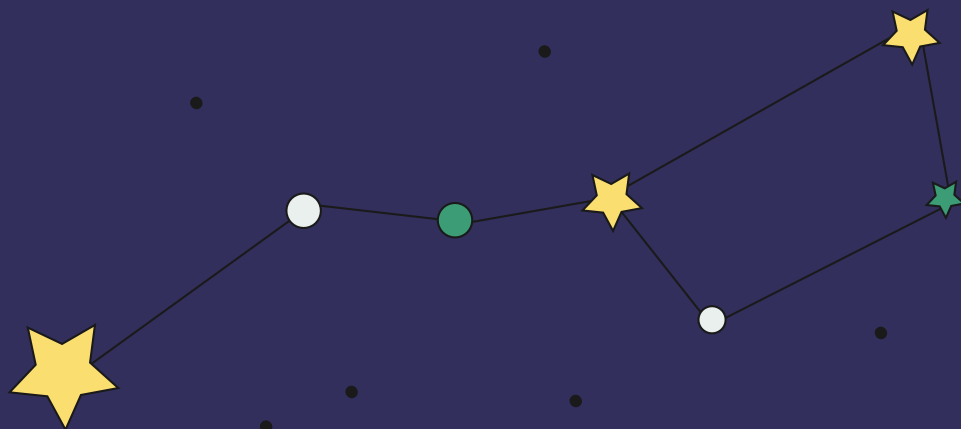





# CLASSE DE DECOUVERTE 2025-2026





# POURQUOI UNE CLASSE DE DÉCOUVERTE?

- Travailler les sciences à travers les thèmes de l'aérospatial et l'aéronautique.
  - Découvrir l'astronomie de manière ludique.
  - Découvrir notre système solaire et l'univers lointain.
  - Apprendre les bases de l'observation du ciel.
  - Développer le sens de l'observation.
  - Passer une semaine loin de l'école et près des étoiles.
  - Développer l'autonomie
  - Éveiller la curiosité
  - Renforcer la cohésion
- 



Travail en lien avec les programmes de chaque  
cycle dans tous les domaines :

oral, production d'écrits, littérature, poésie,  
mathématiques, sciences, EMC....

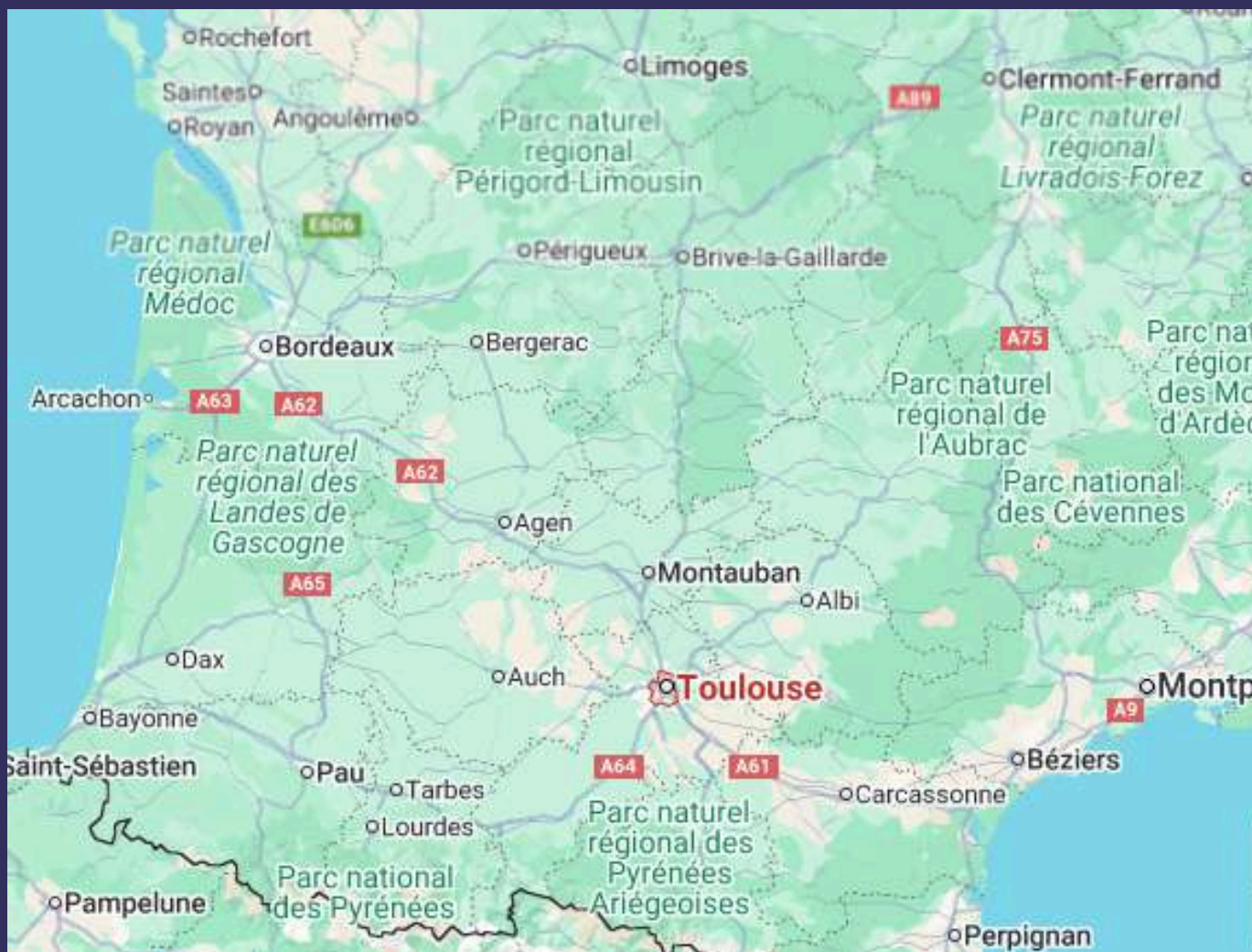
Une façon d'impliquer les élèves et de donner du  
sens aux apprentissages



# OÙ ET QUAND?

à Toulouse

du 19 au 22 mai 2026

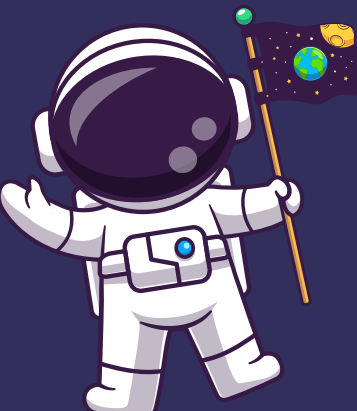
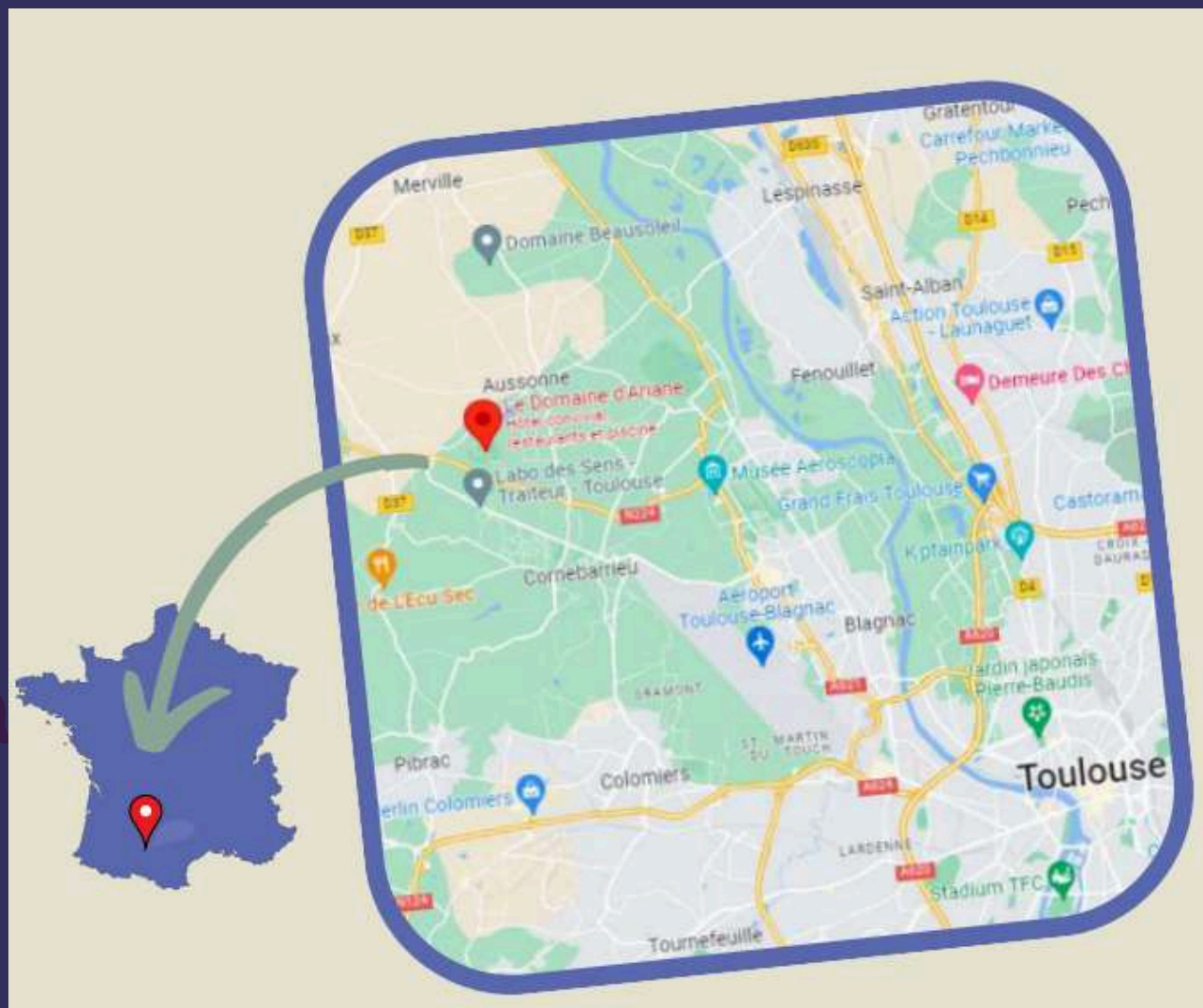




# L'HÉBERGEMENT

DOMAINE D'ARIANE  
Impasse de Carpette  
31700 Mondonville

Rattaché à la Ligue de l'enseignement  
Agréé jeunesse et sport et inspection académique





# L'HÉBERGEMENT



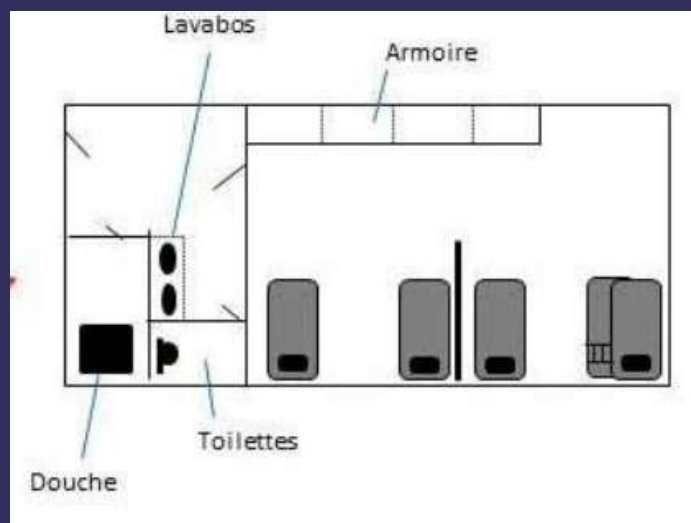


# L'HÉBERGEMENT

## Résidence Orion



Le bâtiment est de plein pied.  
Les chambres sont composées d'un WC, d'une douche et d'un espace de couchage : 3 lits simples + 1 lit superposé.



# LE TRANSPORT

Transporteur: voyages Voute

départ à définir mais probablement tôt le mardi matin ( vers 6h/ 6h30) et retour le vendredi dans la soirée (22h30/23h).





# L'ENCADREMENT

- Annie Tatry
- Charlotte Papon
- Nathalie Roulet : mamie d' Hyppolite et Honorine, ATSEM à la retraite
- Richard Guillaume: Conseillé municipal, s'est déjà occupé des enfants à la cantine et a accompagné le dernier voyage scolaire.
- Julien Gatignol: papa d'Axel et Soline
- des animateurs pour les activités pédagogiques
- des prestataires extérieurs



# PROGRAMME



	Mardi 19/05	Mercredi 20/05	Jeudi 21/05	Vendredi 22/05
<b>Matin</b>	Arrivée du groupe sur Toulouse en fin de matinée	Visite guidée durant 1h30 de <u>la</u> chaine d'assemblage A350	<u>Fabrication de fusées à poudre (CE2/CMI et 2) et fusées à eau (CP/CE1)</u>  Découpe des tronçons, ponçage de l'ogive, mise en place du parachute, décoration	<b>Journée à la Cité de l'Espace</b> ( <u>de</u> 10h à 17h)  Planétarium  Visite guidée durant 1h par groupe de 20 élèves maximum
	Déjeuner à la charge du groupe	Déjeuner au Domaine	Déjeuner au Domaine	Déjeuner pique-nique sur place
<b>Après-midi</b>	Visite guidée en 3 groupes <u>durant</u> 1h30 environ du <u>musée Aeroscopia</u>  <u>installation</u> dans les chambres	<u>De 14h à 17h</u>  Carte du ciel  Construction, compréhension et lecture d'une carte du ciel Repérage des astres avec la carte du ciel	<u>Lancement des fusées</u>  Analyse des vols  ( <u>cette</u> activité est encadrée par un animateur titulaire de l'agrément micro fusées délivré par le CNES	Imax (CM) <u>Stellarium</u> (CP/CE)  Suite de la visite libre du site :  Le parterre des planètes, allée de l'infini, la Station MIR, ...  Départ du site à 17h (fermeture) et retour au Domaine d'Ariane
	Dîner	Dîner	Dîner	
	Soirée libre	Observation nocturne du ciel	<u>boum</u>	

# COMMUNICATION AVEC LES FAMILLES

Numéro d'urgence pour joindre le centre

Nouvelles par Klassly

Réunion environ 1 mois avant le départ pour donner :

- les dernières informations
- le trousseau à prévoir dans la valise...
- procédure à suivre en cas de traitements à prendre pendant le séjour.
- argent de poche...



# COÛT DU SEJOUR



Séjour, hébergement, activités:

séjour élèves CP / CE1	20	268,00 €	5 360,00 €
séjour élèves CE2 / CM1 - 2	22	292,00 €	6 424,00 €
séjour adultes	2	221,00 €	442,00 €
gratuité enseignant	2	0,00 €	0,00 €
gratuité conducteur	1	0,00 €	0,00 €
<b>Total du séjour</b>			<b>12 226,00 €</b>

transport: 3050€

**TOTAL: 15 276 €**

coût par élève (accompagnateurs déduits):

environ: 350€

# FINANCEMENT / PAIEMENT DES FAMILLES

-subventions mairies + demandes conseils  
général, régional, comcom, DDEN...

-Association des parents d'élèves

-trousse à projets en ligne

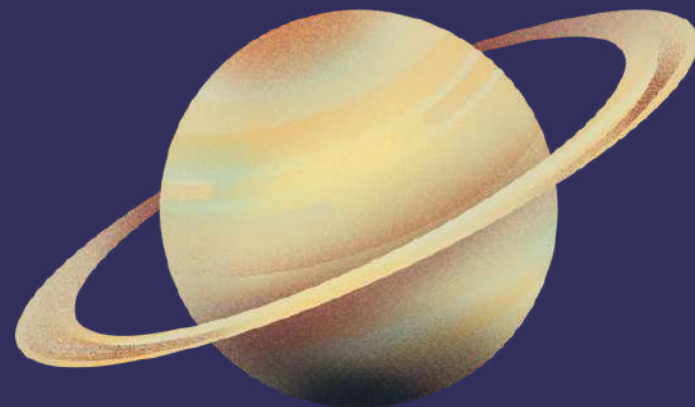
-tirelire dans les commerces (APE)



## participation des parents:

1 enfant: 100 €

2 enfants: 180€



échéancier possible avec un versement  
en plusieurs fois si vous le souhaitez

### 1 enfant :

Décembre	Janvier	Février	Mars	Avril	Total
20 euros	20 euros	20 euros	20 euros	20 euros	100 euros

### 2 enfants

Décembre	Janvier	Février	Mars	Avril	Total
36 euros	36 euros	36 euros	36 euros	36 euros	180 euros

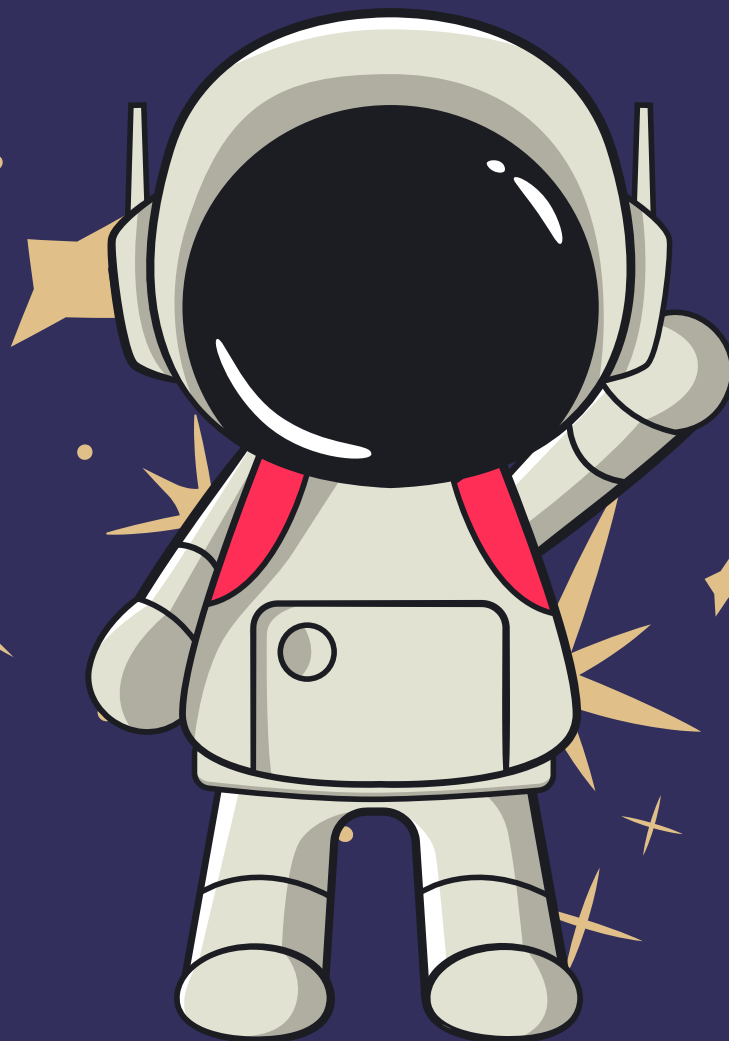
## Aides financières possibles :

- les chèques vacances de l'ANCV ?
- la CAF
- les assistantes sociales du secteur (Rochefort Montagne)





# QUESTIONS



# MERCI

