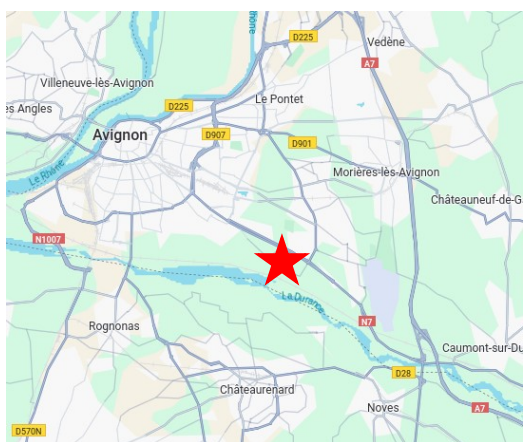


# Bureaux et salles disponibles à La Durette, Avignon

Septembre 2024

Vous cherchez des bureaux à partager ou des salles pour réunions ou formations, dans un cadre exceptionnel au vert et au calme ? Structure agricole, acteur de l'économie sociale et solidaire, association de sensibilisation à l'environnement, entreprise liée à ces thématiques ou autre, bienvenue ! Nous avons un lieu ouvert à différents projets.

## Un bâtiment libre en ceinture verte d'Avignon



Pôle Bio de la Durette, 556 chemin des semailles, quartier Montfavet, 84140 Avignon

- Situé en bordure de la ceinture verte au Sud-Est d'Avignon
- Bien accessible en voiture (le long de la N7 et à proximité d'une sortie de l'A7) et en vélo depuis le centre-ville
- Grand parking
- Espaces extérieurs agréables et calmes
- Sur le site d'une ferme bio (possibilité de paniers de fruits et légumes, visites)

## Des locaux adaptables à divers projets

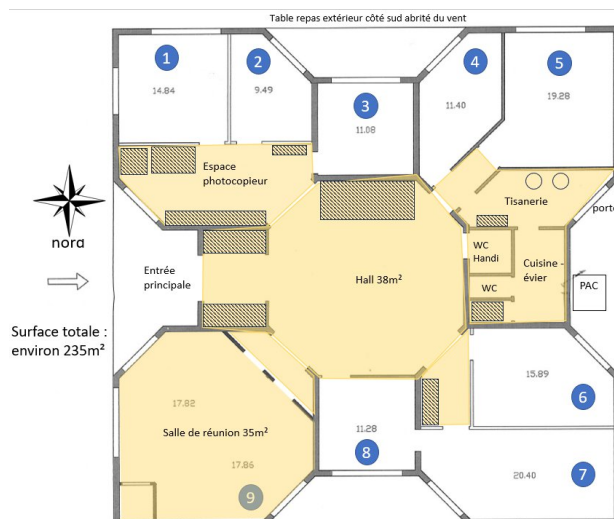
248m<sup>2</sup> dont :

- **8 bureaux** de 9 à 20m<sup>2</sup>
- une **salle de réunion** ou grand bureau de 35m<sup>2</sup> et un hall de 40m<sup>2</sup>
- espace cuisine/ tisanerie et 2 WC

Utilisations possibles : bureaux fixes, espace de co-working, petit atelier/ artisanat, location de salles, accueil de formation/ séminaire, événementiel, ouverture au public...

Option 1- Louer l'ensemble ou une partie du bâtiment

Option 2- Construire un projet de type **tiers-lieu** qui rassemble plusieurs acteurs autour d'un projet, avec des financements (collectivité locale, ADEME, mécène privé,...) et une structure en charge de l'animation. Thématiques : agriculture, alimentation, biodiversité, écologie, EEDD, ESS,...



## Les partenaires de la Durette

**Terre de Liens** (préservation du foncier agricole et installation d'agriculteurs bio) : la Foncière Terre de Liens est propriétaire de la ferme et de ce bâtiment, et l'association Terre de Liens PACA a un bureau sur place qu'elle pourrait ou non conserver selon votre projet



**Les 3 agriculteurs** et le **Groupe de Recherche en Agriculture Biologique** (R&D) gèrent la ferme-pilote (production de fruits et légumes, expérimentations et visites)



L'objectif commun : héberger dans ces bureaux des structures avec lesquelles on partage des valeurs et des activités en lien ponctuellement avec la ferme agroécologique.

## Contact et info pratiques

**Disponibilité** : Février 2025

**Loyer** se situant autour de 30 000€ HT /an, soit 3450€/mois. Des travaux de rénovation thermique seront réalisés avant entrée dans les locaux. Taxe foncière : 3700€. Contrats d'entretien à la charge du locataire.

Internet via la fibre. Accès délicat en bus ou camion.

N'hésitez pas à **prendre contact** pour toute question et proposition :

Serge BASTET / Terre de Liens : 06 07 61 90 29 - [sergebastet84@orange.fr](mailto:sergebastet84@orange.fr)

RDV à noter :

Comment ce lieu pourrait répondre à des besoins sur le territoire ? Visite et réflexions collectives sur place le jeudi 17 octobre de 16h à 19h, ouvert à tous. Construisons ensemble un projet autour de la Durette !

## Photos





