



AGRICULTURE & CLIMAT BIODIVERSITÉ GENRE

LAUREATS DE L'APPEL À PROJETS
SEPTEMBRE 2025



AGRICULTURE,
C'EST LE MOMENT D'AGIR !



En lien avec ses missions sociales, la Fondation Terre de Liens a lancé un appel à projets dédié aux projets de protection de l'environnement et notamment des terres agricoles sur le très long terme.

Cet appel à projets avait pour vocation de soutenir les projets œuvrant dans le cadre des thématiques :

- **Biodiversité, Adaptation au changement climatique**
- **Énergies renouvelables**
- **Inégalités de genre en agriculture**

Bravo aux 12 lauréats ! 



Crédit photo : Initiatives Paysannes

“ Animation pour le développement des démarches innovantes en agroforesterie en Hauts-de-France ”

INITIATIVES PAYSANNES



Face aux impacts de l’agriculture intensive en Hauts-de-France – perte de biodiversité, érosion des sols, recul du bocage – Initiatives Paysannes agit pour redonner toute sa place à l’arbre champêtre. Avec un réseau de 250 fermes, l’association propose d’accompagner les paysan·nes dans la valorisation durable des haies, via la filière bois-énergie et la Régénération Naturelle Assistée (RNA). Formations, expérimentations et échanges nourriront un réseau agroforestier régional, renforçant résilience, durabilité et transmission des bonnes pratiques agricoles.



CIVAM ADAGE 35

En Bretagne, où l’agriculture intensive fragilise sols, eau et biodiversité, le Civam Adage 35 et ses partenaires rassemblent paysan·nes, naturalistes et citoyen·nes pour imaginer des pratiques agricoles favorables au vivant. Inventaires participatifs, formations et échanges collectifs permettront d’expérimenter et de diffuser des solutions qui renforcent la biodiversité sur les fermes, assurent la résilience des systèmes agricoles et tissent des liens entre agriculture et société, pour des terres plus vivantes.



Crédit photo : Civam Adage 35

“ Allier pratiques agricoles et biodiversité : pour plus de Terres Vivantes en Bretagne ! ”

FERMES PAYSANNES



ET SAUVAGES

Fermes Paysannes et Sauvages rassemble plus de 30 fermes de la plaine de Valence engagées à intégrer la faune, la flore et la biodiversité dans leurs pratiques agricoles. Avec l'appui de naturalistes, le réseau propose des visites collectives, suivis et inventaires (oiseaux, chauves-souris, reptiles, botanique), formations courtes, aménagements agroécologiques (mares, haies...), expositions et événements publics. Objectif : faire évoluer les pratiques, renforcer les liens entre agriculteur·rices et territoire et promouvoir des fermes plus fertiles, résilientes et accueillantes pour la biodiversité.



Crédit photo : Fermes paysannes et sauvages

“ Développer les actions de l'association Fermes Paysannes et sauvages, pour accueillir le vivant dans les espaces agricoles de la plaine de Valence ”



ARDEAR NOUVELLE- AQUITAINE

Face au dérèglement climatique, à la perte de biodiversité et à la pression sur les ressources, l'ARDEAR N-A accompagne les fermes vers plus de résilience. Dans le cadre de ce projet, 30 actions seront menées dans 6 départements : journées techniques, visites de fermes, conférences-débats, diffusion de ressources. Les thèmes abordés : gestion écologique des sols et des vergers, agroforesterie, pastoralisme, traction animale, énergies renouvelables, alternatives aux pesticides, filières locales (laine, mégisserie, pépinière). Objectif : des fermes sobres, autonomes et adaptées au climat.



Crédit photo : Ardear Nouvelle Aquitaine

“ Accompagner la transition agricole par l'agriculture paysanne ”

ASSOCIATION FERME DE CORBATTAZ



Crédit photo : Ferme de Corbattaz

“ Créer un réseau local d’agriculteurs pour diversifier des productions locales, adaptées au changement climatique en territoire de montagne, et pérenniser les terres agricoles ”

La Ferme de Corbattaz fédère un réseau d’agriculteur·rices en Pays Rochois (Haute-Savoie) pour diversifier les productions, renforcer la résilience face au changement climatique et préserver les terres agricoles menacées par la pression foncière. Le projet accompagne une dizaine de fermes vers l’introduction de légumes, petits fruits et arboriculture, avec diagnostics agroécologiques, formations (sols, gestion de l’eau), aménagements favorables à la biodiversité et mise en place d’une cellule foncière. Objectif : bâtir une agriculture locale, diversifiée et nourricière, en lien avec les collectivités locales.



YONNE ET NIÈVRE

CPIE YONNE ET NIÈVRE

Le projet AgriClimEau réunit agriculteurs, conseillers, collectivités et chercheurs pour améliorer la gestion de l’eau face au changement climatique. Il s’appuie sur des fermes pilotes pour tester des pratiques agricoles économes en eau (couverts végétaux, diversification, optimisation de l’irrigation), et co-construit un outil d’aide à la décision du champ au bassin versant. Journées d’échanges, formations, fermes ouvertes et supports pédagogiques permettront de diffuser les solutions, valoriser économiquement les bonnes pratiques et renforcer le dialogue territorial.



Crédit photo : CPIE Yonne et Nièvre

“ AgriClimEau : agir en commun ”

ENVIRONNEMENT

Jura Nature Environnement agit pour préserver et valoriser les pelouses sèches du Jura, milieux riches en biodiversité mais menacés par l'abandon agricole, l'enfrichement et l'artificialisation. Le projet accompagne communes et agriculteurs pour restaurer ces espaces par le pâturage ou la fauche, mettre en lien porteurs de projets et surfaces disponibles, organiser des chantiers participatifs, sensibiliser habitants et scolaires et établir des plans de gestion adaptés. Objectif : maintenir la vocation agricole et écologique de ces milieux remarquables.



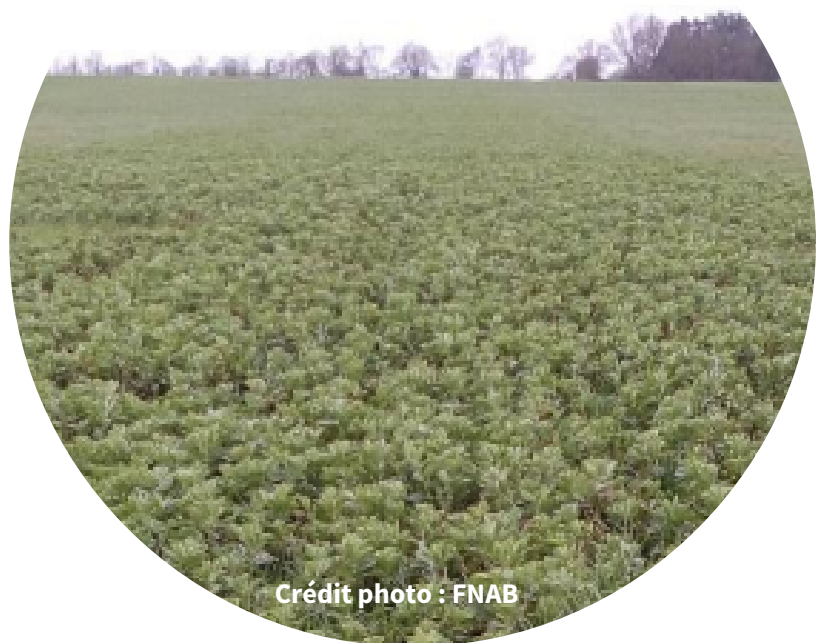
Crédit photo : Lydie Monnier

“ Préserver et valoriser les pelouses sèches du Jura et leur vocation agricole et pastorale ”



FNAB

Le projet REDUSOL Bio, coordonné par la FNAB avec l'appui de l'INRAE, de l'ISARA et des réseaux GAB/GRAB, vise à réduire l'intensité du travail du sol en agriculture biologique afin de préserver la fertilité, diminuer les coûts et limiter l'impact environnemental. Il combine état des lieux national, co-conception de systèmes innovants avec les agriculteurs, expérimentations multi-sites (semis direct sous couvert, rotations diversifiées) et évaluation multicritères. Les résultats seront capitalisés et diffusés pour orienter les politiques agricoles et accompagner la transition agroécologique des fermes.



Crédit photo : FNAB

“ REDUSOL Bio : Réduire l'intensité du travail du sol en agriculture biologique tout en maîtrisant les adventices et la qualité des sols ”

SEMEURS DU POSSIBLE

A travers ce projet, Semeurs du possible accompagne la structuration d'un collectif de paysannes en Bourgogne-Franche-Comté pour lutter contre les discriminations liées au genre dans le monde agricole. Le groupe organise des temps d'échanges en non-mixité, des formations, des chantiers collectifs et des actions de sensibilisation grand public. Il vise à renforcer la confiance, la légitimité et la visibilité des femmes et minorités de genre dans l'agriculture, et à faire remonter leurs besoins aux instances professionnelles.



Crédit photo : Semeurs du Possible

“ Groupe Paysannes en Bourgogne : vers plus d'égalité! ”



CIAP 35

Porté par la CIAP 35 et le réseau des CIAP bretonnes, ce projet vise à réduire les inégalités de genre dans l'installation agricole. Il associe formation des porteuses de projet et de l'écosystème professionnel (paysans référents, cédants, conseillers), enquêtes et observatoire des freins rencontrés, groupes d'appui locaux et essaimage d'espaces-test. Mairaines et acteurs territoriaux participent à la production d'outils et de recommandations pour accompagner l'installation des femmes et renforcer l'égalité dans l'agriculture bretonne.



Crédit photo : Sandrine Mulas-Terre de Liens

“ Bienvenues dans les fermes bretonnes ! Formations et solidarités entre les agriculteur·ices bretonnes pour réduire les inégalités de genre dans l'installation des femmes ”

SOLIDARITÉ PAYSANS



AUDE



Crédit photo : Solidarités Paysans Aude

“ Nous, Paysannes... ”

Ce projet vise à accompagner les agricultrices dans un milieu encore marqué par de fortes inégalités de genre. En créant un collectif en non-mixité, il favorise l'entraide, le partage de compétences et la montée en confiance des femmes paysannes. Chantiers solidaires, formations adaptées, groupes de parole et actions de sensibilisation renforcent leur pouvoir d'agir. Le projet contribue à sécuriser l'installation et le maintien des femmes dans l'agriculture et à valoriser leur rôle essentiel dans la transition agricole et sociale.



TERRE DE MILPA

L'association Terre de Milpa œuvre pour une agriculture locale, écologique et solidaire, en favorisant l'accès des personnes en situation de précarité, notamment des femmes, aux métiers agricoles. Après l'installation d'une première ferme d'insertion à Saint-Didier-au-Mont-d'Or, elle accompagne aujourd'hui la création d'une ferme collective à Limonest, pensée et portée par des femmes. Ce projet allie insertion socio-professionnelle, entrepreneuriat féminin, production alimentaire durable et préservation de la biodiversité, au bénéfice du territoire et de ses habitants.



Crédit photo : Terre de Milpa

“ Des femmes & des fermes : accompagnement à la création de fermes agroécologiques en réseaux ”