

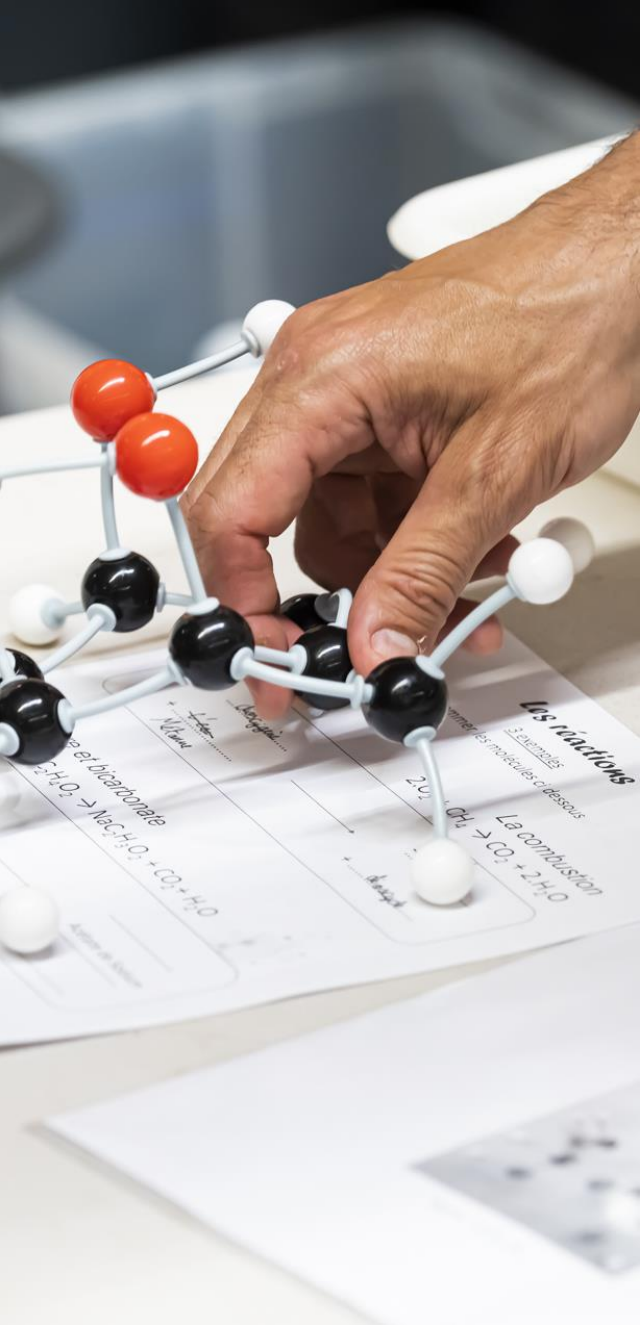
Le Festival Pop'Sciences revient du **16 au 18 mai 2025**. Envie de participer à l'aventure ?

# FESTIVAL POP'SCIENCES 2025

—  
APPEL A PARTICIPATION

16, 17 et 18 mai 2025  
Belleville-en-Beaujolais





# LE FESTIVAL POP'SCIENCES

## LE FESTIVAL DE L'UNIVERSITÉ DE LYON QUI INVITE TOUS LES CURIEUX À VOYAGER AU CŒUR DES SCIENCES

Avec une centaine d'animations accessibles, gratuites et ouvertes à tous, le Festival est le grand rendez-vous du territoire autour des sciences.

Il est l'occasion pour vous de :

- Rencontrer dans un même lieu un grand nombre de publics, plus ou moins éloignés du monde académique, scolaires ou « grand public »
- Sensibiliser les visiteurs, notamment les jeunes, à la science, la rendre attractive, rappeler son importance
- Aller à la rencontre d'un nouveau territoire
- Participer à un grand rendez-vous de culture scientifique et du réseau Pop'Sciences

**Un événement centré sur la rencontre pour permettre à chacun de s'appropriier les sciences, de comprendre leurs rôles dans notre monde, et pour renforcer le lien entre sciences et société.**

# EN ROUTE POUR L'ÉDITION 2025

À Belleville-en-Beaujolais, sur le territoire de la Communauté de  
Communes Saône-Beaujolais (CCSB)

Les 16, 17 et 18 mai 2025

Une 5e édition organisée par l'Université de Lyon en partenariat avec la CCSB et la  
ville de Belleville-en-Beaujolais



Et soutenu par :







# FESTIVAL POP'SCIENCES 2025

Le Festival Pop'Sciences est de retour pour une 5<sup>e</sup> édition, qui se déroulera à Belleville-en-Beaujolais, sur le territoire de la Communauté de Communes Saône-Beaujolais, les 16, 17 et 18 mai 2025.

Au programme : 3 jours intenses de découvertes, de partages et d'échanges autour des sciences

**Dates : 16, 17 et 18 mai 2025**

**Vendredi 16 mai 2025**

Journée scolaire : accueil de collégiens et lycéens du territoire CCSB et de la métropole de Lyon

**Samedi 17 et dimanche 18 mai 2025**

Journée grand public : public du territoire CCSB et des territoires avoisinants, public de la métropole de Lyon

**Lieux**

Centre-ville Belleville-en-Beaujolais

# APPEL A PARTICIPATION

**Vous êtes chercheuse/chercheur ou actrice/acteur de la recherche ? Vous faites partie d'une association, d'une association étudiante ou d'une structure culturelle, éducative ? Vous souhaitez dialoguer avec un large public, curieux ou soucieux de décrypter les grands enjeux de société contemporains ? Participez au festival Pop'Sciences 2025 !**

**Vous pouvez proposer une animation pour la journée scolaire du vendredi 16 mai (accueil de collégiens et lycéens) et/ou les journées grand public les samedi 17 et dimanche 18 mai 2025.**

# ENTREZ DANS LA PROGRAMMATION

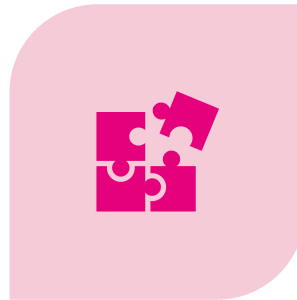
Le Festival vise à favoriser la découverte et la rencontre avec les sciences pour le plus grand nombre, avec des propositions multi-formats, sur différents thèmes.

L'équipe Pop'Sciences vous accompagnera dans la rencontre avec les publics autour de trois formats privilégiés :



## ATELIER

Guidez les participants dans une découverte pratique des sciences.



## EXPOSITION

Utilisez les images, textes et illustrations d'une exposition pour susciter des discussions.



## JEU

Impliquez les publics dans des activités ludiques explorant des concepts scientifiques de manière intuitive et amusante.

# 3 JOURNÉES POUR TOUS LES PUBLICS

Pour cette édition 2025, le Festival Pop'Sciences vous propose deux types de journées distinctes, adaptées à des publics variés : une journée dédiée aux scolaires et deux journées ouvertes au grand public.

	Journée scolaire	Journées Grand Public
<b>Dates</b>	Vendredi 16 mai 2025	Samedi 17 et dimanche 18 mai 2025
<b>Publics</b>	Collégiens, Lycéens	Famille, curieux de sciences de 7 à 107 ans
<b>Organisation des groupes</b>	Groupe d'environ 15 élèves, horaires fixés par l'organisation	Arrivée des visiteurs au fil de l'eau
<b>Durée d'interaction</b>	30 et 45 minutes par groupe	Variable, en fonction de l'intérêt des visiteurs
<b>Médiation et Animation</b>	Prévoir des animations adaptées et continues pour maintenir l'intérêt des élèves pendant <u>toute la durée</u> du créneau	Prévoir des animations flexibles pour s'adapter aux flux des visiteurs et à leur intérêt variable
<b>Objectifs</b>	Sensibiliser les jeunes aux sciences et les impliquer activement dans des expériences pratiques	Attirer un large public, créer des échanges interactifs et rendre les sciences accessibles et ludiques pour tous.



# ATELIER

## Principe

Sur un stand, vous présentez un objet de recherche, une démonstration ou une expérience, et invitez les participants à essayer par eux-mêmes.

## Déroulement

Les participants expérimentent de manière plus ou moins autonome ou plus ou moins guidée.

## Préparation

- Choisissez ce que vous allez exposer et faire expérimenter : maquette, démonstrations, matériel...
- Organisez les roulements sur le stand avec vos collègues et gérez l'accueil des participants (le public arrivera en continue !)

## Intérêt pour les publics et les intervenants

Cet espace est le vôtre et vous le gérez de manière autonome. Les visiteurs se mettent dans la peau d'un chercheur et découvrent les sciences de manière pratique, voire ludique.





# EXPOSITION

## Principe

Autour d'une exposition préexistante, vous présentez un sujet de recherche, une thématique scientifique et/ou une question de société, en utilisant l'exposition comme support pour susciter des discussions.

## Déroulement

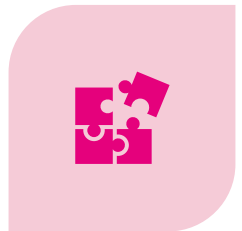
Les visiteurs explorent l'exposition, de manière plus ou moins autonome. Ils posent des questions, ce qui encourage l'échange et l'interaction.

## Préparation

- Choisissez des éléments en plus de l'exposition que vous souhaitez utiliser (photos, objets réels...)
- Préparez quelques points clés et éléments de langage pour accompagner l'exposition et faciliter les discussions.
- Planifiez des roulements pour assurer une présence continue !
- Préparez-vous à adapter votre discours en fonction des questions et de l'intérêt des participants.

## Intérêt pour les publics et les intervenants

L'exposition attire l'œil et sert de prétexte à la discussion. L'exposition permet de vous adapter aux questions des visiteurs, garantissant des échanges interactifs et enrichissants.



# JEU

## Principe

Utilisez un jeu préexistant pour engager les publics dans l'exploration de concepts scientifiques de manière ludique et intuitive.

## Préparation

- Choisissez un jeu existant qui permet d'explorer des concepts scientifiques. Assurez-vous qu'il soit adapté aux publics du Festival mais aussi qu'il soit ludique !
- Préparez des instructions simples et claires pour expliquer les règles du jeu aux participants.
- Déterminez les besoins en matériel pour le jeu (plateau, cartes, dés, accessoires...).
- Réfléchissez au déroulement : allez-vous animer le jeu en continu avec des arrivées au fil de l'eau, ou organiser des sessions de jeu à des horaires précis ?
- Soyez prêt à adapter les règles ou à proposer des variantes du jeu pour maintenir l'intérêt et répondre aux questions des participants.

## Intérêt pour les publics et les intervenants :

Le jeu attire les participants, facilitant l'apprentissage sans en avoir l'air. Il crée un environnement détendu et interactif, où les échanges sont nombreux et enrichissants.

# AUTRES FORMATS

Vous n'avez pas d'idée précise mais vous voulez participer au Festival ?

Vous avez une idée originale de médiation scientifique qui ne correspond pas aux formats atelier, exposition ou jeu ?

Partagez-la avec nous ! Que vous ayez déjà testé cette approche ou que vous cherchiez à expérimenter quelque chose de nouveau, nous sommes là pour vous accompagner. Nous sommes à votre écoute pour faire de ce festival le vôtre et vous aidez à tester une nouvelle forme de médiation.

## Exemples de formats déjà réalisés

- **Speed Dating Scientifique** : les intervenants discutent pendant 10 minutes top chrono avec un petit groupe de participants. Au bout de 10 minutes, le public change d'intervenants et de discipline !
- **Balade, Déambulation** (urbanisme, nature en ville...).
- **Recrutez des participants / des données pour votre recherche** : Collecte de données ou mise en place de protocoles de recherche pendant le festival, avec communication des premiers résultats !
- **Remue-Méninges ta Science** : Des chercheurs sollicitent le public pour tester des idées ou donner des avis sur des projets scientifiques.

## Intérêt pour les publics et les intervenants

Vous avez l'opportunité de tester une nouvelle approche de médiation scientifique avec le soutien de notre équipe.

# LE FESTIVAL POP'SCIENCES

UN FESTIVAL DE SCIENCES POUR DÉCRYPTER LES GRANDS ENJEUX  
DE SOCIÉTÉ CONTEMPORAINS

## LES THÉMATIQUES PHARE 2025



Transition  
écologique et  
énergétique



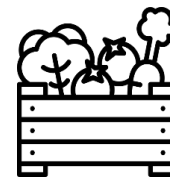
Mobilité et  
urbanisme



Corps et santé



Biodiversité



Agriculture et  
alimentation



Égalité femme  
/ homme





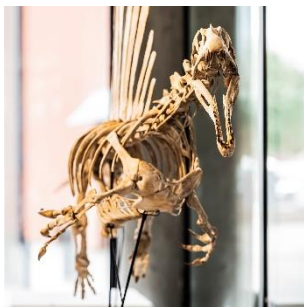
# MODALITÉS - APPEL À PARTICIPATION

## LES GRANDES ÉTAPES

- **Dès maintenant : notez les dates dans vos agendas !**
- **De mi-septembre à fin-novembre 2024 : répondez à l'appel à participation. Un formulaire sera disponible à partir de mi-septembre.**
- **Jusqu'à mars 2025 : construction de la programmation du festival**
- **À partir de mars 2025 : communication auprès du grand public et des scolaires**



# EXEMPLES DE PROPOSITIONS - EDITION 2023



## **Expo' Dinos** Exposition

Explorez le monde fascinant des dinosaures avec une exposition commentée par les paléontologues du laboratoire de Géologie de Lyon. Découvrez les secrets des squelettes et posez vos questions sur ces espèces disparues.

**Une exposition commentée par les paléontologues du laboratoire de Géologie de Lyon, Terre, Planètes et Environnement.**



## **D'une langue à l'autre** Atelier

À travers un ensemble d'ateliers ludiques, venez découvrir toutes les richesses des langues. Identifiez les mots du français venus d'ailleurs, repérez toutes les étapes de développement du langage ou encore découvrez les biographies langagières des élèves de la classe d'UPE2A du collège Lamartine de Villeurbanne !

**Un atelier proposé par la MSH, Lyon-Saint-Etienne.**



## **ClimaTicTac** Jeu

Affrontez les défis du changement climatique dans ClimaTicTac, un jeu stratégique collaboratif conçu par des climatologues du Laboratoire des sciences du climat et de l'environnement. Protégez la planète en limitant les impacts du CO2 et en prévenant les catastrophes climatiques majeures.

**Un jeu animé par l'Observatoire de physique du globe de Clermont-Ferrand et conçu par un collectif de scientifiques de l'Institut Pierre-Simon Laplace et de médiateurs de l'ASTS.**

# EXEMPLES DE PROPOSITIONS - EDITION 2023



## **Les biomatériaux pour la réparation osseuse** Atelier

Savez-vous comment sont fait les os de votre corps ? Et comment procéder pour réparer les os après une fracture ? Imaginez-vous que dans des laboratoires, chercheurs et ingénieurs travaillent à imaginer de nouveaux matériaux pour remplacer l'os et l'aider à se régénérer ? **Un atelier est proposé par La Rotonde de l'École des Mines de Saint-Etienne.**



## **Vers un monde sans maladies cardiovasculaires** Balade

Les maladies cardiovasculaires (infarctus du myocarde, AVC) font partie des premières causes de mortalité dans le monde. Participez à une balade interactive pour explorer les avancées et les défis dans la lutte contre les maladies cardiovasculaires, tout en découvrant le patrimoine culturel de Villeurbanne.

**Une balade proposée par le Laboratoire CARMEN.**



## **Le travail sous toutes ses coutures** Exposition

Quelle est la place du vêtement de travail aujourd'hui ? Comment représente-t-il des normes, des contraintes, une hiérarchie, une distinction genrée dans l'environnement au travail ? Le projet de recherche CRAVAT a pour ambition de contribuer à dresser un panorama des multiples réalités du travail aujourd'hui en utilisant le vêtement de travail comme analyseur.

**Une exposition proposée par le Centre Max Weber.**

## CONTACTS

Cécile RONDEAU et Aurore VALEX

Vous avez des questions ? Vous voulez recevoir les mails concernant le Festival Pop'Sciences ? Écrivez-nous :

[cecile.rondeau@universite-lyon.fr](mailto:cecile.rondeau@universite-lyon.fr)

[aurore.valex@universite-lyon.fr](mailto:aurore.valex@universite-lyon.fr)