



MINISTÈRE  
DE L'ENSEIGNEMENT  
SUPÉRIEUR  
ET DE LA RECHERCHE

*Liberté  
Égalité  
Fraternité*

# fête de la Science

*Edition  
2024*

**1<sup>re</sup> réunion de coordination  
Métropole de Lyon & Rhône**


**5 mars 2024**



# Sommaire



- La fête de la science c'est quoi ?
- Participer : pourquoi et comment
- Une coordination pour vous accompagner
- La coordination nationale
- La thématique 2024 : un océan de savoir
- Calendrier prévisionnel
- Forum



**La fête de la  
science c'est  
quoi ?**



**MINISTÈRE  
DE L'ENSEIGNEMENT  
SUPÉRIEUR,  
DE LA RECHERCHE  
ET DE L'INNOVATION**

*Liberté  
Égalité  
Fraternité*

# La Fête de la science

Créée en 1991, la Fête de la science a toujours eu pour vocation de **sensibiliser** les publics à la science et à ses enjeux, de **favoriser le partage des savoirs** entre chercheurs et citoyens, de **valoriser le travail de la communauté scientifique**, de **susciter des vocations** chez les jeunes et de **réunir tous les passionnés de sciences**.

Depuis sa création, tous les professionnels de la recherche, de l'enseignement et de la culture ont bâti son histoire.

**Du 4 au 14 octobre 2024**

**Orientation thématique nationale :**

**UN OCEAN DE SAVOIR**



# Typologies d'évènement

## Évènement ponctuel

Proposé sous différents types d'animation : atelier, jeu, conférence, rencontre / débat, exposition, spectacle, visite de site, portes ouvertes, balades...

## Évènement d'envergure

- **Village des sciences** : rassemble un grand nombre d'événements ponctuels, sur un lieu unique, au cœur des villes et villages, sous chapiteaux ou tentes.
- **Festival** : rassemble un grand nombre d'événements ponctuels, sur un ou plusieurs lieux, autour d'activités associant le spectacle, les arts ou les loisirs.
- **Parcours scientifique** : rassemble plusieurs événements ponctuels proposés sur des lieux différents, autour d'une thématique ou d'une quête.



# Organisation des coordinations



## Coordination nationale

### Ministère de l'Enseignement supérieur, de la Recherche et de l'Innovation

- Coordonne les 20 coordinations régionales.
- Définit les dates, le thème, la philosophie et les règles de participation.
- Définit la charte graphique.
- Porte les partenariats médias nationaux et la communication nationale.
- Établi le bilan national.

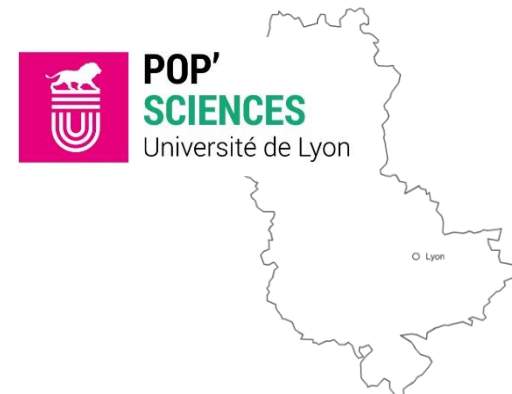
## Coordination régionale Université de Lyon - DCSS

- Fait le lien entre national et départemental.
- Coordonne les 9 coordinations départementales.
- Gère la communication régionale (programme, affiches, com. digitale, street marketing, achat encart presse)
- Valorise les projets (RS, photo/vidéo)
- Établi le bilan régional



## Coordination locale Université de Lyon - DCSS Pop'Sciences

- Mobilise et coordonne la 100<sup>aine</sup> de porteurs de projets Lyon-Rhône (aide à la conception et à la saisie des projets).
- Gère la communication départementale (programmes, outils, com. digitale).
- Valorise les projets (RS, photo/vidéo)
- Établi le bilan départemental



# Organisation des coordinations

## Échelle nationale Ministère de l'Enseignement supérieur et de la Recherche (MESR)

*Bilan 2023*

- 1 million de visiteurs
- 7000 événements (24% scolaires)

## Échelle régionale Université de Lyon – Direction Culture, Sciences et Société (DCSS)

*Bilan 2023*

- 128 738 visiteurs (28% scolaires)
  - 476 porteurs de projets
  - 1183 événements – 54% en lien avec thématique
  - 234 communes
  - 1 doctorante
- « Sciences en bulles »

## Échelle départementale Université de Lyon - DCSS Pop'Sciences

*Bilan 2023*

- 21 500 visiteurs
- 274 projets
- 97 porteurs de projets
- 300 animations
- 854 personnes impliquées
- 21 communes

*Programmation Lyon & Rhône  
= 20% celle de AURA*

Ils soutiennent  
financièrement la  
coordination Lyon & Rhône :



# Les archives de la Fête de la science

- ✓ **Concept de la FDS**

<https://www.fetedelascience.fr/le-concept-de-la-fete-de-la-science-0>

- ✓ **Les marraines et parrains de la FDS depuis 2016**

<https://www.fetedelascience.fr/ils-parrainent-et-incarnent-la-fete-de-la-science>

- ✓ **Les acteurs scientifiques**

<https://www.fetedelascience.fr/les-acteurs-scientifiques-de-la-fete-de-la-science>

- ✓ **Les acteurs culturels et pédagogiques**

<https://www.fetedelascience.fr/les-acteurs-culturels-et-pedagogiques-de-la-fete-de-la-science>

- ✓ **Historique de la FDS : 1<sup>re</sup> édition en 1991**

<https://www.fetedelascience.fr/historique-de-la-fete-de-la-science-0>

- ✓ **Page FDS dans Wikipedia**

[https://fr.wikipedia.org/wiki/F%C3%A0te\\_de\\_la\\_science](https://fr.wikipedia.org/wiki/F%C3%A0te_de_la_science)





**Participer**

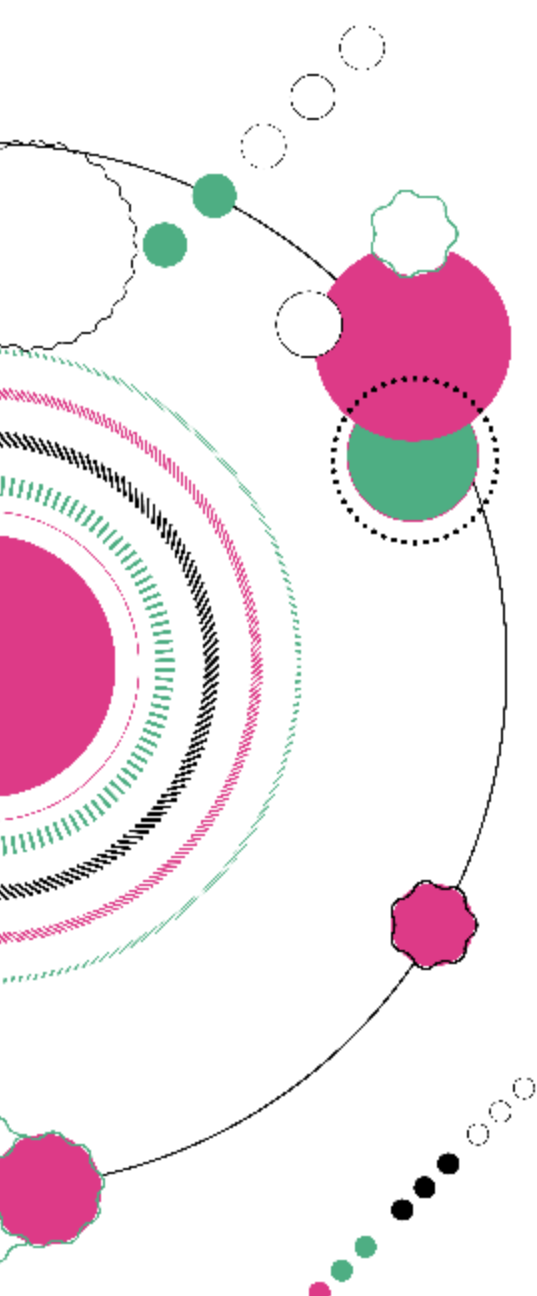


**MINISTÈRE  
DE L'ENSEIGNEMENT  
SUPÉRIEUR,  
DE LA RECHERCHE  
ET DE L'INNOVATION**

*Liberté  
Égalité  
Fraternité*

# Participer à la Fête de la science c'est l'occasion de...

- ✓ Partager, échanger et valoriser vos savoirs et savoir-faire.
- ✓ Rencontrer un public diversifié : familles, élèves, étudiants, amateurs et spécialistes de sciences.
  - ⇒ faire découvrir des applications scientifiques ;
  - ⇒ partager des questionnements sur des sujets d'actualité.
- ✓ S'intégrer dans un réseau d'acteurs diversifiés pour partager, co-construire, initier et poursuivre de nouvelles collaborations.
- ✓ Bénéficier d'un :
  - rayonnement médiatique,
  - accompagnement personnalisé.





**En participant à la fête de la Science vous vous engagez à :**

- respecter les **critères de labellisation**
- respecter le **calendrier** de la coordination départementale;
- respecter les **consignes de communication** données par la coordination départementale.

## Les critères nationaux

### > Charte de la Fête de la science

#### **DATES**

La labellisation implique qu'il y ait au moins 1j dans les dates officielles

#### **GRATUITÉ**

Évènement et lieu / Vente de livres possible (*avec accord préalable de la coordination*).

# Les critères nationaux

## ÉVÉNEMENT

Rencontre de CSTI destiné au grand public – En langue française (ou bilingue).

>>> Articulation autour de **4 valeurs** :

- **Partage des savoirs, des techniques et des innovations** => permettre au citoyen d'accéder aux résultats de la recherche.
- **Créativité** => format, observation, expérimentation...
- **Convivialité** => dialogue, échanges réciproques, bienveillance.
- **Responsabilité** => éthique et intégrité – Renforcer la confiance des citoyens en la science.



# Les critères nationaux

## **QUALITÉ SCIENTIFIQUE ET CULTURELLE**

Adaptation du fond et de la forme au public visé –  
Neutralité du propos – Non marchand.

## **HABILITATION**

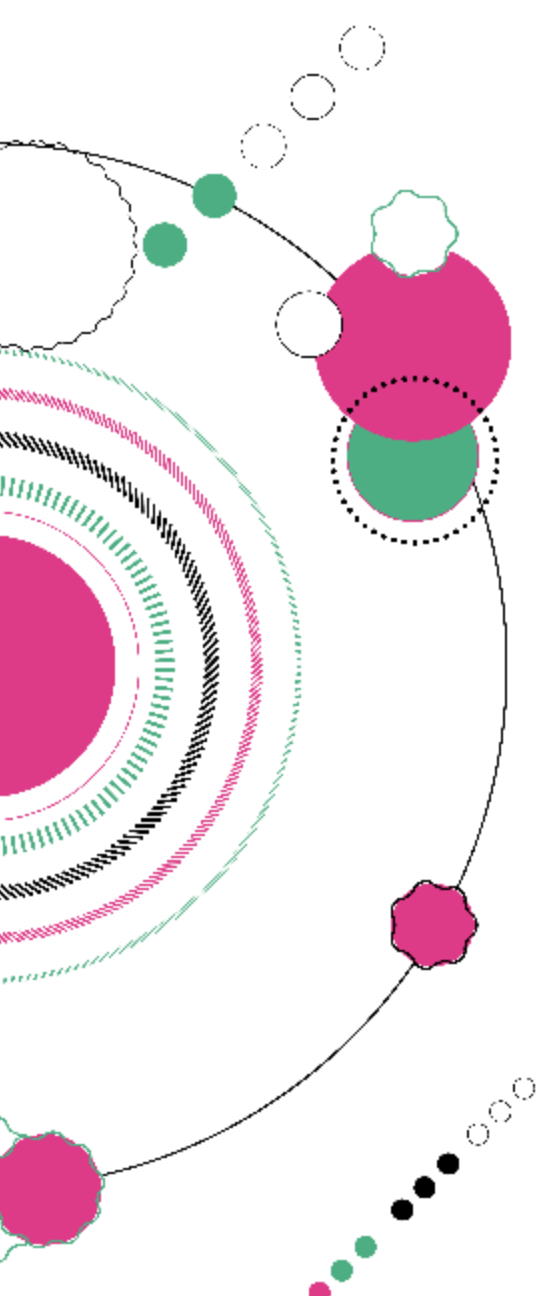
S'enregistrer sur la plateforme Fête de la science –  
Labellisation par la coordination locale.

## **COMMUNICATION**

Respect identité visuelle – Relais communication  
locale – Utilisation des outils mis à disposition.

## **ÉVALUATION**

Questionnaire transmis à la suite de l'évènement =>  
évaluation de l'évènement, bilan, améliorations.



# Qui peut participer ?

- ✓ **Toute personne** en lien direct ou indirect avec le monde de la recherche, des sciences et des techniques et/ou de l'innovation faisant partie :
  - d'un laboratoire,
  - établissement d'enseignement secondaire ou supérieur,
  - d'une association,
  - une structure culturelle et artistique,
  - d'un musée,
  - entreprise,
  - collectivité,
  - médiathèque, bibliothèque

**Les diversités de porteurs de projets  
et d'actions font le succès de  
l'évènement**

# Comment proposer et inscrire un projet ?

## Définir votre projet

- ⇒ Aborder une thématique sous tous les angles scientifiques et les formes que vous souhaitez.
- ⇒ Croisement des disciplines fortement encouragé (sciences exp., sciences et techniques, SHS...).

## Quelle forme de médiation proposez-vous et à qui vous adressez-vous ?

**C'est à vous de proposer la ou les formes !**

Visites de laboratoires, portes ouvertes, expériences insolites, expositions, jeux, conférences, cafés des sciences, spectacles, tables rondes, projections de films, ateliers, format numérique...

⇒ **Grand public et/ou public scolaire.**  
Important de cibler les niveaux scolaires.

## Inscrivez votre projet

1- Prenez contact avec la coordination Lyon & Rhône : [fetedelascience-lyon-rhone@universite-lyon.fr](mailto:fetedelascience-lyon-rhone@universite-lyon.fr)

2- Inscrivez votre projet **via la plateforme nationale** en cliquant sur **CONTRIBUER:**

[www.fetedelascience.fr](http://www.fetedelascience.fr)

Pour cela, vous devez vous connecter avec vos anciens identifiants OU créer un compte

Remplir le plus précisément possible la description de votre action-projet => labellisation.

**Date limite : 15 mai 2024**

## Labellisation

Soumission à l'**expertise scientifique et culturelle** qui prendra en compte les critères précédemment cités.





**Une coordination  
pour vous  
accompagner**



**MINISTÈRE  
DE L'ENSEIGNEMENT  
SUPÉRIEUR,  
DE LA RECHERCHE  
ET DE L'INNOVATION**

*Liberté  
Égalité  
Fraternité*



# Nos engagements

En tant que coordinateur local, nous nous engageons à :

- **relayer** les informations nationale et régionale concernant l'organisation de l'événement ;
- vous **accompagner** dans la conception ou le dépôt de votre projet (guides, formation et conseil) ;
- vous **mettre en lien** avec des partenaires pour l'accueil de votre projet ou pour que vous accueilliez un projet ;
- réaliser les programmes (Grand public et Scolaires) ;
- vous faire bénéficier de la notoriété de l'événement et de sa **communication** relayée à différentes échelles, du national au local.



# Actions de communication

## ✓ Réalisation des programmes

Grand public et Scolaire

> Version imprimée + version numérique sur [Pop'Sciences](#) et relais sur site [FDS AuRA](#).

*Programme  
FDS 2023 –  
5000 ex.*



# Actions de communication

## ✓ Outils de communication

- **Même charte graphique**

>> Création d'un visuel spécifique au thème national  
(*disponible courant avril*)

- **Supports de diffusion :**

- site Pop'Sciences [page FDS Métropole de Lyon et Rhône](#)
- site régional [FDS AuRA](#) ([YouTube FDS Aura](#))
- site [FDS national](#)

- **Actions de communication :** montage de la stratégie de communication

- RS / campagnes / affichages en ville / spots radio / affichages TCL...
- Mise à disposition d'outils : affiches / kakémonos / oriflammes

>> *commandes en juin – livraison en septembre*  
+ Kit de communication (*aposition des logos...*)



# Actions de communication

## ✓ Lancements – inaugurations

- **Région AuRA :**

- >> Date et lieu de lancement à l'étude

- >> Ambassadeur 2024

Une personnalité scientifique dont le travail de recherche est en lien avec la thématique.

=> Propositions par les coordinateurs AuRA.

+ Un comité d'ambassadeurs : *proposition de chercheurs lyonnais*

- >> Un webinaire sur la thématique pour vous donner des idées

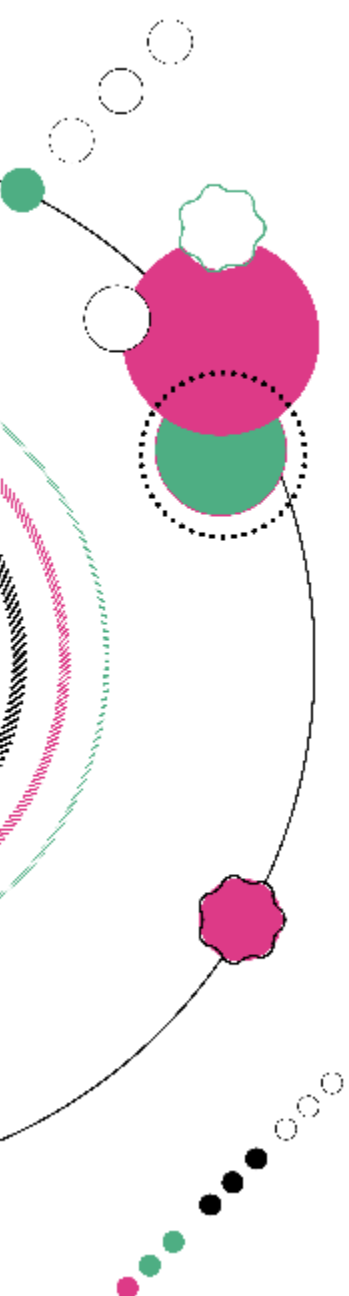
- **Métropole de Lyon & Rhône**

- >> Date et lieu de lancement à l'étude...

## ✓ Projets « phare »

La coordination fera remonter des actions « phare » auprès de la coordination nationale.

=> *Avant le 15 mai.*





# Un accompagnement tout au long du processus

> Aide à la saisie des évènements

<https://www.fetedelascience.fr/aide-la-saisie-des-evenements>

> Tutoriels : <https://www.fetedelascience.fr/le-coin-des-organisateurs>

➤ Guides en téléchargement sur [l'espace dédié à la coordination Rhône](#)

*La plateforme est en cours d'actualisation*

- Dossier de présentation 2024
- Aide au dépôt de projets
- Fiches pratiques évènementiel

➤ **Permanences via Teams** : tous les 15 jours venez poser vos questions et ou échanger avec d'autres porteurs de projets les mardis ou jeudis de 11h à 12h30

# En panne d'idées : profitez des ressources clefs en main

- Depuis le site internet Fête de la science, dans [l'onglet Ressources](#) vous trouverez des contenus en téléchargements comme des jeux, des expositions, etc. Dont 3 escape game à destination du grand public basés sur les ouvrages sciences en bulles
- [L'association Instant Science](#) met des ressources à disposition : boite à métiers et kit d'animation, jeux, etc.
- [Jeu ocytocine](#) un jeu de bluff et de déduction qui vous invite à une plongée dans l'univers des réseaux sociaux dans l'optique de développer votre esprit critique.
- [Les ressources pédagogiques](#) de la Plateforme Océans et Climat : une plateforme dédiée à l'océan composée d'experts scientifiques, d'entreprises, de collectivités, d'associations, etc.
- La fête de la science c'est aussi : des visites de laboratoires ou infrastructures, des conférences, des spectacles, etc.

**Si vous avez un doute ou que vous cherchez des intervenants n'hésitez pas à prendre contact avec la coordination !**

# Des ressources et des formations

## ✓ Un webinaire « Ici commence l'océan »

La coordination régionale de la Fête de la science propose un webinaire « ici commence l'océan » à destination de tous les porteurs de projets Auvergne Rhône Alpes. L'objectif du webinaire est de vous présenter les recherches en AURA liées à la thématique de l'océan et afin de mieux cerner la thématique 2024 et de vous offrir des pistes de réflexion locales

⇒ *Le 11 avril à 13h – information et inscription à venir*

## ✓ Formation à la médiation

Cette année nous vous proposons une session de formation d'une demie journée à la médiation scientifique. Une formation destinée aux porteurs de projets qui animent ou souhaitent animer un atelier Fête de la science

⇒ *Le 23 mai sur inscription auprès de votre coordination*



## ✓ Mallette pédagogique : Plastique en mer, les solutions à terre

À partir du mois de mai, des mallettes pédagogiques TARA Océans vont être mises à disposition des médiathèques et bibliothèques.

- ⇒ Tous les animateurs de la mallette doivent suivre une animation de 2h.
- ⇒ Une convention de prêt sera établie entre Pop'Sciences et votre établissement pour la mise en circulation

Vous souhaitez accueillir une mallette Tara Océan dans votre structure : merci de contacter la coordination

### Animations Plastique en mer, les solutions sont à terre

Grâce à différents niveaux de lecture, la mallette invite à découvrir la complexité de la matière plastique pour amener chacun à changer ses habitudes. Elle contient 7 éléments dont un livret d'accompagnement qui permet à l'animateur de prendre en main le discours de médiation afin de mener des séances de sensibilisation basées sur la réflexion et la manipulation des différents jeux.



Inclus : un livret animateur, un grand schéma récapitulatif, un jeu de carte quizz, un jeu de carte sur les temps de dégradation, un kit de 6 échantillons de microplastique, 2 plateaux avec jetons sur la production de plastique pétrosourcée et biosourcée, un jeu de dominos sur les solutions.

Certains éléments sont accessibles pour les plus jeunes dès 4 ans, l'animateur a un rôle central pour l'adaptation du discours. Une formation est obligatoire pour utiliser cet outil.



**POP'**  
**SCIENCES**

Université de Lyon





**Les actions  
nationales**



**MINISTÈRE  
DE L'ENSEIGNEMENT  
SUPÉRIEUR,  
DE LA RECHERCHE  
ET DE L'INNOVATION**

*Liberté  
Égalité  
Fraternité*

# Actions nationales

## > Parrainage

2021 : Chloé Nabédian / *L'émotion de la découverte*

2022 : Jamy Gourmaud / *Changement climatique*

2023 : Marine Lorphelin/ *Sport & Science*

## > Conférence de presse

## > Inauguration

2022 : Museum d'histoire naturelle

2023 : Museum d'histoire naturelle



# Actions nationales

## > The Conversation

- Identification des sujets en fonction des principaux axes de recherche régionaux.
- Envoi d'un kit éditorial comportant des propositions de sujets afin de solliciter les chercheurs et les doctorants pour la publication d'articles  
=> *Courant mai ou juin.*

## ➤ Science en direct 2023

Émission quotidienne pendant la durée de la FDS : de 17h30 à 19h30.

Quizz en direct sur un des lieux de la FDS en régions.

⇒ *Opération reconduite*



# Sciences en Bulles

> Sciences en bulles et de retour avec un sixième volet sur la thématique : **L'eau dans tous ces états**

Parmi les 7 lauréats de l'édition 2024, deux doctorants travaillent en Auvergne Rhône Alpes :

Amber GOYON « Reconstruire l'interface entre terre et mer de la cité étrusque de Populonia (Toscane, Italie) au 1<sup>er</sup> millénaire av. JC – Etudes géoarchéologiques par les archives historiques paléoenvironnementales »

Laboratoire Histoire et sources des mondes antiques de l'Université Lumière Lyon 2

Jonathan COGNARD « Production de neige et conflits d'usages de l'eau dans les systèmes socio-écologiques de montagne »

Laboratoire des écosystèmes et société en montagne de l'Université Grenoble Alpes





**Thématique  
2024**



**MINISTÈRE  
DE L'ENSEIGNEMENT  
SUPÉRIEUR,  
DE LA RECHERCHE  
ET DE L'INNOVATION**

*Liberté  
Égalité  
Fraternité*

# Un Océan de savoir

## Une thématique populaire qui résonne avec l'actualité:

- > L'océan est source de fascination : 20000 lieux sous les mers, Le grand bleu, etc.
  - > Année de la mer de septembre 2024 à septembre 2025
  - > Conférence des nations unies sur l'Océan → Nice, juin 2025

La thématique se place au cœur des préoccupations actuelles de notre société, du partage des connaissances jusqu'aux engagements politique des citoyens au service de la protection de la mer et de la conservation de notre patrimoine maritime.





# Un Océan de savoir

L'océan joue un rôle centrale dans l'avenir de la terre et de l'humanité. Son exploration et sa préservation constituent des enjeux majeurs du XXI<sup>e</sup> siècle.

## **Une thématique qui engage l'ensemble des scientifiques :**

L'océan est un milieu complexe qui mobilise un champ important de recherches tant du point de vue des sciences fondamentales que des sciences appliquées en passant par les sciences humaines et sociales.



# Ici commence l'Océan

**Dans le Rhône**, l'Océan semble bien loin. Mais la protection et l'étude de l'océan n'est pas qu'une question de littorale.

Les cours d'eau convergent vers la mer et tout ce qui se déroule de la source à l'océan impact la qualité des eaux, l'activité économique et de loisir ou encore la vie dans les milieux marins.

## Ressources

[La plateforme Océan & Climat](#) (POC) a pour mission de favoriser la réflexion et les échanges entre la communauté scientifique, la société civile et les décideurs politiques afin de mieux tenir compte de l'océan dans la lutte contre le changement climatique.

La POC réalise avec l'aide de ses membres et de sa communauté d'experts des contenus scientifiques et pédagogiques.





# Un océan de savoir

## Ressources

Pop'Sciences Mag  
Océan, une plongée  
dans l'invisible



Pop'Sciences Mag  
Déplastifier le monde



Pop'Sciences Mag Eau,  
maintenant ou jamais

# Calendrier prévisionnel

- **21 février** : lancement de l'appel à participation
- **Mardi 5 mars** : 1<sup>re</sup> réunion de coordination locale
- **Jeudi 11 avril** : Webinaire Ici commence l'océan
- **Du 21 février au 15 mai** : inscription en ligne des projets
- **14 mai** : 2<sup>e</sup> réunion de coordination départementale / Labellisation des projets soumis.
- **23 mai** : Session de formation animer un atelier de médiation – sur inscription
- **Mi juin** : réalisation du programme scolaire
- **Juillet** : Edition du programme grand public
- **Septembre (*date à venir*)** : 3<sup>e</sup> réunion de coordination départementale – distribution des outils de communication.
- **Du 4 au 14 octobre** : Fête de la science
- **Novembre/ décembre** : bilan – Réunion bilan



## Équipe impliquée dans la coordination

**Aurore Valex**

Coordination régionale Auvergne-Rhône-Alpes

**Léa Bolliet**

Coordination Métropole Lyon et Rhône

**Guillaume Boo**

Assistant Fête de la Science

**Patricia Lamy**

Responsable éditoriale Pop'Sciences

**Cécile Rondeau**

Responsable partenariats & communication

**Victor Seck**

Chargé de communication

**Anne-Gaëlle Grunenwald**

Gestion administrative et financière

**Marine Bourdry**

Service communication de l'Université de Lyon

**Charlène Jacquemond-Collet**

Correspondante handicap Université de Lyon

## Contacts

Coordination de la Fête de la  
Science Métropole de Lyon et Rhône

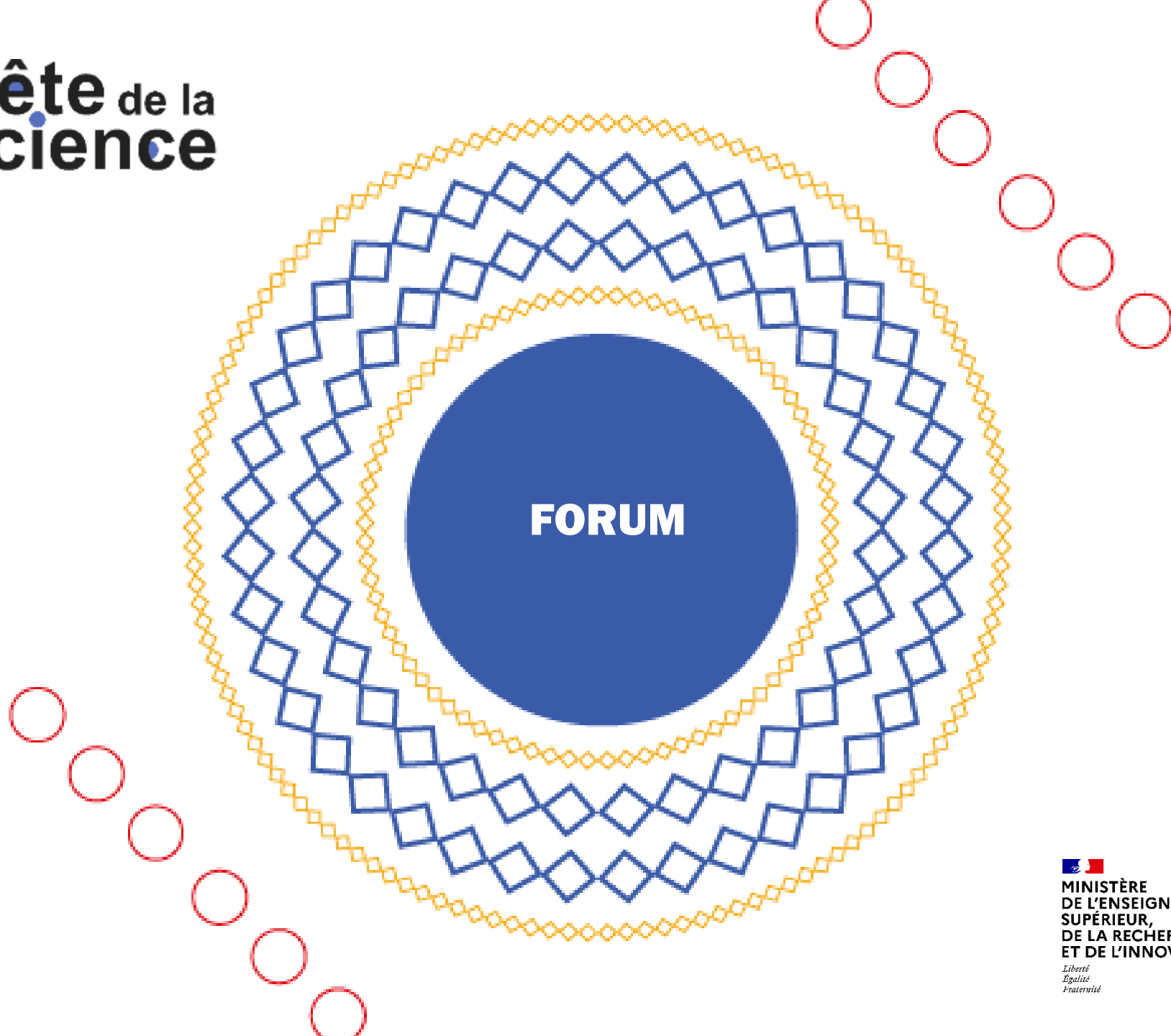
**Direction Culture, Sciences et  
Société  
de l'Université de Lyon  
CCSTI Lyon Rhône**

[fetedelascience-lyon-rhone  
@universite-lyon.fr](mailto:fetedelascience-lyon-rhone@universite-lyon.fr)

Retrouvez toutes les informations  
Fête de la Science sur le **portail  
Pop'Sciences** :  
<https://popsciences.universite-lyon.fr>



**fête de la  
Science**



**FORUM**



**MINISTÈRE  
DE L'ENSEIGNEMENT  
SUPÉRIEUR,  
DE LA RECHERCHE  
ET DE L'INNOVATION**

*Liberté  
Égalité  
Fraternité*

# FORUM

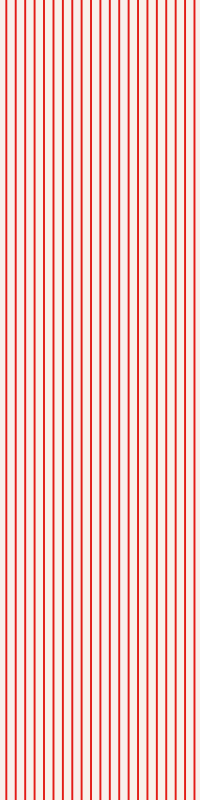
Présentation des projets :

- Présentation de la Bibliothèque Marie Curie – Insa Lyon
- Charcot Antarctica
- Atelier Chimie du CO<sup>2</sup> - quel rôle dans les océans
- Ebulliscience
- Ateliers du Master H<sup>2</sup>O
- Promofluvia
- La fresque Océane
- Campus du Numérique
- La ferme du Vinatier



# LE PÔLE MÉDIATION SCIENTIFIQUE ET CULTURELLE BIBLIOTHÈQUE MARIE CURIE- INSA LYON

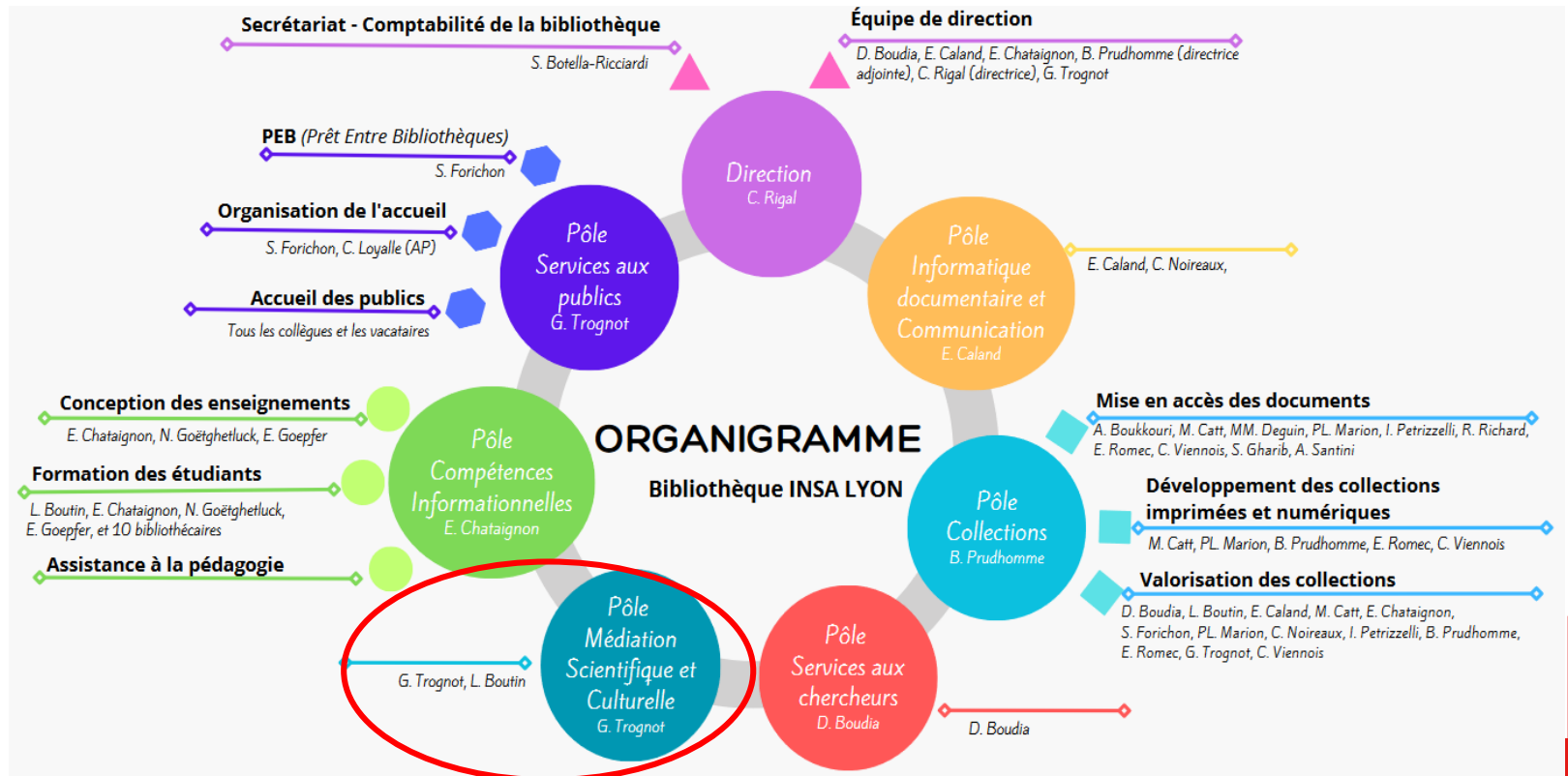
Fête de la science – réunion de lancement  
05/03/2024



# PRÉSENTATION

Le Pôle Médiation scientifique et culturelle est un des 6 pôles d'activités de la bibliothèque Marie Curie de l'INSA Lyon.

Depuis septembre 2022, il est repris par Ludivine Boutin et Guillemette Trognot





# ORGANISATION DU PÔLE

3 grands axes ont été lancé :

- 1. Au sein de la bibliothèque**, volonté de réorganiser le programme d'actions plus en cohérence avec les 5 axes stratégiques de l'INSA Lyon : transition énergétique, environnementale, écologique, transition sociale, transition numérique, transition de modèle économique et transition institutionnelle
- 2. Au sein de l'INSA Lyon :**
  1. Participation à la réflexion sur une **charte Arts et Culture** permettant de travailler avec les autres acteurs de l'établissement : le Service Culturel, l'Institut Gaston Berger, le pôle des Humanités, la Dircom
  2. Mobilisation en lien avec le programme du **Collège d'Ingénierie Lyon Saint Etienne**
- 3. Au sein de l'Université de Lyon**, participation à la commission Sciences et société



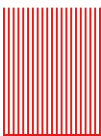




# 1/ AU SEIN DE LA BIBLIOTHEQUE

**Lancement des cycles thématiques** en lien avec les 5 axes stratégiques de l'INSA Lyon, et coordonnés avec les acteurs de la recherche et de la formation de l'établissement. Ces cycles proposent des sélections d'ouvrages, des conférences, des ateliers, des visites, des expositions.

- Printemps 2023 : Cycle autour de l'**environnement** en lien avec la Maison de l'environnement et un enseignant du premier cycle
- Automne 2023 : Cycle autour du **numérique** en partenariat avec l'INRIA
- Printemps 2024 : Cycle autour de l'**énergie** en partenariat avec le département Génie Electrique, leurs entreprises partenaires (Supergrid Institute et RTE) et le laboratoire DEEP



# 1/ AU SEIN DE LA BIBLIOTHEQUE

**Mobilisation autour de projets marronniers ou ponctuels :** Fête de la science, cycle de conférences de mathématiques, projets avec les associations et les sections Arts Études de l'INSA Lyon, Nuits de la Lecture, Lyon BD festival, etc.

## Fête de la science

- En ce qui concerne la Fête de la science, la BMC est vue comme référente au niveau de l'INSA de façon informelle. Il faut formaliser les attentes à ce niveau
- Fête de la science 2022 : deux axes :
  - Coorganisation du Campus en Fête avec Lyon1 et le CNRS
  - Thématique autour des mathématiques avec l'IGB, le pôle de médiation
- Fête de la science 2023 : deux axes
  - Autour du sport avec le Centre des sports
  - Autour de la technique avec le Pôle des Humanités et le FIMITECH



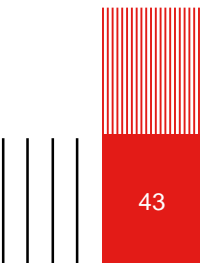


## 2/ AU SEIN DE L'INSA LYON

Participation à la réflexion sur une **charte Arts et Culture** permettant de travailler avec les autres acteurs de l'établissement : le Service Culturel, l'Institut Gaston Berger, le pôle des Humanités, la Dircom.

Outre la charte, le premier axe de travail est la coorganisation d'événements communs améliorant la cohérence globale de programmation culturelle :

- Un temps fort à l'automne
- Un festival des initiatives au printemps





## 2/ AU SEIN DE L'INSA LYON

Mobilisation en lien avec le programme du **Collège d'Ingénierie**, regroupement de 4 écoles d'ingénieurs : Centrale Lyon, ENTPE, INSA Lyon, et Mines Saint Etienne dont un des axes est la réalisation en commun d'actions de diffusion de connaissances et de promotion de l'ingénierie.

Cette mobilisation par l'établissement reste à définir dans le fonctionnement de la bibliothèque

Participation au stand  
« *Demain mais en mieux* » lors du  
festival Yggdrasil 2024

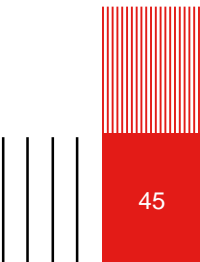




### 3/ AU SEIN DE L'UNIVERSITÉ DE LYON

Participation à la commission Sciences et société

- Pour le moment, il s'agit de prémisses de réflexion
- Constat d'une nécessité d'actions de médiation scientifique ,
- Constat d'un portage de cette mission très variable : par les bibliothèques, par des structures dédiées au sein de l'établissement, par la direction de la communication, etc.





**Suivez les actualités de l'école**  
**[www.insa-lyon.fr](http://www.insa-lyon.fr)**

Rejoignez-nous sur les réseaux sociaux



# CHARCOT ANTARCTICA

RÉCITS D'EXPLORATIONS POUR DEUX VOIX ET DEUX GUITARES





# CHARCOT ANTARCTICA

**Jean-Baptiste Cabaud**

Textes d'après Charcot 1903

**Nicolas Rombaud**

Journal d'expédition 2020

**Christophe Langlade**

Musique live

**Eric Pellet**

Création vidéo



# CHARCOT ANTARCTICA

spectacle plus  
conférence.s  
scientifique.s

- *Glaciologie*
- *Figure du Commandant Charcot*



association **LA CAPITAINERIE** • ARTS | SCIENCES | LITTÉRATURES • Lyon



Ircelyon

INSTITUT DE RECHERCHES  
SUR LA CATALYSE  
ET L'ENVIRONNEMENT



UNIVERSITÉ  
DE LYON



*Chimie du CO<sub>2</sub>*

*Quel rôle dans les océans ?*

*Lorraine.Christ@univ-lyon1.fr*

*Maître de conférences HDR - Chimie*

*Fête de la Science 2024*

# DESCRIPTION

*Le CO<sub>2</sub> est une petite molécule mal connue mais indispensable à la vie sur Terre*

- Cycle du CO<sub>2</sub> : liens entre atmosphère, photosynthèse et océans
- Effet de serre mais aussi de nombreuses propriétés du CO<sub>2</sub> au quotidien
- Augmentation du CO<sub>2</sub> atmosphérique : conséquences dans océans et organismes

Posters / Démonstrations

Atelier / Manipulations

Public > 7 ans

5 et/ou 12

octobre 2024

Cherchons un lieu pour ce stand (pas en extérieur)



MERCI ... !

Lorraine CHRIST

Martine DIAB

Hugo DIAS



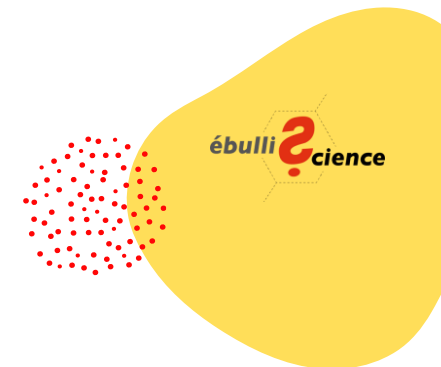
Ircelyon

INSTITUT DE RECHERCHES  
SUR LA CATALYSE  
ET L'ENVIRONNEMENT



# Fête de la Science 2024 à l'Hôtel de Ville de Lyon

Vendredi 11 : accueil des scolaires  
Et samedi 12 octobre : journée grand public







**H<sub>2</sub>O'Lyon**  
Université de Lyon

**EUR Sciences de l'eau et des  
hydrosystèmes**

**ATELIERS DE MEDIATION**

**L'EAU ET LA**

**SOCIETE**

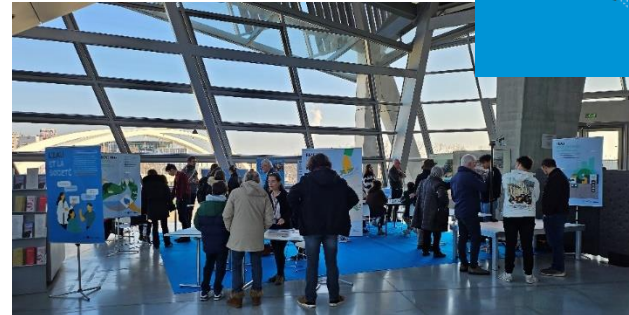


# ATELIERS DE MEDIATION - L'EAU ET LA SOCIETE

5 ateliers conçus par les étudiants du master [Integrated Watershed Sciences](#), des chercheurs de l'EUR H<sub>2</sub>O'Lyon et l'équipe H<sub>2</sub>O'Lyon en collaboration avec le Musée des Confluences.

Présentés la première fois lors de la journée « La Science de l'eau » au Musée des Confluences le 20 janvier 2024.

Chaque atelier est animé par un étudiant et un ou deux chercheurs. Les ateliers se complètent mais peuvent être mis en place indépendamment selon les besoins et objectifs.

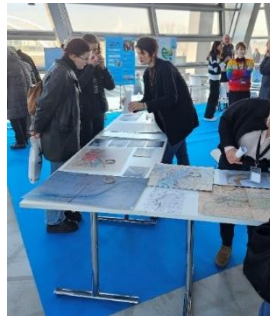
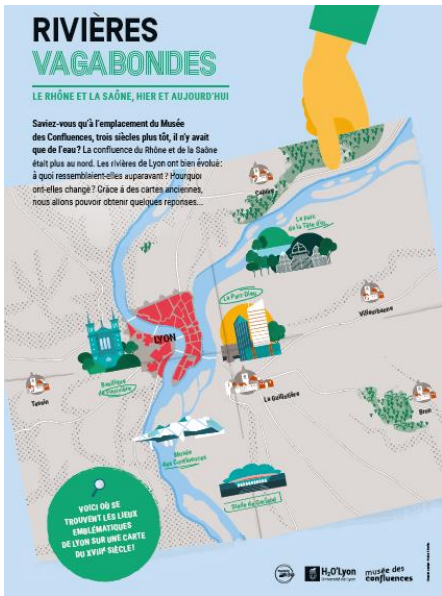


Ateliers médiation – L'eau et la société



# RIVIERES VAGABONDES

Etude de cartes de différentes époques pour comprendre le développement urbain de Lyon et les conséquence sur la forme de la Saône et du Rhône



# RIVIERES EN RENAISSANCE

Jeu de plateau où des aménagements positifs ou négatifs pour la rivière sont tirés au sort ce qui permet d'avancer ou de reculer sur le jeu. Les impacts positifs et négatifs sont expliqués et certains sont illustrés par des photos.



Ateliers médiation – L'eau et la société

## VIVRE AU BORD DU FLEUVE

Réalisation d'une fresque à partir des dessins de « l'habitat idéal » des participants sur ou à côté du fleuve. Discussion autour de l'imaginaire du fleuve et de la ville.



## L'EAU SOUS VOS PIEDS

Projection sur table d'une carte de Lyon avec la localisation et la profondeur de la nappe d'accompagnement du Rhône, sa circulation et les modifications induites par les activités humaines.



Ateliers médiation – L'eau et la société

# ABONDANTE RARETE

Placement de magnets sur un support métallique représentant le cycle de l'eau. 3 missions de 3 niveaux de difficulté sont proposés pour replacer des éléments sur ce schéma (sources en eau, prélèvements, impacts, ...).



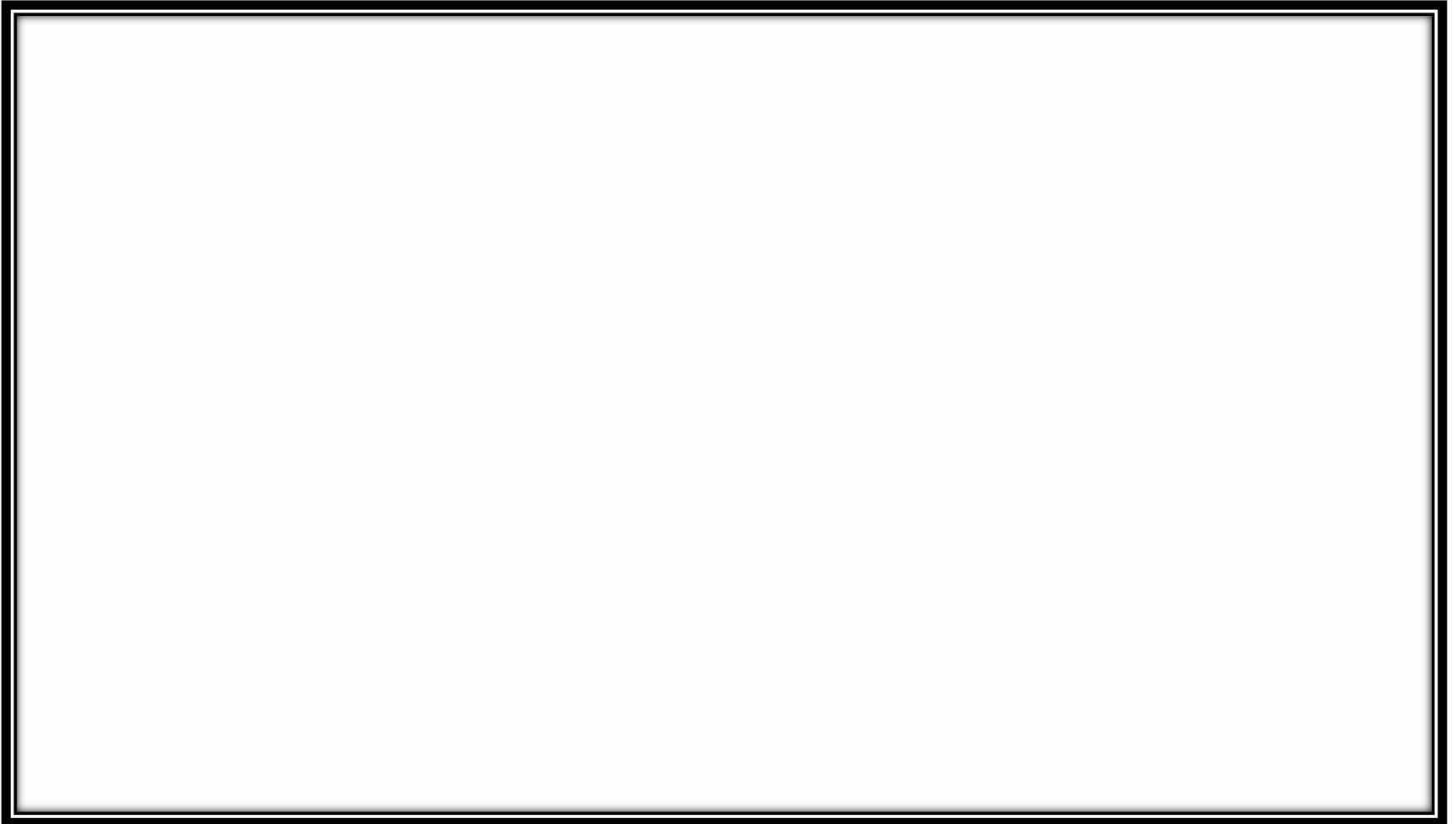
Ateliers médiation – L'eau et la société



DU  TRONC  
D'ARBRE    
AU  BATEAU  
DU FUTUR 

La navigation sur le Rhône et la Saône,  
un flot ininterrompu d'innovations

# Le simulateur de navigation - Promofluvia



## La Fresque Océane



La Fresque Océane - **association loi 1901** – fondée en 2021



Atelier créé par **Alice Vitoux en 2019**



Un **atelier** pour mieux **comprendre** les **enjeux systémiques** de la **préservation de l'Océan**



**Comprendre**, se **reconnecter** et avoir des clés pour **agir** !



Un format modulable pour tous, novices et experts !



# L'atelier

100 CARTES

6 THÉMATIQUES

1 VUE SYSTÉMIQUE

Apports de l'Océan  
 Biodiversité marine  
 Pêche & aquaculture  
 Industries maritimes  
 Climat et Océan  
 Pollution

Inspiré de



En présentiel (2h à 3h30)



En ligne (3h30)



Masterclass (1h à 1h30)



Stand (15min)



Systemique



Ludique



Collaboratif



Scientifique

DES SOURCES SCIENTIFIQUES PRIMAIRES DONT :



[fresqueoceane.org](http://fresqueoceane.org)





# La Fresque Océane



Plus de **15 000 PARTICIPANTS** sur tous nos formats !

- Citoyens, entreprises, collectivités, associations, écoles...
- **100 animateurs** dans toute la France et dans 10 pays étrangers
- **À vous de la découvrir !**

## Ils nous ont fait confiance



# CAMPUS RÉGION<sup>®</sup> DU NUMÉRIQUE

**Bienvenue au Campus Région  
du numérique**

Un accélérateur du numérique en  
**Auvergne-Rhône-Alpes**

# DÉCOUVRIR LE CAMPUS

**BIENVENUE  
AU CAMPUS RÉGION  
DU NUMÉRIQUE!**



## En quelques mots

- ✓ Un espace de 11 hectares **arboré** et **éco-responsable**
- ✓ Une architecture **moderne** et **intégrée à l'environnement**
- ✓ Un **écosystème unique** où se côtoient des étudiants, des entreprises, des acteurs de la transformation numérique, de la recherche et du transfert de technologies
- ✓ Une **Usine grandeur nature** sur 2000 m<sup>2</sup> avec des technologies **à la pointe de l'innovation**
- ✓ Une infrastructure de 10 000 m<sup>2</sup> **entièrement équipée de services numériques**



**LE SAVIEZ-VOUS ?** De 1974 à 2011, ce site de Charbonnières-les-Bains était connu pour héberger les services de la Région Rhône-Alpes. Auparavant, il fut construit par une grande compagnie d'assurances qui y installa son siège social en 1965. L'histoire continue!

Créé par la Région Auvergne-Rhône-Alpes, le Campus Région du numérique a ouvert ses portes en janvier 2021. Il accueille des écoles et des organismes de formation, des entreprises, des structures d'accompagnement à la transformation numérique, des pôles de compétitivité et des clusters, ainsi que l'Usine du Campus, un espace dédié à l'innovation qui permet aux entreprises de découvrir, de tester et d'intégrer de nouvelles technologies.



# Le Campus : 2 activités principales

☰  
En fil rouge : le numérique



**FAIRE DECOUVRIR ET FORMER AUX  
METIERS DU NUMERIQUE**

Cibles : jeune 12/18 ans, étudiants

## CAMPUS RÉGION<sup>ON</sup> DU NUMÉRIQUE

○○○○○○○



**ACCOMPAGNER LES ENTREPRISES  
REGIONALES DANS LEUR  
TRANSFORMATION DIGITALE**

Cibles : professionnels

# Le Campus : un lieu d'évènements



# CAMPUS RÉGION DU NUMÉRIQUE

Le Campus dispose d'espaces évènementiels et de travail pour accueillir tout type d'évènement



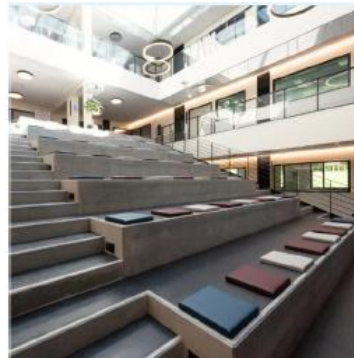
**Salle de conférence**

180 PERSONNES



**Agora**

200 PERSONNES



**Atrium**

70 PERSONNES



**Rooftop**

80 PERSONNES



# CAMPUS RÉGION N DU NUMÉRIQUE

Campus Région du numérique  
78 route de Paris  
69260 Charbonnières-les-Bains



[campusnumerique.auvergnerhonealpes.fr](https://campusnumerique.auvergnerhonealpes.fr)



# LA FERME DU VINATIER

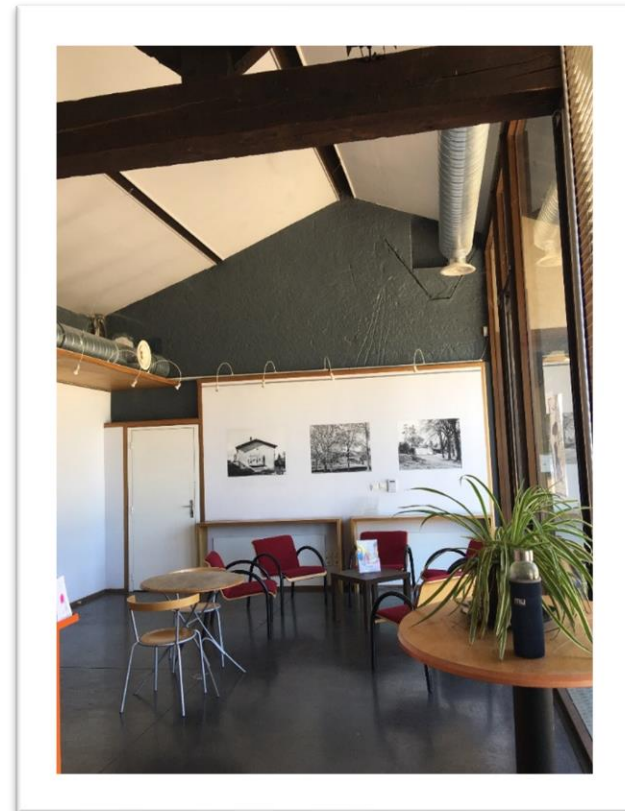




# LA FERME DU VINATIER

## service culturel du Centre hospitalier Le Vinatier

- **Au cœur du Centre Hospitalier Le Vinatier à Bron**
- **1 équipe de 4 personnes accueillant tous les publics**
- **Une ouverture tout public du mardi au vendredi de 14h à 17h – en soirée et week-end lors des manifestations**





# LA FERME DU VINATIER

## ACTIONS

Création et diffusion artistique - ateliers et projets / résidences d'artistes / sensibilisation auprès des patients / programmation en lien avec les structures culturelles de la métropole



Ingénierie culturelle : Eclats d'art – réseau des projets artistiques du Centre Hospitalier Le Vinatier



Diffusion scientifique – expositions et rencontres débats tout public



Programme d'action culturelle dans le domaine musical en lien avec les structures d'enseignement artistique



## OBJECTIFS



Combattre les préjugés sur la maladie mentale et l'hôpital psychiatrique



Décloisonner l'hôpital



Favoriser l'expression des patients et leur ouverture sur la vie culturelle



Contribuer à l'insertion de l'établissement dans son environnement urbain en collaborant avec les collectivités territoriales et structures culturelles



Accompagner les transformations de l'hôpital



Créer les conditions d'une meilleure coopération entre professionnels et avec les usagers

# LA FERME DU VINATIER

S'adresse aux :

- Aux patients pris en charge dans les structures d'hospitalisation et de suivi ambulatoire du Centre Hospitalier Le Vinatier (structures en intra ou en extra-muros : sur Bron, 7 des 9 arrondissements de Lyon et les communes de l'Est de la Métropole de Lyon).
- Aux publics extérieurs (habitants, étudiants, scolaires, résidents de structures médico-sociales du territoire, publics de nos partenaires culturels...)
- Aux professionnels du CH Le Vinatier et aux futurs professionnels (étudiants IFSI du CH Le Vinatier et des autres IFSI de la région).



# LA FERME DU VINATIER

## CONTACT :

Contact mail : [laferme@ch-le-vinatier.fr](mailto:laferme@ch-le-vinatier.fr)

Contact téléphonique : 04 81 92 56 25

Pour plus d'informations sur la possibilité d'accueillir une manifestation à l'occasion de la Fête de la Science, n'hésitez pas à contacter Morgane Dellaca minot ([morgane.dellaca-minot@ch-le-vinatier.fr](mailto:morgane.dellaca-minot@ch-le-vinatier.fr)), chargé des projets artistiques et des expositions et Coline Rogé ([coline.roge@ch-le-vinatier.fr](mailto:coline.roge@ch-le-vinatier.fr)), cheffe de projet de la Ferme du Vinatier.

Pour plus d'informations : <http://www.ch-le-vinatier.fr/ferme>







**Place aux  
échanges**