



La
République
des Cartes

Crédits musicaux : Autour de la carte (L'Hymne de la République des cartes)
Auteur et Compositeur : Stéphane Gabbay (en collaboration avec l'IGN)
Artiste-interprète : Stéphane Gabbay
Année : 2026



La République des Cartes

Ensemble, révélons le pouvoir des cartes comme
levier pour faire démocratie.

 **Visio mensuelle – 4 juin 2026**



Partenaires : Ubisoft, NoDesign, OVHcloud, Docaposte, La Poste
Avec le soutien de : CY école de design, le CNIG, AOC, Afigéo, OpenDataFrance,
Université Gustave Eiffel, Fondation Université Gustave Eiffel, Apur, Ville de Paris

Au programme

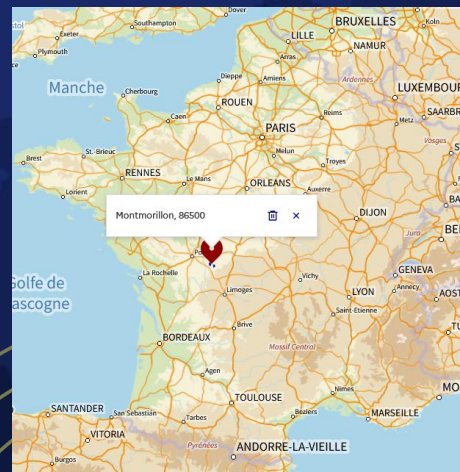
17h03 – 17h35 – L'invité / Le sujet du mois :

Aujourd'hui : Retour sur le Festival le Printemps des Cartes

17h35 – 17h50 : Quart d'heure d'actu République des Cartes

17h50 – 18h : Remarques / Envies / Questions / Auto-Promo +

Retour sur le *Festival* *Le Printemps des* *Cartes de* *Montmorillon*



printempsdescartes.fr



**Festival
Printemps
des Cartes**

7^{ème} édition
28 - 31 mai 2026
Montmorillon

La République
des Cartes



Au programme

Jeudi 28 mai

10h00	Inégalités et vulnérabilités rurales en Tunisie	Conférence
11h00	Concurrence cartographique au Moyen-Orient	Conférence
14h00	Archives surprises !	Atelier
14h00	Broder Montmorillon	Atelier
14h45	#30DayMapChallenge	Table-ronde
15h45	Café des toponymes	Café Carto
16h45	Et si on changeait le territoire ? expertise sensible	Atelier
17h30	Comment faire une carte statistique	Démo
18h30	Inauguration	Cérémonie
21h00	La 1ère carte IGN connue	Spectacle

Vendredi 29 mai

10h00	Les cartes qu'il nous faut - La République des Cartes	Atelier
10h00	Cartographie participative - Zonage à Dire d'Acteurs	Atelier
10h00	Faire de chaque lieu une terre de relation	Conférence
11h00	Tourisme et habitat	Table ronde
11h00	Poitiers en 3D	Démo
14h00	Jeu de simulation du marché de la location	Atelier
14h45	Cartographe nos histoires	Exposition
15h00	Les croquis et cartes au secondaire	Conférence
15h00	De Tours à Montmorillon les cartes à vélo	Atelier/Restitution
15h45	Enjeux géopolitiques, réindustrialisation et rivalités	Conférence
15h45	Cartographie de nos attachements au vivant	Atelier
16h30	Calendrier de l'avent des toponymes	Exposition
16H45	La cartographie du monde aux Affaires étrangères	Conférence
17h00	La cartographie à portée de vos mots	Conférence

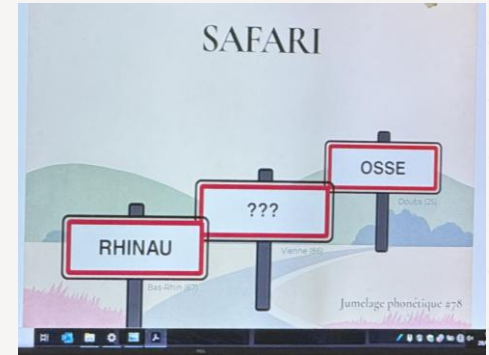
Samedi 30 mai

09h45	Carto Hémisphère(s)	Exposition
10h>18h	ZéplindeCartes à Jouer	Jeux
10h00	Cartes à la loupe	Atelier
10h00	La carte dont vous êtes le héros ?	Conférence
10h15	Les cartes de la collection Odysée-Villes	Conférence
10h30	Circulations en Himalaya	Exposition
11h00	MICHELIN Cartes & Guides, Invité d'honneur	Carte blanche
13h30	L'Aquitaine, de l'âge du Fer au 18e	Exposition
14h00	Incertitudes Cartographiques	Exposition
14h>16h	Levé topographique à la planchette	Atelier de Terrain
14h00	« Elle est dans ma tête », Cartographie à Mayotte	Film et débat
14h00	OpenStreetMap, la carte s'ouvre grâce à vous	Conférence
14h45	Jumelages phonétiques	Exposition
15h00	Cartographe l'imaginaire littéraire	Conférence
15h00	Les plans des pistes de ski aux Portes du Mont Blanc	Conférence
15h45	Bestiaire monstrueux en littérature de jeunesse	Conférence
15h45	3 siècles d'innovations cartographiques	Conférence
16h00	Calendrier de l'avent des toponymes	Exposition
16h15	Circulations en Himalaya	Exposition
16h30	Intrigues cartographiques	Exposition
16h45	Cartographe l'Aquitaine antique	Conférence
17h30	Cartes météo et domination coloniale au 20e	Conférence
17h30	Les cartes de la collection Odysée-Villes	Conférence
18h15	Ateliers de cartographie : capter, légender, figurer	Café Carto

Dim 31 mai

10h00	Les cartes de l'Atlas de la Biodiversité Communale	Présentation
11h00	Quand les artistes dessinaient les cartes	Atelier
14h00	Cartes à la loupe	Atelier
14h30	Signes visibles du changement climatique	Atelier
15h45	Cartographie astronomique et navigation	Conférence

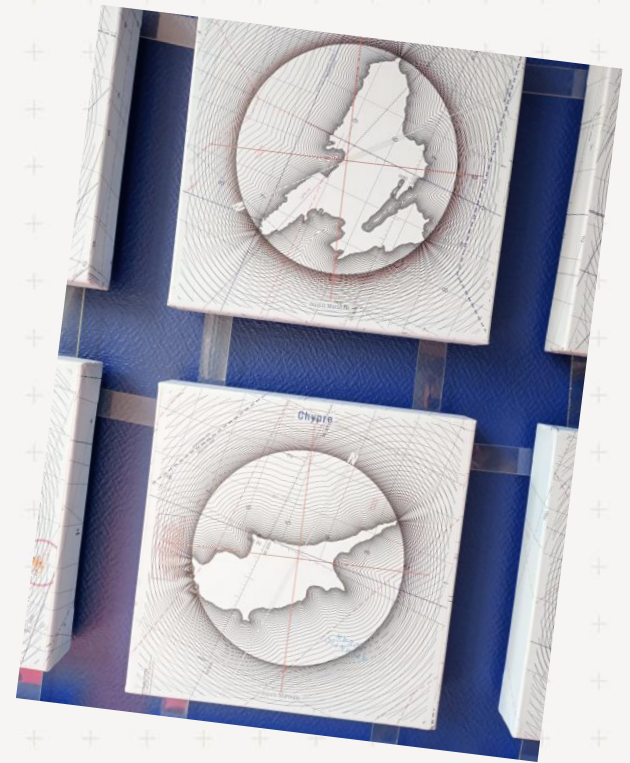
Le coup de cœur de Clément



Le Café des Toponymes

*Olivier Plessis, Anne-Laure Robine,
Nicolas Champion*

Le coup de cœur de Benjamin

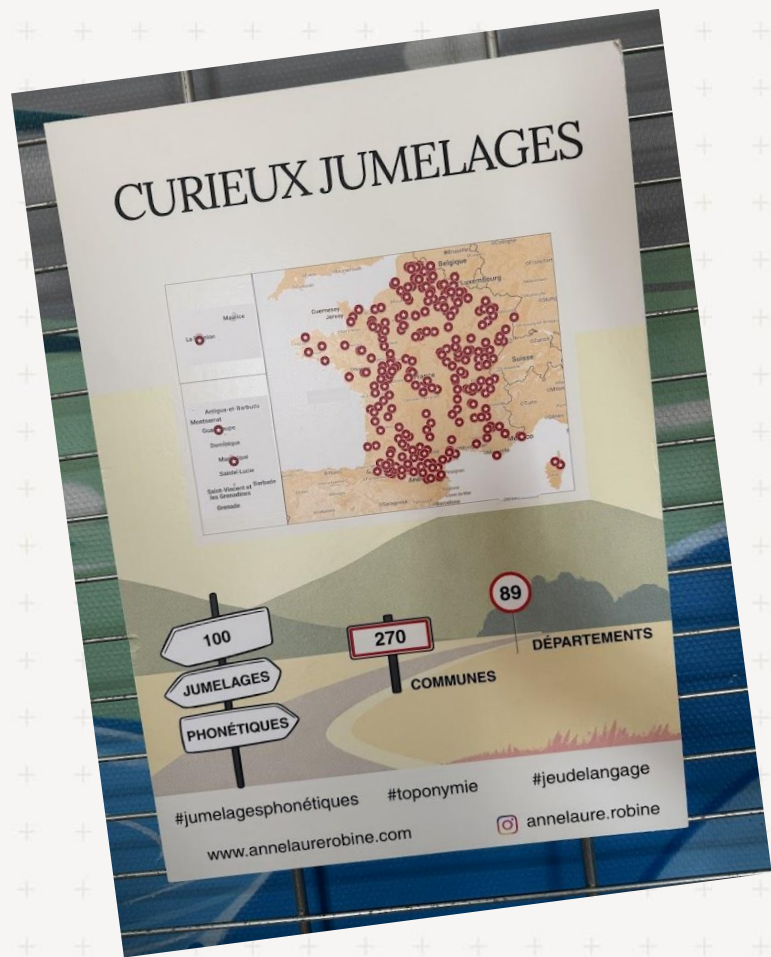


Intrigues cartographiques

Jean-Luc Arnaud

jeanlucarnaud.wordpress.com

Le coup de cœur de **Matthieu**



Les jumelages phonétiques

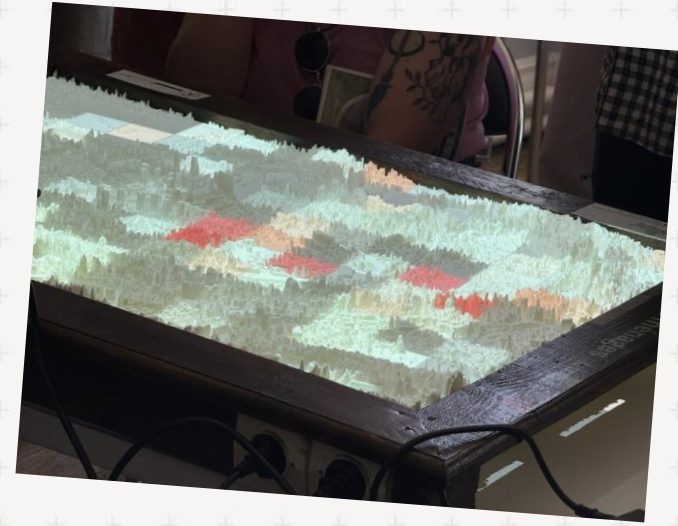
Anne-Laure Robine

annelaurobine.com/jumelages-phon%C3%A9tiques

Coup de cœur (bis) de **Matthieu**



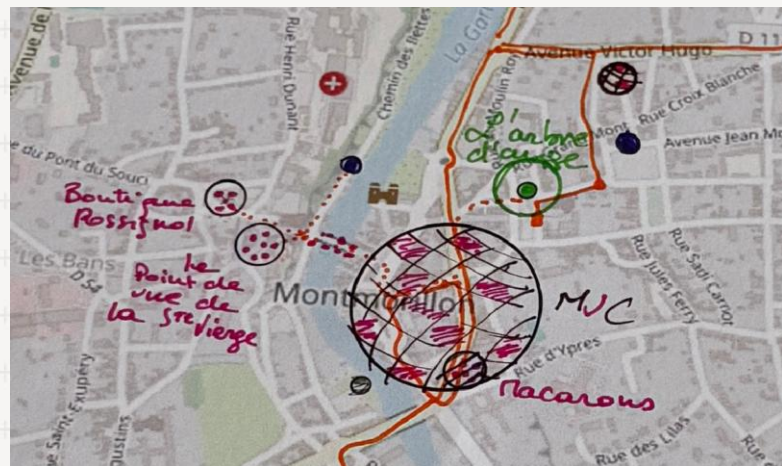
ebi.labo.univ-poitiers.fr/equipe-ees-ecologie-evolution-symbiose/



Poitiers en 3D pour
comprendre les contraintes
environnementales et
anthropiques

*Nicolas BECH, Lab. EBI Université de
Poitiers / Hélène PAULHAC, CNRS lab. EBI
Poitiers / Mahe LAYAA
LAULHE, Master 2 Génie Écologique /
Sami ROY, Licence 3 Écologie*

Coup de cœur (ter) de Matthieu



Et si on changeait le territoire ?
Expertise sensible

*Sarah BERTRAND, Chargée de mission
prospective sociale / Centre Communal
d'Action Sociale de Versailles*

[linkedin.com/in/sarah-bertrand-860](https://www.linkedin.com/in/sarah-bertrand-860)

Coup de cœur (quater) de **Matthieu**



"Broder Montmorillon »

par Louise DANHAIVE de l'Université
de Mons (Belgique)

La thèse de Louise soutenue au printemps :
**Divagations animales : cartographier des
mondes**

[https://orbi.umons.ac.be/handle/20.500.12907/
55751](https://orbi.umons.ac.be/handle/20.500.12907/55751)

Source illustration : <https://sortir.eu/evenements/tissus-urbains-broder-bruxelles-une-ville-racontee-au-fil-des-quartiers-par-celleux-qui-l-habitent-dlop>

Votre coup de cœur ?

Concours carto IGN

Mille & une Forêts

RÉPUBLIQUE
FRANÇAISE
*Liberté
Égalité
Fraternité*

IGN
INSTITUT NATIONAL
DE L'INFORMATION
GÉOGRAPHIQUE
ET FORESTIÈRE
CHANGER
D'ÉCHELLE



2026
CONCOURS CARTO
MILLE & UNE FORÊTS

PLUS D'INFOS :



 datagora

3 formats :

- "Carte postale"
- Carte pliée simple
- Affiche en A1

Des lots à gagner !

Jusqu'au 30 juin 2026 !

ign.fr/agenda/concours-carto



** Quart d'heure
d'actu République
des Cartes*

+

Notre mission

Révéler le pouvoir des cartes comme levier pour faire démocratie, pour que chacun puisse s'en emparer, regarder le monde autrement, faire débat et contribuer à décider du devenir de nos territoires.



Nos ambitions

- * **Célébrer la diversité des usages des cartes** pour révéler l'invisible, nourrir le débat démocratique et transformer le réel.
- * **Favoriser l'invention de nouvelles cartes**, au-delà des formats actuels.
- * **Libérer les cartes des Gafam** et renforcer leur souveraineté.
- * **Rassembler en France et au-delà** tous ceux qui veulent redonner du pouvoir aux cartes.

La République des cartes s'appuie sur un comité d'orientation



Maxime Blondeau - PRÉSIDENT DU COMITÉ
Cosmographe, auteur, enseignant à Sciences Po
et Mines ParisTech



Karine Hurel
Déléguée générale adjointe à la Fnau



Virginie Raison-Victor
Géopolitologue, prospectiviste et Présidente du Giec Pays-
de-la-Loire



Nephtys Zwer
Historienne de la culture, chercheuse en contre-cartographie



Philippe Rekacewicz
Géographe et cartographe, chercheur associé à l'université de
Wageningen, Pays Bas



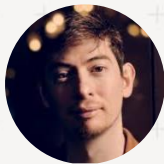
Damien Deville
Anthropologue et géographe culturel, auteur et conteur





Bertrand Monthubert

Mathématicien, dirigeant universitaire et président du CNIG



Alexandre Monnin

Philosophe, co-fondateur de la « redirection écologique »



Isabelle Delannoy

Economiste, co-scénariste du film *Home*. Fondatrice de l'économie symbiotique



Jérôme Gaillardet

Professeur de sciences de la Terre à l'IPGP, Sciences Po, spécialiste de la zone critique



Gaspard Koenig

Philosophe, écrivain
Personnalité associée



Les artisans cartographes

Asso pro cartographes indépendants



Bernard Bèzes

Ancien directeur de la cartotheque de l'IGN



Julien Neutres

Producteur et co-fondateur du Collège citoyen de France



Emma Haziza

Hydrologue
Personnalité associée



COMMENT ? 5 LEVIERS⁺

1

Des ressources clés en main
pour faire vivre la République
des Cartes partout

2

Une bannière commune
pour rassembler

3

Un podcast mensuel pour
faire entendre les voix de la
cartographie

4

Un volet publications
pour nourrir le débat
public

5

Chaque 1^{er} mercredi de février, partout en France et au-delà, les cartes prennent la parole : *Vive le Jour de la Carte*



** Les différentes
ressources clé en
main*

+

LES DIFFÉRENTES RESSOURCES CLÉS EN MAIN

1 Un site web

2 La Saison 1 du podcast

3 L'Atelier des Cartes qu'il nous faut

4 Le jeu Cartes sur Table

5 L'exposition des Cartes qu'il nous faut

Un site web : republiquedescartes.fr

La République des Cartes

Qui sommes-nous ? ▾ Le jour de la carte ▾ Ressourcerie Podcasts & publications En ce moment Venez nous rencontrer

Le 4 février dernier, c'était le premier **Jour de la Carte** !

Une journée nationale et décentralisée pour révéler le pouvoir démocratique des cartes. Partout en France et au-delà, mobilisons-nous !

Merci à toutes et tous pour avoir organisé et participé à ce premier Jour de la Carte ! On continue en 2026 et au prochain jour de la carte, **mercredi 3 février 2027**.

[Découvrez le récit du premier Jour de la Carte 2026](#)

[En savoir plus sur cette initiative →](#)

- Une émission de radio en direct pour parler Cartes**
Écouter le podcast
Écouter sur SoundCloud
- Des librairies éphémères sur les cartes**
Au GéoRoom de l'IGN et à l'Espace...
- Des partages de patrimoine historique par le Château de...**
Un sacré cadeau offert par le Tsar...
[Voir sur Facebook](#)

Et si nous avons oublié le pouvoir des cartes ?

Repenser la carte pour faire démocratie, pour que chacun puisse s'en emparer, regarder le monde autrement et contribuer à décider du devenir de nos territoires : c'est ce que nous proposons à travers la République des Cartes, qui s'articule autour de quatre grands leviers.

- Un collectif de partenaires**
IGN, Banque des Territoires, OVH
Cloud et bien d'autres
- Un comité d'orientation**
Des experts qui orientent et enrichissent la démarche
- Des prises de parole**
Régulièrement sur les ondes, notamment avec **Sismique**
- Le Jour de la Carte**
1ère édition le **4 février 2026** partout en France

[Découvrir le dispositif →](#)

La saison 1 du podcast

5 épisodes par **SISMIQUE** de **Julien Devaureix**, pour révéler le pouvoir des cartes comme levier pour faire démocratie

ÉPISODE 1 (22 SEPTEMBRE)

LES CARTES FAÇONNENT LE MONDE ET L'HISTOIRE

CHRISTIAN GRATALOUP, GÉOGRAPHE

ÉPISODE 2 (9 OCTOBRE)

GÉOPOLITIQUE ET ENJEUX DU SIÈCLE

VIRGINIE RAISSON-VICTOR, PRÉSIDENTE DU GIEC PAYS DE LA LOIRE

ÉPISODE 3 (30 OCTOBRE)

CARTE, NUMÉRIQUE, SOUVERAINETÉ

SÉBASTIEN SORIANO, DIRECTEUR GÉNÉRAL DE L'IGN

ÉPISODE 4 (20 NOVEMBRE)

CARTES ET MÉDIAS

CLARA DEALBERTO, RESPONSABLE INFOGRAPHISTE AU POINT

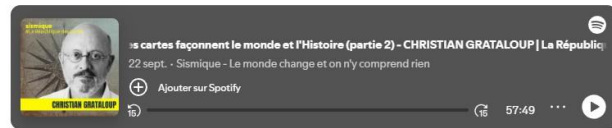
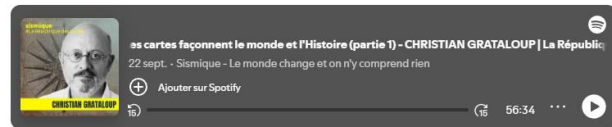
ÉPISODE 5 (9 DÉCEMBRE)

CARTE ET IMAGINAIRES

MAXIME BLONDEAU, COSMOGRAPHE MARINE LE BRETON, CARTOGRAPHE

Les cartes façonnent le monde et l'Histoire - CHRISTIAN GRATALOUP

Une plongée dans l'histoire longue des cartes



Derrière chaque frontière, chaque capitale, chaque nom inscrit sur une carte, il y a une décision. Un choix. Parfois une conquête. Pendant des siècles, les cartes ont servi les puissants : rois, empires, États, ingénieurs de la modernité. Outils de pouvoir, elles ont aussi été des instruments de conquête, d'aménagement, de contrôle.

Mais une carte peut-elle montrer autre chose ? D'autres réalités, d'autres vécus, d'autres récits du monde – ceux des citoyens, des oubliés, des marges ?

Différentes ressources pédagogiques



Atelier « Les cartes qu'il nous faut »

Un atelier de débat pour discuter du sens des cartes et identifier celles qui nous manquent. Tous publics, de 7 à 107 ans.

- ✓ Durée : 35 min à 1h
- ✓ 5 à 8 participants
- ✓ Formation animateur : 30-45 min

[En savoir plus](#)

[Télécharger le kit](#)



Jeu « Cartes sur Table »

Un jeu collaboratif où l'on imagine et gère ensemble un territoire en évolution. Version courte de 20 min disponible.

- ✓ Durée : 1h à 1h30
- ✓ 2 à 5 participants
- ✓ Formation animateur : 30-45 min

[En savoir plus](#)

[Télécharger le kit](#)



Exposition « Les cartes qu'il nous faut »

Une quinzaine de cartes à imprimer (format A0) et exposer dans vos lieux. Diffusion par vidéoprojecteur possible.

- ✓ Sans limite de participants
- ✓ Durée libre
- ✓ Aucune animation requise

[En savoir plus](#)

[Télécharger le kit](#)



Proposer votre propre action

Action personnalisée

Créez l'action qui vous correspond : performance, hackathon, atelier scolaire...

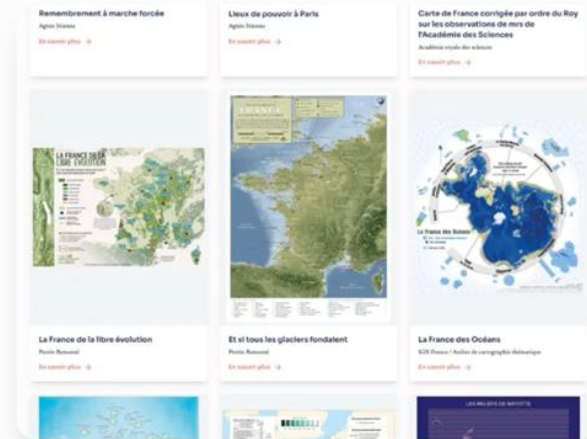
- ✓ Imaginer votre format
- ✓ Nous contacter
- ✓ Bénéficier de notre soutien

[Proposer votre action](#)

republiquedescartes.fr/jour-de-la-carte

Les Cartes qu'il nous faut Mode emploi animateur

L'objectif ciblé : découvrir, ressentir, et contribuer à une collection de cartes manquantes.



Atelier « Les cartes qu'il nous faut »

Un atelier de débat pour discuter du sens des cartes et identifier celles qui nous manquent. Tous publics, de 7 à 107 ans.

- ✓ Durée : 35 min à 1h
- ✓ 5 à 8 participants
- ✓ Formation animateur : 30-45 min

En savoir plus

Télécharger le kit

[republiquedescartes.fr/
ressources/atelier-
cartes-qu-il-nous-faut](https://republiquedescartes.fr/ressources/atelier-cartes-qu-il-nous-faut)



Quelques “Cartes qu’il nous faut” exprimées le 4 février dernier

Mon endroit idéal

Répartition des carences en crèches

Les pôles d'emplois majeurs à travers la France

Approche comparative des échelles d'actions

Où est-on le plus heureux dans le monde

La France à la libre évolution

Cohabitation avec le vivant

La France moche

Les lieux de santé

La carte de France « Si tous les glaciers fondaient » avec plus d'informations

Évolution des collectivités et de la gouvernance territoriale en France

Le surtourisme mondial

Carte des couloirs écologiques

Les mobilités sociales

Sensations et perceptions lors d'un trajet



FONDATION

1

Bienvenue dans le Comité des Cartographes !

Votre rôle est de cartographier un territoire et ses transformations au fil des événements.

Commencez par choisir un univers de jeu. Nous vous recommandons d'opter pour un quartier ou un lieu avec lequel tout le groupe est familier.

Notez bien que le type d'univers choisi et son échelle influenceront vos décisions au cours de la partie.

Mettez vous d'accord puis tracez les contours de votre univers de jeu.

FONDATION

2

Dans votre univers, la population a besoin d'un lieu marquant où se retrouver.

Indiquez sur votre carte un emplacement précis qui servira de point de rassemblement pour la communauté. De quoi s'agit-il ?

Vous venez de représenter un **FIGURÉ PONCTUEL**.

Un figuré ponctuel sert à représenter une information dont la localisation est précise. Par exemple une ville, un port, une gare... Il prend la forme d'un symbole : carré, triangle, étoile, cœur...

Quand ce symbole apparaîtra pendant la partie, vous devrez utiliser un figuré ponctuel :

FIGURÉ

la grenouille !

ait qu'il y a une r votre territoire. s zones sont **tous les eaux et ité un peu mieux tégées.**

it-il passé ?

surface impactée pte des différents réservation.

LINEAIRE

Freedom!

Un groupe organise une manifestation. Sur quels sujets portent les revendications du groupe ?

Quel **chemin** les manifestants emprunteront ils ?

Ce chemin passe-t-il par des **lieux symboliques** de votre univers ou bien les contourne-t-il ?

PONCTUEL

Bon app

Indiquez **les end communauté aime** sur la ca

Y a-t-il différents nourritures popu votre univ

Tout le monde m mêmes choses, c manière



Jeu « Cartes sur Table »

Un jeu collaboratif où l'on imagine et gère ensemble un territoire en évolution. Version courte de 20 min disponible.

- ✓ Durée : 1h à 1h30
- ✓ 2 à 5 participants
- ✓ Formation animateur : 30-45 min

En savoir plus

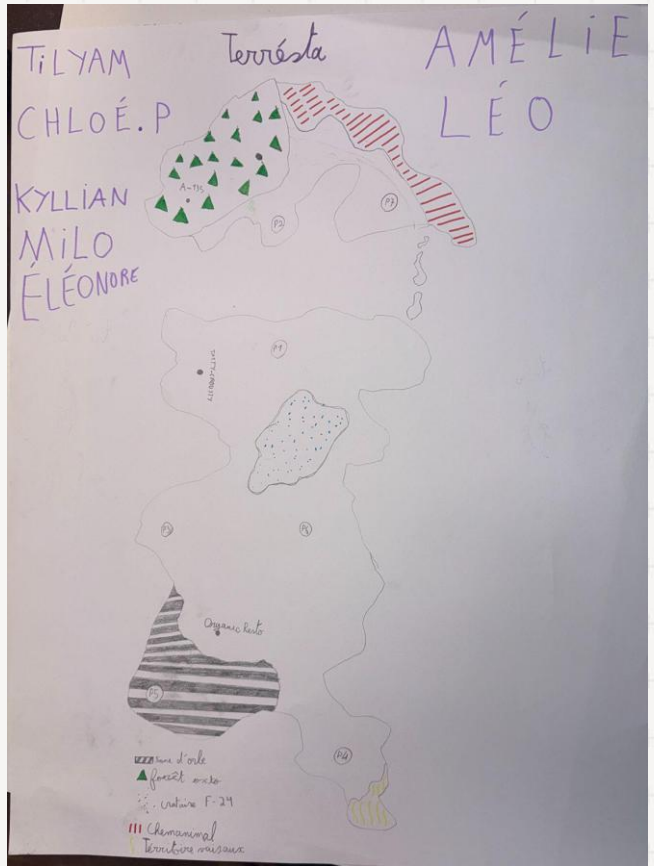
Télécharger le kit

republiquesdescartes.fr/ressources/jeu-cartes-sur-table



La République
des Cartes

Le 28 mai dernier en CM1/CM2 à l'école primaire Saint-Martial de Montmorillon




Les Cartes qu'il nous faut
Une exposition Le Jour de la Carte


Pour cette première édition du Jour de la Carte, cette sélection de cartes propose un voyage des régions portées sur nos territoires pour établir l'identité, sensibiliser, accompagner nos prises de décision ou valoriser un lieu en particulier. Un grand merci aux artistes et auteurs qui ont partagé leurs travaux et rendu cette exposition possible.




Marie Perle
Et si tous les glaciers fondaient, 2024




Marie Perle
La France de la libre évolution, 2024




Lucas Pouchon
L'Avant-pas des Alpes protégées, 2023





Exposition « Les cartes qu'il nous faut »

Une quinzaine de cartes à imprimer (format A0) et exposer dans vos lieux. Diffusion par vidéoprojecteur possible.

- ✓ Sans limite de participants
- ✓ Durée libre
- ✓ Aucune animation requise

En savoir plus

Télécharger le kit

[republiquedescartes.fr/
ressources/expo-cartes-
qu-il-nous-faut](https://republiquedescartes.fr/ressources/expo-cartes-qu-il-nous-faut)



Le premier Jour de la Carte 2026 en images

The screenshot shows the website's header with the logo 'La République des Cartes' and navigation links: 'Qui sommes-nous?', 'Le jour de la carte', 'Ressourçerie', 'Podcasts & publications', 'En ce moment', and 'Venez nous rencontrer'. The main banner features the text 'Le 4 février 2026, c'était Le Jour de la Carte' and '+ de 115 événements organisés partout en France et au-delà!'. Below the banner is a horizontal menu with icons for 'Photos', 'Temps forts', 'Témoignages', 'Vos cartes', 'Soirée', 'Presse', 'Réseaux', 'Livres d'or', and 'Mercis'. The main content area displays a grid of event cards for various locations: 'à Saint-Dié-des-Vosges (88)', 'à Lyon (69)', 'à La Réunion (974)', 'à Marseille (13)', 'à Marseille (13)', and 'à Jonzac'. Each card includes a title, a brief description, and a small image. At the bottom, there is a section titled 'Vous y avez mis beaucoup du vôtre' with the text 'pour organiser ateliers, expo, conférences, débats, lives Twitch, émissions de radios, hackathon... et de nombreux formats originaux. Bravo à vous.' and a sub-section 'A réécouter ou revoir' with a row of video thumbnails.



republiquescartes.fr/jour-de-la-carte-2026

Le premier Jour de la Carte 2026 en quelques chiffres & nombres

+ de 115 acteurs se sont manifestés
pour organiser un évènement original sur leur territoire

6 porteurs d'initiative sont à l'international (Dakar, Abidjan, Montréal, Lausanne, Cambridge, Athènes)

+ de 300 contacts entrants depuis les formulaires du site

+ de 1500 téléchargement des kits ateliers & expo

+ de 7 000 participants et participantes

+ de 50 articles & prises de parole/chroniques radio

+ de 4,7 millions d'impressions sur les réseaux sociaux



Des dédicaces extraordinaires depuis l'Antarctique



Un live Twitch pour découvrir Minecraft à la Carte



Une émission de radio en direct pour parler Cartes



Le Village des Cartes

PROMETHÉE



Des espaces qui ont fait naître des cartes

Au Village by C.A Toulouse



Maison de la société des architectes - Marseille



Un atelier topobiographie au cœur de Marseille par Jeanne Varaldi



Des conférences comme à Léonard pour parler du Jumeau Numérique

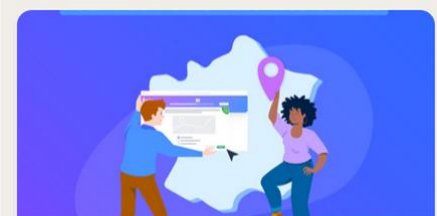


Des partages de patrimoine historique par le Château de Compiègne



Des cartes extraordinaires de l'école à l'Université

À l'école Villa Maria de Nantes



Des défis numériques avec Pix



Des journées complètes en tiers-lieux pour petits et grands

À Trilport en Seine-et-Marne

[En détails sur le site](#)



** Grandes axes et
ambitions pour
2026 - 2027*

+

Deux axes de travail, pour structurer l'année.

AXE 1

Nouvelles représentations, nouvelles écritures

Aider à créer de nouvelles cartes et des écritures spécifiques, pour rendre lisibles les grands enjeux du siècle.

S'appuie sur les travaux de notre comité d'orientation – cartographie radicale, géographie culturelle, artisans cartographes.

AXE 2

Créer du collectif, de la décision, du désir

Faciliter la décision et le vivre-ensemble en plaçant la carte au cœur des dispositifs de délibération.

Un travail de fond pour outiller élus, agents et collectifs qui veulent décider mieux, et ensemble, du devenir des territoires.

Deux volets clés

VOLET 01 · JEUNESSE RENFORCÉE

Aller vers les jeunes publics, partout.

Collégiens et lycéens – dialoguer et parler du monde à travers les cartes.

Étudiants de toutes disciplines – déclencher des envies de cartes, faire émerger des vocations.

Futurs paysagistes, urbanistes, architectes, cartographes – inspirer de nouvelles pratiques.

VOLET 02 · COMMUNS & SOUVERAINETÉ

Faire coalition pour libérer les cartes.

Soutenir des alternatives européennes pour réduire la dépendance aux GAFAM.

Créer de nouveaux géocommuns et rendre lisibles les dépendances actuelles.

S'incarner en podcasts, tribunes, à terme un livre blanc et pourquoi pas, un appel à commons possible.

L'ambition du Jour de la Carte 2027

De 115
à 1000

événements organisés en France et autour du globe
le mercredi 3 février 2027

Visio de lancement — jeudi 25 juin, 17h–18h

Vers la création d'un réseau d'ambassadeurs

Deux profils complémentaires nécessaires pour porter La République des Cartes sur leur territoire.

NIVEAU 01 - SPONSOR

Il ou elle ouvre les portes sur son territoire.

Décideur-se, élu-e, chef-fe d'entreprise, directeur-riche d'institution. Mobilise son réseau pour faire venir RdC à la bonne réunion, au bon événement, au bon moment.

Convaincre élus, décideurs et têtes de pont du territoire.

Pointer appels à projets, subventions et mécénats locaux.

Relayer auprès de la presse locale, notamment autour du Jour de la Carte.

ENGAGEMENT

~30min à 4h / mois

CERCLE

4 réunions / an

MANDAT

1 an renouvelable

NIVEAU 02 - OPÉRATIONNEL

Il ou elle donne les clés aux acteurs de terrain.

Médiateur-riche numérique, agent territorial, animateur-riche de communauté, enseignant-e. Le Sponsor ouvre la porte ; l'Opérationnel-le la concrétise.

Phaser les équipes terrain - expliquer RdC, accompagner la logistique.

S'assurer qu'un événement a bien lieu, débriefeur, garder le lien.

Veille – repérer initiatives et temps forts du territoire.

ENGAGEMENT

~1 à 4h / mois

CERCLE

4 réunions / an

MANDAT

1 an renouvelable

*On compte sur
vous ?*



Et vous ? Comment aimeriez-vous vous impliquer dans la République des Cartes ?

Déposer une idée de carte qu'il me faut en ligne

M'inscrire à la newsletter

Écouter les premiers podcasts

Participer aux visios du premier jeudi du mois et/ou à celle du 25 juin prochain

Essayer l'atelier "Les Cartes qu'il nous faut" ou le jeu Cartes sur Table avec mes collègues, avec des amis, en famille

Devenir ambassadeur / ambassadrice

Participer à un événement du jour de la Carte 2027 ou en organiser un

Créer une carte !

Et de nombreuses autres actions à imaginer ensemble...

Inscrivez-vous à la
newsletter !

republiquescartes.fr/newsletter



Rejoignez-nous à
l'occasion d'une visio
mensuelle et le 25 juin

republiquescartes.fr/venez-nous-rencontrer



Et bien sûr, réservez votre 3 février
2027 pour la 2^{nde} édition du Jour
de la Carte !

Retrouvons-nous-y :

VivaTech - Paris Expo Porte de Versailles -
Stand Numérique.gouv
- le samedi 20 juin 2026 à 10h30

State of The Map - GéoData Paris -
Université Gustave Eiffel - 28 - 30 août

Colloque « Troubles dans la cartographie -
Contre-cartographie et changements de
paradigmes » - Sorbonne Université, Paris
7, 8 et 9 septembre

Géodatadays - Tours (37)
16 et 17 septembre

Festival International de Géographie - Saint-
Dié-des-Vosges (88)
2, 3 et 4 octobre

Remarques
Envies
** Questions*
Auto-Promo

+

Merci pour votre carticipation !



La
République
des Cartes

emmanuelle.roux@ign.fr

06 67 32 87 34

matthieu.chatry@ign.fr

06 76 16 55 33

info@republiquedescartes.fr



Partenaires : Ubisoft, NoDesign, OVHcloud, Docaposte, La Poste
Avec le soutien de : CY école de design, le CNIG, AOC, Afigéo, OpenDataFrance, Université Gustave Eiffel, Fondation Université Gustave Eiffel, Apur, Ville de Paris