

Le chantier

Un encadrement technique



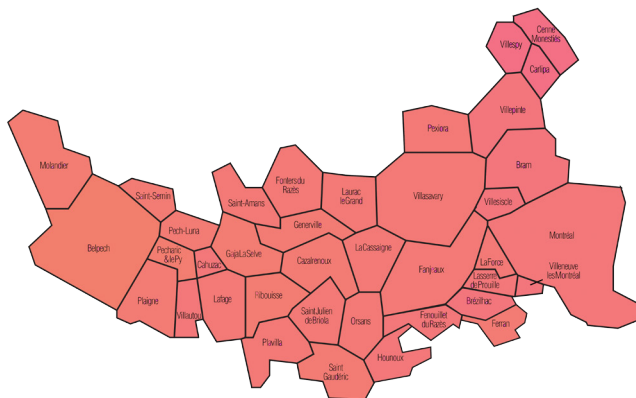
Un accompagnement socioprofessionnel



Une formation technique
bâtiment ou jardin espaces verts



Nous contacter



communauté de communes
PIÈGE - LAURAGAIS - MALEPÈRE



CONTACT

Communauté de Communes
Piège Lauragais Malepère

62 rue Bonrepos 11150 Bram

Référente : Elisabeth Marty

elisabeth.marty.cfpm@orange.fr

04 68 76 69 40 - www.ccplm.fr

LES CHANTIERS D'INSERTION

Communauté de communes
PIÈGE LAURAGAIS MALEPÈRE

**Chantiers, entretien
et mise en valeur
du petit patrimoine
et des espaces verts**

Document conçu par le service Communication CCPLM et CFPM, édité en janvier 2020



Nos missions

Engagée dans la lutte contre la précarité, la CPLM offre un service insertion

L'insertion par l'activité économique

Ce service a pour objectif de recruter, accompagner, encadrer et former des demandeurs d'emploi (H/F) du territoire rencontrant des difficultés sociales et professionnelles, en vue de faciliter leur retour à l'emploi ou à la formation. Les salariés du chantier d'insertion sont embauchés en CDDI (Contrat à Durée Déterminée d'insertion), de 26 heures hebdomadaires, pour une durée de 6 mois renouvelable. Les personnes doivent vérifier leur éligibilité au CDDI auprès de Pôle Emploi. Ces contrats de travail s'adressent aux bénéficiaires des minima sociaux (RSA, ASS, AAH), aux personnes reconnues travailleurs handicapés, aux jeunes de moins de 26 ans, aux plus de 50 ans etc



Ce projet est cofinancé par le Fonds social européen dans le cadre du programme opérationnel national « Emploi et Inclusion » 2014 - 2020

Nos réalisations

Avant, après :



communauté de communes
PIEGE - LAURAGAIS - MALEPÈRE

Un outil pour votre parcours professionnel

Sur le chantier...

Un encadrement technique
20h / semaine

Vous réaliserez des travaux en gros œuvre et second œuvre

Vous ferez l'acquisition des pré-requis de gestes professionnels

Vous travaillerez en équipe

Dans le respect du règlement intérieur

et de la sécurité

Un accompagnement
2h / semaine

Vous serez suivi par une conseillère qui vous accompagnera dans votre parcours

Une aide à la résolution de problèmes sociaux

La définition de projets professionnels

L'élaboration d'un plan d'action pour l'accès à l'emploi ou la formation qualifiante

Une formation technique
2 jours / mois

Vous vous initieriez aux bases des métiers du bâtiment (gros œuvre et second œuvre) et des espaces verts