

Une équipe pluridisciplinaire



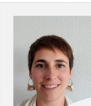
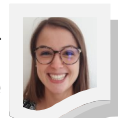
Dr Stéphane CABROL,
Psychiatre coordonnateur

Jean Luc LAPEROUSSAZ
Cadre Supérieur de Santé



Séverine POULARD,
Cadre de santé, coordinatrice

Marine CHALANSONNET
Ergothérapeute



Fanny RAVOIRE
Psychologue

Célia REY
Monitrice éducatrice



Linda EL RHAZI
Assistante Sociale

Karine REVEL
Secrétaire



❑ Dans le cadre de l'Education Nationale :

Mme Laëtitia GRAND, Professeur Ressource Trouble du Spectre de l'Autisme (PR-TSA) en Savoie.

❑ Dans le cadre de l'APEI de Chambéry :

les psychologues du SESSAD SAAGI .

Equipe REPAIR

89 avenue de Bassens

73011 BASSENS

04 79 60 32 22 equipe-repair@chs-savoie.fr

EN VOITURE

DEPUIS LYON/ANNECY :

Sur la voie rapide, prendre la sortie N°17
BASSENS après le tunnel, puis continuer tout droit
au rond point.

DEPUIS CHAMBERY CENTRE :

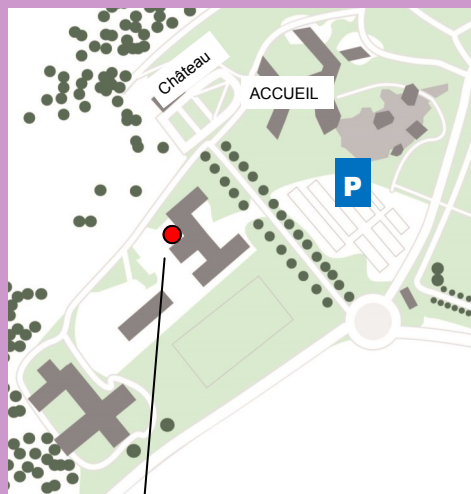
Après la gare direction Bassens, continuer tout
droit sur l'avenue de Mérande, passer les deux
ronds points et prendre à gauche au troisième.

Coordonnées GPS: lat. : 45.578016 / long. : 5.94188

EN BUS

Ligne D Arrêt Hôpital Bassens

Ligne 6 Arrêt Hôpital Bassens



Locaux de l'équipe REPAIR



Dispositif Ressources Autismes

Equipe REPAIR

Equipe Ressources Ecole pour les
Personnes avec Autisme vers une
Inclusion scolaire Réussie

Dispositif Ressources Autismes

Médecin Psychiatre responsable :
Docteur Stéphane CABROL

CHS de la Savoie
BP 41 126
73011 CHAMBERY CEDEX
www.chs-savoie.fr

Public concerné

Personnes présentant un Trouble du Spectre de l'Autisme (TSA).

Sont concernés les élèves :

- Ayant un diagnostic principal de Troubles Envahissants du Développement (TED) ou Trouble du Spectre de l'Autisme (TSA) ;
- Agée de 3 à 18 ans,
- Domiciliés en Savoie ;
- Inscrits en école maternelle, élémentaire, collège ou lycée, en Savoie ;
- S'inscrivant, avec leur parents, dans une dynamique personnelle de demande d'accompagnement et de réalisation d'un projet en lien avec sa scolarité ;
- N'ayant pas de suivi pluridisciplinaire pouvant assurer la même fonction.

Missions

- **Prévenir les ruptures de parcours par une inclusion scolaire réussie**
- Apporter un appui aux professionnels de l'enseignement (AESH, personnel vie scolaire...) afin de favoriser la scolarisation du jeune
- Assurer une supervision technique des ULIS TSA

MOYENS :

- Sensibilisation aux fonctionnements cognitifs des personnes avec TSA auprès des équipes pédagogiques et encadrantes ;
- Evaluation des besoins de l'élève :
 - Possibilité de bilan ergothérapique, bilan psychologique, bilan éducatif, observation en classe ;
 - Bilans complémentaires ;
 - Bilan profil orientation
- Proposition de stratégies éducatives appliquées à l'école, ou d'aménagement et adaptation individualisés ;
- Favoriser la cohérence des interventions à travers une articulation avec les professionnels déjà engagés dans le suivi.

Modalités d'intervention

Demande d'accompagnement par

- L'élève et ses Parents
- Et l'établissement scolaire

L'accord des deux est indispensable

Evaluation des besoins de l'élève et prise de contact pour étudier la demande :

- Avec l'élève et sa famille ;
- Avec l'équipe scolaire ;
- Avec l'équipe de soins.

