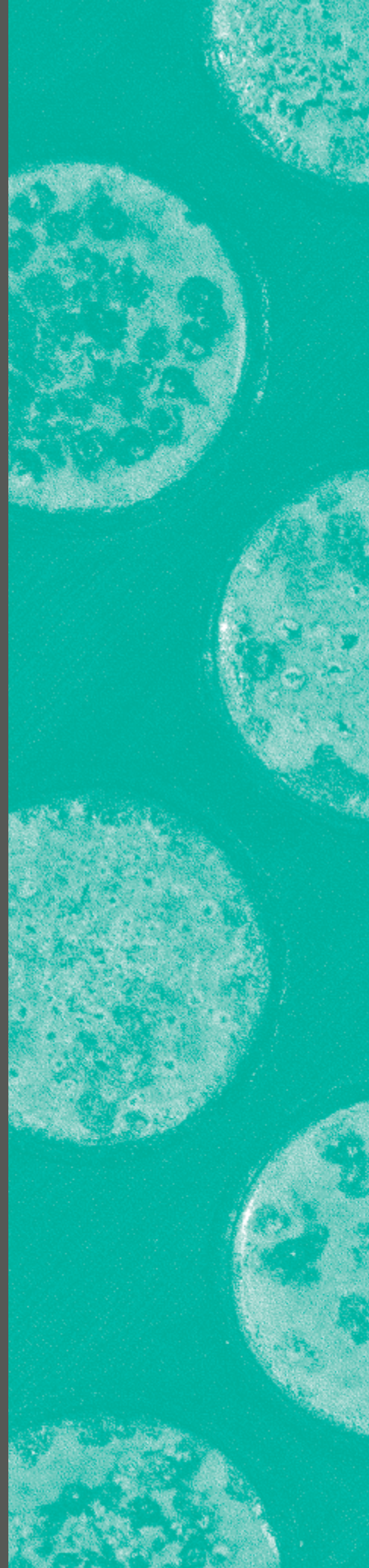


PIASA

**American**  
Design

MERCREDI 3 JUIN 2026  
PIASA



ARTS DÉCORATIFS DU XX<sup>e</sup> SIÈCLE  
ET DESIGN - PARIS

Directeur  
**Frédéric Chambre**  
f.chambre@piasa.fr

Directrice adjointe  
**Marine Sanjou**  
m.sanjou@piasa.fr  
Tél. : +33 1 53 34 10 19

Directrice adjointe  
**Leslie Marson**  
l.marson@piasa.fr  
Tél. : +33 1 53 34 10 06

Directeur adjoint  
**Paul Viguier**  
Tél. : +33 1 45 44 43 54  
p.viguier@piasa.fr

Responsable de ventes  
**Vera Karanova**  
Tél. : + 33 1 45 44 43 53  
v.karanova@piasa.fr

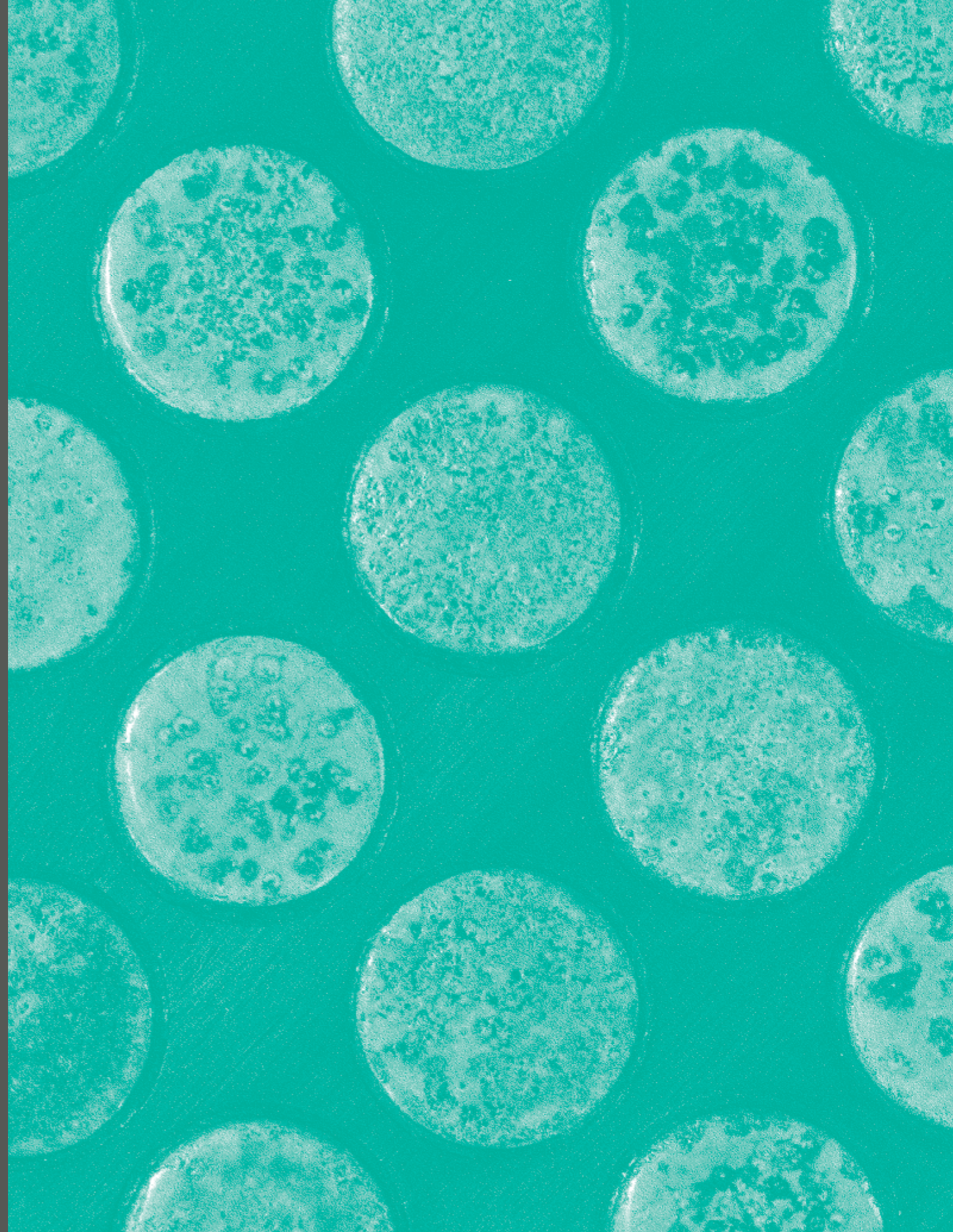
Responsable de ventes  
**Antoinette Schneider**  
Tél. : + 33 1 45 44 12 71  
a.schneider@piasa.fr

Responsable de ventes  
**Melanie Steen**  
Tél. : + 33 1 53 34 12 80  
m.steen@piasa.fr

American  
Design

Vente N° 2377

Enchérissez en direct sur [www.piasa.fr](http://www.piasa.fr)



# American design

**Vente : Mercredi 3 juin 2026 à 17h**

**PIASA**

118 rue du Faubourg Saint-Honoré 75008 Paris

**Exposition publique**

Vendredi 29 mai 2026 de 14 à 18 heures

Samedi 30 mai 2026 de 11 à 18 heures

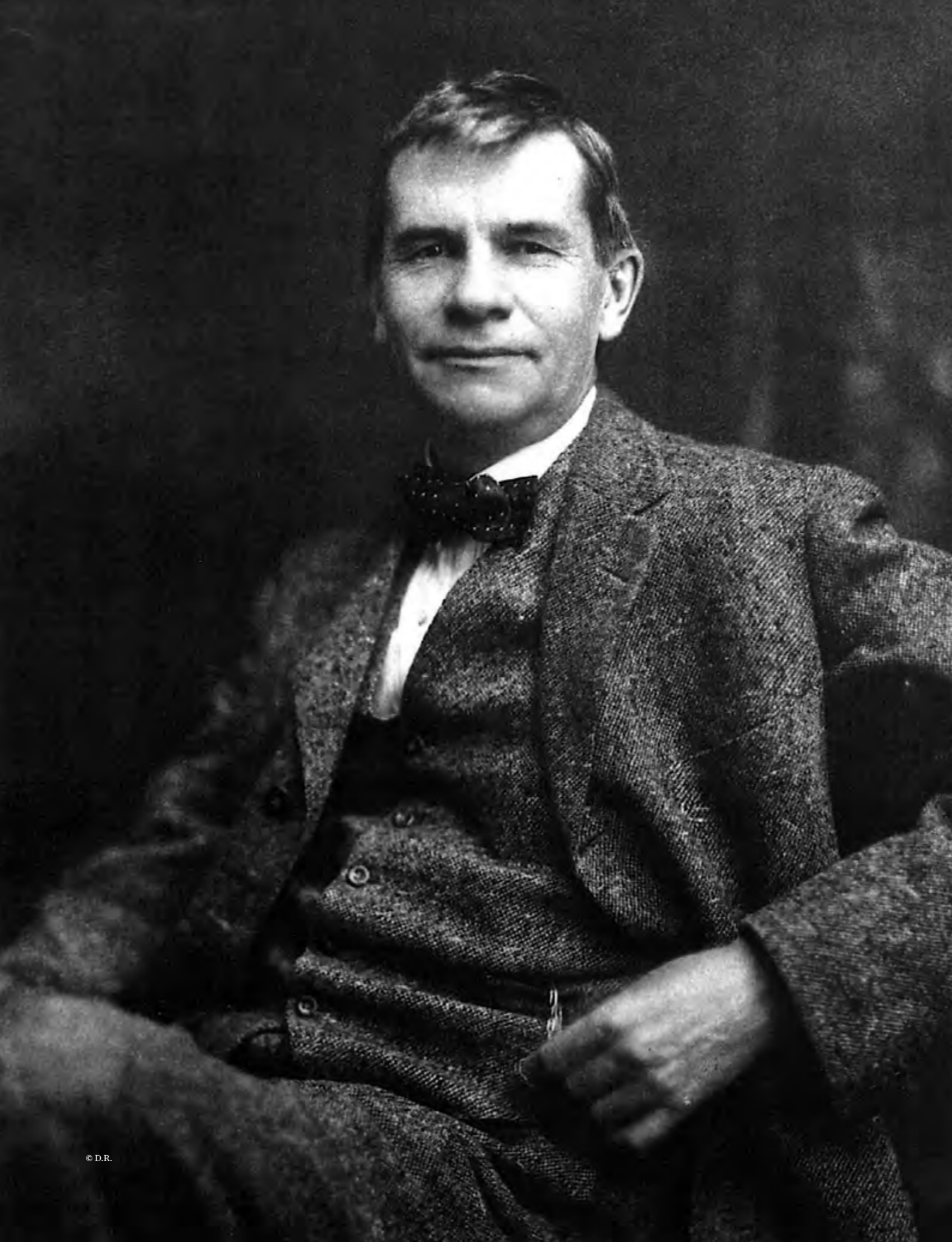
Lundi 1<sup>er</sup> juin 2026 de 10 à 18 heures

Mardi 2 juin 2026 de 10 à 18 heures

Téléphone pendant l'exposition et la vente

+33 1 53 34 10 10

**Enchérissez en direct sur [www.piasa.fr](http://www.piasa.fr)**





xx 01. **Gustav Stickley** (1858-1942)  
Fauteuil - Modèle 367 dit 'Morris'  
Chêne et velours  
Modèle créé en 1905  
H 102,5 x L 76,5 x P 92 cm  
5000 / 7000 €



01



02



xx 02. **Gustav Stickley** (1858-1942)  
Fauteuil - Modèle 391 dit 'Cube chair'  
Chêne et cuir  
Modèle créé vers 1909  
H 73,5 × L 70,5 × P 70,5 cm  
6000/9000 €

xx 03. **Gustav Stickley** (1858-1942)  
Table - Modèle 657 dite 'Spindle table'  
Chêne  
Signée du décalcomanie rouge à l'arrière de la  
traverse et trace d'étiquette Craftsman sous le  
plateau  
Modèle créé vers 1905  
H 73,5 × L 122 × P 76 cm  
3000/4000 €



03



© D.R.

x **04. Tiffany Studios**  
Paire de bougeoirs  
Bronze et verre Favrite  
Édition Tiffany Studios  
Gravés 'Tiffany Studios New York D883' sous  
l'un et '2146' sous l'autre  
Modèle créé vers 1910  
H 45 x Ø 14,5 cm  
3000/4000€





x 05. **Frank Lloyd Wright** (1867-1959)  
& **Warren McArthur** (1885-1961)  
Lampadaire  
Fer et textile  
Modèle créé en 1929  
H 176 x Ø 65 cm  
Note: Réalisé pour l'Hôtel Arizona Biltmore,  
Phoenix, Arizona, USA.  
5000 / 7000 €

05



xx 06. Frank Lloyd Wright (1867-1959)  
Bureau dit 'Keys'  
Commande spéciale  
Cypres et laiton  
Modèle créé en 1951  
H x 71 x L 122 x P 66 cm  
Provenance : Maison de Thomas E. Keys,  
Rochester, Minessota, USA.  
8 000 / 12 000 €



06



07

- x **07. American Arts and Crafts** (XXe)  
Paire de chenets dits 'Tree'  
Fer  
Modèle créé dans les années 1940  
H 38 x L 24 x P 45 cm  
3000 / 4000 €
  
- x **08. Frank Lloyd Wright** (1867-1959)  
Paire d'ottomans - Série 'Taliesin'  
Noyer et textile  
Édition Heritage Henredon  
Modèle créé en 1955  
H 44 x L 77 x P 70 cm  
5000 / 7000 €



08



09



x 09. **Frank Lloyd Wright** (1867-1959)  
Paire de tables d'appoint - Série 'Talesin'  
Noyer  
Édition Heritage Henredon  
Monogrammées sous le plateau  
Modèle créé en 1955  
H 61 x L 60 x P 49 cm  
4000 / 6000 €

x 10. **Frank Lloyd Wright** (1867-1959)  
Buffet - Série 'Talesin'  
Noyer  
Édition Heritage Henredon  
Monogrammé au dos  
Modèle créé en 1955  
H 66,5 x L 89 x P 52,5 cm  
5000 / 7000 €



10



© D.R.



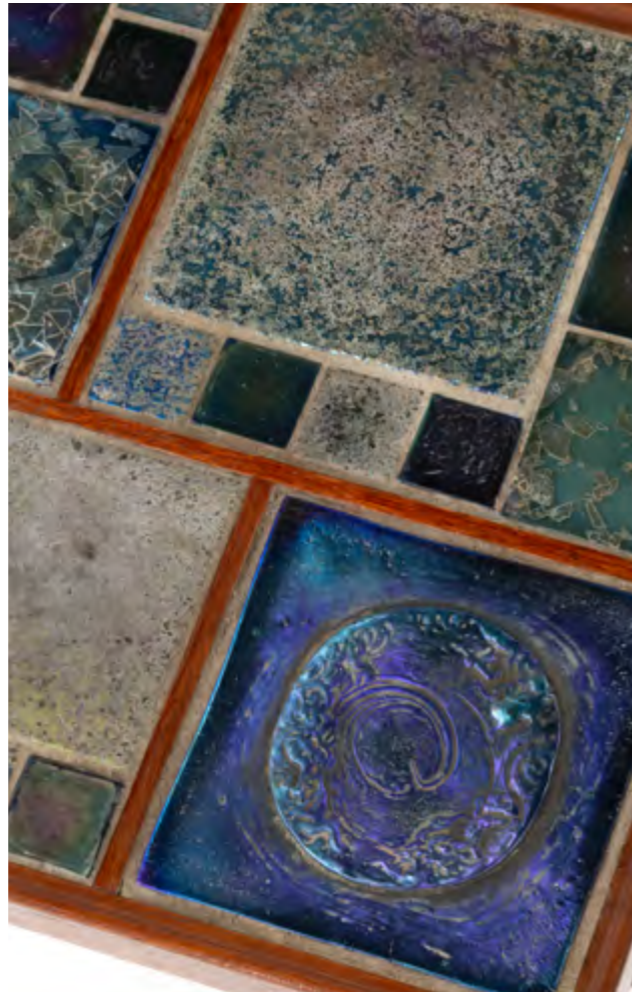
11

x **11. Mel Bogart (XXe)**  
Grille de feu  
Fer forgé  
Édition Felmore Associates  
Modèle créé en 1955  
H 27 x L 71 x P 37 cm  
4000 / 6000 €





12

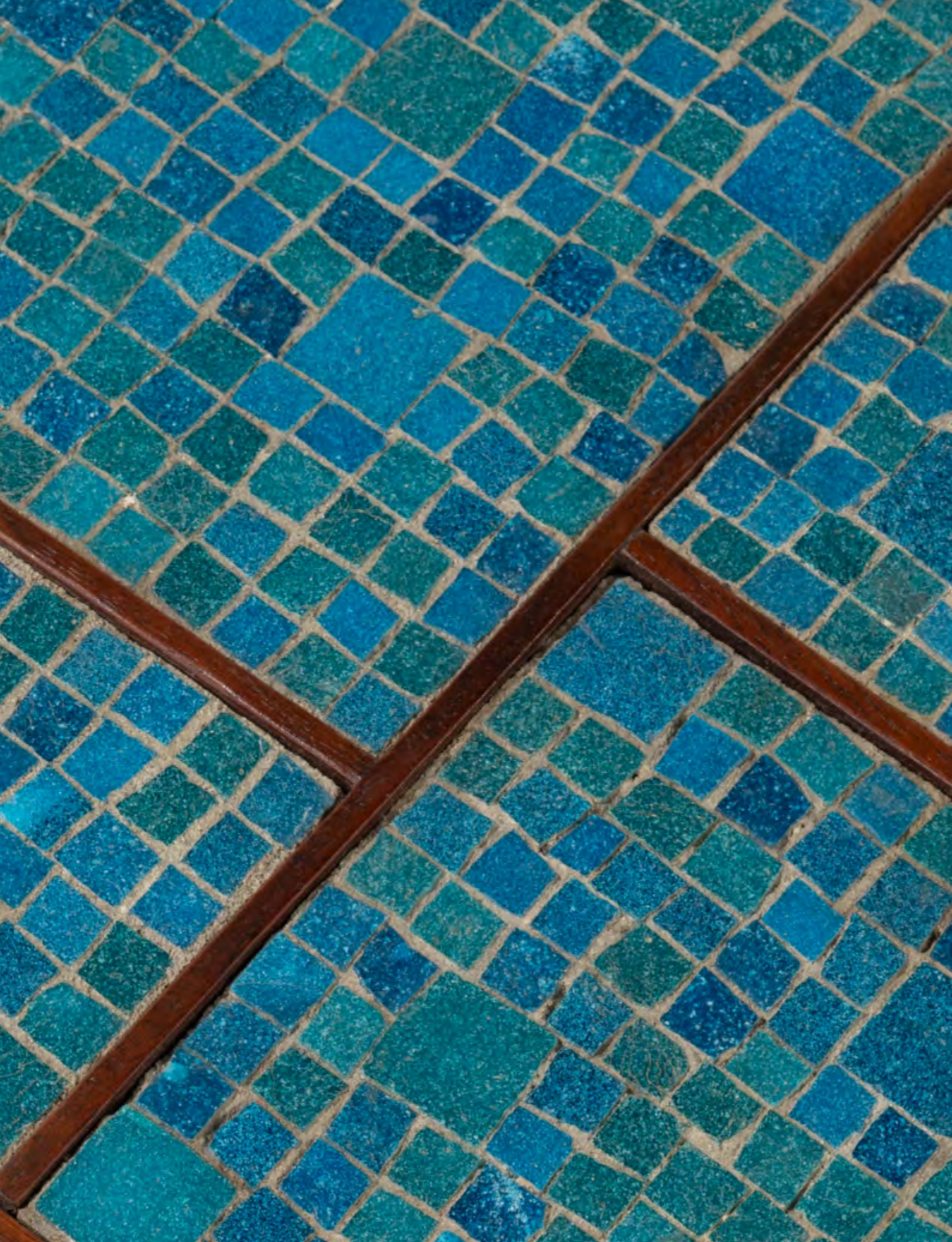


x 12. **Edward J. Wormley** (1907-1995)  
Table d'appoint - Modèle 'Janus'  
Noyer, verre Tiffany et laiton  
Édition Dunbar  
Plaque de l'éditeur sous le plateau  
Modèle créé en 1962  
H 59 x L 38 x P 35 cm  
10 000 / 15 000 €

x 13. **Edward J. Wormley** (1907-1995)  
et **Gertrud & Otto Natzler** (Actif 1933-1971)  
Table d'appoint - Modèle 'Janus'  
Noyer, céramique et laiton  
Édition Dunbar  
Plaque de l'éditeur sous le plateau  
Modèle créé en 1956  
H 59 x L 38 x P 33 cm  
7 000 / 9 000 €



13



x 14. Edward J. Wormley (1907-1995)  
Table d'appoint - Modèle 'Janus'  
Noyer, verre de Murano et laiton  
Édition Dunbar  
Plaque de l'éditeur sous le plateau  
Modèle créé en 1962  
H 60 x L 38 x P 35 cm  
7 000 / 9 000 €





x 15. **Edward J. Wormley** (1907-1995)  
et **Gertrud & Otto Natzler** (Actif 1933-1971)  
**Paire de tables d'appoint - Modèle 'Janus'**  
**Pièce unique**  
Noyer, céramique et laiton  
Édition Dunbar  
Modèle créé en 1957  
H 42,5 x L 55 x P 52 cm  
15 000 / 20 000 €



15



x 16. Edward J. Wormley (1907-1995)  
et Gertrud & Otto Natzler (Actif 1933-1971)  
Table d'appoint - Modèle 'Janus'  
Noyer, céramique et laiton  
Édition Dunbar  
Plaque de l'éditeur sous le plateau  
Modèle créé en 1960  
H 42 x L 39 x P 34 cm  
7 000 / 9 000 €





© D.R.



17

x 17. **Edward J. Wormley** (1907-1995)  
Table basse - Modèle 'Janus'  
Noyer, verre Tiffany et céramique émaillée  
Édition Dunbar  
Plaque de l'éditeur sous le plateau  
Modèle créé dans les années 1950  
H 43 x L 196 x P 48 cm  
6000/9000 €

**18. Edward J. Wormley** (1907-1995)

Canapé - Modèle 'Janus'

Noyer et textile

Édition Dunbar

Modèle créé vers 1965

H 75 x L 223 x P 97 cm

8 000 / 12 000 €

**19. Edward J. Wormley** (1907-1995)

Canapé - Modèle 'Janus'

Noyer et textile

Édition Dunbar

Modèle créé vers 1965

H 75 x L 223 x P 97 cm

8 000 / 12 000 €



18



19



x 20. **Edward J. Wormley** (1907-1995)  
**Table à allonges - Modèle 5640**  
Noyer, bois teinté et laiton  
Édition Dunbar  
Étiquette de l'éditeur sous le plateau  
Modèle créé en 1954  
H 74 x L 183 x P 106 cm (sans allonges)  
H 74 x L 274 x P 106 cm (avec allonges)  
Bibliographie: L. Piña & N. Safai, 'Dunbar, Fine  
Furniture of the 1950's', Ed. Schiffer, Atglen, 2000,  
modèle similaire p.13 et 84-85  
**6 000 / 9 000 €**



© D.R.





21



- x **21. Terence Harold Robsjohn Gibbins** (1905-1976)
  - Table basse
  - Noyer et laiton
  - Édition Widdicomb
  - Étiquette de l'éditeur sous le plateau
  - Modèle créé vers 1950
  - H 50 x L 180 x P 105 cm
  - 6000 / 9000 €
- x **22. Terence Harold Robsjohn Gibbins** (1905-1976)
  - Tabouret
  - Noyer, laiton et textile
  - Édition Widdicomb
  - Modèle créé en 1955
  - H 44 x Ø 106 cm
  - 4000 / 6000 €
- x **23. Terence Harold Robsjohn Gibbins** (1905-1976)
  - Tabouret
  - Noyer, laiton et textile
  - Édition Widdicomb
  - Modèle créé en 1955
  - H 44 x Ø 106 cm
  - 4000 / 6000 €



22

23



24



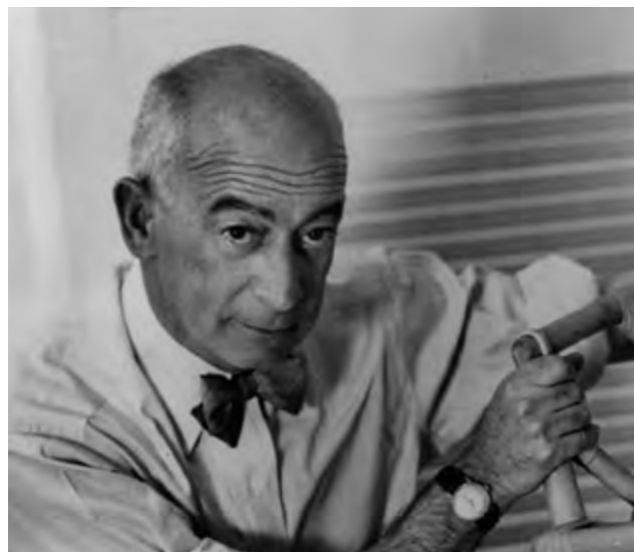
- x 24. **Terence Harold Robsjohn Gibbings** (1905-1976)  
Table basse  
Noyer et verre  
Édition Widdicomb  
Modèle créé en 1956  
H 43 x L 136 x P 71 cm  
6000 / 9000 €
- x 25. **Terence Harold Robsjohn Gibbings** (1905-1976)  
Suite de huit chaises et deux fauteuils  
Noyer et textile  
Édition Widdicomb  
Modèle créé en 1956  
H 87 x L 59 x P 57 cm (fauteuil)  
H 87 x L 56 x P 51 cm (chaise)  
8000 / 12000 €



25



26



- x 26. **Paul Frankl** (1886-1958)  
Commode double - Série 'Station wagon'  
Noyer, hêtre, cuir et laiton  
Édition Johnson Furniture  
Cachet de l'éditeur et plaque 'John Stuart,  
New-York' à l'intérieur d'un tiroir  
Modèle créé vers 1945  
H 82 x L 167 x P 56,5 cm  
7000 / 9000 €
- x 27. **Paul Frankl** (1886-1958)  
Paire de chevets - Série 'Station wagon'  
Noyer, hêtre, cuir et laiton  
Édition Johnson Furniture  
Cachet de l'éditeur et plaque 'John Stuart,  
New-York' à l'intérieur d'un tiroir  
Modèle créé vers 1945  
H 54 x L 60 x P 55 cm  
7000 / 9000 €



27



28

x 28. **Stewart MacDougall** (XXe)

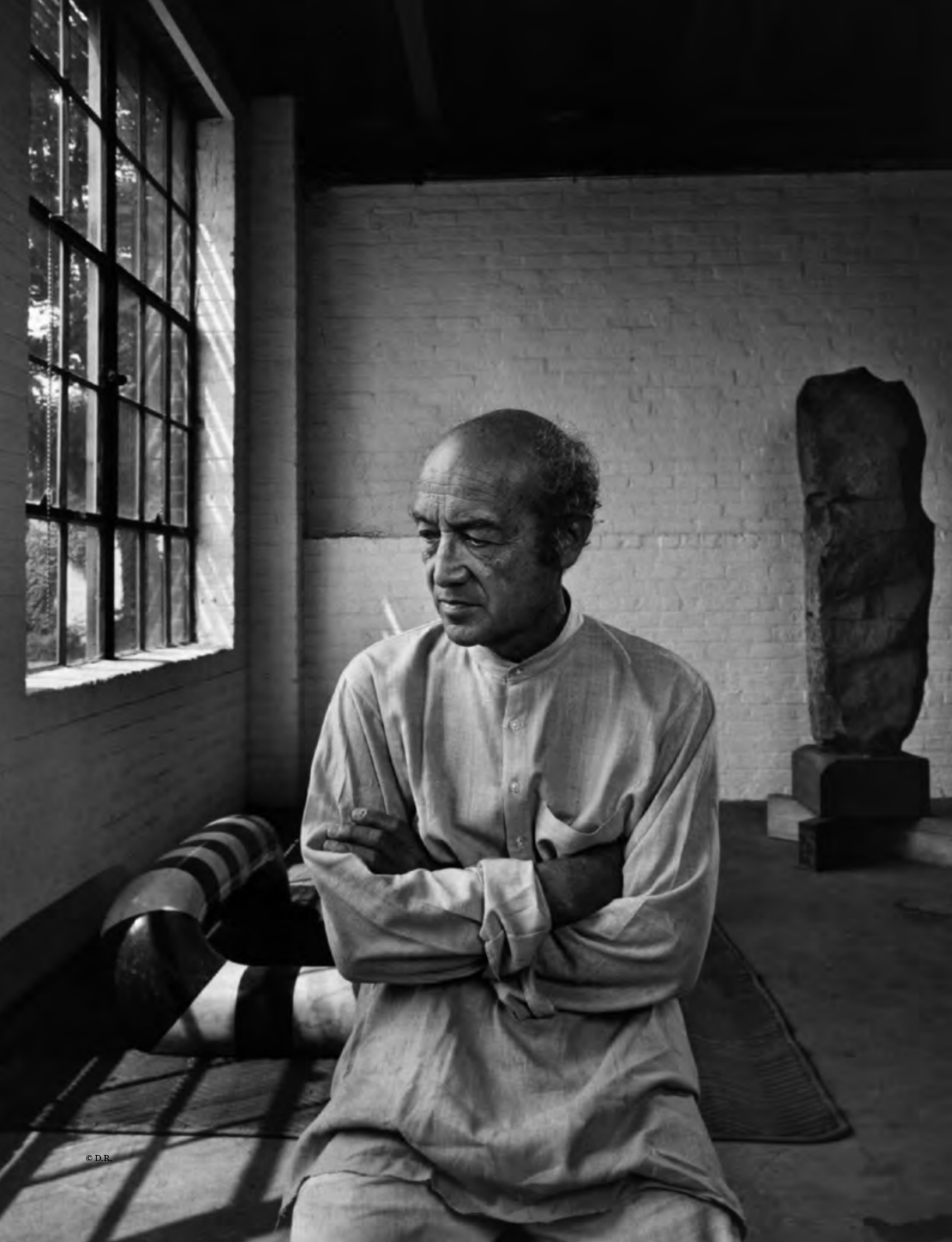
Daybed ou banquette  
Noyer, rotin et textile  
Édition Glenn of California  
Modèle créé en 1962  
H 68,5 x L 151 x P 53,5 cm  
3000 / 4000 €

29. **Isamu Noguchi** (1904-1988)

Lampadaire - Modèle 31N-T3  
Série Akari  
Papier Washi, bambou, métal laqué et fonte  
Édition Ozeki & Co.  
Idéogramme dit 'Soleil et Lune' et signature  
fac-simulée 'I. Noguchi'  
Modèle créé en 1969  
H 189 x Ø 30 cm  
3000 / 4000 €



29



x **30. Isamu Noguchi** (1904-1988)  
Lampadaire - Modèle BB3-55F  
Série Akari  
Papier Washi, bambou, métal laqué et fonte  
Édition Ozeki & Co.  
Idéogramme dit 'Soleil et Lune'  
Modèle créé dans les années 1970  
H 192 x Ø 41 cm  
3000 / 4000 €



30



31

**31. Isamu Noguchi** (1904-1988)  
Paire de lampes de table - Modèle 3X  
Série Akari  
Papier Washi, bambou et métal laqué  
Édition Ozeki & Co.  
Idéogramme dit 'Soleil et Lune' et signature  
fac-similée 'I. Noguchi'  
Modèle créé en 1963  
H 36 x L 24 x P 24 cm  
3000 / 4000 €

**32. Isamu Noguchi** (1904-1988)  
Lampadaire - Modèle 33N-T3  
Série 'Akari'  
Papier Washi, bambou, métal laqué et fonte  
Édition Ozeki & Co.  
Idéogramme dit 'Soleil et Lune' et signature  
fac-similée 'I. Noguchi'  
Modèle créé en 1969  
H 189 x Ø 39 cm  
2500 / 3500 €



32



© D.R.





x 33. **Claude Conover** (1907-1994)

Vase - Modèle 'VERAC'

Pièce unique

Céramique

Signé sous la base

Modèle créé en 1984

H 58 x Ø 34 cm

Note: Référencé sous le numéro #3248 par les archives Claude Conover.

Une copie de la fiche d'inventaire des archives Claude Conover pourra être remise à l'acquéreur.

**8 000 / 12 000 €**



33



34

- x **34. Claude Conover** (1907-1994)  
Vase - Modèle 'SABAC'  
Pièce unique  
Céramique  
Signé et titré sous la base  
Modèle créé en 1976  
H 27 x L 40 x P 41 cm  
Note : Référencé sous le numéro #1370 par les archives Claude Conover.  
Une copie de la fiche d'inventaire des archives pourra être remise à l'acquéreur.  
**6000 / 9000 €**

- x **35. Claude Conover** (1907-1994)  
Vase - Modèle 'HOMUL'  
Pièce unique  
Céramique  
Signé et titré sous la base  
Modèle créé en 1973  
H 52 x Ø 35 cm  
Note : Référencé sous le numéro #676 par les archives Claude Conover.  
Une copie de la fiche d'inventaire des archives pourra être remise à l'acquéreur.  
**7000 / 9000 €**



35



36



- x **36. Claude Conover** (1907-1994)  
Vase - Modèle "TEJAR"  
Pièce unique  
Céramique  
Signé et titré sous la base  
Modèle créé en 1972  
H 54 x Ø 30 cm  
Note : Référencé sous le numéro #697 par les archives Claude Conover.  
Une copie de la fiche d'inventaire des archives pourra être remise à l'acquéreur.  
**7000/9000€**
  
- x **37. Claude Conover** (1907-1994)  
Vase - Modèle "TONILA"  
Pièce unique  
Céramique  
Signé et titré sous la base  
Modèle créé en 1983  
H 47 x Ø 40 cm  
Note : Référencé sous le numéro #3197 par les archives Claude Conover.  
Une copie de la fiche d'inventaire des archives pourra être remise à l'acquéreur.  
**7000/9000€**



37



38

x 38. **Claude Conover** (1907-1994)  
Vase - Modèle 'XIMBAL'  
Pièce unique  
Céramique  
Signé et titré sous la base  
Modèle créé en 1972  
H 46 x Ø 30 cm  
Note : Référencé sous le numéro #582 par les archives Claude Conover.  
Une copie de la fiche d'inventaire des archives pourra être remise à l'acquéreur.  
7000 / 9000 €

x 39. **Claude Conover** (1907-1994)  
Vase - Modèle 'CHOOB'  
Pièce unique  
Céramique  
Signé et titré sous la base  
Modèle créé en 1975  
H 52 x Ø 24 cm  
Note : Référencé sous le numéro #1287 par les archives Claude Conover.  
Une copie de la fiche d'inventaire des archives pourra être remise à l'acquéreur.  
6000 / 9000 €



39



x 40. **George Nakashima** (1905-1990)

Bureau et sa chaise - Modèles 'Single Pedestal desk' et 'Seagrass chair'

Commandes spéciales

Noyer et herbier marin

Modèles créés en 1959 (bureau) et 1957 (chaise)

H 73 x L 183 x P 64 cm (bureau)

H 69 x L 60 x P 46 cm (chaise)

Note: Commandes spéciales pour Samuel

Rudolph, Toledo, Ohio, USA (bureau) et pour Mrs.

L. Dees-Borch, New York, New York, USA (chaise).

Les copies des bons de commande d'origine  
pourront être remises à l'acquéreur.

**25 000 / 35 000 €**



40



x 41. **George Nakashima** (1905-1990)  
Fauteuil et son ottoman - Série 'Origins'  
Noyer et textile  
Édition Widdicomb  
Modèle créé en 1960  
H 104 x L 80 x P 90 cm (fauteuil)  
H 41 x L 66 x P 66 cm (ottoman)  
12 000 / 18 000 €





© D.R.



42

- x **42. George Nakashima** (1905-1990)  
**Table d'appoint - Commande spéciale**  
Noyer  
Nom du commanditaire inscrit sous le plateau  
Modèle créé en 1973  
H 53,5 x L 88 x P 81,5 cm  
Note : Commande spéciale pour Mr. and Mrs. T.J.  
Lanham, Fort Wayne, Indiana, USA.  
Une copie du bon de commande d'origine pourra  
être remise à l'acquéreur.  
**12 000 / 18 000 €**



x 43. **George Nakashima** (1905-1990)

**Canapé - Commande spéciale**

**Noyer**

**Modèle créé en 1968**

**H 77 x L 228 x P 79 cm**

**Note:** Commande spéciale pour Mr. Charles

Philips, Philadelphia, Pennsylvanie, USA.

Une copie du bon de commande d'origine pourra  
être remise à l'acquéreur.

**15 000 / 20 000 €**





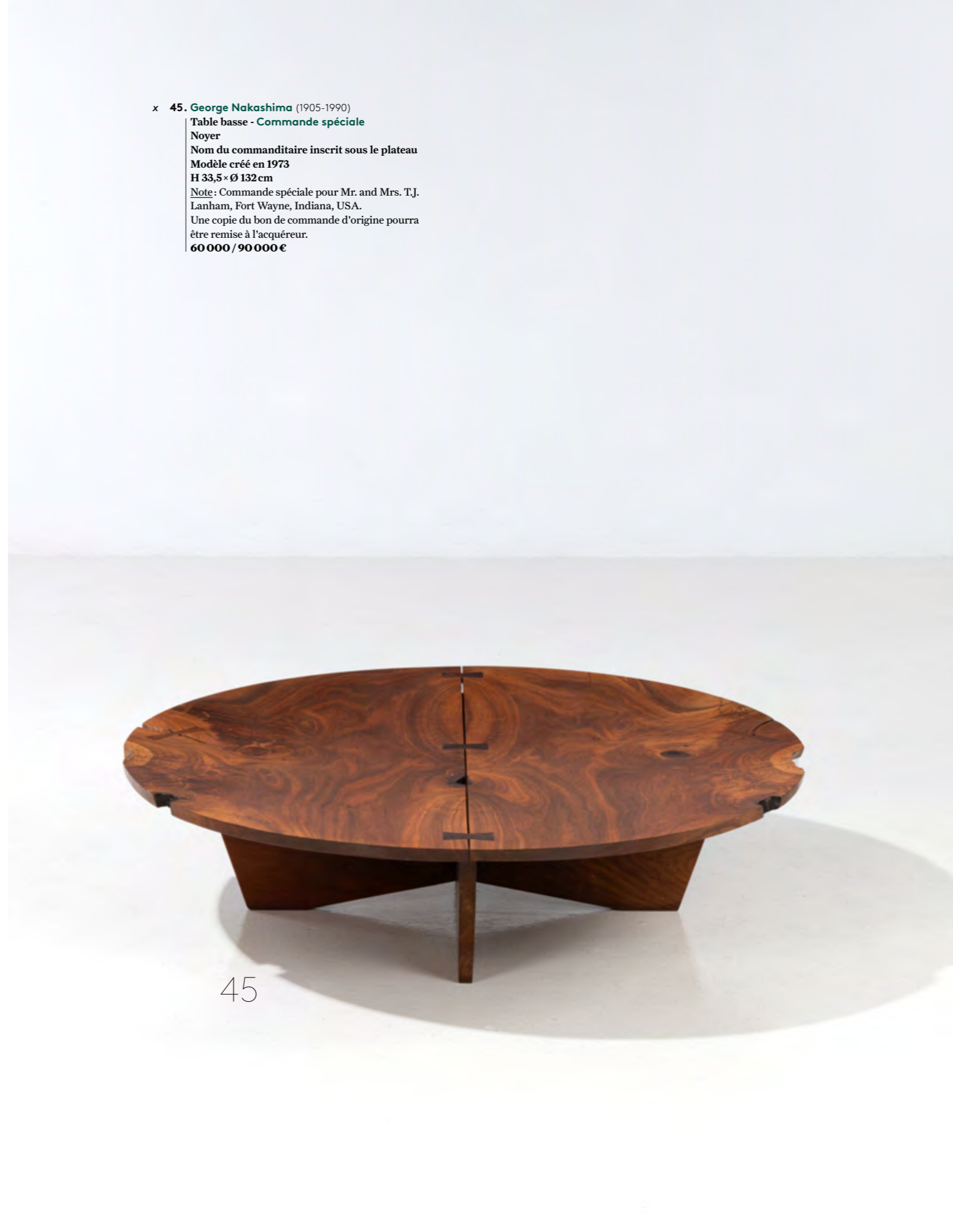
x 44. **George Nakashima** (1905-1990)  
Paire de fauteuils bas - Modèle 'Cushion chairs  
with arms'  
**Commande spéciale**  
Noyer  
Modèle créé en 1960  
H 72 x L 76 x P 78 cm  
Note: Commande spéciale pour Mrs. Robert L.  
Hunter, Youngstown, Ohio, USA.  
Une copie du bon de commande d'origine pourra  
être remise à l'acquéreur.  
**8 000 / 12 000 €**







x 45. **George Nakashima** (1905-1990)  
**Table basse - Commande spéciale**  
Noyer  
Nom du commanditaire inscrit sous le plateau  
Modèle créé en 1973  
H 33,5 x Ø 132 cm  
Note: Commande spéciale pour Mr. and Mrs. T.J.  
Lanham, Fort Wayne, Indiana, USA.  
Une copie du bon de commande d'origine pourra  
être remise à l'acquéreur.  
**60 000 / 90 000 €**



45



x 46. **George Nakashima** (1905-1990)  
Paire de lampes à poser - **Commande spéciale**  
Noyer anglais, houx et parchemin  
Nom du commanditaire inscrit sous un pied  
Modèle créé en 1971  
H 93 x Ø 41 cm  
Note: Commande spéciale pour Mrs. Phillip  
Heyman, New York, New York, USA.  
Une copie du bon de commande d'origine pourra  
être remise à l'acquéreur.  
**25 000 / 35 000 €**









x 47. **George Nakashima** (1905-1990)

**Cabinet suspendu - Commande spéciale**

**Noyer et pandanus**

**Modèle créé en 1967**

**H 47 x L 315 x P 45,5 cm**

**Note:** Commande spéciale pour Wolfgang Heiland, Treviso, Pennsylvanie, USA.

Une copie du bon de commande d'origine pourra être remise à l'acquéreur.

**Bibliographie:** G. Nakashima, 'The Soul of a Tree, A Woodworker's Reflections', Ed. Kodansha International, Tokyo, 1981, modèle similaire p.178

**70 000 / 90 000 €**



47



x 48. **George Nakashima** (1905-1990)

Table de salle à manger - Modèle 'Trestle'

Commande spéciale

Noyer

Nom du commanditaire inscrit sous le plateau

Modèle créé en 1964

H 74 x L 213,5 x P 102 cm

Note: Commande spéciale pour Daniel W. Winter,  
Wooster, Ohio, USA.

Une copie du bon de commande d'origine pourra  
être remise à l'acquéreur.

Bibliographie: G. Nakashima, 'The Soul of a Tree,  
A Woodworker's Reflections', Ed. Kodansha  
International, Tokyo, 1981, dessin pour un modèle  
similaire p.188

**20 000 / 30 000 €**



48

x 49. **George Nakashima** (1905-1990)  
Paire de tables d'appoint - Série 'Origins'  
Noyer  
Édition Widdicomb  
Étiquette de l'éditeur sous les plateaux  
Modèle créé en 1958  
H 16 x L 35 x P 33 cm  
3000 / 4000 €

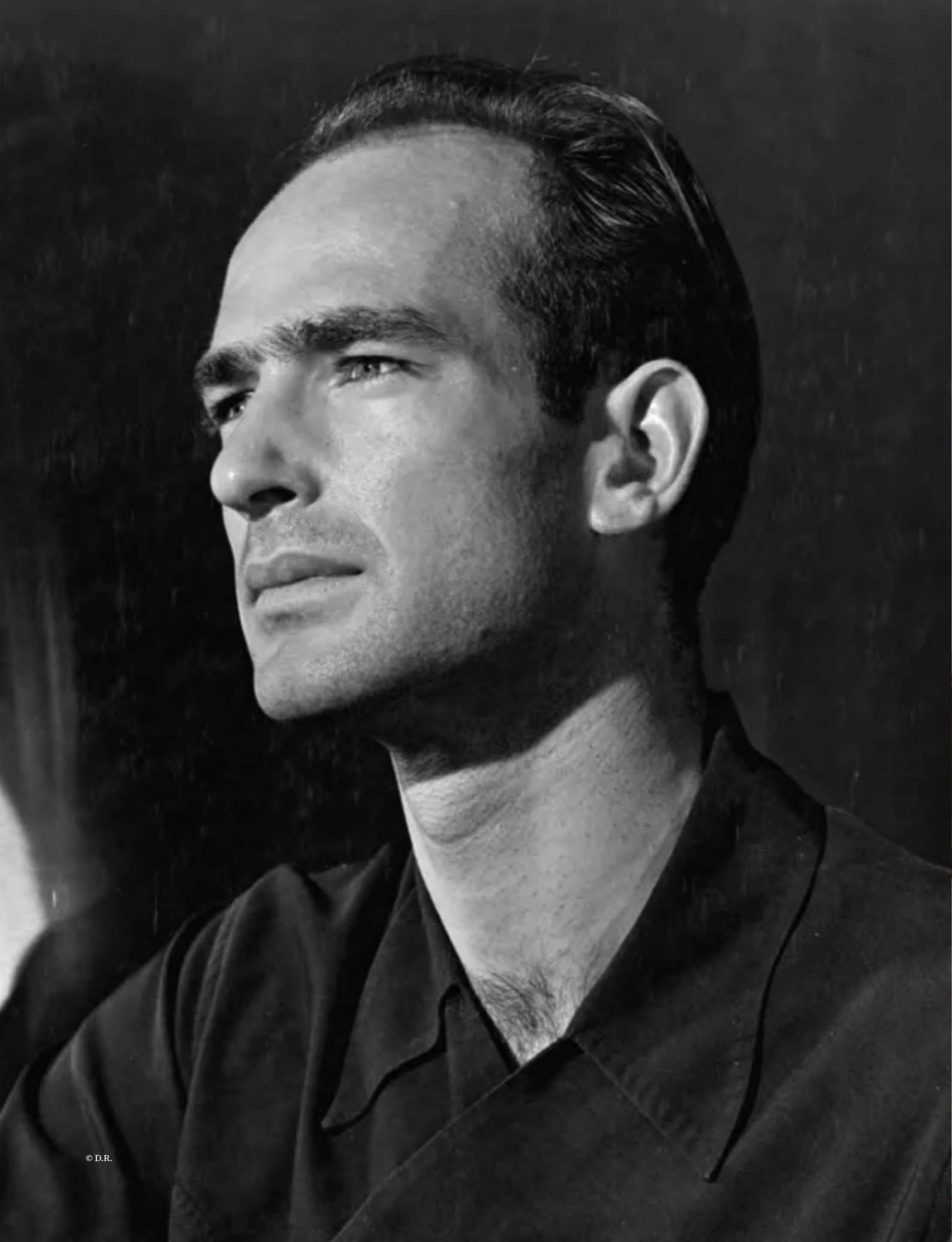
x 50. **George Nakashima** (1905-1990)  
Miroir - **Commande spéciale**  
Noyer et miroir  
Nom du commanditaire inscrit au dos  
Modèle créé en 1963  
H 110,5 x L 54,5 x P 12 cm  
Note : Commande spéciale pour Robert K.  
Bergman, Washington D.C., USA  
Une copie du bon de commande d'origine pourra  
être remise à l'acquéreur.  
10 000 / 15 000 €



49



50



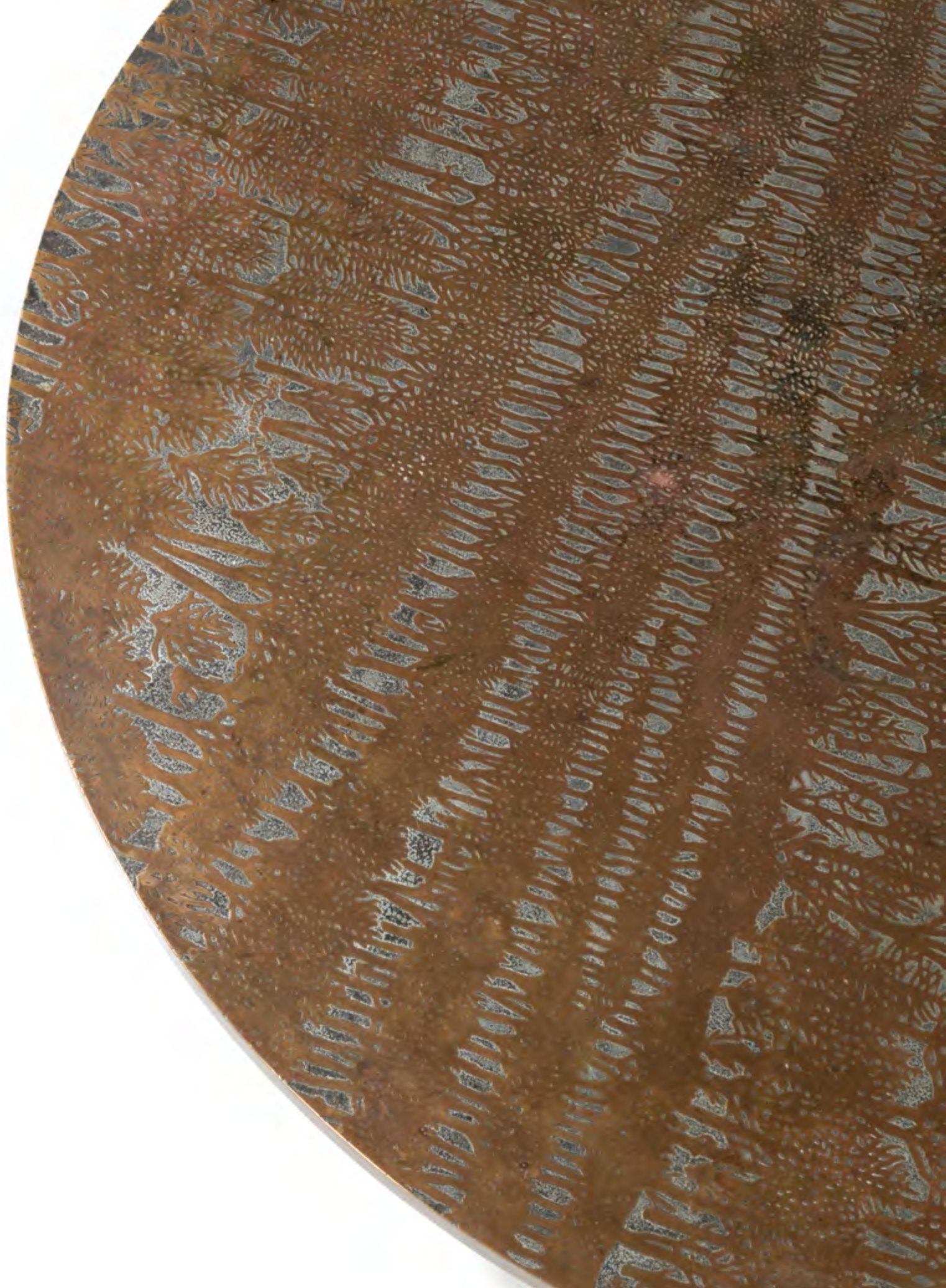


x 51. **Harry Bertoia** (1915-1978)  
Sculpture - Série 'Bush'  
Pièce unique  
Bronze et granit  
Modèle créé vers 1976  
H 104 x Ø 70 cm  
Référéncée sous le numéro #S.WF.296 dans le  
catalogue raisonné digital Harry Bertoia.  
**70 000 / 90 000 €**



51





x 52. Philip (1907-1987) & Kelvin Laverne (né en 1937)  
Table basse - Modèle 'Eternal Forest'  
Pièce unique  
Laiton émaillé, étain et contreplaqué  
Modèle créé en 1965  
H 43 x Ø 120 cm  
Bibliographie: E. Lobel & K. Laverne, 'Alchemy :  
The Art of Philip and Kelvin LaVerne', Ed. Pointed  
Leaf Press, New York, 2024, modèle similaire p.8  
et 120  
20 000 / 30 000 €

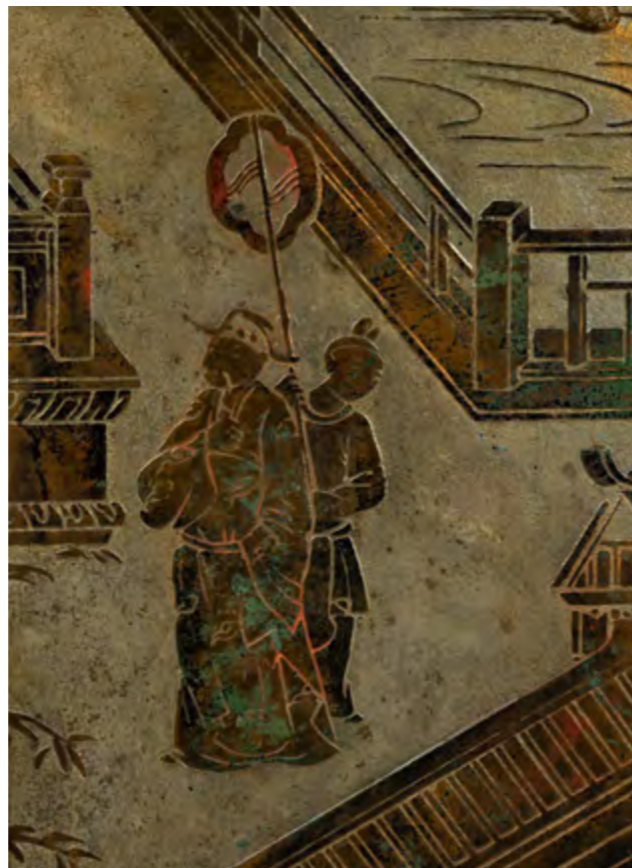
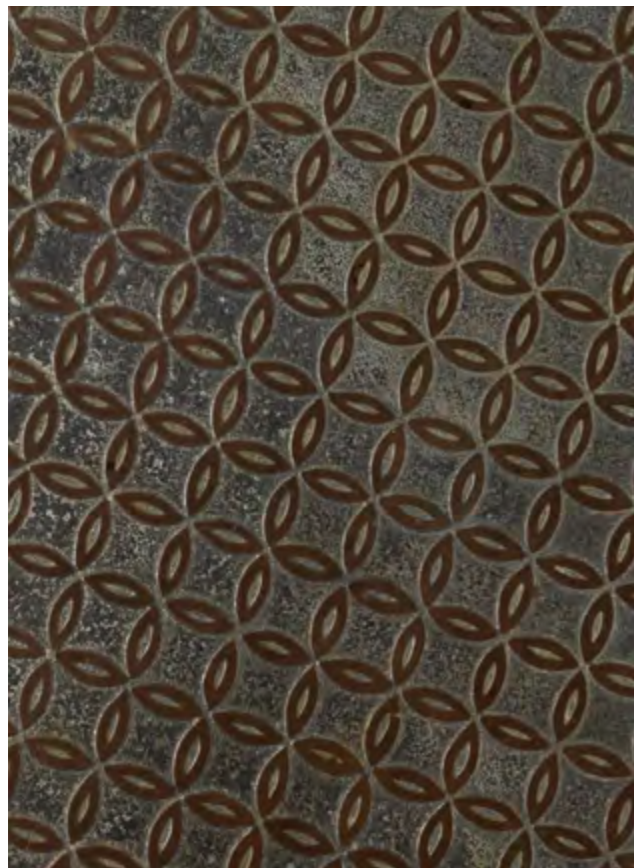
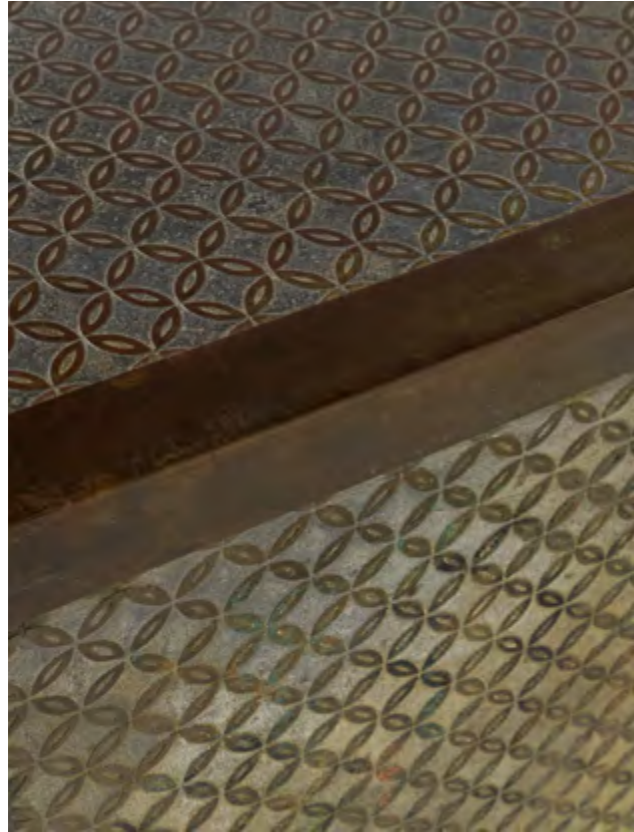


52



x 53. **Philip** (1907-1987) & **Kelvin Laverne** (né en 1937)  
**Miroir - Modèle 'Chine Fret'**  
**Pièce unique**  
**Laiton émaillé, étain, contreplaqué et miroir**  
**Signé sur le cadre**  
**Modèle créé en 1976**  
**H 130 x L 94 x P 4 cm**  
**Bibliographie:** E. Lobel & K. Laverne, 'Alchemy :  
The Art of Philip and Kelvin LaVerne', Ed. Pointed  
Leaf Press, New York, 2024, modèle similaire p. 78  
**12 000 / 18 000 €**





x 54. Philip (1907-1987) & Kelvin Laverne (né en 1937)  
Buffet - Modèle 'Chan Li'  
Pièce unique  
Laiton émaillé, étain et contreplaqué  
Signé sur une porte en façade et signé et daté au dos  
Modèle créé en 1977  
H 80 x L 124 x P 40 cm  
Bibliographie: E. Lobel & K. Laverne, 'Alchemy : The Art of Philip and Kelvin LaVerne', Ed. Pointed Leaf Press, New York, 2024, modèle similaire reproduit pour une affiche publicitaire p.51  
50 000 / 70 000 €





x 55. Philip (1907-1987) & Kelvin Laverne (né en 1937)  
Paire de tables d'appoint - Modèle 'Chan'  
Pièce unique  
Laiton émaillé, étain et contreplaqué  
Signées sur les plateaux  
Modèle créé en 1965  
H 44 x L 66 x P 48 cm  
8 000 / 12 000 €



55



x 56. Philip (1907-1987) & Kelvin Laverne (né en 1937)  
Table basse - Modèle 'Spring Festival'  
Pièce unique  
Laiton émaillé, étain et contreplaqué  
Signée sur le plateau  
Modèle créé en 1965  
H 41 x L 134,5 x P 50,5 cm  
8 000 / 12 000 €



56



57

x 57. **Isamu Noguchi** (1904-1988)  
Lampadaire - Modèle BB3-70XN  
Série Akari  
Papier Washi, bambou, métal laqué et fonte  
Édition Ozeki & Co.  
Idéogramme dit 'Soleil et Lune'  
Modèle créé dans les années 1970  
H 174 x L 21 x P 21 cm  
3 000 / 4 000 €

x 58. **George Nakashima** (1905-1990)  
Table basse - Série 'Origins'  
Noyer  
Édition Widdicomb  
Signature gravée au feu sous le plateau  
Modèle créé en 1958  
H 33,5 x Ø 91 cm  
3 000 / 4 000 €



58



x 59. **George Nakashima** (1905-1990)  
Bureau et sa chaise - Modèles 'Double Pedestal  
Desk' et 'Seagrass chair'  
Commandes spéciales  
Noyer et herbier marin  
Modèles créés en 1959 (bureau) et 1962 (chaise)  
H 73,5 x L 183 x P 91 cm (bureau)  
H 69 x L 61 x P 46 cm (chaise)  
Note: Commandes spéciales pour Samuel  
Diamond, Philadelphia, Pennsylvanie, USA  
(bureau) et Dr. Robert Jaffe, Riverside, Californie,  
USA (chaise).  
Les copies des bons de commande d'origine  
pourront être remises à l'acquéreur.  
**25 000 / 35 000 €**





x 60. **George Nakashima** (1905-1990)

**Buffet - Commande spéciale**

**Noyer et pandanus**

**Modèle créé en 1964**

**H 81 x L 152 x P 55,5 cm**

**Note:** Commande spéciale pour James Warren,  
Princeton, New Jersey, USA.

Une copie du bon de commande et du reçu  
d'origine pourra être remise à l'acquéreur.

**40 000 / 60 000 €**



60



x 61. **George Nakashima** (1905-1990)

**Table de salle à manger - Modèle 'Conoid'**

**Commande spéciale**

**Noyer**

**Modèle créé en 1973**

**H 78 x L 181,5 x P 104 cm**

**Note:** Commande spéciale pour Synergistic Consultants, Inc., South Marion Tulsa, Oklahoma, USA.

Une copie du bon de commande d'origine pourra être remise à l'acquéreur.

**Bibliographie:** G. Nakashima, 'The Soul of a Tree, A Woodworker's Reflections', Ed. Kodansha International, Tokyo, 1981, dessin pour un modèle similaire p.185

**30 000 / 40 000 €**



61



© D.R.



62

x **62. George Nakashima** (1905-1990)  
**Banquette - Commande spéciale**  
Cerisier et textile  
Modèle créé en 1972  
H 88 x L 184 x P 84 cm  
Note : Commande spéciale pour Mr. Alex Davis,  
Severna Park, Maryland, USA.  
Une copie du bon de commande d'origine pourra  
être remise à l'acquéreur.  
Bibliographie : M. Nakashima, 'Nature, Form &  
Spirit : The Life and Legacy of George Nakashima',  
Ed. Harry N. Abrams, New York, 2003, modèle  
similaire p.107  
**20 000 / 30 000 €**

x 63. **George Nakashima** (1905-1990)

**Bibliothèque - Commande spéciale**

Noyer

Modèle créé en 1977

H 120 x L 107 x P 30,5 cm

Note: Commande spéciale pour Mr. & Mrs. Roger Oresman, USA.

Une copie du bon de commande d'origine pourra être remise à l'acquéreur.

**8 000 / 12 000 €**



63

x 64. **George Nakashima** (1905-1990)

**Fauteuil à bascule - Modèle 'New chair plus arms and rockers'**

**Commande spéciale**

Noyer noir et caryer

Signature, date et nom du commanditaire

inscrits sous l'assise

Modèle créé en 1984

H 91 x L 62 x P 74 cm

Note: Commande spéciale pour Mr. & Mrs. Lawrence Leonard, Springfield, Virginie, USA.

La facture et le reçu d'origine pourront être remis à l'acquéreur.

Bibliographie: G. Nakashima, 'The Soul of a Tree, a woodworker's reflections', Ed. Kodansha International, New York, 1981, dessin pour un modèle similaire p.150 et modèle similaire reproduit p.167

**6 000 / 9 000 €**



64





x 65. **George Nakashima** (1905-1990)

**Banc - Modèle 'Conoid'**

**Commande spéciale**

**Noyer et caryer**

**Nom du commanditaire et date partiellement**

**effacés sous l'assise**

**Modèle créé en 1983**

**H 83 x L 215 x P 77 cm**

**Note:** Commande spéciale pour Marjorie  
Hemmendingen, Alexandria, Virginie, USA.

Une copie du bon de commande d'origine pourra  
être remise à l'acquéreur.

**Bibliographie:** G. Nakashima, 'The Soul of a Tree,  
A Woodworker's Reflections', Ed. Kodansha  
International, Tokyo, 1981, dessin pour un modèle  
similaire p.151

**50 000 / 70 000 €**

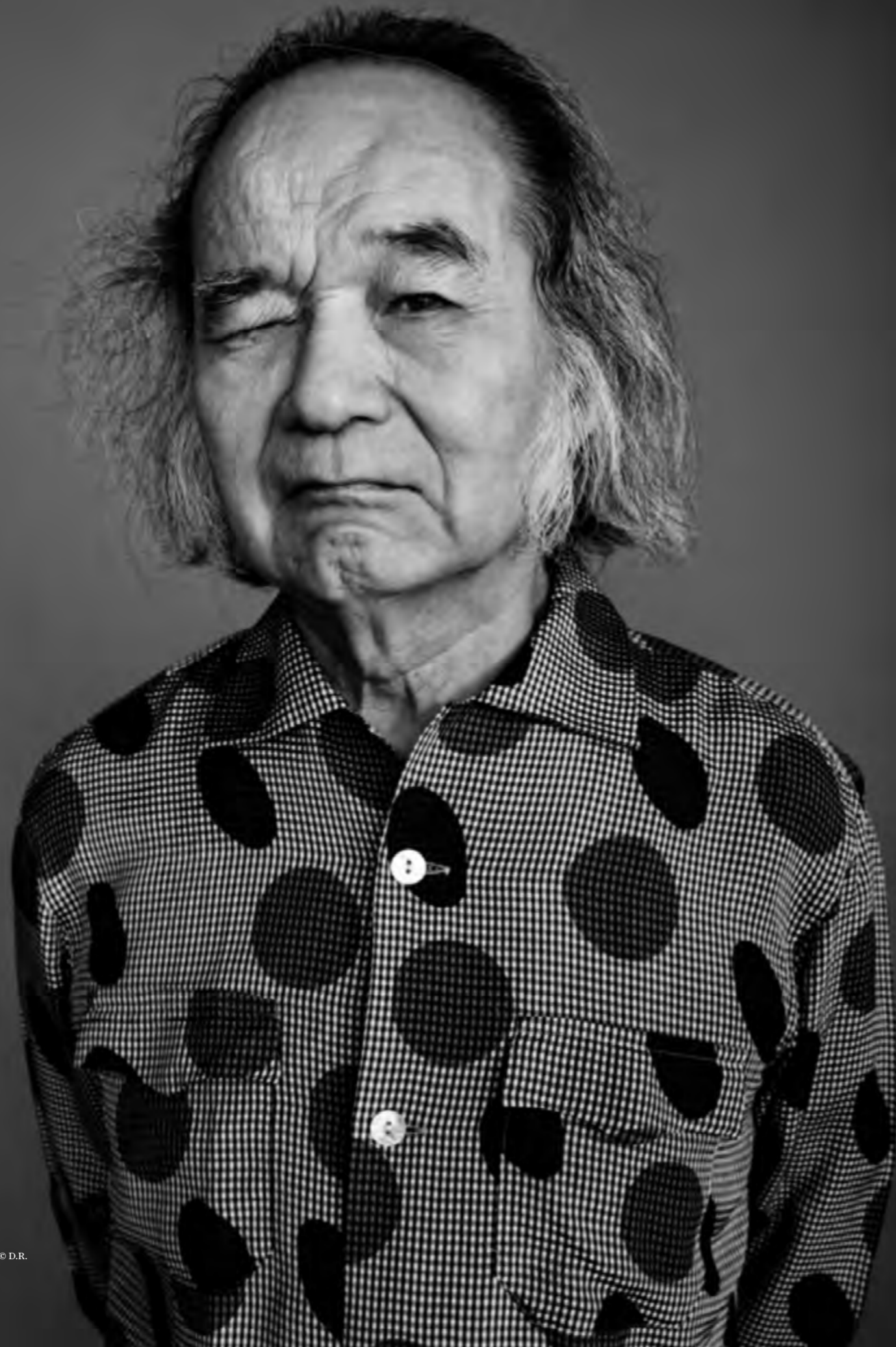




x 66. **George Nakashima** (1905-1990)  
**Buffet - Modèle 'Double Sliding Door Cabinet'**  
**Commande spéciale**  
Noyer  
Nom du commanditaire inscrit au dos  
Modèle créé en 1955  
H 81 x L 152,5 x P 53,5 cm  
Note: Commande spéciale pour Mr. A.A. Frantz,  
Forest Hills, New York, USA  
Une copie du bon de commande d'origine pourra  
être remise à l'acquéreur.  
**20 000 / 30 000 €**



66





x 67. **Jun Kaneko** (né en 1942)  
Sculpture - *Sans titre (Dango)*  
Pièce unique  
Céramique émaillée  
Signature et date gravées au dessous  
Modèle créé en 1992-1993  
H 117 x L 75 x P 46 cm  
30 000 / 40 000 €





x 68. **Jun Kaneko** (né en 1942)  
Sculpture dite 'Oval'  
Pièce unique  
Céramique émaillée  
Signée et datée au revers  
Modèle créé en 1988  
H 69 x L 54 x P 8 cm  
7000 / 9000 €



68



x 69. Jun Kaneko (né en 1942)  
Sculpture dite 'Oval'  
Pièce unique  
Céramique émaillée  
Signée et datée au revers  
Modèle créé en 1988  
H 64 x L 52 x P 9 cm  
7000 / 9000 €



69



70. **Vladimir Kagan** (1927-2016)

Canapé et son ottoman - Modèle 150BS dit 'Serpentine'

Textile et cuir

Édition Directional

Modèle créé dans les années 1950

H 77,5 x L 348 x P 150 cm (canapé)

H 36 x Ø 125 cm (ottoman)

Bibliographie: J. Lovine & T. Merrill, 'Modern Americana: Studio Furniture from High Craft to High Glam', Ed. Rizzoli, New York, 2008, modèle similaire p.121

12000 / 18000 €



70



xx 71. **Paul Evans** (1931-1987)  
**Buffet - Modèle PE-354**  
**Série 'Faceted 300'**  
**Acier chromé, contreplaqué et médium laqué**  
**Édition Paul Evans Studio pour Directional**  
**Furniture Company**  
**Plaque de l'éditeur**  
**Modèle créé vers 1970**  
**H 83 x L 142 x P 59 cm**  
**Bibliographie**: J. Head, 'Paul Evans Designer  
& Sculptor', Ed. Schiffer, Atglen, 2012, modèle  
similaire p.115  
**18 000 / 25 000 €**





© D.R.

- x 72. **Allan Adler** (1916-2002)  
Ménagère pour seize personnes - Modèle  
'Chinese Key'  
Argent massif  
Inscription 'Allan Adler Hand Hammered Sterling'  
Modèle créé dans les années 1950  
L'ensemble est composé de 157 pièces comme suit :
- 16 fourchettes à salade
  - 16 fourchettes à dessert
  - 16 fourchettes de table
  - 16 fourchettes à poisson
  - 16 couteaux de table
  - 16 couteaux à beurre
  - 16 cuillères à soupe
  - 16 cuillères à café
  - 16 cuillères à thé
  - 1 petite louche
  - 1 grande louche
  - 1 pelle à gâteau
  - 1 fourchette à salade
  - 1 cuillère à salade
  - 1 fourchette à fruits de mer
  - 1 fourchette à tomates
  - 1 cuillère à sucre
  - 1 couteau à poisson
  - 1 fourchette à viande
  - 1 couteau à viande
  - 2 petites cuillères de service
- L 34,5 à 11 cm  
15 000 / 20 000 €



72

xx 73. **Harry Bertoia** (1915-1978)

Sculpture - Série 'Willow'

Pièce unique

Acier inoxydable

Modèle créé en 1968

H 164 x Ø 66 cm

Note: Commande spéciale pour la First National Bank de Seattle, Washington, USA.

Un certificat de la fondation Harry Bertoia sera remis à l'acquéreur

**25 000 / 35 000 €**



73





x 74. **Paul Evans** (1931-1987)  
**Buffet - Série 'Sculpted Steel'**  
**Pièce unique**  
**Bronze résiné, contreplaqué et ardoise**  
**Monogrammé et daté au dessous**  
**Modèle créé en 1970**  
**H 81 x L 124 x P 52 cm**  
**Bibliographie:** J. Head, 'Paul Evans Designer & Sculptor', Ed. Schiffer, Atglen, 2012, modèle similaire p.90  
**20 000 / 30 000 €**



x 75. Paul Evans (1931-1987)

Table de salle à manger - Pièce unique  
Bronze résiné, acier et ardoise  
Édition Paul Evans Studio pour Directional  
Furniture Company  
Monogrammée et datée sur le piètement  
Modèle créé en 1972  
H 74,5 x L 203 x P 102 cm  
12 000 / 18 000 €



75



76

**76. Paul Evans** (1931-1987)

**Canapé - Série 'Sculpted Steel'**

Bronze résiné et velours

Signé et daté au dos du pied

Modèle créé en 1964

H 72 x L 222 x P 78 cm

Bibliographie: J. Head, 'Paul Evans Designer & Sculptor', Ed. Schiffer, Atglen, 2012, modèle similaire p. 62

**18 000 / 25 000 €**

**77. Paul Evans** (1931-1987)

**Fauteuil - Série 'Sculpted Steel'**

Bronze résiné et velours

Modèle créé en 1964

H 72 x L 88 x P 79 cm

Bibliographie: J. Head, 'Paul Evans Designer & Sculptor', Ed. Schiffer, Atglen, 2012, modèle similaire p. 62

**10 000 / 15 000 €**



77



x 78. Paul Evans (1931-1987)  
Miroir - Pièce unique  
Bronze résiné et miroir  
Modèle créé vers 1970  
H 101 x L 61 x P 9 cm  
6000/9000 €



x 79. Paul Evans (1931-1987)

Table de salle à manger - Modèle PE-102 dit  
'Stalagmite'

Bronze résiné, acier et verre

Édition Paul Evans Studio pour Directional  
Furniture Company

Monogrammée et datée sur le piètement

Modèle créé en 1969

H 74 x L 214 x P 107 cm

Bibliographie:

- J. Head, 'Paul Evans: Designer & Sculptor', Ed.  
Schiffer, Atglen, 2012, variante du modèle p. 90 et 93  
- T. Merrill & J. V. Iovine, 'Modern Americana', Ed  
Rizzoli, New York, 2008, modèle similaire p.100  
**8 000 / 12 000 €**





x 80. **Paul Evans** (1931-1987)  
Paire de tables d'appoint - Modèle 'Patchwork'  
Pièce unique  
Bronze, cuivre, étain, ardoise et contreplaqué  
Édition Paul Evans Studio pour Directional  
Furniture Company  
Modèle créé vers 1970  
H 46 x L 34 x P 34 cm  
Bibliographie: J. Head, 'Paul Evans Designer  
& Sculptor', Ed. Schiffer, Atglen, 2012, modèle  
similaire p. 67  
7000/9000 €





x 81. **Paul Evans** (1931-1987)  
Table basse - Modèle 'Pyramid'  
Acier émaillé et verre  
Édition Paul Evans Studio pour Directional  
Furniture Company  
Monogrammée et datée sous la base  
Modèle créé en 1974  
H 40,5 x L 106,5 x P 106,5 cm  
5000 / 7000 €



81



x 82. **George Nakashima** (1905-1990)  
Buffet - Modèle 'Triple Sliding Door Cabinet'  
Commande spéciale  
Noyer  
Modèle créé en 1962  
H 85,5 x L 228,5 x P 53 cm  
Note: Commande spéciale pour E. Schwartz,  
Merion Station, Pennsylvanie, USA.  
Une copie du bon de commande d'origine pourra  
être remise à l'acquéreur.  
**30 000 / 40 000 €**



82





83



x **83. George Nakashima** (1905-1990)  
Daybed - Modèle 'Conoid'  
Commande spéciale  
Noyer et textile  
Modèle créé en 1965  
H 69 x L 190 x P 100 cm  
Hauteur du sommier : 26 cm  
Note : Commande spéciale pour Mr. Norbert Reinert, Wilmington, Delaware, USA.  
Une copie du bon de commande d'origine pourra être remise à l'acquéreur.  
**7000/9000 €**

x **84. George Nakashima** (1905-1990)  
Daybed - Modèle 'Conoid'  
Commande spéciale  
Noyer et textile  
Modèle créé en 1965  
H 69 x L 190 x P 100 cm  
Hauteur du sommier : 26 cm  
Note : Commande spéciale pour Mr. Norbert Reinert, Wilmington, Delaware, USA.  
Une copie du bon de commande d'origine pourra être remise à l'acquéreur.  
**7000/9000 €**



84



x 85. **George Nakashima** (1905-1990)  
**Table d'appoint - Commande spéciale**  
Noyer  
Nom du commanditaire sous le plateau  
Modèle créé en 1973  
H 53 x L 59 x P 55 cm  
Note: Commande spéciale pour Mr. and Mrs. T.J.  
Lanham, Fort Wayne, Indiana, USA.  
Une copie du bon de commande d'origine pourra  
être remise à l'acquéreur.  
**10 000 / 15 000 €**



85



© D.R.

x **86. George Nakashima** (1905-1990)  
**Banc - Modèle 'Bench with Back'**  
**Commande spéciale**  
Noyer noir et caryer  
Nom du commanditaire inscrit sous le plateau  
Modèle créé en 1961  
H 88 x L 152,5 x P 54 cm  
Note : Commande spéciale pour Jacobs Int.,  
Plainview, Long Island, New York, USA  
Une copie du bon de commande d'origine pourra  
être remise à l'acquéreur.  
Bibliographie : G. Nakashima, 'The Soul of a Tree,  
A Woodworker's Reflections', Ed. Kodansha  
International, Tokyo, 1981, dessin pour un modèle  
similaire p.150  
**10 000 / 15 000 €**

x **87. George Nakashima** (1905-1990)  
**Banc - Modèle 'Bench with Back'**  
**Commande spéciale**  
Noyer noir et caryer  
Nom du commanditaire inscrit sous le plateau  
Modèle créé en 1961  
H 89 x L 152 x P 54 cm  
Note : Commande spéciale pour Jacobs Int.,  
Plainview, Long Island, New York, USA  
Une copie du bon de commande d'origine pourra  
être remise à l'acquéreur.  
Bibliographie : G. Nakashima, 'The Soul of a Tree,  
A Woodworker's Reflections', Ed. Kodansha  
International, Tokyo, 1981, dessin pour un modèle  
similaire p.150  
**10 000 / 15 000 €**



86

87

x 88. **George Nakashima** (1905-1990)

Paire de chaises - Modèle 'Arm' dites 'Captain'

Commande spéciale

Cerisier

Nom du commanditaire inscrit sous les assises

Modèle créé en 1965

H 72 x L 61 x P 54 cm

Note : Commande spéciale pour Mr. and Mrs.

Philip Gilbert, Los Angeles, Californie, USA.

Une copie du bon de commande d'origine pourra être remise à l'acquéreur.

Bibliographie : G. Nakashima, 'The Soul of a Tree, A Woodworker's Reflections', Ed. Kodansha International, Tokyo, 1981, dessin pour un modèle similaire p.142

5000 / 7000 €



88

x 89. **George Nakashima** (1905-1990)

Paire de chaises - Modèle 'Arm' dites 'Captain'

Commande spéciale

Cerisier

Nom du commanditaire inscrit sous les assises

Modèle créé en 1965

H 72 x L 61 x P 54 cm

Note : Commande spéciale pour Mr. and Mrs.

Philip Gilbert, Los Angeles, Californie, USA.

Une copie du bon de commande d'origine pourra être remise à l'acquéreur.

Bibliographie : G. Nakashima, 'The Soul of a Tree, A Woodworker's Reflections', Ed. Kodansha International, Tokyo, 1981, dessin pour un modèle similaire p.142

5000 / 7000 €



89



90

- x 90. **George Nakashima** (1905-1990)  
Étagère ou bureau suspendu - Série 'Origins'  
Noyer et laiton  
Édition Widdicomb  
Signature au feu sous le plateau et étiquette de l'éditeur dans un tiroir  
Modèle créé en 1958  
H 34 x L 136 x P 45 cm  
7000 / 9000 €
- x 91. **George Nakashima** (1905-1990)  
Paire de tables d'appoint - Série 'Origins'  
Noyer  
Édition Widdicomb  
Étiquette de l'éditeur sous les plateaux  
Modèle créé en 1959  
H 54 x L 76 x P 76 cm  
4000 / 6000 €



91



3 - 1/2" pins to project out 1"

\$1,400

25 copies of this 84

Carl MAZZOTTA  
 701 Pine St  
 Middletown, CONN 06457

203 346 2073

*George Nakashima*  
 March 16, 1985



x 92. **George Nakashima** (1905-1990)  
 Sculpture murale - **Commande spéciale**  
 Noyer  
 Signée et datée au revers  
 Modèle créé en 1985  
 H 83 x L 74 x P 8 cm  
 Note: Commande spéciale pour Mr. Carl Mazzotta,  
 Middletown, Connecticut, USA.  
 Une copie du dessin d'origine pourra être remise à  
 l'acquéreur.  
**7000/9000€**



x 93. Stan Bitters (né en 1936)  
Paire de tabourets - Pièce unique  
Céramique émaillée  
Modèle créé dans les années 1960  
H 35 x Ø 31 cm  
4000 / 6000 €

x 94. Stan Bitters (né en 1936)  
Table ronde - Pièce unique  
Céramique émaillée  
Modèle créé dans les années 1960  
H 53 x Ø 68 cm  
4000 / 6000 €

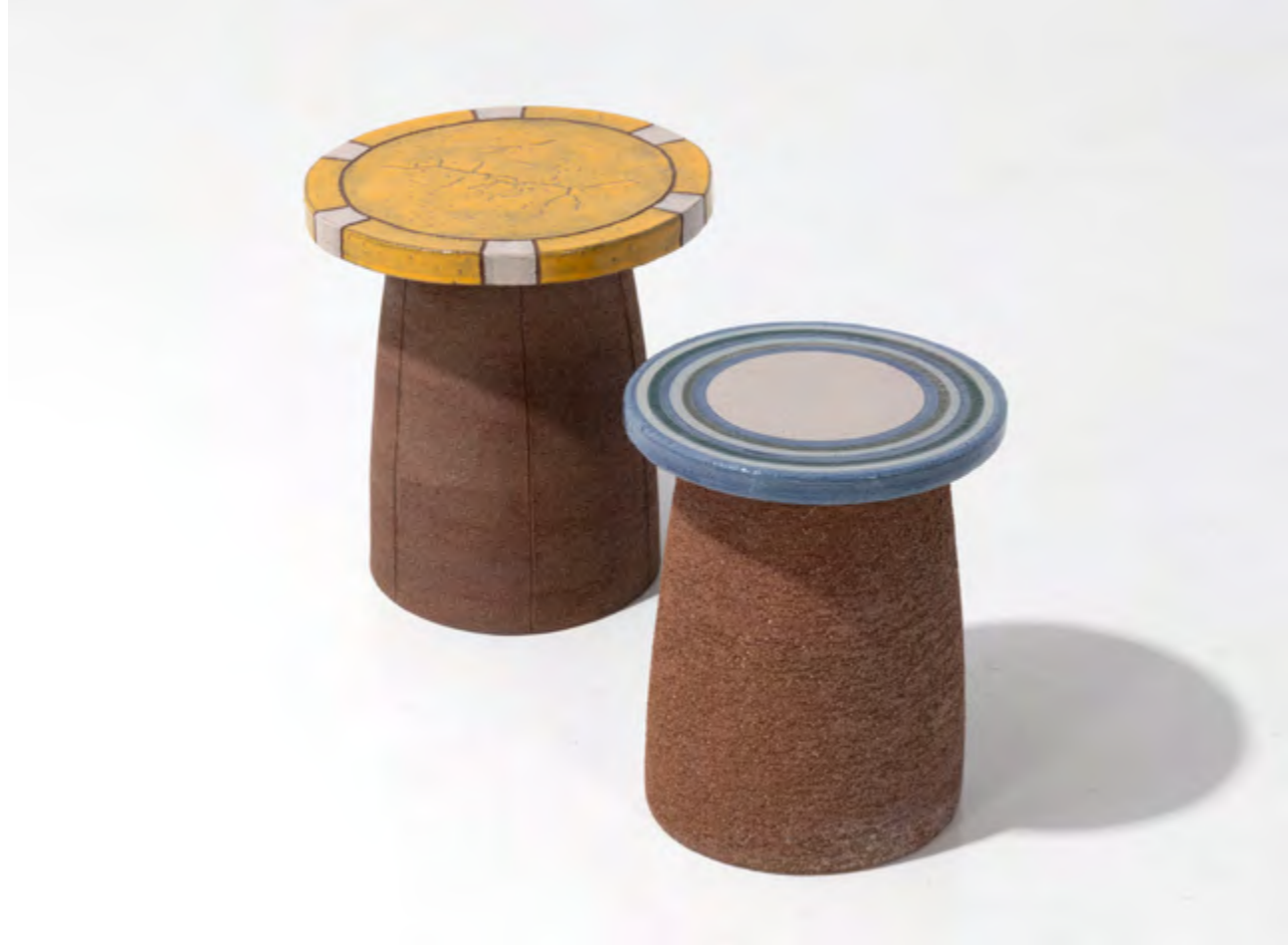
x 95. Stan Bitters (né en 1936)  
Paire de tabourets - Pièce unique  
Céramique émaillée  
Modèle créé dans les années 1960  
H 36 x Ø 31 cm  
4000 / 6000 €



93

94

95



96



© D.R.

- x **96. Stan Bitters** (né en 1936)  
Ensemble de deux tabourets - **Pièce unique**  
Céramique émaillée  
Modèle créé dans les années 1960  
H 39 x Ø 37 cm  
H 36 x Ø 30 cm  
4000 / 6000 €
  
- x **97. Stan Bitters** (né en 1936)  
Ensemble de quatre tabourets - **Pièce unique**  
Céramique émaillée  
Modèle créé dans les années 1960  
H 37 x Ø 31 cm (le plus grand)  
H 30 x Ø 28 cm (le plus petit)  
6000 / 9000 €



97



98

x 98. **Robert Motherwell** (1915-1991)  
Tapis - Modèle 'Beige Figuration'  
Laine  
Édition Modern Masters Tapestries  
Monogrammé au revers  
Modèle créé en 1975  
268 x 183 cm  
4 000 / 6 000 €

x 99. **Paul Laszlo** (1900-1993)  
Banquette  
Noyer et rotin  
Édition Glenn of California  
Modèle créé en 1958  
H 81 x L 180 x P 73 cm  
4 000 / 6 000 €



99



x 100. **Paul Frankl** (1886-1958)  
Table basse - Modèle 'Big Foot'  
Noyer et liège  
Édition Johnson Furniture  
Modèle créé en 1948  
H 36,5 x L 182 x P 90 cm  
14 000 / 18 000 €



100



101



x 101. **John Dickinson** (1920-1982)  
Table d'appoint  
Plâtre peint  
Signature gravée sous le plateau  
Modèle créé en 1975  
H 59 x L 77 x P 54 cm  
6000 / 9000 €

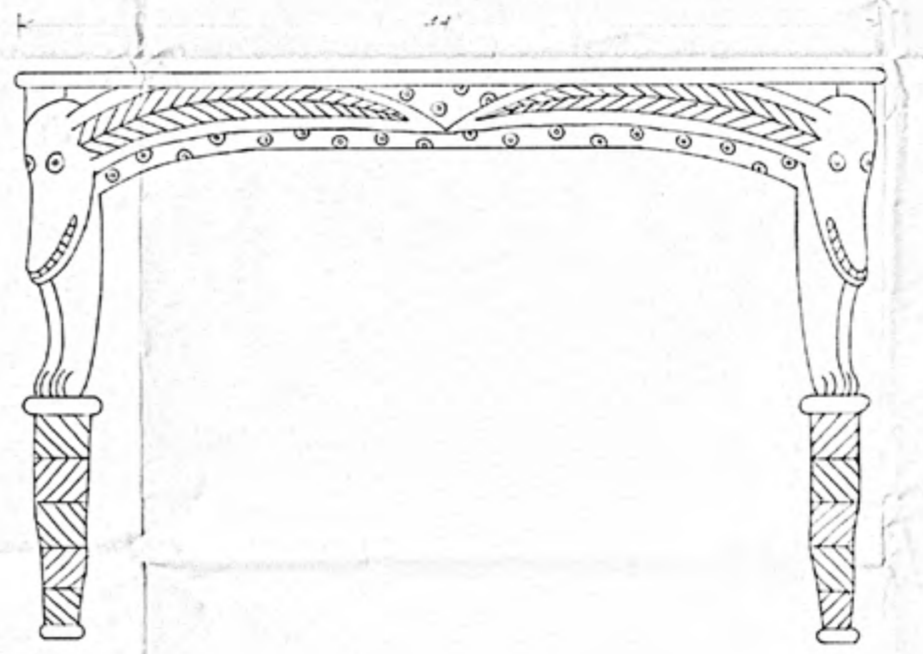
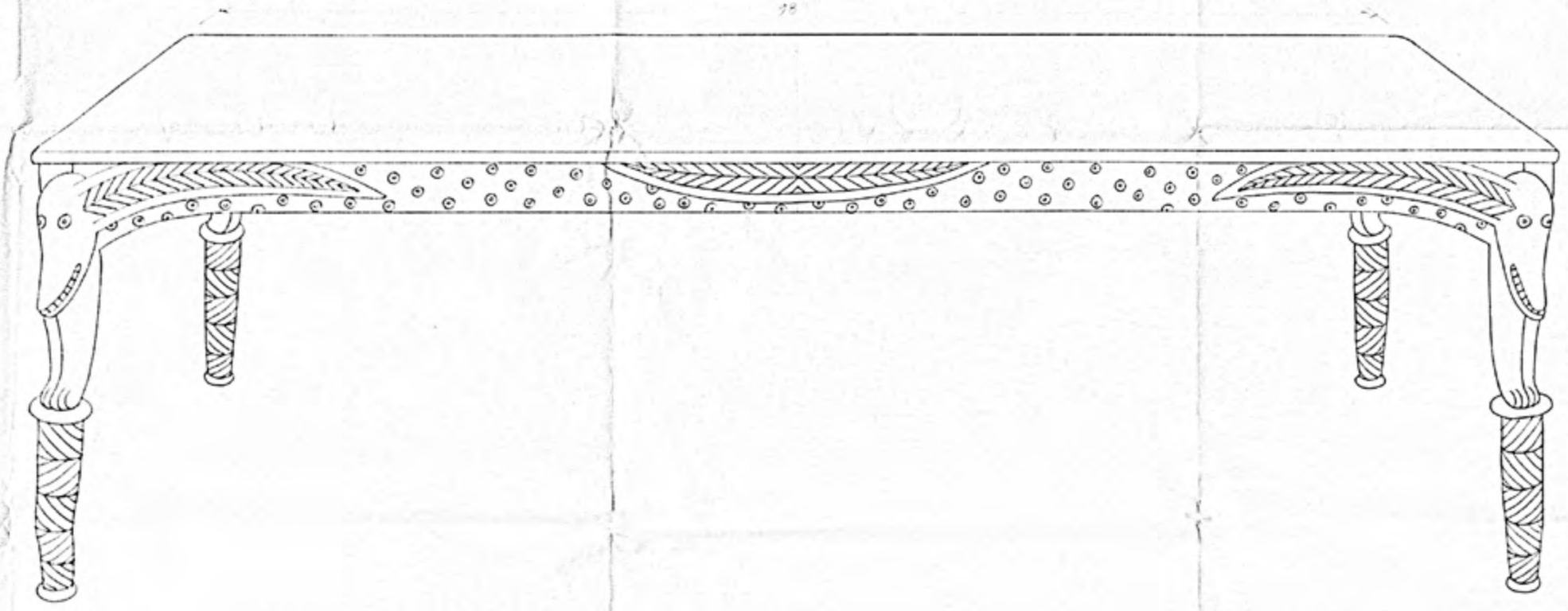
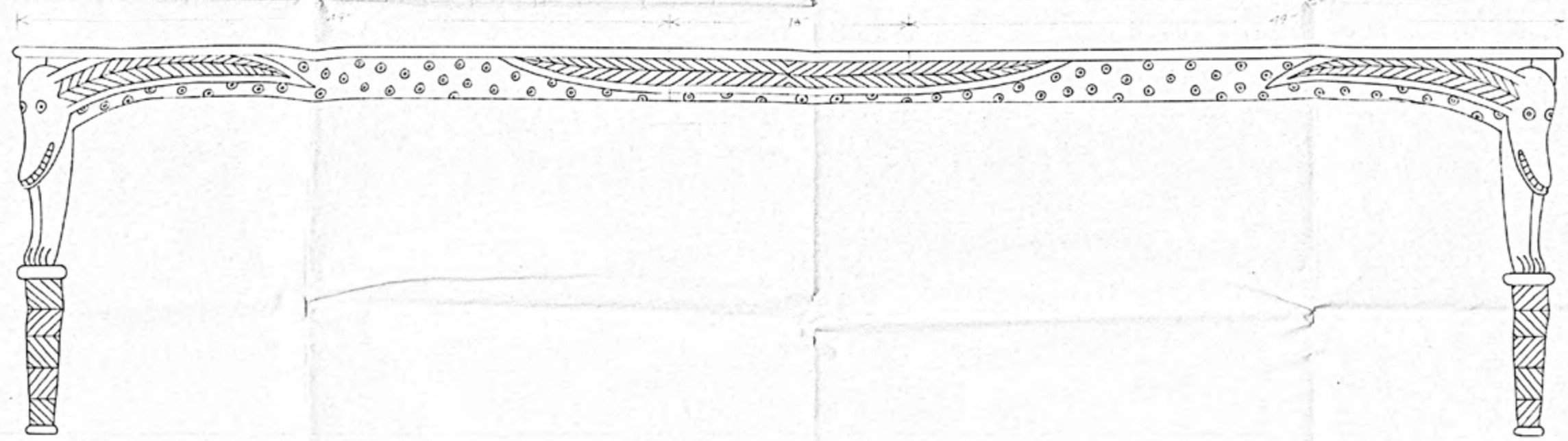
x 102. **John Dickinson** (1920-1982)  
Table d'appoint  
Plâtre peint  
Signature gravée sous le plateau  
Modèle créé en 1975  
H 55 x L 52 x P 52 cm  
5000 / 7000 €

x 103. **John Dickinson** (1920-1982)  
Table d'appoint - Modèle 'X-Leg'  
Plâtre peint  
Signature gravée sous le plateau  
Modèle créé en 1971  
H 55 x L 50 x P 40 cm  
5000 / 7000 €



102

103





© D.R.



x 104. **Judy Kensley McKie** (née en 1944)  
Table de salle à manger à allonge - **Pièce unique**  
Série "The Grinning Beast"  
Érable blanchi  
Monogrammée et datée au revers d'une traverse  
Modèle créé en 1986  
H 75,5 x L 295 x P 112 cm (avec allonge)  
H 75,5 x L 249,5 x P 112 cm (sans allonge)  
Note: Le dessin et une lettre originale de l'artiste  
pourront être remis à l'acquéreur.  
**25 000 / 35 000 €**





105



x 105. **John Dickinson** (1920-1982)

Table basse - Pièce unique

Pin

Modèle créé vers 1970

H 46,5 x L 106,5 x P 46 cm

5000 / 7000 €

x 106. **John Dickinson** (1920-1982)

Paire de tables d'appoint - Pièce unique

Pin

Modèle créé vers 1970

H 72 x L 71 x P 71 cm

6000 / 9000 €



106



Michael Elkan  
"We work this material  
as an instrument, to  
fashion useful objects,  
possibly if so willed a  
thing of beauty — in  
any case a joining of  
the rhythms of nature  
to fulfill its destiny  
and ours."  
— George Nakashima

© D.R.



107

x 107. Michael Elkan (XXe)  
Bureau suspendu et sa chaise - Pièce unique  
Noyer  
Modèle créé en 1978  
H 26,5 x L 179 x P 57,5 cm (bureau)  
H 81 x L 41 x P 39 cm (chaise)  
8000/12000€



x 108. **Paul Frankl** (1886-1958)  
Table basse - Modèle 'Amoeba'  
Noyer teinté et liège  
Édition Johnson Furniture  
Modèle créé en 1951  
H 38 x L 121 x P 92 cm  
8 000 / 12 000 €



108



109



x 109. **Tommi Parzinger** (1903-1981)

Table basse  
Placage de chêne  
Édition Parzinger Originals  
Modèle créé vers 1950  
H 41 x L 197 x P 76 cm  
4000 / 6000 €

x 110. **Harry Balmer** (XXe)

Paire de lampes à poser  
Acier patiné, métal émaillé et textile  
Édition Laurel  
Modèle créé vers 1960  
H 88 x L 15 x P 13 cm  
2000 / 3000 €



110



111

x **111.** Edward J. Wormley (1907-1995)  
Table basse  
Noyer  
Édition Dunbar  
Étiquette de l'éditeur sous le plateau  
Modèle créé en 1957  
H 39,5 x L 152 x P 42 cm  
3 000 / 4 000 €

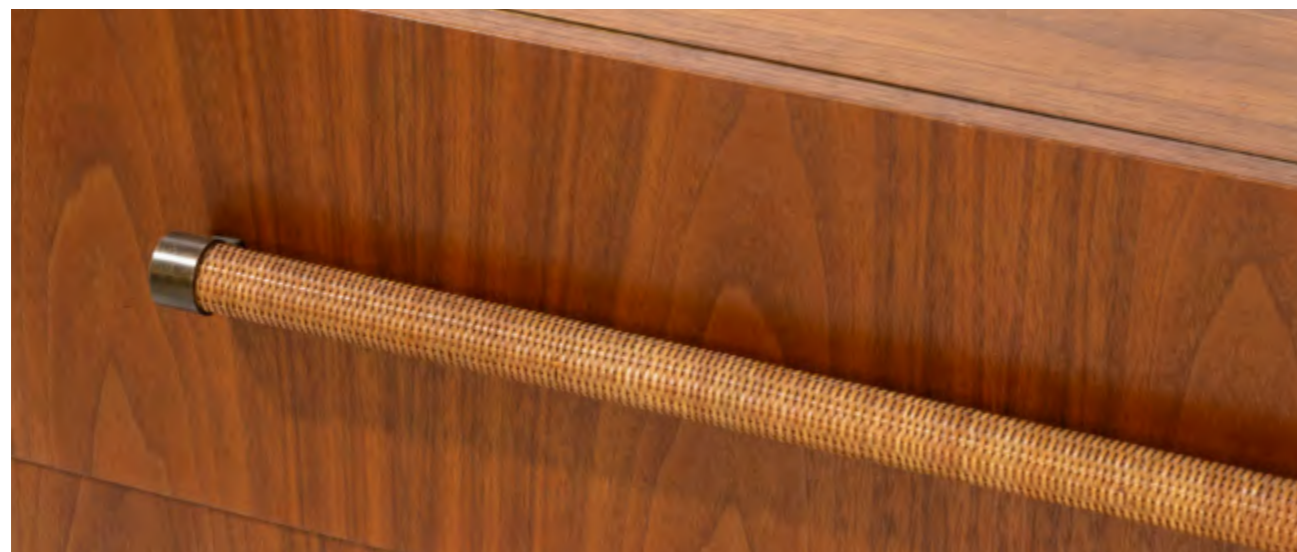
x **112.** Terence Harold Robsjohn Gibbins (1905-1976)  
Paire de fauteuils  
Noyer et textile  
Édition Widdicomb  
Modèle créé vers 1955  
H 75,5 x L 62 x P 78 cm  
7 000 / 9 000 €



112



113



x 113. **Terence Harold Robsjohn Gibbins** (1905-1976)

Commode double  
Noyer, laiton et rotin  
Édition Widdicomb  
Étiquette de l'éditeur dans un tiroir  
Modèle créé en 1953  
H 82 x L 172,5 x P 54 cm  
3 000 / 4 000 €

x 114. **Terence Harold Robsjohn Gibbins** (1905-1976)

Paire de chevets ou tables d'appoint  
Noyer, laiton et rotin  
Édition Widdicomb  
Étiquette de l'éditeur dans les tiroirs  
Modèle créé en 1953  
H 59,5 x L 51 x P 54 cm  
3 000 / 4 000 €



114



115

x 115. **Max Neufeldt** (1938-2025)  
Sculpture murale - **Pièce unique**  
Noyer  
Signée 'Neufeldt Santa Monica'  
Modèle créé dans les années 1970  
H 65,5 x L 65,5 x P 5,5 cm  
2000 / 3 000 €

x 116. **Jens Risom** (1916-2016)  
Fauteuil et ottoman  
Noyer et textile  
Édition Risom Designs  
Modèle créé vers 1960  
H 106 x L 96 x P 84 cm (fauteuil)  
H 34 x Ø 82 cm (ottoman)  
7000 / 9 000 €

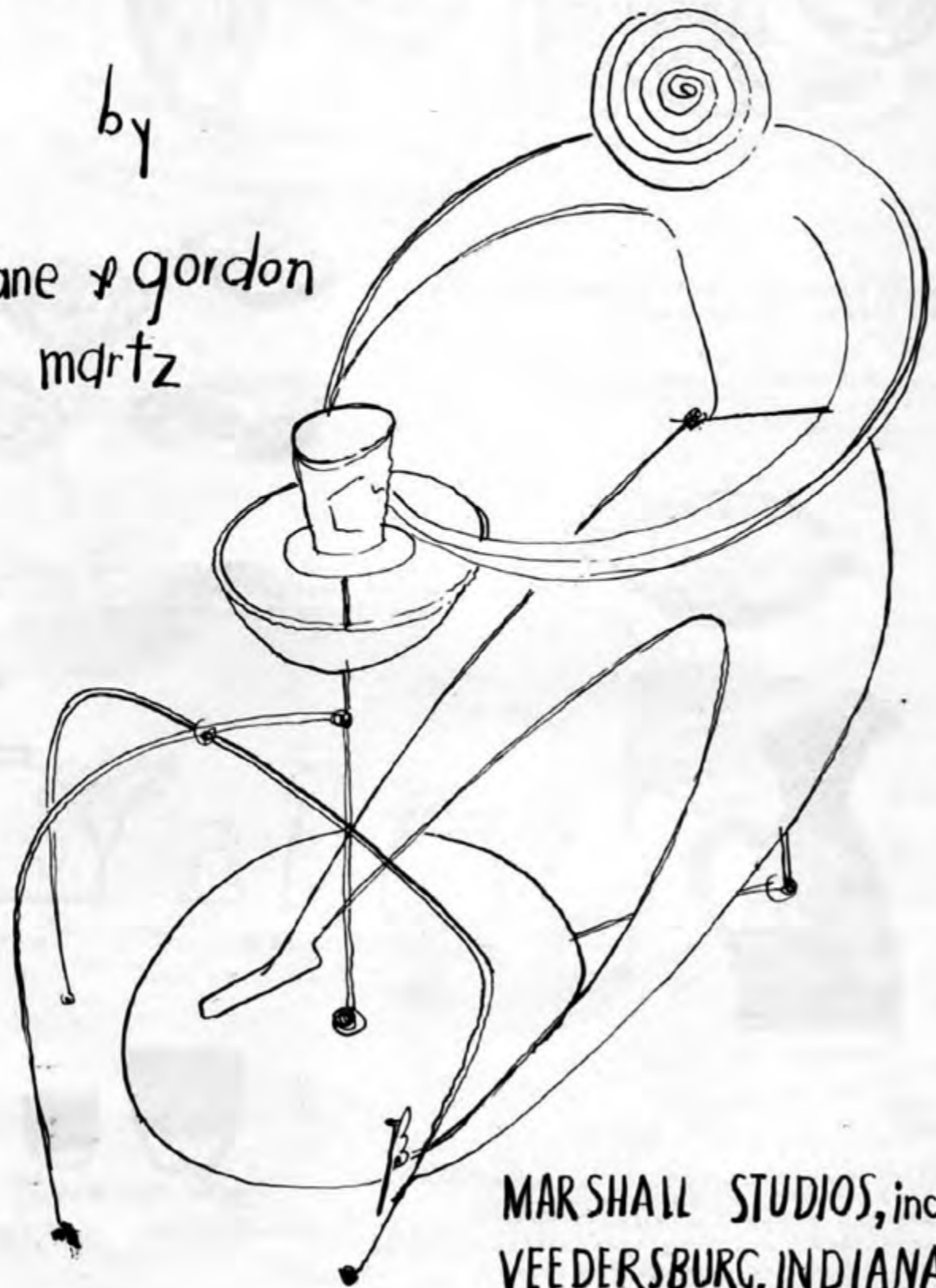


116

# Ceramics

by

jane & gordon  
martz



MARSHALL STUDIOS, inc.  
VEEDERSBURG, INDIANA





117

x **117. Jane & Gordon Martz** (XXe)  
Paire de lampes de table  
Céramique, noyer, laiton et textile  
Édition Marshall Studios  
Signées sur la base  
Modèle créé dans les années 1960  
H 36 x Ø 20 cm  
3000 / 4000 €

x **118. Jane & Gordon Martz** (XXe)  
Table d'appoint  
Céramique et noyer  
Édition Marshall Studios  
Modèle créé dans les années 1960  
H 41 x Ø 57,5 cm  
2000 / 3000 €



118



119

x 119. **Jane & Gordon Martz** (XXe)  
Table d'appoint  
Céramique et noyer  
Édition Marshall Studios  
Modèle créé dans les années 1960  
H 51 x Ø 42 cm  
2000 / 3000 €

x 120. **Jane & Gordon Martz** (XXe)  
Paire de lampes de table  
Céramique, noyer, laiton et textile  
Édition Marshall Studios  
Modèle créé dans les années 1960  
H 88 x Ø 38,5 cm  
3000 / 4000 €



120



x 121. **Jane & Gordon Martz** (XXe)  
Table d'appoint  
Céramique et noyer  
Édition Marshall Studios  
Modèle créé dans les années 1960  
H 46 x Ø 39 cm  
2000 / 3000 €



121



© D.R.

x 122. **Jane & Gordon Martz** (XXe)  
Lampe de table  
Céramique, noyer, laiton et textile  
Édition Marshall Studios  
Étiquette de l'éditeur sur la base  
Modèle créé dans les années 1960  
H 101 x Ø 30 cm  
3000 / 4000 €



122



x 123. Jane & Gordon Martz (XXe)  
Lampadaire  
Céramique, noyer, laiton et textile  
Édition Marshall Studios  
Modèle créé dans les années 1960  
H 158 x Ø 41 cm  
5000 / 7000 €





124

x 124. **Jane & Gordon Martz** (XXe)  
Paire de lampes de table  
Céramique, noyer, laiton et textile  
Édition Marshall Studios  
Signées sur la base  
Modèle créé dans les années 1960  
H 93,5 x Ø 38 cm  
3 000 / 4 000 €

x 125. **Jane & Gordon Martz** (XXe)  
Lampe à poser  
Céramique, noyer, laiton et textile  
Édition Marshall Studios  
Modèle créé dans les années 1960  
H 107,5 x Ø 33 cm  
3 000 / 4 000 €



125



126

x 126. **Jane & Gordon Martz** (XXe)  
Paire de lampes de table  
Céramique, noyer, laiton et textile  
Édition Marshall Studios  
Signées sur les bases  
Modèle créé dans les années 1960  
H 91 x Ø 40 cm  
3000 / 4000 €

x 127. **Jane & Gordon Martz** (XXe)  
Lampe de table - **Commande spéciale**  
Céramique, noyer, laiton et textile  
Édition Marshall Studios  
Modèle créé dans les années 1960  
H 89 x Ø 41 cm  
2000 / 3000 €



127



128

x 128. **Jane & Gordon Martz** (XXe)  
Paire de lampes de table  
Céramique, noyer, laiton et textile  
Édition Marshall Studios  
Signées sur la base  
Modèle créé dans les années 1960  
H 78,5 x Ø 45 cm  
3000 / 4000 €

x 129. **Jane & Gordon Martz** (XXe)  
Paire de lampes de table  
Céramique, noyer, laiton et textile  
Édition Marshall Studios  
Signées sur les bases  
Modèle créé dans les années 1960  
H 75 x Ø 43 cm  
3000 / 4000 €



129



130

- x **130. Wendell Castle** (1932-2018)
  - Miroir - **Pièce unique**
  - Noyer et miroir
  - Modèle créé en 1974
  - H 41 x L 34 x P 12 cm
  - 6000/9000 €
  
- x **131. Edward J. Wormley** (1907-1995)
  - Paire de fauteuils
  - Noyer et textile
  - Édition Dunbar
  - Modèle créé en 1954
  - H 77 x L 83 x P 62 cm
  - 6000/9000 €



131



x **132.** **Wendell Castle** (1932-2018)  
Lutrin - **Pièce unique**  
Noyer  
Monogrammé et daté sur le pied  
Modèle créé en 1974  
H 107 x L 58 x P 54 cm  
6000/9000€

132



133



x 133. **Curtis Jere** (1963-2008)  
Miroir - Modèle 'Raindrops'  
Laiton patiné et miroir  
Édition Artisan House  
Signé sur un pétale  
Modèle créé dans les années 1970  
Ø 81 x P 15cm  
1000/1500 €

x 134. **Terence Harold Robsjohn-Gibbings** (1905-1976)  
Paire de lampes de table  
Marbre, laiton et textile  
Édition Hansen Lighting  
Modèle créé vers 1950  
H 74,5 x Ø 43 cm  
3000/4000 €



134



135

**135. Jack Lenor Larsen** (1927-2020)  
Tapis - Pièce unique  
Cuir et textile  
Édition Harry Flitterman  
Signé sur l'étiquette de l'éditeur au revers  
Modèle créé vers 1975  
305 cm x 207 cm  
Note: Les tapis de Jack Lenor Larsen sont tous des pièces uniques fabriquées main à la commande.  
**4000 / 6000 €**

x **136. Phillip Lloyd Powell** (1919-2008)  
Lampe à poser  
Noyer, laiton et textile  
Modèle créé en 1965  
H 105 x Ø 44 cm  
**4000 / 6000 €**



136



137

**137. Isamu Noguchi** (1904-1988)

Lampadaire - Modèle 35N-T2

Série 'Akari'

Papier Washi, bambou, métal laqué et fonte

Édition Ozeki & Co.

Idéogramme dit 'Soleil et Lune' et signature

fac-similée 'I. Noguchi' et tampon à l'abat-jour

Modèle créé vers 1970

H 188 x Ø 39 cm

2500 / 3500 €

**138. Vladimir Kagan** (1927-2016)

Fauteuil et son ottoman - Modèle 'Contour'

Noyer et textile

Édition Kagan Dreyfuss

Modèle créé en 1957

H 88 x L 75 x P 90 cm (fauteuil)

H 39 x L 52 x P 53 cm (ottoman)

Bibliographie: T. Merrill & J. V. Iovine, 'Modern America: Studio furniture from high craft to high glam', Ed. Rizzoli, New York, 2008, modèle similaire p.122

10 000 / 15 000 €



138



139

x 139. **Richard Sexton** (XXe)  
Table d'appoint - **Pièce unique**  
Fer et érable  
Signée et datée  
Modèle créé en 1980  
H 49 x L 50 x P 44 cm  
3 000 / 4 000 €

x 140. **Vladimir Kagan** (1927-2016)  
Canapé - Modèle 506 dit 'Tangent'  
Noyer et textile  
Édition Preview Furniture  
Modèle créé vers 1975  
H 89 x L 240 x P 135 cm  
10 000 / 15 000 €



140



141

x 141. **Edward Fields** (1913-1979)

Tapis  
Laine  
Tampon de l'éditeur sur le pourtour au revers  
Modèle créé dans les années 1970  
417 x 411 cm  
3 000 / 4 000 €

x 142. **Vladimir Kagan** (1927-2016)

Canapé  
Noyer et textile  
Édition Preview Furniture  
Modèle créé vers 1975  
H 88 x L 254 x P 138 cm  
10 000 / 15 000 €



142

x 143. **Eric O'Leary** (XXe)  
Tabouret ou table d'appoint  
Céramique émaillée  
Édition Tariki  
Modèle créé dans les années 1970  
H 56 x Ø 37,5 cm  
1000/1500 €



143

x 144. **Sidney Geist** (1914-2005)  
*Sans titre (Hand with Target)*, 1940  
Contreplaqué peint  
Signé au verso  
H 46 x L 32 x P 3 cm  
5000/7000 €



144



© D.R.

x 145. **Milo Baughman** (1923-2003)

Fauteuil bas et son ottoman

Bronze patiné et textile

Édition Thayer Coggin

Modèle créé en 1967

H 73 x L 73 x P 100 cm (fauteuil)

H 35 x L 73 x P 58 cm (ottoman)

6 000 / 9 000 €



145



x 146. Phillip Lloyd Powell (1919-2008)  
Table basse - Pièce unique  
Ardoise, noyer et noyer doré  
Modèle créé dans les années 1960  
H 49 x L 110,5 x P 84,5 cm  
12 000 / 18 000 €



146



© D.R.



x 147. **Wharton Esherick** (1887-1970)

Table basse - Pièce unique

Noyer

Monogrammée et datée sur la tranche du plateau

Modèle créé en 1961

H 45,5 x L 173 x P 62 cm

40 000 / 60 000 €



147



148. Dan Johnson (1918-1979)  
Fauteuil bas - Modèle 30W dit 'Gazelle'  
Prototype  
Cannage, noyer et métal  
Édition Dan Johnson Studio  
Modèle créé vers 1956  
H 70 × L 59,5 × P 58 cm  
6 000 / 9 000 €



148



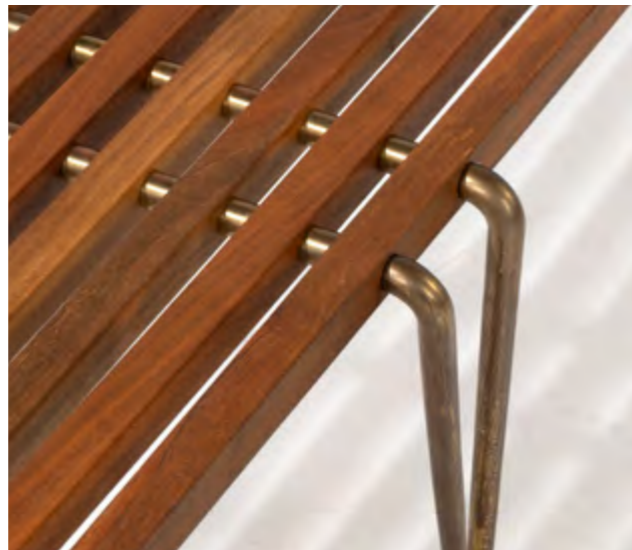
x 149. **Sam Forrest** (né en 1936)  
Armoire - Pièce unique  
Noyer, cerisier et bouleau  
Modèle créé dans les années 1960  
H 173 x L 102 x P 53 cm  
10 000 / 15 000 €



149



150



151

x 150. **Hugh Acton** (1925-2018)

Banc  
Noyer et laiton  
Signé au feutre au revers  
Modèle créé en 1954  
H 37 x L 228 x P 40 cm  
4 000 / 6 000 €

151. **Isamu Noguchi** (1904-1988)

Suspension - Modèle 120A  
Série Akari  
Papier Washi, bambou et métal laqué  
Édition Ozeki & Co.  
Idéogramme dit 'Soleil et Lune' et signature  
fac-similée 'I. Noguchi'  
Modèle créé en 1964  
Ø 120 cm  
3 000 / 4 000 €



152. Alexander Calder (1898-1976), d'après  
Hamac - N°11/100  
Coton et noyer  
Édition limitée à 100 exemplaires  
Signature, date et numéro brodés au recto et  
bolduc au verso  
Modèle créé en 1974  
L 217 × P 116 cm  
Longueur totale : 324 cm  
Exposition : 'Calder's Universe' au Whitney  
Museum, New York, 1977  
Bibliographie : J. Lipman, 'Calder's Universe',  
Ed. The Viking Press, New York, 1977, modèle  
similaire p.202  
10000 / 15000 €



152



153



x 153. **Bruce Mitchell** (né en 1949)  
Plat sculptural - **Pièce unique**  
Loupe de séquoia de Californie  
Signé et daté au dessous  
Modèle créé en 1986  
H 6 x L 44,5 x P 34,5 cm  
2000 / 3000 €

x 154. **Bruce Mitchell** (né en 1949)  
Sculpture - **Pièce unique**  
Séquoia de Californie  
Modèle créé dans les années 1970  
H 65 x L 30 x P 17 cm  
2000 / 3000 €

154





FOR THE OFFICE **UHL ART STEEL** FOR THE HOME

### Typewriter Table—Cabinet

Last word in typewriter efficiency. Meets every requirement of modern business office. Thousands in use in offices, homes, public buildings, institutions, etc. Among business men, doctors, lawyers, authors, writers, ministers, society women, traveling salesmen, students, etc.

**15 Days FREE Trial**  
In Your Office or Home

Write us in business stationery for the 15 days' trial. If not satisfied, factory we will buy it back at full price. We fill our orders through our dealers, or through yours, if we have none, providing you will give us his name.

**Clean and Sanitary**  
Stands firm and rigid when on its feet. Combs form of loose plate leather surface in position for sliding moving to any desired position. Frame is of indestructible steel with built-up golden oak wood platform, including under-reaming. *— Uhl*

Picture in view of right end, showing depth and construction of stationary compartments.

Operates only 2 sq. ft. of floor space. *— Uhl*

NOTE THE LEVER

The genuine always bears Trade Mark shown in lower corner of this advertisement.

LOOK FOR IT.

Hand Open

155. Travail américain (XXe)  
Bureau à cylindre  
Chêne, acier et métal patiné et laqué  
Édition Toledo Metal Furniture Co.  
Étiquette du revendeur à Barcelone sur le plateau  
Modèle créé au début du XXe siècle  
H 101 x L 61 x P 62 cm (fermé)  
H 101 x L 113 x P 62 (ouvert)  
Hauteur du bureau: 67 cm  
2000/3000 €



155



156

- x 156. **Arthur Palmer** (XXe)  
Lampe de table - Modèle 350  
Édition Palmer Smith  
Aluminium filé et martelé à la main  
Modèle créé vers 1935  
H 55 x Ø 37,5 cm  
3000 / 4000 €

- x 157. **American Arts and Crafts** (XXe)  
Paire de chenets dits 'Duck'  
Fonte de fer  
Édition Four Seasons Shop  
Inscription 'Four Seasons Shop, Memphis Tenn'  
Modèle créé dans les années 1950  
H 36 x L 87 x P 13,5 cm  
3000 / 4000 €



157



158



x 158. **Milo Baughman** (1923-2003)  
Paire de lampes de table  
Acier chromé et plastique  
Édition George Kovacs  
Modèle créé dans les années 1970  
H 25 x L 46 x P 15 cm  
3000/4000 €

x 159. **Tony Smith** (1912-1980)

Sculpture - Modèle 'New Piece'

Édition limitée

Contreplaqué laqué

Édition Documenta Foundation, limitée à 40 exemplaires

Trace d'étiquette 'Documenta Foundation, Kassel'

Modèle créé en 1966

H 27 x L 54 x P 57 cm

Exposition: L'un des exemplaires de cette édition, le numéro 17/40, appartient aujourd'hui au Wadsworth Atheneum Museum of Art, où il est entré grâce au don de la Fondation Robert Mapplethorpe en 2014.

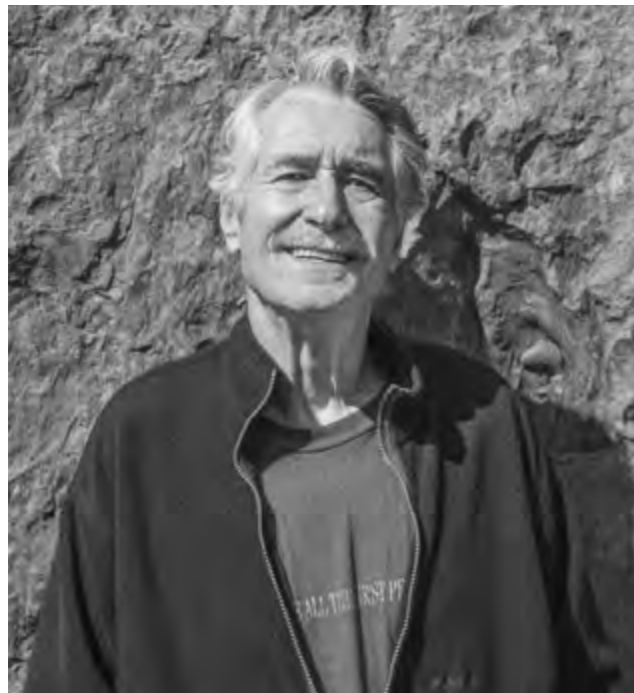
Note: 'New Piece' fut éditée en bois laqué en 1966 par la Documenta Foundation de Kassel en 40 exemplaires.

Les exemplaires sont signés, datés et numérotés à la main par l'artiste sur une étiquette collée sous la base. Cette production s'inscrit dans une pratique courante chez Tony Smith, qui réalisait ses sculptures à différentes échelles. L'œuvre existe ainsi en version monumentale en acier peint noir, en version intermédiaire en bronze à patine noire, et dans cette version miniature en bois peint.

5000/7000 €



159



x 160. **Silas Seandel** (né en 1937)  
Table de salle à manger - **Pièce unique**  
Acier et verre  
Signée sur le pied  
Modèle créé vers 1970  
H 73 x L 182,5 x P 122 cm  
5000 / 7000 €



160



161



x 161. **Silas Seandel** (né en 1937)  
Table basse - **Pièce unique**  
Cuivre, laiton, acier et verre  
Modèle créé dans les années 1970  
H 41 x L 122 x P 76 cm  
3000 / 4000 €

x 162. **Silas Seandel** (né en 1937)  
Table basse - **Pièce unique**  
Cuivre, laiton, acier et verre  
Modèle créé dans les années 1970  
H 41 x L 122 x P 62,5 cm  
3000 / 4000 €



162



x 163. Warren McArthur (1885-1961)

Fauteuil  
Acier, aluminium, métal laqué, noyer peint et  
similicuir  
Édition The Pullman Company  
Modèle créé dans les années 1920  
H 76 x L 63 x P 72 cm  
5000 / 7000 €



163



164



x 164. **Warren McArthur** (1885-1961)  
Fauteuil  
Aluminium et textile  
Modèle créé dans les années 1930  
H 80 x L 99 x P 91 cm  
4000 / 6000 €

x 165. **Warren McArthur** (1885-1961)  
Canapé  
Aluminium, caoutchouc et textile  
Modèle créé dans les années 1930  
H 82 x L 161 x P 90 cm  
5000 / 7000 €



165



x 166. Phillip Johnson (1906-2005)  
& Richard Kelly (1910-1977)  
Lampadaire  
Laiton et aluminium laqué  
Édition Edison Price  
Modèle créé en 1953  
H 106 x Ø 65 cm  
5000 / 7000 €



166



167



167. **Dan Johnson** (1918-1979)

**Bureau**  
**Érable et laiton**  
**Édition Hayden Hall**  
**Modèle créé en 1947**  
**H 76 × L 137 × P 61 cm**  
**Bibliographie**: W. Kaplan, 'Living in a Modern Way: California Design 1930-1965', Ed. The MIT Press, 2011, modèle similaire p. 4 et 330  
**5000 / 7000 €**

168. **Tony Paul** (1918-2010)

**Paire de tabourets**  
**Noyer et osier**  
**Modèle créé dans les années 1950**  
**H 31 × Ø 33 cm**  
**1200 / 1800 €**

169. **Tony Paul** (1918-2010)

**Paire de tabourets**  
**Noyer et osier**  
**Modèle créé dans les années 1950**  
**H 30 × Ø 32 cm**  
**1200 / 1800 €**



168

169



170



- x 170. **Stanley Young** (XXe)  
Commode double  
Noyer, acier et laiton  
Édition Glenn of California  
Modèle créé vers 1960  
H 83 x L 165 x P 46 cm  
3000 / 4000 €
- x 171. **California Craft** (XXe)  
Miroir  
Miroir et noyer blanchi et teinté  
Modèle créé dans les années 1970  
H 120 x L 89 x P 25 cm  
2000 / 3000 €



171

**172. Michael Taylor** (XXe)  
Canapé  
Cannage et textile  
Édition Michael Taylor Designs  
Modèle créé en 1980  
H 70 × L 262 × P 120 cm  
7 000 / 9 000 €

**173. Michael Taylor** (XXe)  
Canapé  
Cannage et textile  
Édition Michael Taylor Designs  
Modèle créé en 1980  
H 69 × L 267 × P 120 cm  
7 000 / 9 000 €



172



173



174



x 174. **Paul Laszlo** (1900-1993)  
Paire de lampes de table dites 'Basket Weave'  
Chêne, laiton et textile  
Édition Brown Saltman  
Modèle créé vers 1955  
H 63 x L 46 x P 23 cm  
3000 / 4000 €

x 175. **Gene Summers** (1926-2011)  
Paire de chenets - N°5/6  
Bronze doré et acier émaillé  
Édition Walla Walla Foundry, limitée à 6  
exemplaires  
Monogrammés, datés et numérotés  
Modèle créé en 1988  
H 55 x L 26 x P 49 cm  
3000 / 4000 €



175



x 176. **Harvey Probbler** (1922-2003)  
Table d'appoint - Série 'Artisan Collection'  
Palmier tressé, contreplaqué et textile  
Modèle créé en 1974  
H 52,5 x L 32,5 x P 32,5 cm  
1000 / 1500 €

x 177. **Harvey Probbler** (1922-2003)  
Table d'appoint - Série 'Artisan Collection'  
Palmier tressé, contreplaqué et textile  
Modèle créé en 1974  
H 50 x L 41 x P 41 cm  
1000 / 1500 €



176



177

x 178. **Harvey Probbler** (1922-2003)

Canapé - Série 'Artisan Collection'  
Palmier tressé, contreplaqué et textile  
Modèle créé en 1974  
H 69 x L 222 x P 58 cm  
7000 / 9000 €

x 179. **Harvey Probbler** (1922-2003)

Canapé - Série 'Artisan Collection'  
Palmier tressé, contreplaqué et textile  
Modèle créé en 1974  
H 69 x L 153 x P 86 cm  
5000 / 7000 €



178



179



180

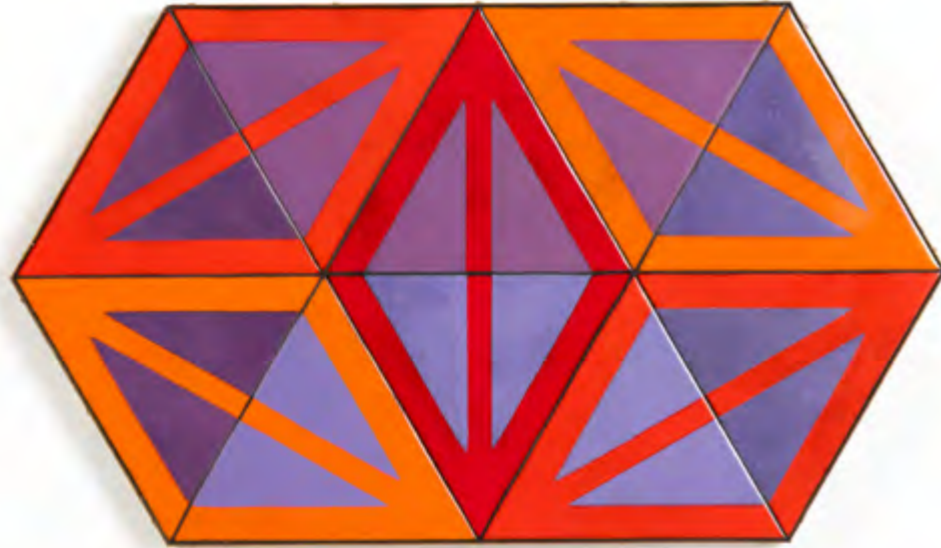


x 180. **Garry Knox Bennett** (1934-2022)  
Console - Modèle 'Black Freighter'  
Pièce unique  
Bronze patiné  
Monogrammée, située et datée au feutre sous le plateau et gravée dessus  
Modèle créé en 1990  
H 98 x L 281 x P 49,5 cm  
10 000 / 15 000 €

x 181. **Herbert Bayer** (1900-1985)  
Tapis - Modèle 'Ordered Amassment'  
Laine  
Édition V'Soske  
Signé et daté en bas à droite  
Modèle créé en 1972  
180 x 178 cm  
5 000 / 7 000 €



181



182



x **182. Ellamarie Woolley** (1913-1976)  
Sculpture murale - **Pièce unique**  
Métal émaillé, laiton et contreplaqué peint  
Signée au dos  
Modèle créé en 1965  
H 36 x L 62 x P 3 cm  
3 000 / 4 000 €

**183. Vladimir Kagan** (1927-2016)  
Canapé  
Métal et velours  
Édition Vladimir Kagan Designs Inc.  
Étiquettes de l'éditeur sous l'assise  
Modèle créé dans les années 1970  
H 74 x L 206 x P 75 cm  
*Note* : Ce modèle ne figure pas dans les archives  
de la succession Vladimir Kagan, ce qui pourrait  
indiquer qu'il s'agisse d'une pièce unique.  
15 000 / 20 000 €



183



184



x **184. Jon Brooks** (né en 1944)  
Chaise sculpturale - Modèle 'Styx'  
Commande spéciale  
Érable, érable peint et laiton  
Signée et datée 'Jon Brooks 1986' au pied  
Modèle créé en 1986  
H 224 x L 48 x P 49 cm  
Note : Commande spéciale pour Joan Slafsky,  
Providence, Rhodes Island, USA.  
Une lettre originale adressée au commanditaire  
pourra être remise à l'acquéreur.  
**3000/4000€**

x **185. Philip Moulthrop** (né en 1947)  
Vase  
Érable  
Signé et numéroté sur l'envers  
Modèle créé en 1978  
H 22 x Ø 30 cm  
**1500/2000€**



185

## CONDITIONS GÉNÉRALES DE VENTE - PIASA

*« Constituent des ventes aux enchères publiques les ventes faisant intervenir un tiers, agissant comme mandataire du propriétaire ou de son représentant, pour proposer et adjuger un bien au mieux-disant des enchérisseurs à l’issue d’un procédé de mise en concurrence ouvert au public et transparent. Le mieux-disant des enchérisseurs acquiert le bien adjugé à son profit ; il est tenu d’en payer le prix. Sauf dispositions particulières et le cas des ventes effectuées dans le cercle purement privé, ces ventes sont ouvertes à toute personne pouvant enchérir et aucune entrave ne peut être portée à la liberté des enchères. »* (Article L.320-2 du Code de commerce)

La Maison de Ventes PIASA est un opérateur de ventes volontaires régi par les dispositions des articles L.321-1 et suivants du Code de commerce. La Maison de Ventes agit comme mandataire du vendeur qui contracte avec l'acheteur. PIASA, en sa qualité d'opérateur de ventes volontaires, est soumise aux obligations prévues aux articles 561-2 et suivants du Code monétaire et financier, en matière de lutte contre le blanchiment de capitaux et le financement du terrorisme. Les ventes aux enchères sont soumises aux présentes conditions générales.

### AVANT LA VENTE

#### 1. Description et présentation des lots

Les acquéreurs potentiels sont invités à examiner les biens pouvant les intéresser et à constater leur état avant la vente aux enchères, notamment pendant les expositions.

PIASA se tient à leur disposition pour leur fournir des rapports de condition sur l'état des lots, en fonction des connaissances artistiques et scientifiques à la date de la vente. Les rapports de condition sont disponibles gratuitement, sur demande, pour aider l'acquéreur potentiel à évaluer l'état d'un lot.

L'absence de réserve au catalogue n'implique pas que le lot soit en parfait état de conservation et exempt de restauration ou imperfection quelle qu'elle soit. Les lots sont vendus dans l'état dans lequel ils se trouvent au moment de la vente.

Les informations figurant au catalogue ne sauraient être exhaustives et ne peuvent à elles seules justifier une décision d'enchérir sans inspection personnelle du lot, dès lors que celui-ci a été présenté lors d'une exposition publique. En conséquence, aucune réclamation ne sera recevable dès l'adjudication prononcée, les lots ayant pu être examinés lors de l'exposition. Les dimensions et poids sont donnés à titre indicatif. Les couleurs et les nuances peuvent différer sur papier ou à l'écran par rapport à leur présentation lors d'un examen physique. Par ailleurs, PIASA décline toute responsabilité quant aux systèmes électriques des luminaires proposés à la vente, ceux-ci pouvant, selon les cas, ne pas être conformes aux normes en vigueur.

#### 2. Estimation

Dans le catalogue, l'estimation figure à la suite de chaque lot. Il ne s'agit que d'une indication, le prix d'adjudication résulte du libre jeu des enchères. L'estimation basse mentionnée dans le catalogue ne peut être inférieure au prix de réserve, et pourra être modifiée jusqu'au moment de la vente. Les estimations ne comprennent aucunes taxes ou frais applicables. Les estimations peuvent être données en plusieurs monnaies. L'arrondi de ces conversions peut entraîner une légère modification des arrondissements légaux.

#### 3. Provenance et authenticité

Dans le cadre de la protection des biens culturels PIASA met tout en œuvre dans la mesure de ses moyens pour s'assurer de la provenance des lots mis en vente. En cas de contestations notamment sur l'authenticité ou l'origine des objets vendus, la responsabilité éventuelle de PIASA, tenue par une obligation de moyens, ne peut être engagée qu'à la condition expresse qu'une faute personnelle et prouvée soit démontrée à son encontre.

L'action en responsabilité civile à l'encontre de la Maison de Ventes se prescrit par 5 ans à compter de l'adjudication ou de la prisée.

PIASA se réserve le droit de retirer le lot avant la vente ou pendant la vente aux enchères s'il y a des doutes sur son authenticité ou sa provenance.

#### 4. Indications particulières

Les lots précédés d'un \* appartiennent à un actionnaire, un collaborateur ou un expert de la société PIASA. Les notices d'information contenues dans le catalogue sont établies avec toutes les diligences requises, par PIASA et l'expert qui l'assiste le cas échéant, sous réserve des notifications, déclarations, rectifications, annoncées verbalement au moment de la présentation de l'objet et portées au procès-verbal de la vente.

### PARTICIPATION A LA VENTE

Les enchérisseurs sont invités à se faire connaître auprès de PIASA avant la vente afin de procéder à l'enregistrement de leurs données personnelles. Toute information inexacte

communiquée par l'enchérisseur est de nature à engager sa responsabilité. En participant à nos ventes, les enchérisseurs s'engagent à se conformer strictement à l'ensemble des lois et réglementations en vigueur au moment de la vente.

Pour une personne physique, son enregistrement nécessite une pièce d'identité en cours de validité avec photo et un justificatif de domicile si son adresse actuelle ne figure pas sur la pièce d'identité.

Pour une société, son enregistrement nécessite en sus un certificat d'immatriculation de moins de trois mois indiquant le nom du représentant légal et son siège social. PIASA pourra également solliciter tout document pertinent mentionnant les bénéficiaires effectifs.

PIASA se réserve le droit de vérifier les informations fournies et de demander les coordonnées bancaires au nom de l'enchérisseur.

Par ailleurs, PIASA se réserve le droit de ne pas enregistrer un client à la vente si les collaborateurs considèrent que ce client n'apporte pas toutes les garanties pour la sécurité de la transaction.

Plusieurs possibilités s'offrent au client pour enchérir.

#### 1. Enchères en salle

Le mode usuel pour enchérir consiste à être présent en salle pendant la vente. Vous devez vous enregistrer en ligne ou en personne au sein de nos locaux 24 heures avant la vente.

#### 2. Ordres d'achat

Le client ne pouvant assister à la vente pourra laisser un ordre d'achat. PIASA agira pour le compte de l'enchérisseur, selon les instructions contenues dans le formulaire d'ordre d'achat, et au mieux de ses intérêts. Étant entendu que les limites en euros inscrites sur l'ordre d'achat correspondent au prix marteau et ne comprennent pas les taxes et commissions à la charge de l'acheteur. Lorsque deux ordres d'achat sont identiques, la priorité revient au premier ordre reçu.

#### 3. Enchères téléphoniques

PIASA peut porter des enchères téléphoniques pour le compte d'un acquéreur potentiel. L'acquéreur potentiel devra se faire connaître au préalable de la maison de vente. La responsabilité de PIASA ne peut être engagée pour un problème de liaison téléphonique ou en cas d'erreur ou d'omissions relatives à la réception des enchères téléphoniques.

Il ne sera accepté aucune enchère téléphonique pour les lots dont l'estimation est inférieure à 300 €.

Les ordres d'achat écrits ou les enchères par téléphone sont une facilité pour les clients mise en place à titre gracieux. Ni PIASA, ni ses employés ne pourront être tenus pour responsables en cas d'erreurs éventuelles ou omissions dans leur exécution comme en cas de non-exécution de ceux-ci.

#### 4. Enchères en ligne

PIASA ne peut être responsable en cas de dysfonctionnement quel qu'il soit affectant les plateformes digitales utilisées pour enchérir en ligne même si ce dysfonctionnement affecte la plateforme PIASA LIVE. L'utilisateur doit prendre connaissance et accepter, sans réserve, les conditions d'utilisation de chaque plateforme.

#### 5. Mandat pour le compte d'un tiers

Tout enchérisseur est réputé agir pour son propre compte, cependant il peut informer au préalable PIASA de sa qualité de mandataire pour le compte d'un tiers. PIASA se réserve le droit d'accepter ou de refuser le mandat.

**Les demandes d'ordres d'achat et d'enchères téléphoniques peuvent être faites par le biais du formulaire en ligne sur le site [www.piasa.fr](http://www.piasa.fr) ou en utilisant le formulaire prévu à cet effet à la fin du catalogue de vente.**

### DÉROULEMENT DE LA VENTE

#### 1. Le jeu des enchères

Le commissaire-priseur est en droit de faire progresser librement les enchères. Dans le cas où un prix de réserve a été fixé par le vendeur, le commissaire-priseur peut faire porter les enchères pour le compte du vendeur jusqu'à ce que ce prix soit atteint.

Les enchères en salle priment sur les enchères online.

L'adjudicataire sera le plus offrant et le dernier enchérisseur. Après le coup de marteau, le commissaire-priseur ne pourra prendre aucune enchère quelle qu'elle soit.

#### 2. La présentation des objets

Les éventuelles modifications aux descriptions du catalogue seront énoncées verbalement pendant la vente et noté au procès-verbal.

PIASA peut utiliser des moyens vidéo pendant la vente aux enchères pour la présentation des objets mis en vente. PIASA ne pourra engager sa responsabilité en cas d'erreur de manipulation sur les plateformes (présentation d'un bien différent de celui sur lequel les enchères sont portées).

#### 3. Droit de préemption

Conformément aux dispositions des articles L123-1 et L123-2 du Code du Patrimoine, l'État français dispose d'un droit de préemption sur certaines œuvres d'art mises en vente lors des enchères publiques. L'État se trouve alors subrogé au dernier enchérisseur. L'exercice de ce droit intervient immédiatement après le coup de marteau, et est confirmé dans un délai de quinze jours à compter de la vente. PIASA ne pourra être tenu pour responsable des conditions de la préemption par l'État français.

### EXÉCUTION DE LA VENTE

L'adjudication réalise le transfert de propriété. Un contrat de vente est conclu entre le vendeur et l'adjudicataire.

Dès l'adjudication, les objets sont placés sous l'entière responsabilité de l'acquéreur qui devra les enlever dans les plus brefs délais.

#### 1. Paiement

L'article L320-2 du Code de Commerce énonce que le mieux disant des enchérisseurs acquiert le bien adjugé en son profit et est tenu d'en payer le prix au comptant. Le paiement du prix de vente doit être effectué personnellement par l'adjudicataire, sans délai après l'adjudication, au moyen d'un des modes de paiement listés ci-après et émis à son nom. Le règlement du bien, ainsi que celui des taxes s'y appliquant, sera effectué en euros.

L'adjudicataire pourra s'acquitter par les moyens suivants :

**1.** Par carte bancaire uniquement en salle au 118 rue du Faubourg Saint-honoré 75008 Paris et au garde-meubles de PIASA au 5 Boulevard: VISA et MASTERCARD. (L'American express n'est pas acceptée).

**2.** Par chèque bancaire certifié en euros avec présentation obligatoire d'une pièce d'identité en cours de validité et d'un Kbis datant de moins de 3 mois pour les personnes morales.

**3.** Par virement bancaire en euros :

**BANQUE NEUFLIZE OBC, 121 bld Haussmann 75008 Paris**

Numéro de Compte International (IBAN)

**FR76 3078 8001 0009 0121 9000 289**

BIC (Bank Identification Code)

**NSMBFRPPXXX**

**4.** Les chèques tirés sur une banque étrangère ne seront autorisés qu'après l'accord préalable de PIASA, pour cela, il est conseillé aux acheteurs d'obtenir, avant la vente, une lettre accreditive de leur banque pour une valeur avoisinant leur intention d'achat, qu'ils transmettront à PIASA.

**5.** En espèces :

- Jusqu'à 1000 € frais et taxes comprises lorsque le débiteur a son domicile fiscal en France ou agit pour les besoins d'une activité professionnelle.

- Jusqu'à 15000 € frais et taxes comprises lorsque le débiteur justifie qu'il n'a pas son domicile fiscal en France et n'agit pas pour les besoins d'une activité professionnelle, sur présentation d'un passeport et justificatif de domicile.

Aucun paiement fractionné en espèces, combiné avec un autre moyen de paiement pour le solde, ne sera accepté, même si le montant en espèces reste inférieur au plafond autorisé.

En cas d'acquisition de plusieurs lots, et sauf indication contraire expressément formulée par l'acheteur lors du paiement partiel, ce dernier renonce au bénéfice de l'article 1342-10 du Code civil. Il accepte que PIASA impute librement ledit paiement partiel sur les différentes sommes dues, dans l'intérêt commun des parties et afin d'assurer l'efficacité de l'ensemble des ventes conclues.

#### 2. Frais acheteur

En sus du prix de l'adjudication, l'adjudicataire devra acquitter par lot et par tranche dégressive les commissions et taxes suivantes :

**26% HT + TVA au taux en vigueur de 1 à 700.000 €**  
**20% HT + TVA au taux en vigueur de 700.001 € à 4.000.000 €**

**12% HT + TVA au taux en vigueur au-delà de 4.000.001€**

Le taux de TVA en vigueur est de 20%, à l'exception des livres, auxquels s'applique un taux réduit de 5,5%.

**Des frais additionnels (en sus des commissions et taxes mentionnées ci-dessus) seront facturés par PIASA aux adjudicataires ayant enchéri en ligne via des plateformes digitales tierces, autres que PIASA Live. En revanche, aucun frais additionnel (en sus des commissions et taxes mentionnées ci-dessus) ne sera appliqué aux adjudicataires ayant porté leurs enchères en ligne via PIASA Live. Nous recommandons à tous les enchérisseurs de vérifier attentivement les frais applicables en consultant les conditions générales propres à chaque plateforme avant de placer une enchère.**

La commission sur le prix d'adjudication, telle que précisée ci-dessus, sera alors majorée comme suit dans les cas suivants :

**INVALUABLE**

5% HT + TVA au taux en vigueur jusqu'à 5.000 €

4% HT + TVA au taux en vigueur de 5.001 € à 10.000 €

3% HT + TVA au taux en vigueur de 10.001 € à 15.000 €

2% HT + TVA au taux en vigueur de 15.001 € à 20.000 €

1% HT + TVA au taux en vigueur au-delà de 20.001 €

**LIVEAUCTIONEERS**

5% HT +TVA au taux en vigueur quel que soit le montant adjugé.

**DROUOT**

1,5% HT +TVA au taux en vigueur quel que soit le montant adjugé.

**INTERENCHERES**

1,5% HT +TVA au taux en vigueur quel que soit le montant adjugé.

#### 3.Régime de la TVA applicable

Les ventes réalisées par PIASA sont soumises aux règles fiscales et douanières en vigueur en France. À ce titre, et sans prétendre à l'exhaustivité, les principes suivants sont rappelés.

PIASA étant sous le régime fiscal de la marge prévu à l'Article 297A du CGI, il ne sera délivré aucun document faisant ressortir la TVA.

Par exception à ce qui précède, les lots dont le numéro est précédé par l'un des symboles suivants *x / x x* ou *z / z z* seront vendus selon le régime général de la TVA, conformément à

## CONDITIONS GÉNÉRALES DE VENTE - PIASA

### EXPORTATION

L'exportation hors de France ou l'importation dans un autres pays d'un lot, peut être affectée par les lois du pays dans lequel il est exporté, ou importé. L'exportation de tout bien hors de France ou l'importation dans un autre pays peut être soumise à l'obtention d'une ou plusieurs autorisation(s) d'exporter ou d'importer. Certaines lois peuvent interdire l'importation ou interdire la revente d'un lot dans le pays dans lequel il a été importé.

L'exportation de certains objets dans un pays de l'Union Européenne est subordonnée à l'obtention d'un certificat d'exportation délivré par les services compétents du Ministère de la Culture, dans un délai maximum de 4 mois à compter de sa demande.

La réglementation internationale du 3 mars 1973, dite Convention de Washington, a pour effet la protection de spécimens et d'espèces dits menacés d'extinction. L'exportation ou l'importation de tout lot composé ou comportant une partie (quel qu'en soit le pourcentage) en ivoire, écailles de tortues, peau de crocodile, corne de rhinocéros, os de baleine, certaines espèces de corail et en palissandre etc. peut être restreinte ou interdite.

**A titre informatif, le règlement (UE) 2021/2280 de la Commission du 16 décembre 2021 interdit l'exportation en dehors de l'Union Européenne de tout lot contenant un élément en ivoire travaillé, à l'exception des instruments de musique pré-1975.**

Il appartient, sous sa seule responsabilité, à l'acheteur de prendre conseil et vérifier la possibilité de se conformer aux dispositions légales ou réglementaires qui peuvent s'appliquer à l'exportation ou l'importation d'un lot, avant même d'enchérir. Dans certains cas, le lot concerné ne peut être transporté qu'assorti d'une confirmation par expert, aux frais de l'acheteur, de l'espèce et ou de l'âge du spécimen concerné.

PIASA peut, sur demande, assister l'acheteur dans l'obtention des autorisations et rapport d'expert requis. Ces démarches seront conduites aux frais de l'acheteur. Cependant, PIASA ne peut garantir l'obtention que les autorisations seront délivrées. PIASA ne saurait en aucun cas garantir l'obtention des autorisations, lesquelles relèvent exclusivement des autorités compétentes.

En cas de refus ou de retard dans l'obtention du permis, l'acheteur demeure tenu de régler l'intégralité du prix d'achat du lot.

En cas d'exportation d'un lot hors de l'Union européenne, la TVA perçue sur la commission ou sur le prix de vente du lot peut être remboursée à l'adjudicataire, dans les délais légaux, sous réserve de la présentation des documents douaniers justifiant l'exportation du lot concerné.

### LOI APPLICABLE ET ATTRIBUTION DE COMPÉTENCE

Les dispositions des conditions de vente sont indépendantes les unes des autres. La nullité de l'une quelconque des dispositions des présentes conditions de vente n'affectera pas la validité des autres dispositions. Les présentes conditions de ventes sont rédigées en français et régies par le droit français. Les éventuels litiges relatifs à l'interprétation ou l'application des présentes Conditions Générales de Vente seront portés devant les juridictions françaises, compétentes dans le ressort du siège social de PIASA.

### PROTECTION DES DONNÉES PERSONNELLES

PIASA s'engage à assurer la protection des données personnelles collectées dans le cadre de l'organisation de ses ventes aux enchères publiques. Toute personne souhaitant porter des enchères est invitée à consulter la politique de confidentialité de PIASA, disponible sur son site internet, et à prendre connaissance de l'ensemble de ses droits en la matière. Conformément à la réglementation en vigueur, tout client de PIASA dispose d'un droit d'accès, de rectification et d'opposition concernant ses données personnelles.

### PROPRIÉTÉ INTELLECTUELLE

PIASA est titulaire des droits de reproduction de l'ensemble du contenu de son catalogue, dont toute reproduction, intégrale ou partielle, est strictement interdite. Par ailleurs, PIASA attire l'attention de ses clients sur le fait que la vente d'un lot n'emporte en aucun cas la cession des droits d'auteur qui y sont attachés.

# GENERAL TERMS AND CONDITIONS OF AUCTION - PIASA

*“Public auctions are sales which involve the participation of a third party, acting as agent of the owner or his representative, to offer and sell an item of property to the highest bidder at the end of a process of competitive bidding that is open to the public and transparent. The highest bidder acquires the sold item for his own benefit ; he is bound to pay the price. Except where specially provided otherwise or for sales made within a purely private circle, these sales are open to any person able to bid and no restriction may be made on the freedom of bidding.”* (Article L 320-2 of the Commercial Code)

The Maison de Ventes (Auction House) PIASA is a public auction operator governed by the provisions of Articles L 321-1 et seq. of the Commercial Code. The Auction House acts as agent of the seller who enters into contract with the buyer. In its capacity as a voluntary sales operator, PIASA is subject to the obligations set out in articles 561-2 et seq. of the French Monetary and Financial Code, with regard to the fight against money laundering and terrorist financing. The auctions are subject to these general terms and conditions.

## PRIOR TO THE SALE

### 1. Description and presentation of the lots

Potential buyers are invited to examine the items that may interest them and to observe their condition prior to the auction, including in particular during exhibitions.

PIASA remains at their disposal to provide reports on the condition of the lots, according to artistic and scientific knowledge at the date of the auction. Condition reports are available free of charge, upon request, to assist the prospective buyer in evaluating the condition of a lot.

The absence of a reserve in the catalog doesn't imply that the lot is perfectly conserved and free of restorations or imperfections of any kind. The lots are sold in the condition in which they are at the time of the sale.

The information contained in the catalogue shall not be considered exhaustive and cannot, on its own, justify a decision to bid without a personal inspection of the Lot, provided that it has been made available during a public viewing. Consequently, no claim will be admissible as of the time of the adjudication, as the lots were available for examination at the exhibition. The dimensions and weights are given for information only. Colors and shades may vary on paper or on screen from their presentation during a physical examination. Furthermore, PIASA accepts no responsibility for the electrical systems of the lighting fixtures offered for sale, as these may, in some cases, not comply with current regulations

### 2. Appraisal

In the catalog, appraisal appears after each lot. This is only an indication, the hammer price shall result from free bidding. Appraisals may be given in several currencies. The rounding of these conversions may lead to a slight difference compared to laws on rounding. The low estimate mentioned in the catalog cannot be lower than the reserve price, and can be modified until the moment of the sale. Appraisals don't include any applicable taxes or fees.

### 3. Provenance and authenticity

In the framework of the protection of items of cultural property, PIASA makes all effort within its means to verify the origin of the auctioned lots. In the event of dispute, notably as to the authenticity or origin of the sold items, PIASA, bound by a best efforts obligation, shall only be liable under the express condition of demonstration that it has committed a proven personal wrong.

### 4. Special indications

Any liability claim against the Auction House will be barred after the limitation period of 5 years following the sale or appraisal. PIASA reserves the right to withdraw the lot from auction at any time if there is doubt as to its authenticity or origin.

For an individual, registration requires a valid photo identification and proof of address if your current address is not on the identification.

For a company, registration requires, in addition, a certificate of registration less than three months old indicating the name of the legal representative and the registered office. PIASA may also request any relevant document identifying the beneficial owners.

PIASA reserves the right to verify the information provided and to request the bank details in the name of the bidder.

Furthermore, PIASA reserves the right no to register a client for sale if the employees consider that this client does not bring all guarantees for the security of the transaction.

There are several possibilities for buyers to bid.

#### 1. Bidding in the auction room

The usual method of bidding is by being present in the room during the auction. You must register online or in person at our office 24 hours before the sale.

#### 2. Purchase orders

A customer who cannot attend the sale may leave a purchase order. PIASA will act on behalf of the bidder, in accordance with the instructions contained on the purchase order form, and in his or her best interests. The the limits in euros indicated on the purchase order correspond to the hammer price and do not include taxes and commissions payable by the buyer. If two purchase orders are identical, priority will go to the first order received.

#### 3. Telephone bidding

PIASA may carry telephone bids on behalf of a potential buyer. The potential buyer must present himself to the auction house in advance. PIASA cannot be held liable for any difficulty in the telephone connection or in the event of error or omission concerning the receipt of telephone bids.

No telephone bids will be accepted for lots where the appraisal is less than €300.

Written purchase orders or telephone bids are facilities that are provided to customers without charge. Neither PIASA nor its employees may be held liable in the event of any error or omission in executing them or failing to execute them.

#### 4. Bid Online

PIASA cannot be held responsible in the event of dysfunction whatsoever affecting the digital platforms used to bid online, even if this malfunction affects the PIASA LIVE platform. The user must read and accept, without reservation, the conditions of use of each platform.

#### 5. Mandate on behalf of a third party

Each bidder is deemed to be acting on his own behalf, however he may inform PIASA in advance that he is acting as agent on behalf of a third party. PIASA reserves the right to accept or refuse the agent's representative status.

**Requests for purchase orders and telephone bids may be made using the online form available on the site [www.piasa.fr](http://www.piasa.fr) or by using the form provided for this purpose at the end of the auction catalogue.**

## AUCTION PROCEEDINGS

### 1. The bids

The auctioneer is freely entitled to proceed with bidding. Bids made in the auction room will take precedence to online bids. In the event that a reserve price has been set by the seller,

PIASA may carry bids on behalf of the seller until this price has been reached. The lower limit of the appraisal stated in the catalogue cannot be lower than the reserve price, and may be modified up to the time of the auction. The winning bidder shall be the highest and final bidder. After the hammer fall, the auctioneer cannot take account of any other bid whatsoever.

### 2. The presentation of the objects

Any changes to the catalog descriptions will be stated verbally during the sale and noted in the minutes. At the time of the auction, PIASA shall be entitled to shift lots, group or subdivide lots, or withdraw lots from the auction.

PIASA may use video devices during the auction to present the items put up for auction. PIASA shall bear no liability in the event of a handling error (presentation of an item that is different to the one for which bidding is made) or in the event of dysfunction in the platform permitting online bidding.

### 3. Right of pre-emption

In accordance with the provisions of articles L123-1 and L123-2 of the Code du Patrimoine, amended by the Law of 10 July 2000, the French State has a right of pre-emption over certain works of art sold at public auction. The State will then enter by way of subrogation into the rights of the highest bidder. This right must be exercised immediately after the hammer fall, and confirmed within a period of fifteen days following the sale. PIASA cannot be held liable for the conditions under which pre-emption is exercised by the French State.

## ENFORCEMENT OF THE SALE

The announcement of the sale (adjudication) causes transfer of ownership title. A contract of sale is concluded between the seller and the successful bidder.

As of the time of the adjudication, the items shall be the entire responsibility of the buyer who must remove them as soon as possible. He will also have to insure his purchase(s) as soon as the adjudication is pronounced, the whole of the risks, in particular of loss, degradations, theft or others, being from this moment transferred to him.

### 1. Payment

In accordance with Article L320-2 of the Code du commerce states, the highest bidder acquires the property auctioned in his favor and is required to pay the price cash.

Payment of the sale price must be made personally by the winning bidder, without delay after the auction, by one of the methods of payment listed below and issued in his name.

The winning bidder may pay using the following means:

**1.** By credit or debit card only in the auction room, 118 rue du Faubourg Saint-Honoré 75008 Paris or at PIASA warehouse, 5 Boulevard Ney 75018 Paris: VISA and MASTERCARD. (American express not accepted)

**2.** By certified bank cheque in euros with compulsory presentation of a valid identity document, and extract of registration in the trade registry ("Kbis" extract) dating from within the last 3 months for legal entities.

**3.** By wire transfer in euros:

**BANQUE NEUFLIZE OBC, 121 bld Haussmann 75008 Paris**

International Bank Account Number (IBAN)

**FR76 3078 8001 0009 0121 9000 289**

BIC (Bank Identification Code)

**NSMBFRPPXXX**

# GENERAL TERMS AND CONDITIONS OF AUCTION - PIASA

**4.** Cheques drawn on a foreign bank will not be authorised except with PIASA's prior agreement. For that purpose, buyers are advised to obtain a letter of credit from their bank for a value approaching their intended purchase price, which they will transmit to PIASA.

**5.** In cash:

- Up to €1,000 including costs and taxes, where the debtor's tax residence is in France or if acting for the purposes of a professional activity.

- Up to €15,000 including costs and taxes where the debtor proves not being having tax residency

in France and not acting for the purposes of a professional activity, on presentation of a passport and proof of residence.

No split payment in cash, combined with another method of payment for the balance, will be accepted, even if the cash portion remains below the legal limit.

In the event of the purchase of multiple lots, and unless the buyer expressly indicates otherwise at the time of partial payment, they waive the benefit of Article 1342-10 of the French Civil Code. The buyer agrees that PIASA may freely allocate the said partial payment to the various amounts owed, in the common interest of the parties and to ensure the efficiency of all concluded sales.

### 2. Buyer's selling costs

In addition to the hammer price, the winning bidder must pay the following commission and taxes, per lot and in accordance with the relevant price brackets:

**26% excl. VAT + VAT at the applicable rate from €1 to €700,000**

**20% excl. VAT + VAT at the applicable rate from €700,001 to €4,000,000**

**12 % excl. VAT + VAT at the applicable rate above €4,000,001**

The applicable VAT rate is 20%, except for books, which benefit from a reduced rate of 5.5%.

**Additional fees (in addition to the commissions and taxes mentioned above) will be charged by PIASA to successful bidders who placed their bids online via third-party digital platforms, other than PIASA Live. Conversely, no additional fees (beyond the commissions and taxes mentioned above) will be applied to successful bidders who placed their bids online via PIASA Live. We strongly recommend that all bidders carefully review the applicable fees by consulting the terms and conditions specific to each platform before placing a bid.**

The commission on the hammer price, as specified above, shall then be increased as follows in the following cases:

### INVALUABLE

5% excl. VAT + VAT at the applicable rate up to € 5,000

4% excl. VAT + VAT at the applicable rate from € 5,001 to € 10,000

3% excl. VAT + VAT at the applicable rate from € 10,001 to € 15,000

2% excl. VAT + VAT at the applicable rate from € 15,001 to € 20,000

1% excl. VAT + VAT at the applicable rate over € 20,001

### LIVEAUCTIONEERS

5% excl. VAT + VAT at the applicable rate regardless of the hammer price amount.

### DROUOT

1.5% excl. VAT plus VAT at the applicable rate, regardless of the hammer price, for all other sales.

### INTERENCHERES

1.5% excl. VAT + VAT at the applicable rate, regardless of the hammer price.

### 3. Applicable VAT regime

Sales conducted by PIASA are subject to the tax and customs regulations in force in France. Accordingly, and without claiming to be exhaustive, the following principles are recalled. No document showing VAT will be issued, as the company is subject to the margin system provided for Article 297 A of the CGI.

By way of exception to the foregoing, lots whose number is preceded by one of the following symbols **x / x x** or **z / z z** will be sold under the general VAT regime, in accordance

with Article 83-1 of Law No. 2023-1322 of 29 December 2023. VAT will then be applied to the sum of the hammer price and the buyer's premium, at the reduced rate of 5.5% for works of art, collectors' items or antiques as defined in Article 98 A of Annex III of the French General Tax Code, these lots being identified by the symbols **x** or **x x**. It will be applied at the standard rate of 20% for other goods, including, but not limited to, jewelry, watches less than 100 years old, and multiples, these lots being identified by the symbols **z** or **z z**.

Where the lot sold is subject to the general VAT regime, professionals within the European Union holding an intra-Community VAT number and providing proof of the export of the lots from France to another Member State, may request a refund of the VAT.

### 4. Payment default

In accordance with Article L 321-14 of the Code du Commerce, in the event of failure to pay by the winning bidder, after notice summoning payment has been sent to the buyer by registered letter with return receipt requested and remains without effect, the item shall be re-auctioned on the seller's request; if the seller does not express this request within three months following the sale, PIASA shall be empowered to act in his name and on his behalf and may:

- either notify the winning bidder of the automatic rescission of the sale, without prejudice to any damages that may be claimed.

The defaulting winning bidder will remain liable to pay the auction costs ;

- or pursue the enforcement of the sale and payment of the hammer price and auction costs, for its own benefit and/or on behalf of the seller.

PIASA SAS reserves the right to exclude any winning bidder who fails to pay, or who does not comply with these general terms and conditions of auction, from any future auctions.

In this respect, the PIASA auction house is a member of the central registry for auctioneers for the prevention of non-payment (Registre central de prévention des impayés des Commissaires priseurs) with which payment incidents may be registered. The rights of access, rectification and opposition on legitimate grounds may be exercised by the debtor in question by contacting Symev, 15 rue Freycinet, 75016 Paris.

## TAKING DELIVERY OF LOTS

The buyer is responsible for making all necessary arrangements for the collection of their lots, which must be carried out entirely at their own expense. They bear sole responsibility for checking the condition of the lots, as well as for their packing, insurance, and transport. PIASA accepts no liability in this regard.

The signing of the collection form at PIASA constitutes acceptance of the lot. No claims will be accepted once the collection form has been signed. No items will be given to the purchasers before the payment of the totality of the sums due. In the case of payment by cheque or bank transfer, the delivery of the objects may be deferred until the amount has been cashed. In this case, the deposit fees are at the expense of the purchasers.

All paid items can be collected 24 hours after the sale at our storage site:

### IN OUR STORAGE AREA

5 boulevard Ney 75018 Paris (Open from Monday to Thursday, 9:00am to 12:00pm and 2:00pm to 5:00pm, and on Friday from 9:00am to 12:00pm). Entrance via 215 rue d'Aubervilliers 75018 Paris (Level -1, zone C-15). Maximum height of vehicles: 3.90m. Withdrawal of the items is done appointment by e-mail: [piasa-ney@piasa.fr](mailto:piasa-ney@piasa.fr)

### IN OUR AUCTION HOUSE

118 rue du Faubourg Saint-Honoré, 75008 Paris to collect jewelry. The removal of jewels is done by appointment by mail directly with the Jewelry Department (Contact: Dora Blary | +33 (0)1 53 34 13 30 | [d.blary@piasa.fr](mailto:d.blary@piasa.fr)).

**Items will be kept free of charge for 30 days. Thereafter the purchaser will be charged storage and insurance costs at the rate of €30 + tax, and €3 + tax, per day and per lot and €6 + tax per day and per lot concerning the furniture. Past 60 days, PIASA assumes no liability for any damages that may occur to the lot, it being no longer covered by PIASA's insurance.**

## EXPORTS

The export out of France or the import into another country of a lot may be affected by the laws of the country in which it is exported, or imported. The export of any lot from France or the import into another country may be subject to one or more export or import authorisations. Local laws may prevent the buyer from importing a lot or may prevent him selling a lot in the country the buyer import it into.

The export of certain items to a country of the European Union requires an export certificate issued by the competent departments of the Ministry of Culture within a maximum period of 4 months following the application.

The international regulations of 3 March 1973, known as the Washington Convention (Convention on International Trade of Endangered Species, CITES), have the effect of protecting specimens and species threatened with extinction. The export or import of any lot made of or containing any part (whatever the percentage) of ivory, tortoiseshell, crocodile skin, rhinoceros horn, whalebone, certain species of coral, rosewood etc. may be restricted or prohibited.

It is the buyer's sole responsibility to take advice and meeting the requirements of any laws or regulations which apply to exporting or importing any lot, prior to bidding. In some cases, the lot concerned may only be shipped along with an independent scientific confirmation of species and/or age of the specimen concerned, which will be issued at the expense of the buyer.

**The Commission Regulation (EU) 2021/2280 of December 16, 2021 prohibits the export outside the European Union of any lot containing a worked ivory component, with the exception of pre-1975 musical instruments.**

PIASA can, on request, assist the buyer in obtaining the required licenses and independent scientific confirmation. This proceeding will be carried out at the buyer's expense. However, PIASA cannot guarantee that the buyer will get the appropriate license.

However, PIASA cannot guarantee that the necessary authorizations will be granted. PIASA cannot under any circumstances guarantee the issuance of such authorizations, which fall exclusively within the competence of the relevant authorities.

In the event of refusal or delay in obtaining the permit, the buyer remains liable to pay the full purchase price of the lot. Such a refusal or delay shall not allow for late payment or cancellation of the sale. Transportation of the lots shall be made at the expense and entirely under the responsibility of the winning bidder. The sale is made for payment with immediate value and in euros.

In the event of the export of a lot outside the European Union, the VAT collected on the commission or on the sale price of the lot, may be refunded to the buyer within the statutory time limits, subject to the presentation of customs documents evidencing the export of the lot concerned.

## GOVERNING LAW AND JURISDICTION

All of the provisions of the terms and conditions of auction are independent of one another. The nullity of any one of the terms and conditions cannot cause any of the other terms and conditions of auction to be inapplicable. These terms and conditions of auction are drafted in French and governed by French law. Any dispute concerning the interpretation or application of these General Terms and Conditions of Auction shall be brought before the competent French courts of the judicial district in which the registered offices of PIASA are located.

## PERSONAL DATA PROTECTION

PIASA is committed to ensuring the protection of personal data collected in connection with the organization of its public auctions. Any person wishing to place a bid is invited to consult PIASA's privacy policy, available on its website, and to familiarize themselves with their full rights in this regard. In accordance with applicable regulations, all PIASA clients have the right to access, rectify, and object to the processing of their personal data.

## INTELLECTUAL PROPERTY RIGHTS

PIASA holds the reproduction rights to all content in its catalogue, and any reproduction, whether in whole or in part, is strictly prohibited. Furthermore, PIASA draws its clients' attention to the fact that the sale of a lot in no way implies the transfer of any associated copyright.



# PIASA

## Design contemporain & céramiques, tapis et tapisseries d'artistes

VENTE : MERCREDI 24 JUIN 2026



WWW.PIASA.FR

### CONTACTS

Marine Sanjou  
+33 (0)1 53 34 10 19  
m.sanjou@piasa.fr

Laura Wilmotte Koufopandelis  
+33 (0)1 53 34 13 27  
l.wilmotte@piasa.fr

### COMPTABILITÉ

#### ACHETEURS

**Gaëlle Le Dréau**  
Tél. : +33 1 53 34 10 17  
g.ledreau@piasa.fr

#### VENDEURS

**Odile de Coudenhove**  
Tél. : +33 1 53 34 12 85  
o.decoudenhove@piasa.fr

### DÉPÔT ET STOCKAGE

**Pour les résidents belges :**  
Sur RDV du lundi au jeudi  
de 8h30 à 17h à 17h et le vendredi  
de 8h30 à 14h30  
Embelco  
Woluwelaan 147  
1831 Diegem, Belgique  
Tel. : +32 2 725 09 69

**Pour les résidents hors-  
Belgique :**  
Sur RDV du lundi au vendredi  
de 9 à 12h et de 14 à 17h  
5 boulevard Ney 75 018 Paris  
Tel. : +33 1 40 34 88 83  
Entrée par :  
215 rue d'Aubervilliers  
75018 Paris

**Milène Sanches**  
m.sanches@piasa.fr  
**Amine Hajji**  
a.hajji@piasa.fr  
**Namisse Sahnoune**  
n.sahnoune@piasa.fr  
**Nassim Ammiche**  
n.ammiche@piasa.fr

### DIGITAL COMMUNICATION MARKETING

Directeur  
**Romain Monteaux-Sarmiento**  
r.monteaux@piasa.fr

Responsable Communication  
**Jonathan Dureisseix**  
Tél. : +33 1 53 34 12 36  
j.dureisseix@piasa.fr

Assistante Communication et  
Digital  
**Jade Otormin**  
Tél. : +33 1 53 34 12 88  
j.otormin@piasa.fr

Assistante Communication et  
Digital  
**Gaëlle Refloc'h**  
Tél. : +33 1 53 34 10 15  
g.refloch@piasa.fr

**Agnès Renoult  
Communication**  
Donatienne de Varine  
Tél. : +33 1 87 44 25 25  
donatienne@agnesrenoult.com

### DÉPARTEMENTS

ART MODERNE ET  
CONTEMPORAIN - PARIS  
Directrice  
**Florence Latiéule**  
Tél. : +33 1 53 34 10 03  
f.latiéule@piasa.fr

Directrice adjointe  
**Laura Wilmotte-  
Koufopandelis**  
Tél. : +33 1 53 34 13 27  
lwilmotte@piasa.fr

Responsable de ventes  
**Gabrielle de Soye**  
Tél. : +33 1 53 34 12 39  
g.desoye@piasa.fr

Responsable de ventes  
**Louise Herail**  
Tél. : +33 1 53 34 10 02  
l.herail@piasa.fr

Responsable de ventes  
**Mathilde Berenguer Pascot**  
Tél. : +33 1 53 34 10 18  
m.berenguer@piasa.fr

ART MODERNE ET  
CONTEMPORAIN - BRUXELLES  
Directrice  
**Sabine Mund**  
Tél. : +32 496 469 654  
s.mund@piasa.fr

ARTS DÉCORATIFS DU XX<sup>e</sup> SIÈCLE  
ET DESIGN - PARIS  
Directeur  
**Frédéric Chambre**  
f.chambre@piasa.fr

Directrice adjointe  
**Marine Sanjou**  
m.sanjou@piasa.fr  
Tél. : +33 1 53 34 10 19

Directrice adjointe  
**Leslie Marson**  
l.marson@piasa.fr  
Tél. : +33 1 53 34 10 06

Directeur adjoint  
**Paul Viguier**  
Tél. : +33 1 45 44 43 54  
p.viguier@piasa.fr

Responsable de ventes  
**Vera Karanova**  
Tél. : + 33 1 45 44 43 53  
v.karanova@piasa.fr

Responsable de ventes  
**Antoinette Schneider**  
Tél. : + 33 1 45 44 12 71  
a.schneider@piasa.fr

Responsable de ventes  
**Melanie Steen**  
Tél. : + 33 1 53 34 12 80  
m.steen@piasa.fr

ARTS DÉCORATIFS DU XX<sup>e</sup> SIÈCLE  
ET DESIGN - BRUXELLES

**Valentine Roelants du Vivier**  
Tél. : +32 478 488 492  
v.roelants@piasa.fr

MOBILIER OBJETS D'ART  
ARGENTERIE  
HAUTE-ÉPOQUE  
TABLEAUX ET DESSINS ANCIENS  
TIMBRES  
VENTES GÉNÉRALISTES  
INVENTAIRES  
Tél. : +33 1 53 34 10 10

BIJOUX ET MONTRES  
Spécialiste sénior  
**Véronique Tajan**  
Tél. : +33 1 53 34 12 89  
Tél. : +33 6 75 37 82 70  
v.tajan@piasa.fr

Spécialiste sénior  
**Dora Blary**  
Tél. : +33 1 53 34 13 30  
d.blary@piasa.fr

VENTES DIGITALES ONLIVE  
**Jessica Franceschi**  
Tél. : + 33 1 53 34 12 80  
j.franceschi@piasa.fr

### PIASA BELGIQUE

BUREAU DE REPRÉSENTATION  
EN BELGIQUE

Co-Directrice  
Art Moderne et Contemporain  
**Sabine Mund**  
Tél. : +32 496 469 654  
s.mund@piasa.fr

Co-Directrice  
Design  
**Valentine Roelants du Vivier**  
Tél. : +32 478 488 492  
v.roelants@piasa.fr

Consultant  
**Thierry Belenger**  
Tél. : +32 475 984 038  
thierry.belenger@me.com

### PIASA S.A.S.

DIRECTRICE GÉNÉRALE  
**Marie Filippi**

VICE-PRÉSIDENT ASSOCIÉ  
DIRECTEUR GÉNÉRAL  
**Frédéric Chambre**

DIRECTEUR GÉNÉRAL ADJOINT  
**Fabien Béjean-Leibenson**

SECRETARIAT  
**Laurence Dussart**  
Tél. : +33 1 53 34 12 81  
l.dussart@piasa.fr

SERVICE JURIDIQUE  
**Laetitia Merendon**  
Tél. : +33 1 53 34 12 81  
l.merendon@piasa.fr

### PIASA

PIASA  
118 rue du Faubourg Saint-Honoré  
75008 Paris

Tél. : +33 1 53 34 10 10  
Fax : +33 1 53 34 10 11  
contact@piasa.fr  
www.piasa.fr

Piasa SAS Ventes volontaires aux  
enchères publiques  
agrément n° 2001-020

### INVENTAIRES

**Frédéric Chambre**  
est à votre disposition pour  
estimer vos œuvres ou  
collections en vue de vente,  
partage, datation ou assurance.

### COMMISSAIRES PRISEURS

**Frédéric Chambre**  
**Leslie Marson**

CRÉATION ORIGINALE  
**Mathieu Mermillon**

RÉALISATION GRAPHIQUE  
**Charly Bassagal, Spplmnts**  
**Marie Eyries, Mewsgraphics**

PHOTOGRAPHIES  
**Xavier Defaix**

PIASA  
118 rue du Faubourg Saint-Honoré  
75 008 Paris  
France

Tél. : +33 1 53 34 10 10  
[contact@piasa.fr](mailto:contact@piasa.fr)  
[www.piasa.fr](http://www.piasa.fr)

PIASA SAS — Ventes volontaires  
aux enchères publiques  
agrément n° 2001-020