

PIASA

**Scandi —
navian**
design

MERCREDI 27 MAI 2026
PIASA



ARTS DÉCORATIFS DU XX^e SIÈCLE
ET DESIGN - PARIS

Directeur
Frédéric Chambre
f.chambre@piasa.fr

Directrice adjointe
Marine Sanjou
m.sanjou@piasa.fr
Tél. : +33 1 53 34 10 19

Directrice adjointe
Leslie Marson
l.marson@piasa.fr
Tél. : +33 1 53 34 10 06

Directeur adjoint
Paul Viguié
Tél. : +33 1 45 44 43 54
p.viguié@piasa.fr

Responsable de ventes
Vera Karanova
Tél. : + 33 1 45 44 43 53
v.karanova@piasa.fr

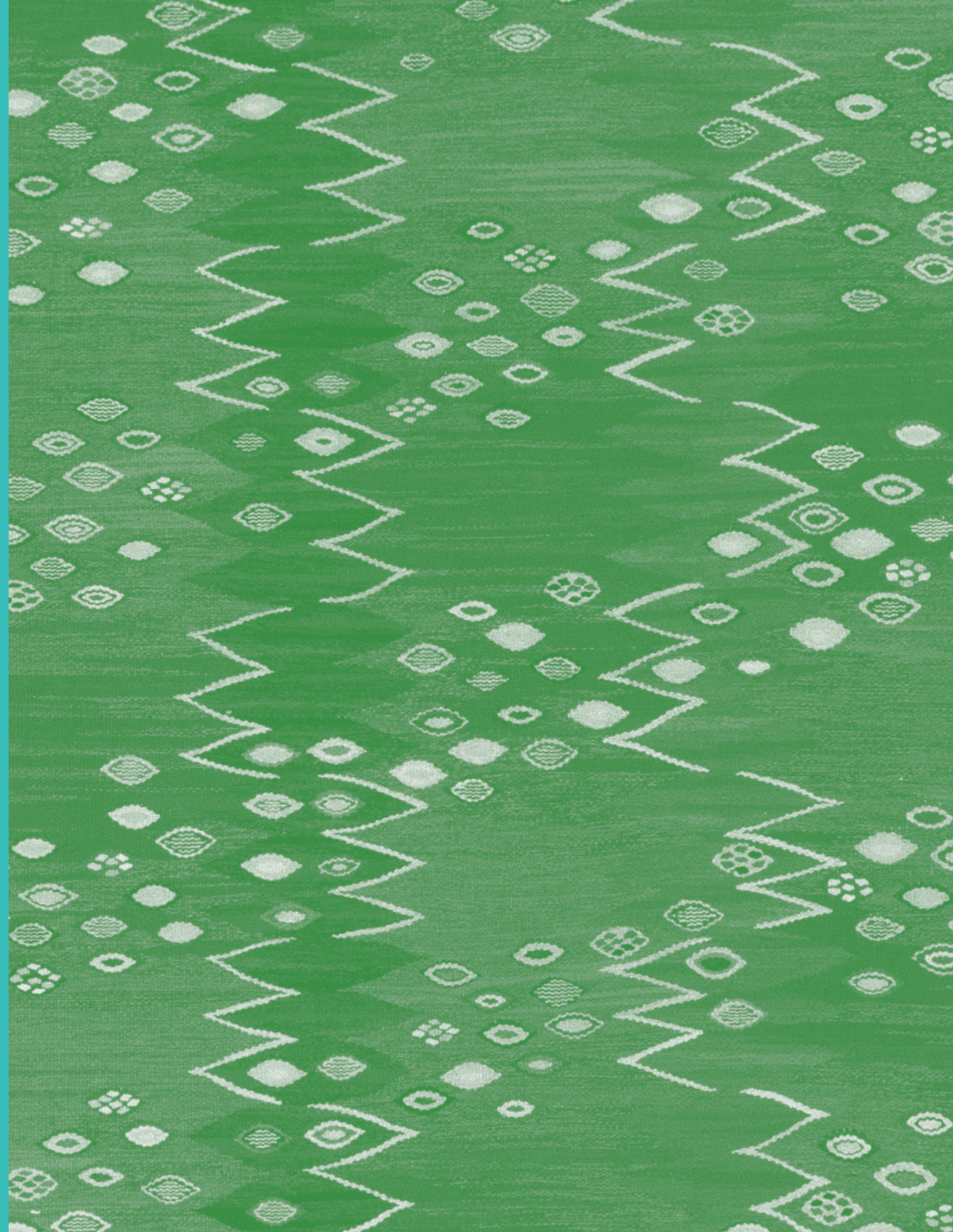
Responsable de ventes
Antoinette Schneider
Tél. : + 33 1 45 44 12 71
a.schneider@piasa.fr

Responsable de ventes
Melanie Steen
Tél. : + 33 1 53 34 12 80
m.steen@piasa.fr

ibnæz
navian
design

Vente N° 2364

Enchérissez en direct sur www.piasa.fr



Scandi — navian design

Vente : Mercredi 27 mai 2026 à 17h

PIASA

118 rue du Faubourg Saint-Honoré 75008 Paris

Exposition publique

Jeudi 21 mai 2026 de 10 à 18 heures

Vendredi 22 mai 2026 de 10 à 18 heures

Samedi 23 mai 2026 de 11 à 18 heures

Lundi 25 mai 2026 de 10 à 18 heures

Mardi 26 mai 2026 de 10 à 12 heures

Téléphone pendant l'exposition et la vente

+33 1 53 34 10 10

Enchérissez en direct sur www.piasa.fr



01. Hans Hedberg (1917-2007)
Sculpture dite 'Oursin'
Céramique émaillée
Modèle créé vers 1970
H 51 x Ø 60 cm
10 000 / 15 000 €



01

02. Kay Gottlob (1887-1976)

Paire de consoles

Pin laqué

Modèle créé vers 1930

H 72,5 × L 77,5 × P 66 cm

Provenance : Ancienne collection de la famille

Gottlob

6 000 / 9 000 €



02



03

03. Poul Henningsen (1894-1967)
Suspension modèle PH 3/2 dit 'Academy'
Laiton patiné et bronze laqué
Édition Louis Poulsen
Modèle créé vers 1927
H 80 x Ø 85 cm
Bibliographie:
- 'Light Years Ahead : The Story of the PH Lamp',
T. Jørstain et P. E. Munk Nielsen, 2000, modèle
similaire p.163
- 'Louis Poulsen : First House of Light', T. F. Chan,
Phaidon, 2024, dessin préparatoire p.33
10 000 / 15 000 €



04. Fritz Schlegel (1896-1965)
Paire de tables d'appoint à plateaux amovibles
Orme et laiton
Modèle créé vers 1940
H 59,5 x L 94,5 x P 47 cm
Bibliographie: 'Arkitekten Frits Schlegel',
V. Andersson Møller, Arkitektens Forlag,
2004, modèle similaire p.186
15 000 / 20 000 €





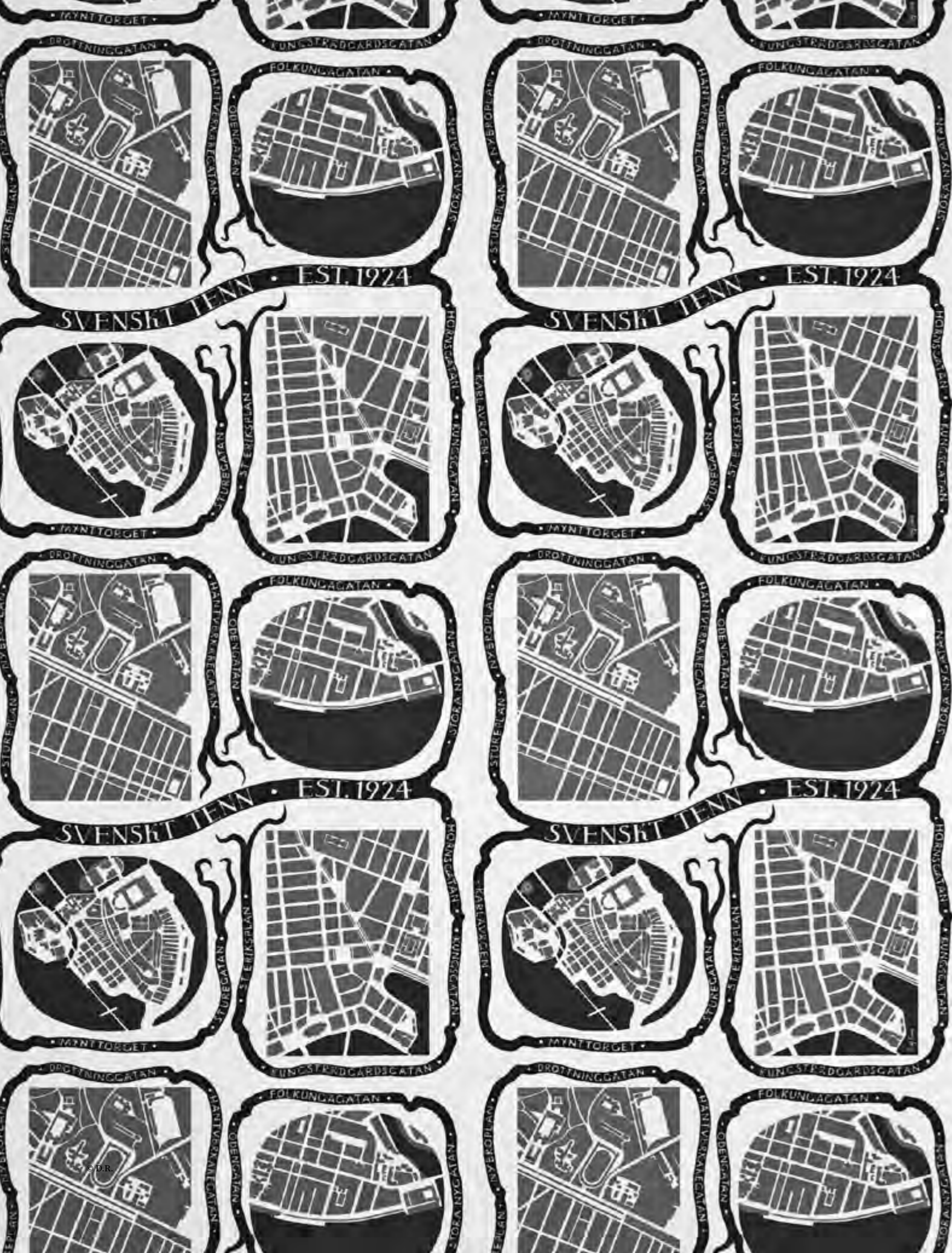
05

05. Alvar Aalto (1898-1976)
Poignée de porte
Laiton et cuir
Modèle créé vers 1957
H 6,5 x L 13 cm
2500 / 3500 €



06

06. Poul Henningsen (1894-1967)
Suspension modèle PH 4/4
Cuivre laqué et métal
Édition Louis Poulsen
Estampillée 'Patented' et 'PH - 4200'
Modèle créé en 1926
H 38 x Ø 40 cm
Bibliographie: 'Light Years Ahead - The story of the PH lamp', T. Jørstian & P. E. M. Nielsen, Louis Poulsen, 1994, modèle similaire p.175 -176
10 000 / 15 000 €



07. Josef Frank (1885-1967)
Console modèle n°2226
Noyer et laiton
Édition Svenskt Tenn
Modèle créé en 1957
H 81 x L 240 x P 60 cm
18 000 / 25 000 €





08. Josef Frank (1885-1967)

Suite de huit chaises modèle n°970

Acajou, cuir et laiton

Édition Svenskt Tenn

Modèle créé vers 1950

H 91,5 x L 48 x P 50 cm

Bibliographie: 'Josef Frank, Möbelformgivaren',

K. Wängberg-Eriksson et J. Christer-Eriksson,

Carlssons, 2014, variante à assise rotin référencée

au numéro K10

10 000 / 15 000 €



08



09. Anna Fjæstad (1873-1942)
Tapis
Laine
Étiquette 'AF 1934' au dos
Modèle créé en 1934
373 x 280 cm
12 000 / 18 000 €

09

10. Josef Frank (1885-1967)
Paire de lampadaires modèle n°2568 dit 'Camel'
Laiton et textile
Édition Svenskt Tenn
Chaque lampadaire estampillé 'SVENSKT
TENN et '2568'
H 157 (ajustable) x Ø 45 (abat-jour) cm
4 000 / 6 000 €



10



11. Josef Frank (1885-1967)

Buffet

Acajou, merisier et laiton

Édition Svenskt Tenn

Modèle créé vers 1950

H 88 x L 220 x P 58 cm

**Bibliographie: 'Josef Frank, Möbelformgivaren',
K. Wängberg-Eriksson et J. Christer-Eriksson,
Carlssons, 2014, modèle similaire au numéro K38
15 000 / 20 000 €**





12

12. Josef Frank (1885-1967)
Table d'appoint dite "The Tea Table"
Acajou et étain
Édition Svenskt Tenn
Modèle créé vers 1950
H 55 x L 76 x P 56 cm
Bibliographie: 'Josef Frank, Möbelformgivaren',
K. Wängberg-Eriksson et J. Christer-Eriksson,
Carlssons, 2014, modèle similaire sans insert en
étain au numéro K44
4000/6000 €

13. Josef Frank (1885-1967)
Fauteuil modèle n°652
Cuir et merisier
Édition Svenskt Tenn
Modèle créé en 1936
H 105 x L 54 x P 48 cm
Bibliographie: 'Josef Frank Möbelformgivaren',
K. Wängberg-Eriksson, Carlssons, 2014, modèle
similaire p.132
1500/2000 €

14. Josef Frank (1885-1967)
Fauteuil modèle n°652
Cuir et merisier
Édition Svenskt Tenn
Modèle créé en 1936
H 105 x L 54 x P 48 cm
Bibliographie: 'Josef Frank Möbelformgivaren',
K. Wängberg-Eriksson, Carlssons, 2014, modèle
similaire p.132
1500/2000 €



13



14



15



16

- 15. Barbro Nilsson** (1899-1983)
Tapis modèle 'Gyllenrutan, gul'
Laine
Édition Märta Måås-Fjetterström AB
Monogramme 'AB MMF' en bas à gauche et 'BN'
en bas à droite
Modèle créé en 1952
313×206 cm
15 000 / 20 000 €
- 16. Poul Henningsen** (1894-1967)
Suspension modèle PH 4/4
Cuivre laqué, acier et verre ambre-or
Édition Louis Poulsen
Modèle créé en 1926
H 38 × Ø 40 cm
Bibliographie : 'Light Years Ahead - The story of
the PH lamp', T. Jørstian & P. E. M. Nielsen, Louis
Poulsen, 1994, modèle similaire p.175-176
10 000 / 15 000 €



17

xx **17. Børge Mogensen** (1914-1972)
Paire de cabinets modèle A 232 dit 'China'
Teck et laiton
Édition C. M. Madsen
Modèle créé vers 1960
H 73,5 × L 122 × P 46 cm
5 000 / 7 000 €

18. Hans-Agne Jakobsson (1919-2009)
Suspension modèle C 2731/33
Laiton
Édition Hans-Agne Jakobsson AB
Étiquette d'éditeur
Modèle créé vers 1970
H 306 × Ø 85 cm
15 000 / 20 000 €



18



19

19. Barbro Nilsson (1899-1983)

Tapis modèle 'Falurutan'

Laine

Édition Märta Måås-Fjetterström AB

Monogrammes 'AB MMF' en bas à gauche et

'BN' en bas à droite

Modèle créé vers 1952

267,5 × 175,5 cm

7 000 / 9 000 €

20. Agner Christoffersen (1907-1993)

Bureau-coiffeuse composé d'une table,

d'une chaise et de deux miroirs

Orme, formica, simili-cuir, acier et verre miroir

Édition N. C. Christoffersen

Modèle créé vers 1940

Bureau : H 103 × L 143 × P 43 cm

Chaise : H 60 × L 61 × P 53 cm

Miroirs : H 94 × L 62 × P 3 cm ; H 38 × L 77 cm

(ajustable)

10 000 / 15 000 €



20

21. Hans J. Wegner (1914-2007)
Suite de six chaises modèle JH701
Wenge, acier et simili-cuir
Édition Johannes Hansen
Modèle créé en 1965
H 67 x L 62 x P 43 cm
Bibliographie:
- 'Wegner, just one good chair', C. Holmsted
Olesen, Hatze Cantz, 2014, modèle similaire et
dessin préparatoire p.146-147
- 'Dansk Møbelkunst gennem 40 aar, 1957-1966', G.
Jalk, Lindhardt og Ringhof, 2017, modèle illustré
p.301
- 'Danish chairs', N. Oda, Chronicle Books, 1999,
modèle illustré p.120
25 000 / 35 000 €





22. Ole Wanscher (1903-1985)

Ensemble de trois tables gigognes

Palissandre

Édition A.J. Iversen

Modèle créé en 1952

La plus grande: H 55 x L 60 x P 40 cm

La plus petite: H 52 x L 48,5 x P 35 cm

Bibliographie: '40 Years of Danish Furniture

Design, 1947-1956', G. Jalk, Lindhardt og Ringhof,

2017, modèle similaire p. 214

2000 / 3000 €



xx 23. **Viggo Boesen** (1907-1985), *attribué à*
Canapé courbé modèle n°107
Bouleau teinté et textile
Édition Slagelse Møbelfabrik
Modèle créé vers 1940
H 71 x L 175 x P 175 cm
Bibliographie : Catalogue commercial Slagelse
Møbelværk n°4401, modèle similaire p. 30
25 000 / 35 000 €

xx 24. **Viggo Boesen** (1907-1985), *attribué à*
Fauteuil modèle n°107
Bouleau teinté et textile
Édition Slagelse Møbelfabrik
Modèle créé vers 1940
H 64,5 x L 72 x P 77 cm
Bibliographie : Catalogue commercial Slagelse
Møbelværk n°4401, modèle similaire p. 30
12 000 / 18 000 €



23



24



© D.R.

25. Barbro Nilsson (1899-1983)
Tapis modèle 'Falurutan, Duhs'
Laine
Édition Märta Måås-Fjetterström AB
Monogrammes 'AB MMF' en bas à gauche et
'BN' en bas à droite
Modèle créé en 1952
407 x 226 cm
Bibliographie: 'Märta flyger igen, 90 år med Märta
Måås Fjetterström', Liljevalchs, 2009, modèle
similaire p.153
25 000 / 35 000 €



26. Hans J. Wegner (1914-2007)

Suite de quatorze chaises modèle n°FH4283
dites 'China'
Cerisier et cuir
Édition Fritz Hansen
Étiquette d'éditeur sous l'assise de plusieurs
chaises
Modèle créé en 1944, nos modèles datés 1990,
1993 et 1994
H 83 x L 57 x P 50 cm
Bibliographie:
- 'Wegner, Just one good chair', C. Holmsted Olesen
Wegner, Hatje Cantz, 2014, modèle illustré p.115
- 'Moderne Dansk Bolikunst', S. Bernadotte et J.
Lehm-Laursen, Scandinavisk Bogforlag, 1946,
modèle illustré p.173
25 000 / 35 000 €





27

27. Barbro Nilsson (1899-1983)
Tapis modèle 'Solregn'
Laine
Monogrammes tissés 'AB MMF' en bas à gauche
et 'BN' en bas à droite
Modèle créé en 1963
220 x 113 cm
3 000 / 4 000 €

28. Philip Arctander (1916-1994), attribué à
Fauteuil à bascule dit 'Clam'
Bouleau et textile
Édition Vik & Blindheim
Modèle créé vers 1945
H 71 x L 64 x P 93 cm
6 000 / 9 000 €



28



29. Finn Juhl (1912-1989)

Table de salle à manger dite 'Judas'

Teck et inserts en argent

Édition Niels Vodder

Modèle créé vers 1950

H 72,5 x L 199 (avec allonges : 308,5) x P 139 cm

Bibliographie :

- 'Danish Furniture Design : in the 20th Century, Vol. 2', A. Karlsen, 2007, modèle similaire p.191

- 'Finn Juhl and his house', P. H. Hansen, 2014, modèle similaire p.101, 126, 158 et 187

- 'Modern Danish Furniture', E. Hiort, 1956, modèle similaire p.58

20 000 / 30 000 €





30. Finn Juhl (1912-1989)

Cabinet mural

Teck et verre

Édition Niels Vodder

Modèle créé vers 1936-37

H 40 × L 197,5 × P 31 cm

Bibliographie: '40 Years of Danish Furniture

Design - The Copenhagen Cabinet-makers' Guild

Exhibitions, volume 2: 1937-1946', G. Jalk, Lindhart

og Ringhof, 2017, modèle approchant illustré p.33

15 000 / 20 000 €



30



31

31. Finn Juhl (1912-1989)
Table basse modèle BO-101
Palissandre et laiton
Édition Bovirke
H 40 x L 150 x P 45 cm
Bibliographie:
- 'Arkitekten Finn Juhl: møbelkunst, arkitektur, brugskunst', E. Hiort, 1990, modèle illustré p.57
- 'Danish Chairs', N. Oda, Chronicle Books, 1996, modèle illustré p.95
- 'Finn Juhl, Life Work World', C. Bundegaard, modèle illustré p.257
5000/7000 €

32. Finn Juhl (1912-1989)
Paire de fauteuils modèle 'Spade'
Teck et textile
Édition France & Søn
Estampille d'éditeur
Modèle créé en 1954
H 80 x L 74 x P 70 cm
Bibliographie: 'Finn Juhl, Life, Work, World', C. Bundegaard, Ed. Strandberg Publishing, 2018, modèle référencé p.258
4000/6000 €



32

33. Barbro Nilsson (1899-1983)
Tapis modèle 'Snäckorna'
Laine
Édition Märta Måås-Fjetterström AB
Monogrammes 'AB MMF' en bas à gauche
et 'BN' en bas à droite
Modèle créé en 1943
350 x 216 cm
25 000 / 35 000 €



34. Flemming Lassen (1902-1984)

Canapé
Frêne et laine
Édition Jacob Kjaer
Modèle créé dans les années 1940
H 75 x L 154 x P 68 cm
8 000 / 12 000 €



34

35. Flemming Lassen (1902-1984)

Paire de fauteuils
Frêne et laine
Édition Jacob Kjaer
Modèle créé dans les années 1940
H 75 x L 78 x P 68 cm
12 000 / 18 000 €



35



© D.R.



36. Märta Måås-Fjetterström (1873-1941)
Tapis modèle 'Blå Heden'
Laine
Édition Märta Måås-Fjetterström AB
Monogramme tissé 'AB MMF' en bas à gauche
Modèle créé en 1931
286×179 cm
10 000/15 000 €



37

37. Alvar Aalto (1898-1976)
Guéridon modèle n°70
Bouleau
Édition Oy Huonekalu-ja Rakennustyötehdas
Modèle créé en 1933
H 59,5 × Ø 78 cm
Bibliographie: 'Alvar & Aino Aalto: Collection
Bischofsberger', T. Kellein, Ed. Hatje Cantz, 2005,
modèle similaire p. 99
3 000 / 4 000 €

38. Poul Henningsen (1894-1967)
Lampadaire dit 'Question Mark'
Laiton et verre
Édition Louis Poulsen
Estampillé 'Patented'
Modèle créé en 1931
H 144 × L 37 × P 30 cm
Bibliographie: 'Light Years Ahead - The story of
the PH lamp', P. E. Munk Nielsen. 1994, modèle
similaire p. 184
10 000 / 15 000 €



38



39

xx **39. Viggo Boesen** (1907-1985)
Paire de fauteuils
Hêtre teinté et textile
Édition Hos Wulff
Modèle créé en 1930
H 81 × L 80 × P 80 cm
12 000 / 18 000 €



40

40. Niels Clausen (XXe)

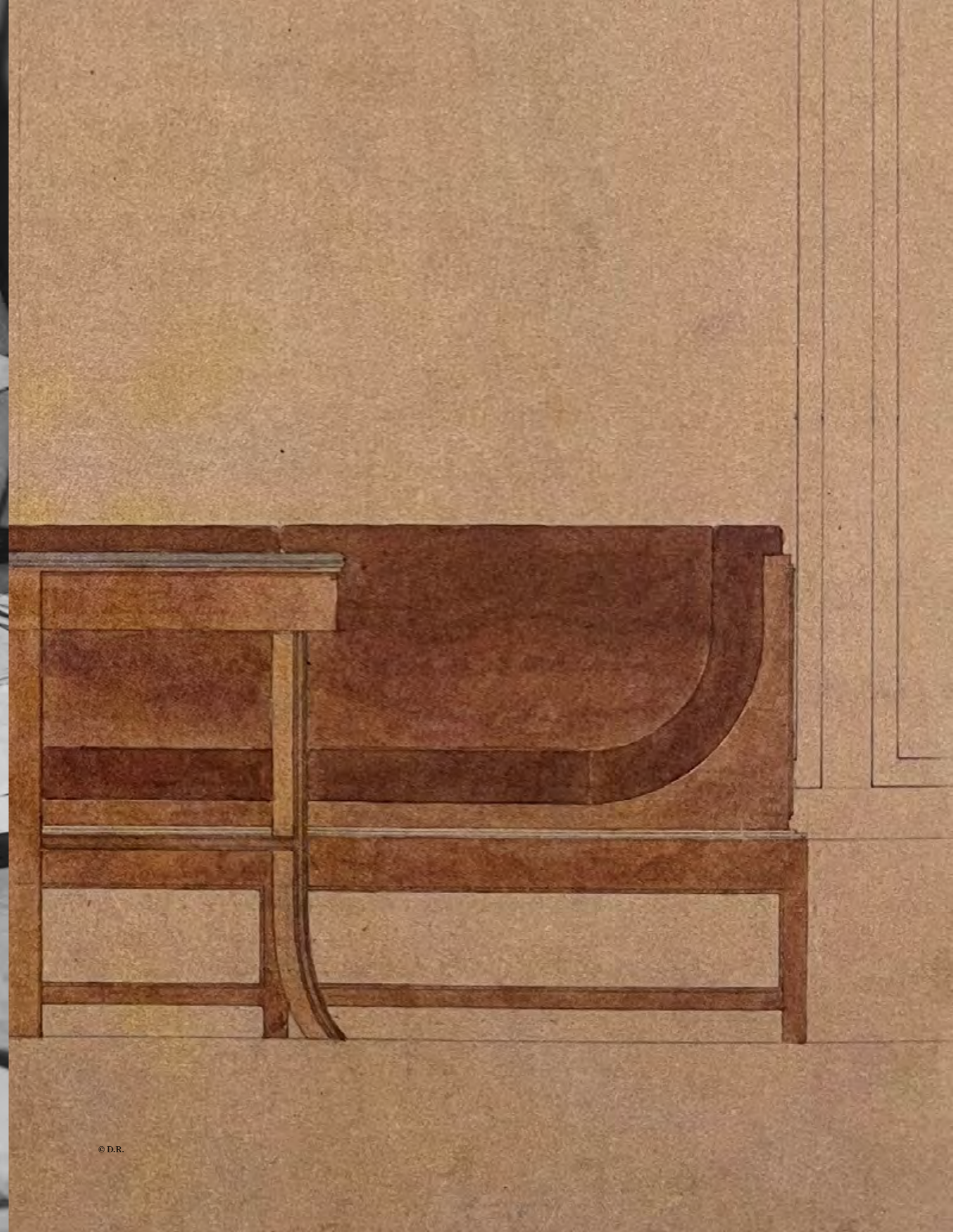
Paire de chevets
Teck laqué
Édition Niels Clausen
Modèle créé vers 1960
H 55 x L 40,5 x P 32 cm
3000 / 4000 €

41. Barbro Nilsson (1899-1983)

Tapiserie modèle 'Kärvar'
Laine et lin
Édition Märta Måås-Fjetterström AB
Monogrammes tissés 'BN' en bas à droite
et 'AB MMF' en bas à gauche
Modèle créé en 1956
197 x 208 cm
Bibliographie: 'En Bok Om Barbro Nilsson',
V. S. Möller & P. N. Nilsson, 'En Bok Om Barbro
Nilsson', Höganas, 1977, modèle illustré p. 91
15000 / 20000 €



41





© D.R.

42. Kaare Klint (1888-1954)

Canapé dit 'Faaborg'

Teck et textile

Modèle créé vers 1914

H 73 x L 240 x P 81,5 cm

Provenance : Modèle fabriqué en 1915 par des artisans indonésiens sous la supervision de Kaare Klint pour l'aménagement de la villa de Knud Gjellerup, Semarang, Java, Indonésie

Bibliographie :

- 'Faaborg Museum and the Artists' Colony, Faaborg Museum / Aarhus University Press, 2019, modèle similaire p. 158, dessin préparatoire p. 232
- 'Kaare Klint', G. Harkær, Klintiana, 2010, modèles similaires p. 30, 77, 87, dessin technique p. 84 (volume 1) ; modèle similaire p. 38 (volume 2)

20 000 / 30 000 €





43. Kaare Klint (1888-1954)

Table

Teck

Modèle créé vers 1914

H 75 x Ø150 cm

Provenance : Modèle fabriqué en 1915 par des artisans indonésiens sous la supervision de Kaare Klint pour l'aménagement de la villa de Knud Gjellerup, Semarang, Java, Indonésie

Bibliographie : 'Kaare Klint', G. Harkær, Klintiana, 2010, volume 2, modèle similaire et référencé p.56

10 000 / 15 000 €





44. Kaare Klint (1888-1954)

Buffet

Teck et laiton

Modèle créé vers 1914

H 88 x L 206 x P 56 cm

Provenance: Modèle fabriqué en 1915 par des artisans indonésiens sous la supervision de Kaare Klint pour l'aménagement de la villa de Knud Gjellerup, Semarang, Java, Indonésie

Bibliographie:

- 'Kaare Klint', G. Harkær, Klintiana, 2010, volume 2, modèle similaire et référencé p. 46

15 000 / 20 000 €



© D.R.

45

45. Kaare Klint (1888-1954)
Table modèle 'Faaborg'
Teck
Modèle créé vers 1914
H 74 x Ø 99 cm
Provenance: Modèle fabriqué en 1915 par des artisans indonésiens sous la supervision de Kaare Klint pour l'aménagement de la villa de Knud Gjellereup, Semarang, Java, Indonésie
Bibliographie: 'Kaare Klint', G. Harkær, Klintiana, 2010, dessin technique p. 88 (volume 1), modèle similaire et référencé p. 68 (volume 2)
8000/12000€



46. Kaare Klint (1888-1954)
Suite de six chaises modèle 'Faaborg'
Teck
Modèle créé vers 1914
H 74 x L 69 x P 54 cm
Provenance: Modèle fabriqué en 1915 par des artisans indonésiens sous la supervision de Kaare Klint pour l'aménagement de la villa de Knud Gjellereup, Semarang, Java, Indonésie
Bibliographie:
- 'Faaborg Museum and the Artists' Colony, Faaborg Museum / Aarhus University Press, 2019, modèles similaires p. 141, 158, dessin préparatoire p. 232
- 'Kaare Klint', G. Harkær, Klintiana, 2010, nos exemplaires illustrés p. 106, modèles similaires p. 77-79, 82-83, 87, 342 dessin technique p. 31 (volume 1); modèle similaire p. 24 (volume 2)
25000/35000€

46



47



47. Bernt Petersen (1937-2017)
Paire de tabourets
Acajou et cannage
Édition Henrik Worts Mobelsnedkeri
Modèle créé en 1959
H 42 x L 45 x P 45 cm
Bibliographie: 'Danish Chairs', N. Oda, Chronicle
Books, 1999, modèle similaire p.207
3000 / 4000 €

48. Ole Wanscher (1903-1985)
Bureau
Palissandre et laiton
Édition A. J. Iversen
Étiquette d'éditeur
Modèle créé vers 1955
H 73 x L 185 x P 85 cm
5000 / 7000 €

48





49

49. Barbro Nilsson (1899-1983)

Tapis modèle 'Marina'

Laine

Édition Märta Måås-Fjetterström AB

Monogrammes tissés 'AB MMF' en bas à gauche
et 'BN' en bas à droite

Modèle créé en 1956

484 x 157 cm

7 000 / 9 000 €

50. Ole Wanscher (1903-1985)

Fauteuil

Teck et cuir

Édition A. J. Iversen

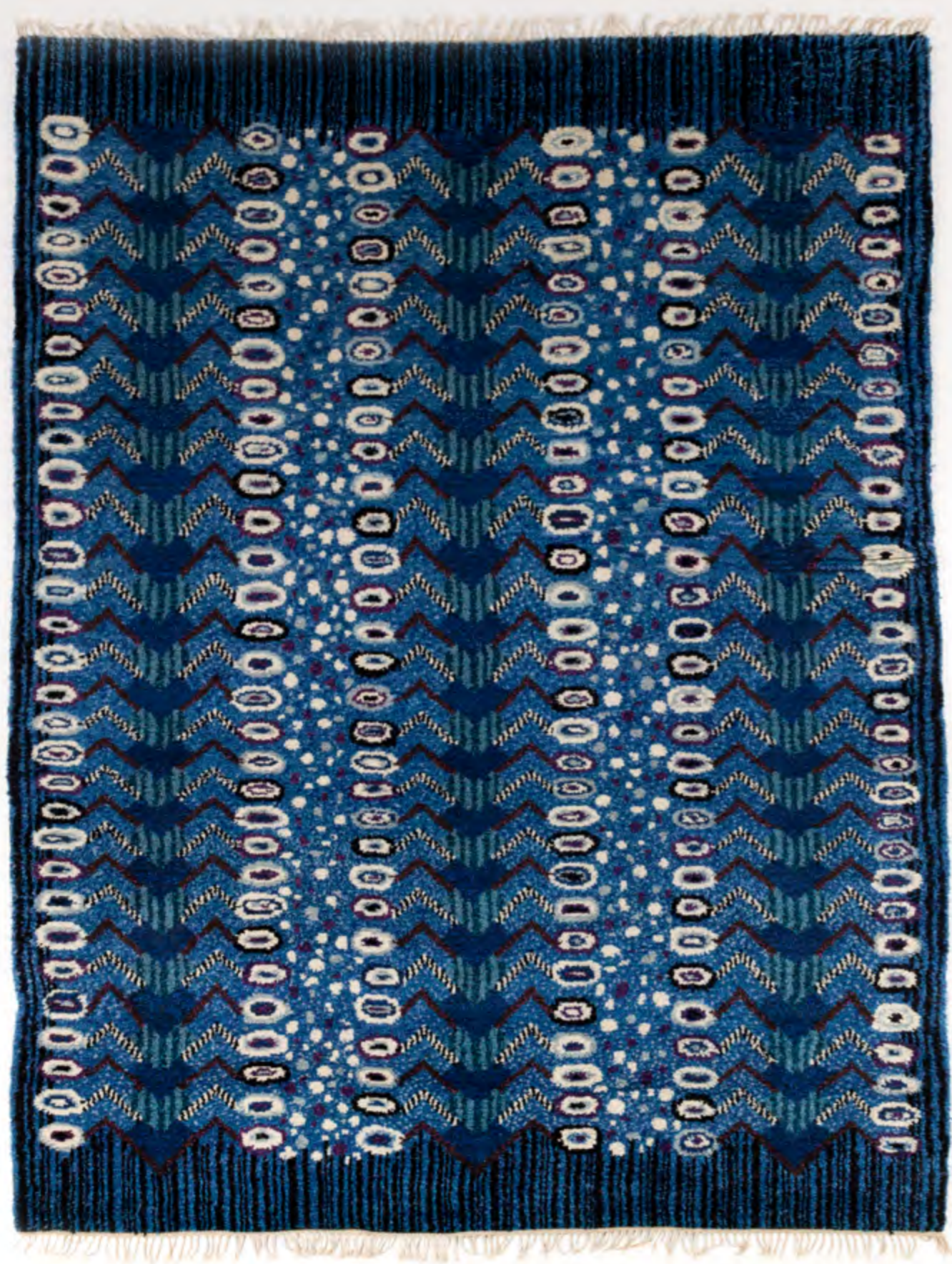
Modèle créé vers 1949

H 88 x L 57 x P 54 cm

2 000 / 3 000 €



50



51

51. Berit Koenig Woelfer (1926-2001)

Tapis modèle 'Påfågelsmattan'

Laine

Édition Svenskt Hemslöjd

Modèle créé vers 1950

377 x 244 cm

12 000 / 18 000 €

52. Travail suédois (XXe)

Suite de cinq chaises de style 'Swedish Grace'

Chêne peint et textile

Modèle créé vers 1920

H 92 x L 48 x P 52 cm

3 000 / 4 000 €



52





© D.R.



53

53. Berndt Friberg (1889-1981)
Ensemble de huit vases et deux coupes
Céramique émaillée
Édition Gustavsberg
Chaque pièce signée 'Friberg' et monogramme
d'éditeur
Modèles créés vers 1950
La plus grande : H 25 x Ø 23 cm
La plus petite : H 3 x Ø 4,5 cm
1500/2000 €

54. Berndt Friberg (1889-1981)

Ensemble de neuf vases et trois coupes
Céramique émaillée
Édition Gustavsberg
Chaque pièce signée 'Friberg' et monogramme
d'éditeur
Modèles créés vers 1950
La plus grande : H 24 × Ø 23 cm
La plus petite : H 2,5 × Ø 4,5 cm
1500 / 2000 €



54

55. Berndt Friberg (1889-1981)

Ensemble de neuf vases et deux coupes
Céramique émaillée
Édition Gustavsberg
Chaque pièce signée 'Friberg' et monogramme
d'éditeur
Modèles créés vers 1950
La plus grande : H 30 × Ø 8 cm
La plus petite : H 2 × Ø 5 cm
1500 / 2000 €



55

56. Berndt Friberg (1889-1981)

Ensemble de dix vases et deux coupes
Céramique émaillée
Édition Gustavsberg
Chaque pièce signée 'Friberg' et monogramme
d'éditeur
Modèles créés vers 1950
La plus grande: H 30 × Ø 7 cm
La plus petite: H 3 × Ø 4,5 cm
1500/2000 €



56

57. Berndt Friberg (1889-1981)

Ensemble de neuf vases et trois coupes
Céramique émaillée
Édition Gustavsberg
Chaque pièce signée 'Friberg' et monogramme
d'éditeur
Modèles créés vers 1950
La plus grande: H 29,5 × Ø 5,5 cm
La plus petite: H 3 × Ø 5 cm
1500/2000 €



57

58. Erik Chambert (1902-1988)

Suite de quatre chaises
Bois laqué et cannage
Modèle créé vers 1940
H 93 x L 43 x P 45 cm
3000/4000 €



58

59. Einar Johansen (1905-1992), attribuée à

Lampe de table
Céramique émaillée et textile
Signature incisée 'Søholm Danmark' et
numérotée '3341'
H 44 x Ø 24 cm
H 80 x Ø 48 cm (avec abat-jour)
1000/1500 €



59



60

60. Einar Johansen (1905-1992)
Paire de lampes de table modèle n°1070
Céramique émaillée et textile
Édition Søholm Stentøj
Signatures incisées 'Søholm Stentøj Denmark',
monogrammes et numérotées '1070'
Modèle créé vers 1960
H 32 x Ø 20 cm
H 60 x Ø 30 cm (avec abat-jour)
1500 / 2000 €

61. Einar Johansen (1905-1992)
Paire de lampes de table
Céramique émaillée, teck et textile
Édition Søholm Stentøj
Signatures incisées 'Søholm Stentøj Denmark',
monogrammes et numérotées '107/2'
Modèle créé vers 1950
H 43 x L 12 x P 12 cm
H 74 x Ø 34 cm (avec abat-jour)
1500 / 2000 €



61

62. Ingrid Skerfe-Nilsson (1918-2004)

Tapis

Laine

Édition Uppsala Läns Hemslöjdsförening

Monogramme tissé 'ULH' en bas à gauche

Modèle créé vers 1947

394×288 cm

15 000 / 20 000 €





63. Heinz Brockmann-Petersen (1914-1972)

Canapé
Noyer et textile
Édition Louis G. Thiersen & Søn
Modèle créé en 1949
H 103 x L 132 x P 70 cm
Provenance : Ancienne collection Louis G.
Thiersen, Danemark
Bibliographie : '40 Years of Danish Furniture
Design - The Copenhagen Cabinet-makers'
Guild Exhibitions, volume 3: 1947-1956', G. Jalk,
Lindhardt og Ringhof, 2017, modèle référencé
p.128, illustré p.129
25 000 / 35 000 €

64. Heinz Brockmann-Petersen (1914-1972)

Table basse
Noyer
Édition Louis G. Thiersen & Søn
Modèle créé en 1949
H 56 x L 94,5 x P 52 cm
Provenance : Ancienne collection Louis G.
Thiersen, Danemark
Bibliographie : '40 Years of Danish Furniture
Design - The Copenhagen Cabinet-makers'
Guild Exhibitions, volume 3: 1947-1956', G. Jalk,
Lindhardt og Ringhof, 2017, modèle référencé
p.128, illustré p.129
4 000 / 6 000 €

65. Heinz Brockmann-Petersen (1914-1972)

Canapé
Noyer et textile
Édition Louis G. Thiersen & Søn
Modèle créé en 1949
H 103 x L 132 x P 70 cm
Provenance : Ancienne collection Louis G.
Thiersen, Danemark
Bibliographie : '40 Years of Danish Furniture
Design - The Copenhagen Cabinet-makers'
Guild Exhibitions, volume 3: 1947-1956', G. Jalk,
Lindhardt og Ringhof, 2017, modèle référencé
p.128, illustré p.129
25 000 / 35 000 €



63



64



65



66

66. **Mauri Almari** (XXe)
Paire de lampes modèle n°K11-22
Laiton et lamelles de bois
Édition Idman
Modèle créé vers 1950
H 52 x Ø 21 cm
Bibliographie : Catalogue commercial Idman n°142,
1958, modèle illustré p. 117
6 000 / 9 000 €

67. **Johan Rohde** (1856-1935)
Bureau à compartiments double face
Acajou et laiton
Monogramme de l'artiste et daté '1945'
sur la face intérieure d'une porte
Modèle créé en 1903 ; notre modèle daté 1945
H 75,5 x L 176 x P 81,5 cm
Provenance : Modèle réalisé pour le fils de Johan
Rohde, H. P. Rohde en 1945.
Note : On y joint le dessin préparatoire original à
l'aquarelle.
3 000 / 4 000 €



67

68



68. Paavo Tynell (1890-1973)

Lampadaire
Laiton et cuir
Édition Taito Oy
H 188,5 x Ø 29,5 cm
15 000 / 20 000 €

69. Mogens Koch (1898-1992)

Paire de fauteuils modèle MK51
Acajou, cuir et laiton
Édition Ivan Schlechter
Tampon d'éditeur
Modèle créé en 1936
H 75 x L 69 x P 60 cm
5 000 / 7 000 €



69



70

x 70. Paavo Tynell (1890-1973)
Suspension
Verre et laiton
Édition Taito Oy
Modèle créé vers 1950
H 66 x Ø 60 cm
7 000 / 9 000 €



71

x 71. Paavo Tynell (1890-1973)
Suspension
Verre et laiton
Édition Taito Oy
Modèle créé vers 1950
H 56 x Ø 48 cm
7 000 / 9 000 €

72. Paavo Tynell (1890-1973)
Lampe modèle n°5061
Laiton
Édition Taito Oy
Modèle créé vers 1940
H 43 x Ø 34 cm
Bibliographie: Catalogue commercial Idman n°142,
1958, modèle illustré p.112
7000/9000€





73. Josef Frank (1885-1967)

Bibliothèque - Pièce unique

Teck, bois laqué, verre et laiton

Édition Svensk Tenn

Modèle créé vers 1950

H 195 x L 480 x P 60 cm

Bibliographie: 'Josef Frank, Möbelformgivaren',

K. Wängberg-Eriksson et J. Christer-Eriksson,

Carlssons, 2014, numéros K63 et K64 pour des

modules de bibliothèque simples approchant

15 000 / 20 000 €





74

74. Kaare Klint (1888-1954)
Tabouret modèle n°8783 dit 'Propeller'
Hêtre brûlé, laiton et cuir
Édition Rud. Rasmussen
Modèle créé en 1930
H 44 x L 68,5 x P 49,5 cm
Bibliographie:
- 'Kaare Klint', Volume 2, G. Harkær, Klintiana, 2010, variante avec assise en tissu illustrée p.90
- '40 Years of Danish Furniture Design - The Copenhagen Cabinet-makers' Guild Exhibitions, volume 4: 1957-1966', G. Jalk, The Copenhagen Cabinet-maker's Guild Exhibition, 2017, variante avec assise en tissu illustrée p.214-215
4000/6000€

75. Jacob Kjaer (1896-1957)

Fauteuil
Acajou et cuir
Édition Jacob Kjaer
Modèle créé vers 1940
H 104 x L 71 x P 65 cm
Bibliographie: 'Dansk Møbelkunst gennem 40
aar, 1927-1936', G. Jalk, Lindhardt og Ringhof, 2017,
modèle illustré p.264
2000/3000€



75

76. Rigmor Nielsen (XXe)

Lampadaire
Céramique et textile
Édition Søholm Stentøj
Monogrammé 'RN' et signature manuscrite
'Søholm Denmark' sous la base
Modèle créé vers 1960
H 163 x Ø 40 cm
1500 / 2000 €



76

77. Rigmor Nielsen (XXe)

Lampadaire
Céramique et textile
Édition Søholm Stentøj
Monogrammé 'RN' et signature manuscrite
'Søholm Denmark' sous la base
Modèle créé vers 1960
H 163 x Ø 40 cm
1500 / 2000 €



77

78. Rigmor Nielsen (XXe)

Lampadaire
Céramique et textile
Édition Søholm Stentøj
Monogrammé 'RN' et signature manuscrite
'Søholm Denmark' sous la base
Modèle créé vers 1960
H 167 x Ø 40 cm
1500 / 2000 €



78

79. Rigmor Nielsen (XXe)

Lampadaire
Céramique et textile
Édition Søholm Stentøj
Monogrammé 'RN' et signature manuscrite
'Søholm Denmark' sous la base
Modèle créé vers 1960
H 163 x Ø 40 cm
1500 / 2000 €



79

80. Rigmor Nielsen (XXe)

Lampadaire
Céramique et textile
Édition Søholm Stentøj
Monogrammé 'RN' et signature manuscrite
'Søholm Denmark' sous la base
Modèle créé vers 1960
H 163 x Ø 40 cm
1500 / 2000 €



80

81. Rigmor Nielsen (XXe)

Lampadaire
Céramique et textile
Édition Søholm Stentøj
Monogrammé 'RN' et signature manuscrite
'Søholm Denmark' sous la base
Modèle créé vers 1960
H 163 x Ø 40 cm
1500 / 2000 €



81

82. Rigmor Nielsen (XXe)

Lampadaire
Céramique et textile
Édition Søholm Stentøj
Monogrammé 'RN' et signature manuscrite
'Søholm Denmark' sous la base
Modèle créé vers 1960
H 163 x Ø 40 cm
1500 / 2000 €



82

83. Kerstin Hörlin-Holmquist (1925-1997)

Banquette modèle 'Garden of Eden'
Bouleau et textile
Édition Nordiska Kompaniet
Modèle créé vers 1958
H 100 x L 165 x P 75 cm
8 000 / 12 000 €



83





84



85

84. Bjørn Wiinblad (1918-2006)
Ensemble de quatre vases
Céramique émaillée
Pictogrammes de l'artiste, datés '69', '72', '77',
'81' et situés 'Danmark' sous la base
Modèles créés vers 1970
Le plus grand : H 36 × Ø 13 cm
Le plus petit : H 18,5 × Ø 7 cm
2000 / 3000 €

85. Bjørn Wiinblad (1918-2006)
Ensemble de deux vases et deux pots
Céramique émaillée
Pictogrammes de l'artiste, datés '77', '78',
'80', '83' et situés 'Danmark' sous la base
Modèles créés vers 1970
Le plus grande : H 28,5 × Ø 20 cm
Le plus petite : H 7 × Ø 7 cm
2000 / 3000 €

86. Bjørn Wiinblad (1918-2006)
Ensemble de deux vases
Céramique émaillée
Pictogrammes de l'artiste, datés '80' et situés
'Danmark' sous la base
Modèles créés vers 1970
Sujet masculin : H 44 × L 17,5 × P 10 cm
Sujet féminin : H 45,5 × L 16 × P 10 cm
1500 / 2000 €



86



87

87. Bjørn Wiinblad (1918-2006)
Ensemble de quatre sculptures et d'un bougeoir
Céramique émaillée
Pictogrammes de l'artiste, datés '76', '79', '86',
'89', '93' et situés 'Danmark' sous la base
Modèles créés vers 1970
La plus grande: H 36×Ø 8,5 cm
La plus petite: H 32,5×Ø 9 cm
2000/3000 €

88. Bjørn Wiinblad (1918-2006)
Lampadaire
Céramique émaillée
Signé et daté '79'
Modèle créé vers 1975
H 148×Ø 40 cm
2000/3000 €



88



89. Kaj Gottlob (1887-1976)
Canapé
Bouleau, cuir et textile
Édition A. J. Iversen
Modèle créé en 1937
H 72 × L 203 × P 81 cm
Bibliographie: 40 Years of Danish Furniture
Design - The Copenhagen Cabinet-makers' Guild
Exhibitions, volume 2: 1937-1946', G. Jalk, 2017,
modèle illustré p.14-15
30 000 / 40 000 €



90

90. Hans J. Wegner (1914-2007)
Banc modèle JH574
Teck
Édition Johannes Hansen
Modèle créé vers 1960
H 30 × L 195 × P 42,5 cm
Bibliographie: 'Wegner - en Dansk
Møbelkunstner', J.Møller Nielsen, 1965, modèle
similaire p. 49, 99
7 000 / 9 000 €

91. Illum Wikkelsø (1919-1999)
Paire de fauteuils modèle dit 'Croissant'
Palissandre et textile
Édition Århus Polster Møbelfabrik
Modèle créé en 1962
H 59 × L 93 × P 82 cm
20 000 / 30 000 €



91



92

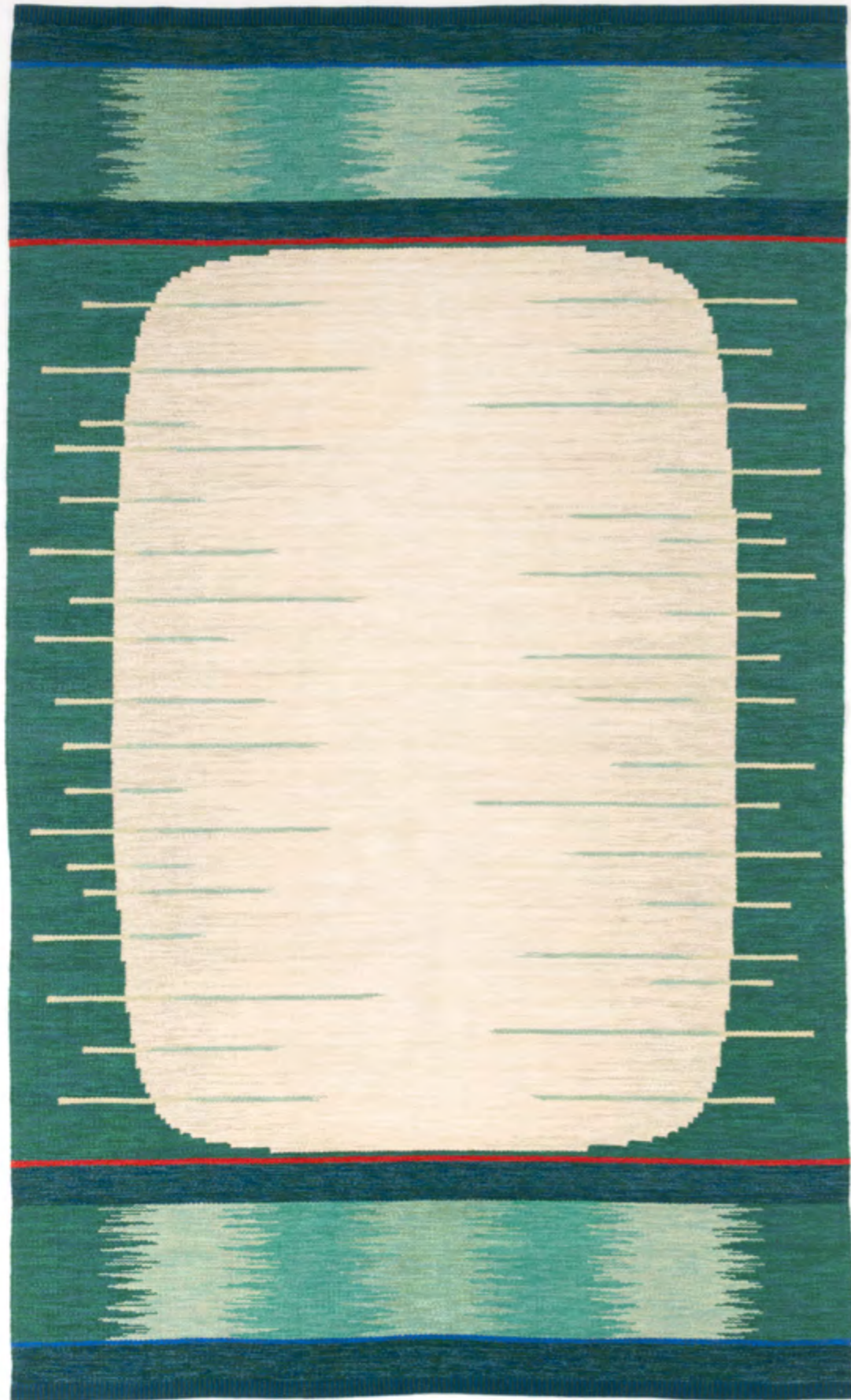
92. Lisa Johansson-Pape (1907-1989)
Paire de lampes de table modèle n°46-017
Verre, cuivre et textile
Édition Stockmann Orno
Modèle créé vers 1961
H 63 x Ø 35,5 cm
Bibliographie: Catalogue commercial Stockmann
Orno, 1964, modèle illustré p. 95
3000 / 4000 €

93. Paavo Tynell (1890-1973)
Lampadaire modèle n°9629 dit 'Nun's hat'
Laiton, métal laqué et rotin
Édition Idman
Estampillé 'Idman'
Modèle créé vers 1950
H 150 x Ø (abat-jour) 26 cm
Bibliographie: Catalogue commercial Idman
n°136,1954, modèle illustré p.57
7000 / 9000 €



93

94



94. Jonsa Vältjänst (XXe-XXIe)

Tapis

Laine

Édition Jonsa Vältjänst, Tingsryd

Modèle créé vers 1995

310 x 168 cm

2000 / 3000 €

95. Bruno Mathsson (1907-1988)

Daybed dit 'Paris'

Bouleau lamellé-collé, toile et peau de mouton

Édition Karl Mathsson

Modèle créé en 1936

H 57 x L 220 x P 80 cm

Bibliographie: 'Bruno Mathsson, Architect and

Design', D. Widman, K. Winter & N. Stritzler-

Levine, Bokförlaget Arena, 2006, modèle illustré

p.59

10 000 / 15 000 €



95



96

96. Alvar Aalto (1898-1976)
Desserte modèle n°900
Bouleau contreplaqué, rotin, caoutchouc et
céramique émaillée
Édition Artek
Modèle créé en 1937
H 59 x L 90 x P 64,5 cm
Bibliographie :
- 'Alvar Aalto Furniture', J. Pallasmaa, MIT Press,
1985, dessin technique reproduit p. 68
- 'Alvar & Aino Aalto : Collection Bischofsberger',
T. Kellein, Hatje Cantz, 2005, modèle illustré p. 107
- 'Alvar Aalto', Verlag für Architektur, 1965,
modèle illustré dans une vue de la Villa Mairea
p. 116
3000 / 4000 €

97. Alvar Aalto (1898-1976)
Canapé - Commande spéciale
Bouleau, textile et cuir
Édition Artek
Modèle créé vers 1960
H 80 x L 255 x P 70 cm
Provenance : Modèle créé pour l'entreprise
finlandaise d'industrie chimique Typpi Oy à Oulu,
Finlande
10 000 / 15 000 €



97



© D.R.



© D.R.



98

98. Viggo Boesen (1907-1985), attribué à
Fauteuil
Bouleau et textile
Édition Slagelse Møbelværk
Modèle créé vers 1940
H 71 x L 70 x P 72 cm
Bibliographie: Catalogue commercial Slagelse
Møbelværk, 1944, modèle illustré p. 27, 30
8000/12000 €



99



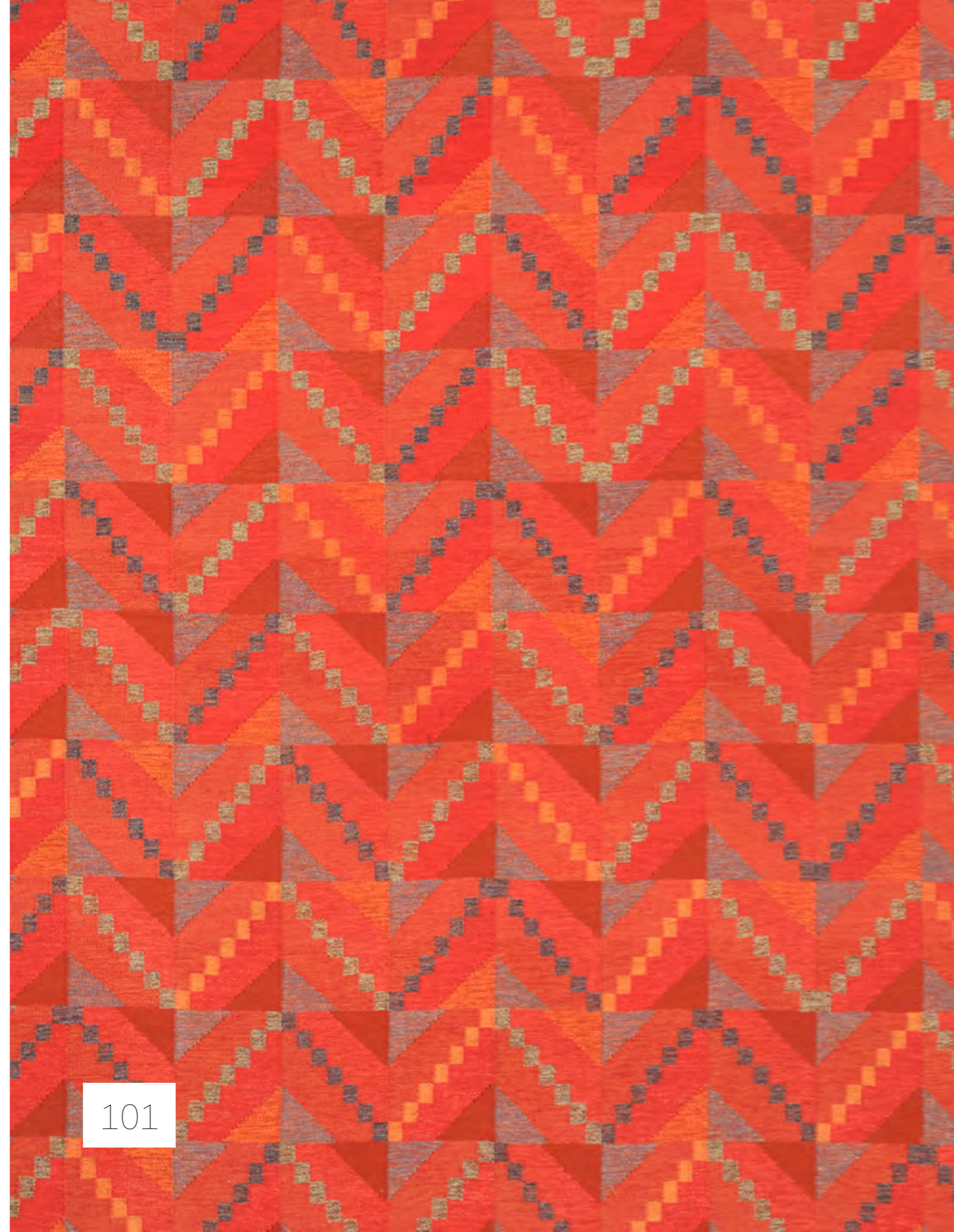
99. Børge Mogensen (1914-1972)
Table à abattants
Chêne
Édition P. Lauritsen pour Illums Bolighus
Plaque métal Illums Bolighus
Modèle créé en 1958
H 70 x L 124 (avec allonges : 247,5) x P 92,5 cm
Bibliographie : 40 Years of Danish Furniture
Design - The Copenhagen Cabinet-makers'
Guild Exhibitions, volume 4: 1957-1966', G. Jalk,
Lindhart og Ringhof, 2017, modèle référencé et
illustré p. 66-67
3 000 / 4 000 €

100. Viggo Boesen (1907-1985)
Suite de dix fauteuils modèle N°30
Frêne teinté et textile
Édition Slagelse Møbelværk
Modèle créé vers 1940
H 73 x L 58 x P 58 cm
Bibliographie : Catalogue commercial Slagelse
Møbelværk n°4401, 1944, modèle similaire p. 26
20 000 / 30 000 €



100

101. Brita Grahn (1907-2003)
Tapis
Laine
Signature tissée 'Brita Grahn' en bas à droite
Modèle créé vers 1930
354,5×277 cm
15 000 / 20 000 €





© D.R.

102. Alvar Aalto (1898-1976)
Ensemble de trois suspensions modèle A110
Métal laqué et laiton
Édition Valaistustyö Oy
Chacune estampillée 'VALAISTUSTYÖ' et
'A110'
H 41,5 x Ø 16 cm
Bibliographie: 'Alvar Aalto Second Nature', Vitra
Design Museum, 2014, modèle illustré p.555
6000/9000€



102



103. Arne Vodder (1926-2009)

Cabinet suspendu

Palissandre et frêne laqué

Édition Sibast

Modèle créé vers 1950

H 45 x L 168 x P 35 cm

Bibliographie: 'Inspiration 63', Nordiska Galleriet, catalogue commercial, 1963, modèle similaire illustré, n.p.

10 000 / 15 000 €



103



104

104. Paavo Tynell (1890-1973)
Plafonnier modèle U8182
Métal laqué et laiton
Édition Idman
Modèle créé vers 1960
H 29 x L 230 x P 20 cm
10 000 / 15 000 €



105

105. Paavo Tynell (1890-1973)
Paire de lampes modèle n°9227
Métal laqué et laiton
Édition Idman
Estampillées 'Idman' et '9227' sous la base
Modèle créé vers 1955
H 41 x Ø 28 cm
Bibliographie: Catalogue commercial Idman
n°142,1958, modèle similaire p.111
5000 / 7000 €

106. Bruno Mathsson (1907-1988)

Chaise longue modèle 'Pernilla' et son chevalet
Bouleau, textile et métal
Édition Karl Mathsson
Marquage au feu 'Bruno Mathsson', 'Made
in Sweden' et 'Firma Karl Mathsson Made in
Varnamö - Sweden' et daté '1969' sur la tablette
du chevalet
Modèle créé en 1944
H 91 x L 170 x P 64 cm
Tablette: H 104 x L 55,5 x P 56 cm
Bibliographie: 'Bruno Mathsson Architect and
Design', D. Widman et al., Börkforlaget Arena /
Yale University Press, modèle illustré p.49
3 000 / 4 000 €



106



© D.R.

107. Paavo Tynell (1890-1973)
Paire d'appliques modèle n°6200 - variante
Laiton
Édition Taito Oy
Modèle créé dans les années 1940
H 60 × L 25 × P 24 cm
Bibliographie: Finland House Lighting: Harmony
in lighting for harmony in living, original designs
by Paavo Tynell, catalogue commercial, New York,
vers 1951, modèle similaire p.25
15 000 / 20 000 €

107





108

xx 108. Fritz Schlegel (1896-1965)
Lampe de bureau ajustable modèle B29
Laiton et verre
Édition Lyfa
Modèle créé vers 1940
H 59 x L 40 x P 30 cm
Bibliographie: Lyfa catalogue no. 1, 1946, modèle
reproduit et illustré p.206
7000/9000€

109. Frits Henningsen (1889-1965)
Ensemble composé d'un fauteuil et de son
ottoman
Acajou et cuir
Modèle créé vers 1935
Fauteuil: H 98 x L 75 x P 73 cm
Ottoman: H 41 x L 60 x P 45 cm
10000/15000€



109



110. Paavo Tynell (1890-1973)

Lampe de table modèle n°9224 dite 'Horseshoe'

Laiton et cuir

Édition Idman

Estampillée 'Idman'

Modèle créé vers 1950

H 52 x Ø 29 cm

Bibliographie:

- Catalogue commercial Idman n°136, 1954, modèle illustré p. 52

- Catalogue commercial Idman n°138, 1955, modèle illustré p. 71

8 000 / 12 000 €



110



111

111. Hans J. Wegner (1914-2007)
Buffet
Chêne et rotin
Édition Ry Møbler
Modèle créé vers 1960
H 79,5 x L 200 x P 49 cm
Bibliographie: 'Wegner - Just one good chair',
C. Holmstedt Olesen, Ed. Hatje Cantz Verlag 2014,
modèle similaire p. 233
4000 / 6000 €

112. Hans J. Wegner (1914-2007)
Paire de fauteuils modèle CH-27
Chêne et cannage
Édition Carl Hansen & Son
Tampons 'Made in Denmark by Carl Hansen
& Son Odense Denmark' et 'Designer Hans J.
Wegner'
Modèle créé dans les années 1950
H 77 x L 71 x P 75 cm
Bibliographie: 'Wegner, just one good chair',
C. Holmstedt Olesen, Hatje Cantz, 2014, croquis du
modèle p. 188 et modèle similaire p. 190
7000 / 9000 €



112



113

113. Lisa Johansson-Pape (1907-1989)
Lampadaire modèle 2063 dit 'Lisa'
Laiton, cuir et lamelles de bois
Édition Orno
Modèle créé vers 1955
H 153 x L 33 x P 66 cm
6000/9000 €



114

114. Eero Aarnio (né en 1932)
Paire de fauteuils modèle 'Juttu'
Rotin
Édition Artek
Modèle créé vers 1960
H 66 x Ø 86 cm
7000/9000 €



115

115. Travail suédois (XXe)
Tapis
Laine
Modèle créé vers 1940
283 x 195 cm
4000 / 6000 €

116. Gunnel Nyman (1909-1948), attribué à
Lampadaire modèle 60588/40080
Laiton et lamelles de bois
Édition Idman
Estampillé 'Idman'
Modèle créé vers 1940
H 131 x Ø 46 (abat-jour) cm
10000 / 15000 €



116



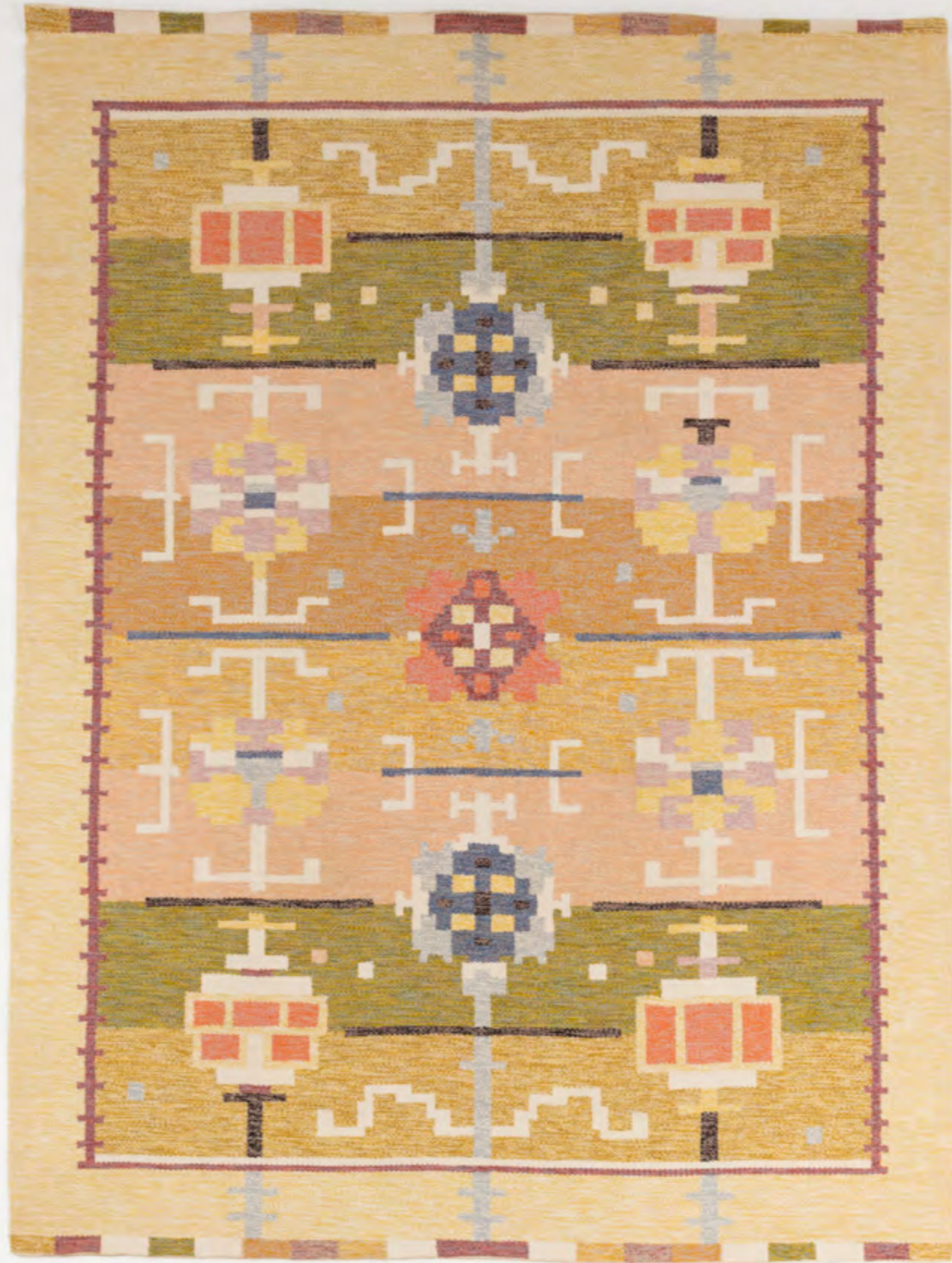
117

117. Eva Stæhr-Nielsen (1911-1976)
Ensemble de trois vases
Céramique émaillée
Édition Saxbo
Marqués 'Saxbo', situés 'Denmark' et numérotés
'904', '910' et '912'
Modèles créés vers 1950
H 18 x Ø 7,5 cm ; H 17 x Ø 10 cm ; H 12 x Ø 22 cm
1200 / 1800 €

118. Sejer Keramik (Éditeur, XXe)
Lampe de table
Grès et rotin
Signature incisée 'Sejer'
Modèle créé vers 1960
H 40 x Ø 23 cm
H 63 x Ø 42 cm (avec abat-jour)
1000 / 1500 €



118



119

119. Agda Österberg (1891-1987)

Tapis modèle 'Cocktail'

Laine

Modèle créé vers 1940

300 × 223 cm

7000 / 9000 €

120. Hans J. Wegner (1914-2007)

Paire de fauteuils modèle JH501

Teck et rotin

Édition Johannes Hansen

Modèle créé vers 1960

H 76 × L 63,5 × P 52 cm

Bibliographie: 'Hans J. Wegner 100 Chairs', N.

Oda, Édition Chronicle Books, San Francisco,

2002, modèle illustré p. 66

4000 / 6000 €



120



121

121. Severin Hansen (1887-1964)
Paire de tables d'appoint
Teck et rotin
Édition Haslev Møbelsnedkeri A/S
Modèle créé vers 1960
H 40,5 x L 49,5 x P 34,5 cm
3000 / 4000 €

122. Fritz Schlegel (1896-1965)
Paire de fauteuils
Hêtre et corde
Édition Fritz Hansen
Modèle créé vers 1930
H 78 x L 57 x P 65 cm
3000 / 4000 €



122



123

123. Josef Frank (1885-1967)
Table basse dite 'Diplomat'
Merisier
Édition Svenskt Tenn
Marquée sous le plateau 'Josef Frank AB
ERIKSSON & SONER MOBELSNICKERI
VRENA' et incisé '99'
Modèle créé vers 1949
H 49 × L 110,5 × P 70 cm
Bibliographie: 'Josef Frank Möbelformgivaren',
K. Wängberg-Eriksson, Carlssons, 2014, modèle
similaire p.132
1500 / 2000 €

124. Josef Frank (1885-1967)
Fauteuil modèle n°2073
Noyer et cuir
Édition Svenskt Tenn
Modèle créé vers 1940
H 73 × L 56 × P 50 cm
1000 / 1500 €



124



125



© D.R.

125. Josef Frank (1885-1967)
Lampe de table modèle n°2563
Bois peint et textile
Édition Svenskt Tenn
Estampillée 'Svenskt Tenn, Typ 2563'
Modèle créé vers 1950
H 79 x Ø 52 cm
1200 / 1800 €

126. Josef Frank (1885-1967)
Table basse
Acajou
Édition Svenskt Tenn
Modèle créé vers 1940
H 48 x Ø 80 cm
3000 / 4000 €



126



© D.R.

127. Mogens Koch (1898-1992)

Ensemble de huit éléments de rangement modulaires

Teck

Édition Rud. Rasmussen

Étiquette d'éditeur sur plusieurs éléments

Modèle créé en 1948

Modules à portes : H 81 x L 76 x P 36 cm

Modules à étagères : H 76 x L 76 x P 27,5 cm

Bibliographie : '40 Years of Danish Furniture Design, 1947-1956', G. Jalk, Lindhardt og Ringhof, 2017, modèles similaires p. 73, 205

10 000 / 15 000 €



128



128. Travail suédois (XXe)

Tapis
Laine
Modèle créé vers 1950
251 x 156 cm
2000 / 3000 €

xx 129. Mogens Lassen (1901-1987)

Paire de fauteuils dits 'Wingchair'
Chêne teinté et textile
Modèle créé vers 1930
H 107 x L 78 x P 85 cm
Bibliographie: 'Moderne Dansk Boligkunst',
volume 2, S. Bernadotte et J. Lehm-Laursen,
Skandinavisk Bogforlag, 1947, modèle illustré
p. 212
10 000 / 15 000 €



129



130

130. Nanna Ditzel (1923-2005)
Paire de tabourets dits 'Trisse'
Pin
Édition Kolds Savværk
Modèle créé en 1962
H 89 x Ø 39 cm
3000 / 4000 €

131. Hans J. Wegner (1914-2007)
Banc modèle FH1935
Contreplaqué de teck et hêtre
Édition Fritz Hansen
Modèle créé en 1948
H 69,5 x L 128,5 x P 64 cm
Bibliographie: 'Wegner, Just one good chair',
C. Holmsted Olesen, Édition Hatje Cantz, 2014,
modèle illustré p.166
5000 / 7000 €



131



132. Hans J. Wegner (1914-2007)
Paire de fauteuils modèle JH719
dits 'Web Lounge'
Chêne, cuivre, corde et textile
Édition Johannes Hansen
Plaque d'éditeur
Modèle créé en 1968
H 102 x L 82,5 x P 84 cm
Bibliographie: 'Wegner, Just one good chair',
C. Holmsted Olesen, Hatje Cantz, 2014,
modèle illustré p. 70
12 000 / 18 000 €





xx 133. Hans J. Wegner (1914-2007)

Chaise modèle JH540 dit 'Valet chair'

Chêne, teck, laiton et cuir

Édition Johannes Hansen / Knoll

Marquage à chaud 'JOHANNES HANSEN' et

étiquette papier Knoll International

Modèle créé en 1953

H 95 x L 48,5 x P 48,5 cm

Bibliographie:

- 'Wegner, just one good chair', C. Holmsted

Olesen, Ed. Hatje Cantz, Berlin, 2014, modèle

similaire p. 6, 65-66, 128

- 'Sourcebook of Scandinavian furniture, designs

for the 21st century', J. Gura, Ed. W. W. Norton

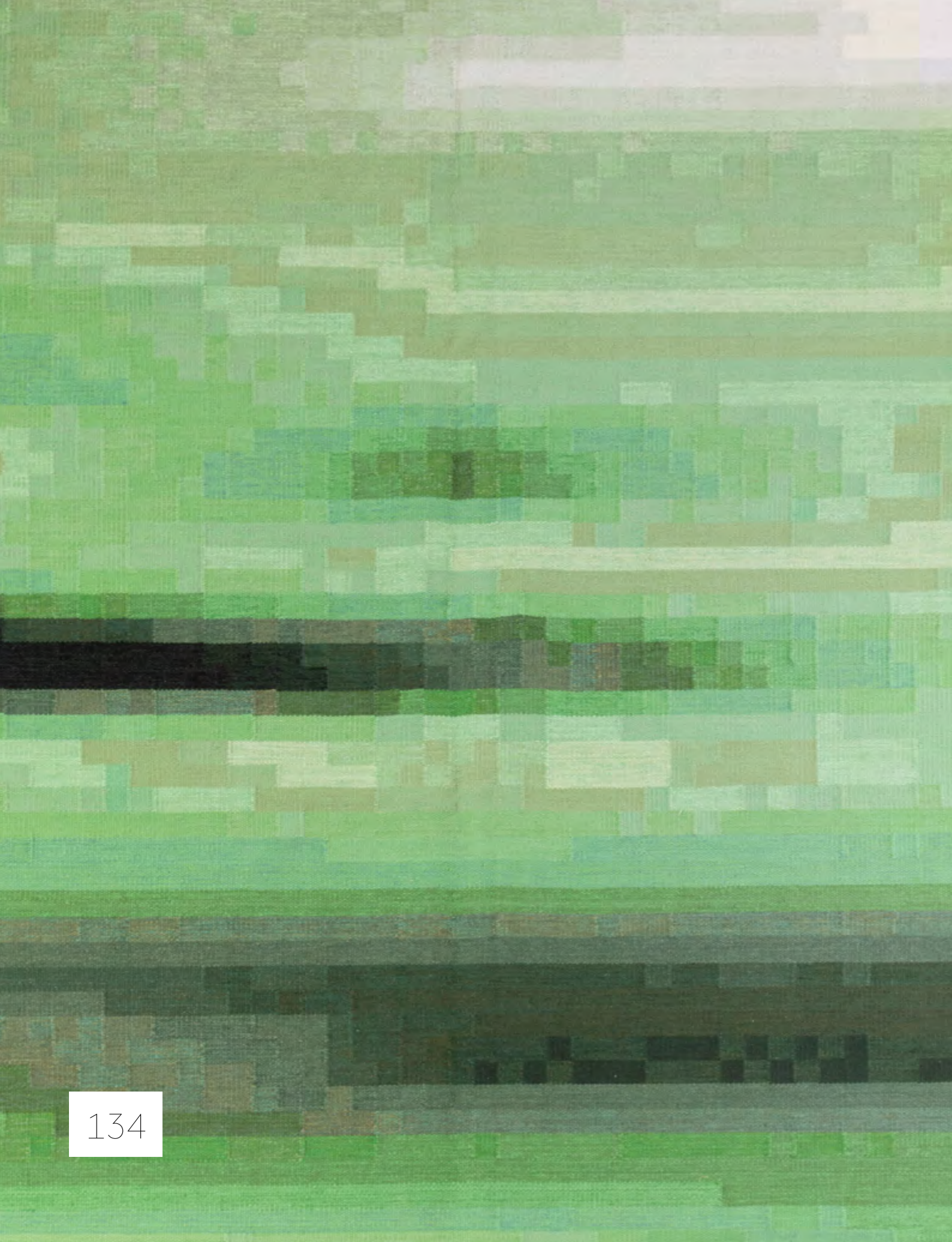
& Company, New-York, 2007, modèle similaire

référéncé et illustré au numéro 2-394 p. 272

10 000 / 15 000 €



133



134



135

- 134. Claesson Koivisto Rune** (Collectif, XXIe)
Tapis modèle 'Bredband'
Laine
Édition Märta Måås-Fjetterström AB
Monogrammes tissés 'AB MMF' en bas à gauche
et 'MC EK OR' en bas à droite
Modèle créé en 2006
300 x 214 cm
10 000 / 15 000 €

- 135. Hans J. Wegner** (1914-2007)
Suite de huit chaises modèle n°W2
Teck et cannage
Édition C. M. Madsen
Modèle créé en 1953
H 76 x L 49,5 x P 40 cm
Bibliographie: 'Wegner, Just one good chair',
C. Holmsted Olesen, Édition Hatje Cantz, 2014,
modèle illustré p.172
12 000 / 18 000 €

136

136. Jens H. Quistgaard (1919-2008)
Paire de tabourets
Teck
Édition Dansk Designs
Marquage à chaud 'Staved Teak Danmark'
Dansk Design JHQ' sous chaque
Modèle créé vers 1970
H 45 x Ø 40,5 cm
8000 / 12000 €





137

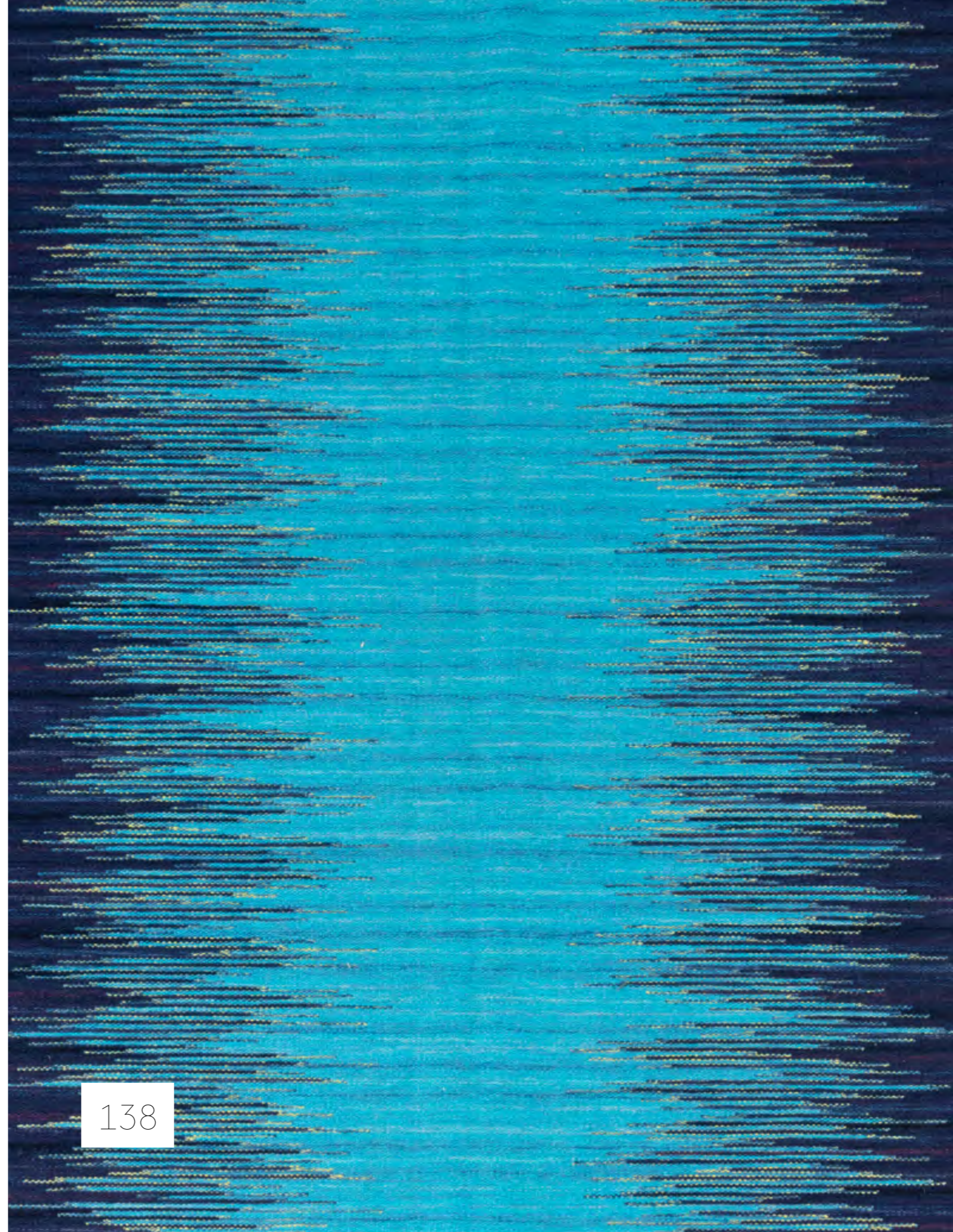
137. Ilmari Tapiovaara (1914-1999)

Paire de commodes
Teck
Édition Askö
Étiquette d'éditeur au dos de chaque
Modèle créé vers 1960
H 67 x L 58 x P 38 cm
4000 / 6000 €

138. Claesson Koivisto Rune (Collectif, XXIe)

Tapis modèle 'Forell'
Laine
Édition Märta Måås-Fjetterström AB
Monogrammes tissés 'AB MMF' en bas à gauche
et 'MC EK OR' en bas à droite
Modèle créé en 2006
250 x 210 cm
8000 / 12000 €

138





139

139. Sejer Keramik (Éditeur, XXe)
Lampe de table
Grès et textile
Signature incisée 'Sejer' et située 'Danemark'
H 32 × Ø 14 cm
H 40 × Ø 53 cm (avec abat-jour)
1000/1500 €

x **140. Marta Maas-Fjetterstrom** (1873-1941)
Tapis modèle 'Renæssans'
Laine
Édition Märta Måås-Fjetterström AB
Monogramme 'AB MMF' en bas à gauche
et bolduc au dos
Modèle créé vers 1920
184 × 122,5 cm
6000/9000 €



140



141

141. Paavo Tynell (1890-1973)
Paire de lampes de table modèle n°81408
Métal laqué et bouleau
Édition Idman
Modèle créé vers 1945
H 34 x Ø 23 cm
Bibliographie: Catalogue commercial Idman n°135,
1953, modèle illustré p. 41
7000/9000€

xx **142. Peter Hvidt** (1916-1986)
& **Orla Mølgaard-Nielsen** (1907-1993)
Paire de chauffeuses modèle dit 'X'
Hêtre, teck et rotin
Édition Fritz Hansen
Modèle créé vers 1955
H 73 x L 56 x P 67 cm
7000/9000€



142



143

143. Jens H. Quistgaard (1919-2008)
Paire de bouts de canapé
Teck
Édition Richard Nissen
Modèle créé vers 1960
H 44 × Ø 55 cm
3000 / 4000 €

144. Nanna Ditzel (1923-2005)
& **Jørgen Ditzel** (1921-1961)
Banquette
Teck et textile
Édition Knud Willadsen
Modèle créé vers 1952
H 70 × L 130 × P 60 cm
Bibliographie: 'Danish chairs', N. Oda, Chronicle
Books, 1999, modèle illustré p.164
4000 / 6000 €



144



145

145. Frits Henningsen (1889-1965)

Paire de tables d'appoints
Palissandre
Édition Frits Henningsen
Modèle créé vers 1940
H 52,5 x Ø 45 cm
3000 / 4000 €

146. Axel Einar Hjorth (1888-1959)

Table avec allonges
Courbaril, poirier et érable
Édition Nordiska Kompaniet
Plaque d'éditeur
Modèle créé en 1934
H 76 x L 150/250 (avec allonges) x P 80 cm
6000 / 9000 €



146



147



© D.R.

147. Axel Einar Hjorth (1888-1959)

Miroir modèle 'Sport'
Pin et verre miroir
Édition Nordiska Kompaniet
Modèle créé vers 1930
H 71 x L 55 x P 4,5 cm
3000 / 4000 €

148. Axel Einar Hjorth (1888-1959)

Paire de tabourets modèle 'Skoga'
Pin
Édition Nordiska Kompaniet
Modèle créé vers 1933
H 43,5 x L 38 x P 48 cm
Bibliographie: Catalogue commercial Nordiska
Kompaniet, 1936, n.p., modèle similaire dans une
illustration de la gamme 'Skoga'
7000 / 9000 €



148



149

149. Axel Einar Hjorth (1888-1959)
Bibliothèque
Frêne
Édition Nordiska Kompaniet
Plaque d'éditeur avec numéro de série 'NR
40016C - C30538'
Modèle créé en 1936
H 95,5 x L 125,5 x P 27 cm
1500/2000 €

150. David Rosén (1910-1993)
Suite de douze chaises modèle 'Bangkok'
Hêtre et cuir
Édition Gösta Westerbergs Möbler
Modèle créé vers 1960
H 89 x L 57 x P 58 cm
8000/12000 €



150



151

151. Ejner Larsen (1917-1987)
& **Aksel Bender Madsen** (1916-2000)
Table de jeu
Chêne et cuir
Édition Willy Beck
Modèle créé vers 1957
H 70 × L 79 × P 79 cm
Bibliographie: 40 Years of Danish Furniture
Design - The Copenhagen Cabinet-makers'
Guild Exhibitions, volume 4: 1957-1966', G. Jalk,
Lindhart og Ringhof, 2017, modèle illustré p. 9
6000 / 9000 €

152. Tapio Wirkkala (1915-1985)
Paire de lampadaires modèle K10-II
Laiton et métal laqué
Édition Idman
Estampillés 'Idman'
Modèle créé vers 1950
H 150 × Ø (abat-jour) 17 cm
Bibliographie: Catalogue commercial Idman n°133,
1953, modèle illustré p. 78
14000 / 18000 €



152

153. Illum Wikkelse (1919-1999)
Canapé modèle 'Croissant'
Bois et cuir
Édition Holger Christiansen
Modèle créé vers 1955
H 66 x L 41 x P 86 cm
7 000 / 9 000 €



153



© D.R.

154

154. Josef Frank (1885-1967)
Paire de porte-revues
Hêtre teinté
Édition Svenskt Tenn
Modèle créé vers 1950
H 75 x L 46 x P 30,5 cm
2000/3000 €

155. Josef Frank (1885-1967)
Tabouret
Acajou, cuir et laiton
Édition Svenskt Tenn
Modèle créé vers 1950
H 41 x L 51 x P 51 cm
1500/2000 €



155



156

156. Vilhelm Lauritzen (1894-1984)

Banc
Bouleau et métal laqué
Modèle créé vers 1936
H 55 x L 111 x P 44 cm
Provenance : Modèle réalisé pour la mairie de
Gladsaxe, Søborg, Danemark
Bibliographie : 'Vilhelm Lauritzen - A Modern
Architect', L. Balslev Jørgensen, J. Sestoft &
M. Lund , Éditions Aristo, 1994, modèle illustré
p. 71-73
3000/4000€

157. Vilhelm Lauritzen (1894-1984)

Paire de chaises dites 'Music chair'
Chêne, laiton et textile
Modèle créé en 1942
H 84 x L 38 x P 54 cm
Provenance : Modèle réalisé pour le National
Broadcasting House, Copenhague, Danemark
6000/9000€



157

158



159

158. Alvar Aalto (1898-1976)
Lampadaire modèle A810
Métal, laiton et cuir
Édition Valaisinpaja Oy
Estampillé 'Valaisinpaja A810'
Modèle créé vers 1960
H 164 x L 50 x P 27,5 cm
Bibliographie: 'Alvar Aalto: Second Nature', J.
Eisenbrand et M. Kries, Ed. Vitra Design Museum,
2014, modèle illustré p. 561
3 000 / 4 000 €

x **159. Itsu** (Éditeur, XXe)
Paire de suspensions modèle AA6923
Métal laqué
Édition Itsu
Estampillées 'Itsu AA6923'
Modèle créé vers 1960
H 139 x L 57 x P 50 cm
5 000 / 7 000 €



160

160. Alvar Aalto (1898-1976)
Lampe à poser modèle A704
Métal laqué et cuir
Édition Valaistustyö Oy
Estampillée 'A 704 / Valaistustyö'
Modèle créé vers 1950
H 38 × L 35 × P 28 cm
Bibliographie: '1000 Lights, Vol. 1', C. et P. Fiell,
Taschen, 2005, modèle illustré p. 492
10 000 / 15 000 €

161. Rakel Callander (1918-1991)
Tapis
Laine
Modèle créé vers 1950
303 × 200 cm
4 000 / 6 000 €



161



162

162. Lisa Johansson-Pape (1907-1989)
Paire de plafonniers modèle n°1115
Verre et métal laqué
Édition Orno
Estampillés 'Orno'
Modèle créé vers 1950
H 16 x Ø 37 cm
Bibliographie: Catalogue commercial Stockmann
Orno, 1951, modèle illustré p.8
4 000 / 6 000 €

163. Paavo Tynell (1890-1973)
Paire de lampadaires modèle n°9629 dit 'Nun's hat'
Laiton, métal laqué et rotin
Édition Idman
Estampillés 'Idman'
Modèle créé vers 1950
H 150 × Ø (abat-jour) 26 cm
Bibliographie: Catalogue commercial Idman
n°136,1954, modèle illustré p.57
18 000 / 25 000 €

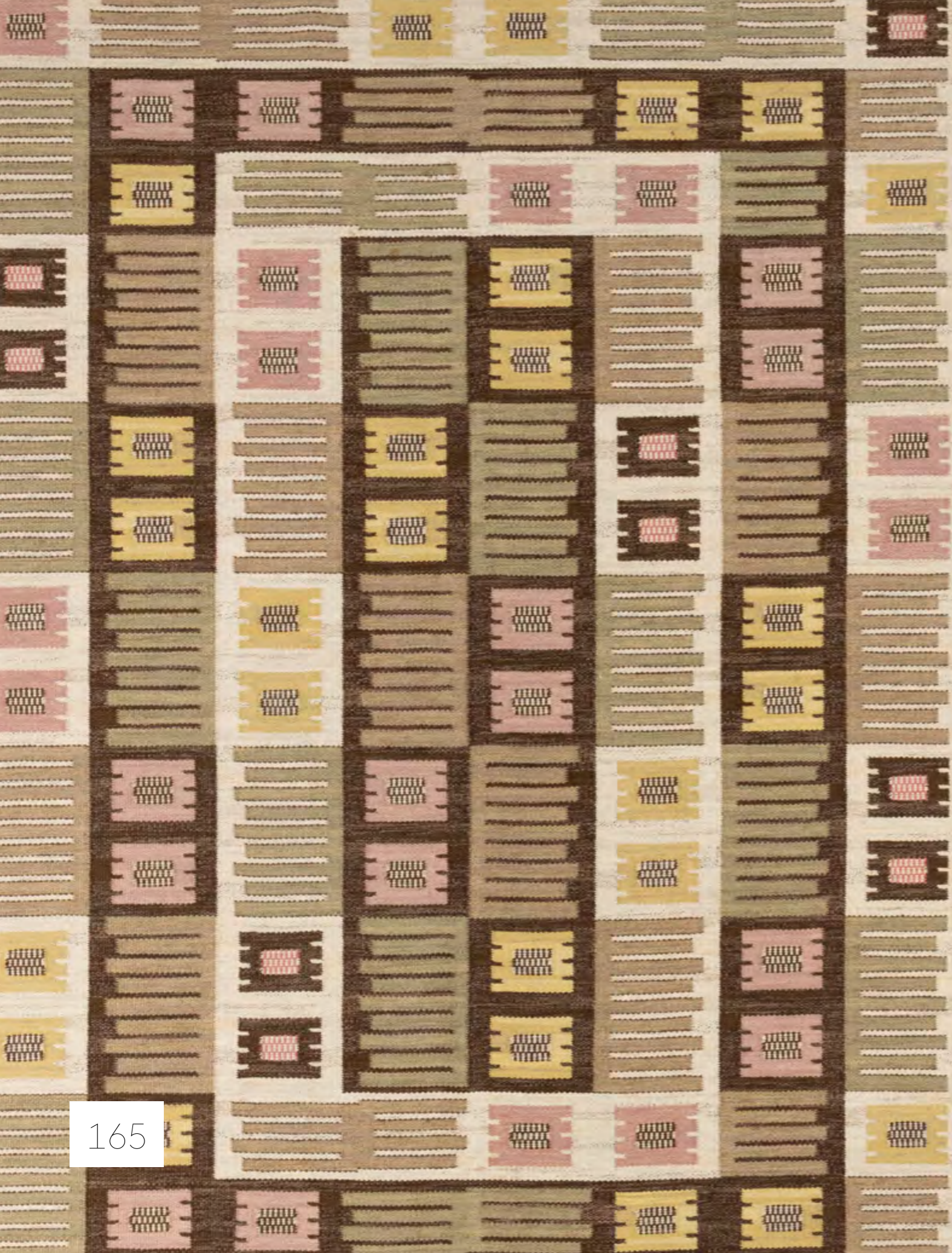




164. Hans J. Wegner (1914-2007)
Fauteuil modèle GE 225 dit 'Flag Halyard'
Métal chromé et laqué, corde et textile
Édition Getama
Modèle créé en 1950
H 81 x L 105 x P 115 cm
Bibliographie:
- 'Wegner, just one good chair', C. Holmsted
Olesen, Hatze Cantz, 2014, modèle illustré p.171
- 'Danish Chairs', N. Oda, Chronicle books, 1996,
modèle illustré p.112
10 000 / 15 000 €



164



165

165. Märta Måås-Fjetterström (1873-1941)
Tapis modèle 'Nyponblomma'
Laine
Édition Märta Måås-Fjetterström AB
Monogramme 'AB MMF' en bas à gauche
Modèle créé en 1932
264,5 x 178 cm
7 000 / 9 000 €

166. Arne Jacobsen (1902-1971)
Bureau modèle n°3605
Noyer, teck et acier chromé
Édition Fritz Hansen
Modèle créé en 1955
H 70,5 x L 152 x P 80 cm
Bibliographie: 'Arne Jacobsen, Works and
projects', F. Solaguren-Beascoa, Santa & Cole
Ediciones de Diseno S.A., 1989, modèle illustré
p.150-151
4 000 / 6 000 €



166

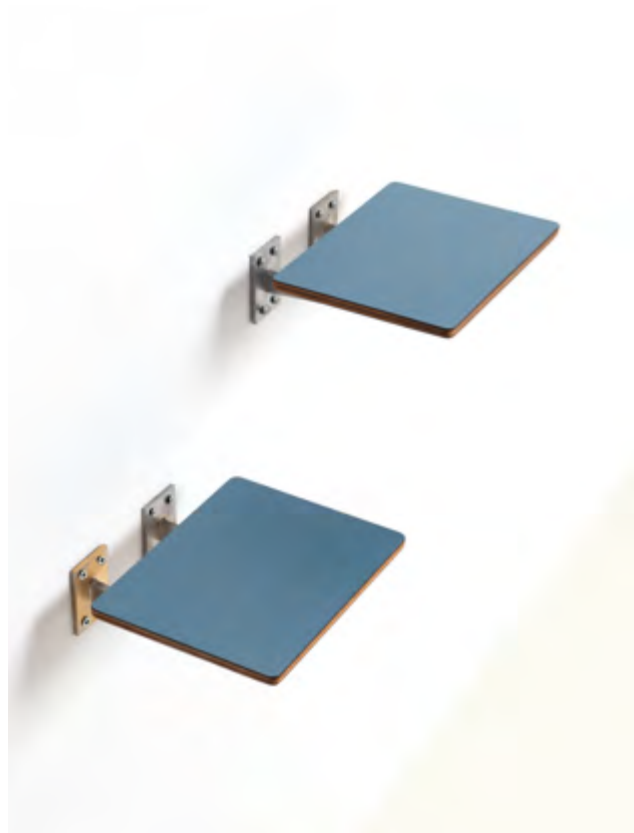


167. Arne Jacobsen (1902-1971)

Fauteuil et son ottoman modèle 'Egg chair'
Métal chromé et cuir
Édition Fritz Hansen
Étiquette d'éditeur
Modèle créé vers 1958
Fauteuil : H 106 × L 88 × P 75 cm
Ottoman : H 42 × L 55 × P 40 cm
8 000 / 12 000 €



167



© D.R.

168

168. Arne Jacobsen (1902-1971)
Ensemble de deux tablettes
Mélaminé et acier
Modèle créé vers 1960
H 6 × L 19,5 × P 19,5 cm
Provenance : Hôtel Royal SAS, Copenhague,
Danemark
2000 / 3000 €

169. Arne Jacobsen (1902-1971)
Lampadaire modèle 'AJ Royal'
Métal laqué et textile
Édition Louis Poulsen
Modèle créé en 1956
H 182 × L 22,5 × P 35 cm
3000 / 4000 €



169

170. Bodil Kjaer (née en 1932)
Ensemble composé d'un bureau modèle 901 et
d'un meuble de rangement
Noyer et acier
Édition E. Pederson & Sons
Modèle créé vers 1959
Bureau : H 72 x L 200 x P 100 cm
Meuble de rangement : H 49,5 x L 123,5 x P 44 cm
15 000 / 20 000 €



xx 171. Poul Kjaerholm (1929-1980)
Suite de douze chaises modèle PK1
Acier et rotin
Édition E. Kold Christensen
Modèle créé en 1956
H 76 x L 47,5 x P 50 cm
Bibliographie: 'The furniture of Poul Kjaerholm:
Catalogue raisonné', M. Sheridan, Gregory R.
Miller & Co., 2008, modèle illustré et référencé
pp. 66-71
8 000 / 12 000 €





172

xx **172. Poul Kjaerholm** (1929-1980)
Table basse modèle PK62
Marbre et acier
Édition E. Kold Christensen
Estampille d'éditeur sur le pied
Modèle créé vers 1960
H 17 x L 81 x P 27 cm
Bibliographie: 'The furniture of Poul Kjaerholm: Catalogue raisonné', M. Sheridan, Gregory R. Miller & Co., 2008, modèle illustré et référencé p. 150, 118-121
4000 / 6000 €

173. Michael Bang (1944-2013)
Ensemble de quatre vases suspendus
Verre soufflé
Édition Holmegaard
Monogramme de l'artiste et/ou 'Holmegaard' incisé
Modèle créé vers 1970
La plus grande: H 70 x Ø 35 cm
La plus petite: H 15 x Ø 10 cm
1000 / 1500 €



173



174

174. Gunnar Aagaard Andersen (1919-1982)

Tabouret dit 'Rustic Milking'
Bois et acier
Édition PP Møbler
Modèle créé vers 1978
H 37 x L 72 x P 38 cm
3 000 / 4 000 €

175. Lisa Johansson-Pape (1907-1989)

Lampe de table modèle n°2053
Laiton et lamelles de bois
Édition Orno
Modèle créé vers 1940
H 56 x Ø 21 cm
4 000 / 6 000 €



175



176

176. Tapio Wirkkala (1915-1985)
Ensemble de six timbales
Argent 830
Poinçons d'orfèvre
Édition Kultakeskus Oy
Modèle créé vers 1970
H 6,5 × Ø 13 cm
8 000 / 12 000 €

177. Tapio Wirkkala (1915-1985)
Table basse
Teck
Édition Askö
Estampillée 'TAPIO WIRKKALA ASKO MADE
IN FINLAND'
Modèle créé vers 1950
H 40 × L 124 × P 62 cm
Bibliographie: 'Sourcebook of Scandinavian
furniture', J. Gura, W. W. Norton & Co., 2007,
variante p. 39
2 000 / 3 000 €



177



178. Henning Koppel (1918-1981)

Batterie de cuisine de la série 'Taverna'
composée de neuf casseroles, deux poêles, sept
couvercles et d'un nécessaire à fondue
Cuivre et cuivre argenté
Édition Georg Jensen
Estampilles de l'éditeur sous chaque élément
'GEORG JENSEN DESIGN DENMARK'
Modèles créés vers 1960
5000/7000 €



178



179

- 179. Travail finlandais (XXe)**
Paire de candélabres
Fer et cuivre
Modèle créé vers 1940
H 104 x L 66 x P 9 cm
1000/1500 €
- 180. Paavo Tynell (1890-1973)**
Ensemble de quatre plafonniers
Cuivre et acier peint
Édition Idman
Modèle créé vers 1950
H 22 x L 25 x P 25 cm
4000/6000 €



180

181. Jacob Kjaer (1896-1957)
Ensemble de deux fauteuils et six chaises
Chêne, cuir et laiton
Édition Jacob Kjaer
Modèle créé vers 1930
H 85,5 x L 55 x P 41 cm
12000 / 18000 €





182

182. Ingegerd Silow (1916-2005)
Tapis
Laine
Monogramme tissé 'IS' en bas à droite
Modèle créé vers 1950
302×195 cm
3000/4000 €

183. Ingegerd Silow (1916-2005)
Tapis
Laine
Monogramme tissé 'IS' en bas à droite
Modèle créé vers 1950
300×194 cm
3000/4000 €



183



184

184. Östen Kristiansson (1927-2003)

Série de trois miroirs
Noyer et verre miroir
Édition Luxus AB
Modèle créé vers 1960
Ø 48,5 x P 3,5 cm
3000 / 4000 €

185. Nanna Ditzel (1923-2005)

Bureau
Teck
Édition Søren Wiladsen
Modèle créé vers 1950
H 72 x L 145 x P 75 cm
6000 / 9000 €



185



186. Tove (1906-1994)
& Edvard Kindt-Larsen (1901-1982)
Tabouret pivotant
Palissandre et cuir
Édition Thorald Madsen Snedker
Étiquette de l'éditeur sous l'assise
Modèle créé en 1957
H 64 x L 33 x P 34 cm
Bibliographie:
- 'Dansk Møbelkunst gennem 40 aar, Volume 4:
1957-1966', G. Jalk, Lindhardt Og Ringhof, 1987,
modèle illustré p.25
- 'Danish Chairs', N. Oda, Chronicle Books, 1996,
modèle illustré p. 48
5000 / 7000 €





187

187. Jens H. Quistgaard (1919-2008)

Table basse
Teck, métal chromé et laiton
Édition Nissen Langå
Modèle créé en 1966
H 47 × Ø106 cm
Bibliographie: 'Design scandinave', P. et C. Fiell,
Taschen, 2002, modèle illustré p.13
3000 / 4000 €

188. Jens H. Quistgaard (1919-2008)

Paire de fauteuils dits "The Conical-Stick chair"
Teck, textile et métal
Édition Nissen Langå
Modèle créé en 1966
H 72 × L 66 × P 68 cm
Bibliographie: 'Scandinavian Design', C. et P. Fiell,
Taschen, 2002, modèle illustré p.12
3000 / 4000 €



188



189

189. Judith Johansson (1916-1993)

Tapis
Laine
Monogramme tissé 'JJ' en bas à gauche
Modèle créé vers 1950
286 x 198 cm
3 000 / 4 000 €

190. Poul Hundevad (1917-2011)

Paire de tabourets modèle PH 43 dit 'Guldhoj'
Teck et cuir
Édition Domus Danica
Étiquettes d'éditeur
H 40 x L 48 x P 38 cm
2 000 / 3 000 €



190



191



192

191. Märta Måås-Fjetterström (1873-1941)
Tapis modèle 'Vit Botten'
Laine
Édition Märta Måås-Fjetterström AB
Monogramme 'MMF' en bas à gauche
Modèle créé vers 1919 ; notre modèle réalisé
avant 1941
395 x 293 cm
15 000 / 20 000 €

xx 192. Niels O. Møller (1920-1982)
Suite de douze chaises modèle n°78
Teck et rotin
Édition J.L. Møllers Møbelabrik
Modèle créé vers 1960
H 81 x L 49 x P 44 cm
10 000 / 15 000 €



193

193. Martin Mortensen (1874-1949)
Paire de chandeliers muraux
Céramique émaillée
Monogrammes de l'artiste et datés '1929'
Modèle créé en 1929
H 15,5 x L 15,5 x P 10 cm
600 / 800 €

194. Claes Giertta (1926-2007)
Porte-parapluie
Laiton patiné
Réalisé pour la Svenska Finans Swedish Bank
Modèle créé vers 1950
H 55 x L 77 x P 29 cm
800 / 1200 €



194



195

195. Nils Kähler (1906-1979)

Lampe de table
Céramique émaillée et textile
Édition Herman A. Kähler Keramik
Monogramme de l'artiste, signée 'Niels' et
marquée 'Made in Denmark'
Modèle créé vers 1960
H 54 x Ø 16 cm
H 80 x Ø 36 cm (avec abat-jour)
1000 / 1500 €

196. Nils Kähler (1906-1979)

Ensemble de deux lampes de table
Céramique et textile
Édition Herman A. Kähler Keramik
Monogrammes de l'artiste, signées 'Niels' et
marquées 'Made in Denmark'
Modèles créés vers 1960
H 59 x Ø 17 cm ; H 59 x Ø 16 cm
1500 / 2000 €



196



197

197. Nils Kähler (1906-1979)
Ensemble de deux lampes de table
Céramique et textile
Édition Herman A. Kähler Keramik
Monogrammes de l'artiste, signées 'Niels' et
marquées 'Made in Denmark'
Modèles créés vers 1960
H 54 x Ø 12,5 cm ; H 50 x Ø 13,5 cm
1200 / 1800 €

198. Nils Kähler (1906-1979)
Ensemble de deux lampes de table
Céramique et textile
Édition Herman A. Kähler Keramik
Monogrammes de l'artiste, signées 'Niels' et
marquées 'Made in Denmark'
Modèles créés vers 1960
H 52 x Ø 12,5 cm ; H 49,5 x Ø 12 cm
1200 / 1800 €



198



199

199. Per Weiss (1953-2023)
Vase - Pièce unique
Céramique émaillée
Modèle créé vers 1980
H 55 x Ø 46 cm
3000 / 4000 €

200. Travail suédois (XXe)
Paire de suspensions
Fer forgé
Modèle créé vers 1920
H 87 x Ø 35 cm
4000 / 6000 €



200



201

201. Wilhelm Kåge (1889-1960)
Vase dit 'Farsta'
Grès
Monogramme de l'artiste, signature incisée
'KÅGE' et estampillé 'Gustavsberg' et 'Farsta'
Modèle créé 1953
H 9 × L 57 × P 8 cm
8 000 / 12 000 €

202. Travail suédois (XXe)
Banc
Grès et bois
Modèle créé vers 1900
H 84 × L 141 × P 60 cm
Provenance : Modèle réalisé pour la ville de
Höganäs, Suède
5 000 / 7 000 €



202



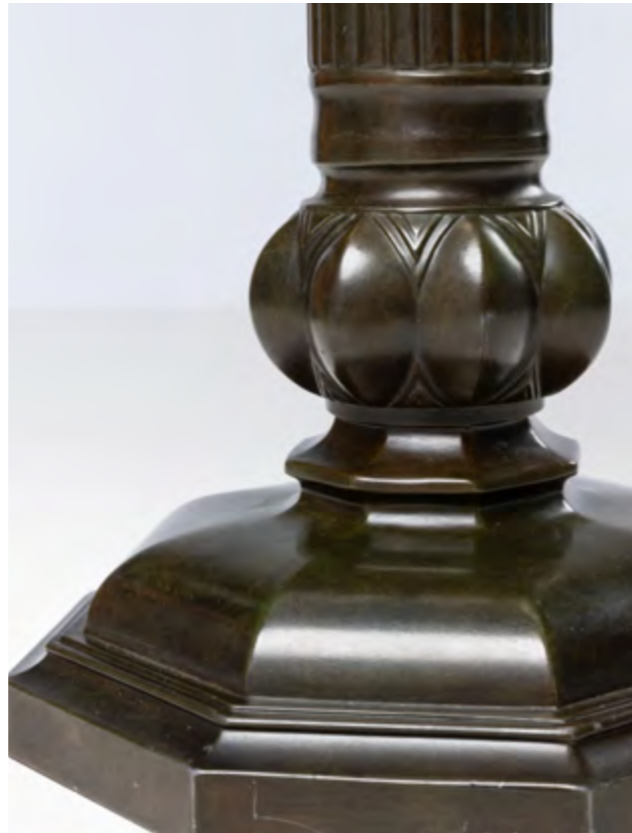
203

203. Arne Bang (1901-1983)
Ensemble de trois sucriers et deux cuillères
Grès émaillé et argent
Monogrammes 'AB', numérotés '117' et '149',
estampilles d'éditeur et poinçons d'orfèvre
Modèles créés vers 1936
H 17 × Ø 8 cm ; H 15 × Ø 8 cm ; H 9 × Ø 11,5 cm
3000 / 4000 €

204. Just Andersen (1884-1943)
Paire de lampes de table modèle n°1860
Métal patiné
Monogrammes, numérotées '1860' et situées
'Denmark'
H 40 × Ø 15 cm
H 69 × Ø 32 cm (avec abat-jour)
2000 / 3000 €



204



205

205. Just Andersen (1884-1943)
Paire de lampes de table modèle n°1857
Métal patiné
Monogrammes, numérotées '1857' et situées
'Danmark'
H 42 x Ø 15 cm
H 64 x Ø 31,5 cm (avec abat-jour)
2000 / 3000 €

206. Just Andersen (1884-1943)
Paire de lampes de table modèle n°1860
Métal patiné
Monogrammes, numérotées '1860' et situées
'Denmark'
H 47,5 x Ø 14 cm
H 51 x Ø 28 cm (avec abat-jour)
2000 / 3000 €



206



207. Travail suédois (XXe)
Suite de quatre chaises
Bouleau laqué et peint, textile
Modèle créé vers 1920
H 91,5 x L 45 x P 50 cm
3 000 / 4 000 €

GENERAL TERMS AND CONDITIONS OF AUCTION - PIASA

“Public auctions are sales which involve the participation of a third party, acting as agent of the owner or his representative, to offer and sell an item of property to the highest bidder at the end of a process of competitive bidding that is open to the public and transparent. The highest bidder acquires the sold item for his own benefit ; he is bound to pay the price. Except where specially provided otherwise or for sales made within a purely private circle, these sales are open to any person able to bid and no restriction may be made on the freedom of bidding.” (Article L 320-2 of the Commercial Code)

The Maison de Ventes (Auction House) PIASA is a public auction operator governed by the provisions of Articles L 321-1 et seq. of the Commercial Code. The Auction House acts as agent of the seller who enters into contract with the buyer. In its capacity as a voluntary sales operator, PIASA is subject to the obligations set out in articles 561-2 et seq. of the French Monetary and Financial Code, with regard to the fight against money laundering and terrorist financing. The auctions are subject to these general terms and conditions.

PRIOR TO THE SALE

1. Description and presentation of the lots

Potential buyers are invited to examine the items that may interest them and to observe their condition prior to the auction, including in particular during exhibitions.

PIASA remains at their disposal to provide reports on the condition of the lots, according to artistic and scientific knowledge at the date of the auction. Condition reports are available free of charge, upon request, to assist the prospective buyer in evaluating the condition of a lot.

The absence of a reserve in the catalog doesn't imply that the lot is perfectly conserved and free of restorations or imperfections of any kind. The lots are sold in the condition in which they are at the time of the sale.

The information contained in the catalogue shall not be considered exhaustive and cannot, on its own, justify a decision to bid without a personal inspection of the Lot, provided that it has been made available during a public viewing. Consequently, no claim will be admissible as of the time of the adjudication, as the lots were available for examination at the exhibition. The dimensions and weights are given for information only. Colors and shades may vary on paper or on screen from their presentation during a physical examination. Furthermore, PIASA accepts no responsibility for the electrical systems of the lighting fixtures offered for sale, as these may, in some cases, not comply with current regulations

2. Appraisal

In the catalog, appraisal appears after each lot. This is only an indication, the hammer price shall result from free bidding. Appraisals may be given in several currencies. The rounding of these conversions may lead to a slight difference compared to laws on rounding. The low estimate mentioned in the catalog cannot be lower than the reserve price, and can be modified until the moment of the sale. Appraisals don't include any applicable taxes or fees.

3. Provenance and authenticity

In the framework of the protection of items of cultural property, PIASA makes all effort within its means to verify the origin of the auctioned lots. In the event of dispute, notably as to the authenticity or origin of the sold items, PIASA, bound by a best efforts obligation, shall only be liable under the express condition of demonstration that it has committed a proven personal wrong.

4. Bid Online

Any liability claim against the Auction House will be barred after the limitation period of 5 years following the sale or appraisal. PIASA reserves the right to withdraw the lot from auction at any time if there is doubt as to its authenticity or origin.

4. Special indications

The lots preceded by an * belong to a shareholder, employee or expert of PIASA. The information notices contained in the catalogue are drawn up with all due diligence, by PIASA and the expert assisting it where relevant, subject to any notifications, declarations or rectifications announced orally at the time of presentation of the item and set down in the minutes of the sale.

PARTICIPATION TO THE AUCTION

Bidders are invited to present themselves to PIASA SAS before the sale in order to enable their personal details to be registered (an identity document will be requested). The bidder shall be held liable for any inaccurate information they provide. By taking part in our sales, bidders agree to strictly comply with all laws and regulations in force at the time of the sale.

For an individual, registration requires a valid photo identification and proof of address if your current address is not on the identification.

For a company, registration requires, in addition, a certificate of registration less than three months old indicating the name of the legal representative and the registered office. PIASA may also request any relevant document identifying the beneficial owners.

PIASA reserves the right to verify the information provided and to request the bank details in the name of the bidder.

Furthermore, PIASA reserves the right no to register a client for sale if the employees consider that this client does not bring all guarantees for the security of the transaction.

There are several possibilities for buyers to bid.

1. Bidding in the auction room

The usual method of bidding is by being present in the room during the auction. You must register online or in person at our office 24 hours before the sale.

2. Purchase orders

A customer who cannot attend the sale may leave a purchase order. PIASA will act on behalf of the bidder, in accordance with the instructions contained on the purchase order form, and in his or her best interests. The limits in euros indicated on the purchase order correspond to the hammer price and do not include taxes and commissions payable by the buyer. If two purchase orders are identical, priority will go to the first order received.

3. Telephone bidding

PIASA may carry telephone bids on behalf of a potential buyer. The potential buyer must present himself to the auction house in advance. PIASA cannot be held liable for any difficulty in the telephone connection or in the event of error or omission concerning the receipt of telephone bids.

No telephone bids will be accepted for lots where the appraisal is less than €300.

Written purchase orders or telephone bids are facilities that are provided to customers without charge. Neither PIASA nor its employees may be held liable in the event of any error or omission in executing them or failing to execute them.

4. Bid Online

PIASA cannot be held responsible in the event of dysfunction whatsoever affecting the digital platforms used to bid online, even if this malfunction affects the PIASA LIVE platform. The user must read and accept, without reservation, the conditions of use of each platform.

5. Mandate on behalf of a third party

Each bidder is deemed to be acting on his own behalf, however he may inform PIASA in advance that he is acting as agent on behalf of a third party. PIASA reserves the right to accept or refuse the agent's representative status.

Requests for purchase orders and telephone bids may be made using the online form available on the site www.piasa.fr or by using the form provided for this purpose at the end of the auction catalogue.

AUCTION PROCEEDINGS

1. The bids

The auctioneer is freely entitled to proceed with bidding. Bids made in the auction room will take precedence to online bids. In the event that a reserve price has been set by the seller,

PIASA may carry bids on behalf of the seller until this price has been reached. The lower limit of the appraisal stated in the catalogue cannot be lower than the reserve price, and may be modified up to the time of the auction. The winning bidder shall be the highest and final bidder. After the hammer fall, the auctioneer cannot take account of any other bid whatsoever.

2. The presentation of the objects

Any changes to the catalog descriptions will be stated verbally during the sale and noted in the minutes. At the time of the auction, PIASA shall be entitled to shift lots, group or subdivide lots, or withdraw lots from the auction.

PIASA may use video devices during the auction to present the items put up for auction. PIASA shall bear no liability in the event of a handling error (presentation of an item that is different to the one for which bidding is made) or in the event of dysfunction in the platform permitting online bidding.

3. Right of pre-emption

In accordance with the provisions of articles L123-1 and L123-2 of the Code du Patrimoine, amended by the Law of 10 July 2000, the French State has a right of pre-emption over certain works of art sold at public auction. The State will then enter by way of subrogation into the rights of the highest bidder. This right must be exercised immediately after the hammer fall, and confirmed within a period of fifteen days following the sale. PIASA cannot be held liable for the conditions under which pre-emption is exercised by the French State.

ENFORCEMENT OF THE SALE

The announcement of the sale (adjudication) causes transfer of ownership title. A contract of sale is concluded between the seller and the successful bidder.

As of the time of the adjudication, the items shall be the entire responsibility of the buyer who must remove them as soon as possible. He will also have to insure his purchase(s) as soon as the adjudication is pronounced, the whole of the risks, in particular of loss, degradations, theft or others, being from this moment transferred to him.

1. Payment

In accordance with Article L320-2 of the Code du commerce states, the highest bidder acquires the property auctioned in his favor and is required to pay the price cash.

Payment of the sale price must be made personally by the winning bidder, without delay after the auction, by one of the methods of payment listed below and issued in his name.

The winning bidder may pay using the following means:

1. By credit or debit card only in the auction room, 118 rue du Faubourg Saint-Honoré 75008 Paris or at PIASA warehouse, 5 Boulevard Ney 75018 Paris: VISA and MASTERCARD. (American express not accepted)

2. By certified bank cheque in euros with compulsory presentation of a valid identity document, and extract of registration in the trade registry ("Kbis" extract) dating from within the last 3 months for legal entities.

3. By wire transfer in euros:

BANQUE NEUFLIZE OBC, 121 bld Haussmann 75008 Paris

International Bank Account Number (IBAN)

FR76 3078 8001 0009 0121 9000 289

BIC (Bank Identification Code)

NSMBFRPPXXX

GENERAL TERMS AND CONDITIONS OF AUCTION - PIASA

4. Cheques drawn on a foreign bank will not be authorised except with PIASA's prior agreement. For that purpose, buyers are advised to obtain a letter of credit from their bank for a value approaching their intended purchase price, which they will transmit to PIASA.

5. In cash:

- Up to €1,000 including costs and taxes, where the debtor's tax residence is in France or if acting for the purposes of a professional activity.

- Up to €15,000 including costs and taxes where the debtor proves not being having tax residency

in France and not acting for the purposes of a professional activity, on presentation of a passport and proof of residence.

No split payment in cash, combined with another method of payment for the balance, will be accepted, even if the cash portion remains below the legal limit.

In the event of the purchase of multiple lots, and unless the buyer expressly indicates otherwise at the time of partial payment, they waive the benefit of Article 1342-10 of the French Civil Code. The buyer agrees that PIASA may freely allocate the said partial payment to the various amounts owed, in the common interest of the parties and to ensure the efficiency of all concluded sales.

2. Buyer's selling costs

In addition to the hammer price, the winning bidder must pay the following commission and taxes, per lot and in accordance with the relevant price brackets:

26% excl. VAT + VAT at the applicable rate from €1 to €700,000

20% excl. VAT + VAT at the applicable rate from €700,001 to €4,000,000

12 % excl. VAT + VAT at the applicable rate above €4,000,001

The applicable VAT rate is 20%, except for books, which benefit from a reduced rate of 5.5%.

Additional fees (in addition to the commissions and taxes mentioned above) will be charged by PIASA to successful bidders who placed their bids online via third-party digital platforms, other than PIASA Live. Conversely, no additional fees (beyond the commissions and taxes mentioned above) will be applied to successful bidders who placed their bids online via PIASA Live. We strongly recommend that all bidders carefully review the applicable fees by consulting the terms and conditions specific to each platform before placing a bid.

The commission on the hammer price, as specified above, shall then be increased as follows in the following cases:

INVALUABLE

5% excl. VAT + VAT at the applicable rate up to € 5,000

4% excl. VAT + VAT at the applicable rate from € 5,001 to € 10,000

3% excl. VAT + VAT at the applicable rate from € 10,001 to € 15,000

2% excl. VAT + VAT at the applicable rate from € 15,001 to € 20,000

1% excl. VAT + VAT at the applicable rate over € 20,001

LIVEAUCTIONEERS

5% excl. VAT + VAT at the applicable rate regardless of the hammer price amount.

DROUOT

1.5% excl. VAT plus VAT at the applicable rate, regardless of the hammer price, for all other sales.

INTERENCHERES

1.5% excl. VAT + VAT at the applicable rate, regardless of the hammer price.

3. Applicable VAT regime

Sales conducted by PIASA are subject to the tax and customs regulations in force in France. Accordingly, and without claiming to be exhaustive, the following principles are recalled. No document showing VAT will be issued, as the company is subject to the margin system provided for Article 297 A of the CGI.

By way of exception to the foregoing, lots whose number is preceded by one of the following symbols **x / x x** or **z / z z** will be sold under the general VAT regime, in accordance

with Article 83-1 of Law No. 2023-1322 of 29 December 2023. VAT will then be applied to the sum of the hammer price and the buyer's premium, at the reduced rate of 5.5% for works of art, collectors' items or antiques as defined in Article 98 A of Annex III of the French General Tax Code, these lots being identified by the symbols **x** or **x x**. It will be applied at the standard rate of 20% for other goods, including, but not limited to, jewelry, watches less than 100 years old, and multiples, these lots being identified by the symbols **z** or **z z**.

Where the lot sold is subject to the general VAT regime, professionals within the European Union holding an intra-Community VAT number and providing proof of the export of the lots from France to another Member State, may request a refund of the VAT.

4. Payment default

In accordance with Article L 321-14 of the Code du Commerce, in the event of failure to pay by the winning bidder, after notice summoning payment has been sent to the buyer by registered letter with return receipt requested and remains without effect, the item shall be re-auctioned on the seller's request; if the seller does not express this request within three months following the sale, PIASA shall be empowered to act in his name and on his behalf and may:

- either notify the winning bidder of the automatic rescission of the sale, without prejudice to any damages that may be claimed.

The defaulting winning bidder will remain liable to pay the auction costs ;

- or pursue the enforcement of the sale and payment of the hammer price and auction costs, for its own benefit and/or on behalf of the seller.

PIASA SAS reserves the right to exclude any winning bidder who fails to pay, or who does not comply with these general terms and conditions of auction, from any future auctions.

In this respect, the PIASA auction house is a member of the central registry for auctioneers for the prevention of non-payment (Registre central de prévention des impayés des Commissaires priseurs) with which payment incidents may be registered. The rights of access, rectification and opposition on legitimate grounds may be exercised by the debtor in question by contacting Symev, 15 rue Freycinet, 75016 Paris.

TAKING DELIVERY OF LOTS

The buyer is responsible for making all necessary arrangements for the collection of their lots, which must be carried out entirely at their own expense. They bear sole responsibility for checking the condition of the lots, as well as for their packing, insurance, and transport. PIASA accepts no liability in this regard.

The signing of the collection form at PIASA constitutes acceptance of the lot. No claims will be accepted once the collection form has been signed. No items will be given to the purchasers before the payment of the totality of the sums due. In the case of payment by cheque or bank transfer, the delivery of the objects may be deferred until the amount has been cashed. In this case, the deposit fees are at the expense of the purchasers.

All paid items can be collected 24 hours after the sale at our storage site:

IN OUR STORAGE AREA

5 boulevard Ney 75018 Paris (Open from Monday to Thursday, 9:00am to 12:00pm and 2:00pm to 5:00pm, and on Friday from 9:00am to 12:00pm). Entrance via 215 rue d'Aubervilliers 75018 Paris (Level -1, zone C-15). Maximum height of vehicles: 3.90m. Withdrawal of the items is done appointment by e-mail: piasa-ney@piasa.fr

IN OUR AUCTION HOUSE

118 rue du Faubourg Saint-Honoré, 75008 Paris to collect jewelry. The removal of jewels is done by appointment by mail directly with the Jewelry Department (Contact: Dora Blary | +33 (0)1 53 34 13 30 | d.blary@piasa.fr).

Items will be kept free of charge for 30 days. Thereafter the purchaser will be charged storage and insurance costs at the rate of €30 + tax, and €3 + tax, per day and per lot and €6 + tax per day and per lot concerning the furniture. Past 60 days, PIASA assumes no liability for any damages that may occur to the lot, it being no longer covered by PIASA's insurance.

EXPORTS

The export out of France or the import into another country of a lot may be affected by the laws of the country in which it is exported, or imported. The export of any lot from France or the import into another country may be subject to one or more export or import authorisations. Local laws may prevent the buyer from importing a lot or may prevent him selling a lot in the country the buyer import it into.

The export of certain items to a country of the European Union requires an export certificate issued by the competent departments of the Ministry of Culture within a maximum period of 4 months following the application.

The international regulations of 3 March 1973, known as the Washington Convention (Convention on International Trade of Endangered Species, CITES), have the effect of protecting specimens and species threatened with extinction. The export or import of any lot made of or containing any part (whatever the percentage) of ivory, tortoiseshell, crocodile skin, rhinoceros horn, whalebone, certain species of coral, rosewood etc. may be restricted or prohibited.

It is the buyer's sole responsibility to take advice and meeting the requirements of any laws or regulations which apply to exporting or importing any lot, prior to bidding. In some cases, the lot concerned may only be shipped along with an independent scientific confirmation of species and/or age of the specimen concerned, which will be issued at the expense of the buyer.

The Commission Regulation (EU) 2021/2280 of December 16, 2021 prohibits the export outside the European Union of any lot containing a worked ivory component, with the exception of pre-1975 musical instruments.

PIASA can, on request, assist the buyer in obtaining the required licenses and independent scientific confirmation. This proceeding will be carried out at the buyer's expense. However, PIASA cannot guarantee that the buyer will get the appropriate license.

However, PIASA cannot guarantee that the necessary authorizations will be granted. PIASA cannot under any circumstances guarantee the issuance of such authorizations, which fall exclusively within the competence of the relevant authorities.

In the event of refusal or delay in obtaining the permit, the buyer remains liable to pay the full purchase price of the lot. Such a refusal or delay shall not allow for late payment or cancellation of the sale. Transportation of the lots shall be made at the expense and entirely under the responsibility of the winning bidder. The sale is made for payment with immediate value and in euros.

In the event of the export of a lot outside the European Union, the VAT collected on the commission or on the sale price of the lot, may be refunded to the buyer within the statutory time limits, subject to the presentation of customs documents evidencing the export of the lot concerned.

GOVERNING LAW AND JURISDICTION

All of the provisions of the terms and conditions of auction are independent of one another. The nullity of any one of the terms and conditions cannot cause any of the other terms and conditions of auction to be inapplicable. These terms and conditions of auction are drafted in French and governed by French law. Any dispute concerning the interpretation or application of these General Terms and Conditions of Auction shall be brought before the competent French courts of the judicial district in which the registered offices of PIASA are located.

PERSONAL DATA PROTECTION

PIASA is committed to ensuring the protection of personal data collected in connection with the organization of its public auctions. Any person wishing to place a bid is invited to consult PIASA's privacy policy, available on its website, and to familiarize themselves with their full rights in this regard. In accordance with applicable regulations, all PIASA clients have the right to access, rectify, and object to the processing of their personal data.

INTELLECTUAL PROPERTY RIGHTS

PIASA holds the reproduction rights to all content in its catalogue, and any reproduction, whether in whole or in part, is strictly prohibited. Furthermore, PIASA draws its clients' attention to the fact that the sale of a lot in no way implies the transfer of any associated copyright.

PIASA
BELGIQUE

Design

VENTE : JEUDI 18 JUIN 2026

PATINOIRE ROYALE, GALERIE VALERIE BACH, BRUXELLES

Chale



CONTACTS

Leslie Marson
l.marson@piasa.fr
Tél.: +33 1 53 34 10 06

Valentine Roelants du Vivier
v.roelants@piasa.fr
Tél.: +32 478 488 492

WWW.PIASA.FR

PIASA

Scandinavian design

Mercredi 27 mai 2026 à 17h

May 27th, 2026 at 5PM

PIASA

118 rue du Faubourg Saint-Honoré 75008 Paris

Fax : + 33 1 53 34 10 11

ORDRE D'ACHAT | ABSENTEE BID

ENCHÈRES PAR TÉLÉPHONE | BIDDING BY TELEPHONE

Nom et prénom | Name & First Name:

Adresse | Address:

Téléphone | Telephone:

Portable | Cellphone:

Téléphone pendant la vente | Telephone during the sale:

E-mail/Fax | E-mail/Fax:

Banque | Bank:

Personne à contacter | Person to contact:

Adresse | Address:

Téléphone | Telephone:

Numéro du compte | Account number:

Code banque | Bank code:

Code guichet | Branch code:

Joindre obligatoirement un RIB ainsi qu'une copie d'une pièce d'identité (passeport ou carte nationale d'identité).
Please enclose your bank details and a copy of your identity card or your passport.

Les ordres d'achat écrits ou les enchères par téléphone sont une facilité pour les clients. Ni PIASA, ni ses employés ne pourront être tenus responsables en cas d'erreurs éventuelles ou omission dans leur exécution comme en cas de non exécution de ceux-ci.
Absentee and telephone bidding are services offered to clients. Neither PIASA nor its staff can accept liability for any errors or omissions that may occur in carrying out these services.

Les demandes d'enchères téléphoniques doivent impérativement nous parvenir au moins 24 heures avant la vente.
Ce service est offert pour les lots dont l'estimation basse est supérieure à 500€.

To allow time for processing, absentee bids should be received at least 24 hours before the sale begins. This service is offered for the lots with a low estimate above 500€.

LOT N°	DESCRIPTION DU LOT LOT DESCRIPTION	LIMITE EN € LIMIT IN €

J'ai pris connaissance des conditions générales, informations et avis imprimés dans le catalogue et accepte d'être lié(e) par leur contenu ainsi que par toute modification pouvant leur être apportée, soit par avis affiché dans la salle de vente, soit par annonce faite avant ou pendant la vente. Je vous prie d'acquiescer pour mon compte personnel, aux limites en euros, les lots que j'ai désignés ci-contre (les limites ne comprenant pas les frais à la charge de l'acheteur).
I have read the terms and conditions of sale as printed in the catalogue and agree to be bound by their contents as well as by any modifications that may be made to them, indicated either by notice in the saleroom or as announced before or during the sale. Please bid on my behalf up to the limit stipulated in euros, for the lot(s) designated opposite (exclusive of buyer's premium).

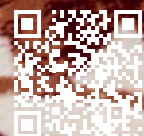
Date:

Signature obligatoire | Signature obligatory:

PIASA

Design contemporain & céramiques, tapis et tapisseries d'artistes

VENTE : MERCREDI 3 JUIN 2026



WWW.PIASA.FR

CONTACTS

Marine Sanjou
+33 (0)1 53 34 10 19
m.sanjou@piasa.fr

Laura Wilmotte Koufopandelis
+33 (0)1 53 34 13 27
l.wilmotte@piasa.fr

COMPTABILITÉ

ACHETEURS

Gaëlle Le Dréau
Tél. : +33 1 53 34 10 17
g.ledreau@piasa.fr

VENDEURS

Odile de Coudenhove
Tél. : +33 1 53 34 12 85
o.decoudenhove@piasa.fr

DÉPÔT ET STOCKAGE

Pour les résidents belges :
Sur RDV du lundi au jeudi
de 8h30 à 17h à 17h et le vendredi
de 8h30 à 14h30
Embelco
Woluwelaan 147
1831 Diegem, Belgique
Tel. : +32 2 725 09 69

**Pour les résidents hors-
Belgique :**
Sur RDV du lundi au vendredi
de 9 à 12h et de 14 à 17h
5 boulevard Ney 75 018 Paris
Tel. : +33 1 40 34 88 83
Entrée par :
215 rue d'Aubervilliers
75018 Paris

Milène Sanches
m.sanches@piasa.fr
Amine Hajji
a.hajji@piasa.fr
Namisse Sahnoune
n.sahnoune@piasa.fr
Nassim Ammiche
n.ammiche@piasa.fr

DIGITAL COMMUNICATION MARKETING

Responsable Communication
Jonathan Dureisseix
Tél. : +33 1 53 34 12 36
j.dureisseix@piasa.fr

Assistante Communication et
Digital
Jade Otormin
Tél. : +33 1 53 34 12 88
j.otormin@piasa.fr

Assistante Communication et
Digital
Gaëlle Refloc'h
Tél. : +33 1 53 34 10 15
g.refloch@piasa.fr

**Agnès Renoult
Communication**
Donatienne de Varine
Tél. : +33 1 87 44 25 25
donatienne@agnesrenoult.com

DÉPARTEMENTS

ART MODERNE ET
CONTEMPORAIN - PARIS
Directrice
Florence Laticleu
Tél. : +33 1 53 34 10 03
f.laticleu@piasa.fr

Directrice adjointe
**Laura Wilmotte-
Koufopandelis**
Tél. : +33 1 53 34 13 27
lwilmotte@piasa.fr

Responsable de ventes
Gabrielle de Soye
Tél. : +33 1 53 34 12 39
g.desoye@piasa.fr

Responsable de ventes
Louise Herail
Tél. : +33 1 53 34 10 02
l.herail@piasa.fr

Responsable de ventes
Mathilde Berenguer Pascot
Tél. : +33 1 53 34 10 18
m.berenguer@piasa.fr

ART MODERNE ET
CONTEMPORAIN - BRUXELLES
Directrice
Sabine Mund
Tél. : +32 496 469 654
s.mund@piasa.fr

ARTS DÉCORATIFS DU XX^e SIÈCLE
ET DESIGN - PARIS
Directeur
Frédéric Chambre
f.chambre@piasa.fr

Directrice adjointe
Marine Sanjou
m.sanjou@piasa.fr
Tél. : +33 1 53 34 10 19

Directrice adjointe
Leslie Marson
l.marson@piasa.fr
Tél. : +33 1 53 34 10 06

Directeur adjoint
Paul Viguier
Tél. : +33 1 45 44 43 54
p.viguier@piasa.fr

Responsable de ventes
Vera Karanova
Tél. : + 33 1 45 44 43 53
v.karanova@piasa.fr

Responsable de ventes
Antoinette Schneider
Tél. : + 33 1 45 44 12 71
a.schneider@piasa.fr

Responsable de ventes
Melanie Steen
Tél. : + 33 1 53 34 12 80
m.steen@piasa.fr

ARTS DÉCORATIFS DU XX^e SIÈCLE
ET DESIGN - BRUXELLES

Valentine Roelants du Vivier
Tél. : +32 478 488 492
v.roelants@piasa.fr

MOBILIER OBJETS D'ART
ARGENTERIE
HAUTE-ÉPOQUE
TABLEAUX ET DESSINS ANCIENS
TIMBRES
VENTES GÉNÉRALISTES
INVENTAIRES
Tél. : +33 1 53 34 10 10

BIJOUX ET MONTRES
Spécialiste sénior
Véronique Tajan
Tél. : +33 1 53 34 12 89
Tél. : +33 6 75 37 82 70
v.tajan@piasa.fr

Spécialiste sénior
Dora Blary
Tél. : +33 1 53 34 13 30
d.blary@piasa.fr

VENTES DIGITALES ONLIVE
Jessica Franceschi
Tél. : + 33 1 53 34 12 80
j.franceschi@piasa.fr

PIASA BELGIQUE

BUREAU DE REPRÉSENTATION
EN BELGIQUE

Co-Directrice
Art Moderne et Contemporain
Sabine Mund
Tél. : +32 496 469 654
s.mund@piasa.fr

Co-Directrice
Design
Valentine Roelants du Vivier
Tél. : +32 478 488 492
v.roelants@piasa.fr

Consultant
Thierry Belenger
Tél. : +32 475 984 038
thierry.belenger@me.com

PIASA S.A.S.

DIRECTRICE GÉNÉRALE
Marie Filippi

VICE-PRÉSIDENT ASSOCIÉ
DIRECTEUR GÉNÉRAL
Frédéric Chambre

DIRECTEUR GÉNÉRAL ADJOINT
Fabien Béjean-Leibenson

SECRETARIAT
Laurence Dussart
Tél. : +33 1 53 34 12 87
l.dussart@piasa.fr

SERVICE JURIDIQUE
Laetitia Merendon
Tél. : +33 1 53 34 12 81
l.merendon@piasa.fr

OFFICE MANAGER
Charlotte Micheels
c.micheels@piasa.fr

PIASA

PIASA
118 rue du Faubourg Saint-Honoré
75008 Paris

Tél. : +33 1 53 34 10 10
Fax : +33 1 53 34 10 11
contact@piasa.fr
www.piasa.fr

Piasa SAS Ventes volontaires aux
enchères publiques
agrément n° 2001-020

INVENTAIRES

Frédéric Chambre
est à votre disposition pour
estimer vos œuvres ou
collections en vue de vente,
partage, datation ou assurance.

COMMISSAIRES PRISEURS

Frédéric Chambre
Leslie Marson

CRÉATION ORIGINALE
Mathieu Mermillon

RÉALISATION GRAPHIQUE
Charly Bassagal, Spplmnts
Marie Eyries, Mewsgraphics

PHOTOGRAPHIES
Xavier Defaix

