

PIASA

POST-WAR

**Abstraction-Figuration
internationale**

MARDI 12 MAI 2026
PIASA

21

55

ART MODERNE ET
CONTEMPORAIN - PARIS

Directrice
Florence Latieule
Tél.: +33 1 53 34 10 03
f.latieule@piasa.fr

Directrice adjointe
Laura Wilmotte-Koufopandelis
Tél.: +33 1 53 34 13 27
lwilmotte@piasa.fr

Responsable de ventes
Gabrielle de Soye
Tél.: +33 1 53 34 12 39
g.desoye@piasa.fr

Responsable de ventes
Louise Herail
Tél.: +33 1 53 34 10 02
l.herail@piasa.fr

Responsable de ventes
Mathilde Berenguer Pascot
Tél.: +33 1 53 34 10 18
m.berenguer@piasa.fr

POST-WAR
Abstraction-Figuration
internationale

Vente N° 2369

Enchérissez en direct sur www.piasa.fr



POST-WAR

**Abstraction-Figuration
internationale**

Vente : Mardi 12 mai 2026 à 19h

PIASA
118 rue du Faubourg Saint-Honoré 75008 Paris

Exposition publique

Mercredi 6 mai 2026 de 10 à 18 heures
Jeudi 7 mai 2026 de 10 à 18 heures
Samedi 9 mai 2026 de 11 à 18 heures
Lundi 11 mai 2026 de 10 à 18 heures

Téléphone pendant l'exposition et la vente
+33 1 53 34 10 10

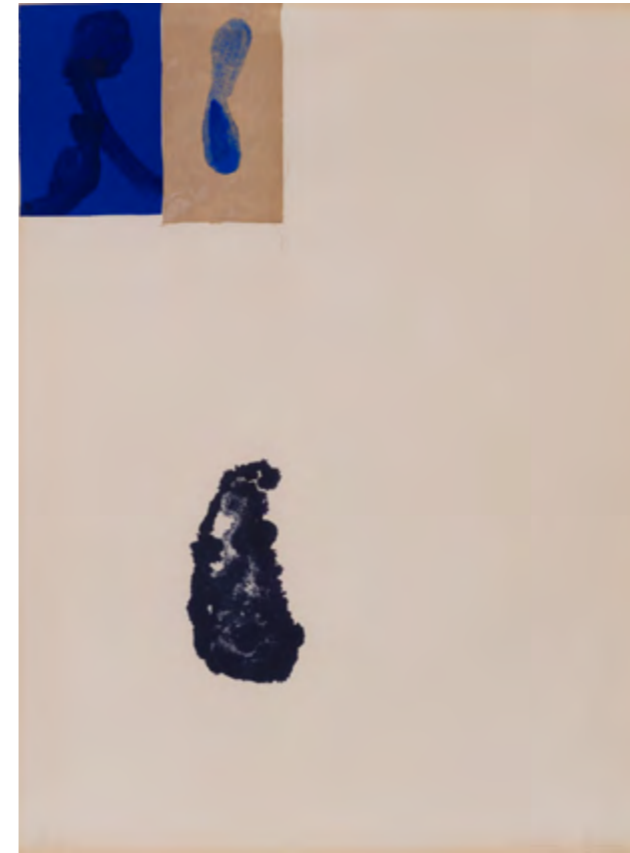
Enchérissez en direct sur www.piasa.fr



© D.R.

"I did continue to make prints, which was something that I liked to do. It is almost like a laboratory for me, making prints. I like to make prints, and I like to print, and I print often. It usually gives me ideas, and new ways of working, for a painting."

James Brown, interview avec Jeroen Dijkstra, Septembre 2003



150

xx 150. **James Brown** (1951-2020)
Four Seasons Black and Blue I-3, 1991
Lithographie monochrome et collage de toile peinte
Signée en bas à droite
Numérotée "5/7" en bas à gauche
Annotée "III" en bas au centre
Édition de 7 exemplaires + 2 E.A.
Éditions Galerie Lelong, Paris
76 x 56 cm
Provenance : Collection particulière européenne
Bibliographie : C. Monteiro-Braz, 'James Brown Impressions, 1986, 1999 : catalogue raisonné de l'œuvre gravé', Mazo Lebouc, 2000, reproduit sous le n°262, n.p.
1500/2000 €



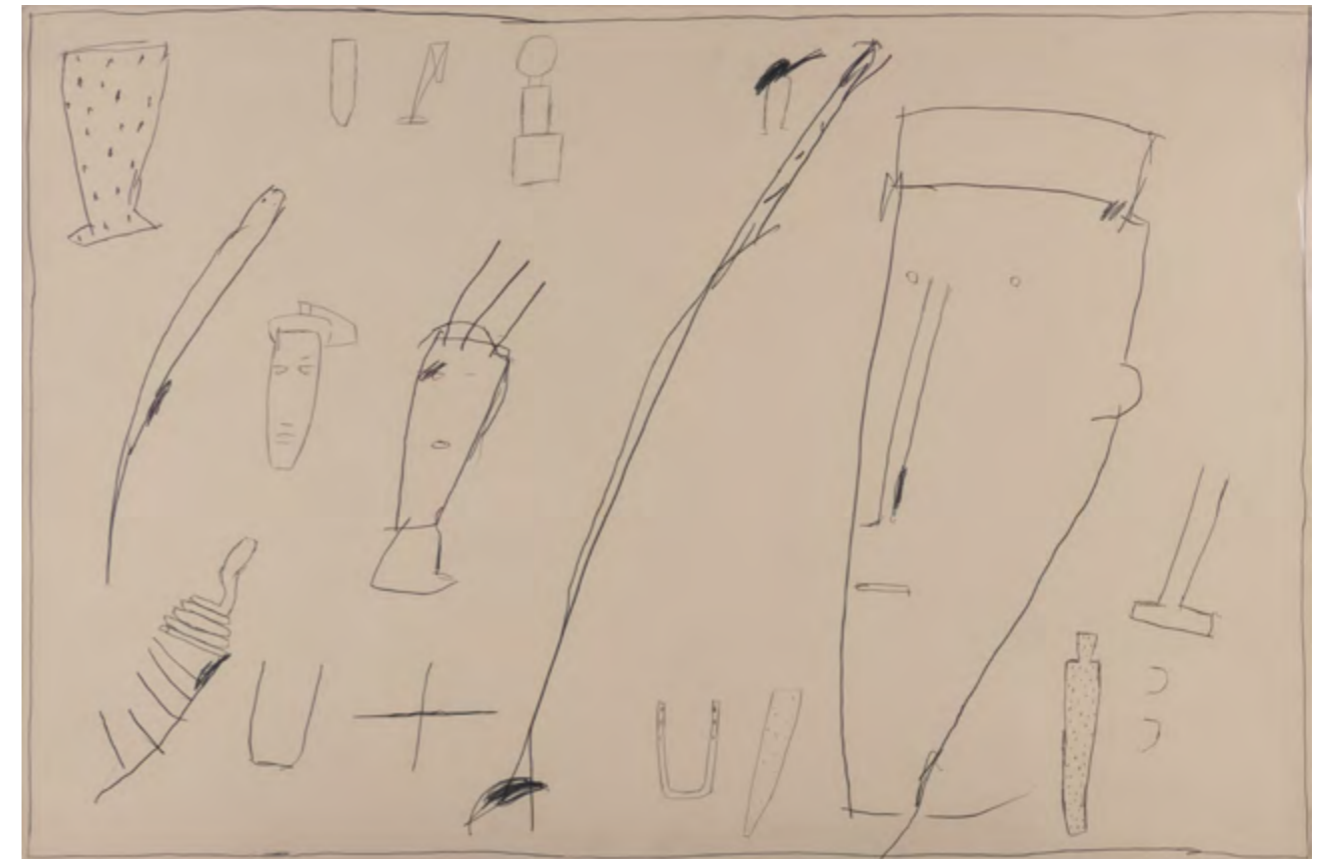
151

xx 151. **James Brown** (1951-2020)
Four Seasons Black and Blue II-1, 1991
Lithographie monochrome et collage de toile peinte
Signée en bas à droite
Numérotée "5/7" en bas à gauche
Annotée "I" en bas au centre
Édition de 7 exemplaires + 2 E.A.
Éditions Galerie Lelong, Paris
76 x 56 cm
Provenance : Collection particulière européenne
Bibliographie : C. Monteiro-Braz, 'James Brown Impressions, 1986, 1999 : catalogue raisonné de l'œuvre gravé', Mazo Lebouc, 2000, reproduit sous le n°260, n.p.
1500/2000 €



152

xx 152. **James Brown** (1951-2020)
Internal Order, 2003
Collage, laine et pochoir sur lin
Signé et daté en bas à droite
Numéroté "3/15" en bas à gauche
Pièce unique d'un ensemble de 15 œuvres
73 x 59 cm
Provenance: Collection particulière européenne
2500/3000€



153

153. **James Brown** (1951-2020)
Sans titre, 1985
Mine de plomb sur papier
Signé et situé au dos
100 x 152 cm
Provenance:
- Galerie Bischofberger, Zurich
- Collection Marwan Hoss, Paris
- Collection particulière, Bruxelles
4000/6000€



154

154. Katrin Bremermann (née en 1965)
Sans titre, 2012
Cire et laque sur papier
Signé et daté à la mine de plomb sur le cadre
41 x 29,5 cm
Provenance:
- Galerie Vidal-Saint Phalle, Paris
- Collection particulière, Paris
800 / 1200 €



155

155. Giuseppe Gallo (né en 1954)
Tempo del enigma, 2000-2001
Huile sur toile
Signée, titrée et datée au dos
119,5 x 80 cm
Provenance:
- Galerie Vidal-Saint Phalle, Paris
- Collection particulière, Paris
4000 / 6000 €



© D.R.

"Seeking is the basis of all my work. I love mastering a new technique, I love collaborating with craftsmen who have mastered things that I'm less comfortable with, and I just really love making things and handling materials and learning about technologies and figuring it all out."

Dan Cole



156

156. **Dan Colen** (né en 1979)

Sans titre, circa 2014

Technique mixte, fleurs et jus de citron sur toile de lin

Signé des initiales et annoté sur le châssis

120 x 94 cm

Provenance :

- Galerie Gagosian, Paris

- Acquis auprès de cette dernière par l'actuel propriétaire

- Collection particulière européenne

10 000 / 15 000 €



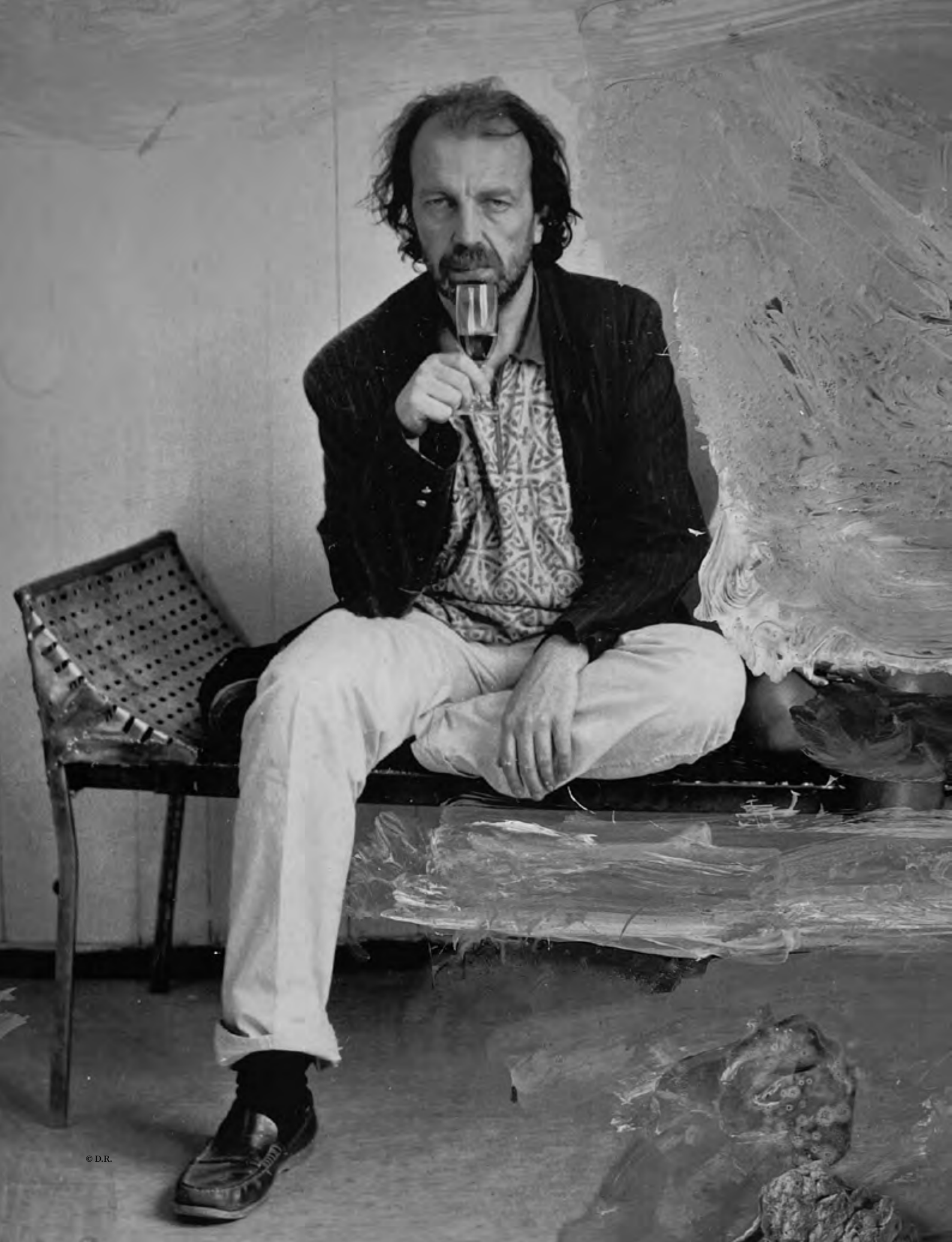
157

157. Piero Pizzi Cannella (né en 1955)
La salle du verre, 2003
Technique mixte sur panneau
Titré dans la composition
Doublement daté en haut et en bas à droite
Signé au dos
60 x 38,5 cm
Provenance :
- Galerie Vidal-Saint Phalle, Paris
- Collection particulière, Paris
3 000 / 5 000 €



158

158. Piero Pizzi Cannella (né en 1955)
Pietra Dura, 11 avril 1997
Diptyque
Huiles sur toile
Titrées dans la composition
Signée et datée au dos (l'une)
Datée sur le châssis
120 x 60 cm (chaque)
120 x 120 cm (l'ensemble)
Provenance :
- Galerie Vidal-Saint Phalle, Paris
- Collection particulière, Paris
8 000 / 12 000 €



"Theories are a kind of over-performance. If you go that way, I guess there's nothing you can do. It is like destruction. Where something is analyzed with precision it is destroyed; it's like a dissection."

Franz West

xx 159. **Franz West** (1947-2012)

Kleines Passstück (Small Adaptive), 1999-2001

Epoxy et métal

Base en bois

Édition de 25 exemplaires + 9 E.A.

Brooke Alexander Éditions, New York, 2001

18 × 4 × 4 cm (sculpture)

171 × 16 × 19 cm (socle)

Provenance:

- Acquis directement auprès d'Alexander Brooke en 2001

- Collection particulière, Belgique

Note: West réalise la série des "Passstücke", des sculptures en plâtre, polyester, métal et papier mâché, conçues comme des extensions du corps. Dans des performances, il indique comment les sculptures peuvent être utilisées. Sa manière communicative d'inviter son public à participer activement est caractéristique de son œuvre. Il stimule le public, mais le perturbe aussi. Ainsi, West appelle les « Passstücke » des représentations de névroses.

Nous remercions les Archives Franz West pour les informations qu'ils nous ont aimablement communiquées.

Un avis d'inclusion au catalogue raisonné de l'artiste des Archiv Franz West sera remis à l'acquéreur.

20 000 / 30 000 €



160. **Stephan Balkenhol** (né en 1957)

Sans titre, 2009

Vernis et peinture sur bois

H 49 × L 178 × P 57 cm

Provenance :

- Deweer Art Gallery, Belgique

- Collection particulière, Belgique

Bibliographie : M. Winzen, H. Zilch, 'Stephan Balkenhol', (catalogue d'exposition), Staatliche Kunsthalle, Baden-Baden, 15 juillet - 17 septembre 2006, au MKM Museum Küppersmühle für Moderne Kunst, Duisburg, 28 septembre 2006 - 28 janvier 2007, au Museum der Moderne Salzburg Mönchsberg, 17 février - 24 juin 2007, Cologne : Snoeck, 2006, un modèle grandeur nature est reproduit p.182-183

20 000 / 30 000 €





161

161. Günther Förg (1952-2013)

Sans titre, 2004

Aquarelle sur papier

Signé et daté en haut à droite

36 × 45 cm

Provenance :

- Korff - Stiftung Gmbh, Allemagne
- Deweer Art Gallery, Belgique
- Collection particulière, Belgique

Cette œuvre est référencée auprès des Archives Günther Förg sous le numéro WVF.04.A.0047 et sera incluse dans le catalogue raisonné actuellement en préparation.

3000 / 4000 €



162

x 162. A.R. Penck (1939-2017)

Sans titre (Scorpion), 1995

Acrylique et gouache sur papier

Signé en bas à gauche

76,5 × 59 cm

Provenance :

- Ton Galerie Wolfgang Hörnke, Bonn, 1995
- Collection particulière, North Rhine-Westphalia
- Vente Cologne, Lempertz, 'Modern and Contemporary Art', 1er juin 2022, lot 47

10 000 / 15 000 €



"What I produce is not precisely what I have in mind—but a sort of sketch, a man-made approximation. That others grasp what I have in mind seems unessential ... as long as they have something else in theirs."

Alexander Calder



xx 163. **Alexandre Calder** (1898-1976)

Sans titre, 1953

Gouache et encre de Chine sur papier

Signé et daté en bas à droite

70 x 105 cm

Provenance :

- Acquis directement auprès de l'artiste

- Collection particulière, Paris

- Galerie Antoine Laurentin, Paris

- Collection particulière, Belgique

- Samuel Vanhoegaerden Gallery, Knokke-Heist

- Acquis auprès de cette dernière en 2006

- Collection particulière, Bruxelles

- Vente Paris, Christie's, 'De Caillebotte à Calder :

Itinéraire d'une passion', 30 mars 2021, lot 1

- Collection particulière, France

50 000 / 70 000 €

"Jusqu'à l'âge de peut-être 60 ans, je pensais qu'afin de protéger ce que l'on fait de son côté, il était indispensable de repousser tous les autres artistes. Notamment Lichtenstein, Fontana, Robert Rauschenberg. J'étais convaincu qu'il fallait littéralement lutter contre ces artistes, et c'est ce que j'ai fait. Mais au cours des vingt dernières années, j'ai changé d'avis. Mes tableaux sont devenus tellement singuliers, tellement caractéristiques de moi et de mon propre style de peinture, que je peux me permettre d'intégrer des concepts de Picasso, Fontana, Lichtenstein et tous les autres dans mon travail."

Georg Baselitz



x 164. **Georg Baselitz** (né en 1938)
Sans titre (Das Liebespaar), 31 VII. 1984
Gouache sur papier
Signé et daté en bas à droite
49,5 x 69,8 cm
Provenance : Ancienne collection Dr Thomas Chua,
Etats-Unis
30 000 / 40 000 €



SFILACCI

"Un jour, voulant s'éloigner des matériaux trop nombreux très prisés par l'Arte Povera (« c'était devenu une affaire de droguiste »), il a quitté son atelier et a tout redémarré avec un papier et un crayon. Il a réalisé d'immenses feuilles quadrillées entièrement et minutieusement recouvertes de stylo bille, selon un système qui lui permet de développer des processus conceptuels visuels, à partir de la décomposition de la réalité en éléments, formes géométriques, lettres, mots, chiffres, nombres, phrases, codes, dates, redistribués selon des règles précises qu'il a énoncées lui-même."

S. Korff-Sausse, "Alighiero Boetti", Galerie Tornabuoni Art, Paris



165. Alighiero Boetti (1940-1994)

Sfilacciare, 1979

Stylo bille bleu sur papier

Signé au dos

72 x 102 cm

Provenance :

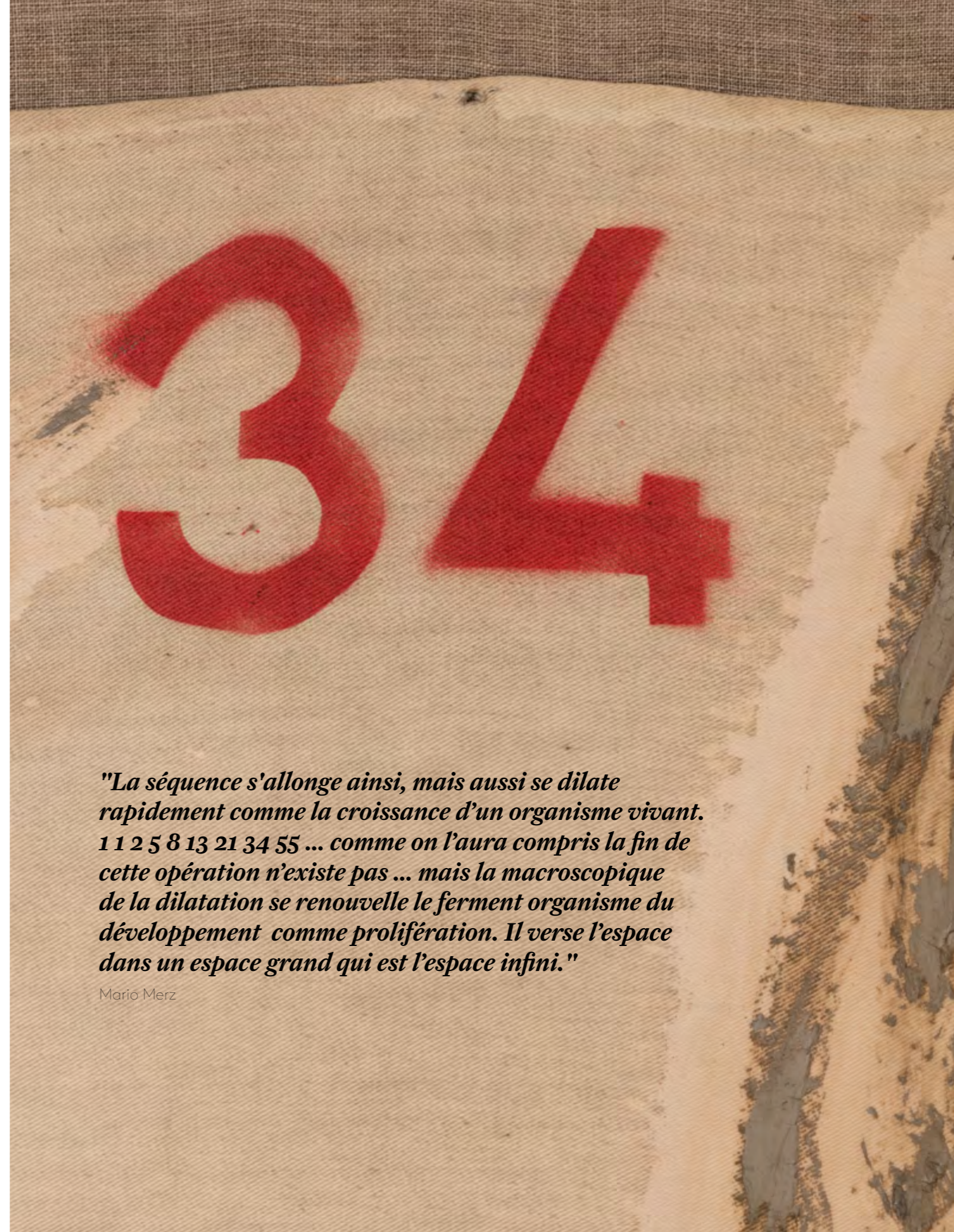
- Ancienne collection Roberto Casamonti, Italie

- Collection particulière, Paris

Exposition : Cosenza, Palazzo Arnone, 'Alighiero Boetti', 17 décembre 2005 - 26 février 2006, reproduit au catalogue d'exposition p.104

Bibliographie : Jean-Christophe Ammann, 'Alighiero Boetti, Catalogo generale, tomo secondo', Éditions Electa, Milan, 2012, reproduit sous le n°1102, p.344

150 000 / 200 000 €



"La séquence s'allonge ainsi, mais aussi se dilate rapidement comme la croissance d'un organisme vivant. 1 1 2 5 8 13 21 34 55 ... comme on l'aura compris la fin de cette opération n'existe pas ... mais la macroscopique de la dilatation se renouvelle le ferment organisme du développement comme prolifération. Il verse l'espace dans un espace grand qui est l'espace infini."

Mario Merz



166. Mario Merz (1925-2003)
Foglie Tappabucchi, 1976
Collage de feuilles, argile et peinture aérosol sur
toile marouflée sur toile
160 x 400 cm
Provenance:
- Collection Tucci Russo Studio per l'Arte
Contemporanea di Elisabetta Di Grazia, Turin
- Ancienne collection de Monsieur Wolfgang Titze,
St Peter
- Collection particulière européenne
Exposition: Barcelone, MACBA, 'L'escultura.
Creacions paral·leles', 30 novembre 1995 - 18
février 1996
100 000 / 150 000 €

"I made my so-called "exit from the canvas" to have a greater dialectical availability. It meant I had to leave for a thousand new encounters. In terms of freedom, that gesture opened up a world for me."

Jannis Kounellis, interview avec Andrea Bellini, Flash Art XL, Mars 2007, no. 262





EXPOSITION "KOUNELLIS", GALERIE LELONG, PARIS © D.R.



167. Jannis Kounellis (1936-2017)

Sans titre, 1989

Plomb et fer
204 x 185 x 19 cm

Provenance:

- Galerie Lelong, Paris
- Kewenig Gallery, Berlin
- Acquis auprès de cette dernière par l'actuel propriétaire
- Collection particulière, Paris

Exposition: Paris, Galerie Lelong, 'Kounellis', 1989

Bibliographie: Repères, Cahiers d'Art Contemporain n°60, 'Jannis Kounellis', Galerie Lelong, Paris, 1989, reproduit p.14 et 16

180 000 / 250 000 €

"I know no other way of interpreting the Tàpies phenomenon. My friend, the painter Antoni Tàpies, is the son of those who painted the Toledo landscape from windows, who painted vigorous and tragic crucifixions; he is the son of Gaudí in the Guell Garden, and of Goya in the black paintings, he is a man who cultivates drama and then paints in drama, even though drama is no longer given the limelight in today's conformism and homologation, in the virtual era. To speak of Antoni Tàpies is like looking at desert sand which rises into the stormy sky and falling back down with fury, paints everything it finds, with sand."

Jannis Kounellis, "A note on Tàpies painting", p. 37

168. Antoni Tàpies (1923-2012)

Sans titre, circa 1970

Huile, collage, charbon, encre et bois sur bache sur bois

Signé au dos

110 x 108,5 x 9 cm

Provenance :

- Galeria Pecanins, Mexique
- Collection particulière, Mexique
- Martha Jackson Gallery, New York
- Collection particulière, Etat-Unis
- Vente Vienne, Dorotheum, 'Contemporary Art I', 25 novembre 2020, lot 212
- Collection particulière européenne

Bibliographie : A. Agustí, R. Marrast, 'Tàpies : catalogue raisonné', volume 9, Paris-Barcelone, éditions Cercle d'art Fundació Antoni Tàpies, 1984, reproduit sous le n°8574, p. 343

Cette œuvre est enregistrée auprès des archives du Comité Tàpies sous le n°T-9819.

Un certificat d'authenticité du Comité Tàpies sera remis à l'acquéreur.

60 000 / 90 000 €



"Albert Oehlen's works are seen as territories. In fact, the effects of frontiers, encroachments and rearrangements appear to be innumerable. The secret law – never stated, constantly modified – that governs these developments is that of palimpsest, sedimentation, foliation, very often even jamming."

Jean-Pierre Criqui

169. **Albert Oehlen** (né en 1954)
Sans titre, 1988-1995
Gouache, charbon, stylo bille sur papier marouflé sur toile
Signé et daté en bas à droite
213 x 125 cm
Provenance :
- Galerie Max Hetzler, Berlin
- Patrick Painter Inc., Santa Monica
- Vente Londres, Phillips, 13 octobre 2011, lot 205
- Collection particulière européenne
50 000 / 70 000 €





© D.R.



"Dans les peintures tramées, il est question de reproduction, d'erreur d'impression et d'autonomisation de ce qui est initialement derrière le modèle, et qui va s'en détacher jusqu'à devenir la chose à part entière que cela veut et doit être. Il est question du moment où cela se passe et du moment où on accepte d'identifier l'un comme modèle et l'autre comme une chose à part entière. Mais la technique de reproduction joue aussi un rôle. Tout dépend jusqu'où on est prêt.e à aller pour faire apparaître quelque chose de neuf : veut-on épuiser la technique ou au contraire l'assumer comme reproduction délibérée ? D'un côté cumuler les recouvrements, qui sont aussi des reproductions ; de l'autre dénoncer l'original en le dévoilant. Il suffit d'agrandir une chose donnée grâce à des points pour obtenir des peintures tramées, des configurations de points qui ne sont plus intéressantes à regarder séparément : ce sont des configurations qui exigent d'être considérées comme un tout. Et les erreurs d'impression, les irrégularités qui s'y glissent ce n'est pas pour passer le temps qu'on les cherche, mais parce qu'on veut trouver l'incident. Pourquoi sont-elles si précieuses, ces anomalies ? Pourquoi alors que la reproduction peut être pratiquée indéfiniment sans la moindre erreur, espère-t-on toujours qu'elle déraile ? Qu'une sorte de mutation se produise, pour que surgisse enfin quelque chose de différent ?"

Sigmar Polke, interview avec Bice Curiger, 18 décembre 1984



170. **Sigmar Polke** (1941-2010)
Druckfelber, 1986
 Acrylique sur tissu imprimé et cousu
 Signé et daté sur le tissu au revers
 Signé et daté au dos sur le châssis
 147 x 129 cm
 Provenance :
 - Vente Cologne, Lempertz, 2 décembre 2005, lot 426
 - Winward Associate Ltd
 - Galeria Marta Cervera, Madrid
 - Collection particulière européenne
 300 000 / 400 000 €



"Mais célébrer seulement la clarté ne me semble plus suffisant. J'affronte l'obscurité, je l'examine à la lumière, je la rends transparente, je lui ôte ses peurs, j'en fais un volume de force animé par la respiration à l'instar de mon corps et je prends de la fumée pour qu'elle puisse voler."

Otto Piene, «Chemins vers le paradis», ZERO 3, 1961



171. Otto Piene (1928-2014)

Sans titre (Rasterbild), 1959

Huile sur toile

Signée et datée au dos

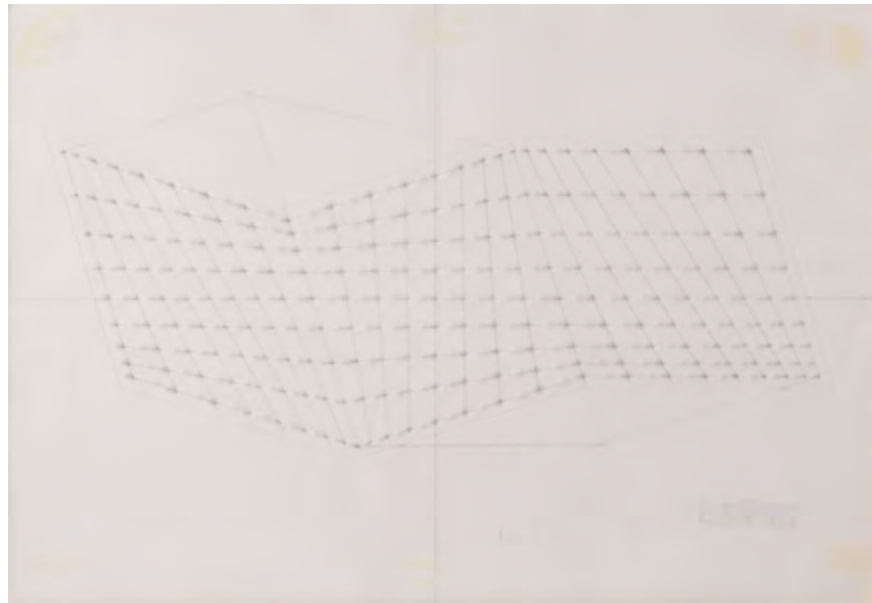
66 x 94 cm

Provenance :

- Galerie M. E. Thelen, Essen
- Acquis auprès de cette dernière en 1971
- Collection particulière
- Vente Amsterdam, Christie's, 'Post-War and Contemporary', 15 avril 2015, lot 2
- Acquis auprès de cette dernière par l'actuel propriétaire
- Collection particulière européenne

Bibliographie : S. von Wiese, 'Otto Piene : Retrospektive 1952-1966: Raster, Rauch, Feuer, Licht, Sky Art, Inflatable, CAVS, neue Arbeiten', Köln, Wienand, 1996, reproduit p.66

150 000 / 250 000 €



VERSO

"La surface de Castellani n'est pas un lieu de représentation, mais un champ de tension, où la lumière, la répétition et la structure engendrent un espace autonome."

Germano Celant



172

x 172. **Enrico Castellani** (1930-2017)
Sans titre, 1980
Oeuvre double-face
Papier embossé et mine de plomb
Signé et daté en bas vers la droite
69 x 99 cm
Provenance:
- Collection Hans et Käthi Leichti
- Collection Bernhard Liechti
- Acquis auprès de cette dernière par l'actuel propriétaire
- Collection particulière, Suisse
8000/12000 €



173



174

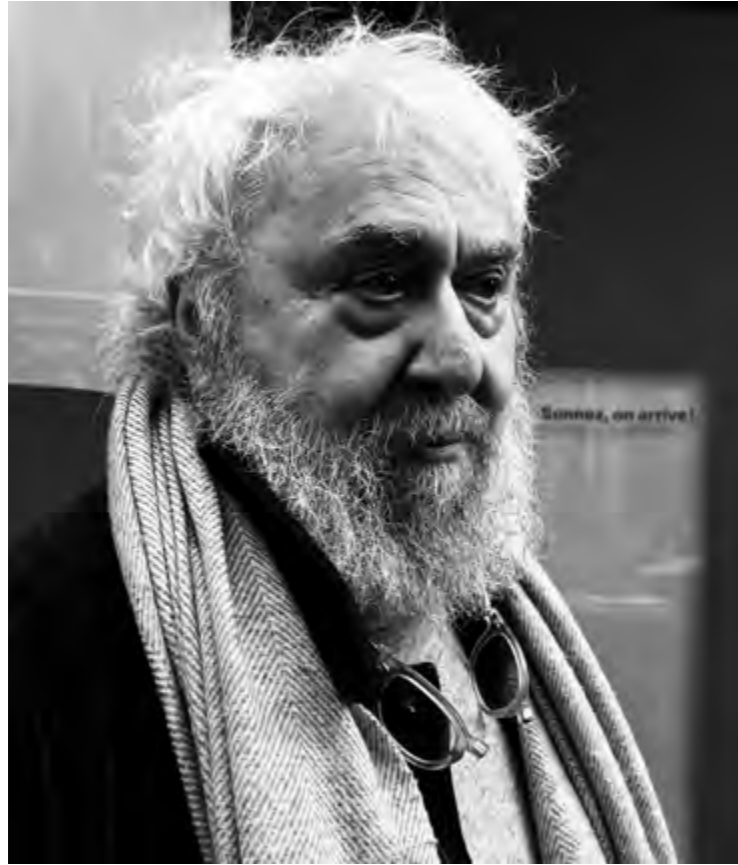
x 173. **Turi Simeti** (1929-2021)
Sans titre, circa 1980
 Papier embossé contrecollé sur papier
 Signé en bas au centre
 28,5 x 47,5 cm (à vue)
 Provenance:
 - Collection Bernhard Liechti
 - Acquis auprès de cette dernière par l'actuel propriétaire
 - Collection particulière, Suisse
 Cette œuvre est enregistrée auprès de l'Archivio Turi Simeti sous le n°1980-CGE 0291.
2000/3000€

x 174. **Turi Simeti** (1929-2021)
Sans titre, circa 1970
 Papiers embossés contrecollés sur carton et crayon
 Signé vers le centre
 48,5 x 69 cm
 Provenance:
 - Collection Bernhard Liechti
 - Acquis auprès de cette dernière par l'actuel propriétaire
 - Collection particulière, Suisse
 Cette œuvre est enregistrée auprès de l'Archivio Turi Simeti sous le n°1970-CGE 0481.
2000/3000€



175

x 175. **Agostino Bonalumi** (1935-2013)
Sans titre, circa 1960-70
 Technique mixte sur papier embossé marouflé sur toile
 Signée en bas à droite
 58,8 x 87,5 cm
 Provenance:
 - Vente Zurich, Germann Auktionen, 'Important Paintings, Watercolours, Sculptures and Multiples', 20 novembre 2017, lot 29
 - Collection Bernhard Liechti
 - Acquis auprès de cette dernière par l'actuel propriétaire
 - Collection particulière, Suisse
3000/4000€



© D.R.

"Dans le travail de Calzolari, l'image se dissout dans l'expérience : l'œuvre n'est plus un objet stable mais un événement, un processus où les matériaux pauvres — glace, plomb, feu, sel — agissent selon leur propre nature, produisant une réalité sensible, fragile et en perpétuelle transformation, où le temps devient partie intégrante de la forme."

Germano Celant

176. Pier Paolo Calzolari (né en 1943)

Sans titre, 1992

Technique mixte, rouille, fer, tabac, sel et métal sur papier gaufré maroufflé sur panneau

Signé et daté au dos

26 x 24 x 18 cm

Provenance :

- Galerie Lola Gassin, Nice

- Acquis auprès de cette dernière

- Transmis par descendance familiale

- Collection particulière, Nice

30 000 / 50 000 €



176



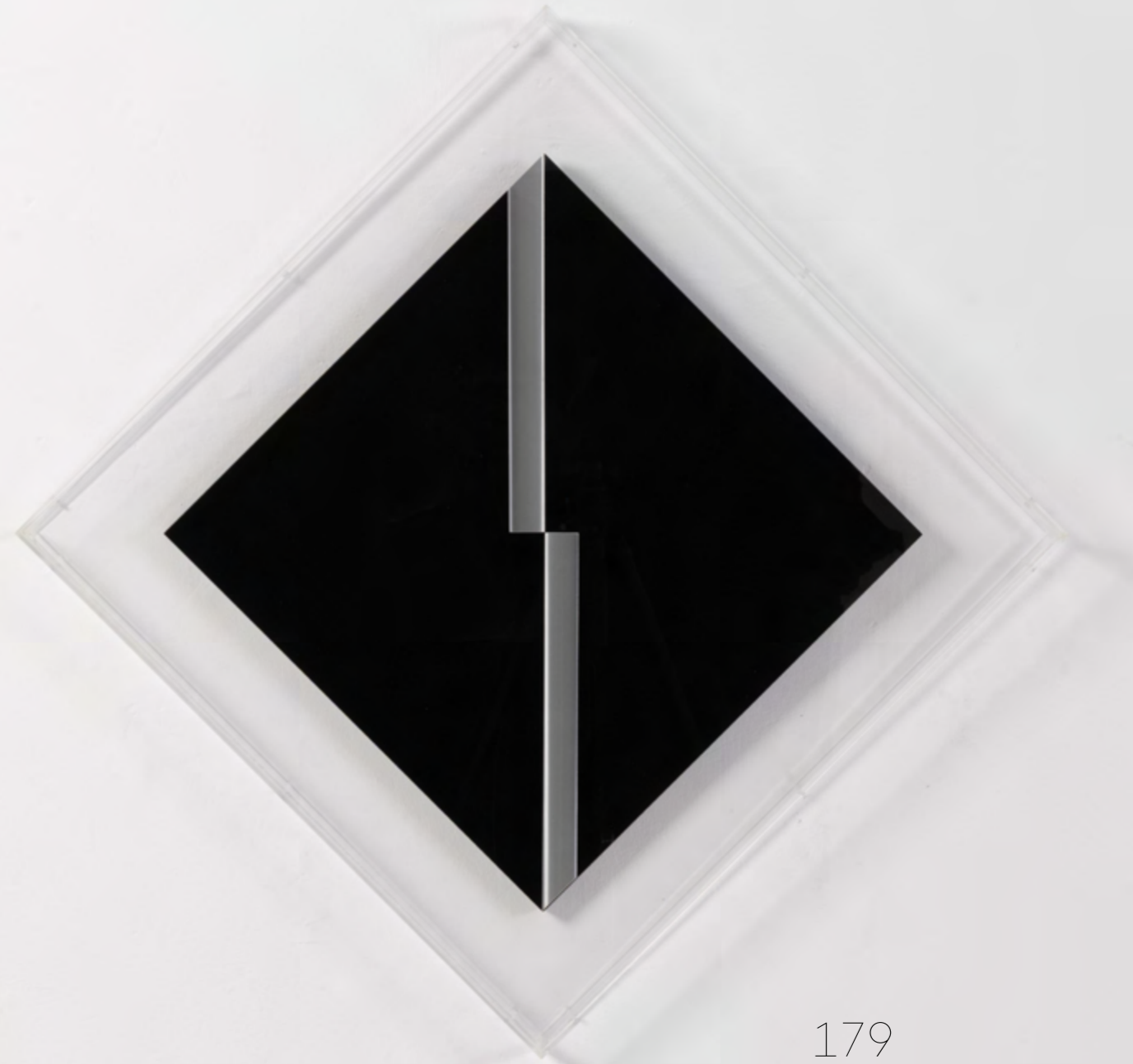
177

177. Gianfranco Pardi (né en 1933)
Architectura, 1975
Huile et technique mixte sur toile
Signée, titrée et datée au dos
50,5 × 50 × 5 cm
Provenance : Collection particulière, Italie
4000 / 6000 €



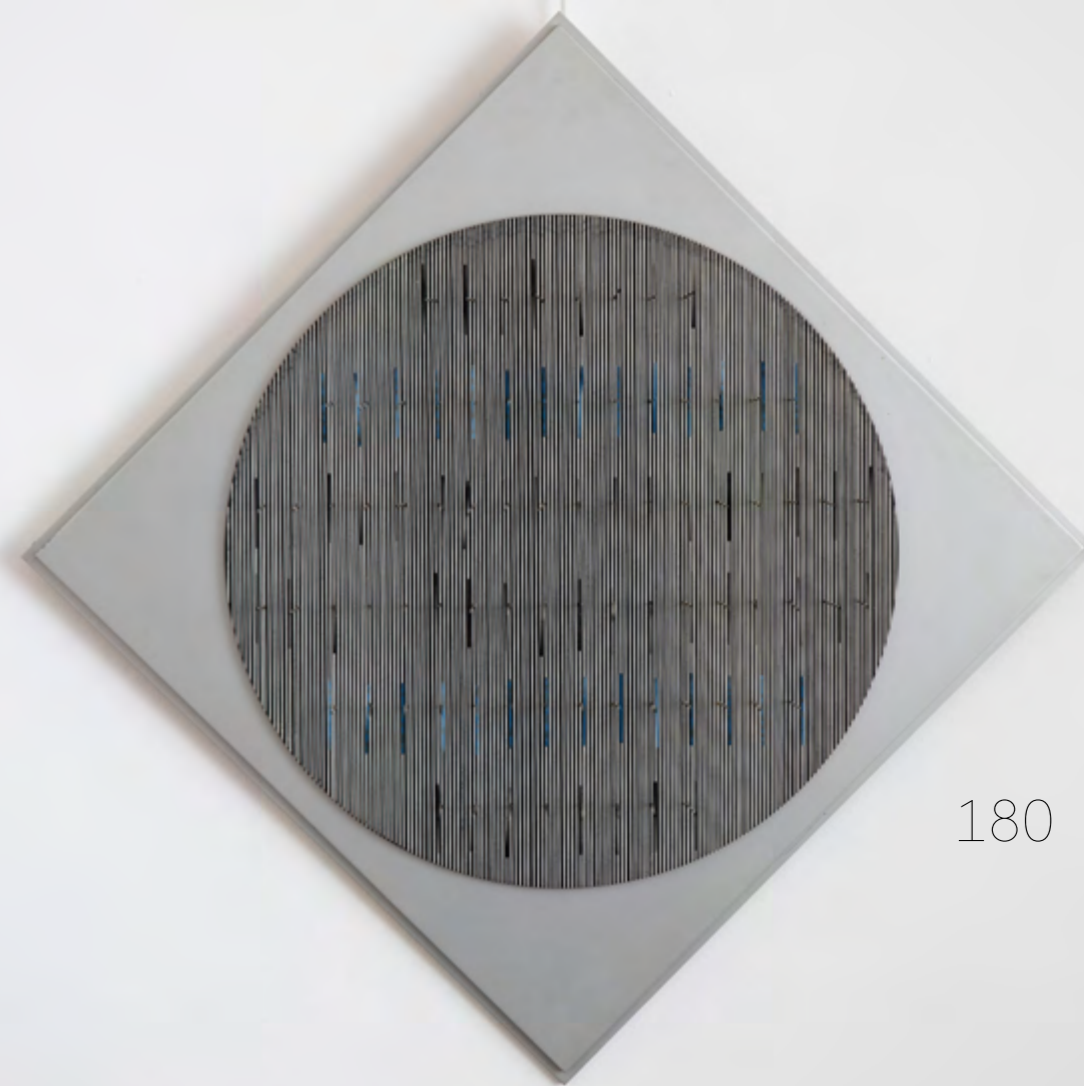
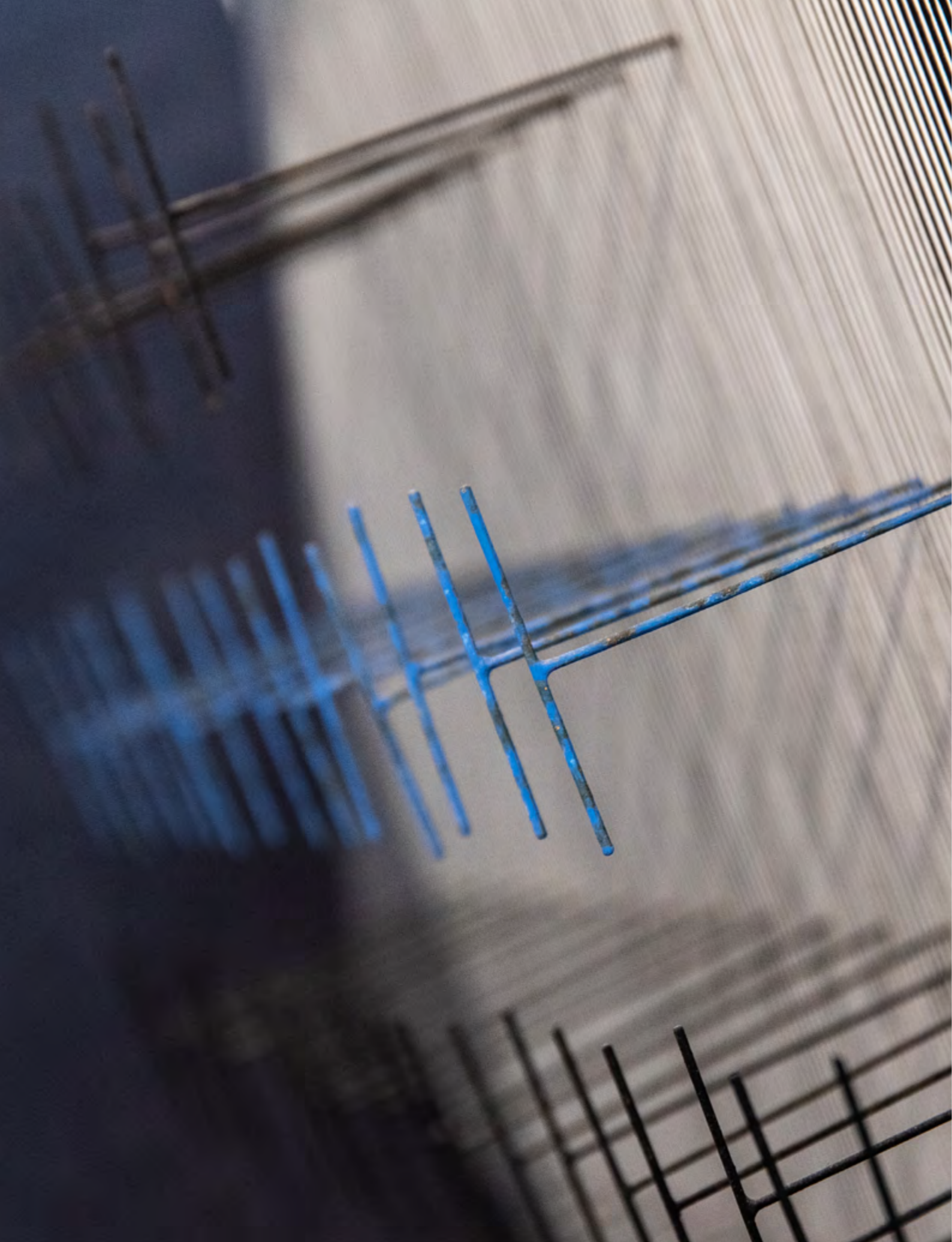
178

178. Ulrich Erben (né en 1940)
Sans titre, 1977
Huile et mine de plomb sur toile
Signée, datée et dédiée au dos
70 × 60 cm
Provenance : Collection particulière, Italie
4000 / 6000 €



179

179. Getulio Alviani (1939-2018)
Sans titre, 2014
Aluminium et stratifié noir dans un emboîtement
en Plexiglas
Signé et dédié au dos
42 × 42 cm
Provenance : Collection particulière, Italie
12000 / 18000 €



180

xx 180. **Jesús-Rafael Soto** (1923-2005)

Vibración Fraccionada, 1970

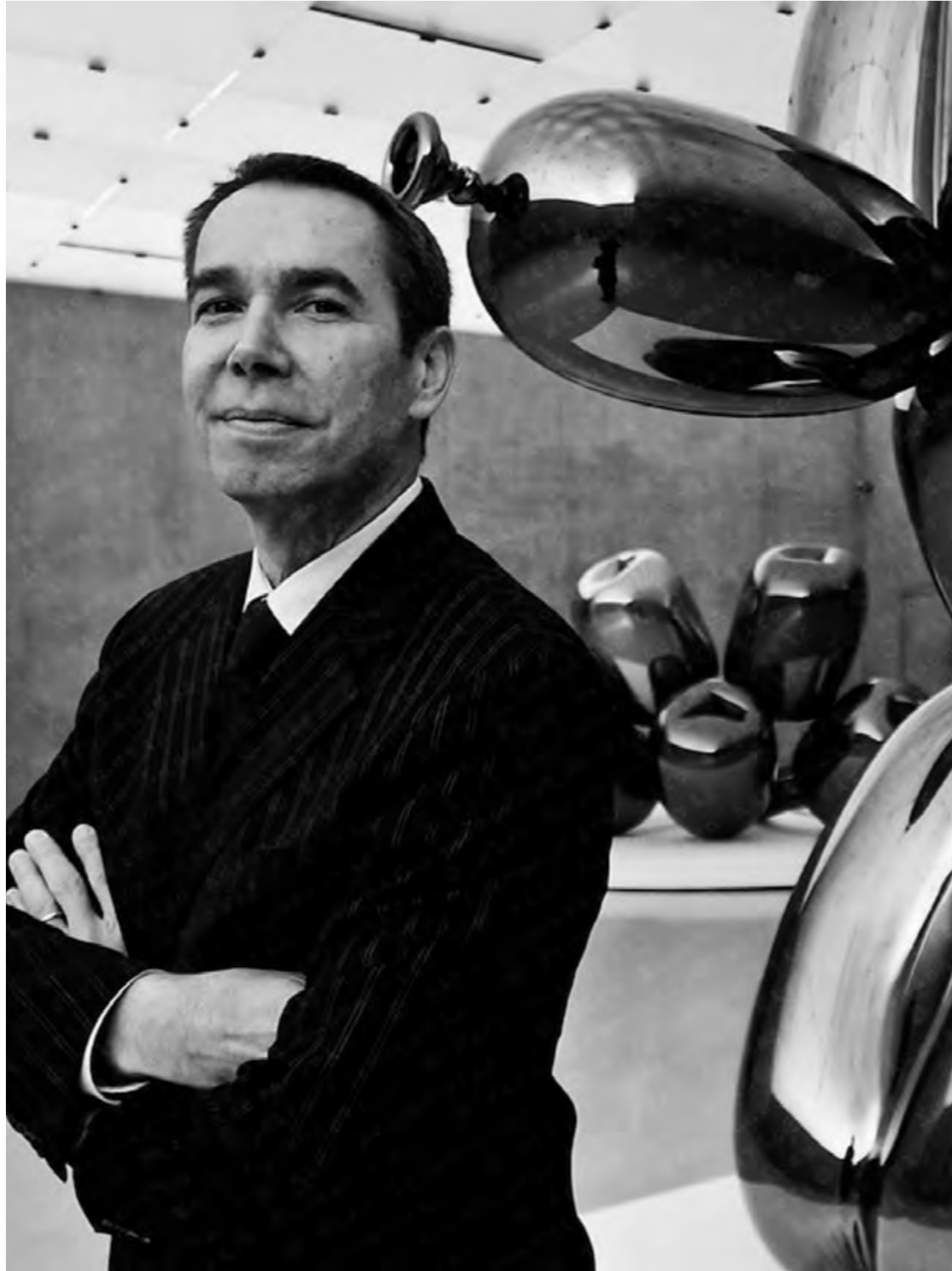
Bois et métal

Signé, titré et daté au dos

68 x 68 x 12,5 cm

Provenance : Acquis directement auprès de l'artiste
par l'actuel propriétaire

60 000 / 90 000 €



"The term kitsch makes people jump to conclusions. Its negative connotations are used by those who use art as a form of segregation. I don't believe in kitsch because I don't believe in exclusion. Art's vocation is to encourage an acceptance that is both universal and transcendental, beginning by accepting oneself."

Jeff Koons

181. **Jeff Koons** (né en 1955)

Easyfun Elephant (Purple), 1999

Verre en cristal, verre miroir, fibre de carbone,
mousse, intercalaire plastique coloré et acier
inoxydable

Signé et daté au dos

Pièce unique

194 x 150 cm

Provenance :

- Offert par l'artiste à la Fondation Claude Pompidou
- Vente Paris, Sotheby's, 'Contemporary Art',
8 décembre 2009, lot 6
- Acquis auprès de cette dernière par l'actuel
propriétaire
- Collection particulière européenne

Bibliographie :

- 'Jeff Koons: pictures, 1980-2002', Kunsthalle
Bielefeld, catalogue d'exposition, New York, un
modèle similaire reproduit p. 71
- H. W. Holzwarth, Jeff Koons, Taschen, Cologne,
2009, un modèle similaire reproduit p. 453

Note : Modèle existant dans 4 couleurs chacune
unique (Bleu foncé, Doré, Rouge et Violet).

200 000 / 300 000 €



Ai Weiwei a créé son premier objet-bicyclette en 2003. Comme dans ses premières œuvres, il fait ici référence à Marcel Duchamp et à ses « readymades », plus précisément à *Roue de bicyclette* (1913), pour laquelle Duchamp avait monté une roue avant et une fourche à l'envers sur un tabouret.

La bicyclette revêt une signification très particulière en Chine, un pays qui a longtemps été considéré comme la « nation des bicyclettes ». Enfant, Ai a lui-même fait l'expérience de l'importance de posséder un vélo. Jusqu'à la fin des années 1980, il n'y avait pratiquement aucun véhicule motorisé privé en Chine, et les vélos dominaient le trafic urbain. Cela a changé au fil des décennies : les villes se sont agrandies et les distances ne pouvaient plus être parcourues à vélo. De plus en plus de personnes ont pu s'offrir une voiture et ont changé de mode de transport, ce qui a contribué à l'épaisse pollution atmosphérique (smog) dans les grandes villes chinoises.

Ai combine tous ces aspects dans ses œuvres sur les bicyclettes. Il utilise généralement un modèle particulier de la marque Forever, basée à Shanghai — l'un des plus anciens fabricants de vélos en Chine. Ces véhicules plutôt massifs, qui ne sont plus produits, étaient considérés comme particulièrement robustes et durables.

Pour ses œuvres, Ai assemble les vélos de telle sorte qu'ils ne sont plus fonctionnels : sans guidon, sans pédales ni chaînes, et parfois sans selle. Non exempte de critiques, sa démarche fait ainsi allusion à la population chinoise, à sa synchronisation et son uniformité, ainsi qu'à son interaction en tant que collectif, ce qui ne permet guère de liberté de mouvement individuelle.

D. Buchhart, E. Lahner, K. Albrecht Schröder, "Ai Weiwei In Search of Humanity", Hirmer, Munich, 2022

x 182. Ai Weiwei (né en 1957)

Forever Bicycle, 2010

Cadres de vélo en acier inoxydable et pneus en caoutchouc

Édition de 6 exemplaires

154 x 185,1 x 18,1 cm

Provenance :

- Collection particulière, New York

- Collection particulière

- New York, Phillips, 3 mars 2021, lot 63

- Collection particulière

Un certificat d'authenticité de l'artiste sera remis à l'acquéreur.

80 000 / 120 000 €



182



© D.R.

En 2007, à l'occasion de la Documenta 12 à Kassel, en Allemagne, Ai Weiwei présente son projet 'Fairytale' — en hommage aux frères Grimm qui écrivirent la majorité de leurs contes à Kassel entre 1812 et 1815 — au travers duquel il invite 1001 citoyens chinois de tous âges et de tous milieux à vivre leur propre 'conte de fées'. Il chorégraphie ainsi la migration temporaire massive de 1 001 ressortissants chinois vers Kassel, accompagnés de 1001 Chaises de la dynastie Qing (1644-1911) qu'Ai Weiwei a collectionnées et restaurées. Ces chaises sont la mémoire du passage physique et conceptuel des individus de l'Est à l'Ouest.



183. Ai Weiwei (né en 1957)

Ensemble de six chaises Qing Dynasty

Modèle 'Fairytale'

Série 1001 chairs

Bois

Signée chacune en pinyin sous l'assise

Modèle créé en 2007

H 99 x L 63 x P 47 cm

H 104 x L 55 x P 45 cm

H 117 x L 65 x P 52 cm

H 109 x L 57 x P 47 cm

H 118 x L 56 x P 39 cm

H 103 x L 59 x P 44 cm

Bibliographie:

- C. Merewether, 'Ai Weiwei: Under Construction', catalogue d'exposition, Ed. University of New South Wales Press, Sydney, 2008, un modèle similaire reproduit p. 124-125

- K. Smith, H. U. Orbist & B. Fibicher, 'Ai Weiwei', Ed. Phaidon, Londres, 2009, un modèle similaire reproduit p. 39-40

- M. Siemons & A. Weiwei, 'Ai Weiwei', Ed. Prestel, New York, 2009, un modèle similaire reproduit p. 46

30 000 / 40 000 €

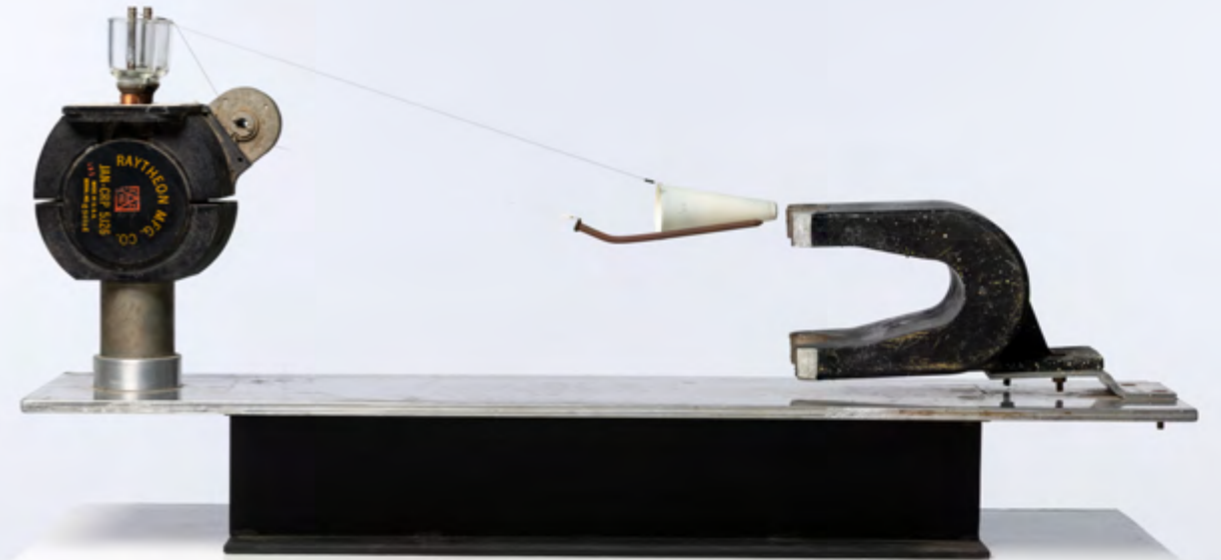
"Lorsque j'ai utilisé pour la première fois des aimants, ce fut parce que je voulais faire bouger les choses à distance, librement, en dehors de toutes les frictions et de tous les labours de la machine. Tout le reste en a découlé progressivement."

Takis, interview avec Guy Brett





© D.R.



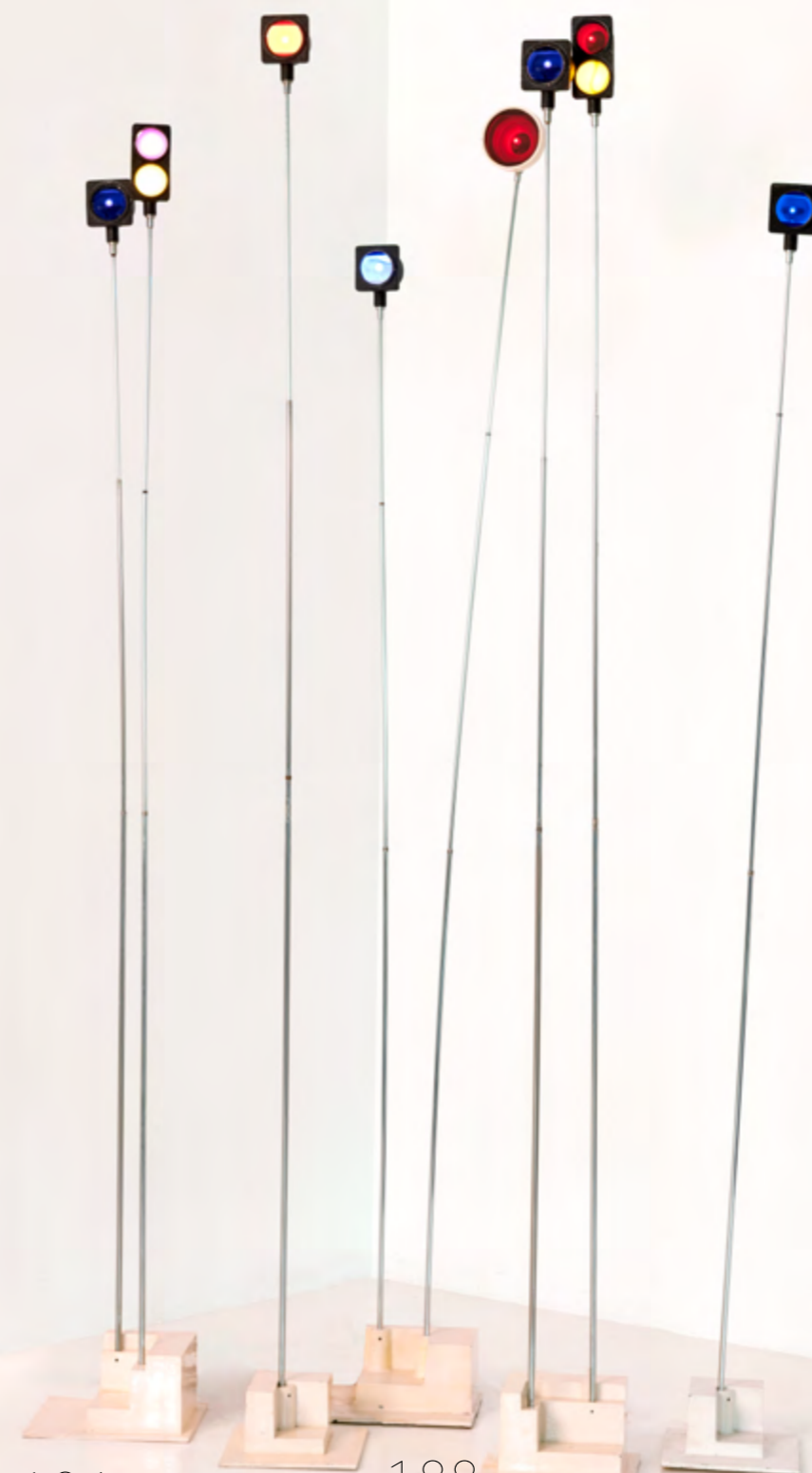
184

184. Takis (Panayotis Vassilakis dit) (1925-2019)
Sans titre, 1964
Métal peint, aimants, clous et fil de nylon
H 42,4 x L 90 x P 19 cm
Provenance :
- Acquis auprès de l'artiste par l'actuel propriétaire
- Collection particulière européenne
Exposition : Paris, Galerie Nationale du Jeu de Paume, 'Takis Retrospective', 8 juillet - 17 octobre 1993, reproduit au catalogue p.149
Cette œuvre est enregistrée auprès de la Fondation Takis sous le n°S.192
Un certificat d'authenticité de la Fondation Takis sera remis à l'acquéreur.
40 000 / 60 000 €



185

- 185. Takis (Panayotis Vassilakis dit)** (1925-2019)
Signal - S.192, 1968
 Fer et objets trouvés
 Signé à la base
 80,5 x 12 cm
 Provenance : Collection particulière européenne
 Cette œuvre est enregistrée auprès de la Fondation Takis sous le n°S.192
 Un certificat de la Fondation Takis sera remis à l'acquéreur.
20 000 / 30 000 €
- 186. Takis (Panayotis Vassilakis dit)** (1925-2019)
Double signal, circa 1970
 Signaux lumineux, tiges métalliques et système électrique
 Édition Widcombe Manor Bath, Angleterre
 Édition ouverte
 H 205 cm
 Provenance : Collection particulière, Paris
8 000 / 12 000 €
- 187. Takis (Panayotis Vassilakis dit)** (1925-2019)
Signal, circa 1970
 Signal lumineux, tige métallique et système électrique
 Édition Widcombe Manor Bath, Angleterre
 Édition ouverte
 H 220 cm
 Provenance : Collection particulière, Paris
8 000 / 12 000 €
- 188. Takis (Panayotis Vassilakis dit)** (1925-2019)
Double signal, circa 1970
 Signaux lumineux, tiges métalliques et système électrique
 Édition ouverte
 212 x 25 x 22,5 cm
8 000 / 12 000 €
- 189. Takis (Panayotis Vassilakis dit)** (1925-2019)
Double signal, circa 1970
 Signaux lumineux, tiges métalliques et système électrique
 Édition Widcombe Manor Bath, Angleterre
 Édition ouverte
 H 218 cm
 Provenance : Collection particulière, Paris
8 000 / 12 000 €
- 190. Takis (Panayotis Vassilakis dit)** (1925-2019)
Signal, circa 1970
 Signal lumineux, tige métallique et système électrique
 Édition ouverte
 195 x 24 x 21 cm
8 000 / 12 000 €



186

187

188

189

190

"La peinture est une hypothèse, une possibilité d'alternative. C'est une vision de la réalité nécessairement empirique et interprétée. La peinture porte en elle sa propre vérité picturale ; elle n'est ni vraie ni fausse."

Yan Pei-Ming



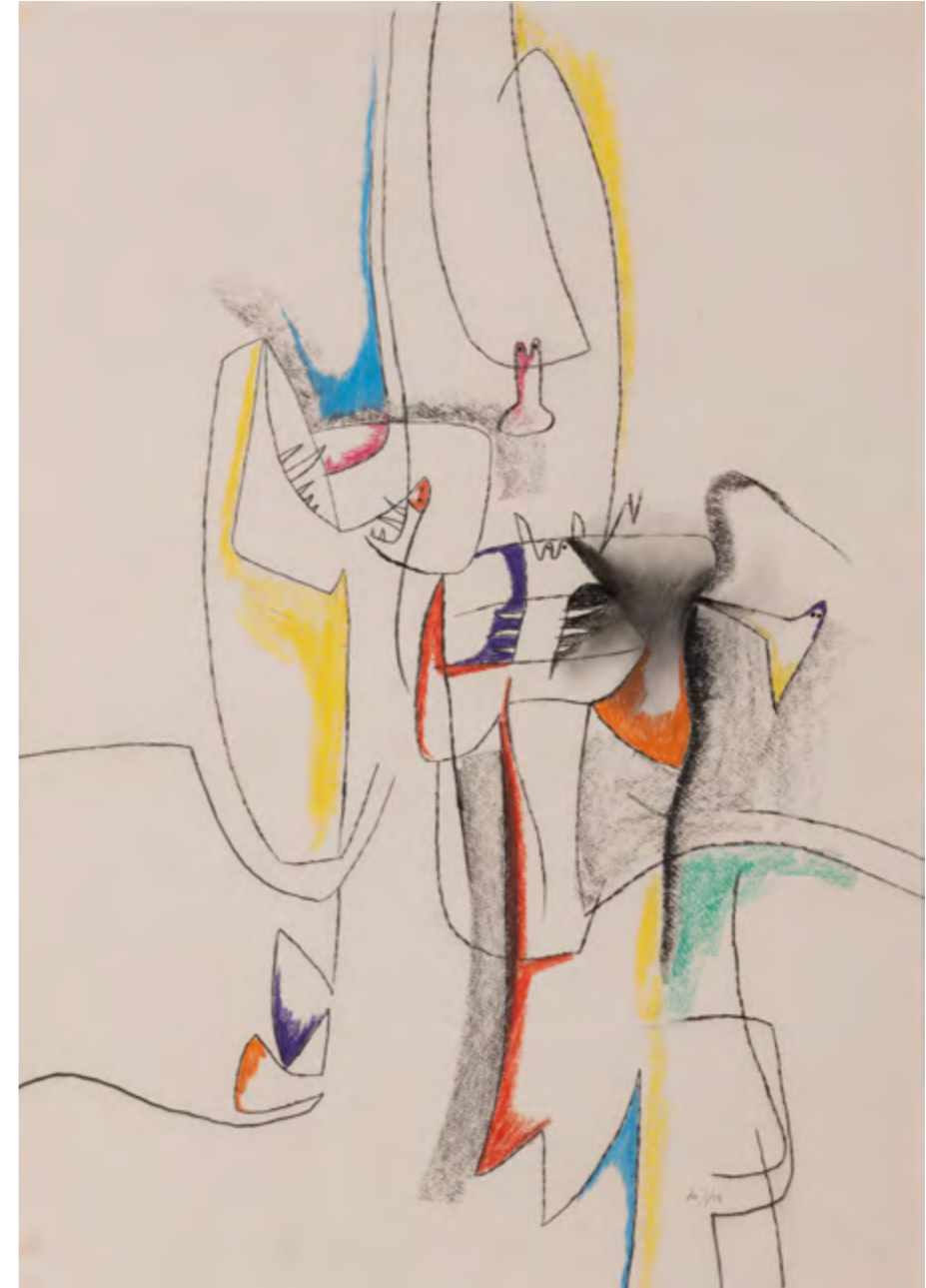
xx 191. **Yan Pei-Ming** (né en 1960)
Paysage international, n°3, 2000
Huile sur toile
Signée, datée et titrée au dos
100 x 200 cm
Provenance :
- Faggionato Fine Arts, Londres
- Galerie Anne de Villepoix, Paris
- Collection particulière, Paris
Bibliographie: F. Bonami, 'Yan Pei-Ming', Rizzoli
International Publications, Milan, 2017, reproduit
p. 122
30 000 / 40 000 €



© D.R.

"Crippa explore la lumière et le mouvement à travers la couleur, transformant la surface picturale en un espace vibrant et rythmique, où la matérialité de la peinture devient presque une vibration perceptible."

Filippo Maggia



x 192. **Roberto Crippa** (1921-1972)
Sans titre, circa 1950-70
Pastel, crayon de couleurs et mine de plomb sur papier
Signé en bas à droite
64,5 x 45,5 cm
Provenance:
- Collection Hans et Käthi Leichti
- Galerie Bernard, Grenchen
- Collection particulière, Suisse
1200/1800 €



193

x 193. **Roberto Crippa** (1921-1972)
Nitmo Nero su Blu, 1950
Huile sur toile
Signée et datée au dos
65 x 55 cm
Provenance:
- Collection Hans et Käthi Leichti
- Galerie Bernard, Grenchen
- Collection particulière, Suisse
1500/2000 €



194

x 194. **Roberto Crippa** (1921-1972)
Sans titre, circa 1950-60
Huile sur panneau
71,5 x 51,3 cm
Provenance:
- Collection Hans et Käthi Leichti
- Galerie Bernard, Grenchen
- Collection particulière, Suisse
1200/1800 €



195

x 195. **Sam Francis** (1923-1994)

Sans titre, 1954

Encre de Chine et lavis d'encre sur papier

Signé et daté au dos

35 x 27,5 cm

Provenance :

- Galerie Proarta, Zurich
- Collection particulière, Bruxelles
- Vente Paris, Artcurial, 'Post-War & Contemporain dont la collection Jacques et Madeleine Matarasso', 1 avril 2014, lot 241

Exposition :

- Los Angeles, UCLA at the Arm and Hammer Museum of Art, 'Constellations of Light and Dark: Black and White on Paper (1947-1954) by Sam Francis', 14 février - 2 avril 1995
- Ludwigsburg, Kunstverein Ludwigsburg, 'Sam Francis: The Shadow of Colors: Aquarelle und Gouachen, 1948-1984', 30 avril - 18 juin 1995, puis Humlebaek, Louisiana Museum of Modern Art, 3 août - 29 octobre 1995, puis Chemnitz, Germany, Städtische Kunstsammlungen Chemnitz, 7 janvier - 29 février 1996, reproduit en couleur au catalogue d'exposition p. 72-73
- Zurich, Galerie Proarta, 'Sam Francis: Bilder 1949 bis 1968', 26 mai - 23 juin 2004, reproduit en couleur au catalogue d'exposition p. 8

Bibliographie : Cette œuvre est répertoriée dans le catalogue raisonné en ligne de la Fondation Sam Francis sous le n°SF 54-071.

8 000 / 12 000 €

x 196. **Sam Francis** (1923-1994)

Sans titre, 1974

Acrylique sur papier

Signé et tamponné "Sam Francis Estate" au dos

76 x 56 cm

Provenance :

- Galerie Jonathan Novac, Los Angeles
- Vente Paris, Christie's, '20/21 Century', 11 avril 2013, lot 26
- Collection particulière européenne
- Vente Paris, Étude Tajan, 'Contemporary Art', 18 mai 2016, lot 19

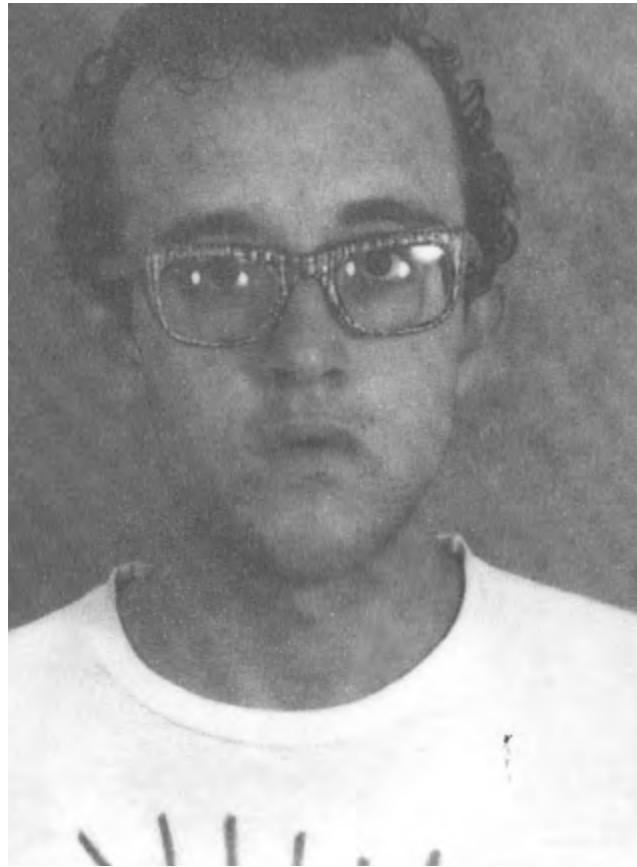
Exposition : Berne, Kornfeld und Klipstein, 'Sam Francis, Selfportraits', octobre-novembre 1977, reproduit sous le n°8 du catalogue de l'exposition

Bibliographie : Cette œuvre est répertoriée dans le catalogue raisonné en ligne de la Fondation Sam Francis sous le n°SF74-167.

15 000 / 20 000 €



196



© D.R.

"I didn't want to be a studio artist. I wanted my work to live on the streets, among people."

Keith Haring



197

xx 197. **Keith Haring** (1958-1990)
Roger in the Flowers, 19 juin 1987
Gouache, aquarelle et encre de Chine sur papier
Signé, titré, daté et situé au dos
36 x 50 cm
Provenance:
- Acquis directement auprès de l'artiste
- Collection particulière
- New York, Sotheby's, 22 septembre 2011, lot 304
20 000 / 30 000 €



198

198. Bjarne Melgaard (né en 1967)
Sans titre (panthère rose), 2013
Acrylique, cristaux quartz, sel, sucre, tenture,
colle et écorce sur panneau de bois
86 × 110 × 4 cm
Provenance :
- Gavin Brown's entreprise, New York
- Collection Cindy Sherman, Paris
7000/9000€

x 199. **Alex Katz** (né en 1927)

Black Dress 3 (Oona), 2018

Aluminium enduit de poudre

Signé en creux sur la base

Numéroté "27/35" et copyright de l'éditeur à

l'intérieur de la base

Édition de 35 exemplaires

61 x 19,5 x 7,6 cm

Provenance: Nex Art Édition, La Haye

10 000 / 15 000 €



199

x 200. **Alex Katz** (né en 1927)

Black Dress 2 (Cecily), 2018

Aluminium enduit de poudre

Signé en creux sur la base

Numéroté "27/35" et copyright de l'éditeur à

l'intérieur de la base

Édition de 35 exemplaires

61 x 19,5 x 7,6 cm

Provenance: Nex Art Édition, La Haye

10 000 / 15 000 €



200



201. **Julian Opie** (né en 1958)
Ruth smoking 2, 2006
Animation en continu par ordinateur sur écran plasma
Signé et numéroté au dos: "4/4"
Édition de 4 exemplaires
124 x 96 x 44,7 cm
Provenance :
- Lisson Gallery, Londres
- Acquis auprès de cette dernière par l'actuel propriétaire
- Collection particulière, Paris
15 000 / 20 000 €

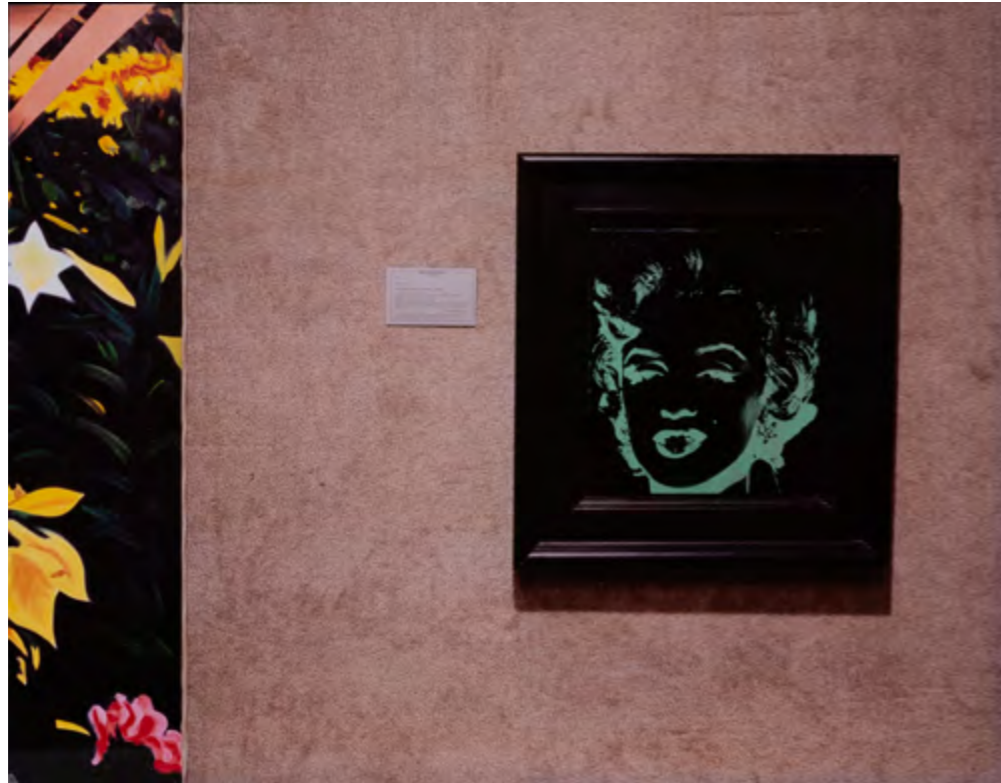
"I think of it as the purest form of sculpture - to sculpt your own body, from your own body. The recent works I've been making, involving people who are engaged in extreme body modification - plastic surgery, tattooing, sex-change operations - these made me think about it again; they are, if you like, the naïve artists who are working in the same medium, while my art is the culturally-mediated version of an art that is primitive in the best sense of the word."

Marc Quinn

x 202. **Marc Quinn** (1964-2014)
Endless Column (Micro Cosmos), 2008
Bronze peint
170 × 50 × 50 cm
Exposition : Séoul, Gana Art Centre, 'Marc Quinn',
11 juillet - 3 août 2008
80 000 / 120 000 €



202



203

- xx 203. **Louise Lawler** (née en 1947)
Sans titre (Marilyn Monroe), 1990-1991
Tirage Cibachrome
Signé, daté et numéroté "70/100" à l'encre au dos
Cachet de l'artiste au dos
Tirage à 100 exemplaires
19 x 24 cm
Provenance :
- Metro Pictures, New York
- Acquis directement auprès de celle-ci par l'actuel propriétaire
- Collection particulière, Belgique
2000 / 3000 €



204

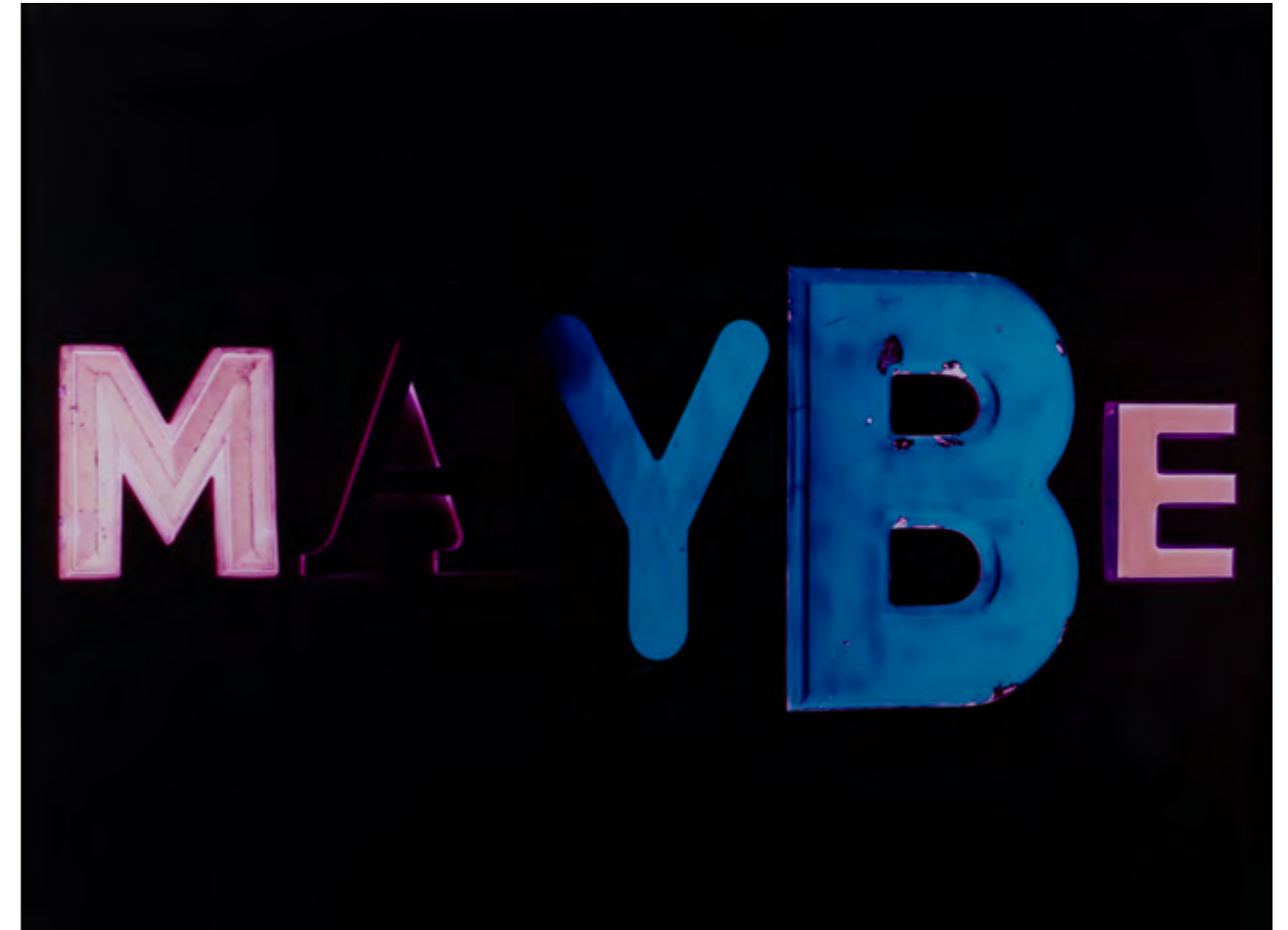
- xx 204. **Andy Warhol** (1928-1987)
Kimiko (Feldmann & Schellman II. 237), 1981
Sérigraphie sur papier Stonehenge
Signé et numéroté "64/250" au dos
Édition de 250 exemplaires
Imprimée par Licht Éditions, Ltd., Denver
Publiée par Colorado State University,
Département d'Art, Fort Collins, Colorado
91,5 x 91,5 cm
25000 / 35000 €



© D.R.

"In his work, Pierson uses ready-made objects to explore the pathos underlying the American dream – a pathos embodied in the mismatched metal, plastic, and wood letters of old movie marquees and salvaged commercial signs from which his sculptures are created. Pierson scavenges the letters from sites across the country... Through this aesthetic recycling, Pierson points to the throwaway quality of America's consumer culture."

Whitney Museum of American Art



205

205. **Jack Pierson** (né en 1960)

Maybe, 2000

Tirage chromogénique

Signé, daté, titré et numéroté au dos "1/10"

Édition de 10 exemplaires

75,5 x 101 cm

Provenance:

- Cheim and Read Gallery, New York

- Vente Paris, PIASA, 'Photographies Collection

Praz-Delavallade', lot 113

- Acquis auprès de cette dernière par l'actuel

propriétaire

- Collection particulière, Paris

1500/2000 €



206



207

206. **Jack Pierson** (né en 1960)

Boredom, 1998

Tirage chromogénique

Numéroté "2/3"

Édition de 3 exemplaires

51 x 41 cm

Provenance:

- Galerie Thaddaeus Ropac, Paris
- Acquis auprès de cette dernière par l'actuel propriétaire
- Collection particulière, Paris

3000 / 4000 €

207. **Jack Pierson** (né en 1960)

Hell, 1998

Tirage chromogénique

Numéroté "2/3"

Édition de 3 exemplaires

51 x 41 cm

Provenance:

- Galerie Thaddaeus Ropac, Paris
- Acquis auprès de cette dernière par l'actuel propriétaire
- Collection particulière, Paris

3000 / 4000 €



208

208. **Jack Pierson** (né en 1960)

Regret, 1997

Tirage chromogénique

Numéroté "1/5"

Édition de 5 exemplaires

48,5 x 59 cm

Provenance:

- Galerie Thaddaeus Ropac, Paris
- Acquis auprès de cette dernière par l'actuel propriétaire
- Collection particulière, Paris

1500 / 2000 €

209. **Jack Pierson** (né en 1960)

Ugly, 2000

Tirage chromogénique

Édition de 5 exemplaires

50 x 60 cm

Provenance:

- Galerie Thaddaeus Ropac, Paris
- Acquis auprès de cette dernière par l'actuel propriétaire
- Collection particulière, Paris

1500 / 2000 €



209



210

210. James Lee Byars (1932-1997)

Penis and Balls, 1969

Triptyque

Mine de plomb sur papiers

Signé du monogramme (deux éléments)

64 x 23 cm (Penis)

Ø 23 cm (Balls)

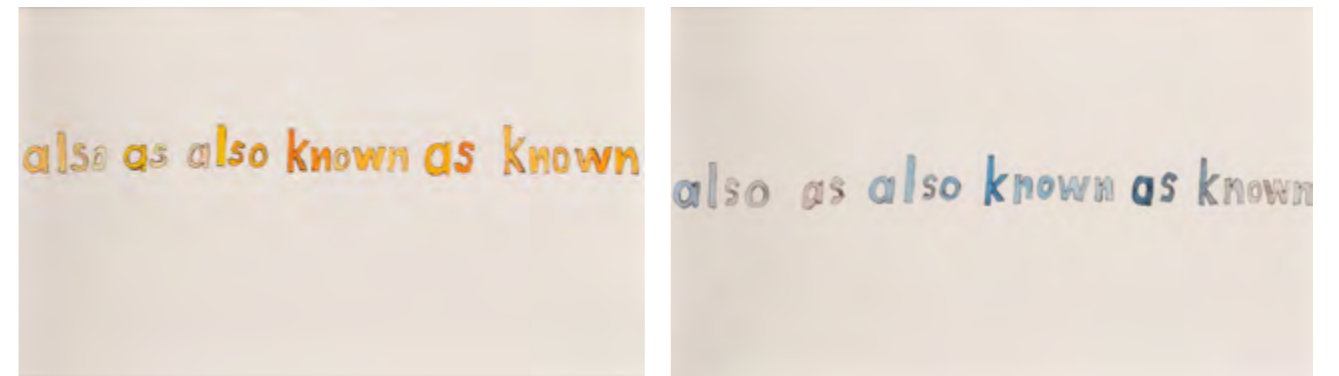
Provenance:

- Collection Bengtssons Fine Art Landskrona, Suède

- Collection particulière, Paris

Note: Il s'agit d'une lettre autographe à Jan Jufferman.

8 000 / 12 000 €



211

211. Roni Horn (née en 1955)

Alias Duo, #4, 2011

Encre et aquarelle sur papier

27,5 x 46 cm (chaque)

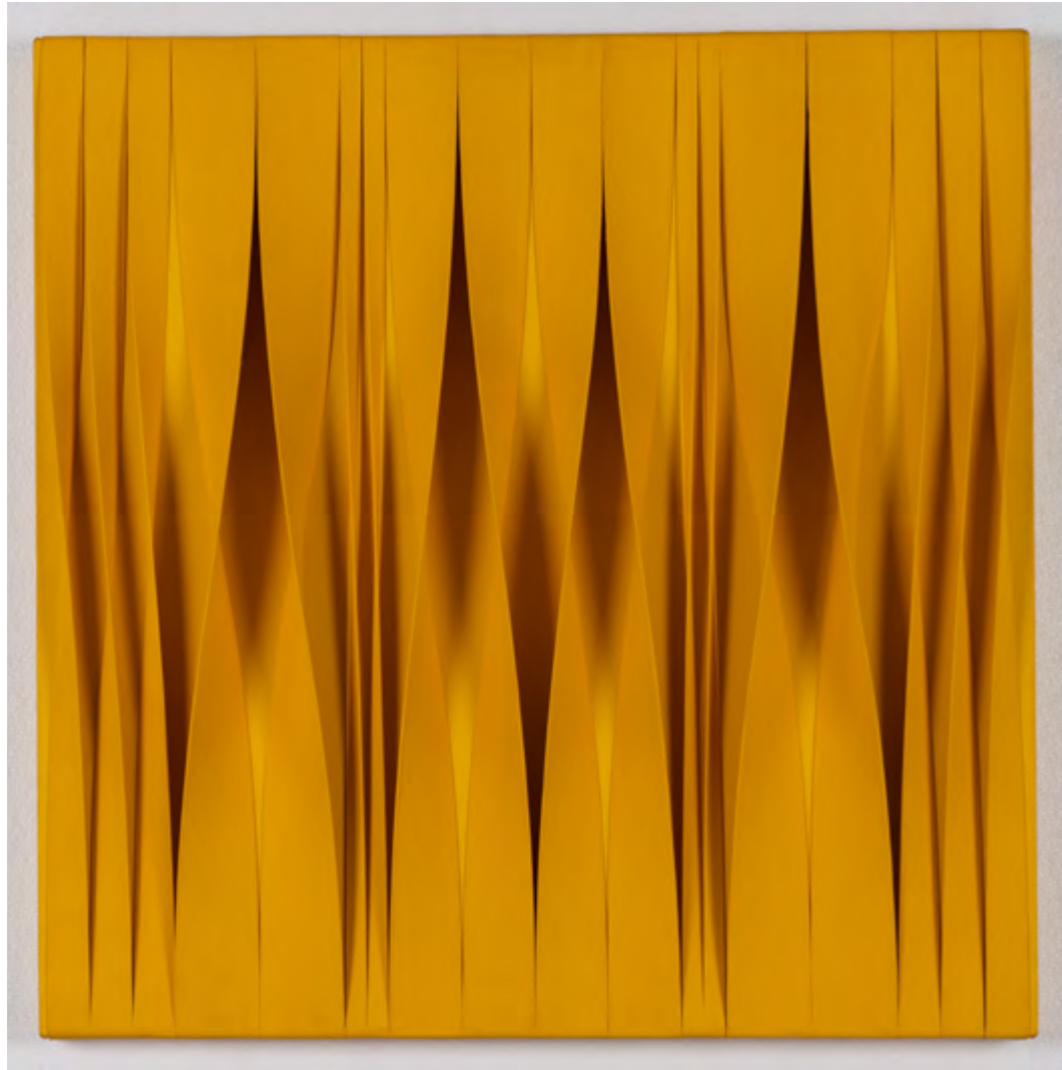
27,5 x 92 cm (l'ensemble)

Provenance:

- Galerie Hufkens, Bruxelles

- Collection particulière, Paris

20 000 / 30 000 €



212

212. **Pino Manos** (1930-2020)
Sincronico giallo solare, 2014
Acrylique et pliage de textile sur toile
Doublement signée, datée, titrée, située et
annotée au dos
70 × 70 × 10 cm
Provenance: Collection particulière, Italie
3000/5000 €

213. **Piero Gilardi** (1942-2023)
Ce que je (n'ai) pas fabriqué, 1993
Diptyque
Mousse polyuréthane et système électrique sur
panneau (ce que j'ai fabriqué)
Collage sur panneau (ce que je n'ai pas fabriqué)
Signé, titré et daté au dos (chaque élément)
49 × 30 × 14 cm (premier)
50 × 29 cm (second)
Provenance: Collection particulière, Paris
3000/4000 €



213



© D.R.

214. Piero Gilardi (1942-2023)

Marina a Madeira

Mousse polyuréthane peinte et paillettes collées sur panneau de bois dans un emboîtement en Plexiglas

Signé et titré au dos

70 x 70 x 17,5 cm

Provenance :

- Acquis directement auprès de l'artiste par l'actuel propriétaire

- Collection particulière européenne

Une photo-certificat de l'artiste sera remis à l'acquéreur.

10 000 / 15 000 €

215. Piero Gilardi (1942-2023)

Mele nella vigna, 2000

Mousse polyuréthane peinte collée sur panneau de bois dans un emboîtement en Plexiglas

Signé et titré au dos

49,5 x 49,5 x 19,5 cm

Provenance :

- Acquis directement auprès de l'artiste par l'actuel propriétaire

- Collection particulière européenne

Une photo-certificat de l'artiste sera remis à l'acquéreur.

5 000 / 7 000 €

216. Piero Gilardi (1942-2023)

Melograno e fiori di zucca

Mousse polyuréthane peinte et paillettes collées sur panneau de bois dans un emboîtement en Plexiglas

Signé et titré au dos

70 x 50 x 16 cm

Provenance :

- Acquis directement auprès de l'artiste par l'actuel propriétaire

- Collection particulière européenne

Une photo-certificat de l'artiste sera remis à l'acquéreur.

7 000 / 10 000 €



214



215



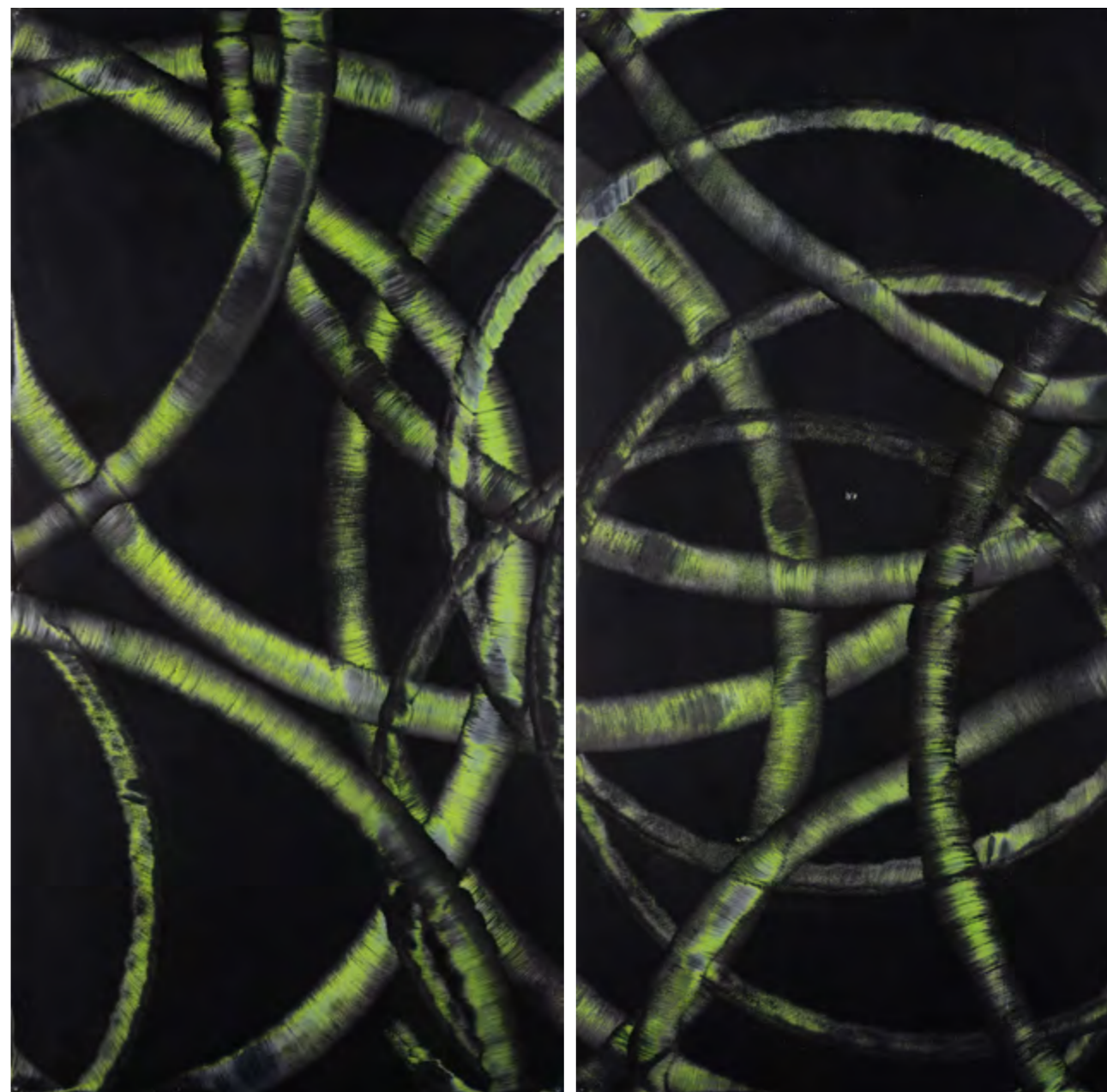
216

"I am not interested in expressing something subjective or personal. My work is concerned with the conditions and conventions of art production and presentation. It is about the structures that define how we perceive and understand art. I try to make these structures visible, sometimes by reducing forms to simple elements, sometimes by referring to existing systems of display. The work should not illustrate a theory, but it inevitably reflects on the context in which it appears."

Heimo Zobernig



217. **Heimo Zobernig** (né en 1958)
Sans titre, 2008
Acrylique sur toile
Signée, datée et annoté "HZ2008-003" au dos
sur le repli de la toile
151 x 150 cm
Provenance :
- Galerie Chantal Crousel, Paris
- Collection particulière, Paris
30 000 / 40 000 €



218. Aaron Young (né en 1972)
Sans titre, 2008
Diptyque
Acrylique et caoutchouc brûlé sur panneau
d'aluminium
244 × 122 cm (chaque)
244 × 244 cm (l'ensemble)
Provenance :
- Galerie Bortolomi, New York
- Acquis auprès de cette dernière par l'actuel
propriétaire
- Collection particulière européenne
10 000 / 15 000 €



219



220



221



222

219. Gerhard Merz (né en 1947)
Purgatorio, 1988
 Bois, bronze et huile sur toile
 Titré en bas au centre
 91,5 × 346 × 19,5 cm
 Provenance:
 - Deweer Art Gallery, Belgique
 - Collection particulière, Belgique
4 000 / 6 000 €

220. Gerhard Merz (né en 1947)
Sabaudia, 1985-86
 Bois, bronze et huile sur toiles
 Titré en bas au centre
 90 × 280 × 15 cm
 Provenance:
 - Deweer Art Gallery, Belgique
 - Collection particulière, Belgique
4 000 / 6 000 €

221. Gerhard Merz (né en 1947)
Paradiso, 1988
 Bois, bronze et huile sur toile
 Titré en bas au centre
 91,5 × 346 × 19,5 cm
 Provenance:
 - Deweer Art Gallery, Belgique
 - Collection particulière, Belgique
4 000 / 6 000 €

222. Sol Calero (né en 1982)
Sans titre (Blackboard 2), 2015
 Acrylique, pastel et craie sur toile
 130 × 103 cm
 Provenance:
 - Laura Bartlett Gallery, Londres
 - Acquis après de cette dernière par l'actuel propriétaire
 - Collection particulière, Paris
8 000 / 12 000 €



223

xx 223. Pavlos (Pavlos Dionyssopoulos dit) (1930-2019)

Baroque, 1966

Affiches massicotées sur panneau de bois dans
un emboîtement en Plexiglas

Signé et daté au dos

141,5 × 163 × 4 cm

Un certificat d'authenticité de la Galerie Sobering
signé par l'artiste sera remis à l'acquéreur.

45 000 / 65 000 €



224. Lot retiré

225. Pavlos (Pavlos Dionyssopoulos dit) (1930-2019)

Cyprès

Affiches massicotées, structure métallique et base en bois

192 x 26 x 20 cm

Provenance : Collection particulière, Paris

Bibliographie : F. Ballester, P. Restany, 'Papiers en fête', Images en œuvres, 2004, modèle similaire reproduit p.107

7 000 / 9 000 €

"L'art est et reste pour moi le moyen qui me donne la possibilité de créer mon propre monde, puisque le monde dans lequel j'aurais voulu vivre, n'existe pas."

M. Benyoune, Pavlos, Editions Linda et Guy Pieters, 2008, p. 45



225

226. Lot retiré

227. **Pavlos (Pavlos Dionyssopoulos dit)** (1930-2019)

Robe sur cintre avec boutons, circa 1970
Jex, morceau de cintre et boutons fixés entre
deux plaques de Plexiglas
145 x 82 cm

Provenance:

- Atelier de l'artiste
 - Vente Paris, Piasa, 'Pavlos', 8 avril 2021, lot 9
 - Collection particulière, Paris
- Un certificat d'authenticité des ayants droit de
l'artiste sera remis à l'acquéreur.

8 000 / 12 000 €



xx 228. **Elad Lassry** (né en 1977)
Sans titre (Barres en bois de zèbre, Femme), vers 2012
Tirage C-print sur verre et zebrano
H 96,5 x L 48 x P 13 cm
Exposition : Milan, Galerie Massimo de Carlo,
'Elad Lassry', 10 avril - 1er mai 2015
2000 / 3000 €



228



229

229. **Anthony Donaldson** (né en 1939)
Yellow, 1969
Acrylique sur toile
Doublement signée et datée au dos
81,5 x 71 cm
Provenance :
- Rowan Gallery, Londres
- Collection particulière, Paris
5000 / 7000 €



© D.R.

"I make paintings about what interests me, what I think about, what I see around me, and I try to make them beautiful and complex at the same time."

Chris Ofili



x 230. **Chris Ofili** (né en 1968)
Sans titre (Kissing Couple), 2003
Gouache, fusain et feuille d'or sur papier
Signé et daté au dos
31,5×24 cm
Provenance :
- Victoria Miro Gallery, Londres
- Collection particulière
- Vente Londres, Christie's, 'Post War and Contemporary Art', 1 Juillet 2010, lot 140
20 000 / 30 000 €



xx 231. **Enrico Baj** (1924-2003)
La Fête de l'an 2000, 1989
Acrylique et collage d'objets sur toile
Signée vers le bas à droite
65×81×3,7 cm
8000/12000€



232

232. Pat Andrea (né en 1942)
Couple, 1987
Technique mixte et collage sur panneau dans un emboîtement en Plexiglas
Signé et daté en bas à droite
Porte le cachet de l'artiste au dos
35 × 40 × 4 cm
Provenance : Collection particulière, Paris
3000/4000 €



233

233. Pat Andrea (né en 1942)
La Hollande Septentrionale, 1996
Acrylique sur toile
Signée des initiales en bas à gauche
Contresignée, datée et titrée au dos
200 × 220 cm
Provenance :
- Collection particulière, Belgique
- Collection particulière, Paris
8000/12000 €



234

234. **Bengt Lindström** (1925-2008)

La reine
Huile, plâtre et toile sur une structure en carton
170 × 50 × 65 cm
Provenance :
- Atelier de l'artiste
- Galleria San Carlo, Milan
- Acquis auprès de cette dernière par l'actuel propriétaire
- Collection particulière, Milan
Un certificat d'authenticité du Comité Bengt Lindström sera remis à l'acquéreur.
6000/9000€



235

235. **Bengt Lindström** (1925-2008)

Le roi
Huile, plâtre et toile sur une structure en carton
170 × 60 × 80 cm
Provenance :
- Atelier de l'artiste
- Galleria San Carlo, Milan
- Acquis auprès de cette dernière par l'actuel propriétaire
- Collection particulière, Milan
Un certificat d'authenticité du Comité Bengt Lindström sera remis à l'acquéreur.
6000/9000€



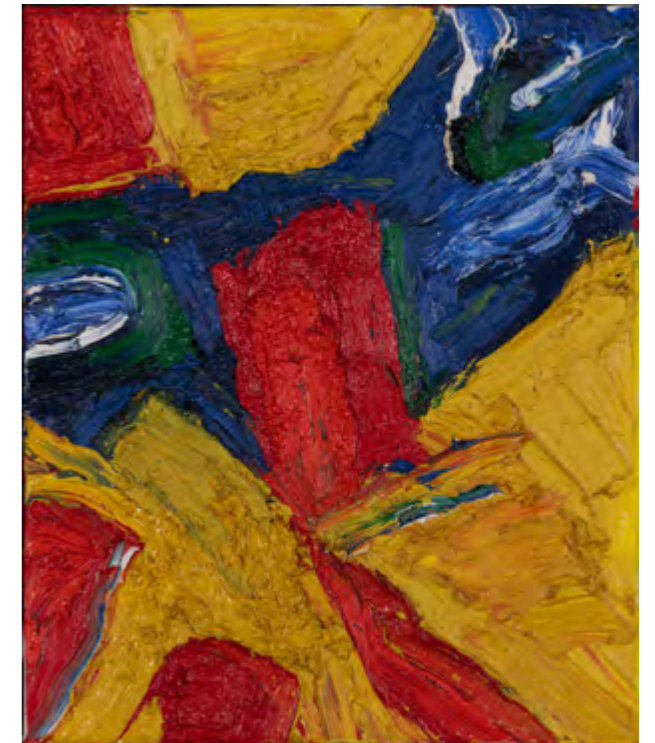
236

236. **Bengt Lindström** (1925-2008)

Fusion, 1989
Huile sur toile
Signée en bas à gauche
80 × 116 cm
Provenance : Collection particulière, Paris
Une photo-certificat de l'artiste sera remis à l'acquéreur.
5000/7000€

237. **Bengt Lindström** (1925-2008)

Masken, circa 1989
Huile sur toile
Titrée et annotée au dos
65 × 54 cm
Provenance :
- Hôtel des Ventes de Belfort, Patrick Gauthier,
18 octobre 1997, lot 153
- Collection particulière, France
4000/5000€

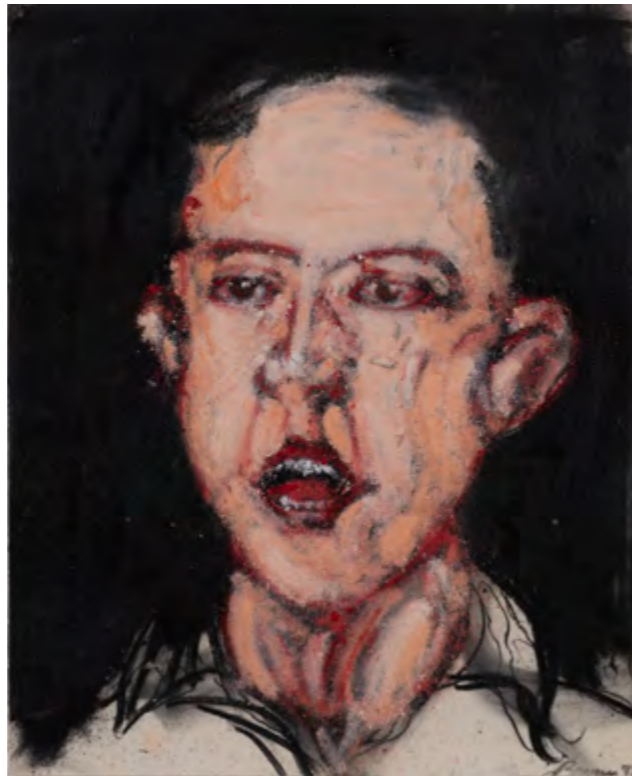


237



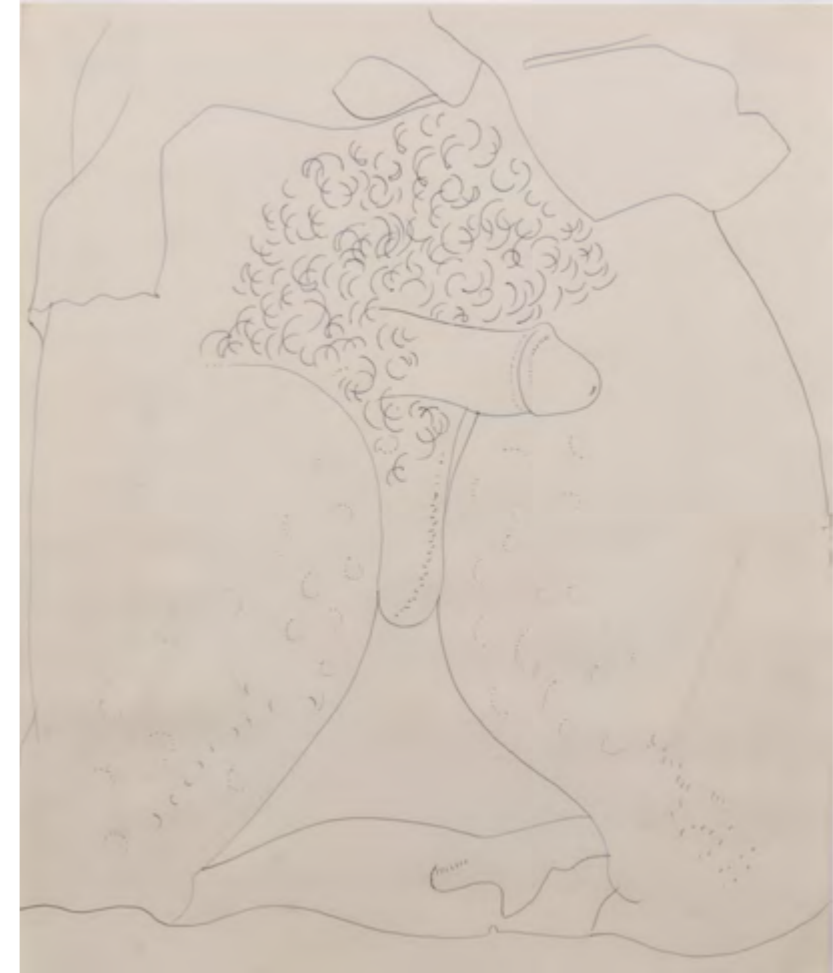
238

238. Tony Bevan (né en 1951)
Head, 1992
Technique mixte sur papier maroufflé sur toile
Signé des initiales et daté en bas à droite
37 x 27,5 cm
Provenance : Collection particulière, Paris
2000 / 3000 €



239

239. Tony Bevan (né en 1951)
Head, 1992
Technique mixte sur papier
Signé et daté en bas à droite
40 x 32,5 cm
Provenance : Collection particulière, Paris
2000 / 3000 €



240

240. Andy Warhol (1928-1987)
Nu masculin, circa 1956
Stylo bille sur papier
Tampon de l'Estate Andy Warhol au dos
Numéroté "205.014" au dos
43 x 35,5 cm
Provenance :
- De Vuyst fine art and design, Lokeren
- Collection particulière, Bruxelles
6000 / 9000 €



xx **241. Robert Longo** (né en 1953)
Men in the cities, 1981-98
Tirage pigmentaire d'archive sur papier
Signé et daté en bas à droite et numéroté: "3/15"
en bas à gauche
Édition de 15 exemplaires
101,5 x 67 cm
Provenance: Collection particulière, Belgique
7000/9000€



242

x 242. **Yigal Ozeri** (né en 1958)
Sans titre, Lizzie Smoking, 2016
Huile sur toile
Signée et datée en bas à gauche
137,5 x 91,5 cm
12 000 / 18 000 €



243

x 243. **Yigal Ozeri** (né en 1958)
Sans titre, Olya monochrome #1, 2020
Huile sur papier
Signé et daté en bas à gauche
91 x 137 cm (l'image)
106 x 152 cm (la feuille)
12 000 / 18 000 €



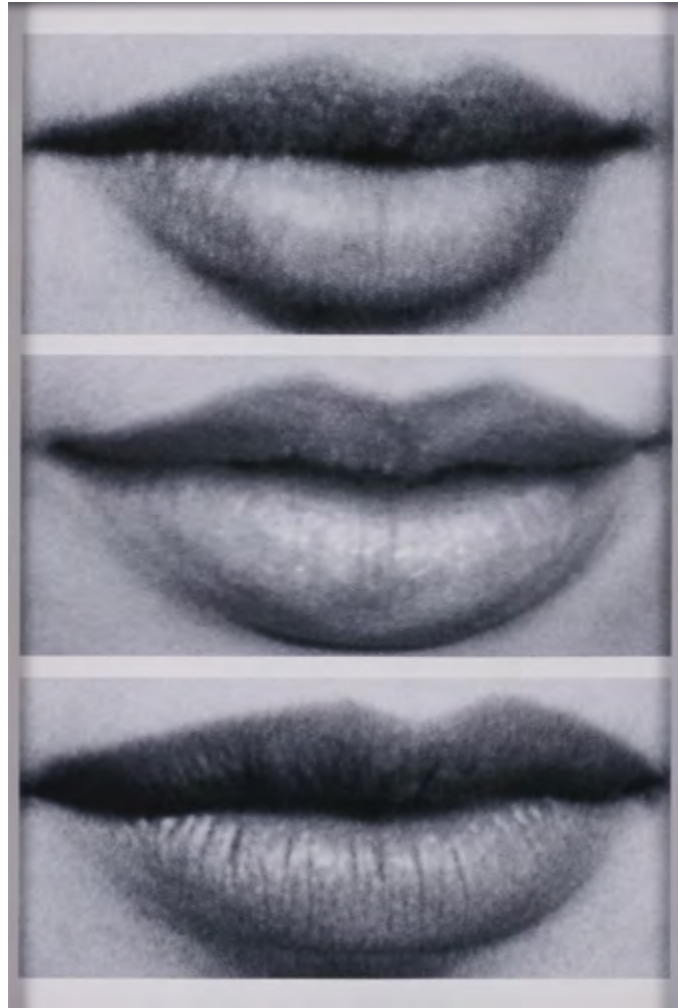
244

244. Douglas Gordon (né en 1966)
Selfportrait of you + me (Brigitte Bardot), Août 2007
Cire sur photographie brûlée et miroir dans un encadrement fait par l'artiste
Signée sur une étiquette au dos du cadre
58 x 58 cm
Provenance :
- Galerie Yvon Lambert, Paris
- Collection particulière, Paris
6 000 / 9 000 €



245

245. Shirin Neshat (née en 1957)
Sans titre, série "Rapture", 1999
Tirage argentique
Signé, daté, titré et annoté "AP" au dos
Édition de 10 exemplaires + E.A.
28 x 56 cm (l'image)
44 x 60,5 (la feuille)
Provenance :
- D'Amelio Terras, New York
- Collection particulière, Paris
6 000 / 9 000 €



246

xx 246. **Sam Samore** (né en 1953)

Tower of lips

Impression digitale

Epreuve d'artiste

Édition de 2 exemplaires + E.A.

47 x 32 cm

Provenance :

- OV Project, Belgique

- Collection particulière, Belgique

Un certificat d'authenticité de l'artiste sera remis à l'acquéreur.

4000 / 6000 €

xx 247. **Sam Samore** (né en 1953)

Allegories of Beauty, 1992

Triptyque

Trois tirages gélatino-argentique

Epreuve d'artiste

Édition de 2 exemplaires + E.A.

96,5 x 161,5 cm (A)

99 x 161,5 cm (B)

100,5 x 161,5 cm (C)

Provenance :

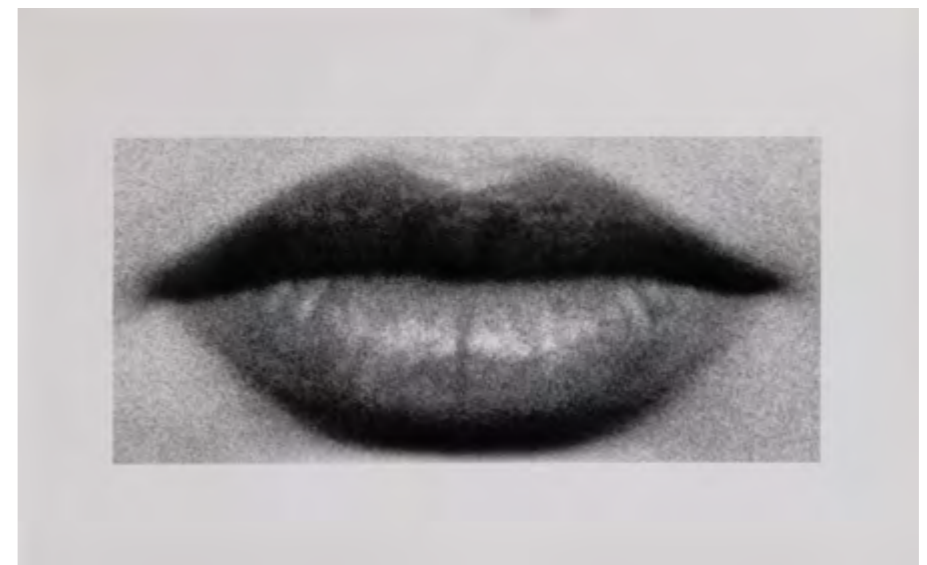
- OV Project, Belgique

- Collection particulière, Belgique

Note : Les « lèvres » constituent un thème récurrent dans l'œuvre de l'artiste depuis les années 1980. Souvent disposées en groupes ou en « tours », les variations, les textures et les répétitions de ces lèvres, en tant qu'images trouvées, soulignent ici comment chacune raconte sa propre histoire et reflète sa vie intérieure. Le travail de Samore est fortement influencé par des cinéastes tels que Chris Marker, Andy Warhol et Alfred Hitchcock, ainsi que par la mythologie classique et les romans expérimentaux modernes. Ces grandes photographies, à peu près de la taille de nos corps, ont une présence physique.

Un certificat d'authenticité de l'artiste sera remis à l'acquéreur.

8000 / 12000 €



247



248

248. Marina Abramovic (née en 1946)
& **Ulay (Frank Uwe Laysiepen, dit)** (1943-2020)
Breathing out / Breathing in, 2nd part, 1977
Épreuve gélatino-argentique d'époque
20 x 25,2 cm
Provenance : Collection particulière, Paris
Bibliographie : M. Abramovic, Ulay, 'Relation and Detour', Les Auteurs et Idéa books, Amsterdam, 1980, p.95
1500/2000 €



249



250

249. Marina Abramovic (née en 1946)
& **Charles Atlas** (né en 1949)
Delusional
Épreuve gélatino-argentique d'époque
16 x 23,2 cm (l'image)
17,5 x 24 cm (le tirage)
Provenance :
- Theater Am Trurns, Frankfurt
- Collection particulière, Paris
Note : 'Delusional' est une performance présentée au Theater Am Trurns à Frankfurt le 19 avril 1994.
1500/2000 €

250. Marina Abramovic (née en 1946)
& **Ulay (Frank Uwe Laysiepen, dit)** (1943-2020)
Relation in movement, 1980
Épreuve argentique d'époque
13,5 x 22,7 cm
Provenance : Collection particulière, Paris
Bibliographie : M. Abramovic, Ulay, 'Relation and Detour', Les Auteurs et Idéa books, Amsterdam, 1980, p.62-71
1500/2000 €



251

251. Sean Scully (né en 1945)

Merida (portfolio de 16), 2001-2002

Tirages chromogéniques

Annotés du monogramme et numérotés "7/16"
au dos

Édition de 16 exemplaires + 2 E.A.

26 × 34 cm (l'image)

28 × 35 cm (le tirage)

Provenance : Collection particulière, Nice

Note : Prises de vue au Mexique en 2001 et
impression à New York en 2002.

Un coffret signé, daté et numéroté "7/16" sera remis
à l'acquéreur.

10 000 / 15 000 €



252

252. Bernd (1931-2007) & Hilla Becher (1934-2015)

Hochfenn, Hüttenwerk Hagen-Haspe, D, 1968

Tirage argentique vintage sur ferrotype

Tirage unique

Cachet-copyright de Bernd et Hilla Becher au dos

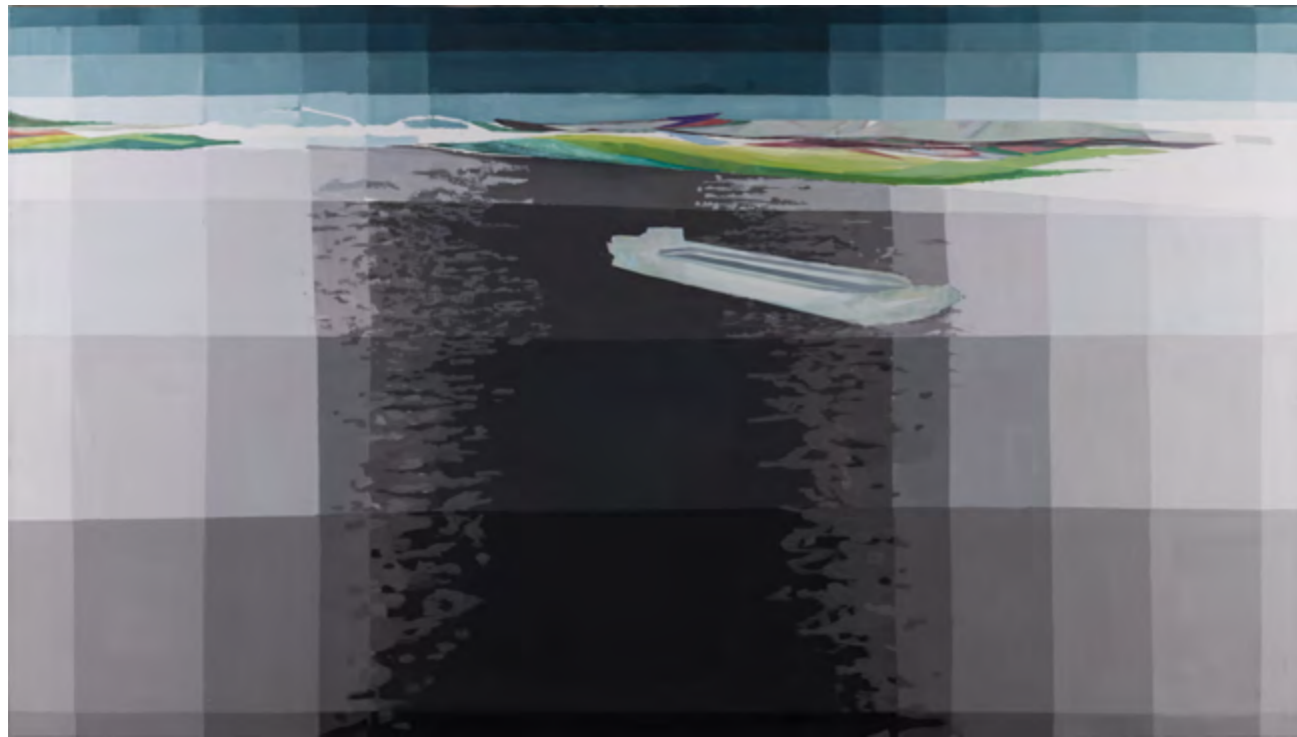
40 × 30 cm

Provenance :

- Galerie Filomena Soares, Portugal

- Collection particulière, Belgique

15 000 / 20 000 €



253

253. **Daniel Mohr** (né en 1976)

Cargo Cult, 2006

Huile et aquarelle sur toile
Signée, titrée et datée au dos
170 x 300 cm

Provenance :

- Galerie Levy, Hamburg
 - Acquis auprès de cette dernière par l'actuel propriétaire
 - Collection particulière, Paris
- 1500/2000 €



254

254. **Michael Riedel** (né en 1972)

Sans titre, 2012

Sérigraphie sur toile
Pièce unique
70 x 50 cm

Provenance :

- Galerie Michel Rein, Paris
 - Collection particulière, Paris
- 6000/9000 €



255

255. **Sven Kroner** (né en 1973)
Pisspanorama II, 2003
Acrylique sur toile
Signée, titrée, datée et annotée au dos
230 x 279,5 cm
Provenance:
- Galerie Anne de Villepoix, Paris
- Acquis auprès de cette dernière par l'actuel propriétaire
- Collection particulière, Paris
4000 / 6000 €



256

256. **Blaise Drummond** (né en 1967)
Summer House (Experimental), 2006
Technique mixte sur toile
Signée, datée et titrée au dos sur le châssis
162,5 x 213 cm
Provenance : Collection particulière, Paris
6000 / 9000 €



257

- x 257. **Isaac Abrams** (né en 1939)
The dissolution of the organic world, avril, mai, juin 1967
Acrylique sur toile
Signée, titrée et datée au dos
165 x 140 cm
Provenance :
- Galerie Bischofberger, Zürich
- Acquis auprès de cette dernière
- Collection Hans et Käthi Leichti
- Collection Bernhard Liechti
- Acquis auprès de cette dernière par l'actuel propriétaire
- Collection particulière, Suisse
Exposition : Soleure, Kunstmuseum Solothurn, 'Bilder aus der Sammlung von Hans und Käthi Leichti', juin 26 - 15 août 1993
1500 / 2000 €

258. **Jean-Paul Riopelle** (1923-2002)
Sans titre, 1975
Pastels gras de couleur sur papier
Signé et daté en bas à droite
30,5 x 38,5 cm
Provenance : Collection particulière, Paris
Bibliographie : Cette œuvre est enregistrée dans le Catalogue Raisonné de l'artiste sous la référence 1975-252p, en addendum.
4000 / 6000 €

259. **Zoran Mušić** (1909-2005)
Paysage, 1978
Aquarelle sur papier japon
Signé et daté en bas à droite
24 x 31 cm
Provenance : Collection particulière, Belgique
1800 / 2500 €



258



259

CONDITIONS GÉNÉRALES DE VENTE - PIASA

« Constituent des ventes aux enchères publiques les ventes faisant intervenir un tiers, agissant comme mandataire du propriétaire ou de son représentant, pour proposer et adjuger un bien au mieux-disant des enchérisseurs à l'issue d'un procédé de mise en concurrence ouvert au public et transparent. Le mieux-disant des enchérisseurs acquiert le bien adjugé à son profit ; il est tenu d'en payer le prix. Sauf dispositions particulières et le cas des ventes effectuées dans le cercle purement privé, ces ventes sont ouvertes à toute personne pouvant enchérir et aucune entrave ne peut être portée à la liberté des enchères. » (Article L.320-2 du Code de commerce)

La Maison de Ventes PIASA est un opérateur de ventes volontaires régi par les dispositions des articles L 321-1 et suivants du Code de commerce. La Maison de Ventes agit comme mandataire du vendeur qui contracte avec l'acheteur. PIASA, en sa qualité d'opérateur de ventes volontaires, est soumise aux obligations prévues aux articles 561-2 et suivants du Code monétaire et financier, en matière de lutte contre le blanchiment de capitaux et le financement du terrorisme. Les ventes aux enchères sont soumises aux présentes conditions générales.

AVANT LA VENTE

1. Description et présentation des lots

Les acquéreurs potentiels sont invités à examiner les biens pouvant les intéresser et à constater leur état avant la vente aux enchères, notamment pendant les expositions.

PIASA se tient à leur disposition pour leur fournir des rapports de condition sur l'état des lots, en fonction des connaissances artistiques et scientifiques à la date de la vente. Les rapports de condition sont disponibles gratuitement, sur demande, pour aider l'acquéreur potentiel à évaluer l'état d'un lot.

L'absence de réserve au catalogue n'implique pas que le lot soit en parfait état de conservation et exempt de restauration ou imperfection quelle qu'elle soit. Les lots sont vendus dans l'état dans lequel ils se trouvent au moment de la vente.

Les informations figurant au catalogue ne sauraient être exhaustives et ne peuvent à elles seules justifier une décision d'enchérir sans inspection personnelle du lot, dès lors que celui-ci a été présenté lors d'une exposition publique. En conséquence, aucune réclamation ne sera recevable dès l'adjudication prononcée, les lots ayant pu être examinés lors de l'exposition. Les dimensions et poids sont donnés à titre indicatif. Les couleurs et les nuances peuvent différer sur papier ou à l'écran par rapport à leur présentation lors d'un examen physique. Par ailleurs, PIASA décline toute responsabilité quant aux systèmes électriques des luminaires proposés à la vente, ceux-ci pouvant, selon les cas, ne pas être conformes aux normes en vigueur.

2. Estimation

Dans le catalogue, l'estimation figure à la suite de chaque lot. Il ne s'agit que d'une indication, le prix d'adjudication résulte du libre jeu des enchères. L'estimation basse mentionnée dans le catalogue ne peut être inférieure au prix de réserve, et pourra être modifiée jusqu'au moment de la vente. Les estimations ne comprennent aucunes taxes ou frais applicables. Les estimations peuvent être données en plusieurs monnaies. L'arrondi de ces conversions peut entraîner une légère modification des arrondissements légaux.

3. Provenance et authenticité

Dans le cadre de la protection des biens culturels PIASA met tout en œuvre dans la mesure de ses moyens pour s'assurer de la provenance des lots mis en vente. En cas de contestations notamment sur l'authenticité ou l'origine des objets vendus, la responsabilité éventuelle de PIASA, tenue par une obligation de moyens, ne peut être engagée qu'à la condition expresse qu'une faute personnelle et prouvée soit démontrée à son encontre.

L'action en responsabilité civile à l'encontre de la Maison de Ventes se prescrit par 5 ans à compter de l'adjudication ou de la prisée.

PIASA se réserve le droit de retirer le lot avant la vente ou pendant la vente aux enchères s'il y a des doutes sur son authenticité ou sa provenance.

4. Indications particulières

Les lots précédés d'un * appartiennent à un actionnaire, un collaborateur ou un expert de la société PIASA. Les notices d'information contenues dans le catalogue sont établies avec toutes les diligences requises, par PIASA et l'expert qui l'assiste le cas échéant, sous réserve des notifications, déclarations, rectifications, annoncées verbalement au moment de la présentation de l'objet et portées au procès-verbal de la vente.

PARTICIPATION A LA VENTE

Les enchérisseurs sont invités à se faire connaître auprès de PIASA avant la vente afin de procéder à l'enregistrement de leurs données personnelles. Toute information inexacte

communiquée par l'enchérisseur est de nature à engager sa responsabilité. En participant à nos ventes, les enchérisseurs s'engagent à se conformer strictement à l'ensemble des lois et réglementations en vigueur au moment de la vente.

Pour une personne physique, son enregistrement nécessite une pièce d'identité en cours de validité avec photo et un justificatif de domicile si son adresse actuelle ne figure pas sur la pièce d'identité.

Pour une société, son enregistrement nécessite en sus un certificat d'immatriculation de moins de trois mois indiquant le nom du représentant légal et son siège social. PIASA pourra également solliciter tout document pertinent mentionnant les bénéficiaires effectifs.

PIASA se réserve le droit de vérifier les informations fournies et de demander les coordonnées bancaires au nom de l'enchérisseur.

Par ailleurs, PIASA se réserve le droit de ne pas enregistrer un client à la vente si les collaborateurs considèrent que ce client n'apporte pas toutes les garanties pour la sécurité de la transaction.

Plusieurs possibilités s'offrent au client pour enchérir.

1. Enchères en salle

Le mode usuel pour enchérir consiste à être présent en salle pendant la vente. Vous devez vous enregistrer en ligne ou en personne au sein de nos locaux 24 heures avant la vente.

2. Ordres d'achat

Le client ne pouvant assister à la vente pourra laisser un ordre d'achat. PIASA agira pour le compte de l'enchérisseur, selon les instructions contenues dans le formulaire d'ordre d'achat, et au mieux de ses intérêts. Étant entendu que les limites en euros inscrites sur l'ordre d'achat correspondent au prix marteau et ne comprennent pas les taxes et commissions à la charge de l'acheteur. Lorsque deux ordres d'achat sont identiques, la priorité revient au premier ordre reçu.

3. Enchères téléphoniques

PIASA peut porter des enchères téléphoniques pour le compte d'un acquéreur potentiel. L'acquéreur potentiel devra se faire connaître au préalable de la maison de vente. La responsabilité de PIASA ne peut être engagée pour un problème de liaison téléphonique ou en cas d'erreur ou d'omissions relatives à la réception des enchères téléphoniques.

Il ne sera accepté aucune enchère téléphonique pour les lots dont l'estimation est inférieure à 300 €.

Les ordres d'achat écrits ou les enchères par téléphone sont une facilité pour les clients mise en place à titre gracieux. Ni PIASA, ni ses employés ne pourront être tenus pour responsables en cas d'erreurs éventuelles ou omissions dans leur exécution comme en cas de non-exécution de ceux-ci.

4. Enchères en ligne

PIASA ne peut être responsable en cas de dysfonctionnement quel qu'il soit affectant les plateformes digitales utilisées pour enchérir en ligne même si ce dysfonctionnement affecte la plateforme PIASA LIVE. L'utilisateur doit prendre connaissance et accepter, sans réserve, les conditions d'utilisation de chaque plateforme.

5. Mandat pour le compte d'un tiers

Tout enchérisseur est réputé agir pour son propre compte, cependant il peut informer au préalable PIASA de sa qualité de mandataire pour le compte d'un tiers. PIASA se réserve le droit d'accepter ou de refuser le mandat.

Les demandes d'ordres d'achat et d'enchères téléphoniques peuvent être faites par le biais du formulaire en ligne sur le site www.piasa.fr ou en utilisant le formulaire prévu à cet effet à la fin du catalogue de vente.

DÉROULEMENT DE LA VENTE

1. Le jeu des enchères

Le commissaire-priseur est en droit de faire progresser librement les enchères. Dans le cas où un prix de réserve a été fixé par le vendeur, le commissaire-priseur peut faire porter les enchères pour le compte du vendeur jusqu'à ce que ce prix soit atteint.

Les enchères en salle priment sur les enchères online.

L'adjudicataire sera le plus offrant et le dernier enchérisseur. Après le coup de marteau, le commissaire-priseur ne pourra prendre aucune enchère quelle qu'elle soit.

2. La présentation des objets

Les éventuelles modifications aux descriptions du catalogue seront énoncées verbalement pendant la vente et noté au procès-verbal.

PIASA peut utiliser des moyens vidéo pendant la vente aux enchères pour la présentation des objets mis en vente. PIASA ne pourra engager sa responsabilité en cas d'erreur de manipulation sur les plateformes (présentation d'un bien différent de celui sur lequel les enchères sont portées).

3. Droit de préemption

Conformément aux dispositions des articles L123-1 et L123-2 du Code du Patrimoine, l'État français dispose d'un droit de préemption sur certaines œuvres d'art mises en vente lors des enchères publiques. L'État se trouve alors subrogé au dernier enchérisseur. L'exercice de ce droit intervient immédiatement après le coup de marteau, et est confirmé dans un délai de quinze jours à compter de la vente. PIASA ne pourra être tenu pour responsable des conditions de la préemption par l'État français.

EXÉCUTION DE LA VENTE

L'adjudication réalise le transfert de propriété. Un contrat de vente est conclu entre le vendeur et l'adjudicataire.

Dès l'adjudication, les objets sont placés sous l'entière responsabilité de l'acquéreur qui devra les enlever dans les plus brefs délais.

1. Paiement

L'article L320-2 du Code de Commerce énonce que le mieux disant des enchérisseurs acquiert le bien adjugé en son profit et est tenu d'en payer le prix au comptant. Le paiement du prix de vente doit être effectué personnellement par l'adjudicataire, sans délai après l'adjudication, au moyen d'un des modes de paiement listés ci-après et émis à son nom. Le règlement du bien, ainsi que celui des taxes s'y appliquant, sera effectué en euros.

L'adjudicataire pourra s'acquitter par les moyens suivants :

1. Par carte bancaire uniquement en salle au 118 rue du Faubourg Saint-honoré 75008 Paris et au garde-meubles de PIASA au 5 Boulevard: VISA et MASTERCARD. (L'American express n'est pas acceptée).

2. Par chèque bancaire certifié en euros avec présentation obligatoire d'une pièce d'identité en cours de validité et d'un Kbis datant de moins de 3 mois pour les personnes morales.

3. Par virement bancaire en euros :

BANQUE NEUFLIZE OBC, 121 bld Haussmann 75008 Paris

Numéro de Compte International (IBAN)

FR76 3078 8001 0009 0121 9000 289

BIC (Bank Identification Code)

NSMBFRPPXXX

4. Les chèques tirés sur une banque étrangère ne seront autorisés qu'après l'accord préalable de PIASA, pour cela, il est conseillé aux acheteurs d'obtenir, avant la vente, une lettre accreditive de leur banque pour une valeur avoisinant leur intention d'achat, qu'ils transmettront à PIASA.

5. En espèces :

- Jusqu'à 1000 € frais et taxes comprises lorsque le débiteur a son domicile fiscal en France ou agit pour les besoins d'une activité professionnelle.

- Jusqu'à 15000 € frais et taxes comprises lorsque le débiteur justifie qu'il n'a pas son domicile fiscal en France et n'agit pas pour les besoins d'une activité professionnelle, sur présentation d'un passeport et justificatif de domicile.

Aucun paiement fractionné en espèces, combiné avec un autre moyen de paiement pour le solde, ne sera accepté, même si le montant en espèces reste inférieur au plafond autorisé.

En cas d'acquisition de plusieurs lots, et sauf indication contraire expressément formulée par l'acheteur lors du paiement partiel, ce dernier renonce au bénéfice de l'article 1342-10 du Code civil. Il accepte que PIASA impute librement ledit paiement partiel sur les différentes sommes dues, dans l'intérêt commun des parties et afin d'assurer l'efficacité de l'ensemble des ventes conclues.

2. Frais acheteur

En sus du prix de l'adjudication, l'adjudicataire devra acquitter par lot et par tranche dégressive les commissions et taxes suivantes :

26% HT + TVA au taux en vigueur de 1 à 700.000 €
20% HT + TVA au taux en vigueur de 700.001 € à 4.000.000 €

12% HT + TVA au taux en vigueur au-delà de 4.000.001€

Le taux de TVA en vigueur est de 20%, à l'exception des livres, auxquels s'applique un taux réduit de 5,5%.

Des frais additionnels (en sus des commissions et taxes mentionnées ci-dessus) seront facturés par PIASA aux adjudicataires ayant enchéri en ligne via des plateformes digitales tierces, autres que PIASA Live. En revanche, aucun frais additionnel (en sus des commissions et taxes mentionnées ci-dessus) ne sera appliqué aux adjudicataires ayant porté leurs enchères en ligne via PIASA Live. Nous recommandons à tous les enchérisseurs de vérifier attentivement les frais applicables en consultant les conditions générales propres à chaque plateforme avant de placer une enchère.

La commission sur le prix d'adjudication, telle que précisée ci-dessus, sera alors majorée comme suit dans les cas suivants :

INVALUABLE

5% HT + TVA au taux en vigueur jusqu'à 5.000 €

4% HT + TVA au taux en vigueur de 5.001 € à 10.000 €

3% HT + TVA au taux en vigueur de 10.001 € à 15.000 €

2% HT + TVA au taux en vigueur de 15.001 € à 20.000 €

1% HT + TVA au taux en vigueur au-delà de 20.001 €

LIVEAUCTIONEERS

5% HT+TVA au taux en vigueur quel que soit le montant adjugé.

DROUOT

1,5% HT+TVA au taux en vigueur quel que soit le montant adjugé.

INTERENCHERES

1,5% HT+TVA au taux en vigueur quel que soit le montant adjugé.

3.Régime de la TVA applicable

Les ventes réalisées par PIASA sont soumises aux règles fiscales et douanières en vigueur en France. À ce titre, et sans prétendre à l'exhaustivité, les principes suivants sont rappelés.

PIASA étant sous le régime fiscal de la marge prévu à l'Article 297A du CGI, il ne sera délivré aucun document faisant ressortir la TVA.

Par exception à ce qui précède, les lots dont le numéro est précédé par l'un des symboles suivants *x / x x* ou *z / z z* seront vendus selon le régime général de la TVA, conformément à

CONDITIONS GÉNÉRALES DE VENTE - PIASA

l'article 83-I de la loi n° 2023-1322 du 29 décembre 2023. La TVA s'appliquera alors sur la somme du prix d'adjudication et des frais acheteurs, au taux réduit de 5,5% pour les œuvres d'art, objets de collection ou d'antiquité tels que définis à l'article 98 A de l'annexe III du Code général des impôts, ces lots étant identifiés par les symboles *x* ou *x x*. Elle sera appliquée au taux normal de 20% pour les autres biens, incluant, sans s'y limiter, les bijoux et les montres de moins de 100 ans d'âge ainsi que les multiples, ces lots étant identifiés par les symboles *z* ou *z z*.

Dès lors que le lot vendu est soumis au régime général, les professionnels de l'Union Européenne ayant un numéro de TVA intracommunautaire et fournissant la preuve de l'export des lots de la France vers un autre Etat membre, pourront solliciter le remboursement de la TVA.

4. Défaut de paiement

Conformément à l'article L 321-14 du Code de Commerce, à défaut de paiement par l'adjudicataire, après mise en demeure adressée à l'acquéreur par lettre recommandée avec accusé de réception, restée infructueuse, le bien est remis en vente à la demande du vendeur sur réitération des enchères ; si le vendeur ne formule pas cette demande dans un délai de trois mois à compter de l'adjudication, PIASA aura mandat d'agir en son nom et pour son compte et pourra :

- soit notifier à l'adjudicataire défaillant la résolution de plein droit de la vente, sans préjudice des éventuels dommages-intérêts. L'adjudicataire défaillant demeure redevable des frais de vente ;

- soit poursuivre l'exécution forcée de la vente et le paiement du prix d'adjudication et des frais de vente, pour son propre compte et/ou pour le compte du vendeur.

PIASA SAS se réserve le droit d'exclure des ventes futures tout adjudicataire qui aura été défaillant ou qui n'aura pas respecté les présentes conditions générales de vente.

À ce sujet, la société de ventes volontaires PIASA est adhérente au Registre central de prévention des impayés des Commissaires-priseurs auprès duquel les incidents de paiement sont susceptibles d'inscription. Les droits d'accès, de rectification et d'opposition pour motif légitime sont à exercer par le débiteur concerné auprès du Symev, 15 rue Freycinet, 75016 Paris.

RETRAIT DES LOTS

L'adjudicataire est tenu de prendre toutes les dispositions nécessaires au retrait de ses lots, lequel s'effectue exclusivement à ses frais. Il assume seul la responsabilité de la vérification de leur état, ainsi que de leur emballage, de leur assurance et de leur transport. PIASA décline toute responsabilité à ce titre. La signature du bon de retrait auprès de PIASA vaut acceptation du lot. Aucune réclamation ne sera recevable une fois le bon de retrait signé.

Aucun lot ne sera remis aux acquéreurs avant l'acquittement de l'intégralité des sommes dues. En cas de paiement par chèque ou par virement, la délivrance des objets, pourra être différée jusqu'à l'encaissement. Les frais de dépôt sont, en ce cas, à la charge de l'adjudicataire.

Tous les achats réglés pourront être enlevés 24 heures après la vente :

AU SEIN DE NOTRE ZONE DE STOCKAGE

5 boulevard Ney 75018 Paris (Ouvert du lundi au jeudi de 9h à 12h puis de 14h à 17h et le vendredi de 9h à 12h). L'entrée se fait par le 215 rue d'Aubervilliers 75018 Paris (Niveau -1, zone C-15). Hauteur maximum du camion : 3m90. L'enlèvement des objets se fait sur rendez-vous par mail à l'adresse : piasa-ney@piasa.fr

AU SEIN DE NOS LOCAUX

118 rue du Faubourg Saint-Honoré, 75008 Paris pour récupérer des bijoux. L'enlèvement des bijoux se fait sur rendez-vous auprès du département Bijoux (Contact : Dora Blary | +33 (0)1 53 34 13 30 | d.blary@piasa.fr).

Les lots pourront être gardés à titre gracieux pendant 30 jours. Passé ce délai, des frais de dépôts et d'assurance seront supportés par les acquéreurs au tarif de 30 € HT forfaitaire et 3 € HT par jour calendrier et par lot, 6 € HT par jour calendrier et par lot concernant le mobilier. Passé 60 jours, PIASA décline toute responsabilité quant aux dommages que l'objet pourrait encourir, la garantie de PIASA cessera alors de plein droit.

EXPORTATION

L'exportation hors de France ou l'importation dans un autres pays d'un lot, peut être affectée par les lois du pays dans lequel il est exporté, ou importé. L'exportation de tout bien hors de France ou l'importation dans un autre pays peut être soumise à l'obtention d'une ou plusieurs autorisation(s) d'exporter ou d'importer. Certaines lois peuvent interdire l'importation ou interdire la revente d'un lot dans le pays dans lequel il a été importé.

L'exportation de certains objets dans un pays de l'Union Européenne est subordonnée à l'obtention d'un certificat d'exportation délivré par les services compétents du Ministère de la Culture, dans un délai maximum de 4 mois à compter de sa demande.

La réglementation internationale du 3 mars 1973, dite Convention de Washington, a pour effet la protection de spécimens et d'espèces dits menacés d'extinction. L'exportation ou l'importation de tout lot composé ou comportant une partie (quel qu'en soit le pourcentage) en ivoire, écailles de tortues, peau de crocodile, corne de rhinocéros, os de baleine, certaines espèces de corail et en palissandre etc. peut être restreinte ou interdite.

A titre informatif, le règlement (UE) 2021/2280 de la Commission du 16 décembre 2021 interdit l'exportation en dehors de l'Union Européenne de tout lot contenant un élément en ivoire travaillé, à l'exception des instruments de musique pré-1975.

Il appartient, sous sa seule responsabilité, à l'acheteur de prendre conseil et vérifier la possibilité de se conformer aux dispositions légales ou réglementaires qui peuvent s'appliquer à l'exportation ou l'importation d'un lot, avant même d'enchérir. Dans certains cas, le lot concerné ne peut être transporté qu'assorti d'une confirmation par expert, aux frais de l'acheteur, de l'espèce et ou de l'âge du spécimen concerné.

PIASA peut, sur demande, assister l'acheteur dans l'obtention des autorisations et rapport d'expert requis. Ces démarches seront conduites aux frais de l'acheteur. Cependant, PIASA ne peut garantir l'obtention que les autorisations seront délivrées. PIASA ne saurait en aucun cas garantir l'obtention des autorisations, lesquelles relèvent exclusivement des autorités compétentes.

En cas de refus ou de retard dans l'obtention du permis, l'acheteur demeure tenu de régler l'intégralité du prix d'achat du lot.

En cas d'exportation d'un lot hors de l'Union européenne, la TVA perçue sur la commission ou sur le prix de vente du lot peut être remboursée à l'adjudicataire, dans les délais légaux, sous réserve de la présentation des documents douaniers justifiant l'exportation du lot concerné.

LOI APPLICABLE ET ATTRIBUTION DE COMPÉTENCE

Les dispositions des conditions de vente sont indépendantes les unes des autres. La nullité de l'une quelconque des dispositions des présentes conditions de vente n'affectera pas la validité des autres dispositions. Les présentes conditions de ventes sont rédigées en français et régies par le droit français. Les éventuels litiges relatifs à l'interprétation ou l'application des présentes Conditions Générales de Vente seront portés devant les juridictions françaises, compétentes dans le ressort du siège social de PIASA.

PROTECTION DES DONNÉES PERSONNELLES

PIASA s'engage à assurer la protection des données personnelles collectées dans le cadre de l'organisation de ses ventes aux enchères publiques. Toute personne souhaitant porter des enchères est invitée à consulter la politique de confidentialité de PIASA, disponible sur son site internet, et à prendre connaissance de l'ensemble de ses droits en la matière. Conformément à la réglementation en vigueur, tout client de PIASA dispose d'un droit d'accès, de rectification et d'opposition concernant ses données personnelles.

PROPRIÉTÉ INTELLECTUELLE

PIASA est titulaire des droits de reproduction de l'ensemble du contenu de son catalogue, dont toute reproduction, intégrale ou partielle, est strictement interdite. Par ailleurs, PIASA attire l'attention de ses clients sur le fait que la vente d'un lot n'emporte en aucun cas la cession des droits d'auteur qui y sont attachés.

GENERAL TERMS AND CONDITIONS OF AUCTION - PIASA

“Public auctions are sales which involve the participation of a third party, acting as agent of the owner or his representative, to offer and sell an item of property to the highest bidder at the end of a process of competitive bidding that is open to the public and transparent. The highest bidder acquires the sold item for his own benefit ; he is bound to pay the price. Except where specially provided otherwise or for sales made within a purely private circle, these sales are open to any person able to bid and no restriction may be made on the freedom of bidding.” (Article L 320-2 of the Commercial Code)

The Maison de Ventes (Auction House) PIASA is a public auction operator governed by the provisions of Articles L 321-1 et seq. of the Commercial Code. The Auction House acts as agent of the seller who enters into contract with the buyer. In its capacity as a voluntary sales operator, PIASA is subject to the obligations set out in articles 561-2 et seq. of the French Monetary and Financial Code, with regard to the fight against money laundering and terrorist financing. The auctions are subject to these general terms and conditions.

PRIOR TO THE SALE

1. Description and presentation of the lots

Potential buyers are invited to examine the items that may interest them and to observe their condition prior to the auction, including in particular during exhibitions.

PIASA remains at their disposal to provide reports on the condition of the lots, according to artistic and scientific knowledge at the date of the auction. Condition reports are available free of charge, upon request, to assist the prospective buyer in evaluating the condition of a lot.

The absence of a reserve in the catalog doesn't imply that the lot is perfectly conserved and free of restorations or imperfections of any kind. The lots are sold in the condition in which they are at the time of the sale.

The information contained in the catalogue shall not be considered exhaustive and cannot, on its own, justify a decision to bid without a personal inspection of the Lot, provided that it has been made available during a public viewing. Consequently, no claim will be admissible as of the time of the adjudication, as the lots were available for examination at the exhibition. The dimensions and weights are given for information only. Colors and shades may vary on paper or on screen from their presentation during a physical examination. Furthermore, PIASA accepts no responsibility for the electrical systems of the lighting fixtures offered for sale, as these may, in some cases, not comply with current regulations

2. Appraisal

In the catalog, appraisal appears after each lot. This is only an indication, the hammer price shall result from free bidding. Appraisals may be given in several currencies. The rounding of these conversions may lead to a slight difference compared to laws on rounding. The low estimate mentioned in the catalog cannot be lower than the reserve price, and can be modified until the moment of the sale. Appraisals don't include any applicable taxes or fees.

3. Provenance and authenticity

In the framework of the protection of items of cultural property, PIASA makes all effort within its means to verify the origin of the auctioned lots. In the event of dispute, notably as to the authenticity or origin of the sold items, PIASA, bound by a best efforts obligation, shall only be liable under the express condition of demonstration that it has committed a proven personal wrong.

4. Special indications

The lots preceded by an * belong to a shareholder, employee or expert of PIASA. The information notices contained in the catalogue are drawn up with all due diligence, by PIASA and the expert assisting it where relevant, subject to any notifications, declarations or rectifications announced orally at the time of presentation of the item and set down in the minutes of the sale.

PARTICIPATION TO THE AUCTION

Bidders are invited to present themselves to PIASA SAS before the sale in order to enable their personal details to be registered (an identity document will be requested). The bidder shall be held liable for any inaccurate information they provide. By taking part in our sales, bidders agree to strictly comply with all laws and regulations in force at the time of the sale.

For an individual, registration requires a valid photo identification and proof of address if your current address is not on the identification.

For a company, registration requires, in addition, a certificate of registration less than three months old indicating the name of the legal representative and the registered office. PIASA may also request any relevant document identifying the beneficial owners.

PIASA reserves the right to verify the information provided and to request the bank details in the name of the bidder.

Furthermore, PIASA reserves the right no to register a client for sale if the employees consider that this client does not bring all guarantees for the security of the transaction.

There are several possibilities for buyers to bid.

1. Bidding in the auction room

The usual method of bidding is by being present in the room during the auction. You must register online or in person at our office 24 hours before the sale.

2. Purchase orders

A customer who cannot attend the sale may leave a purchase order. PIASA will act on behalf of the bidder, in accordance with the instructions contained on the purchase order form, and in his or her best interests. The limits in euros indicated on the purchase order correspond to the hammer price and do not include taxes and commissions payable by the buyer. If two purchase orders are identical, priority will go to the first order received.

3. Telephone bidding

PIASA may carry telephone bids on behalf of a potential buyer. The potential buyer must present himself to the auction house in advance. PIASA cannot be held liable for any difficulty in the telephone connection or in the event of error or omission concerning the receipt of telephone bids.

No telephone bids will be accepted for lots where the appraisal is less than €300.

Written purchase orders or telephone bids are facilities that are provided to customers without charge. Neither PIASA nor its employees may be held liable in the event of any error or omission in executing them or failing to execute them.

4. Bid Online

PIASA cannot be held responsible in the event of dysfunction whatsoever affecting the digital platforms used to bid online, even if this malfunction affects the PIASA LIVE platform. The user must read and accept, without reservation, the conditions of use of each platform.

5. Mandate on behalf of a third party

Each bidder is deemed to be acting on his own behalf, however he may inform PIASA in advance that he is acting as agent on behalf of a third party. PIASA reserves the right to accept or refuse the agent's representative status.

Requests for purchase orders and telephone bids may be made using the online form available on the site www.piasa.fr or by using the form provided for this purpose at the end of the auction catalogue.

AUCTION PROCEEDINGS

1. The bids

The auctioneer is freely entitled to proceed with bidding. Bids made in the auction room will take precedence to online bids. In the event that a reserve price has been set by the seller,

PIASA may carry bids on behalf of the seller until this price has been reached. The lower limit of the appraisal stated in the catalogue cannot be lower than the reserve price, and may be modified up to the time of the auction. The winning bidder shall be the highest and final bidder. After the hammer fall, the auctioneer cannot take account of any other bid whatsoever.

2. The presentation of the objects

Any changes to the catalog descriptions will be stated verbally during the sale and noted in the minutes. At the time of the auction, PIASA shall be entitled to shift lots, group or subdivide lots, or withdraw lots from the auction.

PIASA may use video devices during the auction to present the items put up for auction. PIASA shall bear no liability in the event of a handling error (presentation of an item that is different to the one for which bidding is made) or in the event of dysfunction in the platform permitting online bidding.

3. Right of pre-emption

In accordance with the provisions of articles L123-1 and L123-2 of the Code du Patrimoine, amended by the Law of 10 July 2000, the French State has a right of pre-emption over certain works of art sold at public auction. The State will then enter by way of subrogation into the rights of the highest bidder. This right must be exercised immediately after the hammer fall, and confirmed within a period of fifteen days following the sale. PIASA cannot be held liable for the conditions under which pre-emption is exercised by the French State.

ENFORCEMENT OF THE SALE

The announcement of the sale (adjudication) causes transfer of ownership title. A contract of sale is concluded between the seller and the successful bidder.

As of the time of the adjudication, the items shall be the entire responsibility of the buyer who must remove them as soon as possible. He will also have to insure his purchase(s) as soon as the adjudication is pronounced, the whole of the risks, in particular of loss, degradations, theft or others, being from this moment transferred to him.

1. Payment

In accordance with Article L320-2 of the Code du commerce states, the highest bidder acquires the property auctioned in his favor and is required to pay the price cash.

Payment of the sale price must be made personally by the winning bidder, without delay after the auction, by one of the methods of payment listed below and issued in his name.

The winning bidder may pay using the following means:

1. By credit or debit card only in the auction room, 118 rue du Faubourg Saint-Honoré 75008 Paris or at PIASA warehouse, 5 Boulevard Ney 75018 Paris: VISA and MASTERCARD. (American express not accepted)

2. By certified bank cheque in euros with compulsory presentation of a valid identity document, and extract of registration in the trade registry ("Kbis" extract) dating from within the last 3 months for legal entities.

3. By wire transfer in euros:

BANQUE NEUFLIZE OBC, 121 bld Haussmann 75008 Paris

International Bank Account Number (IBAN)

FR76 3078 8001 0009 0121 9000 289

BIC (Bank Identification Code)

NSMBFRPPXXX

GENERAL TERMS AND CONDITIONS OF AUCTION - PIASA

4. Cheques drawn on a foreign bank will not be authorised except with PIASA's prior agreement. For that purpose, buyers are advised to obtain a letter of credit from their bank for a value approaching their intended purchase price, which they will transmit to PIASA.

5. In cash:

- Up to €1,000 including costs and taxes, where the debtor's tax residence is in France or if acting for the purposes of a professional activity.

- Up to €15,000 including costs and taxes where the debtor proves not being having tax residency

in France and not acting for the purposes of a professional activity, on presentation of a passport and proof of residence.

No split payment in cash, combined with another method of payment for the balance, will be accepted, even if the cash portion remains below the legal limit.

In the event of the purchase of multiple lots, and unless the buyer expressly indicates otherwise at the time of partial payment, they waive the benefit of Article 1342-10 of the French Civil Code. The buyer agrees that PIASA may freely allocate the said partial payment to the various amounts owed, in the common interest of the parties and to ensure the efficiency of all concluded sales.

2. Buyer's selling costs

In addition to the hammer price, the winning bidder must pay the following commission and taxes, per lot and in accordance with the relevant price brackets:

26% excl. VAT + VAT at the applicable rate from €1 to €700,000

20% excl. VAT + VAT at the applicable rate from €700,001 to €4,000,000

12 % excl. VAT + VAT at the applicable rate above €4,000,001

The applicable VAT rate is 20%, except for books, which benefit from a reduced rate of 5.5%.

Additional fees (in addition to the commissions and taxes mentioned above) will be charged by PIASA to successful bidders who placed their bids online via third-party digital platforms, other than PIASA Live. Conversely, no additional fees (beyond the commissions and taxes mentioned above) will be applied to successful bidders who placed their bids online via PIASA Live. We strongly recommend that all bidders carefully review the applicable fees by consulting the terms and conditions specific to each platform before placing a bid.

The commission on the hammer price, as specified above, shall then be increased as follows in the following cases:

INVALUABLE

5% excl. VAT + VAT at the applicable rate up to € 5,000

4% excl. VAT + VAT at the applicable rate from € 5,001 to € 10,000

3% excl. VAT + VAT at the applicable rate from € 10,001 to € 15,000

2% excl. VAT + VAT at the applicable rate from € 15,001 to € 20,000

1% excl. VAT + VAT at the applicable rate over € 20,001

LIVEAUCTIONEERS

5% excl. VAT + VAT at the applicable rate regardless of the hammer price amount.

DROUOT

1.5% excl. VAT plus VAT at the applicable rate, regardless of the hammer price, for all other sales.

INTERENCHERES

1.5% excl. VAT + VAT at the applicable rate, regardless of the hammer price.

3. Applicable VAT regime

Sales conducted by PIASA are subject to the tax and customs regulations in force in France. Accordingly, and without claiming to be exhaustive, the following principles are recalled. No document showing VAT will be issued, as the company is subject to the margin system provided for Article 297 A of the CGI.

By way of exception to the foregoing, lots whose number is preceded by one of the following symbols **x / xx** or **z / zz** will be sold under the general VAT regime, in accordance

with Article 83-1 of Law No. 2023-1322 of 29 December 2023. VAT will then be applied to the sum of the hammer price and the buyer's premium, at the reduced rate of 5.5% for works of art, collectors' items or antiques as defined in Article 98 A of Annex III of the French General Tax Code, these lots being identified by the symbols **x** or **xx**. It will be applied at the standard rate of 20% for other goods, including, but not limited to, jewelry, watches less than 100 years old, and multiples, these lots being identified by the symbols **z** or **zz**.

Where the lot sold is subject to the general VAT regime, professionals within the European Union holding an intra-Community VAT number and providing proof of the export of the lots from France to another Member State, may request a refund of the VAT.

4. Payment default

In accordance with Article L 321-14 of the Code du Commerce, in the event of failure to pay by the winning bidder, after notice summoning payment has been sent to the buyer by registered letter with return receipt requested and remains without effect, the item shall be re-auctioned on the seller's request; if the seller does not express this request within three months following the sale, PIASA shall be empowered to act in his name and on his behalf and may:

- either notify the winning bidder of the automatic rescission of the sale, without prejudice to any damages that may be claimed.

The defaulting winning bidder will remain liable to pay the auction costs ;

- or pursue the enforcement of the sale and payment of the hammer price and auction costs, for its own benefit and/or on behalf of the seller.

PIASA SAS reserves the right to exclude any winning bidder who fails to pay, or who does not comply with these general terms and conditions of auction, from any future auctions.

In this respect, the PIASA auction house is a member of the central registry for auctioneers for the prevention of non-payment (Registre central de prévention des impayés des Commissaires priseurs) with which payment incidents may be registered. The rights of access, rectification and opposition on legitimate grounds may be exercised by the debtor in question by contacting Symev, 15 rue Freycinet, 75016 Paris.

TAKING DELIVERY OF LOTS

The buyer is responsible for making all necessary arrangements for the collection of their lots, which must be carried out entirely at their own expense. They bear sole responsibility for checking the condition of the lots, as well as for their packing, insurance, and transport. PIASA accepts no liability in this regard.

The signing of the collection form at PIASA constitutes acceptance of the lot. No claims will be accepted once the collection form has been signed. No items will be given to the purchasers before the payment of the totality of the sums due. In the case of payment by cheque or bank transfer, the delivery of the objects may be deferred until the amount has been cashed. In this case, the deposit fees are at the expense of the purchasers.

All paid items can be collected 24 hours after the sale at our storage site:

IN OUR STORAGE AREA

5 boulevard Ney 75018 Paris (Open from Monday to Thursday, 9:00am to 12:00pm and 2:00pm to 5:00pm, and on Friday from 9:00am to 12:00pm). Entrance via 215 rue d'Aubervilliers 75018 Paris (Level -1, zone C-15). Maximum height of vehicles: 3.90m. Withdrawal of the items is done appointment by e-mail: piasa-ney@piasa.fr

IN OUR AUCTION HOUSE

118 rue du Faubourg Saint-Honoré, 75008 Paris to collect jewelry. The removal of jewels is done by appointment by mail directly with the Jewelry Department (Contact: Dora Blary | +33 (0)1 53 34 13 30 | d.blary@piasa.fr).

Items will be kept free of charge for 30 days. Thereafter the purchaser will be charged storage and insurance costs at the rate of €30 + tax, and €3 + tax, per day and per lot and €6 + tax per day and per lot concerning the furniture. Past 60 days, PIASA assumes no liability for any damages that may occur to the lot, it being no longer covered by PIASA's insurance.

EXPORTS

The export out of France or the import into another country of a lot may be affected by the laws of the country in which it is exported, or imported. The export of any lot from France or the import into another country may be subject to one or more export or import authorisations. Local laws may prevent the buyer from importing a lot or may prevent him selling a lot in the country the buyer import it into.

The export of certain items to a country of the European Union requires an export certificate issued by the competent departments of the Ministry of Culture within a maximum period of 4 months following the application.

The international regulations of 3 March 1973, known as the Washington Convention (Convention on International Trade of Endangered Species, CITES), have the effect of protecting specimens and species threatened with extinction. The export or import of any lot made of or containing any part (whatever the percentage) of ivory, tortoiseshell, crocodile skin, rhinoceros horn, whalebone, certain species of coral, rosewood etc. may be restricted or prohibited.

It is the buyer's sole responsibility to take advice and meeting the requirements of any laws or regulations which apply to exporting or importing any lot, prior to bidding. In some cases, the lot concerned may only be shipped along with an independent scientific confirmation of species and/or age of the specimen concerned, which will be issued at the expense of the buyer.

The Commission Regulation (EU) 2021/2280 of December 16, 2021 prohibits the export outside the European Union of any lot containing a worked ivory component, with the exception of pre-1975 musical instruments.

PIASA can, on request, assist the buyer in obtaining the required licenses and independent scientific confirmation. This proceeding will be carried out at the buyer's expense. However, PIASA cannot guarantee that the buyer will get the appropriate license.

However, PIASA cannot guarantee that the necessary authorizations will be granted. PIASA cannot under any circumstances guarantee the issuance of such authorizations, which fall exclusively within the competence of the relevant authorities.

In the event of refusal or delay in obtaining the permit, the buyer remains liable to pay the full purchase price of the lot. Such a refusal or delay shall not allow for late payment or cancellation of the sale. Transportation of the lots shall be made at the expense and entirely under the responsibility of the winning bidder. The sale is made for payment with immediate value and in euros.

In the event of the export of a lot outside the European Union, the VAT collected on the commission or on the sale price of the lot, may be refunded to the buyer within the statutory time limits, subject to the presentation of customs documents evidencing the export of the lot concerned.

GOVERNING LAW AND JURISDICTION

All of the provisions of the terms and conditions of auction are independent of one another. The nullity of any one of the terms and conditions cannot cause any of the other terms and conditions of auction to be inapplicable. These terms and conditions of auction are drafted in French and governed by French law. Any dispute concerning the interpretation or application of these General Terms and Conditions of Auction shall be brought before the competent French courts of the judicial district in which the registered offices of PIASA are located.

PERSONAL DATA PROTECTION

PIASA is committed to ensuring the protection of personal data collected in connection with the organization of its public auctions. Any person wishing to place a bid is invited to consult PIASA's privacy policy, available on its website, and to familiarize themselves with their full rights in this regard. In accordance with applicable regulations, all PIASA clients have the right to access, rectify, and object to the processing of their personal data.

INTELLECTUAL PROPERTY RIGHTS

PIASA holds the reproduction rights to all content in its catalogue, and any reproduction, whether in whole or in part, is strictly prohibited. Furthermore, PIASA draws its clients' attention to the fact that the sale of a lot in no way implies the transfer of any associated copyright.

PIASA

Scandinavian Design

VENTE : MERCREDI 27 MAI 2026



WWW.PIASA.FR

CONTACTS

Paul Viguier
+33 (0)1 45 44 43 54
p.viguier@piasa.fr

Antoinette Schneider
+33 (0)1 45 44 12 71
a.schneider@piasa.fr

PIASA

Post-War

Abstraction-Figuration
internationale

Mardi 12 mai 2026 à 19h

May 12th, 2026 at 7PM

PIASA

118 rue du Faubourg Saint-Honoré 75008 Paris

Fax : + 33 1 53 34 10 11

- ORDRE D'ACHAT | ABSENTEE BID
- ENCHÈRES PAR TÉLÉPHONE | BIDDING BY TELEPHONE

Nom et prénom | Name & First Name:

Adresse | Address:

Téléphone | Telephone:

Portable | Cellphone:

Téléphone pendant la vente | Telephone during the sale:

E-mail/Fax | E-mail/Fax:

Banque | Bank:

Personne à contacter | Person to contact:

Adresse | Address:

Téléphone | Telephone:

Numéro du compte | Account number:

Code banque | Bank code:

Code guichet | Branch code:

Joindre obligatoirement un RIB ainsi qu'une copie d'une pièce d'identité (passeport ou carte nationale d'identité).
Please enclose your bank details and a copy of your identity card or your passport.

Les ordres d'achat écrits ou les enchères par téléphone sont une facilité pour les clients. Ni PIASA, ni ses employés ne pourront être tenus responsables en cas d'erreurs éventuelles ou omission dans leur exécution comme en cas de non exécution de ceux-ci.
Absentee and telephone bidding are services offered to clients. Neither PIASA nor its staff can accept liability for any errors or omissions that may occur in carrying out these services.

Les demandes d'enchères téléphoniques doivent impérativement nous parvenir au moins 24 heures avant la vente.

Ce service est offert pour les lots dont l'estimation basse est supérieure à 500€.

To allow time for processing, absentee bids should be received at least 24 hours before the sale begins. This service is offered for the lots with a low estimate above 500€.

LOT N°	DESCRIPTION DU LOT LOT DESCRIPTION	LIMITE EN € LIMIT IN €

J'ai pris connaissance des conditions générales, informations et avis imprimés dans le catalogue et accepte d'être lié(e) par leur contenu ainsi que par toute modification pouvant leur être apportée, soit par avis affiché dans la salle de vente, soit par annonce faite avant ou pendant la vente. Je vous prie d'acquiescer pour mon compte personnel, aux limites en euros, les lots que j'ai désignés ci-contre (les limites ne comprenant pas les frais à la charge de l'acheteur).
I have read the terms and conditions of sale as printed in the catalogue and agree to be bound by their contents as well as by any modifications that may be made to them, indicated either by notice in the saleroom or as announced before or during the sale. Please bid on my behalf up to the limit stipulated in euros, for the lot(s) designated opposite (exclusive of buyer's premium).

Date:

Signature obligatoire | Signature obligatory:

PIASA
BELGIQUE

VENTE EN PRÉPARATION

Art belge moderne et contemporain

VENTE : JEUDI 18 JUIN 2026

PATINOIRE ROYALE, GALERIE VALERIE BACH, BRUXELLES

CLÔTURE DU CATALOGUE : MERCREDI 6 MAI 2026

Pol Bury (1922-2005)
Tiges dans deux formes courbes refermées, 1968
Or 18 carats
Edition GEM Montebello, Milan
Signé, daté et numéroté 7/25 au dos
17,5 x 3,2 cm (max.)



CONTACTS

Sabine Mund
s.mund@piasa.fr
Tél.: +32 496 469 654

Valentine Roelants du Vivier
v.roelants@piasa.fr
Tél.: +32 478 488 492

WWW.PIASA.FR

COMPTABILITÉ

ACHETEURS

Gaëlle Le Dréau
Tél.: +33 1 53 34 10 17
g.ledreau@piasa.fr

VENDEURS

Odile de Coudenhove
Tél.: +33 1 53 34 12 85
o.decoudenhove@piasa.fr

DÉPÔT ET STOCKAGE

Pour les résidents belges :
Sur RDV du lundi au jeudi
de 8h30 à 17h à 17h et le vendredi
de 8h30 à 14h30
Embelco
Woluwelaan 147
1831 Diegem, Belgique
Tel: +32 2 725 09 69

**Pour les résidents hors-
Belgique :**
Sur RDV du lundi au vendredi
de 9 à 12h et de 14 à 17h
5 boulevard Ney 75 018 Paris
Tel. : +33 1 40 34 88 83
Entrée par :
215 rue d'Aubervilliers
75 018 Paris

Milène Sanches
m.sanches@piasa.fr
Amine Hajji
a.hajji@piasa.fr
Namisse Sahnoune
n.sahnoune@piasa.fr
Nassim Ammiche
n.ammiche@piasa.fr

DIGITAL COMMUNICATION MARKETING

Responsable Communication
Jonathan Dureisseix
Tél.: +33 1 53 34 12 36
j.dureisseix@piasa.fr

Assistante Communication et
Digital
Jade Otormin
Tél.: +33 1 53 34 12 88
j.otormin@piasa.fr

Assistante Communication et
Digital
Gaëlle Refloc'h
Tél.: +33 1 53 34 10 15
g.refloch@piasa.fr

**Agnès Renoult
Communication**
Donatienne de Varine
Tél.: +33 1 87 44 25 25
donatienne@agnesrenoult.com

DÉPARTEMENTS

ART MODERNE ET
CONTEMPORAIN - PARIS
Directrice
Florence Latioule
Tél.: +33 1 53 34 10 03
f.latioule@piasa.fr

Directrice adjointe
**Laura Wilmotte-
Koufopandelis**
Tél.: +33 1 53 34 13 27
l.wilmotte@piasa.fr

Responsable de ventes
Gabrielle de Soye
Tél.: +33 1 53 34 12 39
g.desoye@piasa.fr

Responsable de ventes
Louise Herail
Tél.: +33 1 53 34 10 02
l.herail@piasa.fr

Responsable de ventes
Mathilde Berenguer Pascot
Tél.: +33 1 53 34 10 18
m.berenguer@piasa.fr

ART MODERNE ET
CONTEMPORAIN - BRUXELLES
Directrice
Sabine Mund
Tél.: +32 496 469 654
s.mund@piasa.fr

ARTS DÉCORATIFS DU XX^e SIÈCLE
ET DESIGN - PARIS
Directeur
Frédéric Chambre
f.chambre@piasa.fr

Directrice adjointe
Marine Sanjou
m.sanjou@piasa.fr
Tél.: +33 1 53 34 10 19

Directrice adjointe
Leslie Marson
l.marson@piasa.fr
Tél.: +33 1 53 34 10 06

Directeur adjoint
Paul Viguiet
Tél.: +33 1 45 44 43 54
p.viguiet@piasa.fr

Responsable de ventes
Vera Karanova
Tél.: + 33 1 45 44 43 53
v.karanova@piasa.fr

Responsable de ventes
Antoinette Schneider
Tél.: + 33 1 45 44 12 71
a.schneider@piasa.fr

Responsable de ventes
Melanie Steen
Tél.: + 33 1 53 34 12 80
m.steen@piasa.fr

ARTS DÉCORATIFS DU XX^e SIÈCLE
ET DESIGN - BRUXELLES

Valentine Roelants du Vivier
Tél.: +32 478 488 492
v.roelants@piasa.fr

MOBILIER OBJETS D'ART
ARGENTERIE
HAUTE-ÉPOQUE
TABLEAUX ET DESSINS ANCIENS
TIMBRES
VENTES GÉNÉRALISTES
INVENTAIRES
Tél.: +33 1 53 34 10 10

BIJOUX ET MONTRES
Spécialiste sénior
Véronique Tajan
Tél.: +33 1 53 34 12 89
Tél.: +33 6 75 37 82 70
v.tajan@piasa.fr

Spécialiste sénior
Dora Blary
Tél.: +33 1 53 34 13 30
d.blary@piasa.fr

VENTES DIGITALES ONLINE
Jessica Franceschi
Tél.: + 33 1 53 34 12 80
j.franceschi@piasa.fr

PIASA BELGIQUE

BUREAU DE REPRÉSENTATION
EN BELGIQUE
Co-Directrice
Art Moderne et Contemporain
Sabine Mund
Tél.: +32 496 469 654
s.mund@piasa.fr

Co-Directrice
Design
Valentine Roelants du Vivier
Tél.: +32 478 488 492
v.roelants@piasa.fr

Consultant
Thierry Belenger
Tél.: +32 475 984 038
thierry.belenger@me.com

PIASA S.A.S.

DIRECTRICE GÉNÉRALE
Marie Filippi

VICE-PRÉSIDENT ASSOCIÉ
DIRECTEUR GÉNÉRAL
Frédéric Chambre

DIRECTEUR GÉNÉRAL ADJOINT
Fabien Béjean-Leibenson

SECRETARIAT
Laurence Dussart
Tél.: +33 1 53 34 12 87
l.dussart@piasa.fr

SERVICE JURIDIQUE
Laetitia Merendon
Tél.: +33 1 53 34 12 81
l.merendon@piasa.fr

OFFICE MANAGER
Charlotte Micheels
c.micheels@piasa.fr

PIASA

PIASA
118 rue du Faubourg Saint-Honoré
75008 Paris

Tél.: +33 1 53 34 10 10
Fax: +33 1 53 34 10 11
contact@piasa.fr
www.piasa.fr

Piasa SAS Ventes volontaires aux
enchères publiques
agrément n° 2001-020

INVENTAIRES

Frédéric Chambre
est à votre disposition pour
estimer vos œuvres ou
collections en vue de vente,
partage, datation ou assurance.

COMMISSAIRES PRISEURS

Frédéric Chambre
Leslie Marson

CRÉATION ORIGINALE
Mathieu Mermillon

RÉALISATION GRAPHIQUE
Charly Bassagal, Sppmnts
Marie Eyries, Mewsgraphics

PHOTOGRAPHIES
Xavier Defaix

PIASA
118 rue du Faubourg Saint-Honoré
75 008 Paris
France

Tél. : +33 1 53 34 10 10
contact@piasa.fr
www.piasa.fr

PIASA SAS — Ventes volontaires
aux enchères publiques
agrément n° 2001-020