

PIASA

Finnish

Lighting
with

Annamaris

& Brazilian

Design

MERCREDI 29 AVRIL 2026
PIASA



ARTS DÉCORATIFS DU XX^e SIÈCLE
ET DESIGN - PARIS

Directeur
Frédéric Chambre
f.chambre@piasa.fr

Directrice adjointe
Marine Sanjou
m.sanjou@piasa.fr
Tél. : +33 1 53 34 10 19

Directrice adjointe
Leslie Marson
l.marson@piasa.fr
Tél. : +33 1 53 34 10 06

Directeur adjoint
Paul Viguier
Tél. : +33 1 45 44 43 54
p.viguier@piasa.fr

Responsable de ventes
Vera Karanova
Tél. : + 33 1 45 44 43 53
v.karanova@piasa.fr

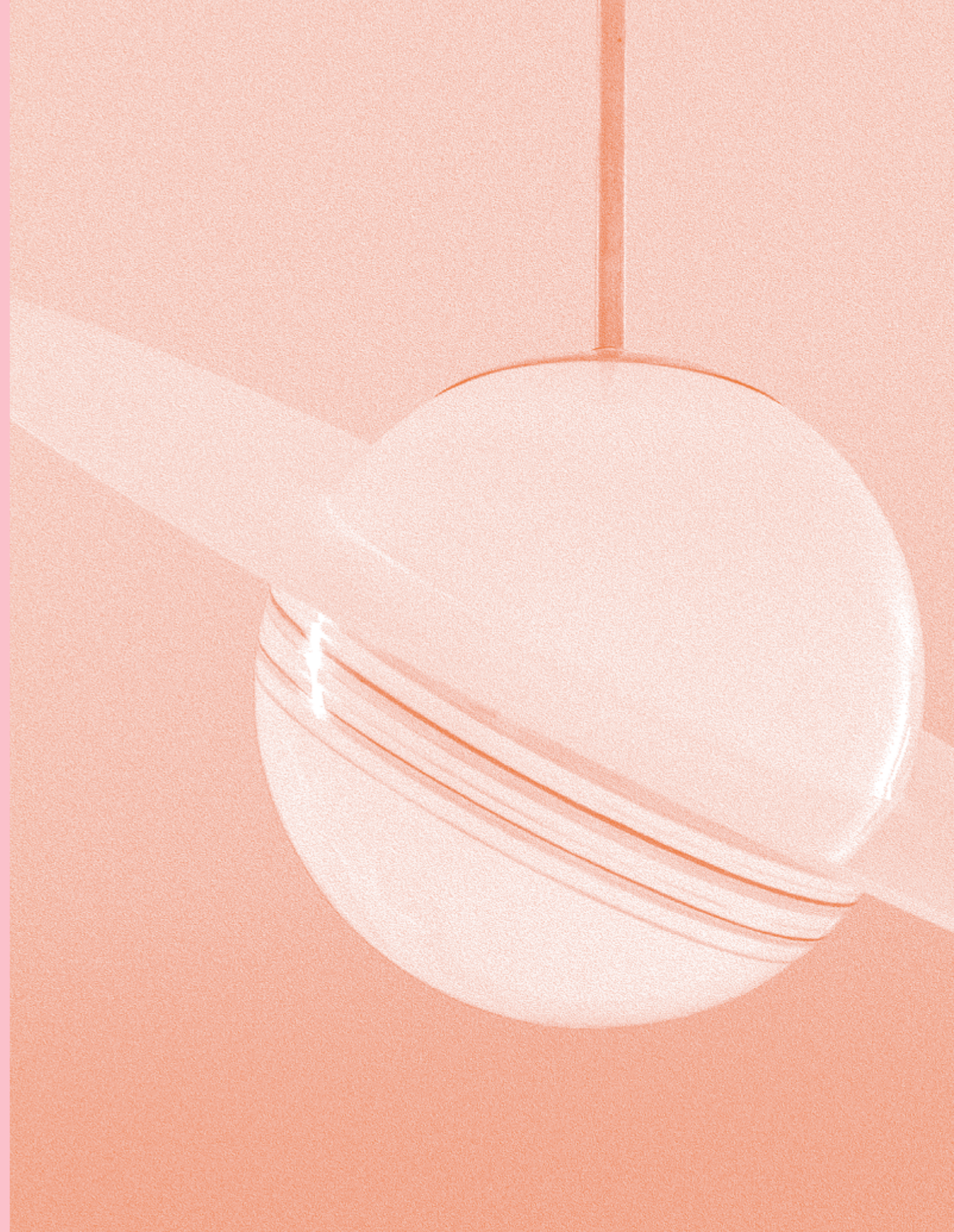
Responsable de ventes
Antoinette Schneider
Tél. : + 33 1 45 44 12 71
a.schneider@piasa.fr

Responsable de ventes
Melanie Steen
Tél. : + 33 1 53 34 12 80
m.steen@piasa.fr

Finish
Lighting
with
Ammariz
& Brazilian
Design

Vente N° 2386

Enchérissez en direct sur www.piasa.fr



Finnish

with Lighting

Annamaris

& **Brazilian**
Design

Vente : Mercredi 29 avril 2026 à 17h

PIASA

118 rue du Faubourg Saint-Honoré 75008 Paris

Exposition publique

Vendredi 24 avril 2026 de 14 à 18 heures

Samedi 25 avril 2026 de 11 à 18 heures

Lundi 27 avril 2026 de 10 à 18 heures

Mardi 28 avril 2026 de 10 à 18 heures

Téléphone pendant l'exposition et la vente

+33 1 53 34 10 10

Enchérissez en direct sur www.piasa.fr



xx 01. **Paavo Tynell** (1890-1973)
Paire de lampadaires - Modèle n°9602
dits 'Chinese hat'
Laiton, rotin et lamelles de bois
Édition Idman
Chacun estampillé 'Idman'
Modèle créé vers 1940
H 155 x Ø 77 cm
Bibliographie: Catalogue commercial Idman n°136,
1954, modèle illustré p. 58
18 000 / 25 000 €



01



02. **Martin Eisler** (1913-1977)

Table de salle à manger
Caviuna, cannage et verre
Édition Forma

Modèle créé dans les années 1950

H 77,5 x L 200 x P 89 cm

Bibliographie: A. Chen, 'Brazil Modern: The
Rediscovery of Twentieth-Century Brazilian
Furniture', The Monacelli Press, 2016, modèle
reproduit p. 211

18 000 / 25 000 €



02

forma

Decoração de interiores
Conjuntos
Tecidos
Cortinas
Lâmpadas
Objetos de Arte



Sociedade Anônima - Móveis e Objetos de Arte
Rua Barão de Itapetininga, 274
Rua Augusta, 2399



Exposição Permanente
nos 3 andares de conjuntos para "living",
salas de jantar e dormitórios



03. **Martin Eisler** (1913-1977)

Suite de six chaises
Peroba, cannaage et cuir
Édition Forma
Modèle créé dans les années 1950
H 88,5 x L 40 x P 54,5 cm

Bibliographie:

- Casa & Jardim, février 1956, p.17 pour une publicité
 - A. Chen, 'Brazil Modern: The Rediscovery of Twentieth-Century Brazilian Furniture', The Monacelli Press, 2016, modèle reproduit p.211
- 18 000 / 25 000 €**



03



04



xx **04. Lisa Johansson-Pape** (1907-1989)
Paire de suspensions - Modèle n°1088
Métal, lamelles de bois et verre
Édition Orno
Chacune estampillée 'Orno'
Modèle créé vers 1940
H 100 x Ø 81 cm
Bibliographie: Catalogue commercial Orno n°53,
1951, modèle illustré p.22
7000/9000€

05. Joaquim Tenreiro (1906-1992)

Table basse
Peroba, imbuia et verre
Modèle créé dans les années 1950
H 41,5 x L 85 x P 85 cm
Provenance: Ancienne collection privée, São Paulo
10 000 / 15 000 €



05



06

xx 06. *Lisa Johansson-Pape* (1907-1989)
Paire de suspensions - Modèle n°1088
Métal laqué, lamelles de bois et verre
Édition Orno
Modèle créé vers 1950
H 135 x Ø 59 cm
Bibliographie: Catalogue commercial Orno n° 53,
1951, modèle illustré p.22
7000 / 9000€



07. **Joaquim Tenreiro** (1906-1992)

Paire de fauteuils

Imbuia et textile

Édition Tenreiro Móveis e Decorações

Modèle créé dans les années 1950

H 73 x L 76 x P 74 cm

Provenance : Ancienne collection privée, São Paulo

20 000 / 30 000 €



07

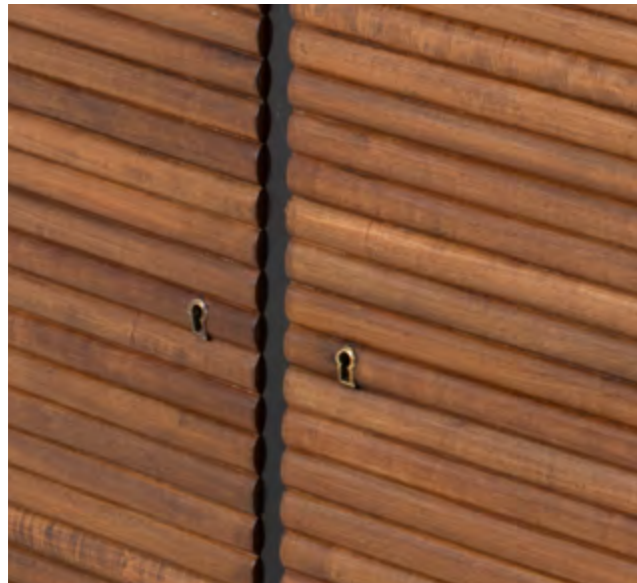


08

xx 08. Paavo Tynell (1890-1973)
Suspension
Rotin, laiton et verre
Édition Taito Oy
Modèle créé vers 1940
H 95 × Ø 60 cm
10 000 / 15 000 €

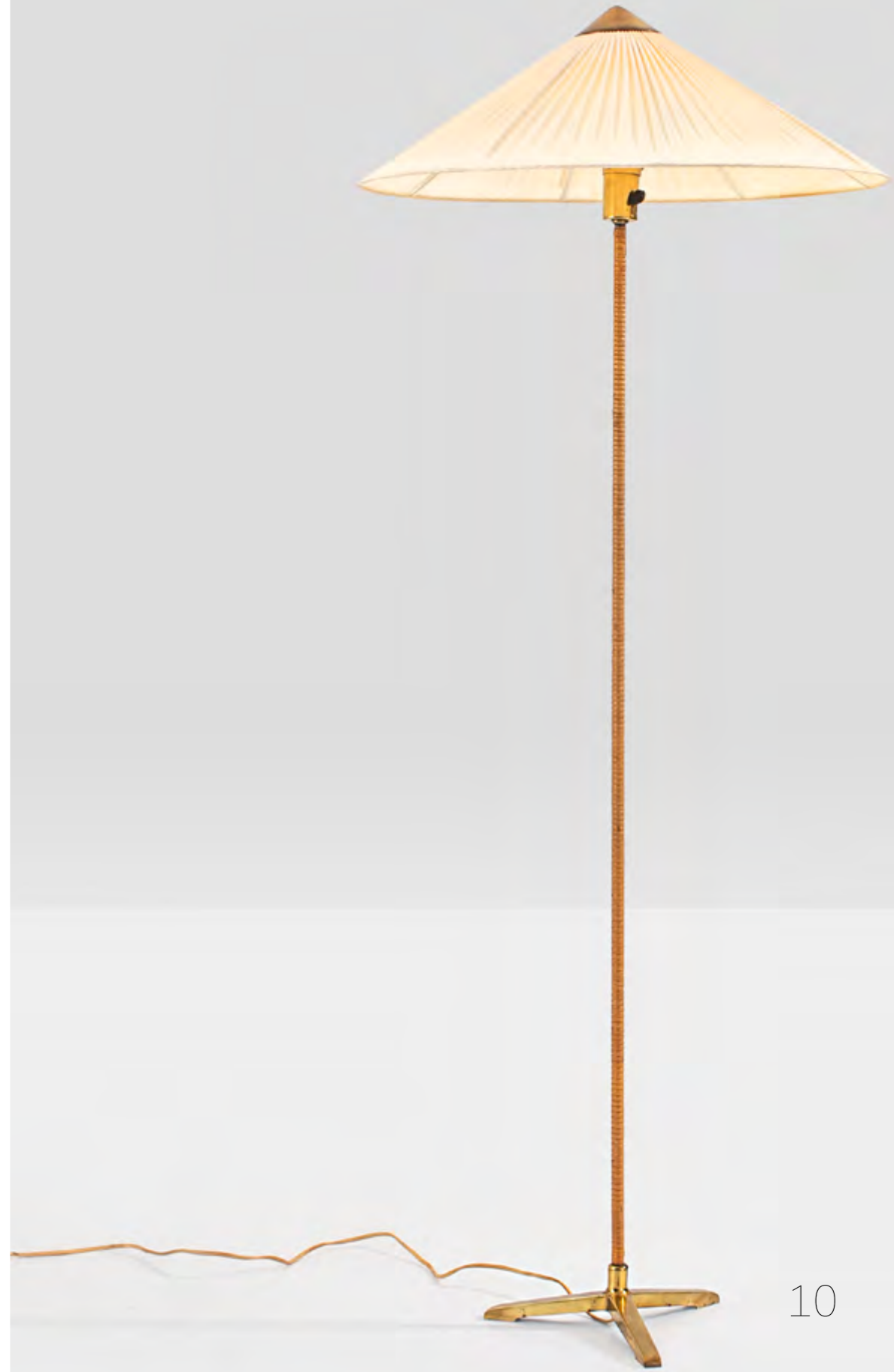


09



09. Joaquim Tenreiro (1906-1992)
Buffet
Bois laqué, bois et laiton
Modèle créé vers 1960
H 80 x L 165 x P 49,5 cm
Provenance : Ancienne collection privée, São Paulo
12 000 / 18 000 €

xx **10. Paavo Tynell** (1890-1973)
Lampadaire - Modèle n°9626
Laiton, rotin et nylon
Édition Taito Oy
Modèle créé vers 1950
H 155 x Ø 60 cm
Bibliographie : Catalogue commercial Idman n°136,
1954, modèle similaire illustré p.58
8 000 / 12 000 €



10



xx 11. Paavo Tynell (1890-1973)

Paire d'appliques - Modèle n°9460

Laiton

Édition Taito et Idman

L'une estampillée 'OYTAITOAB MADE IN

FINLAND TT 9460' et l'autre 'Idman'

Modèle créé vers 1950

H 18 x L 34 x P 11 cm

Bibliographie:

- Catalogue commercial Idman n°136, 1954, modèle illustré p. 61

- Catalogue commercial Finland House, non daté (vers 1951), modèle illustré n.p.

15 000 / 20 000 €



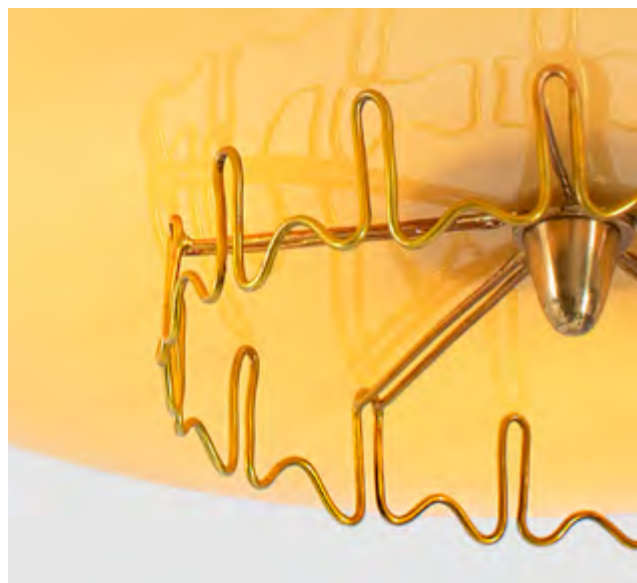
11



xx **12.** Paavo Tynell (1890-1973)
& Gunnel Nyman (1909-1948)
Suspension - Modèle n°1040
Laiton et verre
Édition Taito Oy
Modèle créé vers 1935
H 125 x Ø 43 cm
Bibliographie : Catalogue commercial Taito, n°20,
non daté (vers 1935), modèle illustré p. 43
15 000 / 25 000 €



13



xx **13.** *Lisa Johansson-Pape* (1907-1989)
Paire de plafonniers - Modèle n°1073
Laiton et verre
Édition Orno
Chacun estampillé 'Orno'
Modèle créé vers 1950
H 15 × Ø 55 cm
Bibliographie : Catalogue commercial Stockmann
Orno n°53, 1951, modèle illustré p. 31
6000 / 9000 €

xx **14.** *Paavo Tynell* (1890-1973)
Lampe de table
Verre, laiton et textile
Édition Taito Oy / Kaukalahden Lasi Oy
Modèle créé vers 1935
H 46 × Ø 40 cm
8000 / 12000 €



14



15. **Carlo Hauner** (1927-1997)
& **Martin Eisler** (1913-1977)
Paire de fauteuils dits 'Reversivel'
Métal laqué et textile

Édition Forma
Modèle créé dans les années 1950
H 70 x L 115 x P 72 cm

Bibliographie :

- M. Vasconcellos, 'Móvel Brasileiro Moderno', Éd. Aeroplano, 2012, modèle similaire reproduit p. 207
 - M. Vasconcellos & Z. de Zanine, 'Design brasileiro de móveis : Cadeiras, poltronas, bancos', Éd. Olhares, São Paulo, 2013, modèle similaire reproduit p. 33
 - R. Teixeira et J. Vargas, 'Desenho da utopia : Mobiliário moderno brasileiro', Éd. Olhares, 2016, modèle similaire reproduit n.p.
 - A. Vicente & M. Vasconcellos, 'Móvel moderno Brasileiro', Éd. Olhares, São Paulo, 2017, modèle similaire reproduit p 228 et 229
- 15 000 / 20 000 €**





16

xx 16. Paavo Tynell (1890-1973)
& Gunnel Nyman (1909-1948)
Paire d'appliques - *Commande spéciale*
Bronze doré et verre
Édition Idman
Modèle créé vers 1945
H 49 x L 39 x P 15 cm
15 000 / 20 000 €



17

- xx **17. Paavo Tynell** (1890-1973)
Paire de plafonniers
Laiton et verre
Édition Idman
Chacun estampillé 'Idman 802220'
Modèle créé vers 1950
H 24 x Ø 55 cm
Bibliographie : Catalogue commercial Idman n°135,
1953, modèle illustré p.12
7 000 / 9 000 €
- xx **18. Paavo Tynell** (1890-1973)
Suspension
Laiton, verre et corde
Édition Taito Oy
Modèle créé vers 1940
H 80 x Ø 40 cm
10 000 / 15 000 €



18



x 19. José Zanine Caldas (1919-2001)

Banc dit 'Namoradéira'

Bois lamellé-collé et textile

Édition Fabrica de Móveis Artísticos Z

Étiquette d'éditeur

Modèle créé en 1949

H 82 x L 120 x P 62 cm

Bibliographie: M. Vasconcellos, 'Móvel Brasileiro

Moderno', Éd. Aeroplano, 2012, modèle reproduit

p.141

10 000 / 15 000 €



19



20



© D.R.

20. Martin Eisler (1913-1977)
Enfilade
Peroba, laiton et cannage
Édition Forma
Modèle créé dans les années 1950
H 84 x L 239 x P 42 cm
Bibliographie: A. Chen, 'Brazil Modern: The Rediscovery of Twentieth-Century Brazilian Furniture', The Monacelli Press, 2016, variante du modèle reproduit p.213-214
12 000 / 18 000 €

xx **21. Paavo Tynell** (1890-1973)
Paire de plafonniers
Laiton, lamelles de bois et verre
Édition Idman
Modèle créé vers 1950
H 150 x Ø 40 cm
Bibliographie: Catalogue commercial Idman n°142, 1958, variantes illustrées p.76-77
7 000 / 9 000 €



21

22. **Travail brésilien** (XXe)

Paire de fauteuils
Bois lamellé-collé et textile
Modèle créé dans les années 1950
H 76 x L 71 x P 78 cm
5000 / 7000 €



22

xx 23. **Paavo Tynell** (1890-1973)

Paire de lampes de table - Modèle n°5061
dites 'Umbrella'
Laiton
Édition Taito Oy
Chacune estampillée '5061 Taito'
Modèle créé vers 1950
H 41 x Ø 37 cm
Bibliographie : Catalogue commercial Idman n°142,
1958, modèle illustré p. 112
15000 / 18000 €



23



xx 24. **Travail finlandais (XXe)**
Lampadaire - Modèle n°32-028
Laiton, rotin et verre
Édition Stockmann Orno
Modèle créé vers 1945
H 143 x Ø 53 cm
5000 / 7000 €



25

xx 25. **Paavo Tynell** (1890-1973)
Applique
Laiton et verre
Édition Taito Oy
Modèle créé vers 1945
H 67 x L 50 x P 18 cm
Provenance : Ancienne collection de la famille Tynell
10 000 / 15 000 €

xx 26. **Paavo Tynell** (1890-1973)
Paire de suspensions
Laiton et verre
Édition Taito Oy
Modèle créé vers 1945
H 75 x Ø 27 cm
10 000 / 15 000 €



26



27

xx **27. Paavo Tynell** (1890-1973)
Plafonnier dit 'Saturne'
Métal et verre
Édition Taito Oy
Modèle créé en 1935
H 95 x Ø 50 cm
10 000 / 15 000 €



28. **Novo Rumo** (Éditeur, XXe)
Bar
Imbuia, verre et bois laqué
Édition Novo Rumo
Modèle créé dans les années 1970
H 110 x L 210 x P 100 cm
12 000 / 18 000 €





29

xx 29. **Paavo Tynell** (1890-1973)

Paire de suspensions
Métal et papier
Édition Taito Oy
Modèle créé vers 1945
H 125 x Ø 50 cm
12 000 / 18 000 €

30. **Jorge Zalszupin** (1922-2020)

Paire de tables - Modèle 'Capri'
Fer forgé et travertin
Édition L'Atelier Mówéis
Modèle créé vers 1960
H 28 x L 57 x P 57 cm
Bibliographie: A. Chen, 'Brazil Modern: The
Rediscovery of Twentieth-Century Brazilian
Furniture', The Monacelli Press, 2016, modèle
similaire reproduit p. 227
4 000 / 6 000 €



30



31

- xx **31. Gunnel Nyman** (1909-1948)
Paire de plafonniers - Modèle n°80112-15
Laiton et verre
Édition Idman
Chacun estampillé 'Idman 80112-15'
Modèle créé vers 1945
H 25 x Ø 25 cm
Bibliographie : Catalogue commercial Idman n°131,
1940, modèle illustré p. 41
6 000 / 8 000 €
- xx **32. Paavo Tynell** (1890-1973)
Suspension - *Commande spéciale*
Laiton et verre
Édition Taito Oy
Modèle créé vers 1950
H 180 x L 73 x P 37 cm
12 000 / 18 000 €



32



33. Jorge Zalsupin (1922-2020)

Desserte roulante - Modèle 'Carrinho de cha'
Métal laqué, laiton, bois lamellé-collé et placage
d'imbuia

Édition l'Atelier Móvéis

Modèle créé en 1959

H 71 x L 110 x P 48 cm

Bibliographie:

- M. C. Loschiavo dos Santos, 'Jorge Zalsupin :
Design Moderno Brasil', Éd. Olhares, 2014, modèle
reproduit p. 58-63

- L. Carmona & R. Teixeira, 'Entre(tempo)s : Casa
Zalsupin', Éd. Act. , São Paulo, 2022, modèle
reproduit n.p.

18 000 / 25 000 €



33



34. **Jorge Zalsupin** (1922-2020)

Banc à porte-revue - Modèle 'Onda'
Bois lamellé-collé, métal laqué, placage d'imbuia et textile

Édition L'Atelier Movéis

Étiquette d'éditeur

Modèle créé dans les années 1960

H 30,5 x L 227,5 x P 60 cm

Bibliographie:

- M. C. Loschiavo dos Santos, 'Jorge Zalsupin : Design Moderno No Brasil', Éd. Olhares, 2014, modèle reproduit p.178-181

- M. Vasconcellos, 'Móvel Brasileiro Moderno', Éd. Aeroplano, 2012, modèle reproduit p.266

- L. Carmona & R. Teixeira, 'Entre(tempo)s: Casa Zalsupin', Éd. Act. , São Paulo, 2022, modèle reproduit n.p.

15 000 / 20 000 €





35. **Jorge Zalsupin** (1922-2020)

Table de salle à manger
Béton, métal laqué et peroba
Édition L'Atelier Movéis
Modèle créé vers 1959-1965
H 73 x L 240 x P 114 cm
Bibliographie : M. C. Loschiavo dos Santos,
'Jorge Zalsupin : Design Moderno No Brasil',
Éd. Olhares, 2014, modèle similaire reproduit
p.142-145
15 000 / 20 000 €





36



36. Sergio Rodrigues (1927-2014)
Enfilade
Placage d'imbuia, bois laqué, laiton et verre
Édition OCA
Modèle créé dans les années 1960
H 93 x L 171 x P 55 cm
5000 / 7000 €

xx **37. Idman** (Éditeur, XXe)
Paire de plafonniers - Modèle K3-114/3
Laiton et verre
Chacun estampillé 'Idman'
Modèle créé vers 1950
H 138 x Ø 31 cm
Bibliographie: Catalogue commercial Idman n°142,
1958, modèle illustrée p.88
7000 / 9000 €



37



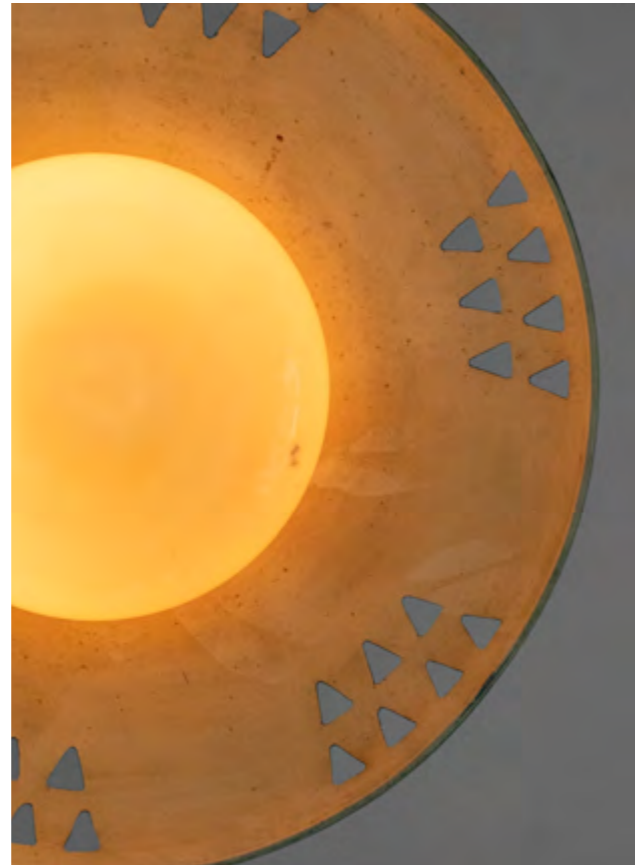
38

38. Travail brésilien (XXe)
Paire de tables d'appoint
Bois et marbre
Modèle créé dans les années 1960
H 43 x L 50 x P 40 cm
2000 / 3000 €

xx **39. Lisa Johansson-Pape (1907-1989)**
Paire de suspensions
Métal laqué, verre et textile
Édition Orno
Chacun estampillé 'Orno'
Modèle créé vers 1950
H 120 x Ø 35 cm
6000 / 8000 €



39



40



- xx **40.** *Lisa Johansson-Pape* (1907-1989)
Plafonnier - Modèle n°1059
Métal, métal laqué et verre
Édition Orno
Estampillé 'Orno'
Modèle créé vers 1945
H 120 × Ø 55 cm
Bibliographie: Catalogue commercial Stockmann
Orno, 1951, modèle illustré p.21
6000 / 9000 €
- x **41.** *Carlo Hauner* (1927-1997)
Paire de fauteuils
Imbuia, métal laqué et cordage
Édition Mówéis Artesanal
Modèle créé vers 1950
H 80 × L 63 × P 84 cm
Bibliographie: M. Vasconcellos & A. Vicente,
'Móvel Moderno Brasileiro', Ed. Olhares, São
Paulo, 2017, modèle similaire reproduit p.224
8000 / 12000 €



41



42

xx 42. **Maria Lindeman** (XXe)
Paire de suspensions - Modèle K2-1
Métal laqué et laiton
Édition Idman
Chacune estampillé 'Idman'
Modèle créé vers 1950
H 105 x Ø 22 cm
Bibliographie :
- Catalogue commercial Idman n°140, 1950, modèle illustré n.p.
- Catalogue commercial Idman n°142, 1958, modèle illustré p.58
5000 / 7000 €

43. **Sergio Rodrigues** (1927-2014)
Bibliothèque murale - Série 'George Nelson'
Métal chromé, contreplaqué, placage d'imbuia et cuir
Édition OCA
Modèle créé vers 1965
H 98 x L 199 x P 30,5 cm
Bibliographie : S. Cals. Sergio Rodrigues, Éd. Icatu, 2000, Rio de Janeiro, modèle similaire reproduit p.263
7000 / 9000 €



43



44

xx **44. Paavo Tynell** (1890-1973)
Suspension
Laiton, verre et lamelles de bois
Édition Taito Oy
Modèle créé vers 1945
H 137 x Ø 115 cm
18 000 / 25 000 €



45

xx 45. **Gunnel Nyman** (1909-1948)

Suspension
Laiton, verre et soie
Édition Idman
Modèle créé vers 1935
H 100 x Ø 60 cm
6 000 / 9 000 €

46. **Fátima Arquitetura Interiores** (Éditeur, XXe)

Suite de huit chaises
Imbuia et cannage
Édition Fátima Arquitetura Interiores
Modèle créé vers 1958
H 113 x L 48 x P 48 cm
8 000 / 12 000 €



46



47

47. Joaquim Tenreiro (1906-1992)
Table basse
Bois laqué et marbre
Modèle créé dans les années 1950
H 33 x L 90 x P 90 cm
Provenance: Ancienne collection privée, São Paulo
6000/9000€

xx **48. Paavo Tynell** (1890-1973)
Paire d'appliques - Modèle K8-11
Métal laqué
Édition Taito
Chacune estampillée 'Taito'
Modèle créé en 1940
H 28 x L 17 x P 22 cm
Bibliographie: Catalogue commercial n°142, 1958,
modèle illustré p.106
7000/9000€



48



xx 49. **Paavo Tynell** (1890-1973)
Ensemble de trois plafonniers - Modèle n°9067
Métal laqué et laiton
Édition Taito Oy
Chacun estampillé 'Taito'
Modèle créé vers 1950
H 32 x Ø 16 cm
Bibliographie:
- Catalogue commercial Finland House Lighting,
non daté (vers 1952), modèle illustré, n.p.
- Catalogue commercial Idman, n°136, 1954, modèle
illustré p. 77
- Catalogue commercial Idman, n°138, 1955, modèle
illustré p. 57
8 000 / 12 000 €





50



xx **50.** Joaquim Tenreiro (1906-1992)
Console
Peroba et verre
Modèle créé dans les années 1950
H 80,5 x L 155 x P 55,5 cm
8 000 / 12 000 €

xx **51.** Paavo Tynell (1890-1973)
Paire de plafonniers
Métal laqué et verre
Édition SLO Oy
Modèle créé vers 1955
H 19 x Ø 36 cm
6 000 / 9 000 €



51



x 52. **Carlo Hauner** (1927-1997)

Fauteuil
Métal laqué, laiton et textile
Édition Movéis Artesanal
Modèle créé dans les années 1950
H 79 x L 61 x P 62 cm
Provenance:
- Ancienne collection Luciana Hauner
- Acquis directement auprès de cette dernière
5000 / 7000 €



52

xx 53. **Itsu** (Éditeur, XXe)

Paire de lampes - Modèle EV 90
Laiton, métal laqué et verre
Édition Itsu
Chacune estampillée 'Itsu'
Modèle créé vers 1955
H 27 x Ø 15 cm
Bibliographie: Catalogue commercial Itsu, 1961,
modèle illustré p.125
3000 / 4000 €



53



54



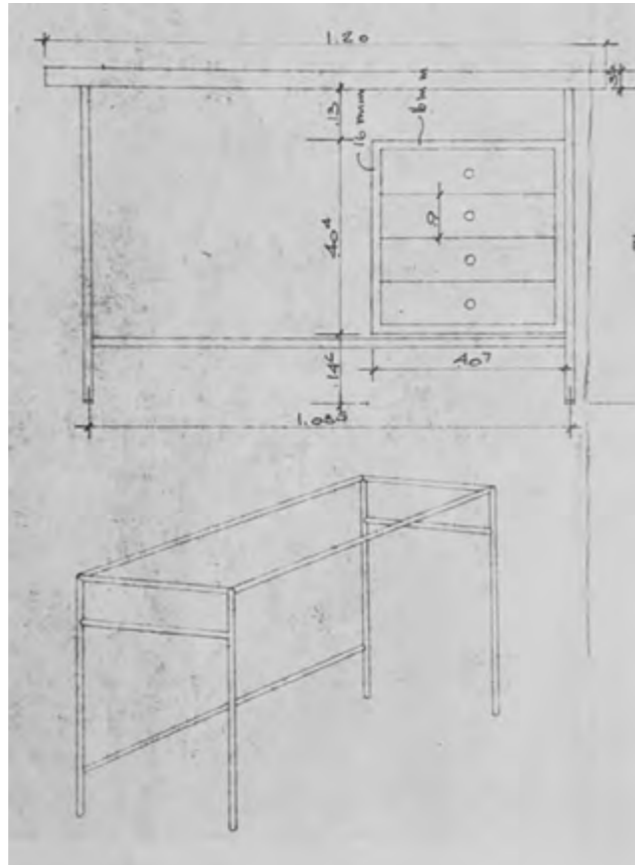
xx 54. **Alvar Aalto** (1898-1976)
Paire de plafonniers - Modèle A604
Métal laqué et laiton
Édition Valaistustyö
Chacun estampillé 'Valaistustyö A604'
Modèle créé vers 1950
H 22 x Ø 35 cm
8 000 / 12 000 €

55. **Jorge Zalsupin** (1922-2020)

Fauteuil dit 'Poltrona Paulistana'
Métal, bois lamellé-collé, imbuia et textile
Édition l'Atelier Móveis
Modèle créé vers 1960
H 95 x L 85 x P 100 cm
Bibliographie : M. C. Loschiavo dos Santos & L.
Carmona, Jorge Zalsupin, 'Design Moderno No
Brasil', Ed. Olhares, 2014, modèle reproduit p. 86
à 89
8 000 / 12 000 €



55

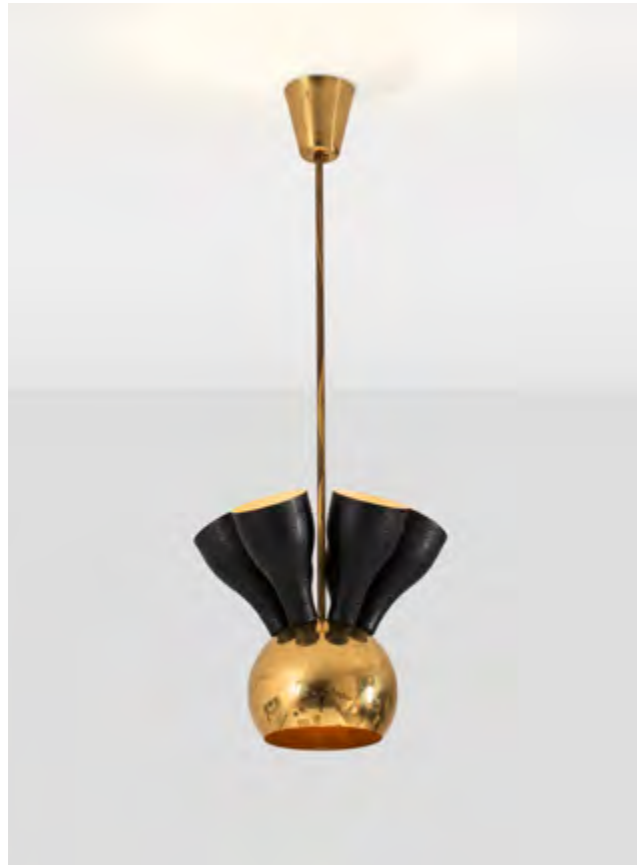


© D.R.



56

x 56. **Carlos Millan** (1927-1964)
& **Branco & Preto** (Editeur, XXe)
Bureau
Fer, imbuia et mélaminé
Édition Branco & Preto - Paura
Modèle créé en 1952
H 74 x L 160 x P 78 cm
Bibliographie: M. Acayaba, 'Branco & Preto: uma história de design brasileiro nos anos 50', Éd. Instituto Lina Bo E P.M. Bardi, São Paulo, 1991, n.p.
8000/12000€



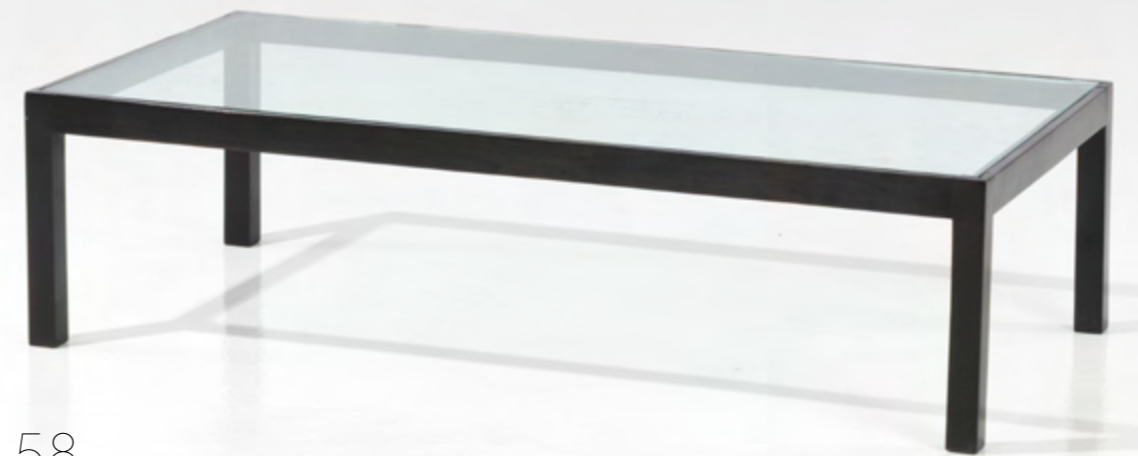
57



xx 57. **Pohjoismainen Sähkö Oy (PSO)** (Éditeur, XXe)
Plafonnier
Laiton et métal laqué
Édition Pohjoismainen Sähkö Oy (PSO)
Estampillé 'PSO'
Modèle créé vers 1950
H 93 x Ø 33 cm
7000/9000 €

58. **Joaquim Tenreiro** (1906-1992)
Table basse
Bois laqué et verre
Modèle créé dans les années 1950
H 32,5 x L 123 x P 61,5 cm
Provenance : Ancienne collection privée, São Paulo
5000/7000 €

58





59. Joaquim Tenreiro (1906-1992)

Meuble de bar - *Commande spéciale*

Métal laqué, bois laqué et verre teinté

Modèle créé en 1954

H 98 x L 180 x P 50 cm

Bibliographie: Casa e jardim n°41, 1954, n.p.

15 000 / 20 000 €



59



60



60. **Giuseppe Scapinelli** (1891-1982)
Cabinet double face - **Pièce unique**
Imbuia, verre teinté, miroir et céramique émaillée
Modèle créé dans les années 1950
H 105 x L 200 x P 42 cm
7 000 / 9 000 €

61. **Carlo Hauner** (1927-1977)
Paire de fauteuils
Caviuna, métal laqué, laiton et textile
Édition Forma
Modèle créé dans les années 1950
H 92 x L 74 x P 90 cm
Bibliographie:
- Casa e jardim, 1956, n°22, n.p.
- Movel Brasileiro Moderno, Ed. Aeroplano, p.208
8 000 / 12 000 €



61



62

- xx **62. Paavo Tynell** (1890-1973)
Plafonnier - Modèle n°9069/24
Métal laqué, laiton et verre
Édition Taito Oy
Modèle créé vers 1960
H 18 × Ø 25 cm
Bibliographie: Catalogue commercial Idman n°138,
1955, modèle illustré p.57
5000 / 7000 €
- xx **63. Itsu** (Éditeur, XXe)
Lampadaire - Modèle EN 26
Métal laqué, laiton et rotin
Édition Itsu
Estampillé 'AA ITSU'
Modèle créé vers 1950
H 152 × Ø 25 cm
Bibliographie: Catalogue commercial, 1956, modèle
illustré p.72
5000 / 7000 €



63



64



xx 64. **Paavo Tynell** (1890-1973)

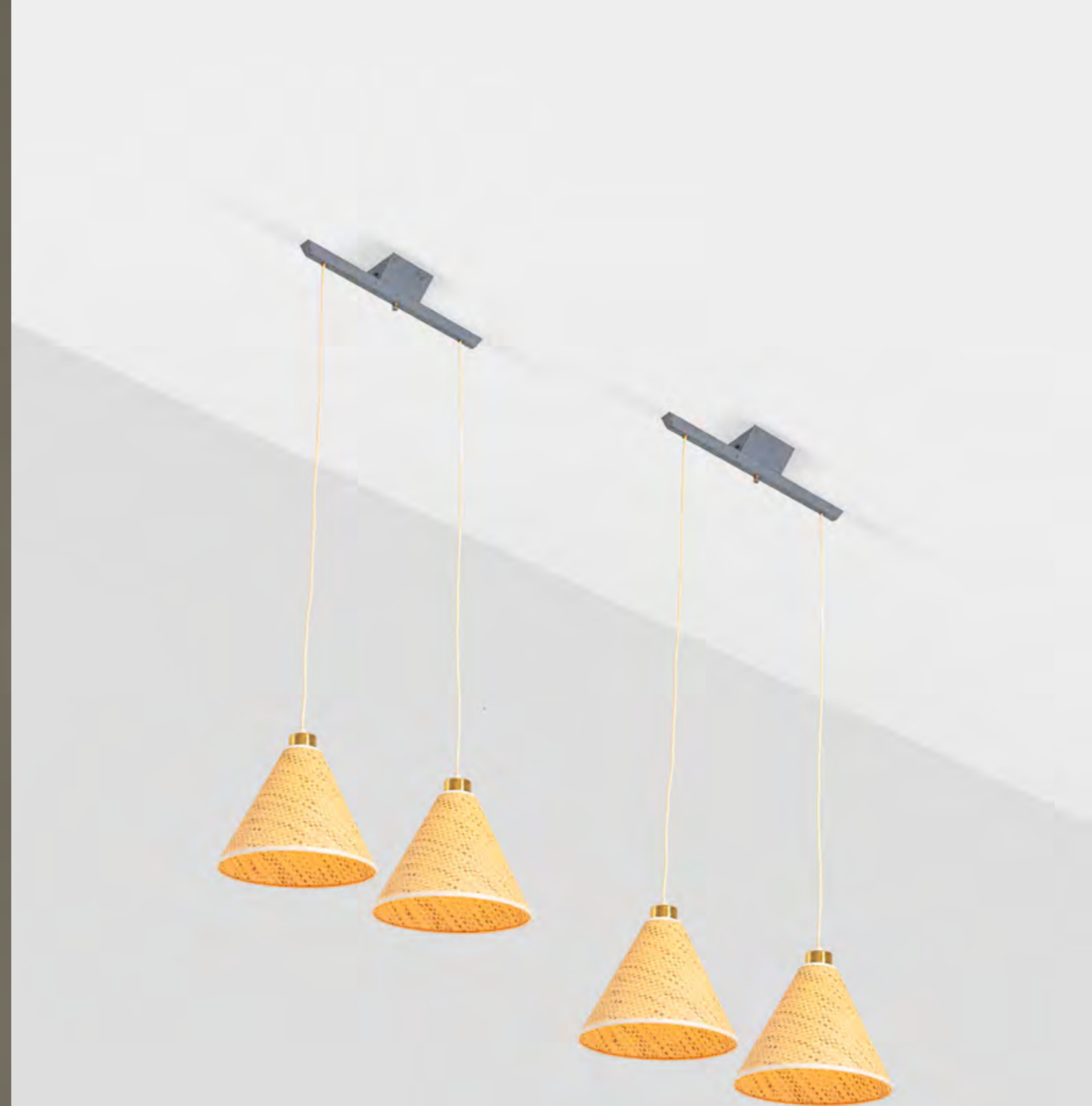
Ensemble de trois plafonniers
Métal laqué et verre
Édition Idman
Chacun estampillé 'Idman'
Modèle créé vers 1945
H 33 x Ø 47 cm
6000/9000€

xx 65. **Svea Winkler** (1924-2003)

Paire de plafonniers - Modèle n°61-343
Métal laqué et acrylique
Édition Orno
Chacun estampillé 'Orno'
Modèle créé vers 1955
H 140 x Ø 45 cm
Bibliographie :
- Catalogue commercial Stockmann Orno, 1964,
modèle illustré p.58
- Catalogue commercial Stockmann Orno, 1966,
modèle illustré n.p.
5000/7000€



65



xx 66. **Paavo Tynell** (1890-1973)
Paire de suspensions doubles - Modèle n°A1995/2
Métal laqué, laiton et textile
Édition Idman
Chacune estampillée 'Idman'
Modèle créé vers 1945
H 140 x L 67 x P 29 cm
Bibliographie: Catalogue commercial Idman n°138,
1955, modèle similaire p. 53
10 000 / 15 000 €



xx 67. **Joaquim Tenreiro** (1906-1992)

Table de salle à manger

Imbuia et verre teinté

Modèle créé vers 1955

H 77 × Ø 160 cm

Bibliographie:

- M. Vasconcellos, 'Móvel Brasileiro Moderno', Éd. Aeroplano, 2012, modèle similaire au piétement triangulaire reproduit p.101

- A. Chen, 'Brazil Modern: The Rediscovery of Twentieth-Century Brazilian Furniture', The Monacelli Press, 2016, modèle similaire au piétement quadripode reproduit p.66-68

30 000 / 40 000 €





© D.R.



68. Joaquim Tenreiro (1906-1992)

Suite de huit fauteuils

Bois laqué et simili-cuir

Édition Tenreiro Móveis e Decorações

Modèle créé vers 1960

H 72 x L 53 x P 51 cm

Bibliographie :

- A. Chen, 'Brazil Modern: The Rediscovery of Twentieth-Century Brazilian Furniture', The Monacelli Press, 2016, modèle reproduit p. 68
- R. Teixeira et J. Vargas, 'Desenho da utopia: Mobiliário moderno brasileiro', Éd. Olhares, 2016, modèle reproduit n.p.
- E. Snyderman & Z. Meyers, 'R & Company: 20 Years of Discovery', Éd. Damiani Ltd, New York, 2017, modèle reproduit p. 56

15000 / 20000 €



69

xx 69. **Paavo Tynell** (1890-1973)
Plafonnier - Modèle K1-8
Laiton, métal laqué et verre
Édition Idman
Estampillé 'Idman'
Modèle créé vers 1955
H 43 x Ø 100 cm
Bibliographie: Catalogue commercial Idman n°142,
1958, modèle similaire illustré p.38
25 000 / 35 000 €



70



xx **70. Paavo Tynell** (1890-1973)
Plafonnier - Modèle n°9068/40 dit 'Starry Sky'
Métal laqué, laiton et verre
Édition Taito Oy
Chacun estampillé 'Taito'
Modèle créé vers 1955
H 24 x L 40 x P 40 cm
Bibliographie: Catalogue commercial Idman n°142,
1958, modèle illustré p. 47
8000/12000€

xx **71. Paavo Tynell** (1890-1973)
Paire de suspensions - Modèle K2-10
Métal laqué et verre
Édition Taito Oy
Modèle créé vers 1950
H 150 x Ø 22 cm
Bibliographie: Catalogue commercial Idman n°142,
1958, modèle illustré p. 60
7000/9000€



71

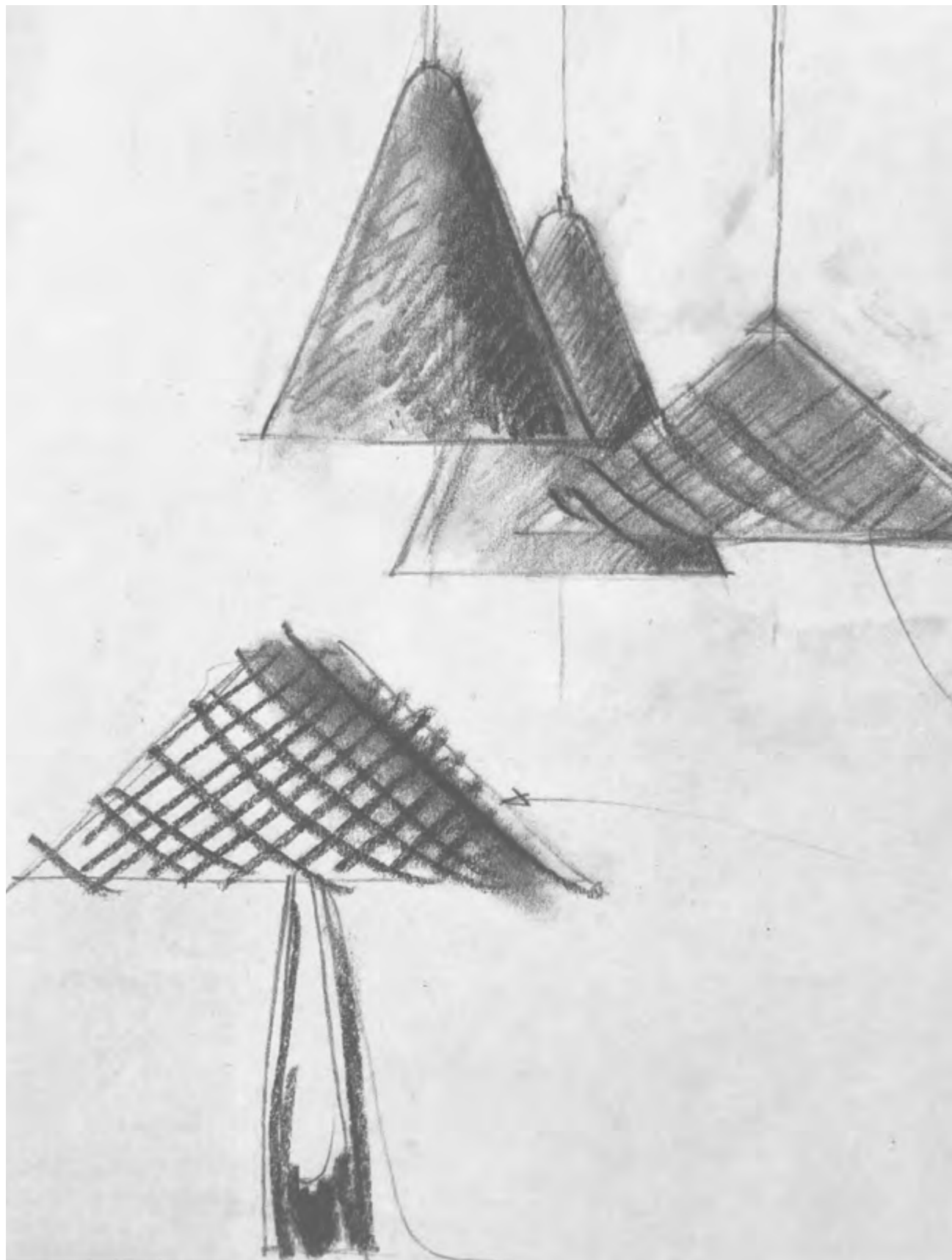


72

- xx 72. **Gunnel Nyman** (1909-1948)
Paire de suspensions - Modèle n°51083A
Métal laqué et laiton
Édition Idman
Modèle créé vers 1945
H 146 × Ø 29 cm
Bibliographie: Catalogue commercial Idman, n°131,
vers 1940, modèle illustré p.15
5000/7000€
- xx 73. **Valinte** (Éditeur, XXe)
Paire de lampes de table - Modèle n°24124
dites 'Mushroom'
Métal laqué
Édition Valinte
Modèle créé vers 1960
H 23 × Ø 16 cm
Bibliographie: Catalogue commercial Valinte, 1972,
modèle illustré p.29
3000/4000€



73



xx 74. **Lisa Johansson-Pape** (1907-1989)
Paire de lampes de table - Modèle n°40-013
dites 'Lady'
Soie, verre et laiton
Édition Orno
Chacune estampillée 'Orno'
Modèle créé vers 1950
H 61 x Ø 37 cm
Bibliographie : Catalogue commercial Stockmann
Orno, 1964, modèle illustré p. 95
8 000 / 12 000 €



74



75

- xx 75. **Paavo Tynell** (1890-1973)
Ensemble de trois plafonniers
Laiton et métal laqué
Édition Idman
Chacun estampillé 'Idman'
Modèle créé vers 1955
H 36 x Ø 16 cm
6000 / 9000 €

76. **José Zanine Caldas** (1919-2001)
Chaise longue - Série 'Espreguicadeira'
Bois lamellé-collé et textile
Édition MÓVÉIS Artísticos Z
Modèle créé vers 1950
H 86 x L 130 x P 62 cm
Bibliographie:
- M. Vasconcellos, 'Móvel Brasileiro Moderno', Éd. Aeroplano, 2012, modèle reproduit p.138
- R. Teixeira et J. Vargas, 'Desenho da utopia: Mobiliário moderno brasileiro', Éd. Olhares, 2016, modèle reproduit n.p.
- A. B. Palma de Carvalho, L. Cavalcanti & M. C. Loschiavo dos Santos, 'José Zanine Caldas', R & Company, Éd. Olhares, São Paulo, 2019, modèle reproduit p.53
10 000 / 15000 €



76



77

xx 77. **Lisa Johansson-Pape** (1907-1989)

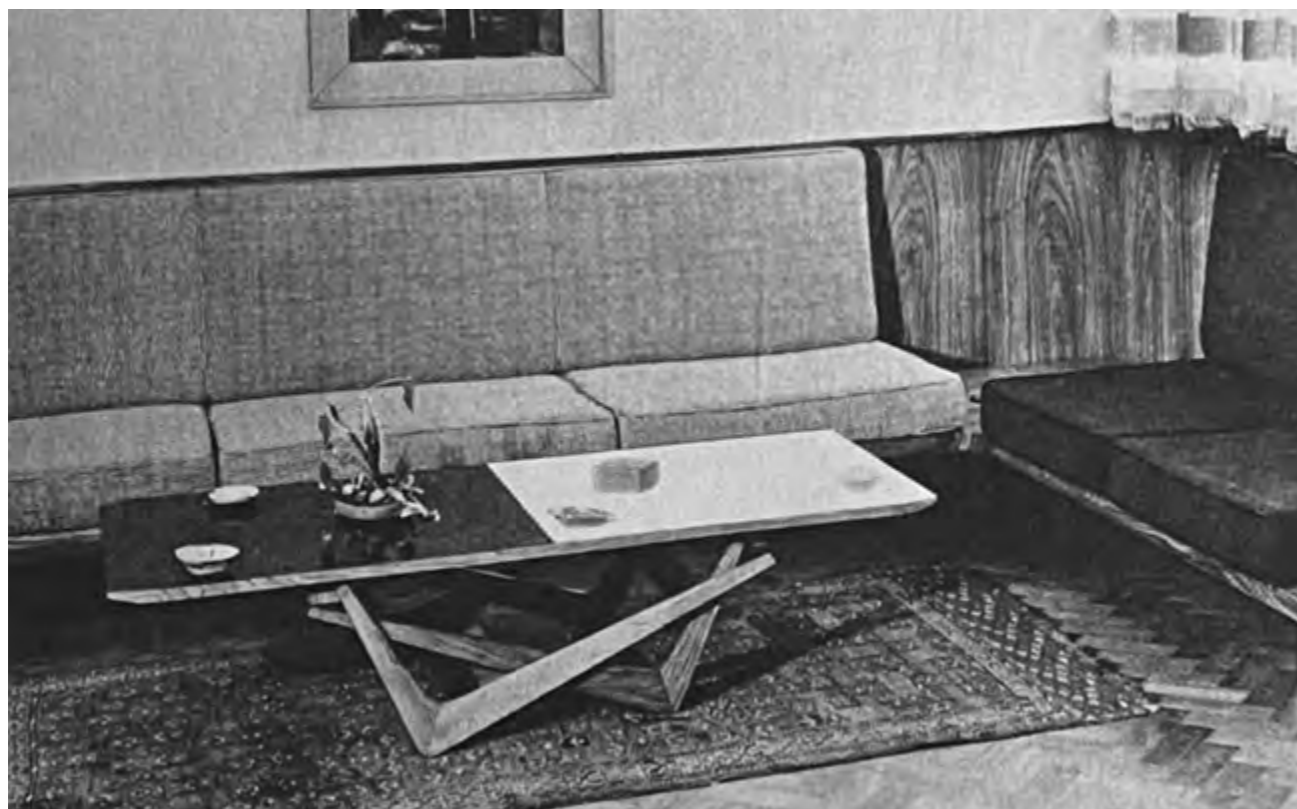
Paire d'appliques
Métal laqué et acrylique
Édition Orno
Chacune estampillée 'Orno'
Modèle créé vers 1955
H 28 x L 36 x P 25 cm
4000 / 6000 €

xx 78. **Pohjoismainen Sähkö Oy (PSO)** (Éditeur, XXe)

Ensemble de trois appliques
Métal laqué et verre
Chacune estampillée 'PSO'
Modèle créé en 1950
H 35,5 x L 8,5 x P 9,5 cm
5000 / 7000 €

78





x 79. **Martin Eisler** (1913-1977)

Table pliante
Caviuna et mélaminé
Édition Forma
Modèle créé vers 1955
H 74 x L 151 x P 71 cm (table haute)
H 44 x L 151 x P 71 cm (table basse)
8 000 / 12 000 €



79



xx **80. Alvar Aalto** (1898-1976)
Lampadaire - Modèle A811
Métal laqué, laiton et cuir
Édition Valaistustyö
Estampillé 'Valaistustyö A811'
Modèle créé vers 1950
H 160 x Ø 33 cm
Bibliographie:
- 'Alvar Aalto, Objets et mobilier', Éd. Le Moniteur, 2008, modèle illustré p.104-105
- 'Alvar & Aino Aalto. Design collection Bischofberger', T. Kellein, Éd. Hatje Cantz, 2005, modèle illustré p.184-186
6000/9000€





81



81. Joaquim Tenreiro (1906-1992)
Table basse
Imbuia
Modèle créé dans les années 1950
H 30,5 x L 140 x P 65cm
Provenance : Ancienne collection privée, São Paulo
6000/9000€

x **82. Martin Eisler** (1913-1977)

Chauffeuse dite 'Costela'
Cèdre, métal laqué et textile
Édition Forma
Modèle créé vers 1954
H 77 x L 73 x P 80 cm

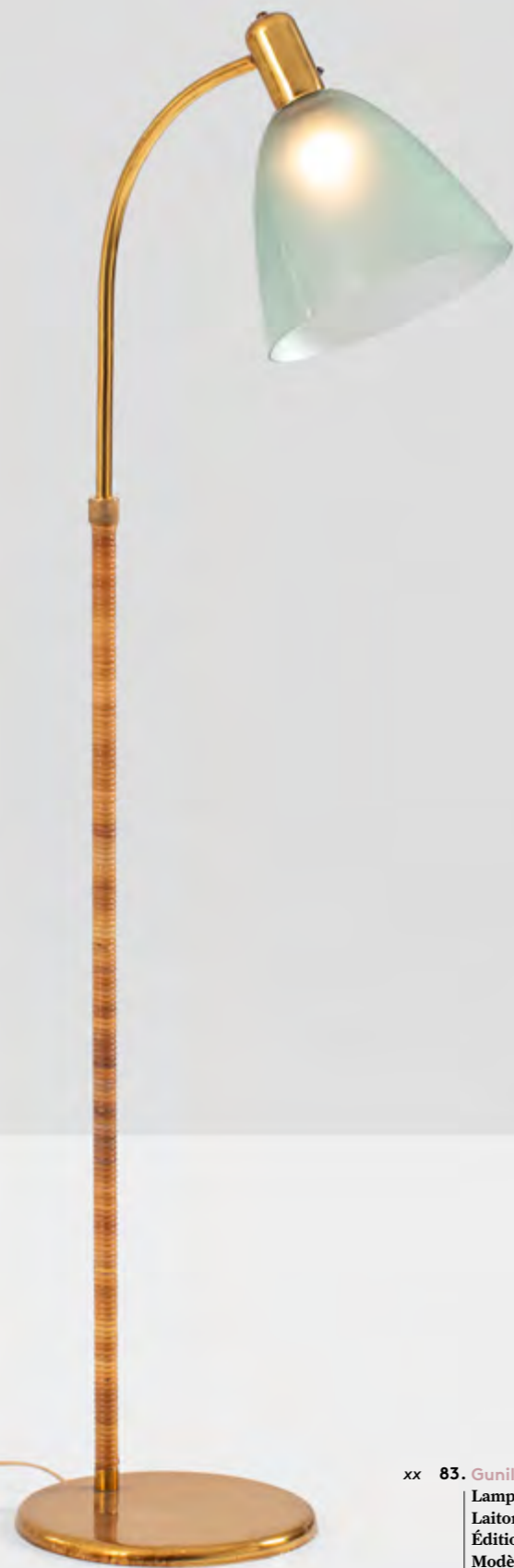
Bibliographie:

- R. Teixeira et J. Vargas, 'Desenho da utopia: Mobiliário moderno brasileiro', Éd. Olhares, 2016, modèle reproduit p.109
 - Casa & Jardim, avril 1959, reproduit en couverture
 - Revue Acropole, no 204, septembre 1955, n.p.
 - A. Chen, 'Brazil Modern: The Rediscovery of Twentieth-Century Brazilian Furniture', The Monacelli Press, 2016, modèle reproduit p.205
- 5000/7000€**



82

83



xx 83. **Gunilla Jung** (1905-1939)
Lampadaire - Modèle n°2051
Laiton et verre
Édition Orno
Modèle créé vers 1940
H 150 × Ø 25 cm
8 000 / 12 000 €

xx 84. **Liceu de Artes e Ofícios** (XXe)

Paire de fauteuils
Imbuia et textile
Modèle créé dans les années 1960
H 76 × L 70 × P 70 cm
Bibliographie : M. Vasconcellos & Z. de Zanine,
'Design brasileiro de móveis : Cadeiras, poltronas,
bancos', Éd. Olhares, São Paulo, 2013, modèle
similaire reproduit p.16
4 000 / 6 000 €



84

85. Joaquim Tenreiro (1906-1992)

Table basse

Imbuia et verre

Modèle créé vers 1960

H 33 x L 159 x P 70 cm

Bibliographie:

- S. Cals, 'Joaquim Tenreiro', Rio de Janeiro: Bolsa de Arte do Rio de Janeiro, 1998, modèle similaire p. 99

- M. C. Loschiavo dos Santos, 'Móvel moderno no Brasil', Éd. Olhares, 2015, modèle reproduit p. 127

8 000 / 12 000 €



85

86. Joaquim Tenreiro (1906-1992)

Fauteuil à bascule dit 'Cadeira de embalo'

Imbuia et cuir

Modèle créé en 1947

H 78 x L 80 x P 85 cm

Bibliographie:

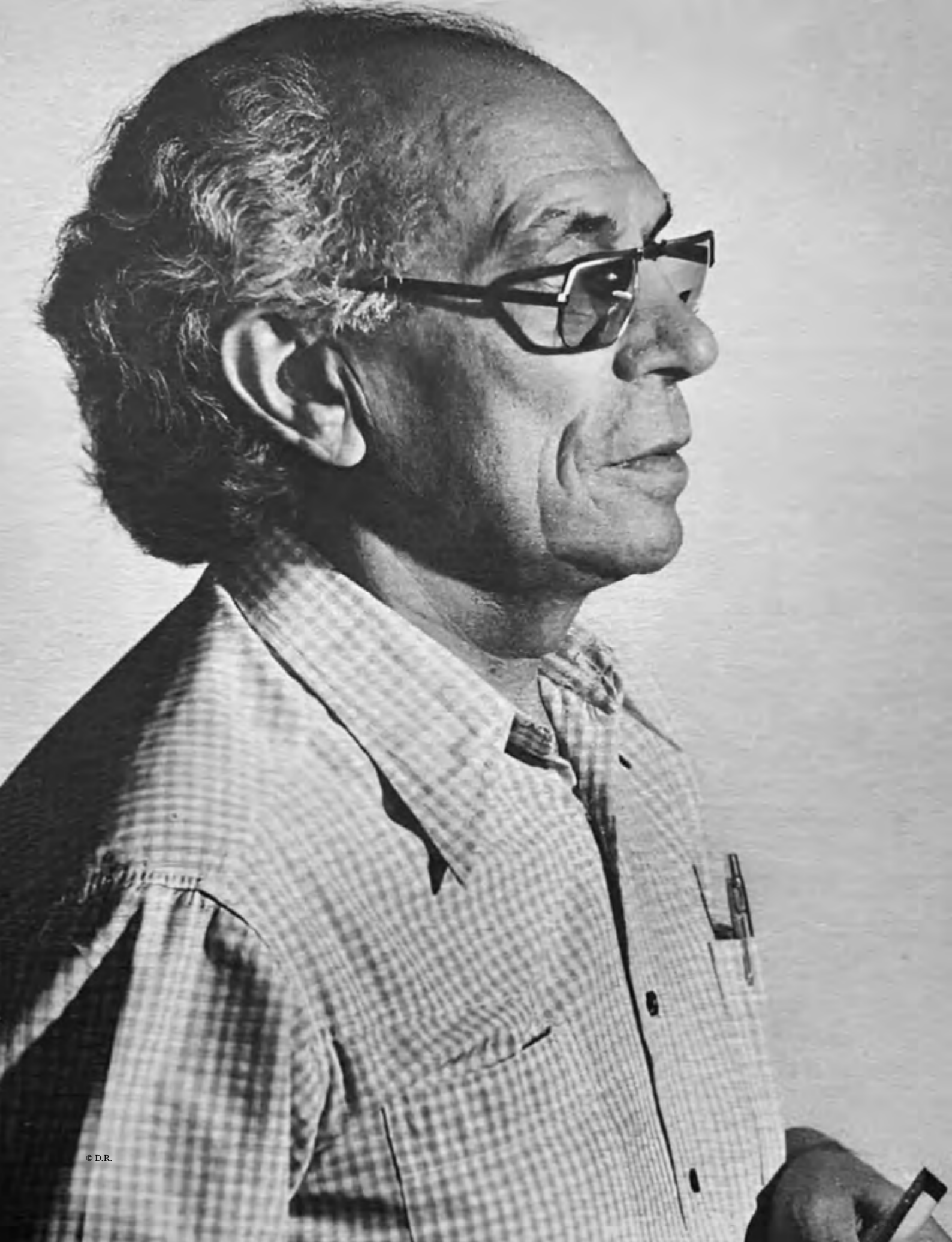
- M. C. Loschiavo dos Santos, 'Móvel moderno no Brasil', Éd. Olhares, 2015, modèle reproduit p. 117 et 124

- L. Carmona & R. Teixeira, 'Entre(tempo)s: Casa Zalszupin', Éd. Act., São Paulo, 2022, modèle reproduit n.p.

15 000 / 20 000 €



86



x 87. Joaquim Tenreiro (1906-1992)

Bibliothèque

Bois noirci

Édition Tenreiro Móveis e Decorações

Modèle créé vers 1955

H 200 x L 130 x P 40 cm

15 000 / 20 000 €



87



88. Joaquim Tenreiro (1906-1992)

Fauteuil

Bois laqué et textile

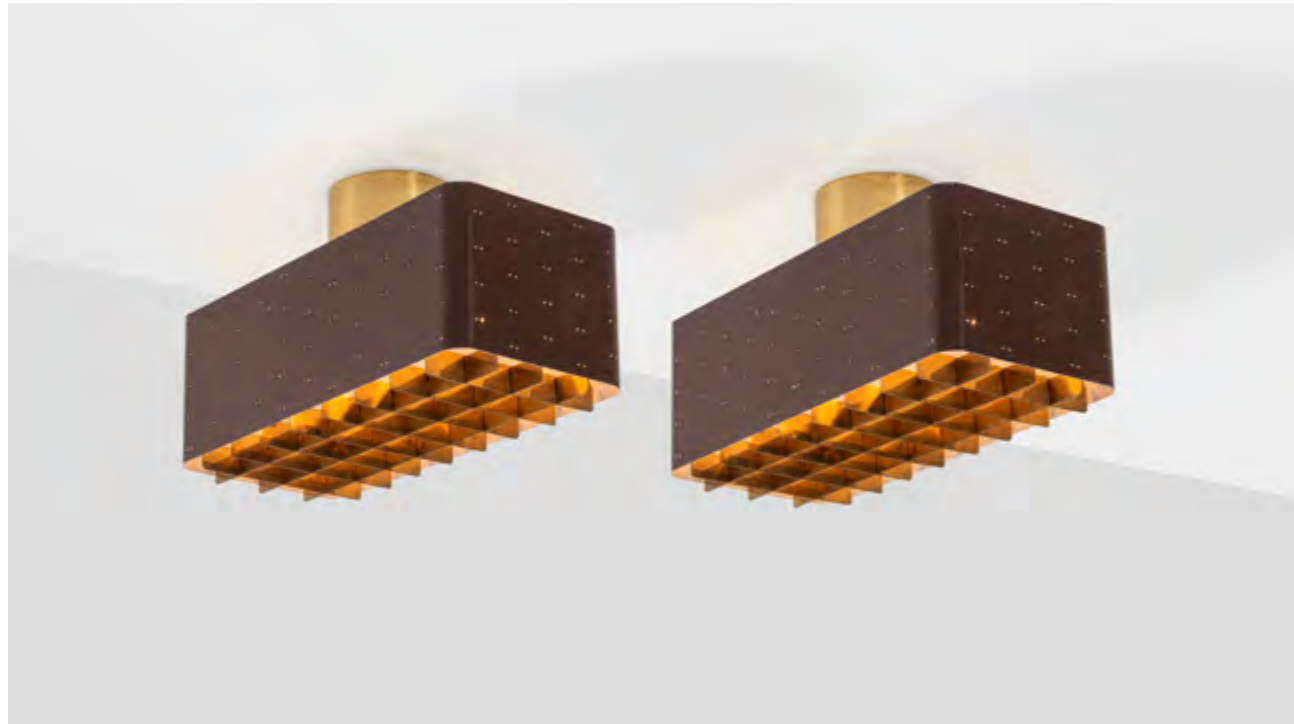
Modèle créé dans les années 1950

H 68 x L 73 x P 87 cm

Provenance : Ancienne collection privée, São Paulo

15 000 / 20 000 €





89



xx 89. **Paavo Tynell** (1890-1973)
Paire de plafonniers - Modèle n°9068/24 dits
'Starry Sky'
Métal laqué, laiton et verre
Édition Idman/Taito
L'un estampillé 'Idman' et l'autre estampillé
'Taito'
Modèle créé vers 1955
H 22 x L 40 x P 18 cm
Bibliographie: Catalogue commercial Idman n°142,
1958, modèle illustré p. 47
7000 / 9000 €

x 90. **Sergio Rodrigues** (1927-2014)
Paire de chauffeuses - Modèle "Paraty"
Imbuia et textile
Modèle créé dans les années 1960
H 70 x L 74 x P 76 cm
Provenance:
- Ancienne collection privée, Santos, Brésil
- Acquisées directement auprès de celle-ci
Bibliographie:
- M. Vasconcellos, 'Móvel Brasileiro Moderno', Éd.
Aeroplano, 2012, modèle reproduit p. 224
- M. Vasconcellos & Z. de Zanine, 'Design
brasileiro de móveis: Cadeiras, poltronas, bancos',
Éd. Olhares, São Paulo, 2013, modèle reproduit
p. 48
8000 / 12000 €



90



91



x 91. **Sergio Rodrigues** (1927-2014)

Commode dite 'Comoda Luciana'

Imbuia et métal

Modèle créé vers 1960

H 87,5 x L 142 x P 51,5 cm

Provenance :

- Ancienne collection privée, Santos, Brésil

- Acquisées directement auprès de celle-ci

5000 / 7000 €

xx 92. **Paavo Tynell** (1890-1973)

Paire de suspensions à contrepoids - Modèle n°1972

Laiton, textile et lamelles de bois

Édition Taito Oy

Une estampillée 'OYTAITOAB 1972'

Modèle créé vers 1945

H 170-300 (ajustable) x Ø 78 cm

Bibliographie : Catalogue commercial Idman n°138, 1955, modèle illustré p.46

10 000 / 15 000 €

92





93

xx 93. Paavo Tynell (1890-1973)
& Kyllikki Salmenhaara (1915-1981)
Paire de plafonniers
Laiton, lamelles de bois et verre
Édition Idman
Modèle créé vers 1940
H 75 x Ø 50 cm
8 000 / 12 000 €



xx 94. **Paavo Tynell** (1890-1973)
Ensemble de trois plafonniers
Métal, verre peint et papier
Édition Taito Oy
Modèle créé vers 1940
H 15 x Ø 50 cm
12 000 / 15 000 €





95. **Giuseppe Scapinelli** (1891-1982)

Table de salle à manger dite 'Cosmos'

Pièce unique

Bois laqué, verre décoré par Demarchis
(signée et datée 1958) et verre

Étiquette 'Movelena Móveis e Decorações
Irmaos Zapparoli'

Modèle créé en 1958

H 77 x L 220 x P 110 cm

Bibliographie: S. Campos, Giuseppe Scapinelli

1950: o Designer da Emocao, Artemobilia

Publications 2015, modèle reproduit p. 68-70

10 000 / 15 000 €



95



96

x 96. Branco & Preto (Éditeur, XXe)

Canapé

Imbuia laqué et textile

Édition Branco & Preto

Modèle créé vers 1950

H 78 x L 240 x P 81 cm

Bibliographie: M. Milan Acayaba, 'Branco &

Preto: uma história de design brasileiro nos anos 50', Instituto Lina Bo e P. M. Bardi, 1994, modèle reproduit p.107

7000/9000 €

x 97. Branco & Preto (Éditeur, XXe)

Fauteuil - Modèle MR7

Imbuia laqué et textile

Édition Branco & Preto

Modèle créé en 1953

H 77,5 x L 74,5 x P 79 cm

Bibliographie:

- M. C. Loschiavo dos Santos, 'Modern Furniture in Brazil', Éd. Olhares, 2015, modèle similaire reproduit p.155

- M. Vasconcellos, 'Móvel Brasileiro Moderno', Ed. Aeroplano, 2012, modèle reproduit p.176

- M. Milan de Azevedo Acayaba, Branco & Preto: uma história de design brasileiro nos anos 50, São Paulo: Instituto Lina Bo e P. M. Bardi, 1994, p.77

- Revue Acropole n°216, septembre 1956, p.463

- Revue Acropole n°253, novembre 1959, p.10

4000/6000 €



97



98



- xx 98. **Paavo Tynell** (1890-1973)
Paire d'appliques
Métal laqué et laiton
Édition Idman
Modèle créé vers 1950
H 50 x L 60 x P (variable) 20/90 cm
6000 / 9000 €
- xx 99. **Paavo Tynell** (1890-1973)
Paire de lampes de table - Modèle n°9227
Métal laqué et laiton
Édition Idman
Chacune estampillée 'Idman'
Modèle créé vers 1955
H 46 x Ø 23 cm
Bibliographie : Catalogue commercial Idman,
n°142, 1958, modèle illustré p.111
6000 / 8000 €



99



100

- xx 100. **Paavo Tynell** (1890-1973)
Lampe de table - Modèle n°82218
Métal laqué et métal
Édition Idman
Estampillée 'Idman 82218'
Modèle créé vers 1940
H 120 x L 80 (abat-jour : Ø 16) cm
Bibliographie : Catalogue commercial n°138, 1955,
modèle illustré p. 72
7 000 / 9 000 €
101. **Novo Rumo** (Éditeur, XXe)
Paire de tables d'appoint
Imbuia, bois laqué et verre
Modèle créé dans les années 1950
H 45 x L 75 x P 75 cm
5 000 / 7 000 €



101



102. **Jorge Zalsupin** (1922-2020)

Paire de fauteuils - Modèle 'Cubo'

Bois laqué et velours

Édition L'Atelier Movéis

Modèle créé vers 1970

H 64 x L 86,5 x P 86,5 cm

Bibliographie : A. Vicente & M. Vasconcellos,

'Movel Moderno Brasileiro / Brazilian Modern

Design', Ed. Olhares 2017, modèle similaire p.388

6 000 / 9 000 €



102



103

xx 103. **Lisa Johansson-Pape** (1907-1989)

Plafonnier
Métal et verre
Édition Orno
Estampillé 'Orno'
Modèle créé vers 1940
H 12 x Ø 25 cm
1500 / 2000 €

xx 104. **Paavo Tynell** (1890-1973)

Ensemble de deux plafonniers - Modèle n°7230
Métal et verre
Édition Taito Oy
Modèle créé vers 1940
H 16 x Ø 11 cm
Bibliographie: Catalogue commercial n°131, 1940,
modèle illustré p. 42
2000 / 3000 €



104



105



xx **105. Paavo Tynell** (1890-1973)
Ensemble de quatre plafonniers
Métal et verre
Édition Taito Oy
Modèle créé vers 1930
H 28 x Ø 25 cm
6000 / 9000 €

106. Muniz Zylberberg (XXe)
Desserte
Bois vernis, métal, cuir et mélaminé
Édition Celina Decorações
Modèle créé vers 1970
H 70 x L 86 x P 44 cm
5000 / 7000 €



106



107



© D.R.

xx **107. Percival Lafer** (né en 1936)
Chauffeuse - Modèle MP-87
Acier chromé et tissu
Édition Mówéis Lafer
Modèle créé en 1971
H 64 x L 90 x P 86 cm
2500 / 3500 €

xx **108. Paavo Tynell** (1890-1973)
Paire de lampes de table - Modèle n°5310
Métal et métal laqué
Édition Taito Oy
Chacune estampillée "TAITO 5310"
Modèle créé vers 1930
H 30 x Ø 27 cm
Provenance: Réalisée pour l'Hôtel Aulanko,
Hämeenlinna, Finlande
Bibliographie: Catalogue commercial Taito n°20,
1940, modèle illustrée p. 65
7000 / 9000 €



108



109

xx 109. **Valinte** (Éditeur, XXe)
Paire de lampes de table
Cuivre et textile
Édition Valinte
Estampille d'éditeur sur chaque
Modèle créé vers 1955
H 27 x Ø 25 cm
3000 / 4000 €

xx 110. **Paavo Tynell** (1890-1973)
Paire de plafonniers - Modèle n°556
Métal et verre
Édition Taito Oy
Modèle créé vers 1930
H 132 x Ø 25 cm
Bibliographie: Catalogue commercial Taito n°20,
1940, modèle illustré p. 52
6000 / 9000 €



110



xx 111. Lisa Johansson-Pape (1907-1989)
Suspension - Modèle n°61-121
Métal laqué et verre
Édition Orno
Estampillée 'Orno'
Modèle créé vers 1950
H 110 x Ø 53 cm
Bibliographie: Catalogue commercial Stockmann
Orno, 1964, variantes illustrées p.36
7000 / 9000 €



112

xx **112.** **Iitsu** (Éditeur, XXe)
Plafonnier
Laiton et textile
Édition Iitsu
Modèle créé vers 1950
H 17 x Ø 51 cm
4 000 / 6 000 €

xx **113.** **Paavo Tynell** (1890-1973)
Suspension
Laiton, verre et textile
Édition Taito Oy
Modèle créé vers 1950
H 133 x Ø 65 cm
12 000 / 18 000 €



113



xx 114. **Lisa Johansson-Pape** (1907-1989)
Paire de lampadaires - Modèle n°2058
dits 'Ihane'
Métal laqué, laiton, méthacrylate et textile
Édition Stockmann Orno
Modèle créé vers 1950
H 146 x Ø 46 cm
Bibliographie :
- Catalogue commercial Stockmann Orno n°53,
1951, modèle illustré p.55
- Catalogue commercial Stockmann Ornon° 64,
1964, modèle illustré p.104
8 000 / 12 000 €



xx 115. V. Soini (Éditeur, XXe)
Paire d'appliques
Laiton et textile
Édition V. Soini
Modèle créé vers 1950
H 47 x L 30 x P 17 cm
4000 / 6000 €



115



116

xx 116. Travail finlandais (XXe)
Paire de lampadaires
Laiton et textile
Édition Stockmann Orno
Modèle créé vers 1950
H 160 x Ø 45 cm
6000 / 9000 €



x 117. **Joaquim Tenreiro** (1906-1992)
Canapé
Cèdre rouge, ivory wood et textile
Édition Tenreiro Móveis e Decorações
Étiquette d'éditeur
Modèle créé à la fin des années 1940 - début des
années 1950
H 75 x L 200 x P 73 cm
18 000 / 25 000 €



117



118



xx 118. **Gunnel Nyman** (1909-1948)
Paire d'appliques
Laiton et textile
Édition Idman
Modèle créé vers 1935
H 38 x L 30 x P 16 cm
7000 / 9000 €

xx 119. **Gunnel Nyman** (1909-1948)
Plafonnier - Modèle n°51133
Laiton et verre
Édition Idman
Modèle créé vers 1950
H 81 x Ø 61 cm
Bibliographie: Catalogue commercial Idman n°136,
1954, modèle illustré p.17
6000 / 10000 €



119



xx 120. Paavo Tynell (1890-1973)
Applique
Laiton et verre
Édition Taito Oy
Modèle créé vers 1945
H 65 x L 35 x P 27 cm
8 000 / 12 000 €



120



121

xx 121. **Paavo Tynell** (1890-1973)
Paire de suspensions - Modèle n°9029/8
Laiton et verre
Édition Taito OY
Chacune estampillée "TT OYTAITOAB MADE
IN FINLAND 9029/8"
Modèle créé vers 1945
H 115 x Ø 90 cm
Bibliographie : Catalogue commercial Idman n°136,
1954, variante à six branches illustrée p.7
30 000 / 40 000 €



122



© D.R.

xx 122. **Lisa Johansson-Pape** (1907-1989)
Paire d'appiques - Modèle n°3061
Laiton et textile
Édition Orno
Modèle créé vers 1945
H 36 x L 20 x P 11 cm
Bibliographie: Catalogue commercial Stockmann
Orno, 1951, modèle illustré p.52
4000 / 6000 €

123. **Liceu de Artes e Ofícios** (Éditeur, XXe)
Paire de fauteuils
Peroba et textile
Modèle créé dans les années 1950
H 74 x L 57 x P 62 cm
6000 / 9000 €



123



124

xx 124. **Travail finlandais** (XXe)

Lampe de table
Laiton
Modèle créé vers 1950
H 20 x Ø 18 cm
1000/1500 €

xx 125. **Gunnel Nyman** (1909-1948), attribué à

Ensemble de deux lampes de table
Verre, laiton et textile
Édition Idman
Modèle créé vers 1940
H 39 x Ø 25 cm ; H 30 x Ø 25 cm
3000/4000 €



125

126. **Alexandre Rapoport** (né en 1929)

Fauteuil
Peroba et textile
Modèle créé dans les années 1960
H 95 x L 77 x P 77 cm
4000 / 6000 €



126

x 127. **Ernesto Hauner** (XXe)

Table basse - Modèle 'Maracana'
Imbuia et verre
Édition Forma
Modèle créé dans les années 1950
H 42 x Ø 78 cm
Provenance :
- Ancienne collection Luciana Hauner
- Acquis directement auprès de cette dernière
4000 / 6000 €



127



128



x 128. **Giuseppe Scapinelli** (1891-1982)
Table basse
Peroba et verre
Modèle créé vers 1950
H 39 x Ø 75 cm
Bibliographie: S. Campos, 'Giuseppe Scapinelli
1950: O Designer da Emoção', Éd. Artemobilia,
São Paulo, 2015, modèle reproduit p.79
3000 / 4000 €

x 129. **Joaquim Tenreiro** (1906-1992)
Table basse
Imbuia et verre
Modèle créé dans les années 1950
H 34 x L 120 x P 70 cm
Bibliographie: Casa e Jardim n°11, n.p.
8000 / 12000 €



129



130



130. Giuseppe Scapinelli (1891-1982)
Table de salle à manger
Peroba, pau-marfim et marbre
Modèle créé dans les années 1950
H 78 x L 210 x P 94 cm
10 000 / 15 000 €

131. Giuseppe Scapinelli (1891-1982)
Suite de dix chaises
Imbuia, bois doré et textile
Modèle créé vers 1963
H 100 x L 46 x P 48 cm
8 000 / 12 000 €



131



132

xx 132. *Travail finlandais* (XXe)

Paire d'appliques
Laiton et verre
Modèle créé vers 1940
H 31 x L 26 x P 15 cm
5000 / 7000 €

xx 133. *Valinte* (Éditeur, XXe)

Paire de lampes de table
Laiton et textile
Édition Valinte
Chacune estampillée 'Valinte Oy'
Modèle créé vers 1950
H 49 x Ø 23 cm
4000 / 6000 €



133



134

xx 134. **Paavo Tynell** (1890-1973)

Paire d'appliques - Modèle n°9452

Laiton et verre

Édition Taito Oy

Modèle créé vers 1945

H 37 × L 35 × P 16 cm

Bibliographie:

- Catalogue commercial Idman n°135, 1953, modèle illustré p. 52

- Catalogue commercial Idman n°136, 1954, modèle illustré p. 62

- Catalogue commercial Idman n°138, 1955, modèle illustré p. 80

8 000 / 12 000 €



135

xx 135. **Paavo Tynell** (1890-1973)
Paire de suspensions - Modèle n°9029/3
Laiton et verre
Édition Taito Oy
Chacune estampillée 'OYTAITOAB 9029
MADE IN FINLAND TT 9029/3'
Modèle créé vers 1950
H 93 x Ø 40 cm
Bibliographie: Catalogue commercial Idman n°136,
1954, modèle illustré en couverture et p. 6
15 000 / 20 000 €



136



© D.R.

x 136. **Giuseppe Scapinelli** (1891-1982)
Paire de tables d'appoint dites 'Maracanã'
Peroba et marbre
Modèle créé dans les années 1950
H 47,5 x Ø 60 cm
3 000 / 4 000 €

x 137. **Giuseppe Scapinelli** (1891-1982)
Table basse dite 'Maracanã'
Imbuia et marbre
Modèle créé dans les années 1950
H 33 x Ø 84 cm
3 000 / 4 000 €



137



x 138. **Martin Eisler** (1913-1977)

Enfilade

Imbuia et cannage

Modèle créé dans les années 1960

H 97 x L 296,5 x P 58 cm

12 000 / 18 000 €



138

xx 139. Paavo Tynell (1890-1973)

Lustre
Métal et textile
Édition Taito Oy
Modèle créé vers 1930
H 147 x Ø 64 cm
Bibliographie : Catalogue commercial Taito Oy,
1932, modèle illustré sous la référence R7
8 000 / 12 000 €



139



140

xx 140. Taidetakomo Hakkarainen (Éditeur, XXe)

Lampadaire
Métal et rotin
Édition Taidetakomo Hakkarainen
Modèle créé vers 1935
H 173 x L 80 (abat-jour : Ø 44) cm
7 000 / 9 000 €



141



141. Joaquim Tenreiro (1906-1992)

Table d'appoint
Bois laqué et verre
Modèle créé dans les années 1950
H 45,5 x L 89,5 x P 45 cm
Provenance : Ancienne collection privée, São Paulo
4000 / 6000 €

x 142. Joaquim Tenreiro (1906-1992)

Paire de fauteuils - Modèle 'Leve'
Imbuia et textile
Modèle créé en 1942
H 74 x L 65 x P 61 cm
Bibliographie :
- M. C. Loschiavo dos Santos, 'Móvel moderno no Brasil', Éd. Olhares, 2015, modèle reproduit p. 118
- M. Vasconcellos & Z. de Zanine, 'Design brasileiro de móveis: Cadeiras, poltronas, bancos', Éd. Olhares, São Paulo, 2013, modèle similaire reproduit p. 8
- AD Arquitetura e Decoração no 1, 1953, modèle illustré en couverture,
- M. Vasconcellos, 'Móvel Brasileiro Moderno', Éd. Aeroplano, 2012, modèle similaire reproduit p. 85-87
6000 / 9000 €



142



143



x 143. **Sergio Rodrigues** (1927-2014)

Paire de tabourets dits 'Magrini'

Imbuia ébônisé

Modèle créé vers 1963

H 37,5 x L 42 x P 42 cm

Bibliographie:

- S. Cals, 'Sergio Rodrigues, catalogue raisonné',

Éd. Icatu, 2000, modèle reproduit p. 251

- Casa & Jardim, no 129, octobre 1965, p. 55

4000 / 6000 €

x 144. **Sergio Rodrigues** (1927-2014)

Paire de tabourets dits 'Banco Mocho'

Imbuia ébônisé

Édition OCA

Modèle créé en 1954

H 37 x Ø 38 cm

Bibliographie:

- M. Vasconcellos, 'Móvel Brasileiro Moderno',

Éd. Aeroplano, 2012, modèle similaire reproduit

p. 236, 237

- M. C. Loschiavo dos Santos, 'Modern Furniture in

Brazil', Éd. Olhares, 2015, modèle reproduit p. 176

- S. Cals, 'Sergio Rodrigues, catalogue raisonné',

Éd. Icatu, 2000, modèle reproduit p. 251

- A. Chen, 'Brazil Modern: The Rediscovery of

Twentieth-Century Brazilian Furniture', The

Monacelli Press, 2016, modèle reproduit p. 140

6000 / 9000 €



144



145



145. Joaquim Tenreiro (1906-1992)

Canapé - Modèle 'Manta'

Imbuia et textile

Modèle créé en 1954

H 70 x L 252 x P 86 cm

Bibliographie:

- M. C. Loschiavo dos Santos, 'Móvel moderno no Brasil', Éd. Olhares, 2015, modèle reproduit p.123

- M. Vasconcellos, 'Móvel Brasileiro Moderno', Éd. Aeroplano, 2012, modèle reproduit p.104-105

- L. Carmona & R. Teixeira, 'Entre(tempo): Casa Zalsupin', Éd. Act., São Paulo, 2022, modèle reproduit n.p.

20 000 / 30 000 €

146. Joaquim Tenreiro (1906-1992)

Paire de fauteuils - Modèle 'Manta'

Imbuia et textile

Modèle créé en 1954

H 70 x L 98 x P 77 cm

Bibliographie:

- M. C. Loschiavo dos Santos, 'Móvel moderno no Brasil', Éd. Olhares, 2015, modèle reproduit p.116-117

- M. Vasconcellos, 'Móvel Brasileiro Moderno', Éd. Aeroplano, 2012, modèle reproduit p.104-105

- A. Chen, 'Brazil Modern: The Rediscovery of Twentieth-Century Brazilian Furniture', The Monacelli Press, 2016, modèle reproduit p.54-55

- E. Snyderman & Z. Meyers, 'R & Company: 20 Years of Discovery', Éd. Damiani Ltd, New York, 2017, modèle reproduit p.45

20 000 / 30 000 €



146



147. Joaquim Tenreiro (1906-1992)

Bibliothèque

Placage d'imbuia et laiton

Modèle créé dans les années 1950

H 167,5 x L 260 x P 40 cm

Provenance : Ancienne collection privée, São Paulo

15 000 / 20 000 €



147

D NATIONS



xx 148. Paavo Tynell (1890-1973)

Lampe de table - Modèle n°546

Laiton et textile

Édition Taito Oy

Estampillée 'OYTAITOAB'

Modèle créé vers 1950

H 63 × Ø 35 cm

Provenance : Réalisée pour la Villa Ervi de l'architecte Aarne Ervi, Kuusisaari, Helsinki, Finlande

Bibliographie :

- V. Linna, 'Paavo Tynell, Chasing light', Toivo, 2020, variante illustrée p. 85

- Le Décor d'aujourd'hui n°53, 1949, modèle illustré p. 30

- Catalogue commercial Finland House Lighting, non daté (vers 1952), modèle similaire illustré, n.p. 20 000 / 30 000 €



148



149



© D.R.



xx 149. **Gunnel Nyman** (1909-1948)

Applique
Laiton et verre
Édition Idman
Modèle créé vers 1945
H 32 x L 38 x P 22 cm
3000 / 4000 €

xx 150. **Paavo Tynell** (1890-1973)

Lampe de table - Modèle n°9209 dite 'Helmet'
Laiton et rotin
Édition Taito Oy
Modèle créé vers 1950
H 40 x Ø 25 cm
Bibliographie :
- Catalogue commercial Finland House Lighting,
non daté (vers 1952), modèle similaire illustré p.26
- Catalogue commercial Idman n°138, 1955, modèle
similaire illustré p. 66
8000 / 12000 €



150



© D.R.

151

xx 151. **Mauri Almarí** (né en 1950)
Paire de lampes de table - Modèle K11-22
Laiton et lamelles de bois
Édition Idman
L'une estampillée 'Idman'
Modèle créé vers 1950
H 40 × Ø 17 cm
Bibliographie: Catalogue commercial Idman n°142,
1958, modèle illustré p.117
4000 / 6000 €

152. **Liceu de Artes e Ofícios** (XXe)
Fauteuil
Imbuia, laiton et cuir
Modèle créé dans les années 1960
H 70 × L 70 × P 84 cm
12 000 / 18 000 €

152





x 153. Lina Bo Bardi (1914-1992)

Tabouret dit 'SESC Pompeia'

Pin

Modèle créé vers 1980

H 68 x L 53 x P 40 cm

Bibliographie:

- R. Teixeira et J. Vargas, 'Desenho da utopia : Mobiliário moderno brasileiro', Éd. Olhares, 2016, modèle reproduit p. 63
- S. Campos, 'Lina do Bardi Designer, vol. 1', Éd. Artemobilia galleria, 2022, modèle reproduit p. 53
- M. C. Loschiavo dos Santos, 'Modern Furniture in Brazil', Éd. Olhares, modèle reproduit p.139
- A. Chen, 'Brazil Modern : The Rediscovery of Twentieth-Century Brazilian Furniture', The Monacelli Press, 2016, modèle reproduit p.128-129
- E. Snyderman & Z. Meyers, 'R & Company : 20 Years of Discovery', Éd. Damiani Ltd, New York, 2017, modèle reproduit p.52, 62-63, 67

10 000 / 15 000 €

x 154. Lina Bo Bardi (1914-1992)

Tabouret dit 'SESC Pompeia'

Pin

Modèle créé vers 1980

H 68 x L 53 x P 40 cm

Bibliographie:

- R. Teixeira et J. Vargas, 'Desenho da utopia : Mobiliário moderno brasileiro', Éd. Olhares, 2016, modèle reproduit p. 63
- S. Campos, 'Lina do Bardi Designer, vol. 1', Éd. Artemobilia galleria, 2022, modèle reproduit p. 53
- M. C. Loschiavo dos Santos, 'Modern Furniture in Brazil', Éd. Olhares, modèle reproduit p.139
- A. Chen, 'Brazil Modern : The Rediscovery of Twentieth-Century Brazilian Furniture', The Monacelli Press, 2016, modèle reproduit p.128-129
- E. Snyderman & Z. Meyers, 'R & Company : 20 Years of Discovery', Éd. Damiani Ltd, New York, 2017, modèle reproduit p.52, 62-63, 67

10 000 / 15 000 €

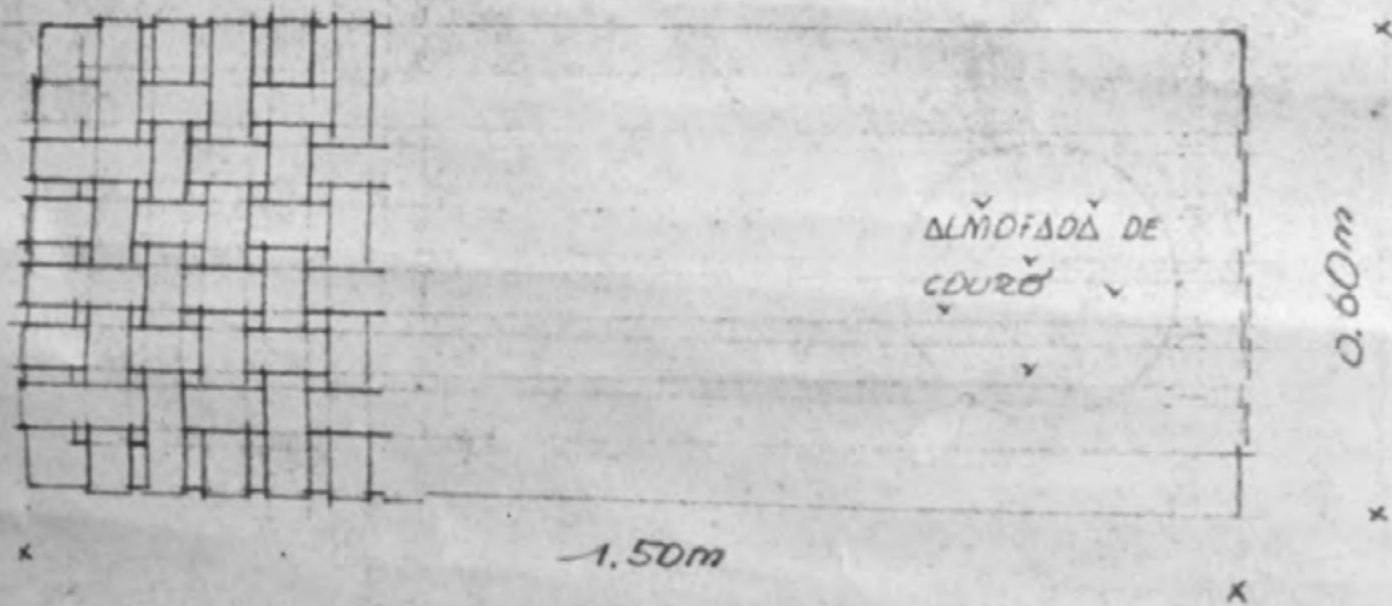
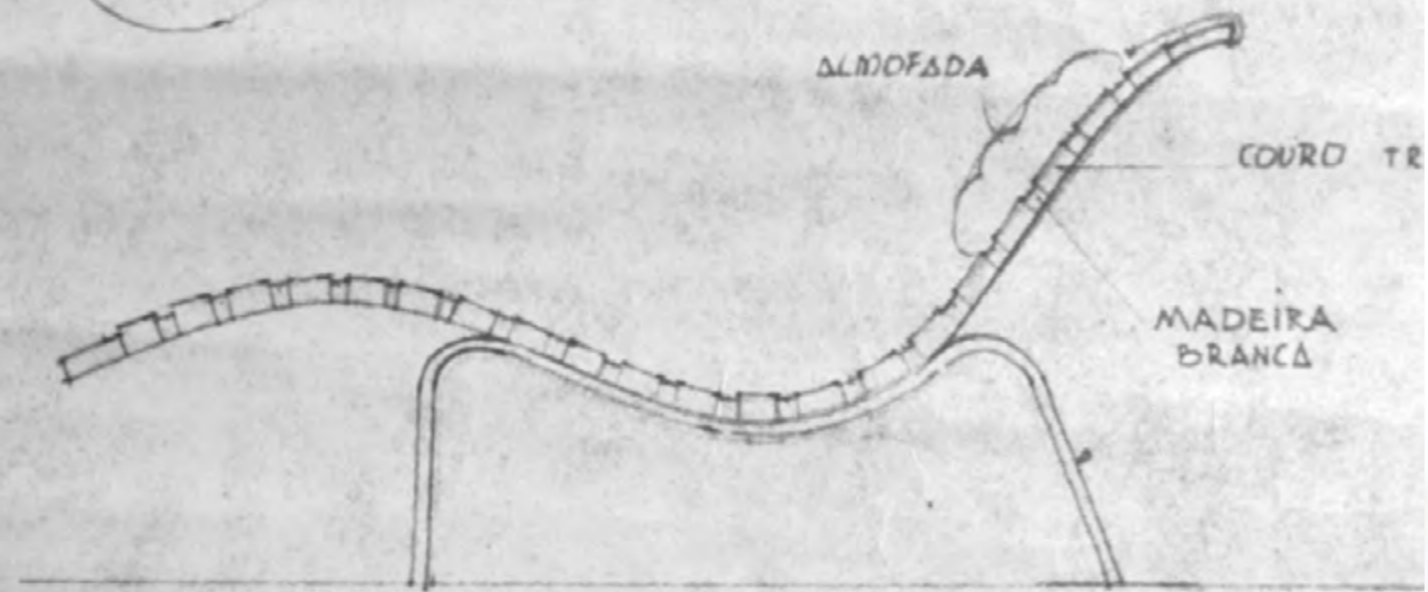


153



154

TIPO "A"
7 PEÇAS





155. Joaquim Tenreiro (1906-1992)

Chaise longue
Imbuia et cuir

Édition Laubisch & Hirth

Modèle créé vers 1942

H 79 x L 160 x P 59,5 cm

Note : Modèle créé pour la résidence de Francisco Inácio Peixoto à Cataguases. La maison a été dessinée par Oscar Niemeyer et les jardins par Burle Marx. La fabrication de l'ensemble du mobilier a été confiée à Laubisch-Hirth, la plus importante manufacture de meubles du pays à l'époque où travaillait Joaquim Tenreiro. Le dessin préparatoire nous enseigne une prévision de sept exemplaires mais seuls trois ont été produits à notre connaissance : deux se trouvant dans la résidence classée de Francisco Inácio Peixoto à Cataguases et notre exemplaire.

Provenance :

- Modèle créé pour la résidence de Francisco Inácio Peixoto à Cataguases pour Benedeta Hirth
- Collection Roberto Hirth, héritier de l'éditeur éponyme

- Acquis auprès de ce dernier
Une copie du dessin préparatoire et une copie de la lettre d'attestation de provenance de Roberto Hirth pourront être remis à l'acquéreur.

40 000 / 60 000 €





156



156. Jorge Zalsupin (1922-2020)
Lit - *Commande spéciale*
Imbuia, simili-cuir et métal
Édition L'Atelier Movéis
Modèle créé dans les années 1950
H 58 x L 160 x P 195 cm
Bibliographie: A. Chen, 'Brazil Modern: The
Rediscovery of Twentieth-Century Brazilian
Furniture', The Monacelli Press, 2016, variante du
modèle reproduit p. 229
10 000 / 15 000 €

xx **157.** Paavo Tynell (1890-1973)
Applique
Laiton et textile
Édition Taito Oy
Modèle créé vers 1950
H 14 x L 63 x P 17 cm
7 000 / 9 000 €



157



xx 158. Travail finlandais (XXe)
Plafonnier
Métal
Modèle créé vers 1940
H 85 x Ø 31 cm
5000 / 7000 €





xx 159. Travail finlandais (XXe)
Paire de lampadaires
Laiton et lamelles de bois
Modèle créé vers 1950
H 158 x Ø 40 (abat-jour) cm
7000 / 9000 €



159



160



160. Joaquim Tenreiro (1906-1992)
Table basse
Imbuia et marbre
Modèle créé dans les années 1950
H 33 x L 130 x P 70 cm
7000/9000€

xx **161.** Gunilla Jung (1905-1939)
Plafonnier
Métal, verre et lamelles de bois
Édition Orno
Modèle créé vers 1950
H 58 x Ø 101 cm
7000/9000€



161



162

162. Mówéis Cantu (Éditeur, XXe)
Paire de fauteuils
Imbuia et textile
Édition Mówéis Cantu
Modèle créé dans les années 1950
H 72 x L 55 x P 60 cm
3000 / 4000 €

163. Sergio Rodrigues (1927-2014)
Console et miroir
Imbuia, métal nickelé et verre miroité
Édition OCA IND REUNIDAS S/A
Modèle créé vers 1964
Date de production : 1965/1966
H 25 x L 200 x P 30 cm (console)
H 105,5 x L 90,5 x P 4 cm (miroir)
6000 / 9000 €



163



164



164. Sergio Rodrigues (1927-2014)

Paire de tabourets dits 'Banco Mocho'

Imbuia

Édition OCA

Estampille de l'éditeur

Modèle créé en 1954

H 41 x Ø 37,5 cm

Bibliographie :

- M. Vasconcellos, 'Móvel Brasileiro Moderno', Éd. Aeroplano, 2012, modèle similaire reproduit p. 236

- M. C. Loschiavo dos Santos, 'Modern Furniture in Brazil', Éd. Olhares, 2015, modèle reproduit p. 176

- S. Cals, 'Sergio Rodrigues, catalogue raisonné', Éd. Icatu, 2000, modèle reproduit p. 251

6000/9000 €

165. Sergio Rodrigues (1927-2014)

Canapé - Modèle 'Tonico'

Gonçalo alves et cuir

Édition Meia Pateca

Modèle créé vers 1962

H 97 x L 210 x P 80 cm

Bibliographie :

- S. Cals, 'Sergio Rodrigues, catalogue raisonné', Éd. Icatu, 2000, modèle reproduit p. 58

- Casa & Jardim n° 130, Novembre 1965, modèle reproduit p. 54

8000/12000 €



165



166. Joaquim Tenreiro (1906-1992)

Bureau

Placage d'imbuia et verre laqué

Édition Bloch Editores

Plaque 'Bloch Editores SA' numérotée 891

Modèle créé vers 1965

H 74 x L 150 x P 75 cm

10 000 / 15 000 €



166



167

xx 167. **Paavo Tynell** (1890-1973)
Paire de suspensions - Modèle n°9015
Laiton, verre et lamelles de bois
Édition Taito Oy
L'une estampillé 'OYTAITOAB 9015' et l'autre
'OYTAITOAB'
Modèle créé vers 1950
H 100 x Ø 60 cm
14 000 / 18 000 €



168. Joaquim Tenreiro (1906-1992)

Chauffeuse dite 'Cadeira Baixa' - Première édition

Caviuna et cannage

Modèle créé vers 1946

H 77,5 x L 50 x P 55,5 cm

Bibliographie:

- M. Vasconcellos, 'Móvel Brasileiro Moderno', Éd. Aeroplano, 2012, modèle similaire reproduit p. 49 et 95

- M. Vasconcellos & Z. de Zanine, 'Design brasileiro de móveis : Cadeiras, poltronas, bancos', Éd. Olhares, São Paulo, 2013, modèle reproduit p. 20

- A. Vicente & M. Vasconcellos, 'Móvel Moderno Brasileiro', Ed. Olhares, 2017, modèle similaire reproduit p. 79

- R. Teixeira et J. Vargas, 'Desenho da utopia : Mobiliário moderno brasileiro', Éd. Olhares, 2016, modèle similaire reproduit n.p.

18 000 / 25 000 €



168



169



169. **Martin Eisler** (1913-1977)

Enfilade

Caviuna et cannage

Édition Forma

Modèle créé dans les années 1950

H 87 x L 220 x P 43 cm

Bibliographie: A. Chen, 'Brazil Modern: The Rediscovery of Twentieth-Century Brazilian Furniture', The Monacelli Press, 2016, variante du modèle reproduit p.213

8 000 / 12 000 €

170. **Martin Eisler** (1913-1977)

& Carlo Hauner (1927-1997)

Paire de fauteuils

Imbuia, métal laqué et textile

Modèle créé vers 1950

H 85 x L 67 x P 78 cm

Bibliographie:

- M. Vasconcellos, 'Móvel Brasileiro Moderno', Éd. Aeroplano, 2012, modèle similaire reproduit p.209

- M. Vasconcellos & Z. de Zanine, 'Design brasileiro de móveis: Cadeiras, poltronas, bancos', Éd. Olhares, São Paulo, 2013, modèle reproduit p.23

- A. Chen, 'Brazil Modern: The Rediscovery of Twentieth-Century Brazilian Furniture', The Monacelli Press, 2016, modèle similaire reproduit p.207

- E. Snyderman & Z. Meyers, 'R & Company: 20 Years of Discovery', Éd. Damiani Ltd, New York, 2017, modèle similaire reproduit p.69

8 000 / 12 000 €



170



171

x 171. **Joaquim Tenreiro** (1906-1992)
Paire de chauffeuses
Bois de pau-marfim et textile
Édition Tenreiro Móveis e Decorações
Modèle créé dans les années 1950
H 79 x L 50 x P 55 cm
10 000 / 15 000 €

x 172. **Joaquim Tenreiro** (1906-1992)
Canapé
Bois de pau-marfim et textile
Édition Tenreiro Móveis e Decorações
Modèle créé dans les années 1950
H 80 x L 175 x P 62 cm
12 000 / 18 000 €



172



173

xx 173. Paavo Tynell (1890-1973)
Suspension
Laiton et métal émaillé
Édition Idman / Lightolier
Modèle créé vers 1950
H 125 x Ø 65 cm
15 000 / 25 000 €



xx 174. Itsu (Éditeur, XXe)
Lampadaire
Laiton, rotin et métal peint
Édition Itsu
Modèle créé vers 1945
H 163 x Ø 65 cm
7 000 / 9 000 €



174



175

xx 175. **Gunilla Jung** (1905-1939)
Paire de plafonniers
Métal laqué
Édition Orno
Chacun estampillé 'Orno'
Modèle créé vers 1935
H 15 × L 142 × P 19 cm
Bibliographie: Catalogue commercial Stockmann
Orno, 1957, modèle illustré p.182
6000 / 9000 €

xx 176. **Paavo Tynell** (1890-1973)
Ensemble de cinq lampes de bibliothèque
Métal laqué
Édition Idman
Chacune estampillée 'Idman'
Modèle créé vers 1940
H 15 × Ø 8 cm
4000 / 6000 €



176



177



x 177. **Joaquim Tenreiro** (1906-1992)

Table basse

Imbuia et verre

Modèle créé vers 1960

H 33 x L 150 x P 65,5 cm

Bibliographie:

- S. Cals, 'Joaquim Tenreiro', Rio de Janeiro : Bolsa de Arte do Rio de Janeiro, 1998, p. 99

- M. C. Loschiavo dos Santos, 'Móvel moderno no Brasil', Éd. Olhares, 2015, modèle reproduit p. 127

8 000 / 12 000 €

178. **Martin Eisler** (1913-1977)

Fauteuil et ottoman dit 'Costela'

Imbuia, métal laqué et textile

Modèle créé vers 1959

H 79 x L 72 x P 62 cm (fauteuil)

H 38 x L 72 x P 44 cm (ottoman)

Bibliographie: R. Teixeira et J. Vargas, 'Desenho da utopia', Ed. Olhares, 2016, modèle similaire reproduit p. 109

7 000 / 9 000 €



178



179



© D.R.

179. Jorge Zalsupin (1922-2020), attribué à
Porte-revues
Bois, métal laqué et cuir
Modèle créé vers 1960
H 35 x L 65 x P 62 cm
2000 / 3000 €

180. Jorge Zalsupin (1922-2020)
Canapé - Modèle 'Brasiliana'
Bois lamellé-collé, placage d'imbuia, métal,
laiton et textile
Édition L'Atelier Movéis
Modèle créé vers 1959-1965
H 62 x L 263 x P 93 cm
Bibliographie:
- M. C. Loschiavo dos Santos & L. Carmona,
'Jorge Zalsupin, Design Moderno No Brasil', Ed.
Olhares, 2014, modèle reproduit p.132-135
- M. C. Loschiavo dos Santos 'Móvel moderno
no Brasil', Éd. Olhares, 2015, modèle similaire
reproduit p.146
15000 / 20 000 €

180





181



181. Jorge Zalszupin (1922-2020)

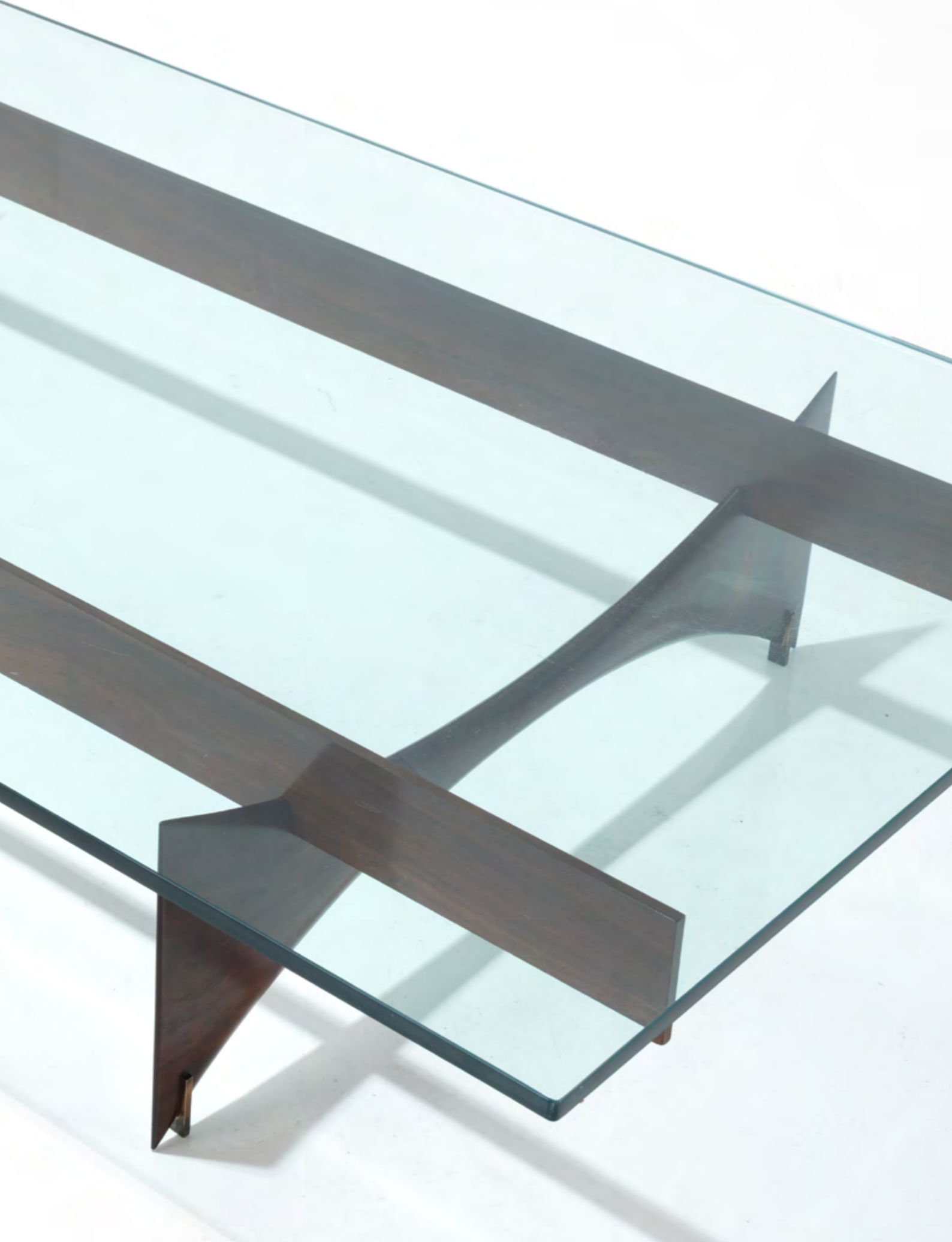
Lit de repos
Imbuia et textile
Édition L'Atelier Mówéis
Modèle créé vers 1959
H 63 x L 190 x P 89 cm
5000 / 7000 €

182. Jorge Zalszupin (1922-2020)

Paire de tables d'appoint dites 'Mesa petala'
Bois lamellé-collé et placage d'imbuia
Modèle créé vers 1960
H 53 x L 43 x P 43 cm
Bibliographie: M. C. Loschiavo dos Santos, 'Jorge Zalszupin: Design Moderno No Brasil', Éd. Olhares, 2014, modèle reproduit p.155 et 221
6000 / 9000 €



182



183. Jorge Zalsupin (1922-2020)
& Julio Roberto Katinsky (né en 1932)
Table basse
Imbuia, laiton et verre
Édition l'Atelier Movéis
Modèle créé vers 1959
H 30 × L 170 × P 90 cm
15 000 / 20 000 €



183



184

xx **184. Paavo Tynell** (1890-1973)
Paire de lampes de table - Modèle n°81408
Métal laqué et bois
Édition Idman
Chacune estampillée 'Idman'
Modèle créé vers 1945
H 43 x Ø 16 cm
Bibliographie : Catalogue commercial Idman n°135,
1953, modèle illustré p. 41
8 000 / 12 000 €

185. RD Mówéis (Éditeur, XXe)
Paire de fauteuils
Bois lamellé collé laqué, cuir et textile
Édition RD Mówéis
Modèle créé dans les années 1960
H 72 x L 110 x P 64,5 cm
7 000 / 9 000 €



185



x 186. **Carlo Hauner** (1927-1997)

Paire de fauteuils

Métal, textile et imbuia

Édition Forma

Modèle créé dans les années 1950

H 78 x L 51 x P 55 cm

Bibliographie : Arquitetura e Decoração Magazine,
1953

6 000 / 9 000 €



186



187



188

xx **187.** Paavo Tynell (1890-1973)
Lampadaire - Modèle n°9630
Laiton, textile et rotin
Édition Taito Oy
Modèle créé vers 1950
H 144 x Ø 42 cm
Bibliographie: Catalogue commercial Idman n°136,
1954, modèle illustré p.59
8 000 / 12 000 €

xx **188.** Paavo Tynell (1890-1973)
Paire de suspensions
Laiton, bois, rotin et papier
Édition Taito Oy
Modèle créé vers 1945
H 95 x Ø 70 cm
10 000 / 15 000 €



xx 189. Lisa Johansson-Pape (1907-1989)

Paire de suspensions - Modèle n°1109

Laiton et verre

Édition Orno

Modèle créé vers 1945

H 107 x Ø 23 cm

Bibliographie:

- Catalogue commercial Stockmann Orno, 1951,
modèle illustré p.16

- Catalogue commercial Stockmann Orno, 1957,
modèle illustré p.41

8 000 / 12 000 €

189



190

xx **190.** *Lisa Johansson-Pape* (1907-1989)
Paire de lampes de table
Laiton, cuir, acrylique et textile
Édition Orno
L'une estampillée 'Orno'
Modèle créé vers 1950
H 73 x Ø 45 cm
7000/9000€

xx **191.** *Lisa Johansson-Pape* (1907-1989)
Plafonnier - Modèle n°463
Laiton, métal laqué et textile
Édition Orno
Estampillé 'Orno'
Modèle créé vers 1940
H 80 x Ø 50 cm
7000/9000€

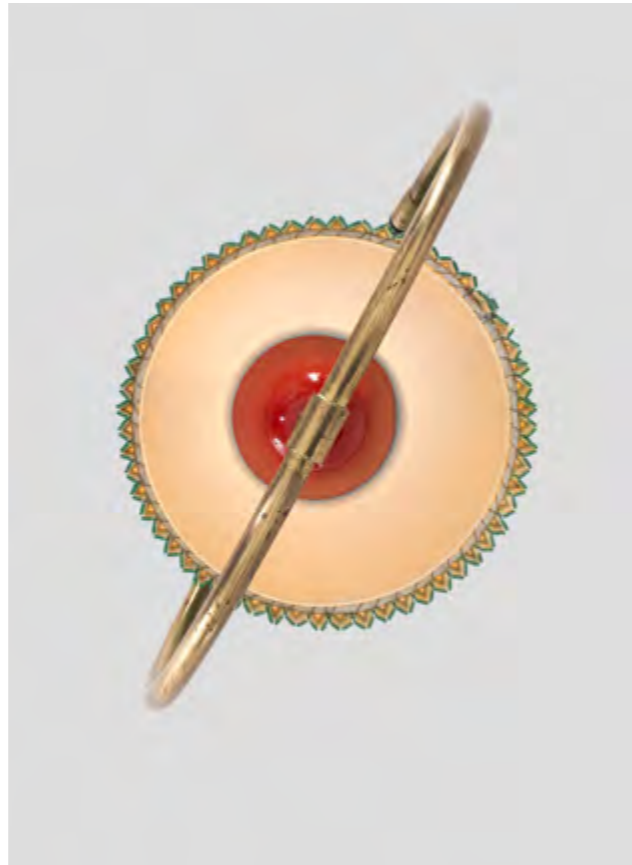


191



192

xx 192. Travail finlandais (XXe)
Paire de suspensions
Laiton doré et laqué et soie
Édition Stockmann Orno
Modèle créé vers 1940
H 105 x Ø 55 cm
8 000 / 12 000 €



193

xx 193. **Valinte** (Éditeur, XXe)
Paire de suspensions
Laiton, métal laqué, verre et lamelles de bois
Édition Valinte
Chacune estampillée 'Valinte'
Modèle créé vers 1955
H 126 x Ø 28 cm
6000/8000 €



194

- xx **194.** Paavo Tynell (1890-1973)
Plafonnier - Commande spéciale
Métal laqué et laiton
Édition Idman
Modèle créé vers 1955
H 38 x L 112 x P 40 cm
8 000 / 12 000 €
- xx **195.** Itsu (Éditeur, XXe)
Plafonnier
Métal laqué, verre et laiton
Édition Itsu
Modèle créé vers 1955
H 48 x Ø 55 cm
Bibliographie : catalogue commercial Itsu Oy, 1957,
modèle illustré sous le numéro AA-73, n.p.
7 000 / 9 000 €



195

xx 196. Itsu (Éditeur, XXe)
Paire de lampes de table
Laiton
Édition Itsu
Modèle créé vers 1945
H 29 x Ø 9 cm
4000 / 6000 €



196

197. José Zanine Caldas (1919-2001)

Chaise d'enfant - Modèle "V"
Bois lamellé-collé et simili-cuir
Édition Movéis Artísticos Z
Modèle créé vers 1948
H 58 x L 34 x P 40 cm

Bibliographie:

- M. Vasconcellos, 'Móvel Brasileiro Moderno', Éd. Aeroplano, 2012, modèle reproduit p.142
- R. Teixeira et J. Vargas, 'Desenho da utopia: Mobiliário moderno brasileiro', Éd. Olhares, 2016, modèle reproduit n.p.
- A. B. Palma de Carvalho, L. Cavalcanti & M. C. Loschiavo dos Santos, 'José Zanine Caldas', R & Company, Éd. Olhares, São Paulo, 2019, modèle reproduit p.68-69, 82
3000 / 4000 €



197

GENERAL TERMS AND CONDITIONS OF AUCTION - PIASA

“Public auctions are sales which involve the participation of a third party, acting as agent of the owner or his representative, to offer and sell an item of property to the highest bidder at the end of a process of competitive bidding that is open to the public and transparent. The highest bidder acquires the sold item for his own benefit ; he is bound to pay the price. Except where specially provided otherwise or for sales made within a purely private circle, these sales are open to any person able to bid and no restriction may be made on the freedom of bidding.” (Article L 320-2 of the Commercial Code)

The Maison de Ventes (Auction House) PIASA is a public auction operator governed by the provisions of Articles L 321-1 et seq. of the Commercial Code. The Auction House acts as agent of the seller who enters into contract with the buyer. In its capacity as a voluntary sales operator, PIASA is subject to the obligations set out in articles 561-2 et seq. of the French Monetary and Financial Code, with regard to the fight against money laundering and terrorist financing. The auctions are subject to these general terms and conditions.

PRIOR TO THE SALE

1. Description and presentation of the lots

Potential buyers are invited to examine the items that may interest them and to observe their condition prior to the auction, including in particular during exhibitions.

PIASA remains at their disposal to provide reports on the condition of the lots, according to artistic and scientific knowledge at the date of the auction. Condition reports are available free of charge, upon request, to assist the prospective buyer in evaluating the condition of a lot.

The absence of a reserve in the catalog doesn't imply that the lot is perfectly conserved and free of restorations or imperfections of any kind. The lots are sold in the condition in which they are at the time of the sale.

The information contained in the catalogue shall not be considered exhaustive and cannot, on its own, justify a decision to bid without a personal inspection of the Lot, provided that it has been made available during a public viewing. Consequently, no claim will be admissible as of the time of the adjudication, as the lots were available for examination at the exhibition. The dimensions and weights are given for information only. Colors and shades may vary on paper or on screen from their presentation during a physical examination. Furthermore, PIASA accepts no responsibility for the electrical systems of the lighting fixtures offered for sale, as these may, in some cases, not comply with current regulations

2. Appraisal

In the catalog, appraisal appears after each lot. This is only an indication, the hammer price shall result from free bidding. Appraisals may be given in several currencies. The rounding of these conversions may lead to a slight difference compared to laws on rounding. The low estimate mentioned in the catalog cannot be lower than the reserve price, and can be modified until the moment of the sale. Appraisals don't include any applicable taxes or fees.

3. Provenance and authenticity

In the framework of the protection of items of cultural property, PIASA makes all effort within its means to verify the origin of the auctioned lots. In the event of dispute, notably as to the authenticity or origin of the sold items, PIASA, bound by a best efforts obligation, shall only be liable under the express condition of demonstration that it has committed a proven personal wrong.

4. Special indications

Any liability claim against the Auction House will be barred after the limitation period of 5 years following the sale or appraisal. PIASA reserves the right to withdraw the lot from auction at any time if there is doubt as to its authenticity or origin.

For an individual, registration requires a valid photo identification and proof of address if your current address is not on the identification.

For a company, registration requires, in addition, a certificate of registration less than three months old indicating the name of the legal representative and the registered office. PIASA may also request any relevant document identifying the beneficial owners.

PIASA reserves the right to verify the information provided and to request the bank details in the name of the bidder.

Furthermore, PIASA reserves the right no to register a client for sale if the employees consider that this client does not bring all guarantees for the security of the transaction.

There are several possibilities for buyers to bid.

1. Bidding in the auction room

The usual method of bidding is by being present in the room during the auction. You must register online or in person at our office 24 hours before the sale.

2. Purchase orders

A customer who cannot attend the sale may leave a purchase order. PIASA will act on behalf of the bidder, in accordance with the instructions contained on the purchase order form, and in his or her best interests. The the limits in euros indicated on the purchase order correspond to the hammer price and do not include taxes and commissions payable by the buyer. If two purchase orders are identical, priority will go to the first order received.

3. Telephone bidding

PIASA may carry telephone bids on behalf of a potential buyer. The potential buyer must present himself to the auction house in advance. PIASA cannot be held liable for any difficulty in the telephone connection or in the event of error or omission concerning the receipt of telephone bids.

No telephone bids will be accepted for lots where the appraisal is less than €300.

Written purchase orders or telephone bids are facilities that are provided to customers without charge. Neither PIASA nor its employees may be held liable in the event of any error or omission in executing them or failing to execute them.

4. Bid Online

PIASA cannot be held responsible in the event of dysfunction whatsoever affecting the digital platforms used to bid online, even if this malfunction affects the PIASA LIVE platform. The user must read and accept, without reservation, the conditions of use of each platform.

5. Mandate on behalf of a third party

Each bidder is deemed to be acting on his own behalf, however he may inform PIASA in advance that he is acting as agent on behalf of a third party. PIASA reserves the right to accept or refuse the agent's representative status.

Requests for purchase orders and telephone bids may be made using the online form available on the site www.piasa.fr or by using the form provided for this purpose at the end of the auction catalogue.

AUCTION PROCEEDINGS

1. The bids

The auctioneer is freely entitled to proceed with bidding. Bids made in the auction room will take precedence to online bids. In the event that a reserve price has been set by the seller,

PIASA may carry bids on behalf of the seller until this price has been reached. The lower limit of the appraisal stated in the catalogue cannot be lower than the reserve price, and may be modified up to the time of the auction. The winning bidder shall be the highest and final bidder. After the hammer fall, the auctioneer cannot take account of any other bid whatsoever.

2. The presentation of the objects

Any changes to the catalog descriptions will be stated verbally during the sale and noted in the minutes. At the time of the auction, PIASA shall be entitled to shift lots, group or subdivide lots, or withdraw lots from the auction.

PIASA may use video devices during the auction to present the items put up for auction. PIASA shall bear no liability in the event of a handling error (presentation of an item that is different to the one for which bidding is made) or in the event of dysfunction in the platform permitting online bidding.

3. Right of pre-emption

In accordance with the provisions of articles L123-1 and L123-2 of the Code du Patrimoine, amended by the Law of 10 July 2000, the French State has a right of pre-emption over certain works of art sold at public auction. The State will then enter by way of subrogation into the rights of the highest bidder. This right must be exercised immediately after the hammer fall, and confirmed within a period of fifteen days following the sale. PIASA cannot be held liable for the conditions under which pre-emption is exercised by the French State.

ENFORCEMENT OF THE SALE

The announcement of the sale (adjudication) causes transfer of ownership title. A contract of sale is concluded between the seller and the successful bidder.

As of the time of the adjudication, the items shall be the entire responsibility of the buyer who must remove them as soon as possible. He will also have to insure his purchase(s) as soon as the adjudication is pronounced, the whole of the risks, in particular of loss, degradations, theft or others, being from this moment transferred to him.

1. Payment

In accordance with Article L320-2 of the Code du commerce states, the highest bidder acquires the property auctioned in his favor and is required to pay the price cash.

Payment of the sale price must be made personally by the winning bidder, without delay after the auction, by one of the methods of payment listed below and issued in his name.

The winning bidder may pay using the following means:

1. By credit or debit card only in the auction room, 118 rue du Faubourg Saint-Honoré 75008 Paris or at PIASA warehouse, 5 Boulevard Ney 75018 Paris: VISA and MASTERCARD. (American express not accepted)

2. By certified bank cheque in euros with compulsory presentation of a valid identity document, and extract of registration in the trade registry ("Kbis" extract) dating from within the last 3 months for legal entities.

3. By wire transfer in euros:

BANQUE NEUFLIZE OBC, 121 bld Haussmann 75008 Paris

International Bank Account Number (IBAN)

FR76 3078 8001 0009 0121 9000 289

BIC (Bank Identification Code)

NSMBFRPPXXX

GENERAL TERMS AND CONDITIONS OF AUCTION - PIASA

4. Cheques drawn on a foreign bank will not be authorised except with PIASA's prior agreement. For that purpose, buyers are advised to obtain a letter of credit from their bank for a value approaching their intended purchase price, which they will transmit to PIASA.

5. In cash:

- Up to €1,000 including costs and taxes, where the debtor's tax residence is in France or if acting for the purposes of a professional activity.

- Up to €15,000 including costs and taxes where the debtor proves not being having tax residency

in France and not acting for the purposes of a professional activity, on presentation of a passport and proof of residence.

No split payment in cash, combined with another method of payment for the balance, will be accepted, even if the cash portion remains below the legal limit.

In the event of the purchase of multiple lots, and unless the buyer expressly indicates otherwise at the time of partial payment, they waive the benefit of Article 1342-10 of the French Civil Code. The buyer agrees that PIASA may freely allocate the said partial payment to the various amounts owed, in the common interest of the parties and to ensure the efficiency of all concluded sales.

2. Buyer's selling costs

In addition to the hammer price, the winning bidder must pay the following commission and taxes, per lot and in accordance with the relevant price brackets:

26% excl. VAT + VAT at the applicable rate from €1 to €700,000

20% excl. VAT + VAT at the applicable rate from €700,001 to €4,000,000

12 % excl. VAT + VAT at the applicable rate above €4,000,001

The applicable VAT rate is 20%, except for books, which benefit from a reduced rate of 5.5%.

Additional fees (in addition to the commissions and taxes mentioned above) will be charged by PIASA to successful bidders who placed their bids online via third-party digital platforms, other than PIASA Live. Conversely, no additional fees (beyond the commissions and taxes mentioned above) will be applied to successful bidders who placed their bids online via PIASA Live. We strongly recommend that all bidders carefully review the applicable fees by consulting the terms and conditions specific to each platform before placing a bid.

The commission on the hammer price, as specified above, shall then be increased as follows in the following cases:

INVALUABLE

5% excl. VAT + VAT at the applicable rate up to € 5,000

4% excl. VAT + VAT at the applicable rate from € 5,001 to € 10,000

3% excl. VAT + VAT at the applicable rate from € 10,001 to € 15,000

2% excl. VAT + VAT at the applicable rate from € 15,001 to € 20,000

1% excl. VAT + VAT at the applicable rate over € 20,001

LIVEAUCTIONEERS

5% excl. VAT + VAT at the applicable rate regardless of the hammer price amount.

DROUOT

1.5% excl. VAT plus VAT at the applicable rate, regardless of the hammer price, for all other sales.

INTERENCHERES

1.5% excl. VAT + VAT at the applicable rate, regardless of the hammer price.

3. Applicable VAT regime

Sales conducted by PIASA are subject to the tax and customs regulations in force in France. Accordingly, and without claiming to be exhaustive, the following principles are recalled. No document showing VAT will be issued, as the company is subject to the margin system provided for Article 297 A of the CGI.

By way of exception to the foregoing, lots whose number is preceded by one of the following symbols **x / x x** or **z / z z** will be sold under the general VAT regime, in accordance

with Article 83-1 of Law No. 2023-1322 of 29 December 2023. VAT will then be applied to the sum of the hammer price and the buyer's premium, at the reduced rate of 5.5% for works of art, collectors' items or antiques as defined in Article 98 A of Annex III of the French General Tax Code, these lots being identified by the symbols **x** or **x x**. It will be applied at the standard rate of 20% for other goods, including, but not limited to, jewelry, watches less than 100 years old, and multiples, these lots being identified by the symbols **z** or **z z**.

Where the lot sold is subject to the general VAT regime, professionals within the European Union holding an intra-Community VAT number and providing proof of the export of the lots from France to another Member State, may request a refund of the VAT.

4. Payment default

In accordance with Article L 321-14 of the Code du Commerce, in the event of failure to pay by the winning bidder, after notice summoning payment has been sent to the buyer by registered letter with return receipt requested and remains without effect, the item shall be re-auctioned on the seller's request; if the seller does not express this request within three months following the sale, PIASA shall be empowered to act in his name and on his behalf and may:

- either notify the winning bidder of the automatic rescission of the sale, without prejudice to any damages that may be claimed.

The defaulting winning bidder will remain liable to pay the auction costs ;

- or pursue the enforcement of the sale and payment of the hammer price and auction costs, for its own benefit and/or on behalf of the seller.

PIASA SAS reserves the right to exclude any winning bidder who fails to pay, or who does not comply with these general terms and conditions of auction, from any future auctions.

In this respect, the PIASA auction house is a member of the central registry for auctioneers for the prevention of non-payment (Registre central de prévention des impayés des Commissaires priseurs) with which payment incidents may be registered. The rights of access, rectification and opposition on legitimate grounds may be exercised by the debtor in question by contacting Symev, 15 rue Freycinet, 75016 Paris.

TAKING DELIVERY OF LOTS

The buyer is responsible for making all necessary arrangements for the collection of their lots, which must be carried out entirely at their own expense. They bear sole responsibility for checking the condition of the lots, as well as for their packing, insurance, and transport. PIASA accepts no liability in this regard.

The signing of the collection form at PIASA constitutes acceptance of the lot. No claims will be accepted once the collection form has been signed. No items will be given to the purchasers before the payment of the totality of the sums due. In the case of payment by cheque or bank transfer, the delivery of the objects may be deferred until the amount has been cashed. In this case, the deposit fees are at the expense of the purchasers.

All paid items can be collected 24 hours after the sale at our storage site:

IN OUR STORAGE AREA

5 boulevard Ney 75018 Paris (Open from Monday to Thursday, 9:00am to 12:00pm and 2:00pm to 5:00pm, and on Friday from 9:00am to 12:00pm). Entrance via 215 rue d'Aubervilliers 75018 Paris (Level -1, zone C-15). Maximum height of vehicles: 3.90m. Withdrawal of the items is done appointment by e-mail: piasa-ney@piasa.fr

IN OUR AUCTION HOUSE

118 rue du Faubourg Saint-Honoré, 75008 Paris to collect jewelry. The removal of jewels is done by appointment by mail directly with the Jewelry Department (Contact: Dora Blary | +33 (0)1 53 34 13 30 | d.blary@piasa.fr).

Items will be kept free of charge for 30 days. Thereafter the purchaser will be charged storage and insurance costs at the rate of €30 + tax, and €3 + tax, per day and per lot and €6 + tax per day and per lot concerning the furniture. Past 60 days, PIASA assumes no liability for any damages that may occur to the lot, it being no longer covered by PIASA's insurance.

EXPORTS

The export out of France or the import into another country of a lot may be affected by the laws of the country in which it is exported, or imported. The export of any lot from France or the import into another country may be subject to one or more export or import authorisations. Local laws may prevent the buyer from importing a lot or may prevent him selling a lot in the country the buyer import it into.

The export of certain items to a country of the European Union requires an export certificate issued by the competent departments of the Ministry of Culture within a maximum period of 4 months following the application.

The international regulations of 3 March 1973, known as the Washington Convention (Convention on International Trade of Endangered Species, CITES), have the effect of protecting specimens and species threatened with extinction. The export or import of any lot made of or containing any part (whatever the percentage) of ivory, tortoiseshell, crocodile skin, rhinoceros horn, whalebone, certain species of coral, rosewood etc. may be restricted or prohibited.

It is the buyer's sole responsibility to take advice and meeting the requirements of any laws or regulations which apply to exporting or importing any lot, prior to bidding. In some cases, the lot concerned may only be shipped along with an independent scientific confirmation of species and/or age of the specimen concerned, which will be issued at the expense of the buyer.

The Commission Regulation (EU) 2021/2280 of December 16, 2021 prohibits the export outside the European Union of any lot containing a worked ivory component, with the exception of pre-1975 musical instruments.

PIASA can, on request, assist the buyer in obtaining the required licenses and independent scientific confirmation. This proceeding will be carried out at the buyer's expense. However, PIASA cannot guarantee that the buyer will get the appropriate license.

However, PIASA cannot guarantee that the necessary authorizations will be granted. PIASA cannot under any circumstances guarantee the issuance of such authorizations, which fall exclusively within the competence of the relevant authorities.

In the event of refusal or delay in obtaining the permit, the buyer remains liable to pay the full purchase price of the lot. Such a refusal or delay shall not allow for late payment or cancellation of the sale. Transportation of the lots shall be made at the expense and entirely under the responsibility of the winning bidder. The sale is made for payment with immediate value and in euros.

In the event of the export of a lot outside the European Union, the VAT collected on the commission or on the sale price of the lot, may be refunded to the buyer within the statutory time limits, subject to the presentation of customs documents evidencing the export of the lot concerned.

GOVERNING LAW AND JURISDICTION

All of the provisions of the terms and conditions of auction are independent of one another. The nullity of any one of the terms and conditions cannot cause any of the other terms and conditions of auction to be inapplicable. These terms and conditions of auction are drafted in French and governed by French law. Any dispute concerning the interpretation or application of these General Terms and Conditions of Auction shall be brought before the competent French courts of the judicial district in which the registered offices of PIASA are located.

PERSONAL DATA PROTECTION

PIASA is committed to ensuring the protection of personal data collected in connection with the organization of its public auctions. Any person wishing to place a bid is invited to consult PIASA's privacy policy, available on its website, and to familiarize themselves with their full rights in this regard. In accordance with applicable regulations, all PIASA clients have the right to access, rectify, and object to the processing of their personal data.

INTELLECTUAL PROPERTY RIGHTS

PIASA holds the reproduction rights to all content in its catalogue, and any reproduction, whether in whole or in part, is strictly prohibited. Furthermore, PIASA draws its clients' attention to the fact that the sale of a lot in no way implies the transfer of any associated copyright.

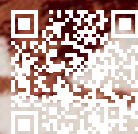
PIASA

VENTE EN PRÉPARATION

Design contemporain
& céramiques,
tapis et tapisseries d'artistes

VENTE : MERCREDI 3 JUIN 2026

CLÔTURE DU CATALOGUE : VENDREDI 17 AVRIL 2026



WWW.PIASA.FR

CONTACTS

Marine Sanjou
+33 (0)1 53 34 10 19
m.sanjou@piasa.fr

Laura Wilmotte Koufopandelis
+33 (0)1 53 34 13 27
l.wilmotte@piasa.fr

PIASA

Annamaris

Finnish Lighting & Brazilian Design

Mercredi 29 avril 2026 à 17h

April 29th, 2026 at 5PM

PIASA

118 rue du Faubourg Saint-Honoré 75008 Paris

Fax : + 33 1 53 34 10 11

- ORDRE D'ACHAT | ABSENTEE BID
- ENCHÈRES PAR TÉLÉPHONE | BIDDING BY TELEPHONE

Nom et prénom | Name & First Name:

Adresse | Address:

Téléphone | Telephone:

Portable | Cellphone:

Téléphone pendant la vente | Telephone during the sale:

E-mail/Fax | E-mail/Fax:

Banque | Bank:

Personne à contacter | Person to contact:

Adresse | Address:

Téléphone | Telephone:

Numéro du compte | Account number:

Code banque | Bank code:

Code guichet | Branch code:

Joindre obligatoirement un RIB ainsi qu'une copie d'une pièce d'identité (passeport ou carte nationale d'identité).
Please enclose your bank details and a copy of your identity card or your passport.

Les ordres d'achat écrits ou les enchères par téléphone sont une facilité pour les clients. Ni PIASA, ni ses employés ne pourront être tenus responsables en cas d'erreurs éventuelles ou omission dans leur exécution comme en cas de non exécution de ceux-ci.
Absentee and telephone bidding are services offered to clients. Neither PIASA nor its staff can accept liability for any errors or omissions that may occur in carrying out these services.

Les demandes d'enchères téléphoniques doivent impérativement nous parvenir au moins 24 heures avant la vente.
Ce service est offert pour les lots dont l'estimation basse est supérieure à 500€.
To allow time for processing, absentee bids should be received at least 24 hours before the sale begins. This service is offered for the lots with a low estimate above 500€.

LOT N°	DESCRIPTION DU LOT LOT DESCRIPTION	LIMITE EN € LIMIT IN €

J'ai pris connaissance des conditions générales, informations et avis imprimés dans le catalogue et accepte d'être lié(e) par leur contenu ainsi que par toute modification pouvant leur être apportée, soit par avis affiché dans la salle de vente, soit par annonce faite avant ou pendant la vente. Je vous prie d'acquiescer pour mon compte personnel, aux limites en euros, les lots que j'ai désignés ci-contre (les limites ne comprenant pas les frais à la charge de l'acheteur).
I have read the terms and conditions of sale as printed in the catalogue and agree to be bound by their contents as well as by any modifications that may be made to them, indicated either by notice in the saleroom or as announced before or during the sale. Please bid on my behalf up to the limit stipulated in euros, for the lot(s) designated opposite (exclusive of buyer's premium).

Date:

Signature obligatoire | Signature obligatory:

PIASA

VENTE EN PRÉPARATION

Art moderne et Surréalisme

VENTE : MERCREDI 10 JUIN 2026 À 18H

CLÔTURE DU CATALOGUE : MERCREDI 29 AVRIL 2026



Hans Bellmer (1902-1975) & Paul Eluard (1895-1952)
Les Jeux de la Poupée
Paris, Les Éditions Premières, 1949



CONTACTS

Fabien Béjean-Leibenson
+33 (0)1 53 34 12 08
f.leibenson@piasa.fr

Gabrielle de Soye
+33 (0)1 53 34 12 39
g.desoye@piasa.fr

WWW.PIASA.FR

COMPTABILITÉ

ACHETEURS

Gaëlle Le Dréau
Tél. : +33 1 53 34 10 17
g.ledreau@piasa.fr

VENDEURS

Odile de Coudenhove
Tél. : +33 1 53 34 12 85
o.decoudenhove@piasa.fr

DÉPÔT ET STOCKAGE

Pour les résidents belges :
Sur RDV du lundi au jeudi
de 8h30 à 17h à 17h et le vendredi
de 8h30 à 14h30
Embelco
Woluwelaan 147
1831 Diegem, Belgique
Tel. : +32 2 725 09 69

**Pour les résidents hors-
Belgique :**
Sur RDV du lundi au vendredi
de 9 à 12h et de 14 à 17h
5 boulevard Ney 75 018 Paris
Tél. : +33 1 40 34 88 83
Entrée par :
215 rue d'Aubervilliers
75 018 Paris

Milène Sanches
m.sanches@piasa.fr
Amine Hajji
a.hajji@piasa.fr
Namisse Sahnoune
n.sahnoune@piasa.fr
Nassim Ammiche
n.ammiche@piasa.fr

DIGITAL COMMUNICATION MARKETING

Responsable Communication
Jonathan Dureisseix
Tél. : +33 1 53 34 12 36
j.dureisseix@piasa.fr

Assistante Communication et
Digital
Jade Otormin
Tél. : +33 1 53 34 12 88
j.otormin@piasa.fr

Assistante Communication et
Digital
Gaëlle Refloc'h
Tél. : +33 1 53 34 10 15
g.refloch@piasa.fr

**Agnès Renoult
Communication**
Donatienne de Varine
Tél. : +33 1 87 44 25 25
donatienne@agnesrenoult.com

DÉPARTEMENTS

ART MODERNE ET
CONTEMPORAIN - PARIS
Directrice
Florence Latieule
Tél. : +33 1 53 34 10 03
f.latieule@piasa.fr

Directrice adjointe
**Laura Wilmotte-
Koufopandelis**
Tél. : +33 1 53 34 13 27
l.wilmotte@piasa.fr

Responsable de ventes
Gabrielle de Soye
Tél. : +33 1 53 34 12 39
g.desoye@piasa.fr

Responsable de ventes
Louise Herail
Tél. : +33 1 53 34 10 02
l.herail@piasa.fr

Responsable de ventes
Mathilde Berenguer Pascot
Tél. : +33 1 53 34 10 18
m.berenguer@piasa.fr

ART MODERNE ET
CONTEMPORAIN - BRUXELLES
Directrice
Sabine Mund
Tél. : +32 496 469 654
s.mund@piasa.fr

ARTS DÉCORATIFS DU XX^e SIÈCLE
ET DESIGN - PARIS
Directeur
Frédéric Chambre
f.chambre@piasa.fr

Directrice adjointe
Marine Sanjou
m.sanjou@piasa.fr
Tél. : +33 1 53 34 10 19

Directrice adjointe
Leslie Marson
l.marson@piasa.fr
Tél. : +33 1 53 34 10 06

Directeur adjoint
Paul Viguier
Tél. : +33 1 45 44 43 54
p.viguier@piasa.fr

Responsable de ventes
Vera Karanova
Tél. : + 33 1 45 44 43 53
v.karanova@piasa.fr

Responsable de ventes
Antoinette Schneider
Tél. : + 33 1 45 44 12 71
a.schneider@piasa.fr

Responsable de ventes
Melanie Steen
Tél. : + 33 1 53 34 12 80
m.steen@piasa.fr

ARTS DÉCORATIFS DU XX^e SIÈCLE
ET DESIGN - BRUXELLES

Valentine Roelants du Vivier
Tél. : +32 478 488 492
v.roelants@piasa.fr

MOBILIER OBJETS D'ART
ARGENTERIE
HAUTE-ÉPOQUE
TABLEAUX ET DESSINS ANCIENS
TIMBRES
VENTES GÉNÉRALISTES
INVENTAIRES
Tél. : +33 1 53 34 10 10

BIJOUX ET MONTRES
Spécialiste sénior
Véronique Tajan
Tél. : +33 1 53 34 12 89
Tél. : +33 6 75 37 82 70
v.tajan@piasa.fr

Spécialiste sénior
Dora Blary
Tél. : +33 1 53 34 13 30
d.blary@piasa.fr

VENTES DIGITALES ONLINE
Jessica Franceschi
Tél. : + 33 1 53 34 12 80
j.franceschi@piasa.fr

PIASA BELGIQUE

BUREAU DE REPRÉSENTATION
EN BELGIQUE

Co-Directrice
Art Moderne et Contemporain
Sabine Mund
Tél. : +32 496 469 654
s.mund@piasa.fr

Co-Directrice
Design
Valentine Roelants du Vivier
Tél. : +32 478 488 492
v.roelants@piasa.fr

Consultant
Thierry Belenger
Tél. : +32 475 984 038
thierry.belenger@me.com

PIASA S.A.S.

DIRECTRICE GÉNÉRALE
Marie Filippi

VICE-PRÉSIDENT ASSOCIÉ
DIRECTEUR GÉNÉRAL
Frédéric Chambre

DIRECTEUR GÉNÉRAL ADJOINT
Fabien Béjean-Leibenson

SECRETARIAT
Laurence Dussart
Tél. : +33 1 53 34 12 87
l.dussart@piasa.fr

SERVICE JURIDIQUE
Laetitia Merendon
Tél. : +33 1 53 34 12 81
l.merendon@piasa.fr

OFFICE MANAGER
Charlotte Micheels
c.micheels@piasa.fr

PIASA

PIASA
118 rue du Faubourg Saint-Honoré
75008 Paris

Tél. : +33 1 53 34 10 10
Fax : +33 1 53 34 10 11
contact@piasa.fr
www.piasa.fr

Piasa SAS Ventes volontaires aux
enchères publiques
agrément n° 2001-020

INVENTAIRES

Frédéric Chambre
est à votre disposition pour
estimer vos œuvres ou
collections en vue de vente,
partage, dation ou assurance.

COMMISSAIRES PRISEURS

Frédéric Chambre
Leslie Marson

CRÉATION ORIGINALE

Mathieu Mermillon

RÉALISATION GRAPHIQUE

Charly Bassagal, Spplmnts
Marie Eyries, Mewsgraphics

PHOTOGRAPHIES

Xavier Defaix
Annmarris

PIASA
118 rue du Faubourg Saint-Honoré
75 008 Paris
France

Tél. : +33 1 53 34 10 10
contact@piasa.fr
www.piasa.fr

PIASA SAS — Ventes volontaires
aux enchères publiques
agrément n° 2001-020