

PIASA

American
design

MARDI 29 AVRIL 2025
PIASA



DÉPARTEMENT DESIGN

Directeur
Frédéric Chambre
f.chambre@piasa.fr

Directrice adjointe
Marine Sanjou
m.sanjou@piasa.fr
Tél. : +33 1 53 34 10 19

Directrice adjointe
Leslie Marson
l.marson@piasa.fr
Tél. : +33 1 53 34 10 06

Directeur adjoint
Paul Viguier
Tél. : +33 1 45 44 43 54
p.viguier@piasa.fr

Spécialiste junior
Jessica Franceschi
Tél. : + 33 1 53 34 12 80
j.franceschi@piasa.fr

Responsable de ventes
Vera Karanova
Tél. : + 33 1 45 44 43 53
v.karanova@piasa.fr

Responsable de ventes
Antoinette Schneider
Tél. : + 33 1 45 44 12 71
a.schneider@piasa.fr

American
design

Vente N° 2266

Enchérissez en direct sur www.piasa.fr



American design

Vente : Mardi 29 avril 2025 à 17h

PIASA

118 rue du Faubourg Saint-Honoré 75008 Paris

Exposition publique

Vendredi 25 avril 2025 de 14 à 18 heures

Samedi 26 avril 2025 de 11 à 18 heures

Lundi 28 avril 2025 de 10 à 18 heures

Téléphones pendant l'exposition et la vente

+33 1 53 34 10 10

Enchérissez sur www.piasa.fr



01. **Claude Conover** (1907-1994)

Vase - 'OKOOP'

Pièce unique

Céramique

Signé et titré 'Claude Conover OKOOP'

sous la base

Modèle créé en 1982

H 53 x Ø 42 cm

Note : Référencé sous le numéro #2917 par les archives Claude Conover.

La fiche d'inventaire des archives pourra être remise à l'acquéreur.

8000 / 12000 €



01





02

02. Claude Conover (1907-1994)

Vase - '**CHIMALPA**'
Pièce unique
Céramique
Signé et titré 'Claude Conover CHIMALPA'
sous la base
Modèle créé en 1980
H 35,5 x Ø 43,5 cm

Note : Référencé sous le numéro #2436 par les archives Claude Conover.

La fiche d'inventaire des archives pourra être remise à l'acquéreur.

5000 / 7000 €

03. Claude Conover (1907-1994)

Vase - Pièce unique
Céramique
Signée 'Claude Conover' sous la base
Modèle créé avant 1969
H 48 x Ø 37 cm

Note : Production antérieure à 1969, avant que l'artiste ne titre ses œuvres.

7000 / 9000 €



03



© D.R.



04. Alexander Calder (1898-1976), d'après
Tapisserie - Modèle 'Snake'
N°50/100
Jute
Édition limitée à 100 exemplaires
Signée, datée et numérotée 'CA 75 50/100'
Modèle créé en 1975
142 x 213 cm
15 000 / 20 000 €



05

05. George Nakashima (1905-1990)
Commode double - Commande spéciale
Noyer
Nom du commanditaire inscrit au dos
Modèle créé en 1967
H 81 × L 152,5 × P 51 cm
Commande spéciale pour Dr. & Mrs. John Flood,
New Hope, Pennsylvanie, USA.
Une copie du bon de commande d'origine pourra
être remise à l'acquéreur.
25 000 / 35 000 €





06



07

06. George Nakashima (1905-1990)

Daybed - **Commande spéciale**

Noyer, bouleau et textile

Modèle créé en 1968

H 70 × L 190 × P 100 cm

Hauteur du sommier : 25 cm

Commande spéciale pour Mr. Gerald Sussman,
Lexington, Massachusetts, USA.

Une copie du bon de commande d'origine pourra
être remise à l'acquéreur.

7000 / 9000 €

07. George Nakashima (1905-1990)

Daybed - **Commande spéciale**

Noyer, bouleau et textile

Modèle créé en 1968

H 70 × L 190 × P 100 cm

Hauteur du sommier : 25 cm

Commande spéciale pour Mr. Gerald Sussman,
Lexington, Massachusetts, USA.

Une copie du bon de commande d'origine pourra
être remise à l'acquéreur.

7000 / 9000 €

08. George Nakashima (1905-1990)

Daybed - **Commande spéciale**

Noyer, bouleau et textile

Modèle créé en 1968

H 70 × L 190 × P 100 cm

Hauteur du sommier : 25 cm

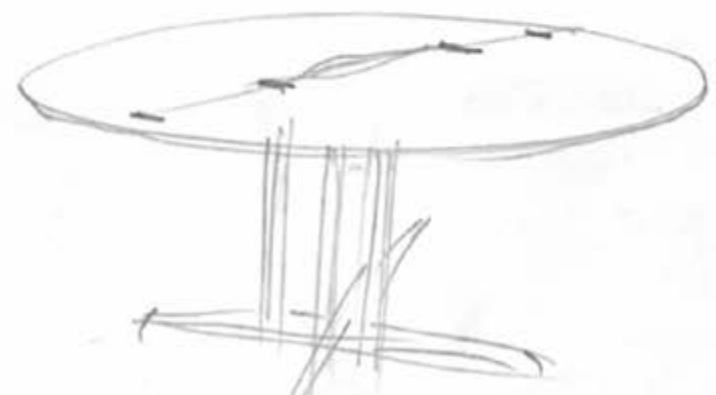
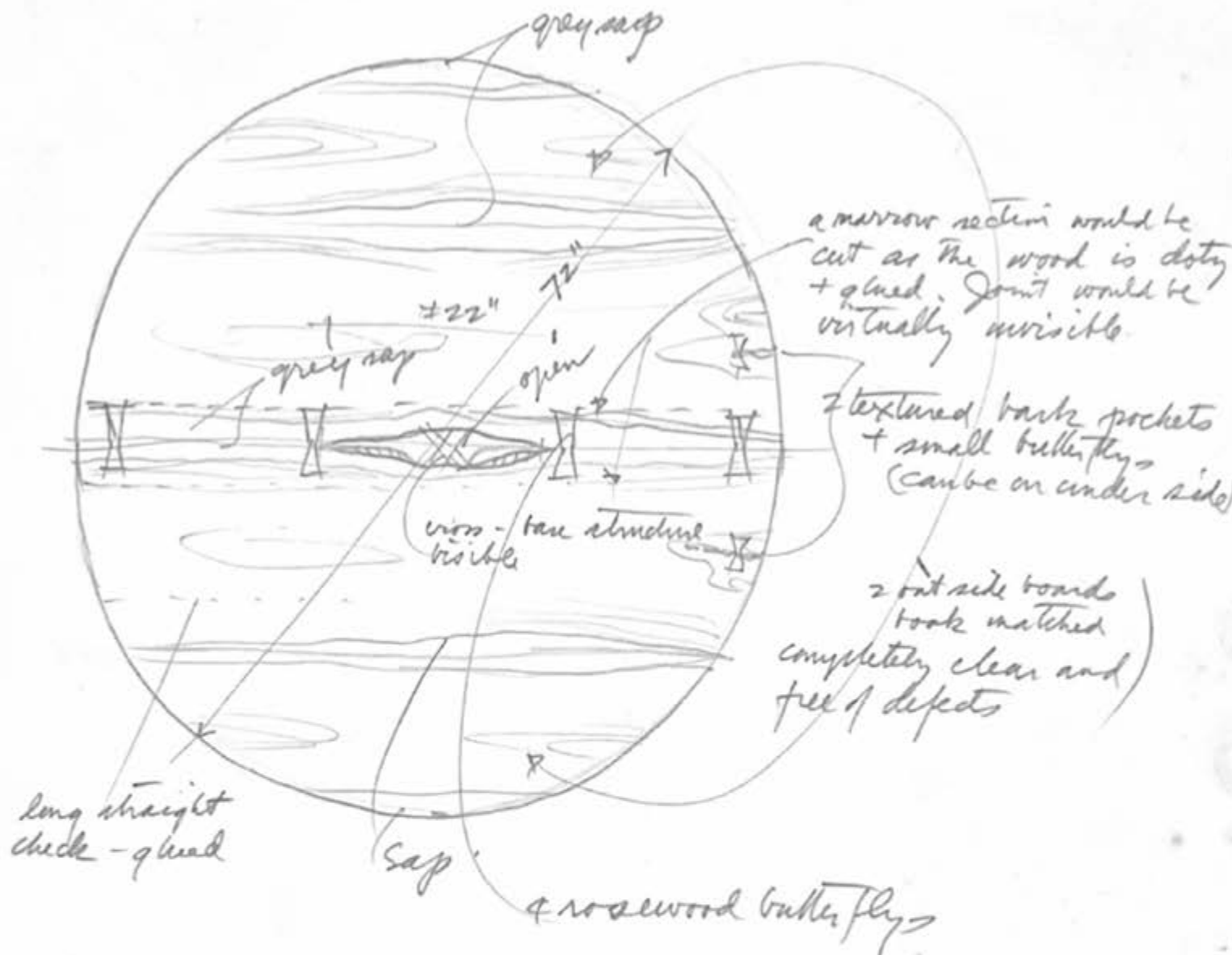
Commande spéciale pour Mr. Gerald Sussman,
Lexington, Massachusetts, USA.

Une copie du bon de commande d'origine pourra
être remise à l'acquéreur.

7000 / 9000 €



08



walnut cluster based
6' table - 4 boards
Inside pair + outside
pair - took matched.

Mr IRVIN TAYLOR
Leaf House, 26 Farch ST
Providence, R I
02906

Dear Mr Taylor,
I have found some boards
with almost a perfect opening in
the center. This was evidently caused
by some damage to the tree and it did
not grow normally. It did leave a long
thin strip of slightly soft wood which we

March 14 1969
George Kiskadee

09. **George Nakashima** (1905-1990)

Table de salle à manger ronde - Modèle '*Cluster*'

Commande spéciale

Noyer

Nom du commanditaire inscrit sous le plateau

Modèle créé en 1969

H 73,5 x Ø 182,5 cm

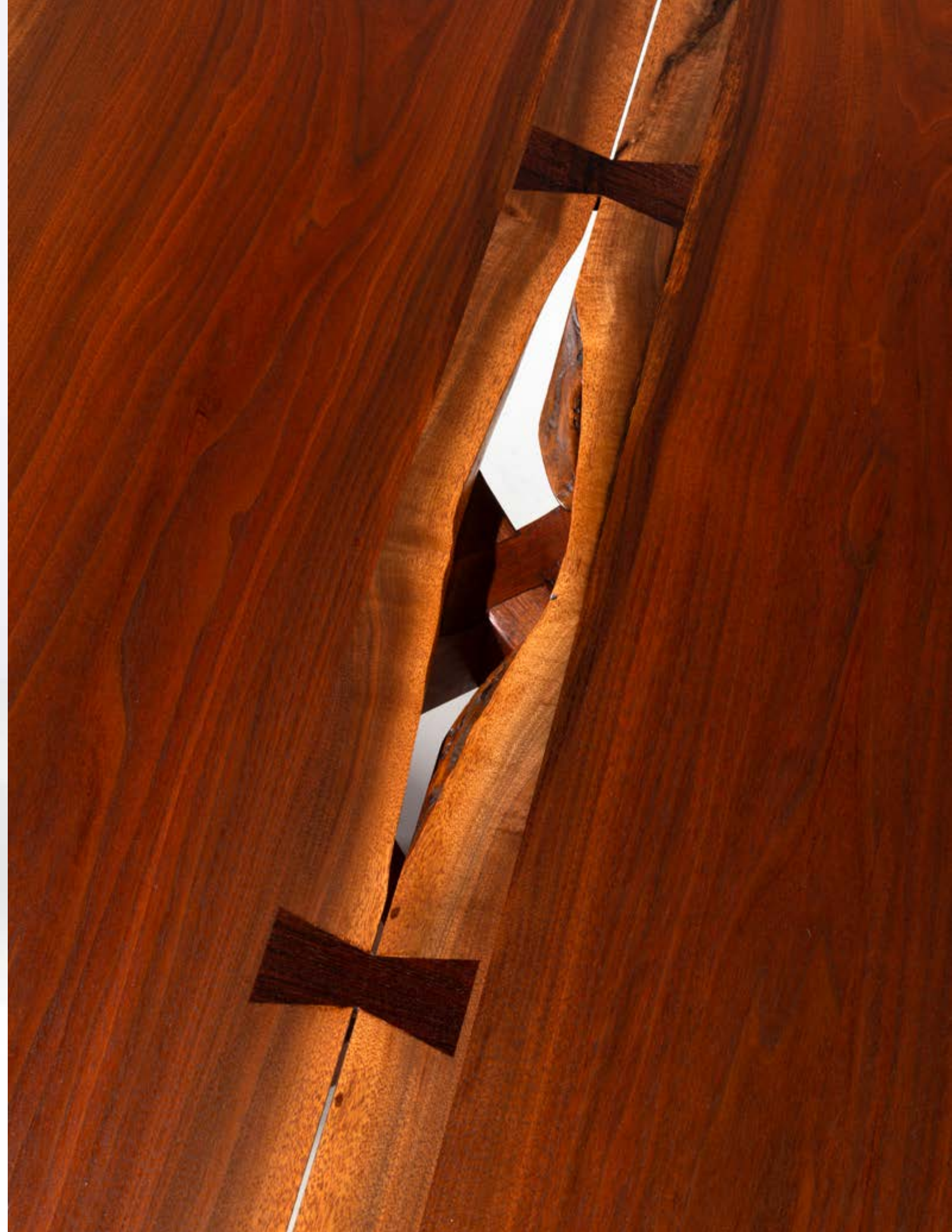
Commande spéciale pour Mr. Irving Taylor,
Providence, Pennsylvanie, USA.

Le bon de commande, l'ordre de transport,
les dessins préparatoires et divers documents
d'origine pourront être remis à l'acquéreur.

40 000 / 60 000 €



09





10. George Nakashima (1905-1990)

Suite de six chaises - Modèle 'Seagrass'

Commande spéciale

Noyer et herbier marin

Modèles créés de 1960 à 1974

H 68,5 x L 58,5 x P 49 cm

Commande spéciale pour Mr. Richard N. Smith,
Elkins Park, Pennsylvanie, USA.

Une copie des bons de commande d'origine pourra
être remise à l'acquéreur.

Bibliographie:

- 'George Nakashima, 50 ans de création',
Ed. Galerie Alexandre Guillemain, Paris, 2018,
catalogue d'exposition, modèle similaire pp. 24-25

- 'G. Nakashima, "The Soul of a Tree, A
Woodworker's Reflections", Ed. Kodansha
International, New York, 1981, dessin pour un
modèle similaire p. 142

- E. S. Cooke Jr. & G. W. R. Ward, 'The maker's
hand: American studio furniture, 1940-1990',
Ed. MFA Publications, Boston, 2003, modèle
similaire p. 26

20 000 / 30 000 €



11. George Nakashima (1905-1990)

Table basse - Modèle 'Minguren I'

Commande spéciale

Noyer

Nom du commanditaire

Signée 'George Nakashima' et datée 'May 1986'

au feutre sous le plateau

Modèle créé en 1985

H 38 x L 121 x P 67,5 cm

Commande spéciale pour Mr. Frank Yamamoto,
Marlton, New Jersey, USA.

Une copie du bon de commande d'origine pourra
être remise à l'acquéreur.

Bibliographie : G. Nakashima, 'The Soul of a Tree,
A Woodworker's Reflections', Ed. Kodansha
International, New York, 1981, dessin pour
un modèle similaire p.182

20 000 / 30 000 €



11



12. **George Nakashima** (1905-1990)

Chaise longue - Commande spéciale

Noyer et coton

Modèle créé en 1967

H 79 (max) 69 (min) × L 154 × P 70 cm

Commande spéciale pour Mr. Gerald Sussman,
Lexington, Massachusetts, USA.

Une copie du bon de commande d'origine pourra
être remise à l'acquéreur.

Bibliographie:

- T. Merrill et J. Lovine, 'Modern America : Studio
furniture from high craft to high glam', Ed. Rizzoli,
New York, 2008, modèle similaire p.129

- 'George Nakashima, 50 ans de création', catalogue
d'exposition, Ed. Galerie Alexandre Guillemin,
Paris, 2018, modèle similaire pp.130-131

- 'George Nakashima Woodworker', Ed. George
Nakashima Woodworker S.A., 2012, variante du
modèle p.38

- M. Nakashima, 'Nature, Form & Spirit: The Life
and Legacy of George Nakashima', Ed. Harry N.
Abrams, New York, 2003, modèle similaire p.89

25 000 / 35 000 €



12



13. **George Nakashima** (1905-1990)

Lampe de table - **Commande spéciale**

Noyer, houx et parchemin

Signée du nom du commanditaire sous la base

Modèle créé en 1964

H 73 x L 31 x P 19 cm

Ø 31,5 cm (abat-jour)

Commande spéciale pour Mrs Leo Roberg,
Glencoe, Illinois, USA.

Une copie du bon de commande d'origine pourra
être remise à l'acquéreur.

Bibliographie : G. Nakashima, 'The Soul of a Tree,
A Woodworker's Reflections', Ed. Kodansha
International, Tokyo, 1981, dessin pour un modèle
similaire pp.186-189

12 000 / 18 000 €

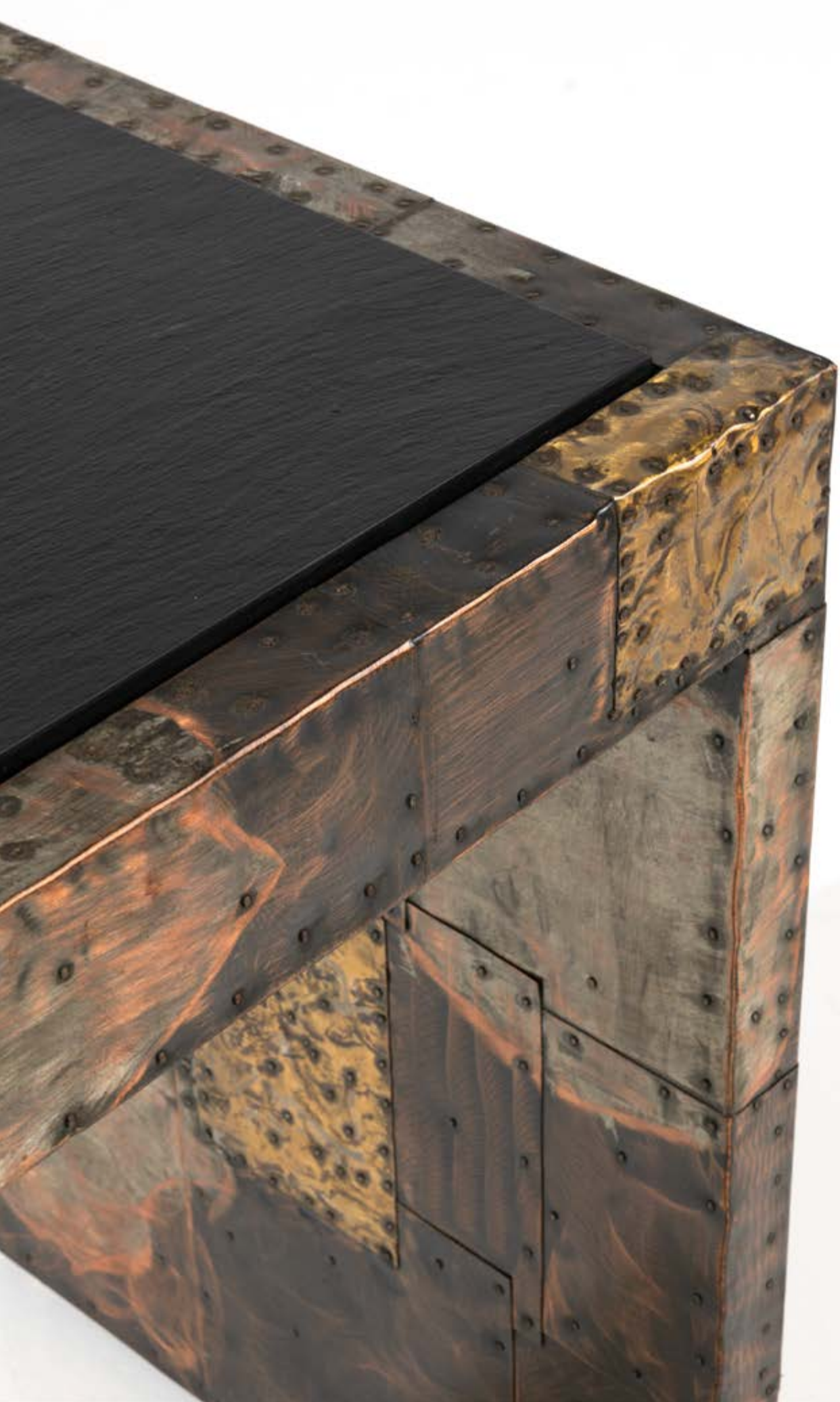


13

14. George Nakashima (1905-1990)
Paire de chauffeuses - Modèle 253-W
Série 'Origins'
Noyer et textile
Édition Widdicomb
Modèle créé en 1957
H 85 x L 66 x P 73 cm
Bibliographie: Catalogue Widdicomb, modèle
similaire p.9
10 000 / 15 000 €



14



15. **Paul Evans** (1931-1987)
Console - Modèle 'Patchwork'
Pièce unique
Cuivre, acier, étain, ardoise et multipli
Édition Directional
Modèle créé en 1972
H 67 x L 168 x P 48 cm
6000 / 9000 €



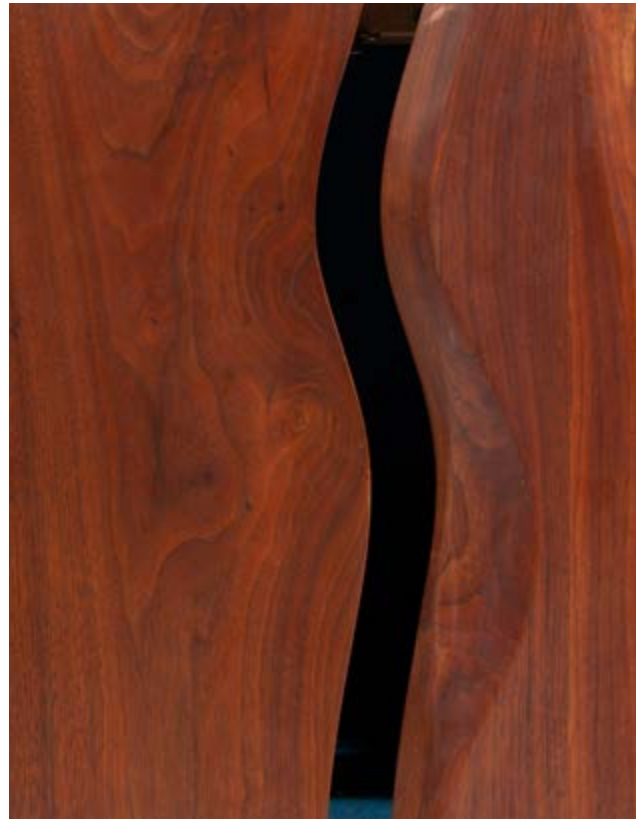
15



16. **Paul Evans** (1931-1987)
Fauteuil pivotant - Modèle PE 141
Bronze résiné, multipli et textile
Signature gravée
Modèle créé dans les années 1970
H 83 x L 73,5 x P 62 cm
10 000 / 15 000 €



16



© 2023 JOHN GEHRI ZERRER BULDE



17. Phillip Lloyd Powell (1919-2008)
Cabinet suspendu - **Pièce unique**
Noyer
Modèle créé dans les années 1960
H 49 x L 311 x P 55 cm
25 000 / 35 000 €



17



© D.R.

18. Sam Maloof (1916-2009)

Rocking chair - Modèle 'His'

Noyer

Modèle créé en 1988

H 117 x L 68 x P 118 cm

Une copie du bon de commande d'origine pourra être remise à l'acquéreur.

Bibliographie:

- J. Lovine & T. Merrill, 'Modern Americana: Studio Furniture from High Craft to High Glam', Ed. Rizzoli, New York, 2008, modèle similaire pp. 74-75

- E. S. Cooke Jr. & G. W. R. Ward, 'The maker's hand: American studio furniture, 1940-1990', Ed. MFA Publications, Boston, 2003, modèle similaire p. 31

30 000 / 40 000 €



18



19



© D.R.

19. **Paul Evans** (1931-1987)
Miroir - Pièce unique
Bronze résiné, multipli et miroir
Monogrammé et daté 'PE 76/TP' sous le miroir
Modèle créé en 1976
H 103 x L 61 x P 9 cm
3 000 / 4 000 €

20. **Paul Evans** (1931-1987)
Cabinet - Pièce unique
Bronze résiné, multipli, acier et marbre
Édition Directional
Modèle créé en 1976
H 80 x L 122 x P 52 cm
Bibliographie: J. Head, 'Paul Evans Designer & Sculptor', Ed. Schiffer, Atglen, 2012, modèle similaire pp. 55, 88 et 90
15 000 / 20 000 €



20



21. **Wendell Castle** (1932-2018)

Tabouret de piano - **Pièce unique**

Noyer

Signé et daté 'W.C. 63' sous l'assise

Enregistré à l'atelier de l'artiste sous le numéro 48

Modèle créé en 1963

H 50,5 x L 65,5 x P 36 cm

10 000 / 15 000 €



21



22. **Jane & Gordon Martz** (XX)
Table basse
Céramique et noyer
Édition Marshall Studios
Modèle créé dans les années 1960
H 51 x Ø 124,5 cm
3 000 / 4 000 €



22



23

23. Jane & Gordon Martz (XX)
Ensemble de trois tables d'appoint
Céramique et noyer
Édition Marshall Studios
Modèle créé dans les années 1960
H 46,5 × Ø 32 cm
H 49 × Ø 35 cm
H 51,5 × Ø 38,5 cm
5000 / 7000 €

24. Jane & Gordon Martz (XX)
Table basse
Noyer et céramique
Édition Marshall Studios
Modèle créé dans les années 1960
H 40,5 × Ø 86 cm
3000 / 4000 €



24



25. **Jane & Gordon Martz** (XX)
Lampadaire à tablette
Céramique, noyer, laiton et textile
Édition Marshall Studios
Modèle créé dans les années 1960
H 150 x Ø 48 cm
5 000 / 7 000 €



25



© D.R.

26. Jane & Gordon Martz (XX)
Lampadaire
Céramique, noyer, laiton et textile
Édition Marshall Studios
Modèle créé dans les années 1960
H 155 × Ø 43,5 cm
5000/7000 €

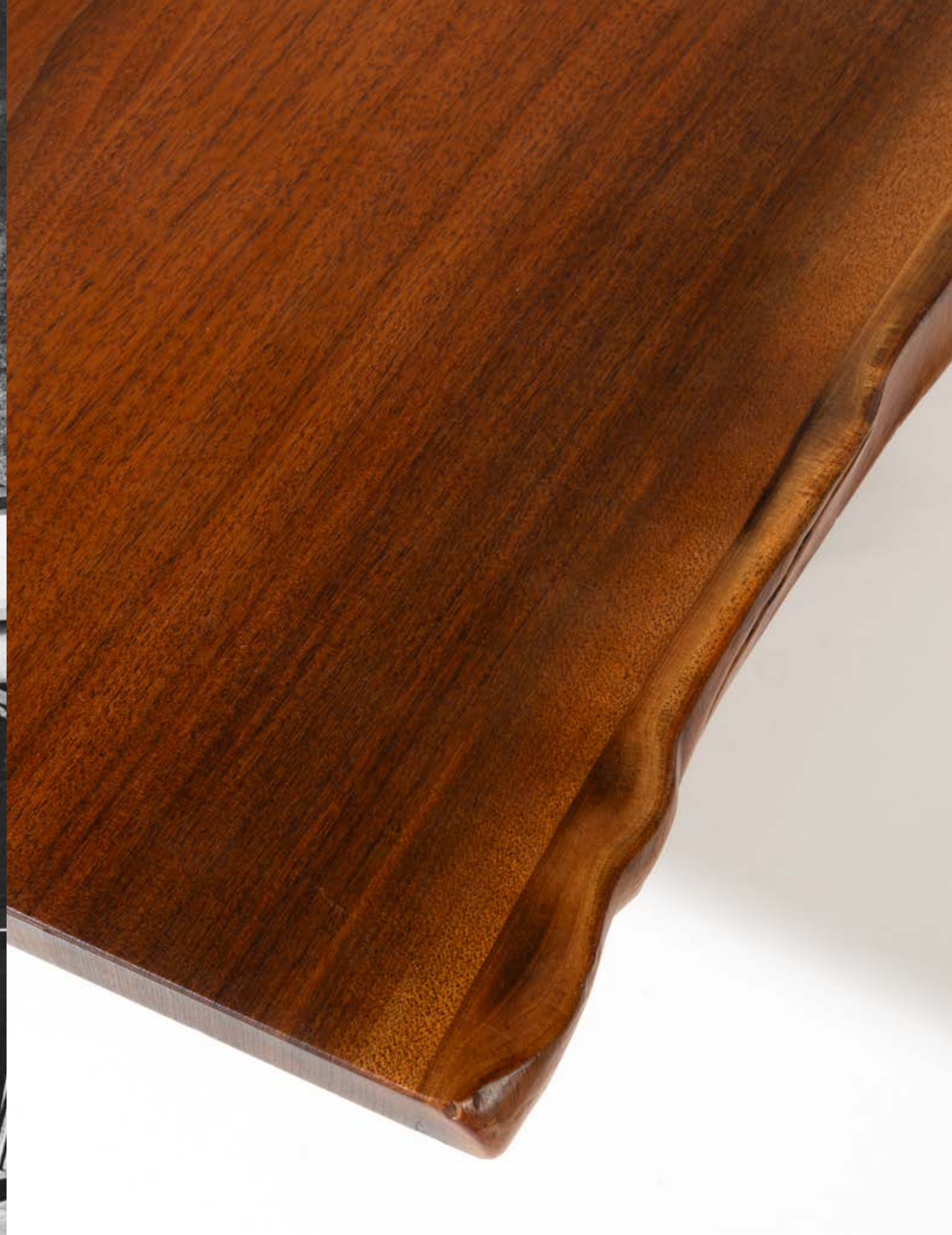
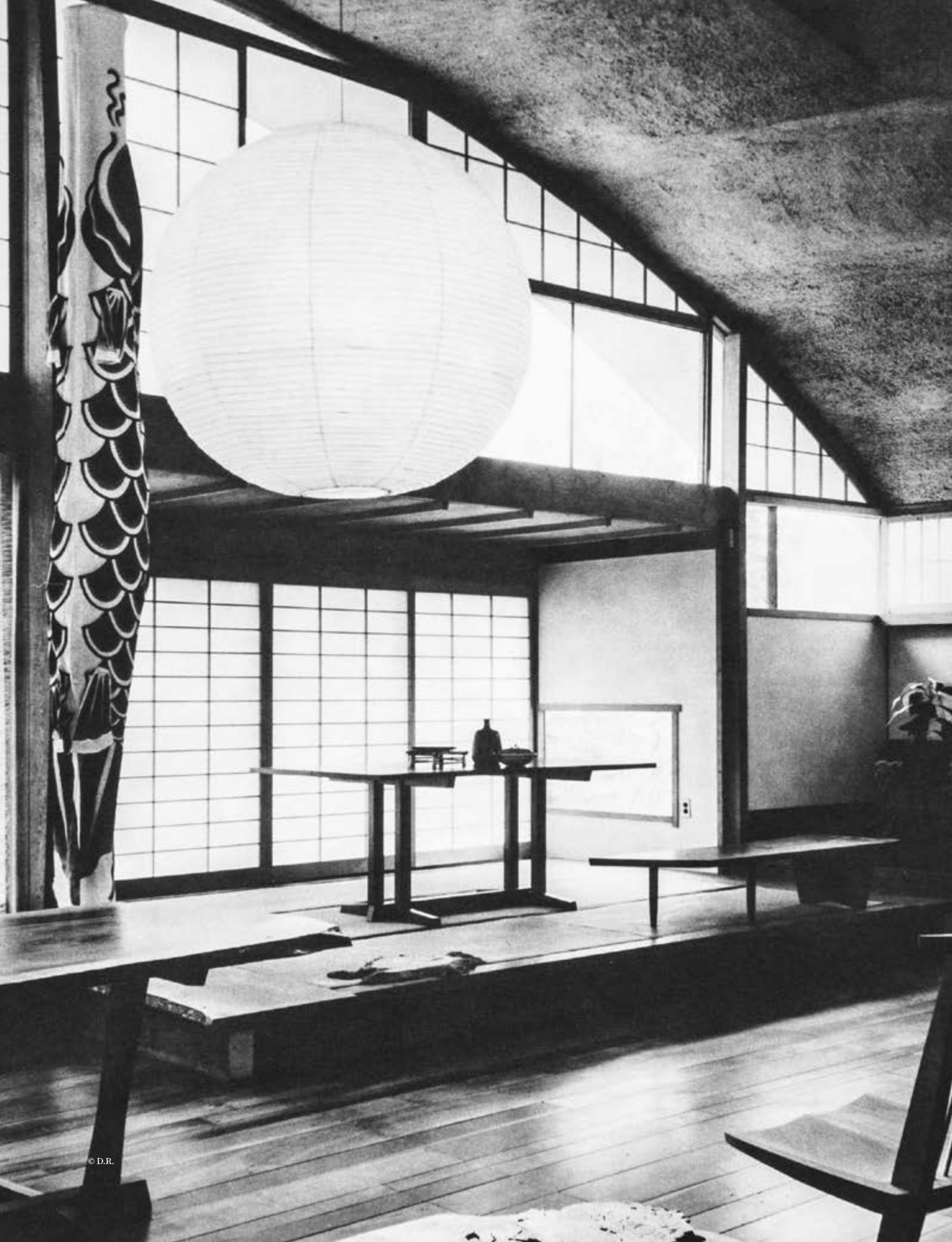
26



27. George Nakashima (1905-1990)
Paire de fauteuils - Modèle 254-W
Série 'Origins'
Noyer et textile
Édition Widdicomb
Modèle créé en 1958
H 82 x L 83 x P 86 cm
Bibliographie : Catalogue Widdicomb,
modèle similaire p. 9
12 000 / 18 000 €



27





28

- 28. George Nakashima** (1905-1990)
Table de salle à manger - Modèle 'Conoid'
Commande spéciale
Noyer
Nom du commanditaire inscrit sous le plateau
Modèle créé en 1985
H 73 × L 213,5 × P 121 cm
Commande spéciale pour Dr. and Mrs. Albert and Carol Rosenthal, Trenton, New Jersey, USA.
Une copie du bon de commande d'origine pourra être remise à l'acquéreur.
Bibliographie: G. Nakashima, 'The Soul of a Tree, a woodworker's reflections', Ed. Kodansha, New York, 1981, dessin pour un modèle similaire p.185
35 000 / 45 000 €



© D.R.

29. George Nakashima (1905-1990)

Suite de dix chaises - Modèle 'Conoid'

Commande spéciale

Noyer et noyer blanc

Signées sous chaque assise 'George Nakashima' et datées 'sept 7 1989'

Nom du commanditaire sous l'assise

Modèles créés entre 1984 et 1988

H 90 x L 50,5 x P 49 cm

Commande spéciale pour Mr. Irving Meyers, Houston, Texas, USA.

Une copie des bons de commande ainsi que des courriers d'origine entre le studio Nakashima et le commanditaire pourra être remise à l'acquéreur.

Bibliographie :

- E. S. Cooke Jr. & G. W. R. Ward, 'The maker's hand : American studio furniture, 1940-1990', Ed. MFA Publications, Boston, 2003, modèle similaire p. 30

- G. Nakashima, 'The Soul of a Tree, A Woodworker's Reflections', Ed. Kodansha International, Tokyo, 1981, modèle similaire pp. 152-153, 167, 169, 177, 184, 187 et 191, dessin pour un modèle similaire p. 143

50 000 / 70 000 €



29



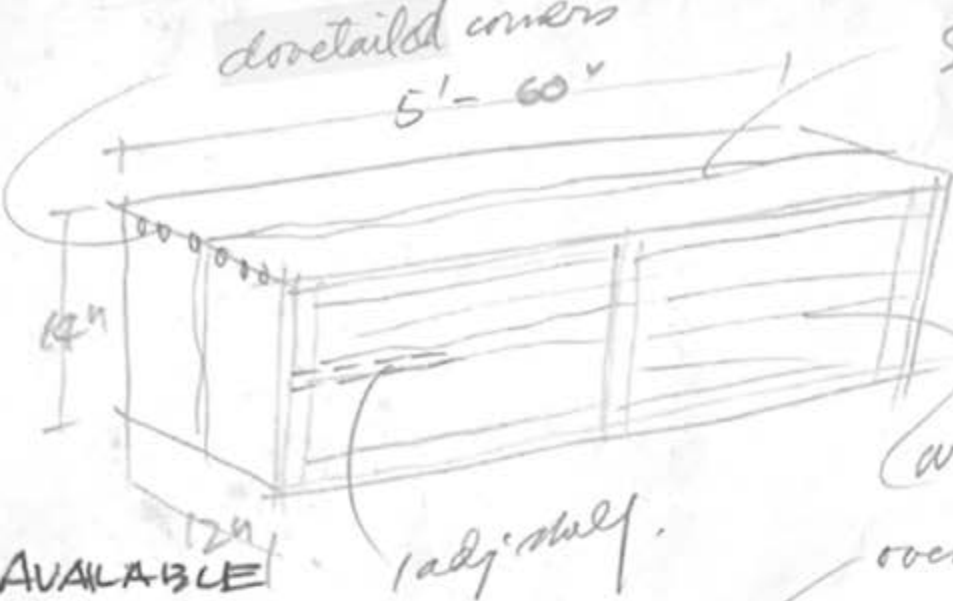
© D.R.



- 30. George Nakashima** (1905-1990)
Table d'appoint - Modèle 'Minguren I'
Commande spéciale
Loupe de chêne
Nom du commanditaire inscrit sous le plateau
Modèle créé en 1973
H 46 x L 75 x P 43,5 cm
Commande spéciale pour Mr. Theodore Draper,
Princeton, New Jersey, USA.
Une copie du dessin d'origine pourra être remise à
l'acquéreur.
Bibliographie: 'George Nakashima, 50 ans de
création', catalogue d'exposition, Ed. Galerie
Alexandre Guillemin, Paris, 2018, modèle
similaire pp. 68-69
40 000 / 60 000 €



30

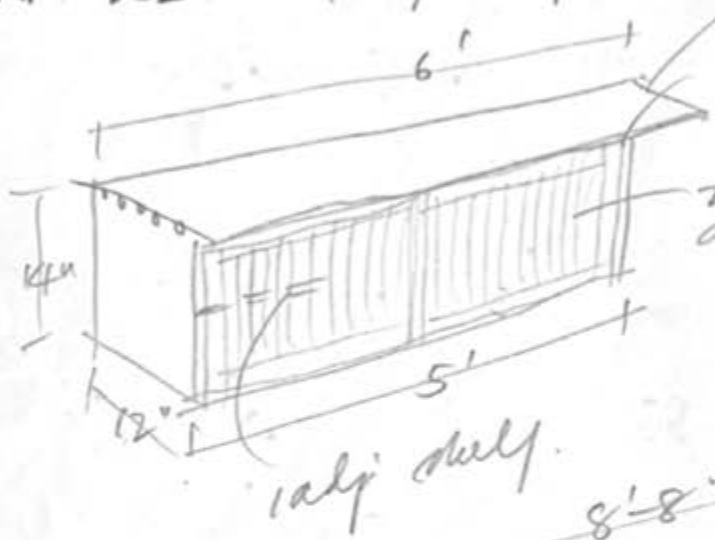


Sapwood top
+ side

Walnut wall
can be available
\$320-

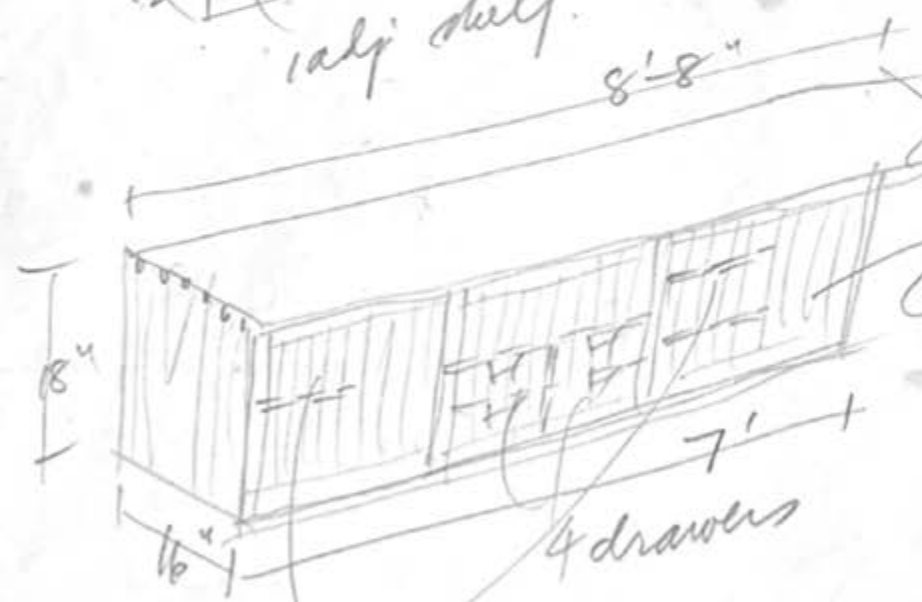
wood sliding
doors
overhang left or right (angled)

1 adj. shelf.
AVAILABLE



Free edge
2 vertical quilted sliding
doors backed with panderas

Wal wall can
be order
\$370-



Free edge
over hang or right
2 vert quilted
doors backed
with panderas.

\$875

Mrs Charmaine McKinney
190 Beacon Drive
Harrisburg Pa

3 adj shelves

TO ORDER
March 1978

Anne Natani
July 28 1977





31

- 31. George Nakashima** (1905-1990)
Cabinet suspendu - Modèle 'Free edge'
Commande spéciale
Noyer et pandanus
Nom du commanditaire inscrit au dos
Modèle créé en 1977
H 36 x L 183 x P 37,5 cm
Commande spéciale pour Mrs Charmaine
McKinney, Harrisburg, Pennsylvanie, USA.
La lettre de Mira Nakashima et le dessin d'origine
pourront être remis à l'acquéreur.
Bibliographie: J. Miller, '20th century design:
the definitive illustrated sourcebook', Ed. Miller's,
Londres, 2009, modèle similaire p.39
35 000 / 45 000 €





32. **George Nakashima** (1905-1990)

Table basse - **Commande spéciale**

Noyer anglais

Nom du commanditaire sous le plateau

Modèle créé en 1963

H 29,5 x L 237,5 x P 112 cm

Commande spéciale pour Mr. Robert Berney,
Owings Mills, Maryland, USA.

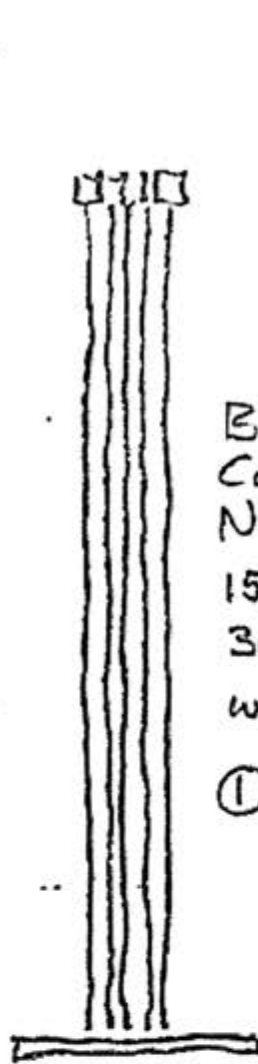
Une copie du bon de commande d'origine pourra
être remise à l'acquéreur.

70 000 / 90 000 €



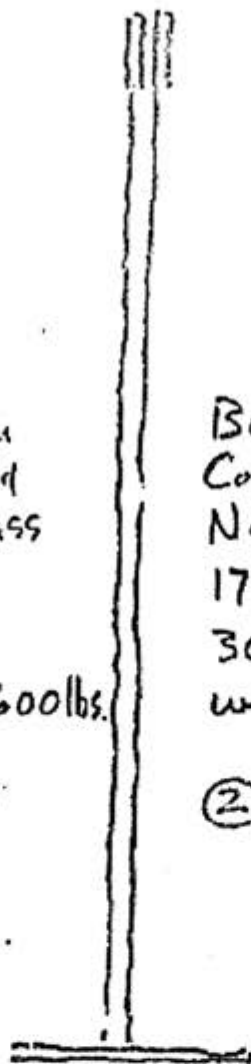
32





Beryllium
Copper and
Naval Brass
15' High
36" X 36"
weight 1600 lbs.

① 15,000



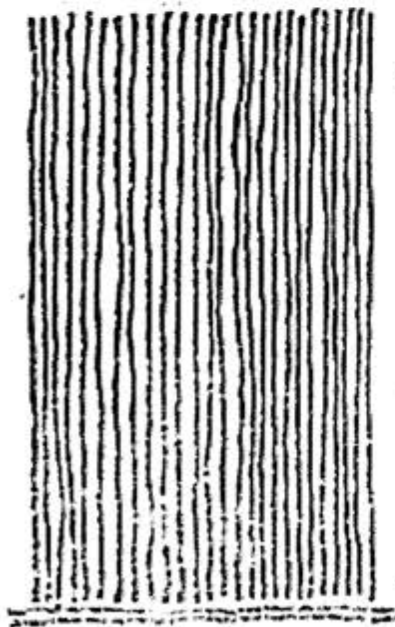
Beryllium
Copper and
Naval Brass
17' High
30" X 30"
weight 650 lbs.

② 4,000



Beryllium
Copper and
Naval Brass
12' High
24" X 24"
weight 500 lbs.

③ 5,000



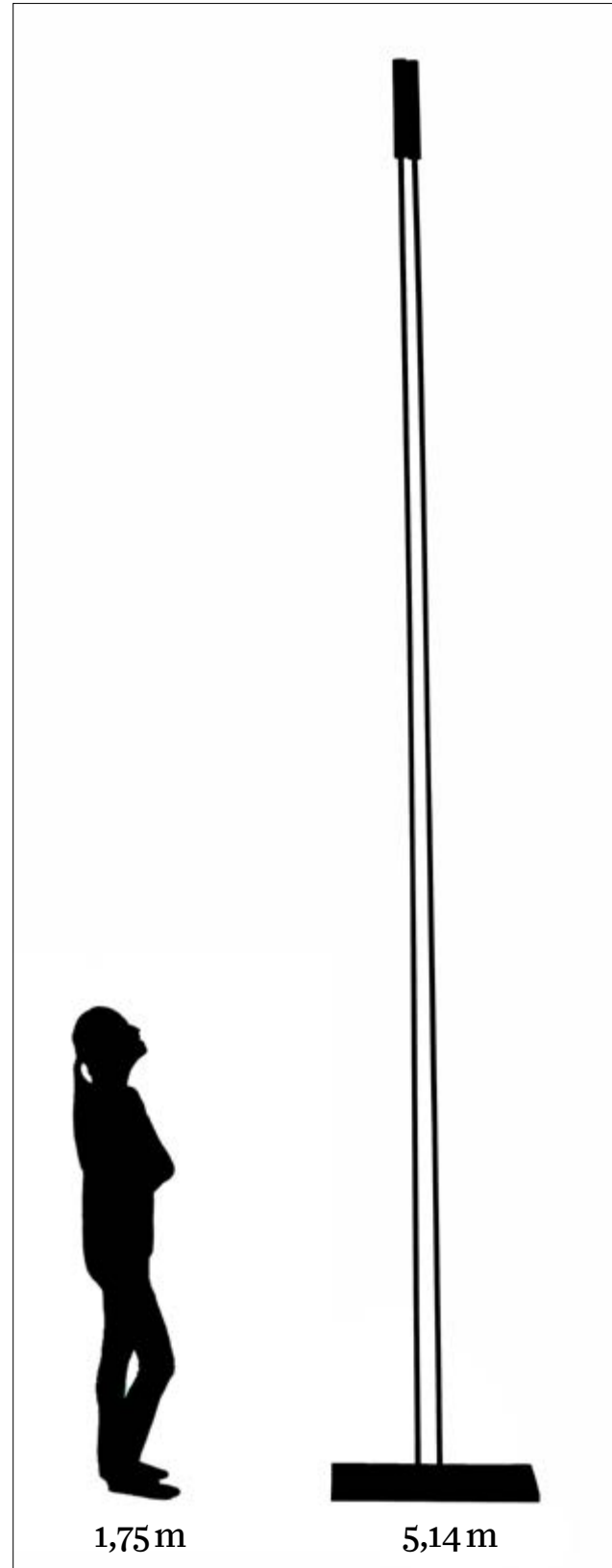
Beryllium Copper
Naval Brass
8' High X 5' X 14"

④ 4,000

Shipment of 14 pieces
to Bergson 3/11/76

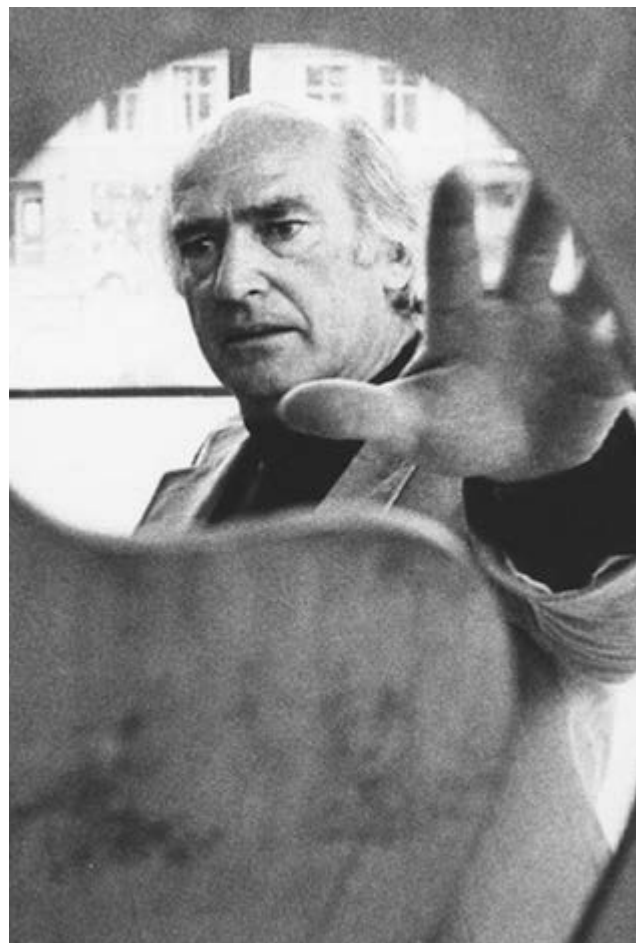
Harry Burton





33. Harry Bertoia (1915-1978)
Sculpture sonore - Série '*Sonambient*'
Pièce unique
Cuivre Beryllium et laiton naval
Modèle créé en 1976
H 514 x L 76 x P 76 cm
Une copie du dessin préparatoire original et du
certificat d'authenticité de la fondation Harry
Bertoia pourra être remise à l'acquéreur.
50 000 / 70 000 €





© D.R.

- 34. Harry Bertoia** (1915-1978)
Sculpture sonore - Série 'Sonambient'
Pièce unique
Cuivre Beryllium, bronze, laiton et chêne
Modèle créé vers 1970
H 122 x L 25 x P 25 cm (sculpture)
H 4 x L 29 x P 29 cm (base)
Référéncée sous le numéro SO.TO.428. dans
le catalogue raisonné digital Harry Bertoia.
Une copie de la lettre de la fondation Harry Bertoia
pourra être remise à l'acquéreur.
Bibliographie: J. K. Nelson, 'Harry Bertoia :
sculptor', Ed. Wayne State University Press,
Detroit, 1970, modèle similaire pp.109 et 118
45 000 / 65 000 €



34



35. **Harry Bertoia** (1915-1978)

Sculpture sonore - Série 'Sonambient'

Pièce unique

Cuivre béryllium, bronze et laiton

Modèle créé vers 1970

H 70,5 x L 17,5 x P 17,5 cm

Référencée sous le numéro #SOTO.380. dans le catalogue raisonné digital Harry Bertoia.

Bibliographie: J. K. Nelson, 'Harry Bertoia: sculptor', Ed. Wayne State University Press, Detroit, 1970, modèle similaire p.109

20 000 / 30 000 €



35

- 36. Harry Bertoia** (1915-1978)
Sculpture sonore - Série 'Sonambient'
Pièce unique
Cuivre Beryllium
Modèle créé vers 1978
H 40,5 × L 25,5 × P 7,5 cm
Référéncée sous le numéro SO.TO.427. dans le catalogue raisonné digital Harry Bertoia.
Une copie de la lettre de la fondation Harry Bertoia pourra être remise à l'acquéreur.
Bibliographie: J. K. Nelson, 'Harry Bertoia : sculptor', Ed. Wayne State University Press, Detroit, 1970, modèle similaire p.109
15 000 / 20 000 €



36



37. **Harry Bertoia** (1915-1978)

Sculpture - Série '*Bush*'

Pièce unique

Bronze patiné

Modèle créé en 1971

H 34 x Ø 29 cm

Référencée sous le numéro SWF.168 dans le catalogue raisonné digital Harry Bertoia.

Bibliographie: J. K. Nelson, 'Harry Bertoia: sculptor', Ed. Wayne State University Press, Detroit, 1970, modèle similaire p.111

45000 / 65000 €



37



37" High
14" Spread
8" x 8" Base
Stainless Steel
and phossum Tops

\$1000

Harry Bertoia

38. Harry Bertoia (1915-1978)

Sculpture - Série 'Spray'

Pièce unique

Acier inoxydable et bronze phosphoreux

Modèle créé vers 1964

H 100 x Ø 35 cm (déployé)

L 20 x P 20 cm (base)

Un certificat d'authenticité et le dessin d'origine
pourront être remis à l'acquéreur.

Référencée sous le numéro S.BW.61 dans le
catalogue raisonné digital Harry Bertoia.

Bibliographie: J. K. Nelson, 'Harry Bertoia:
sculptor', Ed. Wayne State University Press,
Detroit, 1970, modèle similaire p.108

15000 / 20000 €



38



© D.R.

39. Gere Kavanaugh (née en 1929)
Chaise - Modèle *'Butterfly'*
Pièce unique
Acier et fer
Modèle créé en 2005
H 138 x L 97 x P 72 cm
Note : Cette pièce ornait la maison de l'artiste.
7000/9000 €



39



© D.R.

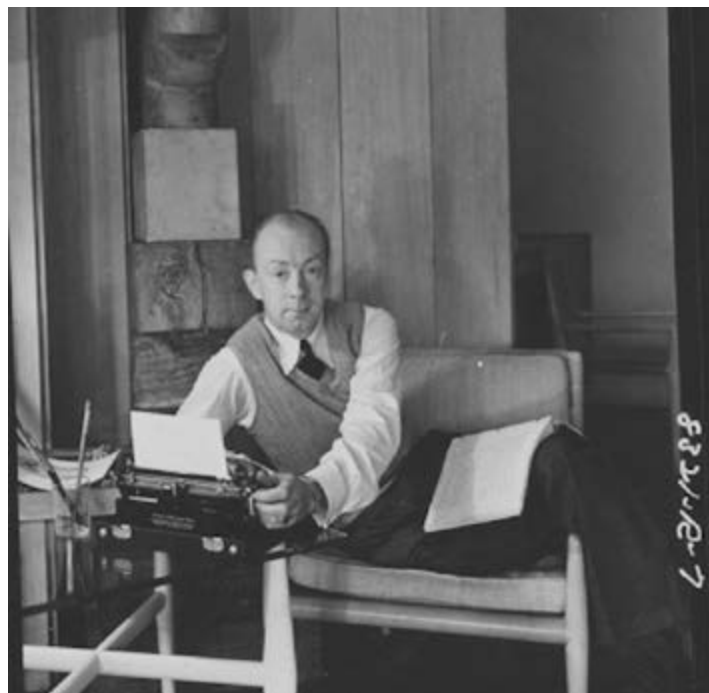
- 40. Terence Harold Robsjohn-Gibbins** (1905-1976)
Canapé - Modèle 1711
Noyer, toile et textile
Édition Widdicomb
Modèle créé vers 1950
H 79 × L 235 × P 84 cm
Bibliographie: T. Merrill et J. Lovine, 'Modern America : Studio furniture from high craft to high glam', Ed. Rizzoli, New York, 2008, modèle similaire p.201
10 000 / 15 000 €



40



41



© D.R.

41. Terence Harold Robsjohn-Gibbings (1905-1976)
Tabouret - Modèle 1730
Noyer, laiton et toile
Édition Widdicomb
Modèle créé vers 1950
H 47 × L 51 × P 51 cm
2000 / 3000 €

42. Terence Harold Robsjohn-Gibbings (1905-1976)
Banc
Noyer, laiton et toile
Édition Widdicomb
Modèle créé en 1954
H 44,5 × L 90 × P 49 cm
4000 / 6000 €



42



43. Terence Harold Robsjohn-Gibbins (1905-1976)

Paire de chauffeuses
Noyer, toile et textile
Édition Widdicomb
Modèle créé en 1955
H 84 x L 66 x P 73 cm
6 000 / 9 000 €



43



© D.R.

44. Wharton Esherick (1887-1970)
Table basse - Modèle '*Wagon Wheel*'
Pièce unique
Peuplier d'Amérique et noyer blanc
Signée et datée 'W. E. 1960' sous la traverse
Modèle créé en 1960
H 47 x L 105 x P 39 cm
12 000 / 18 000 €



44



45. **Wendell Castle** (1932-2018)
Rocking chair - **Pièce unique**
Noyer et suédé
Monogrammée et datée 'W. C. 77' en creux
à l'intérieur du pied droit
Modèle créé en 1977
H 90 x L 65 x P 100 cm
10 000 / 15 000 €



45



46

46. Phillip Lloyd Powell (1919-2008)
Banc - Pièce unique
Noyer
Modèle créé dans les années 1960
H 40 x L 155,5 x P 46 cm
6000/9000 €



47. **Arthur Espenet Carpenter** (1920-2006)
Fauteuil dit '*Captain's Chair*' - **Prototype**
Noyer et cuir
Incisé '8027 Exp II' à l'arrière du dossier
Modèle créé dans les années 1980
H 65,5 x L 62 x P 44 cm
6 000 / 9 000 €



47



48. Tom Tramel (1920-1997)

Étagère murale lumineuse et modulable

Pièce unique

Noyer et verre sablé

Modèle créé dans les années 1970

Dans sa configuration : H 251 x L 553 x P 27,5 cm

15 000 / 20 000 €



48

49. Frank Lloyd Wright (1867-1959)

Ensemble d'une table basse et six tabourets

Série 'Taliesin'

Noyer

Édition Heritage Henredon

Signée 'Frank Lloyd Wright' et marque de l'éditeur au feu sous le plateau de la table et sur les tabourets

Modèle créé vers 1955

H 44 × L 106 × P 121 cm (table)

H 38 × L 54,5 × P 48,5 cm (tabourets)

Bibliographie: D. A. Hanks, 'The decorative designs of Frank Lloyd Wright', Ed. Dutton, New-York, 1979, modèle similaire p. 188

8 000 / 12 000 €



49

50. Frank Lloyd Wright (1867-1959)

Canapé en deux éléments

Série 'Taliesin'

Noyer et textile

Édition Heritage Henredon

Étiquette de l'éditeur sous chaque coussin d'assise

Modèle créé en 1955

H 79,5 × L 160 × P 77,5 cm (chaque élément)

Longueur totale : 320 cm

10 000 / 15 000 €



50



Figure majeure de la céramique contemporaine, Jun Kaneko (né en 1942 à Nagoya, Japon) développe depuis plus de cinquante ans une œuvre singulière, à la croisée de la sculpture, de la peinture et du design. Formé aux États-Unis dans les années 1960, il s'imprègne du renouveau céramique porté par Peter Voulkos et Paul Soldner, qui libèrent le médium de sa fonction utilitaire pour en faire un terrain d'expérimentations plastiques.

Très vite, Kaneko impose un langage propre : des formes épurées, souvent monumentales, où la surface joue un rôle fondamental. Sa série emblématique des Dangos – grandes masses ovoïdes aux lignes tendues – illustre cette approche où l'objet devient toile, structuré par des motifs graphiques oscillant entre rigueur géométrique et spontanéité gestuelle. La répétition de motifs, l'alternance entre matité et brillance, ainsi que le jeu d'échelle inscrivent son travail dans une réflexion élargie sur la perception et l'espace.

Son travail, présent dans plus de quarante institutions muséales internationales, témoigne d'une volonté constante de dépasser les frontières disciplinaires et de redéfinir les potentialités de la céramique.

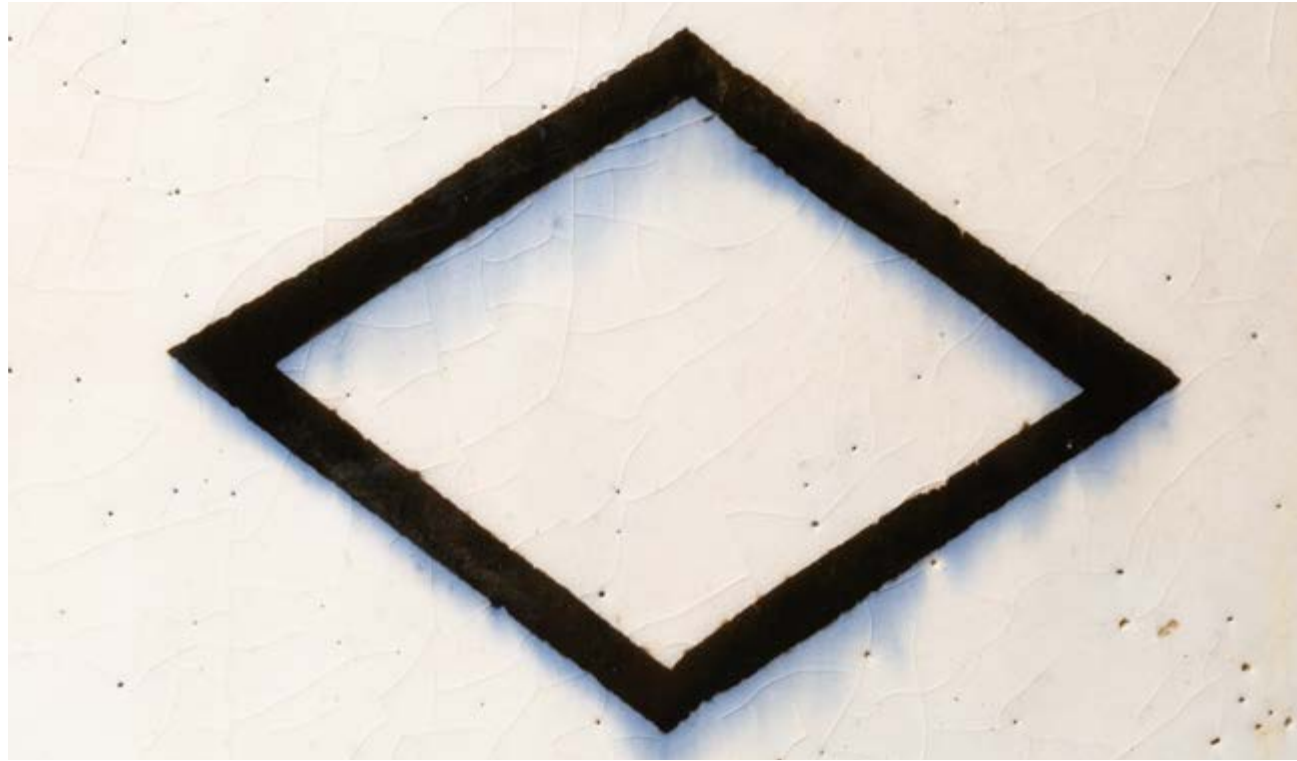
51. **Jun Kaneko** (né en 1942)
Sculpture murale - *Sans titre (Wall Slab)*
Pièce unique
Céramique émaillée
Signée et datée 'Kaneko 08' au revers
Modèle créé en 2008
H 74 x L 55,5 x P 7,5 cm
5000/7000 €





52. **Jun Kaneko** (né en 1942)
Sculpture - *Sans titre (Dango)*
Pièce unique
Céramique émaillée
Signature 'Kaneko' incisée au revers
Modèle créé en 2011
H 87 x L 49 x P 31 cm
25 000 / 35 000 €





53. **Jun Kaneko** (né en 1942)
Sculpture - *Sans titre (Dango)*
Pièce unique
Céramique émaillée
Modèle créé en 2006
H 68 x L 41 x P 25 cm
15 000 / 20 000 €



53



54

54. Jun Kaneko (né en 1942)
Sculpture - *Sans titre (Shigaraki)*
Pièce unique
Céramique émaillée
Signée, datée et titrée 'Kaneko 95 Shigaraki'
au revers
Modèle créé en 1995
H 7,5 × L 43 × P 27 cm
8 000 / 12 000 €

55. Jun Kaneko (né en 1942)
Plat sculptural mural - *Sans titre*
Pièce unique
Céramique émaillée
Signé et daté 'Kaneko 2013' au revers
Modèle créé en 2013
H 66 × L 54,5 × P 9 cm
6 000 / 9 000 €



55



© D.R.

56. George Nakashima (1905-1990)

Panneau mural - Commande spéciale
Noyer

Nom du commanditaire inscrit au revers

Modèle créé en 1969

H 169 x L 105 x P 12 cm

Commande spéciale pour Mr. & Mrs. Louis
Fischer, Newtown, Square, Pennsylvanie, USA.

Une copie du bon de commande d'origine pourra
être remise à l'acquéreur.

7000/9000€



56



57. **George Nakashima** (1905-1990)

Cabinet - Commande spéciale

Noyer et pandanus

Nom du commanditaire au dos

Modèle créé en 1957

H 81 x L 183 x P 54 cm

Commande spéciale pour Mr. John Larkin,
Maple Glen, Pennsylvanie, USA.

Une copie du bon de commande d'origine
pourra être remise à l'acquéreur.

40 000 / 60 000 €



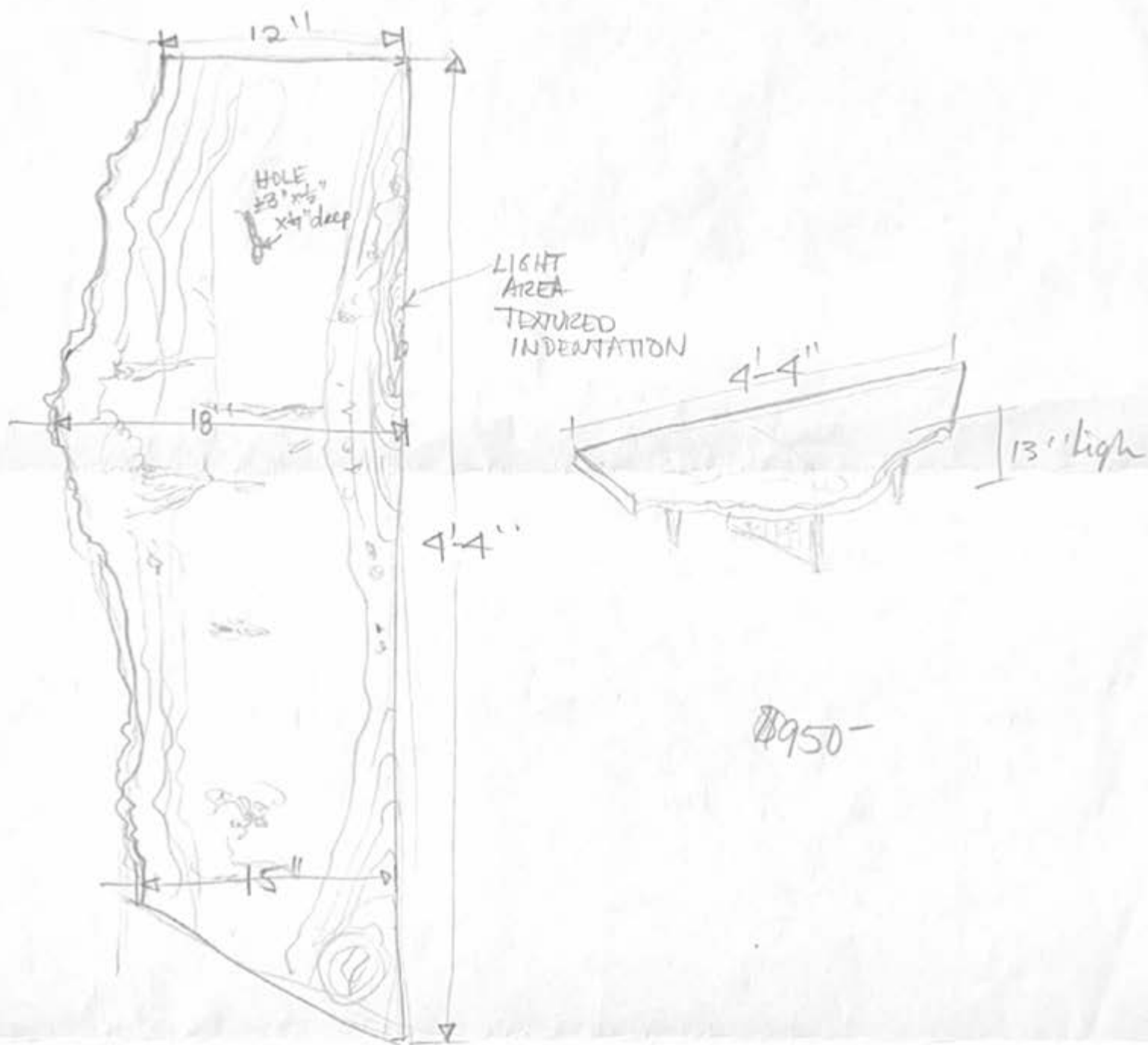


58. **George Nakashima** (1905-1990)
Rocking chair - Modèle 'Lounge arm rocker'
Noyer et noyer blanc
Édition Sakura
Signée 'Nakashima' au feu sous l'assise
Modèle créé à la fin des années 1960
H 84 x L 79 x P 81 cm
Bibliographie:
- M. Nakashima, Nature, Form & Spirit: The Life and Legacy of George Nakashima, New York, 2003, modèle similaire p.112
- G. Nakashima, 'The Soul of a Tree, A Woodworker's Reflections', Ed. Kodansha International, Tokyo, 1981, dessin pour un modèle similaire p.150
7 000 / 9 000 €



58





ENGLISH OAK BURL,
SELECTED WORKSHOP

for:

MR. HERBERT HINMAN
81 MT HARMONY RD.
BERNARDSVILLE NJ 07924
(201) 766-5162

July 29, 1987

59. George Nakashima (1905-1990)

Banc - Commande spéciale

Loupe de chêne anglais

Signé et daté 'George Nakashima Oct 2 1987' et
nom du commanditaire 'HINMAN' inscrit sous
l'assise

Modèle créé en 1987

H 33,5 x L 131 x P 46 cm

Commande spéciale pour Mr. Herbert Hinmann,
Bernardsville, New Jersey, USA

Le bon de commande, la facture et le dessin
d'origine pourront être remis à l'acquéreur.

20000/30000 €



59

60. George Nakashima (1905-1990)

Cabinet - **Commande spéciale**

Noyer

Modèle créé en 1956

H 81 × L 95 × P 55 cm

Commande spéciale pour Mr. B. Kugel, Queens,
New York, USA.

Une copie du bon de commande d'origine pourra
être remise à l'acquéreur.

12 000 / 18 000 €



60



61. **George Nakashima** (1905-1990)

Table basse - **Commande spéciale**

Noyer anglais

Nom du commanditaire inscrit sous le plateau

Modèle créé en 1965

H 45 x L 144 x P 69 cm

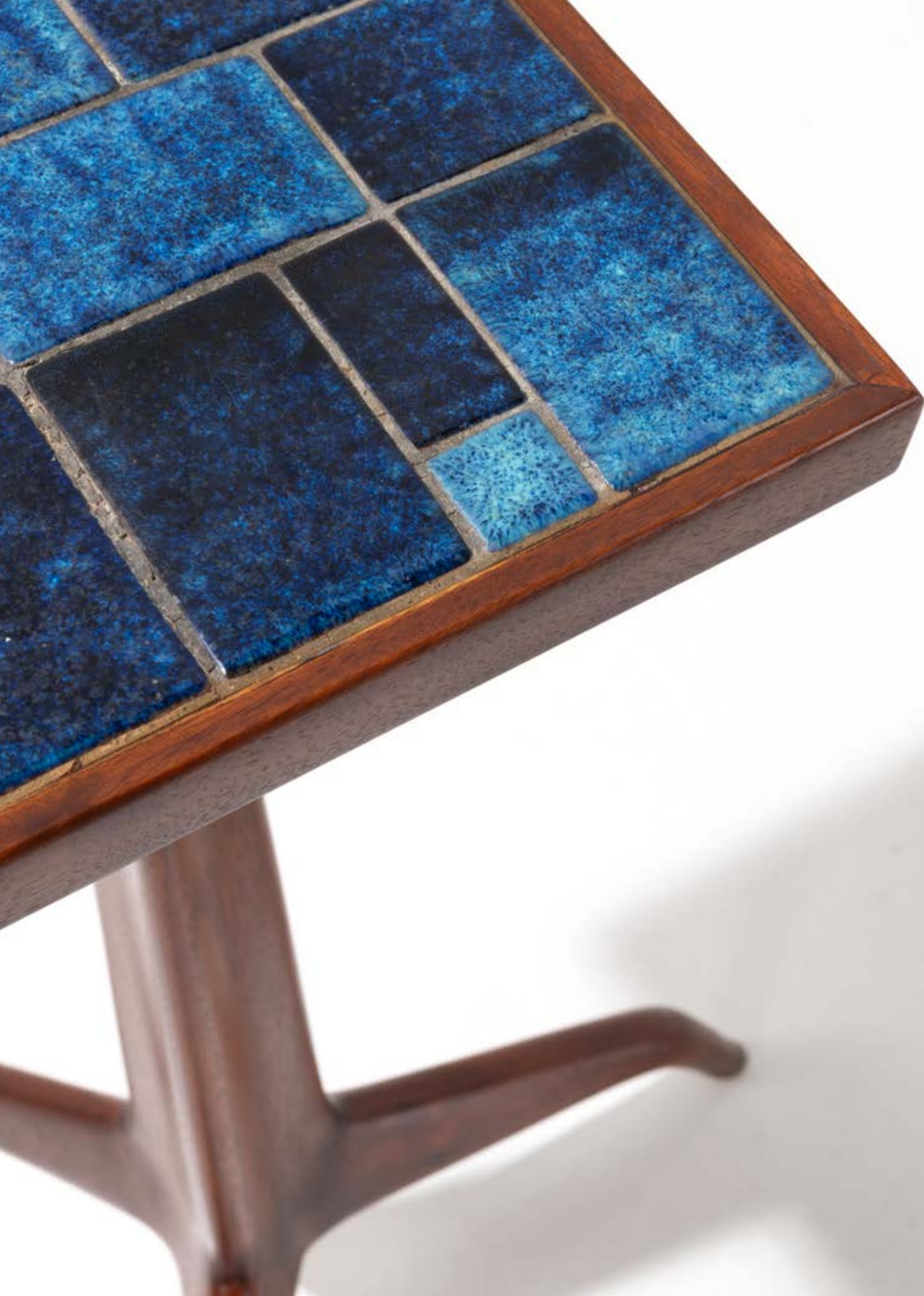
Commande spéciale pour Mr. Nat Williams,
New Brunswick, New Jersey, USA.

Une copie du bon de commande d'origine et une
lettre de Mira Nakashima pourront être remises à
l'acquéreur.

25 000 / 35 000 €



61



62. **Edward J. Wormley** (1907-1995) et **Gertrud & Otto Natzler** (act. 1933-1971)
Table d'appoint - Modèle 'Janus'
Noyer et céramique
Édition Dunbar
Plaque de l'éditeur sous le plateau
Modèle créé en 1955
H 58,5 x L 37 x P 33 cm
7 000 / 9 000 €



62



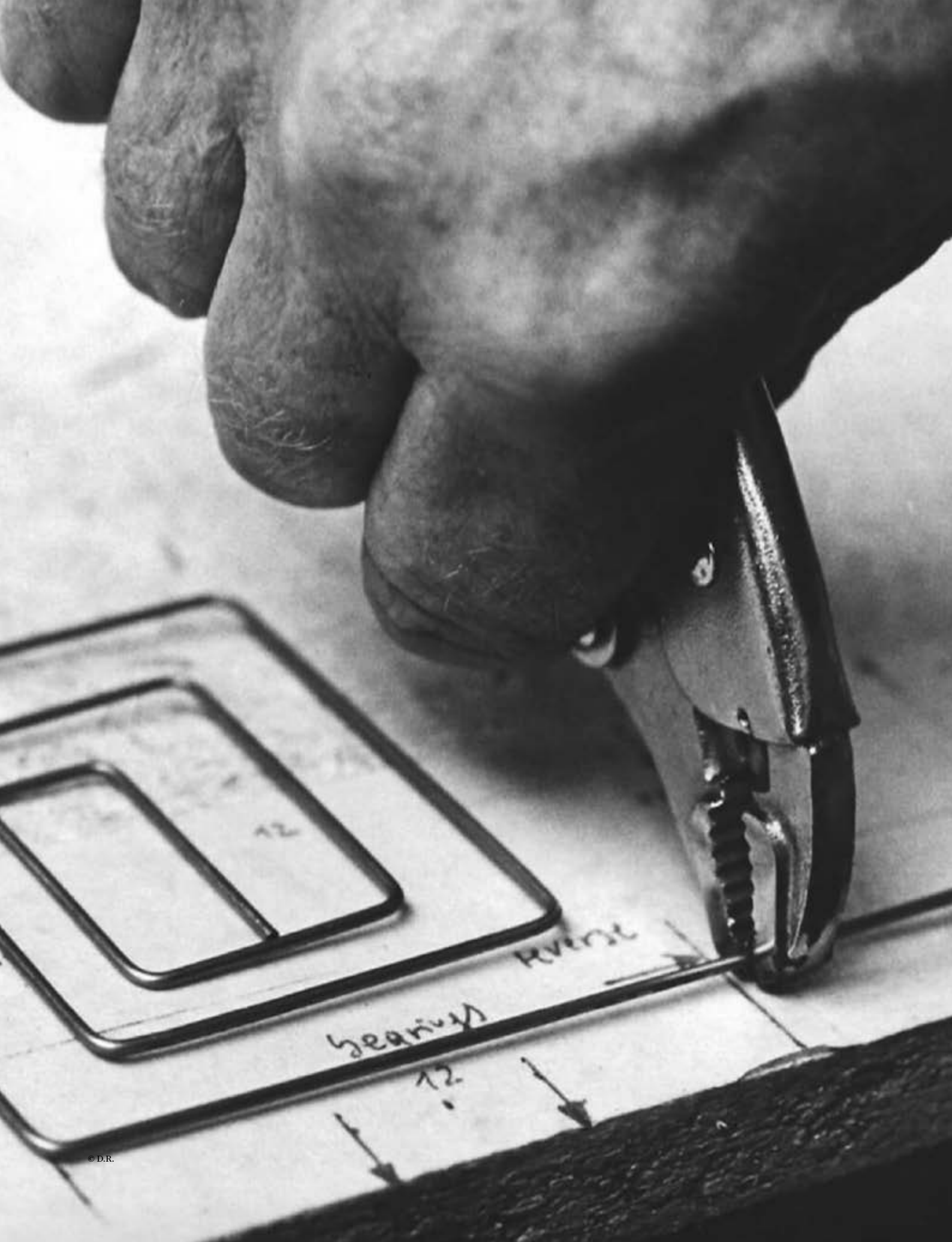
63

63. Edward J. Wormley (1907-1995)
Porte revue
Noyer, laiton et cuir
Édition Dunbar
Plaque de l'éditeur sous le plateau
Modèle créé en 1959
H 60,5 x L 68 x P 58 cm
2000/3000 €

64. Kipp Stewart (1928-2003)
Paire de fauteuils
Noyer, cannage et textile
Édition Directional
Modèle créé en 1950
H 79 x L 57,5 x P 63,5 cm
6000/9000 €



64



65. **George Rickey** (1907-2002)

Sculpture mobile - 'Meander'

N°1/15

Acier inoxydable doré et chêne teinté

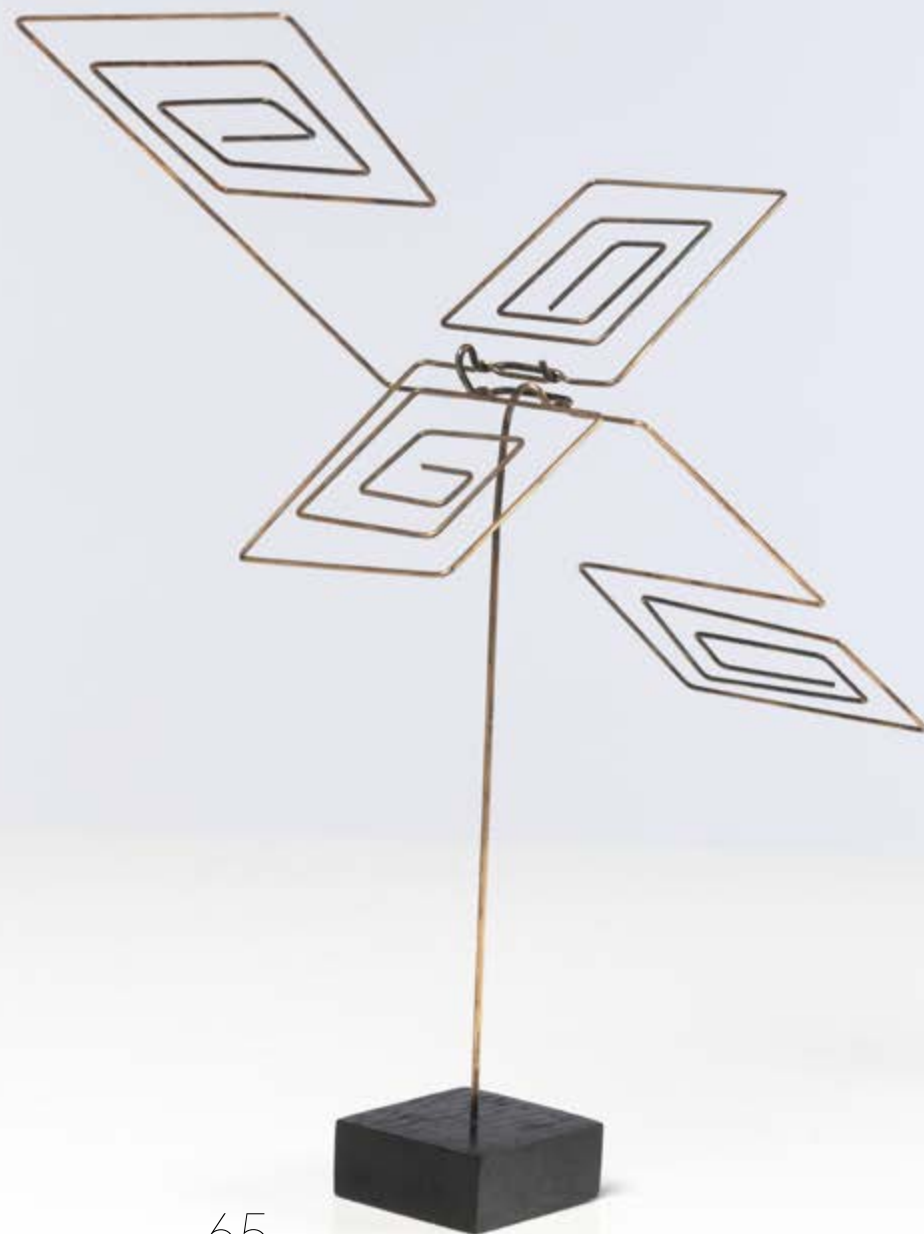
Édition limitée à 15 exemplaires

Signée, datée et numérotée sur la base en creux

Modèle créé en 1975

H (max) 36 x L 32 x P 8,5 cm

10 000 / 15 000 €



65



66. **George Rickey** (1907-2002)

Sculpture mobile - *'Triple N'*

Pièce unique

Acier doré et marbre

Signée et datée 'Rickey 1987' en creux sur la base

Modèle créé en 1987

H 30 x L (max) 72 x P 11 cm

Base: L 9 x P 9 cm

Bibliographie: M. Davidson, 'George Rickey: The Early Works', Ed. Schiffer, Atglen, 2004, modèle similaire pp.261-262

15 000 / 20 000 €



66



67

67. Ruth Pumphrey (1942-2019)
Ensemble de cinq sculptures - Pièces uniques
Céramique
Modèle créé dans les années 1970
La plus grande : H 49 × L 23 × P 14 cm
La plus petite : H 33 × L 24 × P 14,5 cm
4 000 / 6 000 €

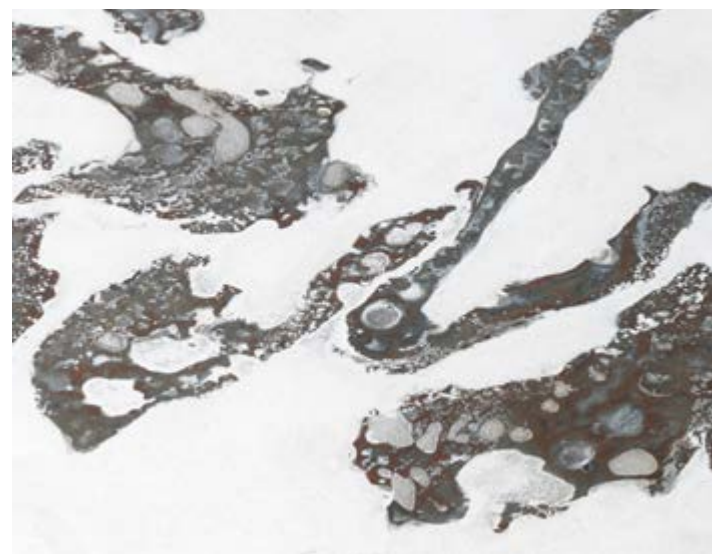
68. Silas Seandel (né en 1937)
Table basse ou banc - Pièce unique
Laiton chromé
Signé et daté 'Silas 67' sous la base
Modèle créé en 1967
H 37 × L 89 × P 37 cm
6 000 / 9 000 €



68



69



69. **Silas Seandel** (né en 1937)
Table basse - **Pièce unique**
Béton, cuivre et bronze
Modèle créé dans les années 1970
H 37,5 x L 132,5 x P 86 cm
4000 / 6000 €

70. **Donald Drumm** (né en 1935)
Sculpture murale - **Pièce unique**
Fonte d'aluminium
Modèle créé vers 1960
H 154 x L 86 x P 18 cm
2800 / 3500 €



70



© D.R.



71

71. Dan Johnson (1918-1979)
Paire de fauteuils bas - Modèle 30B dit 'Gazelle'
Cannage et bronze
Édition Dan Johnson Studio
Modèle créé vers 1956
H 67,5 × L 58,5 × P 59 cm
15 000 / 20 000 €



72. **Michele Oka Doner** (née en 1945)
Paire de tables d'appoint - **Pièce unique**
Bronze argenté
Signature incisée 'Michele Oka Doner' et datées '2001' sous chaque plateau
Modèle créé en 2001
H 73,5 x Ø 55 cm
Note : Commande spéciale par Peter Marino pour l'actuel propriétaire.
10 000 / 15 000 €



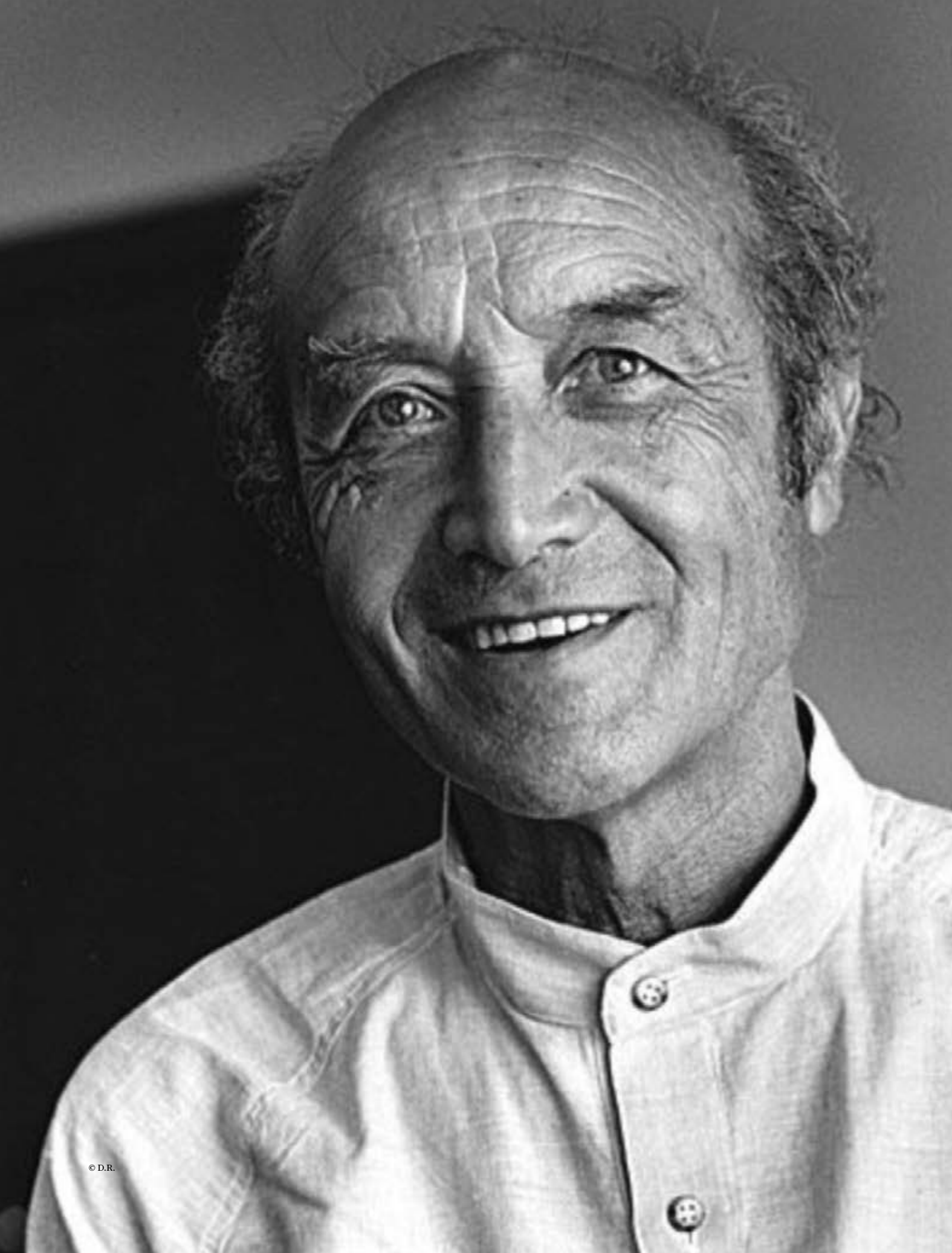
72



73. **Judy Kensley McKie** (née en 1944)
Paire de bougeoirs - Modèle 'Snake'
N°2/8
Bronze
Édition limitée à 8 exemplaires
Monogrammés, datés et numérotés sous les
bases
Modèle créé en 2009
H 31 x L 13 x P 8 cm
10 000 / 15 000 €



73





74



© D.R.

- 74. Samuel Marx** (1885-1964)
Table basse
Liège teinté et multipli teinté
Modèle créé en 1940
H 39 × L 114,5 × P 61 cm
4000 / 6000 €
- 75. Isamu Noguchi** (1904-1988)
Lampe de table - Modèle BB2-21A
Série 'Akari'
Papier Washi, bambou, métal laqué et fonte d'aluminium
Édition Ozeki & Co
Idéogramme dit 'Soleil et Lune' et signée 'I. Noguchi'
Modèle créé en 1954 (21A) et 1969 (BB2)
H 74 × Ø 62 cm
5000 / 7000 €



75



76



76. Isamu Noguchi (1904-1988)

Paire de lampes de table - Modèle 1A
Série 'Akari'
Papier Washi, bambou et métal laqué
Édition Ozeki & Co
Idéogramme dit 'Soleil et Lune' et
signées 'I. Noguchi'
Modèle créé en 1952
H 43 x Ø 24 cm
3 000 / 4 000 €

77. Terence Harold Robsjohn-Gibbins (1905-1976)

Paire de tables d'appoint - Modèle 'Klismos'
Noyer
Édition Widdicomb
Plaque 'Richard Plumer' et 'True Grand Rapids
cabinet making' sous les plateaux inférieurs
Modèle créé en 1953
H 51 x Ø 76 cm
3 000 / 4 000 €



77



78

78. Isamu Noguchi (1904-1988)
Lampadaire - Modèle 36N-ST2
Série 'Akari'
Papier Washi, bambou, métal laqué et fonte d'aluminium
Édition Ozeki & Co
Idéogramme dit 'Soleil et Lune' et signé 'I. Noguchi'
Modèle créé en 1970
H 188 x L 45 x P 45 cm
Bibliographie: J. L. Fletcher, 'Isamu Noguchi: master sculptor', Ed. Scala, Londres, 2004, modèle similaire p.125
3500 / 4500 €

79. Paul Frankl (1886-1958)
Paire de tables d'appoint
Noyer et liège laqué
Édition Johnson Furniture Company
Modèle créé en 1948
H 56 x L 76 x P 50,5 cm
3000 / 4000 €



79



80



© D.R.

80. Paul Frankl (1886-1958)
Console - Modèle 5007
Liège et noyer
Édition Johnson Furniture Company
Modèle créé en 1949
H 72 × L 183 × P 53 cm
Bibliographie: C. Long, 'Paul T. Frankl and modern American design', New Haven, 2007, modèle similaire p. 160
4000 / 6000 €

81. Isamu Noguchi (1904-1988)
Lampe de sol - Modèle 23N
Série 'Akari'
Papier Washi, bambou et métal laqué
Édition Ozeki & Co
Idéogramme dit 'Soleil et Lune' et signé 'I. Noguchi'
Modèle créé en 1969
H 120 × Ø 86 cm
Bibliographie: Collectif, 'Isamu Noguchi: Space of Akari & Stone', catalogue d'exposition Seibu MoA, Tokyo, 1986, modèle similaire pp. 30-31
3000 / 4000 €



81



82

82. Isamu Noguchi (1904-1988)
Paire de lampes de table - Modèle XPI
Série 'Akari'
Papier Washi, bambou et métal laqué
Édition Ozeki & Co.
Idéogramme dit 'Soleil et Lune'
Modèle créé en 1981
H 35 x L 22,5 x P 22,5 cm
3 000 / 4 000 €

83. American Craft (XX)
Ensemble d'une table et quatre tabourets de
jardin
Céramique émaillée
Modèle créé dans les années 1970
H 68,5 x Ø 66,5 cm (table)
H 39 x L 48 x P 33 cm (tabourets)
5 000 / 7 000 €



83

84



84. Isamu Noguchi (1904-1988)

Liseuse - Modèle 10A
Série 'Akari'
Papier Washi, bambou et métal laqué
Édition Ozeki & Co
Idéogramme dit 'Soleil et Lune'
Modèle créé en 1952
H 125 x Ø 51 cm
3 000 / 4 000 €

85



85. George Nakashima (1905-1990)

Table d'appoint - Série 'Origins'
Loupe de laurier et noyer blanchi
Édition Widdicomb
Étiquette de l'éditeur sous le plateau
Modèle créé en 1962
H 56 x L 51 x P 41 cm
2 000 / 3 000 €



86

86. **Isamu Noguchi** (1944-1988)
Suspension - Modèle S2
Série 'Akari'
Papier washi, bambou et métal laqué
Édition Ozeki
Idéogramme dit 'Soleil et Lune'
Modèle créé vers 1970
H 90 × Ø 45 cm
3 000 / 4 000 €

87. **Dean Santner** (né en 1946)
Miroir mural à tablette - N°15/20
Noyer et miroir
Édition limitée à 20 exemplaires
Signé 'Dean Santner'
Modèle créé dans les années 1990
H 104 × L 90 × P 35,5 cm
3 000 / 4 000 €



87



88

88. George Nakashima (1905-1990)
Commode triple - Série '*Origins*'
Noyer et laiton
Édition Widdicomb
Étiquette de l'éditeur et marquée 'George Nakashima' au feu dans un tiroir
Modèle créé en 1958
H 82 x L 263 x P 52 cm
Bibliographie: Catalogue Widdicomb, variante du modèle p.15
7000 / 9000 €

89. George Nakashima (1905-1990)
Commode haute - Modèle 214-L
Série '*Origins*'
Noyer, laurier et laiton
Édition Widdicomb
Étiquette de l'éditeur dans un tiroir
Modèle créé en 1958
H 125,5 x L 119,5 x P 56 cm
Bibliographie:
- T. J. Lovine & T. Merrill, 'Modern Americana : Studio Furniture from High Craft to High Glam', Ed. Rizzoli, 2008, modèle similaire p.133
- Catalogue Widdicomb, variante du modèle p.15
5000 / 7000 €



89



90

90. George Nakashima (1905-1990)
Paire de chaises - Modèle 'Captain'
Commande spéciale
Noyer
Nom du commanditaire sous les assises
Modèle créé dans les années 1970
H 72 x L 61 x P 48 cm
Commande spéciale pour Mr. Irving Winter,
Maplewood, New Jersey, USA.
Une copie du bon de commande d'origine pourra
être remise à l'acquéreur.
Bibliographie :
- T. Merrill et J. Lovine, 'Modern America: Studio
furniture from high craft to high glam', Ed. Rizzoli,
2008, modèle similaire p.128
- G. Nakashima, 'The Soul of a Tree, A
Woodworker's Reflections', Ed. Kodansha
International, Tokyo, 1981, dessin pour un modèle
similaire p.142
5000 / 7000 €

91. George Nakashima (1905-1990)

Paire de chevets - Modèle 215-L

Série '*Origins*'

Noyer et laiton

Édition Widdicomb

Étiquette de l'éditeur dans les tiroirs

Modèle créé en 1958

H 53,5 x L 56 x P 53,5 cm

Bibliographie : Catalogue Widdicomb, modèle
similaire p.14

5000 / 7000 €



91



92

92. George Nakashima (1905-1990)
Suite de quatre chaises - Modèle 'Mira'
Commande spéciale
Noyer
Modèle créé en 1975
H 68 x L 50 x P 42 cm
Commande spéciale pour Mr. Elias G. Naame,
Margate, New Jersey, USA.
Une copie du bon de commande d'origine pourra
être remise à l'acquéreur.
Bibliographie: G. Nakashima, 'The Soul of a Tree,
A Woodworker's Reflections', Ed. Kodansha
International, Tokyo, 1981, dessin pour un modèle
similaire p.143
6000/9000 €

93. George Nakashima (1905-1990)
Paire de tabourets - Modèle 'High Mira'
Commande spéciale
Noyer
Modèle créé en 1974
H 97,5 x L 50 x P 46 cm
Commande spéciale pour Mr. Elias G. Naame,
Margate, New Jersey, USA.
Une copie du bon de commande d'origine pourra
être remise à l'acquéreur.
Bibliographie: G. Nakashima, 'The Soul of a Tree,
A Woodworker's Reflections', Ed. Kodansha
International, Tokyo, 1981, dessin pour un modèle
similaire p.143
5000/7000 €



93



94. **Kristin McKirdy** (née en 1958)

Sculpture - *Sans titre*

Pièce unique

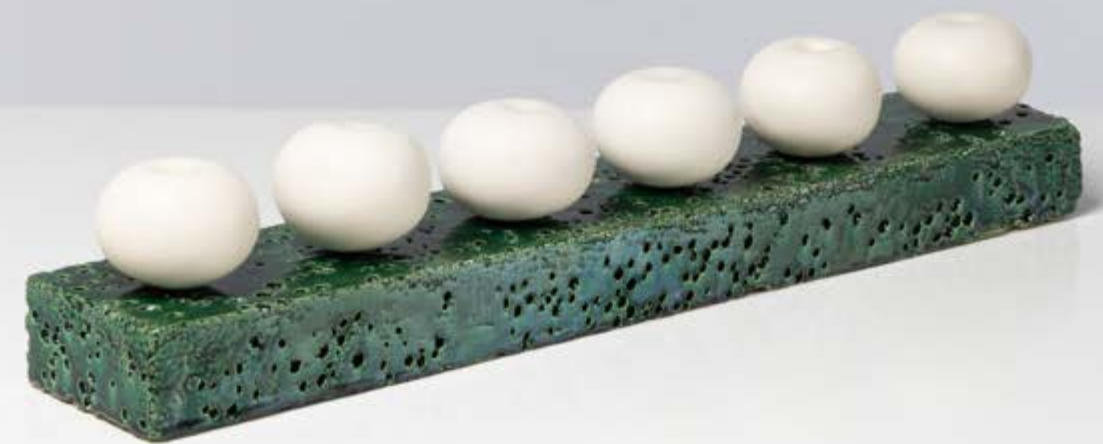
Faïence

Modèle créé en 2007

H 10 × L 54,5 × P 9,5 cm

Bibliographie: P. Favardin & E. Védrenne,
'Kristin McKirdy', Ed. Norma, Paris, 2012,
ce modèle illustré p. 92

1500 / 2000 €



94



95

95. **Kristin McKirdy** (née en 1958)

Sculpture - *Sans titre*
Pièce unique
Céramique émaillée
Monogrammée 'KM' au revers
Modèle créé en 2006
H 33 × Ø 21 cm
1000 / 1500 €

96. **Kristin McKirdy** (née en 1958)

Sculpture - *Sans titre*
Pièce unique
Céramique
Modèle créé en 2004
H 24 × L 69 × P 20,5 cm
Bibliographie: P. Favardin & E. Védrenne,
'Kristin McKirdy', Ed. Norma, Paris, 2012,
modèle similaire p. 72
1800 / 2500 €



96



97

97. Kristin McKirdy (née en 1958)
Sculpture - *Sans titre*
Pièce unique
Céramique émaillée
Monogrammée 'KM' et datée '06' au revers
Modèle créé en 2006
H 14 x Ø 41 cm
1400 / 1800 €

98. Kristin McKirdy (née en 1958)
Sculpture - *Sans titre*
Pièce unique
Céramique
Modèle créé en 2006
H 28 x Ø 18 cm
1000 / 1500 €



98



99

99. American Craft (XX)
Paire de chenets - Modèle 'Faisan'
Fer
Modèle créé dans les années 1920
H 35 × L 14 × P 66 cm
3 000 / 4 000 €

100. William Spratling (1901-1967)
Table basse
Cypès, cuir et fer
Monogrammée 'WS' au feu sous le plateau
Modèle créé vers 1948
H 38 × L 116 × P 60 cm
6 000 / 9 000 €



100

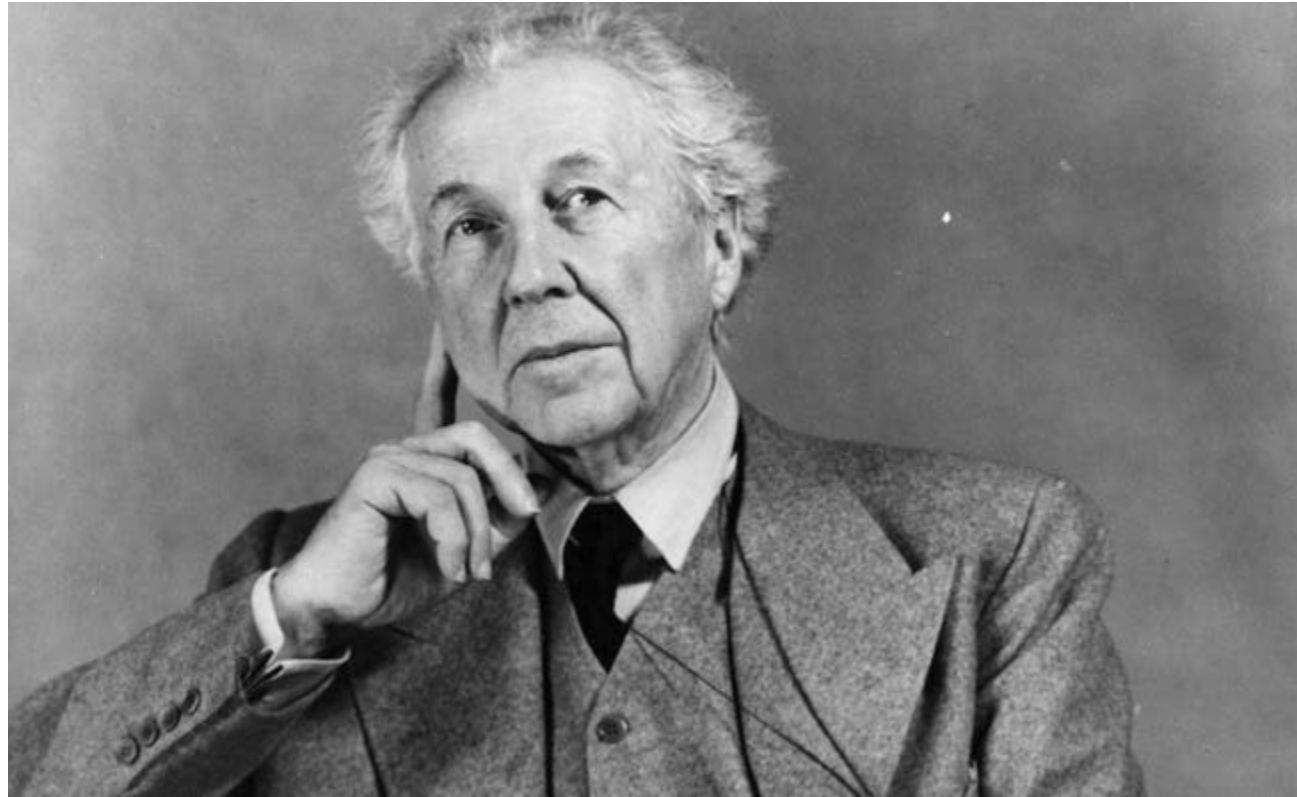


PHOTO (1) ET (2) © D.R.

101. Frank Lloyd Wright (1867-1959)

Table haute ou bureau haut dit *'Deposit table'*

Chêne et laiton

Modèle créé vers 1905

H 103 x L 171 x P 89 cm

Note : Cette table provient du hall d'entrée de la Frank L. Smith Bank à Dwight, Illinois.

Elle fut conçue particulièrement haute, probablement pour permettre aux clients de la banque de se tenir debout pour remplir les bordereaux de dépôt et autres documents.

Bibliographie : T. Heinz, 'Frank Lloyd Wright, Interiors & Furniture', Ed. St. Martin's Press, New York, 1994, ce modèle reproduit p.100

20 000 / 30 000 €



101



102. **Morgan Colt** (1876-1926)
Paire de bougeoirs
Pièce unique
Fer
Modèle créé dans les années 1920
H 33 x Ø 14 cm
3 000 / 4 000 €

102





© D.R.



103. Old Hickory Furniture Company (XX)
Paire de fauteuils et ottomans
Noyer blanc vernis et cannage
Modèle créé vers 1910
H 105 × L 62 × P 88 cm (fauteuil)
H 41 × L 54 × P 46 cm (ottoman)
6000/9000 €

103



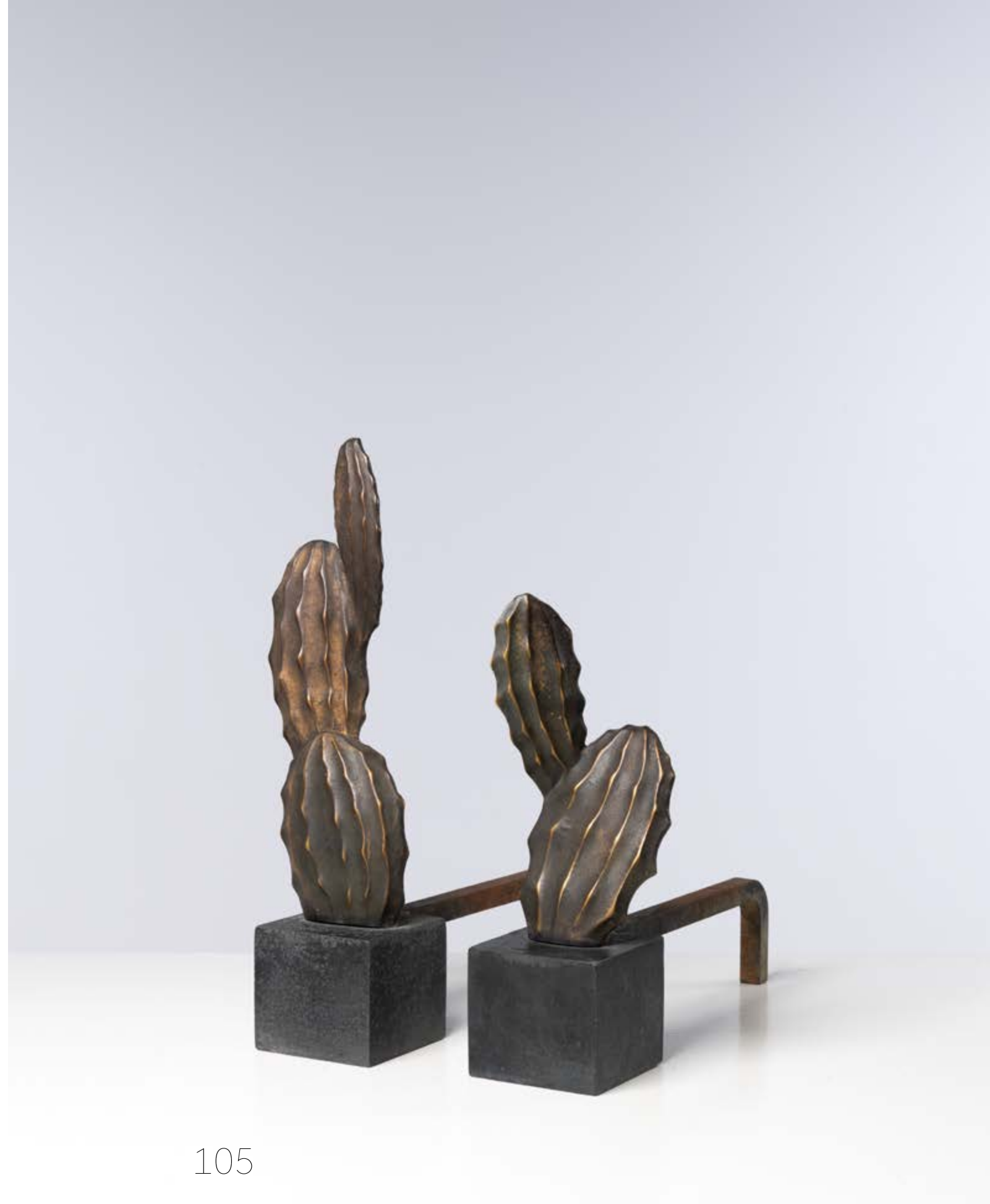
104

104. Old Hickory Furniture Company (XX)

Fauteuil
Noyer blanc et cannage
Modèle créé vers 1910
H 96 × L 82,5 × P 110 cm
4000 / 6000 €

105. Niel W. Peper (XX)

Paire de chenets - Modèle 'Cactus'
Signés 'W. Niel' en creux
Bronze patiné et doré et fer forgé
Modèle créé dans les années 1960
H 47,5 × L 13 × P 42,5 cm
H 35,5 × L 13,5 × P 42,5 cm
3000 / 4000 €



105



106

- 106. Forms and Surfaces of California** (XX-XXI)
Paire de poignées de porte
Bronze
Modèle créé dans les années 1970
H 72,5 × L 4,5 × P 6 cm
3 000 / 4 000 €
- 107. Arthur Umanoff** (1923-1985)
Grille de cheminée
Fer
Modèle créé dans les années 1950
H 40 × L 54 × P 39 cm
3 000 / 4 000 €



107



108



108. Jane & Gordon Martz (XX)
Ensemble de trois serre-livres
Noyer, céramique, similibuir et laiton
Édition Marshall Studios
Étiquette de l'éditeur sur l'une des bases
Modèle créé vers 1970
H 19 × L 12,5 × P 11 cm
1500/2000 €

109. Jane & Gordon Martz (XX)
Ensemble de quatre serre-livres
Noyer, céramique et laiton
Édition Marshall Studios
Étiquette de l'éditeur sur l'une des bases
Modèle créé vers 1970
H 19 × L 12,5 × P 11 cm
2000/3000 €



109



110. Jane & Gordon Martz (XX)
Paire de lampes de table
Céramique, noyer, laiton et textile
Édition Marshall Studios
Signées 'Martz' sur les bases
Modèle créé dans les années 1960
H 75 x Ø 30 cm
3000 / 4000 €





111

111. Jane & Gordon Martz (XX)
Paire de lampes de table
Céramique, noyer, laiton et textile
Édition Marshall Studios
Signées 'Martz' sur les bases
Modèle créé dans les années 1960
H 74,5 x Ø 28,5 cm
3 000 / 4 000 €

112. Jane & Gordon Martz (XX)
Paire de lampes de table
Céramique, noyer, laiton et textile
Édition Marshall Studios
Signées 'Martz' sur les bases
Modèle créé dans les années 1960
H 88,5 x Ø 40,5 cm
3 000 / 4 000 €



112



113

113. Jane & Gordon Martz (XX)
Paire de lampes de table
Céramique, noyer, laiton et textile
Édition Marshall Studios
Étiquette de l'éditeur
Signées 'Martz' sur les bases
Modèle créé vers 1960
H 88,5 x Ø 42 cm
3 000 / 4 000 €

114. Jane & Gordon Martz (XX)
Paire de lampes de table
Céramique, noyer, laiton et textile
Édition Marshall Studios
Signées 'Martz' sur les bases
Modèle créé dans les années 1960
H 78,5 x Ø 39,5 cm
3 000 / 4 000 €



114



115

115. Jane & Gordon Martz (XX)
Paire de lampes de table
Céramique, noyer, laiton et textile
Édition Marshall Studios
Signées 'Martz' sur les bases
Modèle créé dans les années 1960
H 42 x Ø 25 cm
3 000 / 4 000 €

116. Jane & Gordon Martz (XX)
Paire de lampes de table
Céramique, noyer, laiton et textile
Édition Marshall Studios
Signées 'Martz' sur les bases
Modèle créé dans les années 1960
H 80,5 x Ø 35,5 cm
3 000 / 4 000 €



116



© D.R.

117

117. Jane & Gordon Martz (XX)
Paire de lampes de table
Céramique, noyer, laiton et textile
Édition Marshall Studios
Signées 'Martz' sur les bases
Modèle créé dans les années 1960
H 91 x Ø 42,5 cm
3 000 / 4 000 €

118. Jane & Gordon Martz (XX)
Paire de lampe de table
Céramique, noyer, laiton et textile
Édition Marshall Studios
Signées 'Martz' et étiquette de l'éditeur
sur une base
Modèle créé vers 1960
H 62,5 x Ø 28 cm
3 000 / 4 000 €



118



119. Michael Taylor (1927-1986)
Console - Pièce unique
Séquoia et travertin
Modèle créé dans les années 1970
H 73 x L 210 x P 63 cm
6 000 / 9 000 €



119



120

121

120. Michael Taylor (1927-1986)
Table d'appoint - **Pièce unique**
Séquoia et travertin
Modèle créé dans les années 1970
H 73 x L 86 x P 69 cm
4000 / 6000 €

121. Michael Taylor (1927-1986)
Table d'appoint - **Pièce unique**
Séquoia et travertin
Modèle créé dans les années 1970
H 71,5 x L 86 x P 69 cm
4000 / 6000 €

122. Michael Taylor (1927-1986)
Console - **Pièce unique**
Séquoia et travertin
Modèle créé dans les années 1970
H 73 x L 151 x P 69 cm
7000 / 9000 €



122



123. Roy McMakin (né en 1956)

Banquette - Pièce unique

Sycomore et textile

Édition Domestic Furniture Company

Tampon de l'éditeur au feu sous la banquette

Modèle créé vers 2000

H 87 x L 200 x P 84 cm

6 000 / 9 000 €



123



124



© D.R.

124. Frank Gehry (né en 1929)
Paire de chaises - Modèle 'Wiggle'
Carton ondulé et Masonite
Édition Easy Edges
Modèle créé en 1972
H 85 × L 40,5 × P 54 cm
Bibliographie: N. Stungo, 'Frank Gehry',
Ed. Carlton, Londres, 2000, modèle similaire p. 72
4000 / 6000 €

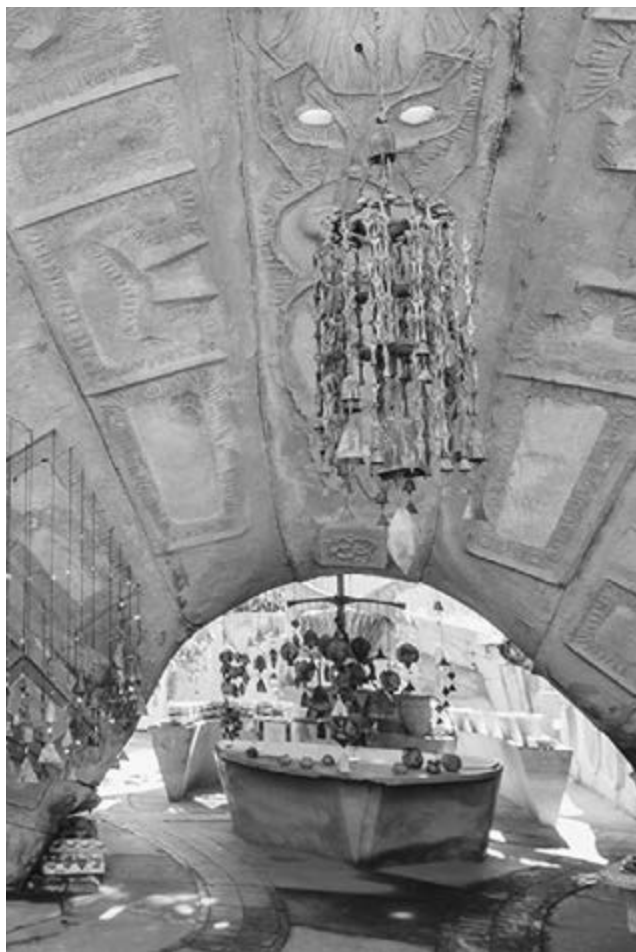
125. Frank Gehry (né en 1929)
Fauteuil et ottoman - Modèle 'Little Beaver'
N°35/100
Carton ondulé
Édition New City, limitée à 100 exemplaires
Signé, titré et numéroté au dessous du fauteuil
Modèle créé en 1987
H 85 × L 84,5 × P 106 cm (fauteuil)
H 45 × L 50 × P 62 cm (ottoman)
Bibliographie:
- N. Stungo, 'Frank Gehry', Ed. Carlton, Londres,
2000, modèle similaire p. 72
- J. Miller, '20th century design: the definitive
illustrated sourcebook', Ed. Miller's, Londres,
2009, modèle similaire p. 9
5000 / 7000 €



125



126



© D.R.

126. Paolo Soleri (1919-2013)

Cloche à vent
Bronze et cuivre
Édition Cosanti
Cachet sur la cloche
Modèle créé dans les années 1970
H 98 x L 26 x P 17,5 cm
Note : Cloche réalisée dans le cadre du projet Arcosanti, une ville écologique utopique pensée par l'architecte italo-américain Paolo Soleri.
3 000 / 4 000 €

127. Mario Papperzini (XX)

Ensemble d'un canapé et deux ottomans de jardin
Fer forgé
Édition Salterini
Modèle créé dans les années 1960
H 92 x L 125 x P 80 cm (canapé)
H 30 x L 63 x P 56,5 cm (ottomans)
4 000 / 6 000 €



127



128



© D.R.

128. Howard Werner (né en 1951)
Tabouret - Pièce unique
Eucalyptus
Modèle créé en 1994
H 62,5 × L 84 × P 57 cm
4000 / 6000 €

129. American Craft (XX)
Paire de chenets - Modèle 'Tree'
Fer
Modèle créé dans les années 1920
H 38 × L 24 × P 53,5 cm
3000 / 4000 €



129



130. Philip (1907-1987) et Kelvin Laverne (né en 1937)
Console - Modèle 'Spring Festival'
Bronze, laiton, étain et multipli
Signée 'Philip + Kelvin Laverne' en relief
dans le plateau
Modèle créé en 1965
H 67 x L 140,5 x P 51 cm
12000 / 18000 €



130



131

131. Edward J. Wormley (1907-1995)

Paire de tables d'appoint
Noyer et marbre
Édition Dunbar
Plaque de l'éditeur sous les piétements
Modèle créé vers 1950
H 55 x Ø 42 cm
5000 / 7000 €

132. Terence Harold Robsjohn-Gibbings (1905-1976)

Fauteuil et ottoman
Noyer et textile
Édition Widdicomb
Modèle créé vers 1955
H 76 x L 75 x P 76 cm (fauteuil)
H 45 x L 67 x P 67 cm (ottoman)
Bibliographie: L. Pina, 'Dunbar Fine Furniture of the 1950s', Ed. Schiffer, 2000, modèle similaire, pp. 92 et 193
4000 / 6000 €



132



133. **Edward J. Wormley** (1907-1995)
Paire de tables d'appoint - Modèle 5425
Noyer, tesselles de verre de Murano et laiton
Édition Dunbar
Modèle créé vers 1950
H 55,5 x L 56 x P 64 cm
Bibliographie: L. Piña, 'Dunbar: Fine Furniture of the 1950s', Ed Schifer, 2000, modèle similaire pp.13, 99 et 192
7000 / 9000 €



133



134

134. Terence Harold Robsjohn-Gibbins (1905-1976)

Canapé
Noyer, laiton et textile
Édition Widdicomb
Modèle créé en 1952
H 83 x L 186 x P 78 cm
10 000 / 15 000 €

135. Terence Harold Robsjohn-Gibbins (1905-1976)

Paire de chauffeuses
Noyer, laiton et textile
Édition Widdicomb
Modèle créé en 1955
H 75,5 x L 64,5 x P 59 cm
8 000 / 12 000 €



135



136



136. Edward J. Wormley (1907-1995)

Table d'appoint - Modèle 5210
Noyer et terrazzo
Édition Dunbar
Plaque de l'éditeur en haut du pied
Modèle créé en 1955
H 40,5 x Ø 38 cm
4000 / 6000 €

137. Edward J. Wormley (1907-1995)

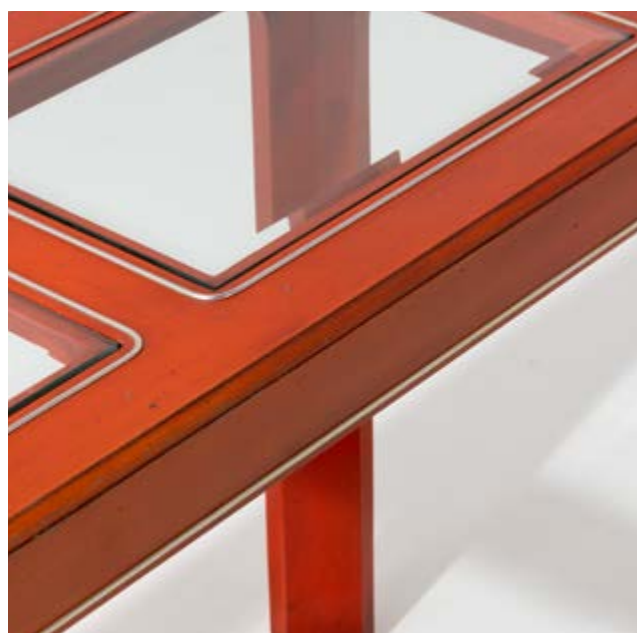
Canapé
Textile et laiton
Édition Dunbar
Étiquette de l'éditeur sous le coussin d'assise
Modèle créé en 1954
H 73 x L 266 x P 91,6 cm
Bibliographie: L. Pina, 'Dunbar Fine Furniture of the 1950s', Ed. Schiffer, 2000, modèle similaire pp.32, 92 et 173
7000 / 9000 €



137



138



138. Dunbar (XX)

Console
Bois laqué, métal et verre
Édition Dunbar
Modèle créé en 1956
H 69,5 x L 142 x P 40,5 cm
6000 / 9000 €

139. John Lubberts & Lambert Mulder (XX)

Paire de chauffeuses
Bouleau teinté et textile
Édition Tomlinson Furniture
Modèle créé en 1959
H 70 x L 74 x P 64 cm
4000 / 6000 €



139



140

140. Charles (1907-1978) & Ray Eames (1912-1988)
Paravent mi-hauteur à huit feuilles - Modèle #FSW-8
Multipli de frêne et toile
Modèle créé en 1952
H 86,5 × L 198 cm
3 000 / 4 000 €

141. Allan d'Arcangelo (1930-1998)
Tapisserie - Édition limitée
Laine feutrée
Édition Betsy Ross Flag and Banner, limitée à 20 exemplaires
Signée et datée au revers sur l'étiquette de l'éditeur
Modèle créé en 1969
180 × 170 cm
6 000 / 9 000 €



141



142



142. Luther Conover (XX)

Chaise
 Noyer et fer patiné
 Édition Luther Conover, Inc.
 Modèle créé vers 1950
 H 77 x L 53 x P 50 cm
 2500 / 3500 €

143. George Nelson (1908-1986)

Canapé - Modèle 'Marshmallow'
 Similicuir (Naugahyde), acier émaillé, acier chromé et aluminium
 Édition Herman Miller
 Étiquette de l'éditeur sous l'assise
 Modèle créé dans les années 1960
 H 89 x L 134 x P 78 cm
 5000 / 7000 €



143



144



144. Estelle et Erwine Laverne (XX)

Banc - Modèle 11/LC
Acier chromé et cuir
Édition Laverne Originals
Modèle créé vers 1955
H 33,5 × L 188,5 × P 68 cm
4 000 / 6 000 €

145. Isamu Noguchi (1904-1988)
& **Kris Van Assche** (né en 1976)

Lampe de sol - Modèle 25N
Série 'Akari'
Papier Washi, bambou et métal laqué
Édition Ozeki & Co.
Idéogramme dit 'Soleil et Lune'
Modèle créé en 1971 et customisé en 2017
H 113 × Ø 84 cm

Note : Cette lampe fait partie d'un ensemble de six luminaires d'Isamu Noguchi customisés en 2017 par Kris Van Assche, alors directeur artistique de Dior Homme, à l'occasion d'un événement à la boutique Dior de Miami.

8 000 / 12 000 €



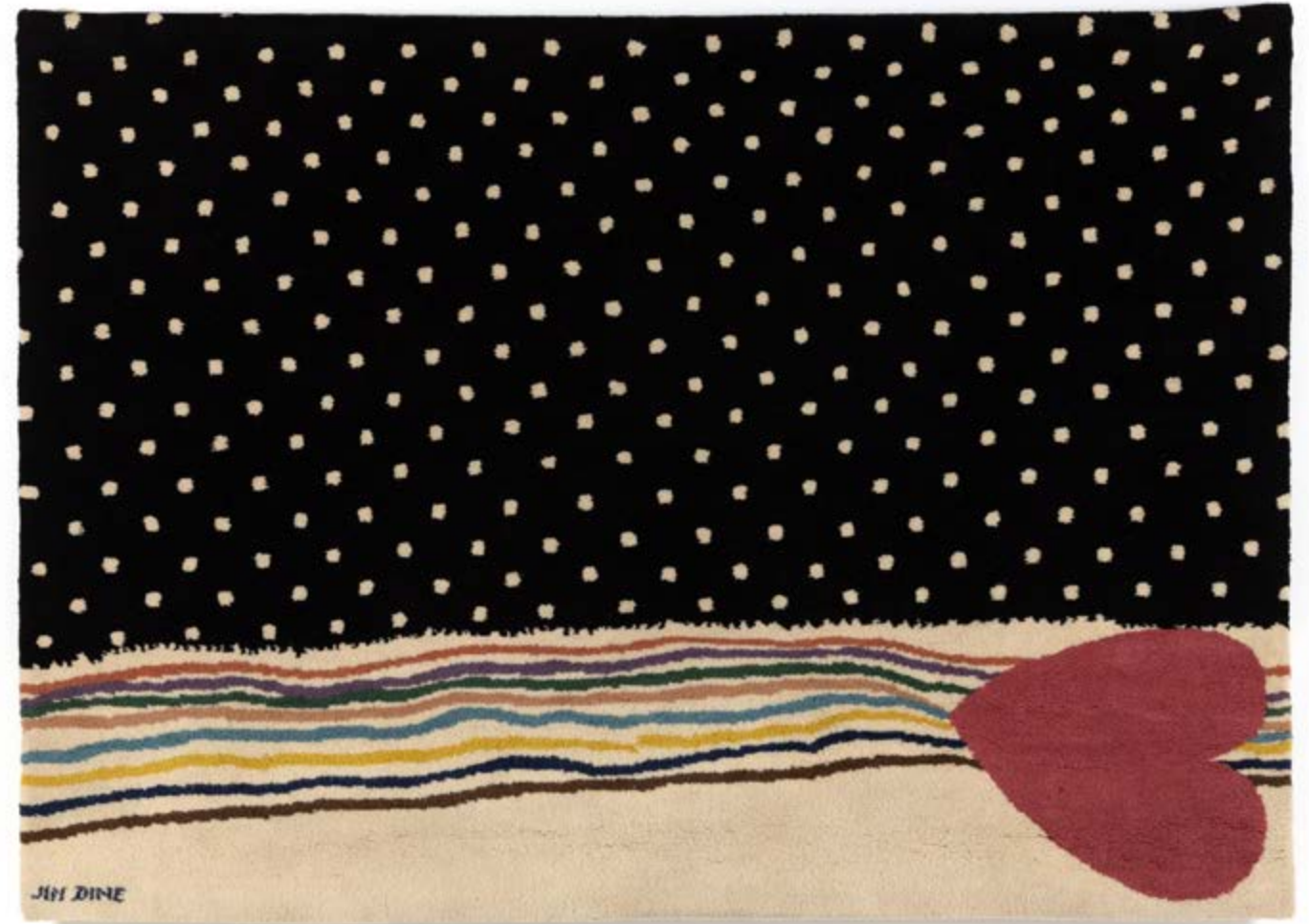
145



146. **Karl Springer** (1931-1991)
Paire de fauteuils - Modèle 'Dowelwood'
Chêne teinté, rotin teinté et textile
Modèle créé vers 1980
H 71 x L 82 x P 87 cm
6 000 / 9 000 €



146



147

147. Jim Dine (né en 1935)
Tapisserie - Modèle '*Valentine*'
Laine
Édition Modern Masters Tapestries,
limitée à 20 exemplaires
Signée 'Jim Dine' en bas à gauche
Modèle créé vers 1979
155 x 214 cm
12 000 / 18 000 €



© D.R.

148. Warren Platner (1919-2006)
Canapé
Métal et textile
Édition Knoll International
Modèle créé en 1966
H 80 × L 170 × P 80 cm
6000/9000 €



148

149. Alan Friedman (XX)

Lampadaire
Bouleau lamellé
Modèle créé en 1979
H 168,5 × Ø 42 cm
5000 / 7000 €



149



150



151



151. Isamu Kenmochi (1912-1971)

Paire de fauteuils
Rotin et textile
Modèle créé vers 1965
H 69 × L 78 × P 70 cm
5000 / 7000 €

152. Preview Furniture (XX)

Canapé
Rotin et textile
Édition Preview Furniture
Étiquette de l'éditeur sous l'assise
Modèle créé dans les années 1980
H 72 × L 240 × P 102 cm
3000 / 4000 €



152



153



© D.R.

153. Karin Gulbran (née en 1967)
Sculpture - 'Sculptural Pelican'
Pièce unique
Grès émaillé
Monogrammée 'KMG' et datée '2016' au revers
Modèle créé en 2016
H 56,5 x L 26,5 x P 25,5 cm
1500 / 2000 €

154. Adrian Pearsall (1925-2011)
Paire de chauffeuses - Modèle 1717-RC
Noyer et textile
Édition Craft Associates
Modèle créé vers 1965
H 64 x Ø 94 cm
Note: On y joint les roulettes d'origine.
4000 / 6000 €



154



© D.R.

155

155. Gerald McCabe (1927-2010)

Table d'appoint
Érable
Édition Orange Crate
H 40 × L 36 × P 35 cm
1000 / 1500 €

156. Paul McCobb (1917-1969)

Canapé - Série 'Symmetric Group'
Noyer et textile
Édition Widdicomb
Modèle créé en 1965
H 91 × L 228 × P 78 cm
5000 / 7000 €



156



157. **Tommi Parzinger** (1903-1981)
Bureau
Noyer, loupe d'olivier et laiton
Édition Parzinger Originals
Marque de l'éditeur au feu dans le tiroir
Modèle créé dans les années 1950
H 73 × L 139 × P 76 cm
5000 / 7000 €



157



158

158. Paul Frankl (1886-1958)

Banc
Érable et liège laqué
Édition Johnson Furniture Company
Modèle créé en 1948
H 41 x L 167,5 x P 45 cm
4000 / 6000 €

159. Terence Harold Robsjohn-Gibbings (1905-1976)

Paire de chauffeuses - Modèle WMB
Noyer et textile
Édition Widdicomb
Modèle créé vers 1955
H 80 x L 67 x P 80 cm
Bibliographie: J. Buresh, 'TH Robsjohn-Gibbings :
Timeless Mid-Century Modern Design', Archives
of American Art Journal, vol. 48, n°1/2, 2009,
modèle similaire pp.30-33
5000 / 7000 €



159



160

160. Paul McCobb (1917-1969)
Fauteuil et ottoman
Noyer et textile
Modèle créé vers 1950
H 96 x L 80 x P 85 cm (fauteuil)
H 41 x L 80 x P 63 cm (ottoman)
2500 / 3500 €

161. Edward J. Wormley (1907-1995)
Canapé - Modèle 3137
Bouleau et textile
Édition Custom Craft
Modèle créé vers 1955
H 73 x L 247 x P 98 cm
6000 / 9000 €



161



162. **Edward J. Wormley** (1907-1995)
Paire de fauteuils - Modèle 'Alexandria'
Noyer et textile
Édition Dunbar
Plaque de l'éditeur sous les assises
Modèle créé en 1961
H 84. x L 62 x P 54 cm
4000 / 6000 €



162



© COURTESY OF CAL STATE LONG BEACH

163. **Tony Marsh** (né en 1954)
Sculpture - *'Vessel and Contents'*
Série *'Floating and Dreaming Series'* - **Pièce unique**
Céramique émaillée
Modèle créé en 2007
H 13,5 x L 52,5 x P 16 cm
800 / 1200 €



163



164



165

164. **Tony Marsh** (né en 1954)
Sculpture - 'Vessel and Contents'
Série 'Floating and Dreaming Series' - Pièce unique
Céramique émaillée
Modèle créé 2008
H 12 x L 46 x P 23 cm
800 / 1200 €

165. **Tony Marsh** (né en 1954)
Sculpture - 'Vessel and Contents'
Série 'Floating and Dreaming Series' - Pièce unique
Céramique émaillée
Modèle créé en 2007
H 20 x L 37,5 x P 26 cm
800 / 1200 €

166. **Tony Marsh** (né en 1954)
Sculpture - 'Vessel and Contents'
Série 'Floating and Dreaming Series' - Pièce unique
Céramique émaillée
Modèle créé en 2007
H 27,5 x L 25,5 x P 20,5 cm
800 / 1200 €



166

GENERAL TERMS AND CONDITIONS OF AUCTION - PIASA

“Public auctions are sales which involve the participation of a third party, acting as agent of the owner or his representative, to offer and sell an item of property to the highest bidder at the end of a process of competitive bidding that is open to the public and transparent. The highest bidder acquires the sold item for his own benefit ; he is bound to pay the price. Except where specially provided otherwise or for sales made within a purely private circle, these sales are open to any person able to bid and no restriction may be made on the freedom of bidding.” (Article L.320-2 of the Commercial Code)

The Maison de Ventes (Auction House) PIASA is a public auction operator governed by the provisions of Articles L.321-1 et seq. of the Commercial Code.

The Auction House acts as agent of the seller who enters into contract with the buyer.

The auctions are subject to these general terms and conditions.

PRIOR TO THE SALE

1. Description and presentation of the lots

Potential buyers are invited to examine the items that may interest them and to observe their condition prior to the auction, including in particular during exhibitions.

PIASA remains at their disposal to provide reports on the condition of the lots, according to artistic and scientific knowledge at the date of the auction. Condition reports are available free of charge, upon request, to assist the prospective buyer in evaluating the condition of a lot.

The absence of a reserve in the catalog doesn't imply that the lot is perfectly conserved and free of restorations or imperfections (wear and tear, cracks, lining). The lots are sold in the condition in which they are at the time of the sale. Consequently, no claim will be admissible as of the time of the adjudication, as the lots were available for examination at the exhibition.

The dimensions and weights are given for information only. Colors and shades may vary on paper or on screen from their presentation during a physical examination.

2. Appraisal

In the catalog, appraisal appears after each lot. This is only an indication, the hammer price shall result from free bidding. Appraisals may be given in several currencies. The rounding of these conversions may lead to a slight difference compared to laws on rounding.

The low estimate mentioned in the catalog cannot be lower than the reserve price, and can be modified until the moment of the sale.

Appraisals don't include any applicable taxes or fees.

3. Provenance and authenticity

In the framework of the protection of items of cultural property, PIASA makes all effort within its means to verify the origin of the auctioned lots. In the event of dispute, notably as to the authenticity or origin of the sold items, PIASA, bound by a best efforts obligation, shall only be liable under the express condition of demonstration that it has committed a proven personal wrong.

Any liability claim against the Auction House will be barred after the limitation period of 5 years following the sale or appraisal. PIASA reserves the right to withdraw the lot from auction at any time if there is doubt as to its authenticity or origin.

4. Special indications

The lots preceded by an * belong to a shareholder, employee or expert of PIASA. The information notices contained in the catalogue are drawn up with all due diligence, by PIASA and the expert assisting it where relevant, subject to any notifications, declarations or rectifications announced orally at the time of presentation of the item and set down in the minutes of the sale.

PARTICIPATION TO THE AUCTION

Bidders are invited to present themselves to PIASA SA before the sale in order to enable their personal details to be registered (an identity document will be requested).

For an individual, registration requires photo identification and proof of address if the current address is not on the identification.

For a company, registration requires a certificate of registration less than three months old indicating the name of the legal representative and the registered office.

PIASA reserves the right not to register a client for sale if the employees consider that this client does not bring all the guarantees for the security of the transaction. Any false information concerning the bidder's identity will give rise to his or her liability.

There are several possibilities for buyers to bid.

1. Bidding in the auction room

The usual method of bidding is by being present in the room during the auction. You must register online or in person at our office 24 hours before the sale.

2. Purchase orders

A customer who cannot attend the sale may leave a purchase order. PIASA will act on behalf of the bidder, in accordance with the instructions contained on the purchase order form, and in his or her best interests. The the limits in euros indicated on the purchase order correspond to the hammer price and do not include taxes and commissions payable by the buyer. If two purchase orders are identical, priority will go to the first order received.

3. Telephone bidding

PIASA may carry telephone bids on behalf of a potential buyer. The potential buyer must present himself to the auction house in advance. PIASA cannot be held liable for any difficulty in the telephone connection or in the event of error or omission concerning the receipt of telephone bids.

No telephone bids will be accepted for lots where the appraisal is less than €300.

Written purchase orders or telephone bids are facilities that are provided to customers without charge. Neither PIASA nor its employees may be held liable in the event of any error or omission in executing them or failing to execute them.

4. Bid Online

PIASA cannot be held responsible in the event of dysfunction of the platforms used to bid online. The user must read and accept, without reservation, the conditions of use of this platform.

5. Mandate on behalf of a third party

Each bidder is deemed to be acting on his own behalf, however he may inform PIASA in advance that he is acting as agent on behalf of a third party. PIASA reserves the right to accept or refuse the agent's representative status.

Requests for purchase orders and telephone bids may be made using the online form available on the site www.piasa.fr or by using the form provided for this purpose at the end of the auction catalogue.

AUCTION PROCEEDINGS

1. The bids

The auctioneer is freely entitled to proceed with bidding. Bids made in the auction room will take precedence to online bids.

In the event that a reserve price has been set by the seller, PIASA may carry bids on behalf of the seller until this price has been reached. The lower limit of the appraisal stated in the catalogue cannot be lower than the reserve price, and may be modified up to the time of the auction.

The winning bidder shall be the highest and final bidder.

After the hammer fall, the auctioneer cannot take account of any other bid whatsoever.

2. The presentation of the objects

Any changes to the catalog descriptions will be stated verbally during the sale and noted in the minutes. At the time of the auction, PIASA shall be entitled to shift lots, group or subdivide lots, or withdraw lots from the auction.

PIASA may use video devices during the auction to present the items put up for auction. PIASA shall bear no liability in the event of a handling error (presentation of an item that is different to the one for which bidding is made) or in the event of dysfunction in the platform permitting online bidding.

3. Right of pre-emption

In accordance with the provisions of articles L123-1 and L123-2 of the Code du Patrimoine, amended by the Law of 10 July 2000, the French State has a right of pre-emption over certain works of art sold at public auction. The State will then enter by way of subrogation into the rights of the highest bidder. This right must be exercised immediately after the hammer fall, and confirmed within a period of fifteen days following the sale. PIASA cannot be held liable for the conditions under which pre-emption is exercised by the French State.

GENERAL TERMS AND CONDITIONS OF AUCTION - PIASA

ENFORCEMENT OF THE SALE

The announcement of the sale (adjudication) causes transfer of ownership title. A contract of sale is concluded between the seller and the successful bidder.

As of the time of the adjudication, the items shall be the entire responsibility of the buyer who must remove them as soon as possible. He will also have to insure his purchase(s) as soon as the adjudication is pronounced, the whole of the risks, in particular of loss, degradations, theft or others, being from this moment transferred to him.

1. Payment

In accordance with Article L320-2 of the Code du commerce states, the highest bidder acquires the property auctioned in his favor and is required to pay the price in cash.

Payment for items, together with applicable taxes, shall be made in euros.

The winning bidder may pay using the following means:

1. By credit or debit card only in the auction room, or 5 Boulevard Ney 75018 Paris: VISA and MASTERCARD. (American express not accepted)

2. By certified bank cheque in euros with compulsory presentation of a valid identity document, or extract of registration in the trade registry ("Kbis" extract) dating from within the last 3 months for legal entities.

3. By wire transfer in euros:

BANQUE NEUFLIZE OBC, 3 Avenue Hoche 75008 PARIS

International Bank Account Number (IBAN)

FR76 3078 8001 0009 0121 9000 289

BIC (Bank Identification Code)

NSMFRPPXXX

4. Cheques drawn on a foreign bank will not be authorised except with PIASA's prior agreement. For that purpose, buyers are advised to obtain a letter of credit from their bank for a value approaching their intended purchase price, which they will transmit to PIASA.

5. In cash:

- Up to €1,000 including costs and taxes, where the debtor's tax residence is in France or if acting for the purposes of a professional activity.

- Up to €15,000 including costs and taxes where the debtor proves not being having tax residency

in France and not acting for the purposes of a professional activity, on presentation of a passport and proof of residence.

2. Buyer's selling costs

In addition to the hammer price, the winning bidder must pay the following commission and taxes, per lot and in accordance with the relevant price brackets:

30% including VAT on the first €700,000 (25% excluding VAT + 20% VAT)

24% including VAT from €700,001 to €4,000,000 (20% excluding VAT + 20% VAT)

14.4% including VAT above €4,000,001

12% excluding VAT + 20% VAT)

For books, in addition to the hammer price, the winning bidder must pay the following commission and taxes, per lot and in accordance with the relevant price brackets:

30% including VAT on the first €700,000 (28,44 % excluding VAT + 5,5% VAT)

24% including VAT from €700,001 to €4,000,000 (22,75 % excluding VAT + 5,5% VAT)

14.4% including VAT above €4,000,001

(13,65 % excluding VAT + 5,5% VAT)

No document showing VAT will be issued, as the company is subject to the margin provided for in Article 297 A of the CGI.

The successful bidder from the EU with an intra-community VAT number and a document proving the delivery in his Member State will be able to obtain a refund of the VAT on the commissions.

Lots from outside the EU

Lots having a number preceded by the symbol **f** are subject to additional costs that may be paid over to the winning bidder on the presentation of customs export documents from outside the European Union. These costs are 6,60% with VAT, (so 5,50% excluding VAT), of the hammer price.

Lots having a number preceded by the symbol **ff** are subject to additional costs of 24,00% with VAT (so 20% excluding VAT) of the hammer price.

For further information, please contact our accounting department at the number: +33 (0)1 53 34 10 17.

3. Payment default

In accordance with Article L.321-14 of the Code du commerce, in the event of failure to pay by the winning bidder, after notice summoning payment has been sent to the buyer by registered letter with return receipt requested and remains without effect, the item shall be re-auctioned on the seller's request; if the seller does not express this request within three months following the sale, PIASA shall be empowered to act in his name and on his behalf and may: - either notify the winning bidder of the automatic rescission of the sale, without prejudice to any damages that may be claimed.

The defaulting winning bidder will remain liable to pay the auction costs ;

- or pursue the enforcement of the sale and payment of the hammer price and auction costs, for its own benefit and/or on behalf of the seller.

PIASA SA reserves the right to exclude any winning bidder who fails to pay, or who does not comply with these general terms and conditions of auction, from any future auctions.

In this respect, the PIASA auction house is a member of the central registry for auctioneers for the prevention of non-payment (Registre central de prévention des impayés des Commissaires priseurs) with which payment incidents may be registered. The rights of access, rectification and opposition on legitimate grounds may be exercised by the debtor in question by contacting Symev, 15 rue Freycinet, 75016 Paris.

TAKING DELIVERY OF LOTS

The transport of the lots will be at the expense and under the entire responsibility of the successful bidder.

No items will be given to the purchasers before the payment of the totality of the sums due. In the case of payment by cheque or bank transfer, the delivery of the objects may be deferred until the amount has been cashed. In this case, the deposit fees are at the expense of the purchasers.

All paid items can be collected 24 hours after the sale at our storage site:

IN OUR STORAGE AREA

5 boulevard Ney 75018 Paris (Open from 9- am to 12 pm and 2pm to 5pm). Entrance via 215 rue d'Aubervilliers 75018 Paris (Level -1, zone C-15). Maximum height of vehicles: 3.90m. Withdrawal of the items is done by appointment by e-mail: piasa-ney@piasa.fr

IN OUR AUCTION HOUSE

118 rue du Faubourg Saint-Honoré, 75008 Paris to collect jewelry. The removal of jewels is done by appointment by mail directly with the Jewelry Department (Contact: Dora Blary | +33 (0)1 53 34 13 30 | d.blary@piasa.fr).

Items will be kept free of charge for 30 days. Thereafter the purchaser will be charged storage and insurance costs at the rate of €30 + tax, and €3 + tax, per day and per lot and €6 + tax per day and per lot concerning the furniture.

Past 60 days, PIASA assumes no liability for any damages that may occur to the lot, it being no longer covered by PIASA's insurance.

EXPORTS

The export out of France or the import into another country of a lot may be affected by the laws of the country in which it is exported, or imported. The export of any lot from France or the import into another country may be subject to one or more export or import authorisations. Local laws may prevent the buyer from importing a lot or may prevent him selling a lot in the country the buyer import it into.

The export of certain items to a country of the European Union requires an export certificate issued by the competent departments of the Ministry of Culture within a maximum period of 4 months following the application.

The international regulations of 3 March 1973, known as the Washington Convention (Convention on International Trade of Endangered Species, CITES), have the effect of protecting specimens and species threatened with extinction. The export or import of any lot made of or containing any part (whatever the percentage) of ivory, tortoiseshell, crocodile skin, rhinoceros horn, whalebone, certain species of coral, rosewood etc. may be restricted or prohibited.

It is the buyer's sole responsibility to take advice and meeting the requirements of any laws or regulations which apply to exporting or importing any lot, prior to bidding. In some cases, the lot concerned may only be shipped along with an independent scientific confirmation of species and/or age of the specimen concerned, which will be issued at the expense of the buyer.

The new Commission Regulation (EU) 2021/2280 of December 16, 2021 prohibits the export outside the European Union of any lot containing a worked ivory component, with the exception of pre-1975 musical instruments.

PIASA can, on request, assist the buyer in obtaining the required licenses and independent scientific confirmation. This proceeding will be carried out at the buyer's expense. However, PIASA cannot guarantee that the buyer will get the appropriate license.

In the event of refusal of the license or delay in obtaining one, the buyer remains liable for the entire purchase price of the lot. Such a refusal or delay shall not allow for late payment or cancellation of the sale.

Transportation of the lots shall be made at the expense and entirely under the responsibility of the winning bidder. The sale is made for payment with immediate value and in euros.

GOVERNING LAW AND JURISDICTION

All of the provisions of the terms and conditions of auction are independent of one another. The nullity of any one of the terms and conditions cannot cause any of the other terms and conditions of auction to be inapplicable.

These terms and conditions of auction are drafted in French and governed by French law. Any dispute concerning the interpretation or application of these General Terms and Conditions of Auction shall be brought before the competent French courts of the judicial district in which the registered offices of PIASA are located.

PERSONAL DATA PROTECTION

Customers of PIASA have a right of access and rectification of personally identifiable data provided to PIASA, as provided for in the Law on Computing and Civil Liberties of 6 January 1978, amended by the Law of 6 August 2004. Since 25 May 2018, PIASA complies with the new European data protection regulations. These data may be communicated to the competent authorities when required by law.

PIASA
B E L G I Q U E

APPEL À CONSIGNER

Design à Bruxelles

VENTE : MERCREDI 18 JUIN 2025

CLÔTURE DU CATALOGUE : 9 MAI 2025

Contacts

Leslie Marson
l.marson@piasa.fr
Tél.: +33 1 53 34 10 06

Valentine Roelants
v.roelants@piasa.fr
Tél.: +32 478 488 492

WWW.PIASA.FR

PIASA

American design

Mardi 29 avril 2025 à 17h

April 29th, 2025 at 5PM

PIASA

118 rue du Faubourg Saint-Honoré 75008 Paris

Fax : + 33 1 53 34 10 11

- ORDRE D'ACHAT | ABSENTEE BID
 ENCHÈRES PAR TÉLÉPHONE | BIDDING BY TELEPHONE

Nom et prénom | Name & First Name:

Adresse | Address:

Téléphone | Telephone:

Portable | Cellphone:

Téléphone pendant la vente | Telephone during the sale:

E-mail/Fax | E-mail/Fax:

Banque | Bank:

Personne à contacter | Person to contact:

Adresse | Address:

Téléphone | Telephone:

Numéro du compte | Account number:

Code banque | Bank code:

Code guichet | Branch code:

Joindre obligatoirement un RIB ainsi qu'une copie d'une pièce d'identité (passeport ou carte nationale d'identité).
Please enclose your bank details and a copy of your identity card or your passport.

Les ordres d'achat écrits ou les enchères par téléphone sont une facilité pour les clients. Ni PIASA, ni ses employés ne pourront être tenus responsables en cas d'erreurs éventuelles ou omission dans leur exécution comme en cas de non exécution de ceux-ci.
Absentee and telephone bidding are services offered to clients. Neither PIASA nor its staff can accept liability for any errors or omissions that may occur in carrying out these services.

Les demandes d'enchères téléphoniques doivent impérativement nous parvenir au moins 24 heures avant la vente.
Ce service est offert pour les lots dont l'estimation basse est supérieure à 500€.

To allow time for processing, absentee bids should be received at least 24 hours before the sale begins. This service is offered for the lots with a low estimate above 500€.

LOT N°	DESCRIPTION DU LOT LOT DESCRIPTION	LIMITE EN € LIMIT IN €

J'ai pris connaissance des conditions générales, informations et avis imprimés dans le catalogue et accepte d'être lié(e) par leur contenu ainsi que par toute modification pouvant leur être apportée, soit par avis affiché dans la salle de vente, soit par annonce faite avant ou pendant la vente. Je vous prie d'acquiescer pour mon compte personnel, aux limites en euros, les lots que j'ai désignés ci-contre (les limites ne comprenant pas les frais à la charge de l'acheteur).
I have read the terms and conditions of sale as printed in the catalogue and agree to be bound by their contents as well as by any modifications that may be made to them, indicated either by notice in the saleroom or as announced before or during the sale. Please bid on my behalf up to the limit stipulated in euros, for the lot(s) designated opposite (exclusive of buyer's premium).

Date:

Signature obligatoire | Signature obligatory:

PIASA

APPEL À CONSIGNER

Borsani : Une dynastie de créateurs

de 1920 à 1980

VENTE : MERCREDI 17 SEPTEMBRE 2025

CLÔTURE DU CATALOGUE : DÉBUT JUILLET 2025



Contacts

Leslie Marson
l.marson@piasa.fr
Tél.: +33 1 53 34 10 06

Vera Karanova
v.karanova@piasa.fr
Tél.: +33 1 45 44 43 53

© XAVIER DEFAIX

WWW.PIASA.FR

COMPTABILITÉ

ACHETEURS

Gaëlle Le Dréau
Tél.: +33 1 53 34 10 17
g.ledreau@piasa.fr

VENDEURS

Odile de Coudenhove
Tél.: +33 1 53 34 12 85
o.decoudenhove@piasa.fr

DÉPÔT ET STOCKAGE

Pour les résidents belges :
De Lundi à vendredi de 9h à 17h
Embelco
Lambroekstraat 17
1930 Zaventem

**Pour les résidents hors-
Belgique :**
Sur RDV du lundi au vendredi
de 9 à 12h et de 14 à 17h
5 boulevard Ney 75 018 Paris
Tel. : +33 1 40 34 88 83
Entrée par :
215 rue d'Aubervilliers
75 018 Paris

Laura Rouvier
l.rouvier@piasa.fr
Amine Hajji
a.hajji@piasa.fr
Namisse Sahnoune
n.sahnoune@piasa.fr
Audrey Orioux de la Porte
a.orioux@piasa.fr

DIGITAL COMMUNICATION MARKETING

Responsable technique
Kévin-Samuel Bernard
ks.bernard@piasa.fr

Responsable Communication
Jonathan Dureisseix
Tél. : +33 1 53 34 12 36
j.dureisseix@piasa.fr

Assistante Communication et
Digital
Jade Otormin
Tél. : +33 1 53 34 12 88
j.otormin@piasa.fr

Assistante Communication et
Digital
Gaëlle Refloc'h
Tél. : +33 1 53 34 10 15
g.refloch@piasa.fr

Responsable des ventes digitales
Elodie Bériola
Tél. : +33 1 53 34 10 07
e.beriola@piasa.fr

**Agnès Renoult
Communication**
Donatienne de Varine
Tél. : +33 1 87 44 25 25
donatienne@agnesrenoult.com

DÉPARTEMENTS

ART MODERNE ET CONTEMPORAIN

Directrice
Florence Latieule
Tél. : +33 1 53 34 10 03
f.latieule@piasa.fr

Directrice adjointe
**Laura Wilmotte-
Koufopandelis**
Tél. : +33 1 53 34 13 27
lwilmotte@piasa.fr

Catalogueuse
Gabrielle de Soye
Tél. : +33 1 53 34 12 39
g.desoye@piasa.fr

Responsable de ventes
Louise Herail
Tél. : +33 1 53 34 10 02
l.herail@piasa.fr

ART BELGE

Directrice
Sabine Mund
Tél. : +32 496 469 654
s.mund@piasa.fr

ARTS DÉCORATIFS DU XX^e SIÈCLE ET DESIGN

Directeur
Frédéric Chambre
f.chambre@piasa.fr

Directrice adjointe
Marine Sanjou
m.sanjou@piasa.fr
Tél. : +33 1 53 34 10 19

Directrice adjointe
Leslie Marson
l.marson@piasa.fr
Tél. : +33 1 53 34 10 06

Directeur adjoint
Paul Viguière
Tél. : +33 1 45 44 43 54
p.viguiere@piasa.fr

Spécialiste junior
Jessica Franceschi
Tél. : + 33 1 53 34 12 80
j.franceschi@piasa.fr

Responsable de ventes
Vera Karanova
Tél. : + 33 1 45 44 43 53
v.karanova@piasa.fr

Responsable de ventes
Antoinette Schneider
Tél. : + 33 1 45 44 12 71
a.schneider@piasa.fr

MOBILIER OBJETS D'ART
ARGENTERIE
HAUTE-ÉPOQUE
TABLEAUX ET DESSINS ANCIENS
TIMBRES
VENTES GÉNÉRALISTES
INVENTAIRES

Elodie Bériola
Tél. : +33 1 53 34 10 07
e.beriola@piasa.fr

BIJOUX ET MONTRES

Spécialiste sénior
Véronique Tajan
Tél. : +33 1 53 34 12 89
Tél. : +33 6 75 37 82 70
vtajan@piasa.fr

Spécialiste sénior
Dora Blary
Tél. : +33 1 53 34 13 30
d.blary@piasa.fr

PIASA BELGIQUE

BUREAU DE REPRÉSENTATION EN BELGIQUE

Co-Directrice
Sabine Mund
Tél. : +32 496 469 654
s.mund@piasa.fr

Co-Directrice
Valentine Roelants
Tél. : +32 478 488 492
v.roelants@piasa.fr

Consultant
Thierry Belenger
Tél. : +32 475 984 038
thierry.belenger@me.com

PIASA S.A.

DIRECTRICE GÉNÉRALE
Marie Filippi

VICE-PRÉSIDENT ASSOCIÉ
DIRECTEUR GÉNÉRAL
Frédéric Chambre

DIRECTEUR GÉNÉRAL ADJOINT
Fabien Béjean-Leibenson

SECRETARIAT
Laurence Dussart
Tél. : +33 1 53 34 12 87
l.dussart@piasa.fr

SERVICE JURIDIQUE
Laetitia Merendon
Tél. : +33 1 53 34 12 81
l.merendon@piasa.fr

OFFICE MANAGER
Charlotte Micheels
c.micheels@piasa.fr

PIASA

PIASA
118 rue du Faubourg Saint-Honoré
75 008 Paris

Tél. : +33 1 53 34 10 10
Fax : +33 1 53 34 10 11
contact@piasa.fr
www.piasa.fr

Piasa SA Ventes volontaires aux
enchères publiques
agrément n° 2001-020

INVENTAIRES

Frédéric Chambre
est à votre disposition pour
estimer vos œuvres ou
collections en vue de vente,
partage, datation ou assurance.

COMMISSAIRES PRISEURS

Frédéric Chambre
Leslie Marson

CRÉATION ORIGINALE
Mathieu Mermillon

RÉALISATION GRAPHIQUE
Charly Bassagal, Spplmnts
Marie Eyries, Mewsgraphics

PHOTOGRAPHIES
Xavier Defaix

