

PIASA

Finnish

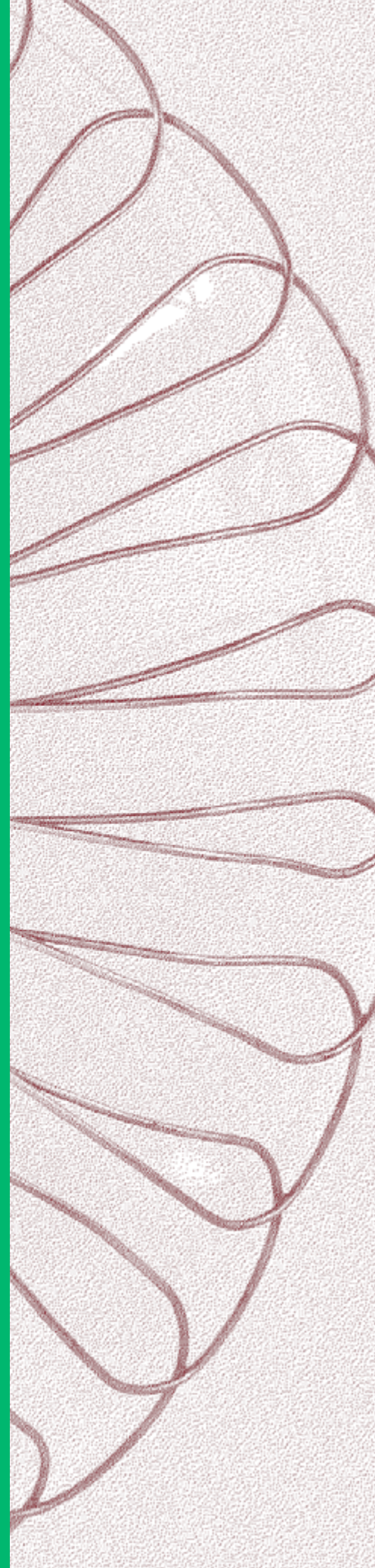
Lighting
with

Annamaris

& Brazilian

Design

MERCREDI 16 AVRIL 2025
PIASA



DÉPARTEMENT DESIGN

Directeur
Frédéric Chambre
f.chambre@piasa.fr

Directrice adjointe
Marine Sanjou
m.sanjou@piasa.fr
Tél. : +33 1 53 34 10 19

Directrice adjointe
Leslie Marson
l.marson@piasa.fr
Tél. : +33 1 53 34 10 06

Directeur adjoint
Paul Viguiet
Tél. : +33 1 45 44 43 54
p.viguiet@piasa.fr

Spécialiste junior
Jessica Franceschi
Tél. : + 33 1 53 34 12 80
j.franceschi@piasa.fr

Responsable de ventes
Vera Karanova
Tél. : + 33 1 45 44 43 53
v.karanova@piasa.fr

Responsable de ventes
Antoinette Schneider
Tél. : + 33 1 45 44 12 71
a.schneider@piasa.fr

CONTACT ANNMARIS

Design specialist
Ilkka Takala
info@annmaris.fi
Tél. : +358 400 510 560

Finland
Lighting
with
Annmaris
& Brazilian
Design

Vente N° 2262

Enchérissez en direct sur www.piasa.fr



Finnish

Lighting

with *Annamaris*

& Brazilian

Design

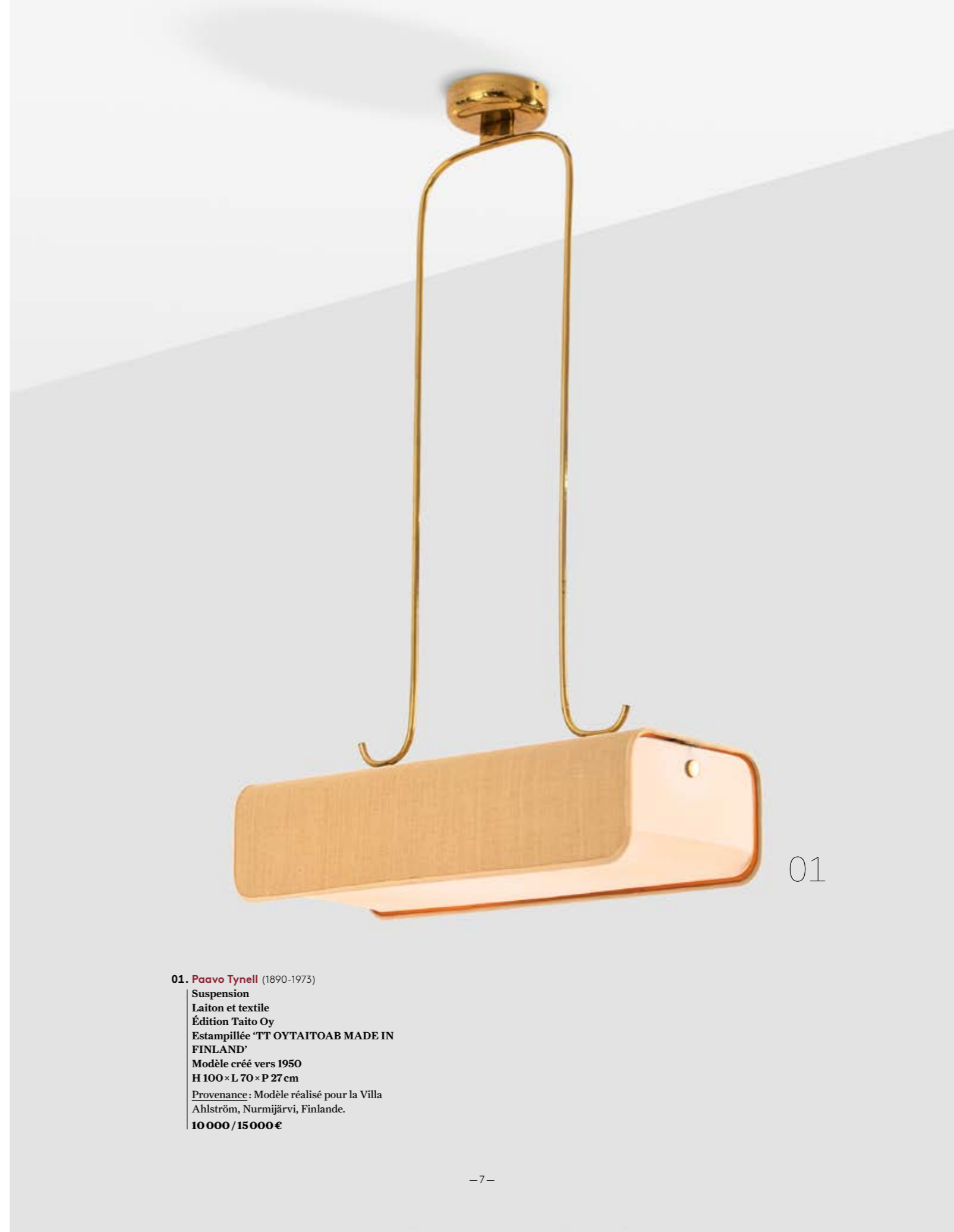
Vente : Mercredi 16 avril 2025 à 17h

PIASA
118 rue du Faubourg Saint-Honoré 75008 Paris

Exposition publique

Vendredi 11 avril 2025 de 14 à 18 heures
Samedi 12 avril 2025 de 11 à 18 heures
Lundi 14 avril 2025 de 10 à 18 heures
Mardi 15 avril 2025 de 10 à 18 heures

Téléphones pendant l'exposition et la vente
+33 1 53 34 10 10



01

01. Paavo Tynell (1890-1973)
Suspension
Laiton et textile
Édition Taito Oy
Estampillée 'TT OYTAITOAB MADE IN FINLAND'
Modèle créé vers 1950
H 100 x L 70 x P 27 cm
Provenance : Modèle réalisé pour la Villa Ahlström, Nurmijärvi, Finlande.
10 000 / 15 000 €



02

02. Lisa Johansson-Pape (1907-1989)
Paire de suspensions modèle n°1088
Métal laqué, lamelles de bois et verre
Édition Orno
Modèle créé vers 1950
H 155 x Ø 55 cm
Bibliographie : Catalogue commercial Orno n°53,
1951, modèle illustré p.22
7000/9000 €





03

03. Lisa Johansson-Pape (1907-1989)
Paire de suspensions
Métal laqué, laiton et textile
Édition Orno
Modèle créé vers 1950
H 65 × Ø 60 cm
Provenance : Modèle réalisé pour le Sanatorium
Heinola, Finlande.
7 000 / 12 000 €



04

04. Paavo Tynell (1890-1973)
Paire de suspensions modèle K2-20
Laiton et verre
Édition Idman
Modèle créé vers 1955
H 200 x Ø 38 cm
Bibliographie: Catalogue commercial Idman n°142,
1958, modèle illustré p. 61
7000/9000€

f 05. Martin Eisler (1913-1977)
Paire de fauteuils
Métal laqué et rotin
Édition Forma
Modèle créé vers 1950
H 72 x L 66,5 x P 82 cm
7000/9000€



05



06



f 06. Martin Eisler (1913-1977)
Table basse
Métal laqué, verre et cannage
Modèle créé dans les années 1950
H 37 × L 120 × P 58 cm
4000 / 6000 €

f 07. Martin Eisler (1913-1977)
Paire de tables basses
Métal laqué, verre et cannage
Modèle créé dans les années 1950
H 46 × L 60 × P 60 cm
4000 / 6000 €



07



08. Paavo Tynell (1890-1973)

Paire de lampadaires modèle K10-10

Laiton, métal laqué et rotin

Édition Idman

Estampillés 'Idman'

H 150 x Ø 25 cm

Modèle créé vers 1950

Bibliographie:

- Catalogue commercial Idman n°136, 1954, modèle illustré p. 57

- Catalogue commercial Idman n°138, 1955, modèle illustré p. 78

18 000 / 25 000 €

08



09. **Jorge Zalsupin** (1922-2020)

Table basse dite '*Mesa Pétala*'

Métal laqué et placage d'imbuia

Édition l'Atelier Moveis

Étiquette d'éditeur

Modèle créé vers 1960

H 30 × Ø 128 cm

Bibliographie : M. C. Loschiavo dos Santos, Jorge

Zalsupin, Design Moderno Brasil, Ed. Olhares,

2014, modèle similaire reproduit pp. 156-157

10 000 / 15 000 €



09



10. **Carlo Hauner** (1927-1996)

Canapé
Bois laqué et textile
Édition Forma
Modèle créé vers 1955
H 85 × L 165 × P 70 cm
7 000 / 9 000 €



10

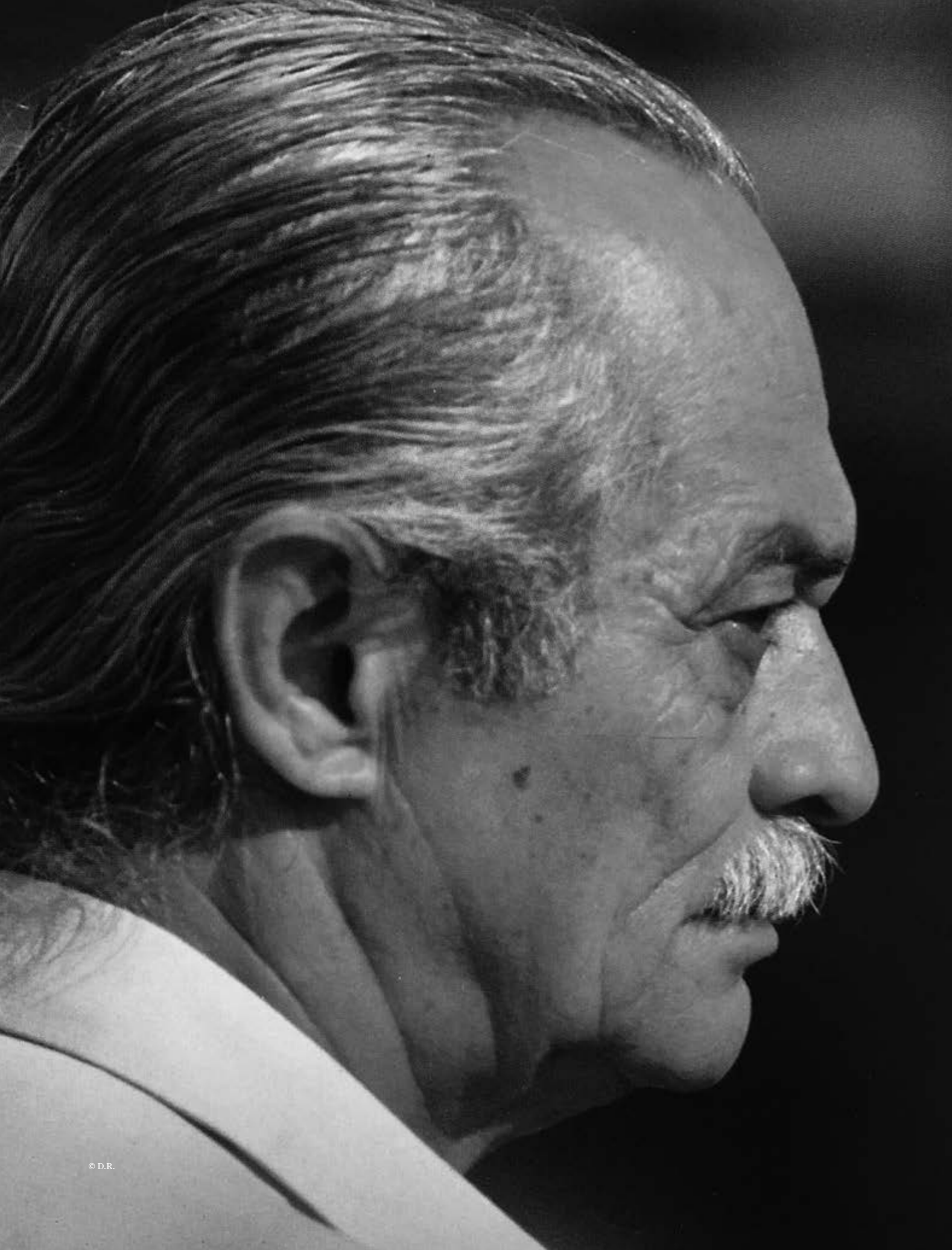
11. Paavo Tynell (1890-1973)
Paire de lampes modèle n°9224 dites '*Horseshoe*'
Laiton et cuir
Édition Taito Oy
Modèle créé vers 1945
H 50 x Ø 17 cm
Bibliographie :
- Catalogue commercial Idman, n°136, 1954, modèle illustré p. 52
- Catalogue commercial Idman, n°138, 1955, modèle illustré p. 71
- Catalogue commercial Finland House Lighting, non daté (vers 1952), modèle similaire illustré, n.p.
15 000 / 20 000 €





12

12. Paavo Tynell (1890-1973)
Suspension
Laiton et verre
Édition Idman
Modèle créé vers 1955
H 140 × L 152 × P 24 cm
25 000 / 35 000 €





13

f 13. José Zanine Caldas (1919-2001)

Table de salle à manger

Pequi et verre

Modèle créé vers 1979

H 77 × L 218 × P 107 cm

Bibliographie: A.B. Palma de Carvalho,
L. Cavalcanti, M.C. Loschiavo dos Santos,
José Zanine Caldas, Ed. R. & Company & Olhares,
2019, modèle similaire p.275

30 000 / 40 000 €



14. José Zanine Caldas (1919-2001)

Banc dit 'Denuncia'

Péqui

Modèle créé vers 1970

H 73 x L 167 x P 61 cm

Bibliographie : Coll., Movel Brasileiro Moderno,

Ed. Aeroplano & FGV Projetos, 2012, modèle

similaire reproduit p.168

35000 / 45000 €



14



© D.R.

15. José Zanine Caldas (1919-2001)
Table basse
Péqui
Modèle créé vers 1970
H 50 x L 112 x P 107 cm
25 000 / 35 000 €



15



16. José Zanine Caldas (1919-2001)
Paire de tables d'appoint dites 'Denuncia'
Péqui
Modèle créé vers 1980
H 45 x Ø 44 cm
H 45,5 x Ø 44 cm
12000 / 18000 €



16



17

17. Gunilla Jung (1905-1939)

Paire de suspensions

Métal, lamelles de bois et verre

Édition Orno

Estampillées 'Melva'

Modèle créé vers 1935

H 85 x Ø 74 cm

Bibliographie : Catalogue commercial Orno n°53,
1951, modèle illustré p.22

7 000 / 9 000 €



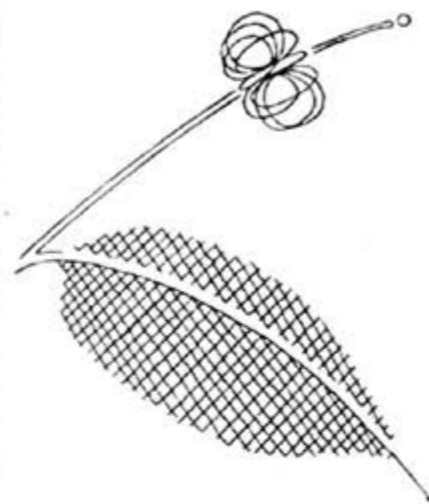
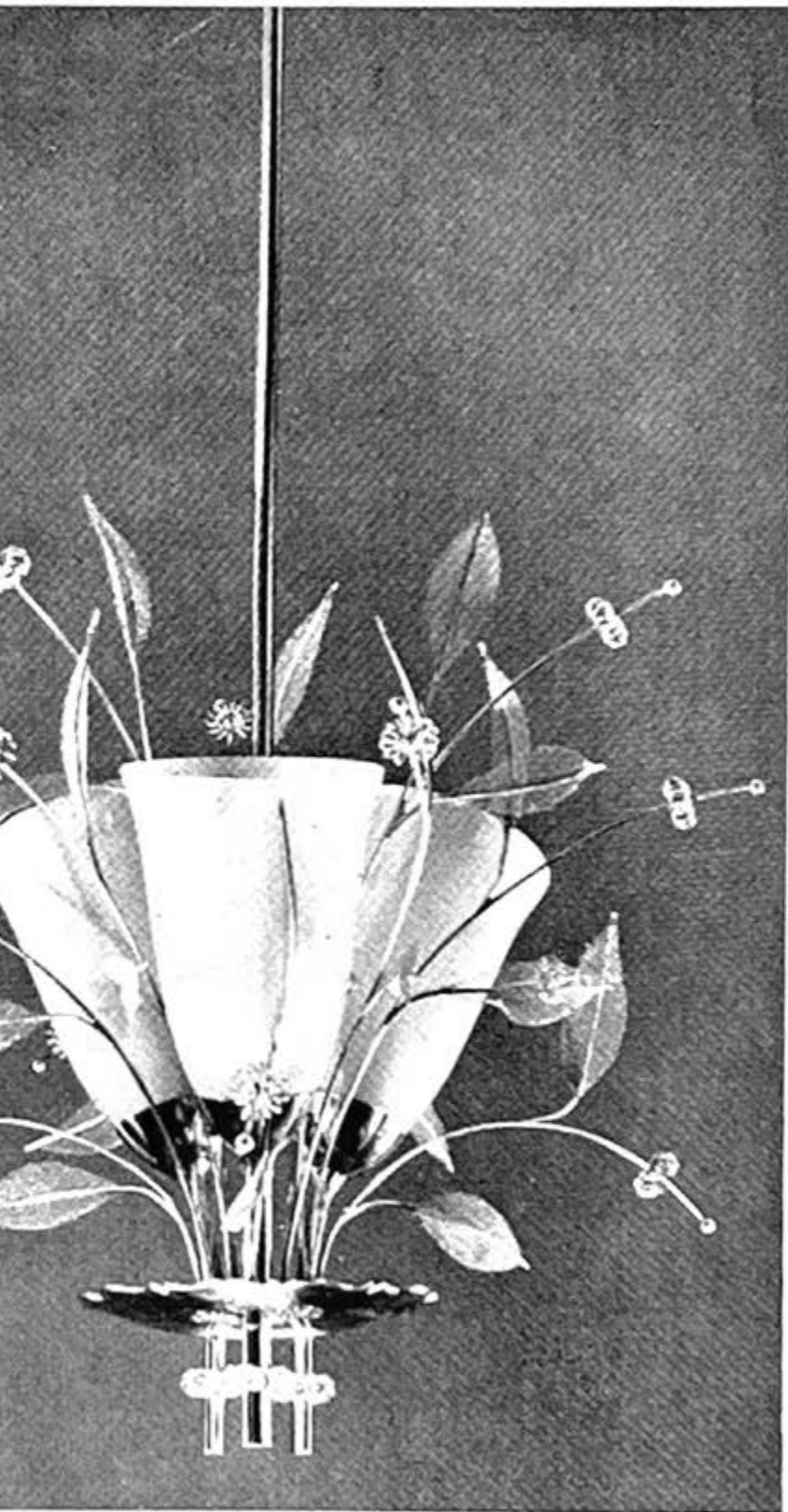
18

18. Paavo Tynell (1890-1973)
Paire de suspensions modèle dites '*Spiral*'
Laiton et verre
Édition Taito Oy
Modèle créé vers 1935
H 83 x Ø 32 cm
12 000 / 18 000 €



19

19. Itsu (Éditeur, XXe)
Paire d'appliques
Laiton et verre
Édition Itsu
Estampillées 'Itsu'
Modèle créé vers 1945
H 42 x L 35 x P 18 cm
7 000 / 9 000 €



brass chandelier

with 3 beige opal glass shades. Decorative sprays of lacy brass leaves and flowers stem from base. 35" high; overall diameter approx. 18" ; 3 lamps.



20

20. **Paavo Tynell** (1890-1973)

Paire de suspensions modèle n°9029/3

Laiton et verre

Édition Taito Oy

Estampillées 'OYTAITOAB 9029'

Modèle créé vers 1950

H 93 x Ø 60 cm

Bibliographie: Catalogue commercial Idman, n°136, 1954, modèle illustré en couverture et p. 6

15000 / 20000 €



21

21. Paavo Tynell (1890-1973)
Paire de lampadaires modèle n°9602
dit '*Chinese hat*'
Laiton, rotin et lamelles de bois
Édition Taito Oy
Estampillés 'OYTAITOAB 9602'
Modèle créé vers 1940
H 155 x Ø 80 cm
Bibliographie: Catalogue commercial Idman n°136,
1954, modèle illustré p.58
18 000 / 25 000 €



22. **Carlo Hauner** (1927-1996)
& **Martin Eisler** (1913-1977)
Paire de fauteuils dits 'Concha'
Métal laqué et textile
Édition Forma Movéis
Modèle créé vers 1955
H 87 x L 71 x P 75 cm
Bibliographie : Coll. Movel Brasileiro Moderno, Ed.
Aeroplano & FGV Projetos, 2012, p.201
6 000 / 9 000 €





23

23. Carlo Hauner (1927-1996)
& **Martin Eisler** (1913-1977)
Paire de tables d'appoint
Métal laqué et imbuia
Édition Forma Movéis
Modèle créé vers 1955
H 40 x L 65 x P 65 cm
6000/9000 €

24. Carlo Hauner (1927-1996)
Chaise longue
Métal laqué et rotin
Édition Móveis Artisanal
Modèle créé vers 1950
H 78 x L 150 x P 68,5 cm
5000/7000 €



24

25. Paavo Tynell (1890-1973)
Suspension modèle n°A1995/6
Laiton et métal laqué
Édition Idman
Estampillée 'Idman'
Modèle créé vers 1950
H 200 x Ø 110 cm
14 000 / 18 000 €





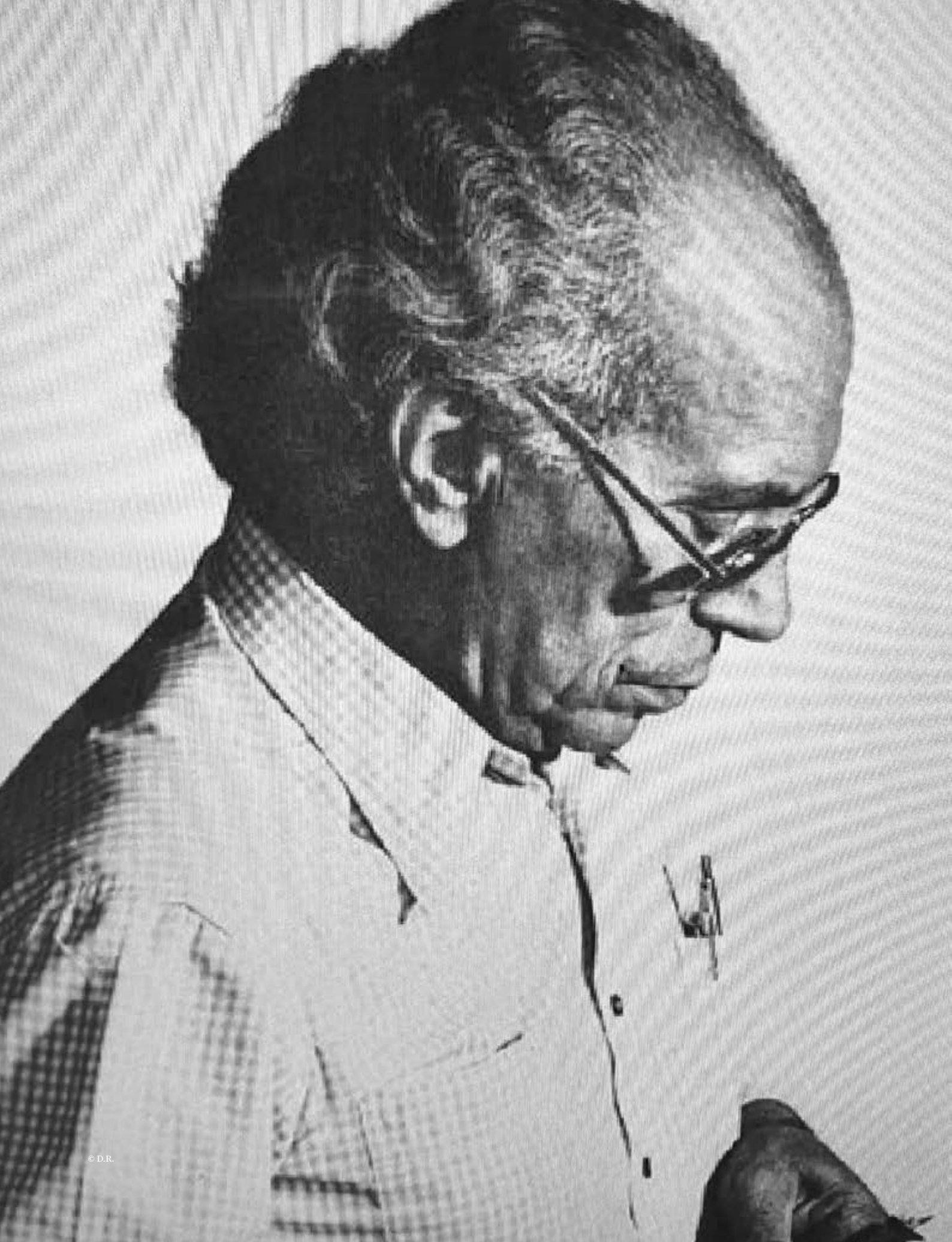
26

26. Paavo Tynell (1890-1973)
Applique modèle n°1995
Laiton et métal laqué
Édition Taito Oy
Modèle créé vers 1950
H 80 x L 25 x P 90 cm
6 000 / 8 000 €

27. Carlo Hauner (1927-1997)
& **Martin Eisler** (1913-1977)
Paire de fauteuils dits 'Andorinha'
Métal et textile
Modèle créé vers 1950
H 96 x L 93 x P 80 cm
10 000 / 15 000 €



27





© D.R.



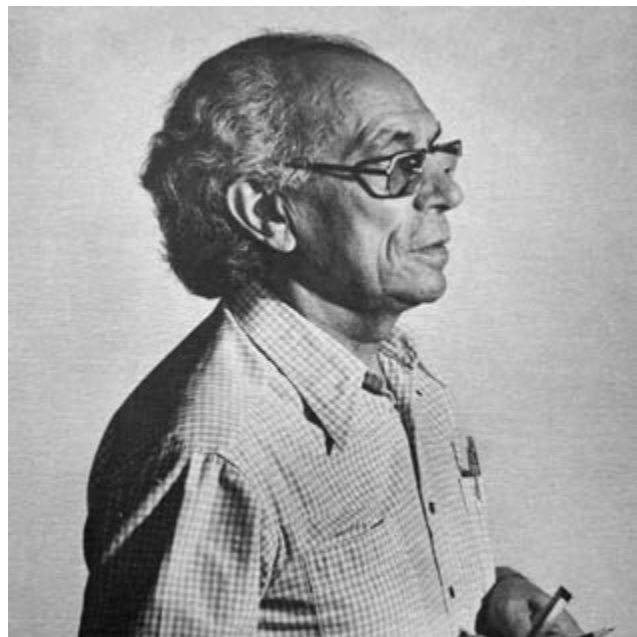
28. Joaquim Tenreiro (1906-1992)

Table
Imbuia, bois laqué, verre et verre laqué
Modèle créé vers 1960
H 77 x Ø 199 cm

Bibliographie: S. Cals, Tenreiro, ed. Bolsa de Arte,
Rio de Janeiro, 1998, modèle similaire p.122
40 000 / 60 000 €



29



29. Joaquim Tenreiro (1906-1992)
Paire de bouts de canapé
Imbuia et verre
Modèle créé vers 1950
H 60 × L 61,5 × P 61,5 cm
7000 / 9000 €

f 30. Sergio Rodrigues (1927-2014)
Lit de repos modèle 'Luxor'
Imbuia et textile
Édition OCA
Modèle créé vers 1960
H 24 × L 191 × P 92 cm
Bibliographie: S. Cals, Sergio Rodrigues, catalogue raisonné, Ed. Icatu, Rio de Janeiro, 2000, n.p.
5000 / 7000 €



30

31. **Joaquim Tenreiro** (1906-1992)

Paire de fauteuils dits '*Curva*'

Imbuia et textile

Édition Tenreiro Móveis e Decorações

Modèle créé vers 1960

H 70 × L 83 × P 76 cm

Bibliographie: A. Chen, 'Brazil Modern', Ed. The Monacelli Press, New York, 2016, modèle similaire du canapé reproduit pp.58-59

10 000 / 15 000 €



31

32. **Joaquim Tenreiro** (1906-1992)

Canapé dit '*Curva*'

Imbuia et textile

Édition Tenreiro Móveis e Decorações

Modèle créé vers 1960

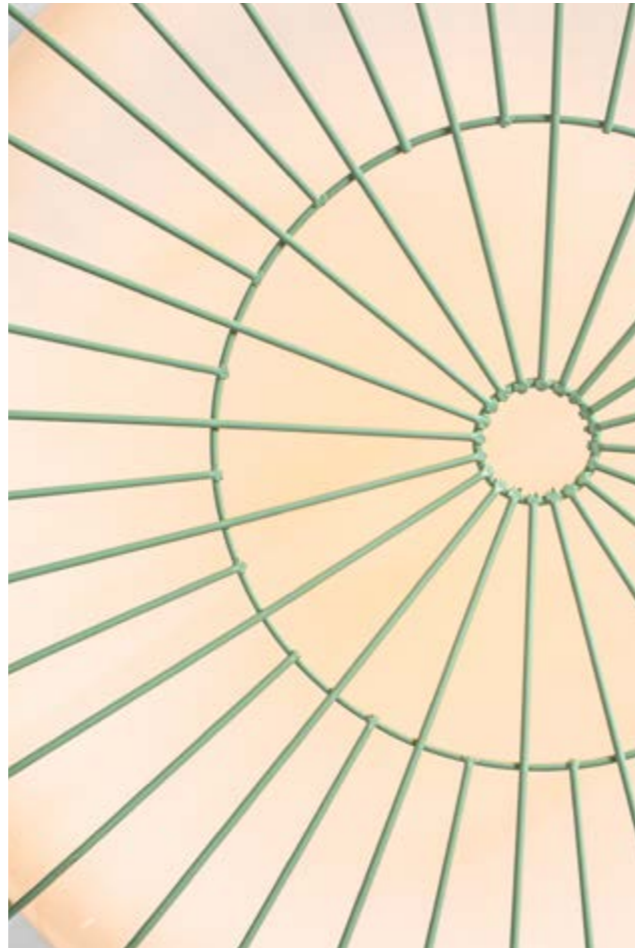
H 70 × L 235 × P 76 cm

Bibliographie: A. Chen, 'Brazil Modern', Ed. The Monacelli Press, New York, 2016, modèle similaire reproduit pp.58-59

10 000 / 15 000 €



32



33

33. Gunnel Nyman (1909-1948)
Plafonnier modèle n°82400
Métal, métal laqué et verre
Édition Idman
Modèle créé vers 1945
H 34 x Ø 70 cm
Bibliographie: Catalogue commercial Idman n°135,
1953, modèle illustré p.14
6 000 / 9 000 €

34. Joaquim Tenreiro (1906-1992)
Table basse
Imbuia et verre teinté
Modèle créé vers 1960
H 39 x Ø 120 cm
15 000 / 20 000 €



34



35



© D.R.



f 35. **Sergio Rodrigues** (1927-2014)
Table basse modèle 'Vianna'
Imbuia
Modèle créé vers 1960
H 32,5 x L 84,5 x P 84,5 cm
2500 / 3500 €

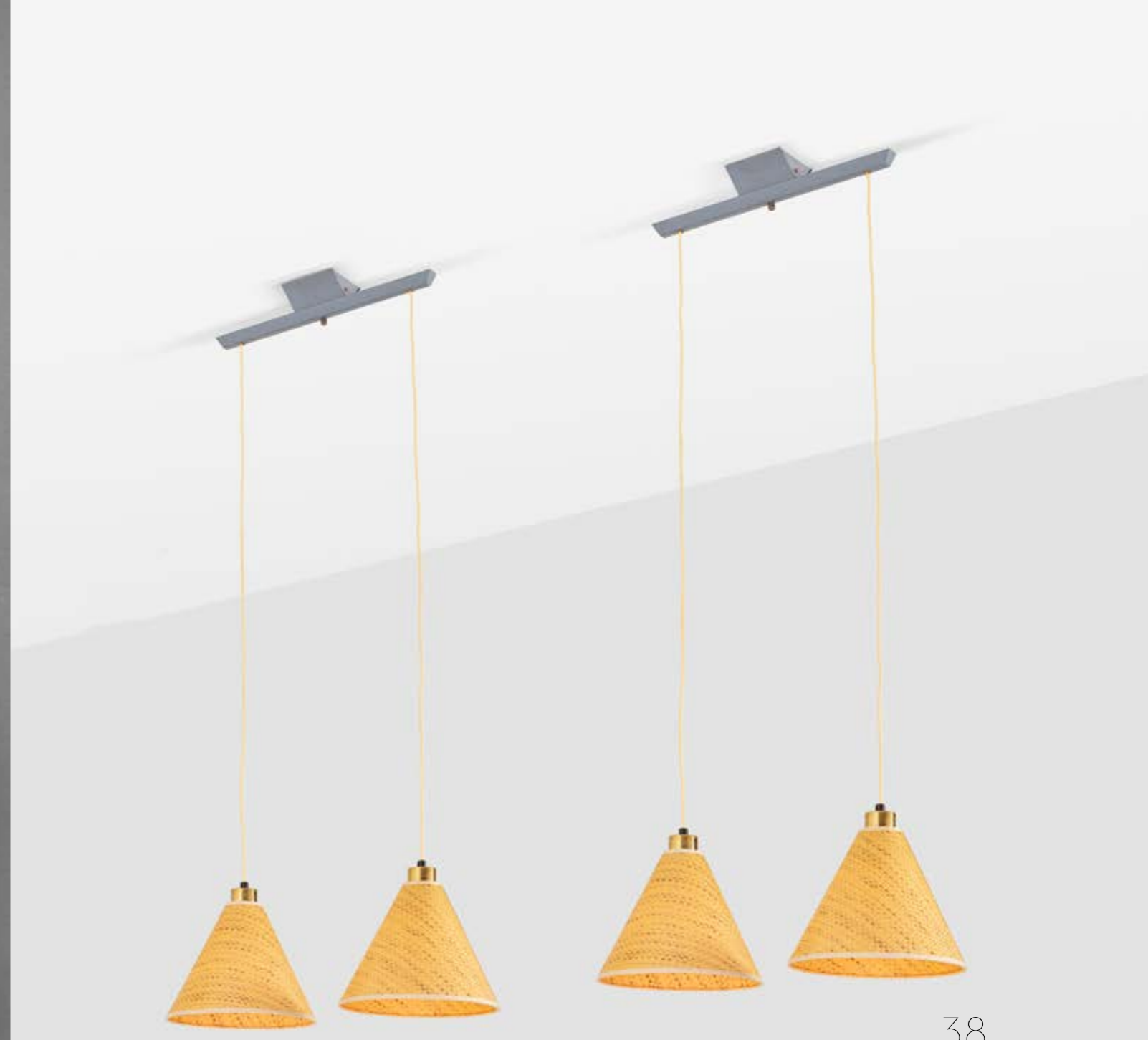
36. **Lisa Johansson-Pape** (1907-1989)
Ensemble de trois suspensions modèle n°61-347
Laiton, métal laqué et verre
Édition Orno
Estampillées 'Orno'
Modèle créé vers 1950
H 150 x Ø 42 cm
Bibliographie:
- Catalogue commercial Orno n°57, 1957, modèle illustré pp. 62-63
- Catalogue commercial Orno n°64, 1964, modèle illustré p. 48
10000 / 15000 €

36



37. **Paavo Tynell** (1890-1973)
Paire de lampadaires modèle K10-11
Laiton et métal laqué
Édition Idman
Estampillés 'Idman'
Modèle créé vers 1950
H 150 x Ø (abat-jour) 17 cm
Bibliographie : Catalogue commercial Idman n°133,
1953, modèle illustré p. 78
14 000 / 18 000 €





38

38. Paavo Tynell (1890-1973)
Paire de suspensions doubles modèle n° A1995
Métal laqué, laiton et textile
Édition Idman
Estampillées Idman
Modèle créé vers 1945
H 153 × L 68 × P 30 cm
Bibliographie : Catalogue commercial Idman n°138,
1955, modèle similaire p. 53
12 000 / 18 000 €



© D.R.

39. Paavo Tynell (1890-1973)

Suspension

Laiton et verre

Édition Taito Oy

Modèle créé vers 1950

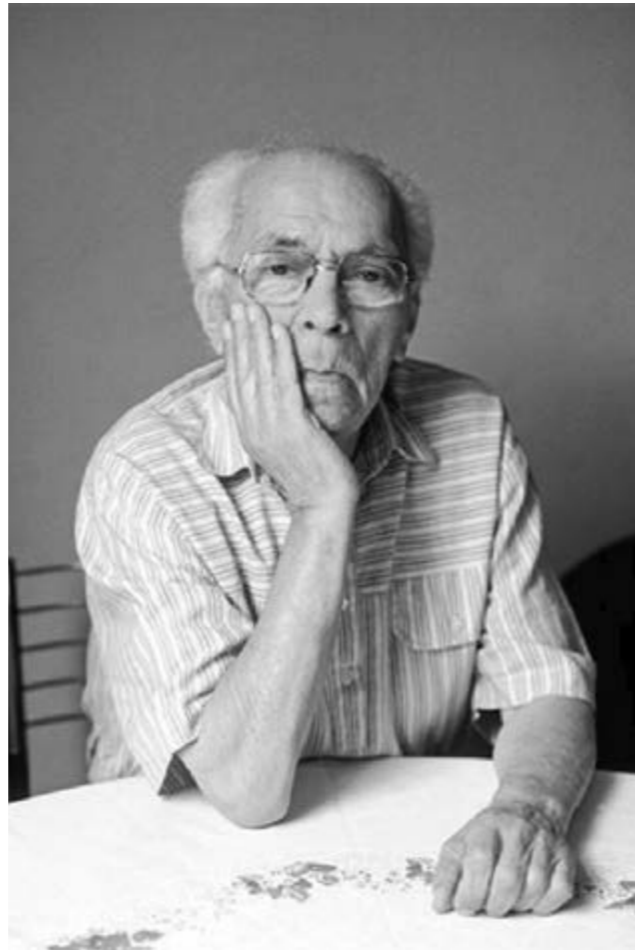
H 125 x Ø 55 cm

Bibliographie: Catalogue commercial Finland House Lighting, non daté (vers 1950), modèle approchant sous la référence 10166, n.p.

15 000 / 20 000 €



39



© D.R.



40

40. Joaquim Tenreiro (1906-1992)
Enfilade
Imbuia et placage d'imbuia
Édition Tenreiro Movéis e Decorações
Modèle créé vers 1950
H 82 x L 180 x P 45 cm
20 000 / 30 000 €



41



41. Lisa Johansson-Pape (1907-1989)

Paire de plafonniers
Laiton et textile
Édition Orno
Modèle créé vers 1950
H 27 × Ø 87 cm
10 000 / 15 000 €

42. Joaquim Tenreiro (1906-1992)

Suite de quatre fauteuils modèle 'Aranha'
Imbuia et cannage
Modèle créé dans les années 1960
H 79 × L 61,5 × P 50 cm

Bibliographie:

- A. Vicente & M. Vasconcellos, *Movel Moderno Brasileiro / Brazilian Modern Design*, Ed. Olhares 2017, p. 65
- *Brazilian Furniture Design*, Ed. Olhares, 2013, p. 45

10 000 / 15 000 €



42

43. Paavo Tynell (1890-1973)
Paire de suspensions modèle n°51160
Laiton et verre
Édition Idman
Estampillées 'Idman'
Modèle créé vers 1950
H 120 x Ø20 cm
Bibliographie : Catalogue commercial Idman n°136,
1954, modèle illustré p. 76
9 000 / 11 000 €



43



44. Paavo Tynell (1890-1973)

Paire de lampes modèle n°9216

Laiton et bois

Édition Taito Oy

Estampillées 'OYTAITOAB 9216'

Modèle créé vers 1940

H 36 × Ø (abat-jour) 28 cm

Bibliographie :

- Catalogue commercial Idman n°136, 1954, modèle illustré p. 49

- Catalogue commercial Idman n°138, 1955, modèle illustré p. 66

15 000 / 20 000 €

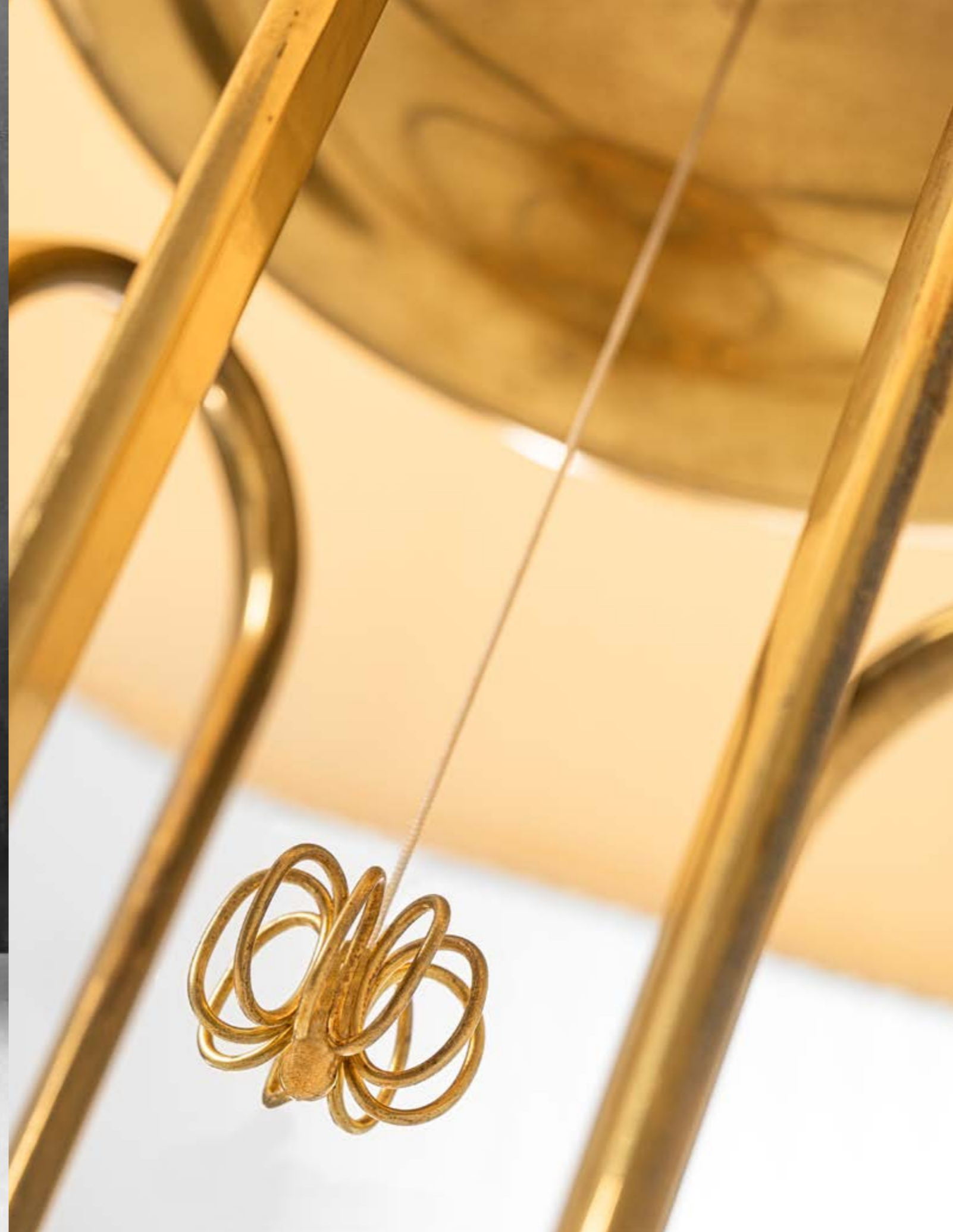


44



45

45. Paavo Tynell (1890-1973)
Paire de suspensions - **Commande spéciale**
Laiton
Édition Taito Oy
Modèle créé vers 1945
H 150 x Ø 23 cm
Provenance : Modèle réalisé pour le cinéma Kino
Lahti, Lahti, Finlande.
25000 / 35000 €



46. Paavo Tynell (1890-1973)
Lampe
Laiton et textile
Édition Taito Oy
Estampillée 'TAITO TT MADE IN FINLAND'
Modèle créé vers 1950
H 90 x Ø 55 cm
40 000 / 60 000 €



46



47

47. Paavo Tynell (1890-1973)
Paire d'appliques
Laiton, verre et textile
Édition Taito Oy
Modèle créé vers 1950
H 82 x L 48 x P 33 cm
18 000 / 25 000 €



48. José Zanine Caldas (1919-2001)

Banc dit 'Denuncia'

Péqui

Modèle créé en 1978

H 42,5 x L 150 x P 40 cm

8 000 / 12 000 €



48



49. José Zanine Caldas (1919-2001)

Banc dit 'Denuncia'
Péqui
Modèle créé en 1978
H 42,5 x L 147 x P 38 cm
8 000 / 12 000 €



49



f 50. José Zanine Caldas (1919-2001)

Table de salle à manger

Péqui et verre

Modèle créé dans les années 1970

H 79 × L 223 × P 101 cm

Provenance : Collection privée, Avenida Atlântica,
Rio de Janeiro

60 000 / 90 000 €



50





51

51. Paavo Tynell (1890-1973)
Suspension à six bras de lumière
Laiton, métal laqué et verre
Édition Taito Oy
Modèle créé vers 1950
H 80 x Ø106 cm
Provenance : Modèle réalisé pour la Villa
Ahlström, Nurmijärvi, Finlande.
40 000 / 60 000 €



52

52. **Paavo Tynell** (1890-1973)
Suite de trois suspensions
Laiton et verre
Édition Idman
Estampillées 'Idman'
Modèle créé vers 1950
H 170 x Ø 76 cm
15 000 / 20 000 €



53. Paavo Tynell (1890-1973)
Lampe
Laiton, verre et lamelles de bois
Édition Taito Oy
Modèle créé vers 1940
H 46 × Ø 63 cm
8 000 / 12 000 €



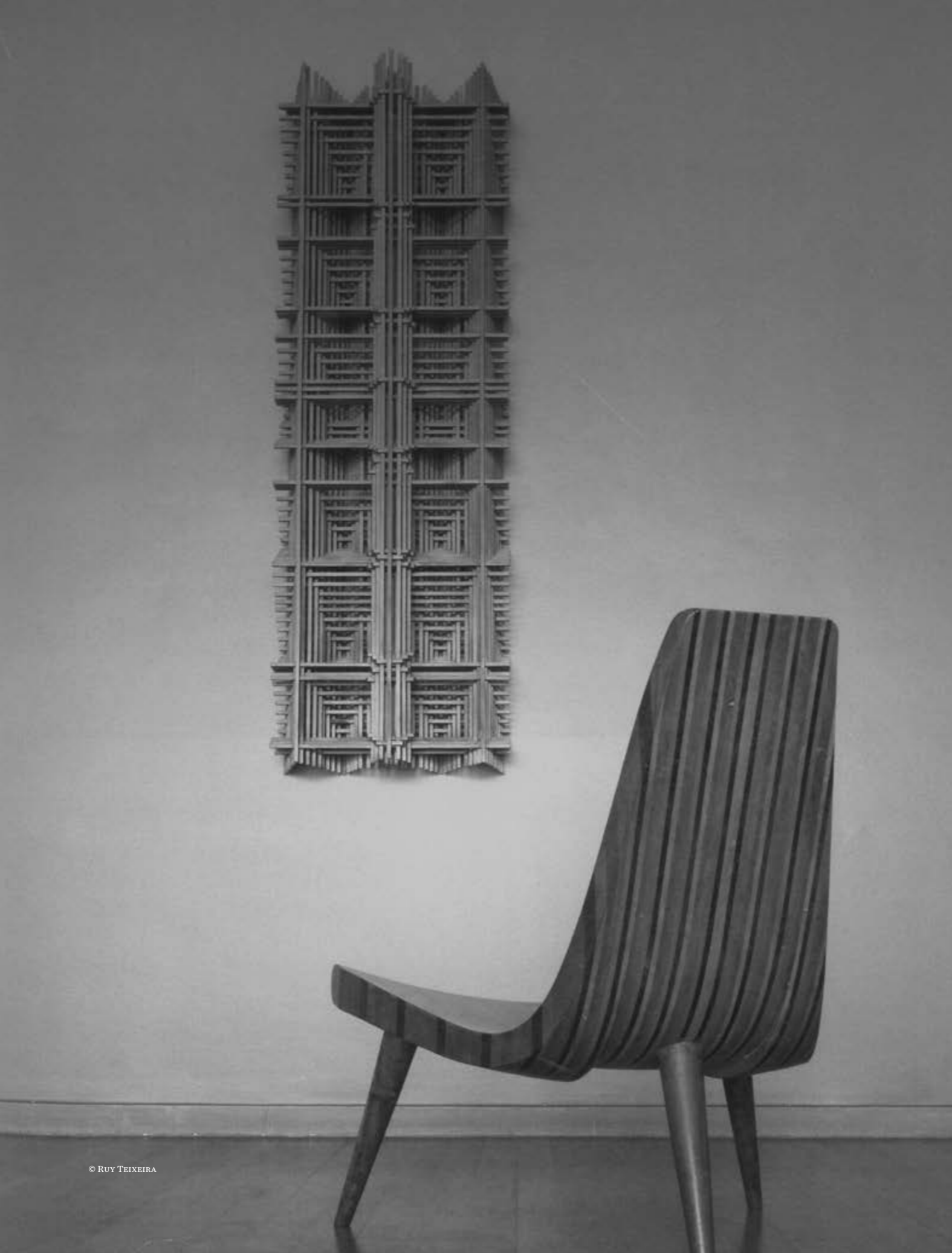
54

54. Paavo Tynell (1890-1973)
Paire de suspensions modèle n°9040
Laiton et verre
Édition Taito Oy
Modèle créé vers 1945
H 65 × Ø 47 cm
Bibliographie : Catalogue commercial Idman n°136,
1954, modèle illustré p. 42
20 000 / 25 000 €



55

55. Paavo Tynell (1890-1973)
Paire de suspensions modèle n°252
Laiton
Édition Taito Oy
Estampillées '252 TAITO TT MADE IN
FINLAND'
Modèle créé vers 1950
H 92 x Ø 25 cm
Provenance : Modèle réalisé pour les bureaux
d'American Airlines, Wisconsin, États-Unis.
Bibliographie : Catalogue commercial Finland
House Lighting, non daté (vers 1952), modèle
similaire référencé, n.p.
25 000 / 35 000 €





56. **Joaquim Tenreiro** (1906-1992)

Chaise à trois pieds dite '*Cadeira três pés*'
Imbuia, peroba, pau-marfim, roxinho et mogno
Édition Tenreiro Móveis e Decorações
Modèle créé en 1947
H 70 x L 54,5 x P 68 cm

Bibliographie:

- A. Chen, *Brazil Modern*, Ed. The Monacelli Press, New York, 2016, modèle similaire reproduit pp. 80-81
- S. Cals, *Joaquim Tenreiro*, Ed. Bolsa de Arte, 1998, modèle similaire reproduit en couverture et pp. 56-57, 76
- M. Vasconcellos et Z. de Zanine, *Brazilian Furniture, chairs, armchairs, benches, stools*, Éditions Olhares, São Paulo, 2013, modèle similaire reproduit p. 9
- R. Teixeira et J. Vargas, *Desenho da utopia*, Ed. Olhares, 2016, modèle similaire reproduit p. 141
- M. C. Loschiavo dos Santos, *Modern Furniture in Brazil*, Ed. Olhares, 2015, reproduit p. 127
- Coll., *Movel Brasileiro Moderno*, Ed. Aeroplano & FGV Projetos, 2012, pp. 112-113
- L. Carmona e R. Texeira, *Casa Zalszupin, Entre(tempo)s*, Ed. Act 2022, modèle similaire reproduit p. 127

60 000 / 90 000 €

56





57

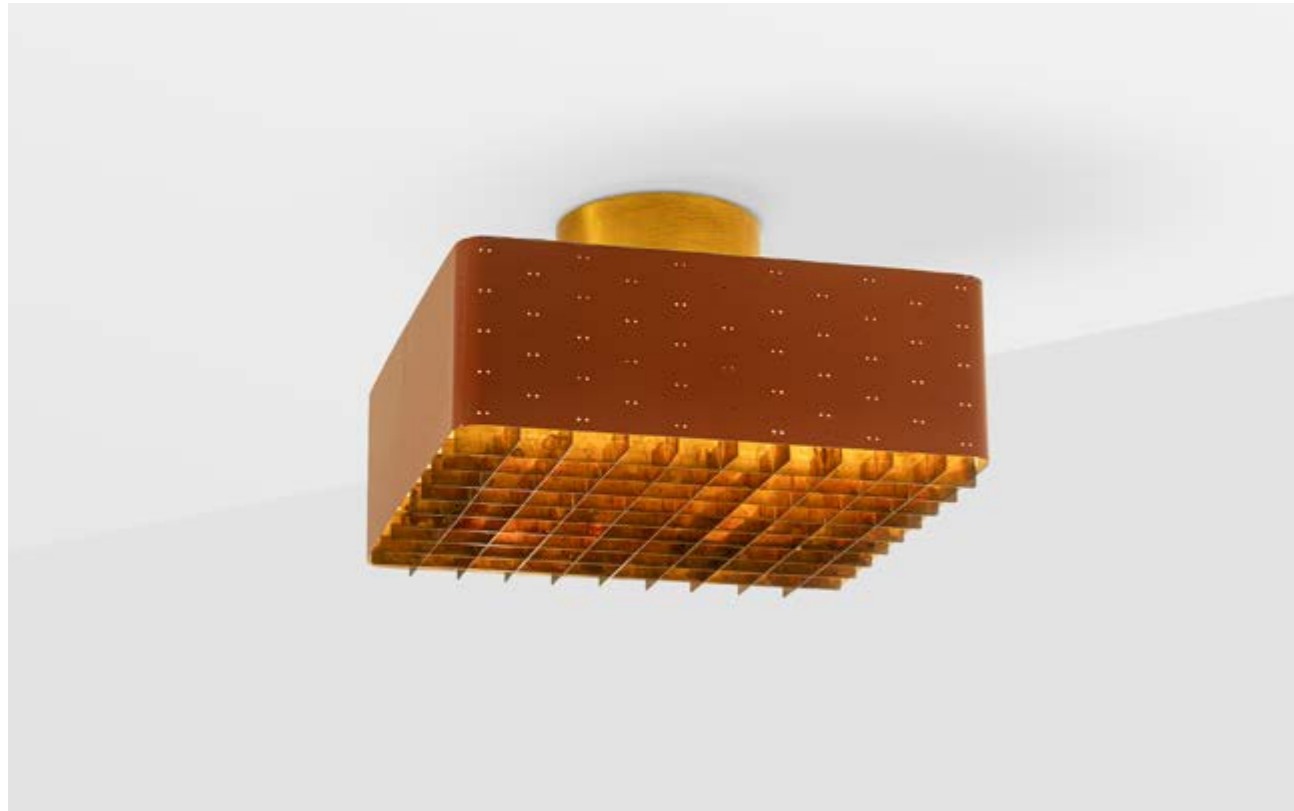


57. Jorge Zalszupin (1922-2020)
Table basse et porte-revues modèle 'Domino'
Métal laqué, travertin, laiton et cuir
Modèle créé vers 1959
H 35 x L 35 x P 35 cm
Bibliographie: M. C. Loschiavo dos Santos, Jorge Zalszupin, Design Moderno Brasil, Ed. Olhares, 2014, modèle similaire reproduit pp.172-173
2000 / 3000 €

58. Paavo Tynell (1890-1973)
Plafonnier
Métal laqué, laiton et verre
Édition Idman
Estampillé 'Idman'
Modèle créé vers 1950
H 154 x L 63 x P 15 cm
12000 / 18000 €



58

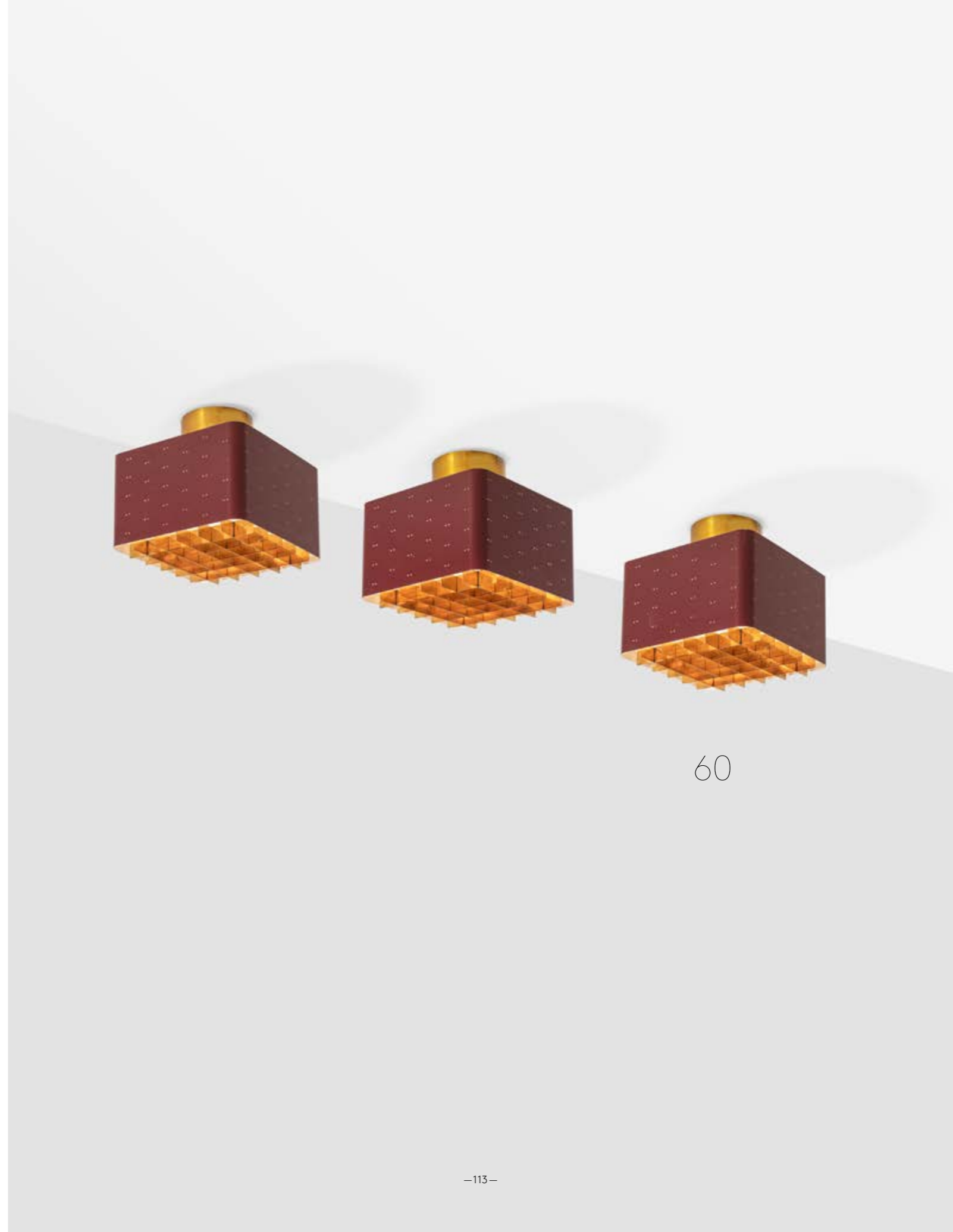


59



59. Paavo Tynell (1890-1973)
Plafonnier modèle n°9068/40 dit '*Starry Sky*'
Métal laqué, laiton et verre
Édition Taito Oy
Estampillé 'TAITO'
Modèle créé vers 1955
H 24 x L 40 x P 40 cm
Bibliographie: Catalogue commercial Idman n°142,
1958, modèle illustré p. 47
5000 / 7000 €

60. Paavo Tynell (1890-1973)
Suite de trois plafonniers modèle n°9068/24 dit '*Starry Sky*'
Métal laqué, laiton et verre
Édition Idman
Estampillés 'Idman'
Modèle créé vers 1955
H 24 x L 24 x P 24 cm
Bibliographie: Catalogue commercial Idman n°142,
1958, modèle illustré p. 47
12000 / 18000 €



60



61

61. Paavo Tynell (1890-1973)
Paire de lampes modèle n°9227
Métal laqué et laiton
Édition Idman
Estampillées 'Idman'
Modèle créé vers 1955
H 46 x Ø 23 cm
Bibliographie: Catalogue commercial Idman n°142,
1958, modèle illustré p.111
6000 / 8000 €

f 62. Jorge Zalszupin (1922-2020)
Paire de tables d'appoint
Imbuia et verre
Modèle créé vers 1960
H 45 x L 56 x P 56 cm
4000 / 6000 €



62



63

63. Paavo Tynell (1890-1973)
 Paire de suspensions modèle n°1098
 Métal, lamelles de bois et verre
 Édition Taito Oy
 Modèle créé vers 1940
 H 85 x Ø 55 cm
 7000 / 9000 €

64. Jorge Zalsupin (1922-2020)

Paire de fauteuils dits 'Cubo'
 Bois laqué et textile
 Édition L'Atelier Movéis
 Modèle créé dans les années 1970
 H 64 x L 86 x P 86 cm
 Bibliographie : A. Vincente & M. Vasconcellos,
 Movel Moderno Brasileiro / Brazilian Modern
 Design, Ed. Olhares, 2017, modèle similaire p.388
 6000 / 9000 €



64



65



- 65. Valinte** (Éditeur, XXe)
Paire de plafonniers
Laiton et textile
Édition Valinte
Estampillés 'Valinte'
Modèle créé vers 1950
H 25 x Ø 67 cm
Bibliographie: Catalogue commercial Valinte Oy
n°58, 1958, modèle illustré p.24
6000 / 9000 €
- 66. Martin Eisler** (1913-1977)
& **Carlo Hauner** (1927-1997)
Fauteuil
Métal laqué rouge et textile
Modèle créé vers 1955
H 95 x L 100 x P 72 cm
4000 / 6000 €



66

67



67. Pohjoismainen Sähkö Oy (PSO) (Éditeur, XXe)
Suspension
Laiton
Édition Pohjoismainen Sähkö Oy
Modèle créé vers 1950
H 85 x Ø 60 cm
8 000 / 12 000 €

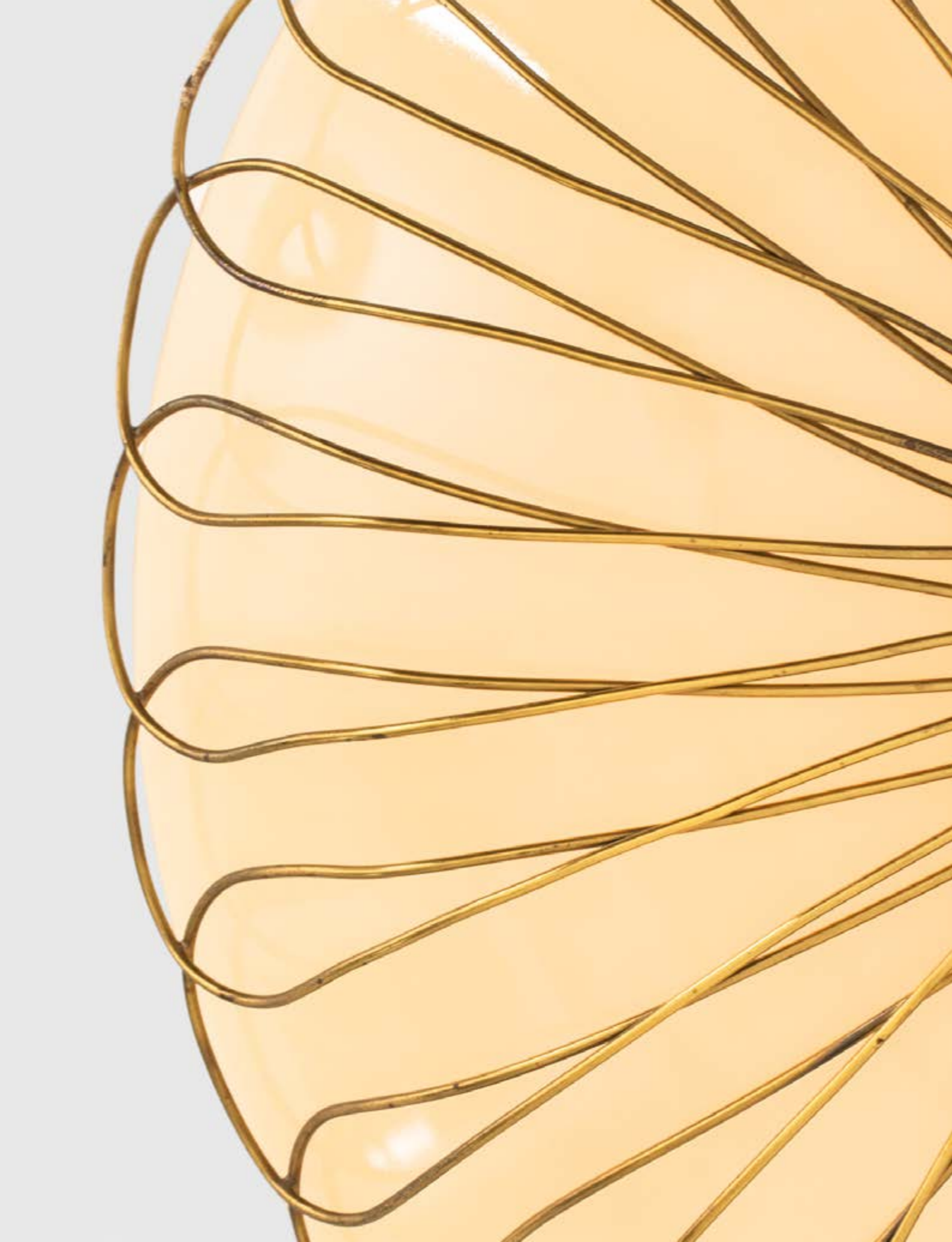
68. Martin Eisler (1913-1977)
& **Carlo Hauner** (1927-1997)
Paire de fauteuils
Caviuna et cannage
Édition Forma
Modèle créé vers 1955
H 79 x L 50 x P 58 cm
6 000 / 9 000 €



68



69. Lisa Johansson-Pape (1907-1989)
Paire de suspensions
Laiton et verre
Édition Orno
Modèle créé vers 1940
H 95 x Ø 48 cm
15 000 / 20 000 €



70

70. Paavo Tynell (1890-1973)
Suspension modèle n°9049
Laiton et verre
Édition Taito Oy
Modèle créé vers 1945
H 60 × Ø55 cm
Bibliographie : Catalogue commercial Idman n°136,
1954, modèle illustré p. 42
20 000 / 30 000 €

designed by *Paavo Tynell*



floor lamp
Pierced brass reflector rotates to any position, has turn-switch on top. Brass stem has leather-thonged grip. 52" high; 1 lamp.

9607

FINNISH-AMERICAN TRADING CORPORATION · 41 EAST 50 STREET, NEW YORK 22 **finland house**

© D.R.

71. **Paavo Tynell** (1890-1973)
Lampadaire modèle n°9607
Laiton et cuir
Édition Taito Oy
Estampillé 'TT OYTAITOAB MADE IN FINLAND'
Modèle créé vers 1950
H 131 x Ø 17 cm
Bibliographie : Catalogue commercial Idman n°135, 1953, modèle illustré p. 47
12000 / 18000 €





72

72. Paavo Tynell (1890-1973)
Suite de trois plafonniers
Métal, lamelles de bois et verre
Édition Taito Oy
Estampillés 'OYTAITOAB'
Modèle créé vers 1935
H 26 x Ø 79 cm
12 000 / 18 000 €



73

73. Itsu (Éditeur, XXe)
Paire de suspensions à contrepoids
Laiton et lamelles de bois
Édition Itsu
Modèle créé vers 1955
H 200 (variable) × Ø 83 cm
10 000 / 15 000 €

74. Paavo Tynell (1890-1973)
Lampadaire modèle n°9612
Laiton et textile
Édition Taito
Modèle créé vers 1940
H 163 × Ø 54 cm
Bibliographie: Catalogue commercial Idman n°135,
1953, modèle illustré p. 44
14 000 / 18 000 €



74



75. **Lina Bo Bardi** (1914-1992)

Tabouret dit 'SESC Pompeia'

Pin

Modèle créé vers 1977-1982

H 70 x L 40 x P 53 cm

Bibliographie:

- R. Teixeira et J. Vargas, Desenho da utopia, Ed. Olhares, 2016, modèle similaire reproduit p. 63
- S. Campos, Lina do Bardi Designer vol.1, Ed. Artemobilia galleria, 2022, modèle similaire reproduit p. 53
- M. C Loschiavo dos Santos, Modern Furniture in Brazil, Ed. Olhares, 2015, modèle similaire reproduit p. 139

10 000 / 15 000 €

76. **Lina Bo Bardi** (1914-1992)

Tabouret dit 'SESC Pompeia'

Pin

Modèle créé vers 1977-1982

H 70 x L 40 x P 53 cm

Bibliographie:

- R. Teixeira et J. Vargas, Desenho da utopia, Ed. Olhares, 2016, modèle similaire reproduit p. 63
- S. Campos, Lina do Bardi Designer vol.1, Ed. Artemobilia galleria, 2022, modèle similaire reproduit p. 53
- M. C Loschiavo dos Santos, Modern Furniture in Brazil, Ed. Olhares, 2015, modèle similaire reproduit p. 139

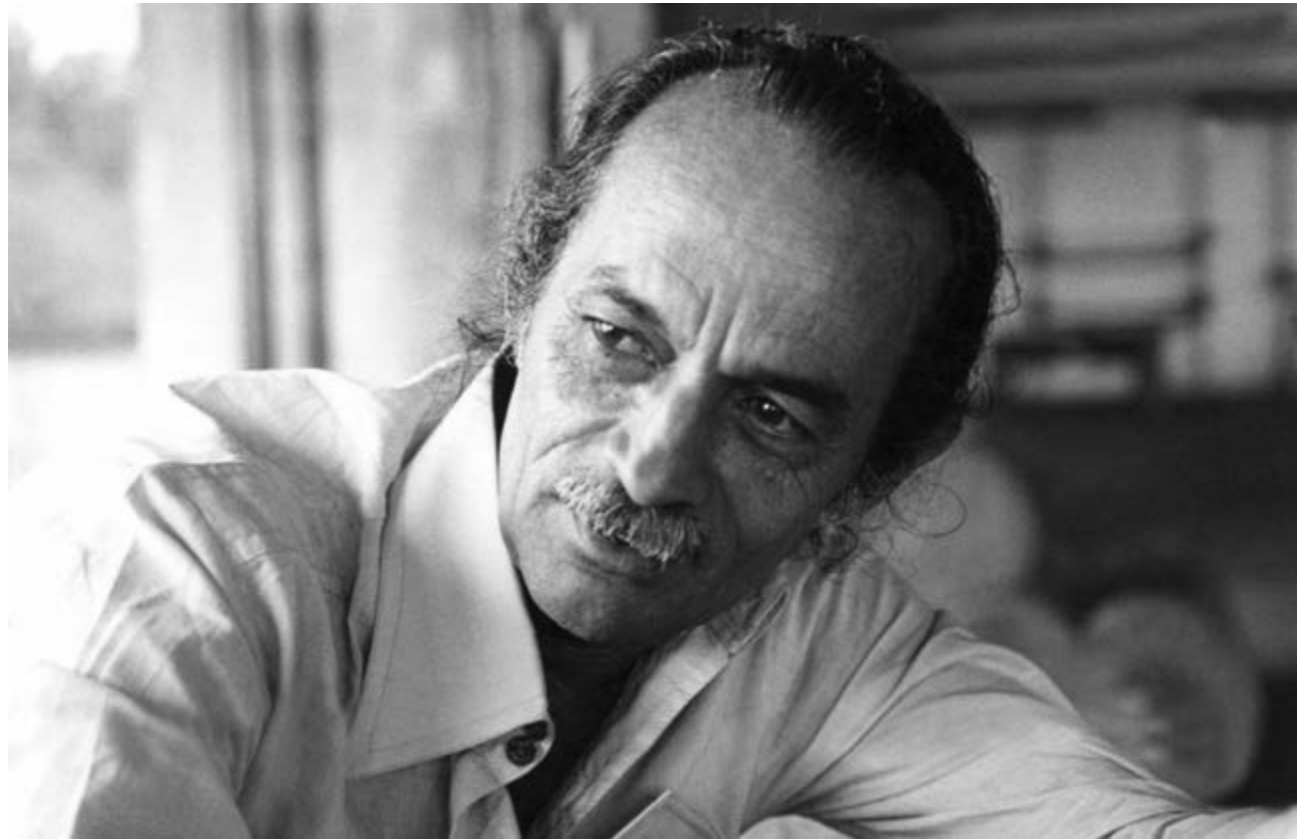
10 000 / 15 000 €



75



76



© D.R.



77

f 77. José Zanine Caldas (1919-2001)
Console
Bois de péqui
Estampille au feu
Modèle créé vers 1970
H 86 x L 200 x P 56 cm
18 000 / 25 000 €



f 78. José Zanine Caldas (1919-2001)

Table dite 'Denuncia'
Péqui et verre
Estampille au feu 'Zanine'
Modèle créé vers 1980
H 45 x L 106,5 x P 106,5 cm
25 000 / 35 000 €



78



79. José Zanine Caldas (1919-2001)

Fauteuil confident dit 'Nemoradeira'
Péqui

Modèle créé dans les années 1970
H 80 x L 62 x P 101 cm

Bibliographie :

- Coll. Movel Brasileiro Moderno, Ed. Aeroplano & FGV Projetos, 2012, pp. 172 et 173

- M. Vasconcelos et Z. de Zanine, 'Brazilian Furniture, chairs, armchairs, benches, stools', Éditions Olhares, São Paulo, 2013, modèle similaire reproduit p. 70

- M. C Loschiavo dos Santos, Modern Furniture in Brazil, Ed. Olhares, 2015, modèle reproduit p.153

60 000 / 90 000 €



79



© D.R.

f 80. José Zanine Caldas (1919-2001)

Console

Péqui

Estampille au feu

Modèle créé dans les années 1970

H 72 × L 124 × P 50 cm

Provenance: Collection privée, Avenida Atlântica,
Rio de Janeiro

20 000 / 30 000 €



80



81. José Zanine Caldas (1919-2001)

Table basse - **Commande spéciale**

Racine de viñhatico et verre

Modèle créé vers 1990

H 44 x L 171 x P 139 cm

Provenance : Commande spéciale pour Celina

Zilberberg, Rio de Janeiro

10 000 / 15 000 €



81



82

82. Paavo Tynell (1890-1973)
Paire de suspensions
Verre et métal
Édition Idman
Estampillées 'Idman'
Modèle créé vers 1930
H 145 x Ø 50 cm
10 000 / 15 000 €



© D.R.

83. Lisa Johansson-Pape (1907-1989)

Lampadaire
Métal laqué et laiton
Édition Orno
Estampillé 'Orno'
Modèle créé vers 1955
H 148 x Ø 32 cm

Bibliographie : Catalogue commercial Orno, 1957,
modèle illustré sous la référence 30-162 p.120

10 000 / 15 000 €



83



84



© D.R.

- 84. Jean Gillon** (1919-2007)
Table basse
Imbuia
Étiquette de l'atelier Probel
Modèle créé vers 1960
H 34 x L 78 x P 68 cm
1000 / 1500 €
- 85. Valinte** (Éditeur, XXe)
Paire de lampes modèle n°24124 dites
'Mushroom'
Métal laqué
Édition Valinte Oy
Modèle créé vers 1960
H 23 x Ø 16 cm
Bibliographie : Catalogue commercial Valinte, 1972,
modèle illustré p. 29
3000 / 4000 €



85



© D.R.

86

86. Alvar Aalto (1898-1976)
Paire d'appliques
Métal laqué
Édition Valaistustyö
Modèle créé vers 1950
H 25 x L 21 x P 30 cm
Bibliographie: 'Aalto Design Collection',
P. Männistö, 2022, modèle illustré p. 478
6000/9000 €

87. Lisa Johansson-Pape (1907-1989)
Paire d'appliques
Laiton et métal laqué
Édition Orno
Estampillées 'Orno'
Modèle créé vers 1940
H 80 x Ø (abat-jour) 32 cm
6000/9000 €



87

88



88. Gunnel Nyman (1909-1948)
Paire de suspensions modèle n°51083A
Métal laqué et laiton
Édition Idman
Estampillées 'Idman'
Modèle créé vers 1945
H 230 x Ø 28 cm
8 000 / 12 000 €

89. Lisa Johansson-Pape (1907-1989)
Paire de lampadaires modèle n°2058 dit 'Ibanna'
Métal laqué, laiton, méthacrylate et textile
Édition Stockmann Orno
Modèle créé vers 1950
H 157 x Ø 43 cm
Bibliographie:
- Catalogue commercial Orno n°53, 1951, modèle
illustré p. 55
- Catalogue commercial Orno n°64, 1964, modèle
illustré p. 104
8 000 / 12 000 €



89



90

90. Travail brésilien (XXe siècle)
Suite de trois tables gigognes
Peroba et mélaminé
Modèle créé dans les années 1960
H 54 x L 61 x P 29,5 cm
H 47,5 x L 56 x P 30 cm
H 41,5 x L 51 x P 32 cm
2000 / 3000 €

91. Lisa Johansson-Pape (1907-1989)
Paire de lampes modèle n°40-013 dites 'Lady'
Verre, laiton et textile
Édition Orno
Estampillées 'Orno'
Modèle créé vers 1960
H 65 x Ø 28 cm
Bibliographie : Catalogue commercial Orno n°64,
1964, modèle illustré p. 95
7000 / 9000 €



91

92



92. Paavo Tynell (1890-1973)
Paire d'appliques ou plafonniers
Commande spéciale
Cuivre et verre
Édition Taito Oy
Estampillés Taito
Modèle créé vers 1950
H 25 × Ø 34 cm
Provenance : Modèle réalisé pour l'École
Technique de Kotka, Finlande.
6000/9000 €

93. Joaquim Tenreiro (1906-1992)

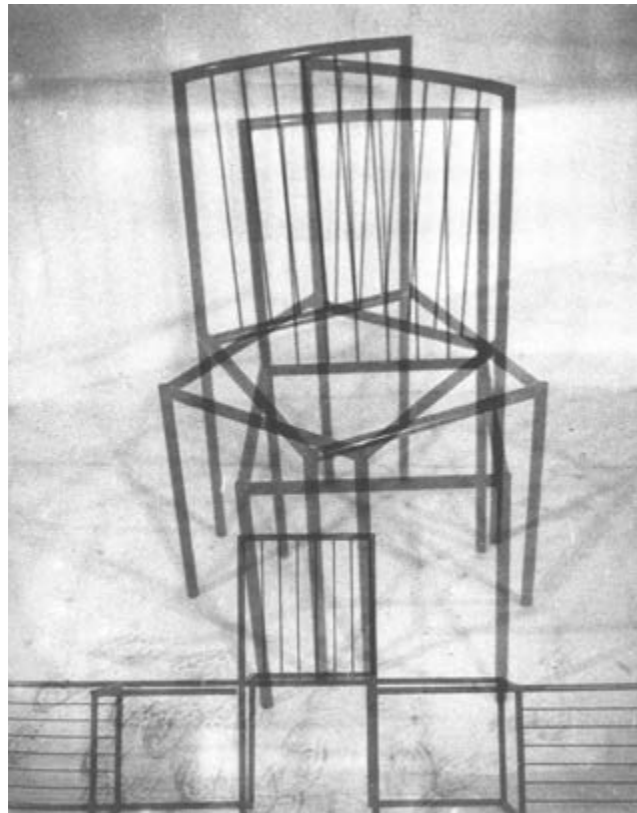
Table basse
Imbuia et marbre
Édition Tenreiro Móveis e Decorações
Modèle créé vers 1950
H 30 × L 110 × P 110 cm
4000/6000 €



93



© RUY TEIXEIRA



© RUY TEIXEIRA

94. Geraldo de Barros (1923-1998)

Suite de six chaises
Métal laqué, laiton et textile
Édition Unilabor
Modèle créé vers 1955
H 83 x L 39 x P 42 cm

Bibliographie: Coll. Movel Brasileiro Moderno, Ed.
Aeroplano & FGV Projetos, 2012, modèle similaire
pp.186-187

4000/6000 €



94

95. **Mòveis Flama** (Éditeur, XXe)

Paire de tables d'appoint
Bois laqué et marbre vert
Modèle créé vers 1950
H 46 x L 60 x P 50 cm
4 000 / 6 000 €



95



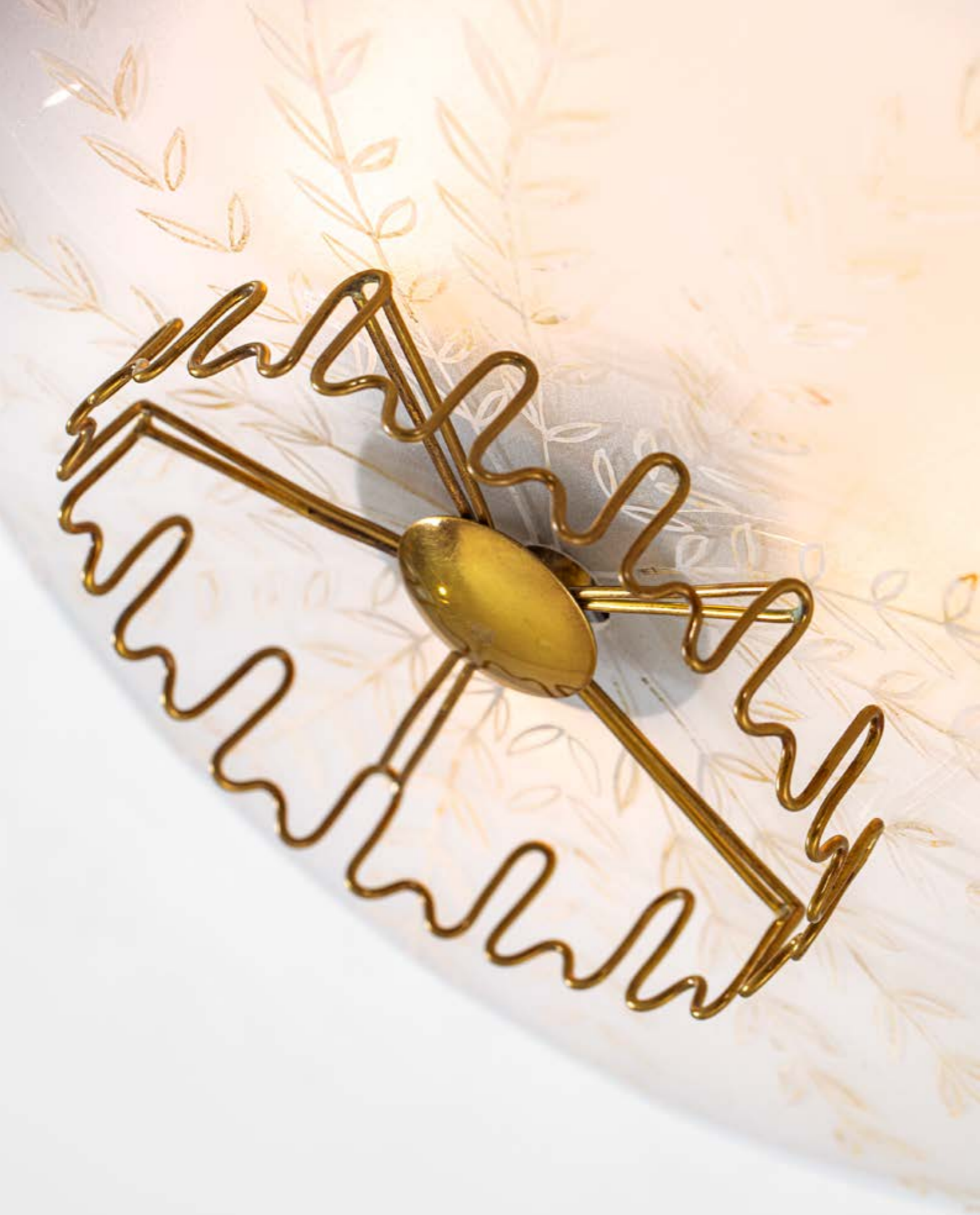
96

96. **Paavo Tynell** (1890-1973)
Ensemble de trois plafonniers
Laiton et verre
Édition Taito Oy
Modèle créé vers 1950
H 12 x Ø 34 cm
8 000 / 12 000 €



97

97. Paavo Tynell (1890-1973)
Paire de suspensions modèle n°K1-10
Laiton et verre
Édition Idman
Modèle créé vers 1950
H 100 x Ø 56 cm
12 000 / 14 000 €



98

98. Lisa Johansson-Pape (1907-1989)
Paire de plafonniers modèle n°1073
Laiton et verre
Édition Orno
Estampillés 'Orno'
Modèle créé vers 1950
H 15 × Ø 55 cm
Bibliographie : Catalogue commercial Orno n°53,
1951, p. 31
6 000 / 9 000 €



99

99. Paavo Tynell (1890-1973)
Paire de lampes de table modèle n°9227
Laiton
Édition Taito Oy
Estampillées 'TAITO 9227 Idman'
Modèle créé vers 1955
H 45 x Ø 23 cm
Bibliographie: Catalogue commercial Idman n°142,
1958, modèle illustré p. 111
8 000 / 12 000 €

100. Paavo Tynell (1890-1973)
Paire d'appliques - **Commande spéciale**
Laiton et verre
Modèle créé vers 1950
H 29 x L 16 x P 14 cm
Provenance: Modèle réalisé pour l'École
Technique de Kotka, Finlande.
15 000 / 20 000 €



100



101

101. Alvar Aalto (1898-1976)
Paire de suspensions - **Commande spéciale**
Laiton et métal laqué
Édition Valaistustyö
Estampillées 'Valaistustyö'
Modèle créé vers 1950
H 40 × Ø10 cm
10000 / 15000 €



© D.R.

102. Alvar Aalto (1898-1976)
& **Aino Aalto** (1894-1949)
Paire de suspensions
Métal laqué et laiton
Édition Valaistustyö
Estampille 'AMA 500E Valaistustyö'
Modèle créé vers 1960
H 150 x Ø 30 cm
Provenance : Modèle réalisé pour le siège social de
la société Enso-Gutzeit, Helsinki, Finlande.
8 000 / 12 000 €



102



103

103. Paavo Tynell (1890-1973)
 Ensemble de trois plafonniers modèle n°9067
 Métal laqué et laiton
 Édition Taito Oy
 Estampillés 'TAITO'
 Modèle créé vers 1950
 H 32 x Ø 17 cm
 Bibliographie :
 - Catalogue commercial Finland House Lighting,
 non daté (vers 1952), modèle similaire illustré, n.p
 - Catalogue commercial Idman n°136, 1954, modèle
 illustré p. 77
10 000 / 15 000 €

104. Joaquim Tenreiro (1906-1992)
 Paire de fauteuils dits 'Concha'
 Peroba et textile
 Modèle créé en 1955
 H 72 x L 80 x P 70 cm
 Bibliographie : S. Cals, Tenreiro, Ed. Bolsa de Arte,
 Rio de Janeiro, 1998, modèle reproduit p.119
7 000 / 9 000 €



104



105



105. Paavo Tynell (1890-1973)
Ensemble de trois plafonniers
Laiton et verre
Édition Idman
Estampillés 'Idman'
Modèle créé vers 1950
H 28 x Ø 25 cm
7000 / 9000 €

106. Joaquim Tenreiro (1906-1992)
Table de salle à manger
Peroba
Édition Tenreiro Móveis e Decorações
Modèle créé vers 1950
H 73 x L 200 x P 94,5 cm
12000 / 18000 €



106



© D.R.

107. Joaquim Tenreiro (1906-1992)

Paire de chauffeuses dites 'Cadeira Baixa'

Peroba et cannage

Modèle créé en 1950

H 79 x L 52 x P 55 cm

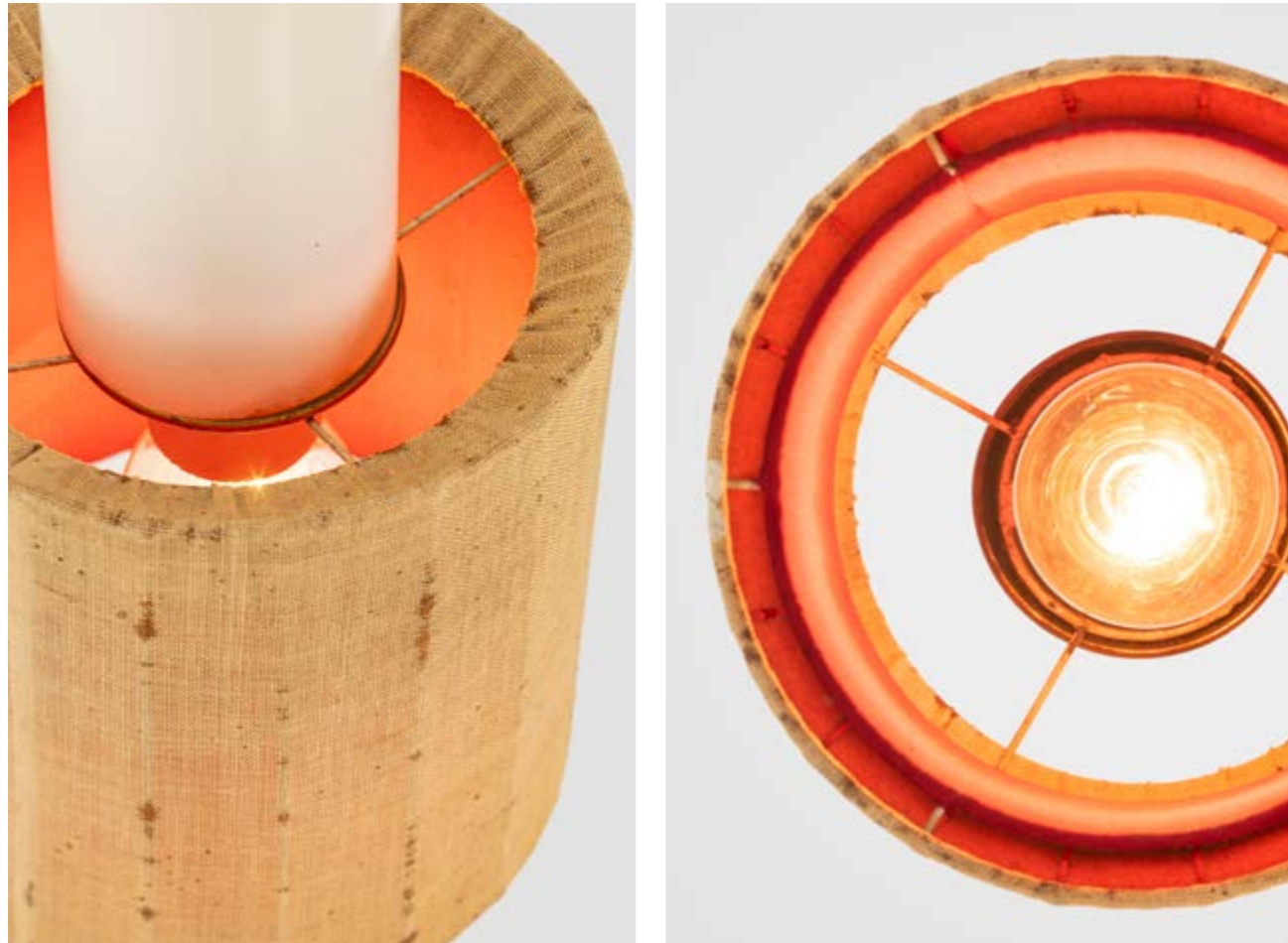
Bibliographie:

- M. Vasconcelos et Z. de Zanine, *Brazilian Furniture, chairs, armchairs, benches, stools*, Ed. Olhares, São Paulo, 2013, modèle similaire reproduit p.20
- Coll. *Movel Brasileiro Moderno*, Ed. Aeroplano & FGV Projetos, 2012, p.95
- L. Carmona e R. Texeira, *Casa Zalszupin, Entre(tempo)*, Ed. Act 2022, modèle similaire reproduit, n.p.
- R. Teixeira et J. Vargas, *Desenho da utopia*, Ed. Olhares, 2016, modèle similaire reproduit p.140

8000 / 12000 €

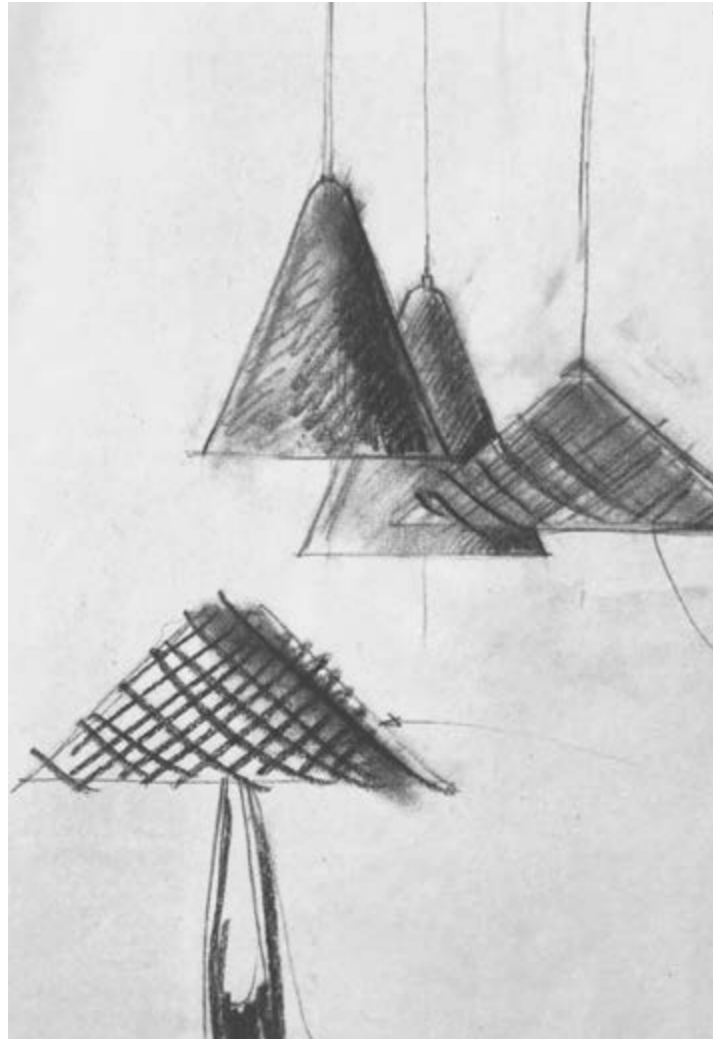


107



108. Alvar Aalto (1898-1976)
Paire de suspensions modèle n°A115
Métal laqué, laiton et textile
Édition Valaistustyö
Estampillées 'Valaistustyö A115'
Modèle créé vers 1950
H 180 x Ø18 cm
8 000 / 12 000 €





© D.R.

109. Lisa Johansson-Pape (1907-1989)
Paire de suspensions à contrepoids modèle
n°9506
Laiton et textile
Édition Orno
Estampillées 'Orno'
Modèle créé vers 1955
H 250 x Ø 55 cm
10 000 / 15 000 €



109

110. Lisa Johansson-Pape (1907-1989)

Paire de lampadaires

Laiton, cuir, acrylique et textile

Édition Orno

Estampillés 'Orno'

Modèle créé vers 1950

H 154 x Ø 43 cm

Bibliographie: Catalogue commercial Orno n°53,
1951, modèle similaire sous la référence 2061
illustré p.3

7000/9000 €



110



111



© D.R.

111. Sergio Rodrigues (1927-2014)

Paire de tabourets dits 'Banco Mocho'

Bois teinté

Édition OCA

Modèle créé en 1954

H 37 x Ø 40 cm

Bibliographie:

- Coll. Movel Brasileiro Moderno, Ed. Aeroplano & FGV Projetos, 2012, pp. 236 et 237

- Maria Cecília Loschiavo dos Santos, Modern Furniture in Brazil, Ed. Olhares, São Paulo, 2015, p. 176

- Sergio Rodrigues, catalogue raisonné, Ed. Icatu, 2000, Rio de Janeiro, p. 251

6000/9000 €

112. Lisa Johansson-Pape (1907-1989)

Paire de lampes modèle n°45-110

Teck, laiton et lamelles de bois

Édition Orno

Modèle créé vers 1960

H 43 x L 43 x P 46 cm

Bibliographie: Catalogue commercial Orno n°64, 1964, modèle illustré p. 98

5000/7000 €



112



 oca

f 113. Sergio Rodrigues (1927-2014)

Table de salle à manger modèle 'Burton'

Imbuia et laiton

Édition OCA

Modèle créé vers 1958

H 76 × L 246 × P 107 cm

Bibliographie:

- A. Chen, *The Rediscovery of the Twentieth Century Brazilian furniture*, Ed. The Monacelli Press, New York, 2016, modèle similaire p.196

- M. Vasconcellos & M-L Braga, *Movel Brasileiro Moderno*, Ed. Aeroplano, 2011, n.p.

- Coll. *Movel Brasileiro Moderno*, Ed. Aeroplano & FGV Projetos, 2012, modèle similaire p.233

10 000 / 15 000 €



113



114. Sergio Rodrigues (1927-2014)

Paire de fauteuils modèle 'Oscar'

Imbuia et cannage

Modèle créé vers 1960

H 80 x L 68 x P 55 cm

Bibliographie:

- Brazilian Furniture, chairs, armchairs, benches, stools, Ed. Olhares, São Paulo, 2013, p. 25

- Sergio Rodrigues, catalogue raisonné, Ed. Icatu, Rio de Janeiro, 2000, modèle similaire reproduit p.123

- M. C. Loschiavo dos Santos, Modern Furniture in Brazil, Ed. Olhares, São Paulo, 2015, modèle similaire reproduit p.182

- Coll., Movel Brasileiro Moderno, Ed. Aeroplano & FGV Projetos, 2012, modèle similaire reproduit pp.218-219

7 000 / 9 000 €



114



© RUY TEIXEIRA



© RUY TEIXEIRA

115. Sergio Rodrigues (1927-2014)

Paire de fauteuils modèle 'Oscar'

Imbuia et cannage

Modèle créé vers 1960

H 80 x L 68 x P 55 cm

Bibliographie:

- Brazilian Furniture, chairs, armchairs, benches, stools, Ed. Olhares, São Paulo, 2013, p.25
- Sergio Rodrigues, catalogue raisonné, Ed. Icatu, Rio de Janeiro, 2000, modèle similaire reproduit p.123
- M. C. Loschiavo dos Santos, Modern Furniture in Brazil, Ed. Olhares, São Paulo, 2015, modèle similaire reproduit p.182
- Coll., Movei Brasileiro Moderno, Ed. Aeroplano & FGV Projetos, 2012, modèle similaire reproduit pp.218-219

7000/9000€



115



116



116. Sergio Rodrigues (1927-2014)
Miroir et étagère
Imbuia, métal et miroir
Modèle créé vers 1965
Ø 57 x P 3,5 cm (miroir)
H 24,5 x L 100 x P 20 cm (étagère)
4000 / 6000 €

117. Paavo Tynell (1890-1973)
Applique
Laiton
Édition Taito Oy
Modèle créé vers 1950
H 16 x L 29 x P 17 cm
8000 / 12000 €



117



© D.R.

118. Paavo Tynell (1890-1973)
Paire de suspensions modèle K2-52
Laiton et verre
Édition Taito Oy
Estampillées "TAITO"
Modèle créé vers 1950
H 140 x Ø 30 cm
Bibliographie : Catalogue commercial Idman n°142,
1958, modèle illustré p. 91
14 000 / 18 000 €



118



119

119. Gunnel Nyman (1909-1948)
Ensemble de deux lampes
Bois, laiton et rotin
Édition Idman
Modèle créé vers 1945
H 46 x Ø 40 cm
6000 / 9000 €

120. V. Soini (Éditeur, XXe)
Paire de lampadaires
Laiton, cuir, bois et textile
Édition V. Soini
Modèle créé vers 1950
H 155 x Ø (abat-jour) 44 cm
7000 / 9000 €



120



121



121. Giuseppe Scapinelli (1891-1982)

Table basse
Bois et verre
Modèle créé vers 1950
H 40 × L 95 × P 54 cm
4000 / 6000 €

122. Mauri Alinari (XXe)

Suspension modèle n°K2-48
Laiton
Édition Idman
Estampille de l'éditeur
Modèle créé en 1950
H 155 × L 28 × P 25 cm
Bibliographie: Catalogue commercial Idman n°142,
1958, variante à cinq branches illustré p. 92
3000 / 4000 €



122



123

123. Paavo Tynell (1890-1973)
Paire de lampadaires modèle n°5763 dits '*Chinese Hat*'
Métal laqué, laiton et textile
Édition Taito Oy
Estampillés 'OY TAITO AB'
Modèle créé vers 1940
H 147 x Ø 55 cm
15 000 / 20 000 €



© D.R.

124. Paavo Tynell (1890-1973)
Plafonnier
Laiton et verre
Édition Idman
Estampillé 'Idman'
Modèle créé vers 1955
H 30 x Ø 40 cm
Note : Ce modèle a été créé pour l'éditeur américain
Lightolier.
10 000 / 15 000 €

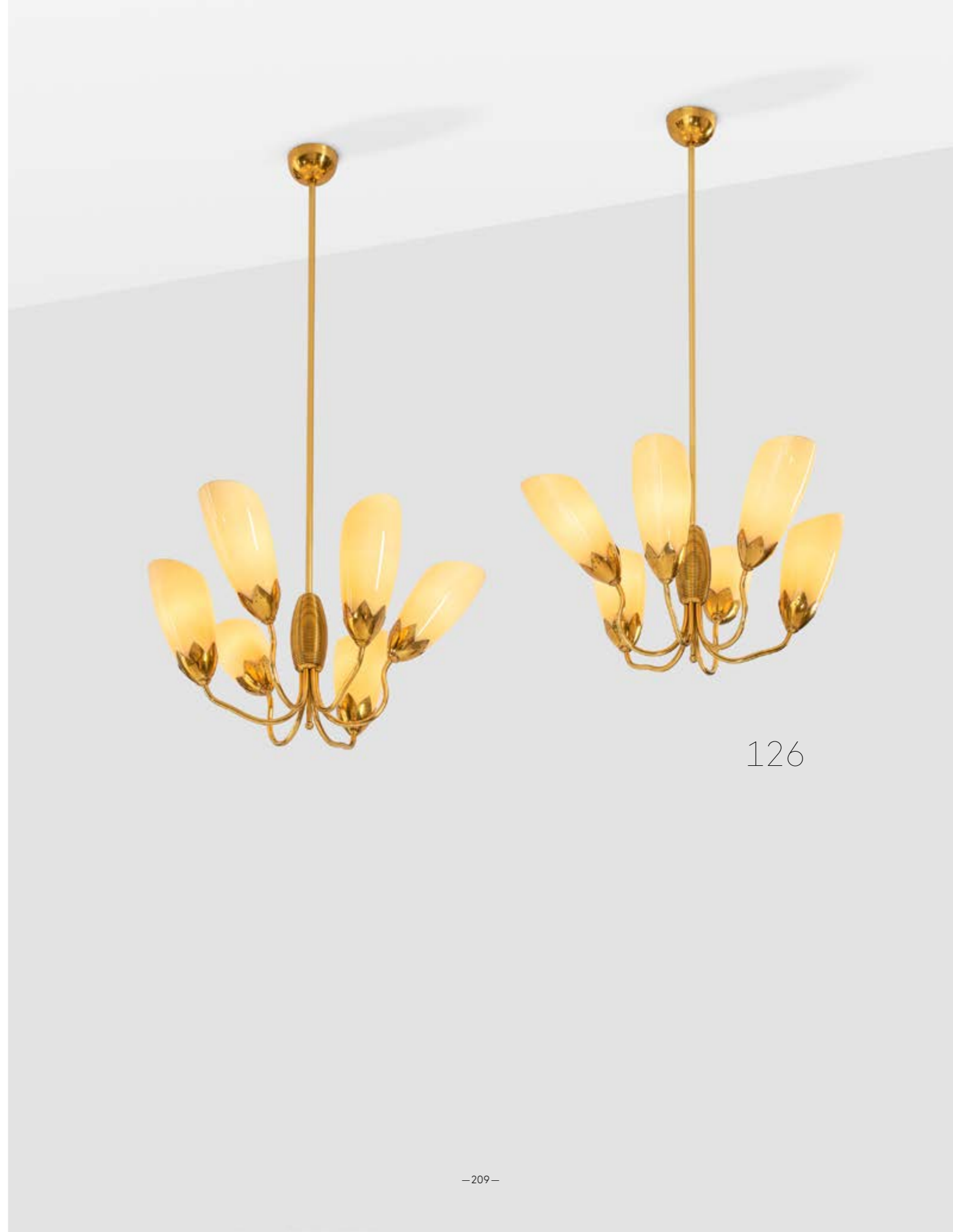


124



125

- 125. Mauri Almar** (XXe)
Paire de lampes modèle n°K11-21
Laiton et lamelles de bois
Édition Idman
Estampillées 'Idman'
Modèle créé vers 1950
H 42 x Ø 15 cm
Bibliographie: Catalogue commercial Idman n°142, 1958, modèle illustré p.117
5 000 / 7 000 €
- 126. Mauri Almar** (XXe)
Paire de suspensions modèle n°51111/6
Laiton et verre
Édition Idman
Modèle créé vers 1950
H 100 x Ø 65 cm
Bibliographie: Catalogue commercial Idman n°135, 1953, modèle illustré p.56
8 000 / 12 000 €



126



127

127. Itsu (Éditeur, XXe)
Paire d'appliques
Laiton, rotin et lamelles de bois
Édition Itsu
Estampillées 'Itsu'
Modèle créé vers 1950
H 40 × Ø (abat-jour) 50 cm
7 000 / 9 000 €



128

128. Lisa Johansson-Pape (1907-1989)
Paire de plafonniers
Métal, verre et lamelles de bois
Édition Orno
Estampillés 'Orno'
Modèle créé vers 1950
H 30 × Ø 81 cm
8 000 / 12 000 €



129

129. Lisa Johansson-Pape (1907-1989)
Paire d'appliques
Laiton, verre et lamelles de bois
Édition Orno
Estampillées 'Orno'
Modèle créé vers 1945
H 40 x L 30 x P 28 cm
6 000 / 9 000 €

130. Lisa Johansson-Pape (1907-1989)
Paire de suspensions
Laiton, verre et lamelles de bois
Édition Orno
Estampillées 'Orno'
Modèle créé vers 1945
H 80 x Ø 50 cm
8 000 / 12 000 €



130



131

f 131. Sergio Rodrigues (1927-2014)
Paire de tabourets
Imbuia et cuir
Modèle créé dans les années 1960
H 43 x L 60 x P 60 cm
2000/3000 €

132. V. Soini (Éditeur, XXe)
Paire de lampadaires
Laiton, rotin et lamelles de bois
Édition V. Soini
Estampille de l'éditeur
Modèle créé vers 1950
H 150 x Ø (abat-jour) 42 cm
7000/9000 €



132



133

133. V. Soini (Éditeur, XXe)
Paire d'appliques
Laiton et textile
Édition V. Soini
Modèle créé vers 1950
H 44 x L 28 x P 18 cm
6 000 / 8 000 €

134. Lisa Johansson-Pape (1907-1989)
Paire de lampes modèle n°40-014 dites 'Misses'
Verre, laiton et textile
Édition Orno
Estampillées 'Orno'
Modèle créé vers 1960
H 62 x Ø 53 cm
Bibliographie: Catalogue commercial Orno n°64,
1964, modèle illustré p. 95
6 000 / 9 000 €



134



135

135. Paavo Tynell (1890-1973)
Suspension
Laiton, bois et textile
Édition Taito Oy
Modèle créé vers 1935
H 120 x Ø 85 cm
18 000 / 25 000 €



136

136. Taidetakomo Hakkarainen (Éditeur, XXe)
Suspension
Fer forgé, lamelles de bois et verre
Édition Taidetakomo Hakkarainen
Modèle créé vers 1930
H 90 x Ø 55 cm
7000 / 9000 €

137. Taidetakomo Hakkarainen (Éditeur, XXe)
Paire d'appliques
Fer forgé, lamelle de bois et verre
Édition Taidetakomo Hakkarainen
Modèle créé vers 1930
H 28 x L 29 x P 24 cm
5000 / 7000 €



137

CONDITIONS GÉNÉRALES DE VENTE - PIASA

« Constituent des ventes aux enchères publiques les ventes faisant intervenir un tiers, agissant comme mandataire du propriétaire ou de son représentant, pour proposer et adjuger un bien au mieux-disant des enchérisseurs à l’issue d’un procédé de mise en concurrence ouvert au public et transparent. Le mieux-disant des enchérisseurs acquiert le bien adjudgé à son profit ; il est tenu d’en payer le prix. Sauf dispositions particulières et le cas des ventes effectuées dans le cercle purement privé, ces ventes sont ouvertes à toute personne pouvant enchérir et aucune entrave ne peut être portée à la liberté des enchères. » (Article L 320-2 du Code de commerce)

La Maison de Ventes PIASA est un opérateur de ventes volontaires régi par les dispositions des articles L 321-1 et suivants du Code de commerce.

La Maison de Ventes agit comme mandataire du vendeur qui contracte avec l'acheteur.

Les ventes aux enchères sont soumises aux présentes conditions générales.

AVANT LA VENTE

1. Description et présentation des lots

Les acquéreurs potentiels sont invités à examiner les biens pouvant les intéresser et à constater leur état avant la vente aux enchères, notamment pendant les expositions.

PIASA se tient à leur disposition pour leur fournir des rapports de condition sur l'état des lots, en fonction des connaissances artistiques et scientifiques à la date de la vente. Les rapports de condition sont disponibles gratuitement, sur demande, pour aider l'acquéreur potentiel à évaluer l'état d'un lot.

L'absence de réserve au catalogue n'implique pas que le lot soit en parfait état de conservation et exempt de restauration ou imperfection (usures, craquelures, rentoilage). Les lots sont vendus dans l'état dans lequel ils se trouvent au moment de la vente. En conséquence, aucune réclamation ne sera recevable dès l'adjudication prononcée, les lots ayant pu être examinés lors de l'exposition.

Les dimensions et poids sont donnés à titre indicatif. Les couleurs et les nuances peuvent différer sur papier ou à l'écran par rapport à leur présentation lors d'un examen physique.

2. Estimation

Dans le catalogue, l'estimation figure à la suite de chaque lot. Il ne s'agit que d'une indication, le prix d'adjudication résulte du libre jeu des enchères.

L'estimation basse mentionnée dans le catalogue ne peut être inférieure au prix de réserve, et pourra être modifiée jusqu'au moment de la vente.

Les estimations ne comprennent aucunes taxes ou frais applicables.

Les estimations peuvent être données en plusieurs monnaies. L'arrondie de ces conversions peut entraîner une légère modification des arrondissements légaux.

3. Provenance et authenticité

Dans le cadre de la protection des biens culturels PIASA met tout en œuvre dans la mesure de ses moyens pour s'assurer de la provenance des lots mis en vente. En cas de contestations notamment sur l'authenticité ou l'origine des objets vendus, la responsabilité éventuelle de PIASA, tenue par une obligation de moyens, ne peut être engagée qu'à la condition expresse qu'une faute personnelle et prouvée soit démontrée à son encontre.

L'action en responsabilité civile à l'encontre de la Maison de Ventes se prescrit par 5 ans à compter de l'adjudication ou de la prisée.

PIASA se réserve le droit de retirer le lot avant la vente ou pendant la vente aux enchères s'il y a des doutes sur son authenticité ou sa provenance.

4. Indications particulières

Les lots précédés d'un * appartiennent à un actionnaire, un collaborateur ou un expert de la société PIASA. Les notices d'information contenues dans le catalogue sont établies avec toutes les diligences requises, par PIASA et l'expert qui l'assiste le cas échéant, sous réserve des notifications, déclarations, rectifications, annoncées verbalement au moment de la présentation de l'objet et portées au procès-verbal de la vente.

PARTICIPATION A LA VENTE

Les enchérisseurs sont invités à se faire connaître auprès de PIASA avant la vente afin de procéder à l'enregistrement de leurs données personnelles.

Pour une personne physique, son enregistrement nécessite une pièce d'identité avec photo et un justificatif de domicile si son adresse actuelle ne figure pas sur la pièce d'identité.

Pour une société, son enregistrement nécessite un certificat d'immatriculation de moins de trois mois indiquant le nom du représentant légal et son siège social.

PIASA se réserve le droit de ne pas enregistrer un client à la vente si les collaborateurs considèrent que ce client n'apporte pas toutes les garanties pour la sécurité de la transaction. Toute fausse indication concernant l'identité du client engagera sa responsabilité.

Plusieurs possibilités s'offrent au client pour enchérir.

1. Enchères en salle

Le mode usuel pour enchérir consiste à être présent en salle pendant la vente. Vous devez vous enregistrer en ligne ou en personne au sein de nos locaux 24 heure avant la vente.

2. Ordres d'achat

Le client ne pouvant assister à la vente pourra laisser un ordre d'achat. PIASA agira pour le compte de l'enchérisseur, selon les instructions contenues dans le formulaire d'ordre d'achat, et au mieux de ses intérêts. Étant entendu que les limites en euros inscrites sur l'ordre d'achat correspondent au prix marteau et ne comprennent pas les taxes et commissions à la charge de l'acheteur. Lorsque deux ordres d'achat sont identiques, la priorité revient au premier ordre reçu.

3. Enchères téléphoniques

PIASA peut porter des enchères téléphoniques pour le compte d'un acquéreur potentiel. L'acquéreur potentiel devra se faire connaître au préalable de la maison de vente. La responsabilité de PIASA ne peut être engagée pour un problème de liaison téléphonique ou en cas d'erreur ou d'omissions relatives à la réception des enchères téléphoniques.

Il ne sera accepté aucune enchère téléphonique pour les lots dont l'estimation est inférieure à 300 €.

Les ordres d'achat écrits ou les enchères par téléphone sont une facilité pour les clients mise en place à titre

gracieux. Ni PIASA, ni ses employés ne pourront être tenus pour responsables en cas d'erreurs éventuelles ou omissions dans leur exécution comme en cas de non-exécution de ceux-ci.

4. Enchères en ligne

PIASA ne peut être responsable en cas de dysfonctionnement des plateformes utilisées pour enchérir en ligne. L'utilisateur doit prendre connaissance et accepter, sans réserve, les conditions d'utilisation de cette plateforme.

5. Mandat pour le compte d'un tiers

Tout enchérisseur est réputé agir pour son propre compte, cependant il peut informer au préalable PIASA de sa qualité de mandataire pour le compte d'un tiers.

PIASA se réserve le droit d'accepter ou de refuser le mandat.

Les demandes d'ordres d'achat et d'enchères téléphoniques peuvent être faites par le biais du formulaire en ligne sur le site www.piasa.fr ou en utilisant le formulaire prévu à cet effet à la fin du catalogue de vente.

DÉROULEMENT DE LA VENTE

1. Le jeu des enchères

Le commissaire-priseur est en droit de faire progresser librement les enchères. Dans le cas où un prix de réserve a été fixé par le vendeur, le commissaire-priseur peut faire porter les enchères pour le compte du vendeur jusqu'à ce que ce prix soit atteint.

Les enchères en salle priment sur les enchères online.

L'adjudicataire sera le plus offrant et le dernier enchérisseur.

Après le coup de marteau, le commissaire-priseur ne pourra prendre aucune enchère quelle qu'elle soit.

2. La présentation des objets

Les éventuelles modifications aux descriptions du catalogue seront énoncées verbalement pendant la vente et noté au procès-verbal.

PIASA peut utiliser des moyens vidéo pendant la vente aux enchères pour la présentation des objets mis en vente. PIASA ne pourra engager sa responsabilité en cas d'erreur de manipulation sur les plateformes (présentation d'un bien différent de celui sur lequel les enchères sont portées).

3. Droit de préemption

Conformément aux dispositions des articles L123-1 et L123-2 du Code du Patrimoine, l'État français dispose d'un droit de préemption sur certaines œuvres d'art mises en vente lors des enchères publiques. L'État se trouve alors subrogé au dernier enchérisseur. L'exercice de ce droit intervient immédiatement après le coup de marteau, et est confirmé dans un délai de quinze jours à compter de la vente. PIASA ne pourra être tenu pour responsable des conditions de la préemption par l'État français.

EXÉCUTION DE LA VENTE

L'adjudication réalise le transfert de propriété. Un contrat de vente est conclu entre le vendeur et l'adjudicataire.

Dès l'adjudication, les objets sont placés sous l'entière responsabilité de l'acquéreur qui devra les enlever dans les plus brefs délais.

1. Paiement

L'article L320-2 du code de commerce énonce que le mieux disant des enchérisseurs acquiert le bien adjudgé en son profit et est tenu d'en payer le prix au comptant.

Le règlement du bien, ainsi que celui des taxes s'y appliquant, sera effectué en euros.

L'adjudicataire pourra s'acquitter par les moyens suivants :

1. Par carte bancaire uniquement en salle et au 5 Boulevard Ney 75018 Paris: VISA et MASTERCARD. (L'American express n'est pas acceptée)

2. Par chèque bancaire certifié en euros avec présentation obligatoire d'une pièce d'identité en cours de validité, ou d'un Kbis datant de moins de 3 mois pour les personnes morales

3. Par virement bancaire en euros :

BANQUE NEUFLIZE OBC, 3 Avenue Hoche 75008 PARIS
Numéro de Compte International (IBAN)

FR76 3078 8001 0009 0121 9000 289

BIC (Bank Identification Code)

NSMFRPPXXX

4. Les chèques tirés sur une banque étrangère ne seront autorisés qu'après l'accord préalable de PIASA, pour cela, il est conseillé aux acheteurs d'obtenir, avant la vente, une lettre accréditive de leur banque pour une valeur avoisinant leur intention d'achat, qu'ils transmettront à PIASA.

5. En espèces :

- Jusqu'à 1000€ frais et taxes comprises lorsque le débiteur a son domicile fiscal en France ou agit pour les besoins d'une activité professionnelle.

- Jusqu'à 15000€ frais et taxes comprises lorsque le débiteur justifie qu'il n'a pas son domicile fiscal en France et n'agit pas pour les besoins d'une activité professionnelle, sur présentation d'un passeport et justificatif de domicile.

2. Frais acheteur

En sus du prix de l'adjudication, l'adjudicataire devra acquitter par lot et par tranche dégressive les commissions et taxes suivantes :

30% TTC sur les premiers 700 000 € (25% HT + TVA 20%)
24% TTC de 700 001 € à 4 000 000 € (20% HT + TVA 20%)
14,4% TTC au-delà de 4 000 001 € (12% HT + TVA 20 %)

Pour les livres, en sus du prix de l'adjudication, l'adjudicataire devra acquitter par lot et par tranche dégressive les commissions et taxes suivantes :

30% TTC sur les premiers 700 000 €
(28,44% HT + TVA 5,5%)

24% TTC de 700 001 € à 4 000 000 €

(22,75% HT + TVA 5,5%)

14,4% TTC au-delà de 4000 001 €

(13,65% HT + TVA 5,5%)

La société étant sous le régime fiscal de la marge prévu à l'Article 297A du CGI, il ne sera délivré aucun document faisant ressortir la TVA.

L'adjudicataire UE justifiant d'un numéro de TVA intracommunautaire et d'un document prouvant la livraison dans son Etat membre pourra obtenir le remboursement de la TVA sur les commissions.

Lots en provenance hors UE

Les lots dont le n° est précédé par le symbole ***f*** sont soumis à des frais additionnels pouvant être rétrocedé à l'adjudicataire sur présentation des documents douaniers

d'exportation hors Union Européenne. Ces frais sont de 6.60% TTC (soit 5.50% HT) sur le prix de l'adjudication.

Les lots dont le n° est précédé par le symbole ***ff*** sont soumis à des frais additionnels de 24,00% TTC (soit 20% HT) sur le prix de l'adjudication.

Pour de plus amples renseignements, veuillez contacter notre service comptabilité au : +33 (0)1 53 34 10 17.

3. Défaut de paiement

Conformément à l'article L 321-14 du Code de commerce, à défaut de paiement par l'adjudicataire, après mise en demeure adressée à l'acquéreur par lettre recommandée avec accusé de réception, restée infructueuse, le bien est remis en vente à la demande du vendeur sur réitération des enchères ; si le vendeur ne formule pas cette demande dans un délai de trois mois à compter de l'adjudication, PIASA aura mandat d'agir en son nom et pour son compte et pourra :

- soit notifier à l'adjudicataire défaillant la résolution de plein droit de la vente, sans préjudice des éventuels dommages-intérêts. L'adjudicataire défaillant demeure redevable des frais de vente ;

- soit poursuivre l'exécution forcée de la vente et le paiement du prix d'adjudication et des frais de vente, pour son propre compte et/ou pour le compte du vendeur.

PIASA SA se réserve le droit d'exclure des ventes futures tout adjudicataire qui aura été défaillant ou qui n'aura pas respecté les présentes conditions générales de vente.

À ce sujet, la société de ventes volontaires PIASA est adhérente au Registre central de prévention des impayés des Commissaires-priseurs auprès duquel les incidents de paiement sont susceptibles d'inscription. Les droits d'accès, de rectification et d'opposition pour motif légitime sont à exercer par le débiteur concerné auprès du Symev, 15 rue Freycinet, 75016 Paris.

RETRAIT DES LOTS

Le transport des lots devra être effectué aux frais et sous l'entière responsabilité de l'adjudicataire.

Aucun lot ne sera remis aux acquéreurs avant l'acquittement de l'intégralité des sommes dues. En cas de paiement par chèque ou par virement, la délivrance des objets, pourra être différée jusqu'à l'encaissement. Les frais de dépôt sont, en ce cas, à la charge de l'adjudicataire.

<div><div><div><div><div><div></div></div></div><div><div><div></div></div></div><div><div><div></div></div></div></div></div></div> <p>Tous les achats réglés pourront être enlevés 24 heures après la vente :</p> <p>AU SEIN DE NOTRE ZONE DE STOCKAGE</p> <p>5 boulevard Ney 75018 Paris (Ouvert de 9h à 12h et de 14h à 17h). L'entrée se fait par le 215 rue d'Aubervilliers 75018 Paris (Niveau -1, zone C-15). Hauteur maximum du camion : 3m90. L'enlèvement des objets se fait sur rendez-vous par mail : piasa-ney@piasa.fr</p> <p>AU SEIN DE NOS LOCAUX</p> <p>118 rue du Faubourg Saint-Honoré, 75008 Paris pour récupérer des bijoux. L'enlèvement des bijoux se fait sur rendez-vous auprès du département Bijoux (Contact : Dora Blary +33 (0)1 53 34 13 30 d.blary@piasa.fr).</p>
--

Les lots pourront être gardés à titre gracieux pendant 30 jours. Passé ce délai, des frais de dépôts et d'assurance seront supportés par les acquéreurs au tarif de 30 € HT forfaitaire et 3 € HT par jour calendaire et par lot, 6 € HT par jour calendaire et par lot concernant le mobilier.

Passé 60 jours, PIASA décline toute responsabilité quant aux dommages que l'objet pourrait encourir, la garantie de PIASA cessera alors de plein droit.

EXPORTATION

L'exportation hors de France ou l'importation dans un autres pays d'un lot, peut être affectée par les lois du pays dans lequel il est exporté, ou importé. L'exportation de tout bien hors de France ou l'importation dans un autre pays peut être soumise à l'obtention d'une ou plusieurs autorisation(s) d'exporter ou d'importer. Certaines lois peuvent interdire l'importation ou interdire la revente d'un lot dans le pays dans lequel il a été importé.

L'exportation de certains objets dans un pays de l'Union Européenne est subordonnée à l'obtention d'un certificat d'exportation délivré par les services compétents du Ministère de la Culture, dans un délai maximum de 4 mois à compter de sa demande.

La réglementation internationale du 3 mars 1973, dite Convention de Washington, a pour effet la protection de spécimens et d'espèces dits menacés d'extinction. L'exportation ou l'importation de tout lot fait ou comportant une partie (quel qu'en soit le pourcentage) en ivoire, écailles de tortues, peau de crocodile, corne de rhinocéros, os de baleine, certaines espèces de corail et en palissandre etc. peut être restreinte ou interdite.

A titre informatif, le nouveau règlement (UE) 2021/2280 de la Commission du 16 décembre 2021 interdit l'exportation en dehors de l'Union Européenne de tout lot contenant un élément en ivoire travaillé, à l'exception des instruments de musique pré-1975.

Il appartient, sous sa seule responsabilité, à l'acheteur de prendre conseil et vérifier la possibilité de se conformer aux dispositions légales ou règlementaires qui peuvent s'appliquer à l'exportation ou l'importation d'un lot, avant même d'enchérir. Dans certains cas, le lot concerné ne peut être transporté qu'assorti d'une confirmation par expert, aux frais de l'acheteur, de l'espèce et ou de l'âge du spécimen concerné.

PIASA peut, sur demande, assister l'acheteur dans l'obtention des autorisations et rapport d'expert requis. Ces démarches seront conduites aux frais de l'acheteur. Cependant, PIASA ne peut garantir l'obtention que les autorisations seront délivrées.

En cas de refus de permis ou de délai d'obtention de celui-ci, l'acheteur reste redevable de la totalité du prix d'achat du lot. Un tel refus ou délai ne saurait en aucun cas justifier le retard du paiement ou l'annulation de la vente.

LOI APPLICABLE ET ATTRIBUTION DE COMPÉTENCE

Les dispositions des conditions de vente sont indépendantes les unes des autres. La nullité d'une des conditions ne peut entraîner l'inapplicabilité des autres conditions de vente.

Les présentes conditions de ventes sont rédigées en français et régies par le droit français. Les éventuels litiges relatifs à l'interprétation ou l'application des présentes Conditions Générales de Vente seront portés devant les juridictions françaises, compétentes dans le ressort du siège social de PIASA.

PROTECTION DES DONNÉES PERSONNELLES

Le client PIASA dispose d'un droit d'accès et de rectification aux données nominatives fournies à PIASA dans les conditions de la loi Informatique et Liberté du 6 janvier 1978 modifiée par la loi du 6 août 2004. Depuis le 25 mai 2018, PIASA est en conformité avec la nouvelle réglementation européenne de la protection des données personnelles. Ces données pourront être communiquées aux autorités compétentes dès lors que la réglementation l'impose.

GENERAL TERMS AND CONDITIONS OF AUCTION - PIASA

“Public auctions are sales which involve the participation of a third party, acting as agent of the owner or his representative, to offer and sell an item of property to the highest bidder at the end of a process of competitive bidding that is open to the public and transparent. The highest bidder acquires the sold item for his own benefit ; he is bound to pay the price. Except where specially provided otherwise or for sales made within a purely private circle, these sales are open to any person able to bid and no restriction may be made on the freedom of bidding.” (Article L.320-2 of the Commercial Code)

The Maison de Ventes (Auction House) PIASA is a public auction operator governed by the provisions of Articles L.321-1 et seq. of the Commercial Code.

The Auction House acts as agent of the seller who enters into contract with the buyer.

The auctions are subject to these general terms and conditions.

PRIOR TO THE SALE

1. Description and presentation of the lots

Potential buyers are invited to examine the items that may interest them and to observe their condition prior to the auction, including in particular during exhibitions.

PIASA remains at their disposal to provide reports on the condition of the lots, according to artistic and scientific knowledge at the date of the auction. Condition reports are available free of charge, upon request, to assist the prospective buyer in evaluating the condition of a lot.

The absence of a reserve in the catalog doesn't imply that the lot is perfectly conserved and free of restorations or imperfections (wear and tear, cracks, lining). The lots are sold in the condition in which they are at the time of the sale. Consequently, no claim will be admissible as of the time of the adjudication, as the lots were available for examination at the exhibition.

The dimensions and weights are given for information only. Colors and shades may vary on paper or on screen from their presentation during a physical examination.

2. Appraisal

In the catalog, appraisal appears after each lot. This is only an indication, the hammer price shall result from free bidding. Appraisals may be given in several currencies. The rounding of these conversions may lead to a slight difference compared to laws on rounding.

The low estimate mentioned in the catalog cannot be lower than the reserve price, and can be modified until the moment of the sale.

Appraisals don't include any applicable taxes or fees.

3. Provenance and authenticity

In the framework of the protection of items of cultural property, PIASA makes all effort within its means to verify the origin of the auctioned lots. In the event of dispute, notably as to the authenticity or origin of the sold items, PIASA, bound by a best efforts obligation, shall only be liable under the express condition of demonstration that it has committed a proven personal wrong.

Any liability claim against the Auction House will be barred after the limitation period of 5 years following the sale or appraisal. PIASA reserves the right to withdraw the lot from auction at any time if there is doubt as to its authenticity or origin.

4. Special indications

The lots preceded by an * belong to a shareholder, employee or expert of PIASA. The information notices contained in the catalogue are drawn up with all due diligence, by PIASA and the expert assisting it where relevant, subject to any notifications, declarations or rectifications announced orally at the time of presentation of the item and set down in the minutes of the sale.

PARTICIPATION TO THE AUCTION

Bidders are invited to present themselves to PIASA SA before the sale in order to enable their personal details to be registered (an identity document will be requested).

For an individual, registration requires photo identification and proof of address if the current address is not on the identification.

For a company, registration requires a certificate of registration less than three months old indicating the name of the legal representative and the registered office.

PIASA reserves the right not to register a client for sale if the employees consider that this client does not bring all the guarantees for the security of the transaction. Any false information concerning the bidder's identity will give rise to his or her liability.

There are several possibilities for buyers to bid.

1. Bidding in the auction room

The usual method of bidding is by being present in the room during the auction. You must register online or in person at our office 24 hours before the sale.

2. Purchase orders

A customer who cannot attend the sale may leave a purchase order. PIASA will act on behalf of the bidder, in accordance with the instructions contained on the purchase order form, and in his or her best interests. The the limits in euros indicated on the purchase order correspond to the hammer price and do not include taxes and commissions payable by the buyer. If two purchase orders are identical, priority will go to the first order received.

3. Telephone bidding

PIASA may carry telephone bids on behalf of a potential buyer. The potential buyer must present himself to the auction house in advance. PIASA cannot be held liable for any difficulty in the telephone connection or in the event of error or omission concerning the receipt of telephone bids.

No telephone bids will be accepted for lots where the appraisal is less than €300.

Written purchase orders or telephone bids are facilities that are provided to customers without charge. Neither PIASA nor its employees may be held liable in the event of any error or omission in executing them or failing to execute them.

4. Bid Online

PIASA cannot be held responsible in the event of dysfunction of the platforms used to bid online. The user must read and accept, without reservation, the conditions of use of this platform.

5. Mandate on behalf of a third party

Each bidder is deemed to be acting on his own behalf, however he may inform PIASA in advance that he is acting as agent on behalf of a third party. PIASA reserves the right to accept or refuse the agent's representative status.

Requests for purchase orders and telephone bids may be made using the online form available on the site www.piasa.fr or by using the form provided for this purpose at the end of the auction catalogue.

AUCTION PROCEEDINGS

1. The bids

The auctioneer is freely entitled to proceed with bidding. Bids made in the auction room will take precedence to online bids.

In the event that a reserve price has been set by the seller, PIASA may carry bids on behalf of the seller until this price has been reached. The lower limit of the appraisal stated in the catalogue cannot be lower than the reserve price, and may be modified up to the time of the auction.

The winning bidder shall be the highest and final bidder.

After the hammer fall, the auctioneer cannot take account of any other bid whatsoever.

2. The presentation of the objects

Any changes to the catalog descriptions will be stated verbally during the sale and noted in the minutes. At the time of the auction, PIASA shall be entitled to shift lots, group or subdivide lots, or withdraw lots from the auction.

PIASA may use video devices during the auction to present the items put up for auction. PIASA shall bear no liability in the event of a handling error (presentation of an item that is different to the one for which bidding is made) or in the event of dysfunction in the platform permitting online bidding.

3. Right of pre-emption

In accordance with the provisions of articles L123-1 and L123-2 of the Code du Patrimoine, amended by the Law of 10 July 2000, the French State has a right of pre-emption over certain works of art sold at public auction. The State will then enter by way of subrogation into the rights of the highest bidder. This right must be exercised immediately after the hammer fall, and confirmed within a period of fifteen days following the sale. PIASA cannot be held liable for the conditions under which pre-emption is exercised by the French State.

GENERAL TERMS AND CONDITIONS OF AUCTION - PIASA

ENFORCEMENT OF THE SALE

The announcement of the sale (adjudication) causes transfer of ownership title. A contract of sale is concluded between the seller and the successful bidder.

As of the time of the adjudication, the items shall be the entire responsibility of the buyer who must remove them as soon as possible. He will also have to insure his purchase(s) as soon as the adjudication is pronounced, the whole of the risks, in particular of loss, degradations, theft or others, being from this moment transferred to him.

1. Payment

In accordance with Article L320-2 of the Code du commerce states, the highest bidder acquires the property auctioned in his favor and is required to pay the price in cash.

Payment for items, together with applicable taxes, shall be made in euros.

The winning bidder may pay using the following means:

1. By credit or debit card only in the auction room, or 5 Boulevard Ney 75018 Paris: VISA and MASTERCARD. (American express not accepted)

2. By certified bank cheque in euros with compulsory presentation of a valid identity document, or extract of registration in the trade registry ("Kbis" extract) dating from within the last 3 months for legal entities.

3. By wire transfer in euros:

BANQUE NEUFLIZE OBC, 3 Avenue Hoche 75008 PARIS
International Bank Account Number (IBAN)

FR76 3078 8001 0009 0121 9000 289

BIC (Bank Identification Code)

NSMBFRPPXXX

4. Cheques drawn on a foreign bank will not be authorised except with PIASA's prior agreement. For that purpose, buyers are advised to obtain a letter of credit from their bank for a value approaching their intended purchase price, which they will transmit to PIASA.

5. In cash:

- Up to €1,000 including costs and taxes, where the debtor's tax residence is in France or if acting for the purposes of a professional activity.

- Up to €15,000 including costs and taxes where the debtor proves not being having tax residency

in France and not acting for the purposes of a professional activity, on presentation of a passport and proof of residence.

2. Buyer's selling costs

In addition to the hammer price, the winning bidder must pay the following commission and taxes, per lot and in accordance with the relevant price brackets:

30% including VAT on the first €700,000 (25% excluding VAT + 20% VAT)

24% including VAT from €700,001 to €4,000,000 (20% excluding VAT + 20% VAT)

14.4% including VAT above €4,000,001 (12% excluding VAT + 20% VAT)

For books, in addition to the hammer price, the winning bidder must pay the following commission and taxes, per lot and in accordance with the relevant price brackets:

30% including VAT on the first €700,000 (28,44 % excluding VAT + 5,5% VAT)

24% including VAT from €700,001 to €4,000,000 (22,75 % excluding VAT + 5,5% VAT)

14.4% including VAT above €4,000,001 (13,65 % excluding VAT + 5,5% VAT)

No document showing VAT will be issued, as the company is subject to the margin provided for in Article 297 A of the CGI.

The successful bidder from the EU with an intra-community VAT number and a document proving the delivery in his Member State will be able to obtain a refund of the VAT on the commissions.

Lots from outside the EU

Lots having a number preceded by the symbol **f** are subject to additional costs that may be paid over to the winning bidder on the presentation of customs export documents from outside the European Union. These costs are 6,60% with VAT, (so 5,50% excluding VAT), of the hammer price.

Lots having a number preceded by the symbol **ff** are subject to additional costs of 24,00% with VAT (so 20% excluding VAT) of the hammer price.

For further information, please contact our accounting department at the number: +33 (0)1 53 34 10 17.

3. Payment default

In accordance with Article L.321-14 of the Code du commerce, in the event of failure to pay by the winning bidder, after notice summoning payment has been sent to the buyer by registered letter with return receipt requested and remains without effect, the item shall be re-auctioned on the seller's request; if the seller does not express this request within three months following the sale, PIASA shall be empowered to act in his name and on his behalf and may:

- either notify the winning bidder of the automatic rescission of the sale, without prejudice to any damages that may be claimed.

The defaulting winning bidder will remain liable to pay the auction costs ;

- or pursue the enforcement of the sale and payment of the hammer price and auction costs, for its own benefit and/or on behalf of the seller.

PIASA SA reserves the right to exclude any winning bidder who fails to pay, or who does not comply with these general terms and conditions of auction, from any future auctions.

In this respect, the PIASA auction house is a member of the central registry for auctioneers for the prevention of non-payment (Registre central de prévention des impayés des Commissaires priseurs) with which payment incidents may be registered. The rights of access, rectification and opposition on legitimate grounds may be exercised by the debtor in question by contacting Symev, 15 rue Freycinet, 75016 Paris.

TAKING DELIVERY OF LOTS

The transport of the lots will be at the expense and under the entire responsibility of the successful bidder.

No items will be given to the purchasers before the payment of the totality of the sums due. In the case of payment by cheque or bank transfer, the delivery of the objects may be deferred until the amount has been cashed. In this case, the deposit fees are at the expense of the purchasers.

All paid items can be collected 24 hours after the sale at our storage site:

IN OUR STORAGE AREA

5 boulevard Ney 75018 Paris (Open from 9- am to 12 pm and 2pm to 5pm). Entrance via 215 rue d'Aubervilliers 75018 Paris (Level -1, zone C-15). Maximum height of vehicles: 3.90m. Withdrawal of the items is done by appointment by e-mail: piasa-ney@piasa.fr

IN OUR AUCTION HOUSE

118 rue du Faubourg Saint-Honoré, 75008 Paris to collect jewelry. The removal of jewels is done by appointment by mail directly with the Jewelry Department (Contact: [Dora.Blary1+33+\(0\)153341330|d.blary@piasa.fr](mailto:Dora.Blary1+33+(0)153341330|d.blary@piasa.fr)).

Items will be kept free of charge for 30 days. Thereafter the purchaser will be charged storage and insurance costs at the rate of €30 + tax, and €3 + tax, per day and per lot and €6 + tax per day and per lot concerning the furniture.

Past 60 days, PIASA assumes no liability for any damages that may occur to the lot, it being no longer covered by PIASA's insurance.

EXPORTS

The export out of France or the import into another country of a lot may be affected by the laws of the country in which it is exported, or imported. The export of any lot from France or the import into another country may be subject to one or more export or import authorisations. Local laws may prevent the buyer from importing a lot or may prevent him selling a lot in the country the buyer import it into.

The export of certain items to a country of the European Union requires an export certificate issued by the competent departments of the Ministry of Culture within a maximum period of 4 months following the application.

The international regulations of 3 March 1973, known as the Washington Convention (Convention on International Trade of Endangered Species, CITES), have the effect of protecting specimens and species threatened with extinction. The export or import of any lot made of or containing any part (whatever the percentage) of ivory, tortoiseshell, crocodile skin, rhinoceros horn, whalebone, certain species of coral, rosewood etc. may be restricted or prohibited.

It is the buyer's sole responsibility to take advice and meeting the requirements of any laws or regulations which apply to exporting or importing any lot, prior to bidding. In some cases, the lot concerned may only be shipped along with an independent scientific confirmation of species and/or age of the specimen concerned, which will be issued at the expense of the buyer.

The new Commission Regulation (EU) 2021/2280 of December 16, 2021 prohibits the export outside the European Union of any lot containing a worked ivory component, with the exception of pre-1975 musical instruments.

PIASA can, on request, assist the buyer in obtaining the required licenses and independent scientific confirmation. This proceeding will be carried out at the buyer's expense. However, PIASA cannot guarantee that the buyer will get the appropriate license.

In the event of refusal of the license or delay in obtaining one, the buyer remains liable for the entire purchase price of the lot. Such a refusal or delay shall not allow for late payment or cancellation of the sale.

Transportation of the lots shall be made at the expense and entirely under the responsibility of the winning bidder. The sale is made for payment with immediate value and in euros.

GOVERNING LAW AND JURISDICTION

All of the provisions of the terms and conditions of auction are independent of one another. The nullity of any one of the terms and conditions cannot cause any of the other terms and conditions of auction to be inapplicable.

These terms and conditions of auction are drafted in French and governed by French law. Any dispute concerning the interpretation or application of these General Terms and Conditions of Auction shall be brought before the competent French courts of the judicial district in which the registered offices of PIASA are located.

PERSONAL DATA PROTECTION

Customers of PIASA have a right of access and rectification of personally identifiable data provided to PIASA, as provided for in the Law on Computing and Civil Liberties of 6 January 1978, amended by the Law of 6 August 2004. Since 25 May 2018, PIASA complies with the new European data protection regulations. These data may be communicated to the competent authorities when required by law.

PIASA

American Design

VENTE : MARDI 29 AVRIL 2025 À 17H



Contact

Marine Sanjou
m.sanjou@piasa.fr
Tél.: +33 1 53 34 10 19

© XAVIER DEFAIX

WWW.PIASA.FR

COMPTABILITÉ

ACHETEURS

Gaëlle Le Dréau
Tél.: +33 1 53 34 10 17
g.ledreau@piasa.fr

VENDEURS

Odile de Coudenhove
Tél.: +33 1 53 34 12 85
o.decoudenhove@piasa.fr

DÉPÔT ET STOCKAGE

Pour les résidents belges :
De Lundi à vendredi de 9h à 17h
Embelco
Lambroekstraat 17
1930 Zaventem

**Pour les résidents hors-
Belgique :**
Sur RDV du lundi au vendredi
de 9 à 12h et de 14 à 17h
5 boulevard Ney 75 018 Paris
Tel. : +33 1 40 34 88 83
Entrée par :
215 rue d'Aubervilliers
75 018 Paris

Laura Rouvier
Lrouvier@piasa.fr
Amine Hajji
a.hajji@piasa.fr
Namisse Sahnoune
n.sahnoune@piasa.fr
Audrey Orioux de la Porte
a.orioux@piasa.fr

DIGITAL COMMUNICATION MARKETING

Responsable technique
Kévin-Samuel Bernard
ks.bernard@piasa.fr

Responsable Communication
Jonathan Dureisseix
Tél. : +33 1 53 34 12 36
j.dureisseix@piasa.fr

Assistante Communication et
Digital
Jade Otormin
Tél. : +33 1 53 34 12 88
j.otormin@piasa.fr

Assistante Communication et
Digital
Gaëlle Refloc'h
Tél. : +33 1 53 34 10 15
g.refloch@piasa.fr

Responsable des ventes digitales
Elodie Bériola
Tél. : +33 1 53 34 10 07
e.beriola@piasa.fr

**Agnès Renoult
Communication**
Donatienne de Varine
Tél. : +33 1 87 44 25 25
donatienne@agnesrenoult.com

DÉPARTEMENTS

ART MODERNE ET CONTEMPORAIN

Directrice
Florence Latioule
Tél. : +33 1 53 34 10 03
f.latioule@piasa.fr

Directrice adjointe
**Laura Wilmotte-
Koufopandelis**
Tél. : +33 1 53 34 13 27
lwilmotte@piasa.fr

Catalogueuse
Gabrielle de Soye
Tél. : +33 1 53 34 12 39
g.desoye@piasa.fr

Responsable de ventes
Louise Herail
Tél. : +33 1 53 34 10 02
l.herail@piasa.fr

ART BELGE

Directrice
Sabine Mund
Tél. : +32 496 469 654
s.mund@piasa.fr

ARTS DÉCORATIFS DU XX^e SIÈCLE ET DESIGN

Directeur
Frédéric Chambre
f.chambre@piasa.fr

Directrice adjointe
Marine Sanjou
m.sanjou@piasa.fr
Tél. : +33 1 53 34 10 19

Directrice adjointe
Leslie Marson
l.marson@piasa.fr
Tél. : +33 1 53 34 10 06

Directeur adjoint
Paul Viguiet
Tél. : +33 1 45 44 43 54
p.viguiet@piasa.fr

Spécialiste junior
Jessica Franceschi
Tél. : + 33 1 53 34 12 80
j.franceschi@piasa.fr

Responsable de ventes
Vera Karanova
Tél. : + 33 1 45 44 43 53
v.karanova@piasa.fr

Responsable de ventes
Antoinette Schneider
Tél. : + 33 1 45 44 12 71
a.schneider@piasa.fr

MOBILIER OBJETS D'ART
ARGENTERIE
HAUTE-ÉPOQUE
TABLEAUX ET DESSINS ANCIENS
TIMBRES
VENTES GÉNÉRALISTES
INVENTAIRES

Elodie Bériola
Tél. : +33 1 53 34 10 07
e.beriola@piasa.fr

BIJOUX ET MONTRES

Spécialiste sénior
Véronique Tajan
Tél. : +33 1 53 34 12 89
Tél. : +33 6 75 37 82 70
v.tajan@piasa.fr

Spécialiste sénior
Dora Blary
Tél. : +33 1 53 34 13 30
d.blary@piasa.fr

NOS CORRESPONDANTS

BUREAU DE REPRÉSENTATION EN BELGIQUE

Directrice
Sabine Mund
Tél. : +32 496 469 654
s.mund@piasa.fr

Consultant
Thierry Belenger
Tél. : +32 475 984 038
thierry.belenger@me.com

PIASA S.A.

DIRECTRICE GÉNÉRALE
Marie Filippi

VICE-PRÉSIDENT ASSOCIÉ
DIRECTEUR GÉNÉRAL
Frédéric Chambre

DIRECTEUR GÉNÉRAL ADJOINT
Fabien Béjean-Leibenson

SECRETARIAT
Laurence Dussart
Tél. : +33 1 53 34 12 87
l.dussart@piasa.fr

SERVICE JURIDIQUE
Laetitia Merendon
Tél. : +33 1 53 34 12 81
l.merendon@piasa.fr

OFFICE MANAGER
Charlotte Micheels
c.micheels@piasa.fr

PIASA

PIASA
118 rue du Faubourg Saint-Honoré
75008 Paris

Tél. : +33 1 53 34 10 10
Fax : +33 1 53 34 10 11
contact@piasa.fr
www.piasa.fr

Piasa SA Ventes volontaires aux
enchères publiques
agrément n° 2001-020

INVENTAIRES

Frédéric Chambre
est à votre disposition pour
estimer vos œuvres ou
collections en vue de vente,
partage, donation ou assurance.

COMMISSAIRES PRISEURS

Frédéric Chambre
Leslie Marson

CRÉATION ORIGINALE
Mathieu Mermillon

RÉALISATION GRAPHIQUE
Charly Bassagal, Spplmnts
Marie Eyries, Mewsgraphics

PHOTOGRAPHIES
Xavier Defaix
Annmaris

PIASA
118 rue du Faubourg Saint-Honoré
75 008 Paris
France

Tél. : +33 1 53 34 10 10
contact@piasa.fr
www.piasa.fr

PIASA SA — Ventes volontaires
aux enchères publiques
agrément n° 2001-020

ANNMARIS NORDIC AUCTION
Hämeenkatu 30B 1 b
33200 Tampere
Finlande

Tél. : +358 400 510 560
info@annmaris.fi
www.annmaris.fi

ANNMARIS — Nordic Auction House