

PIASA

Art + Design **Une vie en images**

Collection Patrizia Pilotti
& Olivier Massart

MERCREDI 27 NOVEMBRE 2024
PIASA



DÉPARTEMENT DESIGN

Directeur
Frédéric Chambre
f.chambre@piasa.fr

Directrice adjointe
Marine Sanjou
m.sanjou@piasa.fr
Tél.: +33 1 53 34 10 19

Directrice adjointe
Leslie Marson
l.marson@piasa.fr
Tél.: +33 1 53 34 10 06

Directeur adjoint
Paul Viguié
Tél.: +33 1 45 44 43 54
p.viguié@piasa.fr

Spécialiste Junior
Jessica Franceschi
Tél.: + 33 1 53 34 12 80
j.franceschi@piasa.fr

Responsable de ventes
Vera Karanova
Tél.: + 33 1 45 44 43 53
v.karanova@piasa.fr

Responsable de ventes
Antoinette Schneider
Tél.: + 33 1 45 44 12 71
a.schneider@piasa.fr

Art + Design

Une vie en images

Collection Patrizia Pilotti

& Olivier Massart

Vente N° 2253

Enchérissez sur www.piasa.fr



Art + Design

Une vie en images

Collection Patrizia Pilotti
& Olivier Massart

Vente : Mercredi 27 novembre 2024 à 17h

PIASA

118 rue du Faubourg Saint-Honoré 75008 Paris

Exposition publique

Vendredi 22 novembre 2024 de 14 à 18 heures

Samedi 23 novembre 2024 de 11 à 18 heures

Lundi 25 novembre 2024 de 10 à 18 heures

Mardi 26 novembre 2024 de 10 à 18 heures

Téléphones pendant l'exposition et la vente

+33 1 53 34 10 10 / +33 1 53 34 12 80

Enchérissez sur www.piasa.fr



© D.R.





Patrizia et moi, nous n'avons jamais eu l'âme de collectionneurs. L'affirmation peut surprendre. Elle est pourtant vraie...

Nous n'aurons fait qu'aller de coups de cœur en rencontres. Parce que nous aimons les artistes. Ils nous fascinent depuis toujours. Nous admirons leur façon de dire le monde, d'avancer en visionnaires. Entre eux et nous, il s'agit d'une longue histoire. Pour moi, elle prend sa source dans les années 50, lorsque j'accompagne mon grand-père au-devant de l'une des plus belles émotions de mon existence. Un *Homme qui chavire*, de Giacometti - j'en frissonne encore.

Ainsi, je n'aurai de cesse de retrouver cette émotion. Dès que j'en ai eu la possibilité, j'ai voulu accompagner les artistes. Vivre avec leurs œuvres. Ce sont chaque fois des élans du cœur, auxquels je ne sais pas, ne peux pas, ne veux pas résister...

Ce sont les « Pénétrables », que j'ai découverts chez Denise René. Et puis l'art de Soto, qui ne pouvait que m'atteindre -parce que ses préoccupations d'artiste faisaient écho avec mon métier -combien de fois ses œuvres m'ont inspiré !

Ce sont Garouste et Bonetti et leur ligne Barbare, Pucci de Rossi, Bill Viola, Dubreuil et son fauteuil... Tous découverts, dès la fin de 1984, à la galerie Néotù avec Pierre Staudenmayer. Ces artistes et designers qui me passionnent -et qui tous sont intéressés par l'univers de la mode. Certains d'entre eux, de 1986 à 1988, vont ainsi intervenir chez nous puis, en 2000 et 2001, au Domaine des Andéols...

C'est une passion qui devient telle que nous commençons de la partager avec les gens de la mode qui nous entourent. Parce que nous avons, Patrizia et moi, ce goût du partage et de la transmission. Transmettre notre bonheur, notre passion à nos amis, nos relations, à celles et ceux qui travaillent avec nous.

C'est dans les années 1990 la rencontre avec Yvon Lambert, grâce auquel nous allons au-devant des artistes, visiter leurs ateliers, comme une sorte d'initiation, une longue villégiature. C'est l'indéfectible amitié de Kamel Mennour, dès 2001, sa passion pour l'art contemporain, la présence inouïe auprès de ses artistes.

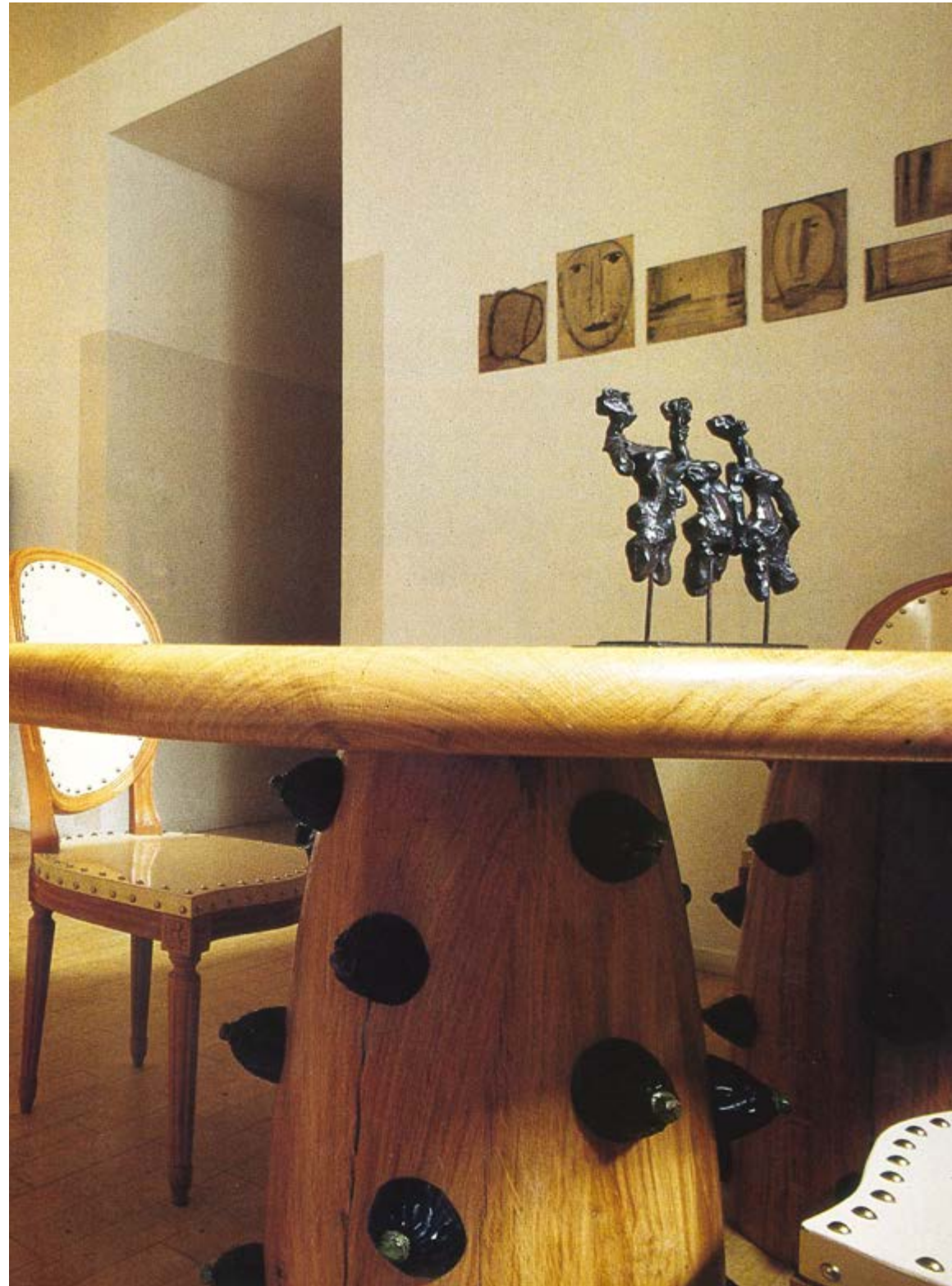
Artistes, galeristes, tous nous auront accompagnés. Le même amour de l'art nous animait. Et nous anime encore.

En me retournant aujourd'hui sur le chemin parcouru, sur les œuvres glanées au fil des années, nous éprouvons une infinie reconnaissance, une pure gratitude. Quel voyage, quelles rencontres, quelle passion !

Il est temps aujourd'hui que ces œuvres vivent, vibrent, résonnent sur d'autres murs, d'autres cimaises, en d'autres parcs. Qu'elles voyagent.

Pour notre part, le moment est venu de s'alléger, de recouvrer cette liberté que nous aimons par-dessus tout, et qui est notre empreinte profonde. Parce qu'il y'a toujours, au détour des chemins, de nouveaux coups de cœur, de nouvelles rencontres à venir...

Patrizia et Olivier Massart



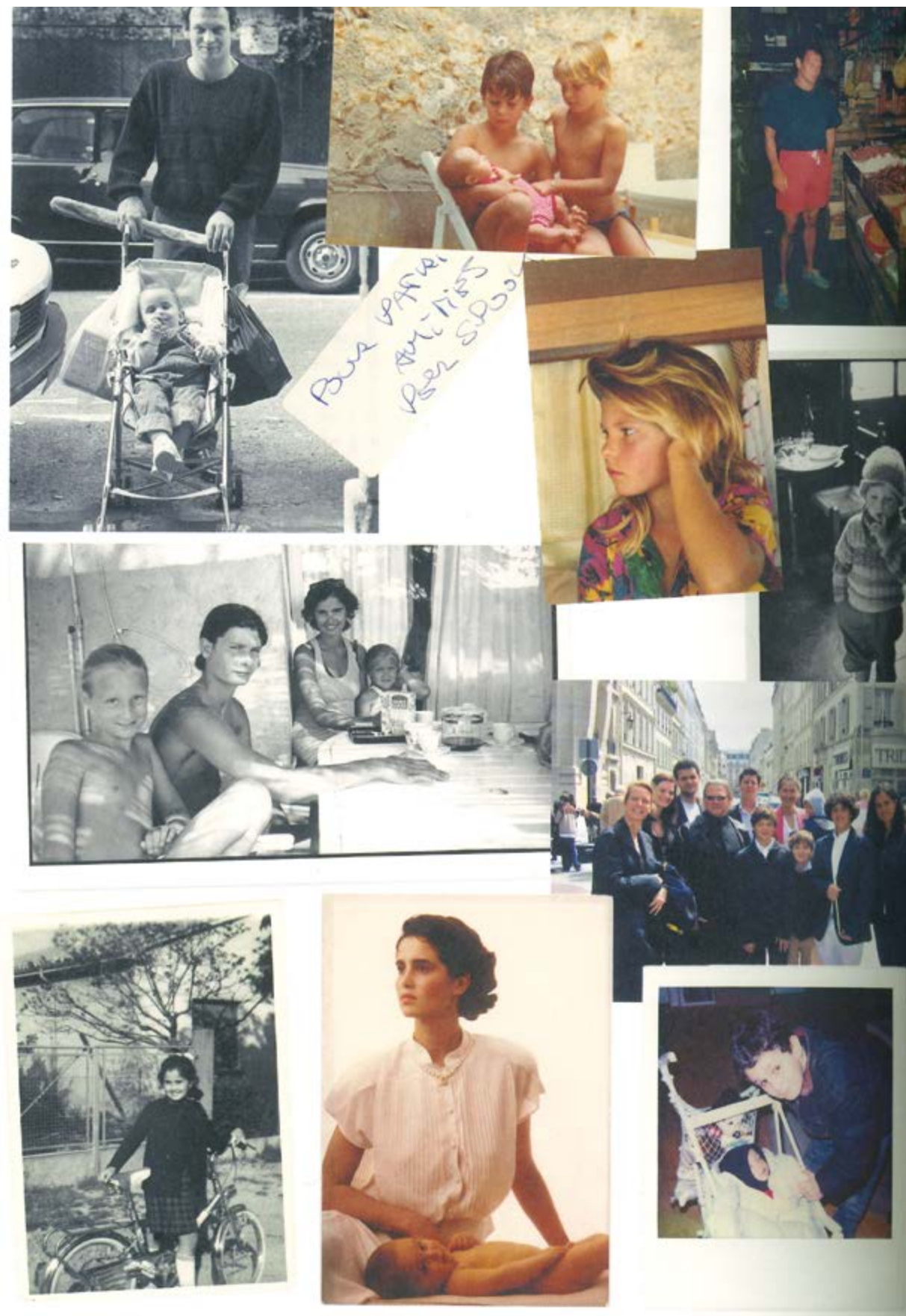
© D.R.



© D.R.



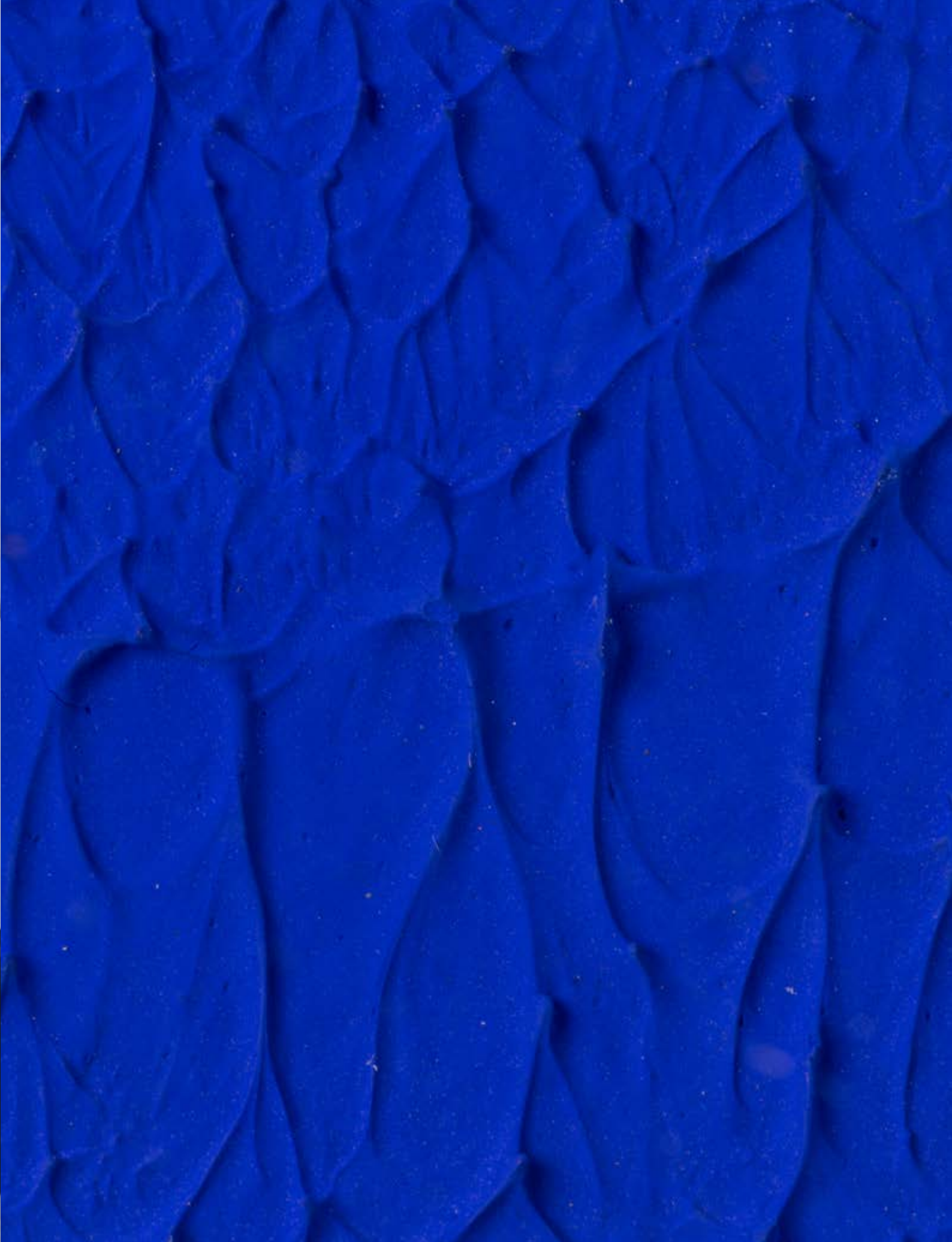
© D.R.



© D.R.



© D.R.





« J'ai longtemps cherché à travers la couleur une voie de communication avec l'infini. J'ai créé des surfaces monochromes pour libérer la couleur de la forme et de l'objet, pour qu'elle devienne elle-même une pure sensibilité. Le bleu que j'ai choisi n'est pas un bleu quelconque, c'est un bleu qui s'étend au-delà des frontières, qui engloutit le regard et l'esprit, un bleu qui n'est plus une couleur mais un état d'être. »

Yves Klein



01

01. Yves Klein (1928-1962)

IKB 12, circa 1959

Pigment IKB et résine synthétique sur papier

Titré au dos

7×10 cm

Provenance:

- Galerie Beaubourg, Paris

- Acquis directement auprès de cette dernière par l'actuel propriétaire

Bibliographie: P. Wember, "Yves Klein: Catalogue raisonné", Édition Dumont. Köln, 1969, cité p. 72

100 000 / 150 000 €





02

02. Yves Klein (1928-1962)

Petite Vénus bleue, 1956-1957

Broche en bronze peint couleur IKB dans un emboîtement en feuilles d'or et Plexiglas
Étoile de l'artiste et numéroté '67/500' au dos
Édition de 500 exemplaires
Édition T.A.T. Arts & Stéphane Klein, 2001
12 × 8,5 × 7,5 cm

Note : Bijou réalisé par l'artiste entre 1956 et 1957.
L'édition fut éditée par T.A.T. Arts & Stéphane Klein en 2001.

Bibliographie : J.P. Ledeur, "Yves Klein : Catalogue raisonné des Éditions et Sculptures", Éditions Guy Pieters, un exemplaire similaire reproduit p. 296
5000 / 7000 €

03. Yves Klein (1928-1962)

Catalogue Raisonné des éditions et sculptures

Emboîtement en Plexiglas avec inclusion de feuilles d'or, pigments roses et IKB, ouvrage de Jean-Paul Ledeur, édition Guy Pieters et coffret d'archives numéroté 'XXI/LV'
33 × 19,5 × 26,5 cm
4000 / 6000 €



03



04. Yves Klein (1928-1962)

Table basse 'IKB'

Plateau en verre et plexiglas, pigment IKB et piètement en métal chromé

Annotée sous le plateau "This table conforms to Yves Klein's patent - Serial number : B-55"

Signée 'R.-Moquay'

Modèle créé en 1961

H 39 x L 125 x P 100,5 cm

Provenance : Galerie Beaubourg, Paris

Bibliographie : J.P. Leduc, "Yves Klein", catalogue raisonné des éditions et sculptures éditées, Knokke, 2000, modèle similaire p. 53

10 000 / 15 000 €



04



© D.R.

05. César (1921-1998)
Compression, 1970
Compression de tubes de peinture
Signée au dos
35 × 13 × 14,5 cm
Provenance : Galerie Mathias Fels, Paris
Cette œuvre est enregistrée dans les Archives de
Madame Denyse Durand-Ruel sous le n°3501.
20 000 / 30 000 €



05

06. Arman (1928-2005)

Le dernier petit violon, 1977

Bois peint brûlé et résine dans un emboîtement en Plexiglas

Signé en bas au centre

Numéroté '200/200' sous la base

Édition Galerie Frédéric Gollong, Saint-Paul de Vence

Édition de 200 exemplaires

42 x 29 x 9 cm

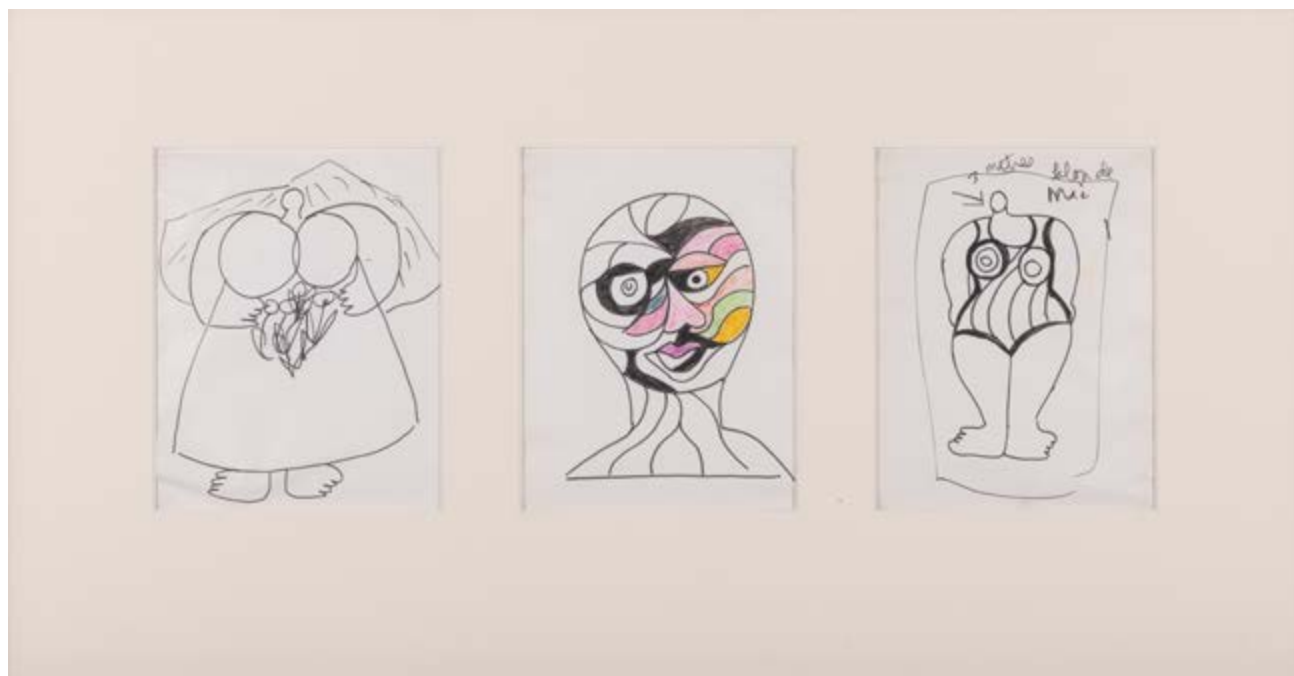
1500 / 2000 €



06



07



08

- 08. Niki de Saint Phalle (1930-2002)**
Ensemble de trois œuvres :
- *Mariée*
Feutre sur papier
25 × 20 cm
- *Tête*
Feutre et pastels gras sur papier
25 × 20 cm
- *Nana*
Feutre sur papier
Annoté '3 mètres salon de mai' en haut au centre
25 × 20 cm
Provenance : Galerie Beaubourg, Paris
2000 / 3000 €
- 09. Niki de Saint Phalle (1930-2002)**
Nana de Berlin (la baigneuse), 1973
Polyester polychrome
Signée et numérotée en bas à gauche '420'
Estampillée à l'intérieur
Édition de 500 exemplaires
26 × 36 × 32 cm
Provenance : Galerie Beaubourg, Paris
5000 / 7000 €



09



10. Elizabeth Garouste (née en 1949)
& Mattia Bonetti (né en 1952)
Cabinet modèle 'Rhinocéros'
Fer forgé, fer noirci et terre cuite patinée
Édition Néotù
Monogrammé 'BG' sur la poignée
Modèle créé en 1986
H 128,5 x L 102 x P 42,5 cm
Bibliographie : C. Braunstein-Kriegel, "Les Années
Staudenmeyer, 25 Ans de Design en France", Ed.
Norma, Paris, 2009, modèle similaire p. 431
30 000 / 40 000 €



10



11

11. Mattia Bonetti (né en 1952)
Lampe de table modèle 'Napoli'
Bronze patiné
Édition Néotù
Modèle créé en 1987
H 37,5 × Ø 14 cm
Bibliographie: C. Braunstein-Kriegel, "Les Années
Staudenmeyer, 25 Ans de Design en France", Ed.
Norma, Paris, 2009, modèle similaire p. 353
4000 / 6000 €

12. Elizabeth Garouste (née en 1949)
& **Mattia Bonetti** (né en 1952)
Table d'appoint et quatre tabourets
Chêne, bronze et textile
Modèle créé vers 1990
Table d'appoint: H 47 × L 34 × P 30,5 cm
Tabourets: H 46 × 32 cm
7000 / 9000 €



12



13. Elizabeth Garouste (née en 1949)
& **Mattia Bonetti** (né en 1952)
Table de salle à manger
Chêne et bronze patiné
Modèle créé vers 1990
H 76 x L 203 x P 93 cm
15 000 / 20 000 €



13



14

14. Elizabeth Garouste (née en 1949)
& Mattia Bonetti (né en 1952)
Tapis modèle '*Feuilles de chêne*'
Laine tuftée
Monogrammé 'B.G.'

Modèle créé vers 1990
H 240 x L 200 cm

Bibliographie : C. Braunstein-Kriegel, "Les Années
Staudenmeyer, 25 Ans de Design en France", Ed.
Norma, Paris, 2009, modèle similaire p.387

6 000 / 9 000 €

15. Elizabeth Garouste (née en 1949)
& Mattia Bonetti (né en 1952)

Lit de repos modèle '*Roban*'
Bronze patiné, chêne et textile

Édition Néotù
Modèle créé en 1990
H 81,5 x L 213 x P 80 cm

Bibliographie : C. Braunstein-Kriegel, "Les Années
Staudenmeyer, 25 Ans de Design en France", Ed.
Norma, Paris, 2009, modèle similaire p.361

10 000 / 15 000 €



15



16. Elizabeth Garouste (née en 1949)
& Mattia Bonetti (né en 1952)
Table de salle à manger modèle 'Afrika double'
Chêne, poirier noirci et fer forgé
Édition Néotù
Modèle créé en 1990
H 76 x L 187 x P 93 cm
Bibliographie:
- C. Braunstein-Kriegel, "Les Années
Staudenmeyer, 25 Ans de Design en France", Ed.
Norma, Paris, 2009, modèle similaire p.361
- S. Calloway, F. Baudot & G.-G. Lemaire,
"Elizabeth Garouste et Mattia Bonetti", Ed. Michel
Aveline, Paris, 1990, modèle similaire p.109
20 000 / 30 000 €



16



17

17. Elizabeth Garouste (née en 1949)
& **Mattia Bonetti** (né en 1952)
Bureau et son fauteuil modèle 'Rodéo'
Peau de vache et fer forgé martelé
Édition Néotù
Modèle créé en 1989
Bureau : H 75 × L 153 × P 71 cm
Fauteuil : H 104 × L 63 × P 70 cm
Bibliographie : C. Braunstein-Kriegel, "Les Années
Staudenmeyer, 25 Ans de Design en France", Ed.
Norma, Paris, 2009, modèle similaire p. 359
30 000 / 40 000 €



18



18. Elizabeth Garouste (née en 1949)
& **Mattia Bonetti** (né en 1952)

Vitrine modèle 'Cage haute'

Fer battu patiné et verre

Édition Néotù

Modèle créé en 1981

H 180 x L 45 x P 42 cm

Bibliographie :

- C. Braunstein-Kriegel, "Les Années Staudenmeyer, 25 Ans de Design en France", Ed. Norma, Paris, 2009, modèle similaire pp.254 et 350

- S. Calloway, F. Baudot & G.-G. Lemaire, "Elizabeth Garouste et Mattia Bonetti", Ed. Michel Aveline, Paris, 1990, modèle similaire p.64

8 000 / 12 000 €

19. Elizabeth Garouste (née en 1949)
& **Mattia Bonetti** (né en 1952)

Paire de vitrines modèle 'Cage haute'

Fer battu patiné et verre

Édition Néotù

Modèle créé en 1981

H 180 x L 45 x P 42 cm

Bibliographie :

- C. Braunstein-Kriegel, "Les Années Staudenmeyer, 25 Ans de Design en France", Ed. Norma, Paris, 2009, modèle similaire pp.254 et 350

- S. Calloway, F. Baudot & G.-G. Lemaire, "Elizabeth Garouste et Mattia Bonetti", Ed. Michel Aveline, Paris, 1990, modèle similaire p.64

15 000 / 20 000 €

19



*« Quand on travaille sur des choses que l'on aime, proches de son corps,
de son esprit, c'est très plaisant, même si c'est une grande responsabilité. »*

Mattia Bonetti

20. Elizabeth Garouste (née en 1949)
& **Mattia Bonetti** (né en 1952)
Cabinet modèle 'Olaf'
Bois laqué, feuille d'aluminium et feuille d'or
Modèle créé en 1999
H 181 x L 160 x P 66 cm
Bibliographie: C. Braunstein-Kriegel, "Les Années
Staudenmeyer, 25 Ans de Design en France", Ed.
Norma, Paris, 2009, modèle similaire p. 386
25 000 / 35 000 €



20

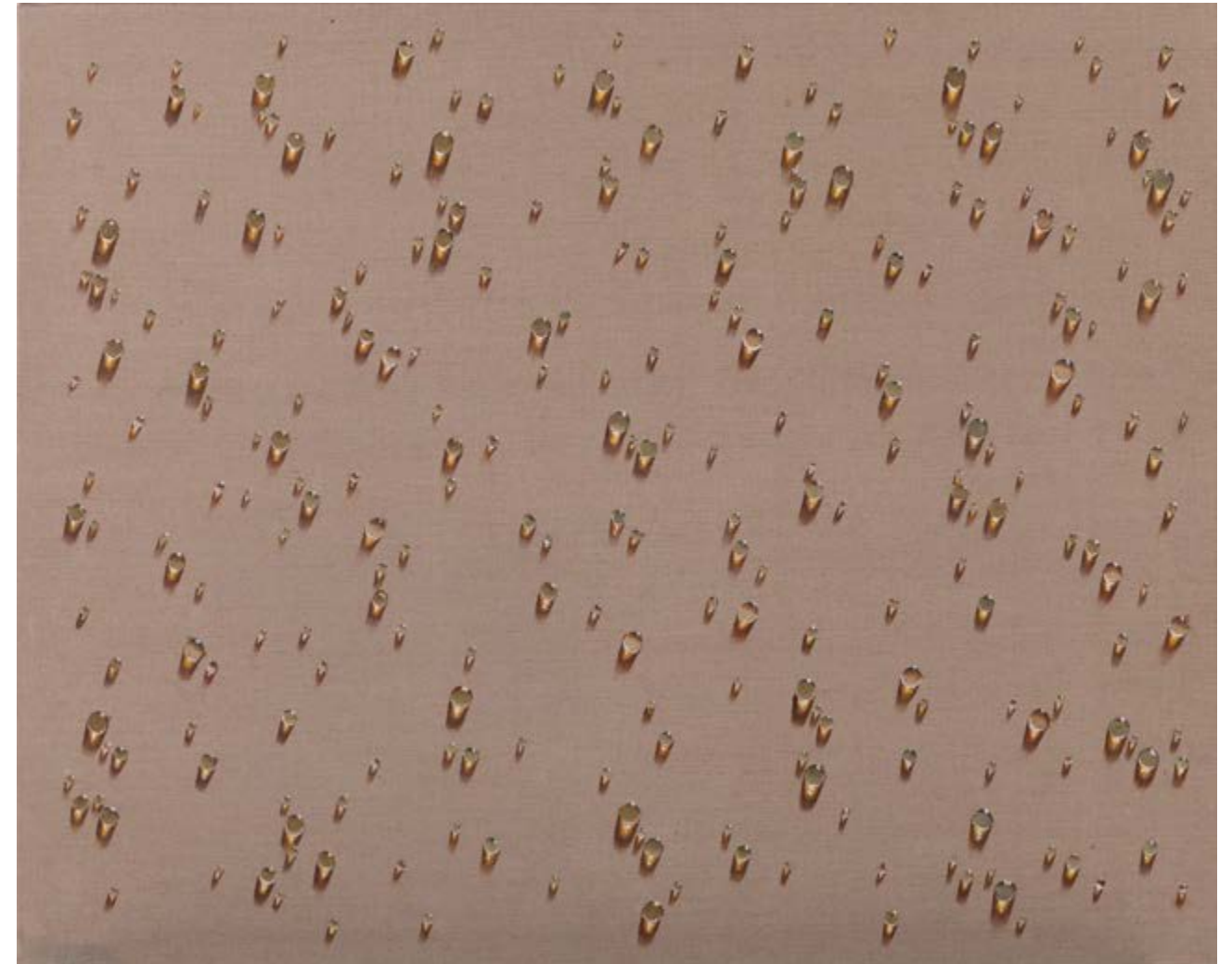


21. Elizabeth Garouste (née en 1949)
& Mattia Bonetti (né en 1952)
Cabinet modèle 'Odéon'
Fer forgé martelé et terre cuite
Édition Néotù
Modèle créé vers 1990
H 187 x L 130 x P 32 cm
Bibliographie : C. Braunstein-Kriegel, "Les Années
Staudenmeyer, 25 Ans de Design en France", Ed.
Norma, Paris, 2009, modèle et dessin reproduit
p.363
25 000 / 35 000 €



21





22

22. Kim Tschang-Yeul (1929-2021)

Waterdrops, 1982

Huile sur toile de jute

Signée, datée et annotée 'PA.83014' sur la
tranche verticale droite

89 x 116 cm

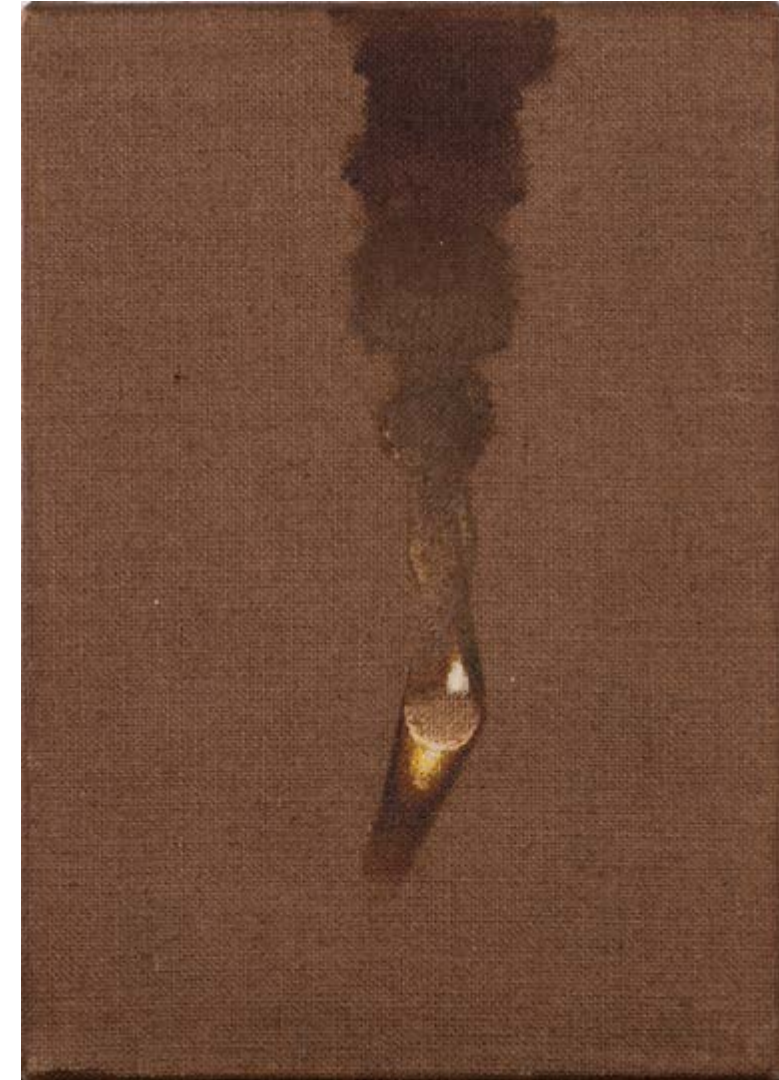
Provenance: Acquis directement auprès de l'artiste

Nous remercions Oan Kim pour son aimable
collaboration.

100 000 / 150 000 €

« C'est dans ces peintures qu'apparaissent pour la première fois des formes circulaires... Ce motif se transforme en 1972 en une goutte d'eau en pleine chute, traitée dans un style hyperréaliste, puis évolue dès la même année lorsque Kim Tschang-Yeul pose les bases définitives de son vocabulaire. Dorénavant, ces gouttes d'eau, dont la répétition est pour l'artiste une tentative de « dissoudre toutes les souffrances en neutralisant [s]on ego », sont représentées en trompe-l'œil, comme posées simplement sur une toile sans apprêt. Leur disposition, leur nombre, leur forme et la figuration d'éventuelles traces d'humidité seront dorénavant les principaux vecteurs de variété dans les productions de Kim Tschang-Yeul. »

Musée Cernuschi, Paris, 2023



23

23. Kim Tschang-Yeul (1929-2021)

Waterdrop, 1980

Huile sur toile de jute

Signée, datée et annotée

'P.A. 83016-80' sur la tranche verticale droite

27 x 19 cm

Provenance: Acquis directement auprès de l'artiste

Nous remercions Oan Kim pour son aimable collaboration.

10 000 / 15 000 €



© D.R.



*« Le noir et le blanc me semblent avoir le caractère de simplicité,
d'absolu et de rigueur qui me convient. »*

André Marfaing

24. André Marfaing (1925-1987)

Sans titre, 1985

Acrylique sur toile

Signée en bas à droite

Datée au dos sur le châssis

162 x 130 cm

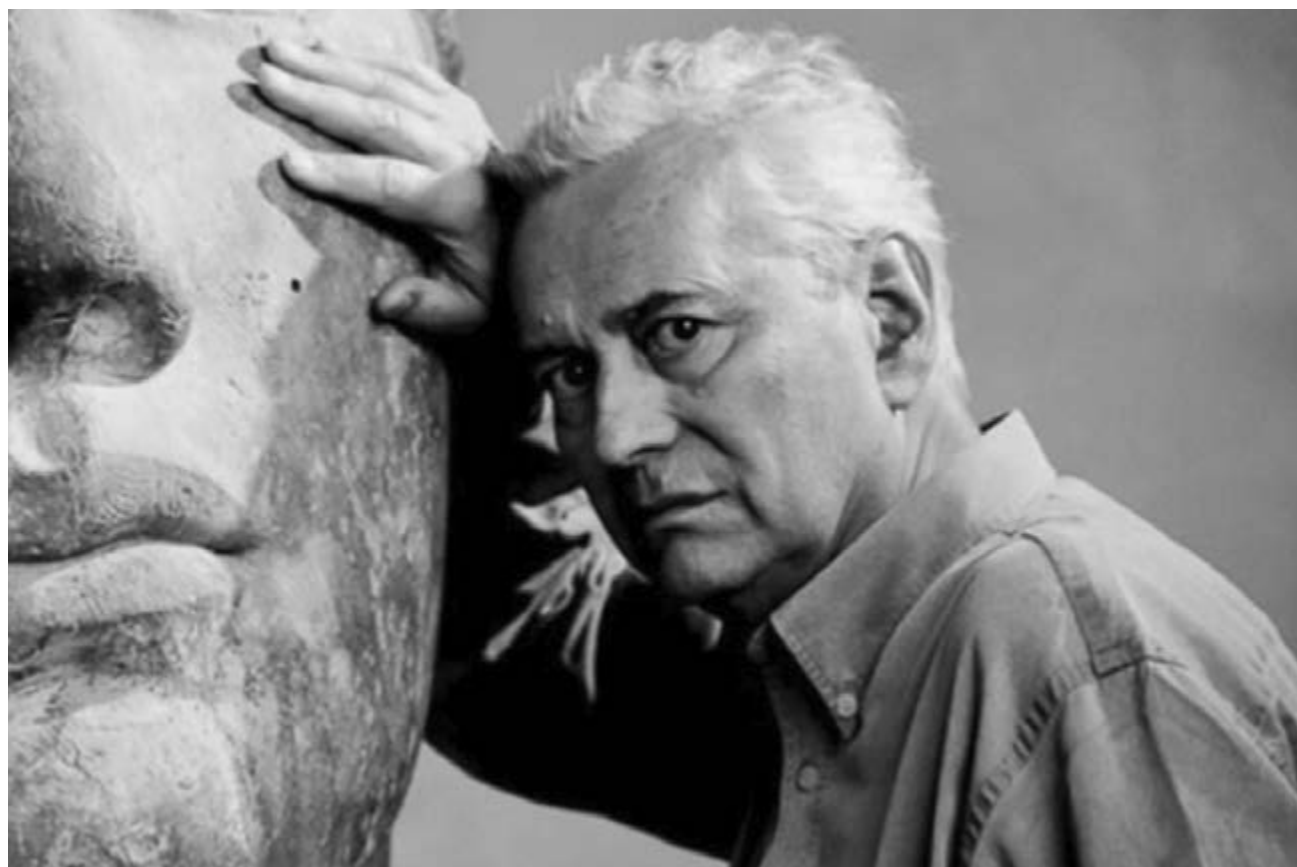
Provenance : Galerie de Beaune, Paris

Exposition : Paris, Grand-Palais, FIAC, Galerie Clivage, 1985

Bibliographie : F. Edelmann, C. Averty, S. Rosset Culleron, D. Radzinowicz, "André Marfaing, Peintures, 1948-1986", Éditions Skira, Paris, 2023, reproduit en n.b. sous le n°1780 p. 258

50 000 / 70 000 €





© D.R.

25. Igor Mitoraj (1944-2014)

Torse écorse, 1979

Marbre reposant sur structure en acier

Signé et daté en bas à droite

104×70×20 cm (le marbre)

170×90×90 cm (l'ensemble)

Provenance :

- Artcurial, Paris

- Galerie Mitterrand, Paris

Un certificat d'origine de la Galerie Mitterrand sera remis à l'acquéreur.

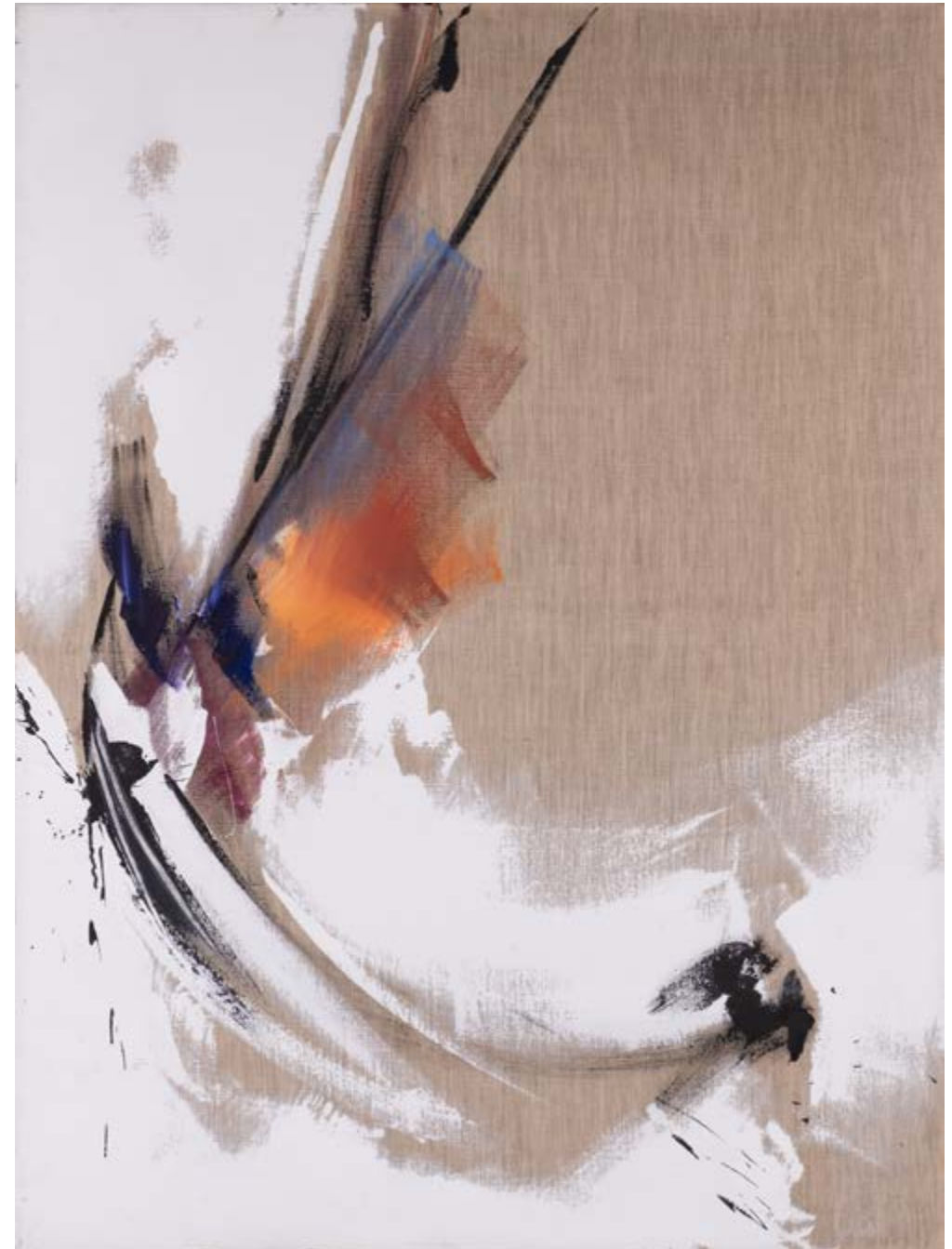
50 000 / 70 000 €



25

« Résultat de conflits intérieurs, ma peinture est une projection ; une succession de moments aigus où la réalisation se fait en pleine tension spirituelle. La peinture n'est pas une spéculation de l'esprit ou de l'intellect, elle est un geste qu'on porte en soi. »

Jean Miotte



26. Jean Miotte (1926-2016)
Sans titre
Acrylique sur toile
130,5 x 97 cm
Provenance : Acquis directement auprès de l'artiste
par l'actuel propriétaire
Un certificat d'authenticité de la Fondation
Jean Miotte sera remis à l'acquéreur.
10 000 / 15 000 €



27



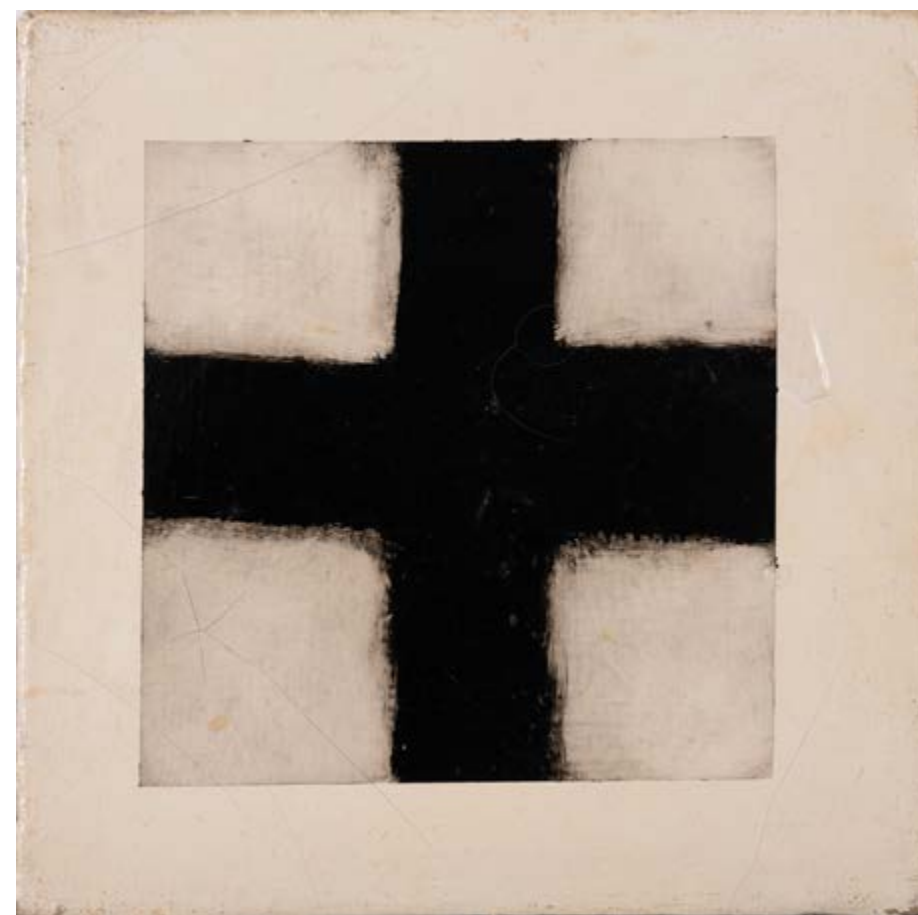
28

27. Loïc Le Groumellec (né en 1957)

Sans titre
Huile sur papier
105×72 cm
1000/1500 €

28. Loïc Le Groumellec (né en 1957)

Sans titre
Huile sur papier
105×72 cm
1000/1500 €



29

29. Loïc Le Groumellec (né en 1957)

Sans titre, 1991
Laque sur toile
Signée, datée et annotée au dos
25×25 cm
Provenance : Galerie Yvon Lambert, Paris
3000/4000 €



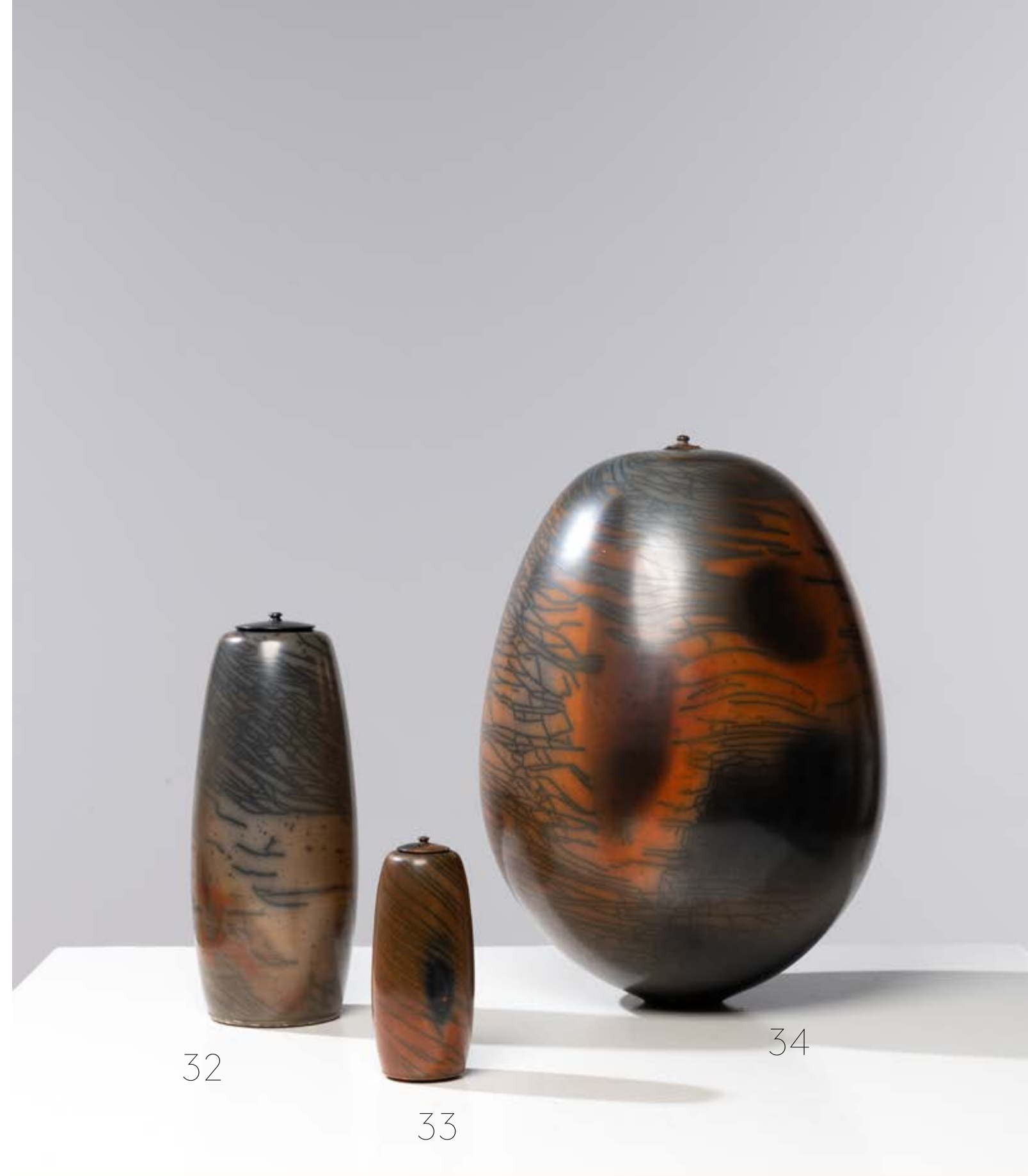
30. Pierre Bayle (1945-2004)
Boîte ronde
Terre de faïence blanche, sigillée, engobée puis fumée
Modèle créé en 1983
Datée '83' sous la base
H 7 × Ø 18 cm
1500/2000 €

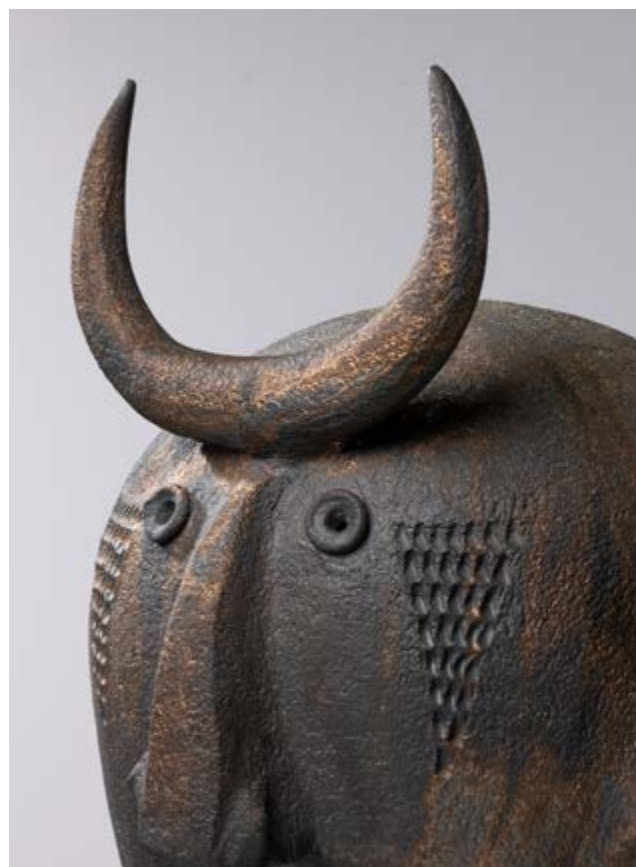
31. Pierre Bayle (1945-2004)
Coupe 'Quasar'
Terre de faïence blanche, sigillée, engobée puis fumée
Modèle créé vers 1980
H 17,5 × Ø 27 cm
1500/2000 €

32. Pierre Bayle (1945-2004)
Coupe couverte
Terre de faïence blanche, sigillée, engobée puis fumée
Modèle créé en 1983
H 33 × Ø 15 cm
1000/1500 €

33. Pierre Bayle (1945-2004)
Coupe couverte
Terre de faïence blanche, sigillée, engobée puis fumée
Signée et datée 'Bayle 83' sous la base
Modèle créé en 1983
H 18 × Ø 8 cm
700/900 €

34. Pierre Bayle (1945-2004)
Vase ovoïde
Terre de faïence blanche, sigillée, engobée puis fumée
Modèle créé vers 1980
H 47 × Ø 32 cm
2000/3000 €

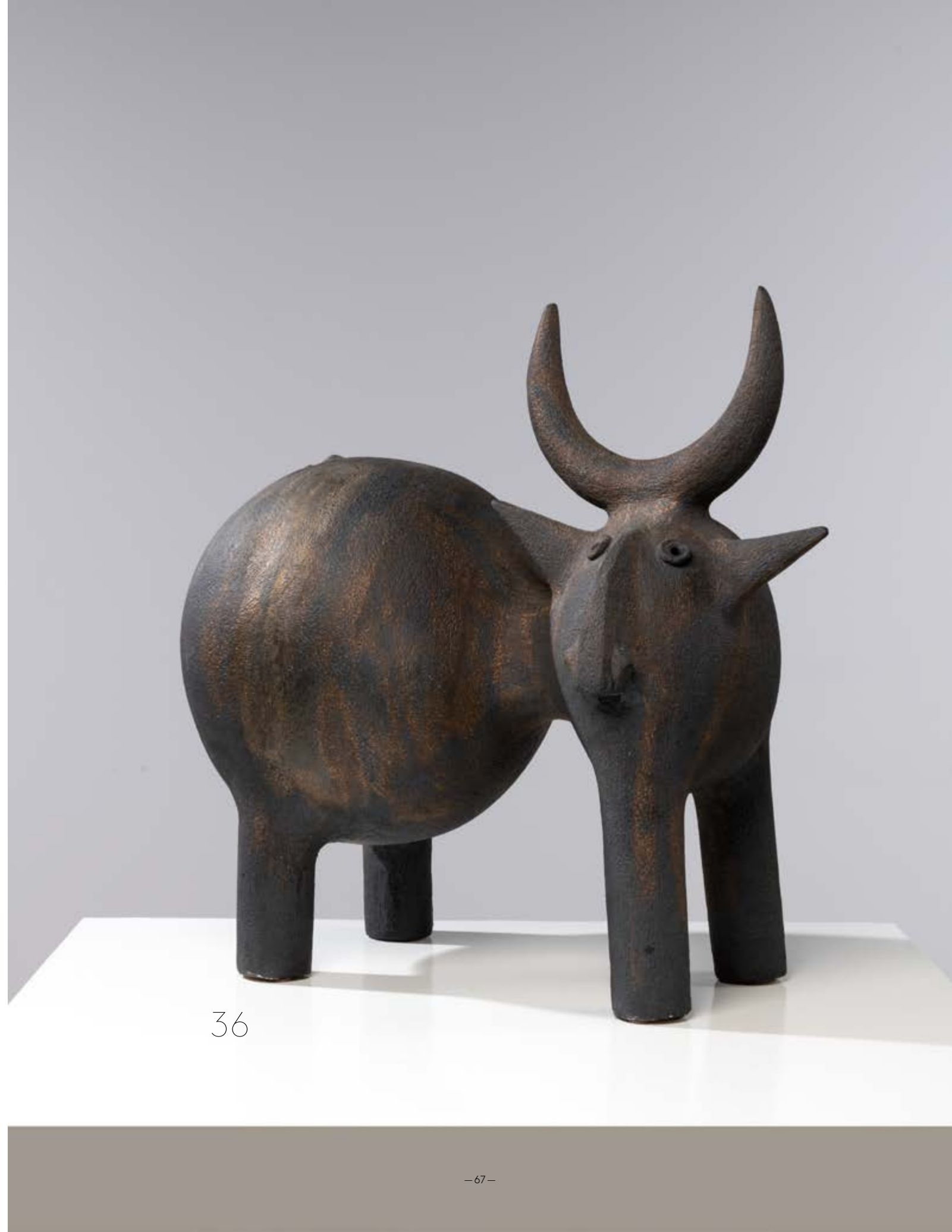




35

35. Dominique Pouchain (né en 1956)
Taureau
Terre cuite oxydée noire et mate
Signature incisée 'Dominique Pouchain' sur une
patte arrière
Modèle créé vers 2010
H 77 x L 82 x P 41 cm
4000 / 6000 €

36. Dominique Pouchain (né en 1956)
Taureau
Terre cuite oxydée noire et mate
Signature incisée 'Dominique Pouchain' sur une
patte arrière
Modèle créé vers 2010
H 67 x L 74 x P 39 cm
4000 / 6000 €



36



37



37. Jean Prouvé (1901-1984)

Bureau 'Compas'

Tôle d'acier pliée, aluminium et chêne
Fabrication par Les Ateliers Jean Prouvé
Modèle créé vers 1953
H 72 x L 160 x P 70 cm

Bibliographie:

- P. Sulzer, "Jean Prouvé Œuvre Complète Vol. 3: 1944-1954", Ed. Birkhäuser, 2005, modèle référencé au n°1242.2, p. 267

- L. & P. Seguin, Jean Prouvé, Galerie Patrick Seguin, 2017, modèle similaire pp.208-212

10 000 / 15 000 €

38. Jean Prouvé (1901-1984)

Chaise modèle Métropole N°305 dite 'Standard'

Tôle d'acier laquée et contreplaqué moulé
Fabrication par Les Ateliers Jean Prouvé
Modèle créé en 1950
H 80 x L 41 x P 47 cm

Bibliographie:

- P. Sulzer, "Jean Prouvé, Œuvre Complète Vol. 3: 1944-1954", Ed. Birkhäuser, 2005, modèle référencé aux n°1207 et suivants, dessins techniques et modèles similaires, pp. 208-211

- L. & P. Seguin, "Jean Prouvé", Galerie Patrick Seguin, 2017, modèles similaires pp.92-95, 99

8 000 / 12 000 €



38



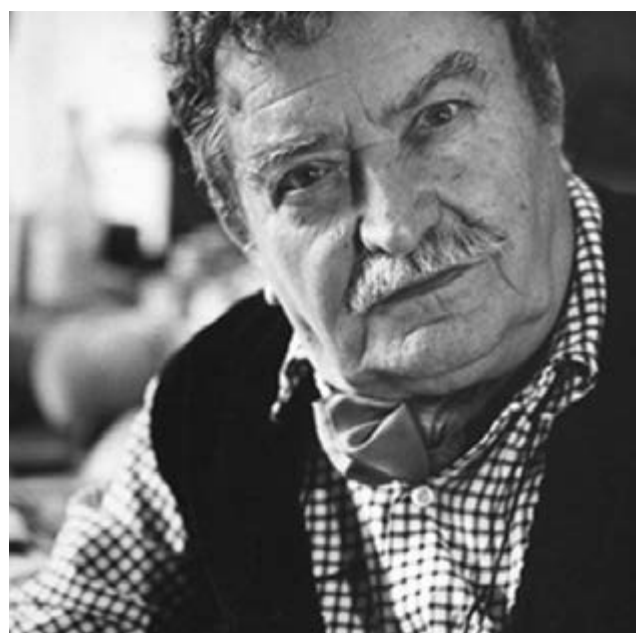
39. Jean Prouvé (1901-1984) & Jules Leleu (1883-1961)
Lit du Sanatorium Martel-de-Janville
Tôle pliée laquée, chêne et textile
Fabrication par Les Ateliers Jean Prouvé
Modèle créé en 1936
H 91,5 x L 200 x P 133 cm
Bibliographie: L. & P. Seguin, Jean Prouvé, Galerie
Patrick Seguin, Paris, 2017, modèle similaire p.358
Note: Modèle réalisé pour l'aménagement
des chambres du Sanatorium Geoffroy Martel-
de-Janville, Plateau d'Assy, Passy, Haute-Savoie.
8 000 / 12 000 €



39



40



© D.R.

40. Roger Capron (1922-2006)
Table basse modèle Tk1 à décor 'Moribana'
Grès émaillé et bois teinté
Signée 'R Capron' sur le plateau
Modèle créé en 1974
H 34 x L 130,5 x P 61,5 cm
3 000 / 4 000 €

41. Roger Capron (1922-2006)
Table basse modèle Tk1 à décor 'Moribana'
Grès émaillé et bois teinté
Signée 'R Capron' sur le plateau
Modèle créé en 1974
H 34 x L 130,5 x P 61,5 cm
3 000 / 4 000 €



41



42



42. Roger Capron (1922-2006)
Table basse modèle 'Zinn TK2'
Grès émaillé et bois teinté
Signée 'Capron Vallauris' dans le plateau
Modèle créé en 1977
H 28 x L 98 x P 68 cm
2500 / 3500 €

43. Roger Capron (1922-2006)
Pichet 'Provence'
Céramique émaillée à décor rayé multicolore
Signé 'Capron Vallauris' sur l'envers
Modèle créé en 1958
H 17 x L 15 x P 12 cm
500 / 700 €



43

44. Roger Capron (1922-2006)
Vase oreilles à décor 'Toro'
Céramique émaillée
Signé 'Capron Vallauris' sur l'envers
Modèle créé en 1955
H 26 x L 23 x P 21 cm
1200 / 1800 €



44



45

45. Guido Mocafico (né en 1962)
Trimeresurus Stejnegeri (S61), 2003
Tirage chromogénique sur aluminium
Signé, daté, titré et numéroté '2/4' au dos sur
une étiquette
Édition de 4 exemplaires + 2 E.A.
Tirage de 2006
70 x 90 cm
Note: Cette œuvre fait partie de la série "Serpents".
8 000 / 12 000 €



46

46. Jean Cocteau (1889-1963)

Tête de faune, 1954

Pastels gras de couleur sur papier

Signé et daté en bas à gauche

40,5 x 31 cm

Nous remercions Madame Annie Guérdas de nous avoir confirmé l'authenticité de cette œuvre.

3000 / 4000 €

47. Les 2 Potiers (Michelle et Jacques Serre, 1956-1970)

Table basse

Lave émaillée et noyer

Signée '2 potiers' sur un angle du plateau

Modèle créé vers 1960

H 40 x L 80 x P 81 cm

3000 / 4000 €



47



48



48. Agnès Debizet (née en 1957)
Table d'appoint
Céramique émaillée
Modèle créé en 2011
H 91 x L 63 x P 56 cm
4000 / 6000 €

49. Agnès Debizet (née en 1957)
Lampe de table
Céramique émaillée
Signature incisée du monogramme 'AD'
et datée '14'
Modèle créé en 2014
H 58 x Ø 32 cm
3000 / 4000 €



49



« J'ai réalisé de nombreux nids. Pour moi, ils représentent la sécurité, le confort, ils sont comme des cocons, c'est une métaphore de la chambre. »

Tadashi Kawamata

50. Tadashi Kawamata (né en 1953)
Corner piece n°50, 2015
Bois découpé
Signé, daté et titré au dos
29 x 30 x 27 cm
Provenance : Galerie Kamel Mennour, Paris
3 000 / 4 000 €

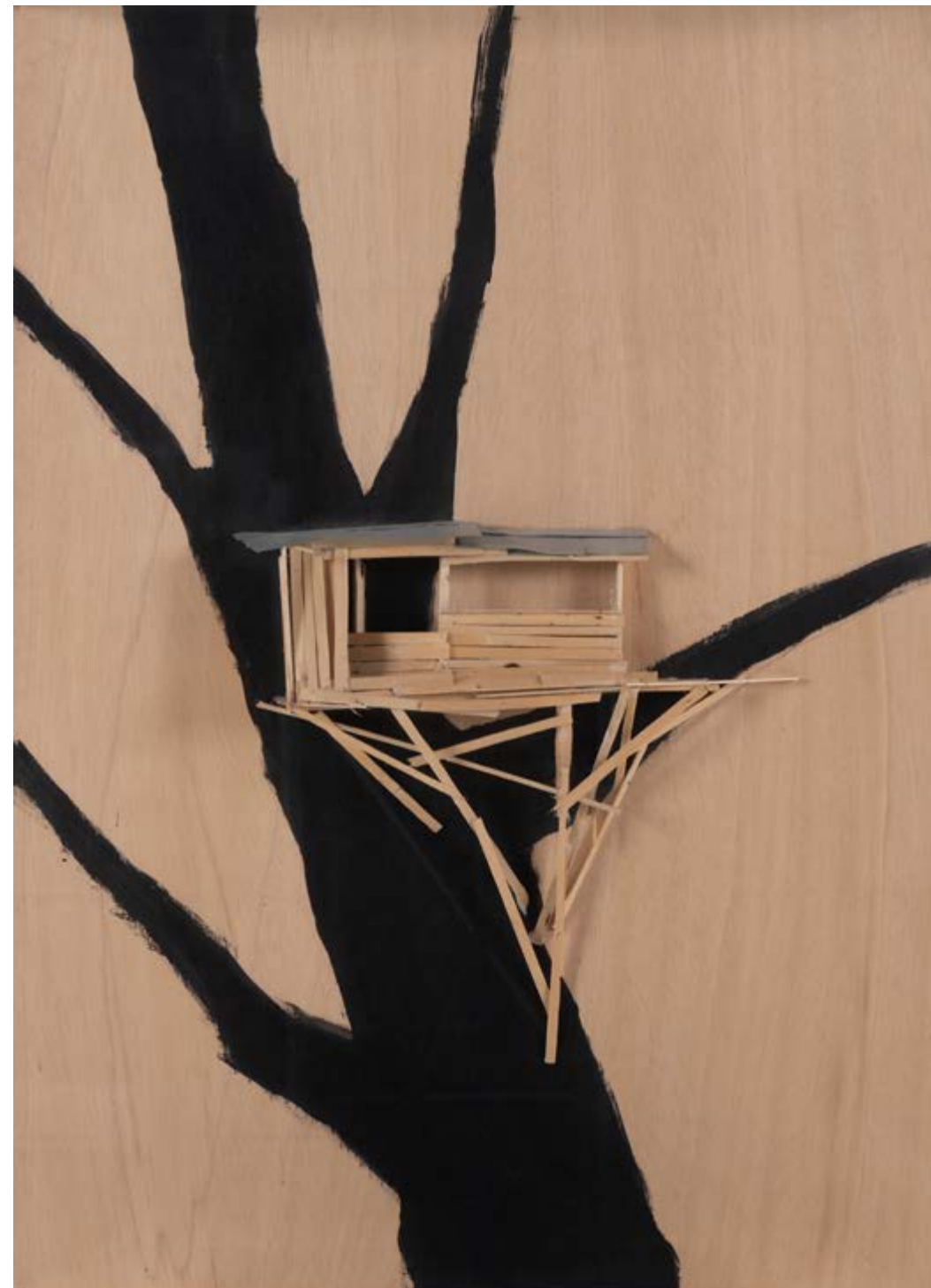


50



51

51. Tadashi Kawamata (né en 1953)
Corner piece n°104, 2016
Bois découpé
Signé, daté et titré au dos
45×60×42
Provenance : Galerie Kamel Mennour, Paris
3 000 / 4 000 €



52. Tadashi Kawamata (né en 1953)

Tree hut plan, 2011

Aluminium, bois découpés et gouache sur
panneau de bois dans un emboîtement en Plexiglas
Signé, daté, titré et annoté 'A-12' au dos

106×78×17 cm

Provenance : Galerie Kamel Mennour, Paris

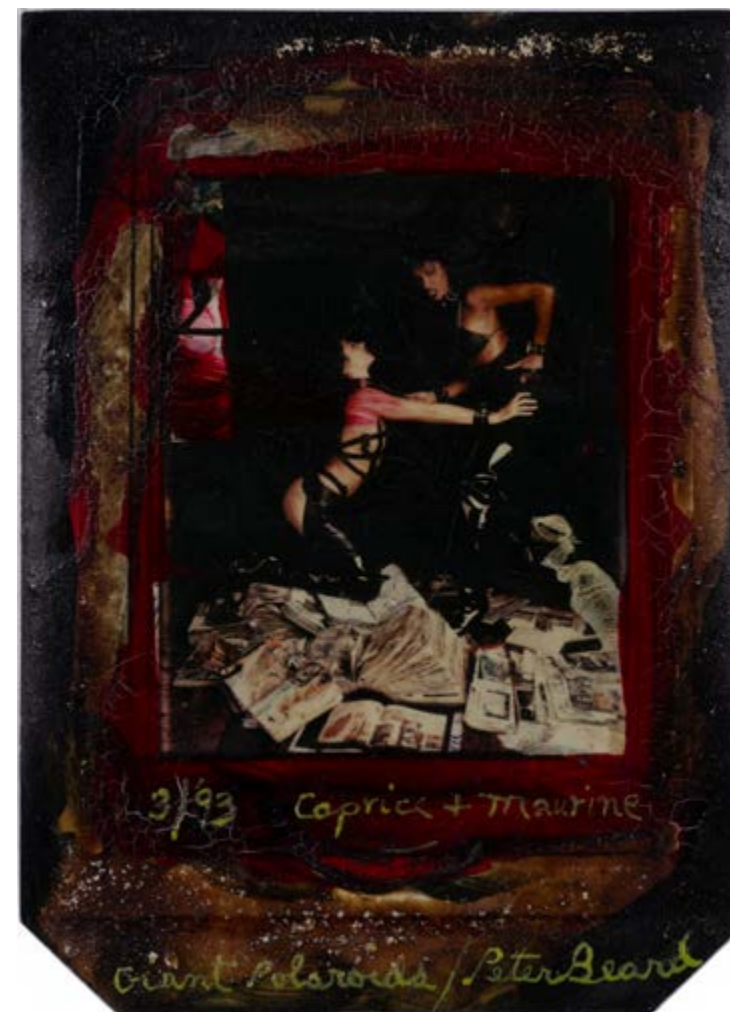
15 000 / 20 000 €



© D.R.



53. Tadashi Kawamata (né en 1953)
Tree hut (Plan 8), New York 2010
Bois découpé, aluminium et acrylique sur
panneau de bois dans un emboîtement en Plexiglas
Signé, daté et titré au dos
85 x 56,5 x 12,5 cm
Provenance : Galerie Kamel Mennour, Paris
15 000 / 20 000 €



54

54. Peter Beard (1938-2020)

Caprice + Maurine, mars 1993

Technique mixte et sang sur Polaroid

Signé, daté, titré et annoté en bas au centre

Porte le numéro d'archive n°2122 sur une

étiquette du Peter Beard Studio au dos

14 x 10,5 cm

Provenance : Galerie Kamel Mennour, Paris

Nous remercions Peter Beard Archive pour

les informations qu'ils nous ont aimablement

communiquées sur cette œuvre.

3000 / 5000 €



55

55. Peter Beard (1938-2020)
Mick Jagger, Madison square garden, juillet 1972
Technique mixte et sang sur tirage argentique
Signé et daté en bas gauche
Titré et annoté en haut au centre
14,5 × 10 cm
Provenance : Galerie Kamel Mennour, Paris
Nous remercions Peter Beard Archive pour les informations qu'ils nous ont aimablement communiquées sur cette œuvre.
3000/5000 €



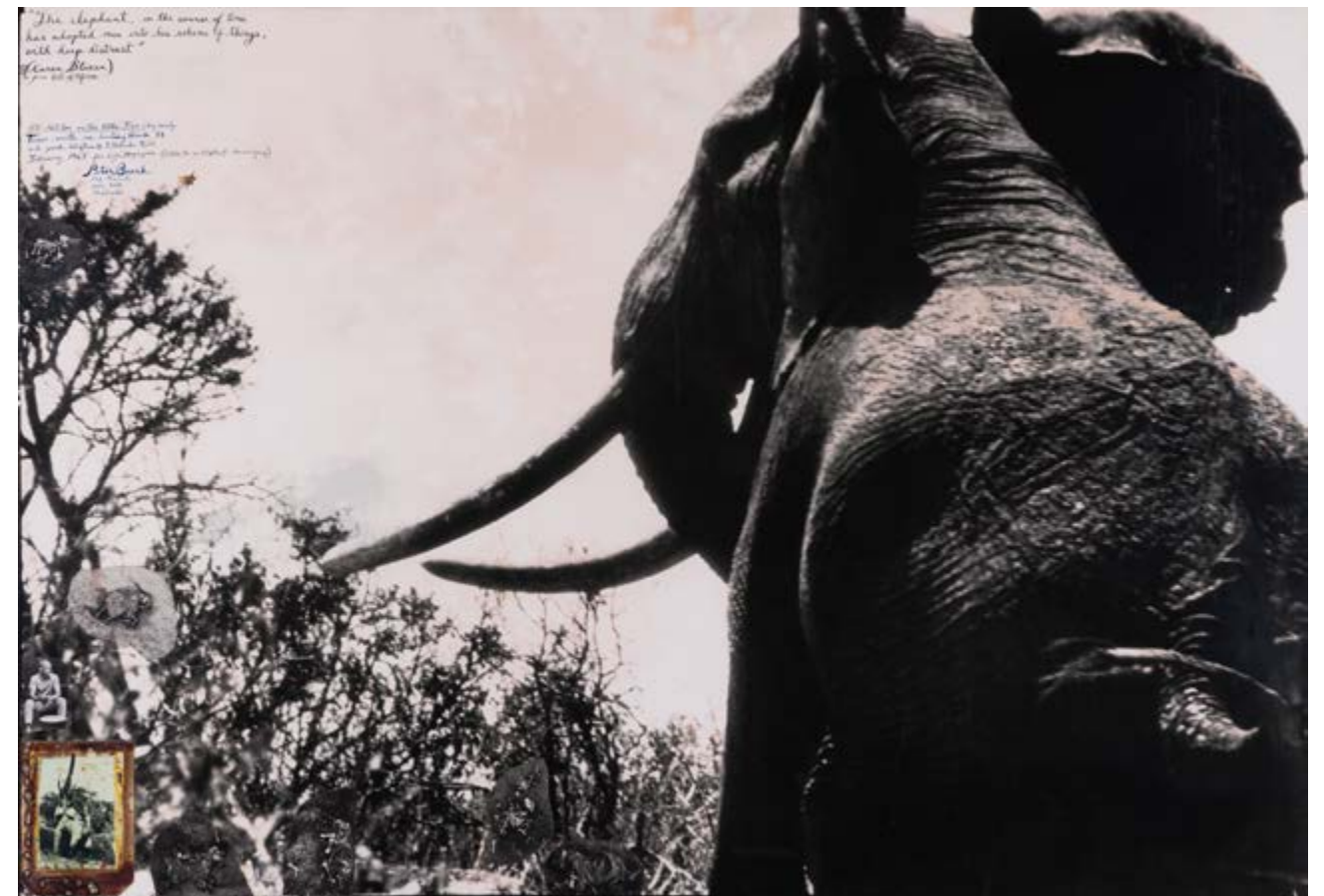
56

56. Peter Beard (1938-2020)
Elé skele in a Kenya cupboard, 1972-1973
Technique mixte et sang sur tirage argentique
Signé en bas à droite
Daté en bas à gauche
Titré en haut au centre
Annoté le long des bordures droite et gauche
10,5 × 13 cm
Provenance : Galerie Kamel Mennour, Paris
Cette œuvre est enregistrée dans les archives de l'artiste sous le n°3746.
Nous remercions Peter Beard Archive pour les informations qu'ils nous ont aimablement communiquées sur cette œuvre.
3000/5000 €

The elephant, in the course of time
has adopted man into his scheme of things,
with deep distrust"
(Karen Blixen)
from Out of Africa

150-160 lbs on the Athi-Tiva (dry river)-
TSAVO north nr. hunting block 33
and park hqtrs @ Ithumba Hill
February 1965 for Life Magazine (Letter to an Elephant - Romain Gary)

Peter Beard
Hog Ranch
Box 4191
Nairobi



57

57. Peter Beard (1938-2020)

*The Elephant, in the course of time has adopted
man into his scheme of things with deep distrust...*,
Février, 1965

Tirage argentique rehaussé et collage
Signé, titré et annoté 'For Life Magazine,
February 1965' en haut à gauche

Tirage unique
90 x 125 cm

Provenance: Galerie Kamel Mennour, Paris

Nous remercions Peter Beard Archive pour leur
aimable collaboration.

30000 / 40000 €





58



59

58. **Éric Schmitt** (né en 1955)
Vase '*Bohème*'
Verre soufflé de Bohême
Monogrammé 'ES' au revers
Modèle créé en 2006
H 38 x Ø 28 cm
3 000 / 4 000 €

59. **Éric Schmitt** (né en 1955)
Vase '*Bohème*'
Verre soufflé de Bohême
Monogrammé 'ES' au revers
Modèle créé en 2006
H 38 x Ø 24 cm
3 000 / 4 000 €

60. **Éric Schmitt** (né en 1955)
Vase '*Bohème*'
Verre soufflé de Bohême
Monogrammé au revers
Modèle créé en 2006
H 38 x Ø 24 cm
3 000 / 4 000 €



60



61



62

« Un meuble à besoin d'émaner du silence
pour qu'on l'aime longtemps. »

Éric Schmitt

61. **Éric Schmitt** (né en 1955)
Vase 'Espiritu' - Pièce unique
Céramique et bronze doré
Édition IBU gallery
Modèle créé en 2015
H 31 × Ø 22 cm
Note : Le certificat d'authenticité pourra être remis
à l'acquéreur.
2000 / 3000 €

62. **Éric Schmitt** (né en 1955)
Vase 'Espiritu' - Pièce unique
Céramique et bronze doré
Édition IBU gallery
Monogrammé au revers
Modèle créé en 2015
H 31 × Ø 22 cm
Note : Le certificat d'authenticité pourra être remis
à l'acquéreur.
2000 / 3000 €

63. **Éric Schmitt** (né en 1955)
Vase 'Espiritu' - Pièce unique
Céramique et bronze doré
Édition IBU gallery
Monogrammé 'ES' au revers
Modèle créé en 2015
H 19 × Ø 20 cm
Note : Le certificat d'authenticité pourra être remis
à l'acquéreur.
1000 / 1500 €



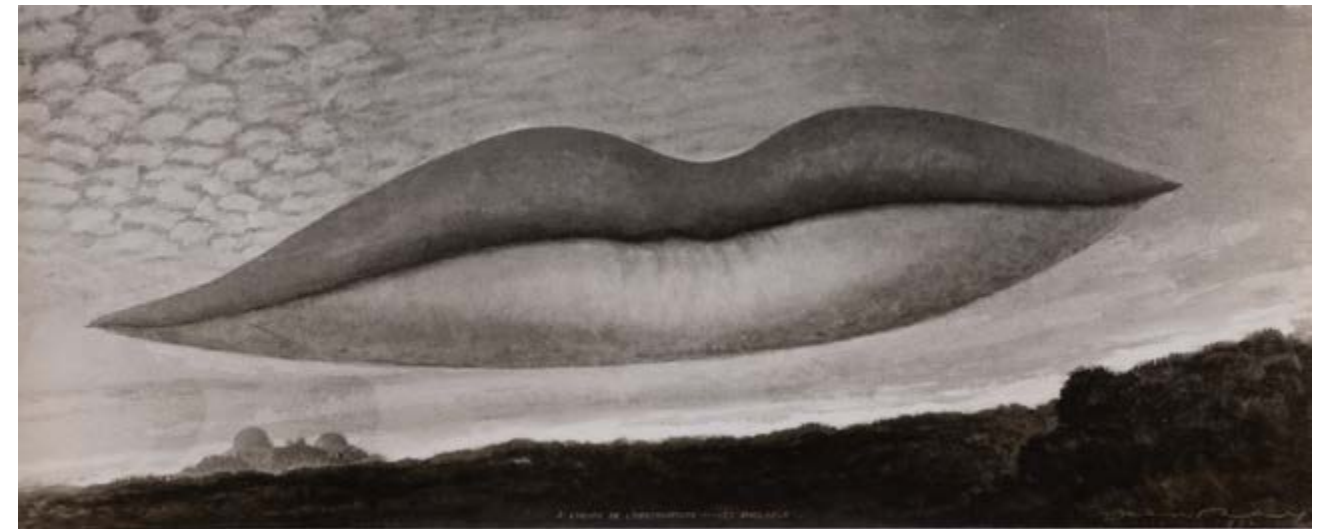
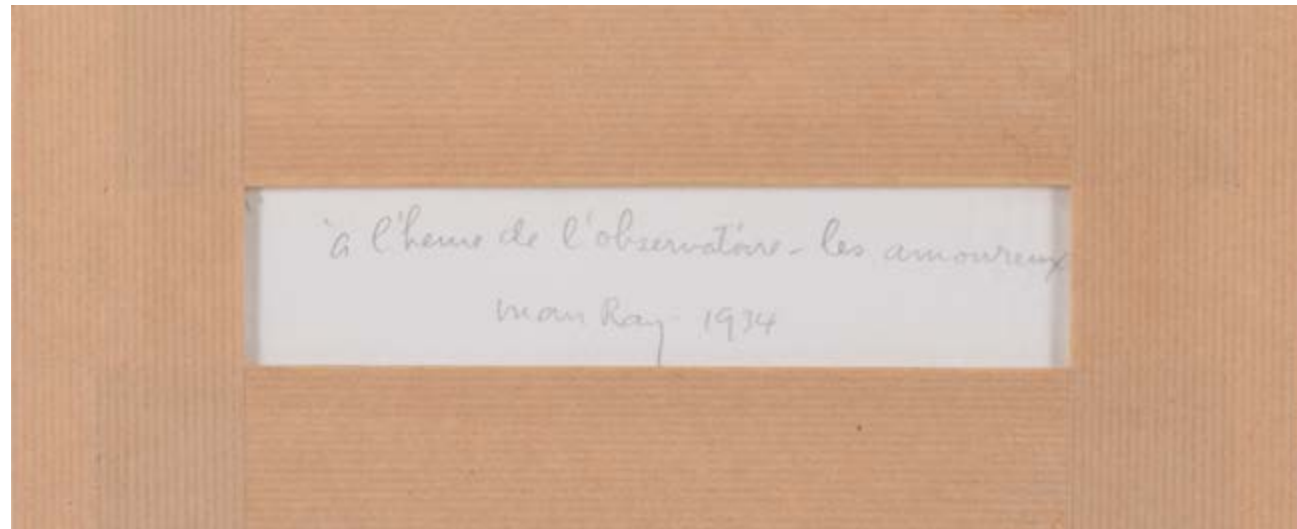
63



64. Éric Schmitt (né en 1955)
Lampadaire
Bronze patiné et verre sablé
Édition Néotû
Modèle créé en 1988
H 134 x Ø 45 cm
Bibliographie: C. Braunstein-Kriegel, "Les Années Staudenmeyer, 25 Ans de Design en France", Ed. Norma, Paris, 2009, modèle similaire p. 475
6000 / 9000 €

65. Éric Schmitt (né en 1955)
Lampadaire
Bronze patiné et verre sablé
Édition Néotû
Modèle créé en 1988
H 134 x Ø 45 cm
Bibliographie: C. Braunstein-Kriegel, "Les Années Staudenmeyer, 25 Ans de Design en France", Ed. Norma, Paris, 2009, modèle similaire p. 475
6000 / 9000 €





66. Man Ray (1890-1976)
A l'heure de l'observatoire, Les amoureux, 1932-1934
Tirage argentique
Signé et daté en bas à droite
Titre en bas au centre
10 x 23 cm
Nous remercions Mr. Andrew Strauss du Man Ray
Expertise Committee pour les informations qu'il
nous a aimablement communiquées sur cette œuvre.
30 000 / 40 000 €

*« Je photographie ce que je ne désire pas peindre et je peins ce que
je ne peux pas photographier. »*

Man Ray

« Vous êtes aujourd'hui le maître du vertige, d'un de ses vertiges que Rimbaud s'était donné à tâche de fixer, et peut-être du pire. Les photographies jointes à votre envoi ne laissent aucun doute sur votre aspiration en ce sens et il me paraît difficile de porter le trouble plus loin. Elles sont aussi belles que scandaleuses, à l'unisson de tout ce que vous m'avez fait déjà entrevoir de votre œuvre. »

Lettre d'André Breton à Pierre Molinier, 1955



- 67. Pierre Molinier (1900-1976)**
Skin-d'amourdo, 1972
Tirage argentique
16 × 22 cm
Provenance : Galerie Kamel Mennour, Paris
Exposition : Paris, Galerie Kamel Mennour, "Pierre Molinier photographe. Une rétrospective", avril-juin 2000, Éditions Mennour, reproduit p.75
Bibliographie :
- "Pierre Molinier. Travestissements d'un surréaliste maudit", Photo, n°145, octobre 1979, un exemplaire similaire n.p.
- J. L. Mercié, "Pierre Molinier, monographie", Les presses du réel-Kamel Mennour, Paris, 2010, un exemplaire similaire reproduit p.373
Note : Photomontage à la maquette finalisée du *Chaman et ses créatures*. Il est composé du corps répété et des membres découpés du transsexuel bordelais Bernard Aubin, ami de Molinier.
4000 / 6000 €



68

« *C'est ce livre (La pensée sauvage de Lévi-Strauss) qui a déclenché d'autres lectures liées à l'anthropologie, Franz Boas, Marilyn Strathern, Margaret Mead, et aux relations entre l'anthropologie et le féminisme.* »

Interview de Camille Henrot avec Stéphane Pencreac'h, pour ParisArt



69

68. Camille Henrot (né en 1978)

Collection Préhistorique (femme en position de danseuse et cendre), 2009

Tirage C-print

Titre et numéroté au dos sur une étiquette '3/3'

Édition de 3 exemplaires

39 x 29 cm

Provenance : Galerie Kamel Mennour, Paris

3000 / 4000 €

69. Camille Henrot (né en 1978)

Collection préhistorique, (femme allongée et dents de requin), 2009

Impression jet d'encre

Titre et numéroté au dos sur une étiquette '2/3'

Édition de trois exemplaires

30 x 40 cm

Provenance : Galerie Kamel Mennour, Paris

3000 / 4000 €



70

70. Annie Leibovitz (née en 1949)
June Omura, Dancer, Mark Norris dance group, Clifton Point, New York, Nude n°22, 1999
Tirage chromogénique
Signé, daté, numéroté et annoté en bas au centre
4/25'
Édition de 25 exemplaires
83 x 104 cm
Provenance : Galerie Kamel Mennour, Paris
4000 / 6000 €



71

71. Jeanloup Sieff (1933-2000)
Ensemble de trois œuvres :
- *Nu avec un chapeau*, Paris, 1995
- *Nu avec un chapeau*, Paris, 1995
- *Chapeau du Maître Akio Hirata*, 1992
Impressions sur papier Japon
25,5 x 26 cm (chaque)
Bibliographie : Jeanloup Sieff, "Femmes", Éditions de la Martinière, 2010, un exemplaire similaire reproduit en couverture
Nous remercions Madame Barbara Rix-Sieff pour les informations qu'elle nous a aimablement communiquées sur ces œuvres.
5000 / 7000 €



« Je pense que mes photos sont joyeuses et ludiques. Je pense que les femmes aiment jouer des personnages et se déguiser, et c'est quelque chose que j'aime explorer dans mon travail. Les femmes sont belles, puissantes et pleines d'énergie, et je veux capturer cette essence. Il ne s'agit pas de les réduire à l'état d'objet, mais de montrer leur force, leur sens de l'humour et leur confiance en elles. »

Ellen Von Unwerth



72

72. Ellen Von Unwerth (née en 1954)

Legwork, 2002-2009

Tirage argentique

Tiré en 2009

Signé et numéroté au dos sur une étiquette '3/3'

Édition de 3 exemplaires

120 x 182 cm

Note : Cette œuvre fait partie de la série "Revenge", 2003.

5000/7000 €



73



74

73. Ellen Von Unwerth (née en 1954)
White corsage, 2002
Tirage argentique
Signé, daté, situé et numéroté au dos '9/15'
Édition de 15 exemplaires
54 x 35 cm
Provenance : Galerie Kamel Mennour, Paris
3 000 / 4 000 €

74. Ellen Von Unwerth (née en 1954)
Sans titre, Paris, 2009
Tirage argentique
Signé, daté, situé et numéroté au dos '6/15'
Édition de 15 exemplaires
46 x 31 cm
Provenance : Galerie Kamel Mennour, Paris
Note : Cette œuvre fait partie de la série "Street Revenge", 2003.
4 000 / 6 000 €



75

75. Ellen Von Unwerth (née en 1954)
Masque, Paris, 1991
Tirage argentique
Daté, titré et numéroté au dos sur une étiquette '1/15'
Édition de 15 exemplaires
45 x 30 cm
Provenance : Galerie Kamel Mennour, Paris
2 000 / 3 000 €



76



77

76. Ellen Von Unwerth (née en 1954)
Petticoat millemont, 2006-2010
Tirage couleur
Signé, daté, situé et numéroté au dos '1/15'
Édition de 15 exemplaires
Tiré en 2010
45 x 30 cm
Provenance : Galerie Kamel Mennour, Paris
Note : Cette œuvre fait partie de la série "Fraulein",
2009.
3 000 / 4 000 €

77. Ellen Von Unwerth (née en 1954)
Fraulein, Rouilly le Bas, 2002
Tirage couleur
Daté, titré et numéroté au dos sur une étiquette
'1/15'
Édition de 15 exemplaires
45 x 30 cm
Provenance : Galerie Kamel Mennour, Paris
2 000 / 3 000 €



78

78. Ellen Von Unwerth (née en 1954)
Fallen party angel, 2012
Tirage couleur
Signé, situé et numéroté au dos '1/15'
Édition de 15 exemplaires
32 x 50 cm
Provenance : Galerie Kamel Mennour, Paris
2 000 / 3 000 €



© D.R.

« La photographie est une invention mystérieuse. Si elle est capable de capturer la réalité, elle peut aussi évoquer des mondes imaginaires. Je ne suis pas intéressé par la simple représentation des choses telles qu'elles sont, mais par l'idée d'insuffler un rêve, une ambiguïté, quelque chose qui transcende l'objet lui-même. Une image doit parler au-delà du visible, elle doit susciter des questions, des émotions, une certaine tension. »

Guy Bourdin

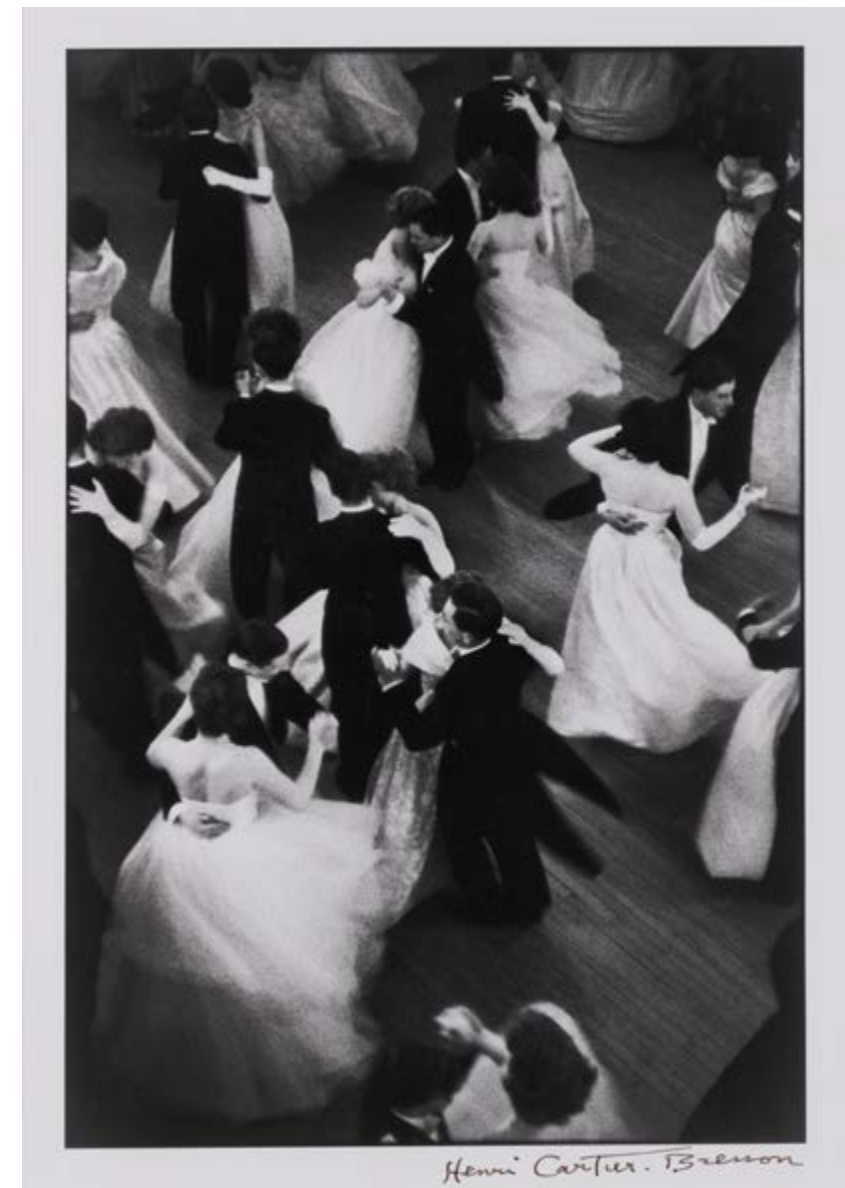


79. Guy Bourdin (1928-1991)
Charles Jourdan, 1978
Tirage Fujiflex Crystal Archive
Cachet Guy Bourdin, signé 'Samuel Bourdin' et numéroté au dos '11/18'
Édition de 18 exemplaires
60 × 90 cm (l'image)
88 × 116 cm (la feuille)
Provenance : Louise Alexander Gallery, Londres
15 000 / 20 000 €



80

80. Frank Horvat (1928-2020)
Hat by Givenchy, Hat C, 1958
Phototypie
Signé en bas à droite
Numéroté en bas à gauche 'H.C. 11/25'
Impression des imprimeries Maeght en 1998
Éditions Serge Aboukrat, Paris
46 × 56 cm
2000 / 3000 €



81

81. Henri-Cartier Bresson (1908-2004)
Queen Charlotte's Ball, 1959
Tirage gélatino argentique
Tirage postérieur
Signé en bas à droite
Tampon de l'artiste en bas à gauche
49 × 34 cm
Bibliographie : J. Clair, "Henri Cartier-Bresson :
Europeans", Thames & Hudson, Londres, 1998,
reproduit p.217
8000 / 12000 €



© SUCCESSION PICASSO 2024

82

- 82. Pablo Picasso** (1881-1973)
Sculpteur avec son modèle et sa sculpture, de la suite Vollard, 1933
Gravure sur papier Montval
Signé en bas à droite
Édition de 260 exemplaires
33 × 24 cm
Bibliographie :
- G. Bloch, 'Pablo Picasso - Tome I', Catalogue de l'oeuvre gravé et lithographié 1904-1967, Bern 1971 (2nd ed.), reproduit sous le n°154
- B. Geiser, B. Baer, 'Picasso - Peintre-Graveur, Tome II', Catalogue raisonné de l'oeuvre gravé et des monotypes, 1932-1934, Bern 1992, reproduit sous le n°307
6000/8000 €

- 83. Pablo Picasso** (1881-1973)
Visage de femme, 1953
Céramique peinte, partiellement gravée et émaillée
Porte au dos les annotations 'Madoura Plein Feu/ Édition Picasso'
Édition de 400 exemplaires
38 × 31 × 1,5 cm
Bibliographie : A. Ramié, 'Picasso, catalogue de l'oeuvre céramique édité, 1947-1971', Galerie Madoura, Vallauris, 1988, modèle référencé sous le n° 220 et reproduit p. 119
15000 / 20 000 €



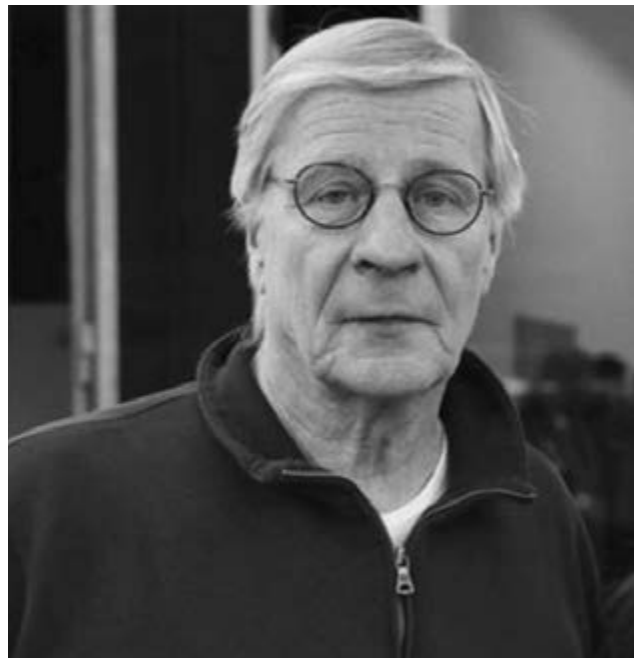
83



84



85



© D.R.

84. Louis Cane (né en 1943)
Sans titre, 1983
Bronze à patine noire
Signé, daté et numéroté au dos '3/8'
Édition de 8 exemplaires + 4 E.A.
Cachet du fondeur à la cire perdue 'J. Cappelli'
au dos
66 × 24,5 × 24,5 cm
Provenance : Galerie Beaubourg, Paris
3 000 / 4 000 €

85. Louis Cane (né en 1943)
Sans titre, 1984
Bronze à patine noire
Signé, daté et numéroté au dos '4/8'
Édition de 8 exemplaires + 4 E.A.
Cachet du fondeur à la cire perdue J. Cappelli
au dos
60 × 16,5 × 23 cm
Provenance : Galerie Beaubourg, Paris
3 000 / 4 000 €

86. Louis Cane (né en 1943)
Trois grâces moyennes, 1983
Bronze à patine noire
Signé en bas à droite sur la base
Numéroté au dos '7/8'
Édition de 8 exemplaires
Cachet du fondeur Bocquel au dos
27 × 31 × 10 cm
Provenance : Galerie Beaubourg, Paris
Bibliographie : Cette œuvre est reproduite sur le
site internet de l'artiste.
2 000 / 3 000 €



86



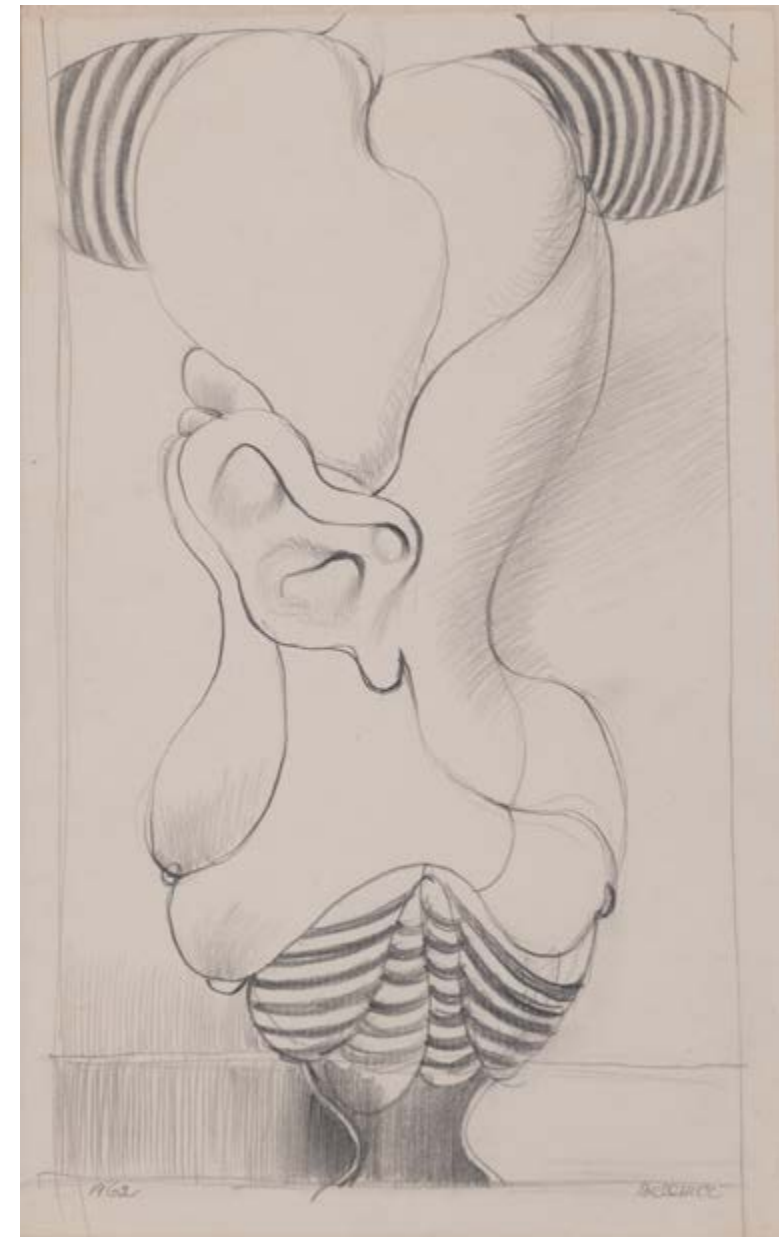
87



88

87. Alexandre Kostanda (1921-2007)
Grand pichet
Céramique émaillée
Signé et localisé 'A.Kostanda Cluny' sur l'envers
Modèle créé vers 1960
H 62 x Ø 27 cm
1000 / 1500 €

88. Pol Chambost (1906-1983)
Vase modèle 709A
Céramique émaillée
Incisé sur l'envers '709A'
Modèle créé vers 1950
H 19 x L 23 x P 13 cm
300 / 400 €



89

89. Hans Bellmer (1902-1975)
Sans titre, 1962
Mine de plomb sur papier
Signé en bas à droite
Daté en bas à gauche
22 x 14 cm
Provenance : Ancienne collection André-François Petit
Exposition : Hannover, Kestner-Gesellschaft, "Hans Bellmer", 1967, reproduit sous le n°145
Nous remercions Madame Rodica Aldoux pour les informations qu'elle nous a aimablement communiquées sur cette œuvre.
6 000 / 9 000 €

90. Shoko Koike (née en 1945)

Vase - Pièce unique

Grès émaillé

Modèle créé vers 2010

H 42 × Ø 57 cm

Provenance : Ancienne collection Kenzo Takada

6000 / 9000 €

91. François Bauchet (né en 1948)

Cabinet modèle 'Bouleau'

Bouleau et métal

Édition Néotù

Modèle créé en 1988

H 183 × L 73,5 × P 38 cm

Bibliographie : C. Braunstein-Kriegel, "Les Années

Staudenmeyer, 25 Ans de Design en France", Ed.

Norma, Paris, 2009, modèle similaire p. 332

2000 / 3000 €



90



91

« Pour moi, les femmes sont les êtres les plus puissants et les plus mystérieux de la planète. Elles incarnent à la fois la vie et la mort, la joie et la tristesse. À travers mes photographies, j'essaie de capturer leur double nature - leur fragilité et leur force, leur vulnérabilité et leur domination. Je ne comprends pas les femmes, et peut-être ne les comprendrai-je jamais, mais c'est ce qui les rend si fascinantes à mes yeux. Chaque photographie est une tentative d'explorer cette énigme, de célébrer leur beauté et d'honorer leur complexité. »

Jan Saudek



© D.R.

92. Jan Saudek (né en 1935)

Paola poses for her first & last time...

Négatif couleur

Signé en bas à gauche

Titre et annoté en bas à gauche

40 x 30 cm

Provenance : Galerie Kamel Mennour, Paris

4000 / 6000 €





93

93. Jan Saudek (né en 1935)
Walkman
Négatif couleur sur papier
Signé en bas à droite
Titré et annoté en bas au centre
Numéroté le long de la bordure gauche '46/50'
Édition de 50 exemplaires
31 × 40 cm
Provenance : Galerie Kamel Mennour, Paris
4000 / 6000 €



94

94. Jan Saudek (né en 1935)
The deep devotion of Veronique, circa 1995
Négatif couleur sur papier
Signé en bas à droite
Titré et annoté en bas au centre
Numéroté le long de la bordure gauche '11/15'
Édition de 15 exemplaires
60 × 51,5 cm
Provenance : Galerie Kamel Mennour, Paris
5000 / 7000 €



95

95. Ndary Lo (1961-2017)
Posture 2, 2004
Fer soudé
130 × 62 × 50 cm
Provenance: Fondation Blachère, Bonnieux
8 000 / 12 000 €

96. Ndary Lo (1961-2017)
Posture 2, 2004
Fer soudé
136 × 74 × 63 cm
Provenance: Fondation Blachère, Bonnieux
8 000 / 12 000 €



96





97

« Le travail d'Araki est connu pour la prise directe avec sa réalité qu'il expérimente, vit et transforme pour ainsi dire en fiction. Une position très différente du reporter, dont l'œil réputé « objectif » ne fait qu'observer et enregistrer. Araki n'est pas très éloigné de la génération des Joan Didion, Tom Wolfe ou Norman Mailer, actifs aux États-Unis dans les années 1960-1970, qui passent très facilement du reportage subjectif et personnel à la fiction et qui ont forgé ce qui a été appelé le New Journalism. Araki va peut-être plus loin en prenant pour sujet d'étude sa propre individualité. Ainsi, cette mosaïque photographique renvoie à la pensée complexe de l'artiste, au cœur de ses sentiments, pulsions et réflexions. Chaque image, quel que soit son sujet, du plus banal au plus sulfureux, trouve sa place dans l'écriture de son expérience du temps. »

Mathieu Humery, "Nobuyoshi Araki", Bourse de Commerce - Pinault Collection, Delpire & Co, Paris, 2021



98

97. Nobuyoshi Araki (né en 1940)

Sans titre

Tirage Cibachrome

Signé au dos

54,5 x 85 cm

Provenance : Galerie Kamel Mennour, Paris

7 000 / 9 000 €

98. Nobuyoshi Araki (né en 1940)

Sans titre

Tirage Cibachrome

Signé au dos

47 x 58 cm

Provenance : Galerie Kamel Mennour, Paris

5 000 / 7 000 €



99



100

99. Nobuyoshi Araki (né en 1940)

Sans titre

Polaroid couleur

Signé au dos

10,5 x 9 cm

Provenance : Galerie Kamel Mennour, Paris

800 / 1200 €

100. Nobuyoshi Araki (né en 1940)

Sans titre

Polaroid couleur

Signé au dos

7,5 x 7,5 cm

Provenance : Galerie Kamel Mennour, Paris

800 / 1200 €

101. Nobuyoshi Araki (né en 1940)

Sans titre

Tirage Cibachrome

Signé au dos

58 x 46 cm

Provenance : Galerie Kamel Mennour, Paris

5000 / 7000 €



101



102

« Le travail de Sarah Moon est un classique : référence dans l'histoire de la photographie de mode, elle a cependant créé un style et un univers qui dépassent les seuls territoires de la photographie appliquée. Elle est simplement une artiste dont l'œuvre parle tout autant de la beauté que de la disparition, de la perfection miraculeuse d'un instant, que de la lente corruption des choses. »

Exposition de "Sarah Moon", Galerie Camera Obscura, 2008



103

102. Sarah Moon (née en 1941)

Sans titre

Polaroid couleur

Signé au dos

10,5×8,5cm

Provenance :

- Delpire & Co, Paris

- Acquis directement auprès de ces derniers par l'actuel propriétaire

3 000 / 4 000 €

103. Sarah Moon (née en 1941)

Fashion 10 (N.Y. Times), 1998

Polaroid couleur

Signé au dos

10,5×8,5cm

Provenance :

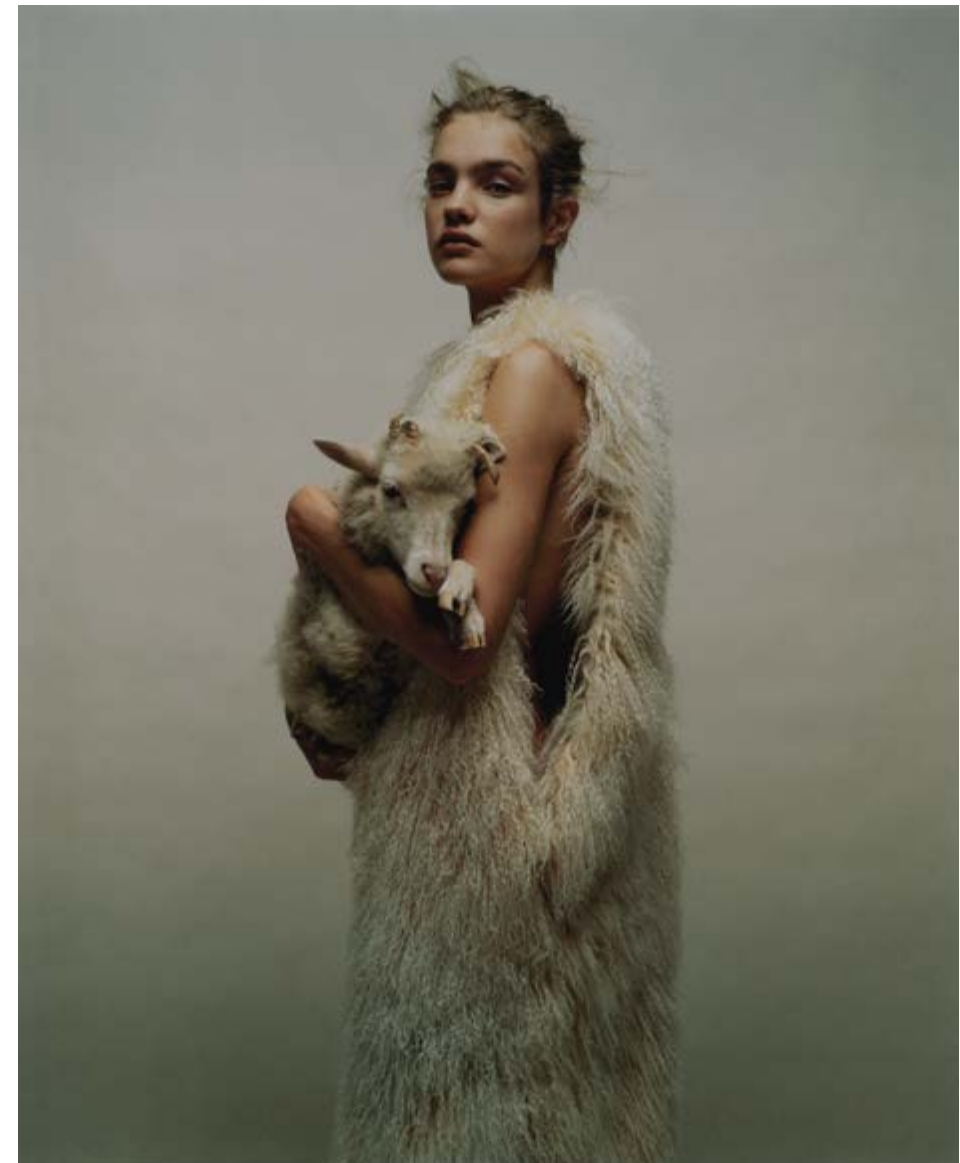
- Delpire & Co, Paris

- Acquis directement auprès de ces derniers par l'actuel propriétaire

3 000 / 4 000 €



© D.R.



104

104. Jean-Baptiste Mondino (né en 1949)

Natalia Vodianova

Tirage chromogénique

Signé au dos

Tirage unique

190 x 130 cm

Exposition : Paris, Acacias Art Center, "Mondino
Numéro 20 ans", 5-20 juillet 2019

7000 / 9000€

« Lorsque Sølve Sundsbø photographie Kate Moss, il ne capture pas seulement une icône de la mode, il réinvente la manière dont nous la percevons. Avec ses techniques innovantes et son regard avant-gardiste, Sundsbø transcende la simple beauté de Moss pour révéler une dimension presque éthérée, défiant les attentes et redéfinissant la photographie de mode contemporaine. »

Nick Knight, SHOWstudio

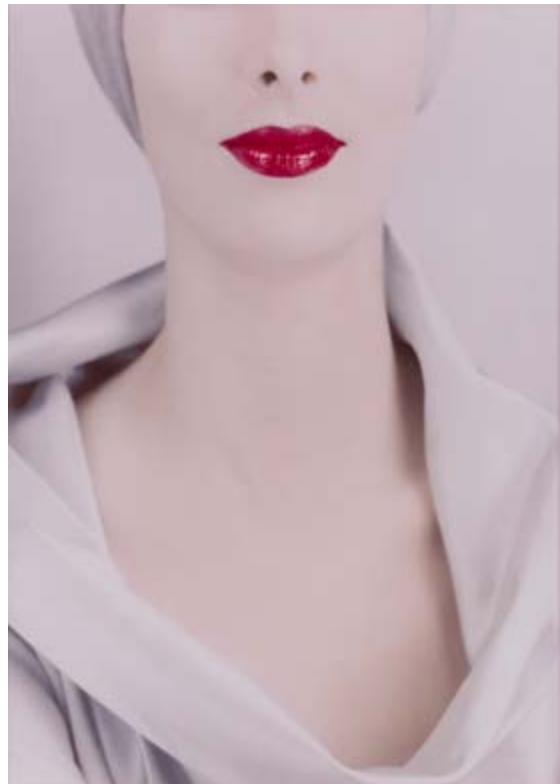
105. Sølve Sundsbø (né en 1970)
Kate, novembre 2006-2018
Impression pigmentaire d'archive
Signé, daté, titré et numéroté au dos sur le
certificat d'authenticité de l'artiste '2/15'
Édition de 15 exemplaires + 2 E.A.
Tirage de janvier 2018
98 x 74 cm (l'image)
106 x 81 cm (la feuille)
Un certificat d'authenticité de l'artiste sera remis à
l'acquéreur.
10 000 / 15 000 €



105



106



107

106. Cecil Beaton (1904-1980)
Marilyn Monroe, Harper's Bazaar, 1956-2000
Tirage gélatino-argentique monté sur support
cartonné
Tiré en 2000
Cachet d'archive 'Beaton/Sotheby's', daté, titré
et numéroté au dos 'Print n°2'
30 x 29 cm
Provenance: Galerie Michael Hoppen, Londres
2000 / 3000 €

107. Erwin Blumenfeld (1897-1969)
Lisa, couverture de Vogue USA, octobre 1952-1984
Tirage chromogénique
Tampon de l'Estate Erwin et Blumenfeld et
numéroté au dos '23/50'
Édition de 50 exemplaires
30,5 x 24 cm
Note: D'un portfolio de 10 tirages imprimés en
1984.
1500 / 2000 €



108

108. Tim Walker (né en 1970)
*Eight models in paper dresses after Cecil Beaton's
image of debutantes in Charles James, London, 2012*
Impression pigmentaire d'archive sur papier
Signé, daté, titré et numéroté au dos sur deux
étiquettes '2/10'
Édition de 10 exemplaires
86 x 110 cm (l'image)
106 x 132 cm (la feuille)
6000 / 9000 €



109



109. Mary Ann Toots Zinsky (née en 1951)

Vase
Filets de verre polychrome
Monogrammé 'Z' sous l'envers
Modèle créé vers 1990/1995
H 12 × Ø 24 cm
3 000 / 4 000 €

110. Martin Szekely (né en 1956)

Collection '*Containers*'
Rangement haut ouvert
MDF vernis
Édition Néotù
Modèle créé en 1987
H 224 × L 60 × P 41,5 cm
Bibliographie: C. Braunstein-Kriegel, "Les Années
Staudenmeyer, 25 Ans de Design en France", Ed.
Norma, Paris, 2009, modèle similaire p. 487
5 000 / 7 000 €

111. Martin Szekely (né en 1956)

Collection '*Containers*'
Rangement haut ouvert
MDF vernis
Édition Néotù
Modèle créé en 1987
H 224 × L 60 × P 41,5 cm
Bibliographie: C. Braunstein-Kriegel, "Les Années
Staudenmeyer, 25 Ans de Design en France", Ed.
Norma, Paris, 2009, modèle similaire p. 487
5 000 / 7 000 €



110

111



112. Martin Szekely (né en 1956)

Collection '*Containers*'

Presse-papiers

MDF vernis

Édition Néotù

Modèle créé en 1987

H141,5×L 56×P 37 cm

Bibliographie : C. Braunstein-Kriegel, "Les Années Staudenmeyer, 25 Ans de Design en France", Ed. Norma, Paris, 2009, modèle similaire p.388

8 000 / 12 000 €

112





113. Jérôme Abel Seguin (né en 1950)
Table basse - Pièce unique
Teck massif
Modèle créé en 1990/1992
H 38 x L 230 x P 42 cm
3 000 / 4 000 €



113

114. Jérôme Abel Seguin (né en 1950)
Console - Pièce unique
Acajou de Java
Signée 'JAS' en creux sous les coupes
Modèle créé en 1990/1992
H 74 x L 303 x P 60 cm
6000 / 9000 €



114





115

115. Nicolas Garcia Urriburu (1937-2016)

Chat sauvage, Paris, 1968

Huile sur toile

Signée, datée, titrée et située au dos

114 x 146 cm

Provenance:

- Ancienne collection Paco Rabanne

- Acquis directement auprès de cette dernière par l'actuel propriétaire

Nous remercions la Fondation Nicolas Garcia Urriburu de nous avoir confirmé l'authenticité de cette œuvre.

30000 / 40000 €

« L'œuvre d'art n'a plus de 'place' (galerie, musée...) hors de la nature ;
sa place est dans la nature. »

Nicolas Garcia Uriburu



116. Nicolas Garcia Uriburu (1937-2016)

Couple à la tasse

Huile sur toile

Signée en bas à droite

146 × 115 cm

Provenance : Acquis directement auprès de l'artiste

Nous remercions la Fondation Nicolas Garcia Uriburu de nous avoir confirmé l'authenticité de cette œuvre.

30 000 / 40 000 €

116



117



117. George Nelson (1908-1986)
Banquette *'Marshmallow'*
Métal laqué, acier chromé et vinyle
Édition Herman Miller
Étiquette sous l'assise
Modèle créé en 1956
H 82 × L 133 × P 75 cm
Bibliographie: C. et P. Fiell, "1000 Chairs",
Taschen, Köln, 2022, modèle similaire p.263
8 000 / 12 000 €

118. Arne Jacobsen (1902-1971)
Fauteuil et son ottoman modèle *'Egg chair'*
Métal chromé et cuir
Édition Fritz Hansen
Modèle créé vers 1958
Fauteuil: H 107 × L 90 × P 78 cm
Ottoman: H 42 × L 55,5 × P 41 cm
3 000 / 4 000 €



118

119. Yonel Lebovici (1937-1998)

Étagère modèle 'Clarté'
Acier époxy et verre
Modèle créé en 1979
H 201 x L 200 x P 30 cm
6000 / 9000 €



119

120. Yonel Lebovici (1937-1998)

Étagère modèle 'Clarté'
Acier époxy et verre
Modèle créé en 1979
H 201 x L 200 x P 30 cm
6000 / 9000 €



120



121



122

121. Pierre Paulin (1927-2009)
Bureau modèle CM 217
Mélaminé, acier laqué et chêne
Modèle créé en 1962
H 73 x L 100 x P 60 cm
1200 / 1800 €

122. Arne Jacobsen (1902-1971) & **Olivier Massart**
Lampe de bureau
Métal laqué, aluminium et similicuir
Modèle créé en 1957
H 52 x L 34 x P 17 cm
Bibliographie : C. et P. Fiell, "1000 Lights", Ed. Taschen, 2005, modèle similaire p. 341
1200 / 1800 €



123

123. MaxB (Max Bouteffroy dit) (né en 1940)
Blanc Bateau, 2011
Huile et pastels gras sur toile
Signée en haut au centre
Contresignée, datée et titrée au dos
163 x 150 cm
4000 / 6000 €



124

124. Tom Wesselmann (1931-2004)
Sans titre (woman), 1986
Découpage sur papier
Signé et daté en bas à droite
18,5 x 24 cm
20000 / 30000 €

« J'ai toujours eu une approche de l'art naïve. J'ai toujours été comme un enfant et j'ai toujours trouvé chaque jour passé dans l'atelier aussi excitant. Cela me fait toujours frémir de pouvoir aller dans mon atelier et de créer. »

Tom Wesselmann



© D.R.

*« Les artistes conceptuels sont des mystiques plus que des rationalistes.
Ils en viennent à des conclusions qui échappent à toute logique. »*

Sol Lewitt



125

125. Sol Lewitt (1928-2007)
Sans titre, 1988
Gouache et mine de plomb sur papier
Signé et daté en bas à droite
43 x 75 cm
Provenance : Galerie Yvon Lambert, Paris
15 000 / 20 000 €





126



126. Pucci De Rossi (1947-2013)
Table basse
Placage de hêtre et aluminium
Monogramme de l'artiste sous le plateau
Modèle créé en 2002
H 41 x L 115 x P 53 cm
Bibliographie: J.L. Gaillemain, "Pucci de Rossi",
Ed. Norma, Paris, 2017, modèle similaire p.315
4000 / 6000 €

127. Pucci De Rossi (1947-2013)
Suspension
Fil de fer barbelé et acier
Modèle créé en 2003
H 185 x Ø 106 cm
5000 / 7000 €



127



128. Pucci De Rossi (1947-2013)
Banquette-coffre - N°2/5
Contreplaqué, feuilles de plomb, aluminium et
similicuir
Édition Néotù, limitée à 5 exemplaires
Signée, localisée et numérotée 'Pucci de Rossi'
Paris 2/5' dans le coffre
Modèle créé en 2001
H 93,5 x L 176 x P 52 cm
Bibliographie: J.L. Gailllemin, "Pucci de Rossi",
Ed. Norma, Paris, 2017, modèle similaire p. 315
6 000 / 9 000 €



128

129. Pucci De Rossi (1947-2013)

Maïté II

Bar

Formica et aluminium

Modèle créé en 2005

H 100 x L 130,5 x P 40 cm

Bibliographie: J.L. Gaillemain, "Pucci de Rossi",
Ed. Norma, Paris, 2017, modèle similaire p. 318

6000/9000 €

130. Pucci De Rossi (1947-2013)

Suite de cinq chaises modèle '*Luis Luis*'

Hêtre, PVC et métal

Édition Made

Tampon de l'éditeur sous les assises

Modèle créé en 1985

H 96 x L 48 x P 46 cm

Bibliographie: J.L. Gaillemain, "Pucci de Rossi",
Ed. Norma, Paris, 2017, modèle similaire p. 247

3500/4500 €



129



130



131. Pucci De Rossi (1947-2013)

Suite de six chaises modèle '*Luis Luis*'

Hêtre et aluminium

Édition Made

Tampon de l'éditeur sous les assises

Modèle créé en 1985

H 97 x L 48 x P 45 cm

Bibliographie: J.L. Gaillemain, "Pucci de Rossi",
Ed. Norma, Paris, 2017, modèle similaire p.247

4000 / 6000 €



131



132

- 132. Pucci De Rossi (1947-2013)**
Paire de tabourets 'I'
Bois peint et métal
Signés 'Pucci de Rossi' et monogrammés 'PdR'
Modèle créé en 1994
H 38 x L 44 x P 35 cm
Bibliographie: J.L. Gaillmain, "Pucci de Rossi", Ed. Norma, Paris, 2017, modèle similaire pp.286-290
2000/3000 €
- 133. Pucci De Rossi (1947-2013)**
Suite de huit chaises modèle 'Luis Luis'
Hêtre, PVC et métal
Monogrammées sous les assises
Modèle créé en 1985
H 96 x L 48 x P 45 cm
Bibliographie: J.L. Gaillmain, "Pucci de Rossi", Ed. Norma, Paris, 2017, modèle similaire p.247
5000/7000 €



133



134

134. Pucci De Rossi (1947-2013)
Suite de quatre chaises modèle '*Luis Luis*'
Hêtre, PVC et métal
Monogrammés sous les assises
Modèle créé en 1985
H 93 x L 45 x P 44 cm
Bibliographie: J.L. Gaillemain, "Pucci de Rossi",
Ed. Norma, Paris, 2017, modèle similaire p.247
2500 / 3500 €

135. Pucci De Rossi (1947-2013)
Paire de lampes de table modèle '*La Religieuse*' -
N°2/25 et N°3/25
Frêne et plexiglas
Édition Made
Signées, datées et numérotées sous les bases
Modèle créé en 2002
H 63 x L 38 x P 39 cm
Bibliographie: J.L. Gaillemain, "Pucci de Rossi",
Ed. Norma, Paris, 2017, modèle similaire p.302
2000 / 3000 €



135

« Gérard Schlosser n'utilise pas de symboles ou de métaphores mais de métonymies. Une part du monde signifie le tout : un fragment de voiture, un coude, une jambe, un tissu, un pied, un morceau d'objet, un bout de paysage, un genre, un sexe, l'envers d'un châssis dans l'atelier, l'herbe, un champs... la liste serait longue de ces fragments de réalité qui renvoient chacun à un univers. Pour le regardeur attentif, à travers ces métonymies, c'est mille vies que la peinture invite. »

Olivier Kaepelin, "Gérard Schlosser", Paris, 2020



136. Gérard Schlosser (1931-2022)

En l'attendant, 2008

Acrylique sur toile sablée

Signée, datée et titrée au dos

80 x 80 cm

Provenance: Galerie Laurent Strouk, Paris

Nous remercions Madame Pearl Huart Cholley pour les informations qu'elle nous a aimablement communiquées sur cette œuvre.

10 000 / 15 000 €



137

137. Robert Combas (né en 1957)
Saint Cracounias et ses deux copains à coiffure de brosse. Il se font la trinité à eux trois. Mais ils sont pas contents car il leur en manque un pour se taper une belote, 1990
Technique mixte et collage de pinceaux sur toile
Signée et datée en haut au centre
46 x 33 cm
Provenance: Galerie Yvon Lambert, Paris
Nous remercions les Archives Combas pour leur aimable collaboration.
7000/9000 €



138

138. Robert Combas (né en 1957)
Bernard Filochard porte drapeau de la République Française des amateurs de quinquètes de bœufs
Acrylique et gouache sur papier maroufflé sur toile
35 x 43 cm
Provenance: Galerie Yvon Lambert, Paris
Nous remercions les Archives Combas pour leur aimable collaboration.
8000/12000 €



139. Erró (né en 1932) & Claude Pélieu (1934-2002)
Infra noir, 1971-1972
 Structure en acier chromé, douze cubes mobiles, coulés en polyester translucide, contenant chacun une sculpture de Erró et livre de Claude Pélieu
 Signé, daté et numéroté sur le cube Kangourou '73/150'
 Éditions Le Soleil noir
 Édition de 150 exemplaires
 8 × 8 × 8 cm (chaque cube)
 36 × 24 × 15 cm (l'ensemble)
 8 000 / 12 000 €



139



© D.R.

« Ce n'est ni la réflexion théorique, ni la définition d'un discours énoncé dans l'ordre de la pensée critique qui suscite l'évolution de ma peinture. Je travaille en ayant une grande confiance dans le processus de la peinture. »

Jean-Charles Blais, 1984

140. Jean-Charles Blais (né en 1956)

Sans titre, 1987

Huile, papiers découpés et affichées arrachées sur panneau de bois
220 x 130 cm

Exposition : New York, Leo Castelli Gallery,
"Jean-Charles Blais", 18 avril - 2 mai 1987

Nous remercions Opera Gallery pour leur aimable collaboration.

Nous remercions Monsieur Jean-Charles Blais pour les informations qu'il nous a aimablement communiquées à propos de cette œuvre.

10 000 / 15 000 €



140



141

141. Jean-Charles Blais (né en 1956)

Sans titre, Vence, 1988

Huile sur panneau de bois

Daté et situé au dos sur une étiquette

63×41 cm

Provenance : Galerie Yvon Lambert, Paris

Exposition : Paris, Galerie Yvon Lambert, "Blais",
19 novembre - 30 décembre 1988, reproduit dans
le catalogue d'exposition, n.p.

Nous remercions Opera Gallery pour leur aimable
collaboration.

Nous remercions Monsieur Jean-Charles Blais
pour les informations qu'il nous a aimablement
communiquées à propos de cette œuvre.

5000 / 7000 €



142

142. Jean-Charles Blais (né en 1956)

Sans titre

Huile et gouache sur papier

118×79 cm

Nous remercions Opera Gallery pour leur aimable
collaboration.

6000 / 9000 €



143. Jean-Charles Blais (né en 1956)

Ensemble de trois œuvres :

- *Sans titre*, 15.6.85

Gouache et encre de Chine sur papier

Signé en bas au centre

Daté en bas à gauche

48,5 x 63 cm

- *Sans titre*, 6.6.85

Encre de Chine et mine de plomb sur papier

Signé en bas à droite

Daté en haut à gauche

49 x 63 cm

- *Sans titre*, 6.6.85

Gouache et encre de Chine sur papier

Signé et daté en bas vers la gauche

49 x 63 cm

Nous remercions Opera Gallery pour leur aimable collaboration.

10 000 / 15 000 €

143



144. Jean-Charles Blais (né en 1956)

Sans titre, 1988

Technique mixte et collage sur papier

Signé et daté en bas à gauche

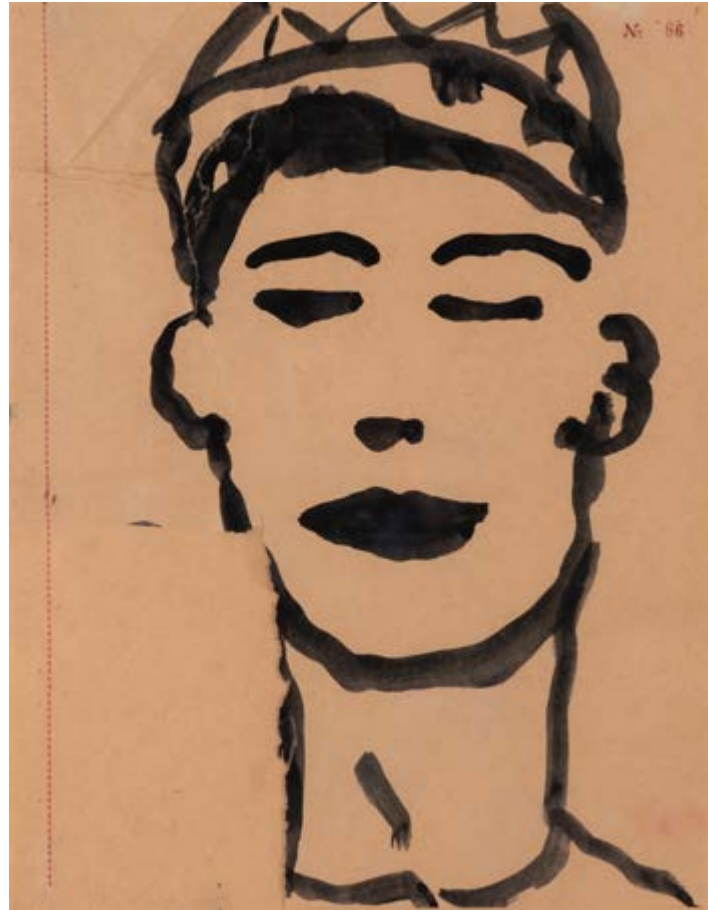
122 x 97 cm

Provenance : Galerie Yvon Lambert, Paris

Nous remercions Opera Gallery pour leur aimable collaboration.

6000 / 9000 €

144



145

145. Jean-Charles Blais (né en 1956)

Tanger, 1989

Gouache sur papiers découpés

Signés en bas à gauche

27 x 21 cm

Provenance : Galerie Yvon Lambert, Paris

Exposition : Paris, Galerie Yvon Lambert, "Le coup de Tanger", 1989, reproduit dans le catalogue d'exposition pl. 24.

Nous remercions Opera Gallery pour leur aimable collaboration.

Nous remercions Monsieur Jean-Charles Blais pour les informations qu'il nous a aimablement communiquées à propos de cette œuvre.

1500 / 2000 €



146

146. Jean-Charles Blais (né en 1956)

Sans titre, 1983

Gouache et pastels gras sur papier

Signé en bas à droite

Daté en bas au centre

42 x 30 cm

Provenance : Galerie Buchmann, Bâle

Nous remercions Opera Gallery pour leur aimable collaboration.

5000 / 7000 €



147. François Bauchet (né en 1948), d'après
& Olivier Massart

Lampe de table - Pièce unique

Aluminium et cuir embossé

Pièce unique

H 30 x L 30 x P 10,5 cm

Note: Lampe customisée par Olivier Massart pour
l'exposition "Vivre en cuir", MAD, Conseil national
du cuir, octobre 2001.

2000 / 3000 €



147



148

« 'Réversibilité' : encore un grand mot lâché qui recouvre une grande idée. Au musée des Arts décoratifs, qu'il investit par deux fois, Olivier Massart fait preuve d'esprit et d'humour. Ainsi, pour ré de mode, il utilise les niches du grand espace central à l'instar d'une galerie statuaire et, grâce à des jeux de lumière, transforme le tout en une exposition bien dans l'esprit d'un musée. Et pour l'exposition organisée par le Conseil national du cuir, Olivier Massart traite l'ensemble comme une véritable scénographie, faisant jaillir des murs des jambes et des bras habillés de cuir en hommage à La Belle et la Bête de Jean Cocteau, où figurent de même des bras tenant à la main un candélabre. »

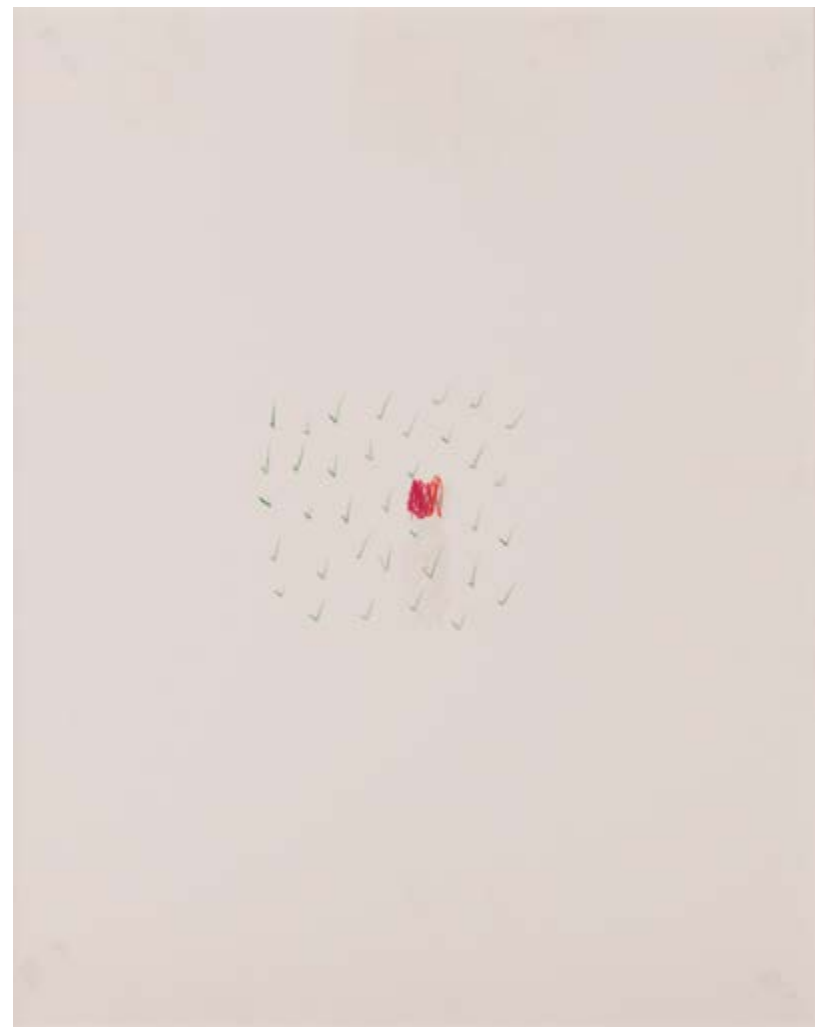
G. De Bure, J. Savignon, "Faiseur de Rêves", Assouline, 2013.

148. Éric Jourdan (né en 1961), d'après
& **Olivier Massart**
Chaise modèle 'Ker' - Pièce unique
Hêtre massif et peau synthétique
Édition Néotù
Modèle créé en 1988
H 80 x L 35,5 x P 40 cm
Note : Chaise customisée par Olivier Massart pour
l'exposition "Vivre en cuir", MAD, Conseil national
du cuir, octobre 2001.
2 000 / 3 000 €

149. Jasper Morrison (né en 1956), d'après
& **Olivier Massart**
Bureau modèle 'Plywood' - Pièce unique
Acier chromé, médium plaqué de bouleau et
similicuir
Modèle créé en 1989
H 56 x L 174 x P 84 cm
Note : Bureau customisé par Olivier Massart pour
l'exposition "Vivre en cuir", MAD, Conseil national
du cuir, octobre 2001.
Bibliographie : C. Braunstein-Kriegel, "Les Années
Staudenmeyer, 25 Ans de Design en France",
Ed. Norma, Paris, 2009, modèle similaire p. 456
6 000 / 9 000 €



149



150

150. Richard Tuttle (né en 1941)
Foundation for an Exhibition, VIII, 1990
Crayons de couleur et mine de plomb sur papier
37 × 29 cm
Provenance: Galerie Yvon Lambert, Paris
Exposition: Paris, Galerie Yvon Lambert, "Richard Tuttle", 17 mars - 10 avril 1990
1500/2000 €

151. Shiro Kuramata (1934-1991)
Paire de soliflores
Plexiglas et aluminium anodisé
Modèle créé vers 1989
H 23 × L 8 × P 8 cm
H 25 × L 10 × P 7,5 cm
2000/3000 €



151



152

152. Stilnovo (Éditeur, XXe)
Lampe de table
Laiton, métal laqué et marbre
Étiquette de l'éditeur
Modèle créé vers 1960
H 34 x L 36 x P 38 cm
2000 / 3000 €

153. Stilnovo (Éditeur, XXe)
Lampadaire
Aluminium laqué, laiton et marbre
Modèle créé vers 1950
H (réglable) 200 x L 126 x P 36 cm
3000 / 4000 €



153



154

154. Martin Parr (né en 1952)
Sans titre, 2003
Tirage C-print sur aluminium
Tirage postérieur
Édition de 10 exemplaires
99 × 148 cm
Provenance: Galerie Kamel Mennour, Paris
Note: Cette œuvre fait partie de la série "Mexico",
2003.
6 000 / 9 000 €



155

« Martin Parr nous montre à quel point la vie moderne est à la fois ridicule et sublime. Ses images, avec leurs couleurs saturées et leurs compositions excentriques, révèlent l'absurdité de nos habitudes de consommation, tout en laissant place à une réflexion plus profonde sur la condition humaine. »

Roberta Smith, *The New York Times*



156

155. Martin Parr (né en 1952)

Seagul & Chips, 2005

Tirage couleur

Édition de 25 exemplaire

48 × 73 cm

Provenance : Galerie Kamel Mennour, Paris

2000 / 3000 €

156. Martin Parr (né en 1952)

Knokke, 2001

Tirage couleur

Signé, daté, titré et numéroté au dos sur une

étiquette '4/10'

Édition de 10 exemplaires

51 × 76 cm

Provenance : Galerie Kamel Mennour, Paris

Note : Cette œuvre fait partie de la série "Knokke".

3000 / 4000 €



157

157. Tim Walker (né en 1970)

Giant doll kicks Lindsey Wixson, Eglington Hall, Northumberland, 2011

Impression pigmentaire d'archive sur papier Moab

Signé, daté, titré, situé, et numéroté '1/15' et '1/2' au dos sur deux étiquettes

Édition de 15 exemplaires

52 x 40 cm (l'image)

67,5 x 55,5 cm (la feuille)

Provenance : Michael Hoppen Contemporary, Londres

700 / 900 €



158

158. David LaChapelle (né en 1963)

Milk Maidens, Paris 1996

Tirage chromogénique

Signé, daté, titré, situé et numéroté au dos '15/30'

Édition de 30 exemplaires

42 x 57 cm

4000 / 6000 €



159

159. William Klein (1926-2022)
Sans titre
Tirage couleur et vernis brillant
Signé en bas à droite
60×50 cm
Provenance : Galerie Pièce Unique, Paris
5000/7000€



160

160. Stephen Shore (né en 1947)
Main St + 2nd Ave, Valley City, South Dakota,
1/12/73
Tirage Cibachrome
Signé, daté, titré et numéroté au dos '2/8'
Édition de 8 exemplaires
55×43,5 cm
Provenance : Galerie Kamel Mennour, Paris
5000/7000€



161. Jean Baptiste Fastrez (né en 1984)

Vase 'Ra' - N°4/8

Céramique émaillée

Édition Galerie Kreo

Titré, daté, numéroté et signé sous la base

Modèle créé en 2016

H 67 x L 40 x P 34 cm

Provenance : Galerie Kreo, Paris

Bibliographie : C. Dirié (dir.), "Made in Kreo, Le Laboratoire du Design Contemporain", Ed. Flammarion, Paris, 2019, modèle reproduit p. 239

4000 / 6000 €



161



162

162. Jean Baptiste Fastrez (né en 1984)
Vase 'Osiris' - Prototype N°2
Céramique émaillée
Édition Galerie Kreo
Titre, daté, numéroté et signé sous la base
Modèle créé en 2016
H 45 x L 43 x P 25 cm
Provenance : Galerie Kreo, Paris
Bibliographie : C. Dirié (dir.), "Made in Kreo, Le Laboratoire du Design Contemporain", Ed. Flammarion, Paris, 2019, modèle reproduit p.239
4000 / 6000 €



163

163. Jean Baptiste Fastrez (né en 1984)
Vase 'Anubis' - N°6/8
Céramique émaillée
Édition Galerie Kreo
Titre, daté, numéroté et signé sous la base
Modèle créé en 2016
H 58 x Ø 38 cm
Provenance : Galerie Kreo, Paris
Bibliographie : C. Dirié (dir.), "Made in Kreo, Le Laboratoire du Design Contemporain", Ed. Flammarion, Paris, 2019, modèle reproduit p.239
4000 / 6000 €

164. Jean Baptiste Fastrez (né en 1984)
Vase 'Anubis' - N°5/8
Céramique émaillée
Édition Galerie Kreo
Titre, daté, numéroté et signé sous la base
Modèle créé en 2016
H 62 x Ø 38 cm
Provenance : Galerie Kreo, Paris
Bibliographie : C. Dirié (dir.), "Made in Kreo, Le Laboratoire du Design Contemporain", Ed. Flammarion, Paris, 2019, modèle reproduit p.239
4000 / 6000 €

« J'aime bien diffracter les codes, fragmenter l'ADN d'un objet, pour le reconstruire dans une autre sens. »

Interview de Jean-Baptiste Fastrez avec Nathalie Degardin



164



165

165. Marie Bovo (née en 1967)
Cour intérieure, 29 septembre 2008
Tirage ilfochrome marouffé sur aluminium
Titré et numéroté au dos sur une étiquette '2/3'
Édition de 3 exemplaires
150 x 120 cm
Provenance : Galerie Kamel Mennour, Paris
6000 / 9000 €

166. André Dubreuil (1951-2022)

Fauteuil modèle 'RAM'
Fer forgé et textile
Modèle créé vers 1990
H 92 x L 71 x P 86 cm
2000 / 3000 €



166

167. Rob Wynne (né en 1948)

YES, 2009
Trois plâtres peints et ruban
Chacun signé et daté à l'intérieur
45 x 25 x 15 cm (chaque)
Provenance : Galerie Mitterrand, Paris
3000 / 5000 €



167

PIASA X ARTEÏA

La maison de ventes PIASA a la plaisir d’annoncer le début de sa collaboration avec la société Arteïa, pour proposer une solution innovante d’identification des objets vendus.

PIASA utilisera cette solution technologique d’Arteïa pour les lots au delà de 3000 euros.

PIASA entend ainsi offrir de nouveaux services innovants à ses clients :

- Un autocollant contenant une puce sécurisée, impossible à dupliquer, collée sur l’oeuvre et indissociable de celle-ci, donne accès à la fiche digitale descriptive de l’oeuvre, sécurisée sur la blockchain.
- L’ application smartphone permet de scanner la puce et d’accéder à cette fiche digitale à tout moment : Plus de documents papier perdus ou falsifiés.
- Pour la première fois, cette fiche, infalsifiable, est attaché directement à l’oeuvre et donc toujours accessible. A tout moment le collectionneur sait que c’est bien cet objet qui a été vendu par PIASA, et obtient toutes les informations de la fiche de vente, ce qui apporte une plus-value évidente par exemple lors de la revente de l’objet.

Comment ça marche ?

- PIASA crée la fiche descriptive digitale et colle la puce sur l’objet.
- Le collectionneur ouvre l’application, et scanne la puce avec le capteur NFC de son smartphone.



Plus d’informations sur www.arteia.com

PIASA

Art + Design : Une vie en images

Collection Patrizia Pilotti
& Olivier Massart

Mercredi 27 novembre 2024 à 17h

November 27th, 2024 at 5:00PM

PIASA

118 rue du Faubourg Saint-Honoré 75008 Paris

Fax : + 33 1 53 34 10 11

ORDRE D'ACHAT | ABSENTEE BID

ENCHÈRES PAR TÉLÉPHONE | BIDDING BY TELEPHONE

Nom et prénom | Name & First Name:

Adresse | Address:

Téléphone | Telephone:

Portable | Cellphone:

Téléphone pendant la vente | Telephone during the sale:

E-mail/Fax | E-mail/Fax:

Banque | Bank:

Personne à contacter | Person to contact:

Adresse | Address:

Téléphone | Telephone:

Numéro du compte | Account number:

Code banque | Bank code:

Code guichet | Branch code:

Joindre obligatoirement un RIB ainsi qu'une copie d'une pièce d'identité (passeport ou carte nationale d'identité).
Please enclose your bank details and a copy of your identity card or your passport.

Les ordres d'achat écrits ou les enchères par téléphone sont une facilité pour les clients. Ni PIASA, ni ses employés ne pourront être tenus responsables en cas d'erreurs éventuelles ou omission dans leur exécution comme en cas de non exécution de ceux-ci.
Absentee and telephone bidding are services offered to clients. Neither PIASA nor its staff can accept liability for any errors or omissions that may occur in carrying out these services.

Les demandes d'enchères téléphoniques doivent impérativement nous parvenir au moins 24 heures avant la vente.
Ce service est offert pour les lots dont l'estimation basse est supérieure à 500€.

To allow time for processing, absentee bids should be received at least 24 hours before the sale begins. This service is offered for the lots with a low estimate above 500€.

LOT N°	DESCRIPTION DU LOT LOT DESCRIPTION	LIMITE EN € LIMIT IN €

J'ai pris connaissance des conditions générales, informations et avis imprimés dans le catalogue et accepte d'être lié(e) par leur contenu ainsi que par toute modification pouvant leur être apportée, soit par avis affiché dans la salle de vente, soit par annonce faite avant ou pendant la vente. Je vous prie d'acquiescer pour mon compte personnel, aux limites en euros, les lots que j'ai désignés ci-contre (les limites ne comprenant pas les frais à la charge de l'acheteur).
I have read the terms and conditions of sale as printed in the catalogue and agree to be bound by their contents as well as by any modifications that may be made to them, indicated either by notice in the saleroom or as announced before or during the sale. Please bid on my behalf up to the limit stipulated in euros, for the lot(s) designated opposite (exclusive of buyer's premium).

Date:

Signature obligatoire | Signature obligatory:

PIASA

Céramiques, tapis et tapisseries d'artistes

VENTE : MERCREDI 4 DÉCEMBRE 2024 À 17H



Contacts

Paul Viguiier
p.viguiier@piasa.fr
Tél.: +33 1 45 44 43 54

Elodie Beriola
e.beriola@piasa.fr
Tél.: +33 1 53 34 10 07

Antoinette Schneider
a.schneider@piasa.fr
Tél.: +33 1 45 44 12 71

WWW.PIASA.FR

© SUCCESSION PICASSO 2024

COMPTABILITÉ

ACHETEURS

Gaëlle Le Dréau
Tél.: +33 1 53 34 10 17
g.ledreau@piasa.fr

VENDEURS

Odile de Coudenhove
Tél.: +33 1 53 34 12 85
o.decoudenhove@piasa.fr

DÉPÔT ET STOCKAGE

Sur RDV du lundi au vendredi
de 9 à 12h et de 14 à 17h
5 boulevard Ney 75 018 Paris
Tél.: +33 1 40 34 88 83
Entrée par:
215 rue d'Aubervilliers
75 018 Paris

Laura Rouvier
l.rouvier@piasa.fr
Amine Hajji
a.hajji@piasa.fr
Djadje Soumare
d.soumare@piasa.fr
Audrey Orioux de la Porte
a.orioux@piasa.fr

DIGITAL COMMUNICATION MARKETING

Responsable technique
Kévin-Samuel Bernard
ks.bernard@piasa.fr

Webmaster
Charlotte Suchet
Tél.: +33 1 53 34 10 15
c.suchet@piasa.fr

Responsable Communication
Julia Pellerin
Tél.: +33 1 53 34 12 88
j.pellerin@piasa.fr

Social Media Manager
Jonathan Dureisseix
Tél.: +33 1 53 34 12 36
j.dureisseix@piasa.fr

Responsable des ventes digitales
Elodie Bériola
Tél.: +33 1 53 34 10 07
e.beriola@piasa.fr

Agnès Renoult
Communication
Donatienne de Varine
Tél.: +33 1 87 44 25 25
donatienne@agnesrenoult.com

NOS CORRESPONDANTS

BUREAU DE REPRÉSENTATION EN BELGIQUE

Directrice
Sabine Mund
Tél.: +32 496 469 654
s.mund@piasa.fr

Consultant
Thierry Belenger
Tél.: +32 475 984 038
thierry.belenger@me.com

DÉPARTEMENTS

ART MODERNE ET CONTEMPORAIN

Directrice
Florence Latieule
Tél.: +33 1 53 34 10 03
f.latieule@piasa.fr

Directrice adjointe
**Laura Wilmotte-
Koufopandelis**
Tél.: +33 1 53 34 13 27
l.wilmotte@piasa.fr

Catalogueuse
Gabrielle de Soye
Tél.: +33 1 53 34 12 39
g.desoye@piasa.fr

Responsable de ventes
Louise Herail
Tél.: +33 1 53 34 10 02
l.herail@piasa.fr

ARTS DÉCORATIFS DU XX^e SIÈCLE ET DESIGN

Directeur
Frédéric Chambre
f.chambre@piasa.fr

Directrice adjointe
Marine Sanjou
m.sanjou@piasa.fr
Tél.: +33 1 53 34 10 19

Directrice adjointe
Leslie Marson
l.marson@piasa.fr
Tél.: +33 1 53 34 10 06

Directeur adjoint
Paul Viguiier
Tél.: +33 1 45 44 43 54
p.viguiier@piasa.fr

Spécialiste Junior
Jessica Franceschi
Tél.: + 33 1 53 34 12 80
j.franceschi@piasa.fr

Responsable de ventes
Vera Karanova
Tél.: + 33 1 45 44 43 53
v.karanova@piasa.fr

Responsable de ventes
Antoinette Schneider
Tél.: + 33 1 45 44 12 71
a.schneider@piasa.fr

MOBILIER OBJETS D'ART ARGENTERIE HAUTE-ÉPOQUE TABLEAUX ET DESSINS ANCIENS TIMBRES VENTES GÉNÉRALISTES INVENTAIRES

Elodie Bériola
Tél.: +33 1 53 34 10 07
e.beriola@piasa.fr

BIJOUX ET MONTRES
Spécialiste sénior
Véronique Tajan
Tél.: +33 1 53 34 12 89
Tél.: +33 6 75 37 82 70
v.tajan@piasa.fr

Spécialiste sénior
Dora Blary
Tél.: +33 1 53 34 13 30
d.blary@piasa.fr

BANDES DESSINÉES LETTRES ET MANUSCRITS AUTOGRAPHES LIVRES ANCIENS ET MODERNES

Dora Blary
Tél.: +33 1 53 34 13 30
d.blary@piasa.fr

PIASA S.A.

DIRECTRICE GÉNÉRALE
Marie Filippi

VICE-PRÉSIDENT ASSOCIÉ
DIRECTEUR GÉNÉRAL
Frédéric Chambre

DIRECTEUR GÉNÉRAL ADJOINT
Fabien Béjean-Leibenson

SECRETARIAT
Laurence Dussart
Tél.: +33 1 53 34 12 87
l.dussart@piasa.fr

PIASA

PIASA
118 rue du Faubourg Saint-Honoré
75 008 Paris

Tél.: +33 1 53 34 10 10
Fax: +33 1 53 34 10 11
contact@piasa.fr
www.piasa.fr

Piasa SA Ventes volontaires aux
enchères publiques
agrément n° 2001-020

INVENTAIRES

Frédéric Chambre
est à votre disposition pour
estimer vos œuvres ou
collections en vue de vente,
partage, dation ou assurance.

COMMISSAIRES PRISEURS

Frédéric Chambre
Leslie Marson

CRÉATION ORIGINALE
Mathieu Mermillon

RÉALISATION GRAPHIQUE
Charly Bassagal, Spplmnts
Marie Eyries, Mewsgraphics

PHOTOGRAPHIES
Xavier Defaix

PIASA
118 rue du Faubourg Saint-Honoré
75 008 Paris
France

Tél. : +33 1 53 34 10 10
contact@piasa.fr
www.piasa.fr

PIASA SA — Ventes volontaires
aux enchères publiques
agrément n° 2001-020