

# PIASA

**Design**  
contemporain,  
**céramiques,**  
**tapis & tapisseries**  
d'artistes

MARDI 25 NOVEMBRE 2025  
PIASA



CONTACT LOTS CÉRAMIQUES, TAPIS ET  
TAPISSERIES

**Laura Wilmotte-Koufopandelis**  
Tél. : +33 1 53 34 13 27  
l.wilmotte@piasa.fr

**Louise Herail**  
Tél. : +33 1 53 34 10 02  
l.herail@piasa.fr

CONTACT LOTS DESIGN  
CONTEMPORAIN

**Marine Sanjou**  
m.sanjou@piasa.fr  
Tél. : +33 1 53 34 10 19

**Melanie Steen**  
Tél. : + 33 1 53 34 12 80  
m.steen@piasa.fr

Design  
contemporain,  
cérames,  
tapis & tapisseries  
d'artistes

Vente N° 2323

Enchérissez en direct sur [www.piasa.fr](http://www.piasa.fr)



# Design

contemporain,

## **céramiques,**

## **tapis & tapisseries**

d'artistes

**Vente : Mardi 25 novembre 2025 à 17h**

**PIASA**

118 rue du Faubourg Saint-Honoré 75008 Paris

### **Exposition publique**

Vendredi 21 novembre 2025 de 10 à 18 heures

Samedi 22 novembre 2025 de 11 à 18 heures

Lundi 24 novembre 2025 de 10 à 18 heures

Téléphone pendant l'exposition et la vente

+33 1 53 34 10 10

**Enchérissez en direct sur [www.piasa.fr](http://www.piasa.fr)**





01



PHILIPPE ANTHONIOZ © D.R.

- 01. Philippe Anthonioz** (né en 1953)  
Lampe sculpturale - Modèle L022 dite 'Lune'  
Bronze et textile  
Gravée 'Ph. Anthonioz 66' et cachet du fondeur  
sur la base  
Modèle créé vers 1990  
H 77 x Ø 40 cm  
10 000 / 15 000 €
- 02. Philippe Anthonioz** (né en 1953)  
Lampe sculpturale - Modèle L022 dite 'Soleil'  
Bronze et textile  
Gravée 'Ph. Anthonioz 94' et cachet du fondeur  
sur la base  
Modèle créé vers 1990  
H 76 x Ø 40 cm  
10 000 / 15 000 €



02





03

**03. Philippe Anthonioz** (né en 1953)  
**Suspension - Modèle L008**  
Plâtre  
Modèle créé en 2010  
H 50 × Ø 110 cm  
Provenance : Acquis par l'actuel propriétaire  
directement auprès de l'artiste.  
**18 000 / 25 000 €**



HERVÉ VAN DER STRAETEN © D.R.

**04. Hervé Van der Straeten** (né en 1965)  
Table de salle à manger - Modèle 262 dit  
'Tourbillon'  
Édition limitée  
Bronze doré et bois laqué  
Édition limitée à 40 exemplaires  
Cachet de l'artiste sous le plateau  
Modèle créé en 2003  
H 75 x Ø 160 cm  
15 000 / 20 000 €







05



05. **Hervé Van der Straeten** (né en 1965)  
Table basse - Modèle 454  
Série 'Trace'  
Bronze patiné et doré et padouk massif noirci et verni  
Édition Ralph Pucci  
Monogramme de l'artiste sous le plateau  
Modèle créé en 2003  
H 40 × L 90 × P 49,5 cm  
7 000 / 9 000 €

x 06. **Robert Goossens** (1927-2016)  
Miroir  
Laiton, bronze et miroir sorcière  
Daté et signé '1972 Robert Goossens' sur une feuille  
Modèle créé en 1972  
Ø 60 × P 15 cm  
12 000 / 18 000 €



06





xx 07. Michele De Lucchi (né en 1951)  
Table de milieu - Modèle 'Kampur'  
Prototype  
Marbre de Carrare et Nero Marquina  
Édition Up & Up  
Modèle créé en 1988  
H 73 × Ø 130 cm  
5000 / 7000 €



07





xx 08. Michele De Lucchi (né en 1973)  
Plateau ou centre de table - Pièce unique  
Marbres de Carrare, Nero Marquina et onyx vert  
Édition Up & Up  
Modèle créé en 1979  
H 25 × Ø 60 cm  
2000 / 3 000 €

09. Lot retiré



08



10

xx 10. **Michele De Lucchi** (né en 1973)  
et **Philippe Nigro** (né en 1975)  
Lampe de sol - Modèle 'Trottola'  
Prototype  
Marbre Bianco Statuario  
Édition Up & Up  
Modèle créé en 2008  
H 70 x Ø 60 cm  
2000 / 3000 €

11. **Luis Laplace** (né en 1969)  
Paire de tables d'appoint - Modèle 'Marmiesse  
de Lussan'  
Prototype  
Marbre  
Modèle créé en 2014  
H 45 x Ø 36 cm  
7000 / 9000 €



11





MARK STURKENBOOM © D.R.

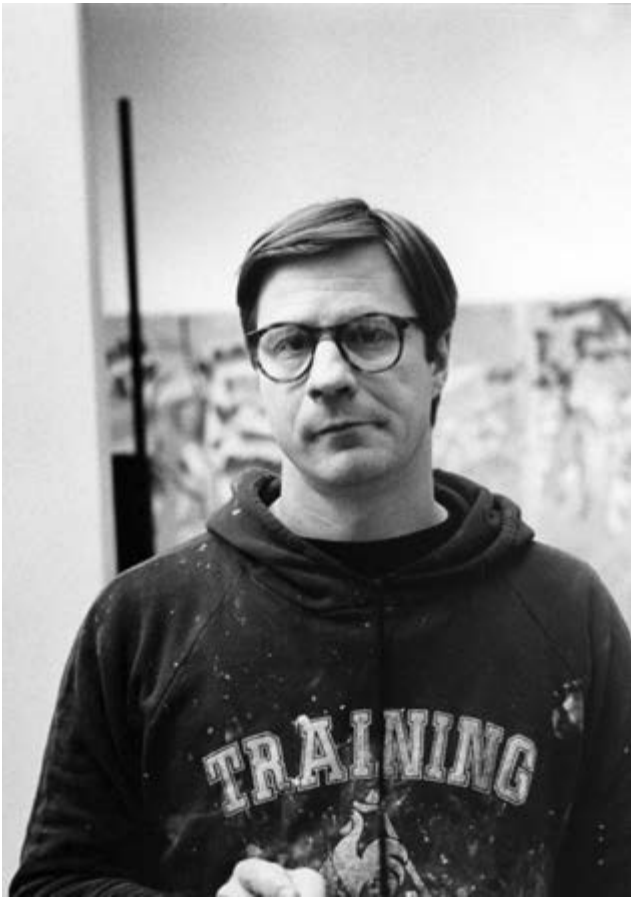
12

xx 12. **Mark Sturkenboom** (né en 1983)  
Candélabre - Modèle 'Overgrown Candelabres'  
Pièce unique  
Cristaux synthétiques et laiton  
Plaque 'Atelier Mark Sturkenboom overgrown series' sous la base  
Modèle créé en 2017  
H 62,5 x Ø 43 cm  
1000/1500 €

13. **Ymer & Malta** (fondé en 2009)  
Table basse en six éléments - Modèle 'Basalt'  
Collection 'Illusions' - Prototypes et N°7/8  
Chêne sculpté et brûlé  
Édition Normal Studio, limitée à 12 exemplaires  
Sérigraphiée 'Normal studio' sous chaque base  
Deux modules numérotés 'Prototype' et trois modules numérotés '7/8'  
Modèle créé en 2010  
H 46 x L 36 x P 33 cm (les plus hauts)  
H 33 x L 71 x P 43,5 cm (les plus larges)  
H 36,5 x L 60 x P 34 cm (les moyens)  
3000/4000 €



13



LOUIS CANE © D.R.



14

**14. Louis Cane** (1943-2024)  
Table basse  
Laque du Japon fin XVIIIe, bois et bronze  
Signée 'A. Brugier Laqueur' sous une traverse  
Modèle créé vers 2000  
H 44 x L 118 x P 67 cm  
10 000 / 15 000 €



15

**15. Philip Michael Wolfson** (né en 1958)

**Chaise - Modèle 'Origami'**

**Édition limitée**

**Acier laqué et patiné à l'acide**

**Édition The Apartment limitée à huit exemplaires**

**Modèle créé en 2007**

**H 74 × L 69,5 × P 60 cm**

**4 000 / 6 000 €**

**x 16. Hubert Le Gall** (né en 1961)

**Tapis et table d'appoint - Modèle 'Ombre chinée'**  
**N°13/25**

**Laine et bronze patiné**

**Édition limitée à 25 exemplaires**

**198 × 120 cm (tapis)**

**H 48 × Ø 73 cm (table)**

**Note :** Une copie du certificat d'authenticité pourra être remise à l'acquéreur.

**12 000 / 18 000 €**



16

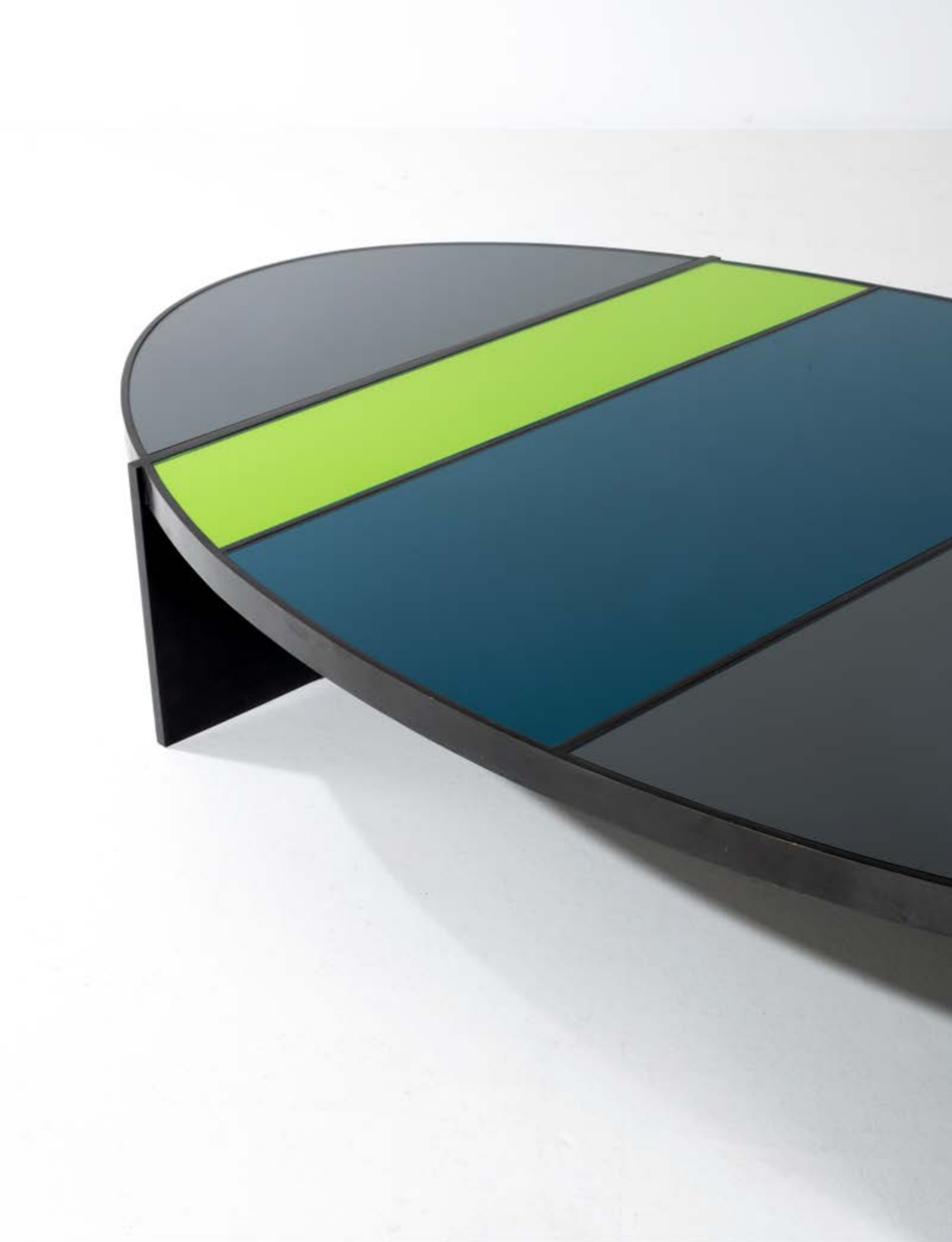




HUBERT LE GALL © D.R.

- 17. Hubert Le Gall** (né en 1961)  
**Lampe de table - Modèle 'Géode'**  
**Petit Modèle - N°18/25**  
Bronze doré patiné et doré à la feuille d'or  
Édition limitée à 25 exemplaires  
Signée 'Le Gall' et numérotée '18/25' sur le pied  
Modèle créé en 2001  
H 37 × L 27 × P 17 cm  
Ø 17 cm  
Bibliographie: J.-L. Gaillemin, 'Hubert le Gall',  
Ed. Norma, Paris, 2013, modèle similaire p. 47, 157  
et 179  
**3000 / 4000 €**
- 18. Hubert Le Gall** (né en 1961)  
**Lampe de table - Modèle 'Géode'**  
**Grand Modèle - N°8/8**  
Bronze doré patiné et doré à la feuille d'or  
Édition limitée à 8 exemplaires  
Gravée 'Le Gall' et numérotée '8/8' sur le pied  
Modèle créé en 2001  
H 55,5 × L 40 × P 28 cm  
Ø 28 cm  
Bibliographie: J.-L. Gaillemin, 'Hubert le Gall',  
Ed. Norma, Paris, 2013, modèle similaire p. 47, 157  
et 179  
**5000 / 7000 €**





xx 19. **Hubert Le Gall** (né en 1961)  
Table basse ovale - Modèle 'Montaigne'  
Bronze patiné et miroir teinté  
Cachet de l'artiste sur une plaque sous le plateau  
Modèle créé en 2011  
H 40 × L 225 × P 127,5 cm  
5000 / 7000 €





xx 20. Aldo Rossi (1931-1997)

Table de salle à manger - Modèle 'Rilievo'

Prototype

Marbre Nero Marquinia

Édition Up & Up

Modèle créé en 1992

H 77 × L 140 × P 70 cm

Bibliographie:

- C. Spangaro (dir.), 'Aldo Rossi Design 1960 - 1997', catalogue raisonné, Ed. Silvana, 2022, Milan, modèle similaire n.p.

- C. Ducci et E. Bordinon, 'Luxury in Living: Italian Designers for Italian Industries', Ed. Mondadori Electa, Segrate, 2005, modèle similaire n.p.

6000 / 9 000 €



20





JULIA LOHMANN © D.R.

**21. Julia Lohmann** (XXe-XXIe)  
**Banc - Modèle 'Cow Bench'**  
**'Yolanda' - Pièce unique**  
**Édition Julia Lohmann / Galerie kreio, limitée à 30 exemplaire, chacun unique**  
**Cuir, mousse et bois**  
**Modèle créé 2006**  
**H 66 × L 164 × P 68 cm**  
Le 'passeport' (certificat d'authenticité) pourra être remis à l'acquéreur.  
Note :  
- Le corps en mousse de la vache a été sculpté à la main dans une position au repos, couchée, et recouverte d'une peau de cuir choisie par l'artiste, qui porte les traces de la vie de l'animal.  
- Chaque pièce est unique et porte un prénom choisi par Julia Lohmann.  
Exposition : Une pièce appartient à la collection permanente du MoMA et une autre à la collection de l'Art Institute of Chicago.  
**8000/12000 €**





xx 22. **Joris Laarman** (né en 1979)

Chaise - Modèle 'Diagonal'

Collection Maker Chair - E.A.1

Acrylique

Édition limitée à 16 exemplaires + 4 épreuves d'artiste

Signée et numérotée 'Joris Laarman E.A. 1/4' par plaque sous l'assise

Modèle créé en 2015

H 80 × L 52 × P 56 cm

Exposition :

- 'JorisLaarmanLab: Bits & Crafts', Galerie Friedman Benda, New York, du 5 mai au 14 juin 2014

- 'JorisLaarmanLab: Design at the digital age', Groninger Museum, Pays-Bas, du 22 novembre 2015 au 10 avril 2016

Bibliographie :

- 'JorisLaarmanLab: Bits & Crafts', catalogue d'exposition, Galerie Friedman Benda, New-York, 2014, modèle similaire p.36-37

- 'JorisLaarmanLab: Design at the digital age', catalogue d'exposition, Groninger Museum, Pays-Bas, 2015, modèle similaire p.282 et 283-288

**25 000 / 35 000 €**







xx 23. **Joris Laarman** (né en 1979)

**Chaise - Modèle 'Pixel'**

**Collection Maker Chair - E.A.2**

**Résine**

**Édition limitée à 16 exemplaires + 4 épreuves d'artiste**

**Signée et numérotée 'Joris Laarman AP 2/4' par plaque sous l'assise**

**Modèle créé en 2014**

**H 78 × L 54 × P 63 cm**

**Expositions:**

- 'JorisLaarmanLab: Bits & Crafts', Galerie Friedman Benda, New York, du 5 mai au 14 juin 2014

- 'JorisLaarmanLab: Design at the digital age' Groninger Museum, Pays-Bas, du 22 novembre 2015 au 10 avril 2016

**Bibliographie:**

- 'JorisLaarmanLab: Bits & Crafts', catalogue d'exposition, Galerie Friedman Benda, New-York, 2014, modèle similaire p.26-27

- 'JorisLaarmanLab: Design at the digital age', catalogue d'exposition, Groninger Museum, Pays-Bas, 2015, modèle similaire p.260 et 292-293

- L. Johnston, 'Digital Handmade: Craftsmanship in the New Industrial Revolution', Ed. Thames & Hudson, Londres, 2015, modèle similaire p.133

**25 000 / 35 000 €**

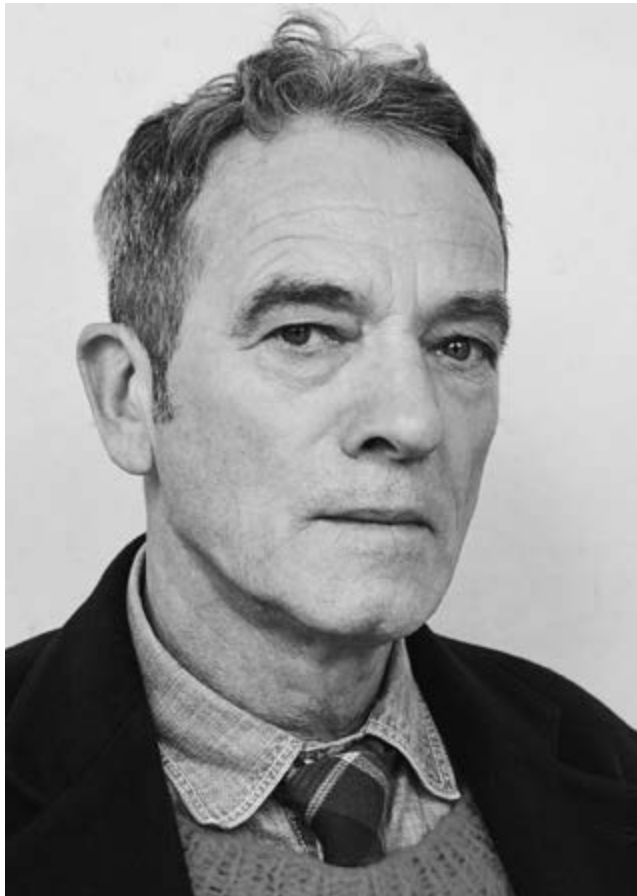






24. **Roberto Giulio Rida** (né en 1946)  
Paire de cabinets - **Pièce unique**  
Opaline, médium et laiton  
Signés 'R.G Rida' au feu au dos  
Modèle créé en 2007  
H 85 × L 160 × P 57 cm  
20 000 / 30 000 €





ERIC SCHMITT © D.R.

25. Lot retiré

26. **Eric Schmitt** (né en 1955)  
Paire de guéridons - Modèle 'Bomarzo'  
Bronze patiné  
Édition Liaigre  
Gravées 'E.S pour C. Liaigre' sur le haut du pied  
Modèle créé en 1998  
H 45 x Ø 40 cm  
6000/9000€



27. **Nicolas Aubagnac** (né en 1971)  
Console - Modèle 'Rhodes'  
Édition limitée  
Acier massif forgé doré à l'or blanc et marbre Neve  
Édition Nicolas Aubagnac, limitée à 8 exemplaires  
Cachet de l'artiste et signature gravées sous  
chaque pied  
Modèle créé en 2013  
H 80,5 × L 250 × P 45 cm  
10 000 / 15 000 €



27

28. **Nicolas Aubagnac** (né en 1971)  
Console - Modèle 'Rhodes'  
Édition limitée  
Acier massif forgé doré à l'or blanc et marbre Neve  
Édition Nicolas Aubagnac, limitée à 8 exemplaires  
Cachet de l'artiste et signature gravées sous  
chaque pied  
Modèle créé en 2013  
H 80,5 × L 250 × P 45 cm  
10 000 / 15 000 €



28





MARIA PERGAY © D.R.

**29. Maria Pergay** (1930-2023)

**Table de salle à manger ovale dite 'Anneaux'**

**Plexiglas, verre et acier inoxydable**

**Édition Maison Jansen**

**Modèle créé vers 1970**

**H 75 × L 180 × P 120 cm**

**Note :** Un certificat d'authenticité pourra être remis à l'acquéreur.

**Provenance :** Collection privée, Bruxelles, Belgique.

**Bibliographie :** S. Demisch et S. Danant, 'Maria Pergay: Complete works between 1957-2010', Ed.

Damiani, 2011, modèles similaire p.190 et 268

**35 000 / 45 000 €**





30. François-Xavier Lalanne (1927-2008)  
Sculpture - Modèle "Tortue"  
N°15/50  
Cuivre  
Édition limitée à 50 exemplaires  
Monogrammée 'FXL', numérotée '15/50' et  
datée '73' au dessous  
Modèle créé en 1973  
H 14 x L 27 x P 19 cm  
Bibliographie: D. Marchesseau, 'Les Lalanne', Ed.  
Flammarion, Paris, 1998, modèle similaire p. 40  
30 000 / 40 000 €



30





**31. François-Xavier Lalanne (1927-2008)**

**Sculpture - Modèle 'Le chat'**

**N°28/250**

**Marbre noir de Belgique et marbre jaune de  
Sienne**

**Édition Artcurial, limitée à 250 exemplaires + 8  
épreuves d'artiste**

**Titrée, monogrammée et numérotée 'FXL Le  
Chat FX LALANNE 28/250 ARTCURIAL**

**PARIS' par plaque sous la base**

**Modèle créé vers 1990**

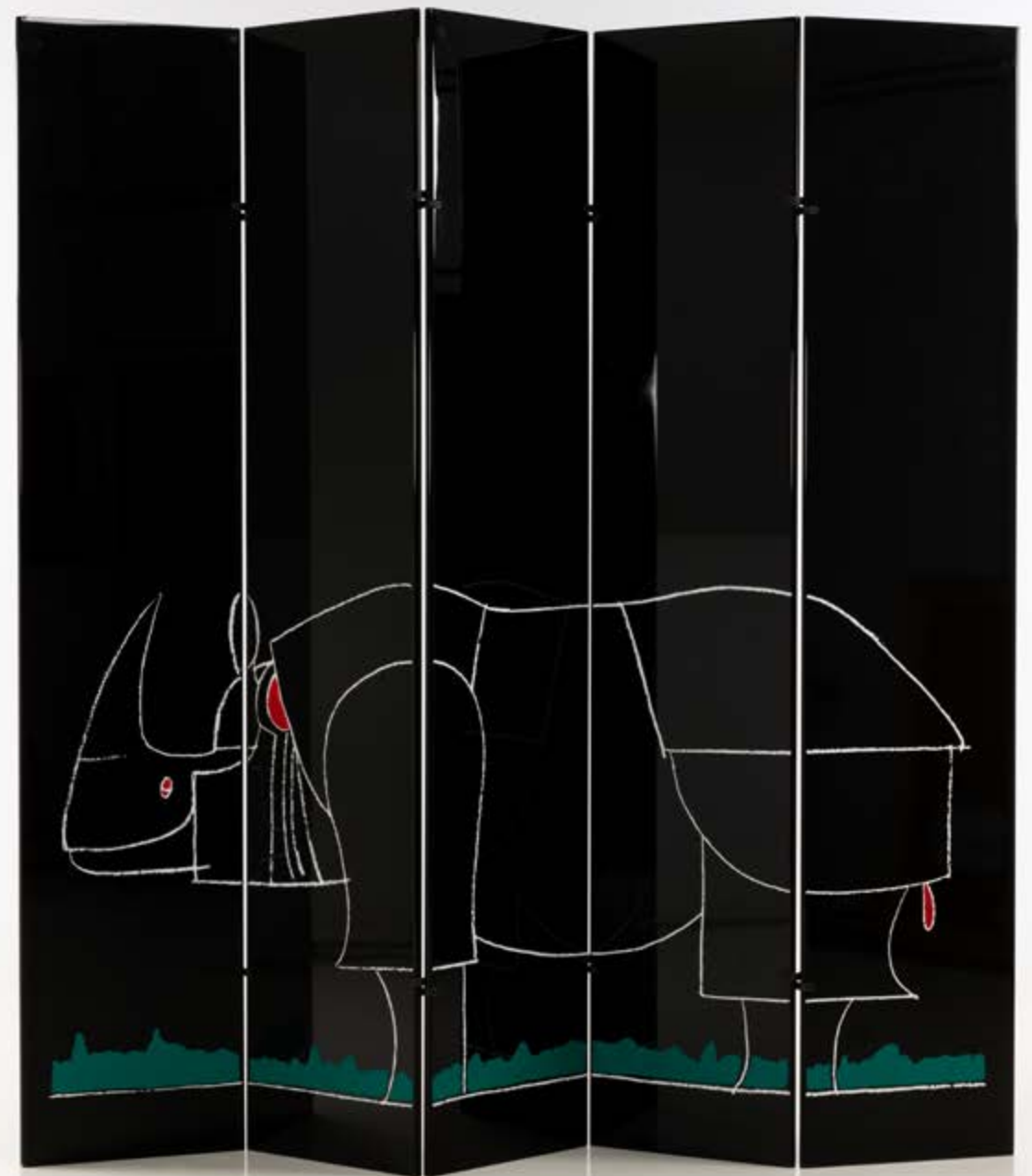
**H 16×L 29,5×P 15 cm**

**15 000 / 20 000 €**





- x 32. **Francois-Xavier Lalanne** (1927-2008)  
& **Kazuhide Takahama** (1930-2010)  
**Paravent à cinq feuilles - Modèle 'Rhinocéros'**  
Série 'Ultramobile'  
Bois laqué et sérigraphié et caoutchouc  
Édition Gavina pour Studio Simon  
Modèle créé en 1971-1976  
H 220 x L 229 x P 2 cm  
L 45 cm (chaque feuille)  
Bibliographie : 'Dino Gavina : Collezioni  
emblematiche del moderno dal 1950 al 1992',  
catalogue d'exposition, Fondazione Querini  
Stampalia, du 27 juin au 23 juin 1992, Milan, 1992,  
variante du modèle en blanc sous le n°106 p. 94  
**30 000 / 40 000 €**





PIERRE SABATIER © D.R.



33

- 33. Pierre Sabatier** (1925-2003)  
**Table basse - Modèle 'San Andrea II'**  
**Pièce unique**  
**Acier corrodé et oxydé**  
**Modèle créé en 1995**  
**H 37 x L 80 x P 43 cm**  
**H 30 x L 80 x P 50,5 cm**  
**Note :** Un certificat d'authenticité pourra être remis à l'acquéreur.  
**Bibliographie :** F. Migayrou, A. Bony & A. Corty, 'Pierre Sabatier', Ed. de l'Amateur, Paris, 2024, ce modèle illustré p.327  
**15 000 / 20 000 €**



ADO CHALE © D.R.



34

**34. Ado Chale** (né en 1928)  
**Table haute**  
Mosaïque de grains de poivre de Madagascar,  
résine, hêtre, méranti et métal peint  
Gravée 'Ado Chale' sur la tranche  
Modèle créé vers 1985  
H 76 x L 130 x P 90 cm  
Note : Un certificat d'authenticité pourra être remis  
à l'acquéreur.  
**8 000 / 12 000 €**





35

- 35. Ado Chale** (né en 1928)  
Table basse  
Bois pétrifié d'Arizona, résine et acier laqué  
Signature 'Chale' incrustée sur la tranche du plateau  
Modèle créé en 2015  
H 35,5 x Ø 70,5 cm  
Note : Un certificat d'authenticité pourra être remis à l'acquéreur.  
**7000/9000 €**
- 36. Ado Chale** (né en 1928)  
Table basse  
Bois pétrifié d'Arizona, résine et acier laqué  
Signature 'Chale' incrustée sur la tranche du plateau  
Modèle créé en 2015  
H 35 x Ø 70 cm  
Note : Un certificat d'authenticité pourra être remis à l'acquéreur.  
**7000/9000 €**



36



ADO CHALE © D.R.

xx 37. **Ado Chale** (1928 - 2025)  
Table basse - Modèle 'Relief d'Agates polies'  
Fonte de bronze et acier laqué  
Gravée 'Chale' sur la tranche du plateau  
Modèle créé vers 1980  
H 32 x L 141,5 x P 71 cm  
*Note :* Une copie du certificat d'authenticité pourra  
être remise à l'acquéreur.  
**25 000 / 35 000 €**



37





38

38. Jérôme Abel Seguin (né en 1950)

Grand vase - Jarre

Pièce unique

Cocotier

Modèle créé en 2005-2006

H 127 x Ø 41 cm

3 000 / 4 000 €

39. Jérôme Abel Seguin (né en 1950)

Table basse

Pièce unique

Racine de teck et fer

Modèle créé en 2005-2006

H 39 x L 210 x P 88 cm

6 000 / 9 000 €



39





JOSEPH DIRAND © D.R.

40. **Joseph Dirand** (né en 1974)  
Table de salle à manger - Modèle 'Alvar'  
N°2/8  
Noyer américain  
Édition Joseph Dirand en collaboration avec  
l'atelier St Jacques, limitée à 8 exemplaires + 4  
épreuves d'artiste  
Datée, signée et numérotée par plaque sous le  
plateau  
Cachet de l'Atelier St Jacques  
Modèle créé en 2015  
H 74 × L 360 × P 140 cm  
30 000 / 40 000 €





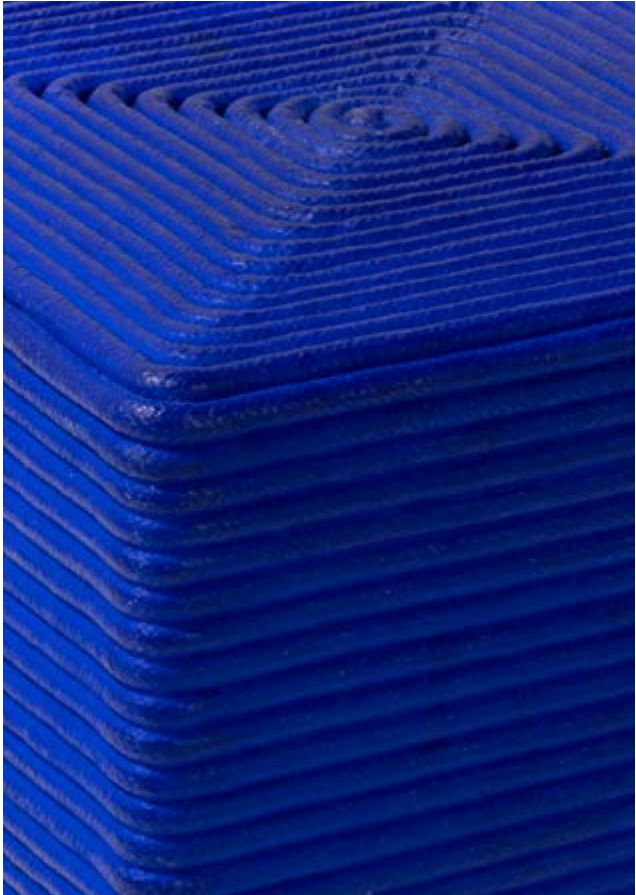
41



- x 41. **Mauro Mori** (XXe-XXIe)  
Table basse - Modèle 'Très'  
Épreuve d'artiste  
Bois d'albizia sculpté main  
Édition limitée à 9 exemplaires  
Signée 'Mauro Mori Made in Italy' au feu sous  
la base  
Modèle créé en 2015  
H 44,5 x L 66 x P 36 cm  
Exposition :  
- "Mauro Mori", solo exhibition, Les Ateliers  
Courbet Gallery, New York, 2017  
- "Origin", Milano Design Week, Mauro Mori  
Studio, Milan, 2015  
3000 / 4000 €
42. **Mauro Mori** (né en 1965)  
Ensemble de deux sculptures dites 'Femme et  
Homme'  
Pièce unique  
Bois d'albizia  
Modèle créé vers 1990  
H 280 x Ø 40 cm  
12000 / 18000 €



42



43



CHRISTIAN ASTUGUEVIEILLE © D.R.

- xx 43. **Christian Astuguevieille** (né en 1946)  
Tabouret - Modèle 'LOUXAC'  
Prototype  
Corde de coton peinte bleu Outremer  
Modèle créé en 1994  
H 43 x L 32 x P 32 cm  
2000 / 3000 €
- xx 44. **Christian Astuguevieille** (né en 1946)  
Petit banc - Modèle 'TACMA'  
Prototype  
Corde de chanvre et médium  
Modèle créé en 1994  
H 70 x L 98 x P 48 cm  
8000 / 12000 €



44





45. **Elizabeth Garouste** (née en 1949)  
& **Mattia Bonetti** (né en 1952)  
**Chaise - Modèle 'Prince Impérial'**  
Bois peint et raphia  
Édition Néotù  
Monogrammée 'BG' sur la tranche de l'assise  
Modèle créé en 1985  
H 126 × L 52 × P 54 cm  
Exposition :  
- Collection du Musée des Arts Décoratifs, Paris, France  
- Collection de la Fondation Thierry Barbier-Mueller, Genève, Suisse  
- 'L'Esprit de la chaise, La Collection de chaises de Thierry Barbier-Mueller', Octobre 2022 à Février 2023, MUDAC, Lausanne, Suisse  
Bibliographie :  
- C. & p. Fiell, '1000 chairs', Ed. Taschen, Cologne, 2000, modèle similaire p.597  
- P. Staudenmeyer, N. Croquet & L. Le Bon, 'Garouste & Bonetti', Ed. Dis Voir, Paris, 2000, modèle similaire fig.10  
- C. Braunstein-Kriegel, 'Les Années Staudenmeyer, 25 Ans de Design en France', Ed. Norma, Paris, 2009, modèle similaire p.352  
- S. Calloway, F. Baudot & G.-G. Lemaire, 'Elizabeth Garouste et Mattia Bonetti', Ed. Michel Aveline, Paris, 1990, modèle similaire p.137  
**15000 / 20000 €**



46. **Elizabeth Garouste** (née en 1946)  
Table de salle à manger - Modèle 'Zeus'  
Pièce unique  
Fer forgé patiné et doré à la feuille d'or et verre  
Monogrammée 'EG'  
Modèle créé dans les années 2000  
H 76 x Ø 110 cm  
8 000 / 12 000 €

47. **Elizabeth Garouste** (née en 1946)  
Lampadaire - Modèle 'Sienne'  
Pièce unique  
Fer battu patiné et doré à la feuille d'or et soie  
Monogrammé 'EG' sur la base  
Modèle créé en 2004  
H 200 x Ø 70 cm  
6 000 / 9 000 €



46



47





**48. Elizabeth Garouste** (née en 1946)  
Candélabre - Modèle 'San Remo'  
N°1/8  
Bronze doré à la feuille d'or jaune et blanc  
Édition limitée à 8 exemplaires  
Numéroté '1/8' et cachet de l'éditeur sur le pied  
Modèle crée en 2003  
H 52 x L 33 x P 31 cm  
2500 / 3500 €

**49. Elizabeth Garouste** (née en 1946)  
Candélabre - Modèle 'San Remo'  
N°2/8  
Bronze doré à la feuille d'or jaune et blanc  
Édition limitée à 8 exemplaires  
Numéroté '2/8' et cachet de l'éditeur sur le pied  
Modèle crée en 2003  
H 52 x L 33 x P 31 cm  
2500 / 3500 €

**50. Elizabeth Garouste** (née en 1946)  
Lampe de table - Modèle 'Aphrodite'  
Pièce unique  
Verre soufflé, bronze patiné et doré à la feuille d'or  
Monogrammée 'EG' et 'P. Basse Ferronnier' sous la base  
Modèle créé en 2007  
H 53 x L 31 x P 20 cm  
Note : Partie en bronze réalisée par Pierre Basse, ex-ferronnier de Diego Giacometti  
5000 / 7000 €







51

**51. Elizabeth Garouste** (née en 1946)  
et **Mattia Bonetti** (né en 1952)  
**Miroir - Modèle 'Feuilles'**  
Fer battu patiné et doré à la feuille  
Édition En attendant les Barbares  
Estampille « B.G » et cachet de l'éditeur sur  
l'anneau  
Modèle créé vers 1992  
H 70 x L 58 x P 2 cm  
Note : Réalisé par Pierre Basse, ex-ferronnier de  
Diego Giacometti  
Bibliographie : A. Bony & A. Kentish, 'En attendant  
les barbares, quatre décennies de design', Ed. du  
Regard, Paris, 2022, modèle similaire p. 65 et 115  
**4000 / 6000 €**

**52. Elizabeth Garouste** (née en 1946)  
et **Mattia Bonetti** (né en 1952)  
**Table d'appoint - Modèle 'Fourches'**  
Fer battu doré et verre  
Édition En Attendant Les Barbares  
Cachet de l'éditeur sur un pied  
Modèle créé en 1990  
H 61 x Ø 50 cm  
Bibliographie : A. Bony & A. Kentish, 'En attendant  
les barbares, quatre décennies de design', Ed. du  
Regard, Paris, 2022, modèle similaire p. 67 et 69  
**2500 / 3500 €**



52



53



TOM DIXON © D.R.



- 53. Tom Dixon** (né en 1959)  
**Chaise - Modèle 'Bull'**  
Acier patiné et laiton  
Modèle créé en 1986  
H 71 × L 36 × P 44 cm  
Bibliographie: G. Williams & N. Wright, 'Cut & Shut, Eleven Chapters, III, The history of creative salvage', Ed. Williams Wright, 2012, modèle similaire p.56  
**4000 / 6000 €**
- 54. Danny Lane** (né en 1955)  
en collaboration avec **Ron Arad** (né en 1951)  
**Table de salle à manger - Modèle 'Broken glass'**  
Verre et acier martelé  
Édition One Off, limitée à 5 exemplaires  
Modèle créé en 1985  
H 73 × L 180,5 × P 96,5 cm  
Bibliographie: G. Williams & N. Wright, 'Cut & Shut: The History of Creative Salvage', Ed. Williams Wright, 2012, modèle similaire pp.160-161  
**5000 / 7000 €**



54



55



55. Jos Devriendt (né en 1964)  
Lampadaire - Modèle 'Extra Large Mushroom'  
Pièce unique  
Céramique et textile  
Modèle créé vers 2010  
H 243 x Ø 111 cm  
Ø 56 cm (base)  
8 000 / 12 000 €

56. Ettore Sottsass (1917-2007)  
Table de salle à manger - Modèle 'Filicudi'  
Hêtre et mélaminé sérigraphié  
Édition Zanotta  
Étiquette de l'éditeur sous le plateau  
Modèle créé en 1992  
H 73 x L 200 x P 90 cm  
2 500 / 3 500 €



56



57. Ettore Sottsass (1917-2007)  
Commode - Modèle 'Bastoni'  
Bois peint et placage de noyer  
Édition Poltronova  
Modèle créé en 1963  
H 102 × L 114 × P 60 cm  
8 000 / 12 000 €





ETTORE SOTTASS © D.R.



58

**58. Ettore Sottsass** (1917-2007)  
Enfilade  
Palissandre, laiton et bois laqué  
Édition Poltronova  
Modèle créé vers 1962  
H 78 x L 178 x P 49 cm  
Bibliographie : G. Gramigna, 'Repertorio del Design Italiano', Vol. I, Ed Allemandi & C., Turin, 2003, modèle similaire p. 97  
20 000 / 30 000 €



- 59. Ettore Sottsass (1917-2007)**  
**Totem - Modèle 'Clair de lune'**  
N°20/29  
Bois stratifié, céramique émaillée et métal  
Édition Mirabili, limitée à 29 exemplaires  
Signé et numéroté sur une plaque et dans l'émail sur la base  
Modèle créé vers 1966  
Date de production : 1991  
H 193,5 x L 50 x P 50 cm  
Note : Un certificat d'authenticité pourra être remis à l'acquéreur.  
Bibliographie : F. Ferrari, 'Ettore Sottsass, Tutta la ceramica', Ed. Umberto Allemandi & C., Turin, 1996, p. 139, n. 630  
**25 000 / 35 000 €**





ETTORE SOTTASS © D.R.

**60. Ettore Sottsass (1917-2007)**

**Totem - Modèle 5A**

**E.A.1**

Céramique émaillée et bois peint

Édition Bitossi, limitée à 2 épreuves d'artiste

Signé et numéroté 'Sottsass PA'

Modèle créé vers 1986

H 100 x Ø 42 cm (sculpture)

H 190 x L 42 x P 42 cm (avec socle)

Note :

- Cet exemplaire fut la toute première répreuve d'artiste réalisée d'après un dessin de 1964, et fut offert à Sergio Cammilli, fondateur et propriétaire de Poltronova.
- Un document d'authenticité de la main de Sergio Cammilli pourra être remis à l'acquéreur.

Provenance :

- Collection Sergio Cammilli, Toscane, Italie
- Puis par descendance
- Acquis par l'actuel propriétaire directement auprès des héritiers Cammilli

Bibliographie : E. Sottsass, 'Mobili e qualche arredamento furniture and a few interiors', Ed. Arnoldo Mondadori, 1986, dessin du modèle p.39

**35 000 / 45 000 €**







MARCO ZANUSO © D.R.

61

- 61. Marco Zanuso Jr.** (né en 1957)  
 Table d'appoint - Modèle T14  
 Collection 'Policromi' - N°2/6  
 Acier laqué  
 Édition Galerie Italienne limitée à six exemplaires.  
 Signé et numéroté 'Marc Zanuso 2/6' sous la base  
 Modèle créé en 2006  
 H 55 x L 65 x P 62 cm  
 4000/6000 €
- 62. Marco Zanuso** (1916-2001)  
 Ensemble de deux tables d'appoint - Modèles T09 et T13  
 Collection 'Policromi'  
 Édition Galerie Italienne  
 Modèles créés en 2006  
 H 49 x L 45 x P 45 cm  
 H 50 x L 48 x P 46 cm  
 3000/4000 €



62



63

**63. Afra Scarpa** (1937-2011)  
et **Tobia Scarpa** (1935)  
Table de salle à manger - Modèle 'TL 59'  
Bronze patiné et verre teinté  
Édition Poggi  
Modèle crée en 1975  
H 70,5 x L 200 x P 86 cm  
2000 / 3000 €

**64. Pierre Paulin** (1926-2009)  
Paire de chauffeuses - Modèle 'PA 1B'  
Série 'Pacha', variante à dossier bas  
Médium, similicuir et textile  
Édition Mobilier International  
Modèle créé vers 1975  
H 63 x L 84 x P 81 cm  
10 000 / 15 000 €



64





65. **Ron Arad** (né en 1951)

**Bibliothèque - Modèle 'This Mortal Coil'**

**N°12/20**

**Acier inoxydable poli miroir**

**Édition Ron Arad Studio, limitée à 20**

**exemplaires + 5 épreuves d'artiste**

**Signée 'R. Arad' et numérotée '12/20' sur la base**

**Modèle créé en 2001**

**H 159 × L 165 × P 19 cm**

**Bibliographie:**

- P. Antonelli et P. Juncosa Vecchierini, 'Ron Arad,

No Discipline', catalogue

d'exposition, Ed. du MoMA, New York, 2009,

modèle similaire p.58-59

- D. Sudjic, 'Ron Arad', Ed. Laurence King,

Londres, 1999, modèle similaire p.104

**25 000 / 35 000 €**





66

- 66. Yonel Lebovici** (1937-1998)  
Sculpture dite 'L'arbre de Yonel'  
Acier nickelé  
Modèle créé en 1970  
H 47 x Ø 24 cm  
Bibliographie :  
- D. & Y. Lebovici, 'Yonel Lebovici 1937-1998',  
Ed. YP Art Expo, Paris, 2003, modèle similaire  
p. 46-47  
- 'Yonel Lebovici 1937 - 1998', catalogue de  
l'exposition, Ed. du 15 Square de Vergennes, Paris,  
2003, modèle similaire p. 49  
800 / 1200 €
- 67. Gae Aulenti** (1927-2012)  
Daybed - Série 'Locus Solus'  
Métal chromé et velours  
Édition Poltronova  
Modèle créé vers 1965  
H 66 x L 204 x P 84 cm  
2000 / 3000 €



67





68. **Shiro Kuramata** (1934-1991)  
Fauteuil - Modèle 'How High the Moon'  
Épreuve d'artiste  
Acier nickelé  
Modèle créé vers 1986  
H 73 x L 92 x P 82,5 cm  
Bibliographie: T. Ikko, 'Shiro Kuramata', Ed.  
Hara Museum of Contemporary Art, Tokyo, 1996,  
modèle similaire p.56-57  
7000 / 9000 €

69. **Shiro Kuramata** (1934-1991)  
Canapé - Modèle 'How High the Moon'  
Épreuve d'artiste  
Acier plaqué de cuivre patiné  
Modèle créé vers 1988  
H 70 x L 150 x P 82 cm  
25000 / 35000 €







70. **Oscar Niemeyer** (1907-2012)

Chauffeuse et ottoman - Modèle 'Aran'

Acier inoxydable et cuir

Édition Aran Line

Cache de l'éditeur gravé sur les bases

Modèle créé vers 1975

H 71 × L 74 × P 130 cm (chauffeuse)

H 45 × L 74 × P 74 cm (ottoman)

8 000 / 12 000 €





71



- xx 71. Enzo Mari (1932-2020)  
Table basse - Modèle 'Due Carte'  
Prototype  
Pietra Serena et verre  
Édition Up & Up  
Modèle créé en 1990  
H 40 × L 130 × P 80 cm  
2500 / 3500 €
72. Ubaldo Klug (né en 1932)  
Canapé modulable - Modèle 'Terrazza'  
Cuir et médium  
Édition De Sede  
Modèle créé vers 1975  
H 68 × L 152 × P 85 cm (chaque module)  
Longueur totale : 304 cm (dans sa configuration)  
7000 / 9000 €



72

x 73. **Shiro Kuramata** (1934-1991)  
Fauteuil - Modèle 'C' dit 'Square Pipe Armchair'  
Acier émaillé, caoutchouc et vinyle  
Édition Ishimaru limitée  
Modèle créé en 1983  
H 75 x L 52,5 x P 52 cm  
Bibliographie: 'Shiro Kuramata 1934-9191',  
catalogue d'exposition, Hara Museum of  
Contemporary Art, Tokyo, 1996, modèle similaire  
p.163 et 168  
**4000/6000€**

74. **Nanda Vigo** (1936-2020)  
Lampadaire - Modèle 14031 dit 'Linea'  
Acier inoxydable et néon  
Édition Arredoluce  
Étiquette de l'éditeur sous la base  
Modèle créé 1969  
H 185 x Ø 40 cm  
**4000/6000€**



73

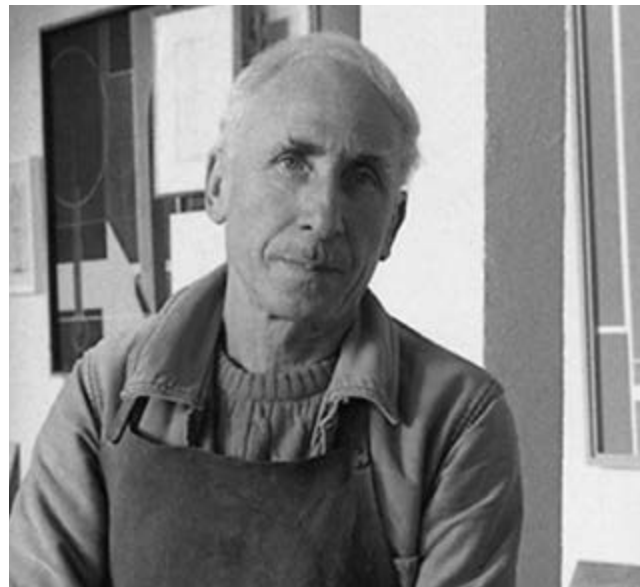


74





75



FRANCESCO MARINO DI TEANA © D.R.

**75. Francesci Marino Di Teana** (1920-2012)  
**Paire de chaises - Série 'Mobiliier Architectural'**  
**N°18/48 et 25/48**  
Acier bruni et cuir  
Édition Loft, limitée à 48 exemplaires  
Numérotées 18/48 et 25/48, cachet de l'artiste et datées '1956' sur les pieds  
Modèle créé en 1956  
Date de production : 2018  
Bibliographie: P. Joly, 'Marino di Teana, un Sculpteur constructeur', Ed. Jardin des Arts, N°111, février 1964, modèle similaire p. 64-68  
**3000/4000€**

**76. Francesci Marino Di Teana** (1920-2012)  
**Bureau et sa chaise - Série 'Mobiliier Architectural'**  
**Édition limitée**  
Acier bruni, verre et cuir  
Édition Loft, limitée à 48 exemplaires (chaise) et 8 exemplaires + 4 épreuves d'artiste (bureau)  
Chaise numérotée '7/48', datée '1956' et cachet de l'artiste sur le pied  
Bureau numéroté '6/8', cachet de l'artiste sur le pied arrière et signature de l'artiste sérigraphiée sur le plateau  
Modèle créé en 1956  
Date de production : 2018  
H 76,5 x L 200 x P 70 cm (bureau)  
H 99 x L 41 x P 44 cm (chaise)  
Bibliographie:  
- P. Joly, 'Marino di Teana, un Sculpteur constructeur', Ed. Jardin des Arts, N°111, février 1964, modèle similaire p. 64-68  
- 'Marino di Teana, 60 ans de création', catalogue d'exposition, Galerie LOFT, Paris, 21 janvier-13 mars 2016, modèle similaire p. 23 et 35  
**15000/20000€**



76



77

**77. Tejo Remy** (né en 1960)  
Étagère murale  
Édition limitée  
Acier patiné  
Édition limitée à 7 exemplaires, chacun unique  
Modèle créé en 1995  
H 125 x L 140 x P 26 cm  
1200/1 800 €

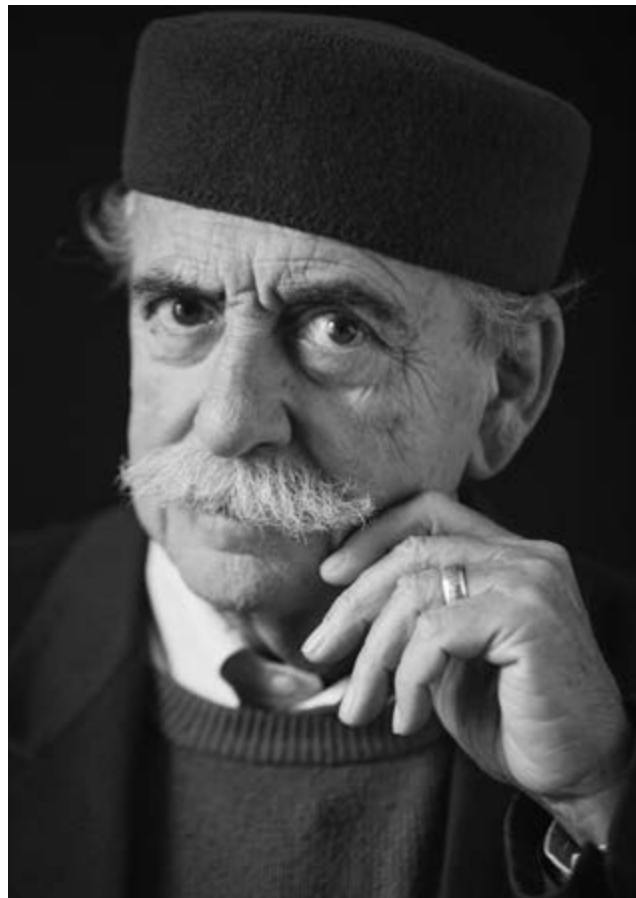
**78. Dimoremilano** (XXe-XXIe)  
Miroir mural - Modèle 'Palmador book'  
Pièce unique  
Bois laqué poli miroir, miroir acier et laiton  
plaqué argent 20 microns  
Modèle créé en 2015  
H 160 x L 150 x P 65 à 20 cm  
7000/9000 €



78



79



UGO LA PIETRA © D.R.

- 79. Ugo La Pietra** (né en 1938)  
**Lampe de table - Modèle 'Globo Tissurato'**  
Méthacrylate et métal laqué  
Édition anniversaire Krilliko d'après l'édition  
Zama Elettronica  
Modèle crée en 1967  
Date de production : 2006-2007  
H 70 x Ø 40 cm  
Note :  
Une copie du certificat d'authenticité pourra être  
remise à l'acquéreur.  
Bibliographie :  
- F. & N. Ferrari, 'Luce, lampade 1968-1973: il  
nuovo design italiano', Ed. Umberto Allemandi &  
C, Turin, 2003, modèle similaire p. 59  
- C. & D. Krzentowski, 'The Complete Designers  
Lights II', Ed. JRP|Ringier, 2016, modèle similaire  
p. 247  
**3 000 / 4 000 €**

- 80. Mario Bellini** (né en 1935)  
**Canapé modulable en six éléments - Modèle  
'Bambole'**  
Métal, mousse polyuréthane et textile Dedar en  
laine et mohair  
Édition B&B Italia  
H 70 x L 90 x P 90 cm (chauffeuses d'angle)  
H 70 x L 80 x P 90 cm (chauffeuses droite)  
H 70 x L 350 x P 270 (dans sa configuration)  
**6 000 / 9 000 €**



80





81

**81. Fabiaan van Severen** (né en 1957)

Paire de lampadaires  
Acier et verre opalin  
Modèle crée vers 1990  
H 162 x L 22 x P 22 cm  
4000 / 6000 €

**82. Angelo Mangiarotti** (1921-2012)

Table de salle à manger  
Bronze patiné et marbre  
Édition Skipper  
Gravée 'Original Argam per Skipper Made in  
Italy' sur le haut du pied  
Modèle crée vers 1960  
H 73 x L 197 x P 99 cm  
12000 / 18000 €



82



xx 83. Gaetano Pesce (1939-2024)

Lampadaire ajustable à sept bras

Caoutchouc, métal et cordelette teintée

Modèle créé en 2008

H 200 x Ø 114 cm (dans sa configuration)

Note: Un certificat d'authenticité pourra être remis à l'acquéreur.

8 000 / 12 000 €



**84. Gaetano Pesce** (1939-2024)  
Chaise - Série 'Nobody's perfect'  
Résine  
Édition Zerodisegno  
Signature 'Zerodisegno Gaetano Pesce' moulée à l'arrière du pied  
Datée et signée '26.10.03 GP' à l'intérieur du pied  
Modèle créé en 2002  
H 91 x L 48 x P 42 cm  
2500 / 3500 €

x **85. Gaetano Pesce** (1939-2024)  
Chaise - Série 'Nobody's Perfect' pour Swatch  
N°71/299  
Résine, éléments d'horlogerie et montre Swatch  
Édition Zerodisegno limitée  
Signature 'Zerodisegno Gaetano Pesce' moulée à l'arrière du pied  
Numérotée '71 /299', datée '11.05.05' et étiquette 'Swatch' à l'intérieur du pied  
Modèle créé en 2005  
H 93 x L 50 x P 48 cm  
3000 / 4000 €

xx **86. Gaetano Pesce** (1939-2024)  
Chaise - Série 'Nobody's perfect'  
Résine  
Édition Zerodisegno  
Signature 'Zerodisegno Gaetano Pesce' moulée à l'arrière du pied  
Datée et signée '18.11.02 GP' à l'intérieur du pied  
Modèle créé en 2002  
H 91 x L 43 x P 47 cm  
2500 / 3500 €







87



**87. Fernando Campana (1961-2022)**  
& **Humberto Campana (né en 1953)**  
**Tabouret - Modèle 'Vitoria Regia'**  
Série Sushis - Édition limitée  
Textile, caoutchouc, tapis et acier inoxydable  
Édition Estudio Campana limitée à 8 exemplaires + 4 E.A.  
Plaque de l'éditeur au dessous  
Modèle créé en 2002  
H 44 x Ø 120 cm  
Exposition : Collection permanente de la National Gallery of Victoria, Southbank, Australie  
Bibliographie : F. Campana & H. Campana, 'Campana Brothers : Complete Works (So Far)', Ed. Rizzoli, New York, 2010, modèle similaire p. 27, 178, 179 et 267  
**4000 / 6000 €**

x **88. Roberto Giulio Rida (né en 1046)**  
**Paire de lampes de table - Modèle 'Lancia'**  
Édition limitée  
Laiton, cristal et soie  
Édition limitée à 6 exemplaires  
Cachet de l'artiste sous les bases  
Modèle créé en 2010  
H 117 x Ø 38,5 cm  
Un certificat d'authenticité pourra être remis à l'acquéreur.  
**7000 / 9000 €**



88













89

- 89. Pablo Picasso** (1881-1973)  
*Femme échevelée (A.R. 510)*  
Plat  
Faïence blanche  
Numérotée au revers "51/100"  
Annotée en creux "Madoura Plein Feu/  
Empreinte originale de Picasso/T103"  
Édition de 100 exemplaires  
Ø 26,8 cm  
Modèle créé en 1963  
Bibliographie: A. Ramié, "Picasso: Catalogue de  
l'œuvre céramique édité 1947-1971", Madoura,  
1988, n°510  
© Succession Picasso 2025  
4000/6000 €

- 90. Pablo Picasso** (1881-1973)  
*Petite chouette (A.R. 82)*  
Pichet  
Terre de faïence blanche, décor aux engobes  
Cachets en creux "D'après Picasso/Madoura  
Plein Feu" au revers  
Modèle créé en 1949  
H: 12 cm  
Bibliographie: A. Ramié, "Picasso: Catalogue de  
l'œuvre céramique édité 1947-1971", 1988, n°82  
© Succession Picasso 2025  
4000/5000 €

- 91. Pablo Picasso** (1881-1973)  
*Femme, variante de (A.R. 300 ou 301)*  
Pichet  
Terre de faïence blanche, décor aux engobes  
Inscription "Édition Picasso" et cachets  
en creux "Édition Picasso/Madoura Plein  
Feu/D'après Picasso" au revers  
Modèle créé en 1955  
H 31 x Ø 9,5 cm  
Bibliographie: A. Ramié, "Picasso: Catalogue de  
l'œuvre céramique édité 1947-1971", n°300 et 301  
© Succession Picasso 2025  
5000/7000 €



90



91



**92. Pablo Picasso** (1881-1973)  
*Petit cheval n°61 (A.R. 470)*  
 Plat  
 Terre blanche décorée aux engobes  
 partiellement émaillée  
 Annotations "Édition Picasso/Madoura/n°61" et  
 numérotée "60/150" au revers  
 Édition de 150 exemplaires  
 Modèle créé en 1963  
 Ø 26 cm  
 Bibliographie: A. Ramié, "Picasso, Catalogue de  
 l'œuvre céramique édité 1947-1971", Madoura,  
 1988, n°470  
 © Succession Picasso 2025  
 4 000 / 6 000 €

**93. Pablo Picasso** (1881-1973)  
*Hibou (A.R. 253)*  
 Pichet  
 Terre de faïence blanche, décor à l'oxyde émaillée  
 Inscription "Édition Picasso Madoura" et  
 cachets en creux "Édition Picasso/Madoura  
 Plein Feu" au revers  
 Édition à 500 exemplaires  
 Modèle créé en 1954  
 H 26 x Ø13cm  
 Bibliographie: A. Ramié, "Picasso: Catalogue de  
 l'œuvre céramique édité 1947-1971", 1988, n°253  
 © Succession Picasso 2025  
 5 000 / 6 000 €



92



93





**94. Pablo Picasso** (1881-1973)

*Têtes (A.R. 368)*

Pichet

Terre de faïence blanche, décor à la paraffine oxydée, émaillée

Inscription "Édition Picasso" et cachets en creux "Édition Picasso/Madoura Plein Feu" au revers

Édition à 500 exemplaires

Modèle créé en 1956

H 13 × L 13 × P 16 cm

Bibliographie : A. Ramié, "Picasso : Catalogue de l'œuvre céramique édité 1947-1971", Madoura, 1988, n°368

© Succession Picasso 2025

**3 000 / 4 000 €**

**95. Pablo Picasso** (1881-1973)

*Cavalier et cheval (A.R. 138)*

Pichet

Terre blanche décorée aux engobes et oxydes, émaillée

Numéroté "130/300" et cachets en creux

"Madoura plein feu/Édition Picasso" au revers

Édition de 300 exemplaires

Modèle créé en 1952

H 21,5 × L 14 cm

Bibliographie : A. Ramié, "Picasso, Catalogue de l'œuvre céramique édité 1947-1971", Madoura, 1988, n°470

**8 000 / 12 000 €**



94



95





96. Pablo Picasso (1881-1973)

*Service poisson (A.R. 22)*

Sopièrre

Terre blanche décorée aux engobes émaillée

Inscription "Édition Picasso 39" au revers et  
cachet en creux "Madoura Plein Feu"

Édition de 300 exemplaires

Modèle créé en 1947

H 32 x Ø 30 cm

Bibliographie: A. Ramié, "Picasso, Catalogue de  
l'œuvre céramique édité 1947-1971", Madoura,  
1988, n°22

© Succession Picasso 2025

6000/8000 €







97. Pablo Picasso (1881-1973)

*Vase chouette (A.R. 602)*

Terre blanche décorée aux engobes, émaillée

Gravée et numérotée "Édition Picasso/

Madoura/18/350" au revers

Édition de 350 exemplaires

H 28,5 x L 15 x P 21,5 cm

Bibliographie: A. Ramié, "Picasso, Catalogue de

l'œuvre céramique édité 1947-1971", Madoura,

1988, n°602

© Succession Picasso 2025

25 000 / 35 000 €





« Pénétrée de ces idées, je poursuis, depuis dix ans, un effort persévérant pour constituer une école moderne de tapisserie. Tout en m'appuyant sur ces traditions anciennes dont sont imprégnés les artisans de notre pays qui fut le berceau de l'art de la tapisserie au Moyen-Age, j'ai désiré mettre cette immense richesse de technique traditionnelle au service l'art le plus vivant, le plus audacieux, le plus porté vers les richesses d'avant- garde.

Cet effort, je n'ai pu le poursuivre que parce que j'ai rencontré, autour de moi, une pléiade d'artistes qui constitue actuellement l'élite de cette école, dite de Paris, dont le monde entier a reconnu le talent créateur. Je l'ai réalisé, grâce à ces rares artisans dont j'ai déjà vanté la précision technique, l'amour de leur métier et qui, avec quelque héroïsme, ont accepté d'abandonner les copies du passé et des époques révolues. Eux aussi suivant la tradition classique comme leurs aînés l'ont fait, au cours des siècles passés, ont bien voulu exprimer cet esprit nouveau en traduisant le lyrisme contenu et la couleur fabuleuse de Picasso, la subtile harmonie de pastel de Braque, l'humanité dramatique de Rouault, la puissance impérieuse de Léger, la libre et vivante fantaisie de Dufy, l'inquiétude poétique de J. Lurçat, la plastique équilibrée de Marcoussis et les enchantements du Maître de la couleur, Henri Matisse.

Cette collaboration que j'ai réalisée entre les plus grands artistes de notre temps et les meilleurs artisans, doit apporter à la vie nouvelle une beauté nouvelle dans ce siècle terrible et merveilleux à la fois. »

Marie Cuttoli

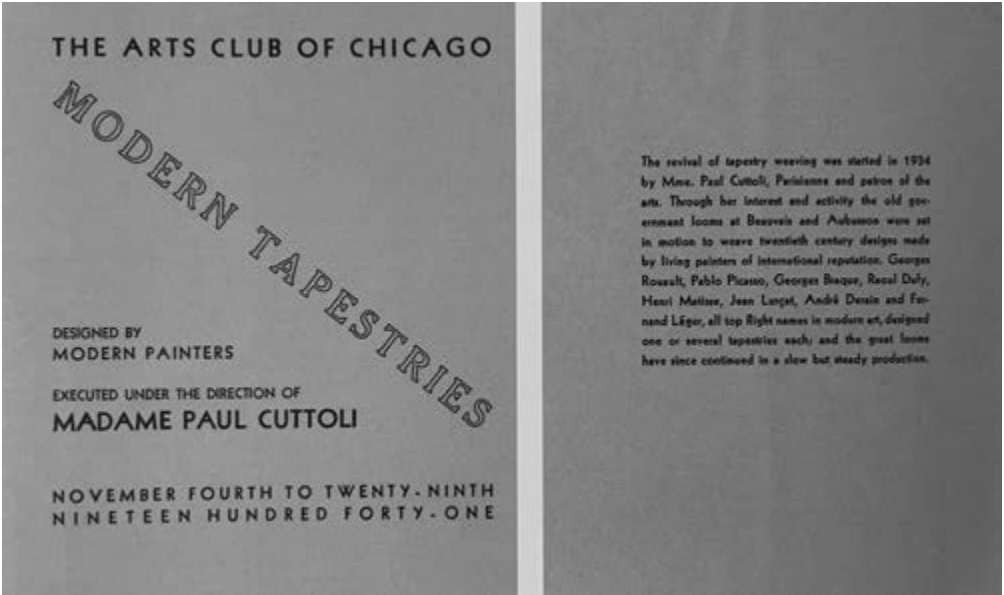
- xx 98. Pablo Picasso (1881-1973)  
Sans titre, 28.5.65  
Tapis  
Laine  
Daté dans la composition en bas à droite  
Signature tissée au revers  
Atelier Marie Cuttoli, Aubusson  
Modèle créé vers 1965  
H 246,5 x L 141,5 cm  
Note : Édition d'environ 10 exemplaires  
© Succession Picasso 2025  
20 000 / 30 000 €





- xx 99. Pablo Picasso (1881-1973), d'après  
Sans titre, d'après l'oeuvre "La fille de l'artiste à  
deux ans et demi avec un bateau" datée 5.8.1938  
Tapis  
Laine  
Signature et date dans la composition en bas à  
droite  
Signature, date, numérotation "2/3 H.C." et  
copyright tissés au revers  
Marigold Entreprises Ltd, New York  
Modèle créé en 1980  
H 205 x L 156 cm  
© Succession Picasso 2025  
10 000 / 15 000 €





CATALOGUE D'EXPOSITION MARIA CURROLL, 1941 © D.R.



xx100. Pablo Picasso (1881-1973)  
*Ombres*  
Tapis  
Laine  
Signature et copyright tissés au revers  
Éditions Marie Cuttoli- Lucie Weill, Paris  
Modèle créé en 1960  
H 180 x L 233,5cm  
Bibliographie: "Tapis de maîtres - Arp, Calder, Cocteau, Derain, Ernst, Klee, Léger, Miro, Nicholson, Picasso", Catalogue d'exposition, Éditions Galerie Lucie Weill-Seligmann, Paris, 1988, modèle similaire reproduit p.22  
© Succession Picasso 2025  
10 000 /15 000 €



« De l'œuvre textile de Miró, on retient, en général, sa collaboration avec le lissier catalan Joseph Rojo. Les relations de l'artiste avec les manufactures nationales qui, à partir de 1966, tissent plusieurs de ses œuvres, se situent davantage dans la lignée de l'expérience tentée trente ans auparavant avec Marie Cuttoli.

Comme Matisse, Picasso, Braque ou Léger, Miró est sollicité en 1934 par la célèbre collectionneuse. Elle fait exécuter à Aubusson deux de ses projets, ainsi que des tapisseries de sièges. Alors que Miró donne de véritables modèles, il décide en 1965 de choisir parmi ses œuvres déjà réalisées, celles qu'il juge les plus aptes à une transcription tissée. »

Mobilier National



x 101. **Joan Miró** (1893-1983)  
*Rêve*, circa 1964  
Tapis  
Laine  
Signature tissée au revers  
Etiquette "Modern Master Tapestries Charles E. Slatkin" au revers  
H 200 x L 151,5 cm  
Bibliographie: H. Laugier, "Collection Marie Cuttoli", catalogue d'exposition, Galerie Beyeler, Bâle, 1970, modèle similaire reproduit p. 122  
Note: Tapis réalisé pour la maison Myrbor  
**8 000 / 12 000 €**

- xx102. **Fernand Léger** (1881-1955)  
**Tapis**  
**Laine**  
**Signature brodée au revers**  
**Éditions Marie Cuttoli-Lucie Weill, Paris**  
**Modèle créé entre 1949-1962, d'après un carton**  
**circa 1926**  
**H 263 x L 139 cm**  
**Bibliographie:**  
- "Encyclopédie des métiers d'art : Décoration Moderne", Paris, 1930, vol.1, textile, n°10, pl.97 pour la gouache préparatoire en couleurs.  
- S. Day, "Rob Mallet-Stevens, architecte", Paris, 1980, p.280, modèle similaire édition Myrbor installé dans le salon de Robert Mallet-Stevens à Paris.  
- D. Paulvé, "Marie Cuttoli, Myrbor et l'invention de la tapisserie moderne", Paris, Éditions Norma, 2010, p.44, modèle similaire de l'édition Myrbor installé dans le bureau de Paul du Bousquet décoré par Pierre Barbe, vers 1927.  
**20 000 / 30 000 €**







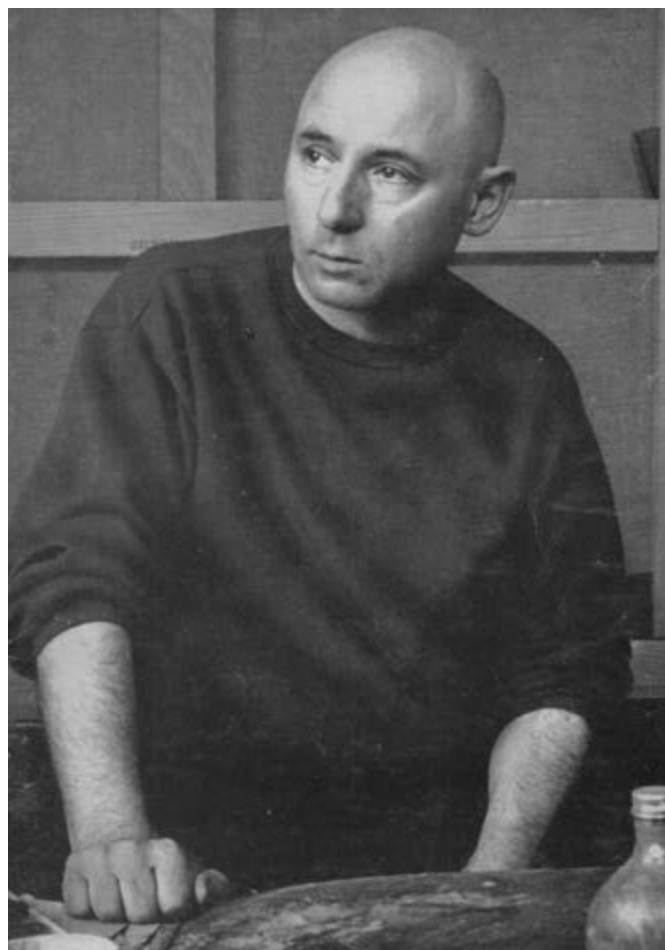
103

xx 103. Fernand Léger (1881-1955), d'après  
Tapis  
Laine  
Signature dans la composition tissée  
en bas à droite  
Manufacture des tapis de Cogolin, Var  
Modèle créé vers 1980-1990  
H 238,5 x L 258 cm  
25 000 / 30 000 €

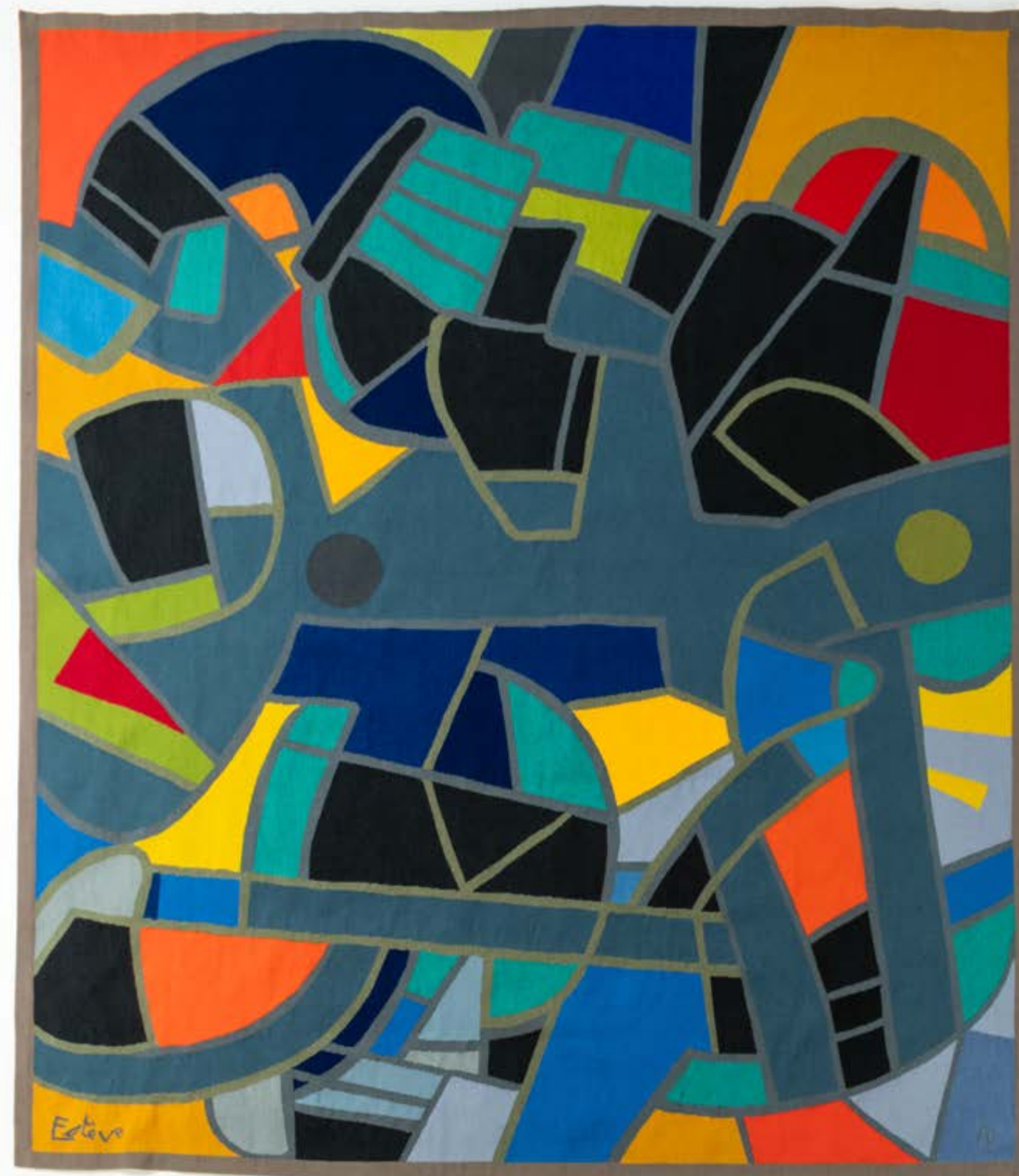


« Depuis 1867, les tapisseries les plus exceptionnelles et les plus prestigieuses sont tombées des métiers de basse-lisse des Ateliers Pinton dont la plus grande du monde, "Le Christ en Gloire" de la Cathédrale de Coventry...Le Corbusier et Jean Lurçat, qui contribuèrent à libérer la tapisserie de son asservissement à la peinture, pour lui donner une dimension architecturale inédite. Les artistes contemporains, à la suite des modernes, ne s'y trompent pas et reconnaissent la valeur et la vibration si particulière de la tapisserie. Puisant désormais son inspiration dans la photographie, l'image de synthèse, les collages ou la peinture, la tapisserie contemporaine nourrit un dialogue constant avec les autres formes d'art et épouse tous les styles d'écriture comme autant de défis. »

Pinton Manufacture & Édition



- 104. Maurice Estève (1904-2001)**  
*Bodableu*  
Tapisserie  
Laine  
Signature tissée dans la composition en bas à gauche  
Monogramme de l'atelier dans la composition en bas à droite  
Annotation "EX.A" tissée au revers  
Édition de 7 exemplaires + 1 EX.A.  
Ateliers Pinton, Aubusson  
H 245 x L 214 cm  
30 000 / 40 000 €





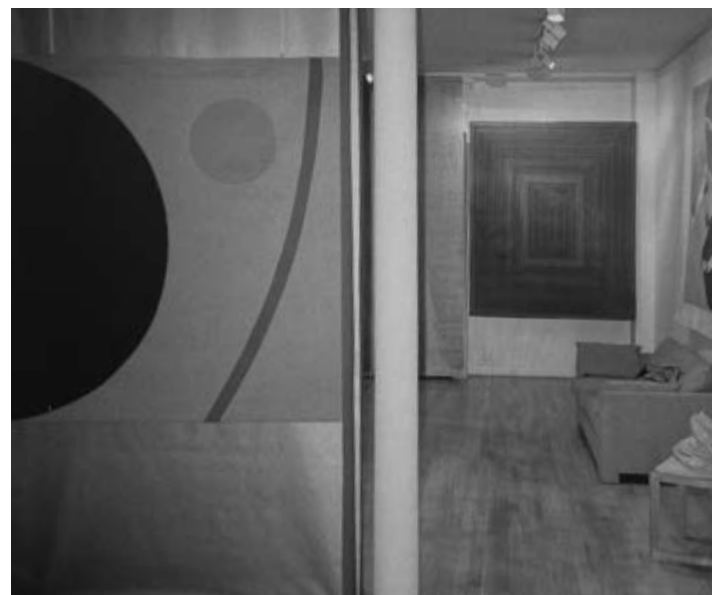


ALEXANDER LIBERMAN, 1958 © FRANCES McLAUGHLIN-GILL



« Un an après son exposition chez André Emmerich Gallery, Gloria F. Ross a passé un contrat avec Alexander Liberman pour retranscrire en tapisserie une peinture existante, n°41 (1961)... Gloria envoya le tableau original plutôt que la photo habituelle aux couleurs corrigées en France car, comme elle l'explique à Olivier Pinton 'Je trouve les couleurs exquises et j'espère que vous pourrez les reproduire'. Elle insista auprès de l'artiste 'Je peux obtenir des couleurs et des nuances beaucoup plus fidèles à partir de l'œuvre originale'. Bien qu'une édition de sept exemplaires ait été prévue, une seule tapisserie fut tissée et la maquette fut renvoyée à New York. »

A. Lane Hedlund, "Gloria F. Ross and Modern Tapestry", Yale University Press, 2010



ATELIERS PINTON © D.R

**105. Alexander Liberman** (1912-1999)

*After # number 41*

Tapisserie

Laine

Signature et justificatif "1/7" tissés au revers

Bolduc Ateliers Pinton et Gloria F. Ross au revers

Édition de 7 exemplaires + 1 EX.A.

Ateliers Pinton, Aubusson

Modèle créé en 1975

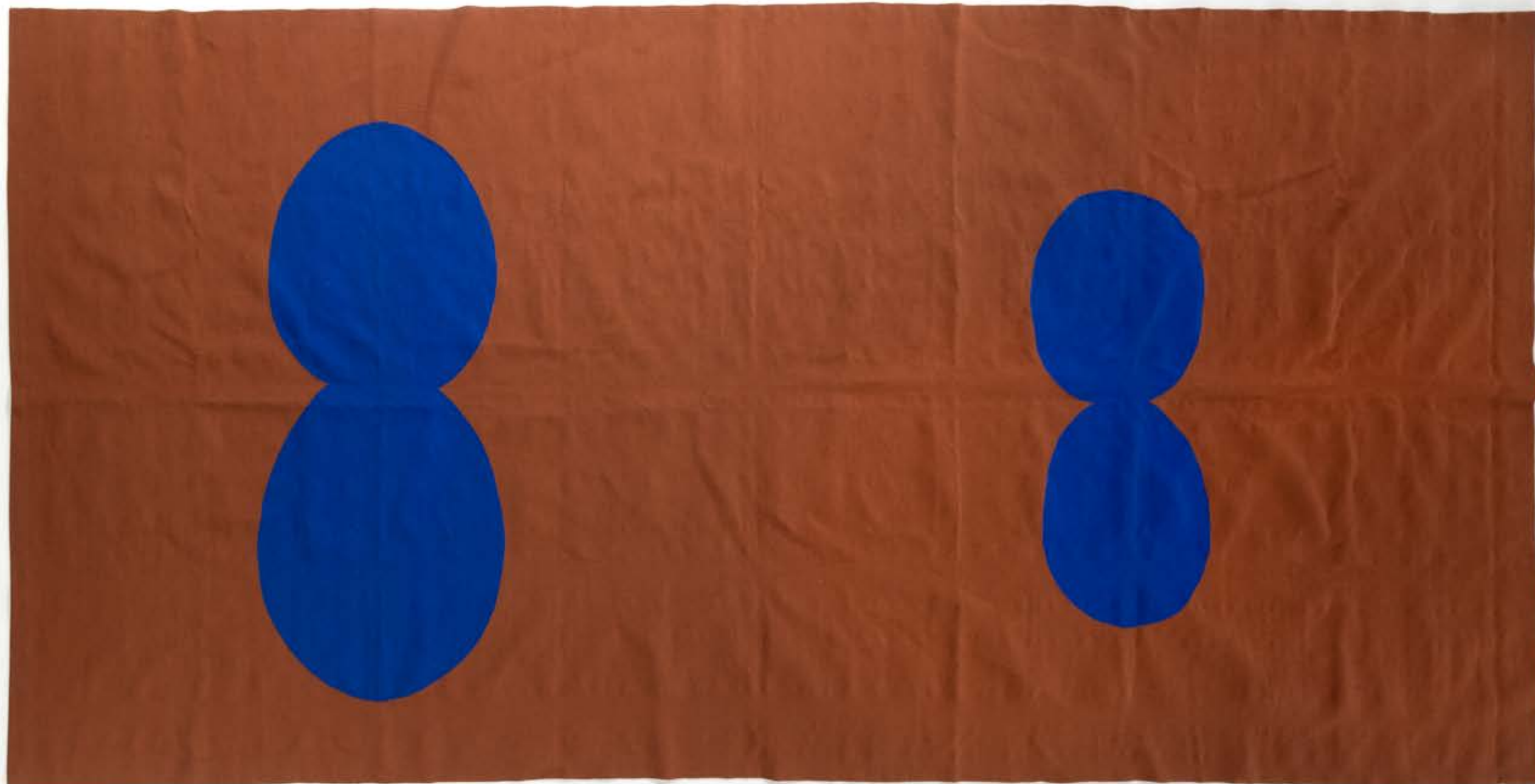
H 155 x L 158 cm

Bibliographie: A. Lane Hedlund, "Gloria F. Ross and Modern Tapestry", Yale University Press, 2010, modèle similaire reproduit p.2 et p.195

**20 000 / 30 000 €**







106

**106. Michel Blum** (1928-1992)  
Tapisserie  
Laine  
Signée sur le bolduc au revers  
Ateliers Pinton, Aubusson  
188 x 496 cm  
7 000 / 9 000 €





107. **Emile Gilioli** (1911-1977)

*Déjeuner de soleil*

Tapisserie

Laine

Signature et pictogramme tissés dans la composition en bas à droite

Signée, titrée et numérotée sur le bolduc au revers

Numérotation tissée "1/6" au revers

Édition de 6 exemplaires + 2 EX.A.

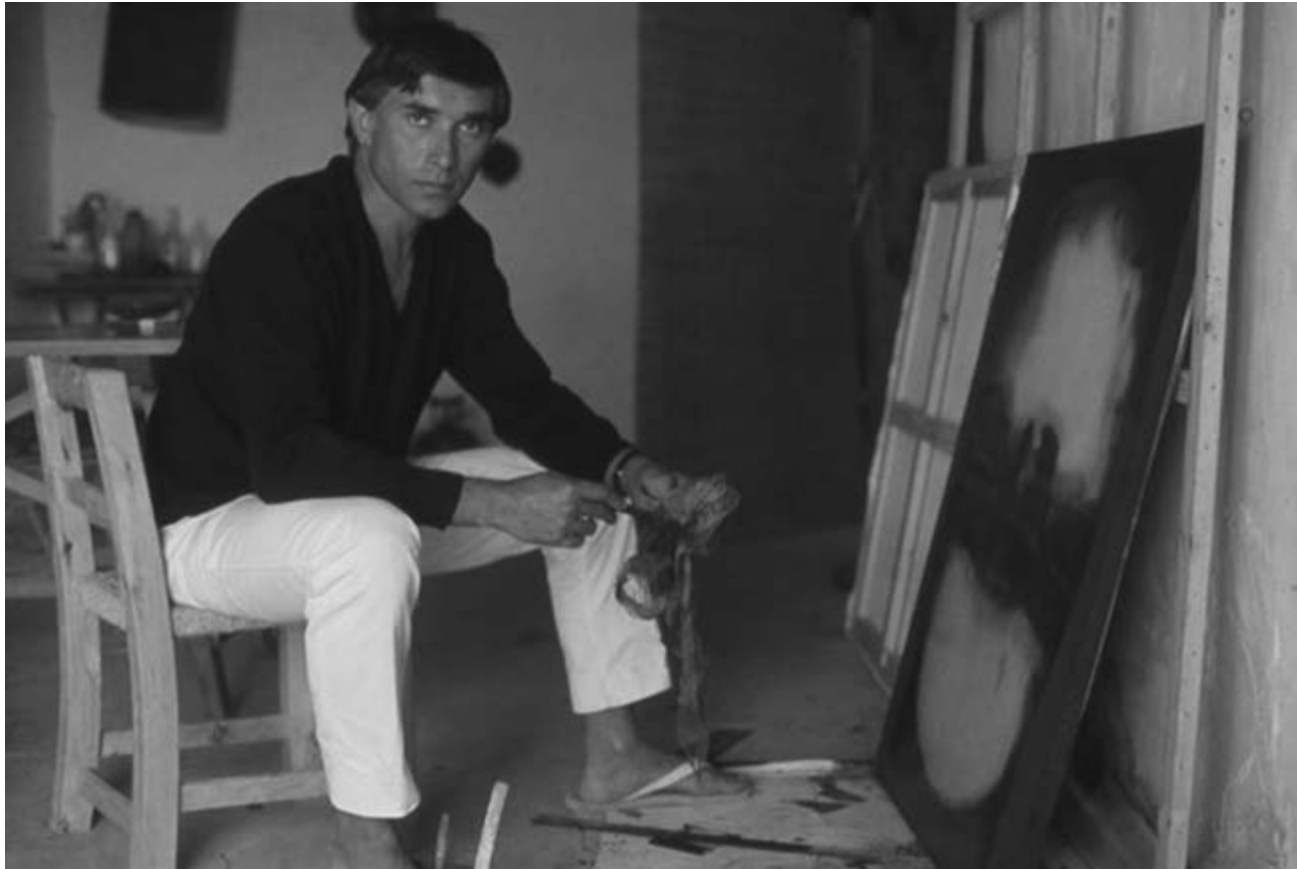
Ateliers Pinton, Aubusson

H 166 x L 122 cm

25 000 / 30 000 €







PIERRE DMITRIENKO DANS SON STUDIO, IBIZA, 1968 © LILO RAYMOND PRESS-EXHIBITION / © ADAGP, PARIS, 2025



**108.** Pierre Dmitrienko (1925-1974)  
*Sans titre*  
Tapisserie  
Laine  
Signature de l'artiste, de l'atelier et  
numérotation "1/1" tissée au revers  
Pièce unique  
Ateliers Pinton, Aubusson  
H 204 x L 174 cm  
20 000 / 30 000 €



JAMES PICHETTE - HANINA FINE ARTS © D.R / © ADAGP, PARIS, 2025

- 109. James Pichette** (1920-1996)  
*Rouge noué*  
Tapisserie  
Laine  
Signature tissée en bas à droite dans la composition  
Monogramme de l'atelier tissée en bas à gauche  
Signée sur le bolduc au revers  
Numérotation tissée "2/6" au revers  
Édition de 6 exemplaires + 2 EX.A.  
Ateliers Pinton, Aubusson  
H 195 x L 155 cm  
20 000 / 30 000 €

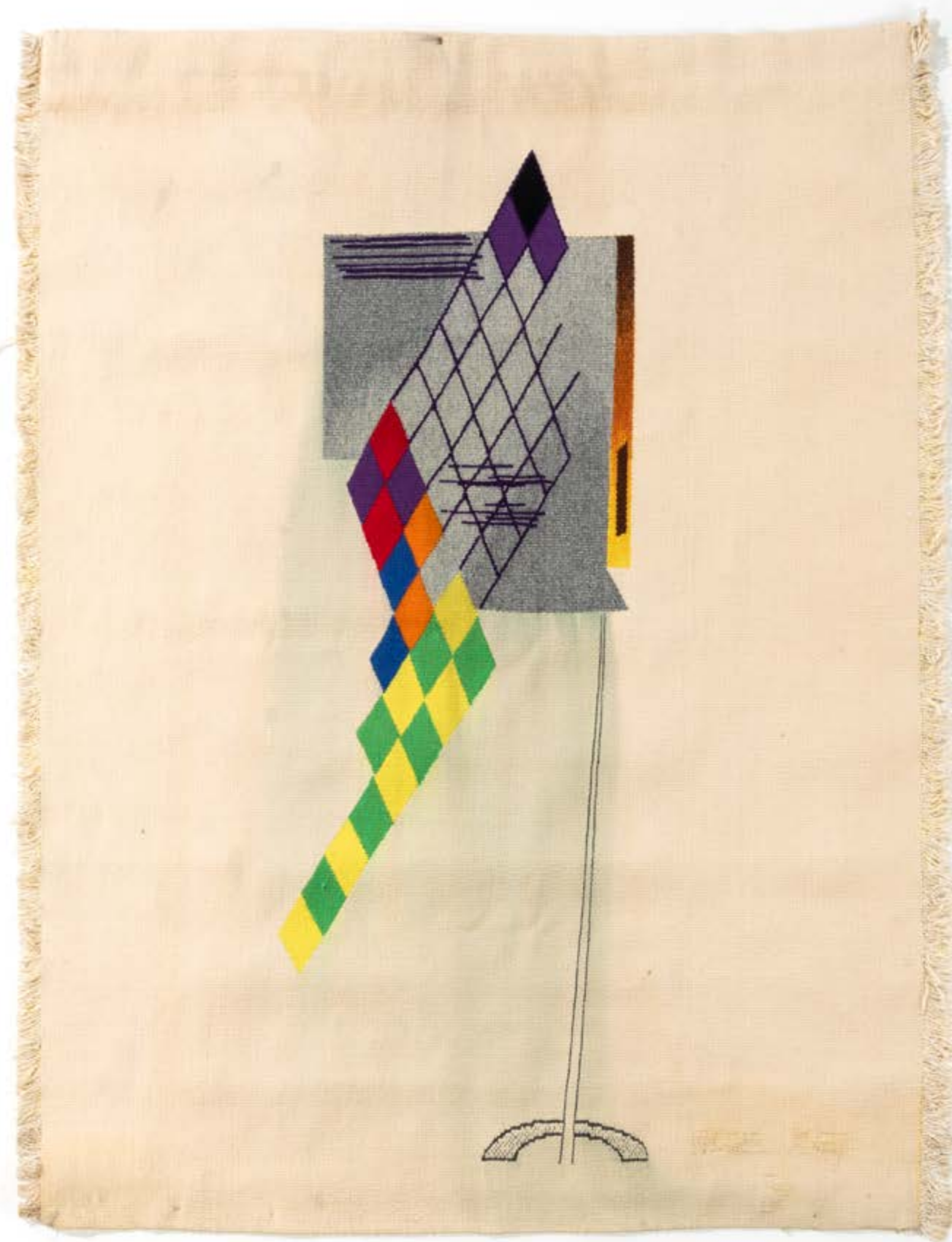




« Cette série illustre parfaitement l'esprit avant-gardiste et expérimental de Man Ray, connu pour sa contribution majeure au mouvement Dada et au surréalisme. La série est créée dans le contexte du mouvement Dada, qui rejette les conventions artistiques et sociales de l'époque. Revolving Doors incarne cet esprit de rébellion en quête de modernisme, défiant les notions traditionnelles de l'art et de la beauté. »

Jonas Tebib

- 110. Man Ray (Emmanuel Radnitsky, dit)**  
(1890-1976), d'après  
*Revolving doors: Dragonfly*  
Tapisserie  
Laine  
Signature et monogramme de l'atelier tissés en  
bas à droite  
Numérotation "I/VI" tissée au revers  
Titree sur le bolduc au revers  
Atelier 3, Paris  
Modèle créé en 1970  
H 140 x L 106 cm  
Provenance :  
- Vente Paris, Christie's, "Man Ray dans la  
collection de Marion Meyer", 11 avril 2024, lot 314  
- Acquis auprès de cette dernière par l'actuel  
propriétaire  
**4000/6000 €**







ALEXANDER CALDER © ARNOLD NEWMAN / © 2025 CALDER FOUNDATION, NEW YORK / ADAGP, PARIS





« Calder, célèbre pour ses mobiles, ses stables et autres sculptures monumentales souvent exposées dans des lieux publics, s'est tourné vers l'art ancestral de la tapisserie au cours de la dernière décennie de sa vie. Peut-être influencé par d'autres artistes de son époque, tels que Miró et Lévér, avec lesquels il entretenait des relations étroites et dont les peintures étaient également reproduites en tapisserie...Calder trouvait que la tapisserie était particulièrement adaptée pour donner une profondeur subtile et une dimension riche à ses abstractions trompeusement simples, surdimensionnées et colorées...Cette motivation purement artistique qui a poussé quelqu'un comme Calder à travailler dans le domaine de la tapisserie n'est pas difficile à comprendre, étant donné qu'il a expérimenté tant de formes différentes au cours de son parcours, de la sculpture en fil de fer jusqu'à la joaillerie en passant par la gouache. »

"Calder's Bicentennial Tapestries: the Synthesis of Art, Democracy and Commerce at the End of an Artist's Life"



111

**111. Alexander Calder (1898-1976)**  
***Moon and Sun*, circa 1970**  
Laine et toile  
Pièce unique  
H 106 x L 183 cm  
Provenance :  
- Atelier de l'artiste  
- Don de l'artiste à Calcott Clapp, circa 1970  
- Christopher Clapp, Woodbury, Connecticut  
- Collection privée, Hamden, Connecticut, 2023  
- Vente Californie, John Moran maison de ventes,  
Modern + Contemporary Fine Arts, 21 novembre  
2023, lot 41  
- Collection privée, Paris  
Cette œuvre est enregistrée auprès de la Calder  
Foundation New York sous le n° A02304  
**10 000 / 15 000 €**



112

**xx112.** Alexander Calder (1898-1976), d'après  
*Lombrizi*  
Tapisserie  
Fibre d'agave  
Tissée du monogramme et datée en bas à droite  
Numérotation tissée "22/100" en bas à gauche  
Copyright tissée en haut à gauche  
Édition de 100 exemplaires  
Modèle créé en 1975  
H 143 × L 215 cm  
15 000 / 20 000 €





x113. **Alexander Calder** (1898-1976), d'après  
*Le Cirque*  
Tapisserie  
Fibre d'agave  
Signée du monogramme et datée en bas à droite  
Numérotation tissée "43/100" en bas à gauche  
Édition de 100 exemplaires  
Copyright en haut à gauche  
Modèle créé en 1975  
H 212 x L 143 cm  
Bibliographie: "Calder gouaches, sculptures, dessins, tapis", Catalogue d'exposition, Musée de Lodève, Silvana Editoriale, 2003, modèle similaire reproduit p.158  
15000 / 20000 €





114

114. Tony Cragg (né en 1949)  
*Form Code (Red)*, 2006  
 Tapis  
 Laine  
 Édition de 36 exemplaires + 8 E.A. + 2 H.C.  
 Éditions Deweer Art Gallery, Belgique  
 H 198 x L 300 cm  
 2000 / 3000 €



xx 115. Joan Miró (1893-1983)  
& Josep Llorens Artigas (1892-1980)  
Plaque  
Terre rouge partiellement émaillée  
Cachet en creux "© Miro-Artigas" et numérotée  
"36/500" au revers  
Édition de 500 exemplaires  
H 25 x L 25 cm  
2000 / 3000 €



115

xx 116. Giuseppe Capogrossi (1900-1972)  
Plat  
Céramique émaillée  
Cachets en creux "Empreinte originale de  
Capogrossi/Edizioni del Cavallino Venezia/  
Éditione M.G A 1957" et numérotée "11"  
au revers  
Éditions del Cavallino, Venise  
Modèle créé en 1957  
Ø 40,5 cm  
3000 / 4000 €



116



117

xx 117. **Nathalie du Pasquier** (née en 1957)  
*Ours*, série "Animali da giardino"  
Terre cuite  
Cachets de l'artiste et de l'atelier Sarri au revers  
Édition de 9 exemplaires + 2 épreuves H.C.  
Alesio Saari Ceramiche, Florence  
Modèle créé en 1993  
H 39 × L 20 × P 18 cm  
Note : Cette sculpture fait partie d'une série de sept animaux.  
**800/1 200 €**

xx 118. **Joana Vasconcelos** (née en 1971)  
*Topaze*  
Faïence polychrome émaillée et dentelle au crochet des Açores  
Rafael Bordalo Pinheiro  
Signée, titrée et datée au revers  
Modèle créé en 2014  
H 13 × L 39 × P 34 cm  
**3 000/5 000 €**

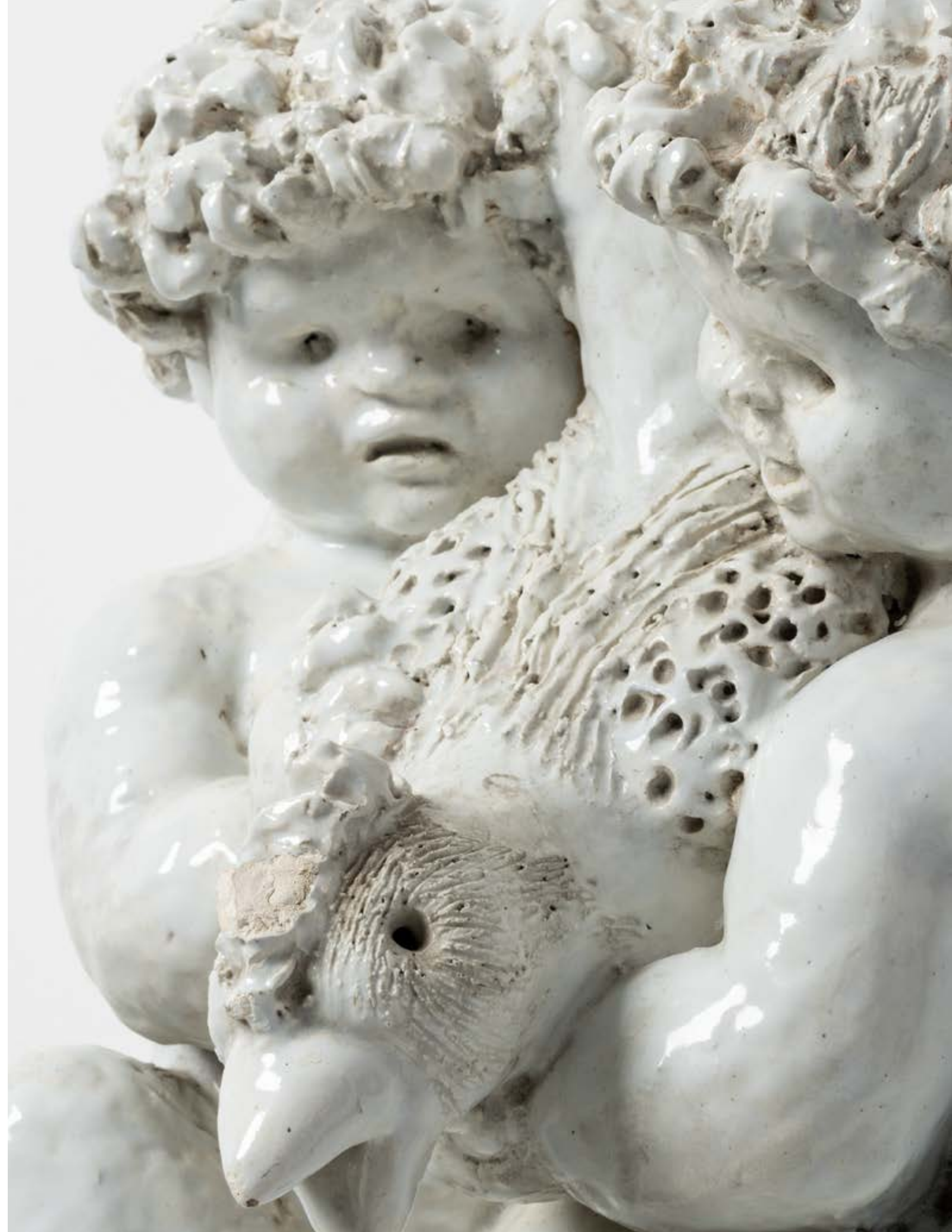


118





GUIDETTE CARBONELL © GALERIE CHASTEL MARÉCHAL / © ADAGP, PARIS, 2025





« Guidette Carbonell fréquente plusieurs ateliers de peinture, celui d'André Lhote à la Grande Chaumière, celui de Roger Bissière à l'Académie Ranson et celui d'Othon Friesz à l'Académie suédoise, avant de choisir sa vocation de céramiste. Son premier contact avec la terre a lieu dans une petite école d'art appliqué rue de Fleurus, même si ultérieurement elle poursuivra seule sa formation de potier. Au cours de cet apprentissage solitaire elle rencontre le céramiste catalan Llorens Artigas, célèbre pour ses collaborations avec Raoul Dufy et Joan Miró qui lui donne de précieux conseils et avec qui elle partage son premier atelier à Vitry. La jeune artiste choisit la faïence, matériau qui lui permet d'utiliser une palette d'émaux éclatante en accord avec sa fantaisie décorative. »

Guidette Carbonell "Céramiste oui, mais artiste avant tout" exposition au Musée des Arts Décoratifs, Paris, 2007



119

xx 119. **Guidette Carbonell** (1910-2008)  
*Enfants au Coq*  
Sculpture-fontaine en faïence blanche  
Signée du monogramme au revers  
H 55 x L 42 x P 30 cm  
15 000 / 20 000 €





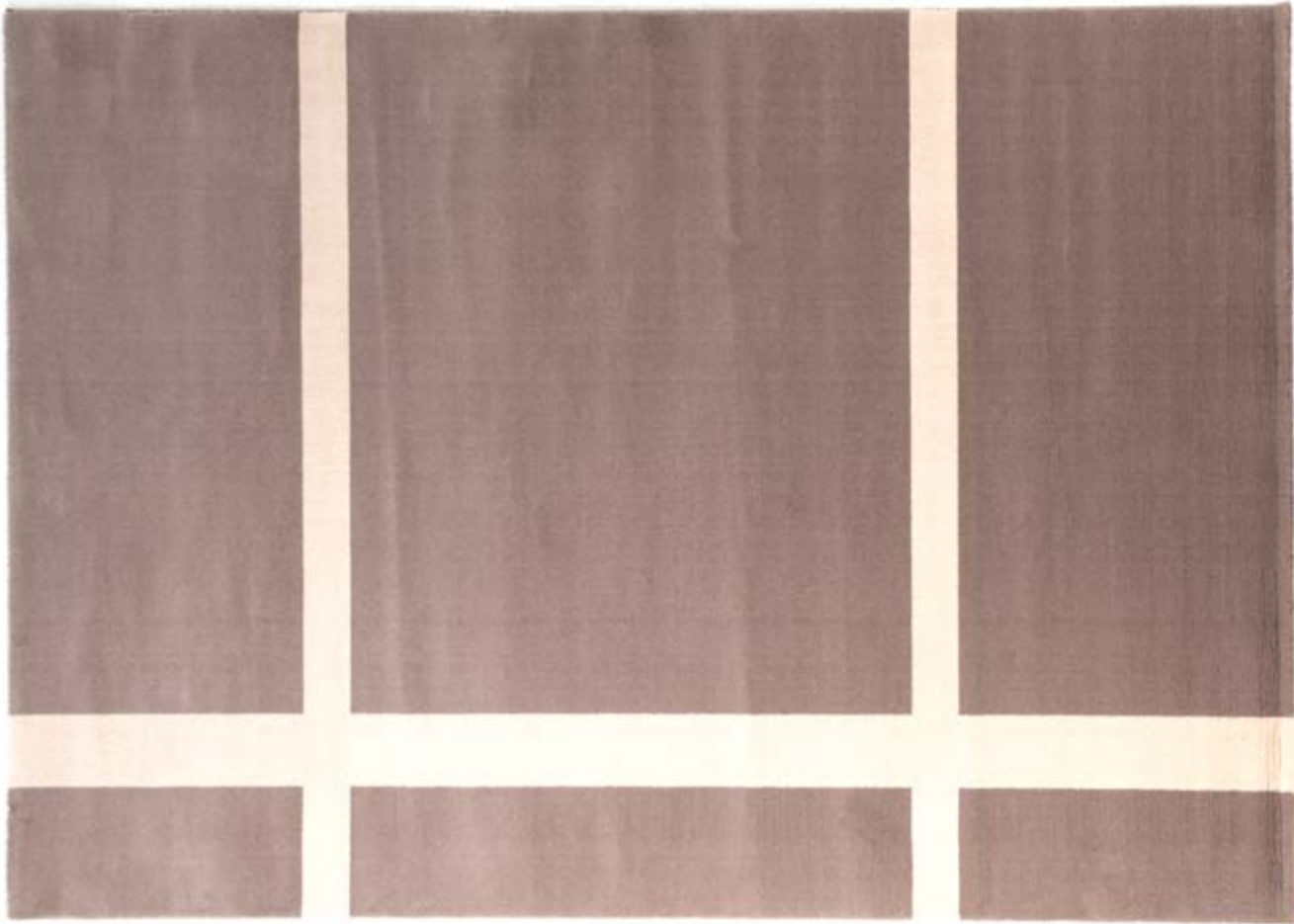
120

**120. Jenny Holzer** (née en 1950)  
*Fear*  
Tapis  
Nylon  
Numéroté "4/6" sur le bolduc au revers  
Édition de 6 exemplaires  
Tissé en collaboration avec Todd Oldham Studio  
et Durkan Carpets  
Modèle créé en 2009-2010  
H 187 × L 325 cm  
Note : Ce tapis fait partie d'une paire "Fear"  
et "Yow" créée au profit de SITE Santa Fe  
**6000/9000€**



121. Jan Fabre (né en 1958)  
*Flies*, 2002  
Tapis  
Laine à trois fils de Nouvelle-Zélande, 10%  
acrylique et soie artificielle  
Édition de 22 exemplaires + 4 E.A. + 2 H.C.  
Éditions Deweer Art Gallery, Belgique  
H 200 × L 300 cm  
1500/2000 €

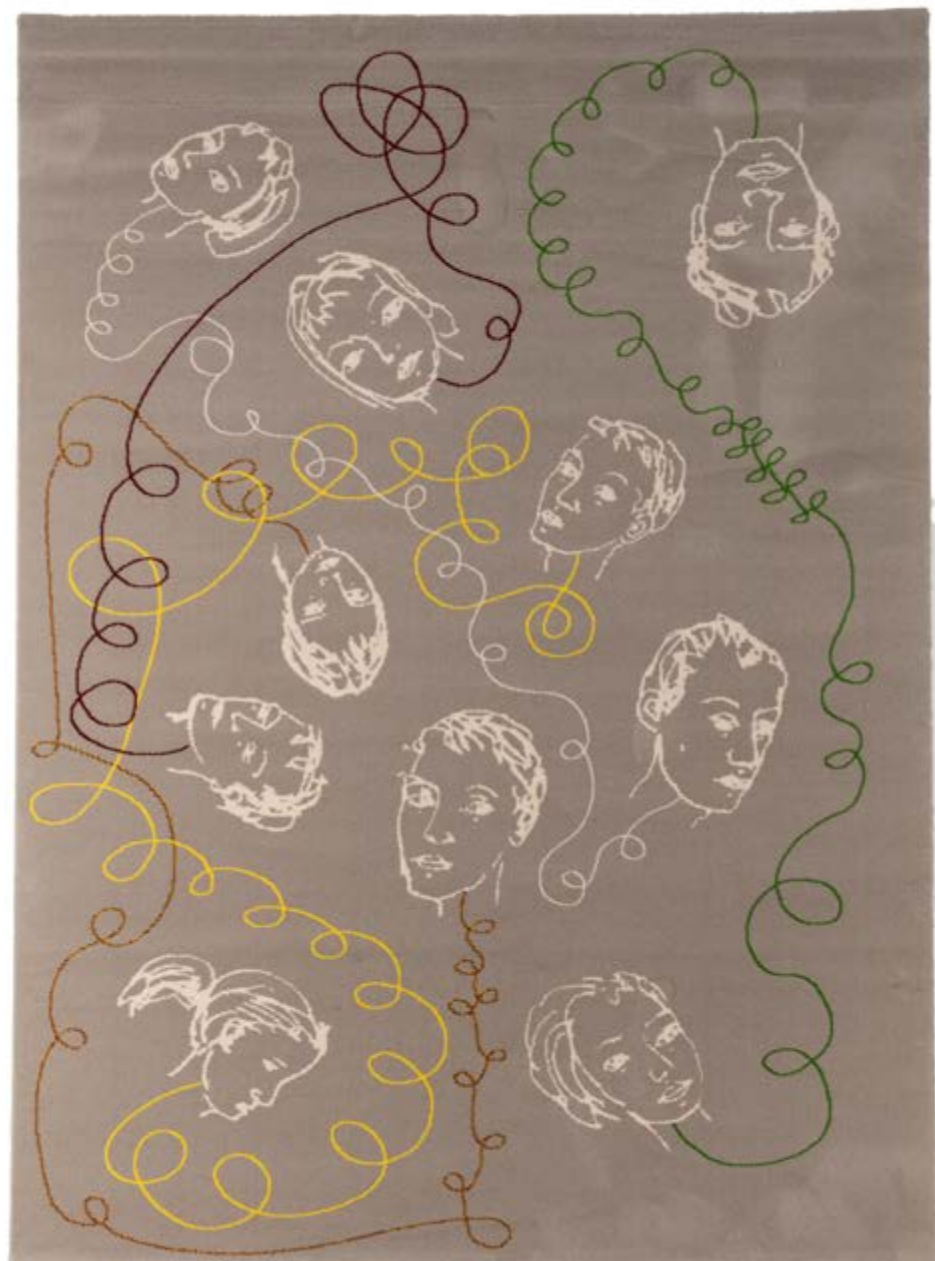
121



122. Günther Forg (1952-2013)  
*Tapis n°3*, 2006  
Tapis  
Laine  
Édition de 17 exemplaires + 4 E.A.  
Éditions Deweer Art Gallery, Belgique  
H 296 × L 197 cm  
2000/3000 €

122





123

**123. Stephan Balkenhol** (né en 1957)  
*Köpfe (B)*, 2006  
 Tapis  
 Laine  
 Édition de 16 exemplaires + 4 E.A.  
 Éditions Deweer Art Gallery, Belgique  
 H 297 x L 200 cm  
 2000 / 3000 €



124

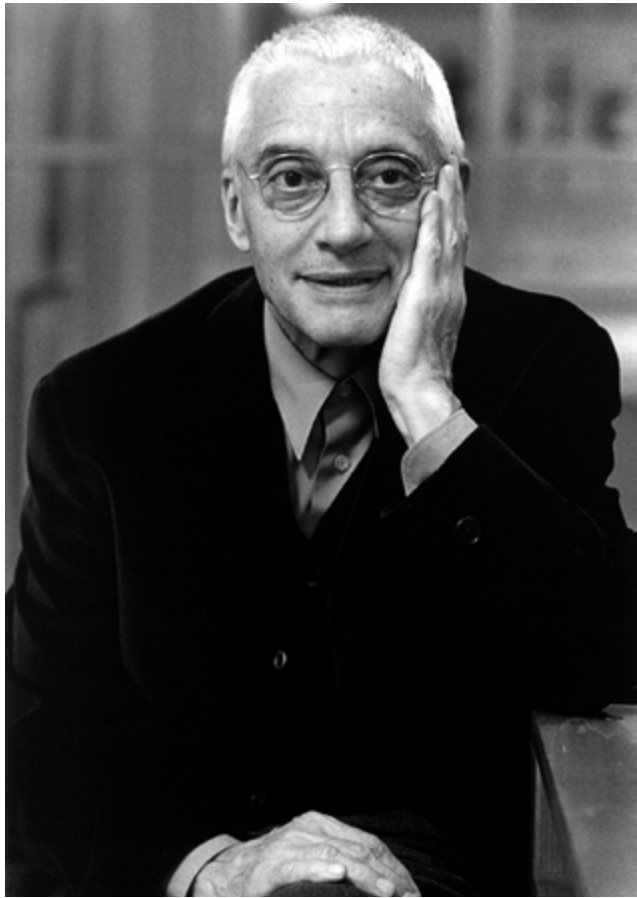
**xx 124. Sandro Chia** (né en 1946)  
*Faces*  
 Tapis  
 Laine, mohair et coton  
 Signature et numérotation "8/29" dans la  
 composition en bas à droite  
 Numéroté sur le bolduc au revers  
 Édition de 29 exemplaires  
 Cleto Munari and Friends Art Carpets, Vicenza  
 Modèle créé en 2008  
 H 200 x L 300 cm  
 6000 / 8000 €



125

xx 125. **Peter Halley** (né en 1953)  
*First*  
 Tapis  
 Soie et laine  
 Édition de 9 exemplaires + 3 E.A.  
 Cleto Munari and Friends Art Carpets, Vicenza  
 Modèle créé en 2018  
 H 250 × L 370 cm  
 10 000 / 15 000 €





ALESSANDRO MENDINI © D.R.

xx 126. Alessandro Mendini (1931-2019)  
*Florida*  
Tapis  
Laine  
Signature dans la composition en bas à droite  
Bolduc au revers  
Prototype  
Édition de 29 exemplaires  
Cleto Munari and Friends Art Carpets, Vicenza  
Modèle créé en 2012  
H 396 × L 302 cm  
7000/9000€





127

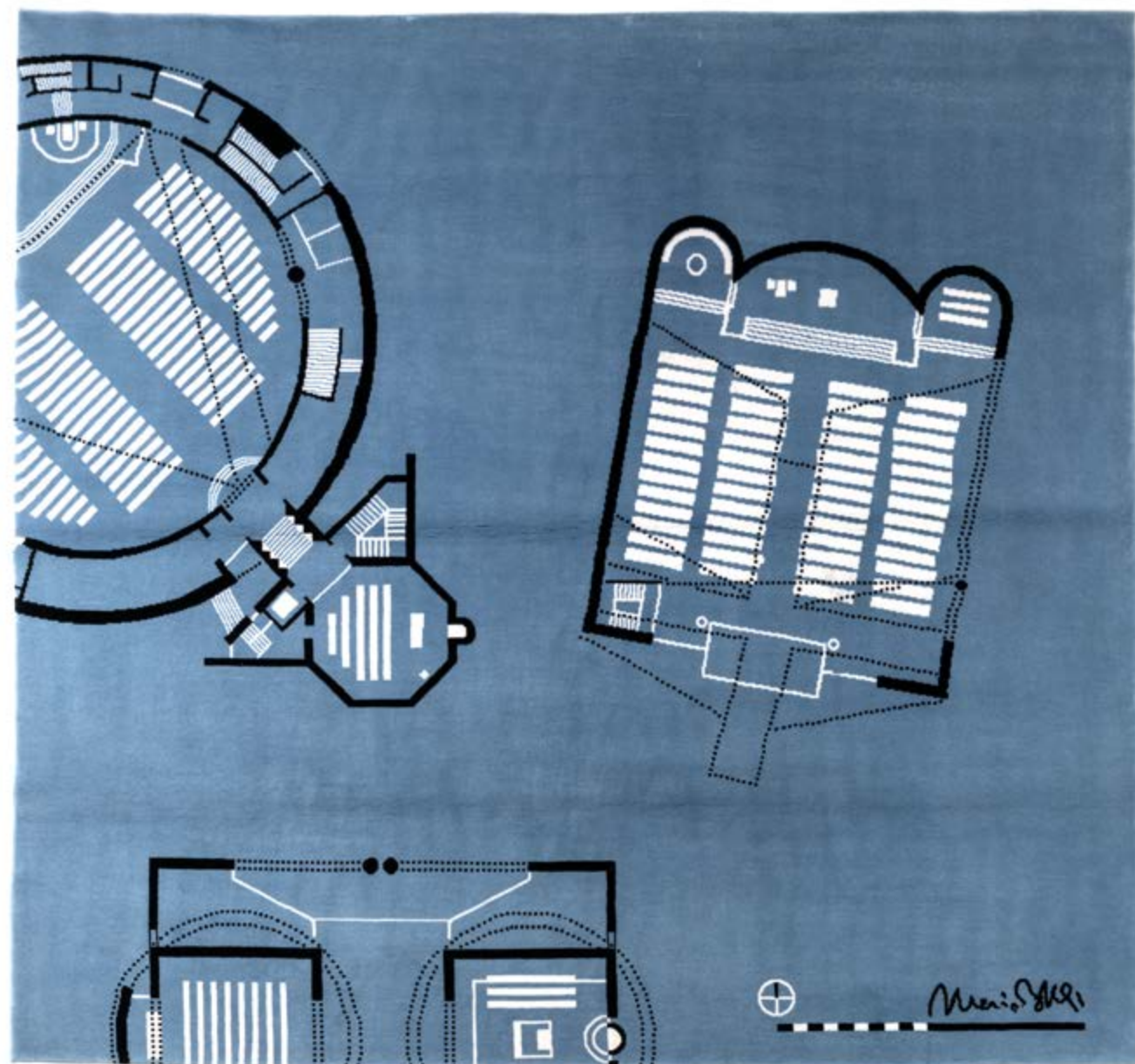
xx 127. **Alessandro Mendini** (1931-2019)  
*Colorado*  
 Tapis  
 Laine  
 Signature dans la composition en bas à droite  
 Numéroté "4/29" sur le bolduc au revers  
 Édition de 29 exemplaires  
 Cleto Munari and Friends Art Carpets, Vicenza  
 Modèle créé en 2012  
 H 387 x L 290 cm  
 6 000 / 8 000 €



128

xx 128. **Alessandro Mendini** (1931-2019)  
*Illinois*  
 Tapis  
 Laine, mohair et soie  
 Signature dans la composition en bas à droite  
 Numéroté "5/29" sur le bolduc au revers  
 Édition de 29 exemplaires  
 Cleto Munari and Friends Art Carpets, Vicenza  
 Modèle créé en 2012  
 H 294 x L 390 cm  
 9 000 / 12 000 €





129

xx 129. **Mario Botta** (né en 1943)  
*Anatolia One*  
 Tapis  
 Laine, mohair et coton  
 Signature dans la composition en bas à droite  
 Titré et numéroté "5/29" sur le bolduc au revers  
 Édition de 29 exemplaires  
 Cleto Munari and Friends Art Carpets, Vicenza  
 Modèle créé en 2008  
 H 268 × L 263 cm  
 6000 / 8000 €





130

xx 130. Ettore Sottsass (1917-2007)  
*Spring Day*  
Tapisserie en coton sur châssis  
Atelier d'Arte Tessile di Elio Palmisano, Milan  
Modèle créé en 1989  
125×100 cm  
Note : Édition d'environ 3 exemplaires  
5000/7000 €



131

xx 131. Ettore Sottsass (1917-2007)  
*Winter day*  
Tapisserie en coton sur châssis  
Atelier d'Arte Tessile di Elio Palmisano, Milan  
Modèle créé en 1989  
125×100 cm  
Note : Édition d'environ 3 exemplaires  
5000/7000 €



132. **Martine Bedin** (née en 1957)  
 Vase  
 Céramique partiellement émaillée et métal  
 Signée vers le bas  
 Signature et annotations gravées sur la partie supérieure  
 Prototype  
 Superego Éditions, Milan  
 Modèle créé en 2003  
 H 81 x Ø 25 cm  
 1 500 / 2 000 €

133. **Andrea Branzi** (1938-2023)  
 Sculpture  
 Céramique émaillée  
 Signée et annotée "Prototipo Andrea Branzi N°1"  
 Prototype  
 H 44 x 38 cm  
 2 000 / 3 000 €



132

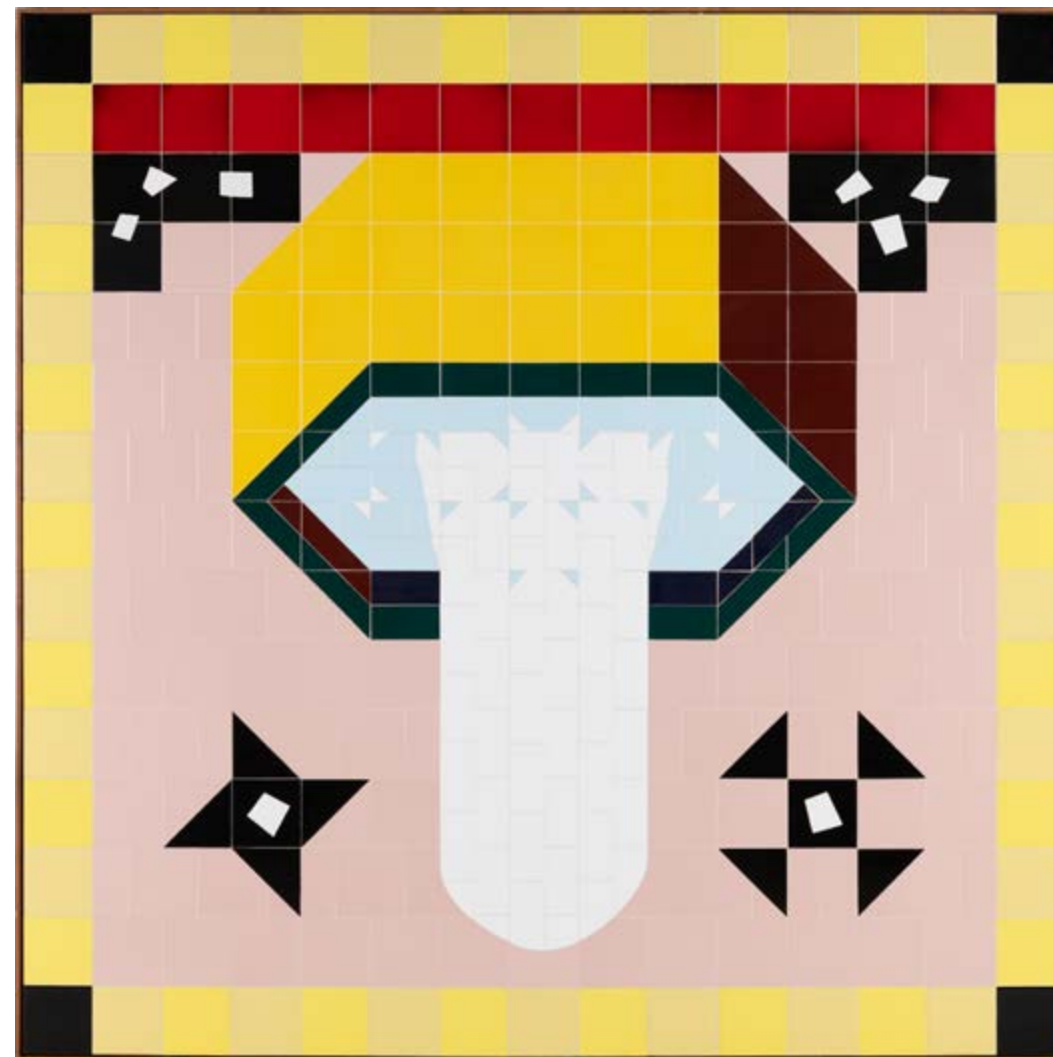
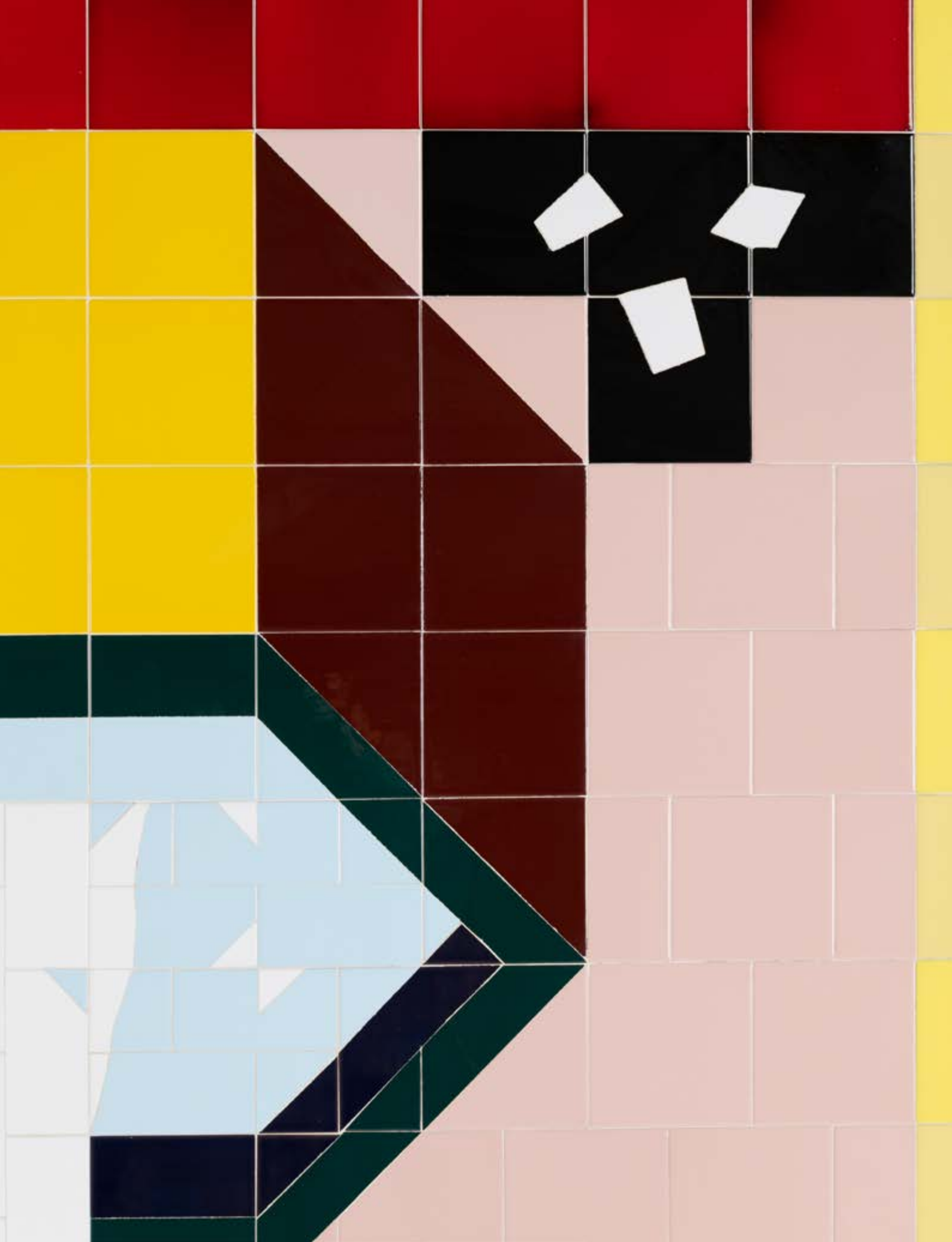


133



134

134. **Nathalie du Pasquier** (née en 1957)  
 Tapis  
 Laine  
 Atelier d'Arte Tessile di Elio Palmisano, Milan  
 Modèle créé en 1984  
 H 177 x L 248 cm  
 2 000 / 3 000 €



135

xx 135. Ferran Garcia Sevilla (né en 1949)

*Mosaic 9*

Carrelage original monté sur panneau de bois

Pièce unique

Modèle créé en 1988

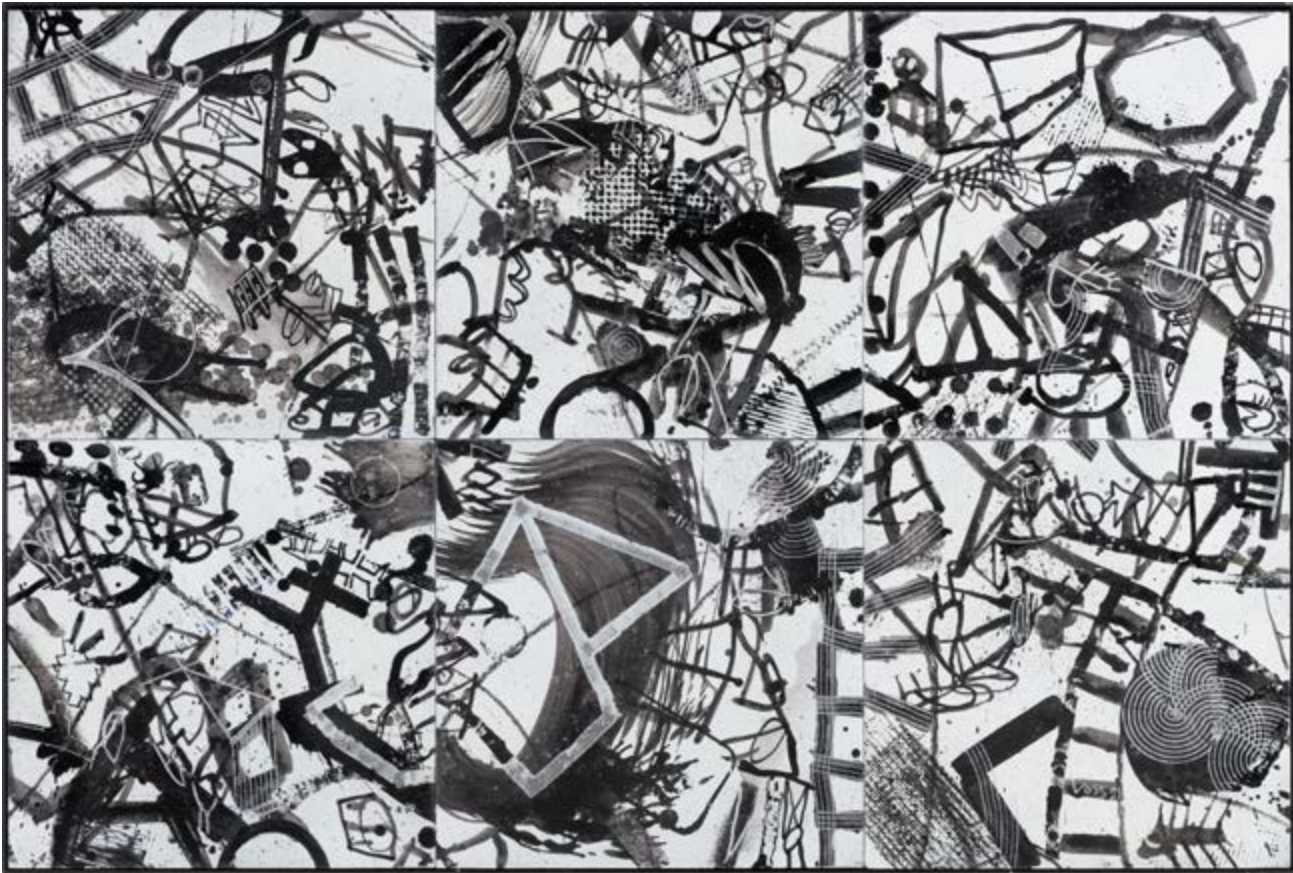
H 225 x L 225 cm

2000 / 3000 €



« Peut-être y a-t-il une sorte d'anticipation, un sentiment de déjà-vu projeté en avant quand un peintre affronte sa toile vierge ? Un instinct pareil à celui de l'aveugle qui a une idée de ce qui se trouve devant lui et autour de lui, sans encore en connaître les détails. Cette chose à venir, je la vois immanquablement comme une addition de formes... que j'ordonnerai plus tard pour obtenir une surface dense et d'une répartition plus ou moins égale. Petit à petit le champ pictural se peuplera donc de différentes figures ou de différentes formes qui entreront en relation les unes avec les autres simplement à cause de leur voisinage, ou par une fortune commune, ou encore en réponse de l'une à l'autre. »

Jan Voss



136



JAN VOSS © RADIO FRANCE, GAËL GILLON / © ADAGP, PARIS, 2025

xx 136. Jan Voss (né 1936)  
Sans titre  
Lave émaillée et cadre en bois  
Signée et datée en bas vers la droite  
Pièce unique  
Modèle créé en 1991  
H 100 x L 150 cm  
4000/5000 €





xx 137. Jan Voss (né 1936)

*Borne II*

Terre chamottée émaillée

Pièce unique

Modèle créé en 1991

H 85 x L 25 x P 21 cm

2 500 / 3 000 €







138

xx 138. Jan Voss (né 1936)  
*Sans titre*  
 Terre chamottée, émaillée et bris de céramique  
 sur plaque en fer  
 Signée et datée vers le bas  
 Pièce unique  
 Modèle créé en 1986  
 H 50 x L 33 x P 33 cm  
 1000/1500 €

xx 139. Jan Voss (né 1936)  
 Relief  
 Terre chamottée, émaillée et bris de céramique  
 Pièce unique  
 Modèle créé en 1991  
 H 40 x L 40 x P 15 cm  
 1500/2000 €



139



xx140. James Brown (1951-2020)

*Head*  
Terre chamottée, émaillée  
Pièce unique  
Modèle créé en 1987  
H 34 × L 23 × P 29 cm  
2000 / 3000 €



140



141

141. Ladislav Kijno (1920-2012)

*Clio V*  
Tapis  
Laine  
Signature au revers sur une étiquette  
H 272 × L 183  
Provenance : Vente Paris, Artcurial, Interieurs, 15  
octobre 2019, lot 239  
2000 / 3000 €



« Lorsque vous regardez, ne pensez jamais à ce que la peinture (ou n'importe quoi de ce monde) doit être, ou à ce que beaucoup de gens voudraient qu'elle soit seulement. La peinture peut tout être. Elle peut être un éclair de soleil en pleine bourrasque. Elle peut être un nuage d'orage. Elle peut être le pas d'un homme sur le chemin de la vie, ou, pourquoi pas? un pied qui frappe le sol pour dire 'assez'. Elle peut être l'air doux et rempli d'espérance du petit matin, ou l'aigre relent qui sort d'une prison. Les taches de sang d'une blessure, ou le chant de tout un peuple dans le ciel bleu ou jaune. Elle peut être ce que nous sommes, ce qui est aujourd'hui, maintenant, ce qui sera toujours. Je vous invite à jouer, à regarder attentivement... je vous invite à penser. »

Antoni Tàpies, La pratique de l'art



xx 142. **Antoni Tàpies** (1923-2012)  
Crâne et pipe  
Émail sur lave et cadre en métal  
Signé en bas à droite  
Pièce unique  
Modèle créé en 1985  
H 50 x L 50 cm  
8 000 / 12 000 €



« Gloria F. Ross a abordé le peintre [Adolph Gottlieb] pour la première fois au sujet de la réalisation d'une tapisserie à l'époque de son exposition personnelle au Whitney et au Guggenheim. Dans une interview ultérieure, elle se souvint qu'il avait fallu 'trois ans à l'artiste pour trouver le courage de me laisser travailler à partir d'une de ses images, car il craignait qu'elle ne soit altérée' ».

B. Lane Hedlund, "Gloria F. Ross and Modern Tapestry",  
Yale University Press, 2010

- 143. Adolph Gottlieb** (1903-1974), d'après  
*Burst*  
Tapis  
Laine  
Signature dans la composition en bas à droite  
Signature tissée au revers  
Édition Charles E. Slatkin, New York  
Modèle créé vers 1969  
H 242 x L 185 cm  
Bibliographie: Charles Slatkin Galleries Inc.,  
Contemporary French Tapestries, New York,  
1965, p.21  
5000/7000 €











ROBERT DELAUNAY © BNF



**144.** Robert Delaunay (1885-1941), d'après  
*Rythme n°1*, d'après une œuvre de 1938  
Tapis  
Laine  
Signature dans la composition en bas à droite  
H 245 x L 245 cm  
6000/9000 €





145. Sonia Delaunay (1885-1979)  
*Pierrot Lunaire*, d'après un dessin de 1925  
 Tapis  
 Laine  
 Monogramme tissé en bas à droite  
 Signé, titré et numérotée "26/100" sur le bolduc  
 au revers  
 Édition de 100 exemplaires  
 Artcurial Éditions, Paris  
 Modèle créé en 1980  
 H 335 x L 260 cm  
 10 000 / 15 000 €





146

**146. Sonia Delaunay** (1885-1979)  
*Labyrinthe*  
 Tapis  
 Laine  
 Signé du monogramme dans la composition en  
 bas à droite  
 Numéroté "58/150" sur le bolduc au revers  
 Édition de 150 exemplaires  
 Artcurial Éditions, Paris  
 Modèle créé en 1929, édition de 1991  
 H 243 x L 215 cm  
 Bibliographie: AURA, L'Art du tapis  
 contemporain, Cahiers d'Artcurial N°2,  
 Octobre 1991, modèle similaire reproduit p.20  
**5000/7000€**



147

**147. Sonia Delaunay** (1885-1979)  
*Carrés magiques*  
 Tapis  
 Laine  
 Signé du monogramme dans la composition en  
 bas à gauche  
 Numéroté "52/100" sur le bolduc au revers  
 Édition de 100 exemplaires  
 Artcurial Éditions, Paris  
 Modèle créé en vers 1980  
 H 177 x L 285 cm  
**6000/9000€**





ALICIA PENALBA. PHOTO DE JEAN MICHALON © AAP, BUENOS AIRES © GALERIE FLEURY



148

xx 148. Alicia Penalba (1913-1982)

Tapis bleu  
Tapis  
Laine  
Tissé des initiales en bas à gauche  
Numéroté "3/6" sur le bolduc au revers  
Édition de 6 exemplaires  
Artcurial Éditions, Paris  
H 186 x L 267 cm  
8 000 / 12 000 €

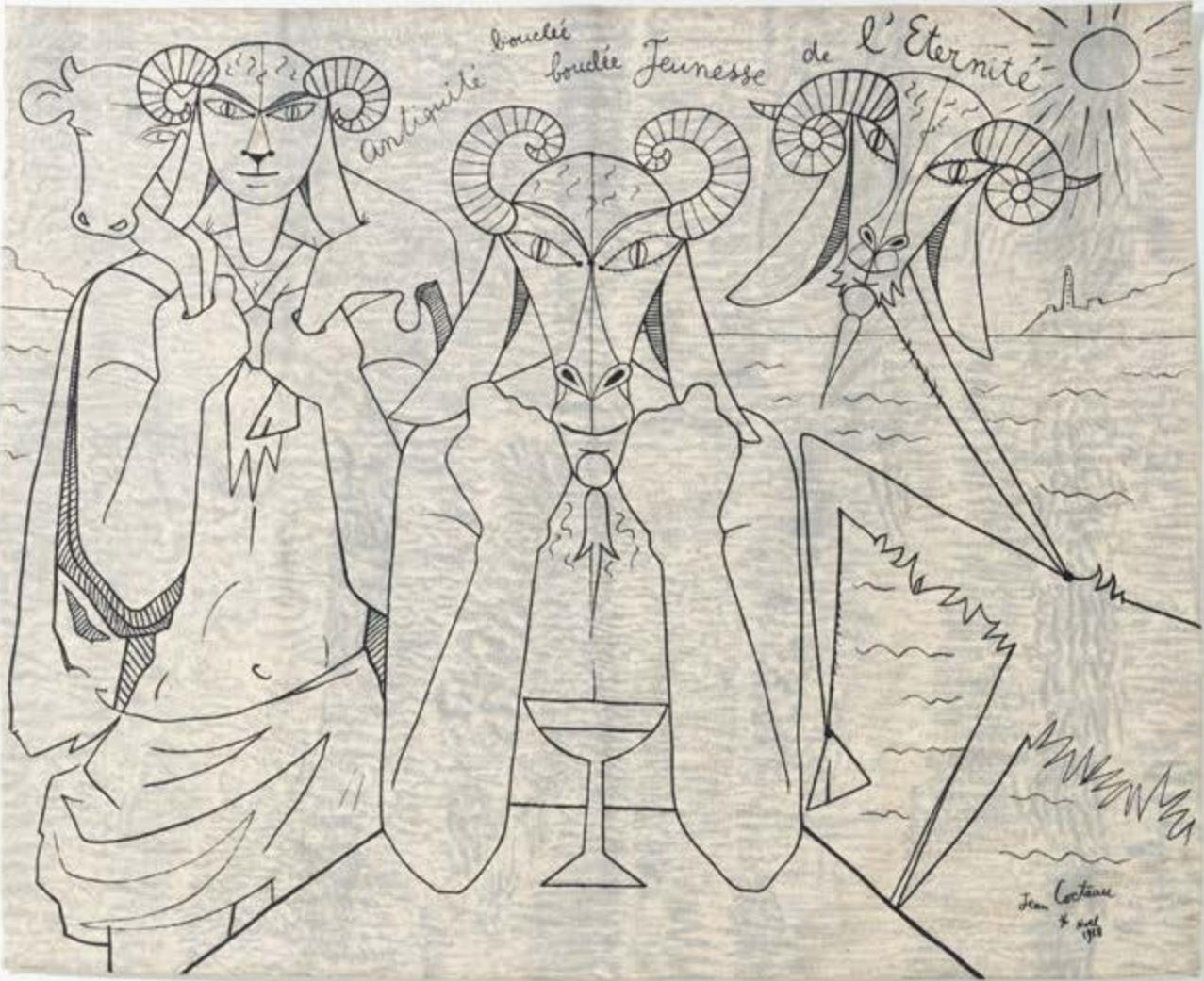


« Comme je ne suis pas peintre mais un écrivain-peintre, j'aime les tapisseries. Le travail merveilleux des artisans d'Aubusson me donne ce qui me manque : une matière somptueuse. »

Jean Cocteau



JEAN COCTEAU © D.R. / © ADAGP / COMITÉ COCTEAU, PARIS 2025



xx 149. Jean Cocteau (1889-1963)  
Antiquité, Noël 1958  
Tapisserie  
Laine  
Signée, titrée et datée dans la composition  
Signée et numérotée "48/190" sur le bolduc au  
revers  
Édition de 190 exemplaires  
Éditions Corot, Paris  
Modèle créé en 1958  
H 111 x L 132 cm  
2000/3000 €





xx 150. Jean Cocteau (1889-1963)

*Double profil sur noir*

Plat

Céramique décorée aux engobes et oxydes, émaillée

Signée dans le décor

Annotée "Édition originale de Jean Cocteau Atelier Madeline-Jolly" et numérotée "36/40" au revers

Édition de 40 exemplaires

Modèle créé en 1961

Ø 31,7 cm

Un certificat d'origine de Marie-Madeleine Joly sera remis à l'acquéreur

3 000 / 4 000 €

xx 151. Jean Cocteau (1889-1963)

*Le Rideau rouge*

Plat

Terre blanche décorée aux engobes et oxydes, émaillée

Signée des initiales et datée dans le décor

Annotée "Édition originale de Jean Cocteau Atelier Madeline-Jolly" et numérotée "15/40" au revers

Édition de 40 exemplaires

Modèle créé en 1960

Ø 31,7 cm

Un certificat d'origine de Marie-Madeleine Joly sera remis à l'acquéreur

3 000 / 4 000 €



150



151



152

- 152. Jean Cocteau** (1889-1963)  
 Pendentif  
 Céramique décorée aux engobes  
 H 7 x L 5 cm  
 800 / 1200 €
- x **153. Jean Cocteau** (1889-1963)  
*Tête d'arlequin sur noir* (A.G 222)  
 Plat  
 Terre de faïence blanche, crayon d'oxyde,  
 engobe et émail  
 Signée dans le décor  
 Annotée "Édition originale de Jean Cocteau  
 Atelier Madeline Jolly" et numérotée "11/50"  
 au revers  
 Édition de 50 exemplaires  
 Modèle créé en 1961  
 Ø 24,5 cm  
 Bibliographie: A. Guédras, Jean Cocteau  
 céramiques, Paris, 1989, n°222, modèle  
 reproduit p.141  
 2000 / 3000 €



153





**154. Wifredo Lam** (1902-1982)

Service de table

Porcelaine

42 pièces

Un bol à soupe (H 22 × Ø 25 cm)

Un bol (H 9,5 × Ø 24,7 cm)

Un grand plat rectangulaire (H 30 × L 39,5 cm)

Un petit plat (H 23,5 × L 15 cm)

Un grand plat vert (Ø 32 cm)

Un grand plat bleu (Ø 32 cm)

12 assiettes creuses (Ø 23 cm)

12 assiettes (Ø 24,5 cm)

12 assiettes à dessert (Ø 19,5 cm)

Porcelaine Royal Selb, Allemagne

Épreuve d'artiste

Édition de 100 exemplaires + 10 E.A.

Modèle créé vers 1970

Une photo-certificat signé par l'artiste sera remis à l'acquéreur

Bibliographie: E. Gribaudo "Servizi in porcellana decorati da Wifredo Lam", Edizioni d'arte fratelli pozzo, 1970, un esemplare similaire reproduit

**15 000 / 20 000 €**



154

- 155. Pierre Alechinsky** (né en 1927)  
*Sans titre, 1982*  
Plat  
Céramique partiellement émaillée  
Signée en haut à gauche  
Date et annotation gravées au revers  
H 28 x L 27,5 cm  
Provenance : Galerie Maeght Lelong, Paris, 1986  
2000 / 3000 €
- 156. Pierre Alechinsky** (né en 1927)  
*Sans titre, 1982*  
Plat  
Céramique partiellement émaillée  
Signée en haut à droite  
Date et annotation gravées au revers  
H 28,5 x L 29,5 cm  
Provenance : Galerie Maeght Lelong, Paris, 1986  
2000 / 3000 €



155



156



« Lurçat, à cette époque, abandonne la peinture de chevalet. L'étape décisive est franchie lorsqu'il s'approprie la technique de la tapisserie de lisse et s'implique dans la technique du langage de la laine. L'Apocalypse d'Angers qu'il découvre en 1938 confirme son intuition. Il perçoit le potentiel immense et l'originalité de cet art. Grosseur du point, gamme limitée et carton chiffré, il n'aura de cesse de prôner les avantages d'une méthode qui revient aux fondamentaux de la technique du Moyen âge, période qu'il estime celle des plus grands chefs d'œuvre de la tapisserie. Afin de soutenir les manufactures d'Aubusson, lourdement touchées par la grande crise et en panne de création, l'administrateur des Manufactures nationales, Guillaume Jeanneau, imagine de confier une grande commande à des artistes contemporains... Par sa puissance de création et l'originalité du monde poétique qui l'habite, Lurçat projette la tapisserie dans le vingtième siècle. »

Jean Lurçat, peintre et peintre cartonnier,  
Académie des Beaux Arts, Institut de France



**157. Jean Lurçat** (1892-1966)  
*Le Guerrier et la mort*  
Tapisserie  
Signature et monogramme de l'atelier de tissage  
en bas à droite  
Bolduc au revers  
Atelier Tabard, Aubusson  
H 200 x L 288 cm  
4000 / 6000 €



158. Josef Ciesla (1929-2023)  
& Paulette Ciesla (née en 1944)

*La Capecarlate*

Textile, assemblage de fils de laines et fibres  
synthétiques sur support en fer

Signature et date gravées sur une plaque en  
aluminium au revers

Modèle créé en 1978

H 140 × L 67 cm (sans socle)

H 178 × L 100 cm (avec socle)

Une photo-certificat d'authenticité de Josef Ciesla  
sera remis à l'acquéreur

3000 / 4000 €



158



159

159. Salvatore Fiume (1915-1997)

*Il Cavaliere della Notte*

Couvre lit

Signé et titré dans la composition

Industria Tessile Dekover

Modèle créé vers 1976

H 258 × L 266 cm

1200 / 1800 €



## CONDITIONS GÉNÉRALES DE VENTE - PIASA

*« Constituent des ventes aux enchères publiques les ventes faisant intervenir un tiers, agissant comme mandataire du propriétaire ou de son représentant, pour proposer et adjuger un bien au mieux-disant des enchérisseurs à l'issue d'un procédé de mise en concurrence ouvert au public et transparent. Le mieux-disant des enchérisseurs acquiert le bien adjugé à son profit ; il est tenu d'en payer le prix. Sauf dispositions particulières et le cas des ventes effectuées dans le cercle purement privé, ces ventes sont ouvertes à toute personne pouvant enchérir et aucune entrave ne peut être portée à la liberté des enchères. »* (Article L.320-2 du Code de commerce)

La Maison de Ventes PIASA est un opérateur de ventes volontaires régi par les dispositions des articles L.321-1 et suivants du Code de commerce. La Maison de Ventes agit comme mandataire du vendeur qui contracte avec l'acheteur. PIASA, en sa qualité d'opérateur de ventes volontaires, est soumise aux obligations prévues aux articles 561-2 et suivants du Code monétaire et financier, en matière de lutte contre le blanchiment de capitaux et le financement du terrorisme. Les ventes aux enchères sont soumises aux présentes conditions générales.

### AVANT LA VENTE

#### 1. Description et présentation des lots

Les acquéreurs potentiels sont invités à examiner les biens pouvant les intéresser et à constater leur état avant la vente aux enchères, notamment pendant les expositions.

PIASA se tient à leur disposition pour leur fournir des rapports de condition sur l'état des lots, en fonction des connaissances artistiques et scientifiques à la date de la vente. Les rapports de condition sont disponibles gratuitement, sur demande, pour aider l'acquéreur potentiel à évaluer l'état d'un lot.

L'absence de réserve au catalogue n'implique pas que le lot soit en parfait état de conservation et exempt de restauration ou imperfection quelle qu'elle soit. Les lots sont vendus dans l'état dans lequel ils se trouvent au moment de la vente.

Les informations figurant au catalogue ne sauraient être exhaustives et ne peuvent à elles seules justifier une décision d'enchérir sans inspection personnelle du lot, dès lors que celui-ci a été présenté lors d'une exposition publique. En conséquence, aucune réclamation ne sera recevable dès l'adjudication prononcée, les lots ayant pu être examinés lors de l'exposition. Les dimensions et poids sont donnés à titre indicatif. Les couleurs et les nuances peuvent différer sur papier ou à l'écran par rapport à leur présentation lors d'un examen physique. Par ailleurs, PIASA décline toute responsabilité quant aux systèmes électriques des luminaires proposés à la vente, ceux-ci pouvant, selon les cas, ne pas être conformes aux normes en vigueur.

#### 2. Estimation

Dans le catalogue, l'estimation figure à la suite de chaque lot. Il ne s'agit que d'une indication, le prix d'adjudication résulte du libre jeu des enchères. L'estimation basse mentionnée dans le catalogue ne peut être inférieure au prix de réserve, et pourra être modifiée jusqu'au moment de la vente. Les estimations ne comprennent aucunes taxes ou frais applicables. Les estimations peuvent être données en plusieurs monnaies. L'arrondie de ces conversions peut entraîner une légère modification des arrondissements légaux.

#### 3. Provenance et authenticité

Dans le cadre de la protection des biens culturels PIASA met tout en œuvre dans la mesure de ses moyens pour s'assurer de la provenance des lots mis en vente. En cas de contestations notamment sur l'authenticité ou l'origine des objets vendus, la responsabilité éventuelle de PIASA, tenue par une obligation de moyens, ne peut être engagée qu'à la condition expresse qu'une faute personnelle et prouvée soit démontrée à son encontre.

L'action en responsabilité civile à l'encontre de la Maison de Ventes se prescrit par 5 ans à compter de l'adjudication ou de la priseé.

PIASA se réserve le droit de retirer le lot avant la vente ou pendant la vente aux enchères s'il y a des doutes sur son authenticité ou sa provenance.

#### 4. Indications particulières

Les lots précédés d'un \* appartiennent à un actionnaire, un collaborateur ou un expert de la société PIASA. Les notices d'information contenues dans le catalogue sont établies avec toutes les diligences requises, par PIASA et l'expert qui l'assiste le cas échéant, sous réserve des notifications, déclarations, rectifications, annoncées verbalement au moment de la présentation de l'objet et portées au procès-verbal de la vente.

### PARTICIPATION A LA VENTE

Les enchérisseurs sont invités à se faire connaître auprès de PIASA avant la vente afin de procéder à l'enregistrement de leurs données personnelles. Toute information inexacte

communiquée par l'enchérisseur est de nature à engager sa responsabilité. En participant à nos ventes, les enchérisseurs s'engagent à se conformer strictement à l'ensemble des lois et réglementations en vigueur au moment de la vente.

Pour une personne physique, son enregistrement nécessite une pièce d'identité en cours de validité avec photo et un justificatif de domicile si son adresse actuelle ne figure pas sur la pièce d'identité.

Pour une société, son enregistrement nécessite en sus un certificat d'immatriculation de moins de trois mois indiquant le nom du représentant légal et son siège social. PIASA pourra également solliciter tout document pertinent mentionnant les bénéficiaires effectifs.

PIASA se réserve le droit de vérifier les informations fournies et de demander les coordonnées bancaires au nom de l'enchérisseur.

Par ailleurs, PIASA se réserve le droit de ne pas enregistrer un client à la vente si les collaborateurs considèrent que ce client n'apporte pas toutes les garanties pour la sécurité de la transaction.

Plusieurs possibilités s'offrent au client pour enchérir.

#### 1. Enchères en salle

Le mode usuel pour enchérir consiste à être présent en salle pendant la vente. Vous devez vous enregistrer en ligne ou en personne au sein de nos locaux 24 heures avant la vente.

#### 2. Ordres d'achat

Le client ne pouvant assister à la vente pourra laisser un ordre d'achat. PIASA agira pour le compte de l'enchérisseur, selon les instructions contenues dans le formulaire d'ordre d'achat, et au mieux de ses intérêts. Étant entendu que les limites en euros inscrites sur l'ordre d'achat correspondent au prix marteau et ne comprennent pas les taxes et commissions à la charge de l'acheteur. Lorsque deux ordres d'achat sont identiques, la priorité revient au premier ordre reçu.

#### 3. Enchères téléphoniques

PIASA peut porter des enchères téléphoniques pour le compte d'un acquéreur potentiel. L'acquéreur potentiel devra se faire connaître au préalable de la maison de vente. La responsabilité de PIASA ne peut être engagée pour un problème de liaison téléphonique ou en cas d'erreur ou d'omissions relatives à la réception des enchères téléphoniques.

Il ne sera accepté aucune enchère téléphonique pour les lots dont l'estimation est inférieure à 300 €.

Les ordres d'achat écrits ou les enchères par téléphone sont une facilité pour les clients mise en place à titre gracieux. Ni PIASA, ni ses employés ne pourront être tenus pour responsables en cas d'erreurs éventuelles ou omissions dans leur exécution comme en cas de non-exécution de ceux-ci.

#### 4. Enchères en ligne

PIASA ne peut être responsable en cas de dysfonctionnement quel qu'il soit affectant les plateformes digitales utilisées pour enchérir en ligne même si ce dysfonctionnement affecte la plateforme PIASA LIVE. L'utilisateur doit prendre connaissance et accepter, sans réserve, les conditions d'utilisation de chaque plateforme.

#### 5. Mandat pour le compte d'un tiers

Tout enchérisseur est réputé agir pour son propre compte, cependant il peut informer au préalable PIASA de sa qualité de mandataire pour le compte d'un tiers. PIASA se réserve le droit d'accepter ou de refuser le mandat.

**Les demandes d'ordres d'achat et d'enchères téléphoniques peuvent être faites par le biais du formulaire en ligne sur le site [www.piasa.fr](http://www.piasa.fr) ou en utilisant le formulaire prévu à cet effet à la fin du catalogue de vente.**

### DÉROULEMENT DE LA VENTE

#### 1. Le jeu des enchères

Le commissaire-priseur est en droit de faire progresser librement les enchères. Dans le cas où un prix de réserve a été fixé par le vendeur, le commissaire-priseur peut faire porter les enchères pour le compte du vendeur jusqu'à ce que ce prix soit atteint.

Les enchères en salle priment sur les enchères online.

L'adjudicataire sera le plus offrant et le dernier enchérisseur. Après le coup de marteau, le commissaire-priseur ne pourra prendre aucune enchère quelle qu'elle soit.

#### 2. La présentation des objets

Les éventuelles modifications aux descriptions du catalogue seront énoncées verbalement pendant la vente et noté au procès-verbal.

PIASA peut utiliser des moyens vidéo pendant la vente aux enchères pour la présentation des objets mis en vente. PIASA ne pourra engager sa responsabilité en cas d'erreur de manipulation sur les plateformes (présentation d'un bien différent de celui sur lequel les enchères sont portées).

#### 3. Droit de préemption

Conformément aux dispositions des articles L123-1 et L123-2 du Code du Patrimoine, l'État français dispose d'un droit de préemption sur certaines œuvres d'art mises en vente lors des enchères publiques. L'État se trouve alors subrogé au dernier enchérisseur. L'exercice de ce droit intervient immédiatement après le coup de marteau, et est confirmé dans un délai de quinze jours à compter de la vente. PIASA ne pourra être tenu pour responsable des conditions de la préemption par l'État français.

### EXÉCUTION DE LA VENTE

L'adjudication réalise le transfert de propriété. Un contrat de vente est conclu entre le vendeur et l'adjudicataire.

Dès l'adjudication, les objets sont placés sous l'entière responsabilité de l'acquéreur qui devra les enlever dans les plus brefs délais.

#### 1. Paiement

L'article L320-2 du Code de Commerce énonce que le mieux disant des enchérisseurs acquiert le bien adjugé en son profit et est tenu d'en payer le prix au comptant. Le paiement du prix de vente doit être effectué personnellement par l'adjudicataire, sans délai après l'adjudication, au moyen d'un des modes de paiement listés ci-après et émis à son nom. Le règlement du bien, ainsi que celui des taxes s'y appliquant, sera effectué en euros.

L'adjudicataire pourra s'acquitter par les moyens suivants :

**1.** Par carte bancaire uniquement en salle au 118 rue du Faubourg Saint-honoré 75008 Paris et au garde-meubles de PIASA au 5 Boulevard: VISA et MASTERCARD. (L'American express n'est pas acceptée).

**2.** Par chèque bancaire certifié en euros avec présentation obligatoire d'une pièce d'identité en cours de validité et d'un Kbis datant de moins de 3 mois pour les personnes morales.

**3.** Par virement bancaire en euros :

**BANQUE NEUFLIZE OBC, 121 bld Haussmann 75008 Paris**

Numéro de Compte International (IBAN)

**FR76 3078 8001 0009 0121 9000 289**

BIC (Bank Identification Code)

**NSMBFRPPXXX**

## CONDITIONS GÉNÉRALES DE VENTE - PIASA

**4.** Les chèques tirés sur une banque étrangère ne seront autorisés qu'après l'accord préalable de PIASA, pour cela, il est conseillé aux acheteurs d'obtenir, avant la vente, une lettre accreditive de leur banque pour une valeur avoisinant leur intention d'achat, qu'ils transmettront à PIASA.

**5.** En espèces :

- Jusqu'à 1000 € frais et taxes comprises lorsque le débiteur a son domicile fiscal en France ou agit pour les besoins d'une activité professionnelle.

- Jusqu'à 15000 € frais et taxes comprises lorsque le débiteur justifie qu'il n'a pas son domicile fiscal en France et n'agit pas pour les besoins d'une activité professionnelle, sur présentation d'un passeport et justificatif de domicile.

Aucun paiement fractionné en espèces, combiné avec un autre moyen de paiement pour le solde, ne sera accepté, même si le montant en espèces reste inférieur au plafond autorisé.

En cas d'acquisition de plusieurs lots, et sauf indication contraire expressément formulée par l'acheteur lors du paiement partiel, ce dernier renonce au bénéfice de l'article 1342-10 du Code civil. Il accepte que PIASA impute librement l'edit paiement partiel sur les différentes sommes dues, dans l'intérêt commun des parties et afin d'assurer l'efficacité de l'ensemble des ventes conclues.

#### 2. Frais acheteur

En sus du prix de l'adjudication, l'adjudicataire devra acquitter par lot et par tranche dégressive les commissions et taxes suivantes :

**26% HT + TVA au taux en vigueur de 1 à 700.000 €**

**20% HT + TVA au taux en vigueur de 700.001 €**

**à 4.000.000 €**

**12% HT + TVA au taux en vigueur au-delà de 4.000.001€**

Le taux de TVA en vigueur est de 20%, à l'exception des livres, auxquels s'applique un taux réduit de 5,5%.

**Des frais additionnels (en sus des commissions et taxes mentionnées ci-dessus) seront facturés par PIASA aux adjudicataires ayant enchéri en ligne via des plateformes digitales tierces, autres que PIASA Live. En revanche, aucun frais additionnel (en sus des commissions et taxes mentionnées ci-dessus) ne sera appliqué aux adjudicataires ayant porté leurs enchères en ligne via PIASA Live. Nous recommandons à tous les enchérisseurs de vérifier attentivement les frais applicables en consultant les conditions générales propres à chaque plateforme avant de placer une enchère.**

La commission sur le prix d'adjudication, telle que précisée ci-dessus, sera alors majorée comme suit dans les cas suivants :

**INVALUABLE**

5% HT + TVA au taux en vigueur jusqu'à 5.000 €

4% HT + TVA au taux en vigueur de 5.001 € à 10.000 €

3% HT + TVA au taux en vigueur de 10.001 € à 15.000 €

2% HT + TVA au taux en vigueur de 15.001 € à 20.000 €

1% HT + TVA au taux en vigueur au-delà de 20.001 €

**LIVEAUCTIONEERS**

5% HT+TVA au taux en vigueur quel que soit le montant adjugé.

**DROUOT**

1,5% HT+TVA au taux en vigueur quel que soit le montant adjugé.

**INTERENCHERES**

3% HT+TVA au taux en vigueur quel que soit le montant adjugé.

#### 3.Régime de la TVA applicable

Les ventes réalisées par PIASA sont soumises aux règles fiscales et douanières en vigueur en France. À ce titre, et sans prétendre à l'exhaustivité, les principes suivants sont rappelés.

PIASA étant sous le régime fiscal de la marge prévu à l'article 297A du CGI, il ne sera délivré aucun document faisant ressortir la TVA.

Par exception à ce qui précède, les lots dont le numéro est précédé par l'un des symboles suivants **x / x x** ou **z / z z** seront vendus selon le régime général de la TVA, conformément à

l'article 83-I de la loi n° 2023-1322 du 29 décembre 2023. La TVA s'appliquera alors sur la somme du prix d'adjudication et des frais acheteurs, au taux réduit de 5,5% pour les œuvres d'art, objets de collection ou d'antiquité tels que définis à l'article 98 A de l'annexe III du Code général des impôts, ces lots étant identifiés par les symboles **x** ou **x x**. Elle sera appliquée au taux normal de 20% pour les autres biens, incluant, sans s'y limiter, les bijoux et les montres de moins de 100 ans d'âge ainsi que les multiples, ces lots étant identifiés par les symboles **z** ou **z z**.

Dès lors que le lot vendu est soumis au régime général, les professionnels de l'Union Européenne ayant un numéro de TVA intracommunautaire et fournissant la preuve de l'export des lots de la France vers un autre Etat membre, pourront solliciter le remboursement de la TVA.

#### 4. Défaut de paiement

Conformément à l'article L.321-14 du Code de Commerce, à défaut de paiement par l'adjudicataire, après mise en demeure adressée à l'acquéreur par lettre recommandée avec accusé de réception, restée infructueuse, le bien est remis en vente à la demande du vendeur sur réitération des enchères ; si le vendeur ne formule pas cette demande dans un délai de trois mois à compter de l'adjudication, PIASA aura mandat d'agir en son nom et pour son compte et pourra :

- soit notifier à l'adjudicataire défaillant la résolution de plein droit de la vente, sans préjudice des éventuels dommages-intérêts. L'adjudicataire défaillant demeure redevable des frais de vente ;

- soit poursuivre l'exécution forcée de la vente et le paiement du prix d'adjudication et des frais de vente, pour son propre compte et/ou pour le compte du vendeur.

PIASA SAS se réserve le droit d'exclure des ventes futures tout adjudicataire qui aura été défaillant ou qui n'aura pas respecté les présentes conditions générales de vente.

À ce sujet, la société de ventes volontaires PIASA est adhérente au Registre central de prévention des impayés des Commissaires-priseurs auprès duquel les incidents de paiement sont susceptibles d'inscription. Les droits d'accès, de rectification et d'opposition pour motif légitime sont à exercer par le débiteur concerné auprès du Symev, 15 rue Freycinet, 75016 Paris.

### RETRAIT DES LOTS

L'adjudicataire est tenu de prendre toutes les dispositions nécessaires au retrait de ses lots, lequel s'effectue exclusivement à ses frais. Il assume seul la responsabilité de la vérification de leur état, ainsi que de leur emballage, de leur assurance et de leur transport. PIASA décline toute responsabilité à ce titre. La signature du bon de retrait auprès de PIASA vaut acceptation du lot. Aucune réclamation ne sera recevable une fois le bon de retrait signé.

Aucun lot ne sera remis aux acquéreurs avant l'acquittement de l'intégralité des sommes dues. En cas de paiement par chèque ou par virement, la délivrance des objets, pourra être différée jusqu'à l'encaissement. Les frais de dépôt sont, en ce cas, à la charge de l'adjudicataire.

Tous les achats réglés pourront être enlevés 24 heures après la vente :

**AU SEIN DE NOTRE ZONE DE STOCKAGE**

5 boulevard Ney 75018 Paris (Ouvert du lundi au jeudi 9h à 12h et de 14h à 17h et le vendredi de 9h à 13h). L'entrée se fait par le 215 rue d'Aubervilliers 75018 Paris (Niveau -1, zone C-15). Hauteur maximum du camion : 3m90. L'enlèvement des objets se fait sur rendez-vous par mail à l'adresse : [piasa-ney@piasa.fr](mailto:piasa-ney@piasa.fr)

**AU SEIN DE NOS LOCAUX**

118 rue du Faubourg Saint-Honoré, 75008 Paris pour récupérer des bijoux. L'enlèvement des bijoux se fait sur rendez-vous auprès du département Bijoux (Contact : Dora Blary | +33 (0)1 53 34 13 30 | [d.blary@piasa.fr](mailto:d.blary@piasa.fr)).

**Les lots pourront être gardés à titre gracieux pendant 30 jours. Passé ce délai, des frais de dépôts et d'assurance seront supportés par les acquéreurs au tarif de 30 € HT forfaitaire et 3 € HT par jour calendrier et par lot, 6 € HT par jour calendrier et par lot concernant le mobilier. Passé 60 jours, PIASA décline toute responsabilité quant aux dommages que l'objet pourrait encourir, la garantie de PIASA cessera alors de plein droit.**

### EXPORTATION

L'exportation hors de France ou l'importation dans un autres pays d'un lot, peut être affectée par les lois du pays dans lequel il est exporté, ou importé. L'exportation de tout bien hors de France ou l'importation dans un autre pays peut être soumise à l'obtention d'une ou plusieurs autorisation(s) d'exporter ou d'importer. Certaines lois peuvent interdire l'importation ou interdire la revente d'un lot dans le pays dans lequel il a été importé.

L'exportation de certains objets dans un pays de l'Union Européenne est subordonnée à l'obtention d'un certificat d'exportation délivré par les services compétents du Ministère de la Culture, dans un délai maximum de 4 mois à compter de sa demande.

La réglementation internationale du 3 mars 1973, dite Convention de Washington, a pour effet la protection de spécimens et d'espèces dits menacés d'extinction. L'exportation ou l'importation de tout lot composé ou comportant une partie (quel qu'en soit le pourcentage) en ivoire, écailles de tortues, peau de crocodile, corne de rhinocéros, os de baleine, certaines espèces de corail et en palissandre etc. peut être restreinte ou interdite.

**A titre informatif, le règlement (UE) 2021/2280 de la Commission du 16 décembre 2021 interdit l'exportation en dehors de l'Union Européenne de tout lot contenant un élément en ivoire travaillé, à l'exception des instruments de musique pré-1975.**

Il appartient, sous sa seule responsabilité, à l'acheteur de prendre conseil et vérifier la possibilité de se conformer aux dispositions légales ou réglementaires qui peuvent s'appliquer à l'exportation ou l'importation d'un lot, avant même d'enchérir. Dans certains cas, le lot concerné ne peut être transporté qu'assorti d'une confirmation par expert, aux frais de l'acheteur, de l'espèce et ou de l'âge du spécimen concerné.

PIASA peut, sur demande, assister l'acheteur dans l'obtention des autorisations et rapport d'expert requis. Ces démarches seront conduites aux frais de l'acheteur. Cependant, PIASA ne peut garantir l'obtention que les autorisations seront délivrées. PIASA ne saurait en aucun cas garantir l'obtention des autorisations, lesquelles relèvent exclusivement des autorités compétentes.

En cas de refus ou de retard dans l'obtention du permis, l'acheteur demeure tenu de régler l'intégralité du prix d'achat du lot.

En cas d'exportation d'un lot hors de l'Union européenne, la TVA perçue sur la commission ou sur le prix de vente du lot peut être remboursée à l'adjudicataire, dans les délais légaux, sous réserve de la présentation des documents douaniers justifiant l'exportation du lot concerné.

### LOI APPLICABLE ET ATTRIBUTION DE COMPÉTENCE

Les dispositions des conditions de vente sont indépendantes les unes des autres. La nullité de l'une quelconque des dispositions des présentes conditions de vente n'affectera pas la validité des autres dispositions. Les présentes conditions de ventes sont rédigées en français et régies par le droit français. Les éventuels litiges relatifs à l'interprétation ou l'application des présentes Conditions Générales de Vente seront portés devant les juridictions françaises, compétentes dans le ressort du siège social de PIASA.

### PROTECTION DES DONNÉES PERSONNELLES

PIASA s'engage à assurer la protection des données personnelles collectées dans le cadre de l'organisation de ses ventes aux enchères publiques. Toute personne souhaitant porter des enchères est invitée à consulter la politique de confidentialité de PIASA, disponible sur son site internet, et à prendre connaissance de l'ensemble de ses droits en la matière. Conformément à la réglementation en vigueur, tout client de PIASA dispose d'un droit d'accès, de rectification et d'opposition concernant ses données personnelles.

### PROPRIÉTÉ INTELLECTUELLE

PIASA est titulaire des droits de reproduction de l'ensemble du contenu de son catalogue, dont toute reproduction, intégrale ou partielle, est strictement interdite. Par ailleurs, PIASA attire l'attention de ses clients sur le fait que la vente d'un lot n'emporte en aucun cas la cession des droits d'auteur qui y sont attachés.



## GENERAL TERMS AND CONDITIONS OF AUCTION - PIASA

*“Public auctions are sales which involve the participation of a third party, acting as agent of the owner or his representative, to offer and sell an item of property to the highest bidder at the end of a process of competitive bidding that is open to the public and transparent. The highest bidder acquires the sold item for his own benefit ; he is bound to pay the price. Except where specially provided otherwise or for sales made within a purely private circle, these sales are open to any person able to bid and no restriction may be made on the freedom of bidding.”* (Article L 320-2 of the Commercial Code)

The Maison de Ventes (Auction House) PIASA is a public auction operator governed by the provisions of Articles L 321-1 et seq. of the Commercial Code. The Auction House acts as agent of the seller who enters into contract with the buyer. In its capacity as a voluntary sales operator, PIASA is subject to the obligations set out in articles 561-2 et seq. of the French Monetary and Financial Code, with regard to the fight against money laundering and terrorist financing. The auctions are subject to these general terms and conditions.

### PRIOR TO THE SALE

#### 1. Description and presentation of the lots

Potential buyers are invited to examine the items that may interest them and to observe their condition prior to the auction, including in particular during exhibitions.

PIASA remains at their disposal to provide reports on the condition of the lots, according to artistic and scientific knowledge at the date of the auction. Condition reports are available free of charge, upon request, to assist the prospective buyer in evaluating the condition of a lot.

The absence of a reserve in the catalog doesn't imply that the lot is perfectly conserved and free of restorations or imperfections of any kind. The lots are sold in the condition in which they are at the time of the sale.

The information contained in the catalogue shall not be considered exhaustive and cannot, on its own, justify a decision to bid without a personal inspection of the Lot, provided that it has been made available during a public viewing. Consequently, no claim will be admissible as of the time of the adjudication, as the lots were available for examination at the exhibition. The dimensions and weights are given for information only. Colors and shades may vary on paper or on screen from their presentation during a physical examination. Furthermore, PIASA accepts no responsibility for the electrical systems of the lighting fixtures offered for sale, as these may, in some cases, not comply with current regulations

#### 2. Appraisal

In the catalog, appraisal appears after each lot. This is only an indication, the hammer price shall result from free bidding. Appraisals may be given in several currencies. The rounding of these conversions may lead to a slight difference compared to laws on rounding. The low estimate mentioned in the catalog cannot be lower than the reserve price, and can be modified until the moment of the sale. Appraisals don't include any applicable taxes or fees.

#### 3. Provenance and authenticity

In the framework of the protection of items of cultural property, PIASA makes all effort within its means to verify the origin of the auctioned lots. In the event of dispute, notably as to the authenticity or origin of the sold items, PIASA, bound by a best efforts obligation, shall only be liable under the express condition of demonstration that it has committed a proven personal wrong.

Any liability claim against the Auction House will be barred after the limitation period of 5 years following the sale or appraisal. PIASA reserves the right to withdraw the lot from auction at any time if there is doubt as to its authenticity or origin.

#### 4. Special indications

The lots preceded by an \* belong to a shareholder, employee or expert of PIASA. The information notices contained in the catalogue are drawn up with all due diligence, by PIASA and the expert assisting it where relevant, subject to any notifications, declarations or rectifications announced orally at the time of presentation of the item and set down in the minutes of the sale.

### PARTICIPATION TO THE AUCTION

Bidders are invited to present themselves to PIASA SAS before the sale in order to enable their personal details to be registered (an identity document will be requested). The bidder shall be held liable for any inaccurate information they provide. By taking part in our sales, bidders agree to strictly comply with all laws and regulations in force at the time of the sale.

For an individual, registration requires a valid photo identification and proof of address if your current address is not on the identification.

For a company, registration requires, in addition, a certificate of registration less than three months old indicating the name of the legal representative and the registered office. PIASA may also request any relevant document identifying the beneficial owners.

PIASA reserves the right to verify the information provided and to request the bank details in the name of the bidder.

Furthermore, PIASA reserves the right no to register a client for sale if the employees consider that this client does not bring all guarantees for the security of the transaction.

There are several possibilities for buyers to bid.

#### 1. Bidding in the auction room

The usual method of bidding is by being present in the room during the auction. You must register online or in person at our office 24 hours before the sale.

#### 2. Purchase orders

A customer who cannot attend the sale may leave a purchase order. PIASA will act on behalf of the bidder, in accordance with the instructions contained on the purchase order form, and in his or her best interests. The limits in euros indicated on the purchase order correspond to the hammer price and do not include taxes and commissions payable by the buyer. If two purchase orders are identical, priority will go to the first order received.

#### 3. Telephone bidding

PIASA may carry telephone bids on behalf of a potential buyer. The potential buyer must present himself to the auction house in advance. PIASA cannot be held liable for any difficulty in the telephone connection or in the event of error or omission concerning the receipt of telephone bids.

No telephone bids will be accepted for lots where the appraisal is less than €300.

Written purchase orders or telephone bids are facilities that are provided to customers without charge. Neither PIASA nor its employees may be held liable in the event of any error or omission in executing them or failing to execute them.

#### 4. Bid Online

PIASA cannot be held responsible in the event of dysfunction whatsoever affecting the digital platforms used to bid online, even if this malfunction affects the PIASA LIVE platform. The user must read and accept, without reservation, the conditions of use of each platform.

#### 5. Mandate on behalf of a third party

Each bidder is deemed to be acting on his own behalf, however he may inform PIASA in advance that he is acting as agent on behalf of a third party. PIASA reserves the right to accept or refuse the agent's representative status.

**Requests for purchase orders and telephone bids may be made using the online form available on the site [www.piasa.fr](http://www.piasa.fr) or by using the form provided for this purpose at the end of the auction catalogue.**

### AUCTION PROCEEDINGS

#### 1. The bids

The auctioneer is freely entitled to proceed with bidding. Bids made in the auction room will take precedence to online bids. In the event that a reserve price has been set by the seller,

PIASA may carry bids on behalf of the seller until this price has been reached. The lower limit of the appraisal stated in the catalogue cannot be lower than the reserve price, and may be modified up to the time of the auction. The winning bidder shall be the highest and final bidder. After the hammer fall, the auctioneer cannot take account of any other bid whatsoever.

#### 2. The presentation of the objects

Any changes to the catalog descriptions will be stated verbally during the sale and noted in the minutes. At the time of the auction, PIASA shall be entitled to shift lots, group or subdivide lots, or withdraw lots from the auction.

PIASA may use video devices during the auction to present the items put up for auction. PIASA shall bear no liability in the event of a handling error (presentation of an item that is different to the one for which bidding is made) or in the event of dysfunction in the platform permitting online bidding.

#### 3. Right of pre-emption

In accordance with the provisions of articles L123-1 and L123-2 of the Code du Patrimoine, amended by the Law of 10 July 2000, the French State has a right of pre-emption over certain works of art sold at public auction. The State will then enter by way of subrogation into the rights of the highest bidder. This right must be exercised immediately after the hammer fall, and confirmed within a period of fifteen days following the sale. PIASA cannot be held liable for the conditions under which pre-emption is exercised by the French State.

### ENFORCEMENT OF THE SALE

The announcement of the sale (adjudication) causes transfer of ownership title. A contract of sale is concluded between the seller and the successful bidder.

As of the time of the adjudication, the items shall be the entire responsibility of the buyer who must remove them as soon as possible. He will also have to insure his purchase(s) as soon as the adjudication is pronounced, the whole of the risks, in particular of loss, degradations, theft or others, being from this moment transferred to him.

#### 1. Payment

In accordance with Article L320-2 of the Code du commerce states, the highest bidder acquires the property auctioned in his favor and is required to pay the price cash.

Payment of the sale price must be made personally by the winning bidder, without delay after the auction, by one of the methods of payment listed below and issued in his name.

The winning bidder may pay using the following means:

**1.** By credit or debit card only in the auction room, 118 rue du Faubourg Saint-Honoré 75008 Paris or at PIASA warehouse, 5 Boulevard Ney 75018 Paris: VISA and MASTERCARD. (American express not accepted)

**2.** By certified bank cheque in euros with compulsory presentation of a valid identity document, and extract of registration in the trade registry ("Kbis" extract) dating from within the last 3 months for legal entities.

**3.** By wire transfer in euros:

**BANQUE NEUFLIZE OBC, 121 bld Haussmann 75008 Paris**

International Bank Account Number (IBAN)

**FR76 3078 8001 0009 0121 9000 289**

BIC (Bank Identification Code)

**NSMBFRPPXXX**

## GENERAL TERMS AND CONDITIONS OF AUCTION - PIASA

**4.** Cheques drawn on a foreign bank will not be authorised except with PIASA's prior agreement. For that purpose, buyers are advised to obtain a letter of credit from their bank for a value approaching their intended purchase price, which they will transmit to PIASA.

**5.** In cash:

- Up to €1,000 including costs and taxes, where the debtor's tax residence is in France or if acting for the purposes of a professional activity.

- Up to €15,000 including costs and taxes where the debtor proves not being having tax residency

in France and not acting for the purposes of a professional activity, on presentation of a passport and proof of residence.

No split payment in cash, combined with another method of payment for the balance, will be accepted, even if the cash portion remains below the legal limit.

In the event of the purchase of multiple lots, and unless the buyer expressly indicates otherwise at the time of partial payment, they waive the benefit of Article 1342-10 of the French Civil Code. The buyer agrees that PIASA may freely allocate the said partial payment to the various amounts owed, in the common interest of the parties and to ensure the efficiency of all concluded sales.

#### 2. Buyer's selling costs

In addition to the hammer price, the winning bidder must pay the following commission and taxes, per lot and in accordance with the relevant price brackets:

**26% excl. VAT + VAT at the applicable rate from €1 to €700,000**

**20% excl. VAT + VAT at the applicable rate from €700,001 to €4,000,000**

**12 % excl. VAT + VAT at the applicable rate above €4,000,001**

The applicable VAT rate is 20%, except for books, which benefit from a reduced rate of 5.5%.

**Additional fees (in addition to the commissions and taxes mentioned above) will be charged by PIASA to successful bidders who placed their bids online via third-party digital platforms, other than PIASA Live. Conversely, no additional fees (beyond the commissions and taxes mentioned above) will be applied to successful bidders who placed their bids online via PIASA Live. We strongly recommend that all bidders carefully review the applicable fees by consulting the terms and conditions specific to each platform before placing a bid.**

The commission on the hammer price, as specified above, shall then be increased as follows in the following cases:

#### INVALUABLE

5% excl. VAT + VAT at the applicable rate up to € 5,000

4% excl. VAT + VAT at the applicable rate from € 5,001 to € 10,000

3% excl. VAT + VAT at the applicable rate from € 10,001 to € 15,000

2% excl. VAT + VAT at the applicable rate from € 15,001 to € 20,000

1% excl. VAT + VAT at the applicable rate over € 20,001

#### LIVEAUCTIONEERS

5% excl. VAT + VAT at the applicable rate regardless of the hammer price amount.

#### DROUOT

1.5% excl. VAT plus VAT at the applicable rate, regardless of the hammer price, for all other sales.

#### INTERENCHERES

3% excl. VAT + VAT at the applicable rate, regardless of the hammer price.

#### 3. Applicable VAT regime

Sales conducted by PIASA are subject to the tax and customs regulations in force in France. Accordingly, and without claiming to be exhaustive, the following principles are recalled. No document showing VAT will be issued, as the company is subject to the margin system provided for Article 297 A of the CGI.

By way of exception to the foregoing, lots whose number is preceded by one of the following symbols **x / x x** or **z / z z** will be sold under the general VAT regime, in accordance

with Article 83-I of Law No. 2023-1322 of 29 December 2023. VAT will then be applied to the sum of the hammer price and the buyer's premium, at the reduced rate of 5.5% for works of art, collectors' items or antiques as defined in Article 98 A of Annex III of the French General Tax Code, these lots being identified by the symbols **x** or **x x**. It will be applied at the standard rate of 20% for other goods, including, but not limited to, jewelry, watches less than 100 years old, and multiples, these lots being identified by the symbols **z** or **z z**.

Where the lot sold is subject to the general VAT regime, professionals within the European Union holding an intra-Community VAT number and providing proof of the export of the lots from France to another Member State, may request a refund of the VAT.

#### 4. Payment default

In accordance with Article L 321-14 of the Code du Commerce, in the event of failure to pay by the winning bidder, after notice summoning payment has been sent to the buyer by registered letter with return receipt requested and remains without effect, the item shall be re-auctioned on the seller's request; if the seller does not express this request within three months following the sale, PIASA shall be empowered to act in his name and on his behalf and may:

- either notify the winning bidder of the automatic rescission of the sale, without prejudice to any damages that may be claimed.

The defaulting winning bidder will remain liable to pay the auction costs ;

- or pursue the enforcement of the sale and payment of the hammer price and auction costs, for its own benefit and/or on behalf of the seller.

PIASA SAS reserves the right to exclude any winning bidder who fails to pay, or who does not comply with these general terms and conditions of auction, from any future auctions.

In this respect, the PIASA auction house is a member of the central registry for auctioneers for the prevention of non-payment (Registre central de prévention des impayés des Commissaires priseurs) with which payment incidents may be registered. The rights of access, rectification and opposition on legitimate grounds may be exercised by the debtor in question by contacting Symev, 15 rue Freycinet, 75016 Paris.

### TAKING DELIVERY OF LOTS

The buyer is responsible for making all necessary arrangements for the collection of their lots, which must be carried out entirely at their own expense. They bear sole responsibility for checking the condition of the lots, as well as for their packing, insurance, and transport. PIASA accepts no liability in this regard.

The signing of the collection form at PIASA constitutes acceptance of the lot. No claims will be accepted once the collection form has been signed. No items will be given to the purchasers before the payment of the totality of the sums due. In the case of payment by cheque or bank transfer, the delivery of the objects may be deferred until the amount has been cashed. In this case, the deposit fees are at the expense of the purchasers.

All paid items can be collected 24 hours after the sale at our storage site:

#### IN OUR STORAGE AREA

5 boulevard Ney 75018 Paris (Open Monday to Thursday from 9am to 12 pm and 2pm to 5pm, Fridays from 9am to 1pm). Entrance via 215 rue d'Aubervilliers 75018 Paris (Level -1, zone C-15). Maximum height of vehicles: 3.90m. Withdrawal of the items is done appointment by e-mail: [piasa-ney@piasa.fr](mailto:piasa-ney@piasa.fr)

#### IN OUR AUCTION HOUSE

118 rue du Faubourg Saint-Honoré, 75008 Paris to collect jewelry. The removal of jewels is done by appointment by mail directly with the Jewelry Department (Contact: Dora Blary | +33 (0)1 53 34 13 30 | [d.blary@piasa.fr](mailto:d.blary@piasa.fr)).

**Items will be kept free of charge for 30 days. Thereafter the purchaser will be charged storage and insurance costs at the rate of €30 + tax, and €3 + tax, per day and per lot and €6 + tax per day and per lot concerning the furniture. Past 60 days, PIASA assumes no liability for any damages that may occur to the lot, it being no longer covered by PIASA's insurance.**

### EXPORTS

The export out of France or the import into another country of a lot may be affected by the laws of the country in which it is exported, or imported. The export of any lot from France or the import into another country may be subject to one or more export or import authorisations. Local laws may prevent the buyer from importing a lot or may prevent him selling a lot in the country the buyer import it into.

The export of certain items to a country of the European Union requires an export certificate issued by the competent departments of the Ministry of Culture within a maximum period of 4 months following the application.

The international regulations of 3 March 1973, known as the Washington Convention (Convention on International Trade of Endangered Species, CITES), have the effect of protecting specimens and species threatened with extinction. The export or import of any lot made of or containing any part (whatever the percentage) of ivory, tortoiseshell, crocodile skin, rhinoceros horn, whalebone, certain species of coral, rosewood etc. may be restricted or prohibited.

It is the buyer's sole responsibility to take advice and meeting the requirements of any laws or regulations which apply to exporting or importing any lot, prior to bidding. In some cases, the lot concerned may only be shipped along with an independent scientific confirmation of species and/or age of the specimen concerned, which will be issued at the expense of the buyer.

**The Commission Regulation (EU) 2021/2280 of December 16, 2021 prohibits the export outside the European Union of any lot containing a worked ivory component, with the exception of pre-1975 musical instruments.**

PIASA can, on request, assist the buyer in obtaining the required licenses and independent scientific confirmation. This proceeding will be carried out at the buyer's expense. However, PIASA cannot guarantee that the buyer will get the appropriate license.

However, PIASA cannot guarantee that the necessary authorizations will be granted. PIASA cannot under any circumstances guarantee the issuance of such authorizations, which fall exclusively within the competence of the relevant authorities.

In the event of refusal or delay in obtaining the permit, the buyer remains liable to pay the full purchase price of the lot. Such a refusal or delay shall not allow for late payment or cancellation of the sale. Transportation of the lots shall be made at the expense and entirely under the responsibility of the winning bidder. The sale is made for payment with immediate value and in euros.

In the event of the export of a lot outside the European Union, the VAT collected on the commission or on the sale price of the lot, may be refunded to the buyer within the statutory time limits, subject to the presentation of customs documents evidencing the export of the lot concerned.

### GOVERNING LAW AND JURISDICTION

All of the provisions of the terms and conditions of auction are independent of one another. The nullity of any one of the terms and conditions cannot cause any of the other terms and conditions of auction to be inapplicable. These terms and conditions of auction are drafted in French and governed by French law. Any dispute concerning the interpretation or application of these General Terms and Conditions of Auction shall be brought before the competent French courts of the judicial district in which the registered offices of PIASA are located.

### PERSONAL DATA PROTECTION

PIASA is committed to ensuring the protection of personal data collected in connection with the organization of its public auctions. Any person wishing to place a bid is invited to consult PIASA's privacy policy, available on its website, and to familiarize themselves with their full rights in this regard. In accordance with applicable regulations, all PIASA clients have the right to access, rectify, and object to the processing of their personal data.

### INTELLECTUAL PROPERTY RIGHTS

PIASA holds the reproduction rights to all content in its catalogue, and any reproduction, whether in whole or in part, is strictly prohibited. Furthermore, PIASA draws its clients' attention to the fact that the sale of a lot in no way implies the transfer of any associated copyright.



# Photographies et éditions d'une collection particulière

**VENTE : MERCREDI 19 NOVEMBRE 2025 À 15H**



Vik Muniz - Lynne Tillman Flowers.  
Coromandel, Paris, 1999.  
In-4 (33 x 28 x 2 cm).  
Édition originale, limitée à 50 exemplaires numérotés.  
Portefeuille cartonné, titré en creux sur le premier plat,  
composé de dix chemises titrées à rabat dont six (6)  
contenant des épreuves argentiques de Vik Muniz,  
signées et datées au crayon aux versos (25,5 x 20,5  
cm), montées en vis-à-vis de textes de Lynne Tillman.  
Colophon signé par Vik Muniz et Lynne Tillman.  
2 000/3 000 €

Lee Friedlander (1934)  
Hillcrest, New York, 1970.  
Épreuve argentique d'époque, signée, titrée  
et datée au crayon avec le tampon «© Lee  
Friedlander» au verso.  
Image : 17 x 25,5 cm - Feuille : 18 x 28 cm - cadre  
7 000/9 000 €



**CONTACT**  
Jessica Franceschi  
+33 (0)1 53 34 12 80  
j.franceschi@piasa.fr

**VENTE ONLIVE**  
Rendez-vous thématique d'enchères Live  
à huis-clos. Enchères au téléphone,  
en ligne ou par ordre d'achat.

**EXPOSITION**  
12 novembre de 10:00 à 18:00  
13 novembre de 10:00 à 18:00  
14 novembre de 10:00 à 18:00  
15 novembre de 11:00 à 18:00  
17 novembre de 10:00 à 18:00  
18 novembre de 10:00 à 18:00



**WWW.PIASA.FR**

PIASA  
O N L I V E

## De l'ancien studio d'Alexandre Vauthier

Design par Maylis et Charles Tassin

**VENTE : MERCREDI 26 NOVEMBRE 2025 À 17H**



Charles Tassin (né en 1959) & Maylis Tassin (née en 1970)  
Paire d'appliques - Modèle 'Batt'  
Plâtre et acier  
Modèle créé en 2020  
H 61 x L 40 x P 20 cm  
1 500/2 000 €

PIASA  
O N L I V E

Charles Tassin (né en 1959) & Maylis Tassin (née en 1970)  
Miroir - Modèle 'Dorr'  
Céramique émaillée et miroir  
Modèle créé en 2013  
H 112 x L 76 cm  
5 000/7 000 €



### CONTACT

Jessica Franceschi  
+33 (0)1 53 34 12 80  
j.franceschi@piasa.fr

### VENTE ONLIVE

Rendez-vous thématique d'enchères Live  
à huis-clos. Enchères au téléphone,  
en ligne ou par ordre d'achat.

### EXPOSITION

Pas d'exposition préalable.



**WWW.PIASA.FR**





# PIASA

## Design contemporain, céramiques,tapis & tapisserie d'artistes

Mardi 25 novembre 2025 à 17h  
November 25<sup>th</sup>, 2025 at 5:00 PM  
**PIASA**  
118 rue du Faubourg Saint-Honoré 75008 Paris  
Fax : + 33 1 53 34 10 11

- ☐ ORDRE D'ACHAT|ABSENTEE BID
- ☐ ENCHÈRES PAR TÉLÉPHONE|BIDDING BY TELEPHONE

Nom et prénom|Name & First Name: .....

Adresse|Address: .....

Téléphone|Telephone: .....

Portable|Cellphone: .....

Téléphone pendant la vente|Telephone during the sale: .....

E-mail/Fax|E-mail/Fax: .....

Banque|Bank: .....

Personne à contacter|Person to contact: .....

Adresse|Address: .....

Téléphone|Telephone: .....

Numéro du compte|Account number: .....

Code banque|Bank code: .....

Code guichet|Branch code: .....

Joindre obligatoirement un RIB ainsi qu'une copie d'une pièce d'identité (passeport ou carte nationale d'identité).  
Please enclose your bank details and a copy of your identity card or your passport.

Les ordres d'achat écrits ou les enchères par téléphone sont une facilité pour les clients. Ni PIASA, ni ses employés ne pourront être tenus responsables en cas d'erreurs éventuelles ou omission dans leur exécution comme en cas de non exécution de ceux-ci.  
Absentee and telephone bidding are services offered to clients. Neither PIASA nor its staff can accept liability for any errors or omissions that may occur in carrying out these services.

Les demandes d'enchères téléphoniques doivent impérativement nous parvenir au moins 24 heures avant la vente.  
Ce service est offert pour les lots dont l'estimation basse est supérieure à 500€.  
To allow time for processing, absentee bids should be received at least 24 hours before the sale begins. This service is offered for the lots with a low estimate above 500€.

LOT N°	DESCRIPTION DU LOT LOT DESCRIPTION	LIMITE EN€ LIMIT IN€

J'ai pris connaissance des conditions générales, informations et avis imprimés dans le catalogue et accepte d'être lié(e) par leur contenu ainsi que par toute modification pouvant leur être apportée, soit par avis affiché dans la salle de vente, soit par annonce faite avant ou pendant la vente. Je vous prie d'acquiescer pour mon compte personnel, aux limites en euros, les lots que j'ai désignés ci-contre (les limites ne comprenant pas les frais à la charge de l'acheteur).  
I have read the terms and conditions of sale as printed in the catalogue and agree to be bound by their contents as well as by any modifications that may be made to them, indicated either by notice in the saleroom or as announced before or during the sale. Please bid on my behalf up to the limit stipulated in euros, for the lot(s) designated opposite (exclusive of buyer's premium).

Date:.....

Signature obligatoire|Signature obligatory:



PIASA

VENTE EN PRÉPARATION

Design contemporain

VENTE : MERCREDI 18 FÉVRIER 2026

CLÔTURE DU CATALOGUE JEUDI 8 JANVIER 2026

Contacts

Marine Sanjou  
m.sanjou@piasa.fr  
Tél.: +33 1 53 34 10 1

Melanie Steen  
m.steen@piasa.fr  
Tél.: + 33 1 53 34 10 07

WWW.PIASA.FR

© XAVIER DEFAIX

COMPTABILITÉ

ACHETEURS  
**Gaëlle Le Dréau**  
Tél.: +33 1 53 34 10 17  
g.ledreau@piasa.fr

VENDEURS  
**Odile de Coudenhove**  
Tél.: +33 1 53 34 12 85  
o.decoudenhove@piasa.fr

DÉPÔT ET STOCKAGE

**Pour les résidents belges :**  
Sur RDV du lundi au jeudi  
de 9h à 17h  
Embelco  
Woluvelaan 147  
1831 Diegem, Belgique  
Tel: +32 2 725 09 69

**Pour les résidents hors-  
Belgique :**  
Sur RDV du lundi au jeudi  
de 9 à 12h et de 14 à 17h et le  
vendredi de 9h à 13h  
5 boulevard Ney 75 018 Paris  
Tél.: +33 1 40 34 88 83  
Entrée par :  
215 rue d'Aubervilliers  
75 018 Paris

**Milène Sanches**  
m.sanches@piasa.fr  
**Amine Hajji**  
a.hajji@piasa.fr  
**Namisse Sahnoune**  
n.sahnoune@piasa.fr  
**Nassim Ammiche**  
n.ammiche@piasa.fr

DIGITAL  
COMMUNICATION  
MARKETING

Responsable Communication  
**Jonathan Dureisseix**  
Tél.: +33 1 53 34 12 36  
j.dureisseix@piasa.fr

Assistante Communication et  
Digital  
**Jade Otormin**  
Tél.: +33 1 53 34 12 88  
j.otormin@piasa.fr

Assistante Communication et  
Digital  
**Gaëlle Refloc'h**  
Tél.: +33 1 53 34 10 15  
g.refloch@piasa.fr

**Agnès Renoult  
Communication  
Donatienne de Varine**  
Tél.: +33 1 87 44 25 25  
donatienne@agnesrenoult.com

DÉPARTEMENTS

ART MODERNE ET  
CONTEMPORAIN - PARIS  
Directrice  
**Florence Laticule**  
Tél.: +33 1 53 34 10 03  
f.laticule@piasa.fr

Directrice adjointe  
**Laura Wilmotte-  
Koufopandelis**  
Tél.: +33 1 53 34 13 27  
lwilmotte@piasa.fr

Catalogueuse  
**Gabrielle de Soye**  
Tél.: +33 1 53 34 12 39  
g.desoye@piasa.fr

Responsable de ventes  
**Louise Herail**  
Tél.: +33 1 53 34 10 02  
l.herail@piasa.fr

ART MODERNE ET  
CONTEMPORAIN - BRUXELLES  
Directrice  
**Sabine Mund**  
Tél.: +32 496 469 654  
s.mund@piasa.fr

ARTS DÉCORATIFS DU XX<sup>e</sup> SIÈCLE  
ET DESIGN - PARIS  
Directeur  
**Frédéric Chambre**  
f.chambre@piasa.fr

Directrice adjointe  
**Marine Sanjou**  
m.sanjou@piasa.fr  
Tél.: +33 1 53 34 10 19

Directrice adjointe  
**Leslie Marson**  
l.marson@piasa.fr  
Tél.: +33 1 53 34 10 06

Directeur adjoint  
**Paul Viguiet**  
Tél.: +33 1 45 44 43 54  
p.viguiet@piasa.fr

Responsable de ventes  
**Vera Karanova**  
Tél.: + 33 1 45 44 43 53  
v.karanova@piasa.fr

Responsable de ventes  
**Antoinette Schneider**  
Tél.: + 33 1 45 44 12 71  
a.schneider@piasa.fr

Responsable de ventes  
**Melanie Steen**  
Tél.: + 33 1 53 34 12 80  
m.steen@piasa.fr

ARTS DÉCORATIFS DU XX<sup>e</sup> SIÈCLE  
ET DESIGN - BRUXELLES

**Valentine Roelants du Vivier**  
Tél.: +32 478 488 492  
v.roelants@piasa.fr

MOBILIER OBJETS D'ART  
ARGENTERIE  
HAUTE-ÉPOQUE  
TABLEAUX ET DESSINS ANCIENS  
TIMBRES  
VENTES GÉNÉRALISTES  
INVENTAIRES  
Tél.: +33 1 53 34 10 10

BIJOUX ET MONTRES  
Spécialiste sénior  
**Véronique Tajan**  
Tél.: +33 1 53 34 12 89  
Tél.: +33 6 75 37 82 70  
v.tajan@piasa.fr

Spécialiste sénior  
**Dora Blary**  
Tél.: +33 1 53 34 13 30  
d.blary@piasa.fr

VENTES DIGITALES ONLINE  
**Jessica Franceschi**  
Tél.: + 33 1 53 34 12 80  
j.franceschi@piasa.fr

PIASA  
BELGIQUE

BUREAU DE REPRÉSENTATION  
EN BELGIQUE  
Co-Directrice  
Art Moderne et Contemporain  
**Sabine Mund**  
Tél.: +32 496 469 654  
s.mund@piasa.fr

Co-Directrice  
Design  
**Valentine Roelants du Vivier**  
Tél.: +32 478 488 492  
v.roelants@piasa.fr

Consultant  
**Thierry Belenger**  
Tél.: +32 475 984 038  
thierry.belenger@me.com

PIASA S.A.S.

DIRECTRICE GÉNÉRALE  
**Marie Filippi**

VICE-PRÉSIDENT ASSOCIÉ  
DIRECTEUR GÉNÉRAL  
**Frédéric Chambre**

DIRECTEUR GÉNÉRAL ADJOINT  
**Fabien Béjean-Leibenson**

SECRETARIAT  
**Laurence Dussart**  
Tél.: +33 1 53 34 12 87  
l.dussart@piasa.fr

SERVICE JURIDIQUE  
**Laetitia Merendon**  
Tél.: +33 1 53 34 12 81  
l.merendon@piasa.fr

OFFICE MANAGER  
**Charlotte Micheels**  
c.micheels@piasa.fr

PIASA

PIASA  
118 rue du Faubourg Saint-Honoré  
75 008 Paris

Tél.: +33 1 53 34 10 10  
Fax: +33 1 53 34 10 11  
contact@piasa.fr  
www.piasa.fr

Piasa SAS Ventes volontaires aux  
enchères publiques  
agrément n° 2001-020

INVENTAIRES  
**Frédéric Chambre**  
est à votre disposition pour  
estimer vos œuvres ou  
collections en vue de vente,  
partage, dation ou assurance.

COMMISSAIRES PRISEURS  
**Frédéric Chambre  
Leslie Marson**

CRÉATION ORIGINALE  
**Mathieu Mermillon**

RÉALISATION GRAPHIQUE  
**Charly Bassagal, Spplmnts  
Marie Eyries, Mewsgraphics**

PHOTOGRAPHIES  
**Xavier Defaix  
Brice Vandermeeren**



