

PIASA

American design

MARDI 18 NOVEMBRE 2025
PIASA



ARTS DÉCORATIFS DU XX^e SIÈCLE
ET DESIGN - PARIS

Directeur
Frédéric Chambre
f.chambre@piasa.fr

Directrice adjointe
Marine Sanjou
m.sanjou@piasa.fr
Tél. : +33 1 53 34 10 19

Directrice adjointe
Leslie Marson
l.marson@piasa.fr
Tél. : +33 1 53 34 10 06

Directeur adjoint
Paul Viguiet
Tél. : +33 1 45 44 43 54
p.viguiet@piasa.fr

Responsable de ventes
Vera Karanova
Tél. : + 33 1 45 44 43 53
v.karanova@piasa.fr

Responsable de ventes
Antoinette Schneider
Tél. : + 33 1 45 44 12 71
a.schneider@piasa.fr

Responsable de ventes
Melanie Steen
Tél. : + 33 1 53 34 12 80
m.steen@piasa.fr

American
design

Vente N° 2318

Enchérissez en direct sur www.piasa.fr



American design

Vente : Mardi 18 novembre 2025 à 17h

PIASA

118 rue du Faubourg Saint-Honoré 75008 Paris

Exposition publique

Mercredi 12 novembre 2025 de 10 à 18 heures

Jeudi 13 novembre 2025 de 10 à 18 heures

Vendredi 14 novembre 2025 de 10 à 18 heures

Samedi 15 novembre 2025 de 11 à 18 heures

Lundi 17 novembre 2025 de 10 à 18 heures

Téléphone pendant l'exposition et la vente

+33 1 53 34 10 10

Enchérissez en direct sur www.piasa.fr



- x 01. **Jun Kaneko** (né en 1942)
Sculpture murale - **Pièce unique**
Céramique émaillée
Signée et datée 'KANEKO 07' au revers
Modèle créé en 2007
H 68 x L 55 x P 8 cm
Bibliographie: S. Peterson, 'Jun Kaneko',
Ed. Laurence King, London, 2001, modèle
approchant p. 81
7000/9000€





x 02. **Jun Kaneko** (né en 1942)
Sculpture - **Pièce unique**
Céramique émaillée
Signée et datée 'KANEKO 2015' sous la base
Modèle créé en 2015
H 62 x L 34 x P 21 cm
20 000 / 30 000 €



x 03. **Jun Kaneko** (né en 1942)
Sculpture murale - **Pièce unique**
Céramique émaillée
Signée et datée 'KANEKO 03' au revers
Modèle créé en 2003
H 70 x L 57 x P 7 cm
Bibliographie : S. Peterson, 'Jun Kaneko',
Ed. Laurence King, London, 2001, modèle
approchant p.103
7000/9000 €



03

x 04. **Jun Kaneko** (né en 1942)
Sculpture murale - **Pièce unique**
Céramique émaillée
Signée et datée 'KANEKO 90' au revers
Modèle créé en 1990
H 65 x L 53 x P 8 cm
7000/9000 €



04



DÉTAIL VERSO

x 05. **Jun Kaneko** (né en 1942)
Sculpture - **Pièce unique**
Céramique émaillée
Signée et datée 'KANEKO 2015' sous la base
Modèle créé en 2015
H 64 x L 36 x P 22 cm
20 000 / 30 000 €





x 06. Jun Kaneko (né en 1942)

Sculpture murale - **Pièce unique**

Céramique émaillée

Signée et datée 'Kaneko 90' au revers

Modèle créé en 1990

H 55 x L 66 x P 9 cm

7000 / 9000 €



06



x 07. **John Dickinson** (1920-1982)
Table d'appoint - Modèle 'African'
Plâtre peint
Modèle créé en 1975
H 66 x Ø 55 cm
7000 / 9000 €



07

- x **08. John Dickinson** (1920-1982)
Table d'appoint - Modèle 'African'
Plâtre peint
Gravée 'John Dickinson San Francisco'
Modèle créé en 1975
H 65 x Ø 56 cm
7000/9000€
- x **09. John Dickinson** (1920-1982)
Table d'appoint - Modèle 'African'
Plâtre peint
Gravée 'John Dickinson San Francisco'
Modèle créé en 1975
H 52 x Ø 42 cm
7000/9000€

08

09





© D.R.

x 10. **John Dickinson** (1920-1982)
Miroir - **Pièce unique**
Plâtre et miroir
Modèle créé en 1980
H 136 x L 94 x P 16 cm
Note : Réalisé sur mesure pour la salle à manger
de l'hôtel Sonoma Mission Inn & Spa, Sonoma,
Californie, USA.
6000/9000€







- x 11. **George Nakashima** (1905-1990)
 Rocking chair - Modèle 'Single-Arm Rocking chair'
Commande spéciale
 Noyer et caryer
 Signée 'Studio Rocker' sous l'assise
 Modèle créé en 1970
 H 88 x L 74 x P 85 cm
 Note : Commande spéciale pour W.C. Bednar,
 Frankfort, Michigan, USA.
 Une copie du bon de commande d'origine pourra
 être remise à l'acquéreur.
 Bibliographie : G. Nakashima, 'The Soul of a Tree,
 A Woodworker's Reflections', Ed. Kodansha
 International, Tokyo, 1981, dessin pour un modèle
 similaire p.150
12 000 / 18 000 €





© D.R.



12

x 12. **George Nakashima** (1905-1990)
Console murale dite 'Free edge'
Commande spéciale
Noyer
Modèle créé en 1959
H 32 x L 182 x P 51 cm
Note : Commande spéciale pour le Dr. Leonard
Ackman Baltimore, Maryland, USA.
Une copie du bon de commande d'origine pourra
être remise à l'acquéreur.
15 000 / 20 000 €



© D.R.



- x 13. **Stan Bitters** (né en 1936)
Table de jardin - **Pièce unique**
Céramique émaillée
Modèle créé dans les années 1960
H 56 x Ø 68 cm
4000 / 6000 €
- x 14. **Stan Bitters** (né en 1936)
Ensemble de deux tabourets - **Pièce unique**
Céramique émaillée
Modèle créé dans les années 1960
H 33,5 x Ø 33 cm
H 29,5 x Ø 29,5 cm
4000 / 6000 €
- x 15. **Stan Bitters** (né en 1936)
Ensemble de trois tabourets - **Pièce unique**
Céramique émaillée
Modèle créé dans les années 1960
H 30 x Ø 29 cm
H 30 x Ø 29 cm
H 31 x Ø 26 cm
5000 / 7000 €



13

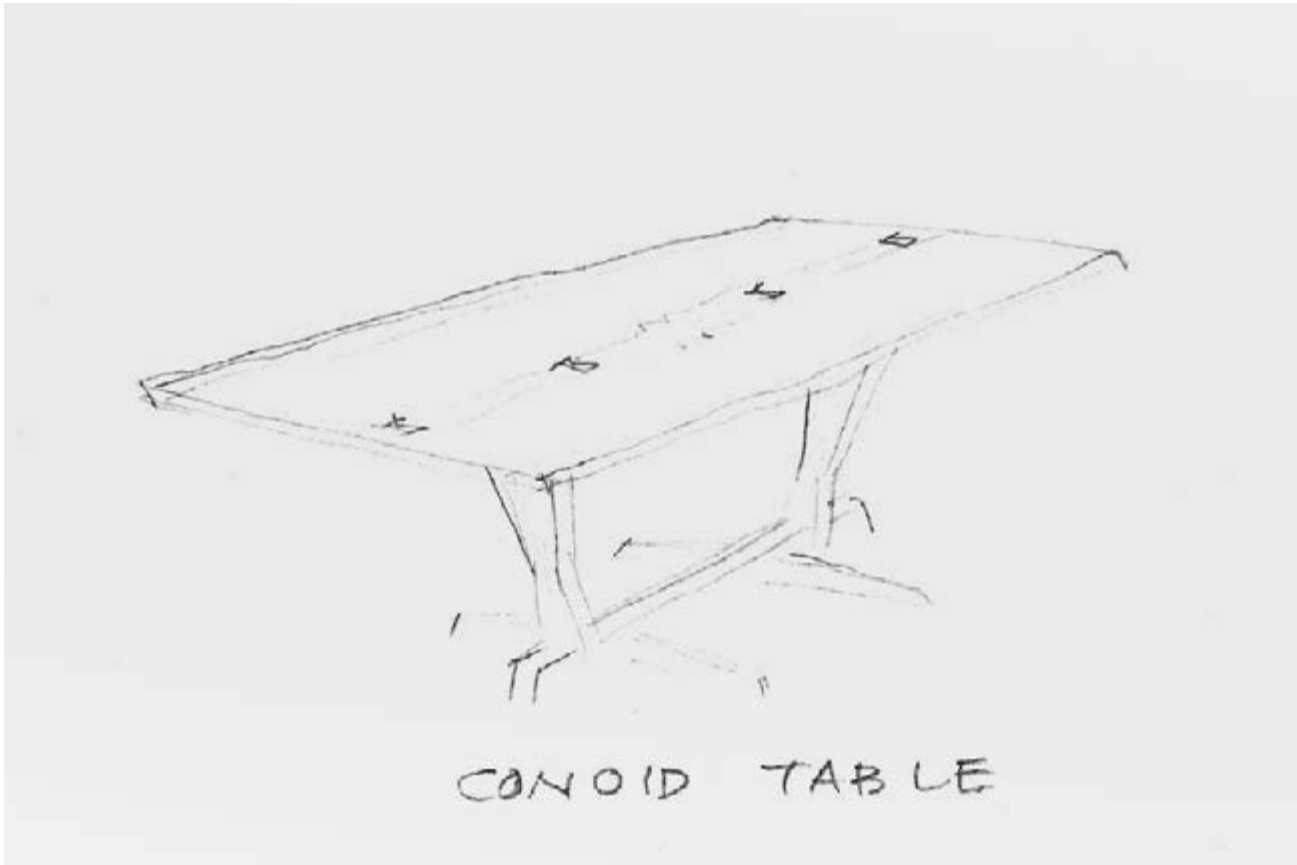
14

15



© D.R.





© D.R.

x 16. **George Nakashima** (1905-1990)
Table de salle à manger - Modèle 'Conoid'
Commande spéciale
Noyer
Nom du commanditaire inscrit sous le plateau
Modèle créé en 1985
H 73 x L 213,5 x P 121 cm
Note : Commande spéciale pour Dr. and Mrs. Albert
and Carol Rosenthal, Trenton, New Jersey, USA.
Une copie du bon de commande d'origine pourra
être remise à l'acquéreur.
Bibliographie : G. Nakashima, 'The Soul of a
Tree, a woodworker's reflections', Ed. Kodansha
International, New York, 1981, dessin pour un
modèle similaire p.185
30 000 / 40 000 €





© D.R.

x 17. **George Nakashima** (1905-1990)
Suite de huit chaises - Modèle 'Grass seated' dit
'Seagrass chair'
Commande spéciale
Noyer et herbier marin
Modèles créés en 1964 et 1969
H 70 x L 59,5 x P 53 cm
Note : Commande spéciale pour Mr. Norbert
Reinert, Wilmington, Delaware, USA (4 chaises en
1964) et Kennett Square, Pennsylvanie, USA
(4 chaises en 1969).
Une copie des bons de commande d'origine pourra
être remise à l'acquéreur.
Bibliographie :
- 'George Nakashima, 50 ans de création', Ed.
Galerie Alexandre Guillemain, Paris, 2018,
catalogue d'exposition, modèle similaire p. 24-25
- 'G. Nakashima, 'The Soul of a Tree, A
Woodworker's Reflections'', Ed. Kodansha
International, New York, 1981, dessin pour un
modèle similaire p. 142
30 000 / 40 000 €





© COURTESY GEROGE NAKASHIMA WOODWORKERS

- x 18. **George Nakashima** (1905-1990)
Lampadaire - Commande spéciale
Noyer anglais et parchemin
Signé et daté 'George Nakashima Avril 15 1989'
Modèle créé en 1987
H 150 x L 48 x P 34 cm
Note : Commande spéciale pour Mr. & Mrs.
Lawrence Leonard, Springfield, Virginie, USA.
Une copie du bon de commande d'origine pourra
être remise à l'acquéreur.
Bibliographie : G. Nakashima, 'The Soul of a Tree,
A Woodworker's Reflections', Ed. Kodansha
International, Tokyo, 1981, dessin pour un modèle
similaire p.189
20 000 / 30 000 €





x 19. **George Nakashima** (1905-1990)

Paire de chauffeuses

Modèle 'Cushion Lounge chair'

Commande spéciale

Noyer et textile

Modèle créé en 1967

H 78 x L 64 x P 80 cm

Note : Commande spéciale pour Mr. Norbert

Reinert, Wilmington, Delaware, USA.

Une copie du bon de commande d'origine pourra

être remise à l'acquéreur.

Bibliographie :

- 'George Nakashima, 50 ans de création', Ed.

Galerie Alexandre Guillemin, Paris, 2018,

catalogue d'exposition, modèle similaire p. 20, 21

- L. Williamson, 'Handcrafted modern : at home

with mid century designers', Ed. Rizzoli, New

York, 2010, modèle similaire p. 36

25 000 / 35 000 €







x 20. **Claude Conover** (1907-1994)

Tabouret - 'UXULAC' - **Pièce unique**

Céramique

Signé et titré 'Claude Conover UXULAC'
sous la base

Modèle créé en 1988

H 42 x Ø 42 cm

Note : Référencé sous le numéro #3605 par les
archives Claude Conover.

Une copie de la fiche d'inventaire des archives
pourra être remise à l'acquéreur.

12 000 / 18 000 €



20



21

- x 21. **Claude Conover** (1907-1994)
Vase - 'BEKECH' - **Pièce unique**
Céramique
Signé et titré 'Claude Conover 'BEKECH' sous la base
Modèle créé en 1975
H 46 x Ø 38 cm
Note : Référencé sous le numéro #1306 par les archives Claude Conover.
Une copie de la fiche d'inventaire des archives pourra être remise à l'acquéreur.
7000 / 9000 €
- x 22. **Claude Conover** (1907-1994)
Vase - 'NAACAL' - **Pièce unique**
Céramique
Signé et titré 'Claude Conover 'NAACAL' sous la base
Modèle créé en 1974
H 48 x Ø 39,5 cm
Note : Référencé sous le numéro #1029 par les archives Claude Conover.
Une copie de la fiche d'inventaire des archives pourra être remise à l'acquéreur.
8000 / 12000 €



22

- x 23. **Claude Conover** (1907-1994)
Vase - 'HOOTZ' - **Pièce unique**
Céramique
Signé et titré 'Claude Conover 'HOOTZ' sous
la base
Modèle créé en 1979
H 56 x Ø 30 cm
Note : Référéncé sous le numéro #2143 par les
archives Claude Conover.
Une copie de la fiche d'inventaire des archives
pourra être remise à l'acquéreur.
8 000 / 12 000 €





24

- x 24. **Claude Conover** (1907-1994)
Vase - 'TAABNAL' - **Pièce unique**
Céramique
Signé et titré 'Claude Conover TAABNAL' sous la base
Modèle créé en 1981
H 49 x Ø 41 cm
Note : Référencé sous le numéro #2758 par les archives Claude Conover.
Une copie de la fiche d'inventaire des archives pourra être remise à l'acquéreur.
7000 / 9000 €
- x 25. **Claude Conover** (1907-1994)
Vase - 'HANAL' - **Pièce unique**
Céramique
Signé et titré 'Claude Conover 'HANAL' sous la base
Modèle créé en 1985
H 50 x Ø 42 cm
Note : Référencé sous le numéro #3421 par les archives Claude Conover.
Une copie de la fiche d'inventaire des archives pourra être remise à l'acquéreur.
8000 / 12000 €



25



x 26. **George Nakashima** (1905-1990)

Table basse - Modèle Minguren II

Commande spéciale

Noyer

Modèle créé en 1964

H 39 x L 167 x P 62 cm

Note : Commande spéciale pour Mrs. Albert T. Noreen, Falls Church, Virginie, USA.

Une copie du bon de commande d'origine pourra être remise à l'acquéreur.

Bibliographie :

- G. Nakashima, 'The Soul of a Tree :

A Woodworker's Reflections', Ed. Kodansha International, New York, 1981, modèle similaire p.117 et 188 (dessin) et 190-191

- M. Nakashima, 'Nature, Form & Spirit : The Life and Legacy of George Nakashima', Ed. Harry N. Abrams, New York, 2003, modèle similaire p.202 (dessin), 203 et 214-215

30 000 / 40 000 €



26



© D.R.



x 27. **George Nakashima** (1905-1990)
Cabinet - Commande spéciale
Noyer
Nom du commanditaire inscrit au dos
Modèle créé en 1974
H 80 x L 122 x P 51 cm
Note : Commande spéciale pour Mr. Norbert
Reinert, Garden City, New York USA.
Une copie du bon de commande d'origine pourra
être remis à l'acquéreur.
20 000 / 30 000 €



x 28. **George Nakashima** (1905-1990)
Rocking chair - Modèle 'New chair plus arms'
Commande spéciale
Noyer et caryer
Modèle créé en 1967
H 92 x L 62 x P 68 cm
Note : Commande spéciale pour Mrs. Herman Schiff, Highland Park, New Jersey, USA.
Une copie du bon de commande d'origine pourra être remise à l'acquéreur.
Bibliographie : G. Nakashima, 'The Soul of a Tree, a woodworker's reflections', Ed. Kodansha International, New York, 1981, modèle similaire p.167
5000 / 7000 €



28

x 29. **George Nakashima** (1905-1990)
Banc - Modèle 'Q bench'
Commande spéciale
Noyer
Nom du commanditaire inscrit sous l'assise
Modèle créé en 1971
H 33,5 x L 218 x P 56 cm
Note : Commande spéciale pour Mrs. Sandra Western, Kalamazoo, Michigan, USA.
Une copie du bon de commande d'origine pourra être remise à l'acquéreur.
Bibliographie : G. Nakashima, 'The Soul of a Tree, A Woodworker's Reflections', Ed. Kodansha International, Tokyo, 1981, modèle similaire p.151
12000 / 18000 €



29



x 30. **George Nakashima** (1905-1990)

Lampe de table - **Commande spéciale**

Arbousier d'Amérique, noyer et parchemin

Signée 'George Nakashima April 15 1989' sous la base

Modèle créé en 1987

H 52 x Ø 24,5 cm

Note : Commande spéciale pour Mr. & Mrs.

Lawrence Leonard, Springfield, Virginie, USA.

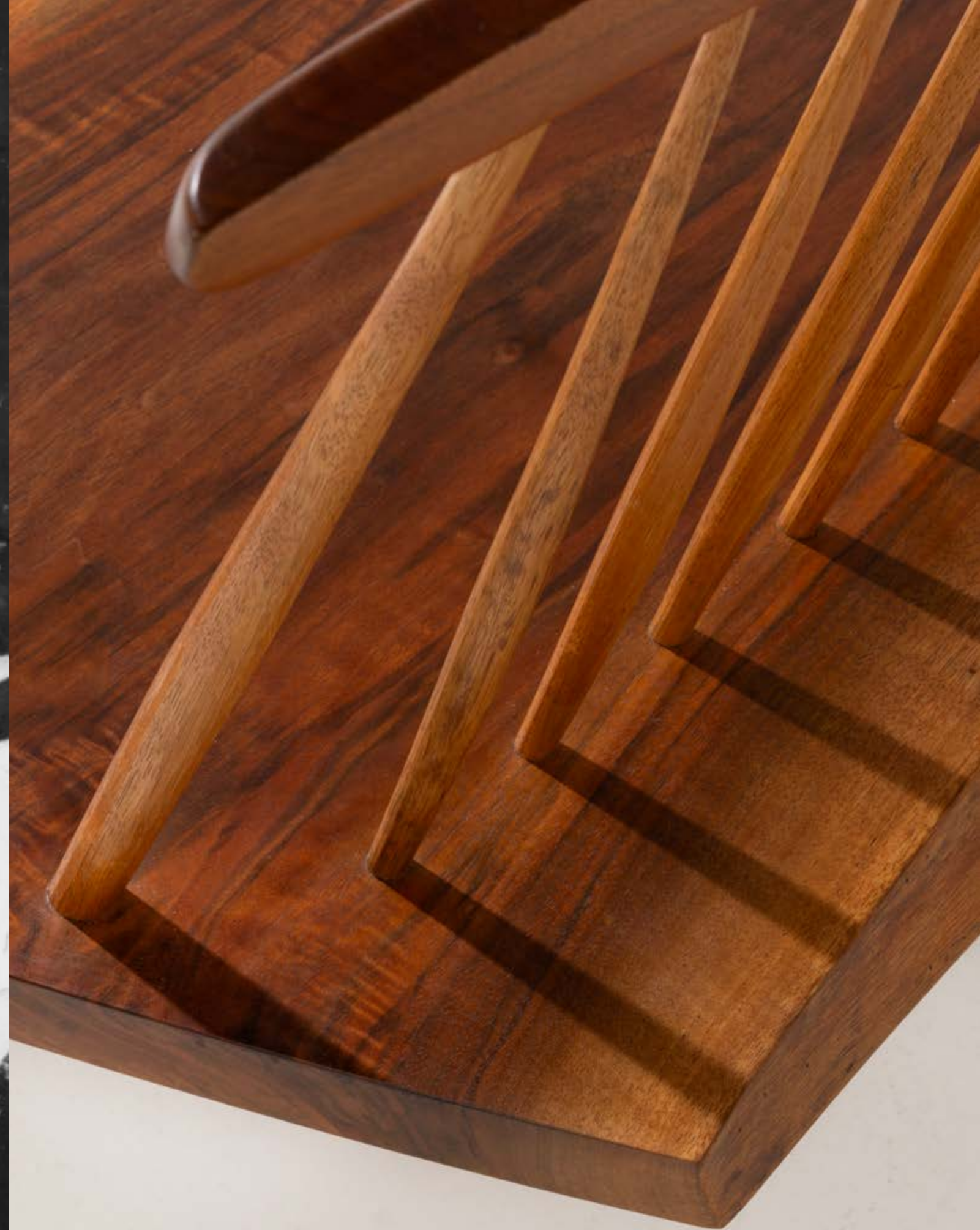
Une copie du bon de commande d'origine pourra être remise à l'acquéreur.

Bibliographie : G. Nakashima, 'The Soul of a Tree, A Woodworker's Reflections', Ed. Kodansha

International, Tokyo, 1981, modèle similaire p.183

12 000 / 18 000 €







x 31. **George Nakashima** (1905-1990)

Banc - Modèle 'Conoid'

Commande spéciale

Noyer et caryer

Modèle créé en 1971

H 76 × L 251 × P 70 cm

Note : Commande spéciale pour Mr. and Mrs.
Charles 'Jack' and Sally H. Cooper, Bryn Mawr,
Pennsylvanie, USA.

Une copie du dessin et du bon de commande
d'origine pourra être remis à l'acquéreur.

Bibliographie :

- 'George Nakashima, 50 ans de création', Ed.
Galerie Alexandre Guillemain, Paris, 2018,
catalogue d'exposition, modèle similaire p. 26 et 27
- G. Nakashima, 'The Soul of a Tree, A
Woodworker's Reflections', Ed. Kodansha
International, Tokyo, 1981, modèle similaire p. 151
(dessin) et p. 164-165

55 000 / 75 000 €





© D.R.

- x 32. **George Nakashima** (1905-1990)
Daybed - Commande spéciale
Cerisier et textile
Modèle créé en 1972
H 88 x L 184 x P 84 cm
Note : Commande spéciale pour Mr. Alex Davis,
Severna Park, Maryland, USA.
Une copie du bon de commande d'origine pourra
être remise à l'acquéreur.
Bibliographie : M. Nakashima, 'Nature, Form &
Spirit : The Life and Legacy of George Nakashima',
Ed. Harry N. Abrams, New York, 2003, modèle
similaire p.107
20 000 / 30 000 €



32





x 33. **George Nakashima** (1905-1990)
Commode double - **Commande spéciale**
Noyer
Nom du commanditaire inscrit au dos
Modèle créé en 1967
H 81 × L 152,5 × P 51 cm
Note: Commande spéciale pour Dr. & Mrs. John
Flood, New Hope, Pennsylvanie, USA.
Une copie du bon de commande d'origine pourra
être remise à l'acquéreur.
20 000 / 30 000 €





x 34. **Harry Bertoia** (1915-1978)

Sculpture - Série 'Bush'

Pièce unique

Bronze et cuivre

Modèle créé en 1969

H 27 × Ø 25 cm

Note : Référencée sous le numéro #SWF.272 dans le catalogue raisonné digital Harry Bertoia.

Bibliographie : J. K. Nelson, 'Harry

Bertoia : sculptor', Ed. Wayne State University

Press, Detroit, 1970, modèle similaire p.111

40 000 / 60 000 €





© D.R.

- x 35. **Harry Bertoia** (1915-1978)
Sculpture sonore - Série 'Sonambient'
Pièce unique
Cuivre Beryllium
Modèle créé vers 1978
H 40,5 x L 25,5 x P 7,5 cm
Note: Référencée sous le numéro SO.TO.427. dans
le catalogue raisonné digital Harry Bertoia.
Une copie de la lettre de la fondation Harry
Bertoia pourra être remise à l'acquéreur.
Bibliographie: J. K. Nelson, 'Harry
Bertoia: sculptor', Ed. Wayne State University
Press, Detroit, 1970, modèle similaire p.109
15 000 / 20 000 €





x 36. **Harry Bertoia** (1915-1978)

Sculpture - Série 'Bush'

Pièce unique

Bronze soudé et patiné

Modèle créé dans les années 1970

H 20,5 x Ø 30,5 cm

Note : Référencé sous le numéro #SWF.284. dans
le catalogue raisonné digital Harry Bertoia.

50 000 / 60 000 €



- x 37. **Harry Bertoia** (1915-1978)
Sculpture sonore - Série 'Sonambient'
Pièce unique
Cuivre Beryllium, bronze, laiton et chêne
Modèle créé vers 1970
H 122 × L 25 × P 25 cm (sculpture)
Note : Référencée sous le numéro SO.TO.428.
dans le catalogue raisonné digital Harry Bertoia.
Une copie de la lettre de la fondation Harry
Bertoia pourra être remise à l'acquéreur, ainsi
qu'un socle de présentation en bois.
Bibliographie : J. K. Nelson, 'Harry
Bertoia: sculptor', Ed. Wayne State University
Press, Detroit, 1970, modèle similaire p.109 et 118
40 000 / 60 000 €





x 38. **Harry Bertoia** (1915-1978)

Sculpture - Série 'Willow'

Pièce unique

Acier inoxydable

Modèle créé entre 1965 et 1975

H 133 x Ø 86,5 cm

Note : Référéncé sous le numéro #S.BW.87. dans le catalogue raisonné digital Harry Bertoia.

40 000 / 60 000 €

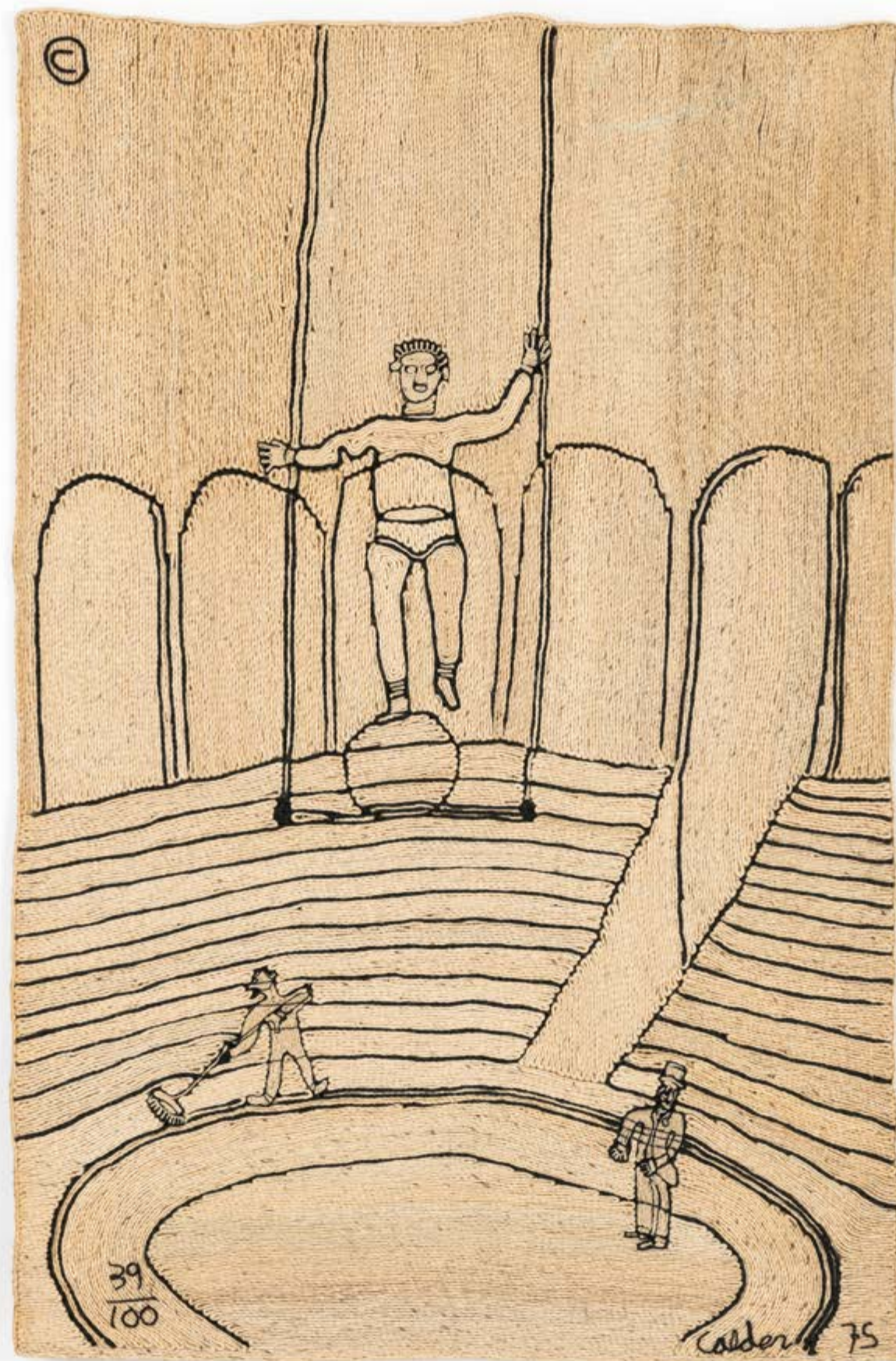




© D.R.

- xx 39. **Alexander Calder** (1898-1976), d'après
 Tapisserie - Modèle 'Circus'
 N°39/100
 Jute
 Édition limitée
 Signée, datée et numérotée 'Calder 75 39/100'
 Modèle créé en 1975
 215,5 × 141 cm
 15 000 / 20 000 €

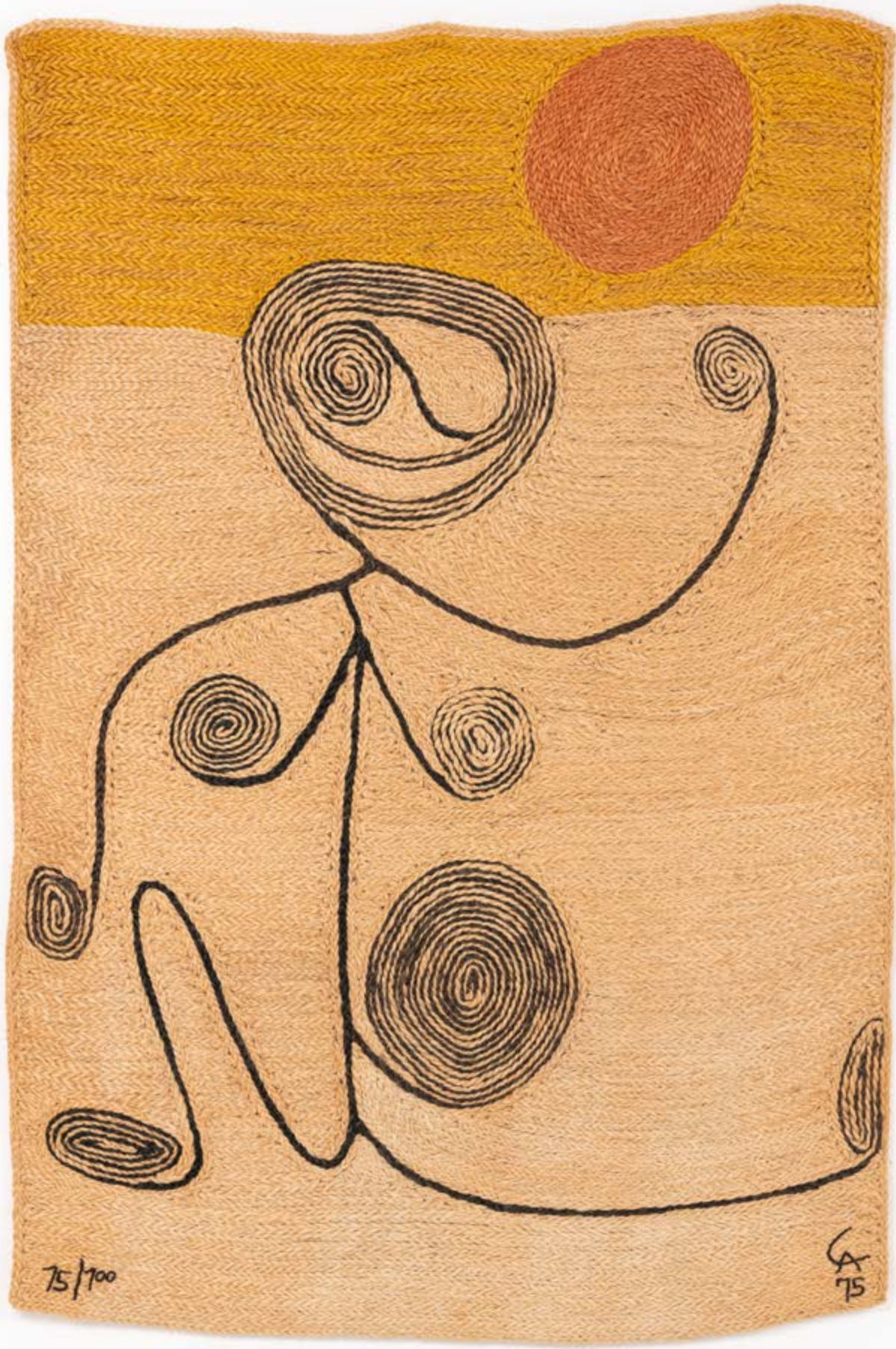
39

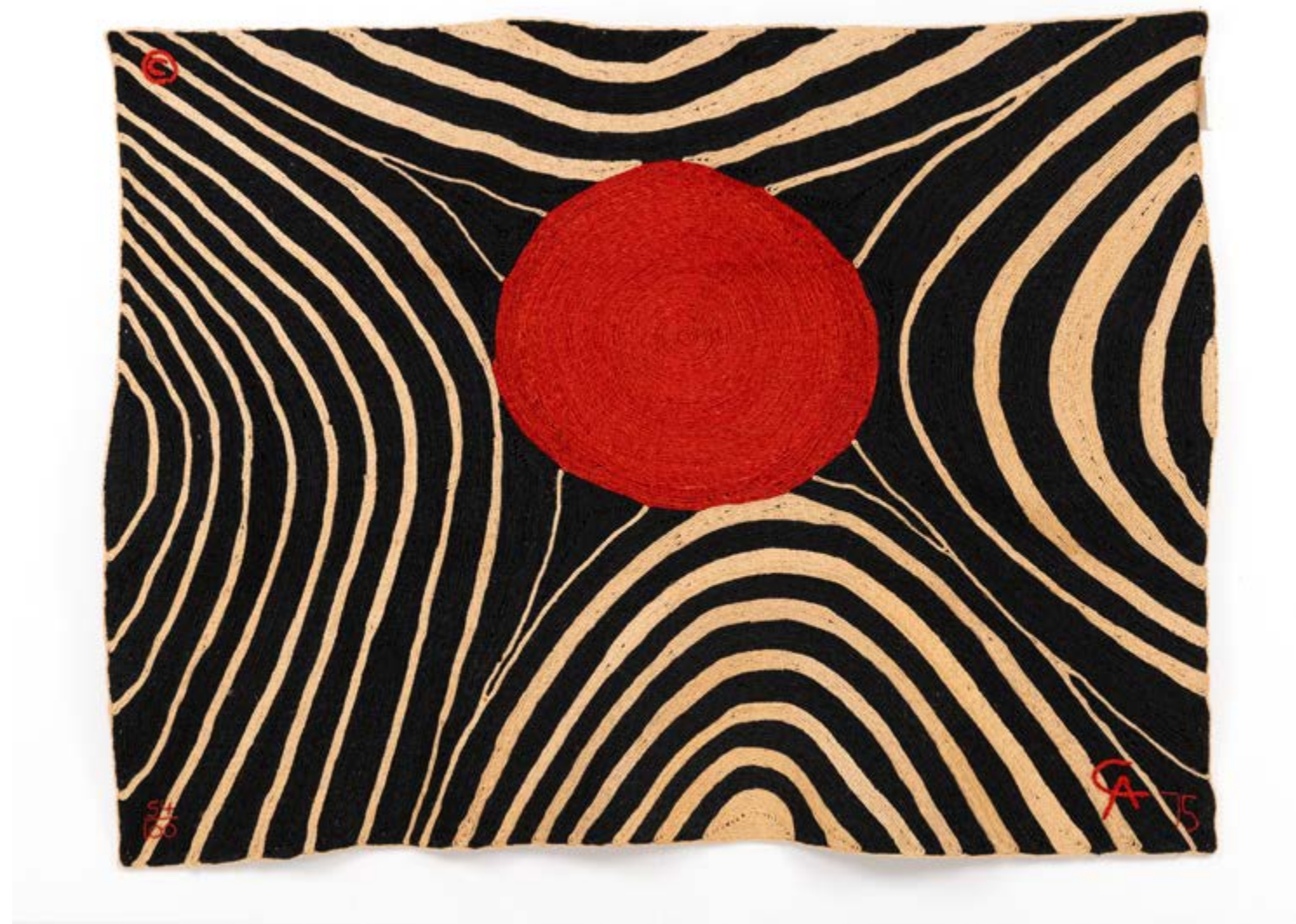




© THE ESTATE OF PEDRO E. GUERRERO

x 40. **Alexander Calder** (1898-1976), d'après
Tapisserie - Modèle 'Doll'
N°75/100
Jute
Édition limitée
Signée, datée et numérotée 'CA 75 N°75/100'
Étiquette au dos
Modèle créé en 1975
208 x 145 cm
15 000 / 20 000 €





- x 41. **Alexander Calder** (1898-1976), d'après
Tapisserie - Modèle 'Zebra'
N° 54/100
Jute
Édition limitée
Signée, datée et numérotée 'CA 75 54/100'
Modèle créé en 1975
188 x 240 cm
15 000 / 20 000 €



42

x 42. **Alexander Calder** (1898-1976), d'après
Hamac - N°9/100
Coton et noyer
Édition limitée
Signé et daté 'CA 74' et numéroté '9'
Modèle créé en 1974
L 222 x P 118 cm
Longueur totale : 477 cm
Bibliographie : J. Lipman, 'Calder's Universe',
Ed. The Viking Press, New York, 1977, modèle
similaire p.202
10 000 / 15 000 €





43

- x **43. George Nakashima** (1905-1990)
Daybed - Modèle 'Conoid'
Commande spéciale
Noyer et textile
Modèle créé en 1966
H 69 x L 190 x P 100 cm
Hauteur du sommier : 26 cm
Note : Commande spéciale pour Mr. Norbert Reinert, Wilmington, Delaware, USA.
Une copie du bon de commande d'origine pourra être remise à l'acquéreur.
7000/9000€
- x **44. George Nakashima** (1905-1990)
Daybed - Modèle 'Conoid'
Commande spéciale
Noyer et textile
Modèle créé en 1965
H 69 x L 190 x P 100 cm
Hauteur du sommier : 26 cm
Note : Commande spéciale pour Mr. Norbert Reinert, Wilmington, Delaware, USA.
Une copie du bon de commande d'origine pourra être remise à l'acquéreur.
7000/9000€



44



x 45. **George Nakashima** (1905-1990)
Cabinet mural - **Commande spéciale**
Noyer
Nom du commanditaire inscrit au dos
Modèle créé en 1964
H 36 x L 180,5 x P 35 cm
Note : Commande spéciale pour Mr. Norbert
Reinert, Wilmington, Delaware, USA.
Une copie du bon de commande d'origine pourra
être remise à l'acquéreur.
25 000 / 35 000 €





x 46. **George Nakashima** (1905-1990)

Bureau et sa chaise - Modèles 'Trestle' (bureau)
et 'Arm' dit 'Captain' (chaise)

Commandes spéciales

Noyer

Nom du commanditaire inscrit sous l'assise

Modèles créés en 1964-65 (bureau) et 1961 (chaise)

H 74 x L 152,5 x P 91,5 cm (bureau)

H 71,5 x L 61 x P 56 cm (chaise)

Note: Commande spéciale pour Mrs. Cohen,
Arlington, Virginie, USA (chaise) et Mr. Norbert
Reinert, Wilmington, Delaware, USA (bureau).

Une copie du dessin de la table et des bons
de commande d'origine pourra être remise à
l'acquéreur.

15 000 / 20 000 €





x 47. **George Nakashima** (1905-1990)
Fauteuil - Modèle 'Lounge plus arms'
Commande spéciale
Noyer et caryer
Nom du commanditaire inscrit sous l'assise
Modèle créé en 1965
H 82 x L 82 x P 71 cm
Note : Commande spéciale pour Mr. and Mrs.
Philip Gilbert, Los Angeles, Californie, USA.
Une copie du bon de commande d'origine pourra
être remise à l'acquéreur.
Bibliographie : G. Nakashima, 'The Soul of a
Tree, A woodworker's reflections', Ed. Kodansha
International, New York, 1981, modèle similaire
p. 143 (dessin) et 173
10 000 / 15 000 €





48

- x 48. **George Nakashima** (1905-1990)
Miroir mural - **Commande spéciale**
Noyer américain et miroir
Signé et daté 'George Nakashima 1966' sur le trumeau
Nom du commanditaire inscrit au dos
Modèle créé en 1966
H 116 × L 65,5 × P 14 cm
Note : Commande spéciale pour Mr. Mark S. Salsburg, Philadelphie, Pennsylvanie, USA.
Une copie du bon de commande d'origine pourra être remise à l'acquéreur.
10 000 / 15 000 €
- x 49. **George Nakashima** (1905-1990)
Table d'appoint - Modèle 'Portsmouth'
Commande spéciale
Noyer
Modèle créé en 1973
H 53,5 × L 71 × P 52 cm
Note : Commande spéciale pour Mrs. Robert C. Westerman, Pittsburgh, Pennsylvanie, USA.
Une copie du bon de commande d'origine pourra être remise à l'acquéreur.
5 000 / 7 000 €



49

x 50. **George Nakashima** (1905-1990)
Paire de chaises - Modèle 'Arm' dites 'Captain'
Commande spéciale
Cerisier
Nom du commanditaire inscrit sous les assises
Modèle créé en 1965
H 72 x L 61 x P 54 cm
Note : Commande spéciale pour Mr. and Mrs.
Philip Gilbert, Los Angeles, Californie, USA.
Une copie du bon de commande d'origine pourra
être remise à l'acquéreur.
Bibliographie : G. Nakashima, 'The Soul of a Tree,
A Woodworker's Reflections', Ed. Kodansha
International, Tokyo, 1981, dessin pour un modèle
similaire p.142
5000 / 7000 €



50

x 51. **George Nakashima** (1905-1990)
Paire de chaises - Modèle 'Arm' dites 'Captain'
Commande spéciale
Cerisier
Nom du commanditaire inscrit sous les assises
Modèle créé en 1965
H 72 x L 61 x P 54 cm
Note : Commande spéciale pour Mr. and Mrs.
Philip Gilbert, Los Angeles, Californie, USA.
Une copie du bon de commande d'origine pourra
être remise à l'acquéreur.
Bibliographie : G. Nakashima, 'The Soul of a Tree,
A Woodworker's Reflections', Ed. Kodansha
International, Tokyo, 1981, dessin pour un modèle
similaire p.142
5000 / 7000 €



51



52



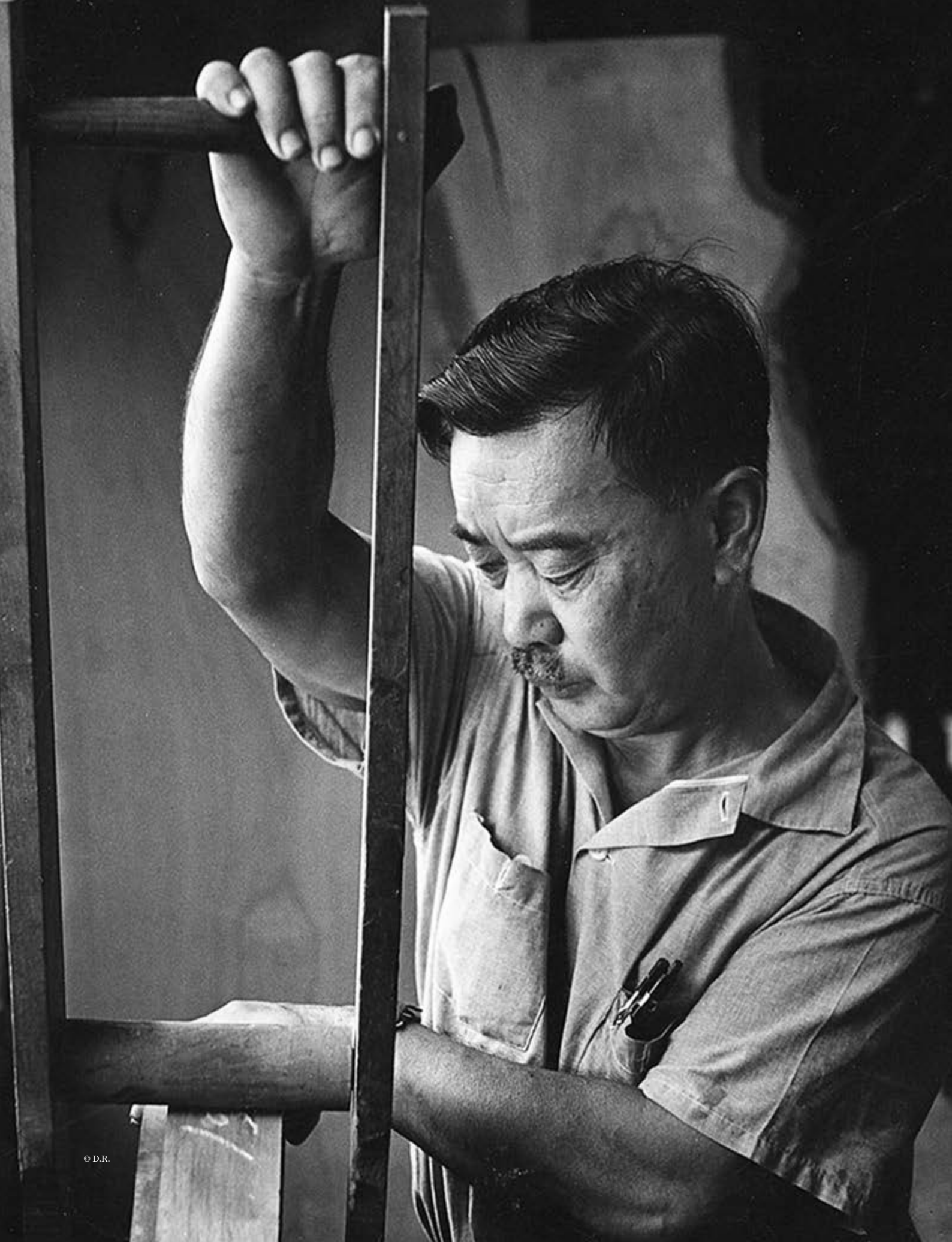
- x

52. George Nakashima (1905-1990)
Table d'appoint - Commande spéciale
Noyer
Modèle créé en 1959
H 43 x L 82 x P 65 cm
Note : Commande spéciale pour le Dr. Leonard Ackman Baltimore, Maryland, USA.
Une copie du bon de commande d'origine pourra être remise à l'acquéreur.
5000 / 7000 €
- x

53. George Nakashima (1905-1990)
Paire de chevets - Modèle '215'
Série 'Origins'
Noyer et laiton
Édition Widdicomb
Étiquette de l'éditeur dans un tiroir
Modèle créé en 1959
H 53 x L 56 x P 53 cm
6000 / 9000 €



53



x 54. **George Nakashima** (1905-1990)

Table de salle à manger - Modèle 'turned-leg'

Commande spéciale

Noyer

Modèle créé en 1958

H 72 x Ø 148,5 cm

Note: Commande spéciale pour Mrs. Ira Bernstein,
Princeton, New Jersey, USA.

Une copie du bon de commande d'origine pourra
être remise à l'acquéreur.

10 000 / 15 000 €



54



55

55. **Isamu Noguchi** (1904-1988)
Paire de lampes de table - Modèle '5X'
Série 'Akari'
Papier Washi et métal laqué
Édition Ozeki & Co
Idéogramme dit 'Soleil et Lune' et signature
fac-similée 'I. Noguchi'
Modèle créé en 1976
H 40 × L 30 × P 30 cm
3 000 / 4 000 €

x 56. **George Nakashima** (1905-1990)
Bibliothèque - **Commande spéciale**
Noyer
Modèle créé en 1974
H 127 × L 114 × P 32,5 cm
Note : Commande spéciale pour Mr. Norbert
Reinert, Garden City, New York, USA.
Une copie du bon de commande d'origine pourra
être remise à l'acquéreur.
7 000 / 9 000 €



56

x 57. **George Nakashima** (1905-1990)
Table de milieu - **Commande spéciale**
Noyer
Nom du commanditaire inscrit sous le plateau
Modèle créé en 1976
H 72,5 × Ø 92,5 cm
Note : Commande spéciale pour Mr. Norbert
Reinert, Garden City, New York, USA.
Une copie du bon de commande d'origine pourra
être remise à l'acquéreur.
7000 / 9000 €

58. **Isamu Noguchi** (1904-1988)
Lampadaire - Modèle 33N-T3
Série 'Akari'
Papier Washi, métal laqué et fonte d'aluminium
Édition Ozeki & Co
Idéogramme dit 'Soleil et Lune' et signature
fac-similée 'I. Noguchi'
Modèle créé en 1969
H 190 × Ø 40 cm
3000 / 4000 €



57



58



59

59. **Isamu Noguchi** (1904-1988)
Lampadaire -Modèle BB3-36N
Série 'Akari'
Papier Washi, métal laqué et fonte d'aluminium
Édition Ozeki & Co
Idéogramme dit 'Soleil et Lune' et signature
fac-similée 'I. Noguchi'
Modèle créé en 1979
H 188 x Ø 45 cm
3500 / 4500 €

x 60. **Phillip Lloyd Powell** (1919-2008)
Banc
Cerisier et noyer
Modèle créé vers 1960
H 36 x L 155 x P 37 cm
6000 / 9000 €



60







x 61. **Paul Evans** (1931-1987)
 Cabinet mural suspendu - Série 'Sculpture Front'
Pièce unique
 Laiton, acier patiné, feuille d'or 24k, ardoise et multipli
 Signé et daté 'Paul Evans 69'
 Modèle créé en 1969
 H 59,5 × L 252 × P 57,5 cm
 Provenance :
 - Acquis directement auprès de l'artiste par Mr. Emmanuel Plesent, Dix Hills, New York, USA
 - Acquis en direct auprès de Mr. Emmanuel Plesent par l'actuel propriétaire
 Bibliographie :
 - J. Head, 'Paul Evans : Designer & Sculptor', Ed. Schiffer, Atglen, 2012, modèle similaire p.2, 39-43, et 47-49
 - C. Kimmerle, 'Paul Evans, Crossing Boundaries and Crafting Modernism', James A. Michener Art Museum, Bucks County, Pennsylvannie, 2014, catalogue d'exposition, d'autres exemples de la série 'Sculpture front' p. 160-169
120 000 / 180 000 €





62

- x 62. **Paul Evans** (1931-1987)
Miroir mural - **Pièce unique**
Bronze résiné et miroir
Modèle créé dans les années 1970
H 101 x L 61 x P 9 cm
5000/7000€
- x 63. **Paul Evans** (1931-1987)
Chevalet - **Pièce unique**
Bronze résiné et acier
Modèle créé dans les années 1960
H 173 x L 80 x P 45 cm
6000/9000€

63





64

x 64. **Paul Evans** (1931-1987)
Fauteuil pivotant - Modèle PE 141
Pièce unique
Bronze résiné, multipli et textile
Signé et daté 'PE 75' en creux sur le pied
Modèle créé en 1975
H 82 x L 75 x P 64 cm
10 000 / 15 000 €



x 65. **Paul Evans** (1931-1987)

Table de salle à manger - Modèle PE-102 dite
'Stalagmite'

Bronze résiné, acier et verre

Édition Paul Evans Studio pour Directional

Signée et datée 'PE 77' à la base

Modèle créé en 1977

H 74 x L 216 x P 121 cm

Bibliographie: J. Head, 'Paul Evans: Designer

& Sculptor', Ed. Schiffer, Atglen, 2012, modèle

similaire p. 90 et 93

8 000 / 12 000 €



65



66



x 66. **Judy Kensley McKie** (née en 1944)
Sculpture - **Pièce unique**
Céramique peinte
Signé et daté 'JKM 86' au revers
Modèle créé en 1986
H 4 x Ø 36,5 cm
4000 / 6000 €

x 67. **Judy Kensley McKie** (née en 1944)
Sculpture - **Pièce unique**
Céramique peinte
Signé et daté 'JKM 86' au revers
Modèle créé en 1986
H 7 x Ø 29 cm
5000 / 7000 €



67



68

- x 68. **David Chapman** (né en 1968)
 Chauffeuse - Modèle 'Hoverchair'
 Pièce unique
 Saule et tremble
 Modèle créé en 1993
 H 75 x L 85 x P 88 cm
 3 000 / 4 000 €
- x 69. **David Chapman** (né en 1968)
 Fauteuil - Modèle 'The Reading Chair'
 Pièce unique
 Saule et tremble
 Modèle créé en 1993
 H 170 x L 70,5 x P 80 cm
 4 000 / 6 000 €



69



x 70. **Tiffany Studios**
 Ensemble de trois paires de bougeoirs
 Bronze et verre Favrite
 Édition Tiffany Studios
 Gravés "Tiffany Studios" sous trois d'entre eux
 Tous numérotés
 Modèle créé vers 1910
 H 33 x Ø 14,5
 H 44,5 x Ø 15 cm
 H 52 x Ø 15 cm
 12 000 / 18 000 €





© CHARLES HOSMER MORSE MUSEUM OF AMERICAN ART COLLECTION

71. **Tiffany Studios**
Lampe de table dite 'Colonial'
Verre Favrite et bronze
Édition Tiffany Studios
Cachet de l'éditeur "Tiffany Studios New York
534" sous la base et gravée "Tiffany Studios New
York 23129" sur le pourtour de l'abat-jour
Modèle créé vers 1920
H 55,5 × Ø 41 cm
8 000 / 12 000 €





x 72. **Karl Springer** (1931-1991)
Table basse - Modèle 'Waterfall'
Cuir gaufré et multipli
Modèle créé en 1985
Signée et datée 'Karl Springer 1985' par
étiquette sous le plateau
H 40 × L 91,5 × P 60 cm
7000 / 9000 €





- x 73. **Phillip Lloyd Powell** (1919-2008)
Cabinet mural suspendu - **Pièce unique**
Noyer et ardoise
Signé et daté 'Phillip Lloyd Powell, 1954'
Modèle créé en 1954
H 52 x L 305 x P 48 cm
Note : Ce cabinet fut dessiné sur mesure pour Elizabeth Hirsh Fleisher, première femme architecte agréée de Philadelphie, qui conçut et fit construire sa propre maison, baptisée Tulipwood, en 1954.
30 000 / 40 000 €





74

- x 74. **Ron Callari** (XXe)
 Sauterelle à bascule - **Pièce unique**
 Noyer
 Gravée 'Ron Callari' sous l'abdomen
 Modèle créé en 1989
 H 74 x L 111 x P 34 cm
 Exposition : 'Bugs & Other Insects', du 1er décembre 1989 au 1er mars 1990, Children's Museum, Staten Island, New York, USA.
 Note : Le bon de prêt édité à l'occasion de l'exposition 'Bugs & Other Insects' au Staten Island Children's Museum à New York pourra être remis à l'acquéreur.
3000/4000€
- x 75. **Mark Lindquist** (né en 1949)
 Sculpture - Modèle 'Black Eagle'
Pièce unique
 Noyer
 Signée et datée en creux sous la partie supérieure
 Modèle créé en 1982
 H 144 x L 65,5 x P 34 cm
6000/9000€



75



76

- x 76. **Walter Lamb** (XXe)
 Petit banc ou table basse
 Noyer et bronze
 Édition Brown Jordan
 Modèle créé en 1952
 H 27 x L 76 x P 35,5 cm
 2000/3000 €
- x 77. **Karl Springer** (1931-1991)
 Suite de trois bougeoirs - Modèle 'Corroso'
 Verre Scavo et laiton
 Édition Seguso
 Signés 'Karl Springer' sous la base
 Modèle créé dans les années 1970
 H 48 x Ø 21 cm
 H 42 x Ø 19,5 cm
 H 38,5 x Ø 19 cm
 2000/3000 €



77



x 78. **American Arts and Crafts** (XXe)
Paire de chenets dits 'Canard'
Fer
Modèle créé dans les années 1920
H 30 x L 15 x P 84 cm
3000 / 4000 €





79

- x 79. **American Arts and Crafts** (XXe)
 Paire de chenets - Modèle dits 'Bélier'
 Fer
 Modèle créé dans les années 1920
 H 20,5 x L 11 x P 48 cm
 3000 / 4000 €
- x 80. **Thomas Lee** (1858-1936)
 Paire de fauteuils de jardin - Modèle 'Westport'
 Pin peint
 Édition Harry Bunnell
 Signature et date partiellement effacées au dos
 des dossiers
 Modèle créé vers 1903
 H 93 x L 100 x P 92 cm
 6000 / 9000 €



80



81



- 81. Warren McArthur** (1885-1961)
& **Frank Lloyd Wright** (1868-1959)
Paire de tables d'appoint - Modèle 'Arizona Biltmore'
Fer forgé et métal laqué
Modèle créé vers 1927
H 46 × L 60 × P 52 cm
Note : Modèle dessiné pour l'hôtel Biltmore, Phoenix, USA.
5000/7000 €
- 82. Frank Lloyd Wright** (1867-1959)
& **Warren McArthur** (1885-1961)
Jardinière
Fer et cuivre
Modèle créé en 1928
H 182 × L 76,5 × P 76,5 cm
Note : Réalisée pour l'Hôtel Arizona Biltmore, Phoenix, Arizona, USA.
3000/4000 €



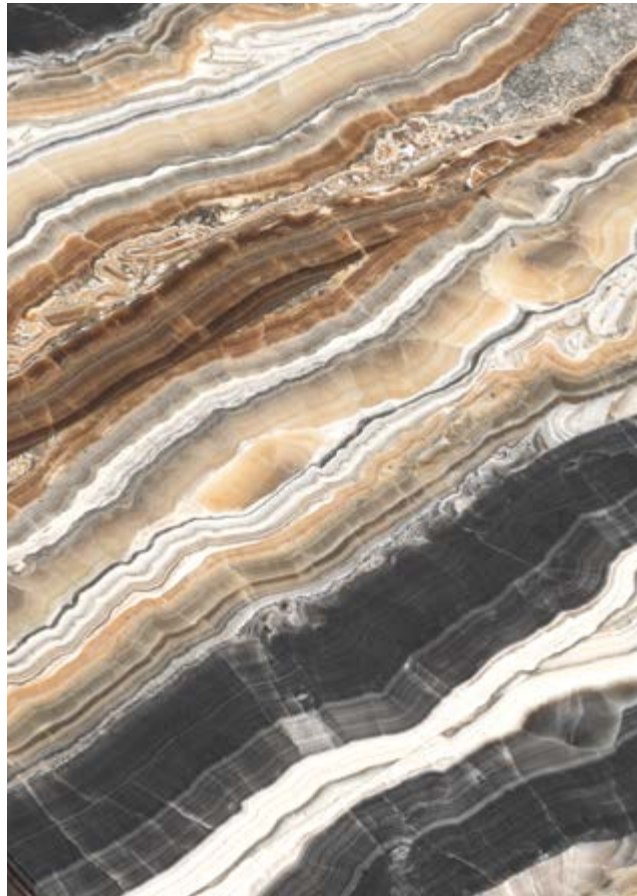
82



© D.R.



x **83. Samuel Marx** (1902-1992)
Pare-feu - **Pièce unique**
Acier nickelé et peint
Modèle créé en 1945
H 40 x L 91 x P 55 cm
Note : Réalisé sur mesure pour la résidence
Kestnbaum à Chicago, dont Samuel Marx dessina
l'intérieur.
10 000 / 15 000 €



© D.R.



84

x **84. Richard Blow** (1904-1983)
Table basse
Bronze et onyx
Édition Montici
Cachet de l'éditeur sur le plateau et gravée
'Made Italy' au dessous
Modèle créé en 1965
H 41 x L 112 x P 60 cm
7000/9000€



x 85. **Silas Seandel** (né en 1937)
Paire de tables basses - Modèle 'Bronze Forms II'
Bronze et acier patiné
Gravée 'Silas Seandel' sur le petit plateau
Modèle créé dans les années 1960
H 39 × L 88 × P 78 cm
H 39 × L 76 × P 60 cm
12 000 / 18 000 €





x 86. **Philip** (1907-1987) et **Kelvin Laverne** (né en 1937)
 Table basse - Modèle 'Marriage Whirl'
Pièce unique
 Bronze, cuivre, émail et multipli
 Signée 'Philip Kelvin Laverne' sur le plateau
 Modèle créé dans les années 1960
 H 38 x L 135 x P 55,5 cm
 Bibliographie : E. Lobel & K. Laverne, 'Alchemy :
 The Art of Philip and Kelvin LaVerne', Ed. Pointed
 Leaf Press, New York, 2024, modèle similaire p. 67
 15 000 / 20 000 €





87

- x 87. **Philip** (1907-1987) et **Kelvin Laverne** (né en 1937)
Table d'appoint - Série 'd'après Picasso'
Pièce unique
Bronze, laiton, étain, émail et multipli
Signée et titrée 'Philip Kelvin Laverne Après
Picasso' sur le plateau
Modèle créé vers 1965
H 46 × Ø 46 cm
Bibliographie: E. Lobel & K. Laverne, 'Alchemy :
The Art of Philip and Kelvin LaVerne', Ed. Pointed
Leaf Press, New York, 2024, modèle similaire
p.108-109
4000/6000€
- x 88. **Philip** (1907-1987) et **Kelvin Laverne** (né en 1937)
Table basse - Série 'Bathers'
Pièce unique
Laiton, étain et multipli
Signée 'Kelvin Philip Laverne' sur le plateau
Modèle créé dans les années 1960
H 40 × L 152 × P 66 cm
Bibliographie: E. Lobel & K. Laverne, 'Alchemy :
The Art of Philip and Kelvin LaVerne', Ed. Pointed
Leaf Press, New York, 2024, p.128
7000/9000€



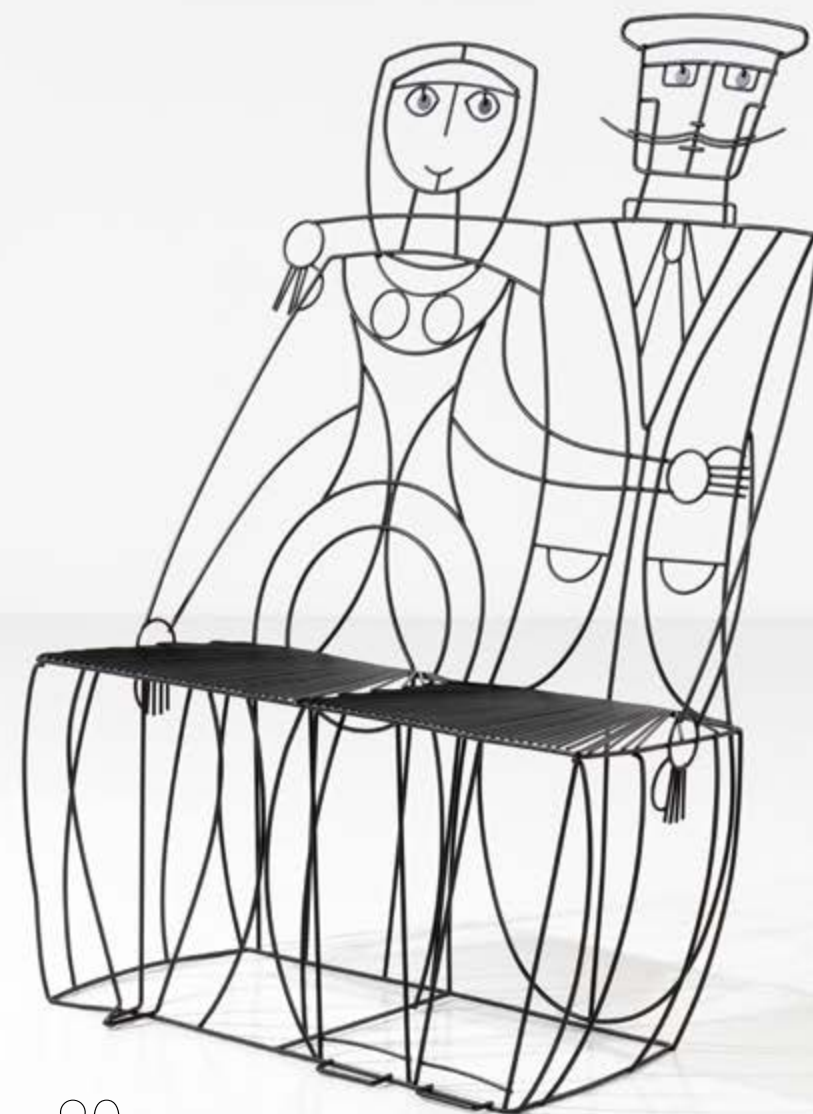
88



89



- x 89. **John Risley** (1919-2001)
 Chauffeuse et ottoman
 Acier laqué
 Modèle créé en 1965
 H 102 x L 63 x P 75 cm (fauteuil)
 H 43 x L 107 x P 51 cm (ottoman)
 3000/4000€
- x 90. **John Risley** (1919-2001)
 Banquette
 Métal laqué
 Modèle créé en 1965
 H 127 x L 90 x P 62 cm
 3000/4000€



90



© D.R.

xx 91. **Paul Lester Wiener** (1895-1967)

Paire de fauteuils - Commande spéciale

Placage de noyer laqué et textile

Modèle créé vers 1934

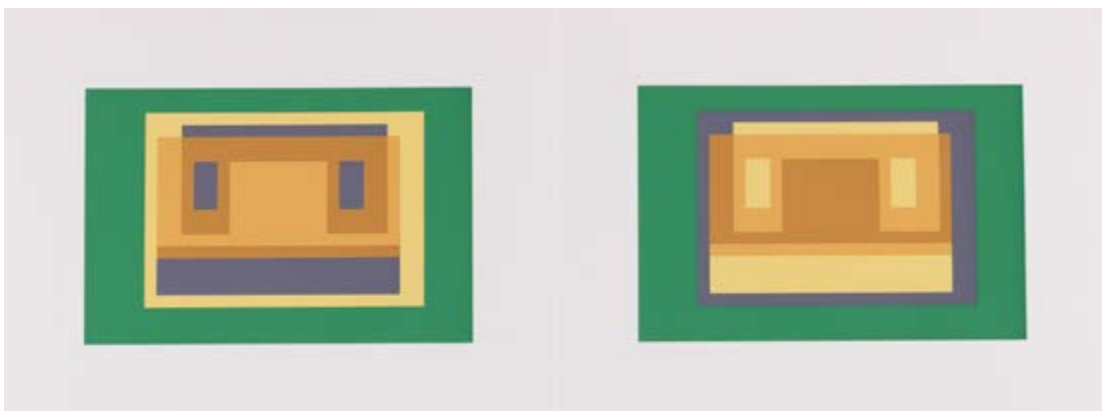
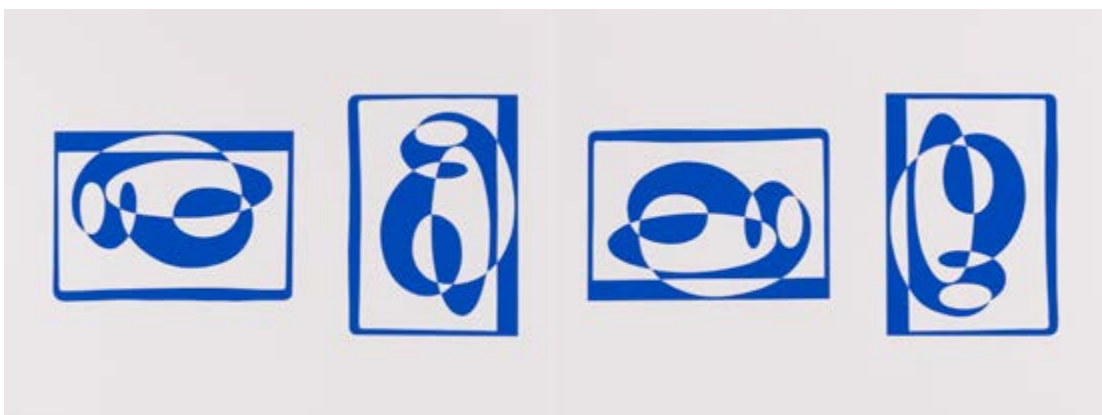
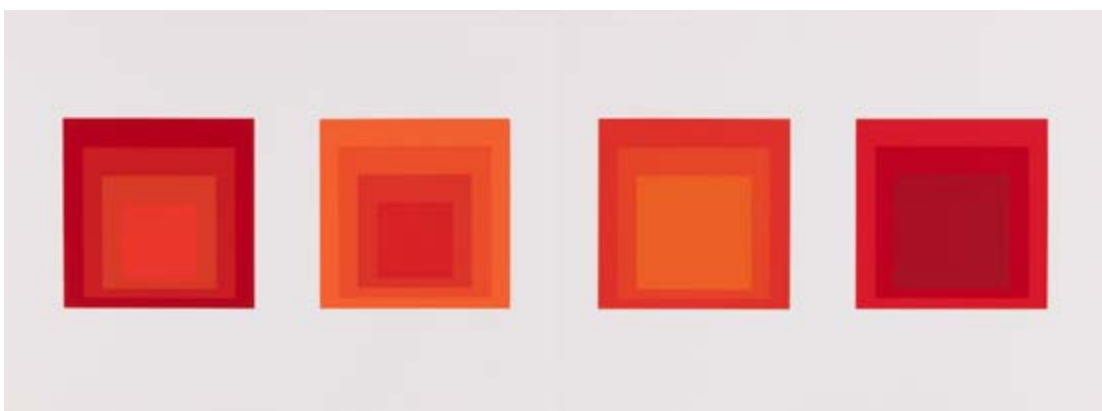
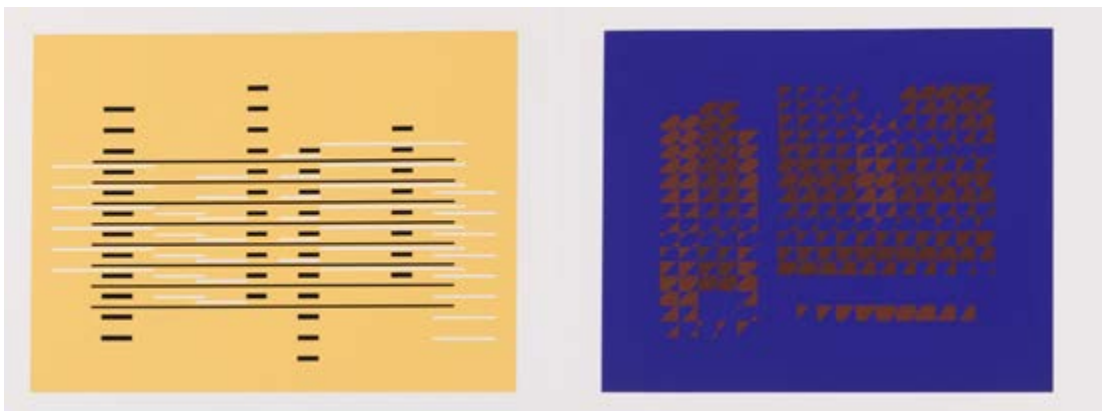
H 82 x L 76 x P 126 cm

Note : Ces fauteuils furent dessinés pour le salon du psychanalyste Dr. Fritz Wittels à New York, qui avait confié la conception de son appartement à l'architecte Paul Lester Wiener. Plus tard dans sa carrière, Paul Lester Wiener se fit connaître pour sa collaboration avec Le Corbusier sur des projets d'urbanisme en Amérique du Sud et pour le réaménagement du quartier de Washington Square Park à New York en 1958.

8 000 / 12 000 €



91



x 92. **Josef Albers** (1888-1976)

Formulation: articulation, 1972

N°778/1000

Portfolio de 127 impressions en deux volumes sur papier Mohawk Superfine Bristol, relié en toile
Édition Harry N. Abrams & Ives-Sillman,
limitée à 1000 exemplaires
Chaque portfolio et chaque feuillet numéroté et titré

Signé 'Josef Albers' sur le colophon

Chaque portfolio : H 6 × L 52 × P 40 cm

Format du papier : 38 × 51 cm

15 000 / 20 000 €





x 93. **Karl Springer** (1931-1991)
Bureau à caissons
Cuir gaufré et multipli
Modèle créé en 1986
H 77 x L 182 x P 94 cm
10 000 / 15 000 €





x 94. **Vladimir Kagan** (1927-2016)
Canapé - Modèle 506 dit 'Tangent'
Noyer et textile
Édition Preview Furniture
Modèle créé vers 1980
H 87 × L 250 × P 132 cm
10 000 / 15 000 €





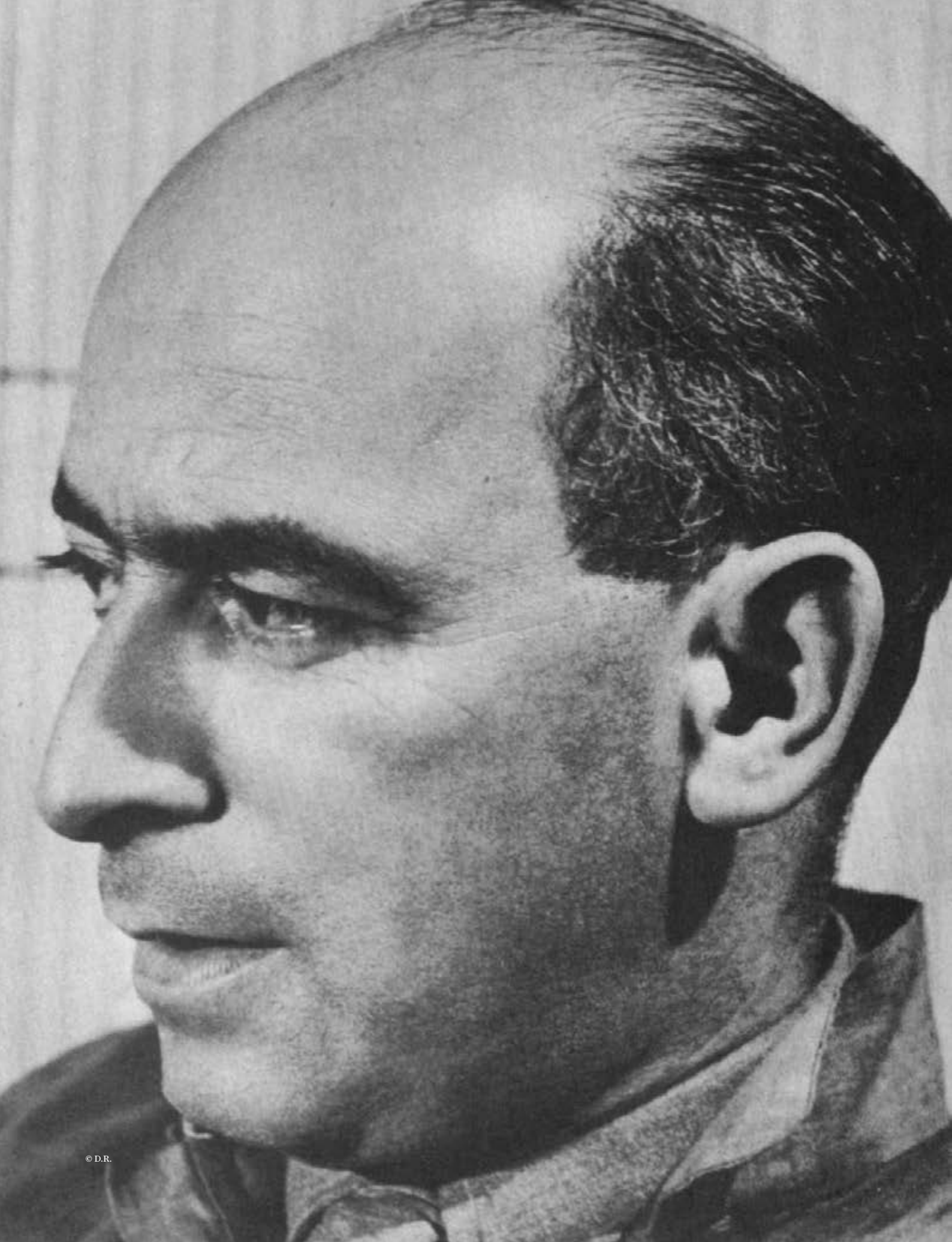
95

x 95. **Vladimir Kagan** (1927-2016)
Canapé - Modèle 506 dit 'Tangent'
Noyer et textile
Édition Preview Furniture
Modèle créé vers 1980
H 87 x L 250 x P 132 cm
10 000 / 15 000 €

x 96. **Vladimir Kagan** (1927-2016)
Table basse - Modèle 'Tri-Symetric'
Noyer et travertin
Modèle créé en 1955
H 41 x L 151 x P 75 cm
6 000 / 9 000 €



96



x 97. **Paul Frankl** (1886-1958)
Bureau
Liège, noyer et laiton
Édition Johnson Furniture Company
Modèle créé vers 1945
H 72×L 152×P 68 cm
6 000 / 9 000 €





x 98. **Wendell Castle** (1932-2018)

Table de salle à manger à allonges dite
'Transformer'

Pièce unique

Placage d'érable ondé, peuplier peint et bronze
patiné

Signée et datée 'Castle 93' sur le bord du plateau

Enregistrée par le studio de l'artiste sous le
numéro 2793

Modèle créé en 1993

H 74 x L 178 x P 113,5 cm (sans allonges)

H 74 x L 325 x P 113,5 cm (avec allonges)

Note : Réalisée sur mesure, cette table figure
un décor gravé et peint à la main au dessous du
plateau.

Bibliographie : Collectif, 'Wendell Castle : A
Catalogue Raisonné, 1958-2012', Ed. The Artist
Book Foundation, North Adams, 2015, ce modèle
illustré p.349 sous le numéro IV.479

7000 / 9000 €





© D.R.

x 99. **David Ebner** (né en 1945)
Semainier - **Pièce unique**
Chêne
Signé et daté en creux sur la base
Modèle créé en 1993
H 113 x L 58 x P 39 cm
15 000 / 20 000 €





100



- x 100. **Elaine & Gene Sherer** (XXe)
Coffre à bijoux - **Pièce unique**
Noyer
Signé, daté et numéroté #115 sous la base
Modèle créé en 1986
H 53 x L 40 x P 25 cm
Note : Ce modèle contient onze tiroirs.
5000 / 7000 €
- x 101. **Roger Sloan** (XXe)
Paire d'étagères murales
Noyer
Signées
Modèle créé en 1972
H 25 x L 28 x P 15 cm
2500 / 3500 €



101



© D.R.



x 102. **Herbert Von Thaden** (1898-1969)
Chaufeuse modulable
Contreplaqué de frêne et laiton
Édition Thaden Jordan Furniture Company
Modèle créé vers 1947
H 95 x L 50,5 x P 75cm
P 62cm (en position relevée)
Bibliographie:
- A. Von Vegesack, P. Dunas & M.Schwartz-Clauss,
'100 Masterpieces from the Vitra Design Museum
Collection', Ed. Vitra Design Museum, Weil-am-
Rhein, 1996, modèle similaire p. 116-117
- M.-L. Jousset & K.V. Posch, 'Portrait d'une
collection: Alexander Von Vegesack', Ed. Centre
Georges Pompidou, Paris, 1993, modèle similaire
p. 52
4000/6000€





103

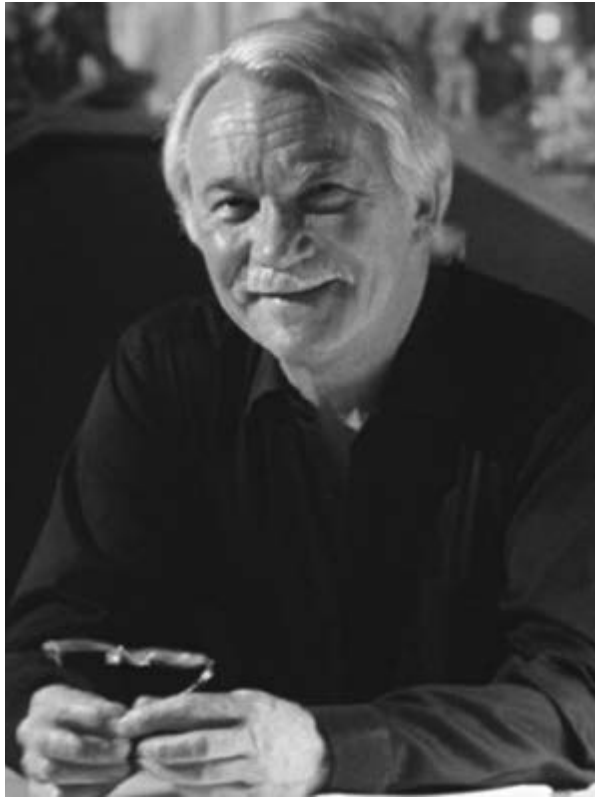
- x 103. **Mark Lindquist** (né en 1949)
Vide-poche - **Pièce unique**
Loupe d'érable
Signé et daté 'Mark Lindquist 1976 Maple Burl'
au revers
Modèle créé en 1976
H 7,5 x L 29,5 x P 15 cm
2000 / 3000 €
- x 104. **American Modernist** (XXe)
Paire de commodes
Noyer et laiton
Modèle créé dans les années 1950
H 79 x L 86 x P 41 cm
8000 / 12000 €



104



105



- x 105. **Karl Springer** (1931-1991)
Daybed - Modèle 'Dowelwood'
Chêne, rotin et textile
Modèle créé dans les années 1970
H 66×L 172×P 112 cm
8 000 / 12 000 €
- x 106. **Karl Springer** (1931-1991)
Daybed - Modèle 'Dowelwood'
Chêne, rotin et textile
Modèle créé dans les années 1970
H 66×L 172×P 112 cm
8 000 / 12 000 €



106

107. **Isamu Noguchi** (1904-1988)
Suspension - Modèle 21A
Série 'Akari'
Papier Washi, bambou et métal laqué
Édition Ozeki & Co.
Idéogramme dit 'Soleil et Lune' et signature
fac-similée 'I. Noguchi'
Modèle créé en 1954
H 28 × Ø 65 cm
2500 / 3500 €



107

x 108. **Michael Coffey** (1928-2024)
Table basse - Modèle 'Pegasus'
Noyer et acrylique
Signée 'M. Coffey' sous le plateau
Modèle créé dans les années 1970
H 58 × L 131 × P 90 cm
H 42 cm (plateau)
6000 / 9000 €



108



109

- x 109. **Frank Lloyd Wright** (1867-1959)
Paire de chevets - Série 'Taliesin'
Noyer
Édition Heritage Henredon
Signée au feu 'FLW' et 'Heritage Henredon'
à l'intérieur des tiroirs
Modèle créé en 1955
H 58 x L 66 x P 68 cm
4000 / 6000€
- x 110. **Frank Lloyd Wright** (1867-1959)
Canapé en deux éléments
Série 'Taliesin'
Noyer et textile
Édition Heritage Henredon
Étiquette de l'éditeur sous les coussins d'assise
Modèle créé en 1955
H 78 x L 162 x P 77,5 cm (chaque élément)
Longueur totale : 318 cm
7000 / 9000€



110

x 111. **Edward J. Wormley** (1907-1995)
Paire de chevets ou commodes
Noyer
Édition Dunbar
Étiquettes partiellement déchirées au dessous
Modèle créé dans les années 1950
H 61,5 x L 76 x P 76 cm
3000 / 4000 €

x 112. **Jane & Gordon Martz** (XXe)
Horloge murale
Céramique, noyer et laiton
Édition Marshall Studios
Modèle créé dans les années 1960
Ø 29 x P 6 cm
1000 / 1500 €

x 113. **Jane & Gordon Martz** (XXe)
Horloge murale
Céramique, noyer et laiton
Édition Marshall Studios
Modèle créé dans les années 1960
Ø 29 x P 6 cm
1000 / 1500 €



111



112



113



114

x 114. **Paul Laszlo** (1900-1993)

Banc

Noyer et rotin

Édition Glenn of California

Modèle créé en 1958

H 81 × L 180 × P 73 cm

6 000 / 9 000 €

x 115. **Paul Laszlo** (1900-1993)

Ensemble d'une paire de chauffeuses et d'un ottoman

Noyer et rotin

Édition Glenn of California

Modèle créé en 1958

H 84 × L 74 × P 70 cm (fauteuil)

H 38,5 × L 70 × P 53 cm (ottoman)

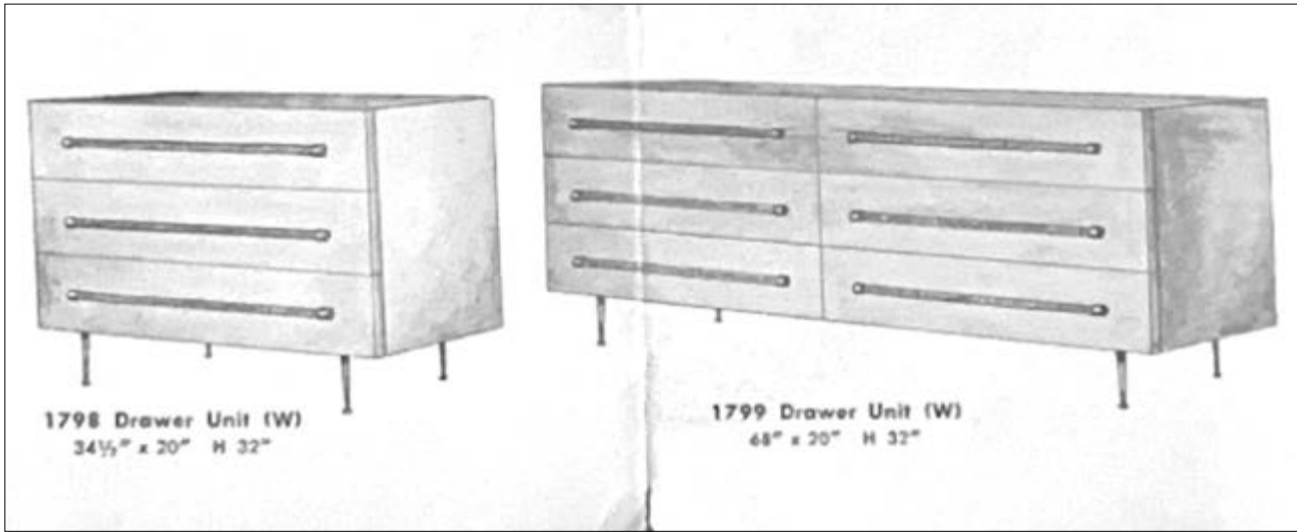
7 000 / 9 000 €



115



116



x 116. **Terence Harold Robsjohn-Gibbings** (1905-1976)
Commode double
Noyer, laiton et cannage
Édition Widdicomb
Étiquette de l'éditeur dans un tiroir
Modèle créé en 1953
H 81 x L 172 x P 54 cm
4000 / 6000 €

x 117. **Terence Harold Robsjohn-Gibbings** (1905-1976)
Commode
Noyer, laiton et cannage
Édition Widdicomb
Étiquette de l'éditeur dans un tiroir
Modèle créé en 1953
H 81 x L 87 x P 54 cm
4000 / 6000 €



117



x 118. **Terence Harold Robsjohn-Gibbings** (1905-1976)

Paire de chauffeuses et ottoman

Noyer et textile

Édition Widdicomb

Modèle créé vers 1955

H 81 × L 70 × P 75 cm (fauteuil)

H 44 × L 67 × P 67 cm (ottoman)

7 000 / 9 000 €



x 119. **Terence Harold Robsjohn-Gibbings** (1905-1976)

Paire de fauteuils
Noyer et textile
Édition Widdicomb
Modèle créé vers 1955
H 76 × L 74 × P 70 cm
6000/9000€



119

x 120. **Terence Harold Robsjohn-Gibbings** (1905-1976)

Paire de tables d'appoint - Modèle 1641
Noyer
Édition Widdicomb
Étiquette de l'éditeur sous les plateaux
Modèle créé en 1953
H 51,5 × Ø 71 cm
4000/6000€



120



121



- x 121. **Terence Harold Robsjohn-Gibbings** (1905-1976)
Table de salle à manger à allonges - Modèle 'Jacks'
Noyer blanchi et érable
Édition Widdicomb
Étiquette de l'éditeur sous le plateau
Modèle créé vers 1955
H 78 x L 182 x P 112 cm (sans allonges)
L 294 cm (avec allonges)
5000 / 7000 €

122. **Kipp Stewart** (1928-2003)
Paire de fauteuils
Noyer, cannage teinté et textile
Modèle créé en 1950
H 80 x L 60 x P 65 cm
5000 / 7000 €



122



123

× 123. **Ivan Chermayeff** (1932-2017), d'après
Tapisserie - 'Sans titre'
Édition limitée
Feutre
Édition Betsy Ross Flag and Banner Co, limitée
à 20 exemplaires
Modèle créé dans les années 1960
211 × 130 cm
3000 / 4000 €

× 124. **Harvey Probbler** (1922-2003)
Table basse
Noyer et verre
Modèle créé en 1952
H 37 × L 91,5 × P 91,5 cm
Note : Un plateau en travertine pourra également
être remis à l'acquéreur.
5000 / 7000 €



124



125

x 125. **Tony Paul** (1918-2010)
Lampe de table
Céramique émaillée, laiton et lin
Édition Raymor
Modèle créé en 1960
H 90 × Ø 35 cm
2000 / 3000 €

xx 126. **Paul McCobb** (1917-1969)
Canapé - Modèle 1307
Noyer et textile
Édition Directional
Modèle créé dans les années 1950
H 79 × L 185 × P 74 cm
3000 / 4000 €



126



x 127. **Terence Harold Robsjohn-Gibbings** (1905-1976)

Paire de tabourets pliants

Modèle 'Diphros Okladias'

Noyer, laiton et cuir

Édition Saridis

Plaque de l'éditeur sous les assises

Modèle créé en 1963

H 40 x L 63 x P 81 cm

10 000 / 15 000 €



127



128



© IRVING UNDERHILL, LIBRARY OF CONGRESS WASHINGTON

- x 128. **Terence Harold Robsjohn-Gibblings** (1905-1976)
Corbeille à papier - **Pièce unique**
Noyer et laiton
Modèle créé vers 1953
H 45 x L 34 x P 32 cm
Note : Commande spéciale pour le Penthouse
Kandell au Ritz Carlton sur Park Avenue South à
New-York.
2000 / 3000 €
- x 129. **Terence Harold Robsjohn-Gibblings** (1905-1976)
Banc - **Pièce unique**
Noyer et textile
Modèle créé vers 1953
H 36 x L 120 x P 51 cm
Note : Commande spéciale pour le Penthouse
Kandell au Ritz Carlton sur Park Avenue South à
New-York.
5000 / 7000 €



129



130



- x 130. **Tommi Parzinger** (1903-1981)
Paire de candélabres
Laiton
Édition Dorlyn Silversmiths
Modèle créé vers 1950
H 47,5 x L 33 x P 15,5 cm
3000/4000€
- x 131. **Cedric Hartman** (né en 1929)
Paire de tables d'appoint
Marbre et laiton
Édition Cedric Hartman
Signées 'Cedric Hartman made in U.S.A. F 2884'
sous la traverse des plateaux
Modèle créé vers 1970
H 58 x Ø 43 cm
3000/4000€



131



© D.R.

- x 132.

Terence Harold Robsjohn-Gibbings (1905-1976)

Table basse - **Pièce unique**

Verre et laiton massif

Modèle créé vers 1953

H 36 × L 137 × P 53 cm

Note : Commande spéciale pour le Penthouse
Kandell au Ritz Carlton sur Park Avenue South à
New-York.

3000 / 4000 €
- x 133.

Terence Harold Robsjohn-Gibbings (1905-1976)

Table basse - **Pièce unique**

Verre et laiton massif

Modèle créé vers 1953

H 35 × L 65,5 × P 65,5 cm

Note : Commande spéciale pour le Penthouse
Kandell au Ritz Carlton sur Park Avenue South à
New-York.

2000 / 3000 €



132

133



134

- x **134. Edward J. Wormley** (1907-1995)
Table basse - Modèle 5218
Travertin et aluminium émaillé
Édition Dunbar
Modèle créé en 1953
H 44 x L 153 x P 69 cm
Bibliographie : L. Piña, 'Dunbar, Fine Furniture of the 1950s', Ed. Schiffer, Atglen, 2000, modèle similaire p.192
6000 / 9000 €
- x **135. Jens Risom** (1916-2016)
Fauteuil et ottoman
Noyer et textile
Édition Risom Designs
Modèle créé vers 1960
H 106 x L 96 x P 84 cm (fauteuil)
H 34 x Ø 82 cm (ottoman)
8000 / 12000 €



135



136



x 136. **Tom Corbin** (né en 1954)
Paire de tables d'appoint - Modèle T0041
Série 'Chevron'
Bronze et calcaire
Cachet sous l'anneau en bronze
Modèle créé dans les années 1980
H 52 x L 64 x P 51 cm
4000 / 6000 €

x 137. **Tony Paul** (1918-2010)
Lampadaire
Acier émaillé, verre et lin
Édition Elton Company
Modèle créé en 1955
H 157 x Ø 41 cm
2000 / 3000 €



137



138

x 138. **Stanislav V'Soske** (1899-1963)
Tapis circulaire - **Pièce unique**
Laine
Édition V'Soske Inc.
Modèle créé dans les années 1960
Ø 368 cm
4000 / 6000 €

x 139. **Harry Balmer** (XXe)
Paire de lampes à poser
Acier patiné, métal émaillé et textile
Édition Laurel
Modèle créé vers 1960
H 88 x L 15 x P 13 cm
3000 / 4000 €



139



140

- x **140.** **Paul Evans** (1931-1987)
Paires de tables d'appoint - Modèle 'Cityscape'
Acier chromé
Édition Paul Evans Studio pour Directional
Étiquette Paul Evans sous les plateaux
Modèle créé en 1975
H 61 x L 76 x P 51 cm
7 000 / 9 000 €
- x **141.** **Terence Harold Robsjohn-Gibbings** (1905-1976)
Paire de lampes de table
Marbre, laiton et lin
Édition Hansen
Modèle créé vers 1950
H 75 x Ø 40,5 cm
3 000 / 4 000 €



141

x 142. **Edward J. Wormley** (1907-1995)
Paire de tables d'appoint
Noyer et travertin
Édition Dunbar
Plaque de l'éditeur sous les plateaux
Modèle créé dans les années 1950
H 53 x L 67 x P 43,5 cm
Bibliographie : L. Piña, 'Dunbar, Fine Furniture
of the 1950s', Ed. Schiffer, Atglen, 2000, modèle
similaire p.190-191
5000 / 7000 €



142

x 143. **Lee Rosen** (XXe)
Paire de lampes
Céramique, noyer, laiton et lin
Édition Design Technics
Modèle créé dans les années 1960
H 89 x Ø 51 cm
3000 / 4000 €



143



144

- x 144. **Jane & Gordon Martz** (XXe)
Paire de lampes de table
Céramique, noyer, laiton et textile
Édition Marshall Studios
Signées 'Martz' sur les bases
Modèle créé dans les années 1960
H 38 x Ø 21 cm
3000 / 4000 €
- x 145. **Jane & Gordon Martz** (XXe)
Paire de lampes de table
Céramique, noyer, laiton et textile
Édition Marshall Studios
Signées 'Martz' sur les bases
Modèle créé dans les années 1960
H 76 x Ø 34 cm
3000 / 4000 €



145



© D.R.

x **146.** **Jane & Gordon Martz** (XXe)
Paire de lampes de table
Céramique, noyer, laiton et textile
Édition Marshall Studios
Étiquette de l'éditeur sur une base
Modèle créé dans les années 1960
H 63 x Ø 40 cm
3000/4000€





© D.R.

x 147 . **Jane & Gordon Martz** (XXe)
Paire de lampadaires à tablettes
Céramique, noyer, laiton et textile
Édition Marshall Studios
Modèle créé dans les années 1960
H 154 x Ø 49 cm
5000/7000 €



147



148

- x 148. **Jane & Gordon Martz** (XXe)
Paire de lampes de table
Céramique, noyer, laiton et textile
Édition Marshall Studios
Signées 'Martz' sur les bases
Modèle créé dans les années 1960
H 75 × Ø 40 cm
3000 / 4000 €
- x 149. **Jane & Gordon Martz** (XXe)
Paire de lampes de table
Céramique, noyer, laiton et textile
Édition Marshall Studios
Signées 'Martz' sur les bases
Modèle créé dans les années 1960
H 120 × Ø 42 cm
3000 / 4000 €



149



150

- x 150. **Jane & Gordon Martz** (XXe)
Paire de lampes de table
Céramique, noyer, laiton et textile
Édition Marshall Studios
Signées 'Martz' sur la base
Modèle créé dans les années 1960
H 62 x Ø 34 cm
3000/4000€
- x 151. **Jane & Gordon Martz** (XXe)
Paire de lampes de table
Céramique, noyer, laiton et textile
Édition Marshall Studios
Signées 'Martz' sur les bases
Modèle créé dans les années 1960
H 75 x Ø 39 cm
3000/4000€



151



x 152. **Jane & Gordon Martz** (XXe)

Lampadaire à tablette

Céramique, noyer, laiton et textile

Édition Marshall Studios

Modèle créé dans les années 1960

H 161 x Ø 48 cm

5000 / 7000 €



152



153



D.R.

- x 153. **Jane & Gordon Martz** (XXe)
Paire de lampes de table
Céramique, noyer, laiton et textile
Édition Marshall Studios
Signées 'Martz' sur les bases
Modèle créé dans les années 1960
H 78 x Ø 43 cm
3000 / 4000 €
- x 154. **Jane & Gordon Martz** (XXe)
Paire de lampes de table
Céramique, noyer, laiton et textile
Édition Marshall Studios
Signées 'Martz' sur les bases
Modèle créé dans les années 1960
H 84 x Ø 38,5 cm
3000 / 4000 €



154

x 155. **Lee Rosen** (XXe)
Lampadaire à tablette
Céramique, noyer, laiton et lin
Édition Design Technics
Modèle créé dans les années 1960
H 155 x Ø 45 cm
4000 / 6000 €



155



156

x 156. **Jane & Gordon Martz** (XXe)
 Cache-pot
 Céramique et noyer
 Édition Marshall Studios
 Modèle créé dans les années 1960
 H 32 × Ø 50 cm
 2000 / 3 000 €

x 157. **Jane & Gordon Martz** (XXe)
 Table d'appoint
 Céramique et noyer
 Édition Marshall Studios
 Numéroté 243 sous le pied
 Modèle créé dans les années 1960
 H 49 × Ø 35 cm
 2000 / 3 000 €



157



158

- 158. River Valadez** (né en 1997)
Ensemble de cinq paires de serre livres
Modèle 'Shell' - **Pièce unique**
Grès émaillé
Signé au dessous
Modèle créé en 2022
H 12 × L 12 × P 15 cm (le plus petit)
H 20 × L 13 × P 15 cm (le plus grand)
1200/1800 €

- x **159. Michael Taylor** (1927-1986)
Paire de chauffeuses - Modèle 'Jennifer'
Cannage et textile
Édition Michael Taylor Designs
Modèle créé en 1982
H 68 × L 113 × P 105 cm
6000/9000 €



159



160

- x 160. **Harvey Probbler** (1922-2003)
Canapé - Série 'Artisan Collection'
Palmier tressé, multipli et textile
Modèle créé en 1974
H 55 x L 218,5 x P 85 cm
7000 / 9000 €
- x 161. **Harvey Probbler** (1922-2003)
Paire de fauteuils et deux ottomans - Série
'Artisan Collection'
Palmier tressé, multipli et textile
Modèle créé en 1974
H 55 x L 86 x P 84 cm (fauteuils)
H 37 x L 54 x P 54 cm (ottomans)
7000 / 9000 €



161



162



163

- x 162. **Harvey Probbler** (1922-2003)
Paire de tables d'appoint - Série 'Artisan Collection'
Palmier tressé et multipli
Modèle créé en 1974
H 56 x L 40 x P 40 cm
3 000 / 4 000 €
- x 163. **Harvey Probbler** (1922-2003)
Table basse - Série 'Artisan Collection'
Palmier tressé, multipli et laiton
Modèle créé en 1974
H 35 x L 114 x P 54 cm
3 000 / 4 000 €
- x 164. **Harvey Probbler** (1922-2003)
Console - Série 'Artisan Collection'
Palmier tressé et multipli
Modèle créé en 1974
H 172 x L 114 x P 40 cm
4 000 / 6 000 €



164

CONDITIONS GÉNÉRALES DE VENTE - PIAASA

« Constituent des ventes aux enchères publiques les ventes faisant intervenir un tiers, agissant comme mandataire du propriétaire ou de son représentant, pour proposer et adjuger un bien au mieux-disant des enchérisseurs à l'issue d'un procédé de mise en concurrence ouvert au public et transparent. Le mieux-disant des enchérisseurs acquiert le bien adjugé à son profit ; il est tenu d'en payer le prix. Sauf dispositions particulières et le cas des ventes effectuées dans le cercle purement privé, ces ventes sont ouvertes à toute personne pouvant enchérir et aucune entrave ne peut être portée à la liberté des enchères. » (Article L.320-2 du Code de commerce)

La Maison de Ventes PIAASA est un opérateur de ventes volontaires régi par les dispositions des articles L.321-1 et suivants du Code de commerce. La Maison de Ventes agit comme mandataire du vendeur qui contracte avec l'acheteur. PIAASA, en sa qualité d'opérateur de ventes volontaires, est soumise aux obligations prévues aux articles 561-2 et suivants du Code monétaire et financier, en matière de lutte contre le blanchiment de capitaux et le financement du terrorisme. Les ventes aux enchères sont soumises aux présentes conditions générales.

AVANT LA VENTE

1. Description et présentation des lots

Les acquéreurs potentiels sont invités à examiner les biens pouvant les intéresser et à constater leur état avant la vente aux enchères, notamment pendant les expositions.

PIAASA se tient à leur disposition pour leur fournir des rapports de condition sur l'état des lots, en fonction des connaissances artistiques et scientifiques à la date de la vente. Les rapports de condition sont disponibles gratuitement, sur demande, pour aider l'acquéreur potentiel à évaluer l'état d'un lot.

L'absence de réserve au catalogue n'implique pas que le lot soit en parfait état de conservation et exempt de restauration ou imperfection quelle qu'elle soit. Les lots sont vendus dans l'état dans lequel ils se trouvent au moment de la vente.

Les informations figurant au catalogue ne sauraient être exhaustives et ne peuvent à elles seules justifier une décision d'enchérir sans inspection personnelle du lot, dès lors que celui-ci a été présenté lors d'une exposition publique. En conséquence, aucune réclamation ne sera recevable dès l'adjudication prononcée, les lots ayant pu être examinés lors de l'exposition. Les dimensions et poids sont donnés à titre indicatif. Les couleurs et les nuances peuvent différer sur papier ou à l'écran par rapport à leur présentation lors d'un examen physique. Par ailleurs, PIAASA décline toute responsabilité quant aux systèmes électriques des luminaires proposés à la vente, ceux-ci pouvant, selon les cas, ne pas être conformes aux normes en vigueur.

2. Estimation

Dans le catalogue, l'estimation figure à la suite de chaque lot. Il ne s'agit que d'une indication, le prix d'adjudication résulte du libre jeu des enchères. L'estimation basse mentionnée dans le catalogue ne peut être inférieure au prix de réserve, et pourra être modifiée jusqu'au moment de la vente. Les estimations ne comprennent aucunes taxes ou frais applicables. Les estimations peuvent être données en plusieurs monnaies. L'arrondie de ces conversions peut entraîner une légère modification des arrondissements légaux.

3. Provenance et authenticité

Dans le cadre de la protection des biens culturels PIAASA met tout en œuvre dans la mesure de ses moyens pour s'assurer de la provenance des lots mis en vente. En cas de contestations notamment sur l'authenticité ou l'origine des objets vendus, la responsabilité éventuelle de PIAASA, tenue par une obligation de moyens, ne peut être engagée qu'à la condition expresse qu'une faute personnelle et prouvée soit démontrée à son encontre.

L'action en responsabilité civile à l'encontre de la Maison de Ventes se prescrit par 5 ans à compter de l'adjudication ou de la priseé.

PIAASA se réserve le droit de retirer le lot avant la vente ou pendant la vente aux enchères s'il y a des doutes sur son authenticité ou sa provenance.

4. Indications particulières

Les lots précédés d'un * appartiennent à un actionnaire, un collaborateur ou un expert de la société PIAASA. Les notices d'information contenues dans le catalogue sont établies avec toutes les diligences requises, par PIAASA et l'expert qui l'assiste le cas échéant, sous réserve des notifications, déclarations, rectifications, annoncées verbalement au moment de la présentation de l'objet et portées au procès-verbal de la vente.

PARTICIPATION A LA VENTE

Les enchérisseurs sont invités à se faire connaître auprès de PIAASA avant la vente afin de procéder à l'enregistrement de leurs données personnelles. Toute information inexacte

communiquée par l'enchérisseur est de nature à engager sa responsabilité. En participant à nos ventes, les enchérisseurs s'engagent à se conformer strictement à l'ensemble des lois et réglementations en vigueur au moment de la vente.

Pour une personne physique, son enregistrement nécessite une pièce d'identité en cours de validité avec photo et un justificatif de domicile si son adresse actuelle ne figure pas sur la pièce d'identité.

Pour une société, son enregistrement nécessite en sus un certificat d'immatriculation de moins de trois mois indiquant le nom du représentant légal et son siège social. PIAASA pourra également solliciter tout document pertinent mentionnant les bénéficiaires effectifs.

PIAASA se réserve le droit de vérifier les informations fournies et de demander les coordonnées bancaires au nom de l'enchérisseur.

Par ailleurs, PIAASA se réserve le droit de ne pas enregistrer un client à la vente si les collaborateurs considèrent que ce client n'apporte pas toutes les garanties pour la sécurité de la transaction.

Plusieurs possibilités s'offrent au client pour enchérir.

1. Enchères en salle

Le mode usuel pour enchérir consiste à être présent en salle pendant la vente. Vous devez vous enregistrer en ligne ou en personne au sein de nos locaux 24 heures avant la vente.

2. Ordres d'achat

Le client ne pouvant assister à la vente pourra laisser un ordre d'achat. PIAASA agira pour le compte de l'enchérisseur, selon les instructions contenues dans le formulaire d'ordre d'achat, et au mieux de ses intérêts. Étant entendu que les limites en euros inscrites sur l'ordre d'achat correspondent au prix marteau et ne comprennent pas les taxes et commissions à la charge de l'acheteur. Lorsque deux ordres d'achat sont identiques, la priorité revient au premier ordre reçu.

3. Enchères téléphoniques

PIAASA peut porter des enchères téléphoniques pour le compte d'un acquéreur potentiel. L'acquéreur potentiel devra se faire connaître au préalable de la maison de vente. La responsabilité de PIAASA ne peut être engagée pour un problème de liaison téléphonique ou en cas d'erreur ou d'omissions relatives à la réception des enchères téléphoniques.

Il ne sera accepté aucune enchère téléphonique pour les lots dont l'estimation est inférieure à 300 €.

Les ordres d'achat écrits ou les enchères par téléphone sont une facilité pour les clients mise en place à titre gracieux. Ni PIAASA, ni ses employés ne pourront être tenus pour responsables en cas d'erreurs éventuelles ou omissions dans leur exécution comme en cas de non-exécution de ceux-ci.

4. Enchères en ligne

PIAASA ne peut être responsable en cas de dysfonctionnement quel qu'il soit affectant les plateformes digitales utilisées pour enchérir en ligne même si ce dysfonctionnement affecte la plateforme PIAASA LIVE. L'utilisateur doit prendre connaissance et accepter, sans réserve, les conditions d'utilisation de chaque plateforme.

5. Mandat pour le compte d'un tiers

Tout enchérisseur est réputé agir pour son propre compte, cependant il peut informer au préalable PIAASA de sa qualité de mandataire pour le compte d'un tiers. PIAASA se réserve le droit d'accepter ou de refuser le mandat.

Les demandes d'ordres d'achat et d'enchères téléphoniques peuvent être faites par le biais du formulaire en ligne sur le site www.piasa.fr ou en utilisant le formulaire prévu à cet effet à la fin du catalogue de vente.

DÉROULEMENT DE LA VENTE

1. Le jeu des enchères

Le commissaire-priseur est en droit de faire progresser librement les enchères. Dans le cas où un prix de réserve a été fixé par le vendeur, le commissaire-priseur peut faire porter les enchères pour le compte du vendeur jusqu'à ce que ce prix soit atteint.

Les enchères en salle priment sur les enchères online.

L'adjudicataire sera le plus offrant et le dernier enchérisseur. Après le coup de marteau, le commissaire-priseur ne pourra prendre aucune enchère quelle qu'elle soit.

2. La présentation des objets

Les éventuelles modifications aux descriptions du catalogue seront énoncées verbalement pendant la vente et noté au procès-verbal.

PIAASA peut utiliser des moyens vidéo pendant la vente aux enchères pour la présentation des objets mis en vente. PIAASA ne pourra engager sa responsabilité en cas d'erreur de manipulation sur les plateformes (présentation d'un bien différent de celui sur lequel les enchères sont portées).

3. Droit de préemption

Conformément aux dispositions des articles L123-1 et L123-2 du Code du Patrimoine, l'État français dispose d'un droit de préemption sur certaines œuvres d'art mises en vente lors des enchères publiques. L'État se trouve alors subrogé au dernier enchérisseur. L'exercice de ce droit intervient immédiatement après le coup de marteau, et est confirmé dans un délai de quinze jours à compter de la vente. PIAASA ne pourra être tenu pour responsable des conditions de la préemption par l'État français.

EXÉCUTION DE LA VENTE

L'adjudication réalise le transfert de propriété. Un contrat de vente est conclu entre le vendeur et l'adjudicataire.

Dès l'adjudication, les objets sont placés sous l'entière responsabilité de l'acquéreur qui devra les enlever dans les plus brefs délais.

1. Paiement

L'article L320-2 du Code de Commerce énonce que le mieux disant des enchérisseurs acquiert le bien adjugé en son profit et est tenu d'en payer le prix au comptant. Le paiement du prix de vente doit être effectué personnellement par l'adjudicataire, sans délai après l'adjudication, au moyen d'un des modes de paiement listés ci-après et émis à son nom. Le règlement du bien, ainsi que celui des taxes s'y appliquant, sera effectué en euros.

L'adjudicataire pourra s'acquitter par les moyens suivants :

1. Par carte bancaire uniquement en salle au 118 rue du Faubourg Saint-honoré 75008 Paris et au garde-meubles de PIAASA au 5 Boulevard: VISA et MASTERCARD. (L'American express n'est pas acceptée).

2. Par chèque bancaire certifié en euros avec présentation obligatoire d'une pièce d'identité en cours de validité et d'un Kbis datant de moins de 3 mois pour les personnes morales.

3. Par virement bancaire en euros :

BANQUE NEUFLIZE OBC, 121 bld Haussmann 75008 Paris

Numéro de Compte International (IBAN)

FR76 3078 8001 0009 0121 9000 289

BIC (Bank Identification Code)

NSMBFRPPXXX

CONDITIONS GÉNÉRALES DE VENTE - PIAASA

4. Les chèques tirés sur une banque étrangère ne seront autorisés qu'après l'accord préalable de PIAASA, pour cela, il est conseillé aux acheteurs d'obtenir, avant la vente, une lettre accréditve de leur banque pour une valeur avoisinant leur intention d'achat, qu'ils transmettront à PIAASA.

5. En espèces :

- Jusqu'à 1000 € frais et taxes comprises lorsque le débiteur a son domicile fiscal en France ou agit pour les besoins d'une activité professionnelle.

- Jusqu'à 15000 € frais et taxes comprises lorsque le débiteur justifie qu'il n'a pas son domicile fiscal en France et n'agit pas pour les besoins d'une activité professionnelle, sur présentation d'un passeport et justificatif de domicile.

Aucun paiement fractionné en espèces, combiné avec un autre moyen de paiement pour le solde, ne sera accepté, même si le montant en espèces reste inférieur au plafond autorisé.

En cas d'acquisition de plusieurs lots, et sauf indication contraire expressément formulée par l'acheteur lors du paiement partiel, ce dernier renonce au bénéfice de l'article 1342-10 du Code civil. Il accepte que PIAASA impute librement l'edit paiement partiel sur les différentes sommes dues, dans l'intérêt commun des parties et afin d'assurer l'efficacité de l'ensemble des ventes conclues.

2. Frais acheteur

En sus du prix de l'adjudication, l'adjudicataire devra acquitter par lot et par tranche dégressive les commissions et taxes suivantes :

26% HT + TVA au taux en vigueur de 1 à 700.000 €

20% HT + TVA au taux en vigueur de 700.001 €

à 4.000.000 €

12% HT + TVA au taux en vigueur au-delà de 4.000.001€

Le taux de TVA en vigueur est de 20%, à l'exception des livres, auxquels s'applique un taux réduit de 5,5%.

Des frais additionnels (en sus des commissions et taxes mentionnées ci-dessus) seront facturés par PIAASA aux adjudicataires ayant enchéri en ligne via des plateformes digitales tierces, autres que PIAASA Live. En revanche, aucun frais additionnel (en sus des commissions et taxes mentionnées ci-dessus) ne sera appliqué aux adjudicataires ayant porté leurs enchères en ligne via PIAASA Live. Nous recommandons à tous les enchérisseurs de vérifier attentivement les frais applicables en consultant les conditions générales propres à chaque plateforme avant de placer une enchère.

La commission sur le prix d'adjudication, telle que précisée ci-dessus, sera alors majorée comme suit dans les cas suivants :

INVALUABLE

5% HT + TVA au taux en vigueur jusqu'à 5.000 €

4% HT + TVA au taux en vigueur de 5.001 € à 10.000 €

3% HT + TVA au taux en vigueur de 10.001 € à 15.000 €

2% HT + TVA au taux en vigueur de 15.001 € à 20.000 €

1% HT + TVA au taux en vigueur au-delà de 20.001 €

LIVEAUCTIONEERS

5% HT+TVA au taux en vigueur quel que soit le montant adjugé.

DROUOT

1,5% HT+TVA au taux en vigueur quel que soit le montant adjugé.

INTERENCHERES

3% HT+TVA au taux en vigueur quel que soit le montant adjugé.

3.Régime de la TVA applicable

Les ventes réalisées par PIAASA sont soumises aux règles fiscales et douanières en vigueur en France. À ce titre, et sans prétendre à l'exhaustivité, les principes suivants sont rappelés.

PIAASA étant sous le régime fiscal de la marge prévu à l'Article 297A du CGI, il ne sera délivré aucun document faisant ressortir la TVA.

Par exception à ce qui précède, les lots dont le numéro est précédé par l'un des symboles suivants **x / x x** ou **z / z z** seront vendus selon le régime général de la TVA, conformément à

l'article 83-I de la loi n° 2023-1322 du 29 décembre 2023. La TVA s'appliquera alors sur la somme du prix d'adjudication et des frais acheteurs, au taux réduit de 5,5% pour les œuvres d'art, objets de collection ou d'antiquité tels que définis à l'article 98 A de l'annexe III du Code général des impôts, ces lots étant identifiés par les symboles **x** ou **x x**. Elle sera appliquée au taux normal de 20% pour les autres biens, incluant, sans s'y limiter, les bijoux et les montres de moins de 100 ans d'âge ainsi que les multiples, ces lots étant identifiés par les symboles **z** ou **z z**.

Dès lors que le lot vendu est soumis au régime général, les professionnels de l'Union Européenne ayant un numéro de TVA intracommunautaire et fournissant la preuve de l'export des lots de la France vers un autre Etat membre, pourront solliciter le remboursement de la TVA.

4. Défaut de paiement

Conformément à l'Article L.321-14 du Code de Commerce, à défaut de paiement par l'adjudicataire, après mise en demeure adressée à l'acquéreur par lettre recommandée avec accusé de réception, restée infructueuse, le bien est remis en vente à la demande du vendeur sur réitération des enchères ; si le vendeur ne formule pas cette demande dans un délai de trois mois à compter de l'adjudication, PIAASA aura mandat d'agir en son nom et pour son compte et pourra :

- soit notifier à l'adjudicataire défaillant la résolution de plein droit de la vente, sans préjudice des éventuels dommages-intérêts. L'adjudicataire défaillant demeure redevable des frais de vente ;

- soit poursuivre l'exécution forcée de la vente et le paiement du prix d'adjudication et des frais de vente, pour son propre compte et/ou pour le compte du vendeur.

PIAASA SAS se réserve le droit d'exclure des ventes futures tout adjudicataire qui aura été défaillant ou qui n'aura pas respecté les présentes conditions générales de vente.

À ce sujet, la société de ventes volontaires PIAASA est adhérente au Registre central de prévention des impayés des Commissaires-priseurs auprès duquel les incidents de paiement sont susceptibles d'inscription. Les droits d'accès, de rectification et d'opposition pour motif légitime sont à exercer par le débiteur concerné auprès du Symev, 15 rue Freycinet, 75016 Paris.

RETRAIT DES LOTS

L'adjudicataire est tenu de prendre toutes les dispositions nécessaires au retrait de ses lots, lequel s'effectue exclusivement à ses frais. Il assume seul la responsabilité de la vérification de leur état, ainsi que de leur emballage, de leur assurance et de leur transport. PIAASA décline toute responsabilité à ce titre. La signature du bon de retrait auprès de PIAASA vaut acceptation du lot. Aucune réclamation ne sera recevable une fois le bon de retrait signé.

Aucun lot ne sera remis aux acquéreurs avant l'acquittement de l'intégralité des sommes dues. En cas de paiement par chèque ou par virement, la délivrance des objets, pourra être différée jusqu'à l'encaissement. Les frais de dépôt sont, en ce cas, à la charge de l'adjudicataire.

Tous les achats réglés pourront être enlevés 24 heures après la vente :

AU SEIN DE NOTRE ZONE DE STOCKAGE

5 boulevard Ney 75018 Paris (Ouvert de 9h à 12h et de 14h à 17h). L'entrée se fait par le 215 rue d'Aubervilliers 75018 Paris (Niveau -1, zone C-15). Hauteur maximum du camion : 3m90. L'enlèvement des objets se fait sur rendez-vous par mail à l'adresse : piasa-ney@piasa.fr

AU SEIN DE NOS LOCAUX

118 rue du Faubourg Saint-Honoré, 75008 Paris pour récupérer des bijoux. L'enlèvement des bijoux se fait sur rendez-vous auprès du département Bijoux (Contact : Dora Blary | +33 (0)1 53 34 13 30 | d.blary@piasa.fr).

Les lots pourront être gardés à titre gracieux pendant 30 jours. Passé ce délai, des frais de dépôts et d'assurance seront supportés par les acquéreurs au tarif de 30 € HT forfaitaire et 3 € HT par jour calendaire et par lot, 6 € HT par jour calendaire et par lot concernant le mobilier.

Passé 60 jours, PIAASA décline toute responsabilité quant aux dommages que l'objet pourrait encourir, la garantie de PIAASA cessera alors de plein droit.

EXPORTATION

L'exportation hors de France ou l'importation dans un autres pays d'un lot, peut être affectée par les lois du pays dans lequel il est exporté, ou importé. L'exportation de tout bien hors de France ou l'importation dans un autre pays peut être soumise à l'obtention d'une ou plusieurs autorisation(s) d'exporter ou d'importer. Certaines lois peuvent interdire l'importation ou interdire la revente d'un lot dans le pays dans lequel il a été importé.

L'exportation de certains objets dans un pays de l'Union Européenne est subordonnée à l'obtention d'un certificat d'exportation délivré par les services compétents du Ministère de la Culture, dans un délai maximum de 4 mois à compter de sa demande.

La réglementation internationale du 3 mars 1973, dite Convention de Washington, a pour effet la protection de spécimens et d'espèces dits menacés d'extinction. L'exportation ou l'importation de tout lot composé ou comportant une partie (quel qu'en soit le pourcentage) en ivoire, écailles de tortues, peau de crocodile, corne de rhinocéros, os de baleine, certaines espèces de corail et en palissandre etc. peut être restreinte ou interdite.

A titre informatif, le règlement (UE) 2021/2280 de la Commission du 16 décembre 2021 interdit l'exportation en dehors de l'Union Européenne de tout lot contenant un élément en ivoire travaillé, à l'exception des instruments de musique pré-1975.

Il appartient, sous sa seule responsabilité, à l'acheteur de prendre conseil et vérifier la possibilité de se conformer aux dispositions légales ou réglementaires qui peuvent s'appliquer à l'exportation ou l'importation d'un lot, avant même d'enchérir. Dans certains cas, le lot concerné ne peut être transporté qu'assorti d'une confirmation par expert, aux frais de l'acheteur, de l'espèce et ou de l'âge du spécimen concerné.

PIAASA peut, sur demande, assister l'acheteur dans l'obtention des autorisations et rapport d'expert requis. Ces démarches seront conduites aux frais de l'acheteur. Cependant, PIAASA ne peut garantir l'obtention que les autorisations seront délivrées. PIAASA ne saurait en aucun cas garantir l'obtention des autorisations, lesquelles relèvent exclusivement des autorités compétentes.

En cas de refus ou de retard dans l'obtention du permis, l'acheteur demeure tenu de régler l'intégralité du prix d'achat du lot.

En cas d'exportation d'un lot hors de l'Union européenne, la TVA perçue sur la commission ou sur le prix de vente du lot peut être remboursée à l'adjudicataire, dans les délais légaux, sous réserve de la présentation des documents douaniers justifiant l'exportation du lot concerné.

LOI APPLICABLE ET ATTRIBUTION DE COMPÉTENCE

Les dispositions des conditions de vente sont indépendantes les unes des autres. La nullité de l'une quelconque des dispositions des présentes conditions de vente n'affectera pas la validité des autres dispositions. Les présentes conditions de ventes sont rédigées en français et régies par le droit français. Les éventuels litiges relatifs à l'interprétation ou l'application des présentes Conditions Générales de Vente seront portés devant les juridictions françaises, compétentes dans le ressort du siège social de PIAASA.

PROTECTION DES DONNÉES PERSONNELLES

PIAASA s'engage à assurer la protection des données personnelles collectées dans le cadre de l'organisation de ses ventes aux enchères publiques. Toute personne souhaitant porter des enchères est invitée à consulter la politique de confidentialité de PIAASA, disponible sur son site internet, et à prendre connaissance de l'ensemble de ses droits en la matière. Conformément à la réglementation en vigueur, tout client de PIAASA dispose d'un droit d'accès, de rectification et d'opposition concernant ses données personnelles.

PROPRIÉTÉ INTELLECTUELLE

PIAASA est titulaire des droits de reproduction de l'ensemble du contenu de son catalogue, dont toute reproduction, intégrale ou partielle, est strictement interdite. Par ailleurs, PIAASA attire l'attention de ses clients sur le fait que la vente d'un lot n'emporte en aucun cas la cession des droits d'auteur qui y sont attachés.

GENERAL TERMS AND CONDITIONS OF AUCTION - PIASA

“Public auctions are sales which involve the participation of a third party, acting as agent of the owner or his representative, to offer and sell an item of property to the highest bidder at the end of a process of competitive bidding that is open to the public and transparent. The highest bidder acquires the sold item for his own benefit ; he is bound to pay the price. Except where specially provided otherwise or for sales made within a purely private circle, these sales are open to any person able to bid and no restriction may be made on the freedom of bidding.” (Article L 320-2 of the Commercial Code)

The Maison de Ventes (Auction House) PIASA is a public auction operator governed by the provisions of Articles L 321-1 et seq. of the Commercial Code. The Auction House acts as agent of the seller who enters into contract with the buyer. In its capacity as a voluntary sales operator, PIASA is subject to the obligations set out in articles 561-2 et seq. of the French Monetary and Financial Code, with regard to the fight against money laundering and terrorist financing. The auctions are subject to these general terms and conditions.

PRIOR TO THE SALE

1. Description and presentation of the lots

Potential buyers are invited to examine the items that may interest them and to observe their condition prior to the auction, including in particular during exhibitions.

PIASA remains at their disposal to provide reports on the condition of the lots, according to artistic and scientific knowledge at the date of the auction. Condition reports are available free of charge, upon request, to assist the prospective buyer in evaluating the condition of a lot.

The absence of a reserve in the catalog doesn't imply that the lot is perfectly conserved and free of restorations or imperfections of any kind. The lots are sold in the condition in which they are at the time of the sale.

The information contained in the catalogue shall not be considered exhaustive and cannot, on its own, justify a decision to bid without a personal inspection of the Lot, provided that it has been made available during a public viewing. Consequently, no claim will be admissible as of the time of the adjudication, as the lots were available for examination at the exhibition. The dimensions and weights are given for information only. Colors and shades may vary on paper or on screen from their presentation during a physical examination. Furthermore, PIASA accepts no responsibility for the electrical systems of the lighting fixtures offered for sale, as these may, in some cases, not comply with current regulations

2. Appraisal

In the catalog, appraisal appears after each lot. This is only an indication, the hammer price shall result from free bidding. Appraisals may be given in several currencies. The rounding of these conversions may lead to a slight difference compared to laws on rounding. The low estimate mentioned in the catalog cannot be lower than the reserve price, and can be modified until the moment of the sale. Appraisals don't include any applicable taxes or fees.

3. Provenance and authenticity

In the framework of the protection of items of cultural property, PIASA makes all effort within its means to verify the origin of the auctioned lots. In the event of dispute, notably as to the authenticity or origin of the sold items, PIASA, bound by a best efforts obligation, shall only be liable under the express condition of demonstration that it has committed a proven personal wrong.

4. Special indications

Any liability claim against the Auction House will be barred after the limitation period of 5 years following the sale or appraisal. PIASA reserves the right to withdraw the lot from auction at any time if there is doubt as to its authenticity or origin.

For an individual, registration requires a valid photo identification and proof of address if your current address is not on the identification.

For a company, registration requires, in addition, a certificate of registration less than three months old indicating the name of the legal representative and the registered office. PIASA may also request any relevant document identifying the beneficial owners.

PIASA reserves the right to verify the information provided and to request the bank details in the name of the bidder.

Furthermore, PIASA reserves the right no to register a client for sale if the employees consider that this client does not bring all guarantees for the security of the transaction.

There are several possibilities for buyers to bid.

1. Bidding in the auction room

The usual method of bidding is by being present in the room during the auction. You must register online or in person at our office 24 hours before the sale.

2. Purchase orders

A customer who cannot attend the sale may leave a purchase order. PIASA will act on behalf of the bidder, in accordance with the instructions contained on the purchase order form, and in his or her best interests. The limits in euros indicated on the purchase order correspond to the hammer price and do not include taxes and commissions payable by the buyer. If two purchase orders are identical, priority will go to the first order received.

3. Telephone bidding

PIASA may carry telephone bids on behalf of a potential buyer. The potential buyer must present himself to the auction house in advance. PIASA cannot be held liable for any difficulty in the telephone connection or in the event of error or omission concerning the receipt of telephone bids.

No telephone bids will be accepted for lots where the appraisal is less than €300.

Written purchase orders or telephone bids are facilities that are provided to customers without charge. Neither PIASA nor its employees may be held liable in the event of any error or omission in executing them or failing to execute them.

4. Bid Online

PIASA cannot be held responsible in the event of dysfunction whatsoever affecting the digital platforms used to bid online, even if this malfunction affects the PIASA LIVE platform. The user must read and accept, without reservation, the conditions of use of each platform.

5. Mandate on behalf of a third party

Each bidder is deemed to be acting on his own behalf, however he may inform PIASA in advance that he is acting as agent on behalf of a third party. PIASA reserves the right to accept or refuse the agent's representative status.

Requests for purchase orders and telephone bids may be made using the online form available on the site www.piasa.fr or by using the form provided for this purpose at the end of the auction catalogue.

AUCTION PROCEEDINGS

1. The bids

The auctioneer is freely entitled to proceed with bidding. Bids made in the auction room will take precedence to online bids. In the event that a reserve price has been set by the seller,

PIASA may carry bids on behalf of the seller until this price has been reached. The lower limit of the appraisal stated in the catalogue cannot be lower than the reserve price, and may be modified up to the time of the auction. The winning bidder shall be the highest and final bidder. After the hammer fall, the auctioneer cannot take account of any other bid whatsoever.

2. The presentation of the objects

Any changes to the catalog descriptions will be stated verbally during the sale and noted in the minutes. At the time of the auction, PIASA shall be entitled to shift lots, group or subdivide lots, or withdraw lots from the auction.

PIASA may use video devices during the auction to present the items put up for auction. PIASA shall bear no liability in the event of a handling error (presentation of an item that is different to the one for which bidding is made) or in the event of dysfunction in the platform permitting online bidding.

3. Right of pre-emption

In accordance with the provisions of articles L123-1 and L123-2 of the Code du Patrimoine, amended by the Law of 10 July 2000, the French State has a right of pre-emption over certain works of art sold at public auction. The State will then enter by way of subrogation into the rights of the highest bidder. This right must be exercised immediately after the hammer fall, and confirmed within a period of fifteen days following the sale. PIASA cannot be held liable for the conditions under which pre-emption is exercised by the French State.

ENFORCEMENT OF THE SALE

The announcement of the sale (adjudication) causes transfer of ownership title. A contract of sale is concluded between the seller and the successful bidder.

As of the time of the adjudication, the items shall be the entire responsibility of the buyer who must remove them as soon as possible. He will also have to insure his purchase(s) as soon as the adjudication is pronounced, the whole of the risks, in particular of loss, degradations, theft or others, being from this moment transferred to him.

1. Payment

In accordance with Article L320-2 of the Code du commerce states, the highest bidder acquires the property auctioned in his favor and is required to pay the price cash.

Payment of the sale price must be made personally by the winning bidder, without delay after the auction, by one of the methods of payment listed below and issued in his name.

The winning bidder may pay using the following means:

1. By credit or debit card only in the auction room, 118 rue du Faubourg Saint-Honoré 75008 Paris or at PIASA warehouse, 5 Boulevard Ney 75018 Paris: VISA and MASTERCARD. (American express not accepted)

2. By certified bank cheque in euros with compulsory presentation of a valid identity document, and extract of registration in the trade registry ("Kbis" extract) dating from within the last 3 months for legal entities.

3. By wire transfer in euros:

BANQUE NEUFLIZE OBC, 121 bld Haussmann 75008 Paris

International Bank Account Number (IBAN)

FR76 3078 8001 0009 0121 9000 289

BIC (Bank Identification Code)

NSMBFRPPXXX

GENERAL TERMS AND CONDITIONS OF AUCTION - PIASA

4. Cheques drawn on a foreign bank will not be authorised except with PIASA's prior agreement. For that purpose, buyers are advised to obtain a letter of credit from their bank for a value approaching their intended purchase price, which they will transmit to PIASA.

5. In cash:

- Up to €1,000 including costs and taxes, where the debtor's tax residence is in France or if acting for the purposes of a professional activity.

- Up to €15,000 including costs and taxes where the debtor proves not being having tax residency

in France and not acting for the purposes of a professional activity, on presentation of a passport and proof of residence.

No split payment in cash, combined with another method of payment for the balance, will be accepted, even if the cash portion remains below the legal limit.

In the event of the purchase of multiple lots, and unless the buyer expressly indicates otherwise at the time of partial payment, they waive the benefit of Article 1342-10 of the French Civil Code. The buyer agrees that PIASA may freely allocate the said partial payment to the various amounts owed, in the common interest of the parties and to ensure the efficiency of all concluded sales.

2. Buyer's selling costs

In addition to the hammer price, the winning bidder must pay the following commission and taxes, per lot and in accordance with the relevant price brackets:

26% excl. VAT + VAT at the applicable rate from €1 to €700,000

20% excl. VAT + VAT at the applicable rate from €700,001 to €4,000,000

12 % excl. VAT + VAT at the applicable rate above €4,000,001

The applicable VAT rate is 20%, except for books, which benefit from a reduced rate of 5.5%.

Additional fees (in addition to the commissions and taxes mentioned above) will be charged by PIASA to successful bidders who placed their bids online via third-party digital platforms, other than PIASA Live. Conversely, no additional fees (beyond the commissions and taxes mentioned above) will be applied to successful bidders who placed their bids online via PIASA Live. We strongly recommend that all bidders carefully review the applicable fees by consulting the terms and conditions specific to each platform before placing a bid.

The commission on the hammer price, as specified above, shall then be increased as follows in the following cases:

INVALUABLE

5% excl. VAT + VAT at the applicable rate up to € 5,000

4% excl. VAT + VAT at the applicable rate from € 5,001 to € 10,000

3% excl. VAT + VAT at the applicable rate from € 10,001 to € 15,000

2% excl. VAT + VAT at the applicable rate from € 15,001 to € 20,000

1% excl. VAT + VAT at the applicable rate over € 20,001

LIVEAUCTIONEERS

5% excl. VAT + VAT at the applicable rate regardless of the hammer price amount.

DROUOT

1.5% excl. VAT plus VAT at the applicable rate, regardless of the hammer price, for all other sales.

INTERENCHERES

3% excl. VAT + VAT at the applicable rate, regardless of the hammer price.

3. Applicable VAT regime

Sales conducted by PIASA are subject to the tax and customs regulations in force in France. Accordingly, and without claiming to be exhaustive, the following principles are recalled. No document showing VAT will be issued, as the company is subject to the margin system provided for Article 297 A of the CGI.

By way of exception to the foregoing, lots whose number is preceded by one of the following symbols **x / x x** or **z / z z** will be sold under the general VAT regime, in accordance

with Article 83-1 of Law No. 2023-1322 of 29 December 2023. VAT will then be applied to the sum of the hammer price and the buyer's premium, at the reduced rate of 5.5% for works of art, collectors' items or antiques as defined in Article 98 A of Annex III of the French General Tax Code, these lots being identified by the symbols **x** or **x x**. It will be applied at the standard rate of 20% for other goods, including, but not limited to, jewelry, watches less than 100 years old, and multiples, these lots being identified by the symbols **z** or **z z**.

Where the lot sold is subject to the general VAT regime, professionals within the European Union holding an intra-Community VAT number and providing proof of the export of the lots from France to another Member State, may request a refund of the VAT.

4. Payment default

In accordance with Article L 321-14 of the Code du Commerce, in the event of failure to pay by the winning bidder, after notice summoning payment has been sent to the buyer by registered letter with return receipt requested and remains without effect, the item shall be re-auctioned on the seller's request; if the seller does not express this request within three months following the sale, PIASA shall be empowered to act in his name and on his behalf and may:

- either notify the winning bidder of the automatic rescission of the sale, without prejudice to any damages that may be claimed.

The defaulting winning bidder will remain liable to pay the auction costs ;

- or pursue the enforcement of the sale and payment of the hammer price and auction costs, for its own benefit and/or on behalf of the seller.

PIASA SAS reserves the right to exclude any winning bidder who fails to pay, or who does not comply with these general terms and conditions of auction, from any future auctions.

In this respect, the PIASA auction house is a member of the central registry for auctioneers for the prevention of non-payment (Registre central de prévention des impayés des Commissaires priseurs) with which payment incidents may be registered. The rights of access, rectification and opposition on legitimate grounds may be exercised by the debtor in question by contacting Symev, 15 rue Freycinet, 75016 Paris.

TAKING DELIVERY OF LOTS

The buyer is responsible for making all necessary arrangements for the collection of their lots, which must be carried out entirely at their own expense. They bear sole responsibility for checking the condition of the lots, as well as for their packing, insurance, and transport. PIASA accepts no liability in this regard.

The signing of the collection form at PIASA constitutes acceptance of the lot. No claims will be accepted once the collection form has been signed. No items will be given to the purchasers before the payment of the totality of the sums due. In the case of payment by cheque or bank transfer, the delivery of the objects may be deferred until the amount has been cashed. In this case, the deposit fees are at the expense of the purchasers.

All paid items can be collected 24 hours after the sale at our storage site:

IN OUR STORAGE AREA

5 boulevard Ney 75018 Paris (Open from 9- am to 12 pm and 2pm to 5pm). Entrance via 215 rue d'Aubervilliers 75018 Paris (Level -1, zone C-15). Maximum height of vehicles: 3,90m. Withdrawal of the items is done appointment by e-mail: piasa-ney@piasa.fr

IN OUR AUCTION HOUSE

118 rue du Faubourg Saint-Honoré, 75008 Paris to collect jewelry. The removal of jewels is done by appointment by mail directly with the Jewelry Department (Contact: Dora Blary | +33 (0)1 53 34 13 30 | d.blary@piasa.fr).

Items will be kept free of charge for 30 days. Thereafter the purchaser will be charged storage and insurance costs at the rate of €30+tax, and €3+tax, per day and per lot and €6+tax per day and per lot concerning the furniture. Past 60 days, PIASA assumes no liability for any damages that may occur to the lot, it being no longer covered by PIASA's insurance.

EXPORTS

The export out of France or the import into another country of a lot may be affected by the laws of the country in which it is exported, or imported. The export of any lot from France or the import into another country may be subject to one or more export or import authorisations. Local laws may prevent the buyer from importing a lot or may prevent him selling a lot in the country the buyer import it into.

The export of certain items to a country of the European Union requires an export certificate issued by the competent departments of the Ministry of Culture within a maximum period of 4 months following the application.

The international regulations of 3 March 1973, known as the Washington Convention (Convention on International Trade of Endangered Species, CITES), have the effect of protecting specimens and species threatened with extinction. The export or import of any lot made of or containing any part (whatever the percentage) of ivory, tortoiseshell, crocodile skin, rhinoceros horn, whalebone, certain species of coral, rosewood etc. may be restricted or prohibited.

It is the buyer's sole responsibility to take advice and meeting the requirements of any laws or regulations which apply to exporting or importing any lot, prior to bidding. In some cases, the lot concerned may only be shipped along with an independent scientific confirmation of species and/or age of the specimen concerned, which will be issued at the expense of the buyer.

The Commission Regulation (EU) 2021/2280 of December 16, 2021 prohibits the export outside the European Union of any lot containing a worked ivory component, with the exception of pre-1975 musical instruments.

PIASA can, on request, assist the buyer in obtaining the required licenses and independent scientific confirmation. This proceeding will be carried out at the buyer's expense. However, PIASA cannot guarantee that the buyer will get the appropriate license.

However, PIASA cannot guarantee that the necessary authorizations will be granted. PIASA cannot under any circumstances guarantee the issuance of such authorizations, which fall exclusively within the competence of the relevant authorities.

In the event of refusal or delay in obtaining the permit, the buyer remains liable to pay the full purchase price of the lot. Such a refusal or delay shall not allow for late payment or cancellation of the sale. Transportation of the lots shall be made at the expense and entirely under the responsibility of the winning bidder. The sale is made for payment with immediate value and in euros.

In the event of the export of a lot outside the European Union, the VAT collected on the commission or on the sale price of the lot, may be refunded to the buyer within the statutory time limits, subject to the presentation of customs documents evidencing the export of the lot concerned.

GOVERNING LAW AND JURISDICTION

All of the provisions of the terms and conditions of auction are independent of one another. The nullity of any one of the terms and conditions cannot cause any of the other terms and conditions of auction to be inapplicable. These terms and conditions of auction are drafted in French and governed by French law. Any dispute concerning the interpretation or application of these General Terms and Conditions of Auction shall be brought before the competent French courts of the judicial district in which the registered offices of PIASA are located.

PERSONAL DATA PROTECTION

PIASA is committed to ensuring the protection of personal data collected in connection with the organization of its public auctions. Any person wishing to place a bid is invited to consult PIASA's privacy policy, available on its website, and to familiarize themselves with their full rights in this regard. In accordance with applicable regulations, all PIASA clients have the right to access, rectify, and object to the processing of their personal data.

INTELLECTUAL PROPERTY RIGHTS

PIASA holds the reproduction rights to all content in its catalogue, and any reproduction, whether in whole or in part, is strictly prohibited. Furthermore, PIASA draws its clients' attention to the fact that the sale of a lot in no way implies the transfer of any associated copyright.

PIASA
O N L I V E

Ceramics by Bitossi

VENTE : MERCREDI 5 NOVEMBRE 2025 À 16H



CONTACT

Jessica Franceschi
+33 (0)1 53 34 12 80
j.franceschi@piasa.fr

VENTE ONLINE

Rendez-vous thématique d'enchères Live
à huis-clos. Enchères au téléphone,
en ligne ou par ordre d'achat.



WWW.PIASA.FR

© XAVIER DEFAIX

PIASA
O N L I V E

Dominique Pouchain, artiste-potier

VENTE : MERCREDI 5 NOVEMBRE 2025 À 17H



CONTACT

Jessica Franceschi
+33 (0)1 53 34 12 80
j.franceschi@piasa.fr

VENTE ONLINE

Rendez-vous thématique d'enchères Live
à huis-clos. Enchères au téléphone,
en ligne ou par ordre d'achat.



WWW.PIASA.FR

© XAVIER DEFAIX

PIASA
O N L I V E

Design by Andrea Salvetti

La nature en art

VENTE : MERCREDI 5 NOVEMBRE 2025 À 18H



CONTACT

Jessica Franceschi
+33 (0)1 53 34 12 80
j.franceschi@piasa.fr

VENTE ONLIVE

Rendez-vous thématique d'enchères Live
à huis-clos. Enchères au téléphone,
en ligne ou par ordre d'achat.



WWW.PIASA.FR

© XAVIER DEFAIX

PIASA
O N L I V E

Photographies

d'une collection particulière

VENTE : MERCREDI 19 NOVEMBRE 2025 À 15H



CONTACT

Jessica Franceschi
+33 (0)1 53 34 12 80
j.franceschi@piasa.fr

VENTE ONLIVE

Rendez-vous thématique d'enchères Live
à huis-clos. Enchères au téléphone,
en ligne ou par ordre d'achat.



WWW.PIASA.FR



PIASA

American design

Mardi 18 novembre 2025 à 17h
November 18th, 2025 at 5:00PM
PIASA
118 rue du Faubourg Saint-Honoré 75008 Paris
Fax : + 33 1 53 34 10 11

- ☐ ORDRE D'ACHAT | ABSENTEE BID
- ☐ ENCHÈRES PAR TÉLÉPHONE | BIDDING BY TELEPHONE

Nom et prénom | Name & First Name:

Adresse | Address:

Téléphone | Telephone:

Portable | Cellphone:

Téléphone pendant la vente | Telephone during the sale:

E-mail/Fax | E-mail/Fax:

Banque | Bank:

Personne à contacter | Person to contact:

Adresse | Address:

Téléphone | Telephone:

Numéro du compte | Account number:

Code banque | Bank code:

Code guichet | Branch code:

Joindre obligatoirement un RIB ainsi qu'une copie d'une pièce d'identité (passeport ou carte nationale d'identité).
Please enclose your bank details and a copy of your identity card or your passport.

Les ordres d'achat écrits ou les enchères par téléphone sont une facilité pour les clients. Ni PIASA, ni ses employés ne pourront être tenus responsables en cas d'erreurs éventuelles ou omission dans leur exécution comme en cas de non exécution de ceux-ci.
Absentee and telephone bidding are services offered to clients. Neither PIASA nor its staff can accept liability for any errors or omissions that may occur in carrying out these services.

Les demandes d'enchères téléphoniques doivent impérativement nous parvenir au moins 24 heures avant la vente.
Ce service est offert pour les lots dont l'estimation basse est supérieure à 500€.
To allow time for processing, absentee bids should be received at least 24 hours before the sale begins. This service is offered for the lots with a low estimate above 500€.

LOT N°	DESCRIPTION DU LOT LOT DESCRIPTION	LIMITE EN € LIMIT IN €

J'ai pris connaissance des conditions générales, informations et avis imprimés dans le catalogue et accepte d'être lié(e) par leur contenu ainsi que par toute modification pouvant leur être apportée, soit par avis affiché dans la salle de vente, soit par annonce faite avant ou pendant la vente. Je vous prie d'acquérir pour mon compte personnel, aux limites en euros, les lots que j'ai désignés ci-contre (les limites ne comprenant pas les frais à la charge de l'acheteur).
I have read the terms and conditions of sale as printed in the catalogue and agree to be bound by their contents as well as by any modifications that may be made to them, indicated either by notice in the saleroom or as announced before or during the sale. Please bid on my behalf up to the limit stipulated in euros, for the lot(s) designated opposite (exclusive of buyer's premium).

Date:

Signature obligatoire | Signature obligatory:

PIASA
BELGIQUE

VENTE EN PRÉPARATION

Design Bruxelles

VENTE : MERCREDI 21 JANVIER 2026

VEILING: WOENSDAG 21 JUNI 2025

PATINOIRE ROYALE, GALERIE VALERIE BACH, BRUXELLES

Contacts

Leslie Marson
l.marson@piasa.fr
Tél.: +33 6 87 46 40 17

Vera Karanova
v.karanova@piasa.fr
Tél. : + 33 1 45 44 43 53

Valentine Roelants
v.roelants@piasa.fr
Tél.: +32 478 48 84 92

WWW.PIASA.FR

CLÔTURE DU CATALOGUE VENDREDI 28 NOVEMBRE 2025

© XAVIER DEFAIX

COMPTABILITÉ

ACHETEURS

Gaëlle Le Dréau
Tél. : +33 1 53 34 10 17
g.ledreau@piasa.fr

VENDEURS

Odile de Coudenhove
Tél. : +33 1 53 34 12 85
o.decoudenhove@piasa.fr

DÉPÔT ET STOCKAGE

Pour les résidents belges :
Sur RDV du lundi au jeudi
de 9h à 17h
Embelco
Woluwelaan 147
1831 Diegem, Belgique
Tel: +32 2 725 09 69

**Pour les résidents hors-
Belgique :**
Sur RDV du lundi au vendredi
de 9 à 12h et de 14 à 17h
5 boulevard Ney 75 018 Paris
Tél. : +33 1 40 34 88 83
Entrée par :
215 rue d'Aubervilliers
75 018 Paris

Milène Sanches
m.sanches@piasa.fr
Amine Hajji
a.hajji@piasa.fr
Namisse Sahnoune
n.sahnoune@piasa.fr
Nassim Ammiche
n.ammiche@piasa.fr

DIGITAL COMMUNICATION MARKETING

Responsable Communication
Jonathan Dureisseix
Tél. : +33 1 53 34 12 36
j.dureisseix@piasa.fr

Assistante Communication et
Digital
Jade Otormin
Tél. : +33 1 53 34 12 88
j.otormin@piasa.fr

Assistante Communication et
Digital
Gaëlle Refloc'h
Tél. : +33 1 53 34 10 15
g.refloch@piasa.fr

Agnès Renoult
Communication
Donatienne de Varine
Tél. : +33 1 87 44 25 25
donatienne@agnesrenoult.com

DÉPARTEMENTS

ART MODERNE ET
CONTEMPORAIN - PARIS
Directrice
Florence Latieule
Tél. : +33 1 53 34 10 03
f.latieule@piasa.fr

Directrice adjointe
**Laura Wilmotte-
Koufopandelis**
Tél. : +33 1 53 34 13 27
lwilmotte@piasa.fr

Catalogueuse
Gabrielle de Soye
Tél. : +33 1 53 34 12 39
g.desoye@piasa.fr

Responsable de ventes
Louise Herail
Tél. : +33 1 53 34 10 02
l.herail@piasa.fr

ART MODERNE ET
CONTEMPORAIN - BRUXELLES
Directrice
Sabine Mund
Tél. : +32 496 469 654
s.mund@piasa.fr

ARTS DÉCORATIFS DU XX^e SIÈCLE
ET DESIGN - PARIS
Directeur
Frédéric Chambre
f.chambre@piasa.fr

Directrice adjointe
Marine Sanjou
m.sanjou@piasa.fr
Tél. : +33 1 53 34 10 19

Directrice adjointe
Leslie Marson
l.marson@piasa.fr
Tél. : +33 1 53 34 10 06

Directeur adjoint
Paul Viguiet
Tél. : +33 1 45 44 43 54
p.viguiet@piasa.fr

Responsable de ventes
Vera Karanova
Tél. : + 33 1 45 44 43 53
v.karanova@piasa.fr

Responsable de ventes
Antoinette Schneider
Tél. : + 33 1 45 44 12 71
a.schneider@piasa.fr

Responsable de ventes
Melanie Steen
Tél. : + 33 1 53 34 12 80
m.steen@piasa.fr

ARTS DÉCORATIFS DU XX^e SIÈCLE
ET DESIGN - BRUXELLES

Valentine Roelants du Vivier
Tél. : +32 478 488 492
v.roelants@piasa.fr

MOBILIER OBJETS D'ART
ARGENTERIE
HAUTE-ÉPOQUE
TABLEAUX ET DESSINS ANCIENS
TIMBRES
VENTES GÉNÉRALISTES
INVENTAIRES
Tél. : +33 1 53 34 10 10

BIJOUX ET MONTRES
Spécialiste sénior
Véronique Tajan
Tél. : +33 1 53 34 12 89
Tél. : +33 6 75 37 82 70
v.tajan@piasa.fr

Spécialiste sénior
Dora Blary
Tél. : +33 1 53 34 13 30
d.blary@piasa.fr

VENTES DIGITALES ONLIVE
Jessica Franceschi
Tél. : + 33 1 53 34 12 80
j.franceschi@piasa.fr

PIASA BELGIQUE

BUREAU DE REPRÉSENTATION
EN BELGIQUE

Co-Directrice
Art Moderne et Contemporain
Sabine Mund
Tél. : +32 496 469 654
s.mund@piasa.fr

Co-Directrice
Design
Valentine Roelants du Vivier
Tél. : +32 478 488 492
v.roelants@piasa.fr

Consultant
Thierry Belenger
Tél. : +32 475 984 038
thierry.belenger@me.com

PIASA S.A.S.

DIRECTRICE GÉNÉRALE
Marie Filippi

VICE-PRÉSIDENT ASSOCIÉ
DIRECTEUR GÉNÉRAL
Frédéric Chambre

DIRECTEUR GÉNÉRAL ADJOINT
Fabien Béjean-Leibenson

SECRETARIAT
Laurence Dussart
Tél. : +33 1 53 34 12 87
l.dussart@piasa.fr

SERVICE JURIDIQUE
Laetitia Merendon
Tél. : +33 1 53 34 12 81
l.merendon@piasa.fr

OFFICE MANAGER
Charlotte Micheels
c.micheels@piasa.fr

PIASA

PIASA
118 rue du Faubourg Saint-Honoré
75 008 Paris

Tél. : +33 1 53 34 10 10
Fax : +33 1 53 34 10 11
contact@piasa.fr
www.piasa.fr

Piasa SAS Ventes volontaires aux
enchères publiques
agrément n° 2001-020

INVENTAIRES

Frédéric Chambre
est à votre disposition pour
estimer vos œuvres ou
collections en vue de vente,
partage, dation ou assurance.

COMMISSAIRES PRISEURS

Frédéric Chambre
Leslie Marson

CRÉATION ORIGINALE
Mathieu Mermillon

RÉALISATION GRAPHIQUE
Charly Bassagal, Spplmnts
Marie Eyries, Mewsgraphics

PHOTOGRAPHIES
Xavier Defaix

