

PIASA

Design  
**Contem –**  
**porain**

MERCREDI 5 FÉVRIER 2025  
PIASA



DÉPARTEMENT DESIGN

Directeur  
**Frédéric Chambre**  
f.chambre@piasa.fr

Directrice adjointe  
**Marine Sanjou**  
m.sanjou@piasa.fr  
Tél. : +33 1 53 34 10 19

Directrice adjointe  
**Leslie Marson**  
l.marson@piasa.fr  
Tél. : +33 1 53 34 10 06

Directeur adjoint  
**Paul Viguié**  
Tél. : +33 1 45 44 43 54  
p.viguié@piasa.fr

Spécialiste junior  
**Jessica Franceschi**  
Tél. : + 33 1 53 34 12 80  
j.franceschi@piasa.fr

Responsable de ventes  
**Vera Karanova**  
Tél. : + 33 1 45 44 43 53  
v.karanova@piasa.fr

Responsable de ventes  
**Antoinette Schneider**  
Tél. : + 33 1 45 44 12 71  
a.schneider@piasa.fr

Design  
— Contem —  
porain

Vente N° 2215

Enchérissez sur [www.piasa.fr](http://www.piasa.fr)



Design  
**Contem —**  
**porain**

**Vente : Mercredi 5 février 2025 à 17h**

**PIASA**

118 rue du Faubourg Saint-Honoré 75008 Paris

**Exposition publique**

Vendredi 31 janvier 2025 de 14 à 18 heures

Samedi 1 février 2025 de 11 à 18 heures

Lundi 3 février 2025 de 10 à 18 heures

Mardi 4 février 2025 de 10 à 18 heures

Téléphone pendant l'exposition et la vente

+33 1 53 34 10 10

**Enchérissez en direct sur [www.piasa.fr](http://www.piasa.fr)**





01

**01. Ingo Maurer (1932-2019)**  
Suspension - Modèle 'Hana II'  
Collection Uchiwa  
Bambou, papier de riz et coton  
Édition Design M  
Modèle créé vers 1970  
H 100 × Ø 98 cm  
Bibliographie: H. Bauer (dir.), 'Ingo Maurer:  
Making Light', Ed. Nazraeli, Munich, 1992, modèle  
similaire p. 69  
**6000/9000 €**

**02. Rick Owens (né en 1962)**  
Lampe de table  
Bronze  
Édition Studio Rick Owens  
Modèle créé en 2013  
H 63 × Ø 14 cm  
**7000/9000 €**



02





f 03. Rick Owens (né en 1962)  
Chaise - Modèle 'Stag Chair'  
N°5/20  
Pin et bois d'élan  
Édition Studio Rick Owens,  
limitée à 20 exemplaires  
Signée et numérotée par plaque à la base  
Modèle créé en 2007  
H 127 x L 81 x P 69 cm  
8 000 / 12 000 €



03



04. Rick Owens (né en 1962)

**Chaise - Modèle 'Curial'**

N°7/8

**Marbre**

Édition Studio Rick Owens,

limitée à 8 exemplaires + 4 E.A.

Signée et numérotée 'Rick Owens 7/8'

en creux sous l'assise

Modèle créé en 2009

H 67,5 x L 84 x P 60 cm

Bibliographie : N. Kovacs, L. Edelkoort et D. Sudjic,

'Carpenters Workshop Gallery, Contemporary

Design Icons', Rizzoli, New-York, 2017, modèle

similaire en albâtre p. 248

**12000 / 18000 €**



04





05. Trent Jansen (né en 1981)  
Cabinet - Modèle 'Magistrato al sal nero'  
Pièce unique  
Verre de Murano et pin  
Édition Vetraria  
Modèle créé en 2024  
H 203 x L 120 x P 115 cm  
Exposition : Biennale de Design, Venise, 2023  
12 000 / 18 000 €



05





06. Maarten Baas (née en 1978)

Bureau - Série Sculpt Veneer

Prototype

Métal laqué et placage de noyer

Édition Maarten Baas

Signé et numéroté au feutre 'Maarten Proto' à

l'arrière du caisson

Modèle créé en 2008

H 77,5 x L 161 x P 90 cm

Note: Chaque pièce est unique et réalisée à la main sur commande.

20 000 / 30 000 €



06

07. Maarten Baas (née en 1978)

Chaise - Série Sculpt Black

N°4/8

Acier laqué

Édition Rossana Orlandi, limitée à 8 exemplaires  
Signée, titrée et numérotée 'Sculpt Black Dining  
chair Open Back 4/8 Maarten Baas' au feutre  
sous l'assise

Modèle créé en 2008

H 94 x L 42 x P 46 cm

Note: Chaque pièce est unique et réalisée à la main  
sur commande.

6000/9000 €



07

08. Maarten Baas (née en 1978)

Table basse - Série Sculpt Veneer

N°1/8

Placage de noyer sur métal

Édition Rossana Orlandi, limitée à 8 exemplaires  
Signée, titrée, datée et numérotée 'Sculpt coffee  
table Veneer #1/8 Maarten Baas September 07'  
sous le plateau

Modèle créé en 2008

H 55 x L 78 x P 51 cm

Note: Chaque pièce est unique et réalisée à la main  
sur commande.

8000/12000 €



08



09. Denis Milovanov (né en 1975)  
Buffet - Pièce unique  
Chêne sculpté et métal doré  
Monogrammé 'DM' à l'arrière  
Modèle créé en 2019  
H 90 x L 140 x P 44 cm  
5000 / 7000 €



09







10. Ai Weiwei (né en 1957)

Ensemble de deux chaises Qing Dynasty -  
Modèle 'Fairytale'  
Série 1001 chairs

Bois  
Signées chacune en pinyin sous l'assise  
Modèle créé en 2007  
H 99 x L 63 x P 47 cm  
H 104 x L 55 x P 45 cm

Note : En 2007, à l'occasion de la Documenta 12 à Kassel, en Allemagne, Ai Weiwei présente son projet 'Fairytale' en hommage aux frères Grimm qui écrivirent la majorité de leurs contes à Kassel entre 1812 et 1815, au travers duquel il invite 1001 citoyens chinois de tous âges et de tous milieux à vivre leur propre 'conte de fées'. Il chorégraphie ainsi la migration temporaire massive de 1001 ressortissants chinois vers Kassel, accompagnés de 1001 chaises de la dynastie Qing (1644-1911) qu'Ai Weiwei a collectionnées et restaurées.

Ces chaises sont la mémoire du passage physique et conceptuel des individus de l'Est à l'Ouest.

Bibliographie :

- C. Merewether, 'Ai Weiwei: Under Construction', catalogue d'exposition, Ed. University of New South Wales Press, Sydney, 2008, modèle similaire pp.124-125

- K. Smith, H. U. Orbist & B. Fibicher, 'Ai Weiwei', Ed. Phaidon, Londres, 2009, modèle similaire pp.39-40

- M. Siemons & A. Weiwei, 'Ai Weiwei', Ed. Prestel, New York, 2009, modèle similaire p. 46

10 000 / 15 000 €

11. Ai Weiwei (né en 1957)

Ensemble de deux chaises Qing Dynasty -  
Modèle 'Fairytale'  
Série 1001 chairs

Bois  
Signées chacune en pinyin sous l'assise  
Modèle créé en 2007  
H 117 x L 65 x P 52 cm  
H 109 x L 57 x P 47 cm

Note : En 2007, à l'occasion de la Documenta 12 à Kassel, en Allemagne, Ai Weiwei présente son projet 'Fairytale' en hommage aux frères Grimm qui écrivirent la majorité de leurs contes à Kassel entre 1812 et 1815, au travers duquel il invite 1001 citoyens chinois de tous âges et de tous milieux à vivre leur propre 'conte de fées'. Il chorégraphie ainsi la migration temporaire massive de 1001 ressortissants chinois vers Kassel, accompagnés de 1001 chaises de la dynastie Qing (1644-1911) qu'Ai Weiwei a collectionnées et restaurées.

Ces chaises sont la mémoire du passage physique et conceptuel des individus de l'Est à l'Ouest.

Bibliographie :

- C. Merewether, 'Ai Weiwei: Under Construction', catalogue d'exposition, Ed. University of New South Wales Press, Sydney, 2008, modèle similaire pp.124-125

- K. Smith, H. U. Orbist & B. Fibicher, 'Ai Weiwei', Ed. Phaidon, Londres, 2009, modèle similaire pp.39-40

- M. Siemons & A. Weiwei, 'Ai Weiwei', Ed. Prestel, New York, 2009, modèle similaire p. 46

10 000 / 15 000 €

12. Ai Weiwei (né en 1957)

Ensemble de deux chaises Qing Dynasty -  
Modèle 'Fairytale'  
Série 1001 chairs

Bois  
Signées chacune en pinyin sous l'assise  
Modèle créé en 2007  
H 118 x L 56 x P 39 cm  
H 103 x L 59 x P 44 cm

Note : En 2007, à l'occasion de la Documenta 12 à Kassel, en Allemagne, Ai Weiwei présente son projet 'Fairytale' en hommage aux frères Grimm qui écrivirent la majorité de leurs contes à Kassel entre 1812 et 1815, au travers duquel il invite 1001 citoyens chinois de tous âges et de tous milieux à vivre leur propre 'conte de fées'. Il chorégraphie ainsi la migration temporaire massive de 1001 ressortissants chinois vers Kassel, accompagnés de 1001 chaises de la dynastie Qing (1644-1911) qu'Ai Weiwei a collectionnées et restaurées.

Ces chaises sont la mémoire du passage physique et conceptuel des individus de l'Est à l'Ouest.

Bibliographie :

- C. Merewether, 'Ai Weiwei: Under Construction', catalogue d'exposition, Ed. University of New South Wales Press, Sydney, 2008, modèle similaire pp.124-125

- K. Smith, H. U. Orbist & B. Fibicher, 'Ai Weiwei', Ed. Phaidon, Londres, 2009, modèle similaire pp.39-40

- M. Siemons & A. Weiwei, 'Ai Weiwei', Ed. Prestel, New York, 2009, modèle similaire p. 46

10 000 / 15 000 €











13

14

**13. Michel Haillard (né en 1959)**  
**Table basse - Modèle 'Amanda'**  
Pièce unique  
Parchemin, peau d'autruche, dents de phacochère, laiton et bois  
Modèle créé en 2002  
H 47 x L 104 x P 56 cm  
Une copie du certificat d'authenticité pourra être remise à l'acquéreur.  
**2000 / 3000 €**

**14. Michel Haillard (né en 1959)**  
**Table basse - Modèle 'Missouri'**  
Pièce unique  
Bois, peau d'alligator, cornes d'oryx, laiton, bronze et loupe de thuya  
Modèle créé en 2002  
H 44 x L 90 x P 63 cm  
**2000 / 3000 €**

**15. Michel Haillard (né en 1959)**  
**Canapé - Modèle 'Missouri'**  
Pièce unique  
Bois, peau de vache, corne de bélier, corne d'hyppotrague, corne de bubale, loupe de thuya, bronze doré et laiton  
Signature 'M. Haillard' incisée sur un accoudoir  
Modèle créé en 2002  
H 120,5 x L 142 x P 82 cm  
**5000 / 7000 €**



15



16. Michel Haillard (né en 1959)  
Paire de fauteuils - Modèle 'Missouri'  
Pièce unique  
Bois, peau de vache, corne de bélier, corne de  
bubale, dents de phacochère, loupe de thuya,  
bronze doré et laiton  
Signature 'M. Haillard' incisée sur les  
accoudoirs  
Modèle créé en 2002  
H 88 x L 86,5 x P 60 cm  
6 000 / 9 000 €



16









17

**17.** Mark Brazier-Jones (né en 1956)  
**Lampe de table - Modèle 'Meeting Prod'**  
Métal patiné et verre  
Signée 'Mark Brazier-Jones' sur la base  
Modèle créé en 1987  
Ø 32 × H 52 cm  
**1500 / 2000 €**

**18.** Mark Brazier-Jones (né en 1956)  
**Bureau - Modèle 'Alligator'**  
Acier, bronze doré et plomb patiné  
Modèle créé en 1989  
H 74 × L 128 × P 76 cm  
Une copie du certificat d'authenticité et du dessin  
d'origine pourra être remise à l'acquéreur.  
**8000 / 12000 €**



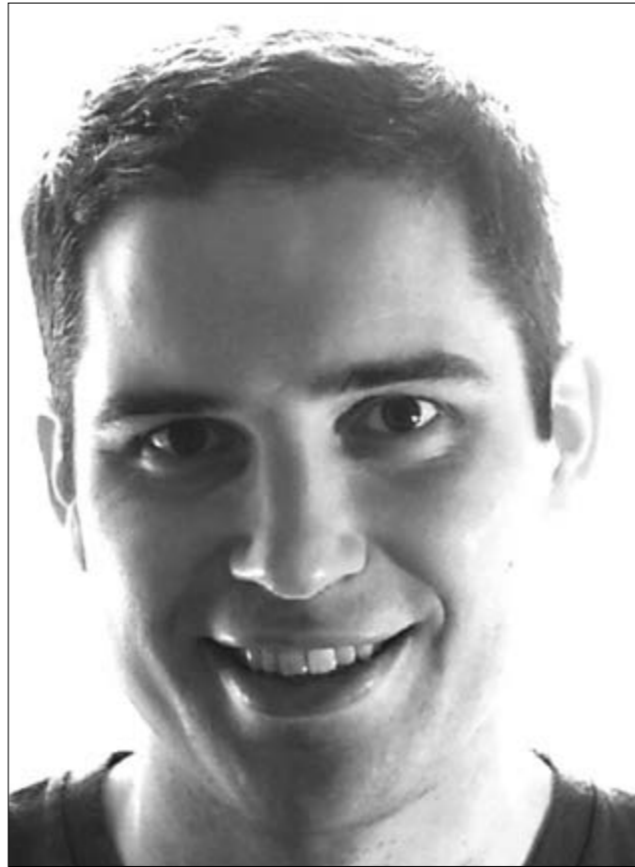
18



19. Élisabeth Garouste (née en 1946)  
 & Mattia Bonetti (né en 1952)  
 Meuble d'applique composé d'une console,  
 d'étagères et de miroirs - Modèle 'Folly'  
 Pièce unique  
 Fer forgé martelé doré à la feuille d'or jaune,  
 bois doré à l'or blanc et jaune, céramique  
 émaillée, verre soufflé et miroir  
 Monogrammé 'BG' sur un pied et 'David Gill  
 London' sur un autre pied  
 Modèle créé en 1994-1996  
 Dans sa configuration : H 303 x L 403 x P 61,5 cm  
 Console centrale : H 91,5 x L 276 x P 61,5 cm  
 Console gauche : H 93 x L 47,5 x P 30,5  
 Console droite : H 96 x L 44,5 x P 28,5 cm  
 Provenance :  
 - D'un grand appartement décoré par Jacques Grange  
 - Acquis par l'actuel propriétaire chez Sotheby's  
 en 2013  
**15 000 / 20 000 €**







© D.R.

20

- 20. Euan Lind (XXe-XXIe)**  
**Table d'appoint - Modèle "Twist"**  
Bambou et acier  
Modèle créé en 2008  
H 46 x L 53 x P 53 cm  
Exposition : Talent 2008, Dutch Design Week,  
Eindhoven, Pays-Bas  
**1000/1500 €**
- 21. Linde Hermans (XXe-XXIe)**  
**Chaise longue**  
Acier inoxydable et cuir  
Édition Inconcept Belgique,  
limitée à 12 exemplaires  
Modèle créé en 1999  
H 75 x L 204 x P 62,5 cm  
Collection : La chaise longue fait partie de la collection  
du Design Museum de Gent en Belgique et de la  
collection Thierry Barbier-Mueller en Suisse.  
**4000/6000 €**



21



© GALERIE LACLOCHE



© D.R.



22

**22. Philippe Hiquily (1925-2013)**

**Table de salle à manger**  
**Acier brossé et verre laqué**  
**Édition Laclouche**  
**Gravée 'Hiquily 2/3' sur un pied**  
**Modèle créé vers 1966**  
**H 70,5 x L 210 x P 110 cm**

**Bibliographie:** P. Favardin & G. Bloch-Champfort,  
**'Les Décorateurs des années 60-70', Ed. Norma,**  
**Paris, 2007, modèle similaire p.182**

**8000/12000€**





23. Martin Szekely (né en 1956)

Bureau - Modèle 'Pettit'

Collection Pi

Acier laqué

Édition Néotù

Modèle créé vers 1985

H 73 x L 95 x P 68 cm

Bibliographie:

- C. Braunstein-Kriegel, 'Les Années Staudenmeyer, 25 Ans de Design en France', Ed. Norma, Paris, 2009, modèle similaire p. 486

- 'Martin Szekely, meublier-designer', catalogue d'exposition, Centre d'art Santa Monica, Barcelone, 1995, modèle similaire p. 44

- Y. Brunhammer et M-L. Perrin, 'Le Mobilier français 1960-1998', Ed. Massin, Paris, 1998, modèle similaire p. 176

25 000 / 35 000 €



23

- 24. Ron Arad (né en 1951)**  
**Bibliothèque - Modèle 'Reiventing the Wheel'**  
**N°12/20 - Grand modèle**  
**Acier patiné**  
**Première édition 'Studio Ron Arad',**  
**limitée à 20 exemplaires**  
**Signée et numérotée 'Ron Arad Studio 12/20'**  
**sur une face**  
**Modèle créé en 1996**  
**Ø 180 cm × P 35 cm**  
**Bibliographie :**  
- P. Antonelli et P. Juncosa Vecchierini (sous la direction de), 'Ron Arad, No Discipline', catalogue d'exposition, Ed. du MoMA, New York, 2009, modèle similaire pp.21 et 129  
- C. Dirié (dir.), 'Made in Kreo, Le Laboratoire du Design Contemporain', Ed. Flammarion, Paris, 2019, modèle similaire p.45  
**20 000 / 30 000 €**



24







**25. Ron Arad (né en 1951)**

**Suite de quatre tables**

**Édition limitée - Série '38 Tables'**

**Acier inoxydable et acier poli miroir**

**Édition Ron Arad Studio**

**Signées, titrées et numérotées sous chaque plateau**

**Modèle créé en 1995**

**H 73 x L 294 x P 96 cm**

**H 73 x L 112,5 x P 96 cm**

**H 73 x L 92 x P 49 cm**

**H 73 x L 92 x P 49 cm**

**Note: Partie de l'ensemble de 38 tables dessinées pour la Triennale de Milan en 1995.**

**35 000 / 45 000 €**



25



**26. Ron Arad (né en 1951)**  
**Table - Modèle 'Two legs and a table'**  
Édition limitée  
Acier poli et patiné  
Édition One Off Ltd., limitée à 20 exemplaires,  
chacun unique  
Signée 'Ron Arad' et datée '1/95' sur le pied  
Modèle créé en 1989  
Date de production: 1995  
H 74 x L 260 x P 120 cm  
40 000 / 60 000 €



26

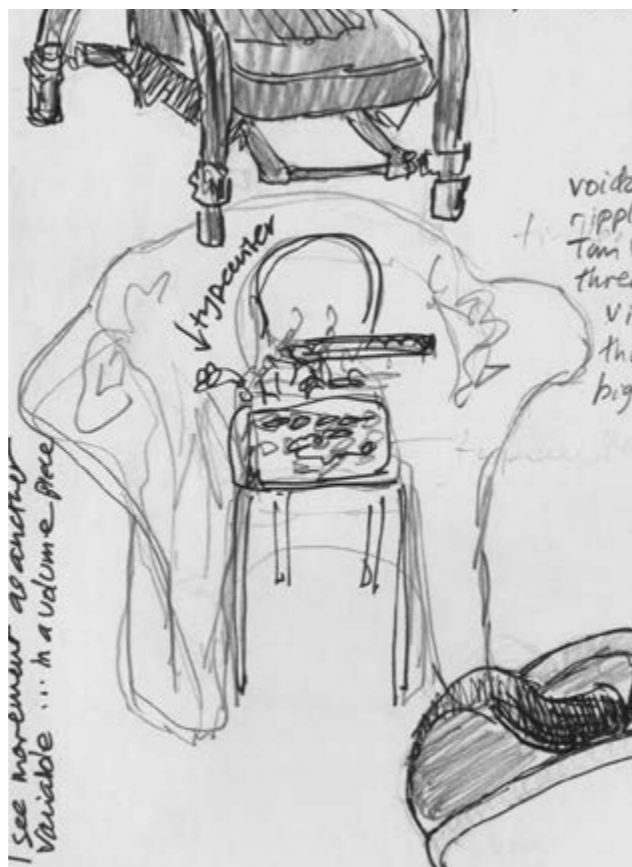








27



© D.R.

- f 27. Ron Arad** (né en 1951)  
 en collaboration avec OKA (fondé en 1999)  
**Chaise - Modèle 'Ako'**  
 Édition limitée  
 Chêne, rotin, velours et acier inoxydable poli miroir et patiné  
 Édition limitée à 10 exemplaires, chacun unique  
 Inscription 'Reserved Reversed' au dos du dossier de la chaise  
 Modèle créé en 2019  
 H 113 x L 103 x P 73 cm  
 Note: Inspiré par 'Chair By Its Cover', l'une de ses créations des années 1980, le designer donne ici son interprétation de l'une des chaises emblématiques d'OKA, la chaise Washakie. Chaque pièce de cette édition collector porte son propre nom, inscrit sur le dossier.  
**10 000 / 15 000 €**

- f 28. Ron Arad** (né en 1951)  
 en collaboration avec OKA (fondé en 1999)  
**Chaise - Modèle 'Ako'**  
 Édition limitée  
 Chêne, rotin, velours et acier inoxydable poli miroir et patiné  
 Édition limitée à 10 exemplaires, chacun unique  
 Inscription 'So Far So Good &' au dos du dossier de la chaise  
 Modèle créé en 2019  
 H 114 x L 115 x P 84 cm  
 Note: Inspiré par 'Chair By Its Cover', l'une de ses créations des années 1980, le designer donne ici son interprétation de l'une des chaises emblématiques d'OKA, la chaise Washakie. Chaque pièce de cette édition collector porte son propre nom, inscrit sur le dossier.  
**10 000 / 15 000 €**



28



29. Ron Arad (né en 1951)

**Fauteuil - Modèle 'Rolling Volume'**

Édition limitée

Acier inoxydable poli

Édition Ron Arad Associates,

limitée à 20 exemplaires

Modèle créé en 1989

H 75,5 x L 75 x P 97 cm

Bibliographie : P. Antonelli et P. Juncosa

Vecchierini (dir.), 'Ron Arad, No Discipline',

catalogue d'exposition, Ed. du MoMA, New York,

2009, modèle similaire pp. 80-81

28 000 / 35 000 €



29



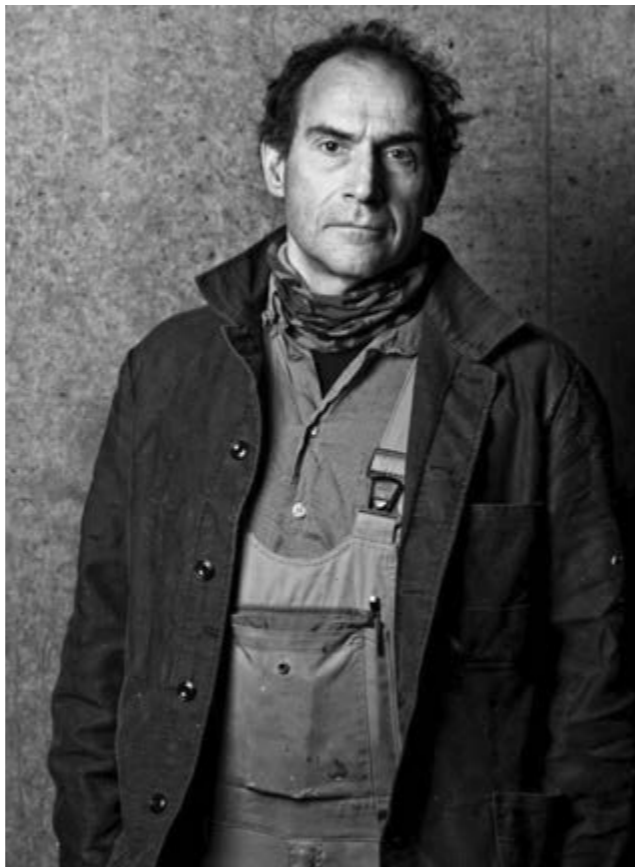
30. Ron Arad (né en 1951)  
Vase - Modèle 'The Bottle Racket'  
Épreuve d'artiste  
Verre soufflé et métal  
Édition Venini  
Signé, daté et numéroté 'Venini 2014 R. Arad PDA'  
Modèle créé en 2014  
H 52 x L 27 x P 47 cm  
8 000 / 12 000 €



30



31



© D.R.

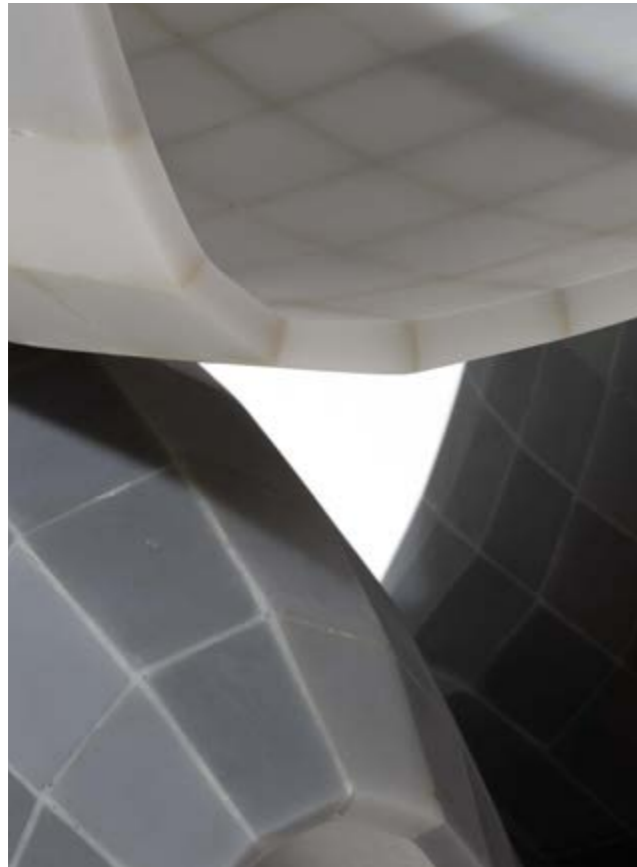
**31. Atelier Van Lieshout (fondé en 1995)**  
**Lampadaire - Modèle 'Prick Lamp Large'**  
N°8/20  
Mousse et fibre de verre renforcée  
Édition Carpenters Workshop Gallery,  
limitée à 20 exemplaires  
Signé et numéroté sous la base  
Modèle créé en 2007  
H 139 x Ø 63 cm  
5000/7000 €

**32. Atelier Van Lieshout (fondé en 1995)**  
**Lampadaire - Modèle 'Prick Lamp Thin Black'**  
N°1/6  
Mousse et fibre de verre renforcée  
Édition Carpenters Workshop Gallery,  
limitée à 6 exemplaires  
Signée et numérotée sous la base  
Modèle créé en 2004  
H 173 x Ø 47 cm  
5000/7000 €



32





© D.R.

- 33. Joris Laarman** (né en 1979)  
**Chaise - Modèle 'Pixel'**  
E.A. 2 - Collection Maker Chair  
Résine  
Édition limitée à 16 exemplaires + 4 E.A.  
Signée et numérotée 'Joris Laarman AP 2/4' par  
plaque sous l'assise  
Modèle créé en 2014  
H 78 x L 54 x P 63 cm
- Expositions:
- 'JorisLaarmanLab: Bits & Crafts' Galerie Friedman Benda, New York, du 5 mai au 14 juin 2014
  - 'JorisLaarmanLab: Design at the digital age' Groninger Museum, Pays-Bas, du 22 novembre 2015 au 10 avril 2016
- Bibliographie:
- 'JorisLaarmanLab: Bits & Crafts', catalogue d'exposition de la galerie de Friedman Benda, New-York, 2014, modèle similaire pp.26-27
  - 'JorisLaarmanLab: Design at the digital age', catalogue d'exposition au Groninger Museum, Pays-Bas, 2015, modèle similaire pp.260 et 292-293
  - L. Johnston, 'Digital Handmade: Craftsmanship in the New Industrial Revolution', Ed. Thames & Hudson, Londres, 2015, modèle similaire p.133
- 25 000 / 35 000 €**



33



**34. Joris Laarman** (né en 1979)  
**Chaise - Modèle 'Diagonal'**  
E.A. 1 - Collection Maker Chair  
Acrylique  
Édition limitée à 16 exemplaires + 4 E.A.  
Signée et numérotée 'Joris Laarman E.A. 1/4'  
par plaque sous l'assise  
Modèle créé en 2015  
H 80 x L 52 x P 56 cm  
Exposition :  
- 'JorisLaarmanLab: Bits & Crafts' Galerie Friedman Benda, New York, du 5 mai au 14 juin 2014  
- 'JorisLaarmanLab: Design at the digital age' Groninger Museum, Pays-Bas, du 22 novembre 2015 au 10 avril 2016  
Bibliographie :  
- 'JorisLaarmanLab: Bits & Crafts', catalogue d'exposition de la galerie Friedman Benda, New-York, 2014, modèle similaire pp.36-37  
- 'JorisLaarmanLab: Design at the digital age', catalogue d'exposition au Groninger Museum, Pays-Bas, 2015, modèle similaire pp.282, 283-288  
**25 000 / 35 000 €**



34





© D.R.

**f 35.** Maarten Van Severen (1956-2005)  
Bureau d'angle réversible et son caisson à tiroirs  
Aluminium  
Modèle créé en 1997  
Dans sa configuration : H 72,5 × L 230 × P 220 cm  
Grand bureau : H 72,5 × L 230 × P 110 cm  
Petit bureau : H 72,5 × L 110 × P 70 cm  
Caisson : H 62 × L 41 × P 60 cm  
**10 000 / 15 000 €**



35



© D.R.

36

**36.** Fien Muller (née en 1978)  
& Hannes Van Severen (né en 1974)  
dits Muller Van Severen  
**'Table basse et liseuse - Modèle 'Low table + lamp'**  
Laiton, polyéthylène et verre opalin  
Modèle créé en 2011  
H 170 x L 100 x P 100 cm  
1500/2000 €

**37.** Fien Muller (née en 1978)  
& Hannes Van Severen (né en 1974)  
dits Muller Van Severen  
**'Chauffeuse et étagère - Modèle 'Installation S'**  
Acier patiné, cuir et polyéthylène  
Modèle créé en 2012  
H 180 x L 121 x P 80 cm  
Collection : Musée des Arts Décoratifs, Paris  
2500/3500 €



37







**38.** Nacho Carbonell (né en 1980)  
**Cabinet mural - Modèle 'Fossil'**  
Pièce unique  
Béton peint, métal et papier mâché résiné  
Édition Rossana Orlandi  
Modèle créé en 2016  
H 216 × L 153 × P 39 cm  
35 000 / 45 000 €



38





**39.** Nacho Carbonell (né en 1980)  
**Table sculpturale lumineuse - Modèle 'Cumulus'**  
Pièce unique  
Métal et papier mâché  
Édition Rossana Orlandi  
Modèle créé en 2014  
H 258 × L 168 × P 133 cm  
Bureau : H 74 × L 85 × P 55 m  
Exposition : Salone del mobile au Bagatti-Valsecchi  
Palace, Milan, 2014  
**25 000 / 35 000 €**



39





40

**40.** Nacho Carbonell (né en 1980)  
Cruche  
Modèle 'Hot Kettle Transformation Second Skin'  
Pièce unique  
Céramique émaillée  
Édition Rossana Orlandi  
Signée et datée 'Nacho Marina 2010' sous la base  
Modèle créé en 2010  
H 26 x L 20 x P 21 cm  
3 000 / 4 000 €

**41.** Nacho Carbonell (né en 1980)  
Sculpture dite 'Étude N°21'  
Pièce unique  
Béton, métal et résine  
Édition Rossana Orlandi  
Gravée 'Nacho 2012' sur la base  
Modèle créé en 2012  
H 67 x L 61 x P 24 cm  
5 000 / 7 000 €



41





42. Nacho Carbonell (né en 1980)  
Bureau et sa chaise - Modèle N°13 dit 'Nail Gun'  
Pièce unique - Série Diversity  
Acier et résine  
Édition Rossana Orlandi  
Signature 'Nacho' incisée à l'arrière de l'assise  
Modèle créé en 2010  
H 134 x L 125 x P 90 cm  
Hauteur d'assise : 49 cm  
15 000 / 20 000 €



42



43. Oscar Niemeyer (1907-2012)

Chauffeuse et ottoman - Modèle 'Alta'

Acier inoxydable et cuir

Édition Mobilier International

Plaque de l'éditeur sous l'assise et sous l'ottoman

Modèle créé vers 1970

Chauffeuse : H 80 × L 75 × P 108 cm

Ottoman : H 45 × L 75 × P 75 cm

Bibliographie:

- D. A. Hanks & A. Hoy, 'Design For Living: Furniture and Lighting, 1950-2000', Ed. Flammarion, Paris, 2000, modèle similaire p. 121

- D. Underwood, 'Oscar Niemeyer and the Architecture of Brazil', Ed. Rizzoli, New York, 1994, modèle similaire pp. 150-151

- Charlotte & Peter Fiell, '1000 chairs', Collection Bibliotheca Universalis, Ed. Taschen, Cologne, 2022, modèle similaire p. 444

**8 000 / 12 000 €**



43





© D.R.

**44. Shigeru Uchida (1943-2016)**

**Cabinet - Modèle 'Ramona'**

Édition limitée

Série Furniture as Remembrance

Noyer

Édition Pastoe, limitée à 12 exemplaires

Modèle créé en 1991

H 160 × L 55 × P 25 cm

Bibliographie :

- Collectif, 'Interior Design, Uchida, Mitsuhashi, Nishioka & Studio 80', Vol. II, Ed. Taschen, 1996, modèle similaire p.95

- G. Staal & A. van der Zwaag, 'Pastoe, 100 years of Innovative Design', Ed. Nai Publishers, 2013, dessin technique reproduit p.108, modèle similaire p.220

**10 000 / 15 000 €**



44

45. Adriano Piazzi (1923-2009)  
Canapé modulaire - Modèle 'Kontiki'  
Mélèze, textile et métal  
Édition 3D  
Modèle créé vers 1970  
H 62 x L 230 x P 107 cm  
10 000 / 15 000 €



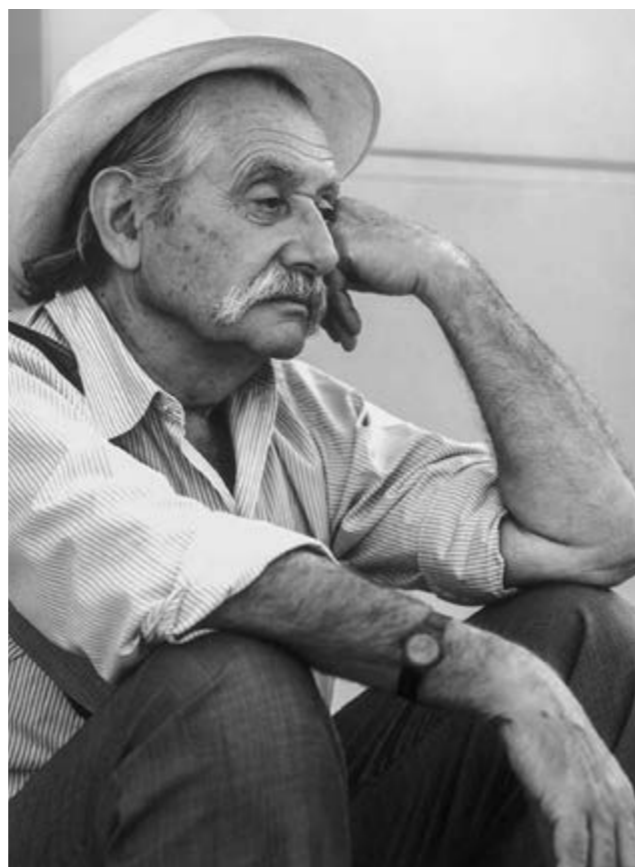
45

46. Ettore Sottsass (1917-2007)  
Vase - Modèle 'Marito e Moglie'  
N°58/99  
Verre soufflé et marbre  
Édition Venini  
Signé, numéroté et daté 'E. Sottsass, Venini 2011  
58/99'  
Modèle créé en 2003  
H 39,5 x L 23 x P 21,5 cm  
Bibliographie:  
- F. Deboni, 'I Vetri Venini Catalogo 1921-2007,  
Vol. II', Ed. Allemandi, 2007, fig. 354  
- L. Barbero, 'Ettore Sottsass, The Glass',  
Ed. Skira, 2017, modèle similaire p. 209  
Un certificat d'authenticité pourra être remis  
à l'acquéreur.  
4 000 / 6 000 €



46





© D.R.



47

**47. Ettore Sottsass (1917-2007)**  
Canapé - Modèle 'Tappeto Volante'  
Noyer et textile  
Édition Bedding Brevetti  
Plaque de l'éditeur sur la traverse arrière  
Modèle créé vers 1970  
H 72 x L 220 x P 105 cm  
8000/12000 €



48



© Tom Vack

**48. Michele de Lucchi (né en 1951)**  
**Table de salle à manger - Modèle 'La Festa'**  
Édition limitée  
Pierre de Serena et marbre de Carrare  
Édition RB Rossana, limitée à 95 exemplaires  
Modèle créé en 1984  
H 73,5 x Ø 120 cm  
Note : Ce modèle s'inscrit dans le développement du projet de cuisine Rossana 214 par Michele de Lucchi, et a été produit en marbre ou bois laqué.  
**6000/9000 €**

**49. Ettore Sottsass (1917-2007)**  
**Suite de huit chaises - Modèle S12**  
Bois laqué et similicuir  
Édition Poltronova  
Modèle créé en 1958  
H 86 x L 48 x P 57 cm  
Bibliographie:  
- I. Mietton, 'Sottsass: Poltronova 1958 - 1974', Ed. Skira, Paris, 2021, modèle similaire p. 66  
- 'Rivista dell'Arredamento', n°60, Décembre 1959, modèle similaire p. 27  
- I. De Guttry & M. P. Maino, 'Il mobile italiano degli anni '40 e '50', Ed. Laterza, Bari, 1992, modèle similaire p. 267  
**12000/18000 €**



49





50



**50. Carlo Scarpa (1906-1978)**

**Fauteuil - Modèle 'Cornaro'**

Bois teinté et textile

Édition Simon Gavina

Modèle créé vers 1974

H 64 x L 140 x P 87 cm

Bibliographie: V. Vercelloni, 'The Adventure of Design: Gavina', Ed. Rizzoli, 1989, modèle similaire pp. 98-101 et 214

**3 000 / 4 000 €**

**51. Afra (1937-2011) & Tobia Scarpa (né en 1935)**

**Suite de huit chaises - Modèle 'Africa'**

Série Artona

Noyer, ébène, cuir et laiton

Édition Maxalto

Cachet de l'éditeur au dos des assises

Modèle créé en 1975

H 79 x L 56,5 x P 46 cm

Bibliographie:

- C. & P. Fiell, '1000 chairs', Collection Bibliotheca Universalis, Ed. Taschen, Cologne, 2022, modèle similaire p. 460

- G. Gramigna, 'Repertorio 1950-2000, Vol. I', Ed. Allemandi, Turin, 2003, modèle similaire p. 232

**15 000 / 20 000 €**



51



52. Pucci de Rossi (1947-2013)

Fauteuil - Pièce unique

Bois peint et velours

Monogrammé 'PdR' sous l'assise

Modèle créé en 1992

H 85 x L 73,5 x P 67 cm

Bibliographie: J-L. Gaillemain et collectif,  
'Pucci de Rossi', Ed. Norma, Paris, 2017,  
modèle similaire pp.109 et 286

**5000 / 7000 €**



52





53. Pucci de Rossi (1947-2013)  
Secrétaire à abattant - Pièce unique  
Tôle galvanisée, cuivre, laiton, plexiglas, cuir,  
peau et bois  
Édition Néotù  
Inscription 'Introibo ad altare Dei' sur la porte  
en cuivre  
Modèle créé en 1987  
Fermé : H 154 x L 99 x P 85 cm  
Ouvert : H 148 x L 99 x P 90 cm  
Bibliographie : J-L. Gaillemain et collectif,  
'Pucci de Rossi', Ed. Norma, Paris, 2017,  
modèle similaire p.89  
10 000 / 15 000 €



53



54



55

**54. Pucci de Rossi (1947-2013)**  
**Trophée - Modèle 'Grand Cerf de Versaille'**  
Pièce unique  
Contreplaqué de frêne, noyer et laiton  
Signé et titré 'Pucci de Rossi - Le Roi des Animaux - Versailles' au feutre sur la platine d'accroche  
Modèle créé en 2001  
H 132 x L 140 x P 26,5 cm  
Exposition : 'Shopping Trophies, trophées de chasse métropolitaine', Galerie Anne de Villepoix, Paris, du 13 septembre au 10 octobre 2003.  
Bibliographie : J.-L. Gaillemin et collectif, 'Pucci de Rossi', Ed. Norma, Paris, 2017, modèle similaire p.313  
**2 000 / 3 000 €**

**55. Pucci de Rossi (1947-2013)**  
**Lampe de table - Modèle 'Cartona'**  
Porcelaine  
Édition Made  
Manufacture de Porcelaine Arquié, Limoges  
Modèle créé vers 2010  
H 52 x L 27 x P 27 cm  
Bibliographie : J.-L. Gaillemin, 'Pucci de Rossi', Ed. Norma, Paris, 2017, modèle similaire p.326  
**1 000 / 1 500 €**

**56. Pucci de Rossi (1947-2013)**  
**Tabouret - Modèle 'Hypnos & Thanatos'**  
E.A. 1  
Bronze patiné  
Édition Galerie Down Town, limitée à 8 exemplaires + 2 E.A.  
Gravé 'Pucci de Rossi' à la base  
Modèle créé en 2011  
H 54,5 x Ø 27 cm  
Exposition : 'Noce de bronze à la galerie Down Town', François Laffanour, Paris, 2011  
Bibliographie : J.-L. Gaillemin et collectif, 'Pucci de Rossi', Ed. Norma, Paris, 2017, dessin préparatoire p.153 et modèle similaire p.340  
**4 000 / 6 000 €**



56





57. Archizoom Associati (act. de 1966 à 1974)  
Canapé modulable - Modèle 'Safari'  
Fibre de verre laquée et velours  
Édition Poltronova  
Modèle créé en 1968  
Petit module: H 62×L 85×P 85 cm  
Grand module: H 62×L 130×P 130 cm  
12 000 / 18 000 €



57



58



© D.R.

**58. Superstudio Group** (act. de 1966 à 1982)

**Table basse - Modèle 'Quaderna'**  
Série Misura M  
Contreplaqué, mélaminé, feutre et métal  
Édition Superstudio  
Modèle créé au début des années 1970  
H 22 x L 183,5 x P 108 cm  
4000 / 6000 €

**59. Guy De Rougemont** (1935-2021)

**Colonne dite 'Pour la soif'**  
Édition limitée  
PVC et mélaminé peint  
Édition limitée à 23 exemplaires  
Modèle créé en 1976  
H 198 x L 35 x P 35 cm  
Colonne : Ø 12,5 cm  
Bibliographie :  
- R. Beslon, M-O. Briot et F. Thieck, 'Rougemont 1955/1972', Ed. Baudard-Alvarez, Paris, 1973, variante du modèle pp. 46, 49-52, 56-57 et 59-60  
- B. Chapuis, 'Rougemont : Espaces publics et arts décoratifs, 1965-1990', catalogue d'exposition, Ed. Musée des Art Décoratifs, Paris, 1990, variantes du modèle pp. 48-51, 56-58, 68 et 73  
3000 / 4000 €

59







© D.R.



60

**60. Guy de Rougemont (1935-2021)**  
**Bureau lumineux à caissons - Modèle 'Diderot'**  
Édition limitée  
Marqueterie de bois, bois teinté et laqué et métal  
Édition Briard ébéniste & Artcurial, limitée à  
25 exemplaires  
Estampille de l'éditeur, numéroté (partiellement  
effacé) et daté sous le plateau  
Modèle créé en 1986  
H 117 x L 180 x P 98 cm  
Bibliographie: Y. Brunhammer & M.-L. Perrin,  
'Le mobilier français. 1960-1998', Ed. Massin,  
1998, modèle similaire pp.188-189  
**12 000 / 18 000 €**



61



61. Serge Manzon (1930-1988)  
Chandelier articulé  
Acier chromé  
Signé et daté 'Serge Manzon 1974'  
Modèle créé en 1974  
H 26 x L 57 x P 2,5 cm  
3000 / 4000 €

62. George James Sowden (né en 1942)  
Tapis - Modèle 'India'  
Laine  
Édition Palmisano  
Modèle créé vers 1985  
202 x 198 cm  
Bibliographie: 'George J. Sowden Design 1970-1990',  
catalogue d'exposition, Musée des Arts Décoratifs de  
Bordeaux, 1990, modèle similaire p.142  
2500 / 3500 €



62





63



**63.** Enzo Mari (1932-2020)  
Ensemble de sept cubes  
Résine et métal  
Édition Danese  
Modèle créé vers 1960  
Chaque cube: H 4 x L 4 x P 4 cm  
Note: On y joint les deux boîtes d'origine  
**3000 / 4000 €**

**64.** Lorenzo Burchiellaro (né en 1933)  
Miroir  
Aluminium brossé et miroir  
Signé 'Burchiellaro' sur le métal  
Modèle créé dans les années 1960  
Ø 96 x P 4 cm  
**2500 / 3500 €**

**65.** Lorenzo Burchiellaro (né en 1933)  
Miroir  
Aluminium brossé et miroir  
Signé 'Burchiellaro' sur le métal  
Modèle créé dans les années 1960  
Ø 96 x P 4 cm  
**2500 / 3500 €**



64

65



66

**66. Angelo Brotto (1914-2002)**

**Paire de lampes de table**  
Acier patiné  
Édition Esperia  
Étiquette de l'éditeur  
Modèle créé vers 1990  
H 72 x L 30 x P 17 cm  
**1500 / 2000 €**

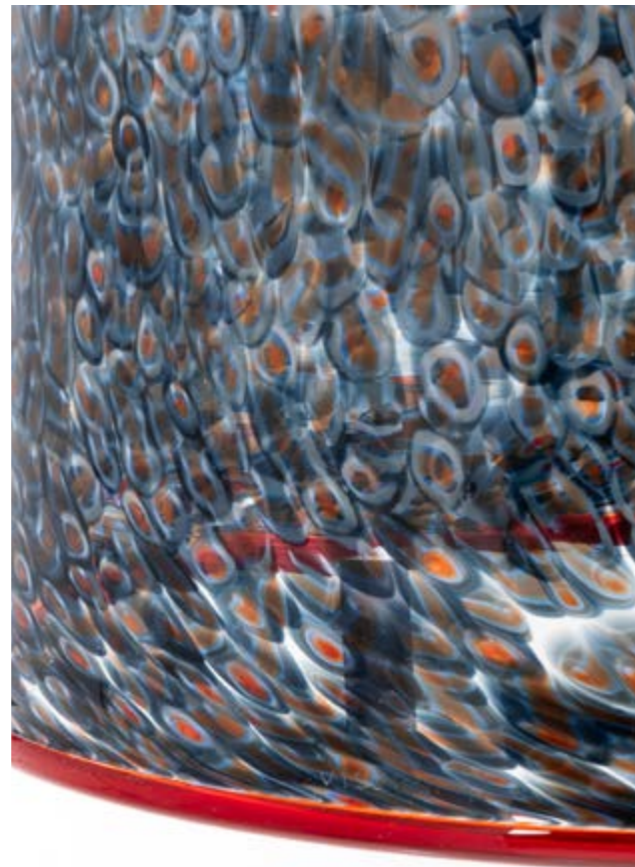
**67. Vladimir Kagan (1927-2016)**

**Canapé - Modèle 9440 dit 'Shorty'**  
Collection Kagan New York  
Textile et plexiglas  
Modèle créé en 1990  
H 72 x L 240 x P 129 cm  
Bibliographie: T. Merrill et J. Lovine, 'Modern America: Studio furniture from high craft to high glam', Ed Rizzoli, 2008, modèle similaire p.121  
**8000 / 12000 €**



67





**68.** Gae Aulenti (1927-2012)  
Lampadaire - Modèle 'Neverrino'  
Verre de Murano et métal laqué  
Édition Vistosi  
Signé 'Vistosi' et daté '76' dans le verre  
Modèle créé en 1976  
H 172 × Ø 30 cm  
1000 / 1500 €

**69.** Gae Aulenti (1927-2012)  
Lampe de table - Modèle 'Patroclo'  
Verre soufflé et métal  
Édition Artemide  
Modèle créé en 1975  
H 42 × L 46 × P 27 cm  
1500 / 2000 €

68



69



70. Johanna Grawunder (née en 1961)  
Table à allonges - Modèle 'Folding table'  
N°6/6 - Collection Arielle  
Contrecollé, acier inoxydable et verre  
Édition Galerie Italienne, limitée à 6 exemplaires  
Plaque 'Johanna Grawunder - Folding Table  
6/6 - Collection Arielle 2004 - Galerie Italienne,  
Paris' à l'intérieur d'un pied  
Modèle créé en 2004  
Fermée: H 73×L 240×P 60 cm  
Ouvverte: H 70,5×L 240×P 120 cm  
15 000 / 20 000 €



70





71

**71. Ettore Sottsass (1917-2007)**

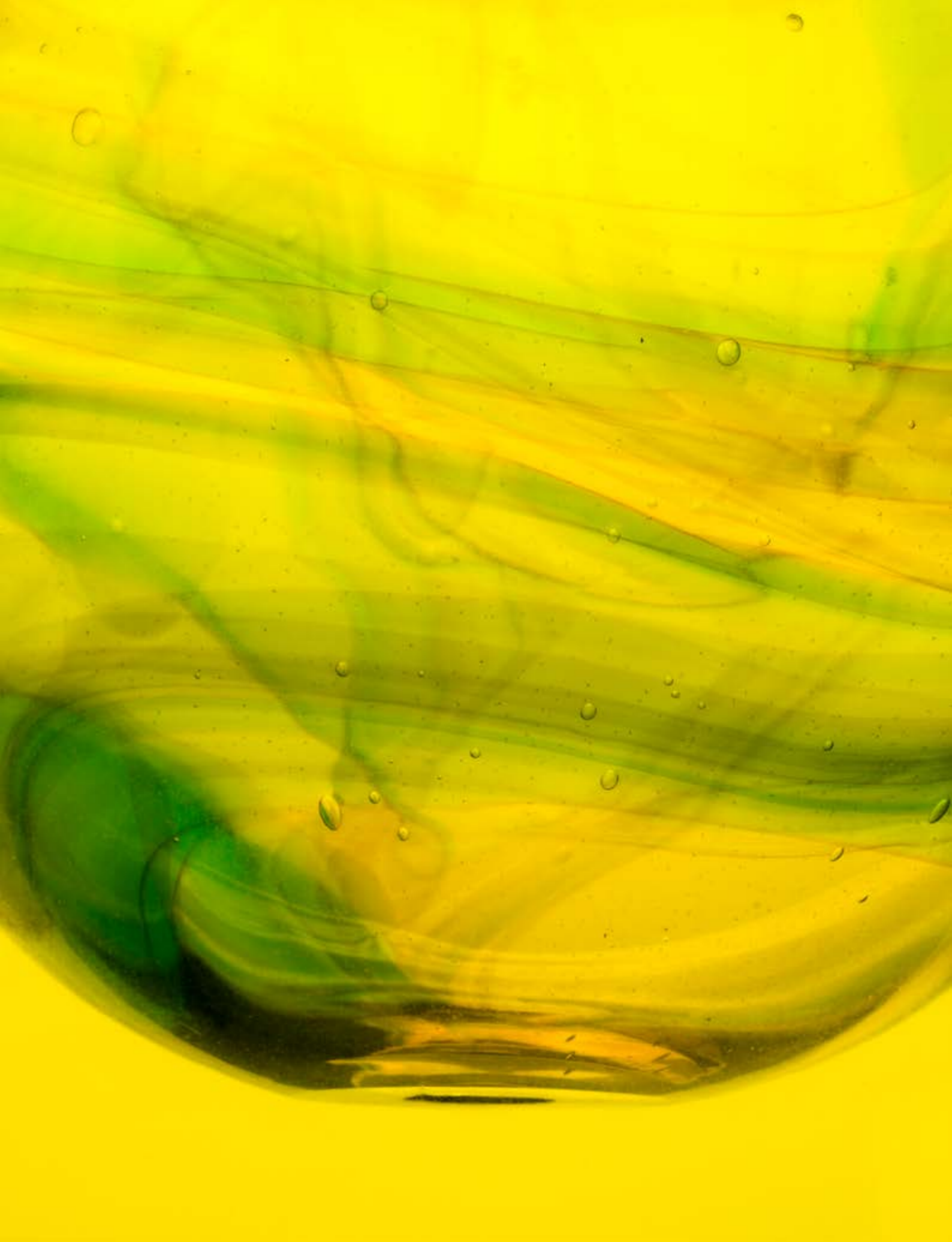
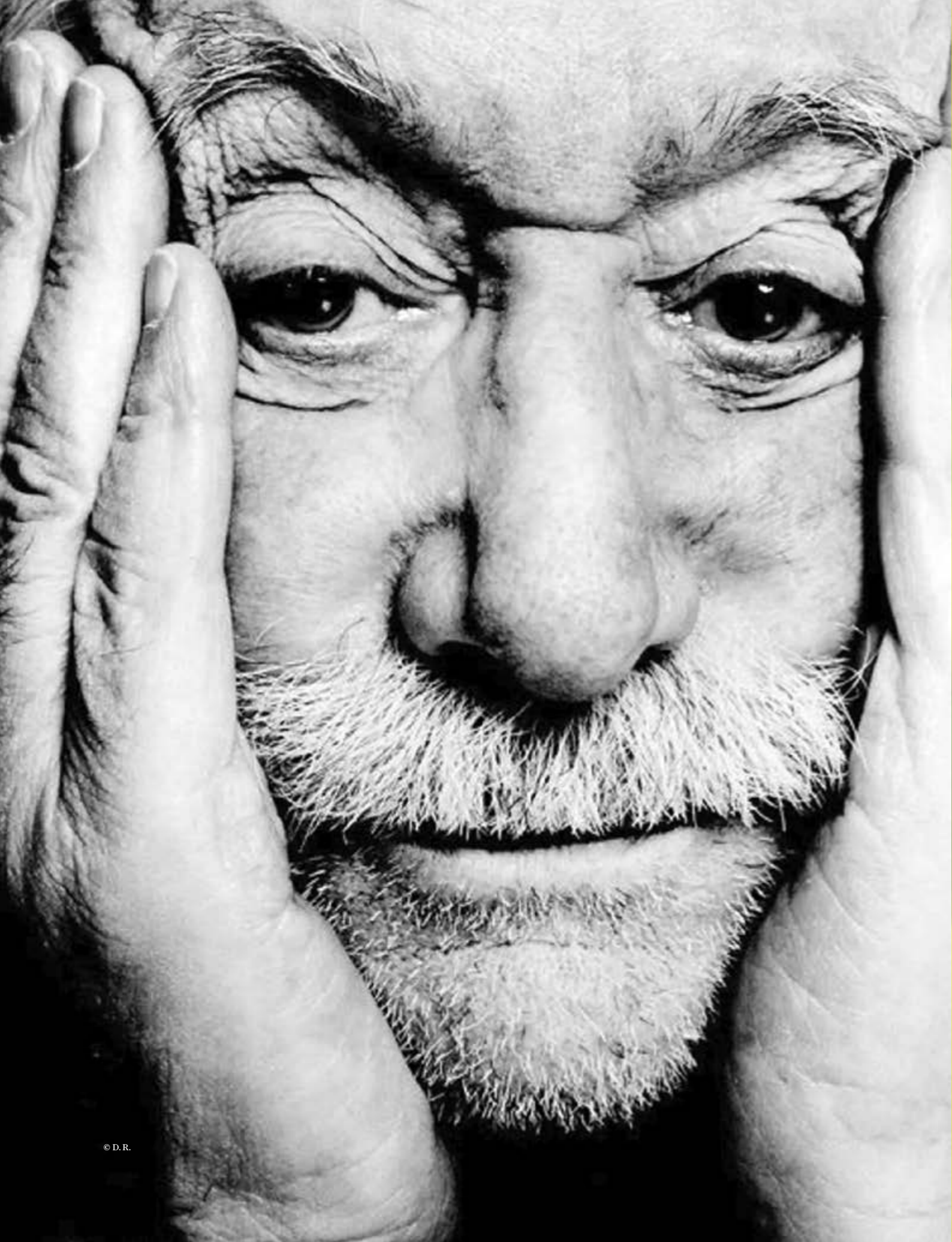
**Table basse**  
**Métal chromé et bois peint**  
**Édition Poltronova**  
**Modèle créé vers 1960**  
**H 38 x Ø 106 cm**  
**3 000 / 4 000 €**

**72. Ettore Sottsass (1917-2007)**

**Bibliothèque - Modèle 'Essetre a tre ripiani'**  
**Prototype - Série Mobili Grigi**  
**Fibre de verre laquée et bois laqué**  
**Édition Poltronova**  
**Modèle créé vers 1970**  
**H 182,5 x L 90 x P 46,5 cm**  
**8 000 / 12 000 €**



72





**73. Ettore Sottsass (1917-2007)**

**Vase modèle 'Luna d'Estate'**

**Verre soufflé**

**Édition Venini**

**Signé et daté 'Ettore Sottsass Venini 94'**

**Modèle créé en 1994**

**H 45 x Ø 40 cm**

**Note :** Collection de verreries créée pour la Galerie Bischofberger en 1994 en collaboration avec Venini.

**Bibliographie :**

- 'Sottsass', P. Thomé, Phaidon, 2022, modèle similaire p. 411

- 'Ettore Sottsass, The Glass', L. Barbero, Skira, 2017, modèle similaire p. 201

**20 000 / 30 000 €**



73



74. Ettore Sottsass (1917-2007)

Vase modèle 'Betili'

Verre soufflé

Édition Venini

Signé et daté 'Ettore Sottsass Venini 94'

Modèle créé en 1994

H 43 × Ø 39 cm

Note : Collection de verreries créée pour la Galerie Bischofberger en 1994 en collaboration avec Venini.

Bibliographie :

- 'Sottsass', P. Thomé, Phaidon, 2022, modèle similaire p. 411

- 'Ettore Sottsass, The Glass', L. Barbero, Skira, 2017, modèle similaire p. 64, 201

**20 000 / 30 000 €**



74



**75. Ettore Sottsass (1917-2007)**

**Vase modèle 'Troppa Acqua'**

**Verre soufflé**

**Édition Venini**

**Signé et daté 'Ettore Sottsass Venini 94'**

**Modèle créé en 1994**

**H 50 x Ø 31,5 cm**

**Note :** Collection de verreries créée pour la Galerie Bischofberger en 1994 en collaboration avec Venini.

**Bibliographie :**

- 'Sottsass', P. Thomé, Phaidon, 2022, modèle similaire p. 411

- 'Ettore Sottsass, The Glass', L. Barbero, Skira, 2017, modèle similaire p. 201

**20 000 / 30 000 €**



75



76. Ettore Sottsass (1917-2007)

Vase modèle 'Buco Nero'

Verre soufflé

Édition Venini

Étiquette de l'éditeur

Modèle créé en 1994

H 41 x Ø 38 cm

Note: Collection de verreries créée pour la Galerie Bischofberger en 1994 en collaboration avec Venini.

Bibliographie: 'Ettore Sottsass, The Glass', L. Barbero, Skira, 2017, modèle similaire p. 201

20 000 / 30 000 €



76





© D.R.



© D.R.

77. Gaetano Pesce (né en 1939)  
Table de salle à manger - Modèle 'Sessantuna'  
N°18/61  
Résine  
Édition Cassina, limitée à 61 exemplaires,  
chacun unique  
Signée, titrée, numérotée et datée par  
sérigraphie sous le plateau 'Cassina Sessantuna  
Gaetano Pesce Tavolo Italia 2011'  
Modèle créé en 2011  
H 72 x L 194 x P 126 cm  
Note : Conçues en l'honneur des 150 ans de  
l'unification italienne de 1861, ces soixante-et-une  
tables forment, ensemble, la péninsule italienne.  
8000/12000€



77





78. Alessandro Mendini (1931-2019)

Fauteuil dit 'Poltrona di Proust'

Édition limitée

Hêtre et coton peints à l'acrylique

Édition Studio Alchimia

Signée 'Mendini 97' au dessous

Modèle créé en 1978

Date de production : 1997

H 105 x L 108 x P 95 cm

Bibliographie:

- Gramigna, 'Repertorio Del Design Italiano 1950-2000 Per l'Arredamento Domestico', Vol. I, Ed. Umberto Allemandi, Turin, 2003, modèle similaire p.261

- A. Branzi, 'Le Design italien, La casa calda', Ed. De l'Équerre, Paris, 1984, modèle similaire p.123

15 000 / 20 000 €



78





79. Ettore Sottsass (1917-2007)

**Totem - Modèle 'Claire de lune'**

N°27/29

Bois stratifié, métal et céramique émaillée

Édition Mirabili, limitée à 29 exemplaires

Signé 'Ettore Sottsass', titré 'Clair de Lune',  
numéroté '27/29' sur une plaque de l'éditeur sur  
la base

Signature 'Ettore Sottsass' sérigraphiée sur un  
élément

Modèle créé vers 1966

Date de production : 1991

H 195 x L 75 x P 75 cm

Bibliographie :

- F. Ferrari, 'Ettore Sottsass, Tutta la ceramica',  
Ed. Umberto Allemandi & C., Turin, 1996, modèle  
similaire p.139

- H. Hoyer, 'Ettore Sottsass Jun. Designer Artist  
Architect', Ed. Wesmuth Tübingen, Berlin, 1993,  
modèle similaire p. 78

Un certificat d'authenticité pourra être remis à  
l'acquéreur.

**25 000 / 35 000 €**



79

80. Ettore Sottsass (1917-2007)

Table d'appoint - Modèle 'Gopuram'  
Série Bharata  
Bois laqué  
Édition Design Gallery Milano  
Plaque de l'éditeur 'Design Gallery Milano,  
Ettore Sottsass, 1988, Bharata collection' sur  
la base  
Modèle créé en 1988  
H 40,5 x L 40 x P 40 cm

Bibliographie :

- Collectif, 'Ettore Sottsass', catalogue d'exposition,  
Centre Georges Pompidou, 27 avril au 5 septembre  
1994, Ed. du Centre Pompidou, Paris, 1994, modèle  
similaire p.102

- M. De Lucchi, 'Design Gallery versus Design  
Industry, 1988/2010', Ed. Corraini, Verona, 2010,  
modèle similaire pp.35 et 298

4000 / 6000 €

81. Ettore Sottsass (1917-2007)

Table d'appoint - Modèle 'Un Immenso Deserto'  
Série Ruins  
Bois laqué et aluminium anodisé  
Édition Design Gallery Milano  
Plaque de l'éditeur 'Design Gallery Milano,  
Ettore Sottsass, 1992, Made in Italy' au dos  
Modèle créé en 1992  
H 52 x L 92 x P 56 cm

4000 / 6000 €



80

81

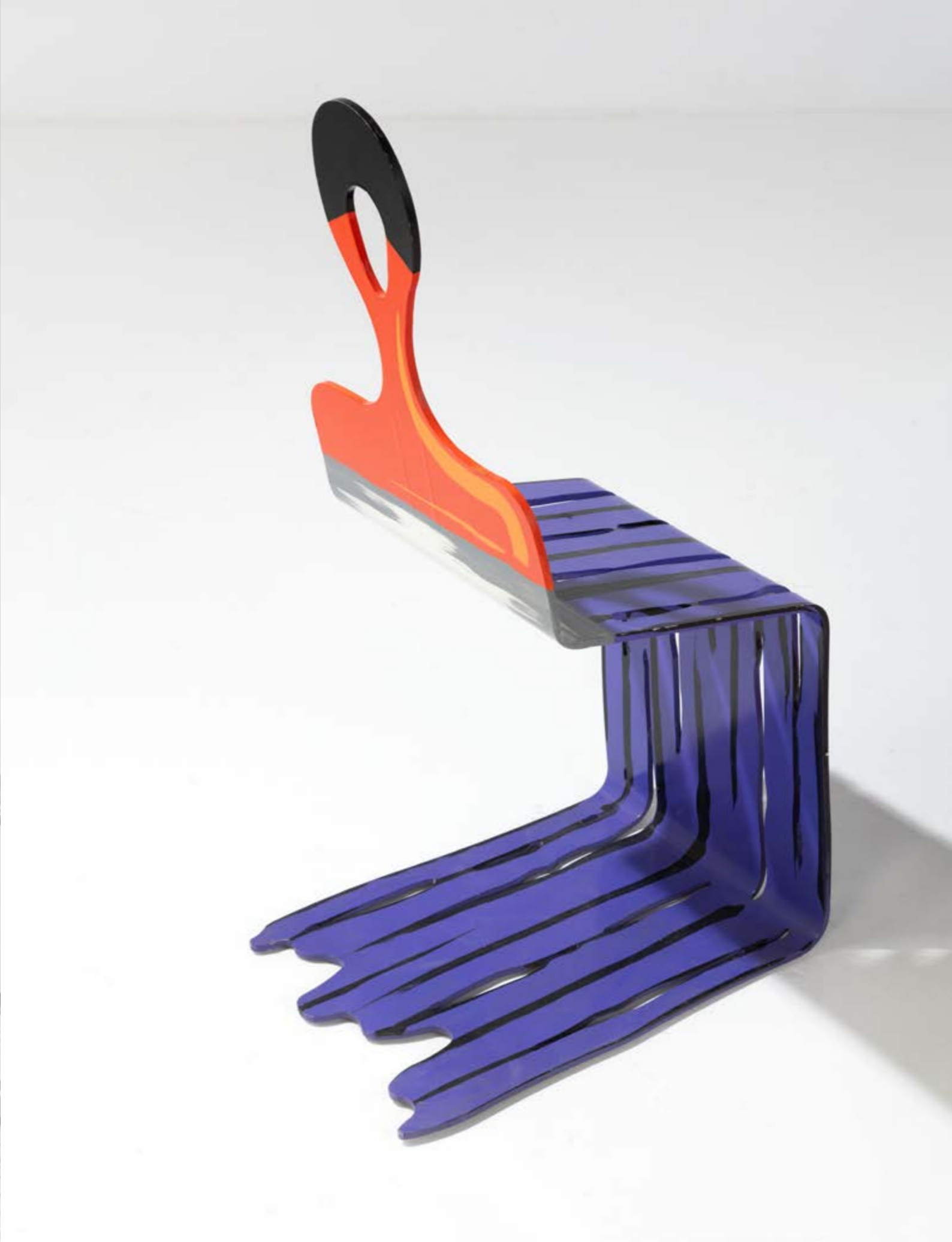
82. Ettore Sottsass (1917-2007)

Lit simple - Modèle 'Questi Giorni'  
N°8/9  
Bois laqué, mélaminé et métal chromé  
Édition Design Gallery Milano, limitée à  
9 exemplaires + 3 E.A.  
Signé 'Design Gallerye Milano Ettore Sottsass  
8/9 1992 Made in Italy' par plaque au dos  
Modèle créé en 1992  
H 236 x L 222 x P 122 cm  
Hauteur du sommier : 46,5 cm  
12000 / 18000 €



82





**83.** David Kracov (né en 1968)  
Siège sculptural - Modèle 'Grab a Chair'  
Pièce unique  
Métal peint à la main  
Modèle créé dans les années 2010  
H 95 x L 39 x P 54,5 cm  
1500 / 2000 €

**84.** David Kracov (né en 1968)  
Siège sculptural - Modèle 'Grab a Chair'  
Pièce unique  
Métal peint à la main  
Signée au feutre sur la base  
Modèle créé dans les années 2010  
H 95 x L 39 x P 54,5 cm  
1500 / 2000 €

**85.** David Kracov (né en 1968)  
Siège sculptural - Modèle 'Grab a Chair'  
Pièce unique  
Métal peint à la main  
Signature partiellement effacée au feutre sur la base  
Modèle créé dans les années 2010  
H 95 x L 39 x P 54,5 cm  
1500 / 2000 €

**86.** David Kracov (né en 1968)  
Siège sculptural - Modèle 'Grab a Chair'  
Pièce unique  
Métal peint à la main  
Signée au feutre sur la base  
Modèle créé dans les années 2010  
H 95 x L 39 x P 54,5 cm  
1500 / 2000 €

**87.** David Kracov (né en 1968)  
Siège sculptural - Modèle 'Grab a Chair'  
Pièce unique  
Métal peint à la main  
Modèle créé dans les années 2010  
H 95 x L 39 x P 54,5 cm  
1500 / 2000 €

**88.** David Kracov (né en 1968)  
Siège sculptural - Modèle 'Grab a Chair'  
Pièce unique  
Métal peint à la main  
Modèle créé dans les années 2010  
H 95 x L 39 x P 54,5 cm  
1500 / 2000 €







© D.R.

89

**89. Alessandro Mendini (1931-2019)**  
Table basse - Modèle 'Iris Sibirica'  
Collection Museum Market  
Fibre de verre laquée, aluminium émaillé et verre  
Édition Design Gallery Milano  
Modèle créé en 1992  
H 51 x Ø 50 cm  
**3 000 / 4 000 €**

**90. Alessandro Mendini (né en 1931)**  
Ensemble d'une table et quatre chaises  
Modèle 'Ollo'  
Mélaminé  
Édition Alchimia  
Modèle créé en 1988  
Table: H 74,5 x L 114,5 x P 114,5 cm  
Chaises: H 74,5 x L 41 x P 38,5 cm  
Bibliographie: A. Fiz, 'Mendini. Alchimie: dal controdesign alle nuove utopie', Ed. Electa, Italie, 2010, modèle similaire p.144  
Le certificat d'authenticité pourra être remis à l'acquéreur.  
**10 000 / 15 000 €**



90

**91.** Joe Colombo (1930-1971)  
Paire de chauffeuses et ottomans -  
Modèle 'Additional System'  
Aluminium et velours  
Édition Sormani  
Modèle créé vers 1967  
Chauffeuse: H 76 × L 75 × P 77 cm  
Ottoman: H 45 × L 75 × P 55 cm  
**6000/9000 €**







92. Wendell Castle (1932-2018)  
Tabouret - Modèle 'Day After Day'  
Édition limitée  
Frêne teinté  
Édition Carpenters Workshop Gallery, limitée à  
8 exemplaires + 4 E.A.  
Signé et daté 'Castle 11'  
Modèle créé en 2011  
H 44 x L 90 x P 85 cm  
12 000 / 18 000 €



92



93

**93. Stéphane Mouffette** (né en 1979)  
Table d'appoint - Modèle 'Geronimo 5'  
Pièce unique  
Chêne et marbre de Carrare  
Édition Galerie Armel Soyer  
Modèle créé en 2022  
H 68 x L 75 x P 55 cm  
3500 / 4500 €

**94. Christian Astuguevieille** (né en 1946)  
Fauteuil - Modèle 'TACTOC'  
Bois et corde de chanvre  
Modèle créé en 1994  
H 85 x L 85 x P 78 cm  
3000 / 4000 €



94





95



**95. Annibale Oste (1942-2010)**  
Table de salle à manger à allonge - Modèle 'Racine'  
Édition limitée - Série Cose Mobili  
Palissandre, citronnier, noyer et noyer teinté  
Édition De Angelis, limitée à 10 exemplaires  
Numérotée 'VIII' à l'intérieur du plateau et 'VII'  
sur la tranche de l'allonge  
Modèle créé en 1984  
H 72,5 x Ø 130 cm  
Avec allonge: L 180 cm  
7 000 / 9 000 €

**96. Ettore Sottsass (1917-2007)**  
Boîte - E.A. 2  
Terre cuite et feuille d'or  
Édition Giovanni Masoni  
Signée, datée et numérotée 'E. Sottsass 1955,  
Riedizione 2001, P. A. 2' sous la base  
Modèle créé en 1955  
Date de production: 2001  
H 15 x Ø 17 cm  
Un certificat d'authenticité pourra être  
remis à l'acquéreur.  
3 000 / 4 000 €



96



97



97. Philippa von Bastha (XXe-XXIe)  
Banc - Pièce unique  
Tilleul et marbre  
Gravé sur l'assise 'HERE SAT PVB'  
Signé et daté 'Philippa 2021' sous l'assise  
Modèle créé en 2021  
H 59 x L 100 x P 40 cm  
4000 / 6000 €

98. Richard Artschwager (1923-2013)  
Chauffeuse - Modèle 'Chair/Chair'  
N°75/100  
Chêne rouge, formica, peau de vache et acier  
Édition limitée à 100 exemplaires  
Signé, numéroté et daté sous l'assise 'Richard  
Artschwager, 75/100, 1990/2003'  
Modèle créé vers 1990  
Date de production : 2003  
H 102 x L 104 x P 120 cm  
4000 / 6000 €

98







© D.R.



99

**f 99.** Fernando Campana (1961-2022)  
& Humberto Campana (né en 1953)  
**Canapé - Modèle 'All Animal'**  
Prototype  
Peluches et acier inoxydable  
Édition limitée à 8 exemplaires  
Étiquette 'Campana All Animals sofa Prototype'  
cousue sous l'assise  
Modèle créé en 2003  
H 85 x L 180 x P 90 cm  
Bibliographie: G. Adamson et C. Morisset,  
'Campana Brothers', Ed. Friedman Benda, New-  
York, 2020, modèle similaire p. 86  
**20 000 / 30 000 €**

**f 100.** Fernando Campana (1961-2022)  
& Humberto Campana (né en 1953)  
Tabouret - Modèle 'Cake Stool'  
N°97/150  
Peluches et acier inoxydable  
Édition limitée à 150 exemplaires  
Étiquette 'Campana Cake Stool #097/150'  
cousue sur une peluche  
Modèle créé en 2008  
H 70 x L 120 x P 130 cm  
10 000 / 15 000 €



100





101

**101. Fernando Campana** (1961-2022)  
& **Humberto Campana** (né en 1953)  
Suspension  
Aluminium poli  
Édition Edra  
Modèle créé en 2010  
H 90 x Ø 75 cm  
2500 / 3500 €

**102. Fernando Campana** (1961-2022)  
& **Humberto Campana** (né en 1953)  
Suspension - Modèle 'Esperança'  
Verre soufflé et métal  
Édition Venini  
Signée et datée 'Venini 2010 Design: Fernando  
& Humberto Campana'  
Modèle créé en 2010  
H 110 x Ø 72 cm  
Un certificat d'authenticité pourra être remis à  
l'acquéreur.  
2000 / 3000 €



102



© D.R.

**103. Studio Makkink & Bey (XXe-XXIe)**  
**Banc - Modèle 'Strangers Bench Steel'**  
Prototype  
Métal laqué  
Modèle créé en 2007  
H 112 x L 185 x P 75 cm  
5000 / 7000 €



103





104

- 104.** Studio Makkink & Bey (XXe-XXIe)  
Table de salle à manger - Modèle 'Kade'  
N°2/3  
Bois de copeaux parallèles (PSL)  
Édition limitée à 3 exemplaires  
Modèle créé en 2009  
H 76 × L 300 × P 107 cm  
Note : Commandée à l'origine pour la Kunsthall  
KAdE à Amersfoort aux Pays-Bas  
**5000/7000 €**

- 105.** Studio Makkink & Bey (XXe-XXIe)  
Ensemble d'une table de salle à manger et quatre  
chaises - Modèle 'Interpolis'  
N°2/3  
Chêne, chêne laqué, métal et linoleum gravé  
Édition limitée à 3 exemplaires  
Numéroté '13' sous le plateau de la table au feutre  
Modèle créé en 2002  
H 75 × L 150 × P 100 cm  
Chaise la plus haute : H 102 × L 56 × P 53 cm  
Chaise la plus basse : H 90 × L 48 × P 55 cm  
**8000/12000 €**



105



106. Raphaël Navot (né en 1977)  
Tapis - Modèle 'Motion'  
Collection Land  
Laine et soie filées à la main  
Édition Diurne  
Monogrammé 'RN'  
Modèle créé en 2024  
350 x 350 cm  
12 000 / 18 000 €



106





107

**f 107.** Ritsue Mishima (née en 1962)  
**Sculpture - Modèle 'Dea'**  
Pièce unique  
Verre soufflé  
Signée 'Mishima', datée '2012' et pictogramme  
de l'artiste au dessous  
Modèle créé en 2012  
H 35 x Ø 38 cm  
**5 000 / 7 000 €**

**108.** Carlès & Demarquet (fondé en 2020)  
**Ensemble de deux étagères - Modèle 'Corail'**  
Erable teinté  
Édition Galerie Armel Soyer  
Modèle créé en 2024  
H 96 x L 28 x P 26 cm  
H 19 x L 95 x P 24 cm  
**2 500 / 3 500 €**



108



© D.R.

**109.** Carlès & Demarquet (fondé en 2020)  
Bibliothèque - Modèle 'Anémone 250'  
N°1/8  
Érable blanchi  
Édition Galerie Armel Soyer, limitée à  
8 exemplaires + 4 E.A.  
Modèle créé en 2022  
H 218 x L 250 x P 52 cm  
18 000 / 25 000 €



109





110. Carlès & Demarquet (fondé en 2020)  
Table de salle à manger - Modèle 'Anémone'  
N°1/8  
Érable blanchi  
Édition Galerie Armel Soyer,  
limitée à 8 exemplaires + 4 E.A.  
Modèle créé en 2023  
H 76 x Ø 160 cm  
8 000 / 12 000 €



110



111

**111.** Carlès & Demarquet (fondé en 2020)  
Bureau - Modèle 'Ondes'  
N°1/8  
Érable teinté  
Édition Galerie Armel Soyer,  
limitée à 8 exemplaires + 4 E.A.  
Modèle créé en 2024  
H 76 × L 40 × P 69 cm  
8000/12000€





112. Carlès & Demarquet (fondé en 2020)  
Table de salle à manger - Modèle 'Lava'  
N°1/8  
Érable teinté  
Édition Galerie Armel Soyer, limitée à  
8 exemplaires + 4 E.A.  
Marquée 'Atelier Carlès Demarquet' au feu sous  
le plateau  
H 78 x L 300 x P 120 cm  
18 000 / 25 000 €



112



113



**113. Julian Mayor** (né en 1976)  
**Chaise - Modèle 'Clone chair'**  
Édition limitée  
Multipli de bouleau  
Édition Julian Mayor, limitée à 10 exemplaires  
Modèle créé en 2005  
H 95 x L 47 x P 51 cm  
**4000 / 6000 €**

**114. Julian Mayor** (né en 1976)  
**Fauteuil - Modèle 'General Dynamic Chair'**  
Édition limitée  
Fibre de verre laquée  
Édition Julian Mayor, limitée à 50 exemplaires  
Modèle créé en 2004  
H 70 x L 78 x P 65 cm  
**1500 / 2000 €**



114



115



**115.** Silvio Coppola (1920-1985)  
Suite de trois appliques modulables  
Bois laqué, métal laqué et textile  
Modèle créé vers 1976  
H 173 x L 61 x P 36 cm  
5 000 / 7 000 €

**116.** Olga Engel (née en 1970)  
Miroir - Modèle 'Zephir White Small'  
N°1/8  
Miroir, biscuit de porcelaine et métal  
Édition Galerie Armel Soyer,  
limitée à 8 exemplaires  
Signé, titré et daté par plaque 'Zephir White  
Small 1/8 Armel Soyer Olga Engel' à l'arrière  
Modèle créé en 2019  
H 93 x L 71 x P 19 cm  
10 000 / 15 000 €

116





117



© D.R.

**117. Olga Engel** (née en 1970)  
**Chauffeuse - Modèle 'Wooden Matrioshka'**  
N°1/20  
Chêne et cerisier  
Édition limitée à 20 exemplaires + 2 E.A.  
Gravée 'Matrioshka II 1/20 Olga Engel' sous  
l'assise  
Modèle créé en 2021  
H 87 x L 95 x P 83 cm  
**2500 / 3500 €**

**118. Olga Engel** (née en 1970)  
**Lampadaire - Modèle 'Tours I White'**  
Poudre de marbre, laiton et verre  
Modèle créé en 2020  
H 183 x Ø 41 cm  
**4000 / 6000 €**



118





119

**119. Sebastian Brajkovic (né en 1975)**  
Console suspendue - Modèle 'Lathe Small Blue'  
N°2/8  
Aluminium anodisé  
Édition Carpenters Workshop Gallery, limitée à  
8 exemplaires + 4 E.A.  
Modèle créé en 2013  
H 40,5 x L 86,5 x P 35,5 cm  
Bibliographie: N. Kovacs, L. Edelkoort et D. Sudjic,  
'Carpenters Workshop Gallery, Contemporary  
Design Icons', Rizzoli, New-York, 2017, modèle  
similaire p.114  
**8 000 / 12 000 €**

**120. Sebastian Brajkovic (né en 1975)**  
Fauteuil - Modèle 'Lathe II'  
N°3/8  
Bronze patiné et textile brodé  
Édition Carpenters Workshop Gallery, limitée à  
8 exemplaires + 4 E.A.  
Monogrammé, daté, numéroté et cachet du  
fondeur sur un pied arrière  
Modèle créé en 2008  
H 97 x L 102 x P 59 cm  
**10 000 / 15 000 €**



120



121



**121.** Maarten Baas (né en 1978)  
**Table basse - Modèle 'Smoke Oval Table'**  
Pièce unique - Collection Smoke  
Bois calciné et résine époxy  
Édition Maarten Baas  
Signée 'Baas' en relief sur le pied  
Modèle créé en 2013  
H 54 x L 119 x P 70 cm  
**8 000 / 12 000 €**

**122.** Maarten Baas (né en 1978)  
**Fauteuil - Modèle 'Smoke Breton Armchair'**  
Pièce unique - Collection Smoke  
Collection Smoke  
Bois calciné, résine époxy et textile  
Édition Maarten Baas  
Modèle créé en 2013  
H 128 x L 63 x P 65 cm  
**5 000 / 7 000 €**



122





**123.** Maarten Baas (né en 1978)  
Collection 'Smoke'  
Suite de six chaises  
Bois brûlé, résine époxy et cuir  
Édition Maarten Baas  
Estampillées 'BAAS' sur la traverse arrière  
Modèle créé vers 2009  
H 93 x L 45 x P 50 cm  
12 000 / 18 000 €



123



124

**124. Maarten Baas** (né en 1978)  
Fauteuil à bascule - Modèle 'Clay Low Rocking Chair'  
Collection Clay  
Argile industrielle, métal Skeleton,  
résine époxy et cuir  
Édition Maarten Baas  
Signé 'Baas' en relief sur la traverse arrière  
Signé et daté au feutre sous l'assise 'Maarten 2019'  
Modèle créé en 2006  
Édition de 2019  
H 73 x L 64 x P 98 cm  
5 000 / 7 000 €

**125. Maarten Baas** (née en 1978)  
Miroir psyché - Modèle 'Smoke Mirror'  
Pièce unique - Collection Smoke  
Bois calciné, résine époxy et miroir  
Édition Rossana Orlandi  
Modèle créé en 2007  
H 234 x L 129 x P 31 cm  
6 000 / 9 000 €



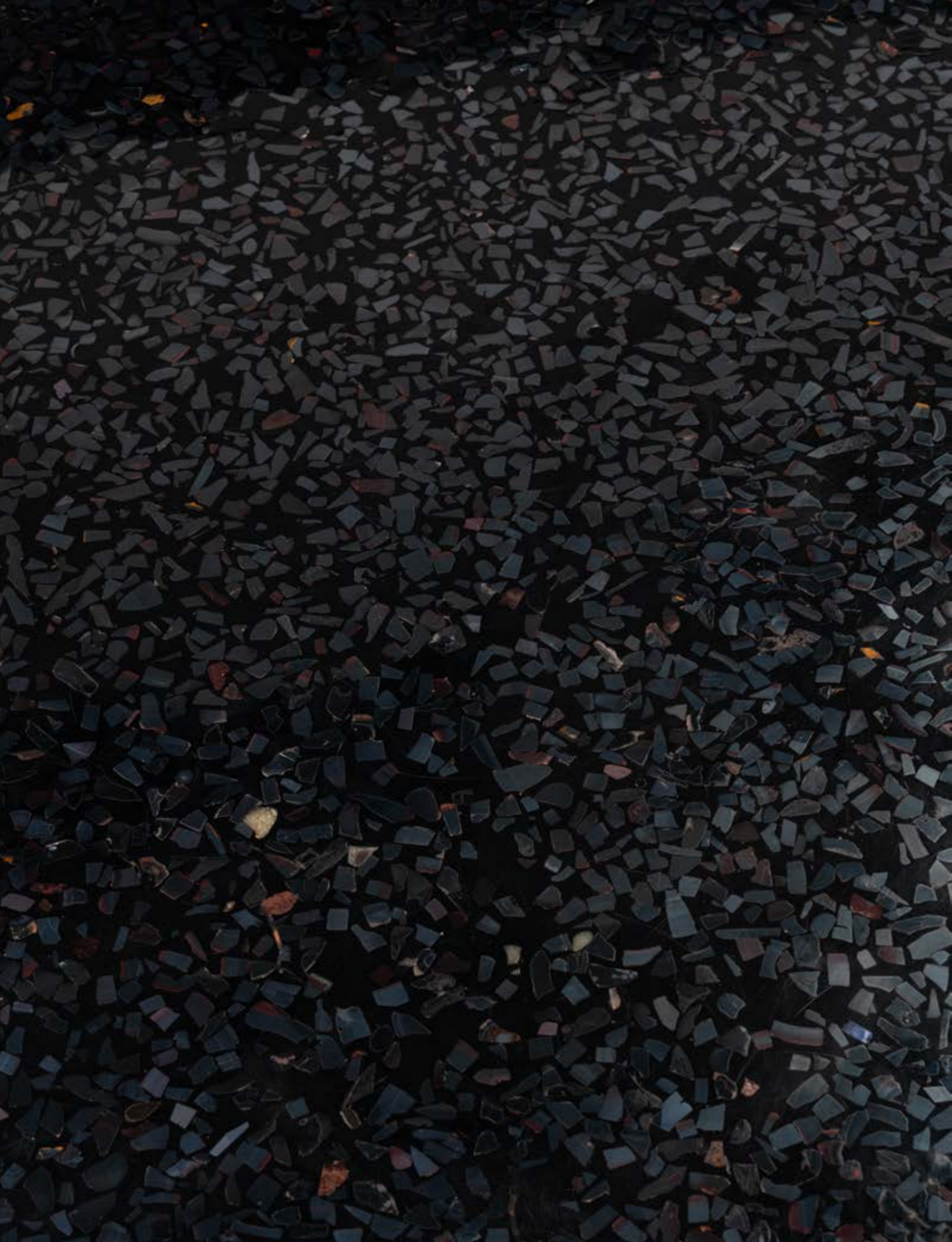
125





126

**126.** Hervé Van der Straeten (né en 1965)  
Suspension - Modèle 467 dit 'Volubile'  
N°4/60  
Bronze patiné et doré  
Édition limitée à 60 exemplaires  
Monogramme de l'artiste sur le projecteur  
Modèle créé en 2006  
H 143 x L 80 x P 72 cm  
8 000 / 12 000 €



127. Ado Chale (né en 1928)

Table basse - Modèle 'Haricot'

Hématite, résine et métal laqué

Signature 'Chale' en bronze incrustée sur la tranche

Modèle créé vers 1955

H 35 x L 152 x P 104 cm

Un certificat d'authenticité pourra être remis à l'acquéreur.

**30 000 / 40 000 €**



127





128. Ado Chale (né en 1928)

Table basse - Modèle 'Relief d'agate'

Fonte d'aluminium et métal laqué

Gravée 'Ado Chale' sur la tranche du plateau

Modèle créé vers 1980

H 35 x L 144 x P 73 cm

Un certificat d'authenticité pourra être remis à l'acquéreur.

15 000 / 20 000 €



128



© DANILO SCARPATI



129

**129.** Philippe Anthonioz (né en 1953)  
**Table basse - Modèle TOIO**  
E.A. 2/4  
Bronze patiné et galuchat  
Édition Philippe Anthonioz; limitée à  
8 exemplaires + 4 E.A.  
Signée 'Philippe Anthonioz', numérotée 'E.A. 2/4'  
et marque de fondeur sur la tranche  
Modèle créé en 1988  
Date de production : 1998  
H 38 x L 135 x P 135 cm  
30 000 / 40 000 €





130



131



**130.** Gabriella Crespi (1922-2017)  
Vide-poche  
Bronze argenté et carapace de tortue  
Signature 'Gabriella Crespi' incisée sur la charnière  
Modèle créé vers 1970  
H 10 x L 25 x P 16 cm  
Une copie du certificat original des Archives Crespi pourra être remise à l'acquéreur.  
**2000 / 3000 €**

**131.** Gabriella Crespi (1922-2017)  
Pichet  
Laiton et verre  
Signature 'Gabriella Crespi' incisée sur le col  
Modèle créé dans les années 1970  
H 30 x L 20 x P 11,5 cm  
Une copie du certificat original des Archives Crespi pourra être remise à l'acquéreur.  
**2000 / 3000 €**

**132.** Sido (1934-1986) & François Thévenin (1931-2016)  
Suite de trois tabourets  
Métal patiné et cuir  
Modèle créé vers 1980  
H 80 x L 34 x P 35 cm  
**4000 / 6000 €**



132



**133. Maria Pergay (1930-2023)**

**Table basse modulable dite 'Éventail'**

**Acier inoxydable et cuivre**

**Modèle créé en 1968**

**H 33 x L 100 x P 85 cm (variable)**

**Ø 59 cm (fermée)**

Note: Parfois référencée sous le nom de table 'à trois niveaux'.

Exposition: Présentée dans l'exposition phare de Maria Pergay en 1968 à la Galerie Maison et Jardin, Boulevard Saint-Germain à Paris.

Bibliographie:

- S. Demisch et S. Danant, 'Maria Pergay: Complete Works 1957-2010', Ed. Damiani, Bologna, 2011, modèle similaire référencé au n°23 et illustré pp. 115-116 et 162

- P. Favardin et G. Block-Champfort, 'Les Décorateurs des années 60-70', Ed. Norma, Paris, 2007, modèle similaire p. 269

**18 000 / 25 000 €**



133





**134. Maria Pergay (1930-2023)**

**Table basse roulante dite 'Plateau Bord Anglais'**

**Laiton argenté**

**Modèle créé vers 1958**

**H 50,5 x L 100 x P 58,5 cm**

**Note:** Les pieds de la table préfigurant ceux de la table dite 'Pieds de Tigre' commandée pour la Princesse Madawi, une des épouses du Prince Abdullah d'Arabie Saoudite, qui lui demanda en 1977 de repenser l'architecture et le mobilier de ses villas destinées à ses quatre nouvelles épouses.

**Bibliographie:** S. Demisch et S. Danant, 'Maria Pergay: Complete Works 1957-2010', Ed. Damiani, Bologna, 2011, modèle similaire référencé au n°3 et illustré p. 87

**12 000 / 18 000 €**



134



© D.R.

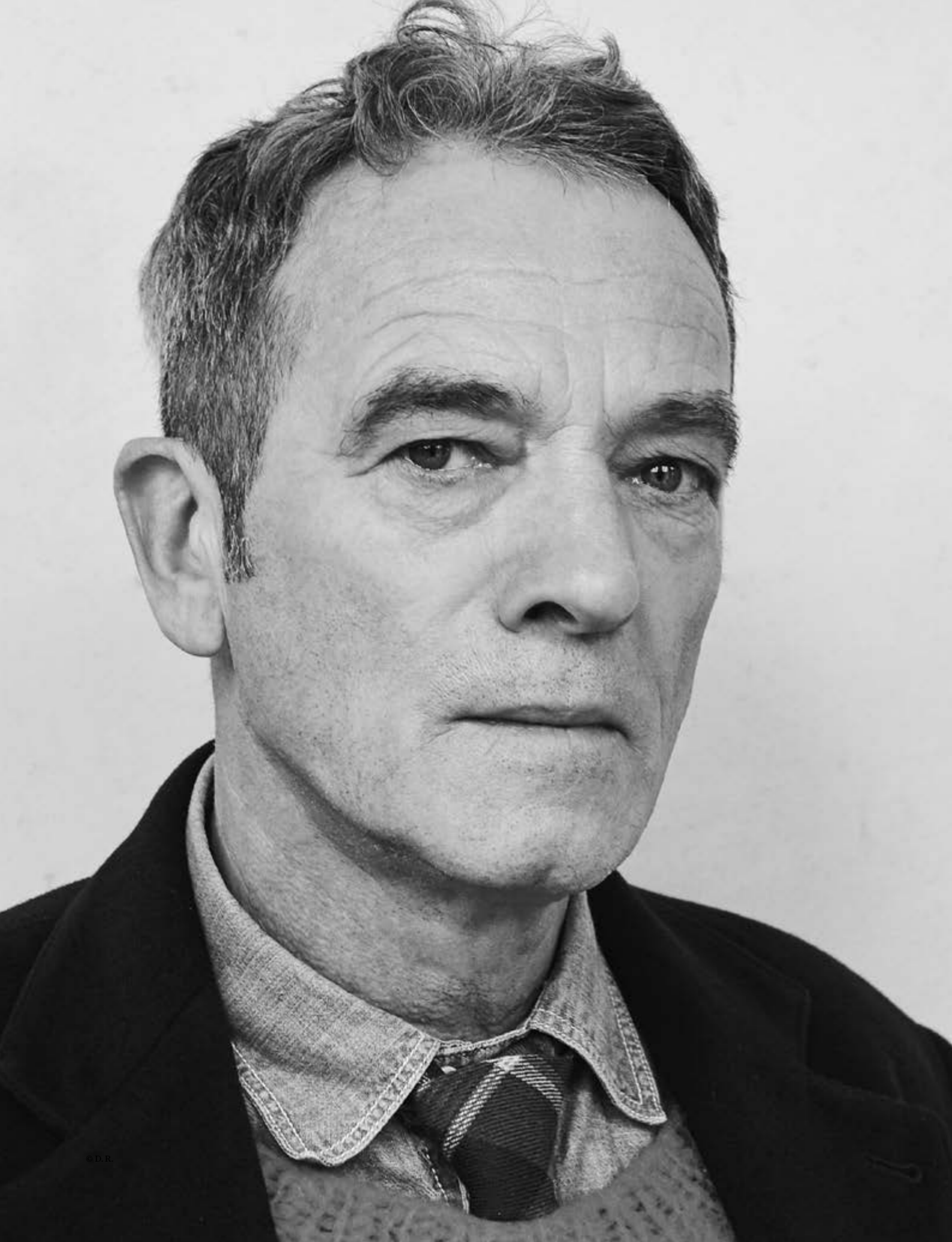
135

- 135. Andrea Branzi (né en 1938)**  
**Vase - Modèle 'Portali'**  
N°14/50  
Céramique émaillée  
Édition Superego, limitée à 50 exemplaires  
Signé 'Branzi', monogramme de l'éditeur et  
numéroté 'n°14/50' sous la base  
Modèle créé en 2005  
H 47 x L 46 x P 12 cm  
**1200 / 1800 €**
- 136. Eric Schmitt (né en 1955)**  
**Lampe de table - Modèle 'Boules'**  
Bronze patiné et textile  
Édition En Attendant les Barbares  
Cachet de l'éditeur sur la base  
Modèle créé en 1989  
H 55 x Ø 30 cm  
**Bibliographie:** A. Bony & A. Kentish, 'En attendant  
les Barbares, Quatre décennies de design', Ed. du  
Regard, Paris, 2022, modèle similaire p.128  
**2000 / 3000 €**



136





137. Eric Schmitt (né en 1955)  
Bibliothèque - Pièce unique  
Bronze patiné et verre  
Monogramme 'E. S.' sur un pied  
Modèle créé en 1990  
H 210 x L 157,5 x P 39,5 cm  
8 000 / 12 000 €



137



**138.** Eric Schmitt (né en 1955)  
Table de salle à manger - Pièce unique  
Bronze patiné et verre  
Monogramme 'E. S.' sur un pied  
Modèle créé en 1990  
H 73 x L 190 x P 120 cm  
8 000 / 12 000 €



138





139



140

**139.** Eric Schmitt (né en 1955)  
Suspension - Modèle 'Anneau'  
Plâtre et laiton patiné  
Édition Studio Eric Schmitt  
Monogramme 'E.S.' gravé sur la structure  
Modèle créé en 1994  
H 95 x Ø 120 cm  
6 000 / 9 000 €

**140.** Eric Schmitt (né en 1955)  
Suspension - Modèle 'Anneau'  
Plâtre et laiton patiné  
Édition Studio Eric Schmitt  
Monogramme 'E.S.' gravé sur la structure  
Modèle créé en 1994  
H 95 x Ø 120 cm  
6 000 / 9 000 €



141

142

**141.** Élisabeth Garouste (née en 1946)  
& Mattia Bonetti (né en 1952)  
Paire de lampes de table - Modèle 'Inca'  
Résine et verre sablé  
Édition Galerie En Attendant les Barbares  
Monogramme 'BG' et cachet de l'éditeur gravés  
sur les bases  
Modèle créé en 1984  
H 38,5 x L 14 x P 11 cm  
3 000 / 4 000 €

**142.** Élisabeth Garouste (née en 1946)  
& Mattia Bonetti (né en 1952)  
Ensemble de deux lampes de table  
Modèle 'Inca'  
Résine et verre sablé  
Édition Galerie En Attendant les Barbares  
Monogramme 'BG' et cachet de l'éditeur gravés  
sur les bases  
Modèle créé en 1984  
H 38,5 x L 14 x P 11 cm  
3 000 / 4 000 €

**143.** Élisabeth Garouste (née en 1946)  
& Mattia Bonetti (né en 1952)  
Guéridon - Modèle 'Fourches'  
Fer battu patiné et verre  
Édition En attendant les Barbares  
Modèle créé vers 1990  
H 62,5 x Ø 59,5 cm  
2 500 / 3 500 €



143

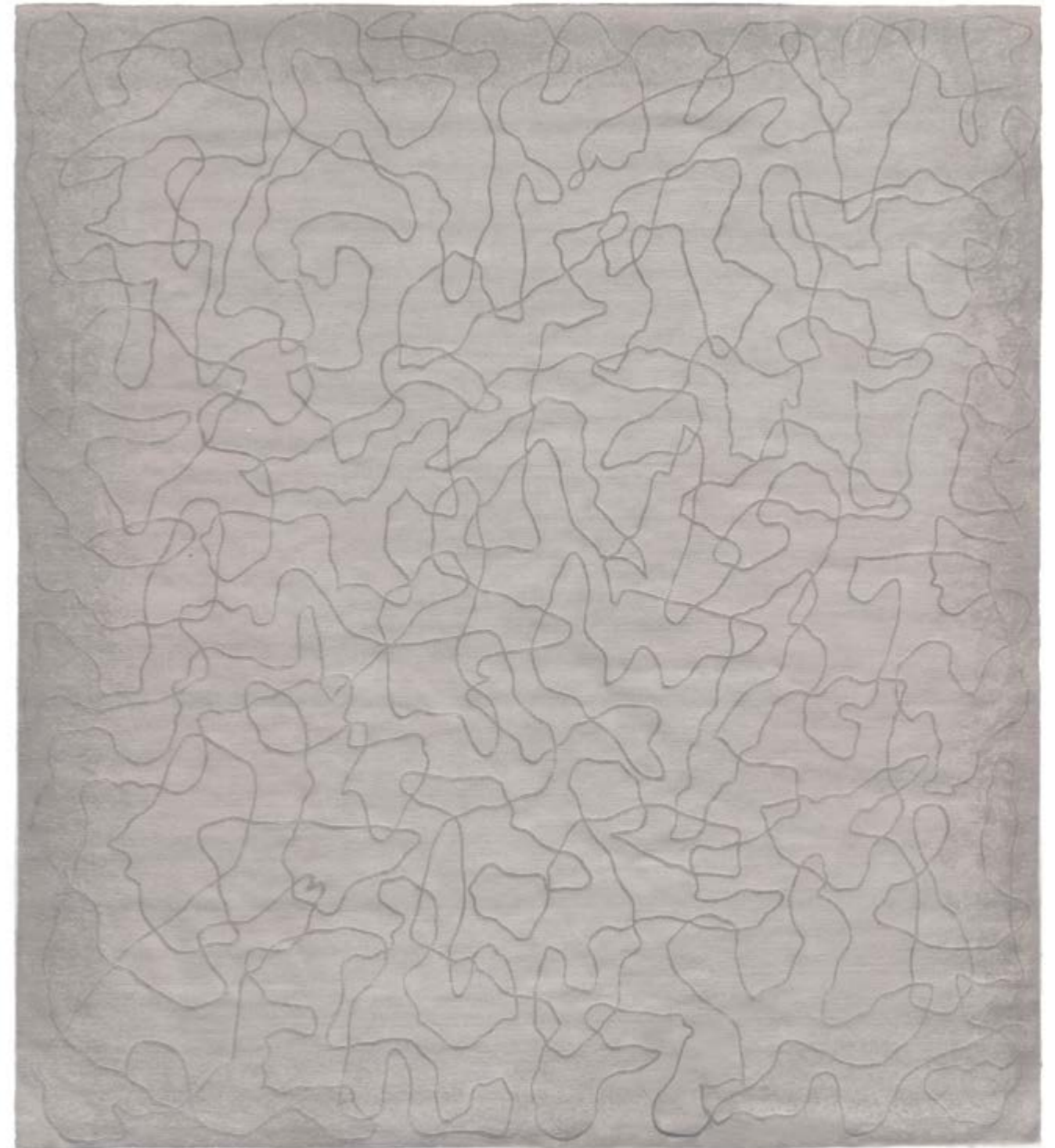


**144.** **Élisabeth Garouste** (née en 1949)  
& **Mattia Bonetti** (né en 1952)  
**Chevet - Modèle 'Thor'**  
Édition limitée  
Faïence émaillée et textile  
Édition Néotù limitée à 2 exemplaires  
Modèle créé en 1998  
H 123 x L 53 x P 37 cm  
H 123 x L 65 x P 47 cm (avec abat-jour)  
Note: L'abat-jour n'est pas d'origine  
Bibliographie: C. Braunstein-Kriegel, 'Les Années  
Staudenmeyer, 25 Ans de Design en France', Ed.  
Norma, Paris, 2009, modèle similaire p. 387  
**10 000 / 15 000 €**

**145.** **Mattia Bonetti** (né en 1952)  
**Tapis - Modèle 'Castor'**  
Collection Éléments  
Laine et soie filées à la main  
Édition Diurne  
Monogrammé 'MB'  
Modèle créé en 2022  
330 x 360 cm  
**15 000 / 20 000 €**



144



145

Photo © Vincent Leroux



146

**146.** Mattia Bonetti (né en 1952)  
Paire de lampes de table - Commande spéciale  
Cristal de roche, chêne teinté et PVC  
Modèle créé en 2009  
H 60 x Ø 25 cm  
Provenance: Hôtel Cristal Champs-Élysées, Paris  
6 000 / 9 000 €

**147.** Mattia Bonetti (né en 1952)  
Table d'appoint - Modèle 'Chewing Gum'  
N° 8 / 20  
Aluminium laqué et verre  
Édition David Gill Gallery, limitée à  
20 exemplaires + 2 E.A. + 2 prototypes  
Estampillée 'MB 8/20' sur un flanc  
Modèle créé en 2005  
H 65 x L 71 x P 43 cm  
Bibliographie: AD USA, 'English Heritage',  
Décembre 2019  
10 000 / 15 000 €



147



f 148. Mattia Bonetti (né en 1952)  
Paire d'ottomans - Modèle 'Denim'  
Pièce unique - Commande spéciale  
Jeans, flanelle, boutons et broderie  
Monogramme 'MB' sur une étiquette en cuir sur  
un ottoman  
Modèle créé en 2008  
H 40 × L 73 × P 49 cm  
Note: On y joint trois coussins.  
5000 / 7000 €

149. Tom Dixon (né en 1959)  
Lampadaire - Modèle 'Spiral'  
Métal laqué  
Modèle créé en 1988  
H 133 × Ø 53 cm  
1000 / 1500 €



148



149



© D.R.

150

**150.** Jacques Jarrige (né en 1962)  
Tabouret - Modèle 'Osselet'  
Chêne massif laqué  
Édition Cat-Berro  
Modèle crée en 2006  
H 48 x L 37 x P 37 cm  
2000 / 3000 €

**151.** Élisabeth Garouste (née en 1946)  
& Mattia Bonetti (né en 1952)  
Fauteuil - Modèle 'Oslo'  
Édition limitée  
Placage de chêne teinté, laiton et textile  
Édition BGH  
Monogramme 'BG' sur une plaque en laiton  
Modèle créé vers 1990  
H 82,5 x L 66,5 x P 63 cm  
4000 / 6000 €



151





152. Jaime Hayon (né en 1974)  
Vase - Modèle 'Black Organic Michelin'  
Collection Organic Pixel  
Céramique et mosaïque de verre et d'or  
Édition Bisazza  
Étiquette de l'éditeur sous la base  
Modèle créé en 2007  
H 84 × Ø 28 cm  
2000 / 3000 €

153. Jaime Hayon (né en 1974)  
Vase - Modèle 'White Organic Michelin'  
Collection Organic Pixel  
Céramique et mosaïque de verre et d'or  
Édition Bisazza  
Étiquette de l'éditeur sous la base  
Modèle créé en 2007  
H 81 × Ø 28 cm  
2000 / 3000 €

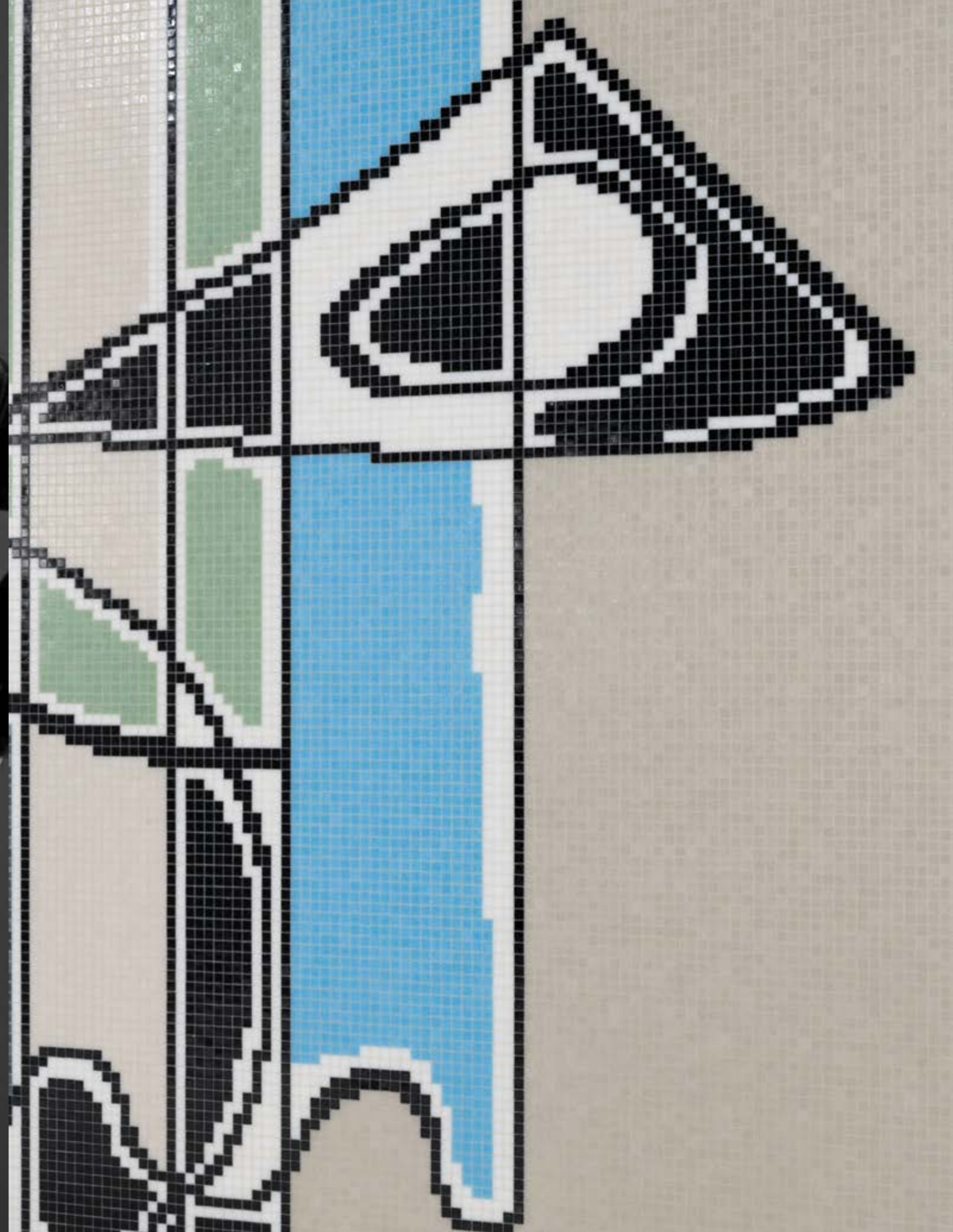


152



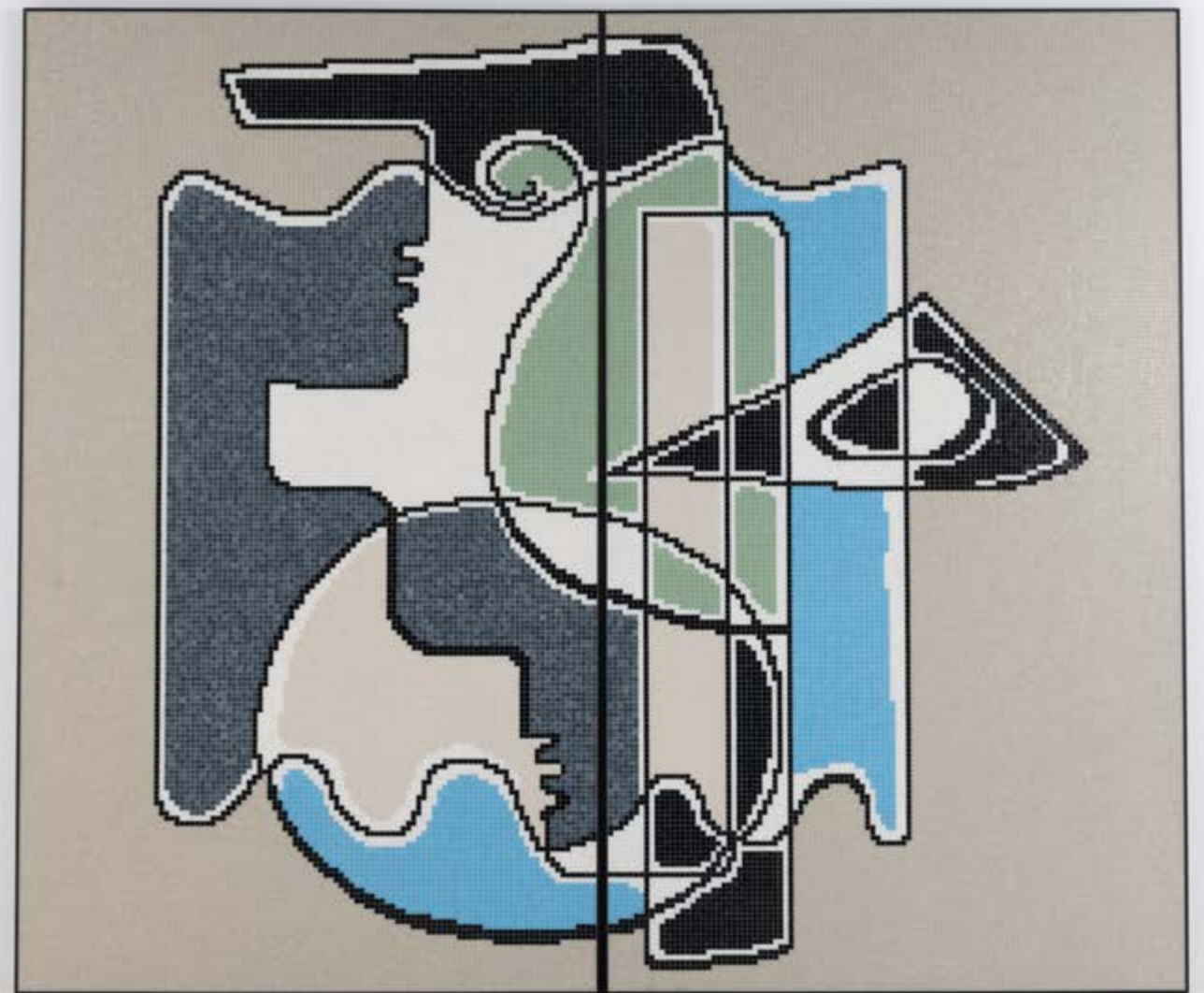
153







**154.** Vincent Darré (XXe-XXIe)  
Diplyque mural - Modèle 'Erato'  
Mosaïque et bois laqué  
Édition Bisazza  
Étiquette de l'éditeur au dos  
Modèle créé en 2023  
H 206 × L 245 × P 4 cm  
Chaque panneau : L 122,5 cm  
10 000 / 15 000 €



154

**155.** Vincent Darré (XXe-XXIe)  
Décor mural - Modèle 'Licorne bleue'  
Mosaïque et bois laqué  
Édition Bisazza  
Étiquette de l'éditeur au dos  
Modèle créé en 2023  
H 207 x L 122 x P 3,5 cm  
10 000 / 15000 €

**156.** Vincent Darré (XXe-XXIe)  
Décor mural - Modèle 'Cerf gris'  
Mosaïque et bois laqué  
Édition Bisazza  
Étiquette de l'éditeur au dos  
Modèle créé en 2023  
H 207 x L 122 x P 3,5 cm  
10 000 / 15000 €



155

156





157



**157.** Alessandro Mendini (1931-2019)  
Table de salle à manger  
Édition limitée  
Verre sablé, bois laqué et placage de noyer  
Édition Cleto Munari, limitée à 29 exemplaires  
Modèle créé en 2014  
H 73,5 x Ø 170 cm  
4000 / 6000 €

**158.** Frank Owen Gehry (né en 1929)  
Fauteuil et ottoman - Modèle 'Red Beaver'  
Carton teinté  
Édition Vitra, limitée à 100 exemplaires  
Plaque de l'éditeur sous les deux éléments  
Modèle créé en 1987  
Date de production: 2015  
Fauteuil: H 72 x L 85 x P 108 cm  
Ottoman: H 47 x L 48 x P 52 cm  
Bibliographie: Dal Co, Forster, Franck O. Gehry,  
The Complete Works, Ed. Phaidon, 2003,  
modèle similaire pp. 210-211  
3000 / 4000 €



158





159. Marie-Isabelle Poirier Troyano (née en 1970)

Fauteuil - Modèle 'Mizu'

Pièce unique

Lin, broderie en jute et lin

Édition Galerie Armel Soyer

Modèle créé en 2023

H 63 × Ø 60 cm

5000 / 7000 €

160. Marie-Isabelle Poirier Troyano (née en 1970)

Fauteuil - Modèle 'Kara'

Pièce unique

Lin, broderie en jute et lin

Édition Galerie Armel Soyer

Modèle créé en 2023

H 80 × Ø 90 cm

7000 / 9000 €



159



160





**161.** Milan Pekar (né en 1980)  
Cabinet - Modèle 'Dark Matter'  
Pièce unique  
Bois peint, grès, glaçage aventurine,  
verre teinté, métal et LED  
Édition Milan Pekar  
Modèle créé en 2021  
H 173 x L 73 x P 46 cm  
15 000 / 20 000 €



161





162. Reisinger Studio (fondé en 2018)

Fauteuil - Modèle 'Hortensia'

N°1/25

Contreplaqué, mousse, polyester et textile

Édition Rossana Orlandi, limitée à 25 exemplaires

Étiquette 'Reisinger studio' au dos

Modèle créé en 2020

H 84 x L 112 x P 87 cm

10 000 / 15 000 €



162





163. Wonmin Park (né en 1982)

Étagère - Modèle 'Miami haze shelf'

Édition limitée

Résine

Édition Wonmin Park

Signée et numérotée en creux sur l'un des pieds

Modèle créé en 2013

H 226 x L 54 x P 43 cm

6 000 / 9 000 €



163



164

**164.** Wonmin Park (né en 1982)  
**Chaise - Modèle 'Bloom chair'**  
Pièce unique  
Résine  
Édition Rossana Orlandi  
Modèle créé en 2014  
H 121 x L 54 x P 46 cm  
4000/6000 €

**165.** Wonmin Park (né en 1982)  
**Miroir psyché - Modèle 'Yellow Beam'**  
Pièce unique  
Résine, miroir et LED  
Édition Rossana Orlandi  
Modèle créé en 2014  
H 215 x L 69 x P 49,5 cm  
7000/9000 €



165





© D.R.

**166.** German Ermičs (né en 1985)  
Fauteuil - Modèle 'Frosted Ombre chair'  
Pièce unique  
Verre teinté  
Modèle créé en 2017  
H 70 x L 60 x P 60 cm  
Note : Hommage à la 'Glass chair' de Shiro Kuramata (1976).  
5000 / 7000 €

**167.** German Ermičs (né en 1985)  
Bureau - Modèle 'Split Desk Table'  
Pièce unique  
Verre teinté  
Modèle créé en 2021  
H 75 x L 170 x P 90 cm  
8000 / 12000 €



166

167



168. Alessandro Mendini (1931-2019)  
Bibliothèque - Modèle 'San Francisco'  
Prototype  
Bois laqué  
Édition Cleto Munari, limitée à 9 exemplaires  
Modèle créé en 2010  
H 247 x L 204 x P 50 cm  
Bibliographie: A. Fiz, 'Mendini. Alchimie: dal  
controdesign alle nuove utopie', Electa, Italie,  
2010, modèle reproduit p.193  
8 000 / 12 000 €



168





169

169. Ettore Sottsass (1917-2007)

Vase - Modèle Y33a  
Série Yantra  
Céramique émaillée  
Édition Arte Design  
Modèle créé vers 1968  
H 31,5 x L 22,5 x P 12,5 cm  
2000 / 3000 €

170. Mimmo Paladino (né en 1948)

Cabinet - Modèle 'Scudo'  
N°5/99  
Bois laqué et sérigraphié  
Édition Cleto Munari, limitée à 99 exemplaires  
Signature sérigraphiée sur la porte droite  
Modèle créé en 2010  
H 254 x L 120 x P 47 cm  
5000 / 7000 €



170



171. Mimmo Paladino (né en 1948)

Table de salle à manger

Modèle 'La battaglia di San Romano'

Prototype

Verre peint et métal laqué

Édition Cleto Munari, limitée à 9 exemplaires

Sérigraphiée 'M. Paladino' sur le plateau

Modèle créé en 2008

H 190 x L 360 x P 120 cm

Plateau : H 75 cm

Note: Le projet s'inspire du célèbre tableau du XVe siècle du peintre Paolo Uccello.

8 000 / 12 000 €



171





172

**172.** Marine Breynaert (née en 1982)  
Vase  
Céramique, laiton, cuivre et aluminium  
Modèle créé en 2016  
H 27 × Ø 13 cm  
1500 / 2000 €

**173.** Fabrizio Boldrini (né en 1965)  
& Ettore Lariani (né en 1963)  
Canapé modulable - Modèle 'Nuage'  
Textile  
Édition Opdipo  
Modèle créé en 1989  
Dans sa configuration : H 133 × L 283 × P 113 cm  
Grand modèle : H 133 × L 104 cm  
Moyen modèle : H 113 × L 94 cm  
Petit modèle : H 81 × L 83 cm  
4000 / 6000 €



173



174



© D.R.

**174. Shiro Kuramata (1934-1991)**  
**Table d'appoint - Modèle 'Kyoto'**  
Terrazzo, verre et métal chromé  
Édition Memphis  
Signée 'Shiro Kuramata Memphis' au pochoir  
sous le plateau  
Modèle créé en 1983  
H 73 x Ø 59 cm  
3 000 / 4 000 €

**175. Shigeru Uchida (1943-2016)**  
**Chaise - Modèle 'Okazaki'**  
Édition limitée  
Chêne  
Édition Pastoe, limitée à 5 exemplaires  
Modèle créé en 1991  
H 77 x L 38 x P 50 cm  
Bibliographie: G. Staal & A. van der Zwaag,  
'Pastoe, 100 years of Innovative Design', Ed. Nai  
Publishers, 2013, dessin technique reproduit  
p.108, modèle similaire p.220  
7 000 / 9 000 €



175





176

**176. Giacomo Balla (1871-1958)**

Sculpture - Modèle 'Portacarte'

Série 'Fiori Futuristi'

Multipli de bois laqué

Édition Gavina

Signée 'Futur Balla - H/142' et

'Obelisco Multipli - VII/X' au feu à l'arrière

Modèle créé vers la fin des années 1960

Date de production : 2000

H 142,5 x L 77 x P 110 cm

Note : D'après le modèle Portacarte de Giacomo Balla de 1916, réalisé en 80 exemplaires.

**8 000 / 12 000 €**

**177. Giacomo Balla (1871-1958)**

Paravent toute face en deux éléments

Bois peint à la main et laiton

Édition Gavina

Modèle créé en 1971

Chaque paravent : H 200 x L 180 x P 3 cm

H min : 165 cm

Bibliographie : V. Vercelloni, 'L'aventure du design : Gavina', Milan, 1987, modèle similaire p.137

**5 000 / 7 000 €**



177



178



179



© D.R.

**178.** Adélie Ducasse (née en 1985)  
**Miroir - Modèle 'Sausalito'**  
N°1/8  
Céramique émaillée et miroir  
Édition Galerie Scène Ouverte, limitée à 8 exemplaires  
H 73 x L 53 x P 8 cm  
**3000 / 4000 €**

**179.** Adélie Ducasse (née en 1985)  
**Lampe à poser - Modèle 'Soho'**  
N°1/8  
Céramique émaillée  
Édition Galerie Scène Ouverte, limitée à 8 exemplaires  
Modèle créé en 2023  
H 75 x L 53 x P 20 cm  
**2000 / 3000 €**

**180.** Adélie Ducasse (née en 1985)  
**Lampadaire - Modèle 'Milano'**  
N°1/8  
Céramique émaillée  
Édition Galerie Scène Ouverte, limitée à 8 exemplaires  
Modèle créé en 2023  
H 137 x L 44 x P 20 cm  
**4000 / 6000 €**



180





181

**181. Cleto Munari (né en 1930)**  
**Cabinet - Modèle 'Disordinata'**  
Édition limitée  
Bois laqué  
Édition Cleto Munari, limitée à 99 exemplaires  
Modèle créé en 2009  
H 230 x L 59,5 x P 59,5 cm  
**4 000 / 6 000 €**

**182. Ettore Sottsass (1917-2007)**  
**Vase - Modèle 'Goburam'**  
N°64/99  
Verre soufflé et verre opalin  
Édition limitée à 99 exemplaires  
Signé, numéroté et daté '64/99 Venini 2007  
Ettore Sottsass sur la base  
Étiquette de l'éditeur  
Modèle créé en 2007  
H 52 x Ø 32 cm  
Bibliographie : L. M. Barbero, 'Ettore Sottsass  
The Glass', Ed. Skira, 2017, modèle similaire p.208  
**2 000 / 3 000 €**



182



183



© D.R.

**183.** Alessandro Ciffo (né en 1968)

Vase - Modèle 'Anforetta'

Pièce unique

Silicone

Édition Rossana Orlandi

Modèle créé en 2017

H 80 × L 54 × P 27 cm

3000 / 4000 €

**184.** Manu Crotti (née en 1953)

Miroir - Modèle 'Il Turchese e il Nero Mirror'

Pièce unique

Miroir, résine, céramique, perles, plastique,  
contreplaqué peint et objets divers

Édition Rossana Orlandi

Modèle créé en 2020

Ø 110 × P 19 cm

5000 / 7000 €



184





© D.R.

**185.** Manu Crotti (née en 1953)  
Cabinet - Modèle 'Trasmutazioni di luce e colori'  
Pièce unique  
Contreplaqué, feuille d'or, métal laqué,  
plastique, verre teinté, résine et LED  
Édition Rossana Orlandi  
Modèle créé en 2022  
H 180 x L 111 x P 69 cm  
20 000 / 30 000 €







186. Manu Crotti (née en 1953)  
Table de salle à manger  
Modèle 'Com'è profondo il mar'  
Pièce unique  
Métal laqué, résine et objets divers  
Édition Rossana Orlandi  
Modèle créé en 2021  
H 78 x Ø 130 cm  
12 000 / 18 000 €



186





187. Manu Crotti (née en 1953)  
Bibliothèque  
Modèle 'Contaminazioni Geometriche'  
Pièce unique  
Résine, contreplaqué, bois peint,  
métal et objets divers  
Édition Rossana Orlandi  
Modèle créé en 2017  
H 192 x L 110 x P 64 cm  
6000/9000 €



187





188



**188.** Yukiko Nagai (née en 1981)  
Chaise - Modèle 'Sedia con rose'  
Pièce unique  
Fer forgé laqué et mosaïque  
Édition Rossana Orlandi  
Sérigraphié 'YN Yukiko Nagai' sous l'assise  
Modèle créé en 2013  
H 89,5 x L 46,5 x P 51 cm  
3 000 / 4 000 €

**189.** Mattia Bonetti (né en 1952)  
Tapis - Modèle 'Rhéa'  
Collection Éléments  
Laine et soie filées à la main  
Édition Diurne  
Monogrammé 'MB'  
Modèle créé en 2022  
333 x 500 cm  
20 000 / 35 000 €



189

Photo © Vincent Leroux





190



© D.R.

- 190. Marc Appart (né en 1961)**  
Chaise - Pièce unique  
Bronze doré, acier, acier peint, cordes, textile, plexiglas, fibres synthétiques et graines de tournesol  
Gravée 'Front Line Zip Zap Body' sur l'appuie-tête  
Modèle créé en 1995  
H 114,5 x L 44 x P 61 cm  
2000 / 3000 €
- 191. Erwan Boulloud (né en 1973)**  
Enfilade - Modèle 'Rossana'  
Pièce unique  
Laiton, sodalite et placage de noyer teinté  
Signée, numérotée et datée 'Erwan Boulloud 1/1 2019' par plaque à l'arrière  
Modèle créé en 2019  
H 75 x L 180 x P 45 cm  
8000 / 12000 €



191



192. Marc Newson (né en 1963)  
Lampadaire - Modèle 'Super Guppy'  
Aluminium et verre  
Édition Idée  
Modèle créé vers 1987  
H 184 x L 85 x P 83 cm  
Bibliographie: C. Dirié (dir.), 'Made in Kreo,  
Le Laboratoire du Design Contemporain', Ed.  
Flammarion, Paris, 2019, modèle similaire pp.126,  
150 et 173  
4000 / 6000 €

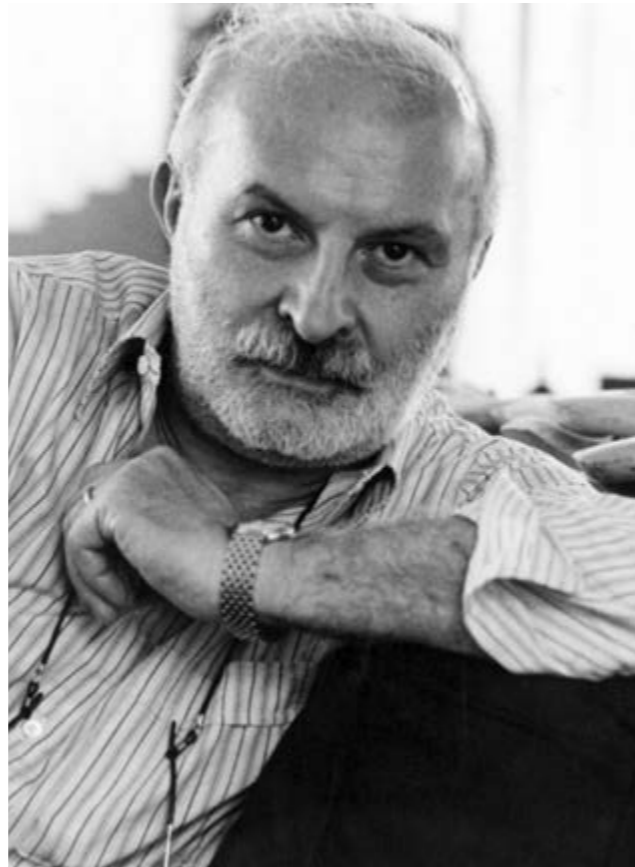
193. Christian Liaigre (né en 1943)  
Paire de bibliothèques - Modèle 'Éditeur'  
Métal patiné et ébène  
Édition Liaigre  
Cachet de l'éditeur au dessous  
Modèle créé en 2002  
Date de production: 2006  
H 236 x L 65 x P 36 cm  
5000 / 7000 €

192



193





© D.R.

**194. Arman (1928-2005)**  
Ménagère pour douze personnes  
Modèle 'Violon scié'  
Édition limitée - Série Colère d'Arman  
Violon, plexiglas, velours et vermeil  
Chacun des 116 couverts est signé et  
numéroté à 99 exemplaires  
Porte le poinçon de l'orfèvre : Têtard  
Signature 'Arman' gravée dans le plexiglas  
en bas à droite  
Modèle créé en 1973  
H 89 x L 56 x P 29 cm  
8000/12000€



194





# GENERAL TERMS AND CONDITIONS OF AUCTION - PIASA

*“Public auctions are sales which involve the participation of a third party, acting as agent of the owner or his representative, to offer and sell an item of property to the highest bidder at the end of a process of competitive bidding that is open to the public and transparent. The highest bidder acquires the sold item for his own benefit ; he is bound to pay the price. Except where specially provided otherwise or for sales made within a purely private circle, these sales are open to any person able to bid and no restriction may be made on the freedom of bidding.”* (Article L.320-2 of the Commercial Code)

The Maison de Ventes (Auction House) PIASA is a public auction operator governed by the provisions of Articles L.321-1 et seq. of the Commercial Code.

The Auction House acts as agent of the seller who enters into contract with the buyer.

The auctions are subject to these general terms and conditions.

## PRIOR TO THE SALE

### 1. Description and presentation of the lots

Potential buyers are invited to examine the items that may interest them and to observe their condition prior to the auction, including in particular during exhibitions.

PIASA remains at their disposal to provide reports on the condition of the lots, according to artistic and scientific knowledge at the date of the auction. Condition reports are available free of charge, upon request, to assist the prospective buyer in evaluating the condition of a lot.

The absence of a reserve in the catalog doesn't imply that the lot is perfectly conserved and free of restorations or imperfections (wear and tear, cracks, lining). The lots are sold in the condition in which they are at the time of the sale. Consequently, no claim will be admissible as of the time of the adjudication, as the lots were available for examination at the exhibition.

The dimensions and weights are given for information only. Colors and shades may vary on paper or on screen from their presentation during a physical examination.

### 2. Appraisal

In the catalog, appraisal appears after each lot. This is only an indication, the hammer price shall result from free bidding. Appraisals may be given in several currencies. The rounding of these conversions may lead to a slight difference compared to laws on rounding.

The low estimate mentioned in the catalog cannot be lower than the reserve price, and can be modified until the moment of the sale.

Appraisals don't include any applicable taxes or fees.

### 3. Provenance and authenticity

In the framework of the protection of items of cultural property, PIASA makes all effort within its means to verify the origin of the auctioned lots. In the event of dispute, notably as to the authenticity or origin of the sold items, PIASA, bound by a best efforts obligation, shall only be liable under the express condition of demonstration that it has committed a proven personal wrong.

Any liability claim against the Auction House will be barred after the limitation period of 5 years following the sale or appraisal. PIASA reserves the right to withdraw the lot from auction at any time if there is doubt as to its authenticity or origin.

### 4. Special indications

The lots preceded by an \* belong to a shareholder, employee or expert of PIASA. The information notices contained in the catalogue are drawn up with all due diligence, by PIASA and the expert assisting it where relevant, subject to any notifications, declarations or rectifications announced orally at the time of presentation of the item and set down in the minutes of the sale.

## PARTICIPATION TO THE AUCTION

Bidders are invited to present themselves to PIASA SA before the sale in order to enable their personal details to be registered (an identity document will be requested).

For an individual, registration requires photo identification and proof of address if the current address is not on the identification.

For a company, registration requires a certificate of registration less than three months old indicating the name of the legal representative and the registered office.

PIASA reserves the right not to register a client for sale if the employees consider that this client does not bring all the guarantees for the security of the transaction. Any false information concerning the bidder's identity will give rise to his or her liability.

There are several possibilities for buyers to bid.

### 1. Bidding in the auction room

The usual method of bidding is by being present in the room during the auction. You must register online or in person at our office 24 hours before the sale.

### 2. Purchase orders

A customer who cannot attend the sale may leave a purchase order. PIASA will act on behalf of the bidder, in accordance with the instructions contained on the purchase order form, and in his or her best interests. The the limits in euros indicated on the purchase order correspond to the hammer price and do not include taxes and commissions payable by the buyer. If two purchase orders are identical, priority will go to the first order received.

### 3. Telephone bidding

PIASA may carry telephone bids on behalf of a potential buyer. The potential buyer must present himself to the auction house in advance. PIASA cannot be held liable for any difficulty in the telephone connection or in the event of error or omission concerning the receipt of telephone bids.

No telephone bids will be accepted for lots where the appraisal is less than €300.

Written purchase orders or telephone bids are facilities that are provided to customers without charge. Neither PIASA nor its employees may be held liable in the event of any error or omission in executing them or failing to execute them.

### 4. Bid Online

PIASA cannot be held responsible in the event of dysfunction of the platforms used to bid online. The user must read and accept, without reservation, the conditions of use of this platform.

### 5. Mandate on behalf of a third party

Each bidder is deemed to be acting on his own behalf, however he may inform PIASA in advance that he is acting as agent on behalf of a third party. PIASA reserves the right to accept or refuse the agent's representative status.

**Requests for purchase orders and telephone bids may be made using the online form available on the site [www.piasa.fr](http://www.piasa.fr) or by using the form provided for this purpose at the end of the auction catalogue.**

## AUCTION PROCEEDINGS

### 1. The bids

The auctioneer is freely entitled to proceed with bidding. Bids made in the auction room will take precedence to online bids.

In the event that a reserve price has been set by the seller, PIASA may carry bids on behalf of the seller until this price has been reached. The lower limit of the appraisal stated in the catalogue cannot be lower than the reserve price, and may be modified up to the time of the auction.

The winning bidder shall be the highest and final bidder.

After the hammer fall, the auctioneer cannot take account of any other bid whatsoever.

### 2. The presentation of the objects

Any changes to the catalog descriptions will be stated verbally during the sale and noted in the minutes. At the time of the auction, PIASA shall be entitled to shift lots, group or subdivide lots, or withdraw lots from the auction.

PIASA may use video devices during the auction to present the items put up for auction. PIASA shall bear no liability in the event of a handling error (presentation of an item that is different to the one for which bidding is made) or in the event of dysfunction in the platform permitting online bidding.

### 3. Right of pre-emption

In accordance with the provisions of articles L123-1 and L123-2 of the Code du Patrimoine, amended by the Law of 10 July 2000, the French State has a right of pre-emption over certain works of art sold at public auction. The State will then enter by way of subrogation into the rights of the highest bidder. This right must be exercised immediately after the hammer fall, and confirmed within a period of fifteen days following the sale. PIASA cannot be held liable for the conditions under which pre-emption is exercised by the French State.

# GENERAL TERMS AND CONDITIONS OF AUCTION - PIASA

## ENFORCEMENT OF THE SALE

The announcement of the sale (adjudication) causes transfer of ownership title. A contract of sale is concluded between the seller and the successful bidder.

As of the time of the adjudication, the items shall be the entire responsibility of the buyer who must remove them as soon as possible. He will also have to insure his purchase(s) as soon as the adjudication is pronounced, the whole of the risks, in particular of loss, degradations, theft or others, being from this moment transferred to him.

### 1. Payment

In accordance with Article L320-2 of the Code du commerce states, the highest bidder acquires the property auctioned in his favor and is required to pay the price in cash.

Payment for items, together with applicable taxes, shall be made in euros.

The winning bidder may pay using the following means:

**1.** By credit or debit card only in the auction room, or 5 Boulevard Ney 75018 Paris: VISA and MASTERCARD. (American express not accepted)

**2.** By certified bank cheque in euros with compulsory presentation of a valid identity document, or extract of registration in the trade registry ("Kbis" extract) dating from within the last 3 months for legal entities.

**3.** By wire transfer in euros:

**BANQUE NEUFLIZE OBC, 3 Avenue Hoche 75008 PARIS**  
International Bank Account Number (IBAN)

**FR76 3078 8001 0009 0121 9000 289**

BIC (Bank Identification Code)

**NSMFRPPXXX**

**4.** Cheques drawn on a foreign bank will not be authorised except with PIASA's prior agreement. For that purpose, buyers are advised to obtain a letter of credit from their bank for a value approaching their intended purchase price, which they will transmit to PIASA.

**5.** In cash:

- Up to €1,000 including costs and taxes, where the debtor's tax residence is in France or if acting for the purposes of a professional activity.

- Up to €15,000 including costs and taxes where the debtor proves not being having tax residency

in France and not acting for the purposes of a professional activity, on presentation of a passport and proof of residence.

### 2. Buyer's selling costs

In addition to the hammer price, the winning bidder must pay the following commission and taxes, per lot and in accordance with the relevant price brackets:

**30% including VAT on the first €700,000 (25% excluding VAT + 20% VAT)**

**24% including VAT from €700,001 to €4,000,000 (20% excluding VAT + 20% VAT)**

**14.4% including VAT above €4,000,001 (12% excluding VAT + 20% VAT)**

For books, in addition to the hammer price, the winning bidder must pay the following commission and taxes, per lot and in accordance with the relevant price brackets:

**30% including VAT on the first €700,000 (28,44 % excluding VAT + 5,5% VAT)**

**24% including VAT from €700,001 to €4,000,000 (22,75 % excluding VAT + 5,5% VAT)**

**14.4% including VAT above €4,000,001 (13,65 % excluding VAT + 5,5% VAT)**

No document showing VAT will be issued, as the company is subject to the margin provided for in Article 297 A of the CGI.

The successful bidder from the EU with an intra-community VAT number and a document proving the delivery in his Member State will be able to obtain a refund of the VAT on the commissions.

### Lots from outside the EU

Lots having a number preceded by the symbol **f** are subject to additional costs that may be paid over to the winning bidder on the presentation of customs export documents from outside the European Union. These costs are 6,60% with VAT, (so 5,50% excluding VAT), of the hammer price.

Lots having a number preceded by the symbol **ff** are subject to additional costs of 24,00% with VAT (so 20% excluding VAT) of the hammer price.

For further information, please contact our accounting department at the number: +33 (0)1 53 34 10 17.

### 3. Payment default

In accordance with Article L. 321-14 of the Code du commerce, in the event of failure to pay by the winning bidder, after notice summoning payment has been sent to the buyer by registered letter with return receipt requested and remains without effect, the item shall be re-auctioned on the seller's request; if the seller does not express this request within three months following the sale, PIASA shall be empowered to act in his name and on his behalf and may:

- either notify the winning bidder of the automatic rescission of the sale, without prejudice to any damages that may be claimed.

The defaulting winning bidder will remain liable to pay the auction costs ;

- or pursue the enforcement of the sale and payment of the hammer price and auction costs, for its own benefit and/or on behalf of the seller.

PIASA SA reserves the right to exclude any winning bidder who fails to pay, or who does not comply with these general terms and conditions of auction, from any future auctions.

In this respect, the PIASA auction house is a member of the central registry for auctioneers for the prevention of non-payment (Registre central de prévention des impayés des Commissaires priseurs) with which payment incidents may be registered. The rights of access, rectification and opposition on legitimate grounds may be exercised by the debtor in question by contacting Symev, 15 rue Freycinet, 75016 Paris.

## TAKING DELIVERY OF LOTS

The transport of the lots will be at the expense and under the entire responsibility of the successful bidder.

No items will be given to the purchasers before the payment of the totality of the sums due. In the case of payment by cheque or bank transfer, the delivery of the objects may be deferred until the amount has been cashed. In this case, the deposit fees are at the expense of the purchasers.

All paid items can be collected 24 hours after the sale at our storage site:

### IN OUR STORAGE AREA

5 boulevard Ney 75018 Paris (Open from 9- am to 12 pm and 2pm to 5pm). Entrance via 215 rue d'Aubervilliers 75018 Paris (Level -1, zone C-15). Maximum height of vehicles: 3.90m. Withdrawal of the items is done by appointment by e-mail: [piasa-ney@piasa.fr](mailto:piasa-ney@piasa.fr)

### IN OUR AUCTION HOUSE

118 rue du Faubourg Saint-Honoré, 75008 Paris to collect jewelry. The removal of jewels is done by appointment by mail directly with the Jewelry Department (Contact: Dora Blary | +33 (0)1 53 34 13 30 | [d.blary@piasa.fr](mailto:d.blary@piasa.fr)).

**Items will be kept free of charge for 30 days. Thereafter the purchaser will be charged storage and insurance costs at the rate of €30 + tax, and €3 + tax, per day and per lot and €6 + tax per day and per lot concerning the furniture.**

**Past 60 days, PIASA assumes no liability for any damages that may occur to the lot, it being no longer covered by PIASA's insurance.**

## EXPORTS

The export out of France or the import into another country of a lot may be affected by the laws of the country in which it is exported, or imported. The export of any lot from France or the import into another country may be subject to one or more export or import authorisations. Local laws may prevent the buyer from importing a lot or may prevent him selling a lot in the country the buyer import it into.

The export of certain items to a country of the European Union requires an export certificate issued by the competent departments of the Ministry of Culture within a maximum period of 4 months following the application.

The international regulations of 3 March 1973, known as the Washington Convention (Convention on International Trade of Endangered Species, CITES), have the effect of protecting specimens and species threatened with extinction. The export or import of any lot made of or containing any part (whatever the percentage) of ivory, tortoiseshell, crocodile skin, rhinoceros horn, whalebone, certain species of coral, rosewood etc. may be restricted or prohibited.

It is the buyer's sole responsibility to take advice and meeting the requirements of any laws or regulations which apply to exporting or importing any lot, prior to bidding. In some cases, the lot concerned may only be shipped along with an independent scientific confirmation of species and/or age of the specimen concerned, which will be issued at the expense of the buyer.

**The new Commission Regulation (EU) 2021/2280 of December 16, 2021 prohibits the export outside the European Union of any lot containing a worked ivory component, with the exception of pre-1975 musical instruments.**

PIASA can, on request, assist the buyer in obtaining the required licenses and independent scientific confirmation. This proceeding will be carried out at the buyer's expense. However, PIASA cannot guarantee that the buyer will get the appropriate license.

In the event of refusal of the license or delay in obtaining one, the buyer remains liable for the entire purchase price of the lot. Such a refusal or delay shall not allow for late payment or cancellation of the sale.

Transportation of the lots shall be made at the expense and entirely under the responsibility of the winning bidder. The sale is made for payment with immediate value and in euros.

## GOVERNING LAW AND JURISDICTION

All of the provisions of the terms and conditions of auction are independent of one another. The nullity of any one of the terms and conditions cannot cause any of the other terms and conditions of auction to be inapplicable.

These terms and conditions of auction are drafted in French and governed by French law. Any dispute concerning the interpretation or application of these General Terms and Conditions of Auction shall be brought before the competent French courts of the judicial district in which the registered offices of PIASA are located.

## PERSONAL DATA PROTECTION

Customers of PIASA have a right of access and rectification of personally identifiable data provided to PIASA, as provided for in the Law on Computing and Civil Liberties of 6 January 1978, amended by the Law of 6 August 2004. Since 25 May 2018, PIASA complies with the new European data protection regulations. These data may be communicated to the competent authorities when required by law.





# PIASA

VENTE EN PRÉPARATION

## Design Français

VENTE : MERCREDI 26 MARS 2025 À 17H

CLÔTURE DU CATALOGUE MERCREDI 12 FÉVRIER



Contacts  
Paul Viguier  
p.viguier@piasa.fr  
Tél.: +33 1 45 44 43 54  
  
Antoinette Schneider  
a.schneider@piasa.fr  
Tél.: +33 1 45 44 12 71

**WWW.PIASA.FR**

### COMPTABILITÉ

#### ACHETEURS

**Gaëlle Le Dréau**  
Tél.: +33 1 53 34 10 17  
g.ledreau@piasa.fr

#### VENDEURS

**Odile de Coudenhove**  
Tél.: +33 1 53 34 12 85  
o.decoudenhove@piasa.fr

### DÉPÔT ET STOCKAGE

Sur RDV du lundi au vendredi  
de 9 à 12h et de 14 à 17h  
5 boulevard Ney 75 018 Paris  
Tél.: +33 1 40 34 88 83  
Entrée par:  
215 rue d'Aubervilliers  
75 018 Paris

**Laura Rouvier**  
l.rouvier@piasa.fr  
**Amine Hajji**  
a.hajji@piasa.fr  
**Namisse Sahnoune**  
n.sahnoune@piasa.fr  
**Audrey Orioux de la Porte**  
a.orioux@piasa.fr

### DIGITAL COMMUNICATION MARKETING

Responsable technique  
**Kévin-Samuel Bernard**  
ks.bernard@piasa.fr

Responsable Communication  
**Jonathan Dureisseix**  
Tél.: +33 1 53 34 12 36  
j.dureisseix@piasa.fr

Assistante Communication et  
Digital  
**Jade Otormin**  
Tél.: +33 1 53 34 12 88  
j.otormin@piasa.fr

Responsable des ventes digitales  
**Elodie Bériola**  
Tél.: +33 1 53 34 10 07  
e.beriola@piasa.fr

**Agnès Renoult**  
Communication  
**Donatienne de Varine**  
Tél.: +33 1 87 44 25 25  
donatienne@agnesrenoult.com

### NOS CORRESPONDANTS

BUREAU DE REPRÉSENTATION  
EN BELGIQUE  
Directrice  
**Sabine Mund**  
Tél.: +32 496 469 654  
s.mund@piasa.fr

Consultant  
**Thierry Belenger**  
Tél.: +32 475 984 038  
thierry.belenger@me.com

### DÉPARTEMENTS

#### ART MODERNE ET CONTEMPORAIN

Directrice  
**Florence Latieule**  
Tél.: +33 1 53 34 10 03  
f.latieule@piasa.fr

Directrice adjointe  
**Laura Wilmotte-  
Koufopandelis**  
Tél.: +33 1 53 34 13 27  
lwilmotte@piasa.fr

Catalogueuse  
**Gabrielle de Soye**  
Tél.: +33 1 53 34 12 39  
g.desoye@piasa.fr

Responsable de ventes  
**Louise Herail**  
Tél.: +33 1 53 34 10 02  
l.herail@piasa.fr

#### ART BELGE

Directrice  
**Sabine Mund**  
Tél.: +32 496 469 654  
s.mund@piasa.fr

#### ARTS DÉCORATIFS DU XX<sup>e</sup> SIÈCLE ET DESIGN

Directeur  
**Frédéric Chambre**  
f.chambre@piasa.fr

Directrice adjointe  
**Marine Sanjou**  
m.sanjou@piasa.fr  
Tél.: +33 1 53 34 10 19

Directrice adjointe  
**Leslie Marson**  
l.marson@piasa.fr  
Tél.: +33 1 53 34 10 06

Directeur adjoint  
**Paul Viguier**  
Tél.: +33 1 45 44 43 54  
p.viguier@piasa.fr

Spécialiste junior  
**Jessica Franceschi**  
Tél.: + 33 1 53 34 12 80  
j.franceschi@piasa.fr

Responsable de ventes  
**Vera Karanova**  
Tél.: + 33 1 45 44 43 53  
v.karanova@piasa.fr

Responsable de ventes  
**Antoinette Schneider**  
Tél.: + 33 1 45 44 12 71  
a.schneider@piasa.fr

MOBILIER OBJETS D'ART  
ARGENTERIE  
HAUTE-ÉPOQUE  
TABLEAUX ET DESSINS ANCIENS  
TIMBRES  
VENTES GÉNÉRALISTES  
INVENTAIRES

**Elodie Bériola**  
Tél.: +33 1 53 34 10 07  
e.beriola@piasa.fr

#### BIJOUX ET MONTRES

Spécialiste sénior  
**Véronique Tajan**  
Tél.: +33 1 53 34 12 89  
Tél.: +33 6 75 37 82 70  
v.tajan@piasa.fr

Spécialiste sénior  
**Dora Blary**  
Tél.: +33 1 53 34 13 30  
d.blary@piasa.fr

BANDES DESSINÉES  
LETTRES ET MANUSCRITS  
AUTOGRAPHES  
LIVRES ANCIENS ET MODERNES

**Dora Blary**  
Tél.: +33 1 53 34 13 30  
d.blary@piasa.fr

### PIASA S.A.

DIRECTRICE GÉNÉRALE  
**Marie Filippi**

VICE-PRÉSIDENT ASSOCIÉ  
DIRECTEUR GÉNÉRAL  
**Frédéric Chambre**

DIRECTEUR GÉNÉRAL ADJOINT  
**Fabien Béjean-Leibenson**

SECRETARIAT  
**Laurence Dussart**  
Tél.: +33 1 53 34 12 87  
l.dussart@piasa.fr

### PIASA

PIASA  
118 rue du Faubourg Saint-Honoré  
75 008 Paris

Tél.: +33 1 53 34 10 10  
Fax: +33 1 53 34 10 11  
contact@piasa.fr  
www.piasa.fr

Piasa SA Ventes volontaires aux  
enchères publiques  
agrément n° 2001-020

INVENTAIRES  
**Frédéric Chambre**  
est à votre disposition pour  
estimer vos œuvres ou  
collections en vue de vente,  
partage, dation ou assurance.

COMMISSAIRES PRISEURS  
**Frédéric Chambre**  
**Leslie Marson**

CRÉATION ORIGINALE  
**Mathieu Mermillon**

RÉALISATION GRAPHIQUE  
**Charly Bassagal, Spplmnts**  
**Marie Eyries, Mewsgraphics**

PHOTOGRAPHIES  
**Xavier Defaix**

