

# PIASA

## Céramiques, tapis & tapisseries d'artistes

JEUDI 26 OCTOBRE 2023  
PIASA



CONTACTS EDITIONS LIMITÉES ET DESIGN

**Cécilia de Broglie**  
Tél. : +33 1 53 34 12 82  
c.debroglie@piasa.fr

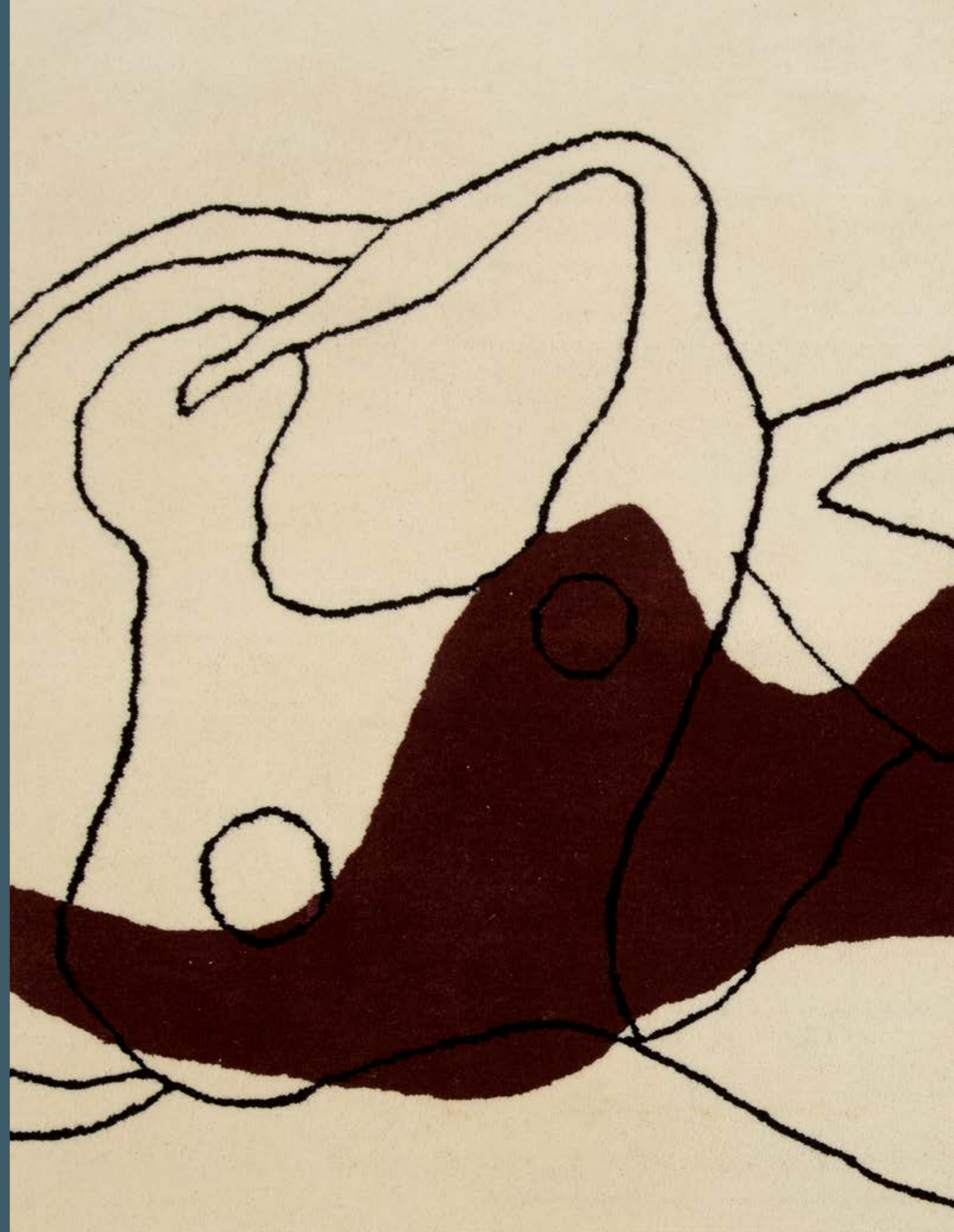
**Paul Viguier**  
Tél. : +33 1 45 44 43 54  
p.viguier@piasa.fr

**Victoire Jungers**  
Tél. : + 33 1 45 44 12 71  
v.jungers@piasa.fr

Céramiques  
tapis & tapisseries  
b'art

Vente N° 2158

Enchérissez en direct sur [www.piasa.fr](http://www.piasa.fr)



# Céramiques, tapis & tapisseries d'artistes

**Vente : Jeudi 26 octobre 2023 à 17h**

**PIASA**

118 rue du Faubourg Saint-Honoré 75008 Paris

## **Exposition publique**

Samedi 21 octobre 2023 de 11 à 18 heures

Lundi 23 octobre 2023 de 10 à 18 heures

Mardi 24 octobre 2023 de 10 à 18 heures

Mercredi 25 octobre 2023 de 10 à 18 heures

Téléphone pendant l'exposition et la vente

+33 1 53 34 10 10

**Enchérissez en direct sur [www.piasa.fr](http://www.piasa.fr)**



**01. Sheila Hicks** (née en 1934)  
**Sans titre** - Pièce unique  
Echeveaux de lin torsadés, soie et coton  
Modèle créé vers 1970  
H 454 cm  
**Provenance :**  
- Galerie Art Mural – Suzy Langlois  
- Acquis par le précédent propriétaire auprès de  
la Galerie  
- Collection privée, France  
**Bibliographie :** Monique Lévi-Strauss, Sheila Hicks,  
Pierre Horay éditeur, Suzy Langlois art mural,  
1973, pp. 45 et 50 pour un modèle similaire  
**20 000 / 30 000 €**





02. Sheila Hicks (née en 1934)

*Sans titre* - Pièce unique

Echeveaux de lin torsadés, soie et coton

Modèle créé vers 1970

H 295 cm

Provenance :

- Galerie Art Mural - Suzy Langlois

- Acquis par le précédent propriétaire auprès de la Galerie

- Collection privée, France

Bibliographie : Monique Lévi-Strauss, Sheila Hicks, Pierre Horay éditeur, Suzy Langlois art mural, 1973, p. 47 pour un modèle similaire

20 000 / 30 000 €





03

**03. Sheila Hicks** (née en 1934)  
*Sans titre* - Pièce unique  
Lin torsadé sur panneau de toile de lin montée sur châssis  
Signée "Sheila Hicks" et datée "1973" au dos au crayon  
Modèle créé en 1973  
60 x 59,5 cm  
Provenance :  
- Galerie Art Mural - Suzy Langlois  
- Acquis par le précédent propriétaire auprès de la Galerie  
- Collection privée, France  
**35 000 / 45 000 €**







04

**04. Yaacov Agam** (né en 1928)

*Sans titre*  
Tapisserie  
Laine  
Tissée par les Ateliers Pinton à Aubusson  
d'après un carton de l'artiste  
Signée et numérotée "1/6" dans la trame sur  
l'envers  
Signature manuscrite de l'artiste sur le Bolduc  
Modèle créé vers 1970  
185 x 160 cm  
12 000 / 18 000 €



05

**05. Yaacov Agam** (né en 1928)

*Sans titre*  
Tapisserie  
Laine  
Tissée par les Ateliers Pinton à Aubusson  
d'après un carton de l'artiste  
Signée et numérotée "1/6" dans la trame sur  
l'envers  
Signature manuscrite de l'artiste sur le Bolduc  
Modèle créé vers 1970  
184 x 160 cm  
12 000 / 18 000 €

06. Lee Ufan (né en 1936)

*Diane* - Pièce unique

Plat en porcelaine peinte et émaillée

Signé, daté "2016" et cachet de la Manufacture

Nationale de Sèvres au revers

Modèle créé en 2016

Ø 26 cm

Dans son coffret d'origine

Un certificat de la Manufacture Nationale de

Sèvres sera remis à l'acquéreur

**6 000 / 9 000 €**



06

07. Lee Ufan (né en 1936)

*Diane* - Pièce unique

Plat en porcelaine peinte et émaillée

Signé, daté "2016" et cachet de la Manufacture

Nationale de Sèvres au revers

Modèle créé en 2016

Ø 26 cm

Dans son coffret d'origine

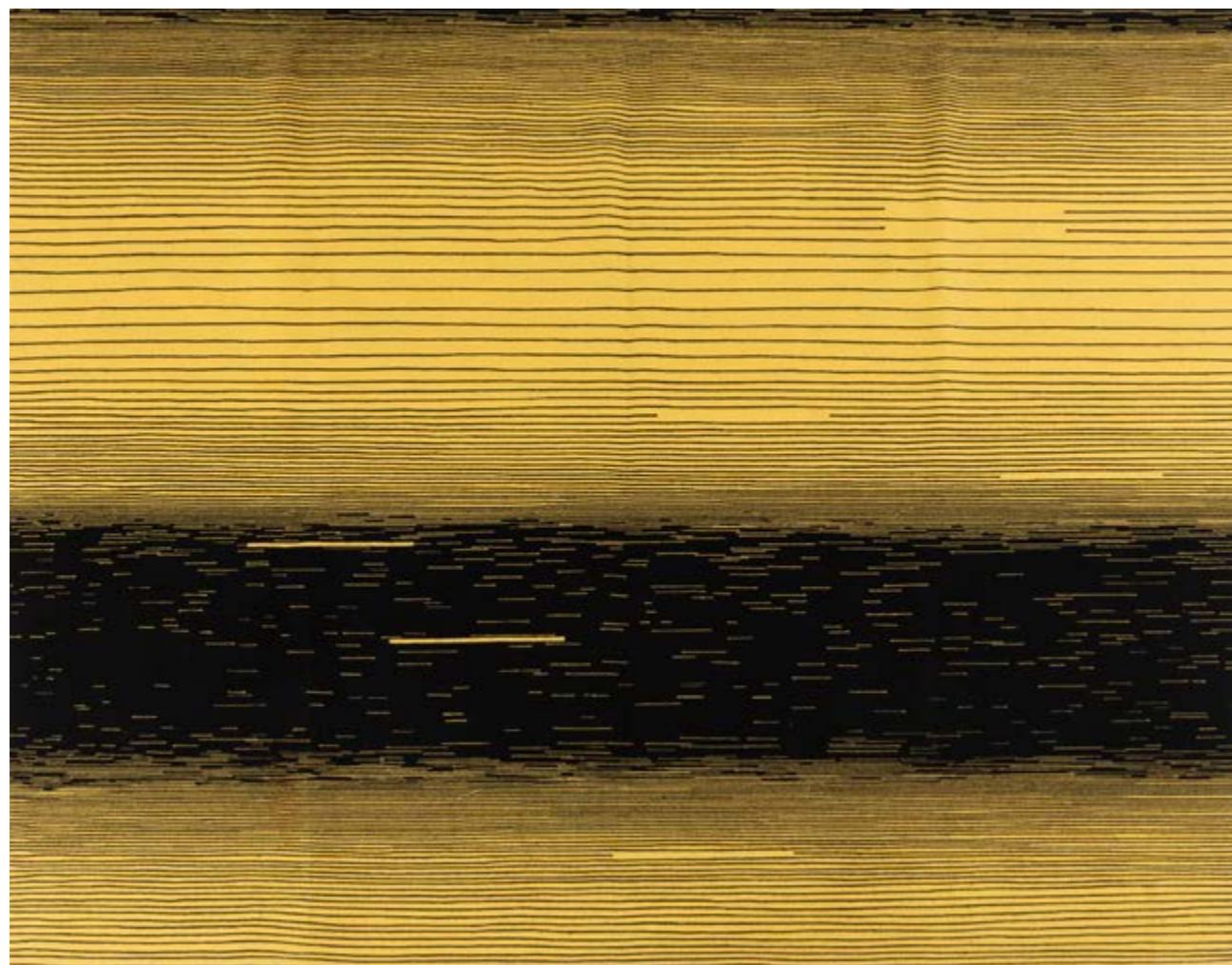
Un certificat de la Manufacture Nationale de

Sèvres sera remis à l'acquéreur

**6 000 / 9 000 €**



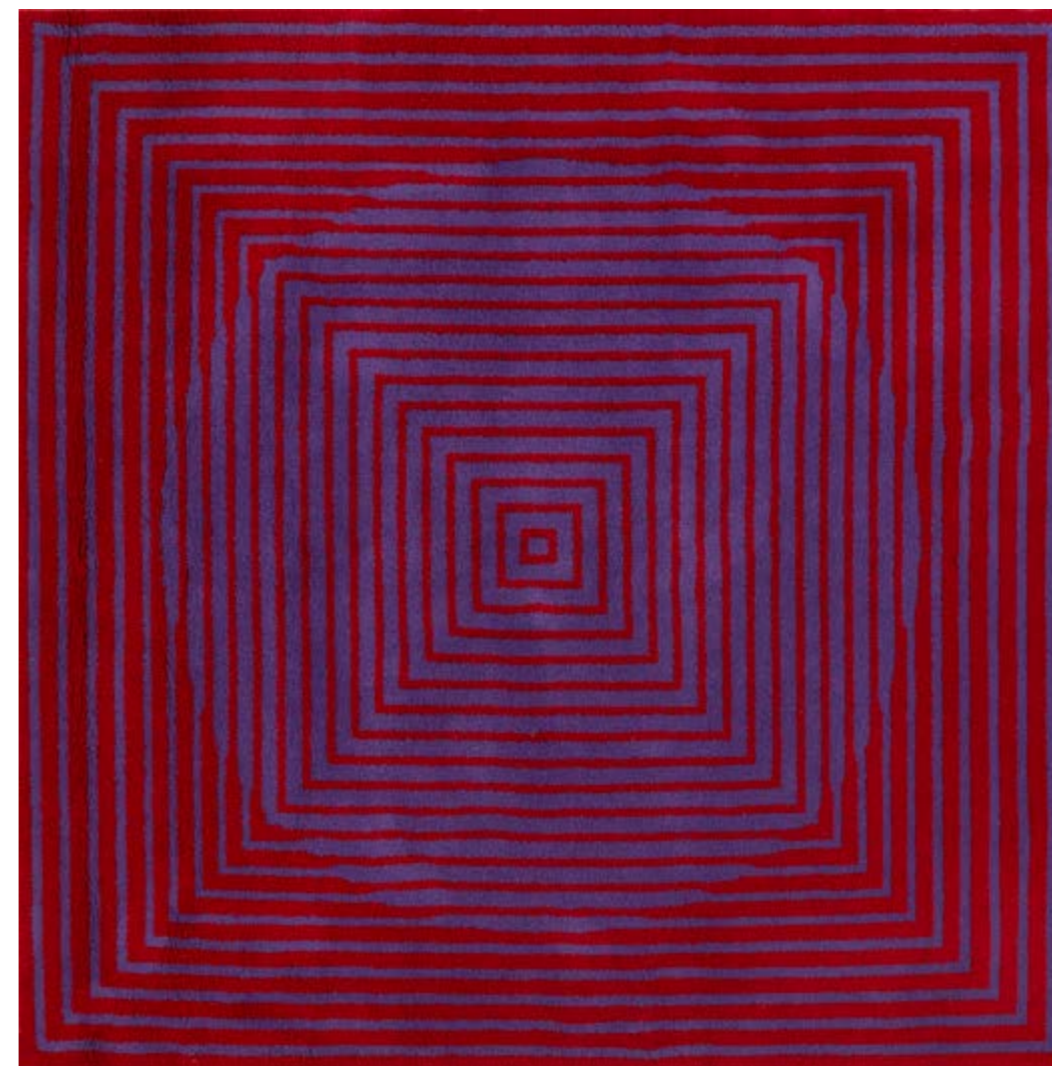
07



08

**08. Michel Seuphor (1901-1999)**

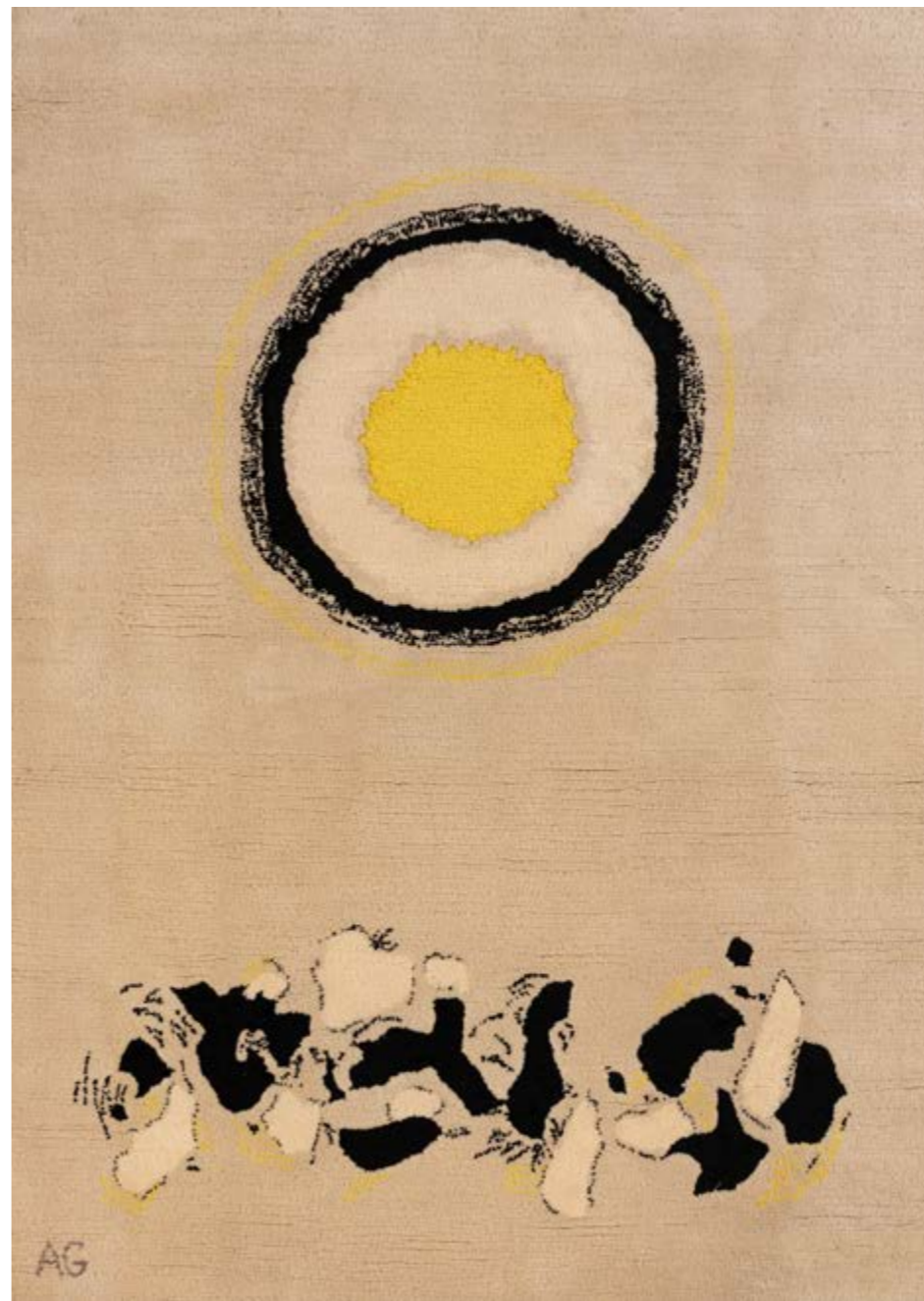
*Silence habité*  
Tapisserie  
Laine  
Tissée par les Ateliers Raymond Picaud à  
Aubusson d'après un carton de l'artiste  
Signée, numérotée "1/6" et marque des Ateliers  
brodés sur l'envers  
Titrée "Silence habité" sur le Bolduc  
172 x 204 cm  
4000 / 6000 €



09

**09. Victor Vasarely (1906-1997)**

*Beta*  
Tapis  
Laine  
Signé par l'artiste, numéroté "9/50", titré et  
annoté "Color 14" sur le Bolduc sur l'envers  
Modèle créé vers 1970  
213 x 213 cm  
5000 / 7000 €



10

10. Adolph Gottlieb (1903-1974)

*Sans titre*

Tapiserie

Laine

Signée du monogramme dans la trame

Datée "10-27-1967" et marque de l'éditeur au

pochoir sur l'envers

Éditée par Edward Fields, New York

Modèle créé en 1967

183 x 134,5 cm

2000/3000 €



11



**11. François-Xavier Lalanne (1927-2008)**  
*Pot oiseau, dit aussi Pot Bagatelle*  
Deux pots en biscuit de porcelaine  
Signé sous la base "Lalanne / Paris"  
Marque de la Manufacture de porcelaine de Paris au revers  
Modèle créé en 1998  
8 x 10 cm  
Note : Cette oeuvre a été éditée à l'occasion de l'exposition "Les Lalanne à Bagatelle" en 1998  
**6 000 / 9 000 €**



12

**12. Camille Hilaire (1916-2004)**  
*Sans titre*  
Tapisserie  
Laine  
Signée du monogramme dans la trame sur l'envers  
Modèle créé vers 1970  
258 x 293 cm  
**4 000 / 6 000 €**



**13. Jean Dubuffet (1901-1985)**  
Encrier  
Céramique émaillée  
Signé du monogramme et daté "70" sur un côté  
Épreuve d'artiste en marge de l'édition finale à  
25 exemplaires  
Éditeur Rosenthal Editions, Allemagne  
Modèle créé en 1970 et réalisé en 1984  
34 x 30 x 11 cm  
Dans son coffret d'éditeur en bois noirci  
**15 000 / 20 000 €**



13



**14. Alexandre Calder (1898-1976)**

*Tête noire*

Tapiserie

Laine

Tissée par les Ateliers Raymond Picaud à

Aubusson d'après un carton de l'artiste

Signée dans la trame

Signée par l'artiste et numérotée "2/5" sur le

Bolduc sur l'envers

Modèle créé en 1963

106 x 76 cm

20 000 / 30 000 €





15. Fernand Léger (1881-1955)  
*Tournesol* - Pièce unique  
Grès chamotté à décor polychrome émaillé  
Modèle créé vers 1952  
Ø 50 cm  
Un certificat du Comité Léger sera remis à  
l'acquéreur  
30 000 / 40 000 €





16

16. Fernand Léger (1881-1955), d'après

*Fer à cheval*

Céramique à décor polychrome émaillé

Annotée "Edition originale d'après Fernand

Léger" et numérotée "5" au revers

Édition à 7 exemplaires, de fonds différents

Modèle créé vers 1950

24 x 18 x 4 cm

Un certificat des Ateliers Roland Brice sera remis  
à l'acquéreur

20 000 / 30 000 €



17

17. Fernand Léger (1881-1955), d'après  
*Mère et enfant*  
Céramique à décor polychrome émaillé  
Signée dans la masse  
Édition de tirage inconnu  
Modèle créé vers 1950  
29 × 19 × 5 cm  
8 000 / 12 000 €



18

**18. Fernand Léger (1881-1955), d'après**  
*Composition abstraite*  
Céramique à décor polychrome émaillé  
Signée du monogramme dans la masse  
Numérotée "130/250" sur l'étiquette d'éditeur  
au revers  
Modèle créé vers 1953  
44,5 × 33,5 × 5 cm  
8 000 / 12 000 €

**19. Fernand Léger (1881-1955), d'après**  
*Visage aux deux mains*  
Céramique à décor polychrome émaillé  
Signée du monogramme dans la masse  
Numérotée "23/250" au revers  
Modèle créé vers 1954  
44 × 38 × 5 cm  
8 000 / 12 000 €



19



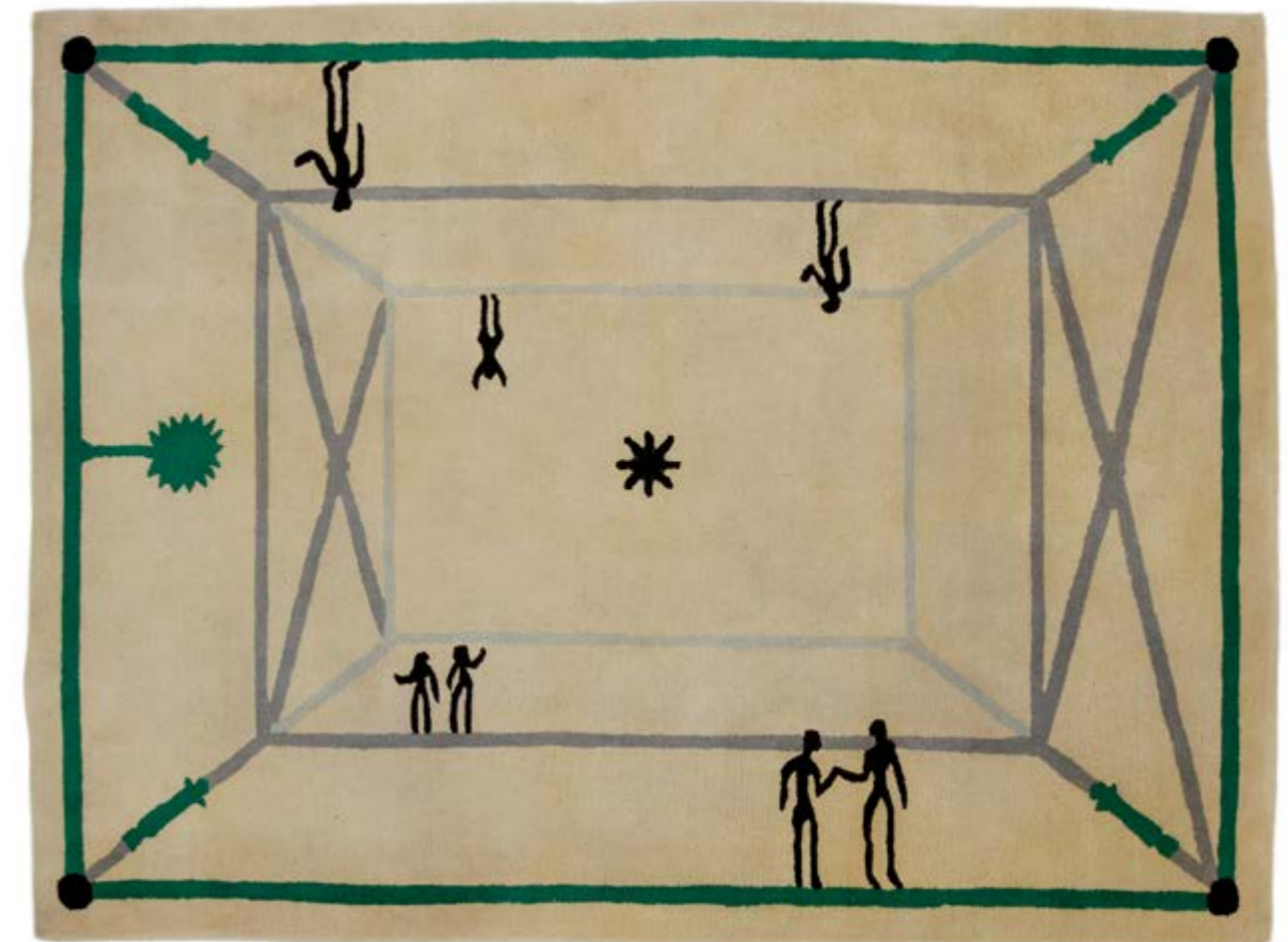
20

20. Fernand Léger (1881-1955), d'après  
*Visage à une main, fond ocre*  
Céramique à décor polychrome émaillé  
Signée du monogramme dans la masse  
Numérotée "142/250" sur l'étiquette d'éditeur,  
signée par Roland Brice et tampons à l'encre des  
Ateliers et Collection Roland Brice, au revers  
Modèle créé vers 1953  
44,5 x 31 x 6 cm  
8 000 / 12 000 €



21

21. Fernand Léger (1881-1955), d'après  
*Cheval sur fond jaune*  
Céramique à décor polychrome émaillé  
Signée du monogramme dans la masse  
Numérotée "113/250" sur l'étiquette d'éditeur  
au revers  
Modèle créé vers 1950  
45 × 38 × 6 cm  
8 000 / 12 000 €



22. Diego Giacometti (1901-1966)

*La Rencontre*  
Tapis  
Laine  
Signature brodée sur l'envers  
Signée par l'artiste et numérotée "19/100" sur le  
Bolduc sur l'envers  
Éditeur Art Surface, Paris  
Modèle créé en 1984  
175 x 236 cm  
20 000 / 30 000 €



23. Joan Miró (1893-1983)  
*Mangouste*  
Tapisserie  
Laine  
Signature brodée sur l'envers  
Éditée par Marie Cuttoli et la Galerie Lucie  
Weill-Seligmann, Paris  
Bolduc du lissier  
Modèle créé vers 1960  
200 x 150 cm  
10000 / 15000 €





24

**24. Piero Dorazio (1927-2005)**  
*Todi* - Pièce unique  
Plat en grès à décor émaillé  
Signé, titré et daté "1980" au revers  
Modèle créé en 1980  
Ø 37,8 cm  
400 / 600 €

**25. Joan Miró (1893-1983), d'après**

*Sans titre*  
Plaque en argile chamottée émaillée  
Numérotée "265/500" au feutre et cachets  
"Miró-Artigas" au revers  
Éditeur Fundació Llorens Artigas, Barcelone  
Modèle créé en 1992 d'après une oeuvre  
reproduite au catalogue raisonné de l'artiste  
sous le n°378  
25 x 25 cm  
Dans son emboîtement cartonné d'éditeur  
1500 / 2000 €



25

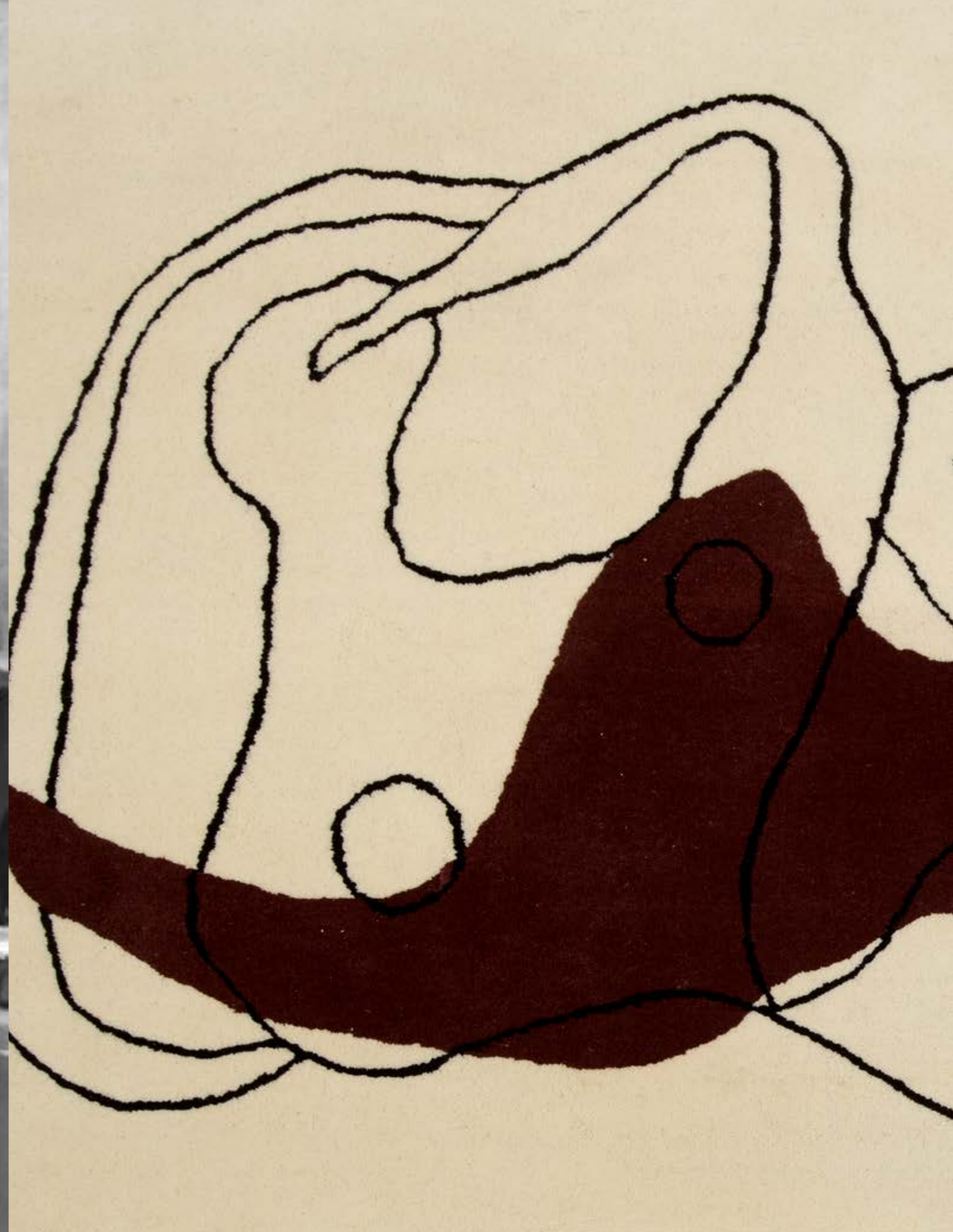


26

26. Sonia Delaunay (1885-1979)  
*Automne*  
Tapisserie  
Laine  
Tissée par les Ateliers Pinton à Aubusson  
d'après un carton de l'artiste  
Signée dans la trame et marque des Ateliers  
Bolduc sur l'envers  
Modèle créé vers 1970  
171 x 130 cm  
25 000 / 35 000 €



28. **Sonia Delaunay** (1885-1979), attribué à  
*Tissus simultanés*  
Toiles de coton imprimé polychrome  
Étiquette sur l'une, annotée "n°85", "Col. 2" et  
"fond gris" à l'encre  
Modèles créés vers 1925  
Dimensions respectives :  
52×15 cm / 70×33,5 cm (encadrée)  
46,5×14 cm / 65,5×49,5 cm (encadrées)  
3 000 / 4 000 €





29. Henri Laurens (1885-1954)  
*Nu*  
Tapis  
Laine  
Signature brodée sur l'envers  
Édité par Marie Cuttoli et la Galerie Lucie Weill-Seligmann, Paris  
Modèle créé vers 1940  
267 x 200 cm  
Bibliographie: Les tapis de Maîtres, galerie Lucie Weill-Seligmann  
7000 / 9000 €

29



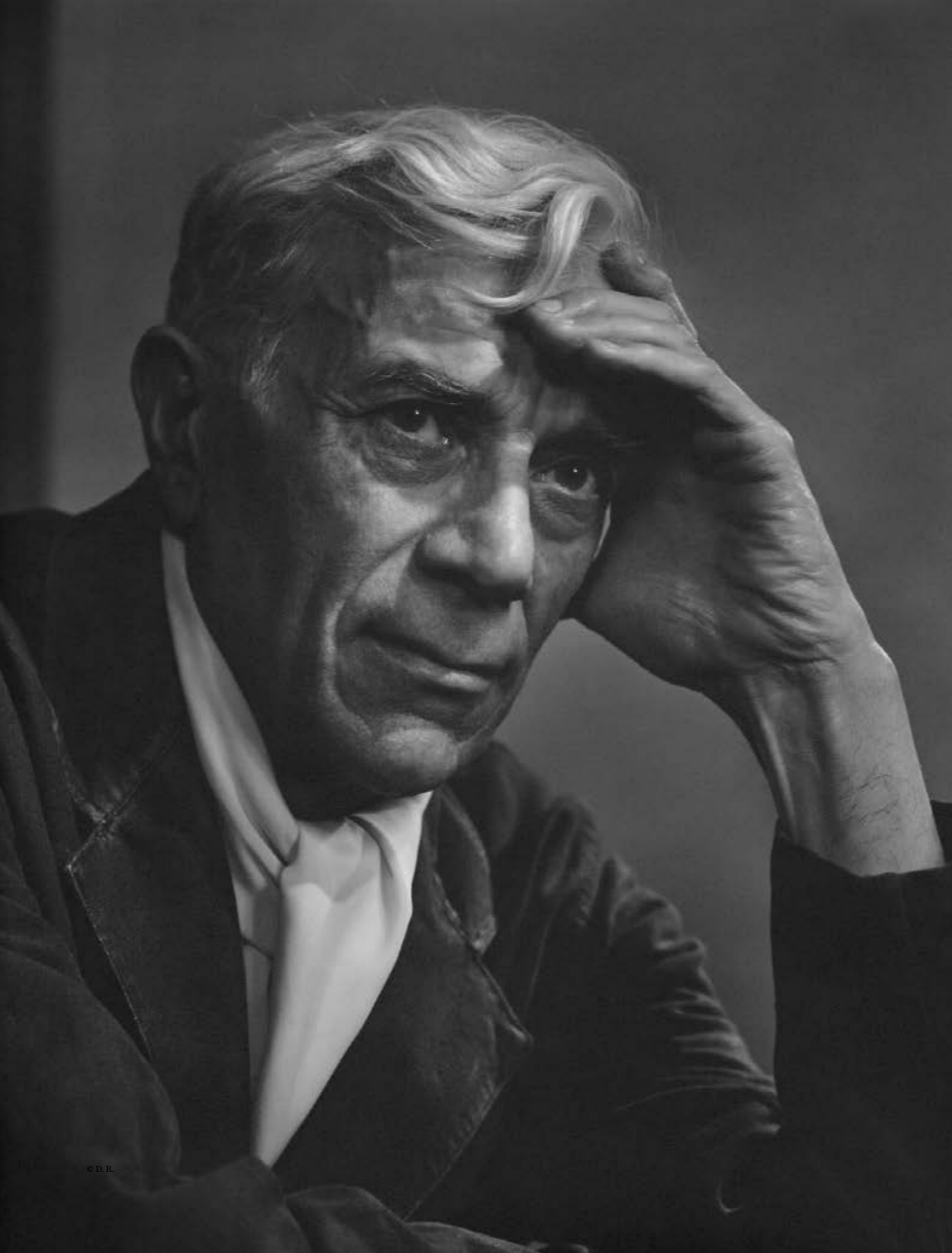
30. Henri Laurens (1885-1954)  
*Femme nue allongée dit la Nymphe*  
Tapis  
Laine  
Signature brodée sur l'envers  
Édité par Marie Cuttoli et la Galerie Lucie Weill-Seligmann, Paris  
Modèle créé vers 1940  
154 x 203 cm  
Bibliographie:  
- Les tapis de Maîtres, Galerie Lucie Weill-Seligmann  
- D. Paulvé, Marie Cuttoli Myrbor et l'invention de la tapisserie moderne, tapisserie reproduite p.59  
7000 / 9000 €

30



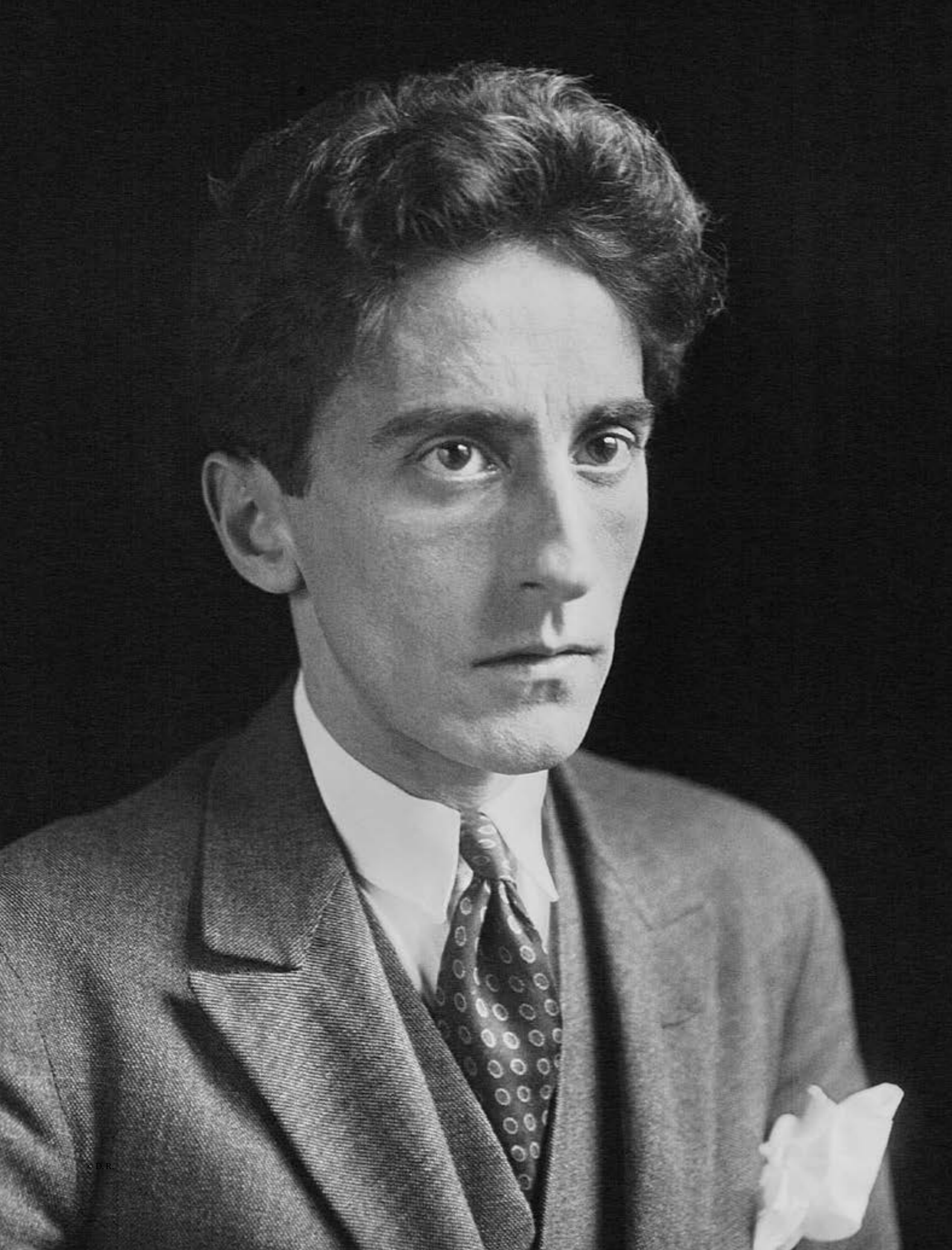
31

**31. Henri Matisse (1869-1954)**  
*Polynésie, le ciel*  
Fragment préparatoire pour la tapisserie finale  
Laine  
Tissée par les ateliers de la Manufacture  
Nationale de Beauvais  
Étiquette au revers titrée "Polynésie Le Ciel  
(fragment) de Matisse exécutée par Mr Jardon  
Chef des ateliers de la Manufacture Nationale  
de Beauvais"  
Une deuxième étiquette d'inventaire récente  
87 x 120 cm  
Bibliographie : Anne Coron, Henri Matisse, La  
Polynésie, Couleurs Contemporaines Ed., 2006,  
œuvre finale reproduite  
**4 000 / 6 000 €**



32

**32. Georges Braque (1882-1963), d'après**  
*Térée, plat C*  
Céramique émaillée  
Signée dans le motif et numérotée "1/8"  
Assiette présentée dans un encadrement en bois  
peint  
Ø 35,5 cm  
Provenance : Acquis auprès de la galerie Terre des  
Arts, Paris  
Un certificat de la Galerie Terre des Arts sera remis  
à l'acquéreur  
**7 000 / 9 000 €**







33

33. Jean Cocteau (1889-1963)  
*Méditerranée* - Pièce unique  
Tapisserie  
Laine  
Signée "Jean Cocteau", datée "1952" et titrée  
"Méditerranée" dans la trame  
Édité par Marie Cuttoli et la Galerie Lucie Weill-  
Seligmann, Paris  
Modèle créé en 1952  
225,5 × 100 cm  
Expositions :  
- Jean Cocteau, Isetan Museum of Art, Japon, 1993  
- Jean Cocteau et la Méditerranée, Musée Cantini et  
Palais des Arts, Marseille, 2009/2010  
- Cocteau Design, Musée Jean Cocteau, Le Bastion -  
Menton, 2019/2020  
50 000 / 70 000 €



34



35

**34. Jean Cocteau (1889-1963)**

*Azèque*

Plat en terre de faïence blanche, engobe gris et émaux turquoise, rouges, noirs et blancs  
Signé "Jean Cocteau" et daté "1957"

Annoté "Edition originale de Jean Cocteau, Atelier Madeline Jolly" et numéroté "3/25" au revers

Modèle créé en 1958  
Ø 30,5 cm

Bibliographie: A. Guédras, Jean Cocteau, Catalogue raisonné des poteries et céramiques, n°60

Un certificat d'authenticité sera remis à l'acheteur  
**3500 / 4500 €**

**35. Jean Cocteau (1889-1963)**

*La Joconde*

Plat en terre de faïence blanche, crayons d'oxyde noir et bleu, émaux noirs et rouges

Signé "Jean Cocteau", situé et daté "Villefranche 1958"

Annoté "Edition originale de Jean Cocteau, Atelier Madeline Jolly" et numéroté "35/50" au revers

Modèle créé en 1958  
Ø 30 cm

Bibliographie: A. Guédras, Jean Cocteau, Catalogue raisonné des poteries et céramiques, n°38

Un certificat d'authenticité sera remis à l'acheteur  
**3500 / 4500 €**

**36. Jean Cocteau (1889-1963)**

*La femme au chignon*

Plat en terre de faïence blanche, crayon d'oxyde bleu et émaux noir, vert, bleu et rouge

Signé "Jean Cocteau" et daté "1957"

Annoté "Edition originale de Jean Cocteau, Atelier Madeline Jolly" et numéroté "13/15" au revers

Modèle créé en 1957  
Ø 30 cm

Bibliographie: A. Guédras, Jean Cocteau: Poteries catalogue des céramiques 1957 - 1963, n°21

**4000 / 6000 €**



36



37



38

**37. Jean Cocteau (1889-1963)**

*Atalante et Hippomèbe*

Plat en terre de faïence blanche, engobe gris, crayons à l'oxyde bleu, brun, jaune et ocre  
Signé "Jean Cocteau"

Annoté "Edition originale de Jean Cocteau, Atelier Madeline Jolly" et numéroté "17/20" au revers

Modèle créé en 1958

Ø 31,5 cm

Bibliographie: A. Guédras, Jean Cocteau, Catalogue raisonné des poteries et céramiques, n°46

Un certificat d'authenticité sera remis à l'acheteur

**4000 / 6000 €**

**38. Jean Cocteau (1889-1963)**

*Don Quichotte*

Plat en terre de faïence blanche, engobe gris, crayons à l'oxyde noir, brun, jaune et ocre  
Signé "Jean Cocteau" et daté "1958"

Annoté "Edition originale de Jean Cocteau, Atelier Madeline Jolly" et numéroté "29/50" au revers

Modèle créé en 1958

Ø 36 cm

Bibliographie: A. Guédras, Jean Cocteau, Catalogue raisonné des poteries et céramiques, n°102

Un certificat d'authenticité sera remis à l'acheteur

**5000 / 7000 €**

**39. Jean Cocteau (1889-1963)**

*Orphée à la lyre*

Tapiserie

Laine

Tissée par les Ateliers Raymond Picaud à Aubusson d'après un carton de l'artiste

Signée dans la trame et monogramme de l'atelier  
Justifiée "épreuve d'artiste" sur le Bolduc sur l'envers

Modèle créé vers 1960

86 x 63 cm

**3000 / 4000 €**



39



40

40. Jean Cocteau (1889-1963)  
*Le Caducée*  
Tapisserie  
Laine  
Signée et datée "1963", monogramme du lissier  
Moulin de Vauboyen, Bièvres, dans la trame  
Édition à 100 exemplaires  
Modèle créé en 1963  
117 x 89 cm  
700 / 900 €

41. Jean Cocteau (1889-1963)  
*Petit Faune boudeur*  
Vase de forme en terre de faïence rouge  
Annoté "Edition originale de Jean Cocteau,  
Atelier Madeline Jolly" et numéroté "11/25" au  
revers  
Modèle créé en 1958  
24 x 17 cm (hors tout)  
Bibliographie: A. Guédras, Jean Cocteau: Poteries  
catalogue des céramiques 1957 - 1963, n°294  
Un certificat d'authenticité sera remis à l'acheteur  
4000 / 6000 €

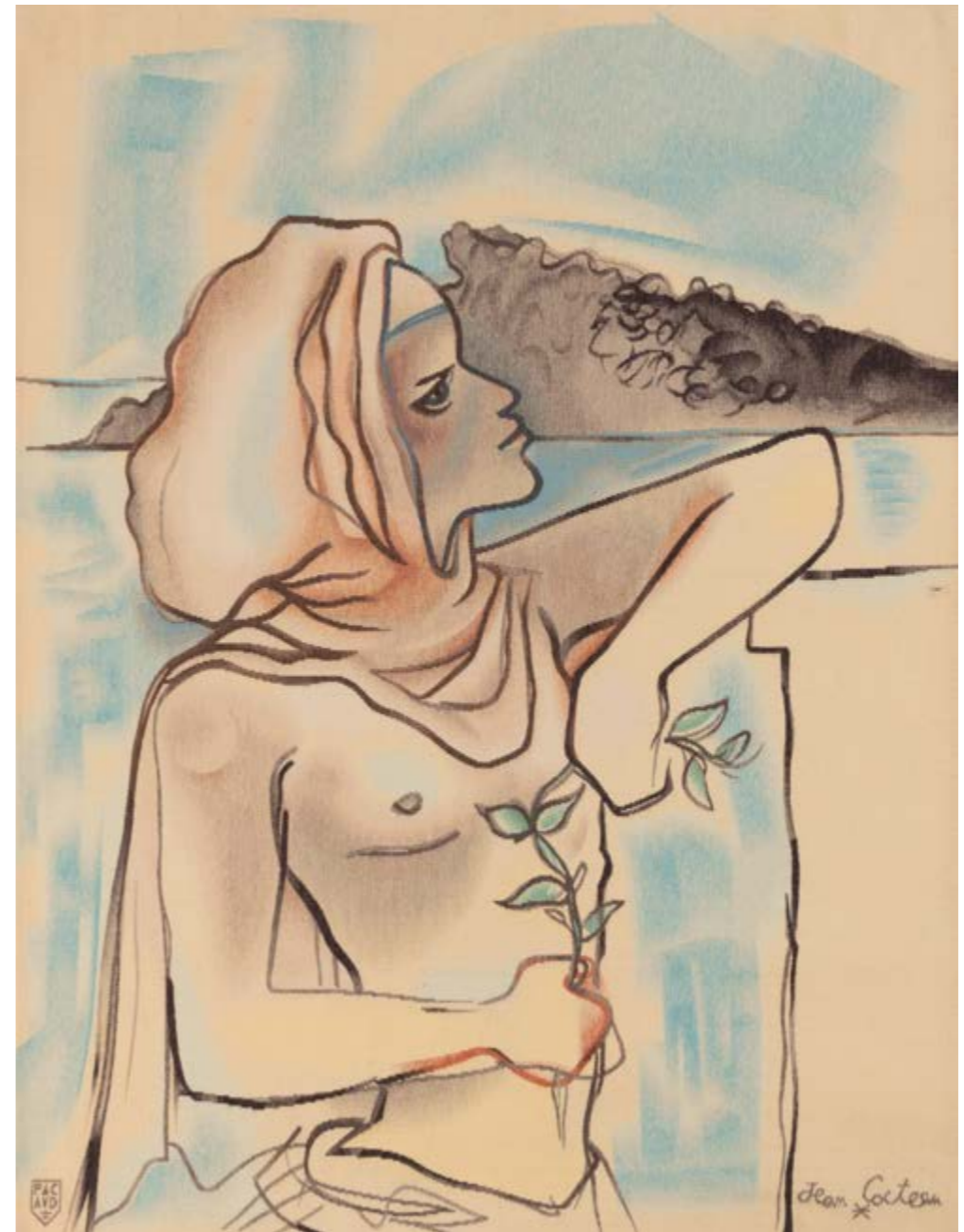


41



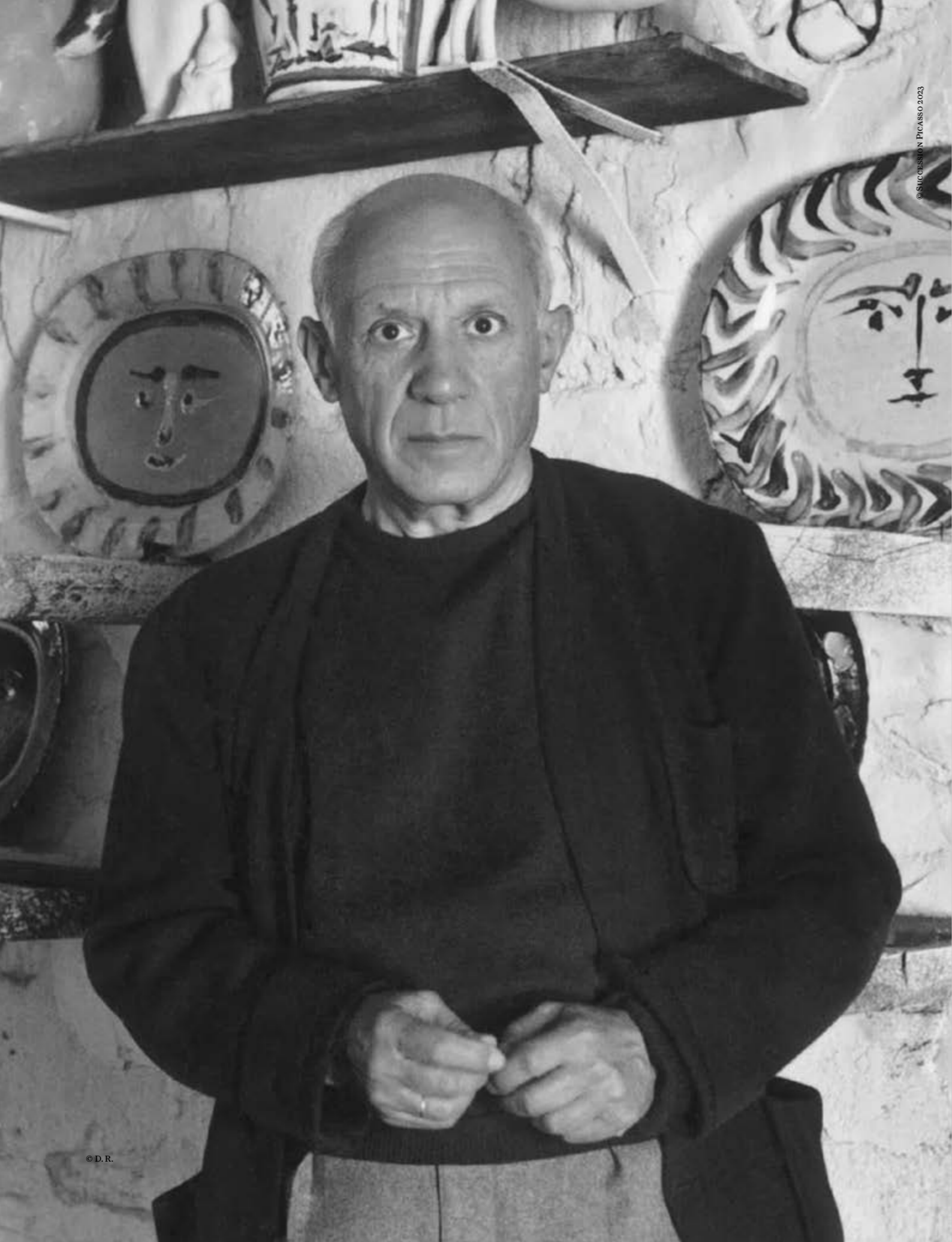
42

**42. Jean Cocteau (1889-1963)**  
*L'Oeil en coin*  
Plat en terre de faïence rouge, engobe bleu, crayons d'oxyde brun et blanc et émaux bleus et rouges  
Signé "Jean Cocteau" et daté "1957"  
Annoté "Edition originale de Jean Cocteau, Atelier Madeline Jolly" et numéroté "9/30" au revers  
Modèle créé en 1962  
Ø 30,5 cm  
Bibliographie: A. Guédras, Jean Cocteau, Catalogue raisonné des poteries et céramiques, n°186  
**3500 / 4500 €**



43

**43. Jean Cocteau (1889-1963)**  
*Homme accoudé*  
Tapisserie  
Tissée par les Ateliers Raymond Picaud à Aubusson d'après un carton de l'artiste  
Signée et marquée des Ateliers dans la trame  
Justifiée "épreuve d'artiste" sur le Bolduc sur l'envers  
131 x 95 cm  
Exposition: "Cocteau Design", Musée Jean Cocteau, Le Bastion, Menton, 2019/2020  
Note: Le modèle de cette tapisserie reprend la décoration de la "Villa de la Croix Fleurie" dite "Villa Kia Ora" à Pramouquier, le sujet de gauche autour du manteau de la cheminée.  
**5000 / 7000 €**



© SUCCESSION PICASSO 2023

© D.R.





**44. Pablo Picasso (1881-1973)**  
*Composition aux trois couleurs dit Le Vase*  
Tapis  
Laine  
Daté dans la trame "11.3.47"  
Signature brodée sur l'envers  
Édité par Marie Cuttoli et la Galerie Lucie Weill-  
Seligmann, Paris  
Modèle créé vers 1960  
150 x 202 cm  
Bibliographie :  
- Teppiche, Galerie Beyeler, Bâle, reproduit au  
catalogue d'exposition  
- Charles Slatkin Galleries, Inc., Contemporary  
French Tapestries, 1965, reproduit p.8  
**10 000 / 15 000 €**



45

45. Pablo Picasso (1881-1973)

*Danseurs*

Plat en terre de faïence blanche, gravure soulignée de couverte, fond patiné noir, ivoire et brun

Cachets en creux "Madoura Plein Feu" et "Empreinte originale de Picasso" au revers

Édition à 500 exemplaires

Modèle créé en 1956

Ø 19 cm

Bibliographie: A. Ramié, Picasso: Catalogue de l'œuvre céramique édité 1947-1971, n°388

5000 / 7000 €

46. Pablo Picasso (1881-1973)

*Chouette Femme*

Pichet en terre de faïence blanche, décor à l'engobe noir et émail blanc

Inscription "Edition Picasso Madoura"

Cachets en creux "Edition Picasso" et "Madoura Plein Feu", au revers

Édition à 500 exemplaires

Modèle créé en 1951

H 30 cm

Bibliographie: A. Ramié, Picasso: Catalogue de l'œuvre céramique édité, 1947-1971, n° 119

10 000 / 15 000 €



46





47

**47. Pablo Picasso (1881-1973)**  
*Sujet poisson*  
Pichet en terre de faïence rouge, décor à l'engobe noir et blanc  
Inscription "Edition Picasso"  
Cachets en creux "Edition Picasso" et "Madoura Plein Feu" au revers  
Édition à 500 exemplaires  
Modèle créé en 1952  
13 x 22,5 cm  
Bibliographie: A. Ramié, Picasso: Catalogue de l'œuvre céramique édité 1947-1971, n° 139  
**5000 / 7000 €**

**48. Pablo Picasso (1881-1973)**  
*Visage*  
Pichet en terre de faïence blanche sous couverte, décor à l'engobe  
Inscription "Edition Picasso Madoura"  
Cachets en creux "Edition Picasso" et "Madoura Plein Feu" au revers  
Édition à 500 exemplaires  
Modèle créé en 1955  
H 30,7 cm  
Bibliographie: A. Ramié, Picasso: Catalogue de l'œuvre céramique édité 1947-1971, n° 288  
**8000 / 12000 €**



48



© SUCCESSION PICASSO 2023



© D.R.



**49. Pablo Picasso (1881-1973)**  
*Visage* - Pièce unique  
Plat en terre de faïence rouge, décor aux engobes sous couverte  
Daté "24.2.59" au revers  
Modèle créé en 1959  
Ø 31,5cm  
Provenance : Succession Picasso puis collection Paul Lombard  
Un certificat du Comité Picasso sera remis à l'acquéreur  
**100 000 / 150 000 €**



© SUCCESSION PICASSO 2023

**50. Pablo Picasso (1881-1973)**

*Profil de Jacqueline*

Plat rond en terre de faïence blanche, décor en relief

Cachets en creux "Madoura Plein Feu et "Empreinte Originale de Picasso / Edition Picasso" au revers

Édition à 100 exemplaires

Modèle créé en 1956

Ø 41,5 cm

Bibliographie : A. Ramié, Picasso : Catalogue de l'œuvre céramique édité 1947-1971, n°309

20 000 / 30 000 €





© SUCCESSION PICASSO 2023

**51. Pablo Picasso (1881-1973)**

*Yan soleil*

Pichet en terre de faïence rouge, partiellement gravé, décor à l'engobe noir

Inscription "Edition Picasso"

Cachets en creux, "Madoura Plein Feu" et

"Edition Picasso" au revers

Numéroté "61/300"

Modèle créé en 1963

H 27 cm

Bibliographie : A. Ramié, Picasso : Catalogue de l'œuvre céramique édité 1947-1971, n°516

**7 000 / 9 000 €**

**52. Pablo Picasso (1881-1973)**

*Yan petites têtes*

Pichet en terre de faïence rouge, partiellement gravé, décor à l'engobe noir

Inscription "Edition Picasso Madoura"

Cachets en creux, "Madoura Plein Feu" au

revers

Numéroté "48/300"

Modèle créé en 1963

H 27 cm

Bibliographie : A. Ramié, Picasso : Catalogue de l'œuvre céramique édité 1947-1971, n°515

**5 000 / 7 000 €**



51



52



**53. Pablo Picasso (1881-1973)**

*Jacqueline*

Tapis

Laine

Signature brodée sur l'envers

Édité par Marie Cuttoli et la Galerie Lucie Weill-Seligmann, Paris

Modèle créé vers 1960

Édition à 10 exemplaires non numérotés

180 x 230 cm

Bibliographie :

- Les tapis de Maitres, galerie Lucie Weill-Seligmann, reproduit sous le n°26

- Charles Slatkin Galleries, Inc., Contemporary French Tapestries, New York, 1965, reproduit pp. 6 et 20

**20 000 / 30 000 €**



54. Pablo Picasso (1881-1973)  
*Vase aux chèvres*  
Terre de faïence blanche, décor à la paraffine oxydée et émail blanc  
Cachets en creux "Empreinte originale de Picasso" et "Madoura plein feu" au revers  
Édition à 40 exemplaires  
Modèle créé en 1952  
19 x 23 cm  
Bibliographie: A. Ramié, Picasso: Catalogue de l'oeuvre céramique édité, 1947-1971, n° 156  
15 000 / 20 000 €





55. Pablo Picasso (1881-1973)

*Chouette aux traits*

Pichet en terre de faïence blanche, partiellement

gravé, décor à l'engobe et glaçure colorée

Inscription "Edition Picasso"

Cachets en creux "Edition Picasso" et "Madoura

Plein Feu" au revers

Édition à 300 exemplaires

Modèle créé en 1951

H 28,5 cm

Bibliographie : A. Ramié, Picasso : Catalogue de  
l'oeuvre céramique édité, 1947-1971, n° 121

10 000 / 15 000 €







56

56. Pablo Picasso (1881-1973)

*Hibou*

Pichet en terre de faïence blanche, décor aux engobes et glaçure colorée

Inscription "Edition Picasso Madoura"

Cachets en creux "Madoura Plein Feu" et

"d'après Picasso" au revers

Édition à 200 exemplaires

Modèle créé en 1954

H 12,4 cm

Bibliographie: A. Ramié, Picasso: Catalogue de l'œuvre céramique édité 1947-1971, n°252

4000 / 6000 €

57. Pablo Picasso (1881-1973)

*Sujet Poule*

Pichet en terre de faïence blanche, décor aux oxydes et émail blanc

Inscription "Edition Picasso Madoura"

Cachets en creux "Madoura Plein feu" au revers

Édition à 500 exemplaires

Modèle créé en 1954

13,5 x 17 cm

Bibliographie: A. Ramié, Picasso: Catalogue de l'œuvre céramique édité 1947-1971, n°250

5000 / 7000 €



57



58

58. Pablo Picasso (1881-1973)

*Toros*

Assiette en terre de faïence blanche, décor aux engobes et à la paraffine oxydée, émail blanc, bleu, vert et noir  
Inscription "Edition Picasso Madoura"  
Cachets en creux "Edition Picasso" et "Madoura Plein Feu" au revers  
Modèle créé en 1956  
Ø 19,7 cm  
Bibliographie: A. Ramié, Picasso: Catalogue de l'œuvre céramique édité 1947-1971, n°161  
2000 / 3000 €

59. Pablo Picasso (1881-1973)

*Corrida*

Plat en terre de faïence blanche, décor à la paraffine oxydée, bain d'émail blanc, brun, vert  
Cachets en creux "Madoura Plein Feu" et "Empreinte originale de Picasso" au revers  
Édition à 200 exemplaires  
Modèle créé en 1953  
Ø 43 cm  
Bibliographie: A. Ramié, Picasso: Catalogue de l'œuvre céramique édité 1947-1971, n°181  
8000 / 12000 €



59



60

**60. Pablo Picasso (1881-1973)**

*Têtes*

Pichet en terre de faïence blanche, décor à la paraffine oxydée, émail noir et blanc  
Inscription "Edition Picasso"  
Cachets en creux "Edition Picasso" et "Madoura Plein Feu" au revers  
Édition à 500 exemplaires  
Modèle créé en 1956  
13 x 15 cm

Bibliographie: A. Ramié, Picasso: Catalogue de l'œuvre céramique édité 1947-1971, n°368

**4000 / 6000 €**

**61. Pablo Picasso (1881-1973)**

*Têtes*

Pichet en terre de faïence blanche, décor à la paraffine oxydée, émail noir et blanc  
Inscription "Edition Picasso Madoura"  
Cachets en creux "Edition Picasso" et "Madoura Plein Feu" au revers  
Édition à 500 exemplaires  
Modèle créé en 1956  
13 x 15 cm

Bibliographie: A. Ramié, Picasso: Catalogue de l'œuvre céramique édité 1947-1971, n°367

**4000 / 6000 €**



61



62



63



64

**62. Pablo Picasso (1881-1973)**  
*Oiseau au ver*  
 Coupelle en terre de faïence blanche, décor à la paraffine oxydée et émail blanc  
 Inscription "Edition Picasso"  
 Cachets en creux "Edition Picasso" et "Madoura Plein feu" au revers  
 Édition à 500 exemplaires  
 Modèle créé en 1952  
 Ø 16 cm  
 Bibliographie: A. Ramié, Picasso: Catalogue de l'oeuvre céramique édité 1947 - 1971, n°172  
**2000 / 3000 €**

**63. Pablo Picasso (1881-1973)**  
*Oiseau sur la branche*  
 Coupelle en terre de faïence blanche, décor à l'oxyde noir et glaçure blanche  
 Inscription "Edition Picasso"  
 Cachets en creux "Edition Picasso" et "Madoura Plein feu" au revers  
 Édition à 500 exemplaires  
 Modèle créé en 1956  
 Ø 14,5 cm  
 Bibliographie: A. Ramié, Picasso: Catalogue de l'oeuvre céramique édité 1947-1971, n°175  
**2000 / 3000 €**

**64. Pablo Picasso (1881-1973)**  
*Oiseau à la buppe*  
 Coupelle en terre de faïence, décor à la paraffine oxydée et émail blanc  
 Cachets en creux "Madoura plein feu" et "Edition Picasso" au revers  
 Édition à 500 exemplaires  
 Modèle créé en 1952  
 Ø 15 cm  
 Bibliographie: A. Ramié, Picasso: Catalogue de l'oeuvre céramique édité 1947 - 1971, n°173  
**2000 / 3000 €**

**65. Pablo Picasso (1881-1973)**  
*Oiseau au soleil*  
 Coupelle rond tourné en terre de faïence blanche, décor à la paraffine oxydée, émail blanc  
 Inscription "Edition Picasso"  
 Cachets en creux "Edition Picasso" et "Madoura Plein Feu" au revers  
 Édition à 500 exemplaires  
 Modèle créé en 1952  
 Ø 15 cm  
 Bibliographie: A. Ramié, Picasso: Catalogue de l'oeuvre céramique édité 1947-1971, n°174  
**2000 / 3000 €**



65

**66. Pablo Picasso (1881-1973)**

*Picador*

Bol en terre de faïence rouge, décor aux engobes et à la paraffine, glaçure partiellement émaillée  
Inscription "Edition Picasso Madoura" au revers

Numéroté "153/500"

Modèle créé en 1953

H 8 cm, Ø 16,5 cm

Bibliographie: A. Ramié, Picasso: Catalogue de l'œuvre céramique édité 1947-1971, n°211

**3000 / 4000 €**

**67. Pablo Picasso (1881-1973)**

*Visage*

Coupelle en terre de faïence blanche, décor aux engobes sous glaçure  
Inscription "Edition Picasso Madoura" au revers

Édition à 500 exemplaires

Modèle créé en 1955

H, 6,5 cm, Ø 13 cm

Bibliographie: A. Ramié, Picasso: Catalogue de l'œuvre céramique édité 1947-1971, n°290

**3000 / 4000 €**

**68. Pablo Picasso (1881-1973)**

*Picador*

Bol en terre de faïence blanche, décor aux engobes et à la paraffine et à l'émail blanc  
Inscription "Edition Picasso Madoura" au revers

Édition à 500 exemplaires

Modèle créé en 1955

Ø 12,5 cm

Bibliographie: A. Ramié, Picasso: Catalogue de l'œuvre céramique édité 1947-1971, n°289

**2500 / 3500 €**





69



70

69. Pablo Picasso (1881-1973)

*Picador et Taureau*

Assiette en terre de faïence blanche, décor à

l'oxyde noir, partiellement émaillée

Cachets en creux "Empreinte originale de

Picasso" et "Madoura Plein Feu" au revers

Édition à 500 exemplaires

Modèle créé en 1953

Ø 25,5 cm

Bibliographie: A. Ramié, Picasso: Catalogue de  
l'œuvre céramique édité 1947-1971, n°194

4000 / 6000 €

70. Pablo Picasso (1881-1973)

*Picador, modèle carré*

Assiette en terre de faïence blanche, décor aux

engobes et paraffine oxydée

Cachets en creux "Madoura Plein Feu" et

"Edition Picasso" au revers

Édition à 500 exemplaires

Modèle créé en 1952

Ø 19 cm

Bibliographie: A. Ramié, Picasso: Catalogue de  
l'œuvre céramique édité 1947-1971, n°160

2000 / 3000 €

71. Pablo Picasso (1881-1973)

*Picador et taureau*

Plat en terre de faïence blanche, décor à la

paraffine oxydée, émail noir et blanc

Inscription "Edition Picasso"

Cachets en creux "Empreinte originale de

Picasso" et "Madoura Plein Feu" au revers

Édition à 200 exemplaires

Modèle créé en 1953

Ø 18,5 cm

Bibliographie: A. Ramié, Picasso: Catalogue de  
l'œuvre céramique édité 1947-1971, n°195

4000 / 6000 €

71





72

**72. Pablo Picasso (1881-1973)**  
*Colombe sur lit de paille*  
Plat en terre de faïence blanche, décor aux engobes, gravé au couteau, émail blanc au pinceau sous couverte rouge, jaune, blanc et noir  
Inscription "SR nouvelle édition / Madoura / d'après Picasso" et cachets en creux "d'après Picasso" et "Madoura Plein feu" au revers  
Édition à 300 ex.  
Modèle créé en 1949  
32 × 38,5 cm  
Bibliographie: A. Ramié, Picasso: Catalogue de l'œuvre céramique édité 1947-1971, n°79  
7000 / 9000 €

**73. Pablo Picasso (1881-1973)**  
*Corrida sur fond noir*  
Plat en terre de faïence blanche, partiellement gravée, décor aux engobes et glaçure colorée  
Daté "25.9.53."  
Cachets en creux "Madoura Plein Feu" et "Edition Picasso" au revers  
Édition à 500 exemplaires  
Modèle créé en 1953  
31,5 × 38,5 cm  
Bibliographie: A. Ramié, Picasso: Catalogue de l'œuvre céramique édité 1947-1971, n°198  
7000 / 9000 €



73



© SUCCESSION PICASSO 2023

**74. Pablo Picasso (1881-1973)**

*Femme*

Pichet en terre de faïence blanche, décor aux engobes et glaçure colorée

Inscription "Edition Picasso"

Cachets en creux "Madoura Plein Feu" et

"D'après Picasso" au revers

Édition à 100 exemplaires

Modèle créé en 1955

H 33 cm

Bibliographie: A. Ramié, Picasso: Catalogue de

l'œuvre céramique édité 1947-1971, n°297

10 000 / 15 000 €







75



76

**75. Pablo Picasso (1881-1973)**  
*Tête de chèvre de profil - 1950*  
Plat en terre de faïence blanche, décor aux engobes sous couverte partielle au pinceau  
Numérotée "62/200", annotée "K113", "Édition Picasso" et cachet en creux "Empreinte Originale de Picasso" au revers  
Ø 25,5 cm  
*Bibliographie*: A. Ramié, Picasso: Catalogue de l'œuvre céramique édité 1947-1971, n°112  
**5000 / 7000 €**

**76. Pablo Picasso (1881-1973)**  
*Tête de chèvre de profil - 1950*  
Plat en terre de faïence blanche, décor à la paraffine oxydée et bain de couverte, à décor en relief brun, ocre et vert sur fond crème  
Cachets en creux "Madoura Plein Feu" et "Empreinte Originale de Picasso" au revers  
Édition à 60 exemplaires non numérotés  
Ø 25,5 cm  
*Bibliographie*: A. Ramié, Picasso: Catalogue de l'œuvre céramique édité 1947-1971, n°110  
**5000 / 7000 €**

**77. Pablo Picasso (1881-1973)**  
*Profil de taureau*  
Plat en terre de faïence blanche, décor à l'oxyde noir et glaçure blanche  
Cachets en creux "Madoura Plein Feu" et "Empreinte originale de Picasso" au revers  
Édition à 450 exemplaires  
Modèle créé en 1956  
Ø 26 cm  
*Bibliographie*: A. Ramié, Picasso: Catalogue de l'œuvre céramique édité 1947-1971, n°317  
**4000 / 6000 €**



77



78

**78. Zao Wou-Ki (1920-2013)**

*Nocturne*

Tapis

Laine

Tissé d'après un carton de l'artiste réalisé en 1986

Exemplaire non signé

Titré et numéroté "51/100" sur le Bolduc sur

l'envers

Édition Artcurial

Modèle créé en 1987

241 x 206 cm

**8 000 / 12 000 €**



79. Chu Teh-Chun (1926-2014)  
*Sans titre*  
Plat en terre de faïence émaillée  
Signé et daté "2014"  
Numéroté "10/40" et cachets de la Manufacture  
"La Tuilerie à Treigny" et "Enrico Navarra" au  
revers  
Modèle créé en 2004  
Ø 54 cm  
5000 / 7000 €

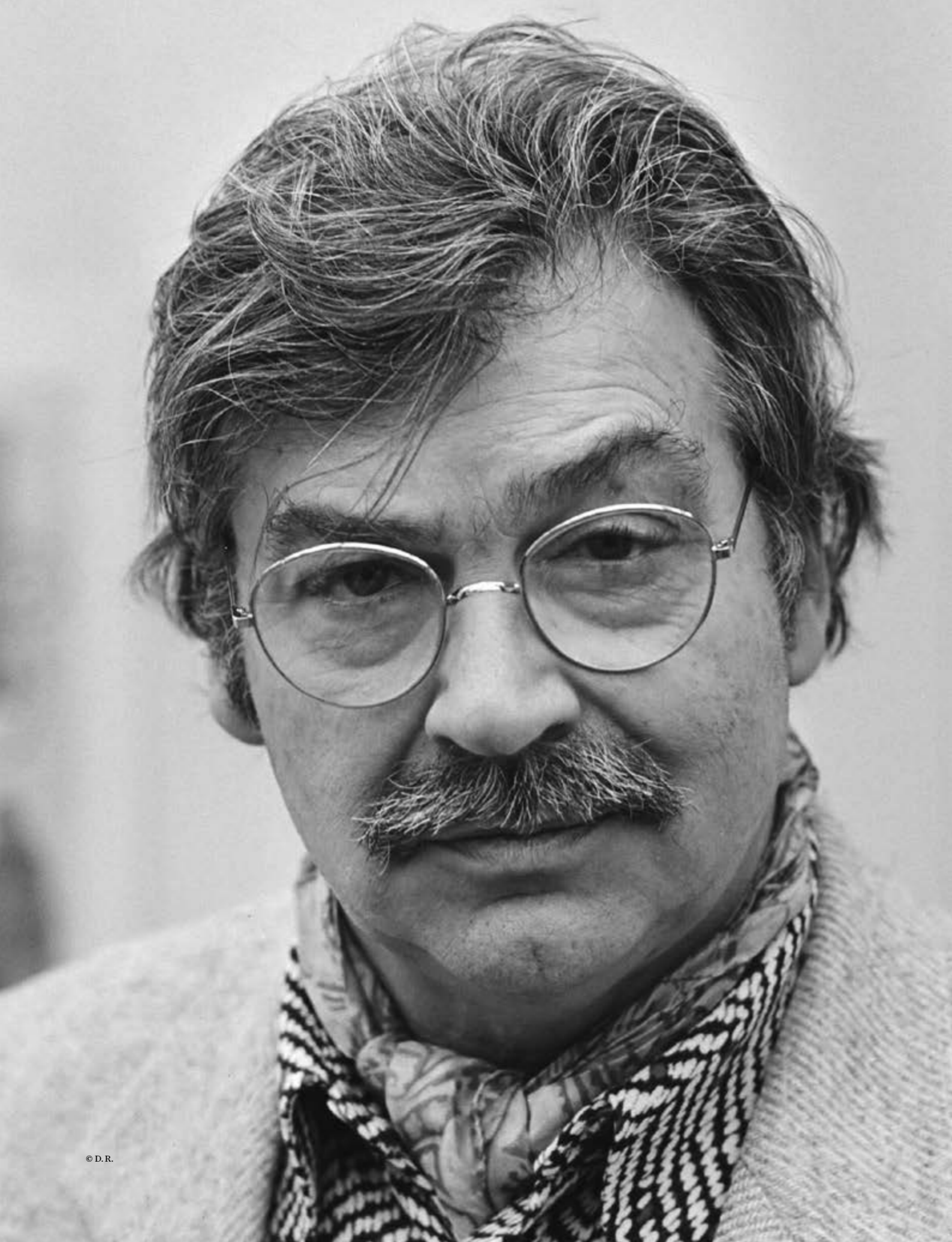


80

- 80. Chu Teh-Chun (1920-2014)**  
*Sièle F34*  
Sculpture en terre de faïence fine émaillée  
Signée et datée "2008", titrée F34, numérotée  
"1/8", cachet "La Tuilerie 89520 Treigny" au  
revers  
Modèle exécuté en 2008  
13 x 94 x 3 cm  
**4000 / 6000 €**
- 81. Zao Wou Ki (1921-2013)**  
*Orchidée*  
Assiette en terre de faïence et impression  
sérigraphique  
Signée et datée "Zao Wou Ki 86" dans le motif  
Annotée au verso "Vingt ans de B.S.N. 1966-  
1986: BSN existe, BSN se développe grâce à  
l'instinct, l'imagination et le courage de tous, juin  
86, © Zao Wou-Ki, Édité par Atelier de Segries"  
Modèle créé en 1986  
Ø 31 cm  
**500 / 700 €**



81



82. Karel Appel (1921-2006)  
Abstract - Pièce unique  
Tapisserie  
Laine  
Signée dans la trame en bas à gauche  
Tissée par les Ateliers Georges Goldstein  
à Nazareth  
Numéro d'inventaire "174" au stylo sur  
le Bolduc du lissier, sur l'envers  
Modèle créé en 1965  
278 x 212 cm  
15 000 / 20 000 €



83

83. Jan Voss (né en 1936)

*Sans titre* - Pièce unique

Deux panneaux de lave émaillée

Modèle créé en 1991

150 x 100 cm (chaque panneau)

Provenance :

- Galerie Lelong, Paris

- Collection particulière, Paris

Un certificat de la Galerie Lelong sera remis à l'acquéreur

12000 / 18000 €



84



85

**84. Corneille** (Guillaume Cornelis van Beverloo, dit) (1922-2010)  
*Sans titre*  
Plat  
Céramique émaillée  
Signé et daté "1955" dans le motif  
Annoté "Ceramiche Italia Albisola" au revers  
Modèle créé en 1955  
Ø 39,5 cm  
800 / 1200 €

**85. Corneille** (Guillaume Cornelis van Beverloo, dit) (1922-2010)  
Vase  
Grès à décor gravé et émaillé  
Signé et daté "1998" sur la panse  
Modèle créé en 1998  
H 42 cm  
2000 / 3000 €

**86. Jan Voss** (né en 1936)  
*Sans titre - Pièce unique*  
Grès chamoté émaillé  
40 x 40 x 15 cm  
Modèle créé en 1991  
Provenance :  
- Galerie Lelong, Paris  
- Collection particulière, Paris  
Un certificat de la Galerie Lelong sera remis à l'acquéreur  
1200 / 1800 €



86



**87. Alfred Manessier (1911-1993)**

*Feu de joie* - Pièce unique

Tapisserie

Tissée par les Ateliers Plasse Le Caisne, d'après  
un carton de l'artiste

Marque des Ateliers dans la trame

Modèle créé en 1974

178 x 283 cm

Bibliographie : Manessier. œuvre tissée. tapisseries,  
vêtements liturgiqu. [exposition, Musée Payerne ;  
Aubusson ; Arras ; Besançon ; Angers, 27 mars  
1993 - octobre 1994], reproduit pp.80-81

Note : On joint deux descentes de lit au modèle

**4 000 / 6 000 €**





88



89

**88. Roberto Crippa (1921-1972)**

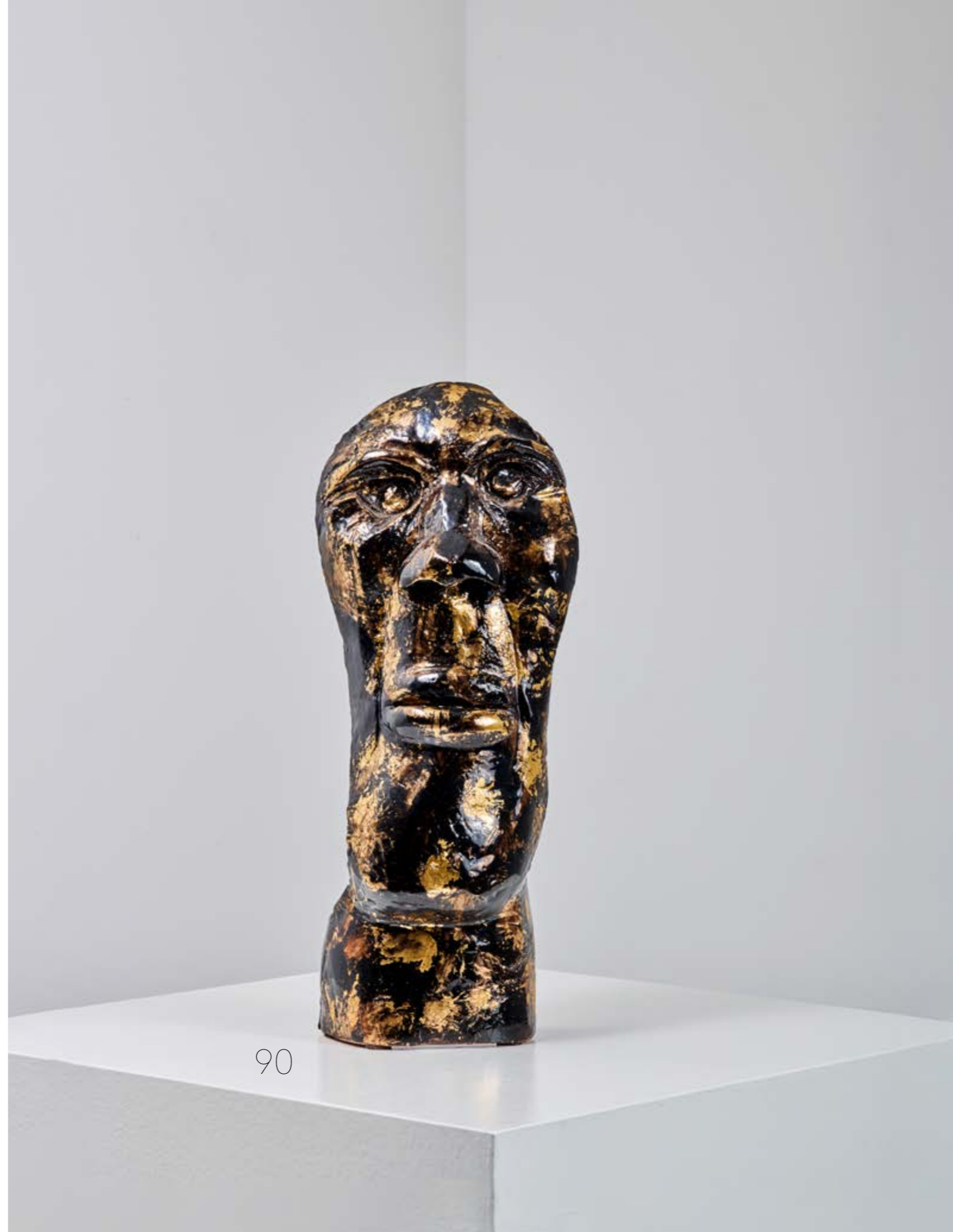
*Sans titre* - Pièce unique  
Plat en grès à décor émaillé  
Signé au revers  
Modèle créé vers 1960  
H 8 cm, Ø 28,5 cm  
800 / 1200 €

**89. Roberto Crippa (1921-1972)**

*Sans titre* - Pièce unique  
Plat en grès à décor émaillé  
Signé au revers  
Modèle créé vers 1960  
H 6 cm, Ø 28 cm  
800 / 1200 €

**90. Gio Colucci (1892-1974)**

*Masque* - Pièce unique  
Sculpture en céramique émaillée noire et or  
Signée du monogramme au revers  
Modèle créé vers 1950  
50 x 20 x 14 cm  
1500 / 2000 €



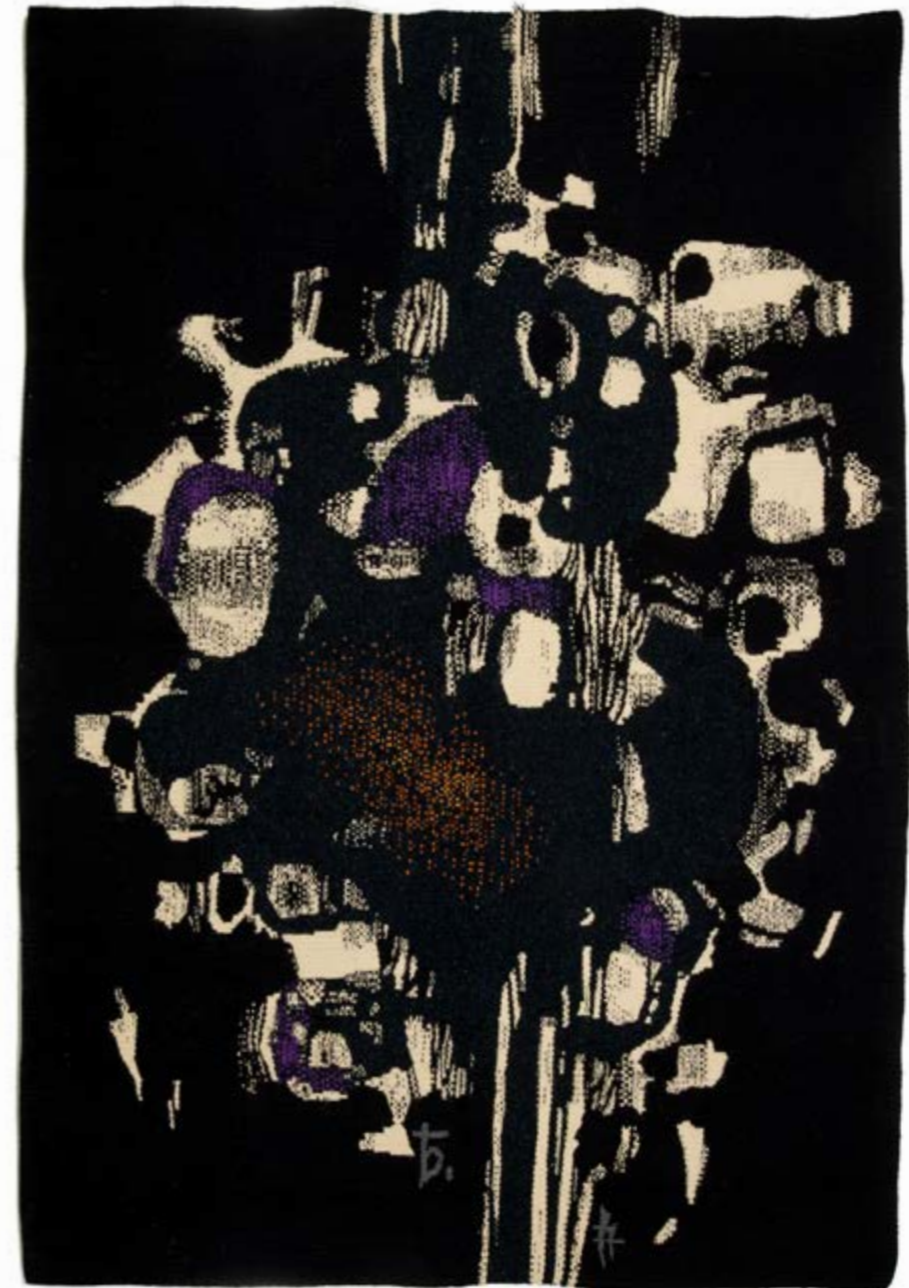
90



91

**91. André Borderie (1923-1998)**

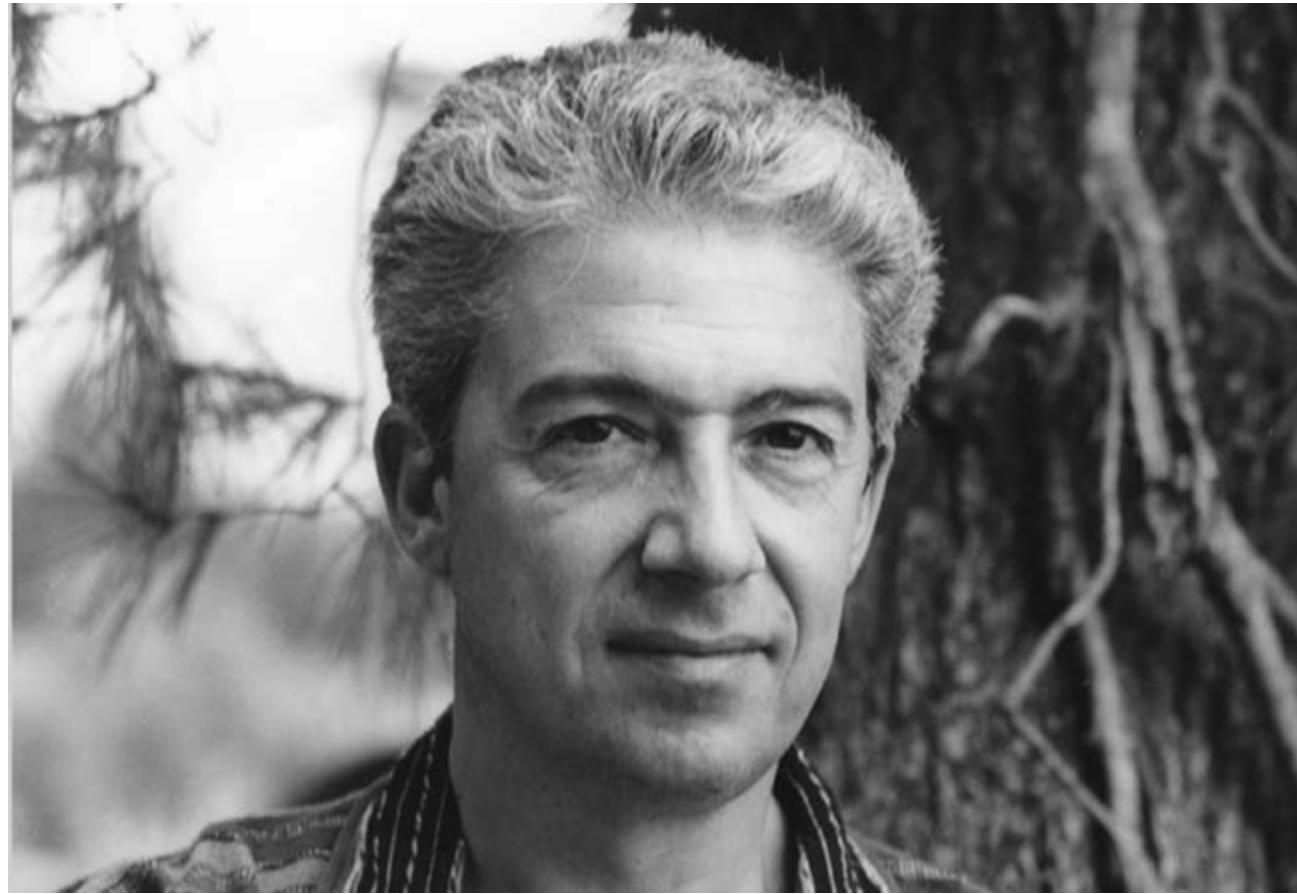
*Automne*  
Laine  
Tapisserie  
Tissée par l'Atelier Camille Legoueix à  
Aubusson d'après un carton de l'artiste  
Signée dans la trame et monogramme de  
l'Atelier  
Titrée "Automne", numérotée "1/3" et signée de  
l'artiste et du lissier sur le Bolduc sur l'envers  
Modèle créé vers 1960  
138 x 210 cm  
4000/6000 €



92

**92. André Borderie (1923-1998)**

*Montségur* - Pièce unique  
Tapisserie  
Laine  
Tissée par l'atelier Claire Rado à Aubusson  
d'après un carton de l'artiste  
Signée du monogramme "b" dans la trame  
Titrée "Automne", numérotée "1/1" et signée de  
l'artiste et du lissier sur le Bolduc sur l'envers  
Modèle créé en 1965  
205 x 150 cm  
6000/9000 €



© D.R.



**93. Mario Prassinos (1916-1985)**

*Othello*  
Tapisserie  
Laine  
Tissée par l'Atelier Goubely à Aubusson d'après  
un carton de l'artiste  
Signée dans la trame et monogramme de l'atelier  
Titrée "Othello", numérotée "2/6" et signée  
"Prassinos" sur le Bolduc sur l'envers  
Modèle créé en 1963  
118 x 145 cm  
5000/7000 €



94

94. Brian Rochefort (né en 1985)  
*Sans titre* - Pièce unique  
Vase en grès, glaçure et fragments de verre  
Modèle créé vers 2018  
H 23 cm, Ø 18 cm  
1500/2000 €
95. Bente Skjøttgaard (née en 1961)  
*White Rocks* - Pièce unique  
Sculpture en grès émaillé  
Signée "BS" et numérotée "07 44"  
Modèle créé en 2007  
35 x 30 x 26 cm  
1500/2000 €



95



96



97

96. Sandor Kecskemeti (né en 1947)  
*Small Monument* - Pièce unique  
Porcelaine émaillée  
Modèle créé en 1988  
20,5 × 16,5 × 15,5 cm  
1500 / 2000 €

97. Sandor Kecskemeti (né en 1947)  
*Pharaoh* - Pièce unique  
Porcelaine émaillée  
Modèle créé en 1990  
29,5 × 17,5 × 5,5 cm  
1500 / 2000 €

98. James Brown (1951-2020)  
*Sans titre* - Pièce unique  
Vase en grès chamotté émaillé  
Modèle créé en 1991  
42 × 24 × 18 cm  
Provenance :  
- Galerie Lelong, Paris  
- Collection particulière, Paris  
Un certificat de la Galerie Lelong sera remis à  
l'acquéreur  
500 / 700 €



98

## CONDITIONS GÉNÉRALES DE VENTE - PIASA

<p>«<span> </span><i>Constituent des ventes aux enchères publiques les ventes faisant intervenir un tiers, agissant comme mandataire du propriétaire ou de son représentant, pour proposer et adjuger un bien au mieux-disant des enchérisseurs à l'issue d'un procédé de mise en concurrence ouvert au public et transparent. Le mieux-disant des enchérisseurs acquiert le bien adjudgé à son profit<span> </span>; il est tenu d'en payer le prix. Sauf dispositions particulières et le cas des ventes effectuées dans le cercle purement privé, ces ventes sont ouvertes à toute personne pouvant enchérir et aucune entrave ne peut être portée à la liberté des enchères.</i><span> </span>» (Article L.320-2 du Code de commerce)</p> <p>La Maison de Ventes PIASA est un opérateur de ventes volontaires régi par les dispositions des articles L.321-1 et suivants du Code de commerce.</p> <p>La Maison de Ventes agit comme mandataire du vendeur qui contracte avec l'acheteur.</p> <p>Les ventes aux enchères sont soumises aux présentes conditions générales.</p>
---

### AVANT LA VENTE

#### 1. Description et présentation des lots

Les acquéreurs potentiels sont invités à examiner les biens pouvant les intéresser et à constater leur état avant la vente aux enchères, notamment pendant les expositions.

PIASA se tient à leur disposition pour leur fournir des rapports de condition sur l'état des lots, en fonction des connaissances artistiques et scientifiques à la date de la vente. Les rapports de condition sont disponibles gratuitement, sur demande, pour aider l'acquéreur potentiel à évaluer l'état d'un lot.

L'absence de réserve au catalogue n'implique pas que le lot soit en parfait état de conservation et exempt de restauration ou imperfection (usures, craquelures, rentoilage). Les lots sont vendus dans l'état dans lequel ils se trouvent au moment de la vente. En conséquence, aucune réclamation ne sera recevable dès l'adjudication prononcée, les lots ayant pu être examinés lors de l'exposition.

Les dimensions et poids sont donnés à titre indicatif. Les couleurs et les nuances peuvent différer sur papier ou à l'écran par rapport à leur présentation lors d'un examen physique.

#### 2. Estimation

Dans le catalogue, l'estimation figure à la suite de chaque lot. Il ne s'agit que d'une indication, le prix d'adjudication résulte du libre jeu des enchères.

L'estimation basse mentionnée dans le catalogue ne peut être inférieure au prix de réserve, et pourra être modifiée jusqu'au moment de la vente.

Les estimations ne comprennent aucunes taxes ou frais applicables.

Les estimations peuvent être données en plusieurs monnaies. L'arrondie de ces conversions peut entraîner une légère modification des arrondissements légaux.

#### 3. Provenance et authenticité

Dans le cadre de la protection des biens culturels PIASA met tout en œuvre dans la mesure de ses moyens pour s'assurer de la provenance des lots mis en vente. En cas de contestations notamment sur l'authenticité ou l'origine des objets vendus, la responsabilité éventuelle de PIASA, tenue par une obligation de moyens, ne peut être engagée qu'à la condition expresse qu'une faute personnelle et prouvée soit démontrée à son encontre.

L'action en responsabilité civile à l'encontre de la Maison de Ventes se prescrit par 5 ans à compter de l'adjudication ou de la prisée.

PIASA se réserve le droit de retirer le lot avant la vente ou pendant la vente aux enchères s'il y a des doutes sur son authenticité ou sa provenance.

#### 4. Indications particulières

Les lots précédés d'un \* appartiennent à un actionnaire, un collaborateur ou un expert de la société PIASA. Les notices d'information contenues dans le catalogue sont établies avec toutes les diligences requises, par PIASA et l'expert qui l'assiste le cas échéant, sous réserve des notifications, déclarations, rectifications, annoncées verbalement au moment de la présentation de l'objet et portées au procès-verbal de la vente.

### PARTICIPATION A LA VENTE

Les enchérisseurs sont invités à se faire connaître auprès de PIASA avant la vente afin de procéder à l'enregistrement de leurs données personnelles.

Pour une personne physique, son enregistrement nécessite une pièce d'identité avec photo et un justificatif de domicile si son adresse actuelle ne figure pas sur la pièce d'identité.

Pour une société, son enregistrement nécessite un certificat d'immatriculation de moins de trois mois indiquant le nom du représentant légal et son siège social.

PIASA se réserve le droit de ne pas enregistrer un client à la vente si les collaborateurs considèrent que ce client n'apporte pas toutes les garanties pour la sécurité de la transaction. Toute fausse indication concernant l'identité du client engagera sa responsabilité.

Plusieurs possibilités s'offrent au client pour enchérir.

#### 1. Enchères en salle

Le mode usuel pour enchérir consiste à être présent en salle pendant la vente. Vous devez vous enregistrer en ligne ou en personne au sein de nos locaux 24 heure avant la vente.

#### 2. Ordres d'achat

Le client ne pouvant assister à la vente pourra laisser un ordre d'achat. PIASA agira pour le compte de l'enchérisseur, selon les instructions contenues dans le formulaire d'ordre d'achat, et au mieux de ses intérêts. Étant entendu que les limites en euros inscrites sur l'ordre d'achat correspondent au prix marteau et ne comprennent pas les taxes et commissions à la charge de l'acheteur. Lorsque deux ordres d'achat sont identiques, la priorité revient au premier ordre reçu.

#### 3. Enchères téléphoniques

PIASA peut porter des enchères téléphoniques pour le compte d'un acquéreur potentiel. L'acquéreur potentiel devra se faire connaître au préalable de la maison de vente. La responsabilité de PIASA ne peut être engagée pour un problème de liaison téléphonique ou en cas d'erreur ou d'omissions relatives à la réception des enchères téléphoniques.

Il ne sera accepté aucune enchère téléphonique pour les lots dont l'estimation est inférieure à 300 €.

Les ordres d'achat écrits ou les enchères par téléphone sont une facilité pour les clients mise en place à titre

gracieux. Ni PIASA, ni ses employés ne pourront être tenus pour responsables en cas d'erreurs éventuelles ou omissions dans leur exécution comme en cas de non-exécution de ceux-ci.

#### 4. Enchères en ligne

PIASA ne peut être responsable en cas de dysfonctionnement des plateformes utilisées pour enchérir en ligne. L'utilisateur doit prendre connaissance et accepter, sans réserve, les conditions d'utilisation de cette plateforme.

#### 5. Mandat pour le compte d'un tiers

Tout enchérisseur est réputé agir pour son propre compte, cependant il peut informer au préalable PIASA de sa qualité de mandataire pour le compte d'un tiers.

PIASA se réserve le droit d'accepter ou de refuser le mandat.

**Les demandes d'ordres d'achat et d'enchères téléphoniques peuvent être faites par le biais du formulaire en ligne sur le site [www.piasa.fr](http://www.piasa.fr) ou en utilisant le formulaire prévu à cet effet à la fin du catalogue de vente.**

### DÉROULEMENT DE LA VENTE

#### 1. Le jeu des enchères

Le commissaire-priseur est en droit de faire progresser librement les enchères. Dans le cas où un prix de réserve a été fixé par le vendeur, le commissaire-priseur peut faire porter les enchères pour le compte du vendeur jusqu'à ce que ce prix soit atteint.

Les enchères en salle priment sur les enchères online.

L'adjudicataire sera le plus offrant et le dernier enchérisseur.

Après le coup de marteau, le commissaire-priseur ne pourra prendre aucune enchère quelle qu'elle soit.

#### 2. La présentation des objets

Les éventuelles modifications aux descriptions du catalogue seront énoncées verbalement pendant la vente et noté au procès-verbal.

PIASA peut utiliser des moyens vidéo pendant la vente aux enchères pour la présentation des objets mis en vente. PIASA ne pourra engager sa responsabilité en cas d'erreur de manipulation sur les plateformes (présentation d'un bien différent de celui sur lequel les enchères sont portées).

#### 3. Droit de préemption

Conformément aux dispositions des articles L123-1 et L123-2 du Code du Patrimoine, l'État français dispose d'un droit de préemption sur certaines œuvres d'art mises en vente lors des enchères publiques. L'État se trouve alors subrogé au dernier enchérisseur. L'exercice de ce droit intervient immédiatement après le coup de marteau, et est confirmé dans un délai de quinze jours à compter de la vente. PIASA ne pourra être tenu pour responsable des conditions de la préemption par l'État français.

## CONDITIONS GÉNÉRALES DE VENTE - PIASA

### EXÉCUTION DE LA VENTE

L'adjudication réalise le transfert de propriété. Un contrat de vente est conclu entre le vendeur et l'adjudicataire.

Dès l'adjudication, les objets sont placés sous l'entière responsabilité de l'acquéreur qui devra les enlever dans les plus brefs délais.

<p><b>1. Paiement</b></p> <p>L'article L320-2 du code de commerce énonce que le mieux disant des enchérisseurs acquiert le bien adjudgé en son profit et est tenu d'en payer le prix au comptant.</p> <p>Le règlement du bien, ainsi que celui des taxes s'y appliquant, sera effectué en euros.</p>
<p><b>3. Défaut de paiement</b></p> <p>Conformément à l'article L.321-14 du Code de commerce, à défaut de paiement par l'adjudicataire, après mise en demeure adressée à l'acquéreur par lettre recommandée avec accusé de réception, restée infructueuse, le bien est remis en vente à la demande du vendeur sur réitération des enchères<span> </span>; si le vendeur ne formule pas cette demande dans un délai de trois mois à compter de l'adjudication, PIASA aura mandat d'agir en son nom et pour son compte et pourra<span> </span>:</p> <ul style="list-style-type: none"><li>- soit notifier à l'adjudicataire défaillant la résolution de plein droit de la vente, sans préjudice des éventuels dommages-intérêts. L'adjudicataire défaillant demeure redevable des frais de vente<span> </span>;</li> <li>- soit poursuivre l'exécution forcée de la vente et le paiement du prix d'adjudication et des frais de vente, pour son propre compte et/ou pour le compte du vendeur.</li></ul>

L'adjudicataire pourra s'acquitter par les moyens suivants:
**1.** Par carte bancaire uniquement en salle et au 5 Boulevard Ney 75018 Paris: VISA et MASTERCARD. (L'American express n'est pas acceptée)
**2.** Par chèque bancaire certifié en euros avec présentation obligatoire d'une pièce d'identité en cours de validité, ou d'un Kbis datant de moins de 3 mois pour les personnes morales
**3.** Par virement bancaire en euros:
**BANQUE NEUFLIZE OBC, 3 Avenue Hoche 75008 PARIS**
Numéro de Compte International (IBAN)
**FR76 3078 8001 0009 0121 9000 289**
BIC (Bank Identification Code)
**NSMBFRPPXXX**

**4.** Les chèques tirés sur une banque étrangère ne seront autorisés qu'après l'accord préalable de PIASA, pour cela, il est conseillé aux acheteurs d'obtenir, avant la vente, une lettre accreditée de leur banque pour une valeur avoisinant leur intention d'achat, qu'ils transmettront à PIASA.

**5.** En espèces:

- Jusqu'à 1000€ frais et taxes comprises lorsque le débiteur a son domicile fiscal en France ou agit pour les besoins d'une activité professionnelle.

- Jusqu'à 15000€ frais et taxes comprises lorsque le débiteur justifie qu'il n'a pas son domicile fiscal en France et n'agit pas pour les besoins d'une activité professionnelle, sur présentation d'un passeport et justificatif de domicile.

<p><b>2. Frais acheteur</b></p> <p>En sus du prix de l'adjudication, l'adjudicataire devra acquitter par lot et par tranche dégressive les commissions et taxes suivantes: <b>30% TTC sur les premiers 500 000 € (25% HT + TVA 20%)</b> <b>24% TTC de 500 001 € à 1 000 000 € (20% HT + TVA 20%)</b> <b>14,4% TTC au-delà de 1 000 001 € (12% HT + TVA 20<span> </span>%)</b></p>
<p>Pour les livres, en sus du prix de l'adjudication, l'adjudicataire devra acquitter par lot et par tranche dégressive les commissions et taxes suivantes: <b>30% TTC sur les premiers 500 000 € (28,44% HT + TVA 5,5%)</b> <b>24% TTC de 500 001 € à 1 000 000 € (22,75% HT + TVA 5,5%)</b> <b>14,4% TTC au-delà de 1 000 001 € (13,65% HT + TVA 5,5%)</b></p>

La société étant sous le régime fiscal de la marge prévu à l'Article 297A du CGI, il ne sera délivré aucun document faisant ressortir la TVA.

L'adjudicataire UE justifiant d'un numéro de TVA intracommunautaire et d'un document prouvant la livraison dans son Etat membre pourra obtenir le remboursement de la TVA sur les commissions.

**Lots en provenance hors UE**

Les lots dont le n° est précédé par le symbole ***f*** sont soumis à des frais additionnels pouvant être rétrocedé à l'adjudicataire sur présentation des documents douaniers

d'exportation hors Union Européenne. Ces frais sont de 6.60% TTC (soit 5.50% HT) sur le prix de l'adjudication.

Les lots dont le n° est précédé par le symbole ***ff*** sont soumis à des frais additionnels de 24,00% TTC (soit 20% HT) sur le prix de l'adjudication.

Pour de plus amples renseignements, veuillez contacter notre service comptabilité au : +33 (0)1.53.34.10.17.

<p><b>3. Défaut de paiement</b></p> <p>Conformément à l'article L.321-14 du Code de commerce, à défaut de paiement par l'adjudicataire, après mise en demeure adressée à l'acquéreur par lettre recommandée avec accusé de réception, restée infructueuse, le bien est remis en vente à la demande du vendeur sur réitération des enchères<span> </span>; si le vendeur ne formule pas cette demande dans un délai de trois mois à compter de l'adjudication, PIASA aura mandat d'agir en son nom et pour son compte et pourra<span> </span>:</p> <ul style="list-style-type: none"><li>- soit notifier à l'adjudicataire défaillant la résolution de plein droit de la vente, sans préjudice des éventuels dommages-intérêts. L'adjudicataire défaillant demeure redevable des frais de vente<span> </span>;</li> <li>- soit poursuivre l'exécution forcée de la vente et le paiement du prix d'adjudication et des frais de vente, pour son propre compte et/ou pour le compte du vendeur.</li></ul>
<p>PIASA SA se réserve le droit d'exclure des ventes futures tout adjudicataire qui aura été défaillant ou qui n'aura pas respecté les présentes conditions générales de vente.</p>

À ce sujet, la société de ventes volontaires PIASA est adhérente au Registre central de prévention des impayés des Commissaires-priseurs auprès duquel les incidents de paiement sont susceptibles d'inscription. Les droits d'accès, de rectification et d'opposition pour motif légitime sont à exercer par le débiteur concerné auprès du Symev, 15 rue Freycinet, 75016 Paris.

### RETRAIT DES LOTS

Le transport des lots devra être effectué aux frais et sous l'entière responsabilité de l'adjudicataire.

Aucun lot ne sera remis aux acquéreurs avant l'acquittement de l'intégralité des sommes dues. En cas de paiement par chèque ou par virement, la délivrance des objets, pourra être différée jusqu'à l'encaissement. Les frais de dépôt sont, en ce cas, à la charge de l'adjudicataire.

<p>Tous les achats réglés pourront être enlevés 24 heures après la vente:</p> <p><b>AU SEIN DE NOTRE ZONE DE STOCKAGE</b></p> <p>5 boulevard Ney 75018 Paris (Ouvert de 9h à 12h et de 14h à 17h). L'entrée se fait par le 215 rue d'Aubervilliers 75018 Paris (Niveau -1, zone C-15). Hauteur maximum du camion: 3m90. L'enlèvement des objets se fait sur rendez-vous par mail<span> </span>: <a href="mailto:piasa-ney@piasa.fr">piasa-ney@piasa.fr</a> (Contact<span> </span>: Darya Suslova   +33 1 40 34 88 84   <a href="mailto:d.suslova@piasa.fr">d.suslova@piasa.fr</a>)</p> <p><b>AU SEIN DE NOS LOCAUX</b></p> <p>118 rue du Faubourg Saint-Honoré, 75008 Paris pour récupérer des bijoux. L'enlèvement des bijoux se fait sur rendez-vous auprès du département Bijoux (Contact<span> </span>: Dora Blary   +33 (0)1 53 34 13 30   <a href="mailto:d.blary@piasa.fr">d.blary@piasa.fr</a>).</p>
--

**Les lots pourront être gardés à titre gracieux pendant 30 jours. Passé ce délai, des frais de dépôts et d'assurance seront supportés par les acquéreurs au tarif de 30€ HT forfaitaire et 3€ HT par jour calendaire et par lot, 6€ HT par jour calendaire et par lot concernant le mobilier.**
**Passé 60 jours, PIASA décline toute responsabilité quant aux dommages que l'objet pourrait encourir, la garantie de PIASA cessera alors de plein droit.**

### EXPORTATION

L'exportation hors de France ou l'importation dans un autres pays d'un lot, peut être affectée par les lois du pays dans lequel il est exporté, ou importé. L'exportation de tout bien hors de France ou l'importation dans un autre pays peut être soumise à l'obtention d'une ou plusieurs autorisation(s) d'exporter ou d'importer. Certaines lois peuvent interdire l'importation ou interdire la revente d'un lot dans le pays dans lequel il a été importé.

L'exportation de certains objets dans un pays de l'Union Européenne est subordonnée à l'obtention d'un certificat d'exportation délivré par les services compétents du Ministère de la Culture, dans un délai maximum de 4 mois à compter de sa demande.

La réglementation internationale du 3 mars 1973, dite Convention de Washington, a pour effet la protection de spécimens et d'espèces dits menacés d'extinction. L'exportation ou l'importation de tout lot fait ou comportant une partie (quel qu'en soit le pourcentage) en ivoire, écailles de tortues, peau de crocodile, corne de rhinocéros, os de baleine, certaines espèces de corail et en palissandre etc. peut être restreinte ou interdite.

**A titre informatif, le nouveau règlement (UE) 2021/2280 de la Commission du 16 décembre 2021 interdit l'exportation en dehors de l'Union Européenne de tout lot contenant un élément en ivoire travaillé, à l'exception des instruments de musique pré-1975.**

Il appartient, sous sa seule responsabilité, à l'acheteur de prendre conseil et vérifier la possibilité de se conformer aux dispositions légales ou règlementaires qui peuvent s'appliquer à l'exportation ou l'importation d'un lot, avant même d'enchérir. Dans certains cas, le lot concerné ne peut être transporté qu'assorti d'une confirmation par expert, aux frais de l'acheteur, de l'espèce et ou de l'âge du spécimen concerné.

PIASA peut, sur demande, assister l'acheteur dans l'obtention des autorisations et rapport d'expert requis. Ces démarches seront conduites aux frais de l'acheteur. Cependant, PIASA ne peut garantir l'obtention que les autorisations seront délivrées.

En cas de refus de permis ou de délai d'obtention de celui-ci, l'acheteur reste redevable de la totalité du prix d'achat du lot. Un tel refus ou délai ne saurait en aucun cas justifier le retard du paiement ou l'annulation de la vente.

### LOI APPLICABLE ET ATTRIBUTION DE COMPÉTENCE

Les dispositions des conditions de vente sont indépendantes les unes des autres. La nullité d'une des conditions ne peut entraîner l'inapplicabilité des autres conditions de vente.

Les présentes conditions de ventes sont rédigées en français et régies par le droit français. Les éventuels litiges relatifs à l'interprétation ou l'application des présentes Conditions Générales de Vente seront portés devant les juridictions françaises, compétentes dans le ressort du siège social de PIASA.

### PROTECTION DES DONNÉES PERSONNELLES

Le client PIASA dispose d'un droit d'accès et de rectification aux données nominatives fournies à PIASA dans les conditions de la loi Informatique et Liberté du 6 janvier 1978 modifiée par la loi du 6 août 2004. Depuis le 25 mai 2018, PIASA est en conformité avec la nouvelle réglementation européenne de la protection des données personnelles. Ces données pourront être communiquées aux autorités compétentes dès lors que la réglementation l'impose.

# GENERAL TERMS AND CONDITIONS OF AUCTION - PIASA

*“Public auctions are sales which involve the participation of a third party, acting as agent of the owner or his representative, to offer and sell an item of property to the highest bidder at the end of a process of competitive bidding that is open to the public and transparent. The highest bidder acquires the sold item for his own benefit ; he is bound to pay the price. Except where specially provided otherwise or for sales made within a purely private circle, these sales are open to any person able to bid and no restriction may be made on the freedom of bidding.”* (Article L.320-2 of the Commercial Code)

The Maison de Ventes (Auction House) PIASA is a public auction operator governed by the provisions of Articles L.321-1 et seq. of the Commercial Code.

The Auction House acts as agent of the seller who enters into contract with the buyer.

The auctions are subject to these general terms and conditions.

## PRIOR TO THE SALE

### 1. Description and presentation of the lots

Potential buyers are invited to examine the items that may interest them and to observe their condition prior to the auction, including in particular during exhibitions.

PIASA remains at their disposal to provide reports on the condition of the lots, according to artistic and scientific knowledge at the date of the auction. Condition reports are available free of charge, upon request, to assist the prospective buyer in evaluating the condition of a lot.

The absence of a reserve in the catalog doesn't imply that the lot is perfectly conserved and free of restorations or imperfections (wear and tear, cracks, lining). The lots are sold in the condition in which they are at the time of the sale. Consequently, no claim will be admissible as of the time of the adjudication, as the lots were available for examination at the exhibition.

The dimensions and weights are given for information only. Colors and shades may vary on paper or on screen from their presentation during a physical examination.

### 2. Appraisal

In the catalog, appraisal appears after each lot. This is only an indication, the hammer price shall result from free bidding. Appraisals may be given in several currencies. The rounding of these conversions may lead to a slight difference compared to laws on rounding.

The low estimate mentioned in the catalog cannot be lower than the reserve price, and can be modified until the moment of the sale.

Appraisals don't include any applicable taxes or fees.

### 3. Provenance and authenticity

In the framework of the protection of items of cultural property, PIASA makes all effort within its means to verify the origin of the auctioned lots. In the event of dispute, notably as to the authenticity or origin of the sold items, PIASA, bound by a best efforts obligation, shall only be liable under the express condition of demonstration that it has committed a proven personal wrong.

Any liability claim against the Auction House will be barred after the limitation period of 5 years following the sale or appraisal. PIASA reserves the right to withdraw the lot from auction at any time if there is doubt as to its authenticity or origin.

### 4. Special indications

The lots preceded by an \* belong to a shareholder, employee or expert of PIASA. The information notices contained in the catalogue are drawn up with all due diligence, by PIASA and the expert assisting it where relevant, subject to any notifications, declarations or rectifications announced orally at the time of presentation of the item and set down in the minutes of the sale.

## PARTICIPATION TO THE AUCTION

Bidders are invited to present themselves to PIASA SA before the sale in order to enable their personal details to be registered (an identity document will be requested).

For an individual, registration requires photo identification and proof of address if the current address is not on the identification.

For a company, registration requires a certificate of registration less than three months old indicating the name of the legal representative and the registered office.

PIASA reserves the right not to register a client for sale if the employees consider that this client does not bring all the guarantees for the security of the transaction. Any false information concerning the bidder's identity will give rise to his or her liability.

There are several possibilities for buyers to bid.

### 1. Bidding in the auction room

The usual method of bidding is by being present in the room during the auction. You must register online or in person at our office 24 hours before the sale.

### 2. Purchase orders

A customer who cannot attend the sale may leave a purchase order. PIASA will act on behalf of the bidder, in accordance with the instructions contained on the purchase order form, and in his or her best interests. The the limits in euros indicated on the purchase order correspond to the hammer price and do not include taxes and commissions payable by the buyer. If two purchase orders are identical, priority will go to the first order received.

### 3. Telephone bidding

PIASA may carry telephone bids on behalf of a potential buyer. The potential buyer must present himself to the auction house in advance. PIASA cannot be held liable for any difficulty in the telephone connection or in the event of error or omission concerning the receipt of telephone bids.

No telephone bids will be accepted for lots where the appraisal is less than €300.

Written purchase orders or telephone bids are facilities that are provided to customers without charge. Neither PIASA nor its employees may be held liable in the event of any error or omission in executing them or failing to execute them.

### 4. Bid Online

PIASA cannot be held responsible in the event of dysfunction of the platforms used to bid online. The user must read and accept, without reservation, the conditions of use of this platform.

### 5. Mandate on behalf of a third party

Each bidder is deemed to be acting on his own behalf, however he may inform PIASA in advance that he is acting as agent on behalf of a third party. PIASA reserves the right to accept or refuse the agent's representative status.

**Requests for purchase orders and telephone bids may be made using the online form available on the site [www.piasa.fr](http://www.piasa.fr) or by using the form provided for this purpose at the end of the auction catalogue.**

## AUCTION PROCEEDINGS

### 1. The bids

The auctioneer is freely entitled to proceed with bidding. Bids made in the auction room will take precedence to online bids.

In the event that a reserve price has been set by the seller, PIASA may carry bids on behalf of the seller until this price has been reached. The lower limit of the appraisal stated in the catalogue cannot be lower than the reserve price, and may be modified up to the time of the auction.

The winning bidder shall be the highest and final bidder.

After the hammer fall, the auctioneer cannot take account of any other bid whatsoever.

### 2. The presentation of the objects

Any changes to the catalog descriptions will be stated verbally during the sale and noted in the minutes. At the time of the auction, PIASA shall be entitled to shift lots, group or subdivide lots, or withdraw lots from the auction.

PIASA may use video devices during the auction to present the items put up for auction. PIASA shall bear no liability in the event of a handling error (presentation of an item that is different to the one for which bidding is made) or in the event of dysfunction in the platform permitting online bidding.

### 3. Right of pre-emption

In accordance with the provisions of articles L123-1 and L123-2 of the Code du Patrimoine, amended by the Law of 10 July 2000, the French State has a right of pre-emption over certain works of art sold at public auction. The State will then enter by way of subrogation into the rights of the highest bidder. This right must be exercised immediately after the hammer fall, and confirmed within a period of fifteen days following the sale. PIASA cannot be held liable for the conditions under which pre-emption is exercised by the French State.

# GENERAL TERMS AND CONDITIONS OF AUCTION - PIASA

## ENFORCEMENT OF THE SALE

The announcement of the sale (adjudication) causes transfer of ownership title. A contract of sale is concluded between the seller and the successful bidder.

As of the time of the adjudication, the items shall be the entire responsibility of the buyer who must remove them as soon as possible. He will also have to insure his purchase(s) as soon as the adjudication is pronounced, the whole of the risks, in particular of loss, degradations, theft or others, being from this moment transferred to him.

### 1. Payment

In accordance with Article L320-2 of the Code du commerce states, the highest bidder acquires the property auctioned in his favor and is required to pay the price in cash.

Payment for items, together with applicable taxes, shall be made in euros.

The winning bidder may pay using the following means:

**1.** By credit or debit card only in the auction room, or 5 Boulevard Ney 75018 Paris: VISA and MASTERCARD. (American express not accepted)

**2.** By certified bank cheque in euros with compulsory presentation of a valid identity document, or extract of registration in the trade registry ("Kbis" extract) dating from within the last 3 months for legal entities.

**3.** By wire transfer in euros:  
**BANQUE NEUFLIZE OBC, 3 Avenue Hoche 75008 PARIS**  
International Bank Account Number (IBAN)  
**FR76 3078 8001 0009 0121 9000 289**

BIC (Bank Identification Code)  
**NSMFRPPXXX**

**4.** Cheques drawn on a foreign bank will not be authorised except with PIASA's prior agreement. For that purpose, buyers are advised to obtain a letter of credit from their bank for a value approaching their intended purchase price, which they will transmit to PIASA.

**5.** In cash:  
- Up to €1,000 including costs and taxes, where the debtor's tax residence is in France or if acting for the purposes of a professional activity.

- Up to €15,000 including costs and taxes where the debtor proves not being having tax residency in France and not acting for the purposes of a professional activity, on presentation of a passport and proof of residence.

### 2. Buyer's selling costs

In addition to the hammer price, the winning bidder must pay the following commission and taxes, per lot and in accordance with the relevant price brackets:

**30% including VAT on the first €500,000 (25% excluding VAT + 20% VAT)**

**24% including VAT from €500,001 to €1,000,000 (20% excluding VAT + 20% VAT)**

**14.4% including VAT above €1,000,001 (12% excluding VAT + 20% VAT)**

For books, in addition to the hammer price, the winning bidder must pay the following commission and taxes, per lot and in accordance with the relevant price brackets:

**30% including VAT on the first €500,000 (28,44 % excluding VAT + 5,5% VAT)**

**24% including VAT from €500,001 to €1,000,000 (22,75 % excluding VAT + 5,5% VAT)**

**14.4% including VAT above €1,000,001 (13,65 % excluding VAT + 5,5% VAT)**

No document showing VAT will be issued, as the company is subject to the margin provided for in Article 297 A of the CGI.

The successful bidder from the EU with an intra-community VAT number and a document proving the delivery in his Member State will be able to obtain a refund of the VAT on the commissions.

### Lots from outside the EU

Lots having a number preceded by the symbol **f** are subject to additional costs that may be paid over to the winning bidder on the presentation of customs export documents from outside the European Union. These costs are 6,60% with VAT, (so 5,50% excluding VAT), of the hammer price.

Lots having a number preceded by the symbol **ff** are subject to additional costs of 24,00% with VAT (so 20% excluding VAT) of the hammer price.

For further information, please contact our accounting department at the number: +33 (0)1 53 34 10 17.

### 3. Payment default

In accordance with Article L.321-14 of the Code du commerce, in the event of failure to pay by the winning bidder, after notice summoning payment has been sent to the buyer by registered letter with return receipt requested and remains without effect, the item shall be re-auctioned on the seller's request; if the seller does not express this request within three months following the sale, PIASA shall be empowered to act in his name and on his behalf and may:

- either notify the winning bidder of the automatic rescission of the sale, without prejudice to any damages that may be claimed.

The defaulting winning bidder will remain liable to pay the auction costs ;

- or pursue the enforcement of the sale and payment of the hammer price and auction costs, for its own benefit and/or on behalf of the seller.

PIASA SA reserves the right to exclude any winning bidder who fails to pay, or who does not comply with these general terms and conditions of auction, from any future auctions.

In this respect, the PIASA auction house is a member of the central registry for auctioneers for the prevention of non-payment (Registre central de prévention des impayés des Commissaires priseurs) with which payment incidents may be registered. The rights of access, rectification and opposition on legitimate grounds may be exercised by the debtor in question by contacting Symev, 15 rue Freycinet, 75016 Paris.

## TAKING DELIVERY OF LOTS

The transport of the lots will be at the expense and under the entire responsibility of the successful bidder.

No items will be given to the purchasers before the payment of the totality of the sums due. In the case of payment by cheque or bank transfer, the delivery of the objects may be deferred until the amount has been cashed. In this case, the deposit fees are at the expense of the purchasers.

All paid items can be collected 24 hours after the sale at our storage site:

### IN OUR STORAGE AREA

5 boulevard Ney 75018 Paris (Open from 9- am to 12 pm and 2pm to 5pm). Entrance via 215 rue d'Aubervilliers 75018 Paris (Level -1, zone C-15). Maximum height of vehicles: 3.90m. Withdrawal of the items is done by appointment by e-mail: [piasa-ney@piasa.fr](mailto:piasa-ney@piasa.fr) (Contact: Darya Suslova | +33 1 40 34 88 84 | [d.suslova@piasa.fr](mailto:d.suslova@piasa.fr))

### IN OUR AUCTION HOUSE

118 rue du Faubourg Saint-Honoré, 75008 Paris to collect jewelry. The removal of jewels is done by appointment by mail directly with the Jewelry Department (Contact: Dora Blary | +33 (0)1 53 34 13 30 | [d.blary@piasa.fr](mailto:d.blary@piasa.fr)).

**Items will be kept free of charge for 30 days. Thereafter the purchaser will be charged storage and insurance costs at the rate of €30+tax, and €3+tax, per day and per lot and €6+ tax per day and per lot concerning the furniture.**

**Past 60 days, PIASA assumes no liability for any damages that may occur to the lot, it being no longer covered by PIASA's insurance.**

## EXPORTS

The export out of France or the import into another country of a lot may be affected by the laws of the country in which it is exported, or imported. The export of any lot from France or the import into another country may be subject to one or more export or import authorisations. Local laws may prevent the buyer from importing a lot or may prevent him selling a lot in the country the buyer import it into.

The export of certain items to a country of the European Union requires an export certificate issued by the competent departments of the Ministry of Culture within a maximum period of 4 months following the application.

The international regulations of 3 March 1973, known as the Washington Convention (Convention on International Trade of Endangered Species, CITES), have the effect of protecting specimens and species threatened with extinction. The export or import of any lot made of or containing any part (whatever the percentage) of ivory, tortoiseshell, crocodile skin, rhinoceros horn, whalebone, certain species of coral, rosewood etc. may be restricted or prohibited.

It is the buyer's sole responsibility to take advice and meeting the requirements of any laws or regulations which apply to exporting or importing any lot, prior to bidding. In some cases, the lot concerned may only be shipped along with an independent scientific confirmation of species and/or age of the specimen concerned, which will be issued at the expense of the buyer.

**The new Commission Regulation (EU) 2021/2280 of December 16, 2021 prohibits the export outside the European Union of any lot containing a worked ivory component, with the exception of pre-1975 musical instruments.**

PIASA can, on request, assist the buyer in obtaining the required licenses and independent scientific confirmation. This proceeding will be carried out at the buyer's expense. However, PIASA cannot guarantee that the buyer will get the appropriate license.

In the event of refusal of the license or delay in obtaining one, the buyer remains liable for the entire purchase price of the lot. Such a refusal or delay shall not allow for late payment or cancellation of the sale.

Transportation of the lots shall be made at the expense and entirely under the responsibility of the winning bidder. The sale is made for payment with immediate value and in euros.

## GOVERNING LAW AND JURISDICTION

All of the provisions of the terms and conditions of auction are independent of one another. The nullity of any one of the terms and conditions cannot cause any of the other terms and conditions of auction to be inapplicable.

These terms and conditions of auction are drafted in French and governed by French law. Any dispute concerning the interpretation or application of these General Terms and Conditions of Auction shall be brought before the competent French courts of the judicial district in which the registered offices of PIASA are located.

## PERSONAL DATA PROTECTION

Customers of PIASA have a right of access and rectification of personally identifiable data provided to PIASA, as provided for in the Law on Computing and Civil Liberties of 6 January 1978, amended by the Law of 6 August 2004. Since 25 May 2018, PIASA complies with the new European data protection regulations. These data may be communicated to the competent authorities when required by law.

# PIASA

VENTE EN PRÉPARATION

Éditions : estampes, livres  
illustrés, multiples

VENTE : MERCREDI 6 DÉCEMBRE 2023 À 15H



© SUCCESSION PICASSO 2023

Contact  
Cécilia de Broglie  
T. +33 (0)1 53 34 12 82  
c.debroglie@piasa.fr

WWW.PIASA.FR

# PIASA

Céramiques, tapis  
& tapisseries d'artistes

Jeudi 26 octobre 2023 à 17h

October 26<sup>th</sup>, 2023 at 5PM

PIASA

118 rue du Faubourg Saint-Honoré 75008 Paris

Fax : + 33 1 53 34 10 11

- ORDRE D'ACHAT | ABSENTEE BID  
 ENCHÈRES PAR TÉLÉPHONE | BIDDING BY TELEPHONE

Nom et prénom | Name & First Name: .....

Adresse | Address: .....

Téléphone | Telephone: .....

Portable | Cellphone: .....

Téléphone pendant la vente | Telephone during the sale: .....

E-mail/Fax | E-mail/Fax: .....

Banque | Bank: .....

Personne à contacter | Person to contact: .....

Adresse | Address: .....

Téléphone | Telephone: .....

Numéro du compte | Account number: .....

Code banque | Bank code: .....

Code guichet | Branch code: .....

Joindre obligatoirement un RIB ainsi qu'une copie d'une pièce d'identité (passeport ou carte nationale d'identité).  
Please enclose your bank details and a copy of your identity card or your passport.

Les ordres d'achat écrits ou les enchères par téléphone sont une facilité pour les clients. Ni PIASA, ni ses employés ne pourront être tenus responsables en cas d'erreurs éventuelles ou omission dans leur exécution comme en cas de non exécution de ceux-ci.  
Absentee and telephone bidding are services offered to clients. Neither PIASA nor its staff can accept liability for any errors or omissions that may occur in carrying out these services.

Les demandes d'enchères téléphoniques doivent impérativement nous parvenir au moins 24 heures avant la vente.  
Ce service est offert pour les lots dont l'estimation basse est supérieure à 500€.

To allow time for processing, absentee bids should be received at least 24 hours before the sale begins. This service is offered for the lots with a low estimate above 500€.

LOT N°	DESCRIPTION DU LOT   LOT DESCRIPTION	LIMITE EN €   LIMIT IN €

J'ai pris connaissance des conditions générales, informations et avis imprimés dans le catalogue et accepte d'être lié(e) par leur contenu ainsi que par toute modification pouvant leur être apportée, soit par avis affiché dans la salle de vente, soit par annonce faite avant ou pendant la vente. Je vous prie d'acquiescer pour mon compte personnel, aux limites en euros, les lots que j'ai désignés ci-contre (les limites ne comprenant pas les frais à la charge de l'acheteur).  
I have read the terms and conditions of sale as printed in the catalogue and agree to be bound by their contents as well as by any modifications that may be made to them, indicated either by notice in the saleroom or as announced before or during the sale. Please bid on my behalf up to the limit stipulated in euros, for the lot(s) designated opposite (exclusive of buyer's premium).

Date: .....

Signature obligatoire | Signature obligatory:



# PIASA

## Céramique moderne française

Collection Pascal Marziano, part II

**VENTE : MERCREDI 15 NOVEMBRE 2023 À 17H**

Contact  
Paul Viguier  
p.viguier@piasa.fr  
Tél.: +33 1 45 44 43 54

**WWW.PIASA.FR**

### COMPTABILITÉ

#### ACHETEURS

**Gaëlle Le Dréau**  
Tél. : +33 1 53 34 10 17  
g.ledreau@piasa.fr

#### VENDEURS

**Odile de Coudenhove**  
Tél. : +33 1 53 34 12 85  
o.decoudenhove@piasa.fr

### DÉPÔT ET STOCKAGE

Sur RDV du lundi au vendredi  
de 9 à 12h et de 14 à 17h

5 boulevard Ney 75 018 Paris  
Tel. : +33 1 40 34 88 83

Entrée par :  
215 rue d'Aubervilliers  
75 018 Paris

**Darya Suslova**  
d.suslova@piasa.fr  
Tél. : +33 1 40 34 88 84  
**Amine Hajji**  
a.hajji@piasa.fr  
**Loetitia Muzard**  
l.muzard@piasa.fr  
**Djadje Soumare**  
d.soumare@piasa.fr

### DIGITAL COMMUNICATION MARKETING

Responsable du Digital  
**Marka Rakotovao**  
Tél. : +33 1 53 34 10 16  
m.rakotovao@piasa.fr

**Julia Pellerin**  
Tél. : +33 1 53 34 12 88  
j.pellerin@piasa.fr  
**Geneviève Morterol**  
Tél. : +33 1 53 34 10 15  
g.morterol@piasa.fr

Responsable des ventes digitales  
**Elodie Bériola**  
Tél. : +33 1 53 34 10 07  
e.beriola@piasa.fr

**Agnès Renoult**  
Communication  
**Donatienne de Varine**  
Tél. : +33 1 87 44 25 25  
donatienne@agnesrenoult.com

### NOS CORRESPONDANTS

EN BELGIQUE  
**Thierry Belenger**  
Tél. : +32 475 984 038  
thierry.belenger@me.com

### DÉPARTEMENTS

#### ART MODERNE ET CONTEMPORAIN

Directrice  
**Florence Latieule**  
Tél. : +33 1 53 34 10 03  
f.latieule@piasa.fr

Directrice adjointe  
**Laura Wilmotte-  
Koufopandelis**  
Tél. : +33 1 53 34 13 27  
lwilmotte@piasa.fr

Responsable de ventes  
**Gabrielle de Soye**  
Tél. : +33 1 53 34 12 39  
g.desoye@piasa.fr

Responsable de ventes  
**Louise Herail**  
Tél. : +33 1 53 34 10 02  
gl.herail@piasa.fr

#### ARTS DÉCORATIFS DU XX<sup>e</sup> SIÈCLE ET DESIGN

Directeur  
**Frédéric Chambre**  
f.chambre@piasa.fr

Directrice adjointe  
**Marine Sanjou**  
m.sanjou@piasa.fr  
Tél. : +33 1 53 34 10 19

Directeur adjoint  
**Martin Jalabert**  
m.jalabert@piasa.fr  
Tél. : +33 1 53 34 10 06

Directrice adjointe  
**Leslie Marson**  
l.marson@piasa.fr  
Tél. : +33 1 53 34 10 06

Directeur adjoint  
**Paul Viguier**  
Tél. : +33 1 45 44 43 54  
p.viguier@piasa.fr

Responsable de ventes  
**Jessica Franceschi**  
Tél. : + 33 1 53 34 12 80  
j.franceschi@piasa.fr

Responsable de ventes  
**Vera Karanova**  
Tél. : + 33 1 45 44 43 53  
v.karanova@piasa.fr

Responsable de ventes  
**Victoire Jungers**  
Tél. : + 33 1 45 44 12 71  
v.jungers@piasa.fr

#### ART CONTEMPORAIN AFRICAIN

Directrice  
**Charlotte Lidon**  
Tél. : +33 1 53 34 10 04  
c.lidon@piasa.fr

#### ESTAMPES MODERNES ET MULTIPLES

Spécialiste sénior  
**Cécilia de Broglie**  
Tél. : +33 1 53 34 12 82  
c.debroglie@piasa.fr

#### MOBILIER OBJETS D'ART ARGENTERIE HAUTE-ÉPOQUE TABLEAUX ET DESSINS ANCIENS TIMBRES

VENTES GÉNÉRALISTES  
INVENTAIRES  
**Thibaud Cardera**  
Tél. : +33 1 53 34 12 95  
t.cardera@piasa.fr

#### BIJOUX ET MONTRES

Spécialiste sénior  
**Véronique Tajan**  
Tél. : +33 1 53 34 12 89  
Tél. : +33 6 75 37 82 70  
vtajan@piasa.fr

Spécialiste sénior  
**Dora Blary**  
Tél. : +33 1 53 34 13 30  
d.blary@piasa.fr

#### BANDES DESSINÉES LETTRES ET MANUSCRITS AUTOGRAPHES LIVRES ANCIENS ET MODERNES

**Dora Blary**  
Tél. : +33 1 53 34 13 30  
d.blary@piasa.fr

### PIASA S.A.

#### DIRECTRICE GÉNÉRALE

**Marie Filippi**

#### VICE-PRÉSIDENT ASSOCIÉ DIRECTEUR GÉNÉRAL

**Frédéric Chambre**

#### DIRECTEUR GÉNÉRAL ADJOINT

**Fabien Béjean-Leibenson**

#### SECRETARIAT

**Laurence Dussart**  
Tél. : +33 1 53 34 12 87  
l.dussart@piasa.fr

### PIASA

PIASA  
118 rue du Faubourg Saint-Honoré  
75008 Paris

Tél. : +33 1 53 34 10 10  
Fax : +33 1 53 34 10 11  
contact@piasa.fr  
www.piasa.fr

Piasa SA Ventes volontaires aux  
enchères publiques  
agrément n° 2001-020

#### INVENTAIRES

**Frédéric Chambre**  
est à votre disposition pour  
estimer vos œuvres ou  
collections en vue de vente,  
partage, datation ou assurance.

#### COMMISSAIRES PRISEURS

**Frédéric Chambre**  
**Thibaud Cardera**  
**Cécilia de Broglie**

#### CRÉATION ORIGINALE

**Mathieu Mermillon**

#### RÉALISATION GRAPHIQUE

**Charly Bassagal, ArtTrafic**  
**Marie Eyries, Mewsgraphics**

#### PHOTOGRAPHIES

**Xavier Defaix**  
**Christian Baraja**

PIASA  
118 rue du Faubourg Saint-Honoré  
75 008 Paris

Tél. : +33 1 53 34 10 10  
Fax : +33 1 53 34 10 11  
[contact@piasa.fr](mailto:contact@piasa.fr)  
[www.piasa.fr](http://www.piasa.fr)

PIASA SA — Ventes volontaires  
aux enchères publiques  
agrément n° 2001-020