

# PIASA

## **Céramiques, tapis & tapisseries** d'artistes

MERCREDI 4 DÉCEMBRE 2024  
PIASA



DÉPARTEMENT DESIGN

Directeur  
**Frédéric Chambre**  
f.chambre@piasa.fr

Directrice adjointe  
**Marine Sanjou**  
m.sanjou@piasa.fr  
Tél. : +33 1 53 34 10 19

Directrice adjointe  
**Leslie Marson**  
l.marson@piasa.fr  
Tél. : +33 1 53 34 10 06

Directeur adjoint  
**Paul Viguié**  
Tél. : +33 1 45 44 43 54  
p.viguié@piasa.fr

Spécialiste junior  
**Jessica Franceschi**  
Tél. : + 33 1 53 34 12 80  
j.franceschi@piasa.fr

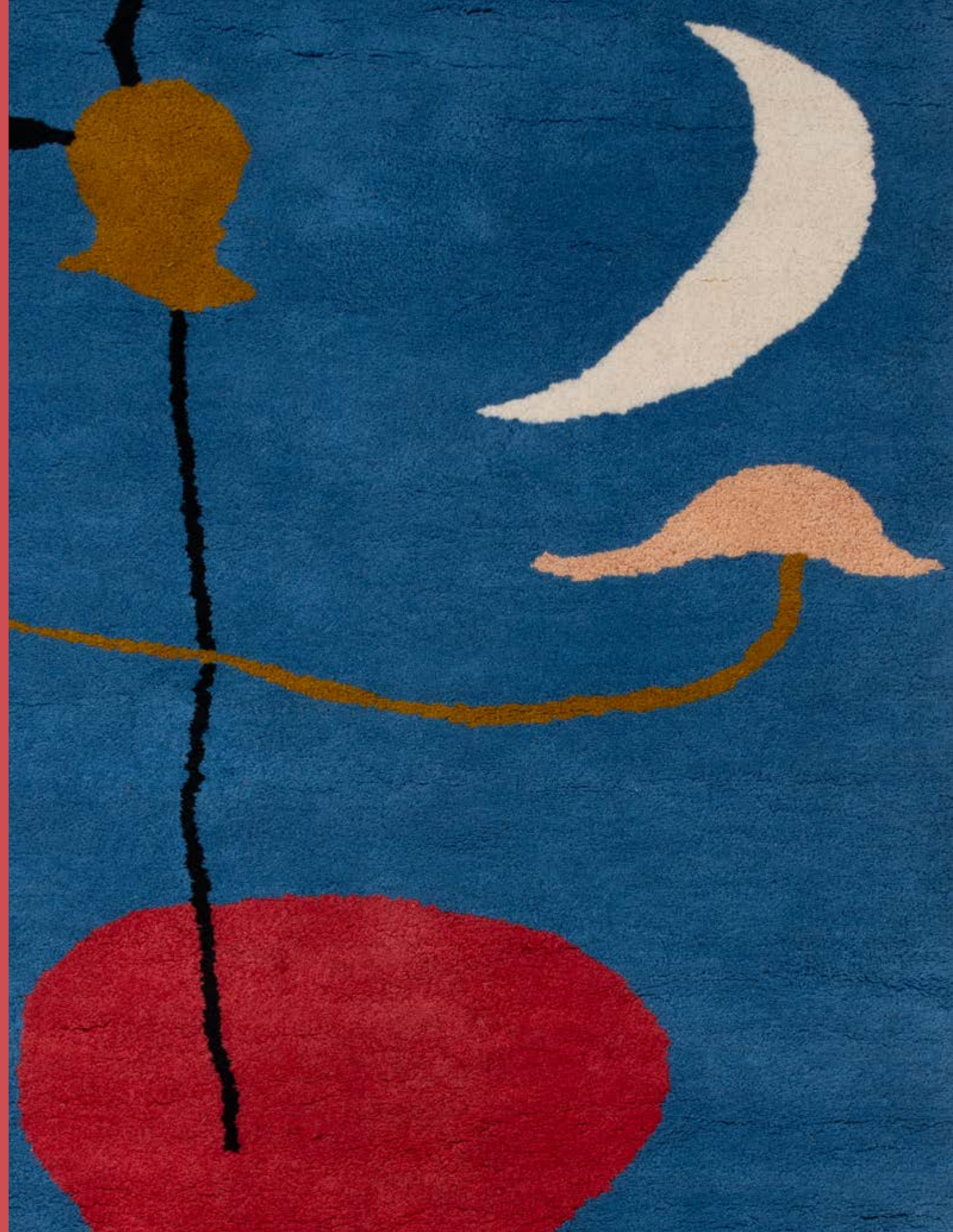
Responsable de ventes  
**Vera Karanova**  
Tél. : + 33 1 45 44 43 53  
v.karanova@piasa.fr

Responsable de ventes  
**Antoinette Schneider**  
Tél. : + 33 1 45 44 12 71  
a.schneider@piasa.fr

Ceramipures  
& tapis  
ries  
b'artistes

Vente N° 2212

Enchérissez sur [www.piasa.fr](http://www.piasa.fr)



# Céramiques, tapis & tapisseries d'artistes

**Vente : Mercredi 4 décembre 2024 à 17h**

**PIASA**

118 rue du Faubourg Saint-Honoré 75008 Paris

**Exposition publique**

Vendredi 29 novembre 2024 de 14 à 18 heures

Samedi 30 novembre 2024 de 11 à 18 heures

Dimanche 1<sup>er</sup> décembre 2024 de 14 à 18 heures

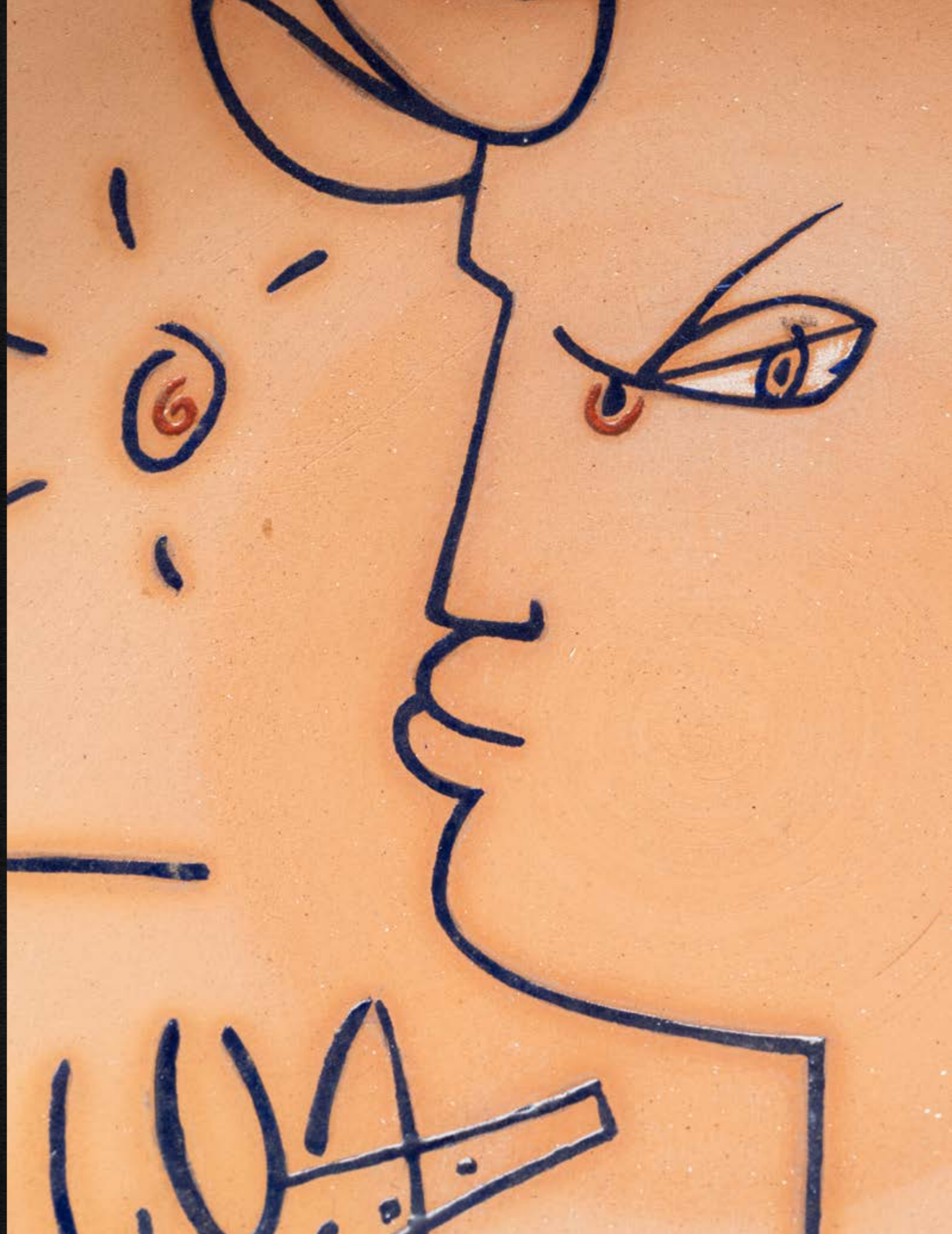
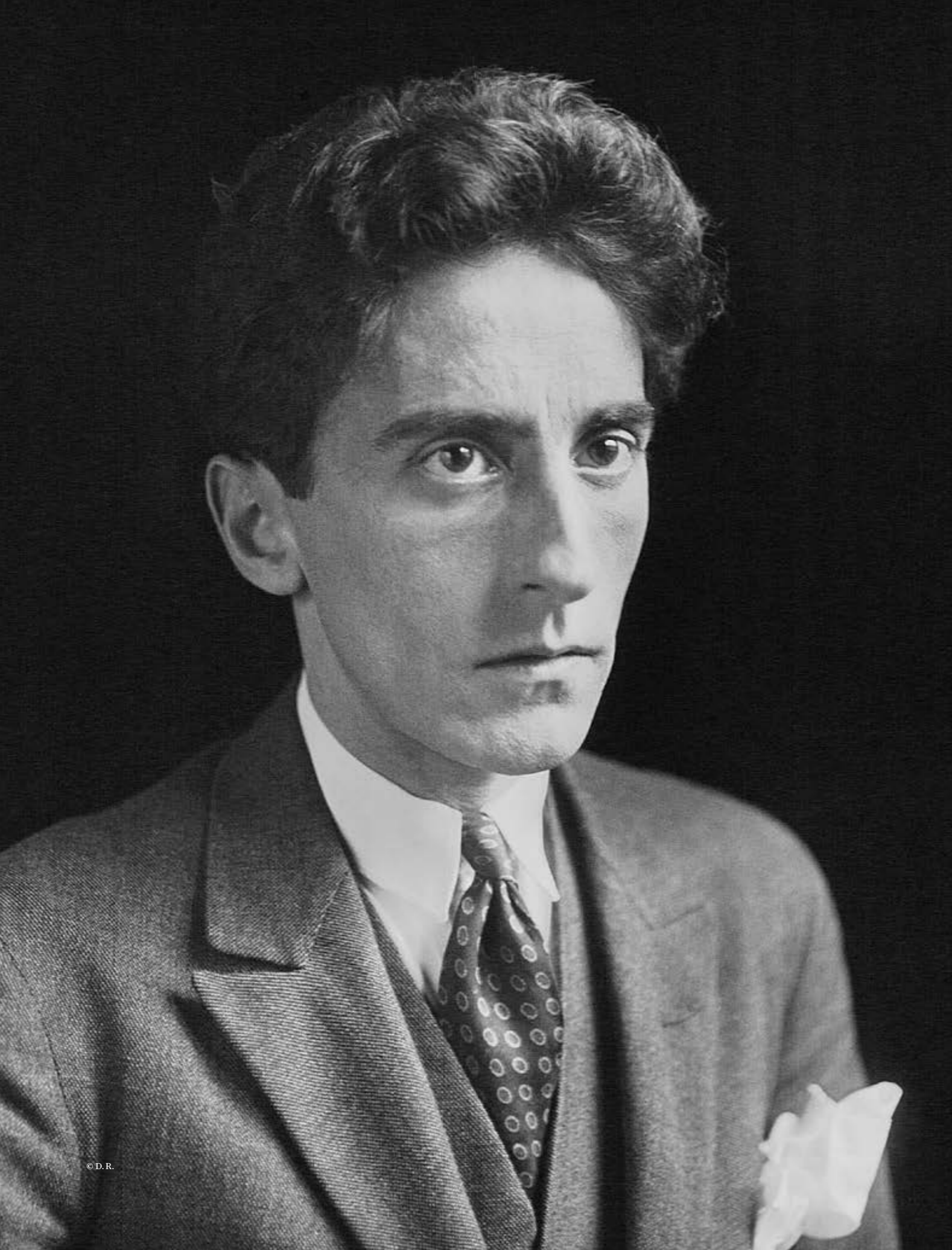
Lundi 2 décembre 2024 de 10 à 18 heures

Mardi 3 décembre 2024 de 10 à 18 heures

Téléphone pendant l'exposition et la vente

+33 1 53 34 10 10

**Enchérissez en direct sur [www.piasa.fr](http://www.piasa.fr)**



01. **Jean Cocteau** (1889-1963)

*Cbèvre pied bleu - profil gauche*

Plat

Terre cuite émaillée

Édition Madeline Joly à 50 exemplaires

Signé 'Jean Cocteau' et annoté 'Édition originale

de Jean Cocteau, Atelier Madeline Joly, 9/50'

sur l'envers

Modèle créé en 1958

H 3 × Ø 36 cm

Bibliographie: 'Jean Cocteau, céramiques,  
catalogue raisonné', A. Guedras, Paris, 1989, n° 97

3 000 / 4 000 €



01

02. **Jean Cocteau** (1889-1963)

*Indes*

Plat

Terre cuite émaillée

Édition Madeline Joly à 20 exemplaires

Signé et daté 'Jean Cocteau 1958' et annoté

'Édition originale de Jean Cocteau, Atelier

Madeline Joly, 20/20' sur l'envers

Modèle créé en 1958

H 5,5 × Ø 37 cm

Bibliographie: 'Jean Cocteau, céramiques,  
catalogue raisonné', A. Guedras, Paris, 1989, n° 108

5 000 / 7 000 €



02



03

**03. Jean Cocteau** (1889-1963)

*Iphigénie*  
Vase  
Terre cuite émaillée  
Édition Madeleine Joly à 50 exemplaires  
Signé 'Jean Cocteau' et annoté 'Édition originale de Jean Cocteau, Atelier Madeline Jolly, 23/50' sur l'envers  
Modèle créé en 1958  
H 27,5 x Ø 15 cm  
Bibliographie: 'Jean Cocteau, céramiques, catalogue raisonné', A. Guedras, Paris, 1989, n° 289  
Avec certificat d'origine.  
**5000 / 7000 €**

**04. Alicia Penalba** (1913-1982)

*Éclat*  
Tapis  
35/100  
Laine  
Édition Artcurial à 100 exemplaires  
Monogramme 'AP' en bas à gauche  
Titre, signé et numéroté '35/100' sur son bolduc  
Modèle créé en 1980  
231 x 182 cm  
**2000 / 3000 €**



04



05

05. **Aurélie Mathigot** (née en 1963)  
*Observation délicate d'une artère en pleine vitesse -*  
**Pièce unique**  
Tapisserie  
Coton et laine  
Édition Galerie Chevalier, Paris  
Titrée, signée et datée sur son bolduc  
Modèle créé en 2014  
145 x 209 cm  
2000 / 3000 €



06

06. **Huguette Arthur-Bertrand** (1922-2005)  
*Actinia*  
Tapisserie  
1/3  
Laine  
Tissée par l'Atelier Pinton Frères  
Édition à 3 exemplaires  
Monogramme tissé 'PF' en bas à gauche et  
signature tissée 'Hug Arthur Bertrand' en bas  
à droite  
Titree et numérotée '1/3' sur son bolduc  
Modèle créé vers 1965  
171 x 252 cm  
5000 / 7000 €



07

**07. Mario Prassinos** (1916-1985)

*Les deux combattants*

Tapiserie

2/6

Laine

Tissée par l'Atelier Suzanne Goubely-Gatien,  
Aubusson

Signature tissée 'Prassinos' en bas à droite  
et monogramme d'éditeur tissé 'GG' en bas à  
gauche

Titrée, signée et numérotée sur son bolduc

Modèle créé en 1968

140 x 184 cm

5000 / 7000 €





08. **Wassily Kandinsky** (1866-1944), d'après  
*Heavy Circles*  
Tapis  
3/8  
Laine  
Édition Hadjer 66  
Monogramme de l'artiste et '27' dans le motif  
Titré et numéroté '3/8' sur son bolduc  
Modèle créé vers 1990  
283 x 257 cm  
8000 / 12000 €



09

**09. Hans Hartung** (1904-1989)

**TI955-1**

Tapisserie

1/4

Laine

Tissée par l'Atelier George Goldstein, Nazareth, Israël

Signature tissée 'Hartung' en bas à droite et monogramme de l'atelier en bas à gauche

Titrée, signée et numérotée '1/4' sur son bolduc

Modèle créé en 1965

206 x 159 cm

Provenance:

- Atelier Georges Goldstein, Nazareth

- Collection privée, Paris

Exposition: 'Tapestries and rugs by contemporary painters and sculptors', MOMA, New York, 1966

**25 000 / 35 000 €**



10



11

**10. Pablo Picasso** (1881-1973)  
*Picador (A.R. 162)*  
Pichet  
Terre de faïence rouge, décor paraffine et émail noir  
Incisé 'Édition Picasso Madoura'  
Édition à 500 exemplaires  
Modèle créé en 1952  
H 13 × Ø 14 cm  
Bibliographie: 'Picasso, Catalogue de l'œuvre céramique édité 1947-1971', A. Ramié, Madoura, 1988, n° 162  
© Succession Picasso 2024  
**3000 / 4000 €**

**11. Pablo Picasso** (1881-1973)  
*Profil de Jacqueline (A.R. 385)*  
Plaque murale  
Terre de faïence blanche, gravure soulignée de couverte, fond patiné noir  
Cachets en creux 'Madoura Plein Feu' et 'Empreinte originale de Picasso'  
Édition à 500 exemplaires  
Modèle créé en 1956  
H 19,5 × L 19 × P 2 cm  
Bibliographie: 'Picasso, Catalogue de l'œuvre céramique édité 1947-1971', A. Ramié, Madoura, 1988, n° 385  
© Succession Picasso 2024  
**5000 / 7000 €**

**12. Pablo Picasso** (1881-1973)  
*Visage aux yeux ronds (A.R. 452)*  
Assiette  
Terre de faïence blanche  
Cachets 'Empreinte originale de Picasso' et 'Madoura Plein Feu' et marqué 'T 117 - 70/100'  
Édition à 100 exemplaires  
Modèle créé en 1960  
H 19 × Ø 21 cm  
Bibliographie: 'Picasso, Catalogue de l'œuvre céramique édité 1947-1971', A. Ramié, Madoura, 1988, n° 452  
© Succession Picasso 2024  
**3500 / 4500 €**



12



13

**13. Pablo Picasso** (1881-1973)  
*Visage stylisé à l'Y (A.R. 563)*  
Plaque  
Terre de faïence rouge, imprimé au tampon d'engobe  
Cachets en creux 'Madoura Plein Feu et 'Empreinte originale de Picasso' et incisé 'J-243, 15/200'  
Édition à 200 exemplaires  
Modèle créé en 1968-1969  
H 17 x L 17 x P 2 cm  
Bibliographie: 'Picasso, Catalogue de l'œuvre céramique édité 1947-1971', A. Ramié, Madoura, 1988, n° 563  
© Succession Picasso 2024  
**4000 / 6000 €**

**14. Pablo Picasso** (1881-1973)  
*Visage au masque de chevrons (A.R. 502)*  
Assiette  
Terre de faïence rouge  
Cachets en creux 'Empreinte originale de Picasso' et 'Madoura Plein Feu', numérotée '11/100' et incisée 'T116'  
Édition à 100 exemplaires  
Modèle créé en 1963  
H 3,5 x Ø 26 cm  
Bibliographie: 'Picasso, Catalogue de l'œuvre céramique édité 1947-1971', A. Ramié, Madoura, 1988, n° 502  
© Succession Picasso 2024  
**4000 / 6000 €**



14



15. **Pablo Picasso** (1881-1973)

*Pichet aux oiseaux (A.R. 456)*

Pichet

Terre de faïence blanche, décor aux engobes  
sous couverte partielle au pinceau

Cachets en creux 'Madoura Plein Feu' et  
'Édition Picasso' et incisé 'Édition Picasso  
8/200 Madoura'

Édition à 200 exemplaires

Modèle créé en 1962

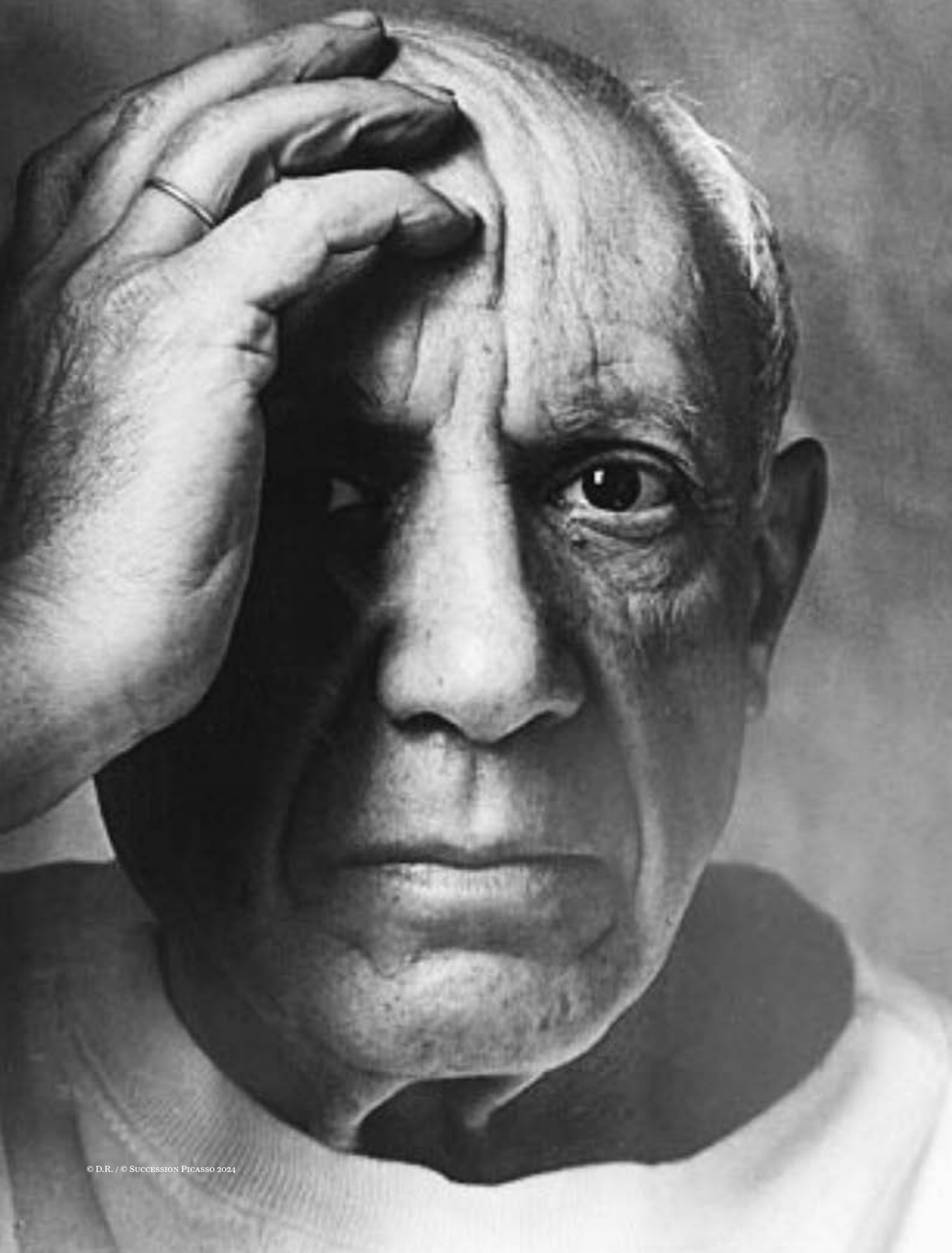
H 22 x Ø 19,7 cm

Bibliographie: 'Picasso, Catalogue de l'œuvre  
céramique édité 1947-1971', A. Ramié, Madoura,  
1988, n° 456

© Succession Picasso 2024

6 000 / 9 000 €





16. **Pablo Picasso** (1881-1973)

*Visage (A.R 288)*

Pichet

Terre de faïence blanche, décor aux engobes,  
intérieur couverte

Cachets en creux 'Madoura Plein Feu' et  
'Édition Picasso', et inscrit 'Édition Picasso'

Édition à 500 exemplaires

Modèle créé en 1955

H 31 x L 10 x P 14 cm

Bibliographie: 'Picasso, Catalogue de l'œuvre  
céramique édité 1947-1971', A. Ramié, Madoura,  
1988, n° 288

© Succession Picasso 2024

8 000 / 12 000 €





17. **Pablo Picasso** (1881-1973)

*Poissons (A.R. 113)*

Vase

Terre de faïence rouge, décor à l'engobe gravé  
au couteau

Cachets en creux 'D'après Picasso' et 'Madoura  
Plein Feu', numéroté '11' et incisé '29 juin 50'

Édition à 25 exemplaires

Modèle créé en 1950

H 24,5 x Ø 28 cm

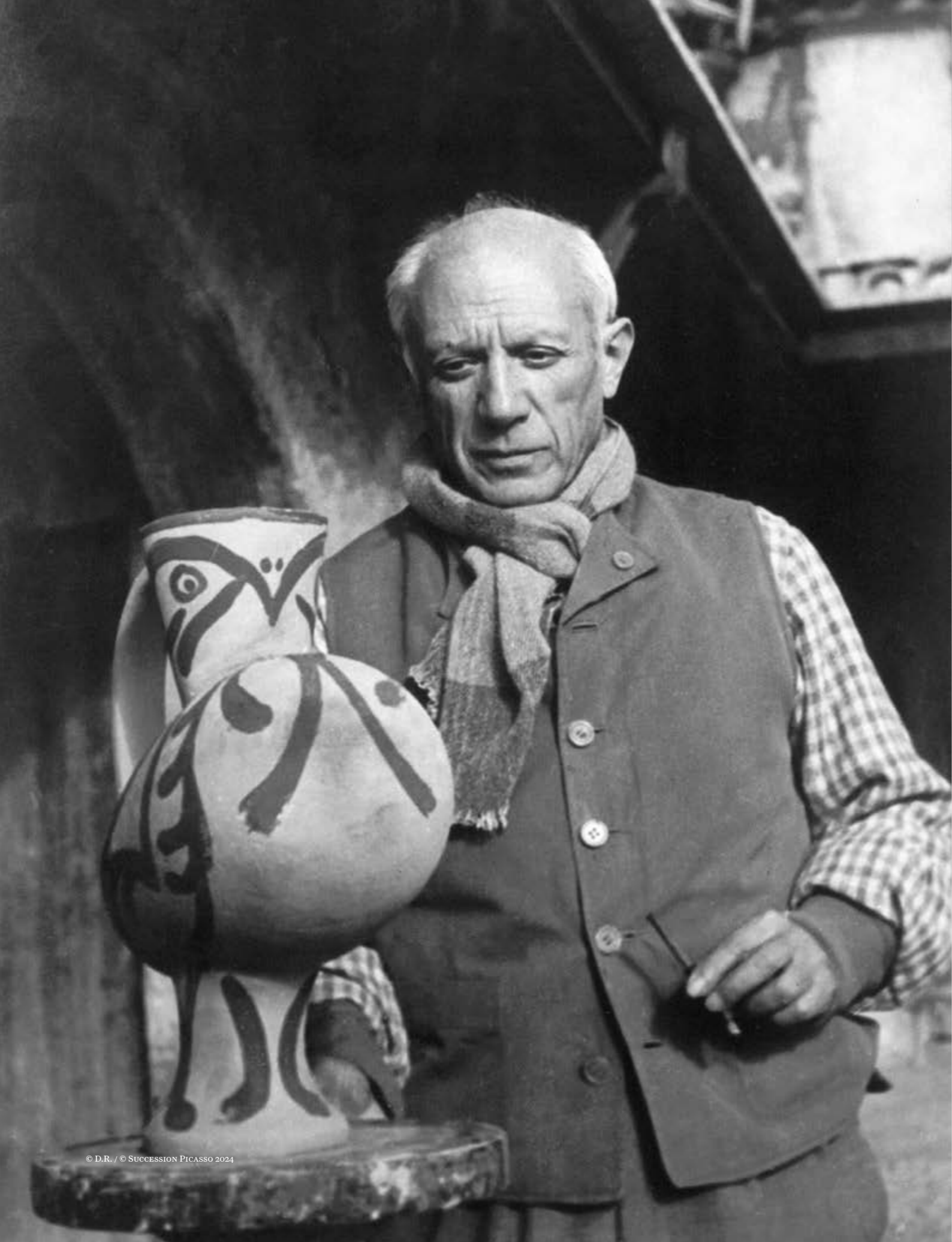
Bibliographie: 'Picasso, Catalogue de l'œuvre  
céramique édité 1947-1971', A. Ramié, Madoura,  
1988, n° 113

© Succession Picasso 2024

30 000 / 40 000 €



17







**18. Pablo Picasso** (1881-1973)  
*Vase aztèque quatre visages (A.R. 401)*  
Vase  
Terre de faïence blanche, décor aux engobes,  
gravé au couteau, paraffine et émail blanc  
Cachets en creux 'Édition Picasso', 'Madoura  
Plein Feu' et incisé 'Édition Picasso 34/50  
Madoura'  
Édition de 50 exemplaires  
Modèle créé en 1957  
H 54,5 x Ø 25 cm  
Bibliographie: 'Picasso, Catalogue de l'oeuvre  
céramique édité 1947-1971', A. Ramié, Madoura,  
1988, n° 401  
© Succession Picasso 2024  
**80 000 / 120 000 €**



**19. Pablo Picasso** (1881-1973)  
*Pichet gothique aux feuilles (A.R. 178)*  
Terre de faïence blanche, décor aux engobes,  
gravé au couteau, intérieur couverte  
Cachet en creux 'Madoura Plein Feu' et inscrit  
'Édition Picasso'  
Édition de 100 ; notre exemplaire probablement  
une variante unique  
Modèle créé en 1952  
H 28,5 x L 28 x P 18 cm  
Bibliographie: 'Picasso, Catalogue de l'œuvre  
céramique édité 1947-1971', A. Ramié, Madoura,  
1988, n°178  
© Succession Picasso 2024  
**18 000 / 25 000 €**



20

**20. Pablo Picasso** (1881-1973)

*Chouetton (A.R. 135)*

Vase

Terre de faïence blanche, décor aux oxydes,  
gravé au couteau sur émail blanc

Cachets en creux 'Madoura Plein Feu' et  
'Édition Picasso', et inscrit 'Édition Picasso  
Madoura'

Édition à 500 exemplaires

Modèle créé en 1952

H 25,5 x L 10 x P 10 cm

Bibliographie: 'Picasso, Catalogue de l'œuvre  
céramique édité 1947-1971', A. Ramié, Madoura,  
1988, n°135

© Succession Picasso 2024

**7000 / 9000 €**

**21. Pablo Picasso** (1881-1973)

*Chope visage (A.R. 432)*

Pichet

Terre de faïence blanche, décor aux oxydes sur  
émail blanc

Cachets en creux 'Madoura Plein Feu' et  
'Édition Picasso' et inscrit 'Édition Picasso,  
157/300'

Édition à 300 exemplaires

Modèle créé en 1959

H 22,5 x L 10,5 x P 15 cm

Bibliographie: 'Picasso, Catalogue de l'œuvre  
céramique édité 1947-1971', A. Ramié, Madoura,  
1988, n°432

© Succession Picasso 2024

**8000 / 12000 €**



21



22. **Pablo Picasso** (1881-1973)  
*Ombres*  
Tapis  
Laine  
Signature tissée 'Picasso' sur l'envers  
Édition Marie Cuttoli et Galerie Lucie Weill,  
Paris  
Modèle créé en 1960  
179 x 230 cm  
© Succession Picasso 2024  
15 000 / 20 000 €



23

23. **Hans Arp** (1886-1966)  
*Cercle rouge*  
Tapis  
Laine  
Signature tissée 'Hans Arp' sur le galon  
Édition Marie Cuttoli et Galerie Lucie Weill,  
Paris  
Modèle créé vers 1960  
192×150 cm  
8000/12000 €



24. **Joan Miró** (1893-1983)  
*Danseuse Espagnole*  
Tapisserie  
Laine  
Signature tissée 'Miró' sur l'envers  
Édition Marie Cuttoli et Galerie Lucie Weill,  
Paris  
Modèle créé en 1960  
203 x 148 cm  
7 000 / 9 000 €

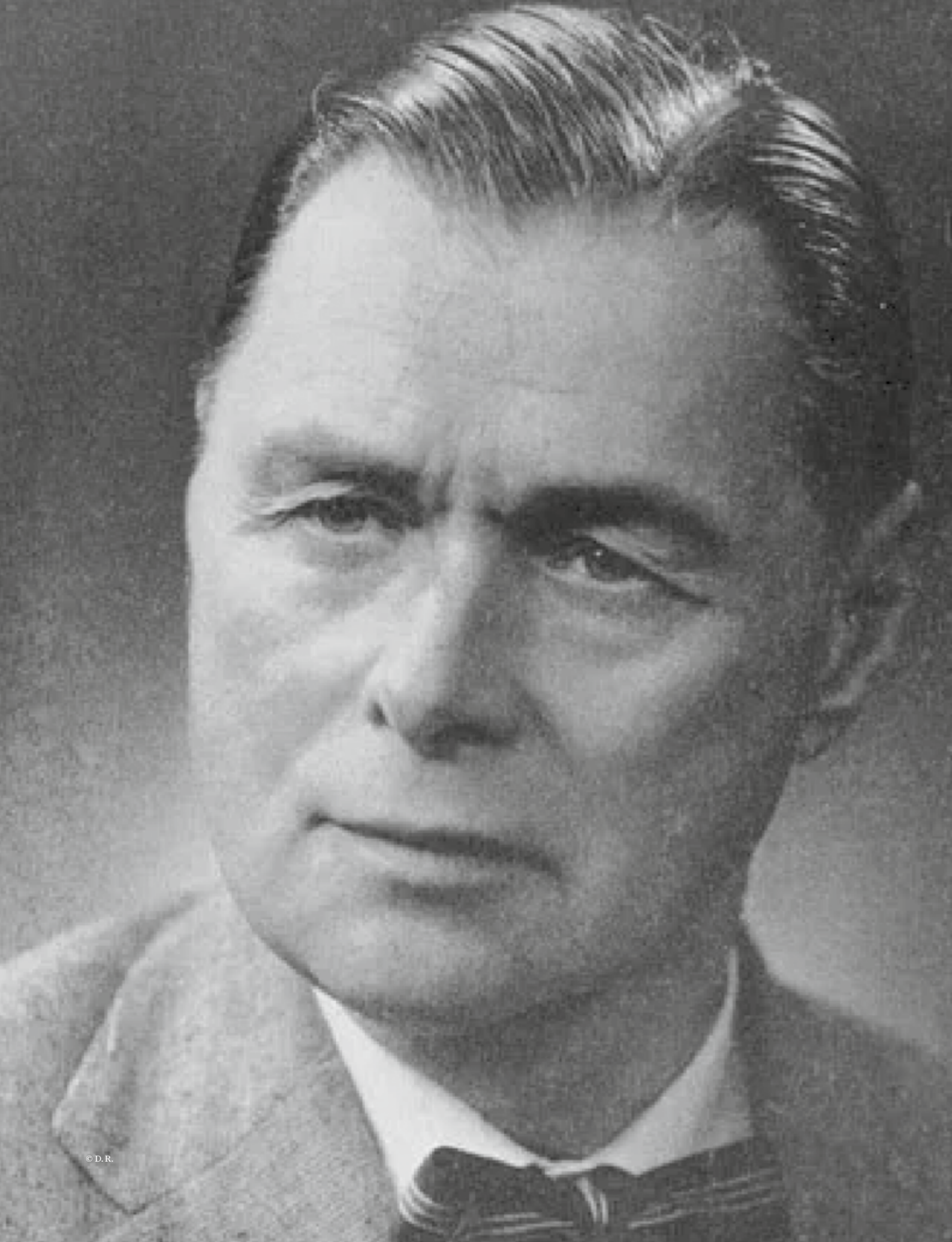


25. **Serge Poliakoff** (1900-1969), d'après  
*Composition abstraite*  
Tapis  
Laine  
Édition Art Surface  
Signature tissée 'Poliakoff' sur un galon sur  
l'envers  
Modèle créé vers 1985  
342 x 246 cm  
3 000 / 4 000 €



26. **Sonia Delaunay** (1885-1976)  
1930  
Tapis  
51/100  
Laine  
Édition Artcurial à 100 exemplaires  
Monogramme 'SD' en bas à gauche  
Numéroté '51/100' et dédié 'Pour Jacques  
Damase' sur son bolduc  
Modèle créé vers 1975  
327 x 271 cm  
8 000 / 12 000 €





27. **Alexej von Jawlensky** (1864-1941), d'après  
*Abstrakter Kopf: Winterläuten*  
Tapis  
Laine  
Tissé par la Manufacture de Bourgogne  
Signé 'A Jawlensky' et numéroté '2/8' sur l'envers  
Modèle créé en 1933/1990  
222 x 168 cm  
5000 / 7000 €



28

**28. Pablo Picasso** (1881-1973)  
*Visage (A.R. 290)*  
Coupe  
Terre de faïence blanche, décor aux engobes sous couverte  
Cachet en creux 'Madoura Plein Feu' et inscrit 'Édition Picasso'  
Édition à 500 exemplaires  
Modèle créé en 1955  
H 6 × Ø 12 cm  
Bibliographie: 'Picasso, Catalogue de l'œuvre céramique édité 1947-1971', A. Ramié, Madoura, 1988, n° 290  
© Succession Picasso 2024  
**3000 / 4000 €**

**29. Pablo Picasso** (1881-1973)  
*La serrure*  
Tapis  
Laine  
Signature tissée 'PICASSO' sur l'envers  
Édition Marie Cuttoli et Galerie Lucie Weill, Paris  
Modèle créé vers 1950  
203 × 151 cm  
© Succession Picasso 2024  
**5000 / 7000 €**



29



30

**30. Pablo Picasso** (1881-1973)  
*Tête de chèvre (A.R. 105)*  
Assiette  
Terre de faïence blanche, décor à la paraffine oxydée et bain d'émail  
Cachets en creux 'Madoura Plein Feu' et 'Empreinte originale de Picasso'  
Édition à 50 exemplaires  
Modèle créé en 1950  
H 25,5 × Ø 25 cm  
Bibliographie: 'Picasso, Catalogue de l'œuvre céramique édité 1947-1971', A. Ramié, Madoura, 1988, n°105  
© Succession Picasso 2024  
**3000 / 4000 €**

**31. Pablo Picasso** (1881-1973)  
*Cruchon Hibou (A.R. 293)*  
Pichet  
Terre de faïence blanche, décor aux oxydes gravé au couteau sur émail blanc  
Cachets en creux 'Madoura Plein Feu' et 'D'après Picasso'  
Édition à 500 exemplaires  
H 27 × L 15 × P 21 cm  
Bibliographie: 'Picasso, Catalogue de l'œuvre céramique édité 1947-1971', A. Ramié, Madoura, 1988, n°293  
© Succession Picasso 2024  
**7000 / 9000 €**



31



32



33

**32. Pablo Picasso** (1881-1973)  
*Sujet poule (A.R. 250)*  
Pichet  
Terre de faïence blanche, décor à l'oxyde sur émail blanc  
Cachets en creux 'Édition Picasso' et 'Madoura Plein Feu'  
Édition à 500 exemplaires  
Modèle créé en 1954  
H 13 x L 17 x P 10 cm  
Bibliographie: 'Picasso, Catalogue de l'œuvre céramique édité 1947-1971', A. Ramié, Madoura, 1988, n° 250  
© Succession Picasso 2024  
**4000 / 6000 €**

**33. Pablo Picasso** (1881-1973)  
*Hibou (A.R. 252)*  
Pichet  
Terre de faïence blanche, décor à l'oxyde sur émail blanc  
Cachets en creux 'Madoura Plein Feu' et 'D'après Picasso'  
Édition à 200 exemplaires  
Modèle créé en 1954  
H 13 x Ø 12 cm  
Bibliographie: 'Picasso, Catalogue de l'œuvre céramique édité 1947-1971', A. Ramié, Madoura, 1988, n° 252  
© Succession Picasso 2024  
**4000 / 6000 €**

**34. Pablo Picasso** (1881-1973)  
*Hibou (A.R. 253)*  
Pichet  
Terre de faïence blanche, décor à l'oxyde sur émail blanc  
Cachets en creux 'Édition Picasso', 'Madoura Plein Feu' et inscrit 'Édition Picasso Madoura'  
Édition à 500 exemplaires  
Modèle créé en 1954  
H 25,5 x Ø 13 cm  
Bibliographie: 'Picasso, Catalogue de l'œuvre céramique édité 1947-1971', A. Ramié, Madoura, 1988, n° 253  
© Succession Picasso 2024  
**7000 / 9000 €**

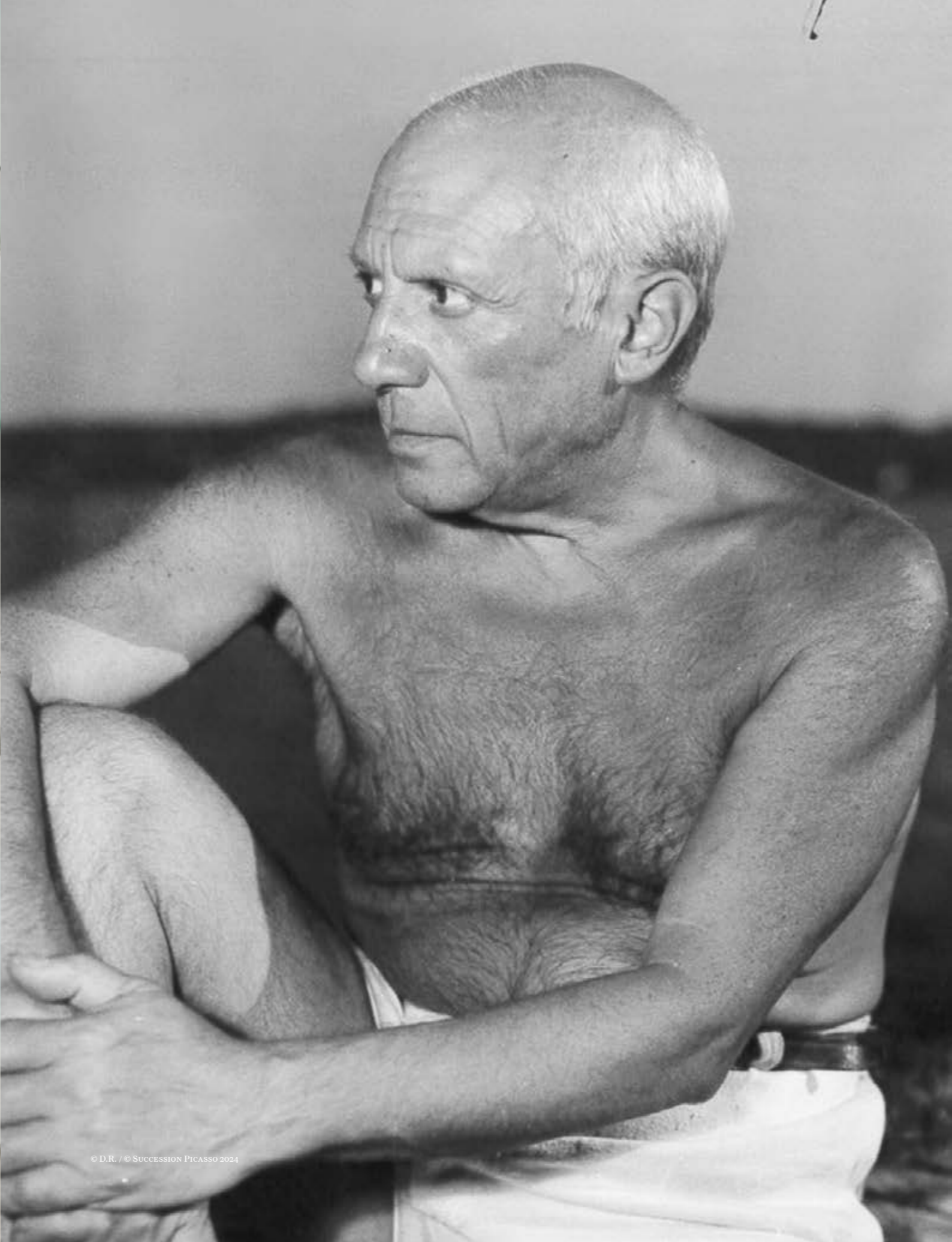


34



35. **Pablo Picasso** (1881-1973)  
*Vase Deux Anses Hautes (A.R. 213)*  
Vase  
Terre de faïence blanche, décor à l'engobe, gravé  
au couteau sous couverte partielle au pinceau  
Cachets en creux 'Madoura Plein Feu' et  
'Édition Picasso', et inscrit 'Édition Picasso'  
Édition à 400 exemplaires  
Modèle créé en 1953  
H 38 × L 30 × P 18 cm  
Bibliographie: 'Picasso, Catalogue de l'œuvre  
céramique édité 1947-1971', A. Ramié, Madoura,  
1988, n° 213  
© Succession Picasso 2024  
20 000 / 30 000 €







36. Pablo Picasso (1881-1973)

*Visage Noir (A.R. 35 à 47)*

Assiettes

Ensemble composé de douze assiettes et un plat  
Terre de faïence blanche, décor aux engobes,  
gravé au couteau sous couverte

Cachets en creux 'Madoura Plein Feu' et  
'Édition Picasso', certaines inscrites 'Édition  
Picasso' ou 'Madoura' et lettrées

Édition à 100 exemplaires

Modèle créé en 1948

Assiettes : H 3 × Ø 23,5 cm

Plat : H 4 × Ø 42 cm

Bibliographie : 'Picasso, Catalogue de l'œuvre  
céramique édité 1947-1971', A. Ramié, Madoura,  
1988, n° 35 à 47

© Succession Picasso 2024

60 000 / 90 000 €





37

38

39

**37. Pablo Picasso** (1881-1973)

*Picador (A.R. 176)*

Cendrier

Terre de faïence blanche, décor à la paraffine oxydée et émail blanc  
Cachets en creux 'Édition Picasso', 'Madoura plein feu' et inscrit 'Édition Picasso'  
Édition à 500 exemplaires  
Modèle créé en 1952  
H 4,5 x Ø 15 cm

Bibliographie: 'Picasso, Catalogue de l'œuvre céramique édité 1947-1971', A. Ramié, Madoura, 1988, n° 176

© Succession Picasso 2024

2000 / 3000 €

**38. Pablo Picasso** (1881-1973)

*Oiseau au soleil (A.R. 174)*

Cendrier

Terre de faïence blanche, décor à la paraffine oxydée et émail blanc  
Cachets en creux 'Madoura Plein Feu' et 'Édition Picasso', et inscrit 'Édition Picasso'  
Édition à 500 exemplaires  
Modèle créé en 1952  
H 4 x Ø 15,5 cm

Bibliographie: 'Picasso, Catalogue de l'œuvre céramique édité 1947-1971', A. Ramié, Madoura, 1988, n° 174

© Succession Picasso 2024

3000 / 4000 €

**39. Pablo Picasso** (1881-1973)

*Taureau (A.R. 177)*

Cendrier

Terre de faïence blanche, décor à la paraffine oxydée et émail blanc  
Cachets en creux 'Édition Picasso', 'Madoura plein feu' et inscrit 'Édition Picasso'  
Édition à 500 exemplaires  
Modèle créé en 1952  
H 4,5 x Ø 15 cm

Bibliographie: 'Picasso, Catalogue de l'œuvre céramique édité 1947-1971', A. Ramié, Madoura, 1988, n° 177

© Succession Picasso 2024

2000 / 3000 €

**40. Pablo Picasso** (1881-1973)

*Joueur de flûte et chèvre (A.R. 382)*

Plaque murale

Terre de faïence blanche gravure soulignée de paraffine oxydée, bain de couverte  
Cachets en creux 'Madoura Plein Feu' et 'Empreinte originale de Picasso'  
Édition à 450 exemplaires  
Modèle créé en 1956  
H 4 x Ø 25 cm

Bibliographie: 'Picasso, Catalogue de l'œuvre céramique édité 1947-1971', A. Ramié, Madoura, 1988, n° 382

© Succession Picasso 2024

3000 / 4000 €



40





41. **Pablo Picasso** (1881-1973)

*Pichet au vase (A.R. 226)*

Pichet

Terre de faïence blanche, décor aux engobes, sous-couverte partielle au pinceau, gravé et patine noire

Cachets en creux 'Madoura Plein Feu' et 'Édition Picasso' et incisé 'Édition Picasso, 161/500, Madoura'

Édition à 500 exemplaires

Modèle créé en 1954

H 31 x L 19 x P 27 cm

Bibliographie: 'Picasso, Catalogue de l'œuvre céramique édité 1947-1971', A. Ramié, Madoura, 1988, n° 226

© Succession Picasso 2024

8 000 / 12 000 €





**42. Pablo Picasso** (1881-1973)  
*Poisson chiné (A.R. 170)*  
Plat  
Terre de faïence blanche, décor aux engobes  
sous couverte partielle au pinceau  
Cachets en creux 'Édition Picasso' et 'Empreinte  
originale de Picasso'  
Édition à 200 exemplaires  
H 4,5 x L 43 x P 34,5 cm  
Bibliographie: 'Picasso, Catalogue de l'œuvre  
céramique édité 1947-1971', A. Ramié, Madoura,  
1988, n°170  
© Succession Picasso 2024  
**7000/9000€**



43



44

**43. Pablo Picasso** (1881-1973)  
*Têtes (A.R. 368)*  
Pichet  
Terre de faïence blanche, décor à la paraffine oxydée et émail  
Cachets en creux 'Édition Picasso' et 'Madoura Plein Feu' et inscrit 'Édition Picasso'  
Édition à 500 exemplaires  
Modèle créé en 1956  
H 12 × Ø 15,5 cm  
*Bibliographie*: 'Picasso, Catalogue de l'œuvre céramique édité 1947-1971', A. Ramié, Madoura, 1988, n° 368  
© Succession Picasso 2024  
**4000 / 6000 €**

**44. Pablo Picasso** (1881-1973)  
*Têtes (A.R. 367)*  
Pichet  
Terre de faïence blanche, décor à la paraffine oxydée et émail blanc  
Cachets en creux 'Édition Picasso' et 'Madoura Plein Feu' et inscrit 'Édition Picasso'  
Édition à 500 exemplaires  
Modèle créé en 1956  
H 13,5 × Ø 15 cm  
*Bibliographie*: 'Picasso, Catalogue de l'œuvre céramique édité 1947-1971', A. Ramié, Madoura, 1988, n° 367  
© Succession Picasso 2024  
**4000 / 6000 €**

**45. Pablo Picasso** (1881-1973)  
*Tête de chèvre de profil (A.R. 106)*  
Assiette  
Terre de faïence blanche, décor à la paraffine oxydée et bain d'émail blanc  
Cachets en creux 'Madoura Plein Feu' et 'Empreinte originale de Picasso'  
Édition à 50 exemplaires  
Modèle créé en 1950  
H 2 × Ø 25,5 cm  
*Bibliographie*: 'Picasso, Catalogue de l'œuvre céramique édité 1947-1971', A. Ramié, Madoura, 1988, n° 106  
© Succession Picasso 2024  
**3000 / 4000 €**



45



46

**46. Pablo Picasso** (1881-1973)  
*Petite chouette* (A.R. 83)  
Terre de faïence blanche, décor aux engobes et oxydes métalliques  
Cachets en creux 'Madoura Plein Feu' et 'D'après Picasso'  
Édition à 200 exemplaires  
Modèle créé en 1949  
H 12 × Ø 9 cm  
Bibliographie: 'Picasso, Catalogue de l'œuvre céramique édité 1947-1971', A. Ramié, Madoura, 1988, n° 83  
© Succession Picasso 2024  
**4000 / 6000 €**

**47. Pablo Picasso** (1881-1973)  
*Picador* (A.R. 202)  
Assiette  
Terre de faïence blanche, décor aux engobes sous couverte  
Cachets en creux 'Empreinte originale de Picasso' et 'Madoura plein feu', et inscrit 'K112 160/300'  
Édition à 300 exemplaires  
Modèle créé en 1953  
H 2 × Ø 22 cm  
Bibliographie: 'Picasso, Catalogue de l'œuvre céramique édité 1947-1971', A. Ramié, Madoura, 1988, n° 202  
© Succession Picasso 2024  
**4000 / 6000 €**



47



48. **Pablo Picasso** (1881-1973)

*Visage tourmenté (A.R. 360)*

Plat

Terre de faïence blanche, décor aux engobes sous couverte partielle au pinceau  
Cachets en creux 'Madoura Plein Feu' et 'Empreinte originale de Picasso', et numéroté '44/100'

Édition à 100 exemplaires

Modèle créé en 1956

H 4 x Ø 42,5 cm

Bibliographie: 'Picasso, Catalogue de l'œuvre céramique édité 1947-1971', A. Ramié, Madoura, 1988, n° 360

© Succession Picasso 2024

**8 000 / 12 000 €**



48



**49. Pablo Picasso** (1881-1973)  
*Joueur de flûte (variante A.R. 127)*  
Assiette  
Terre de faïence blanche et émail, variante de couleurs  
Cachets en creux 'Empreinte originale de Picasso' et 'Madoura Plein Feu'  
Édition à 40 exemplaires  
Modèle créé en 1951  
H 3,5 × Ø 24,5 cm  
Bibliographie: 'Picasso, Catalogue de l'œuvre céramique édité 1947-1971', A. Ramié, Madoura, 1988, n°127  
© Succession Picasso 2024  
**6000/9000 €**



50. **Pablo Picasso** (1881-1973)  
*Visage de faune tourmenté (A.R. 320)*  
Terre de faïence blanche, décor à l'engobe,  
couverte et patine  
Cachets en creux 'Madoura Plein Feu' et  
'Empreinte originale de Picasso' et marqué 'F-  
210, 87/200'  
Édition à 200 exemplaires  
Modèle créé en 1956  
H 3 × Ø 42 cm  
Bibliographie: 'Picasso, Catalogue de l'œuvre  
céramique édité 1947-1971', A. Ramié, Madoura,  
1988, n° 320  
© Succession Picasso 2024  
8 000 / 12 000 €





51

51. **Émile Gilioli** (1911-1977)

*Nocturne*  
Tapisserie  
1/5

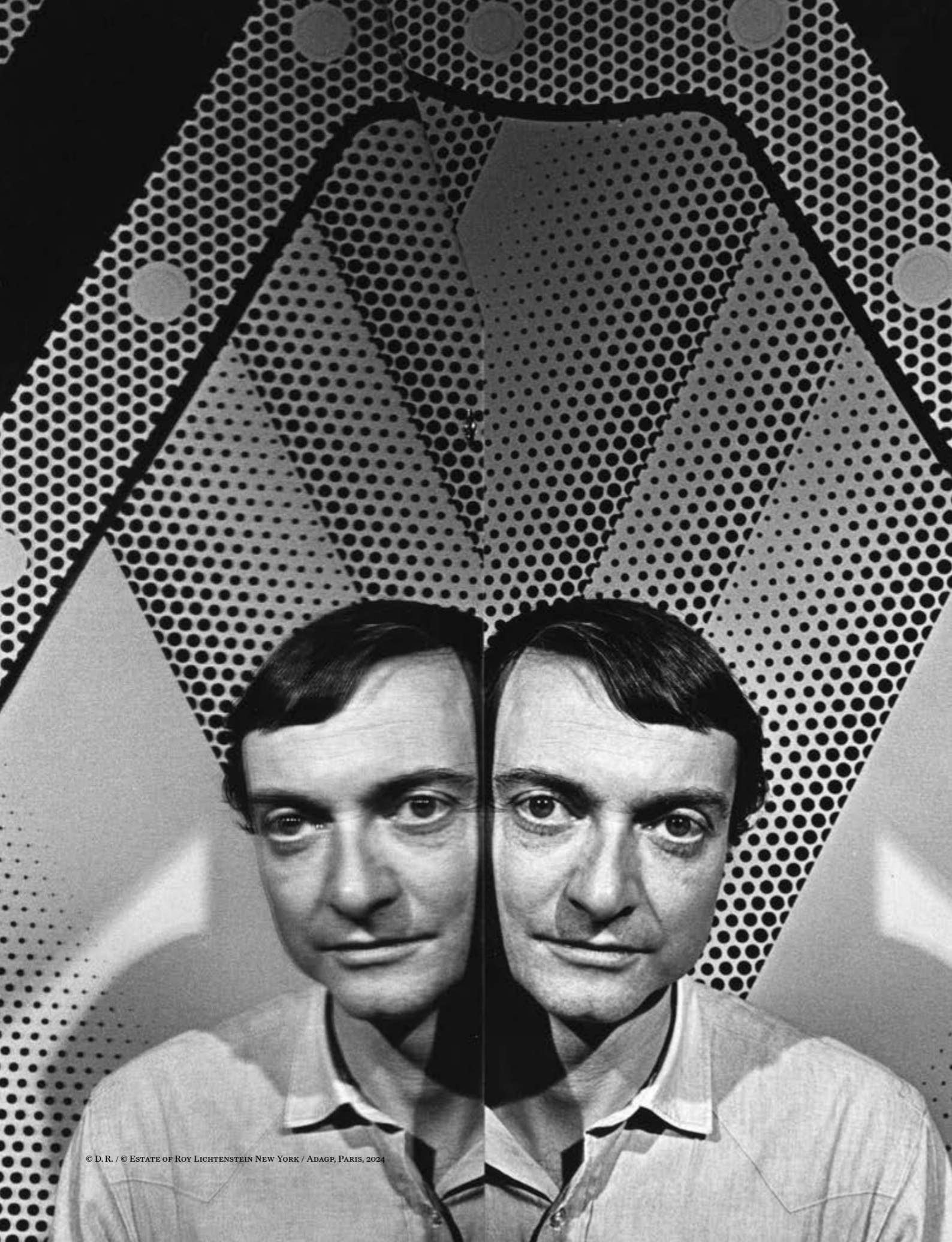
Laine  
Tissée par l'Atelier Raymond Picaud, Aubusson  
Signature tissée 'Gilioli' en bas à gauche  
Titrée, signée et numérotée '1/5' sur son bolduc  
Modèle créé en 1971  
76,5 x 197 cm

Expositions:

- 'Des sculpteurs et la tapisserie', Musée Jean Lurçat et de la tapisserie contemporaine, Angers, 1995
- 'Gilioli, tapisseries', Fondation Dina Vierny-Musée Maillol, Paris, 1997

3000 / 4000 €





52. **Roy Lichtenstein** (1923-1997)  
*Composition Tapestry*  
Tapis  
12/100  
Laine  
Édition Société Sedcome Éditions, Paris  
Signature tissée 'ROY LICHTENSTEIN' et  
numéroté '12/100' sur l'envers  
Modèle créé en 1986  
Modèle répertorié par la Roy Lichtenstein  
Foundation sous la référence RLCR 3598  
265 x 163 cm  
2500 / 3500 €



53. Maurice André (1914-1985)

*Signal*

Tapiserie

1/6

Laine

Tissée par l'Atelier Raymond Picaud, Aubusson

Pictogramme de l'atelier tissé en bas à gauche

et signature tissée 'MAURICE ANDRÉ' en bas

à droite

Titrée, signée et numérotée '1/6' sur son bolduc

Modèle créé vers 1960

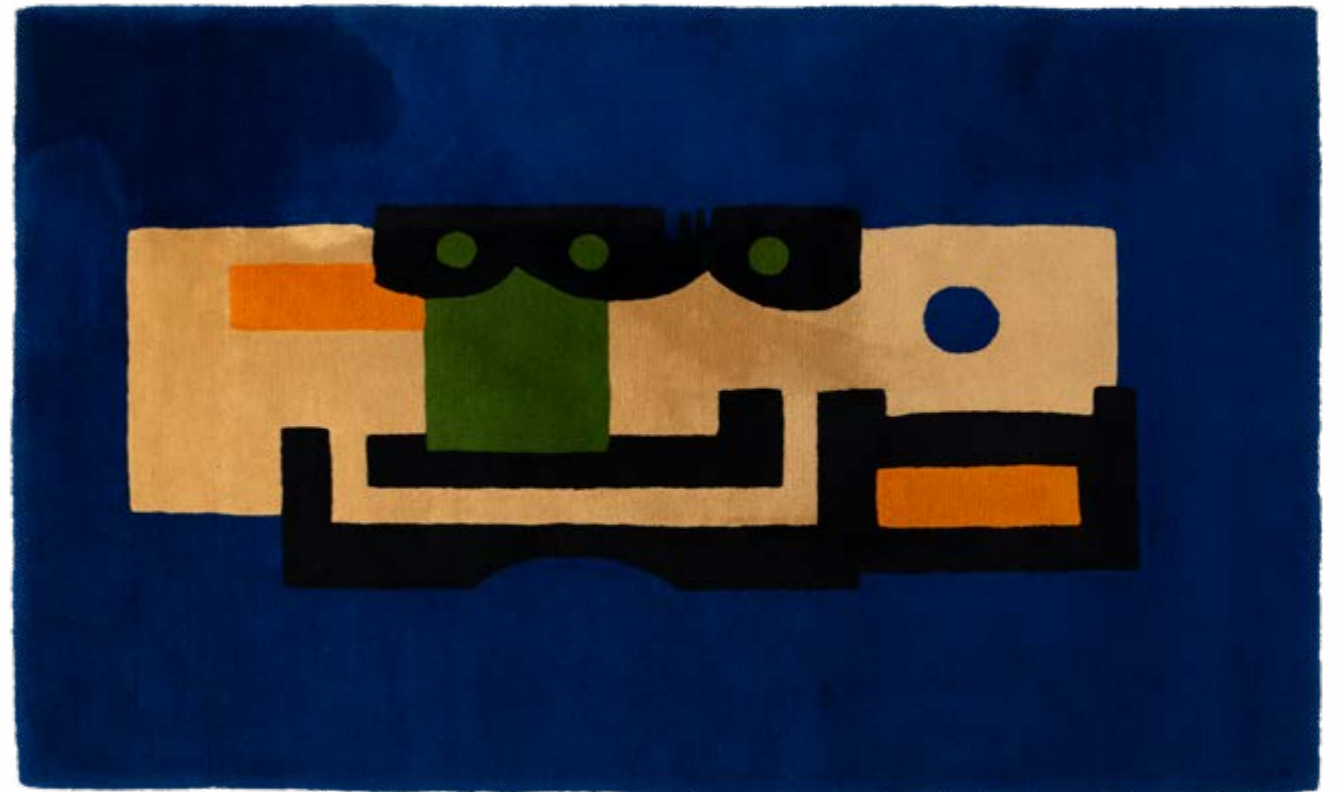
145,5 x 110 cm

1800 / 2500 €



54. **Jean Dubuffet** (1901-1985)  
Encrier  
Sculpture  
Céramique émaillée  
Signé 'J.D.70' sur un côté et cachet et signature sur l'envers  
Numéroté 25/18  
Édition Rosenthal, Allemagne, de 25 exemplaires  
Modèle créé en 1984  
H 10 x L 34 x P 30 cm  
15 000 / 20 000 €



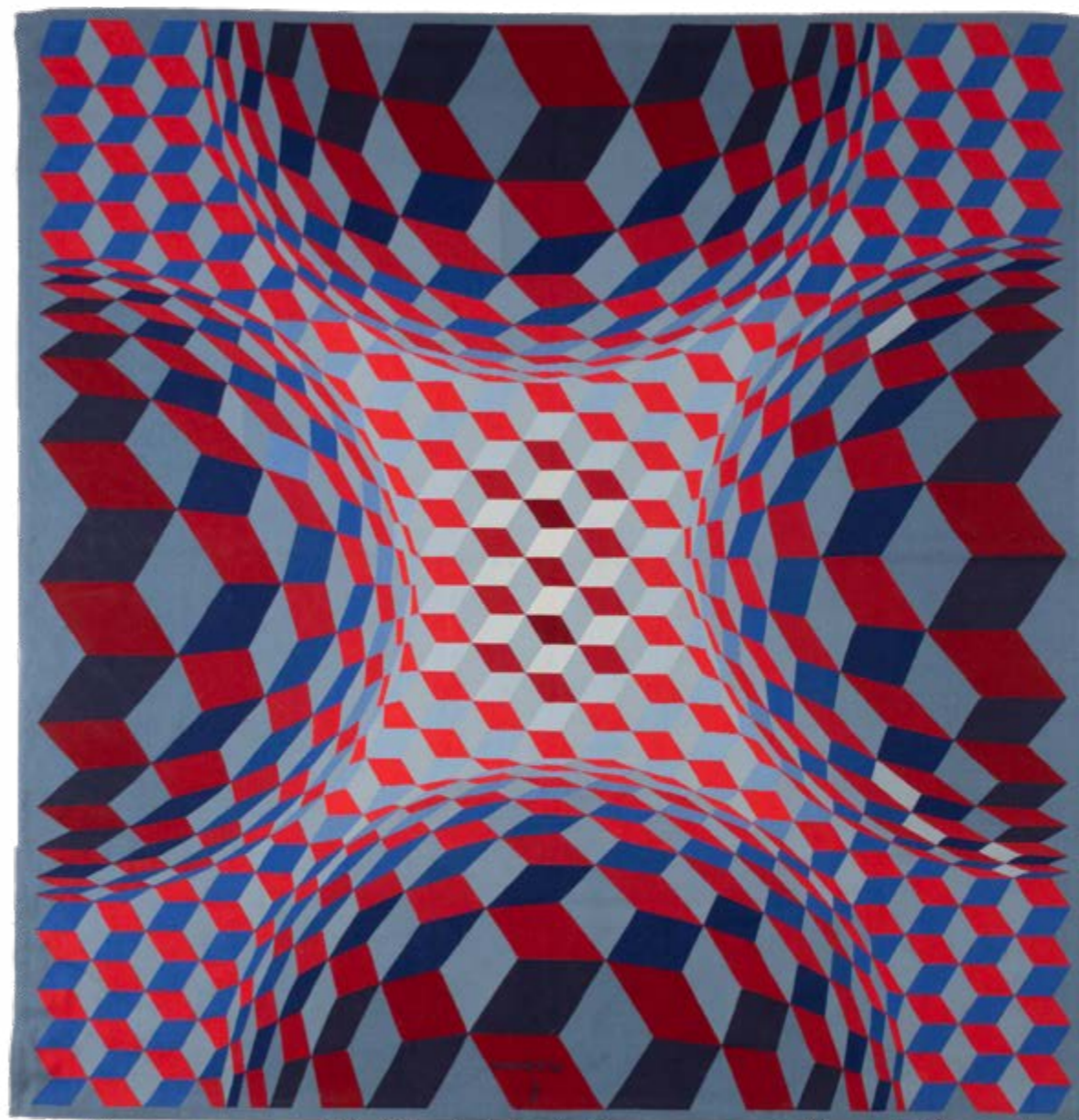


55

55. **Fernand Léger** (1881-1955), *d'après*  
Tapis  
Laine  
Édition Palazzetti  
Modèle créé vers 1990  
H 273 x L 157 cm  
800/1200 €

**56. Fernand Léger** (1881-1955)  
*Visage aux deux mains*  
Céramique émaillée  
Signée 'FL' en bas à gauche  
Titree au dos  
Édition à 250 exemplaires  
Modèle créé en 1954  
H 44,5 x L 37,5 x P 3 cm  
Avec courrier du Comité Léger pour l'inclusion de  
notre exemplaire au catalogue raisonné.  
**8000/12000€**





57

57. **Victor Vasarely** (1906-1997)

*Cbeyt Stri*

Tapiserie

1/6

Laine

Tissée par l'Atelier Pinton Frères, Aubusson

Monogramme tissé 'PF' et signature tissée

'Vasarely.'

Titrée, signée et numérotée '1/6' sur son bolduc

Modèle créé en 1975

227 x 205 cm

12 000 / 18 000 €



58

**58. Alfred Manessier (1911-1993)**  
*Sans titre, 1955 - Pièce unique*  
Émail polychrome sur plaque de cuivre  
Exécuté par Dom Jacques Dupeux dans l'atelier  
des Émaux de l'Abbaye bénédictine de Ligugé  
Signature incisée 'A Manessier' dans la marge  
Étiquette papier de la Biennale de Venise de  
1962 sur l'envers  
Modèle créé en 1955  
H 2,5 x L 30 x P 30 cm  
Provenance:  
- Galerie de France, Paris  
- Collection Arild Wahlström, Oslo, Norvège, puis  
par descendance  
- Bukowski's Stockholm, 25 juin 2023, lot n° 720  
Exposition: XXXIe Biennale internationale d'art,  
Venise, Pavillon Français, 16 juin-7 octobre, 1962  
Bibliographie: 'Manessier et les émaux de Ligugé',  
D. J. Dupeux, revue XXe Siècle, n° 8, janvier 1957,  
pp. 78-79  
**7000/9000€**

**59. François-Xavier Lalanne (1927-2008)**  
Paire de bougeoirs dits 'Éléphant'  
Céramique émaillée  
Édition Artcurial  
Signés 'Art Curial FXL 85 LALANNE' et  
numérotés '129/900' et '130/900'  
Modèle créé en 1985  
H 14,5 x L 16 x P 6,5 cm  
**7000/9000€**



59



60



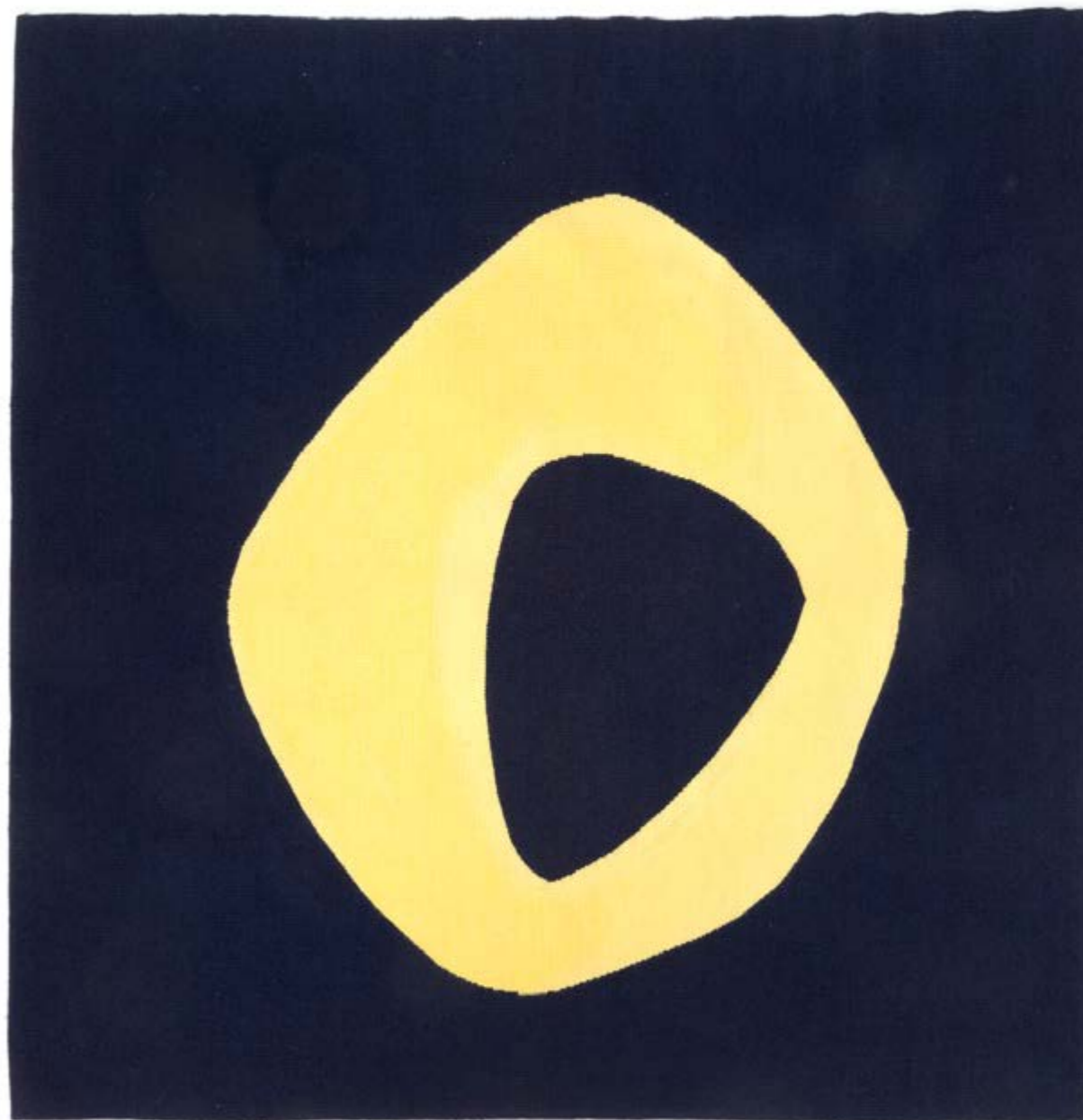
61

**60. Xavier Longobardi** (1923-2010)

Tapisserie  
Laine  
Tissée par l'Atelier Pinton Frères  
Monogramme tissé 'PF' en bas à gauche et  
signature tissée 'Longobardi' en bas droite  
Modèle créé vers 1960  
210 × 257 cm  
2000 / 3000 €

**61. Michel Degand** (1934-2021)

*Fleurs de nuit*  
Tapisserie  
1/3  
Laine  
Tissée par l'Atelier Pinton Frères  
Monogramme tissé 'PF' en bas à gauche et  
signature tissée 'Degand' en bas à droite  
Titrée, signée et numérotée '1/3' sur son bolduc  
Modèle créé vers 1970  
230 × 154 cm  
800 / 1200 €



62

**62. Dom Angelico Surchamp** (1924-2018)

*La Nuit*  
Tapisserie  
Laine  
Tissée par l'Atelier Raymond Picaud, Aubusson  
Signature, pictogramme de l'atelier et 'EA' tissés  
sur l'envers  
Titrée sur son bolduc  
110 × 104 cm  
Modèle créé vers 1970  
3000 / 4000 €



63. **Sterling Ruby** (né en 1972)

*Ashtay 56*  
Céramique émaillée  
Monogrammée 'SR', datée '09' et incisée 'A56'  
sur l'envers  
Modèle créé en 2009  
H 4 x L 18 x P 16 cm  
Provenance: Galerie Pierre-Marie Giraud,  
Bruxelles  
2000 / 3000 €



63



64

64. **Paola Pivi** (née en 1971)

*Universe*  
Tapis  
Laine et soie de bambou  
Édition Paradisoterrestre à 12 exemplaires  
Modèle créé en 2021  
286 x 200 cm  
8000 / 12000 €



65

65. **Françoise Paressant** (né en 1944)

**Millésime - Pièce unique**  
Coton, polyane coloré et papier  
Modèle créé en 2016  
150 x 105 cm  
3 000 / 4 000 €

66. **Alessandra Roveda** (née en 1978)

**Horloge**  
Crochet fait main et horloge Ansonia Clock  
Modèle créé en 2019  
H 64 x L 46 x P 18 cm  
4 000 / 6 000 €



66



## Sándor Kecskeméti

### lots 67 à 84

« Pour moi, la sculpture est un langage visuel qui explore les questions d'espace, de proportion et de rythme. Mes sculptures n'imitent rien, n'illustrent rien et ne racontent pas d'histoires. C'est dans le matériau lui-même que se révèlent l'essence et l'esprit de ces éléments. ».

Sándor Kecskeméti est né en 1947 à Kaposvár en Hongrie. Après avoir appris le métier de potier, Kecskeméti obtient son diplôme à l'École supérieure hongroise des arts appliqués en 1972. Dans le contexte de cette époque dominée par le communisme, l'art non figuratif n'était guère accepté sur la scène artistique hongroise. Les artistes céramistes comme Kecskeméti jouissaient d'une plus grande liberté, notamment en créant des compositions pour les décors architecturaux et les espaces communautaires. Kecskeméti a commencé à expérimenter de nouvelles techniques et de nouveaux matériaux au milieu des années 1970, dépassant rapidement la poterie traditionnelle pour trouver une forme d'expression nouvelle : un mélange unique de sculpture européenne moderne et de traditions locales de l'art céramique.

Installé en Allemagne pendant près de trente ans avant de revenir à Budapest, ses sculptures publiques de grande taille sont aujourd'hui présentes dans plus de quarante lieux à travers le monde (France, Allemagne, Japon, Hongrie, etc.). Ses œuvres font partie de nombreuses collections privées et publiques, telles que les Musées des arts décoratifs de Prague et de Budapest, le Musée Ariana de Genève, les Musées d'art moderne de Séoul et de Wakayama, ou encore le Musée d'art céramique de Hyogo.

Quelque soit la taille ou le matériau, les œuvres de Kecskeméti se caractérisent par une approche architecturale, des concepts sculpturaux et une monumentalité.

- Marie Tourre de Robien



**67. Sándor Kecskeméti** (né en 1947)

*Monument*

Porcelaine et grès émaillée

Modèle créé en 1990

H 51 x L 16 x P 7 cm

3 000 / 4 000 €

**68. Sándor Kecskeméti** (né en 1947)

*Monument*

Porcelaine et grès émaillée

Signée et datée

Modèle créé en 1990

H 46 x L 15 x P 7 cm

3 000 / 4 000 €

67

68





69. **Sándor Kecskeméti** (né en 1947)

*Táj (paysage)*

Porcelaine et grès

Signée et datée sur la tranche verticale gauche

Contresignée et datée au dos

Modèle créé en 1989

H 46 x L 46 x P 5 cm

2500 / 3500 €



69



70

**70. Sándor Kecskeméti** (né en 1947)  
*Relief*  
Terre chamottée  
Signée et datée dans le motif en bas au centre  
Modèle créé en 1989  
H 30 × L 39 × P 6 cm  
**1000/1500 €**



71

**71. Sándor Kecskeméti** (né en 1947)  
*Relief*  
Terre chamottée  
Signée et datée au dos  
Modèle créé en 1989  
H 29 × L 38 × P 6 cm  
**1000/1500 €**

72. **Sándor Kecskeméti** (né en 1947)

*Táj (paysage)*  
Porcelaine et grès  
Signée et datée au dos  
Modèle créé en 1989  
H 46 x L 46 x P 6 cm  
2500 / 3500 €



72

73. **Sándor Kecskeméti** (né en 1947)

*Táj (paysage)*  
Ensemble de deux reliefs  
Porcelaine et grès  
Chacune signée et datée en bas à droite  
Contresignée, datée, titrée et située au dos  
Modèle créé en 1983  
H 31 x L 31 x P 5 cm  
H 30 x L 30 x P 3 cm  
2000 / 3000 €



73





74

**74. Sándor Kecskeméti** (né en 1947)  
*Tűz (paysage)*  
Ensemble de deux reliefs  
Porcelaine et grès  
Signée, datée et située au dos  
Modèles créés en 1983 et 1989  
H 30 × L 30 × P 4 cm  
H 30 × L 30 × P 3 cm  
2000 / 3000 €

**75. Sándor Kecskeméti** (né en 1947)

*Tête*  
Porcelaine et grès émaillée  
Signée et datée  
Modèle créé en 1983  
H 17 × L 7 × P 12 cm  
1500 / 2000 €

**76. Sándor Kecskeméti** (né en 1947)

*Tête*  
Porcelaine et grès émaillée  
Signée et datée  
Modèle créé en 1983  
H 18 × L 8 × P 12 cm  
1500 / 2000 €



75



76





© D.R.

**77. Sándor Kecskeméti** (né en 1947)  
*Space Opening*  
Ensemble de deux sculptures  
Terre chamottée  
L'une signée et datée  
Modèle créé en 1993  
H 20 x L 8 x P 5 cm  
H 12 x L 8 x P 8 cm  
**1000/1500 €**



77



78

**78. Sándor Kecskeméti** (né en 1947)

*Small monuments*

Ensemble de trois sculptures

Porcelaine

Chacune signée et datée

Modèle créé vers 2005

H 12 × L 10 × P 4 cm

H 17 × L 5,5 × P 4 cm

H 15 × L 10 × P 6 cm

1500 / 2000 €

**79. Sándor Kecskeméti** (né en 1947)

*Small monuments*

Ensemble de deux sculptures

Porcelaine et grès

L'une signée et datée

Modèle créé en 1997

H 18 × L 5 × P 5,5 cm

H 14 × L 7 × P 6 cm

1000 / 1500 €



79



80. **Sándor Kecskeméti** (né en 1947)

*Space Opening*

Ensemble de deux sculptures

Terre chamottée

L'une signée et datée

Modèle créé en 1991

H 13 x L 7 x P 7 cm

H 15 x L 8 x P 5 cm

1000 / 1500 €



80



81. **Sándor Kecskeméti** (né en 1947)

*Monument*  
Grès émaillée  
Signée et datée  
Modèle créé en 1990  
H 33 x L 23 x P 6 cm  
2000 / 3000 €

82. **Sándor Kecskeméti** (né en 1947)

*Monument*  
Porcelaine et grès  
Signée  
Modèle créé en 1990  
H 25 x L 16 x P 6 cm  
2000 / 3000 €



81



82



83

**83. Sándor Kecskeméti** (né en 1947)  
*Wrinkled and Folded - Gyűrötték*  
Céramique émaillée  
Signée et datée  
Modèle créé en 1975  
H 22 x L 22 x P 10 cm  
1500 / 2000 €

**84. Sándor Kecskeméti** (né en 1947)  
*Wrinkled and Folded - Gyűrötték*  
Céramique émaillée  
Signée et datée  
Modèle créé en 1975  
H 17 x L 16 x P 8 cm  
1000 / 1500 €



84







# PIASA X ARTEÏA

La maison de ventes PIASA a la plaisir d'annoncer le début de sa collaboration avec la société Arteïa, pour proposer une solution innovante d'identification des objets vendus.

PIASA utilisera cette solution technologique d'Arteïa pour les lots au delà de 3000 euros.

PIASA entend ainsi offrir de nouveaux services innovants à ses clients :

- Un autocollant contenant une puce sécurisée, impossible à dupliquer, collée sur l'oeuvre et indissociable de celle-ci, donne accès à la fiche digitale descriptive de l'oeuvre, sécurisée sur la blockchain.
- L'application smartphone permet de scanner la puce et d'accéder à cette fiche digitale à tout moment : Plus de documents papier perdus ou falsifiés.
- Pour la première fois, cette fiche, infalsifiable, est attaché directement à l'oeuvre et donc toujours accessible. A tout moment le collectionneur sait que c'est bien cet objet qui a été vendu par PIASA, et obtient toutes les informations de la fiche de vente, ce qui apporte une plus-value évidente par exemple lors de la revente de l'objet.

## Comment ça marche ?

- PIASA crée la fiche descriptive digitale et colle la puce sur l'objet.
- Le collectionneur ouvre l'application, et scanne la puce avec le capteur NFC de son smartphone.



Plus d'informations sur [www.arteia.com](http://www.arteia.com)

# PIASA

## Céramiques, tapis & tapisseries d'artistes

Mercredi 4 décembre 2024 à 17h

December 4<sup>th</sup>, 2024 at 5PM

PIASA

118 rue du Faubourg Saint-Honoré 75008 Paris

Fax : + 33 1 53 34 10 11

ORDRE D'ACHAT | ABSENTEE BID

ENCHÈRES PAR TÉLÉPHONE | BIDDING BY TELEPHONE

Nom et prénom | Name & First Name: .....

Adresse | Address: .....

Téléphone | Telephone: .....

Portable | Cellphone: .....

Téléphone pendant la vente | Telephone during the sale: .....

E-mail/Fax | E-mail/Fax: .....

Banque | Bank: .....

Personne à contacter | Person to contact: .....

Adresse | Address: .....

Téléphone | Telephone: .....

Numéro du compte | Account number: .....

Code banque | Bank code: .....

Code guichet | Branch code: .....

Joindre obligatoirement un RIB ainsi qu'une copie d'une pièce d'identité (passeport ou carte nationale d'identité).  
Please enclose your bank details and a copy of your identity card or your passport.

Les ordres d'achat écrits ou les enchères par téléphone sont une facilité pour les clients. Ni PIASA, ni ses employés ne pourront être tenus responsables en cas d'erreurs éventuelles ou omission dans leur exécution comme en cas de non exécution de ceux-ci.  
Absentee and telephone bidding are services offered to clients. Neither PIASA nor its staff can accept liability for any errors or omissions that may occur in carrying out these services.

Les demandes d'enchères téléphoniques doivent impérativement nous parvenir au moins 24 heures avant la vente.  
Ce service est offert pour les lots dont l'estimation basse est supérieure à 500€.

To allow time for processing, absentee bids should be received at least 24 hours before the sale begins. This service is offered for the lots with a low estimate above 500€.

LOT N°	DESCRIPTION DU LOT   LOT DESCRIPTION	LIMITE EN €   LIMIT IN €

J'ai pris connaissance des conditions générales, informations et avis imprimés dans le catalogue et accepte d'être lié(e) par leur contenu ainsi que par toute modification pouvant leur être apportée, soit par avis affiché dans la salle de vente, soit par annonce faite avant ou pendant la vente. Je vous prie d'acquiescer pour mon compte personnel, aux limites en euros, les lots que j'ai désignés ci-contre (les limites ne comprenant pas les frais à la charge de l'acheteur).  
I have read the terms and conditions of sale as printed in the catalogue and agree to be bound by their contents as well as by any modifications that may be made to them, indicated either by notice in the saleroom or as announced before or during the sale. Please bid on my behalf up to the limit stipulated in euros, for the lot(s) designated opposite (exclusive of buyer's premium).

Date: .....

Signature obligatoire | Signature obligatory:

# PIASA

VENTE EN PRÉPARATION

## Design Contemporain

VENTE : MERCREDI 5 FÉVRIER 2025



Contact  
Marine Sanjou  
m.sanjou@piasa.fr  
Tél.: +33 1 53 34 10 19

Jessica Franceschi  
j.franceschi@piasa.fr  
Tél.: +33 1 53 34 12 80

**WWW.PIASA.FR**

### COMPTABILITÉ

#### ACHETEURS

**Gaëlle Le Dréau**  
Tél.: +33 1 53 34 10 17  
g.ledreau@piasa.fr

#### VENDEURS

**Odile de Coudenhove**  
Tél.: +33 1 53 34 12 85  
o.decoudenhove@piasa.fr

### DÉPÔT ET STOCKAGE

Sur RDV du lundi au vendredi  
de 9 à 12h et de 14 à 17h  
5 boulevard Ney 75 018 Paris  
Tél.: +33 1 40 34 88 83  
Entrée par:  
215 rue d'Aubervilliers  
75 018 Paris

**Laura Rouvier**  
l.rouvier@piasa.fr  
**Amine Hajji**  
a.hajji@piasa.fr  
**Djadje Soumare**  
d.soumare@piasa.fr  
**Audrey Orioux de la Porte**  
a.orioux@piasa.fr

### DIGITAL COMMUNICATION MARKETING

Responsable technique  
**Kévin-Samuel Bernard**  
ks.bernard@piasa.fr

Webmaster  
**Charlotte Suchet**  
Tél.: +33 1 53 34 10 15  
c.suchet@piasa.fr

Responsable Communication  
**Julia Pellerin**  
Tél.: +33 1 53 34 12 88  
j.pellerin@piasa.fr

Social Media Manager  
**Jonathan Dureisseix**  
Tél.: +33 1 53 34 12 36  
j.dureisseix@piasa.fr

Responsable des ventes digitales  
**Elodie Bériola**  
Tél.: +33 1 53 34 10 07  
e.beriola@piasa.fr

**Agnès Renoult**  
Communication  
**Donatienne de Varine**  
Tél.: +33 1 87 44 25 25  
donatienne@agnesrenoult.com

### NOS CORRESPONDANTS

#### BUREAU DE REPRÉSENTATION EN BELGIQUE

Directrice  
**Sabine Mund**  
Tél.: +32 496 469 654  
s.mund@piasa.fr

Consultant  
**Thierry Belenger**  
Tél.: +32 475 984 038  
thierry.belenger@me.com

### DÉPARTEMENTS

#### ART MODERNE ET CONTEMPORAIN

Directrice  
**Florence Latieule**  
Tél.: +33 1 53 34 10 03  
f.latieule@piasa.fr

Directrice adjointe  
**Laura Wilmotte-  
Koufopandelis**  
Tél.: +33 1 53 34 13 27  
l.wilmotte@piasa.fr

Catalogueuse  
**Gabrielle de Soye**  
Tél.: +33 1 53 34 12 39  
g.desoye@piasa.fr

Responsable de ventes  
**Louise Herail**  
Tél.: +33 1 53 34 10 02  
l.herail@piasa.fr

#### ARTS DÉCORATIFS DU XX<sup>e</sup> SIÈCLE ET DESIGN

Directeur  
**Frédéric Chambre**  
f.chambre@piasa.fr

Directrice adjointe  
**Marine Sanjou**  
m.sanjou@piasa.fr  
Tél.: +33 1 53 34 10 19

Directrice adjointe  
**Leslie Marson**  
l.marson@piasa.fr  
Tél.: +33 1 53 34 10 06

Directeur adjoint  
**Paul Viguier**  
Tél.: +33 1 45 44 43 54  
p.viguier@piasa.fr

Spécialiste junior  
**Jessica Franceschi**  
Tél.: + 33 1 53 34 12 80  
j.franceschi@piasa.fr

Responsable de ventes  
**Vera Karanova**  
Tél.: + 33 1 45 44 43 53  
v.karanova@piasa.fr

Responsable de ventes  
**Antoinette Schneider**  
Tél.: + 33 1 45 44 12 71  
a.schneider@piasa.fr

#### MOBILIER OBJETS D'ART ARGENTERIE HAUTE-ÉPOQUE TABLEAUX ET DESSINS ANCIENS TIMBRES VENTES GÉNÉRALISTES INVENTAIRES

**Elodie Bériola**  
Tél.: +33 1 53 34 10 07  
e.beriola@piasa.fr

BIJOUX ET MONTRES  
Spécialiste sénior  
**Véronique Tajan**  
Tél.: +33 1 53 34 12 89  
Tél.: +33 6 75 37 82 70  
v.tajan@piasa.fr

Spécialiste sénior  
**Dora Blary**  
Tél.: +33 1 53 34 13 30  
d.blary@piasa.fr

#### BANDES DESSINÉES LETTRES ET MANUSCRITS AUTOGRAPHES LIVRES ANCIENS ET MODERNES

**Dora Blary**  
Tél.: +33 1 53 34 13 30  
d.blary@piasa.fr

### PIASA S.A.

DIRECTRICE GÉNÉRALE  
**Marie Filippi**

VICE-PRÉSIDENT ASSOCIÉ  
DIRECTEUR GÉNÉRAL  
**Frédéric Chambre**

DIRECTEUR GÉNÉRAL ADJOINT  
**Fabien Béjean-Leibenson**

SECRETARIAT  
**Laurence Dussart**  
Tél.: +33 1 53 34 12 87  
l.dussart@piasa.fr

### PIASA

PIASA  
118 rue du Faubourg Saint-Honoré  
75 008 Paris

Tél.: +33 1 53 34 10 10  
Fax: +33 1 53 34 10 11  
contact@piasa.fr  
www.piasa.fr

Piasa SA Ventes volontaires aux  
enchères publiques  
agrément n° 2001-020

#### INVENTAIRES

**Frédéric Chambre**  
est à votre disposition pour  
estimer vos œuvres ou  
collections en vue de vente,  
partage, dation ou assurance.

#### COMMISSAIRES PRISEURS

**Frédéric Chambre**  
**Leslie Marson**

CRÉATION ORIGINALE  
**Mathieu Mermillon**

RÉALISATION GRAPHIQUE  
**Charly Bassagal, Spplmnts**  
**Marie Eyries, Mewsgraphics**

PHOTOGRAPHIES  
**Xavier Defaix**

PIASA  
118 rue du Faubourg Saint-Honoré  
75 008 Paris  
France

Tél. : +33 1 53 34 10 10  
[contact@piasa.fr](mailto:contact@piasa.fr)  
[www.piasa.fr](http://www.piasa.fr)

PIASA SA — Ventes volontaires  
aux enchères publiques  
agrément n° 2001-020