

PIASA

Céramiques, tapis & tapisseries d'artistes

MERCREDI 4 DÉCEMBRE 2024
PIASA



DÉPARTEMENT DESIGN

Directeur
Frédéric Chambre
f.chambre@piasa.fr

Directrice adjointe
Marine Sanjou
m.sanjou@piasa.fr
Tél. : +33 1 53 34 10 19

Directrice adjointe
Leslie Marson
l.marson@piasa.fr
Tél. : +33 1 53 34 10 06

Directeur adjoint
Paul Viguié
Tél. : +33 1 45 44 43 54
p.viguié@piasa.fr

Spécialiste junior
Jessica Franceschi
Tél. : + 33 1 53 34 12 80
j.franceschi@piasa.fr

Responsable de ventes
Vera Karanova
Tél. : + 33 1 45 44 43 53
v.karanova@piasa.fr

Responsable de ventes
Antoinette Schneider
Tél. : + 33 1 45 44 12 71
a.schneider@piasa.fr

Céramiques
& tapis
ries
b'artistes

Vente N° 2212

Enchérissez sur www.piasa.fr



Céramiques, tapis & tapisseries d'artistes

Vente : Mercredi 4 décembre 2024 à 17h

PIASA

118 rue du Faubourg Saint-Honoré 75008 Paris

Exposition publique

Vendredi 29 novembre 2024 de 14 à 18 heures

Samedi 30 novembre 2024 de 11 à 18 heures

Dimanche 1^{er} décembre 2024 de 14 à 18 heures

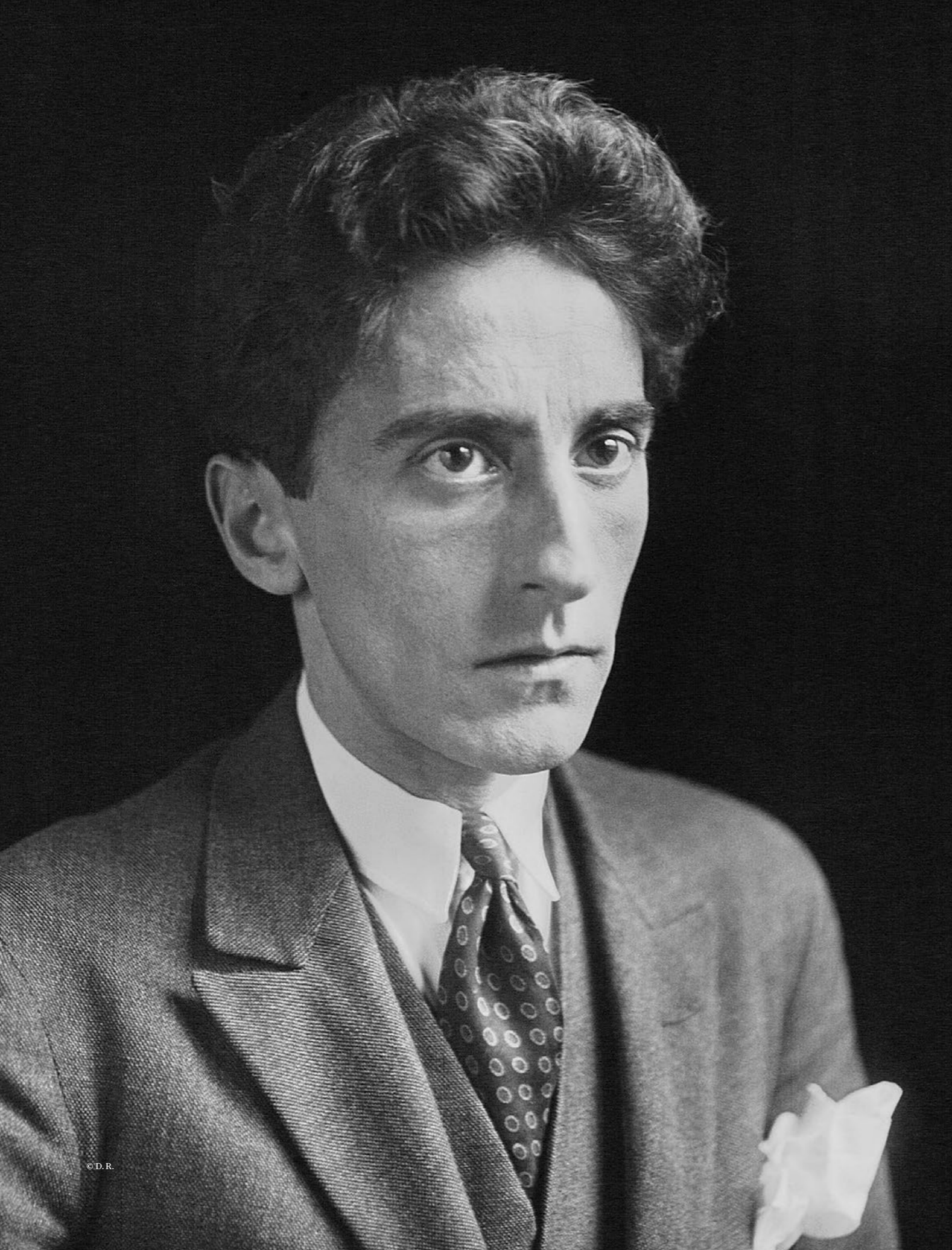
Lundi 2 décembre 2024 de 10 à 18 heures

Mardi 3 décembre 2024 de 10 à 18 heures

Téléphone pendant l'exposition et la vente

+33 1 53 34 10 10

Enchérissez en direct sur www.piasa.fr



01. **Jean Cocteau** (1889-1963)

Cbèvre pied bleu - profil gauche

Plat

Terre cuite émaillée

Édition Madeline Joly à 50 exemplaires

Signé 'Jean Cocteau' et annoté 'Édition originale

de Jean Cocteau, Atelier Madeline Joly, 9/50'

sur l'envers

Modèle créé en 1958

H 3 × Ø 36 cm

Bibliographie: 'Jean Cocteau, céramiques,
catalogue raisonné', A. Guedras, Paris, 1989, n° 97

3000 / 4000 €



01

02. **Jean Cocteau** (1889-1963)

Indes

Plat

Terre cuite émaillée

Édition Madeline Joly à 20 exemplaires

Signé et daté 'Jean Cocteau 1958' et annoté

'Édition originale de Jean Cocteau, Atelier

Madeline Joly, 20/20' sur l'envers

Modèle créé en 1958

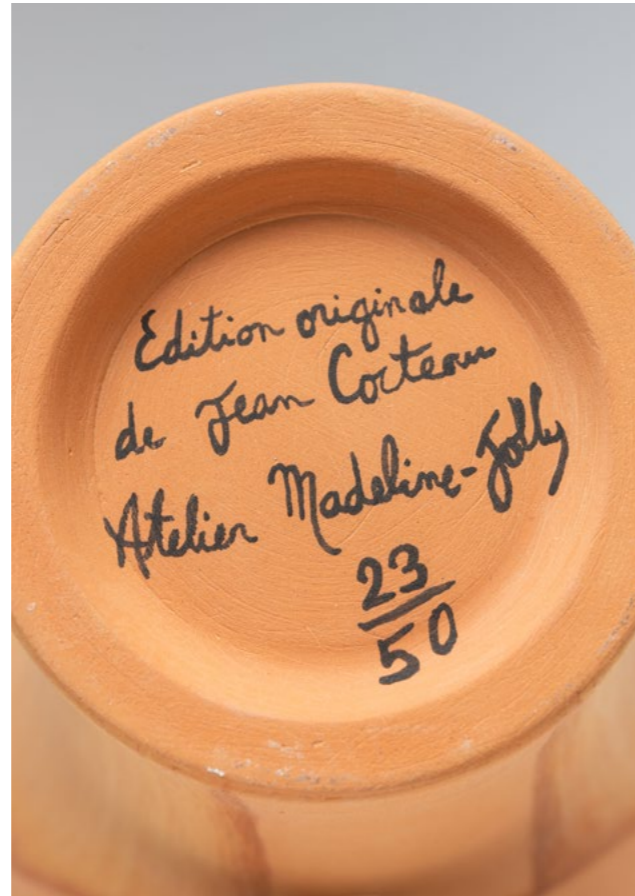
H 5,5 × Ø 37 cm

Bibliographie: 'Jean Cocteau, céramiques,
catalogue raisonné', A. Guedras, Paris, 1989, n° 108

5000 / 7000 €



02



03

03. Jean Cocteau (1889-1963)
Iphigénie
Vase
Terre cuite émaillée
Édition Madeleine Joly à 50 exemplaires
Signé 'Jean Cocteau' et annoté 'Édition originale de Jean Cocteau, Atelier Madeline Jolly, 23/50' sur l'envers
Modèle créé en 1958
H 27,5 x Ø 15 cm
Bibliographie: 'Jean Cocteau, céramiques, catalogue raisonné', A. Guedras, Paris, 1989, n° 289
5 000 / 7 000 €

04. Alicia Penalba (1913-1982)
Éclat
Tapis
35/100
Laine
Édition Artcurial à 100 exemplaires
Monogramme 'AP' en bas à gauche
Titre, signé et numéroté '35/100' sur son bolduc
Modèle créé en 1980
231 x 182 cm
2 000 / 3 000 €



04



05

05. **Aurélie Mathigot** (née en 1963)
Observation délicate d'une artère en pleine vitesse -
Pièce unique
Tapisserie
Coton et laine
Édition Galerie Chevalier, Paris
Titrée, signée et datée sur son bolduc
Modèle créé en 2014
145 x 209 cm
5000/7000 €



06

06. **Huguette Arthur-Bertrand** (1922-2005)
Actinia
Tapisserie
1/3
Laine
Tissée par l'Atelier Pinton Frères
Édition à 3 exemplaires
Monogramme tissé 'PF' en bas à gauche et
signature tissée 'Hug Arthur Bertrand' en bas
à droite
Titree et numérotée '1/3' sur son bolduc
Modèle créé vers 1965
171 x 252 cm
5000/7000 €



07

07. Mario Prassinos (1916-1985)

Les deux combattants

Tapiserie

2/6

Laine

Tissée par l'Atelier Suzanne Goubely-Gatien, Aubusson

Signature tissée 'Prassinos' en bas à droite et monogramme d'éditeur tissé 'GG' en bas à gauche

Titrée, signée et numérotée sur son bolduc

Modèle créé en 1968

140 x 184 cm

5000 / 7000 €



© D.R.



08. **Wassily Kandinsky** (1866-1944), d'après
Heavy Circles
Tapis
3/8
Laine
Édition Hadjer 66
Monogramme de l'artiste et '27' dans le motif
Titré et numéroté '3/8' sur son bolduc
Modèle créé vers 1990
283 x 257 cm
8000 / 12000 €



09

09. Hans Hartung (1904-1989)

TI955-1

Tapisserie

1/4

Laine

Tissée par l'Atelier George Goldstein, Nazareth, Israël

Signature tissée 'Hartung' en bas à droite et monogramme de l'atelier en bas à gauche

Titrée, signée et numérotée '1/4' sur son bolduc

Modèle créé en 1965

206 x 159 cm

Provenance:

- Atelier Georges Goldstein, Nazareth

- Collection privée, Paris

Exposition: "Tapestries and rugs by contemporary painters and sculptors", MOMA, New York, 1966

25 000 / 35 000 €



10



11

10. Pablo Picasso (1881-1973)
Picador (A.R. 162)
Pichet
Terre de faïence rouge, décor paraffine et émail noir
Incisé 'Édition Picasso Madoura'
Édition à 500 exemplaires
Modèle créé en 1952
H 13 x Ø 14 cm
Bibliographie: 'Picasso, Catalogue de l'œuvre céramique édité 1947-1971', A. Ramié, Madoura, 1988, n° 162
© Succession Picasso 2024
3000 / 4000 €

11. Pablo Picasso (1881-1973)
Profil de Jacqueline (A.R. 385)
Plaque murale
Terre de faïence blanche, gravure soulignée de couverte, fond patiné noir
Cachets en creux 'Madoura Plein Feu' et 'Empreinte originale de Picasso'
Édition à 500 exemplaires
Modèle créé en 1956
H 19,5 x L 19 x P 2 cm
Bibliographie: 'Picasso, Catalogue de l'œuvre céramique édité 1947-1971', A. Ramié, Madoura, 1988, n° 385
© Succession Picasso 2024
5000 / 7000 €

12. Pablo Picasso (1881-1973)
Visage aux yeux ronds (A.R. 452)
Assiette
Terre de faïence blanche
Cachets 'Empreinte originale de Picasso' et 'Madoura Plein Feu' et marqué 'T 117 - 70/100'
Édition à 100 exemplaires
Modèle créé en 1960
H 19 x Ø 21 cm
Bibliographie: 'Picasso, Catalogue de l'œuvre céramique édité 1947-1971', A. Ramié, Madoura, 1988, n° 452
© Succession Picasso 2024
3500 / 4500 €



12



13

13. Pablo Picasso (1881-1973)
Visage stylisé à l'Y (A.R. 563)
Plaque
Terre de faïence rouge, imprimé au tampon d'engobe
Cachets en creux 'Madoura Plein Feu et 'Empreinte originale de Picasso' et incisé 'J-243, 15/200'
Édition à 200 exemplaires
Modèle créé en 1968-1969
H 17 x L 17 x P 2 cm
Bibliographie: 'Picasso, Catalogue de l'œuvre céramique édité 1947-1971', A. Ramié, Madoura, 1988, n° 563
© Succession Picasso 2024
4000 / 6000 €

14. Pablo Picasso (1881-1973)
Visage au masque de chevrons (A.R. 502)
Assiette
Terre de faïence rouge
Cachets en creux 'Empreinte originale de Picasso' et 'Madoura Plein Feu', numérotée '11/100' et incisée 'T116'
Édition à 100 exemplaires
Modèle créé en 1963
H 3,5 x Ø 26 cm
Bibliographie: 'Picasso, Catalogue de l'œuvre céramique édité 1947-1971', A. Ramié, Madoura, 1988, n° 502
© Succession Picasso 2024
4000 / 6000 €



14



15. **Pablo Picasso** (1881-1973)

Pichet aux oiseaux (A.R. 456)

Pichet

Terre de faïence blanche, décor aux engobes
sous couverte partielle au pinceau

Cachets en creux 'Madoura Plein Feu' et
'Édition Picasso' et incisé 'Édition Picasso
8/200 Madoura'

Édition à 200 exemplaires

Modèle créé en 1962

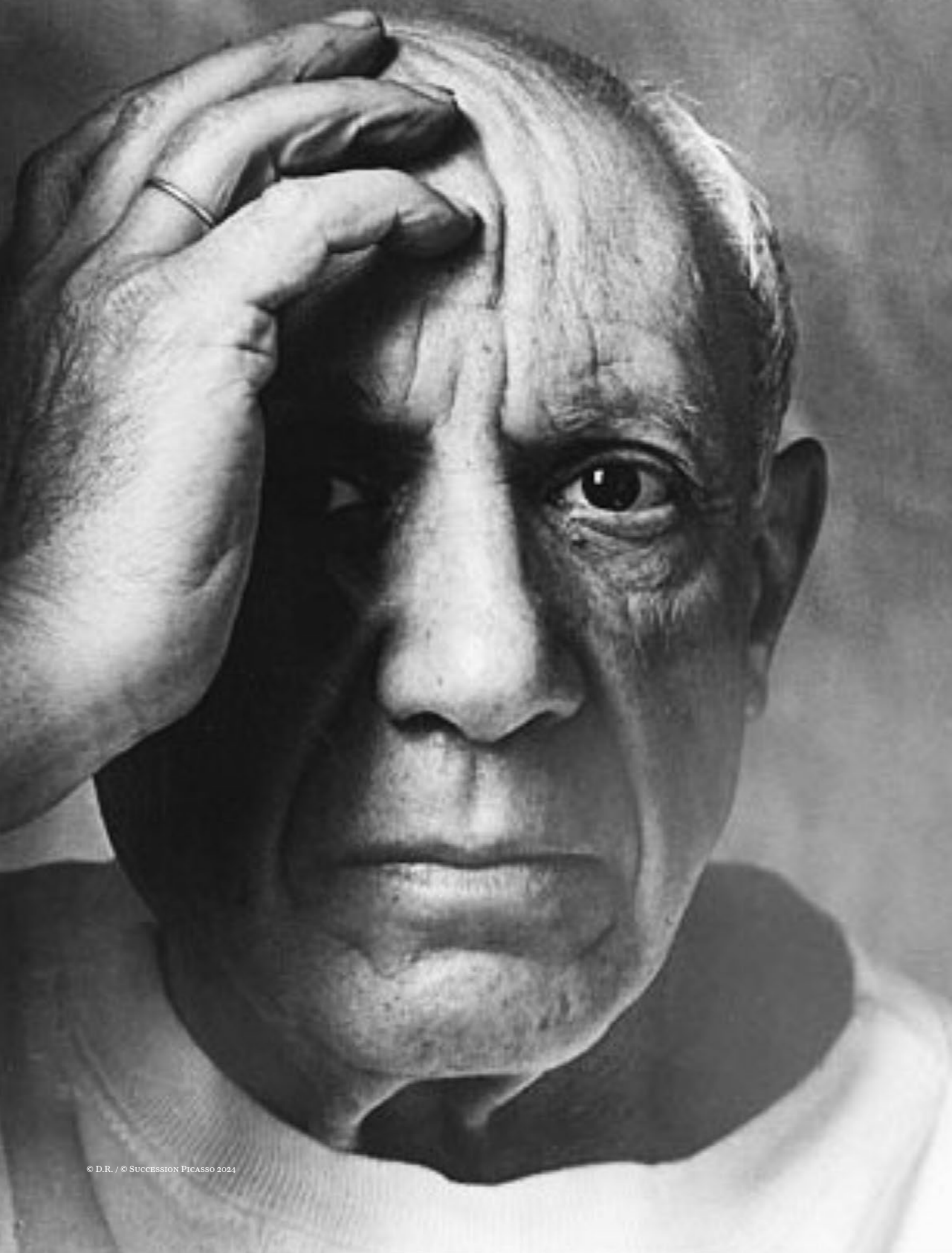
H 22 x Ø 19,7 cm

Bibliographie: 'Picasso, Catalogue de l'œuvre
céramique édité 1947-1971', A. Ramié, Madoura,
1988, n° 456

© Succession Picasso 2024

6000 / 9000 €





16. **Pablo Picasso** (1881-1973)

Visage (A.R 288)

Pichet

Terre de faïence blanche, décor aux engobes,
intérieur couverte

Cachets en creux 'Madoura Plein Feu' et
'Édition Picasso', et inscrit 'Édition Picasso'

Édition à 500 exemplaires

Modèle créé en 1955

H 31 x L 10 x P 14 cm

Bibliographie: 'Picasso, Catalogue de l'œuvre
céramique édité 1947-1971', A. Ramié, Madoura,
1988, n° 288

© Succession Picasso 2024

8000 / 12000 €





17. **Pablo Picasso** (1881-1973)

Poissons (A.R. 113)

Vase

Terre de faïence rouge, décor à l'engobe gravé
au couteau

Cachets en creux 'D'après Picasso' et 'Madoura
Plein Feu', numéroté 'II' et incisé '29 juin 50'

Édition à 25 exemplaires

Modèle créé en 1950

H 24,5 x Ø 28 cm

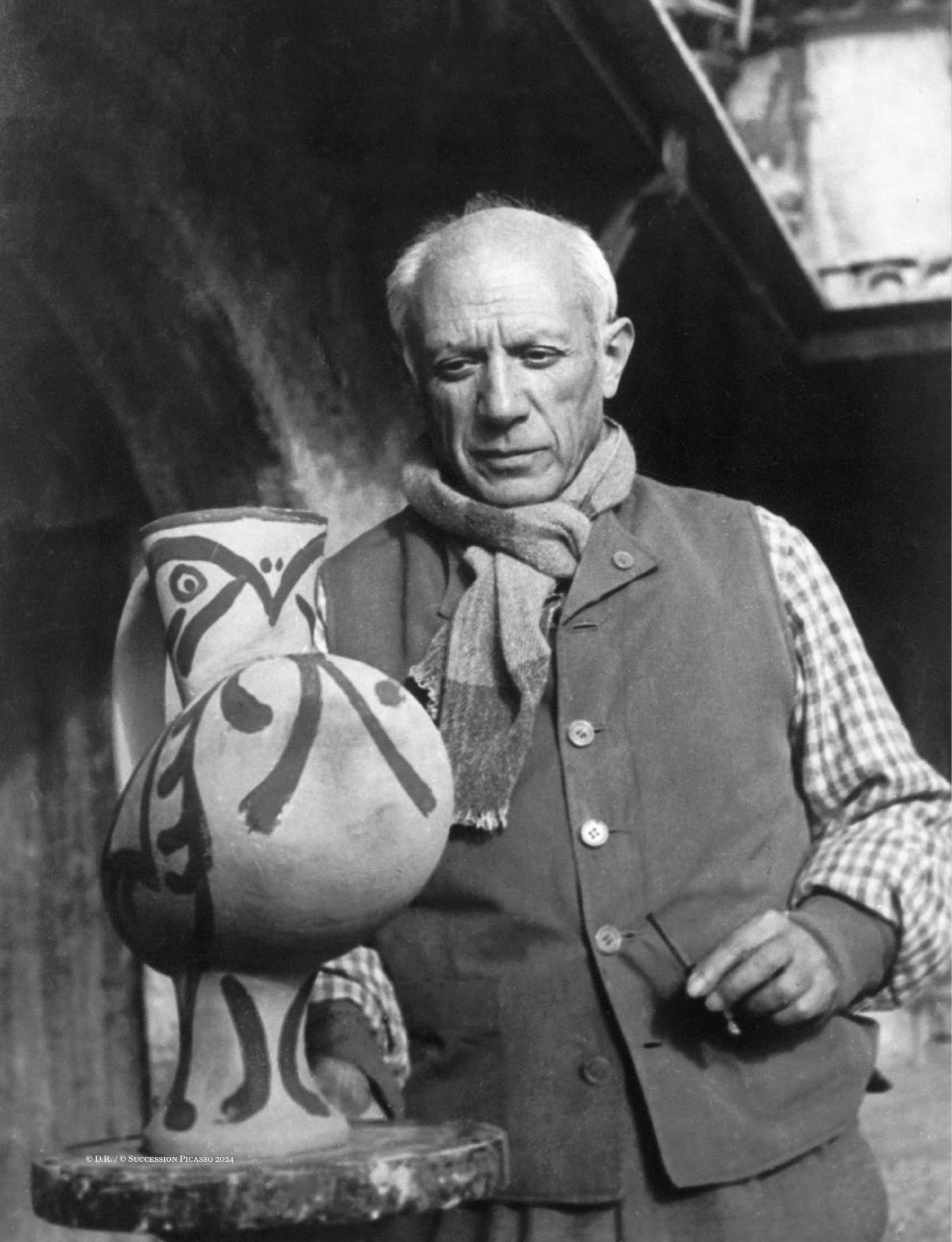
Bibliographie: 'Picasso, Catalogue de l'œuvre
céramique édité 1947-1971', A. Ramié, Madoura,
1988, n° 113

© Succession Picasso 2024

30 000 / 40 000 €



17



© D.R. / © SUCCESSION PICASSO 2024





18. Pablo Picasso (1881-1973)
Vase aztèque quatre visages (A.R. 401)
Vase
Terre de faïence blanche, décor aux engobes,
gravé au couteau, paraffine et émail blanc
Cachets en creux 'Édition Picasso', 'Madoura
Plein Feu' et incisé 'Édition Picasso 34/50
Madoura'
Édition de 50 exemplaires
Modèle créé en 1957
H 54,5 x Ø 25 cm
Bibliographie: 'Picasso, Catalogue de l'oeuvre
céramique édité 1947-1971', A. Ramié, Madoura,
1988, n° 401
© Succession Picasso 2024
80 000 / 120 000 €



19. Pablo Picasso (1881-1973)
Pichet gothique aux feuilles (A.R. 178)
Terre de faïence blanche, décor aux engobes,
gravé au couteau, intérieur couverte
Cachet en creux 'Madoura Plein Feu' et inscrit
'Édition Picasso'
Édition à 100 exemplaires
Modèle créé en 1952
H 28,5 x L 28 x P 18 cm
Bibliographie: 'Picasso, Catalogue de l'œuvre
céramique édité 1947-1971', A. Ramié, Madoura,
1988, n°178
© Succession Picasso 2024
18 000 / 25 000 €



20

20. Pablo Picasso (1881-1973)

Chouetton (A.R. 135)

Vase

Terre de faïence blanche, décor aux oxydes, gravé au couteau sur émail blanc

Cachets en creux 'Madoura Plein Feu' et 'Édition Picasso', et inscrit 'Édition Picasso Madoura'

Édition à 500 exemplaires

Modèle créé en 1952

H 25,5 × L 10 × P 10 cm

Bibliographie: 'Picasso, Catalogue de l'œuvre céramique édité 1947-1971', A. Ramié, Madoura, 1988, n°135

© Succession Picasso 2024

7000 / 9000 €

21. Pablo Picasso (1881-1973)

Chope visage (A.R. 432)

Pichet

Terre de faïence blanche, décor aux oxydes sur émail blanc

Cachets en creux 'Madoura Plein Feu' et 'Édition Picasso' et inscrit 'Édition Picasso, 157/300'

Édition à 300 exemplaires

Modèle créé en 1959

H 22,5 × L 10,5 × P 15 cm

Bibliographie: 'Picasso, Catalogue de l'œuvre céramique édité 1947-1971', A. Ramié, Madoura, 1988, n°432

© Succession Picasso 2024

8000 / 12000 €



21



22. **Pablo Picasso** (1881-1973)
Ombres
Tapis
Laine
Signature tissée 'Picasso' sur l'envers
Édition Marie Cuttoli et Galerie Lucie Weill,
Paris
Modèle créé en 1960
179 x 230 cm
© Succession Picasso 2024
15 000 / 20 000 €

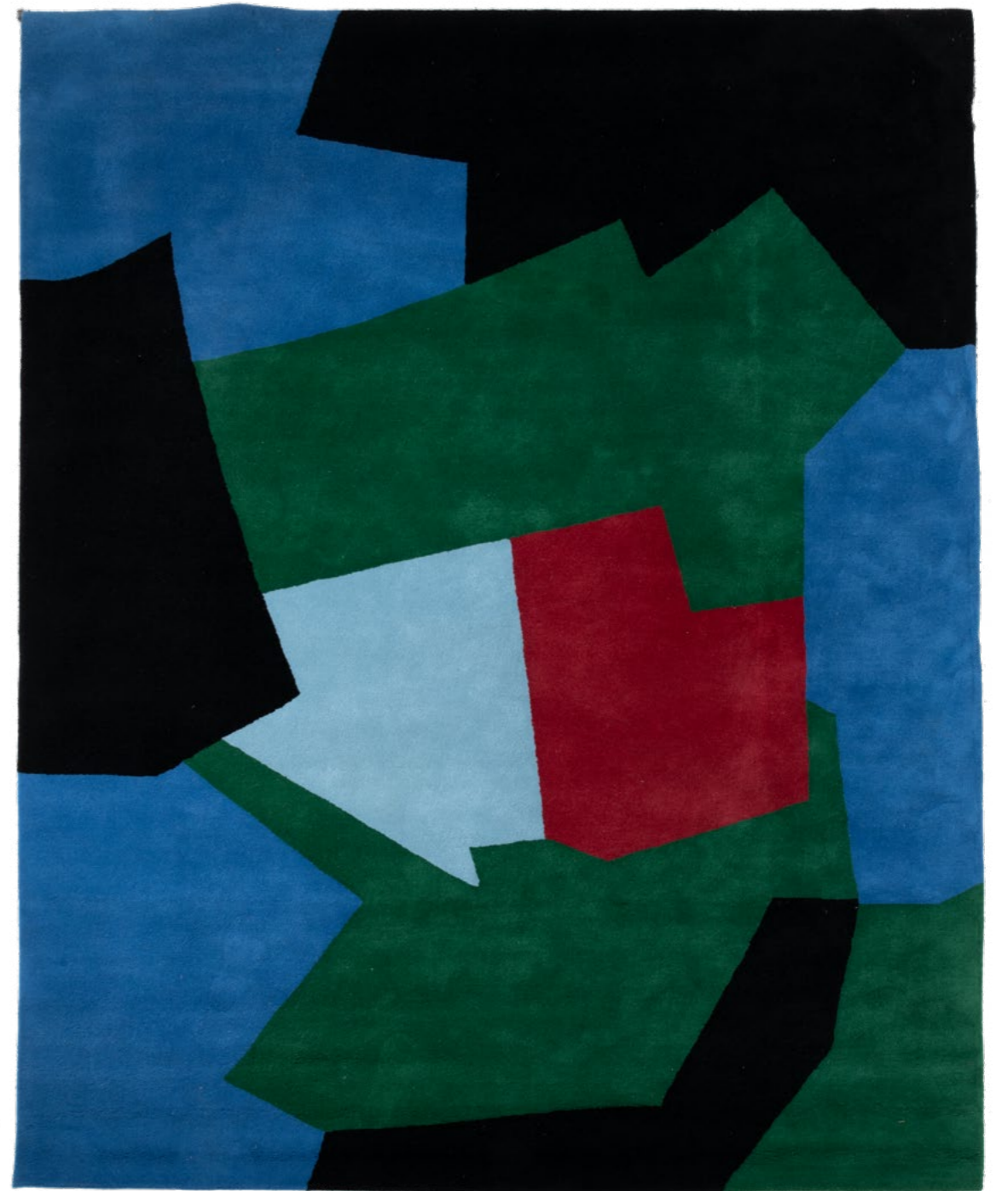


23

23. **Hans Arp** (1886-1966)
Cercle rouge
Tapis
Laine
Signature tissée 'Hans Arp' sur le galon
Édition Marie Cuttoli et Galerie Lucie Weill,
Paris
Modèle créé vers 1960
192×150 cm
8000/12000 €



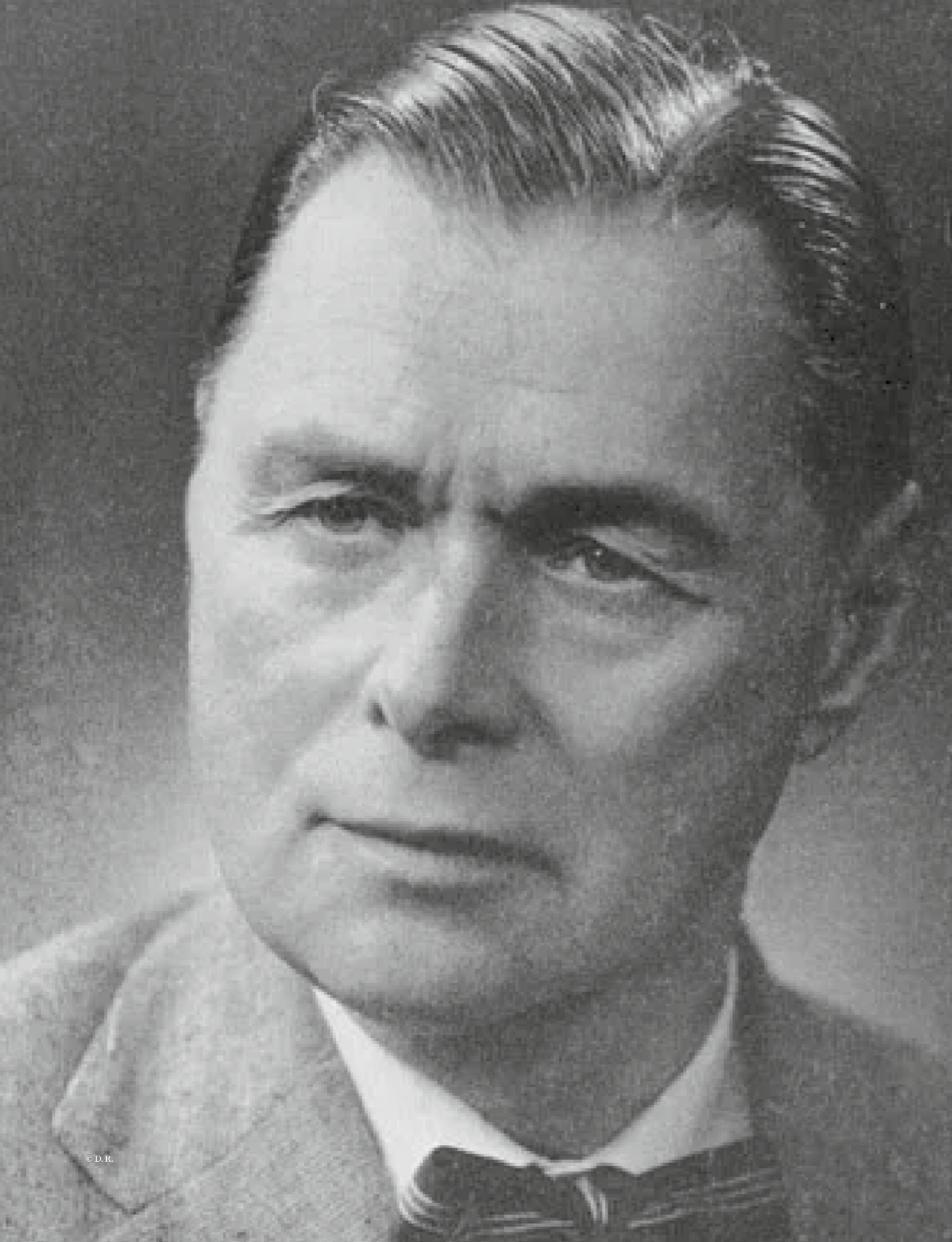
24. **Joan Miró** (1893-1983)
Danseuse Espagnole
Tapisserie
Laine
Signature tissée 'Miró' sur l'envers
Édition Marie Cuttoli et Galerie Lucie Weill,
Paris
Modèle créé en 1960
203 x 148 cm
7 000 / 9 000 €



25. **Serge Poliakoff** (1900-1969), d'après
Composition abstraite
Tapis
Laine
Édition Art Surface
Signature tissée 'Poliakoff' sur un galon sur
l'envers
Modèle créé vers 1985
342 x 246 cm
3000 / 4000 €



26. **Sonia Delaunay** (1885-1976)
1930
Tapis
51/100
Laine
Édition Artcurial à 100 exemplaires
Monogramme 'SD' en bas à gauche
Numéroté '51/100' et dédié 'Pour Jacques
Damase' sur son bolduc
Modèle créé vers 1975
327 x 271 cm
8 000 / 12 000 €



27. **Alexej von Jawlensky** (1864-1941), d'après
Abstrakter Kopf: Winterläuten
Tapis
Laine
Tissé par la Manufacture de Bourgogne
Signé 'A Jawlensky' et numéroté '2/8' sur l'envers
Modèle créé en 1933/1990
222 x 168 cm
5000 / 7000 €



28

28. Pablo Picasso (1881-1973)
Visage (A.R. 290)
Coupe
Terre de faïence blanche, décor aux engobes sous couverte
Cachet en creux 'Madoura Plein Feu' et inscrit 'Édition Picasso'
Édition à 500 exemplaires
Modèle créé en 1955
H 6 × Ø 12 cm
Bibliographie: 'Picasso, Catalogue de l'œuvre céramique édité 1947-1971', A. Ramié, Madoura, 1988, n° 290
© Succession Picasso 2024
3000 / 4000 €

29. Pablo Picasso (1881-1973)
La serrure
Tapis
Laine
Signature tissée 'PICASSO' sur l'envers
Édition Marie Cuttoli et Galerie Lucie Weill, Paris
Modèle créé vers 1950
203 × 151 cm
© Succession Picasso 2024
5000 / 7000 €



29



30

30. Pablo Picasso (1881-1973)
Tête de chèvre (A.R. 105)
Assiette
Terre de faïence blanche, décor à la paraffine oxydée et bain d'émail
Cachets en creux 'Madoura Plein Feu' et 'Empreinte originale de Picasso'
Édition à 50 exemplaires
Modèle créé en 1950
H 25,5 × Ø 25 cm
Bibliographie: 'Picasso, Catalogue de l'œuvre céramique édité 1947-1971', A. Ramié, Madoura, 1988, n°105
© Succession Picasso 2024
3000 / 4000 €

31. Pablo Picasso (1881-1973)
Cruchon Hibou (A.R. 293)
Pichet
Terre de faïence blanche, décor aux oxydes gravé au couteau sur émail blanc
Cachets en creux 'Madoura Plein Feu' et 'D'après Picasso'
Édition à 500 exemplaires
H 27 × L 15 × P 21 cm
Bibliographie: 'Picasso, Catalogue de l'œuvre céramique édité 1947-1971', A. Ramié, Madoura, 1988, n°293
© Succession Picasso 2024
7000 / 9000 €



31



32



33

32. Pablo Picasso (1881-1973)
Sujet poule (A.R. 250)
Pichet
Terre de faïence blanche, décor à l'oxyde sur émail blanc
Cachets en creux 'Édition Picasso' et 'Madoura Plein Feu'
Édition à 500 exemplaires
Modèle créé en 1954
H 13 × L 17 × P 10 cm
Bibliographie: 'Picasso, Catalogue de l'œuvre céramique édité 1947-1971', A. Ramié, Madoura, 1988, n° 250
© Succession Picasso 2024
4000 / 6000 €

33. Pablo Picasso (1881-1973)
Hibou (A.R. 252)
Pichet
Terre de faïence blanche, décor à l'oxyde sur émail blanc
Cachets en creux 'Madoura Plein Feu' et 'D'après Picasso'
Édition à 200 exemplaires
Modèle créé en 1954
H 13 × Ø 12 cm
Bibliographie: 'Picasso, Catalogue de l'œuvre céramique édité 1947-1971', A. Ramié, Madoura, 1988, n° 252
© Succession Picasso 2024
4000 / 6000 €

34. Pablo Picasso (1881-1973)
Hibou (A.R. 253)
Pichet
Terre de faïence blanche, décor à l'oxyde sur émail blanc
Cachets en creux 'Édition Picasso', 'Madoura Plein Feu' et inscrit 'Édition Picasso Madoura'
Édition à 500 exemplaires
Modèle créé en 1954
H 25,5 × Ø 13 cm
Bibliographie: 'Picasso, Catalogue de l'œuvre céramique édité 1947-1971', A. Ramié, Madoura, 1988, n° 253
© Succession Picasso 2024
7000 / 9000 €

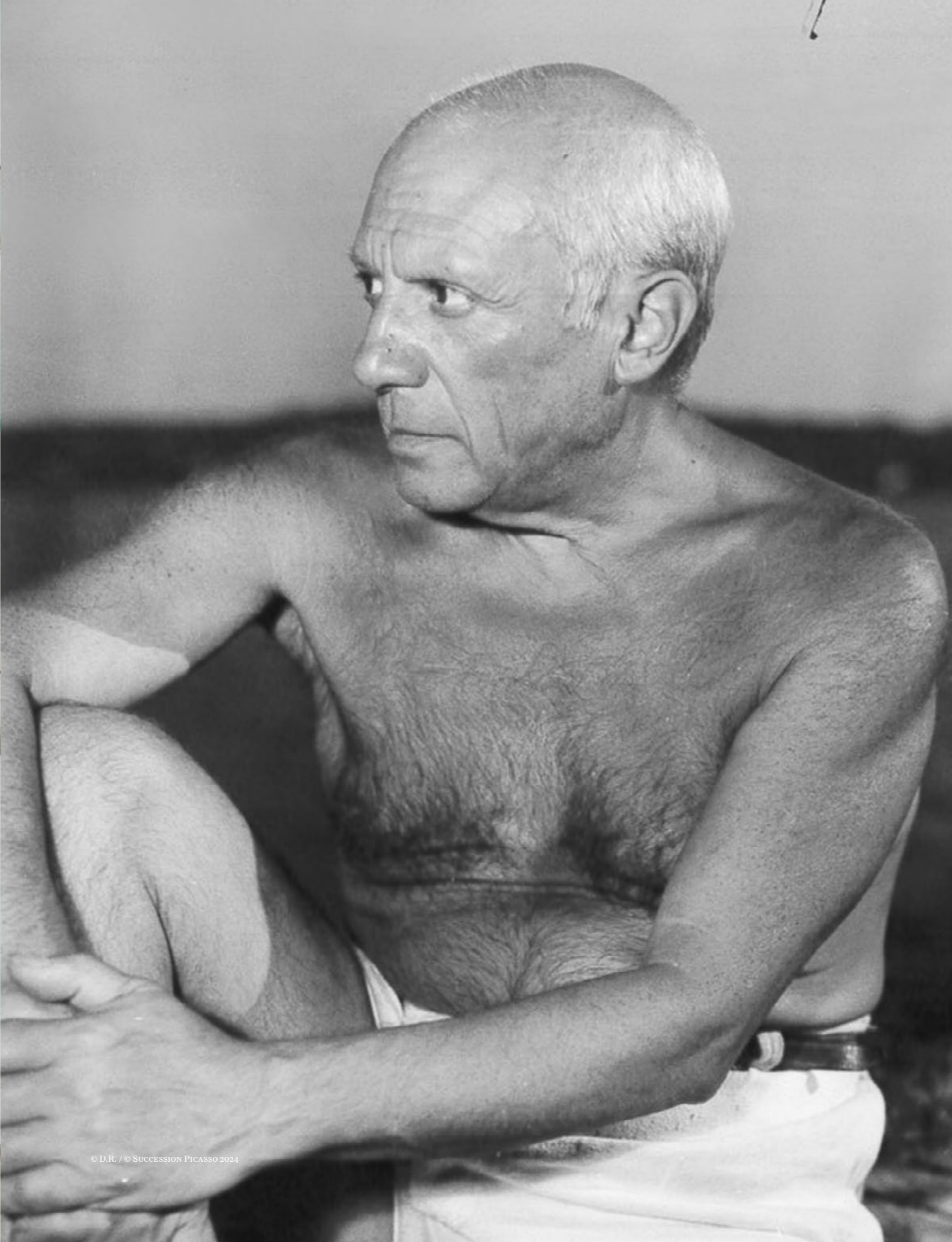


34



35. **Pablo Picasso** (1881-1973)
Vase Deux Ansés Hautes (A.R. 213)
Vase
Terre de faïence blanche, décor à l'engobe, gravé
au couteau sous couverte partielle au pinceau
Cachets en creux 'Madoura Plein Feu' et
'Édition Picasso', et inscrit 'Édition Picasso'
Édition à 400 exemplaires
Modèle créé en 1953
H 38 × L 30 × P 18 cm
Bibliographie: 'Picasso, Catalogue de l'œuvre
céramique édité 1947-1971', A. Ramié, Madoura,
1988, n° 213
© Succession Picasso 2024
20 000 / 30 000 €







36. Pablo Picasso (1881-1973)

Visage Noir (A.R. 35 à 47)

Assiettes

Ensemble composé de douze assiettes et un plat
Terre de faïence blanche, décor aux engobes,
gravé au couteau sous couverte

Cachets en creux 'Madoura Plein Feu' et
'Édition Picasso', certaines inscrites 'Édition
Picasso' ou 'Madoura' et lettrées

Édition à 100 exemplaires

Modèle créé en 1948

Assiettes : H 3 × Ø 23,5 cm

Plat : H 4 × Ø 42 cm

Bibliographie : 'Picasso, Catalogue de l'œuvre
céramique édité 1947-1971', A. Ramié, Madoura,
1988, n° 35 à 47

© Succession Picasso 2024

60 000 / 90 000 €





37

38

39

37. Pablo Picasso (1881-1973)

Picador (A.R. 176)

Cendrier

Terre de faïence blanche, décor à la paraffine oxydée et émail blanc
Cachets en creux 'Édition Picasso', 'Madoura plein feu' et inscrit 'Édition Picasso'
Édition à 500 exemplaires
Modèle créé en 1952
H 4,5 × Ø 15 cm

Bibliographie: 'Picasso, Catalogue de l'œuvre céramique édité 1947-1971', A. Ramié, Madoura, 1988, n° 176

© Succession Picasso 2024

2000 / 3000 €

38. Pablo Picasso (1881-1973)

Oiseau au soleil (A.R. 174)

Cendrier

Terre de faïence blanche, décor à la paraffine oxydée et émail blanc
Cachets en creux 'Madoura Plein Feu' et 'Édition Picasso', et inscrit 'Édition Picasso'
Édition à 500 exemplaires
Modèle créé en 1952
H 4 × Ø 15,5 cm

Bibliographie: 'Picasso, Catalogue de l'œuvre céramique édité 1947-1971', A. Ramié, Madoura, 1988, n° 174

© Succession Picasso 2024

3000 / 4000 €

39. Pablo Picasso (1881-1973)

Taureau (A.R.177)

Cendrier

Terre de faïence blanche, décor à la paraffine oxydée et émail blanc
Cachets en creux 'Édition Picasso', 'Madoura plein feu' et inscrit 'Édition Picasso'
Édition à 500 exemplaires
Modèle créé en 1952
H 4,5 × Ø 15 cm

Bibliographie: 'Picasso, Catalogue de l'œuvre céramique édité 1947-1971', A. Ramié, Madoura, 1988, n° 177

© Succession Picasso 2024

2000 / 3000 €

40. Pablo Picasso (1881-1973)

Joueur de flûte et chèvre (A.R. 382)

Plaque murale

Terre de faïence blanche gravure soulignée de paraffine oxydée, bain de couverte
Cachets en creux 'Madoura Plein Feu' et 'Empreinte originale de Picasso'
Édition à 450 exemplaires
Modèle créé en 1956
H 4 × Ø 25 cm

Bibliographie: 'Picasso, Catalogue de l'œuvre céramique édité 1947-1971', A. Ramié, Madoura, 1988, n° 382

© Succession Picasso 2024

3000 / 4000 €



40



41. **Pablo Picasso** (1881-1973)

Pichet au vase (A.R. 226)

Pichet

Terre de faïence blanche, décor aux engobes, sous-couverte partielle au pinceau, gravé et patine noire

Cachets en creux 'Madoura Plein Feu' et 'Édition Picasso' et incisé 'Édition Picasso, 161/500, Madoura'

Édition à 500 exemplaires

Modèle créé en 1954

H 31 x L 19 x P 27 cm

Bibliographie: 'Picasso, Catalogue de l'œuvre céramique édité 1947-1971', A. Ramié, Madoura, 1988, n° 226

© Succession Picasso 2024

8 000 / 12 000 €





42. Pablo Picasso (1881-1973)
Poisson chiné (A.R. 170)
Plat
Terre de faïence blanche, décor aux engobes
sous couverte partielle au pinceau
Cachets en creux 'Édition Picasso' et 'Empreinte
originale de Picasso'
Édition à 200 exemplaires
H 4,5 × L 43 × P 34,5 cm
Bibliographie: 'Picasso, Catalogue de l'œuvre
céramique édité 1947-1971', A. Ramié, Madoura,
1988, n°170
© Succession Picasso 2024
7000/9000€



43



44

43. Pablo Picasso (1881-1973)

Têtes (A.R. 368)

Pichet

Terre de faïence blanche, décor à la paraffine oxydée et émail

Cachets en creux 'Édition Picasso' et 'Madoura Plein Feu' et inscrit 'Édition Picasso'

Édition à 500 exemplaires

Modèle créé en 1956

H 12 × Ø 15,5 cm

Bibliographie: 'Picasso, Catalogue de l'œuvre céramique édité 1947-1971', A. Ramié, Madoura, 1988, n° 368

© Succession Picasso 2024

4000 / 6000 €

44. Pablo Picasso (1881-1973)

Têtes (A.R. 367)

Pichet

Terre de faïence blanche, décor à la paraffine oxydée et émail blanc

Cachets en creux 'Édition Picasso' et 'Madoura Plein Feu' et inscrit 'Édition Picasso'

Édition à 500 exemplaires

Modèle créé en 1956

H 13,5 × Ø 15 cm

Bibliographie: 'Picasso, Catalogue de l'œuvre céramique édité 1947-1971', A. Ramié, Madoura, 1988, n° 367

© Succession Picasso 2024

4000 / 6000 €

45. Pablo Picasso (1881-1973)

Tête de chèvre de profil (A.R. 106)

Assiette

Terre de faïence blanche, décor à la paraffine oxydée et bain d'émail blanc

Cachets en creux 'Madoura Plein Feu' et 'Empreinte originale de Picasso'

Édition à 50 exemplaires

Modèle créé en 1950

H 2 × Ø 25,5 cm

Bibliographie: 'Picasso, Catalogue de l'œuvre céramique édité 1947-1971', A. Ramié, Madoura, 1988, n° 106

© Succession Picasso 2024

3000 / 4000 €



45



46

46. Pablo Picasso (1881-1973)
Petite chouette (A.R. 83)
Terre de faïence blanche, décor aux engobes et oxydes métalliques
Cachets en creux 'Madoura Plein Feu' et 'D'après Picasso'
Édition à 200 exemplaires
Modèle créé en 1949
H 12 × Ø 9 cm
Bibliographie: 'Picasso, Catalogue de l'œuvre céramique édité 1947-1971', A. Ramié, Madoura, 1988, n° 83
© Succession Picasso 2024
4000 / 6000 €

47. Pablo Picasso (1881-1973)
Picador (A.R. 202)
Assiette
Terre de faïence blanche, décor aux engobes sous couverte
Cachets en creux 'Empreinte originale de Picasso' et 'Madoura plein feu', et inscrit 'K112 160/300'
Édition à 300 exemplaires
Modèle créé en 1953
H 2 × Ø 22 cm
Bibliographie: 'Picasso, Catalogue de l'œuvre céramique édité 1947-1971', A. Ramié, Madoura, 1988, n° 202
© Succession Picasso 2024
4000 / 6000 €



47



48. **Pablo Picasso** (1881-1973)

Visage tourmenté (A.R. 360)

Plat

Terre de faïence blanche, décor aux engobes sous couverte partielle au pinceau
Cachets en creux 'Madoura Plein Feu' et 'Empreinte originale de Picasso', et numéroté '44/100'

Édition à 100 exemplaires

Modèle créé en 1956

H 4 x Ø 42,5 cm

Bibliographie: 'Picasso, Catalogue de l'œuvre céramique édité 1947-1971', A. Ramié, Madoura, 1988, n° 360

© Succession Picasso 2024

8 000 / 12 000 €





49. Pablo Picasso (1881-1973)
Joueur de flûte (variante A.R. 127)
Assiette
Terre de faïence blanche et émail, variante de couleurs
Cachets en creux 'Empreinte originale de Picasso' et 'Madoura Plein Feu'
Édition à 40 exemplaires
Modèle créé en 1951
H 3,5 × Ø 24,5 cm
Bibliographie: 'Picasso, Catalogue de l'œuvre céramique édité 1947-1971', A. Ramié, Madoura, 1988, n° 127
© Succession Picasso 2024
6000/9000 €



50. **Pablo Picasso** (1881-1973)

Visage de faune tourmenté (A.R. 320)

Terre de faïence blanche, décor à l'engobe, couverte et patine

Cachets en creux 'Madoura Plein Feu' et 'Empreinte originale de Picasso' et marqué 'F-210, 87/200'

Édition à 200 exemplaires

Modèle créé en 1956

H 3 × Ø 42 cm

Bibliographie: 'Picasso, Catalogue de l'œuvre céramique édité 1947-1971', A. Ramié, Madoura, 1988, n° 320

© Succession Picasso 2024

6 000 / 9 000 €



50



51

51. **Émile Gilioli** (1911-1977)

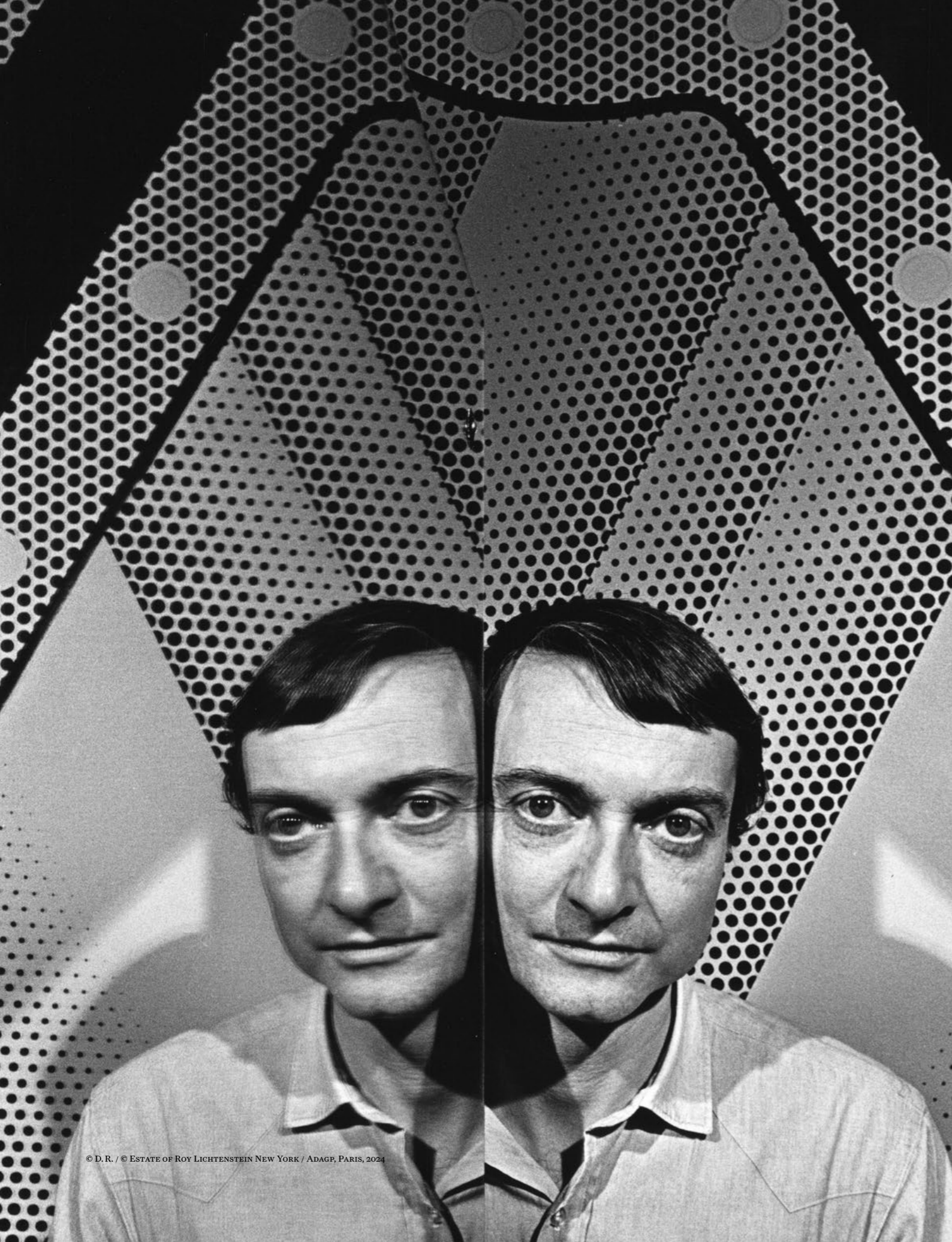
Nocturne
Tapisserie
1/5

Laine
Tissée par l'Atelier Raymond Picaud, Aubusson
Signature tissée 'Gilioli' en bas à gauche
Titrée, signée et numérotée '1/5' sur son bolduc
Modèle créé en 1971
76,5 x 197 cm

Expositions:

- 'Des sculpteurs et la tapisserie', Musée Jean Lurçat et de la tapisserie contemporaine, Angers, 1995
- 'Gilioli, tapisseries', Fondation Dina Vierny-Musée Maillol, Paris, 1997

3000 / 4000 €



52. Roy Lichtenstein (1923-1997)

Composition Tapestry

Tapis

12/100

Laine

Édition Société Sedcome Éditions, Paris

Signature tissée 'ROY LICHTENSTEIN' et

numéroté '12/100' sur l'envers

Modèle créé en 1986

Modèle répertorié par la Roy Lichtenstein

Foundation sous la référence RLCR 3598

265 x 163 cm

2500 / 3500 €



53. Maurice André (1914-1985)

Signal
Tapisserie
1/6
Laine
Tissée par l'Atelier Raymond Picaud, Aubusson
Pictogramme de l'atelier tissé en bas à gauche
et signature tissée 'MAURICE ANDRÉ' en bas
à droite
Titrée, signée et numérotée '1/6' sur son bolduc
Modèle créé vers 1960
145,5 x 110 cm
1800 / 2500 €



54. Jean Dubuffet (1901-1985)

Encrier

Sculpture

Céramique émaillée

Signé 'J.D.70' sur un côté et cachet et signature sur l'envers

Édition Rosenthal, Allemagne

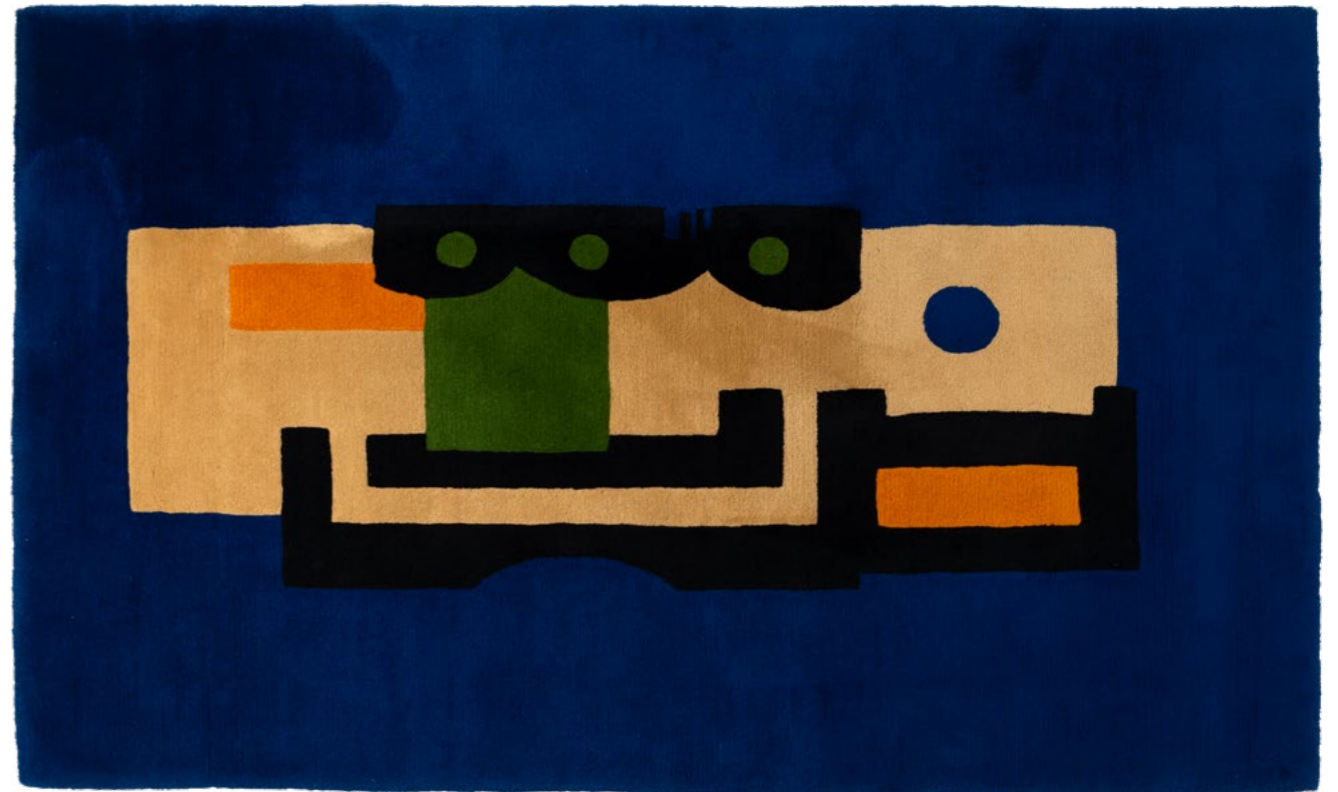
Modèle créé en 1984

H 10 x L 34 x P 30 cm

15 000 / 20 000 €



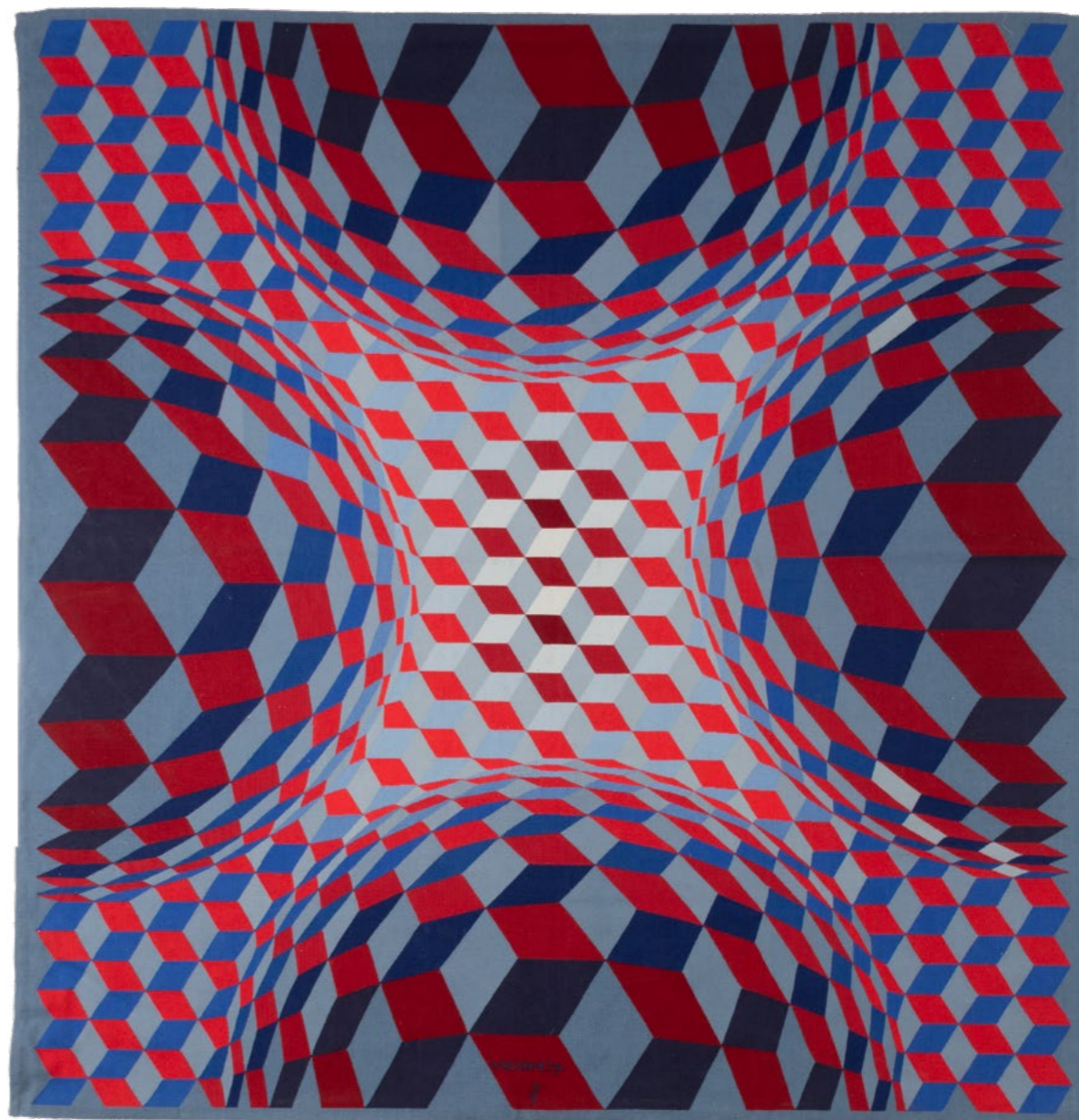
54



55. **Fernand Léger** (1881-1955), *d'après*
Tapis
Laine
Édition Palazzetti
Modèle créé vers 1990
H 273 x L 157 cm
800/1200 €

56. **Fernand Léger** (1881-1955)
Visage aux deux mains
Céramique émaillée
Signée 'FL' en bas à gauche
Titree au dos
Édition à 250 exemplaires
Modèle créé en 1954
H 44,5 x L 37,5 x P 3 cm
8000/12000€





57

57. **Victor Vasarely** (1906-1997)

Cbeyt Stri

Tapiserie

1/6

Laine

Tissée par l'Atelier Pinton Frères, Aubusson

Monogramme tissé 'PF' et signature tissée

'Vasarely.'

Titrée, signée et numérotée '1/6' sur son bolduc

Modèle créé en 1975

227 x 205 cm

12 000 / 18 000 €



58

58. **Alfred Manessier** (1911-1993)
Coupe
Céramique émaillée
Signature incisée 'A Manessier' dans la marge
Étiquette papier de la Biennale de Venise de 1962 sur l'envers
Modèle créé vers 1960
H 2,5 x L 30 x P 30 cm
7000/9000 €
59. **François-Xavier Lalanne** (1927-2008)
Paire de bougeoirs dits 'Éléphant'
Céramique émaillée
Édition Artcurial
Signés 'Art Curial FXL 85 LALANNE' et numérotés '129/900' et '130/900'
Modèle créé en 1985
H 14,5 x L 16 x P 6,5 cm
7000/9000 €



59



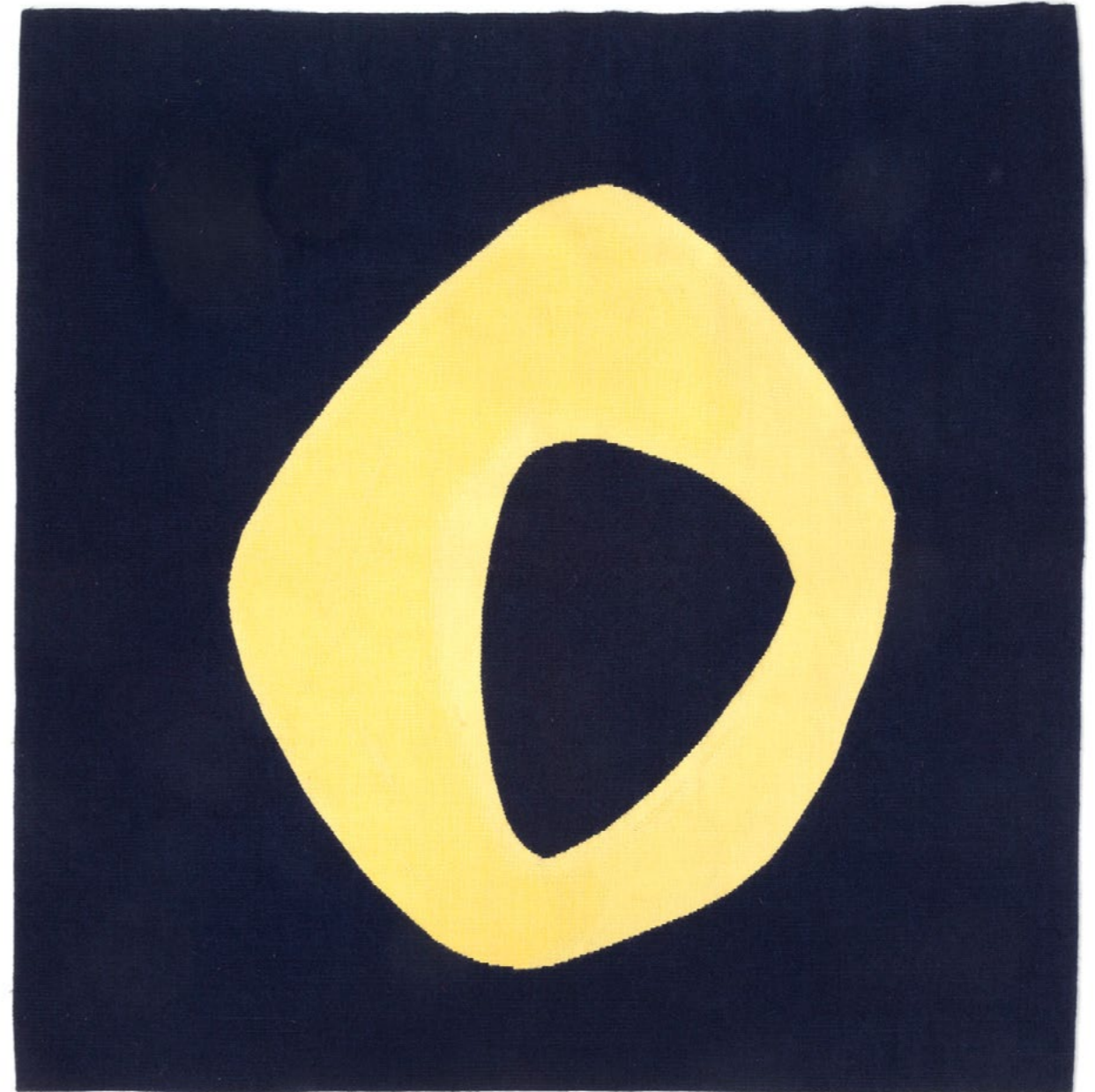
60



61

60. Xavier Longobardi (1923-2010)
Tapisserie
Laine
Tissée par l'Atelier Pinton Frères
Monogramme tissé 'PF' en bas à gauche et
signature tissée 'Longobardi' en bas droite
Modèle créé vers 1960
210 x 257 cm
2000 / 3000 €

61. Michel Degand (1934-2021)
Fleurs de nuit
Tapisserie
1/3
Laine
Tissée par l'Atelier Pinton Frères
Monogramme tissé 'PF' en bas à gauche et
signature tissée 'Degand' en bas à droite
Titrée, signée et numérotée '1/3' sur son bolduc
Modèle créé vers 1970
230 x 154 cm
800 / 1200 €



62

62. Dom Angelico Surchamp (1924-2018)
La Nuit
Tapisserie
Laine
Tissée par l'Atelier Raymond Picaud, Aubusson
Signature, pictogramme de l'atelier et 'EA' tissés
sur l'envers
Titree sur son bolduc
110 x 246 cm
Modèle créé vers 1970
3000 / 4000 €

63. **Sterling Ruby** (né en 1972)

Ashtray 56

Céramique émaillée

Monogrammée 'SR', datée '09' et incisée 'A56'

sur l'envers

Modèle créé en 2009

H 4 x L 18 x P 16 cm

Provenance: Galerie Pierre-Marie Giraud,

Bruxelles

2000 / 3000 €



63



64

64. **Paola Pivi** (née en 1971)

Universe

Tapis

Laine et soie de bambou

Édition Paradisoterrestre à 50 exemplaires

Modèle créé en 2021

286 x 200 cm

8000 / 12000 €



65



66

65. **Françoise Paessant** (né en 1944)

Millésime - Pièce unique

Coton, polyane coloré et papier

Modèle créé en 2016

150 x 105 cm

3 000 / 4 000 €

66. **Alessandra Roveda** (née en 1978)

Horloge

Crochet fait main et horloge Ansonia Clock

Modèle créé en 2019

H 64 x L 46 x P 18 cm

4 000 / 6 000 €



Sándor Kecskeméti

lots 67 à 84

« Pour moi, la sculpture est un langage visuel qui explore les questions d'espace, de proportion et de rythme. Mes sculptures n'imitent rien, n'illustrent rien et ne racontent pas d'histoires. C'est dans le matériau lui-même que se révèlent l'essence et l'esprit de ces éléments. ».

Sándor Kecskeméti est né en 1947 à Kaposvár en Hongrie. Après avoir appris le métier de potier, Kecskeméti obtient son diplôme à l'École supérieure hongroise des arts appliqués en 1972. Dans le contexte de cette époque dominée par le communisme, l'art non figuratif n'était guère accepté sur la scène artistique hongroise. Les artistes céramistes comme Kecskeméti jouissaient d'une plus grande liberté, notamment en créant des compositions pour les décors architecturaux et les espaces communautaires. Kecskeméti a commencé à expérimenter de nouvelles techniques et de nouveaux matériaux au milieu des années 1970, dépassant rapidement la poterie traditionnelle pour trouver une forme d'expression nouvelle : un mélange unique de sculpture européenne moderne et de traditions locales de l'art céramique.

Installé en Allemagne pendant près de trente ans avant de revenir à Budapest, ses sculptures publiques de grande taille sont aujourd'hui présentes dans plus de quarante lieux à travers le monde (France, Allemagne, Japon, Hongrie, etc.). Ses œuvres font partie de nombreuses collections privées et publiques, telles que les Musées des arts décoratifs de Prague et de Budapest, le Musée Ariana de Genève, les Musées d'art moderne de Séoul et de Wakayama, ou encore le Musée d'art céramique de Hyogo.

Quelque soit la taille ou le matériau, les œuvres de Kecskeméti se caractérisent par une approche architecturale, des concepts sculpturaux et une monumentalité.

- Marie Tourre de Robien



67. Sándor Kecskeméti (né en 1947)
Monument
Porcelaine et grès émaillée
Modèle créé en 1990
H 51 x L 16 x P 7 cm
3 000 / 4 000 €

68. Sándor Kecskeméti (né en 1947)
Monument
Porcelaine et grès émaillée
Signée et datée
Modèle créé en 1990
H 46 x L 15 x P 7 cm
3 000 / 4 000 €





69. **Sándor Kecskeméti** (né en 1947)

Táj (paysage)

Porcelaine et grès

Signée et datée sur la tranche verticale gauche

Contresignée et datée au dos

Modèle créé en 1989

H 46 x L 46 x P 5 cm

2500 / 3500 €



69



70

70. Sándor Kecskeméti (né en 1947)
Relief
Terre chamottée
Signée et datée dans le motif en bas au centre
Modèle créé en 1989
H 30 × L 39 × P 6 cm
1000/1500 €



71

71. Sándor Kecskeméti (né en 1947)
Relief
Terre chamottée
Signée et datée au dos
Modèle créé en 1989
H 29 × L 38 × P 6 cm
1000/1500 €

72. **Sándor Kecskeméti** (né en 1947)

Táj (paysage)
Porcelaine et grès
Signée et datée au dos
Modèle créé en 1989
H 46 x L 46 x P 6 cm
2500 / 3500 €



72

73. **Sándor Kecskeméti** (né en 1947)

Táj (paysage)
Ensemble de deux reliefs
Porcelaine et grès
Chacune signée et datée en bas à droite
Contresignée, datée, titrée et située au dos
Modèle créé en 1983
H 31 x L 31 x P 5 cm
H 30 x L 30 x P 3 cm
2000 / 3000 €



73



74

74. Sándor Kecskeméti (né en 1947)
Tűz (paysage)
Ensemble de deux reliefs
Porcelaine et grès
Signée, datée et située au dos
Modèles créés en 1983 et 1989
H 30 × L 30 × P 4 cm
H 30 × L 30 × P 3 cm
2000 / 3000 €

75. Sándor Kecskeméti (né en 1947)
Tête
Porcelaine et grès émaillée
Signée et datée
Modèle créé en 1983
H 17 × L 7 × P 12 cm
1500 / 2000 €



75

76. Sándor Kecskeméti (né en 1947)
Tête
Porcelaine et grès émaillée
Signée et datée
Modèle créé en 1983
H 18 × L 8 × P 12 cm
1500 / 2000 €



76





© D.R.

77. Sándor Kecskeméti (né en 1947)
Space Opening
Ensemble de deux sculptures
Terre chamottée
L'une signée et datée
Modèle créé en 1993
H 20 x L 8 x P 5 cm
H 12 x L 8 x P 8 cm
1000/1500€



77



78

78. Sándor Kecskeméti (né en 1947)
Small monuments
Ensemble de trois sculptures
Porcelaine
Chacune signée et datée
Modèle créé vers 2005
H 12 × L 10 × P 4 cm
H 17 × L 5,5 × P 4 cm
H 15 × L 10 × P 6 cm
1500 / 2000 €

79. Sándor Kecskeméti (né en 1947)
Small monuments
Ensemble de deux sculptures
Porcelaine et grès
L'une signée et datée
Modèle créé en 1997
H 18 × L 5 × P 5,5 cm
H 14 × L 7 × P 6 cm
1000 / 1500 €



79



80. **Sándor Kecskeméti** (né en 1947)

Space Opening

Ensemble de deux sculptures

Terre chamottée

L'une signée et datée

Modèle créé en 1991

H 13 x L 7 x P 7 cm

H 15 x L 8 x P 5 cm

1000 / 1500 €



80



81. **Sándor Kecskeméti** (né en 1947)

Monument
Grès émaillée
Signée et datée
Modèle créé en 1990
H 33 x L 23 x P 6 cm
2000 / 3000 €

82. **Sándor Kecskeméti** (né en 1947)

Monument
Porcelaine et grès
Signée
Modèle créé en 1990
H 25 x L 16 x P 6 cm
2000 / 3000 €



81



82



83

83. Sándor Kecskeméti (né en 1947)
Wrinkled and Folded - Gyűrötték
Céramique émaillée
Signée et datée
Modèle créé en 1975
H 22 x L 22 x P 10 cm
1500 / 2000 €

84. Sándor Kecskeméti (né en 1947)
Wrinkled and Folded - Gyűrötték
Céramique émaillée
Signée et datée
Modèle créé en 1975
H 17 x L 16 x P 8 cm
1000 / 1500 €



84

PIASA X ARTEÏA

La maison de ventes PIASA a la plaisir d'annoncer le début de sa collaboration avec la société Arteïa, pour proposer une solution innovante d'identification des objets vendus.

PIASA utilisera cette solution technologique d'Arteïa pour les lots au delà de 3000 euros.

PIASA entend ainsi offrir de nouveaux services innovants à ses clients :

- Un autocollant contenant une puce sécurisée, impossible à dupliquer, collée sur l'oeuvre et indissociable de celle-ci, donne accès à la fiche digitale descriptive de l'oeuvre, sécurisée sur la blockchain.
- L'application smartphone permet de scanner la puce et d'accéder à cette fiche digitale à tout moment : Plus de documents papier perdus ou falsifiés.
- Pour la première fois, cette fiche, infalsifiable, est attaché directement à l'oeuvre et donc toujours accessible. A tout moment le collectionneur sait que c'est bien cet objet qui a été vendu par PIASA, et obtient toutes les informations de la fiche de vente, ce qui apporte une plus-value évidente par exemple lors de la revente de l'objet.

Comment ça marche ?

- PIASA crée la fiche descriptive digitale et colle la puce sur l'objet.
- Le collectionneur ouvre l'application, et scanne la puce avec le capteur NFC de son smartphone.



Plus d'informations sur www.arteia.com

PIASA

Céramiques, tapis & tapisseries d'artistes

Jeudi 4 décembre 2024 à 17h

December 4th, 2024 at 5PM

PIASA

118 rue du Faubourg Saint-Honoré 75008 Paris

Fax : + 33 1 53 34 10 11

ORDRE D'ACHAT | ABSENTEE BID

ENCHÈRES PAR TÉLÉPHONE | BIDDING BY TELEPHONE

Nom et prénom | Name & First Name:

Adresse | Address:

Téléphone | Telephone:

Portable | Cellphone:

Téléphone pendant la vente | Telephone during the sale:

E-mail/Fax | E-mail/Fax:

Banque | Bank:

Personne à contacter | Person to contact:

Adresse | Address:

Téléphone | Telephone:

Numéro du compte | Account number:

Code banque | Bank code:

Code guichet | Branch code:

Joindre obligatoirement un RIB ainsi qu'une copie d'une pièce d'identité (passeport ou carte nationale d'identité).
Please enclose your bank details and a copy of your identity card or your passport.

Les ordres d'achat écrits ou les enchères par téléphone sont une facilité pour les clients. Ni PIASA, ni ses employés ne pourront être tenus responsables en cas d'erreurs éventuelles ou omission dans leur exécution comme en cas de non exécution de ceux-ci.
Absentee and telephone bidding are services offered to clients. Neither PIASA nor its staff can accept liability for any errors or omissions that may occur in carrying out these services.

Les demandes d'enchères téléphoniques doivent impérativement nous parvenir au moins 24 heures avant la vente.
Ce service est offert pour les lots dont l'estimation basse est supérieure à 500€.

To allow time for processing, absentee bids should be received at least 24 hours before the sale begins. This service is offered for the lots with a low estimate above 500€.

LOT N°	DESCRIPTION DU LOT LOT DESCRIPTION	LIMITE EN € LIMIT IN €

J'ai pris connaissance des conditions générales, informations et avis imprimés dans le catalogue et accepte d'être lié(e) par leur contenu ainsi que par toute modification pouvant leur être apportée, soit par avis affiché dans la salle de vente, soit par annonce faite avant ou pendant la vente. Je vous prie d'acquiescer pour mon compte personnel, aux limites en euros, les lots que j'ai désignés ci-contre (les limites ne comprenant pas les frais à la charge de l'acheteur).
I have read the terms and conditions of sale as printed in the catalogue and agree to be bound by their contents as well as by any modifications that may be made to them, indicated either by notice in the saleroom or as announced before or during the sale. Please bid on my behalf up to the limit stipulated in euros, for the lot(s) designated opposite (exclusive of buyer's premium).

Date:

Signature obligatoire | Signature obligatory:

PIASA

VENTE EN PRÉPARATION

Design Contemporain

VENTE : MERCREDI 5 FÉVRIER 2025



Contact
Marine Sanjou
m.sanjou@piasa.fr
Tél.: +33 1 53 34 10 19

Jessica Franceschi
j.franceschi@piasa.fr
Tél.: +33 1 53 34 12 89

WWW.PIASA.FR

COMPTABILITÉ

ACHETEURS

Gaëlle Le Dréau
Tél.: +33 1 53 34 10 17
g.ledreau@piasa.fr

VENDEURS

Odile de Coudenhove
Tél.: +33 1 53 34 12 85
o.decoudenhove@piasa.fr

DÉPÔT ET STOCKAGE

Sur RDV du lundi au vendredi
de 9 à 12h et de 14 à 17h
5 boulevard Ney 75 018 Paris
Tél.: +33 1 40 34 88 83
Entrée par:
215 rue d'Aubervilliers
75 018 Paris

Laura Rouvier
l.rouvier@piasa.fr
Amine Hajji
a.hajji@piasa.fr
Djadje Soumare
d.soumare@piasa.fr
Audrey Orioux de la Porte
a.orioux@piasa.fr

DIGITAL COMMUNICATION MARKETING

Responsable technique
Kévin-Samuel Bernard
ks.bernard@piasa.fr

Webmaster
Charlotte Suchet
Tél.: +33 1 53 34 10 15
c.suchet@piasa.fr

Responsable Communication
Julia Pellerin
Tél.: +33 1 53 34 12 88
j.pellerin@piasa.fr

Social Media Manager
Jonathan Dureisseix
Tél.: +33 1 53 34 12 36
j.dureisseix@piasa.fr

Responsable des ventes digitales
Elodie Bériola
Tél.: +33 1 53 34 10 07
e.beriola@piasa.fr

**Agnès Renoult
Communication
Donatienne de Varine**
Tél.: +33 1 87 44 25 25
donatienne@agnesrenoult.com

NOS CORRESPONDANTS

BUREAU DE REPRÉSENTATION EN BELGIQUE

Directrice
Sabine Mund
Tél.: +32 496 469 654
s.mund@piasa.fr

Consultant
Thierry Belenger
Tél.: +32 475 984 038
thierry.belenger@me.com

DÉPARTEMENTS

ART MODERNE ET CONTEMPORAIN

Directrice
Florence Latieule
Tél.: +33 1 53 34 10 03
f.latieule@piasa.fr

Directrice adjointe
**Laura Wilmotte-
Koufopandelis**
Tél.: +33 1 53 34 13 27
l.wilmotte@piasa.fr

Catalogueuse
Gabrielle de Soye
Tél.: +33 1 53 34 12 39
g.desoye@piasa.fr

Responsable de ventes
Louise Herail
Tél.: +33 1 53 34 10 02
l.herail@piasa.fr

ARTS DÉCORATIFS DU XX^e SIÈCLE ET DESIGN

Directeur
Frédéric Chambre
f.chambre@piasa.fr

Directrice adjointe
Marine Sanjou
m.sanjou@piasa.fr
Tél.: +33 1 53 34 10 19

Directrice adjointe
Leslie Marson
l.marson@piasa.fr
Tél.: +33 1 53 34 10 06

Directeur adjoint
Paul Viguier
Tél.: +33 1 45 44 43 54
p.viguier@piasa.fr

Spécialiste junior
Jessica Franceschi
Tél.: + 33 1 53 34 12 80
j.franceschi@piasa.fr

Responsable de ventes
Vera Karanova
Tél.: + 33 1 45 44 43 53
v.karanova@piasa.fr

Responsable de ventes
Antoinette Schneider
Tél.: + 33 1 45 44 12 71
a.schneider@piasa.fr

MOBILIER OBJETS D'ART ARGENTERIE HAUTE-ÉPOQUE TABLEAUX ET DESSINS ANCIENS TIMBRES VENTES GÉNÉRALISTES INVENTAIRES

Elodie Bériola
Tél.: +33 1 53 34 10 07
e.beriola@piasa.fr

BIJOUX ET MONTRES
Spécialiste sénior
Véronique Tajan
Tél.: +33 1 53 34 12 89
Tél.: +33 6 75 37 82 70
v.tajan@piasa.fr

Spécialiste sénior
Dora Blary
Tél.: +33 1 53 34 13 30
d.blary@piasa.fr

BANDES DESSINÉES LETTRES ET MANUSCRITS AUTOGRAPHES LIVRES ANCIENS ET MODERNES

Dora Blary
Tél.: +33 1 53 34 13 30
d.blary@piasa.fr

PIASA S.A.

DIRECTRICE GÉNÉRALE
Marie Filippi

VICE-PRÉSIDENT ASSOCIÉ
DIRECTEUR GÉNÉRAL
Frédéric Chambre

DIRECTEUR GÉNÉRAL ADJOINT
Fabien Béjean-Leibenson

SECRETARIAT
Laurence Dussart
Tél.: +33 1 53 34 12 87
l.dussart@piasa.fr

PIASA

PIASA
118 rue du Faubourg Saint-Honoré
75 008 Paris

Tél.: +33 1 53 34 10 10
Fax: +33 1 53 34 10 11
contact@piasa.fr
www.piasa.fr

Piasa SA Ventes volontaires aux
enchères publiques
agrément n° 2001-020

INVENTAIRES

Frédéric Chambre
est à votre disposition pour
estimer vos œuvres ou
collections en vue de vente,
partage, dation ou assurance.

COMMISSAIRES PRISEURS

**Frédéric Chambre
Leslie Marson**

CRÉATION ORIGINALE
Mathieu Mermillon

RÉALISATION GRAPHIQUE
**Charly Bassagal, Spplmnts
Marie Eyries, Mewsgraphics**

PHOTOGRAPHIES
Xavier Defaix

PIASA
118 rue du Faubourg Saint-Honoré
75 008 Paris
France

Tél. : +33 1 53 34 10 10
contact@piasa.fr
www.piasa.fr

PIASA SA — Ventes volontaires
aux enchères publiques
agrément n° 2001-020