



2015-2017

RAPPORT DÉVELOPPEMENT DURABLE



Le Développement Durable et la responsabilité sociétale des entreprises (RSE) font partie intégrante de la formation des élèves ingénieurs de l'ENSCL et, au-delà, de son fonctionnement et sa stratégie. Cela s'est concrétisé par la nomination de Gaëlle Fontaine en tant que Directrice Développement Durable et membre du Comité de Direction de l'école. Son action vise à mettre en synergie toutes les fonctions de l'ENSCL afin d'atteindre des objectifs qui nous feront progresser dans les domaines environnementaux, sociaux et économiques. À cette fin, elle s'appuie sur un Comité Développement Durable qui regroupe les responsables des processus de notre Politique Qualité : enseignement, recherche, gestion administrative et financière, gestion administrative de l'enseignement, pilotage et gouvernance, assistés par des experts parmi lesquels la chargée de communication, la responsable management environnemental, la conseillère de prévention, la responsable des relations internationales et le responsable des relations industrielles.

Avec des réunions trimestrielles, le Comité Durable est devenu un organe central du pilotage de l'école. Il entérine l'engagement de nos actions stratégiques et en assure le suivi.

Dans ce domaine, les élèves jouent un rôle considérable. Au travers du Pôle développement durable, ils contribuent fortement à la politique RSE de l'établissement avec des actions concrètes telles que le don du sang, l'organisation de collectes pour les restos du cœur, des opérations environnementales, l'organisation de la collecte de déchets, la participation à des formations de secourisme.

Le développement durable est l'affaire de tous et nous sommes particulièrement fiers de l'engagement de chacun.

Rose-Noëlle VANNIER - Directrice de l'ENSCL

GLOSSAIRE

DD

DÉVELOPPEMENT DURABLE

Mode de développement visant à concilier simultanément efficacité économique, équité sociale et préservation de l'environnement.

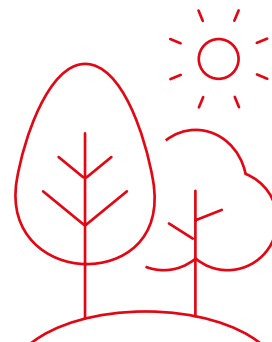
RSO

RESPONSABILITÉ SOCIALE DES ORGANISATIONS

Responsabilité d'une organisation vis-à-vis des impacts de ses décisions et activités sur la société et sur l'environnement.

UNE ANNÉE DE DÉVELOPPEMENT DURABLE

À L'ENSC



JANVIER

DON DU SANG

Les élèves du Pôle développement durable organisent chaque début d'année une collecte de sang en partenariat avec l'AFS.

64

En 2017, 64 étudiants et personnels de l'école ont fait don de leur sang pour sauver des vies.

FÉVRIER

JOURNÉE DES AVIS

En février, chercheurs, entrepreneurs, ingénieurs, DRH et représentants de la société civile viennent à la rencontre de nos élèves pour présenter leurs expériences et débattre d'un sujet controversé le temps d'une journée.

Les thèmes retenus en 2015, en 2016 et 2017 étaient **"La transition énergétique"**, **"L'ingénieur et l'éthique"** et **"Le choc des générations en entreprise"**. Ces thèmes ont été choisis en concertation avec le Pôle Développement Durable qui a sondé l'ensemble des élèves-ingénieurs.

03

LE PÔLE DÉVELOPPEMENT DURABLE

Les élèves du Pôle développement durable sont au cœur de **nombreuses actions DD menées tout au long de l'année** à l'ENSCL : don du sang, choix du thème de la journée des avis, co-organisation de la semaine développement durable, collecte des restos du cœur, ateliers de fabrication de cosmétiques "maison"...

Ils agissent également au quotidien pour **sensibiliser l'ensemble des élèves et personnels de l'ENSCL à la préservation de l'environnement** : animation du tri sélectif (voir page 10), campagne d'affichage en faveur des économies d'énergie, vente de paniers de légumes et de fruits bio...



MARS

DÉPARTS EN STAGE À L'ÉTRANGER

À l'ENSCL, un **séjour à l'étranger de 3 mois minimum** est nécessaire pour obtenir le diplôme d'ingénieur. Ces trois dernières années, 24 élèves de 3^e année de cycle ingénieur ont profité de leur stage de fin d'Études à l'étranger pour s'immerger dans une autre culture, durant 6 mois !

"Mon expérience dans l'université d'Heriot-Watt à Edimbourg, en Ecosse, a été très enrichissante. Arpenter la vieille ville d'Edimbourg, découvrir un immense campus multi-culturel, prendre part aux nombreuses festivités locales (Hogmany, Guy Fawkes Night), admirer la ville et ses alentours depuis le sommet d'Arthur's Seat... Edimbourg est l'endroit parfait pour terminer ses études d'ingénieur en s'ouvrant au monde, et pour faire des rencontres inoubliables !"



Aditya Ramgobin
(promo 2016)

AVRIL

JOURNÉE DE CLÔTURE DU PEI*

Depuis 2013, l'ENSCL est engagée dans le *Programme d'Études Intégrées scientifique aux côtés de Centrale Lille, de l'EMN, du Lycée Saint-Marie de Beaucamps-Ligny et de Science Po Lille.

Le PEI propose aux élèves de Terminale d'origine modeste un **parcours de préparation aux grandes écoles scientifiques**.

L'objectif : leur donner un aperçu du niveau dans le supérieur, solidifier leurs bases de terminale scientifique et lever les appréhensions liées à la poursuite d'études.

Encadrés par leurs professeurs référents et par des élèves-ingénieurs, les jeunes participants bénéficient d'une formation accessible via une plate-forme pédagogique et préparent un travail annuel collectif pluridisciplinaire.

Chaque année, en avril, l'ENSCL accueille la journée de clôture du PEI avec au programme : soutenances des projets, déjeuner convivial et ateliers de chimie bien sûr !



Le PEI scientifique en chiffres

2014-2017

185 lycéens participants

39 tuteurs élèves-ingénieurs à l'ENSCL

100 % des jeunes participants sont aujourd'hui en études supérieures, dont la moitié en classe préparatoire scientifique ou en école d'ingénieur

05

MAI

RENDEZ-VOUS ANNUEL DES RÉFÉRENTS DÉVELOPPEMENT DURABLE

En mai 2016, l'ENSCL a répondu présent au rendez-vous annuel des référents développement durable de l'enseignement supérieur : **R2D2**.

Gaëlle Fontaine, Directrice développement durable de l'ENSCL, s'est rendue durant 2 jours à Montpellier pour échanger avec ses pairs autour de différentes problématiques : Quels leviers utiliser pour favoriser l'engagement de nos étudiants et de nos personnels ? Comment former les enseignants et personnels aux problématiques DD&RS ?

JUIN

QUALITÉ ET DÉVELOPPEMENT DURABLE

À l'ENSCL, les démarches qualité et développement durable sont considérées comme indissociables. Ces démarches sont au cœur de la stratégie de l'école et se concrétisent au travers du comité développement durable (CDD) qui constitue une aide au pilotage de l'école.

L'action du CDD se concrétise par le suivi d'un tableau de bord général qui rend compte du niveau de performance et de l'avancée des projets. Son rôle est essentiel dans la coordination des travaux des différentes entités de l'école. Il se réunit trimestriellement.

Il se compose de la Directrice, du Directeur des études, du Directeur de la recherche, de la Directrice développement durable, du secrétaire général et des experts de différentes thématiques (hygiène et sécurité, communication, relations internationales, management environnemental, développement durable, relations industrielles).

06



JUILLET

RÉFÉRENTIEL PLAN VERT

Agir en faveur du développement durable, c'est bien.
Structurer sa démarche c'est encore mieux !
C'est dans cette optique qu'a été créé le référentiel plan vert : **outil de pilotage spécialement conçu pour les établissements de l'enseignement supérieur suite au Grenelle de l'Environnement.**

Chaque été, les membres du comité développement durable de l'ENSCL se réunissent pour compléter un tableau de suivi des démarches DD engagées dans les domaines de la formation, de la gestion environnementale, de la recherche ou encore de la gouvernance.



Durant l'année universitaire 2016-2017, l'ENSCL aura accueilli 35 étudiants internationaux, venus du monde entier (Colombie, Angleterre, Pologne, Chine, etc.)



AOÛT

ACCUEIL DES ÉTUDIANTS INTERNATIONAUX

Les élèves-ingénieurs du **Welcome Club** rejoignent la métropole lilloise dès la fin du mois d'août pour accueillir nos étudiants internationaux, venus des quatre coins de la planète.

Accueil à la gare, aide à l'installation en résidence universitaire et aux formalités administratives, découverte de la région et sorties conviviales : tel est le programme de la semaine d'accueil organisée par les élèves et le Bureau des Relations. Une belle initiative qui se prolonge tout au long de l'année par un parrainage et l'organisation d'activités et de soirées multiculturelles.

07

SEPTEMBRE

ACTION CITOYENNE

À l'ENSCL, **chaque année universitaire commence par une action citoyenne** menée par les élèves lors du week-end d'intégration.

L'action retenue en 2016 ne manquait pas d'originalité puisqu'il s'agissait d'évacuer la trentaine de moutons ayant désherbé durant la période estivale le site du Triangle des rouges barres, entre Mons et Marcq-en-Barœul.



NOVEMBRE

SEMAINE DÉVELOPPEMENT DURABLE

Chaque automne et le temps une semaine, la vie de l'ENSCL gravite autour d'un thème ayant trait au développement durable. Petits déjeuners bio, projections, débats et conférences rythment cette semaine organisée par les élèves et les enseignants.



La semaine développement durable 2016 en chiffres

7 heures de conférences,
projection, débats sur le thème :
le bio dans tous ses états

250 élèves et personnels présents

6 intervenants issus
du monde de l'entreprise,
de la recherche et de la vie
associative

DÉCEMBRE

COLLECTE EN PARTENARIAT AVEC LES RESTOS DU CŒUR

À l'ENSCL, la solidarité est un véritable état d'esprit !
Les étudiants organisent régulièrement des opérations
solidaires, notamment une collecte au profit
des restaurants du cœur au mois de décembre.

En 2 ans, **plus de 150 kilos** de denrées alimentaires
non périssables, de produits de toilette et de produits
pour bébé ont été récoltés dans le hall de l'école
pour venir en aide aux familles en difficultés.



LE DD AU CŒUR DE LA FORMATION DES INGÉNIEURS ENSCL

À l'ENSCL, le développement durable est un **état d'esprit que l'on retrouve dans l'enseignement de toutes les disciplines**. À cela s'ajoutent des modules d'enseignements spécifiques DD : toxicologie, sécurité, projets ACV (Analyse de Cycle de vie), valorisation des agro-ressources, plasturgie verte, traitement de l'eau...

Autant de thématiques qui font écho aux nouveaux enjeux sociétaux et environnementaux.

09

À L'ENSC

RIEN NE SE PERD, RIEN NE SE CRÉE, TOUT SE TRANSFORME.

Tout au long de l'année, la conseillère de prévention et le Pôle développement durable animent la collecte de canettes, piles, batteries, cartouches d'encre, équipements électriques, papiers, cartons...

Des **conteneurs de collecte** sont placés à des endroits stratégiques et les déchets sont ensuite éliminés ou recyclés au travers de filières agréées.

En 2016 ont été récoltés :



71 kg
de piles
et accumulateurs



50 kg
de cartouches
d'encre



18 kg
de bouchons



1.04 T
de D3E*



2.76 T
de cartons



10 T
de déchets
chimiques

*Déchets d'équipements électriques et électroniques

10

A dense field of plastic bottles in various colors (clear, blue, green) with the text 'MERCI!' overlaid in a green box.

MER
CI!



Avenue Mendeleïev Bât C7 - Cité Scientifique - CS 90108
59652 Villeneuve d'Ascq CEDEX - www.ensc-lille.fr