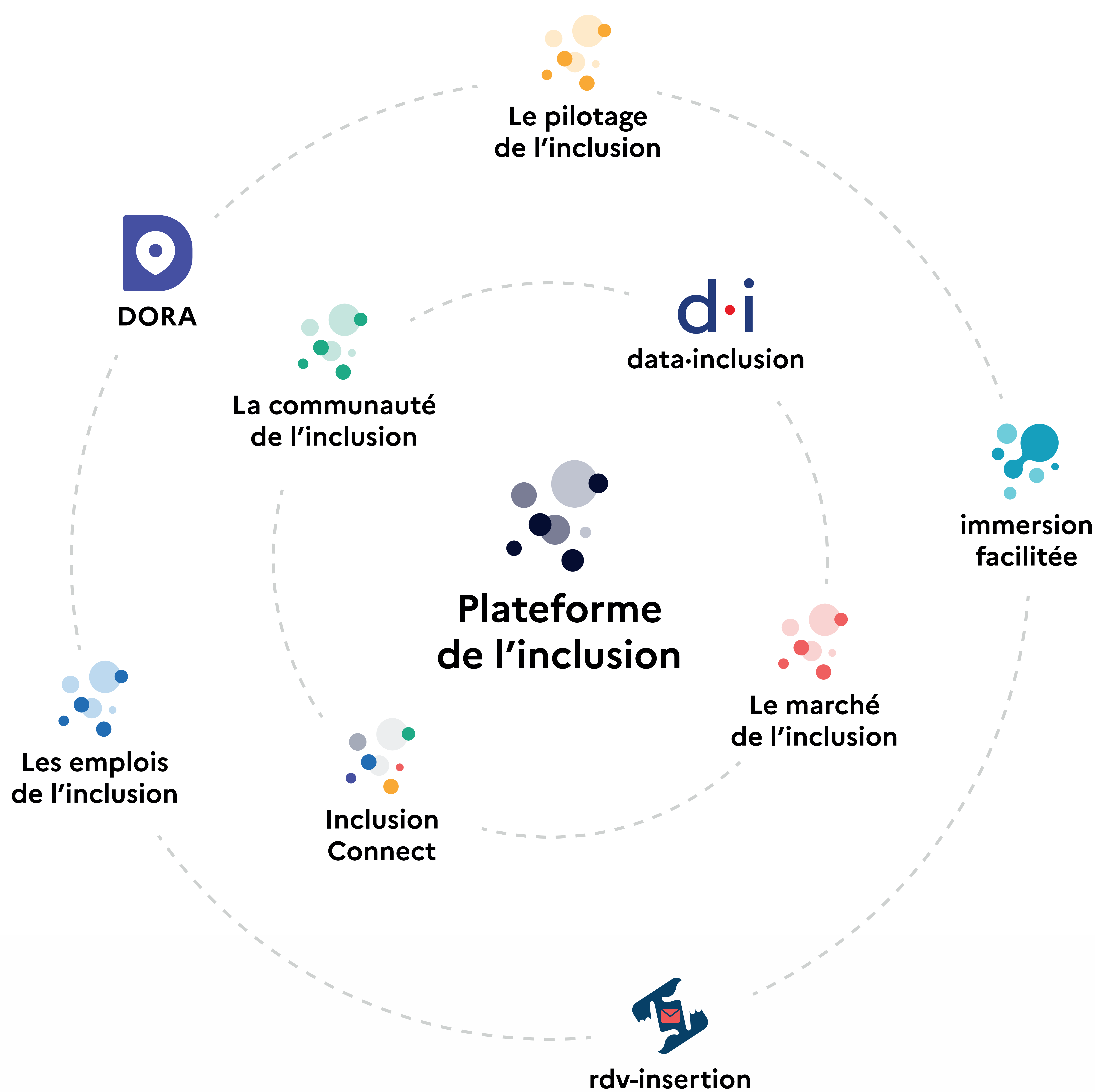


Plateforme de l'inclusion



Faciliter la vie des personnes en insertion
et de celles et ceux qui les accompagnent



● **Accompagnement**

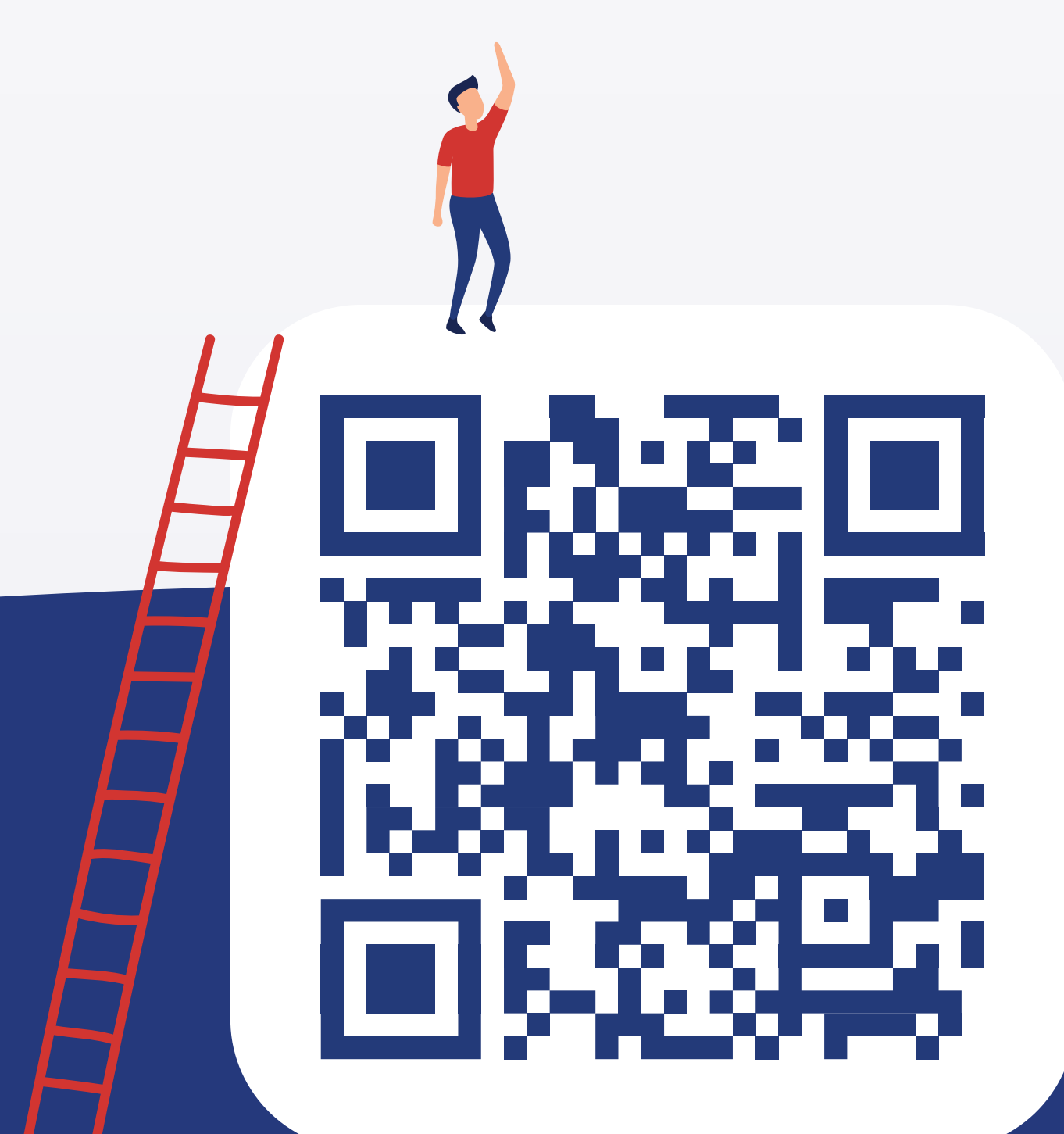
Faciliter la mise en relation entre des personnes éloignées de l'emploi et leurs accompagnateurs en proposant des outils de prise de rendez-vous, d'orientation, etc.

● **Connaissances**

Développer les connaissances des professionnels en proposant des analyses, tableaux de bord et des espaces d'échange.

● **Expériences professionnelles**

Favoriser la découverte de métiers et l'insertion professionnelle en facilitant les immersions, permettant de rechercher les employeurs solidaires.



Accéder à nos
services numériques