

# Plateforme de l'inclusion



Faciliter la vie des personnes en insertion et  
de celles et ceux qui les accompagnent



## ● Améliorer

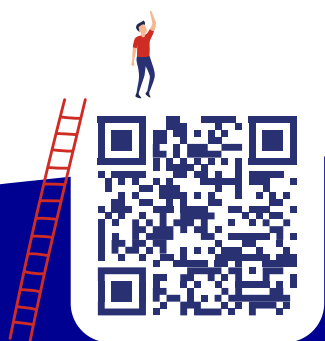
Améliorer l'expérience d'accompagnement des personnes en insertion avec des services numériques.

## ● Faciliter

Faciliter l'accès aux informations et données sur les parcours et l'offre d'insertion.

## ● Eclairer

Éclairer les politiques publiques avec des données utiles liées à l'insertion à travers des tableaux de bord et analyses.



Accéder à nos  
services numériques



Contact  
& infolettre